

Asukasvalinnat ARA-vuokra-asuntoihin 1.-30.4.2019

Helsinki

Asukasvalinnat 1.-30.4.2019

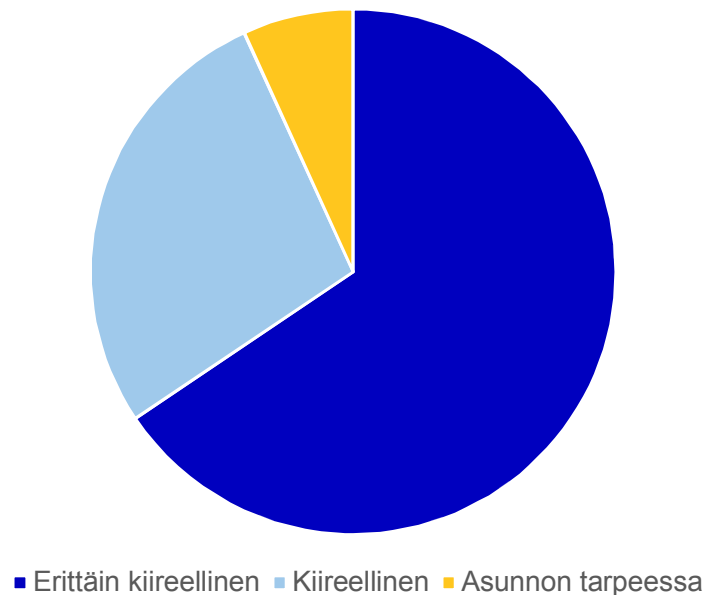
Kaikki asukasvalinnat	442 kpl
▪ Asukasvalinnat vapautuneisiin asuntoihin	337 kpl
▪ Asukkaiden väliset keskinäiset vaihdot	105 kpl
▪ Asunnosta kieltäytyneet (uudet asukkaat ja vaihtajat, ei keskinäisiä vaihtoja)	40%

Asukasvalinnat vapautuneisiin asuntoihin asunnontarveluokittain

Asunnontarveluokka	KPL	%
Erittäin kiireellinen	221	66 %
Kiireellinen	93	28 %
Asunnon tarpeessa	23	7 %
Yhteensä	337	100 %

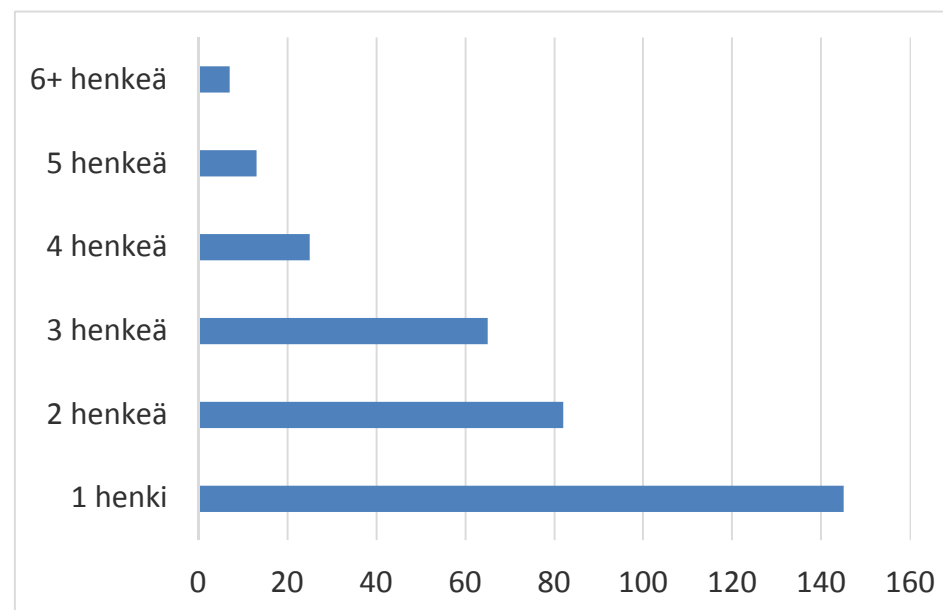
Asukkaaksi valituista:

Asunnonvaihtajia	45	13 %
Asunnottomia	20	6 %



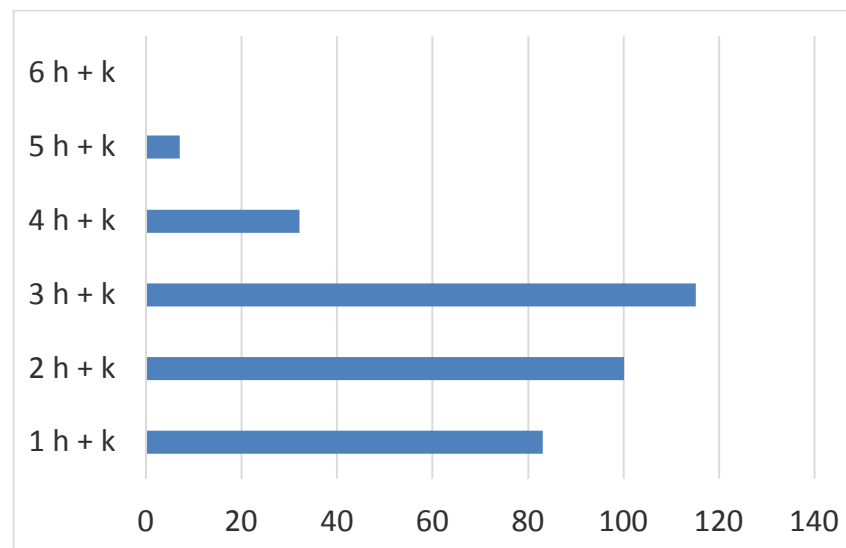
Asukasvalinnat vapautuneisiin asuntoihin ruokakunnan koon mukaan

Ruokakunnan koko	KPL	%
1 henki	145	43 %
2 henkeä	82	24 %
3 henkeä	65	19 %
4 henkeä	25	7 %
5 henkeä	13	4 %
6+ henkeä	7	2 %
Yhteensä	337	100 %



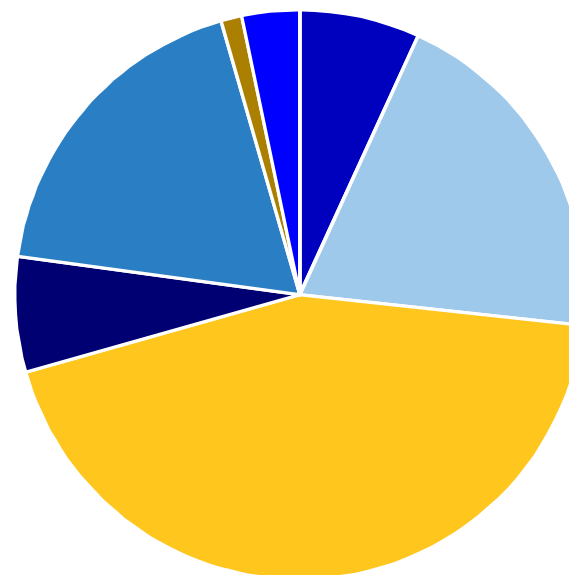
Asukasvalinnat vapautuneisiin asuntoihin huoneluvun mukaan

Huoneluku	KPL	%
1 h + k	83	25 %
2 h + k	100	30 %
3 h + k	115	34 %
4 h + k	32	9 %
5 h + k	7	2 %
6 h + k	0	0 %
Yhteensä	337	100 %



Asukasvalinnat vapautuneisiin asuntoihin alueyhtiöittäin

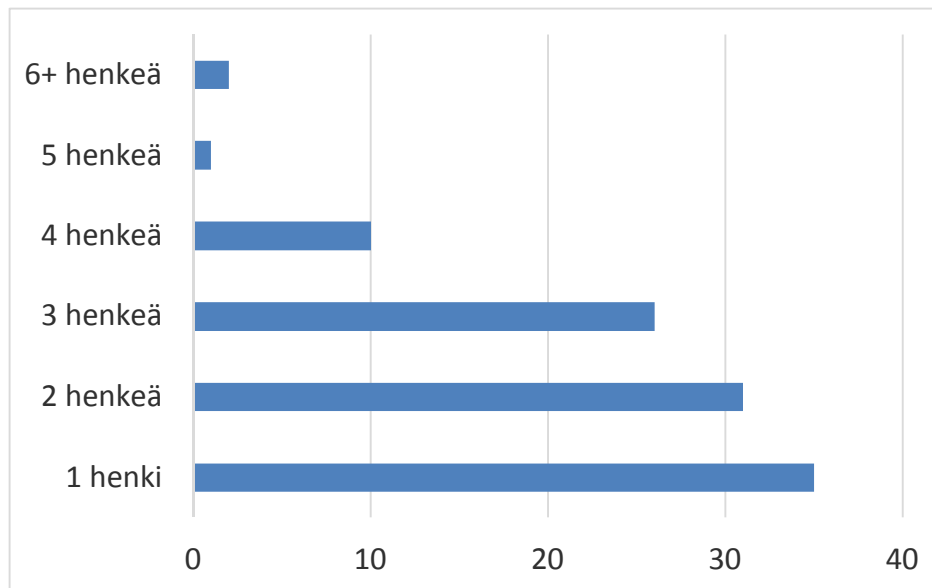
Alueyhtiö	KPL	%
Heka Etelä Oy	23	7 %
Heka Itä Oy	67	20 %
Heka Länsi Oy	148	44 %
Heka Kaakko Oy	22	7 %
Heka Koillinen Oy	62	18 %
Oy Asuntohankinta Ab	4	1 %
Helsingin Korkotukiasunnot	11	3 %
KYMP/Asuntovuokraus	0	0 %
Yhteensä	337	100 %



- Heka Etelä Oy
- Heka Itä Oy
- Heka Länsi Oy
- Heka Kaakko Oy
- Heka Koillinen Oy
- Oy Asuntohankinta Ab
- Helsingin Korkotukiasunnot
- KYMP/Asuntovuokraus

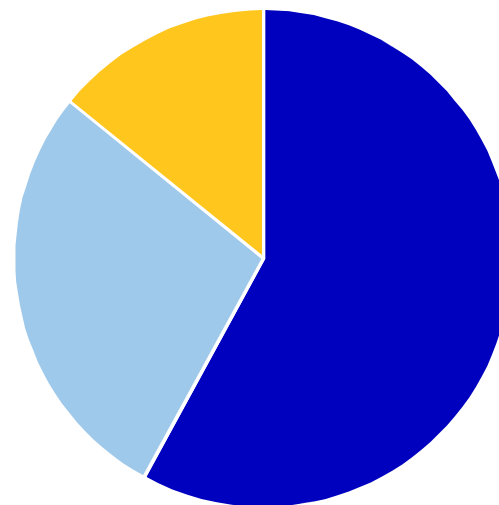
Keskinäiset vaihdot ruokakunnan koon mukaan

Ruokakunnan koko	KPL	%
1 henki	35	33 %
2 henkeä	31	30 %
3 henkeä	26	25 %
4 henkeä	10	10 %
5 henkeä	1	1 %
6+ henkeä	2	2 %
Yhteensä	105	100 %



Aktiivit hakemukset asunnontarveluokan mukaan 30.4.2019

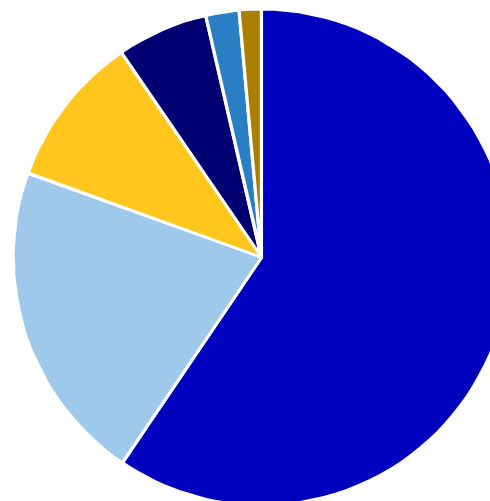
Asunnontarveluokka	KPL	%
Erittäin kiireellinen	14735	58 %
Kiireellinen	7090	28 %
Asunnon tarpeessa	3601	14 %
Yhteensä	25426	100 %
Asunnonvaihtajia hakijoista	3000	12 %



■ Erittäin kiireellinen ■ Kiireellinen ■ Asunnon tarpeessa

Aktiivit hakemukset ruokakunnan koon mukaan 30.4.2019

Ruokakunnan koko	KPL	%
1 henki	15119	59 %
2 henkeä	5348	21 %
3 henkeä	2530	10 %
4 henkeä	1513	6 %
5 henkeä	549	2 %
6+ henkeä	367	1 %
Yhteensä	25426	100 %



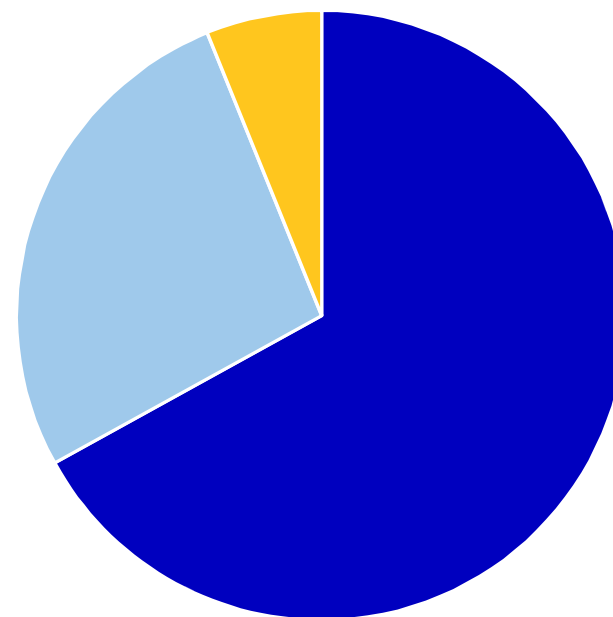
■ 1 henki ■ 2 henkeä ■ 3 henkeä
■ 4 henkeä ■ 5 henkeä ■ 6+ henkeä

Asukasvalinnat vapautuneisiin asuntoihin asunnontarveluokittain 1.1. – 30.4.2019

Asunnontarveluokka	KPL	%
Erittäin kiireellinen	744	67 %
Kiireellinen	299	27 %
Asunnon tarpeessa	68	6 %
Yhteensä	1111	100 %

Asukkaaksi valituista:

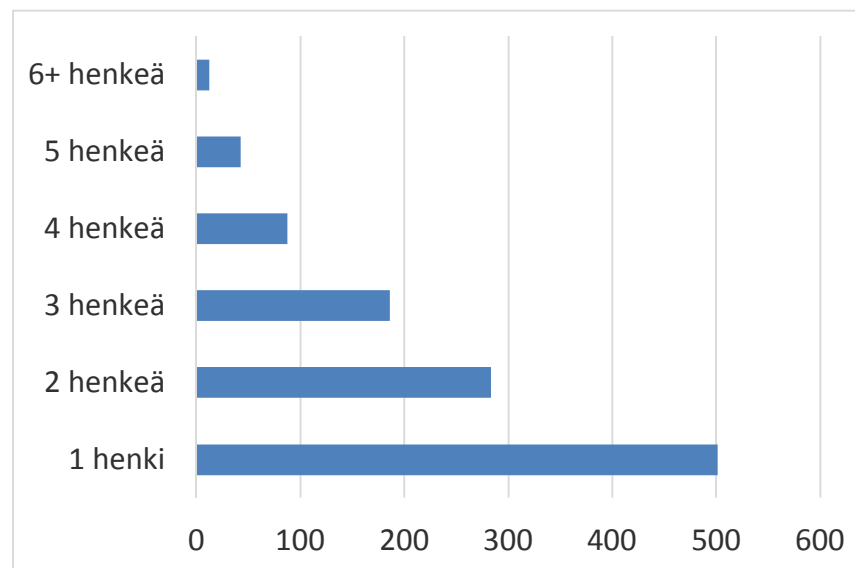
Asunnonvaihtajia	134	12 %
Asunnottomia	76	7 %



■ Erittäin kiireellinen ■ Kiireellinen ■ Asunnon tarpeessa

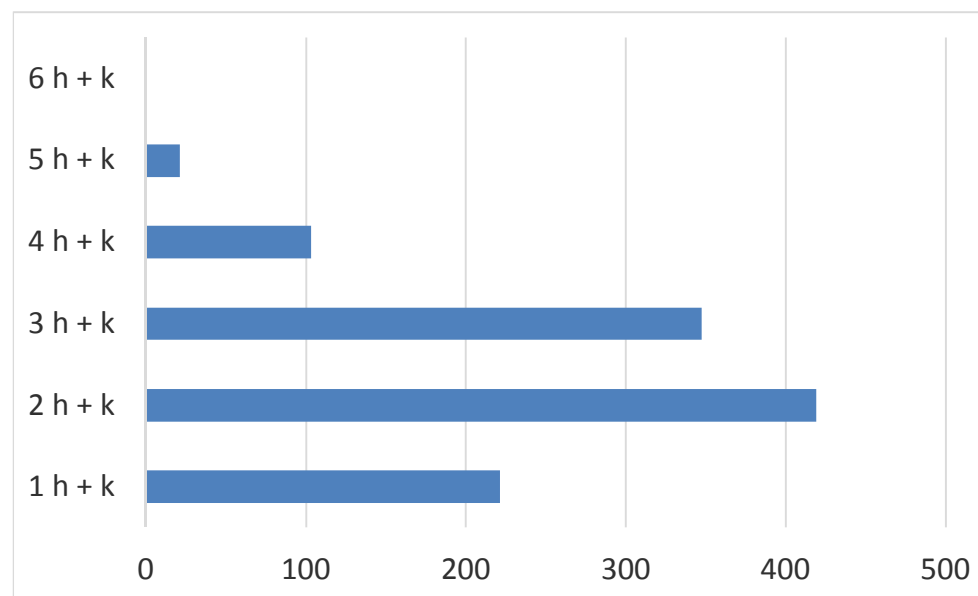
Asukasvalinnat vapautuneisiin asuntoihin ruokakunnan koon mukaan 1.1. – 30.4.2019

Ruokakunnan koko	KPL	%
1 henki	501	45 %
2 henkeä	283	25 %
3 henkeä	186	17 %
4 henkeä	87	8 %
5 henkeä	42	4 %
6+ henkeä	12	1 %
Yhteensä	1111	100 %



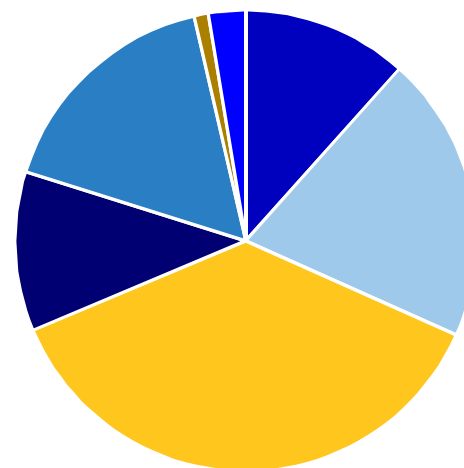
Asukasvalinnat vapautuneisiin asuntoihin huoneluvun mukaan 1.1. – 30.4.2019

Huoneluku	KPL	%
1 h + k	221	20 %
2 h + k	419	38 %
3 h + k	347	31 %
4 h + k	103	9 %
5 h + k	21	2 %
6 h + k	0	0 %
Yhteensä	1111	100 %



Asukasvalinnat vapautuneisiin asuntoihin alueyhtiöittäin 1.1. – 30.4.2019

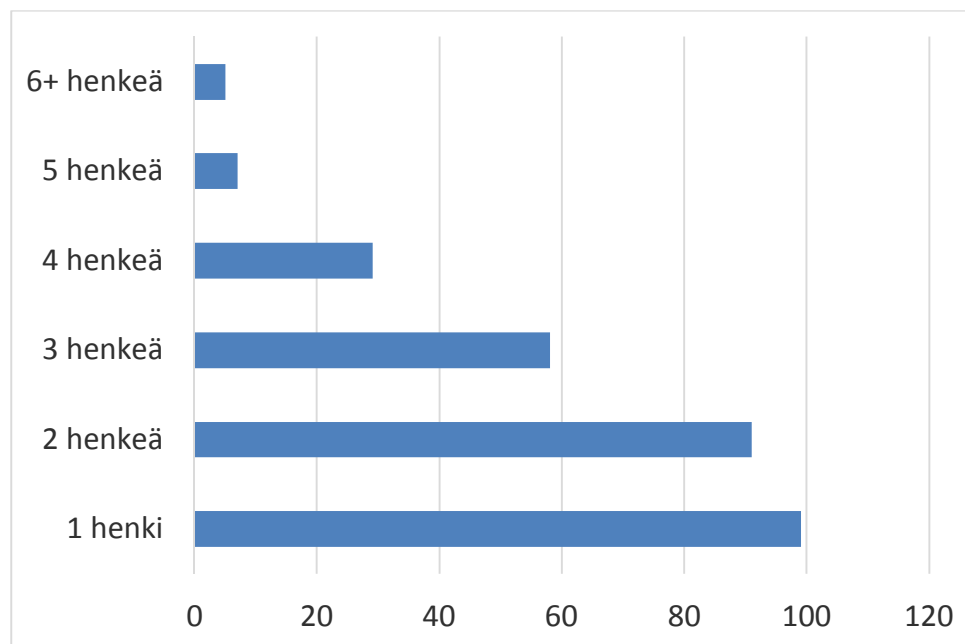
Alueyhtiö	KPL	%
Heka Etelä Oy	129	12 %
Heka Itä Oy	223	20 %
Heka Länsi Oy	411	37 %
Heka Kaakko Oy	124	11 %
Heka Koillinen Oy	184	17 %
Oy Asuntohankinta Ab	11	1 %
Helsingin Korkotukiasunnot	29	3 %
KYMP/Asuntovuokraus	0	0 %
Yhteensä	1111	100 %



- Heka Etelä Oy
- Heka Itä Oy
- Heka Länsi Oy
- Heka Kaakko Oy
- Heka Koillinen Oy
- Oy Asuntohankinta Ab
- Helsingin Korkotukiasunnot
- KYMP/Asuntovuokraus

Keskinäiset vaihdot ruokakunnan koon mukaan 1.1. – 30.4.2019

Ruokakunnan koko	KPL	%
1 henki	99	34 %
2 henkeä	91	27 %
3 henkeä	58	21 %
4 henkeä	29	12 %
5 henkeä	7	5 %
6+ henkeä	5	1 %
Yhteensä	289	100 %



Lähde:

**Kaupunkiympäristö / Palvelut ja luvat /
Asukas- ja yrityspalvelut / Asuntopalvelut**

Helsinki