

JULKISIVUMATERIAALIT

1. TIILI

- 1.1.1 TIILI 1 VAALEANHARMAA | SAUMA : LÄMMIN HARMAA
- 1.1.2 TIILI 1 SISÄÄNPAINETTU HOLKKA-TIILI
- 1.1.3 TIILI 1 JÄLKISAUMATTU TIILILAATTA
- 1.1.4 TIILI 1 JÄLKISAUMATTU HOLKKA-TIILILAATTA
- 1.1.5 TIILI 1 TIILILAATTA, VALUSAUMA

- 1.2.1 TIILI 2 VAALEA | SAUMA : VAALEA
- 1.2.2 TIILI 2 SISÄÄNPAINETTU HOLKKA-TIILI
- 1.2.3 TIILI 2 JÄLKISAUMATTU TIILILAATTA
- 1.2.4 TIILI 2 JÄLKISAUMATTU HOLKKA-TIILILAATTA

- 1.3.1 TIILI 3 RUSKEA | SAUMA : TUMMAN HARMAA
- 1.3.2 TIILI 3 SISÄÄNPAINETTU HOLKKA-TIILI
- 1.3.3 TIILI 3 JÄLKISAUMATTU TIILILAATTA
- 1.3.4 TIILI 3 JÄLKISAUMATTU HOLKKA-TIILILAATTA
- 1.3.5 TIILI 1 TIILILAATTA, VALUSAUMA

2. RAPPAUS

- 2.1 RAPPAUS, VAALEA
- 2.2 RAPPAUS, HARMAA
- 2.3 RAPPAUS, VÄRI (TARK. MYÖH.)

3. BETONI

- 3.1 MAALATTU BETONI, VAALEA
- 3.2 SILEÄVALU BETONI, HARMAA

4. LASI

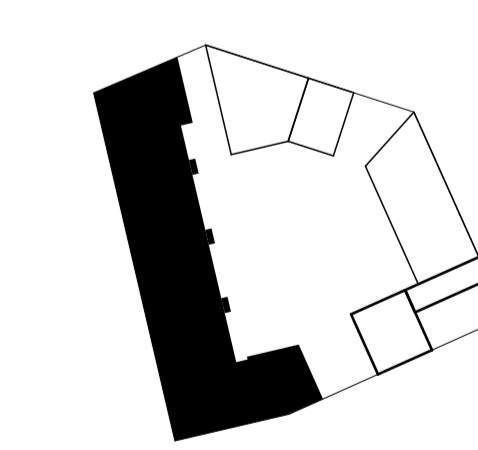
- 4.1 LASI, KIRKAS
- 4.2 LASI, VÄRI TIILEN SÄVYYN

5. TERÄS / ALUMIINI

- 5.1 TERÄS/ALUMIINIRITILÄ, HARMAA
- 5.2 IKKUNAT, OVIET, VESIPELLIT, RÄYSTÄÄT; HARMAA
- 5.3 JULKISIVUSÄLEIKKÖ, HARMAA

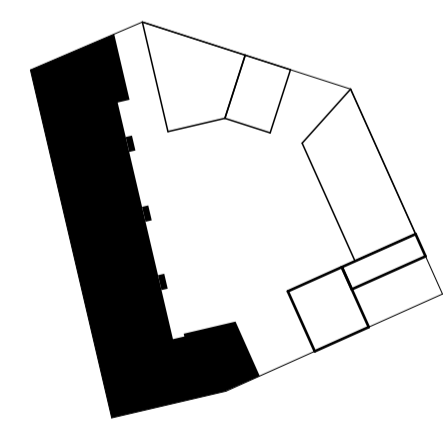
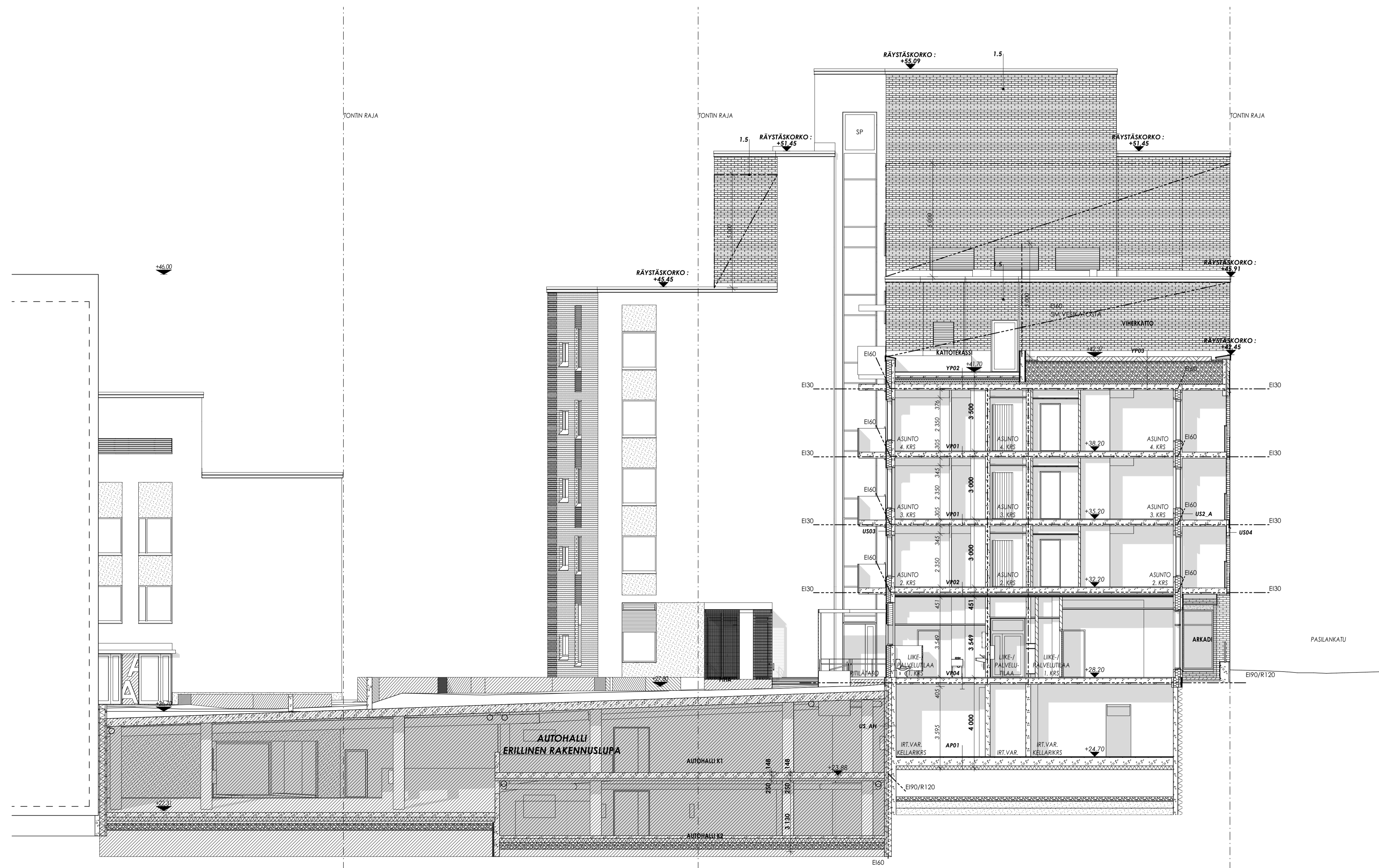
6. VIHHERKATTO

7. LUONNONKIVI



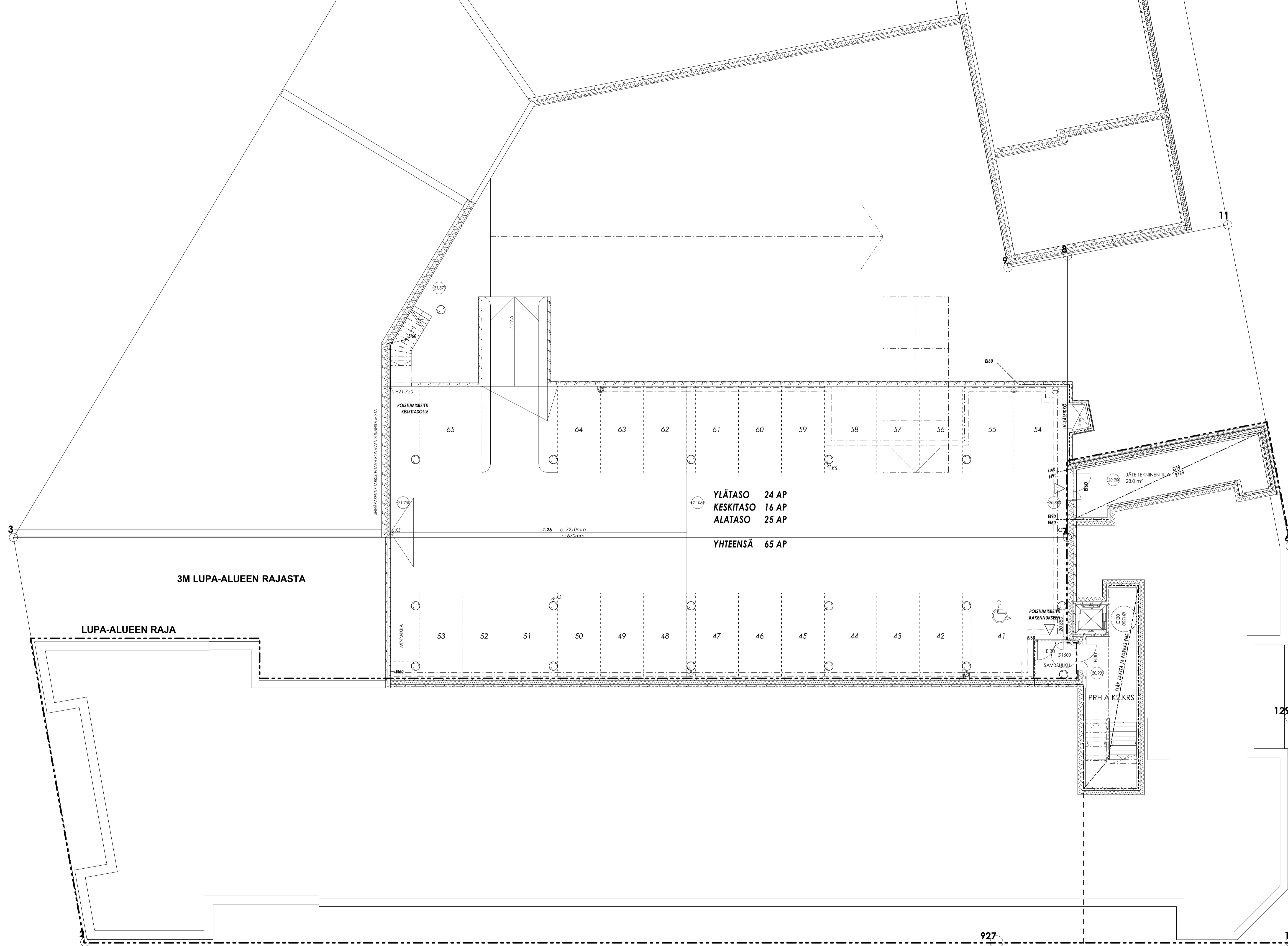
JULKISIVU LÄNTEEN | 1:100

KORKEUSJÄRJESTELMÄ N2000	
K.OBANKYLA PASILA	KORTTELITILA 17107
TONITURNUM 2	RAKENNUSLUVAN TUNNUS -
UUDISRAKENNUS	PÄÄPIIRUSTUS
ASUNTO OY:T HELSINGIN RATANIITYT JA HELSINGIN VETURILAAKSO PASILANKATU 17, HELSINKI 00240	MITTAK. JULKISIVU LÄNTEEN 1:100
HPK ARKITEHDIT OY Suvelahdenkatu 10 B, 00500 Helsinki etuunimi.sukunimi@hpk-arkkitehdit.fi tel +358-9-612 9950	TYÖNRO 742 PIIRNRO 141 REV.
05.12.2019	YHTEYSHENKILÖ J. VALJUS 09-61299514
MIKKO KALKKINEN, ARKKITEHTI SAFA	LÄHTÖTIEDOSTO 742_P_22_simi
	JULKKAISU 742_141_julk_kirj



RAKENNETYYPIT ERILLISEN RAKENNETYYPPILUETTELOON MUKAAN

K. OSAKYLA PASILA		KORTTELI/TILA 17107	TONTTI/NRO 2	KORKEUSJÄRJESTELMÄ N2000 RAKENNUSLUVAN TUNNUS -
UUDISRAKENNUS		PÄÄPIIRUSTUS		
ASUNTO OY:T HELSINGIN RATANIITYT JA HELSINGIN VETURILAAKSO		MITTAK. LEIKKAUS A-A 1:100		
PASILANKATU 17, HELSINKI 00240		TYÖ.NRO 742		
HPK ARKKITEHDIT OY Suvilahdenkatu 10 B, 00500 Helsinki etunimi.sukunimi@hpk-arkkitehdit.fi tel +358-9-612 9950		PIIR.NRO 131		
YHTEYSHENKILÖ J. VALJUS 09-61299514		LAHTOTIEDOSTO 742_P_22_tilii		JULKAISU 742_131_leik_A
05.12.2019		MIKKO KALKKINEN, ARKKITEHTI SAFA		



RAKENNUKSEN PALOLUOKKA ON P1. KANTAVIEN RAKENTEIDEN LUOKKAVAATIMUS ON YLEENSÄ R60 JA IRTAIMISTOVARASTOSSA R120. ASUNNOT JA LIIKETILAT ON OSASTOITU E160-LUOKAN RAKENNUKSEEN. YHTEISTILOJEN JA HORMIEN OSASTOINTI ON YLEENSÄ E160, IRTAIMISTOVARASTOSSA E190.

PORRASHUONEESSA ALIMMAN SISÄÄNTULOTASON (1.KRS +21.000) JA YLIMMÄN ASUINKERROSTASON (7.KRS +42.825) VÄLINEN KORKEUSERO ON ALLE 24M.

PORRASHUONEIDEN SAVUNPOISTO ON PAINOVOIMAINEN. PORRASHUONEEN YLIMMÄLLÄ TASOLLA ON VALO-AUKOLTAAN VÄHINTÄÄN 1 m² -KOKOINEN SÄHKÖISESTI MAANTASOSTA AVATTAVA SAVUNPOISTOKKUNA (SPM).

ASUNTOJEN JA YHTEISTILOJEN SAVUNPOISTO TAPAHTUU YLEENSÄ MANUAALISESTI OVIEN JA IKKUNOIDEN KAUITA. IRTAIMISTOVARASTOISSA 1-3 KONEELLINEN SAVUNPOISTO, SP-PUHALTIMIEN OHJAUS KÄTÄSSÄ PRH:STA C.

ASUNNON VARAPOISTUMISTIE PARVEKKEEN TAI VARATIEKKUNAN KAUITA TIKASAUTON AVULLA (VT).

ASUNTOIHIN ASENNETAAN HUONEISTOKOHTAISET, PATERIVARMENNETUT, VERKKOVIRTAAN KYTKETTÄVÄT PALOVAAROITTIMET, 1 KPL ALKAVAA 60 HSTO-M² KOHTI.

RAKENNUS VARUSTETAAN KESKITEYLLÄ ILMANVAIHTOJÄRJESTELMÄLLÄ ERIKOISUUNNITELMIEN MUKAAN. LÄMMITYSJÄRJESTELMÄNÄ ON VESIKESKUSLÄMMITYS (KAUKOLÄMPÖ). ÄÄNENERISTYKSET JA KONEASENNUKSET SÄÄNNÖSTEN MUKAAN.

ULKOVAIPAN ÄÄNENERISTYS ON JULKISIVUN ÄÄNENERISTÄYTYSLAUSUNNON MUKAAN. KAIKKI PARVEKKEET OVAT LASITETTUJA. LASIPAKSUUDET MELUSELVITYKSEN MUKAAN.

IKKUNOIDEN JA OVIEN ÄÄNENERISTYSARVO TOTEUTETAAN ÄÄNENERISTYSLAUSUNNON MUKAAN (Rw+Ctr / dB).

MÄRKÄTILOISSA ON LATTIKAIVOT. LATTIOIDEN KALLISTUS VÄHINTÄÄN 1:100

POISTUMISTEIDEN LEVEYDET OVAT ≥1200 mm.

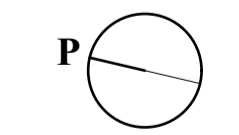
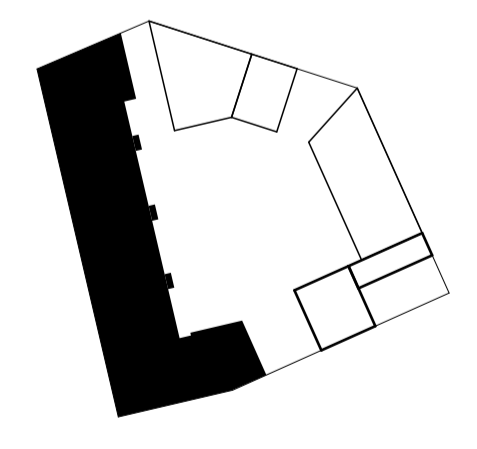
OVIEN JA AUKKOJEN VAPAA LEVEYS ON ASUNTOJEN JA YHTEISTILOJEN SISÄLLÄ ≥800 mm, MUUALLA ≥850 mm. HSSIKORIN SISÄMITTA ON VÄHINTÄÄN 1100X1400 (LxS). PORTAAT JA LUISKAT VARUSTETAAN KÄSIJOHTEELLA NOUSUN MOLEMMIN PUOLIN. KÄSIJOHDE JATKUU. AINA KUIN MAHDOLLISTA, YHTENÄISENÄ VÄLI- JA KERROSTASANTEILLA.

LATTIAPINNASTA ALLE 700 MM KORKEUDELLA OLEVAT LASIT OVAT MÄÄRÄYSTEN MUKAISTA TURVALASIA. PARVEKKEOVIA LASIT 700-1500 MM KORKEUDELLA OVAT VÄHINTÄÄN 6 MM TASOLASIA MOLEMMIN PUOLIN. IKKUNOISSA, JOISSA ON PUTOAMISVAARA (2.-8.KRS), ALLE 700mm-1200mm KORKEUDELLA OLEVAT LASIRAKENTEET (KAIDEOSAN KORKEUS PUTOAMISKORKEUDEN MUKAAN) SUUNNITELLAAN KAITEENA (K).

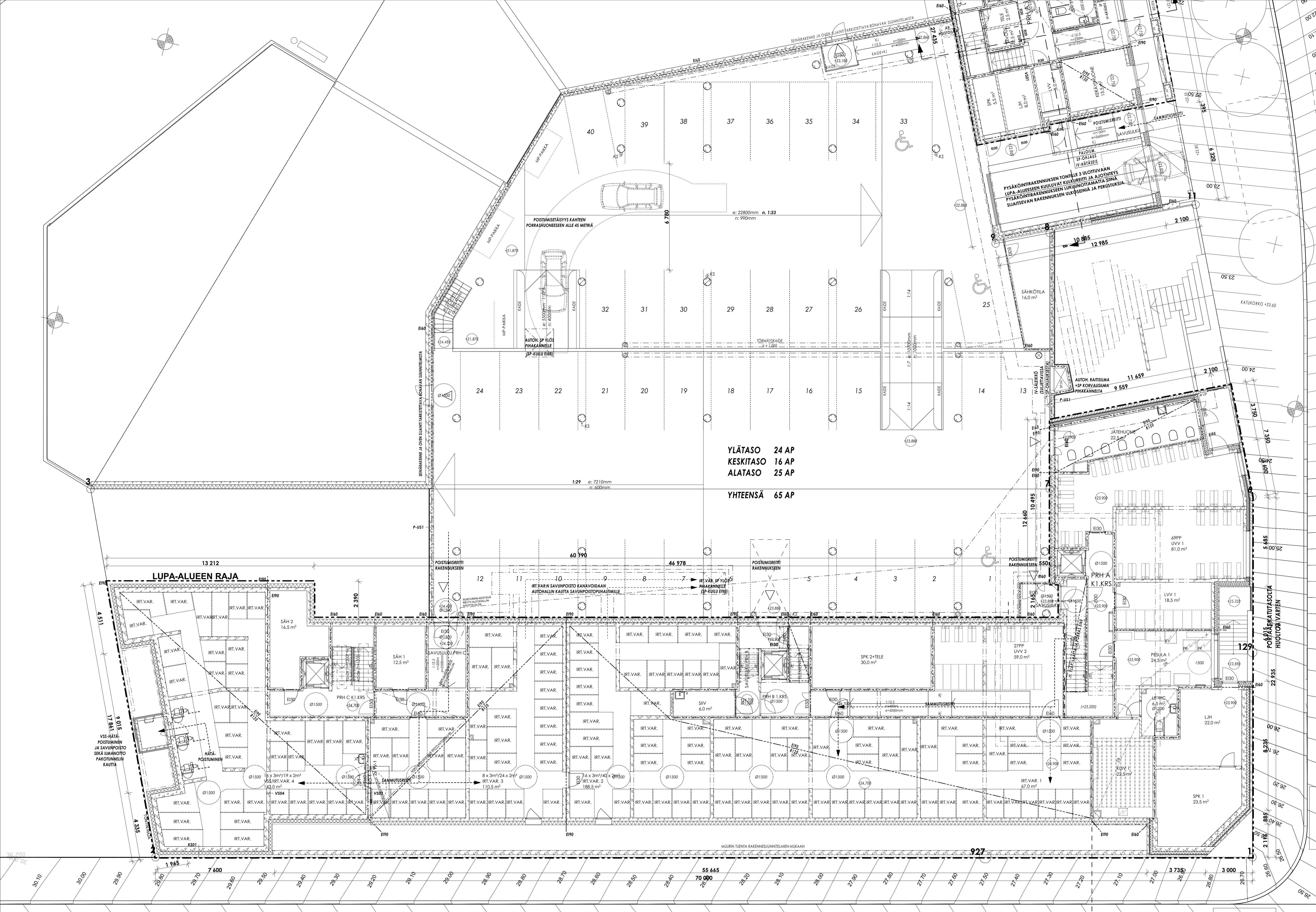
ALAKATTOTYYPIT:
 AK1 = MÄRKÄTILOISSA PUUPANEELI
 AK2 = KUIVISSA TILOISSA KIPSILEVY
 AK3 = PORRASHUONEISSA AKUSTOIVA ALAKATTO (RIPUSTETTU)
 DB = LISÄ-ÄÄNENERISTYS ASUIN- JA MUUN TILAN VÄLILLÄ

K = KAIDEVAATIMUKSEN TÄYTTÄVÄ LASIRAKENNE
 KJ = KÄSIJOHDE
 VP = VEDENPOISTO
 SP = SAVUNPOISTOLUUKKU TAI -IKKUNA
 SPL = SAVUNPOISTON LAUKAISU PORRASHUONEESSA
 IV-hätäseis = ILMANVAIHDON PYSÄYTYSKYTKIN
 SPE = SAMMUTUSPEITE
 KS = KÄSISAMMUTIN

KP = KATTOPOLLARI VESIKATON HUOLLON TURVAVALAJAITA VARTEN
 VT = VARATIE



KORKEUSJÄRJESTELMÄ N2000		
K. OSARYLÄ PASILA	KORTTELITILA 17107	TONNITIRNO 2
RAKENNUSLUVAN TUNNUS	-	
UUDISRAKENNUS	PÄÄPIIRUSTUS	
ASUNTO OY:T	MITTAK.	
HELINGIN RATANIITYT JA HELINGIN VETURILAAKSO	POHJAPIIRUSTUS K2-KERROS	1:100
PASILANKATU 17, HELSINKI 00240		
HPK ARKITEHDIT OY SuviAhdenkatu 10 B, 00500 Helsinki etunimi.sukunimi@hpk-arkkitehdit.fi tel +358-9-612 9950	TYÖ NRO	PIIR. NRO
	742	109
YHTEYSHENKILÖ	LÄHTÖTIEDOSTO	JULKAISU
05.12.2019	J. VALJUS 09-61299514	742_P_22_timi
MIKKO KALKKINEN, ARKKITEHTI SAFA		742_109_k2-kr3



YLÄTASO 24 AP
 KESKITASO 16 AP
 ALATASO 25 AP
 YHTEENSÄ 65 AP

RAKENNUKSEN PALOJUOKKA ON P1. KANTAVIEN RAKENTEIDEN LUOKKAVAATIMUS ON YLEENSÄ R60 JA IRTAIMISTOVARASTOSSA R120. ASUNNOT JA LIKKEILAT ON OSASTOITU E160-LUOKAN RAKENNUSSÖSIN. YHTEISTOJEN JA HORMIEN OSASTOINTI ON YLEENSÄ E160. IRTAIMISTOVARASTOSSA E190.

PORRASHUONEESSA ALIMMAN SISÄÄNTULO-TASON (11.KRS +21.000) JA YLIMMÄN ASUINKERROSTASON (7.KRS +42.825) VÄLISEN KORKEUSERO ON ALLE 24M.

PORRASHUONEIDEN SAVUNPOISTO ON PAINOVOIMAINEN. PORRASHUONEEN YLIMMÄLLÄ TASOLLA ON VALO-AUKOKLATAAN VÄHINTÄÄN 1 m²-KOKOINEN SÄHKÖISESTI MAANTASOSTA AVATTAVA SAVUNPOISTOKIKKUNA (SPM).

ASUNTOJEN JA YHTEISTOJEN SAVUNPOISTO TAPAHTUU YLEENSÄ MANUAALISESTI OVIEN JA IKKUNOIDEN KAUITA. IRTAIMISTOVARASTOISSA 1-3 KONEELLINEN SAVUNPOISTO, SP-PUHALLIMIEN OHJAAVA SAVUNPOISTOKIKKUNA (SPM).

ASUNNON VARAPOISTUMISTIE PARVEKKEEN TAI VARATIEKIKKUNAN KAUITA TIKASAUTON AVULLA (VT).

ASUNTOIHIN ASENNETAAN HUONEISTOKOHTAISET, PATTERNARMENNETUT, VERKKOVIIRTAAN KYTKETTÄVÄT PALOVAROITTIMET, 1 KPL ALKAVAA 60 HISTO-M² KOHTI.

RAKENNUS VARUSTETAAN KESKITEITYLLÄ ILMANVAIHTOJÄRJESTELMÄLLÄ ERIKOISSUUNNITELMIEN MUKAAN. LÄMMITYSJÄRJESTELMÄNÄ ON VESIKESKUSLÄMMITYS (KAUKOLÄMPÖ). ÄÄNENERISTYKSET JA KONEASENNUKSET SÄÄNNÖSTIEN MUKAAN.

ULKOVAIPAN ÄÄNENERISTYS ON JULKISIVUN ÄÄNENERISTÄYTYSLAUSUNNON MUKAAN. KAIKKI PARVEKKEET OVAT LASITETTUJA. LASIPAKSUUDET MELUSELVIITYKSEN MUKAAN.

IKKUNOIDEN JA OVIEN ÄÄNENERISTYSARVO TOTEUTETAAN ÄÄNENERISTYSLAUSUNNON MUKAAN (Rw+Ctr / dB).

MÄRKÄTILOISSA ON LATTIAKAIVOT. LATTIOIDEN KALLISTUS VÄHINTÄÄN 1:100.

POISTUMISTEIDEN LEVEYDET OVAT ≥1200 mm.

OVIEN JA AUKKOJEN VAPAA LEVEYS ON ASUNTOJEN JA YHTEISTOJEN SISÄLLÄ ≥800 mm, MUULLA ≥850 mm. HISSIKORIN SISÄMÄÄN VÄHINTÄÄN 1100X1400 (LxS).

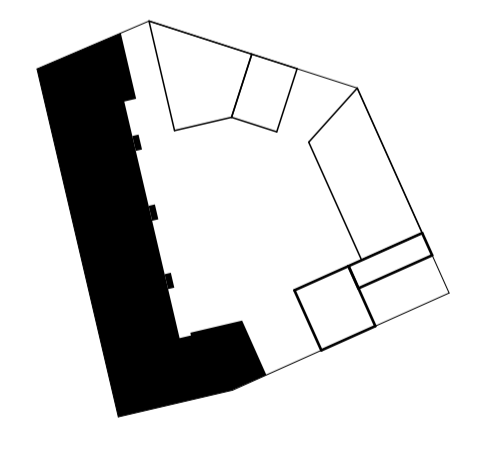
PORTAAT JA LUIKAT VARUSTETAAN KÄSIJOHTEELLA NOUSUUN MOLEMMIN PUOLIN. KÄSIJOHDE JATKUU, AINA KUIN MAHDOLLISTA, YHTENÄISENÄ VÄLI- JA KERROSTASANTEILLA.

LATTIAPINNASTA ALLE 700 MM KORKEUDELLA OLEVAT LASIT OVAT MÄÄRÄYSTEN MUKAISTA TURVALASIA. PARVEKKEOVIA LASIT 700-1500 MM KORKEUDELLA OVAT VÄHINTÄÄN 6 MM TASOLASIA MOLEMMIN PUOLIN. IKKUNOISSA, JOISSA ON PUTOAMISVAARA (2.-8.KRS), ALLE 700mm-1200mm KORKEUDELLA OLEVAT LASIRAKENTEET (KAIDEOSAN KORKEUS PUTOAMISKORKEUDEN MUKAAN) SUUNNITELLAAN KAITEENA (K).

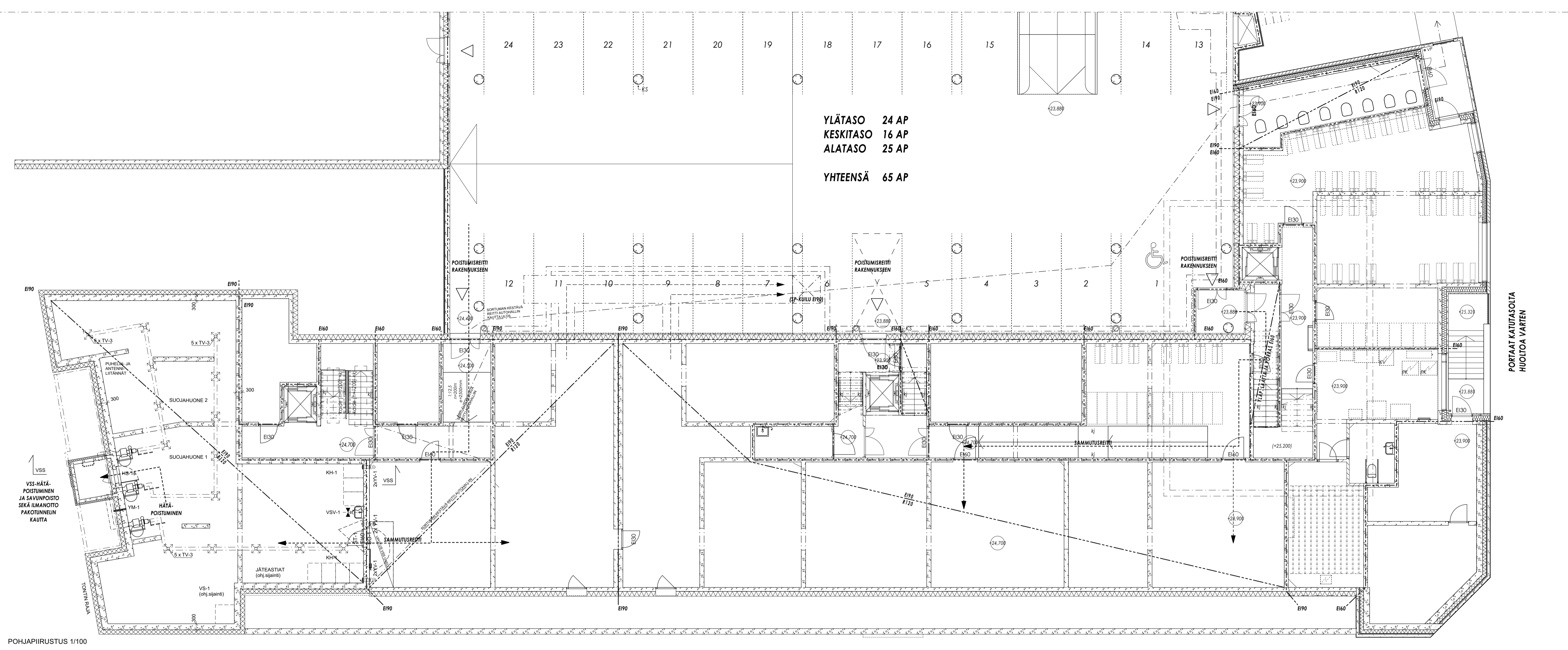
ALAKATTOYYPIT:
 AK1 = MÄRKÄTILOISSA PUUPANEELI
 AK2 = KUIVISSA TILOISSA KIPSILEVY
 AK3 = PORRASHUONEISSA AKUSTOIVA ALAKATTO (RIPUSTETTU)
 DB = LISÄ-ÄÄNENERISTYS ASUIN- JA MUUN TILAN VÄLILLÄ

K = KAIDEVAATIMUKSEN TÄYTTÄVÄ LASIRAKENNE
 KJ = KÄSIJOHDE
 VP = VEDENPOISTO
 SP = SAVUNPOISTOLUUKKU TAI -IKKUNA
 SPL = SAVUNPOISTON LAUKAISU PORRASHUONEESSA
 IV-höhtöseis = ILMANVAIHDON PYSÄYTYSKYTKIN
 SPE = SAMMUTUSPEITE
 KS = KÄSISAMMUTIN

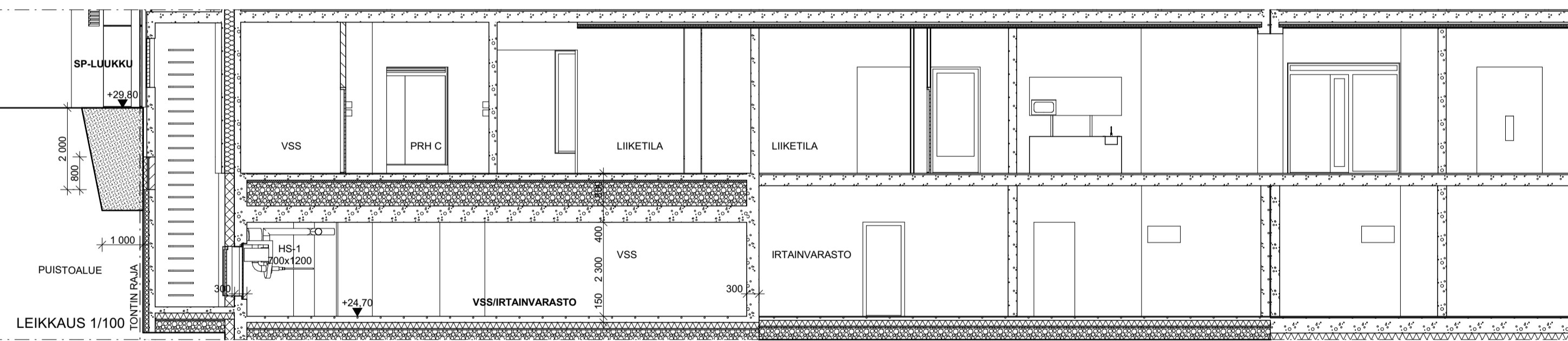
KP = KATTOPOLLARI VESIKATON HUOLLON TURVAVALAITA VARTEN
 VT = VARATIE



K. OSARYLÄ PASILA		KORTTELITILA 17107	TONTTI-NRO 2	RAKENNUSSUUNNITELMÄ N2000
UDISRAKENNUS		PÄÄPIIRUSTUS		
ASUNTO OY:T		POHJAPIIRUSTUS K1-KERROS		MITTAK. 1:100
PASILANKATU 17, HELSINKI 00240				
HPK ARKITEHDIT OY		TYÖ NRO		PIIR. NRO
SuviLahdenkatu 10 B, 00500 Helsinki		742		110
etunimi.sukunimi@hpk-arkitehdit.fi		LÄHTÖTIEDOSTO		JULKAISU
tel +358-9-612 9950		J. VALUS 09-61299514		742_P_22_timi
05.12.2019		MIKKO KALKKONEN, ARKKITEHTI SAFA		742_110_k1-kr3



POHJAPIIRUSTUS 1/100



LEIKKAUS 1/100

VÄESTÖNSUOJALASKELMA:

Rakennuksessa on yksi S1-luokan väestönsuoja, 143,0 m².
 Väestönsuojassa on suoja-tilan koon ja suojan luokituksen mukainen täydellinen varustus.
 Väestönsuoja on tonttien 17107-2 ja 3 käytössä. Väestönsuojaa määrittävä kerrosala on
 Tontti 2 5471 k-m² + Tontti 3 1082 k-m² = 6553 k-m².

Suoja-tilan tarve:
 5471 x 0,02 = 109,4 m² (tontti 2)
 1082 x 0,02 = 21,6 m² (tontti 3)
 6553 x 0,02 = 131,0 m²

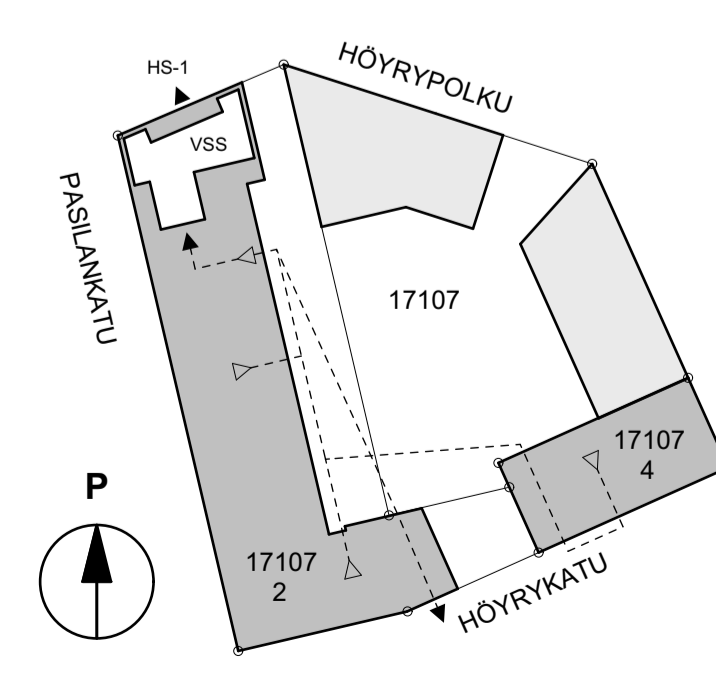
Varsinainen suoja-tila 135,0 m² (suoja-ohje 1+2 = 88,0m²+47,0m²)
 Sulukatteet 2,5 m²
 IV-koneet 3x1,5m² 4,5 m²
 Ylimääräistä tilaa 1,0 m²
 Yhteensä 143,0 m²

Henkilömäärä 135,0 / 0,75 = 180 henkilöä (151 tontti 2+ 29 tontti 3)
 Suojahuoneita 2 kpl

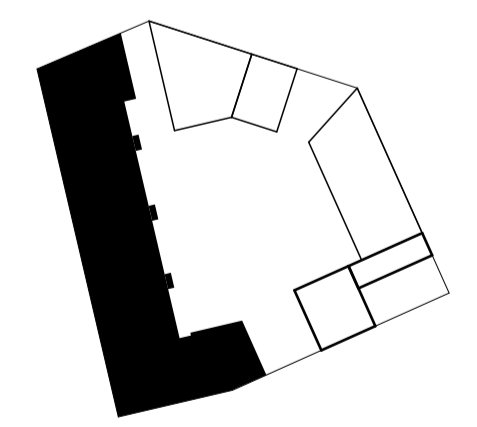
Varustus:
 IV-kone 3 kpl
 Käymälät 7 kpl
 Vesisäiliöt 135,0 x 15 = 2025 l (tilassa vesijohto)
 Jäteastiat 135,0 x 15 = 2025 l

Normaalilajan ilmanvaihto tehdään IV-suunnitelman mukaan.
 Normaalilajan käyttö on irtainvarastona.

Valmiustilanteeseen siirryttäessä puretaan:
 - IV-laitteiston komero
 - irtainstokamerot



SIJAINKAAVIO



KORKEUSJÄRJESTELMÄ N2000			
K. OSARYLÄ	KORTTELITILA	TONTTI/NO	RAKENNUSLUVAN TUNNUS
PASILA	17107	2	-
UUDISRAKENNUS		PÄÄPIIRUSTUSLIITE	
ASUNTO OY:T			MITTAK.
HELSINGIN RATANIITTY JA HELSINGIN VETURILAAKSO			VÄESTÖNSUOJAPIIRUSTUS
PASILANKATU 17, HELSINKI 00240			
HPK ARKKITEHDIT OY		TYÖ NRO	PIIR. NRO
Suviлахdenkatu 10 B, 00500 Helsinki		742	191
etunimi.sukunimi@hpk-arkkitehdit.fi		LÄHTÖTIEDOSTO	
tel +358-9-612 9950		JULKAISU	
05.12.2019		J. VALJUS 09-61299514	
MIKKO KALKKINEN, ARKKITEHTI SAFA		742_P_22_timi	
		742_191_vss	

RAKENNUKSEN PALOLUOKKA ON P1. KANTAVIEN RAKENTEIDEN LUOKKAVAATIMUS ON YLEENSÄ R60 JA IRTAIMOVARASTOSSA R120. ASUNNOT JA LIIKETILAT ON OSASTOITU E160-LUOKAN RAKENNUKSIIN. YHTEISTILOJEN JA HORMIEN OSASTOINTI ON YLEENSÄ E160, IRTAIMOVARASTOSSA E190.

PORRASHUONEESSA ALIMMAN SISÄÄNTULOTASON (1.KRS +21.000) JA YLIMMÄN ASUINKERROSTASON (7.KRS +42.825) VÄLINEN KORKEUSERO ON ALLE 24M.

PORRASHUONEIDEN SAVUNPOISTO ON PAINOVOIMAINEN. PORRASHUONEEN YLIMMÄLLÄ TASOLLA ON VALO-AUKOKLAPPAN VÄHINTÄÄN 1 m² -KOKOINEN SÄHKÖISESTI MAANTASOSTA AVATTAVA SAVUNPOISTOKKUNA (SPM).

ASUNTOJEN JA YHTEISTILOJEN SAVUNPOISTO TAPAHTUU YLEENSÄ MANUAALISESTI OVIEN JA IKKUNOIDEN KAUITA. IRTAIMOVARASTOISSA 1-3 KONEELLINEN SAVUNPOISTO, SP-PUHALTIMIEN OHJAUS KÄTÄTÄSSÄ PRH:STA C.

ASUNNON VARAOSTUMISTIE PARVEKKEEN TAI VARATIEKKUNAN KAUITA TIKASAUTON AVULLA (VT).

ASUNTOIHIN ASENNETAAN HUONEISTOKOHTAISET, PATTERNARMENNETUT, VERKKOVIRTAAN KYTKETTÄVÄT PALOVAROITTIMET, 1 KPL ALKAVAA 60 HSTO-M² KOHTI.

RAKENNUS VARUSTETAAN KESKITETTYLLÄ ILMANVAIHTOJÄRJESTELMÄLLÄ ERIKOISSUUNNITELMIEN MUKAAN. LÄMMITYSJÄRJESTELMÄNÄ ON VESIKESKUSLÄMMITYS (KAUKOLÄMPÖ). ÄÄNENERISTYKSET JA KONEASENNUKSET SÄÄNNÖSTEN MUKAAN.

ULKOVAIPAN ÄÄNENERISTYS ON JULKISIVUN ÄÄNENERISTÄVYYSLAUSUNNON MUKAAN. KAIKKI PARVEKKEET OVAT LASITETTUJA. LASIPAKSUUDET MELUSELVIITYKSEN MUKAAN.

IKKUNOIDEN JA OVIEN ÄÄNENERISTYSARVO TOTEUTETAAN ÄÄNENERISTYSLAUSUNNON MUKAAN (Rw+Ctr / dB).

MÄRKÄTILOISSA ON LATTIKAIVOT. LATTIOIDEN KALLISTUS VÄHINTÄÄN 1:100

POISTUMISTEIDEN LEVEYDET OVAT ≥1200 mm.

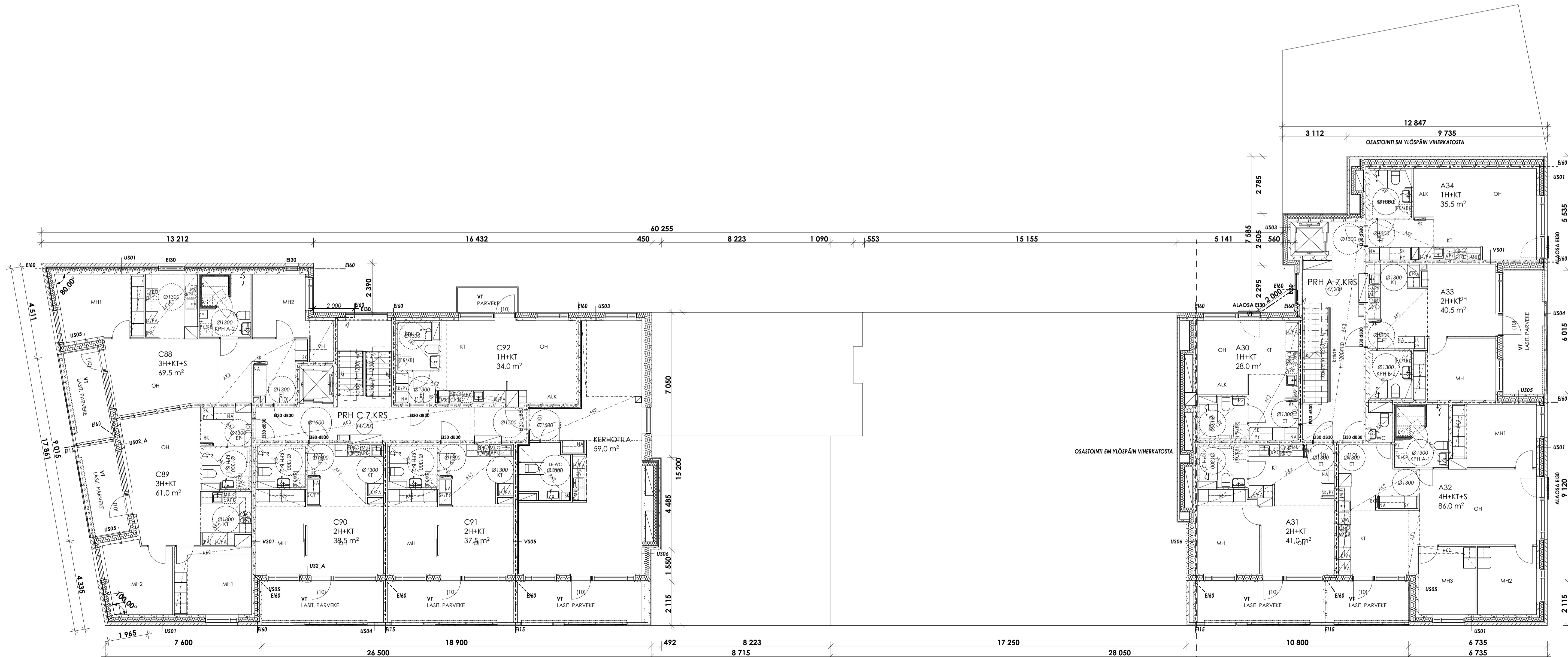
OVIEN JA AUKKOJEN VAPAA LEVEYS ON ASUNTOJEN JA YHTEISTILOJEN SISÄLLÄ ≥800 mm, MUUALLA ≥850 mm. HISSIKORIN SISÄMITTA ON VÄHINTÄÄN 1100X1400 (LxS). PORTAAT JA LUIKAT VARUSTETAAN KÄSIJOHTEELLA NOUSUN MOLEMMIN PUOLIN. KÄSIJOHDE JATKUU, AINA KUIN MAHDOLLISTA, YHTENÄISENÄ VÄLI- JA KERROSTASANTEILLA.

LATTIAPINNASTA ALLE 700 MM KORKEUDELLA OLEVAT LASIT OVAT MÄÄRÄYSTEN MUKAISTA TURVALASIA. PARVEKIOVIEN LASIT 700-1500 MM KORKEUDELLA OVAT VÄHINTÄÄN 6 MM TASOLASIA MOLEMMIN PUOLIN. IKKUNOISSA, JOISSA ON PUTOAMISVAARA (2.-8.KRS), ALLE 700mm-1200mm KORKEUDELLA OLEVAT LASIRAKENTEET (KAIDEOSAN KORKEUS PUTOAMISKORKEUDEN MUKAAN) SUUNNITELLAAN KAITEENA (K).

ALAKATOTYYPIIT:
 AK1 = MÄRKÄTILOISSA PUUPANEELI
 AK2 = KUIVISSA TILOISSA KIPSILEVY
 AK3 = PORRASHUONEISSA AKUSTOIVA ALAKATTO (RIPUSTETTU)
 DB = LISÄ-ÄÄNENERISTYS ASUIN- JA MUUN TILAN VÄLILLÄ

K = KAIDEVAATIMUKSEN TÄYTTÄVÄ LASIRAKENNE
 KJ = KÄSIJOHDE
 VP = VEDENPOISTO
 SP = SAVUNPOISTOLUUKKU TAI -IKKUNA
 SPL = SAVUNPOISTON LAUKAISU PORRASHUONEESSA
 IV-höhtöseis = ILMANVAIHDON PYSÄYTYSKYTIN
 SPE = SAMMUTUSPEITE
 KS = KÄSISAMMUTIN

KP = KATTOPOLLARI VESIKATON HUOLLON TURVAVALJAITA VARTEN
 VT = VARATIE



HELSINGIN VETURILAAKSO HELSINGIN RATANIITTY JA

KORKEUSJÄRJESTELMÄ N2000		
K. OSARYLÄ PASILA	KORTTELITILA 17107	TONNITIRNO 2
RAKENNUSLUVAN TUNNUS	-	
UUDISRAKENNUS	PÄÄPIIRUSTUS	
ASUNTO OY:T	HELSINGIN RATANIITTY JA HELSINGIN VETURILAAKSO	
PASILANKATU 17, HELSINKI 00240	TYÖ NRO PIIR. NRO REV.	
HPK ARKITEHDIT OY Suviandenkatu 10 B, 00500 Helsinki etuunni.sukunimi@hpk-arkkitehdit.fi tel +358-9-612 9950	ARK 742 - 117 YHTEYSHENKILÖ LÄHTÖTIEDOSTO JULKAISU J. VALJUS 09-61299514 742_P_22_simi 742_117_7.krs	
05.12.2019	MIKKO KALKKINEN, ARKITEHTI SAFA	

RAKENNUKSEN PALOLUOKKA ON P1. KANTAVIEN RAKENTEIDEN LUOKKAVAATIMUS ON YLEENSÄ R60 JA IRTAIMISTOVARASTOSSA R120. ASUNNOT JA LIIKETILAT ON OSASTOITU E160-LUOKAN RAKENNUSSOJIN. YHTEISTILOJEN JA HORMIEN OSASTOINTI ON YLEENSÄ E160, IRTAIMISTOVARASTOSSA E190.

PORRASHUONEESSA ALIMMAN SISÄÄNTULO-TASON (1.KRS +21.000) JA YLIMMÄN ASUINKERROSTASON (7.KRS +42.825) VÄLINEN KORKEUSERO ON ALLE 24M.

PORRASHUONEIDEN SAVUNPOISTO ON PAINOVOIMAINEN. PORRASHUONEEN YLIMMÄLLÄ TASOLLA ON VALO-AUKOKLATAAN VÄHINTÄÄN 1 m² -KOKOINEN SÄHKÖISESTI MAANTASOSTA AVATTAVA SAVUNPOISTOKKUNA (SPm).

ASUNTOJEN JA YHTEISTILOJEN SAVUNPOISTO TAPAHTUU YLEENSÄ MANUAALISESTI OVIEN JA IKKUNOIDEN KAUITA. IRTAIMISTOVARASTOISSA 1-3 KONEELLINEN SAVUNPOISTO, SP-PUHALTIMIEN OHJAUS KÄTÄSASSA PRH:STA C.

ASUNNON VARAPOISTUMISTIE PARVEKKEEN TAI VARATIEKKUNAN KAUITA TIKASAUTON AVULLA (VT).

ASUNTOIHIN ASENNETAAN HUONEISTOKOHTAISET, PATERIVARMENNETUT, VERKKOVRTAAN KYTKETTÄVÄT PALOVAIROITTIMET, 1 KPL ALKAVAA 60 HSTO-M² KOHTI.

RAKENNUS VARUSTETAAN KESKITETYLÄ ILMANVAIHTOJÄRJESTELMÄLLÄ ERIKOISUUNNITELMIEN MUKAAN. LÄMMITYSJÄRJESTELMÄNÄ ON VESIKESKUSLÄMMITYS (KAUKOLÄMPÖ). ÄÄNENERISTYKSET JA KONEASENNUKSET SÄÄNNÖSTEN MUKAAN.

ULKOVAIPAN ÄÄNENERISTYS ON JULKISIVUN ÄÄNENERISTÄVYYSLAUSUNNON MUKAAN. KAIKKI PARVEKKEET OVAT LASITETTUJA. LASIPAKSUUDET MELUSELVITYKSEN MUKAAN.

IKKUNOIDEN JA OVIEN ÄÄNENERISTYSARVO TOTEUTETAAN ÄÄNENERISTYSLAUSUNNON MUKAAN (Rw+Ctr / dB).

MÄRKÄTILOISSA ON LATTIAKAIVOT. LATTIOIDEN KALLISTUS VÄHINTÄÄN 1:100

POISTUMISTEIDEN LEVEYDET OVAT ≥1200 mm.

OVIEN JA AUKKOJEN VAPAA LEVEYS ON ASUNTOJEN JA YHTEISTILOJEN SISÄLLÄ ≥800 mm, MUUALLA ≥850 mm. HISSIKORIN SISÄMITTA ON VÄHINTÄÄN 1100X1400 (LxS). PORTAAT JA LUIKAT VARUSTETAAN KÄSIJOHTEELLA NOUSUIN MOLEMMIN PUOLIN. KÄSIJOHDE JATKUJ. AINA KUIN MAHDOLLISTA, YHTENÄISENÄ VÄLI- JA KERROSTASANTEILLA.

LATTIAPINNASTA ALLE 700 MM KORKEUDELLA OLEVAT LASIT OVAT MÄÄRÄYSTEN MUKAISTA TURVALASIA. PARVEKIOVIEN LASIT 700-1500 MM KORKEUDELLA OVAT VÄHINTÄÄN 6 MM TASOLASIA MOLEMMIN PUOLIN. IKKUNOISSA, JOISSA ON PUTOAMISVAARA (2.-8.KRS). ALLE 700mm-1200mm KORKEUDELLA OLEVAT LASIRAKENTEET (KAIDEOSAN KORKEUS PUTOAMISKORKEUDEN MUKAAN) SUUNNITELLAAN KAITEENA (K).

ALAKATTOTYYPI:

AK1 = MÄRKÄTILOISSA PUUPANEELI

AK2 = KUIVISSA TILOISSA KIPSILEVY

AK3 = PORRASHUONEISSA AKUSTOIVA ALAKATTO (RIPUSTETTU)

DB = LISÄ-ÄÄNENERISTYS ASUIN- JA MUUN TILAN VÄLILLÄ

K = KAIDEVAATIMUKSEN TÄYTTÄVÄ LASIRAKENNE

KJ = KÄSIJOHDE

VP = VEDENPOISTO

SP = SAVUNPOISTOLUUKKU TAI -IKKUNA

SPL = SAVUNPOISTON LAUKAISU PORRASHUONEESSA

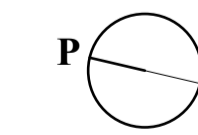
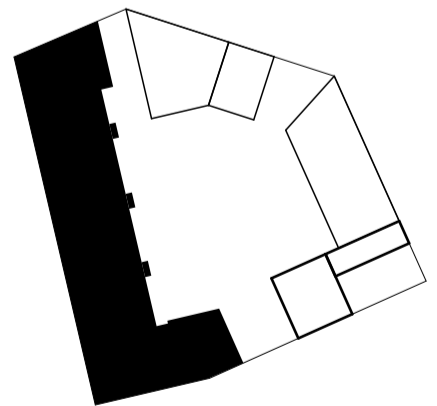
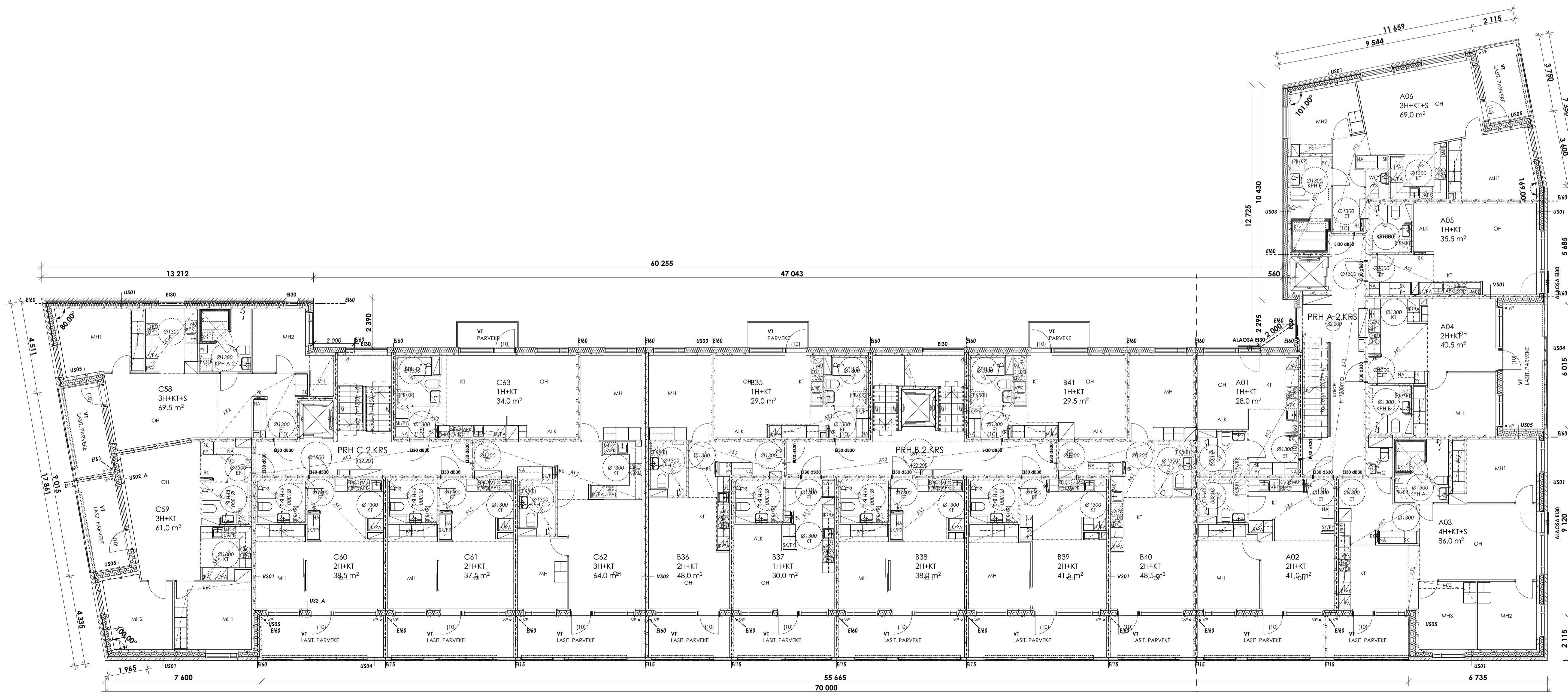
IV-hätäseis = ILMANVAIHDON PYSÄYTYSKYTIN

SPE = SAMMUTUSPEITE

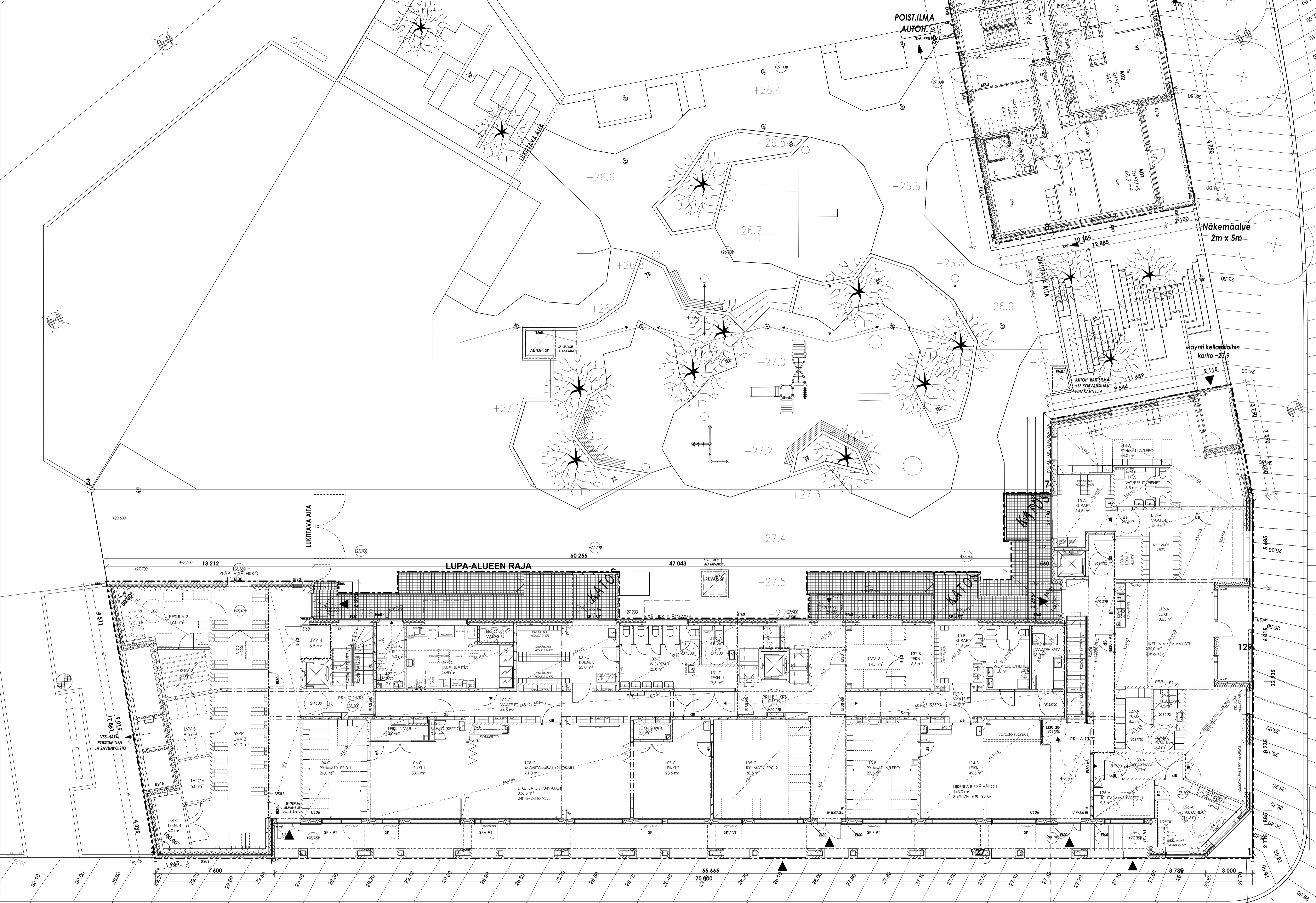
KS = KÄSISAMMUTIN

KP = KATTOPOLLARI VESIKATON HUOLLON TURVAVALAJAIA VARTEN

VT = VARATIE



KORKEUSJÄRJESTELMÄ N2000	
K. OSARYLÄ PASILA	KORTTELITILA 17107
UDISRAKENNUS	TONNITURNO 2
ASUNTO OY:T HELSINGIN RATANIITTY JA HELSINGIN VETURILAAKSO	RAKENNUSLUVAN TUNNUS -
PASILANKATU 17, HELSINKI 00240	PÄÄPIIRUSTUS
HPK ARKKITEHDIT OY Suvivaarankatu 10 B, 00500 Helsinki etunimi.sukunimi@hpk-arkkitehdit.fi tel +358-9-612 9950	MITTAK. POHJAPIIRUSTUS 2-KERROS 1:100
05.12.2019	TYÖ NRO PIIR. NRO REV.
MIKKO KALKKINEN, ARKKITEHTI SAFA	ARK 742 - 112
J. VALJUS 09-61299514	LÄHTÖTIEDOSTO 742_P_22_simi
	JULKaisu 742_112_2.krs



RAKENNUKSEN PALOJUOKKA ON P1. KANTAVIEN RAKENTEIDEN LUOKKAVAATIMUS ON YLEENSÄ R60 JA IRTAIMISTOVARASTOSSA R120. ASUNNOT JA LIKKEILAT ON OSASTOITU E160-LUOKAN RAKENNUKSIIN. YHTEISTOJEN JA HORMIEN OSASTOINTI ON YLEENSÄ E160, IRTAIMISTOVARASTOSSA E190.

PORRASHUONEESSA ALIMMAN SISÄÄNTULO-TASON (11.KRS +21.000) JA YLIMMÄN ASUINKERROSTASON (7.KRS +42.825) VÄLISEN KORKEUSERO ON ALLE 24M.

PORRASHUONEIDEN SAVUNPOISTO ON PAINOVOIMAINEN. PORRASHUONEEN YLIMMÄLLÄ TASOLLA ON VALO-AUKOILTAAN VÄHINTÄÄN 1 m² -KOKOINEN SÄHKÖISESTI MAANTASOSTA AVATTAVA SAVUNPOISTOKKUNNA (SPN).

ASUNTOJEN JA YHTEISTOJEN SAVUNPOISTO TAPAHTUU YLEENSÄ MANUAALISESTI OVIEN JA IKKUNOIDEN KAUTTA. IRTAIMISTOVARASTOISSA 1-3 KONEELLISEN SAVUNPOISTO, SP-PUHALTIMIEN OHJAUS KÄTÄSSÄ PRH:STA C.

ASUNNON VARAPOISTUMISTIE PARVEKKEEN TAI VARATIEKKUNAN KAUTTA TIKASAUTON AVULLA (VT).

ASUNTOIHIN ASENNETAAN HUONEISTOKOHTAISET, PATTERIVARMENNETUT, VERKKOVIIRTAAN KYTKETTÄVÄT PALOVAIROITTIMET, 1 KPL ALKAVAA 60 HSTO-M² KOHTI.

RAKENNUS VARUSTETAAN KESKITETYLÄ ILMANVAIHTOJÄRJESTELMÄLLÄ ERIKOISSUUNNITELMIEN MUKAAN. LÄMMITYSJÄRJESTELMÄNÄ ON VESIKESKUSLÄMMITYS (KAUKOLÄMPÖ). ÄÄNENERISTYKSET JA KONEASENNUKSET SÄÄNNÖSTEN MUKAAN.

ULKOVAIPAN ÄÄNENERISTYS ON JULKISIVUN ÄÄNENERISTÄYYSLAUSUNNON MUKAAN. KAIKKI PARVEKKEET OVAT LASITETTUJA. LASIPAKSUUDET MELUSELVIYTYSEN MUKAAN.

IKKUNOIDEN JA OVIEN ÄÄNENERISTYSARVO TOTEUTETAAN ÄÄNENERISTYSLAUSUNNON MUKAAN (Rw+Ctr / dB).

MÄRKÄTILOISSA ON LATTIAKAIVOT. LATTIOIDEN KALLISTUS VÄHINTÄÄN 1:100

POISTUMISTEIDEN LEVEYDET OVAT ≥1200 mm.

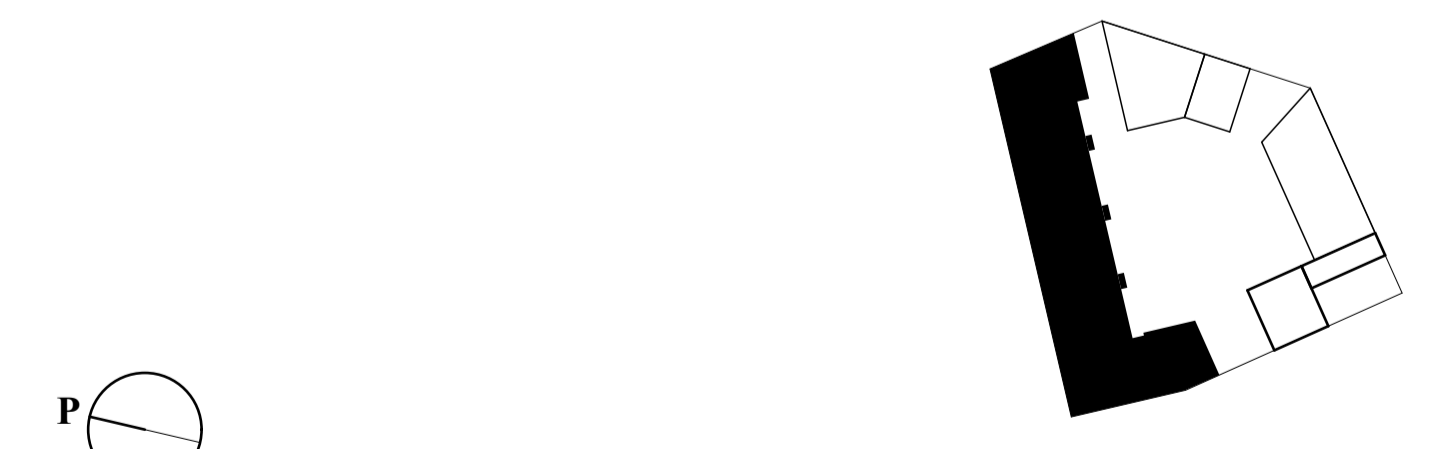
OVIEN JA AUKKOJEN VAPAA LEVEYS ON ASUNTOJEN JA YHTEISTOJEN SISÄLLÄ ≥800 mm, MUUALLA ≥850 mm. HISSIKORIN SISÄMÄTTÄ ON VÄHINTÄÄN 1100X1400 (LxS). PORTAAT JA LUISKAT VARUSTETAAN KÄSIJOHTEELLA NOUSUUN MOLEMMIN PUOLIN. KÄSIJOHDE JATKUU, AINA KUIN MAHDOLLISTA, YHTENÄISENÄ VÄLI- JA KERROSTASANTEILLA.

LATTIAPINNASTA ALLE 700 MM KORKEUDELLA OLEVAT LASIT OVAT MÄÄRÄYSTEN MUKAISTA TURVALASIA. PARVEKKEOVIA LASIT 700-1500 MM KORKEUDELLA OVAT VÄHINTÄÄN 6 MM TASOLASIA MOLEMMIN PUOLIN. IKKUNOISSA, JOISSA ON PUTOAMISVAARA (2-8.KRS), ALLE 700mm-1200mm KORKEUDELLA OLEVAT LASIRAKENTEET (KAIDEOSAN KORKEUS PUTOAMISKORKEUDEN MUKAAN) SUUNNITELLAAN KAITEENA (K).

ALAKATTOTYYPIT:
 AK1 = MÄRKÄTILOISSA PUUPANEELI
 AK2 = KUIVISSA TILOISSA KIPSILEVY
 AK3 = PORRASHUONEISSA AKUSTOIVA ALAKATTO (RIPUSTETTU)
 DB = LISÄ-ÄÄNENERISTYS ASUIN- JA MUUN TILAN VÄLILLÄ

K = KAIDEVAATIMUKSEN TÄYTTÄVÄ LASIRAKENNE
 KJ = KÄSIJOHDE
 VP = VEDENPOISTO
 SP = SAVUNPOISTOLUUKKU TAI -IKKUNA
 SPL = SAVUNPOISTON LAUKAISU PORRASHUONEISSA
 IV-hätäseis = ILMANVAIHDON PYSÄYTYSKYTIN
 SPE = SAMMUTUSPEITE
 KS = KÄSISAMMUTIN

KP = KATTOPOLLARI VESIKATON HUOLLON TURVAVALAITA VARTEN
 VT = VARATIE



KORKEUSJÄRJESTELMÄ N2000	
K. OSARYLÄ PASILA	KORTTELITILA 17107
UDISIRAKENNUS	RAKENNUSLUVAN TUNNUS -
ASUNTO OY:T	UDISIRAKENNUS
HELINGIN RATANIITYT JA HELINGIN VETURILAAKSO	POHJAPIIRUSTUS 1-KERROS
PASILANKATU 17, HELSINKI 00240	MITTAK. 1:100
HPK ARKKITEHDIT OY	TYÖ NRO
Suvilahdenkatu 10 B, 00500 Helsinki	PIIR. NRO
etunimi.sukunimi@hpk-arkkitehdit.fi	REV
tel +358-9-612 9950	ARK 742 - 111
05.12.2019	YHTEYSHENKILÖ
MIKKO KALKKINEN, ARKKITEHTI SAFA	LÄHTÖTIEDOSTO
	JULKAISU
	05.12.2019

RAKENNUKSEN PALOLUOKKA ON P1. KANTAVIEN RAKENTEIDEN LUOKKAVAATIMUS ON YLEENSÄ R60 JA IRTAIMISTOVARASTOSSA R120. ASUNNOT JA LIIKETILAT ON OSASTOITU E160-LUOKAN RAKENNUOSIIN. YHTEISTILOJEN JA HORMIEN OSASTOINTI ON YLEENSÄ E160, IRTAIMISTOVARASTOSSA E190.

PORRASHUONEESSA ALIMMAN SISÄÄNTULOTASON (1.KRS +21.000) JA YLIMMÄN ASUINKERROSTASON (7.KRS +42.825) VÄLINEN KORKEUSERO ON ALLE 24M.

PORRASHUONEIDEN SAVUNPOISTO ON PAINOVOIMAINEN. PORRASHUONEEN YLIMMÄLLÄ TASOLLA ON VALO-AUKOLTAAN VÄHINTÄÄN 1 m² -KOKOINEN SÄHKÖISESTI MAANTASOSTA AVATTAVA SAVUNPOISTOKKUNA (SPM).

ASUNTOJEN JA YHTEISTILOJEN SAVUNPOISTO TAPAHTUU YLEENSÄ MANUAALISESTI OVIEN JA IKKUNOIDEN KAUTTA. IRTAIMISTOVARASTOISSA 1-3 KONEELLINEN SAVUNPOISTO, SP-PUHALLIMIEN OHJAUS KÄTÄTASOSSA PRHSTA C.

ASUNNON VARAPOISTUMISTIE PARVEKKEEN TAI VARATIEKKUNAN KAUTTA TIKASAUTON AVULLA (VT).

ASUNTOIHIN ASENNETAAN HUONEISTOKOHTAISET, PATERIVARMENNETUT, VERKKOVIRTAAN KYTKETTÄVÄT PALOVAAROITTIMET, 1 KPL ALKAVAA 60 HSTO-M² KOHTI.

RAKENNUS VARUSTETAAN KESKITETYLÄ ILMANVAIHTOJÄRJESTELMÄLLÄ ERIKOISSUUNNITELMIEN MUKAAN. LÄMMITYSJÄRJESTELMÄNÄ ON VESIKESKUSLÄMMITYS (KAUKOLÄMPÖ). ÄÄNENERISTYKSET JA KONEASENNUKSET SÄÄNNÖSTEN MUKAAN.

ULKOVAIPAN ÄÄNENERISTYS ON JULKISIVUN ÄÄNENERISTÄVYYSLAUSUNNON MUKAAN. KAIKKI PARVEKKEET OVAT LASITETTUJA. LASIPAKSUUDET MELUSELVITYKSEN MUKAAN.

IKKUNOIDEN JA OVIEN ÄÄNENERISTYSARVO TOTEUTETAAN ÄÄNENERISTYSLAUSUNNON MUKAAN (Rw+Ctr / dB).

MÄRKÄTILOISSA ON LATTIKAIVOT. LATTIOIDEN KALLISTUS VÄHINTÄÄN 1:100

POISTUMISTEIDEN LEVEYDET OVAT ≥1200 mm.

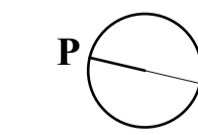
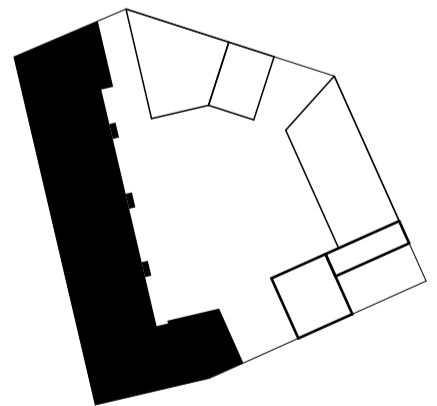
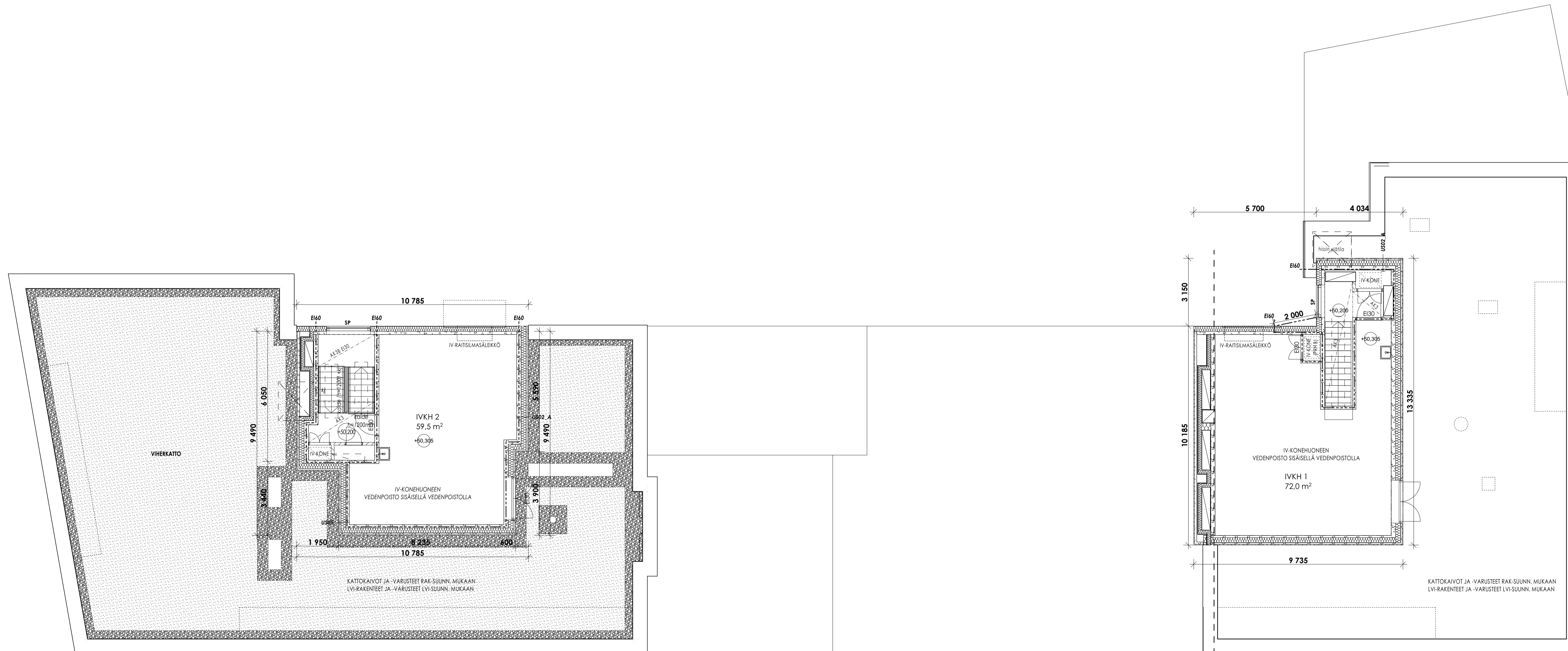
OVIEN JA AUKKOJEN VAPAA LEVEYS ON ASUNTOJEN JA YHTEISTILOJEN SISÄLLÄ ≥800 mm, MUUALLA ≥850 mm. HISSIKORIN SISÄMITTA ON VÄHINTÄÄN 1100X1400 (LxS). PORTAAT JA LUISKAT VARUSTETAAN KÄSIJOHTEELLA NOUSUN MOLEMMIN PUOLIN. KÄSIJOHDE JATKUU, AINA KUIN MAHDOLLISTA, YHTENÄISENÄ VÄLI- JA KERROSTASANTEILLA.

LATTIAPINNASTA ALLE 700 MM KORKEUDELLA OLEVAT LASIT OVAT MÄÄRÄYSTEN MUKAISTA TURVALASIA. PARVEKIOVIEN LASIT 700-1500 MM KORKEUDELLA OVAT VÄHINTÄÄN 6 MM TASOLASIA MOLEMMIN PUOLIN. IKKUNOISSA, JOISSA ON PUTOAMISVAARA (2.-8.KRS), ALLE 700mm-1200mm KORKEUDELLA OLEVAT LASIRAKENTEET (KAIDEOSAN KORKEUS PUTOAMISKORKEUDEN MUKAAN) SUUNNITELLAAN KAITEENA (K).

ALAKATTOTYYPIT:
AK1 = MÄRKÄTILOISSA PIUPANEELI
AK2 = KUIVISSA TILOISSA KIPSILEVY
AK3 = PORRASHUONEISSA AKUSTOIVA ALAKATTO (RIPUSTETTU)
DB = LISÄ-ÄÄNENERISTYS ASUIN- JA MUUN TILAN VÄLILLÄ

K = KAIDEVAATIMUKSEN TÄYTTÄVÄ LASIRAKENNE
KJ = KÄSIJOHDE
VP = VEDENPOISTO
SP = SAVUNPOISTOLUUKKU TAI -IKKUNA
SPL = SAVUNPOISTON LAUKAISU PORRASHUONEESSA
IV-hätäseis = ILMANVAIHDON PYSÄYTYSKYTIN
SPE = SAMMUTUSPEITE
KS = KÄSISAMMUTIN

KP = KATTOPOLLARI VESIKATON HUOLLON TURVAVALJAITA VARTEN
VT = VARATIE



KORKEUSJÄRJESTELMÄ N2000		
K. OSARYLÄ PASILA	KORTTELITILA 17107	TONNITIRNO 2
RAKENNUSLUVAN TUNNUS	-	
UUDISRAKENNUS	PÄÄPIIRUSTUS	
ASUNTO OY:T	MITTAK.	
HELSINGIN RATANIITTY JA HELSINGIN VETURILAAKSO	POHJAPIIRUSTUS IVKH-KERROS 1:100	
PASILANKATU 17, HELSINKI 00240		
HPK ARKITEHDIT OY Suviitahdenkatu 10 B, 00500 Helsinki etunimi.sukunimi@hpk-arkitehdit.fi tel +358-9-612 9950	TYÖ NRO	PIIR. NRO
	742	118
05.12.2019	MIKKO KALKKINEN, ARKKITEHTI SAFA	JULKAISU
	J. VALJUS 09-61299514	742_P_22_simi
		742_118_IVKH-krs

RAKENNUKSEN PALOLUOKKA ON P1. KANTAVIEN RAKENTEIDEN LUOKKAVAATIMUS ON YLEENSÄ R60 JA IRTAIMISTOVARASTOSSA R120. ASUNNOT JA LIIKETILAT ON OSASTOITU E160-LUOKAN RAKENNUSSOJIN. YHTEISTILOJEN JA HORMIEN OSASTOINTI ON YLEENSÄ E160, IRTAIMISTOVARASTOSSA E190.

PORRASHUONEESSA ALIMMAN SISÄÄNTULO-TASON (1.KRS +21.000) JA YLIMMÄN ASUINKERROSTASON (7.KRS +42.825) VÄLINEN KORKEUSERO ON ALLE 24M.

PORRASHUONEIDEN SAVUNPOISTO ON PAINOVOIMAINEN. PORRASHUONEEN YLIMMÄLLÄ TASOLLA ON VALO-AUKOKLATAAN VÄHINTÄÄN 1 m² -KOKOINEN SÄHKÖISESTI MAANTASOSTA AVATTAVA SAVUNPOISTOKKUNA (SPm).

ASUNTOJEN JA YHTEISTILOJEN SAVUNPOISTO TAPAHTUU YLEENSÄ MANUAALISESTI OVIEN JA IKKUNOIDEN KAUITA. IRTAIMISTOVARASTOISSA 1-3 KONEELLINEN SAVUNPOISTO, SP-PUHALTIMIEN OHJAUS KÄTÄSSÄ PRH:STA C.

ASUNNON VARAPOISTUMISTIE PARVEKKEEN TAI VARATIEKKUNAN KAUITA TIKASAUTON AVULLA (VT).

ASUNTOIHIN ASENNETAAN HUONEISTOKOHTAISET, PATERIVARMENNETUT, VERKKOVRTAAN KYTKETTÄVÄT PALOVAIROITTIMET, 1 KPL ALKAVAA 60 HSTO-M² KOHTI.

RAKENNUS VARUSTETAAN KESKITETYLÄ ILMANVAIHTOJÄRJESTELMÄLLÄ ERIKOISUUNNITELMIEN MUKAAN. LÄMMITYSJÄRJESTELMÄNÄ ON VESIKESKUSLÄMMITYS (KAUKOLÄMPÖ). ÄÄNENERISTYKSET JA KONEASENNUKSET SÄÄNNÖSTEN MUKAAN.

ULKOVAIPAN ÄÄNENERISTYS ON JULKISIVUN ÄÄNENERISTÄVYYSLAUSUNNON MUKAAN. KAIKKI PARVEKKEET OVAT LASITETTUJA. LASIPAKSUUDET MELUSELVIYKSEN MUKAAN.

IKKUNOIDEN JA OVIEN ÄÄNENERISTYSARVO TOTEUTETAAN ÄÄNENERISTYSLAUSUNNON MUKAAN (Rw+Ctr / dB).

MÄRKÄTILOISSA ON LATTIAKAIVOT. LATTIOIDEN KALLISTUS VÄHINTÄÄN 1:100

POISTUMISTEIDEN LEVEYDET OVAT ≥1200 mm.

OVIEN JA AUKKOJEN VAPAA LEVEYS ON ASUNTOJEN JA YHTEISTILOJEN SISÄLLÄ ≥800 mm, MUUALLA ≥850 mm. HISSIKORIN SISÄMITTA ON VÄHINTÄÄN 1100X1400 (LxS). PORTAAT JA LUISKAT VARUSTETAAN KÄSIJOHTEELLA NOUSUIN MOLEMMIN PUOLIN. KÄSIJOHDE JATKUJ, AINA KUIN MAHDOLLISTA, YHTENÄISENÄ VÄLI- JA KERROSTASANTEILLA.

LATTIAPINNASTA ALLE 700 MM KORKEUDELLA OLEVAT LASIT OVAT MÄÄRÄYSTEN MUKAISTA TURVALASIA. PARVEKIOVIEN LASIT 700-1500 MM KORKEUDELLA OVAT VÄHINTÄÄN 6 MM TASOLASIA MOLEMMIN PUOLIN. IKKUNOISSA, JOISSA ON PUTOAMISVAARA (2.-8.KRS). ALLE 700mm-1200mm KORKEUDELLA OLEVAT LASIRAKENTEET (KAIDEOSAN KORKEUS PUTOAMISKORKEUDEN MUKAAN) SUUNNITELLAAN KAITEENA (K).

ALAKATTOTYYPI:

AK1 = MÄRKÄTILOISSA PUUPANEELI

AK2 = KUIVISSA TILOISSA KIPSILEVY

AK3 = PORRASHUONEISSA AKUSTOIVA ALAKATTO (RIPUSTETTU)

DB = LISÄ-ÄÄNENERISTYS ASUIN- JA MUUN TILAN VÄLILLÄ

K = KAIDEVAATIMUKSEN TÄYTTÄVÄ LASIRAKENNE

KJ = KÄSIJOHDE

VP = VEDENPOISTO

SP = SAVUNPOISTOLUUKKU TAI -IKKUNA

SPL = SAVUNPOISTON LAUKAISU PORRASHUONEESSA

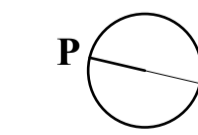
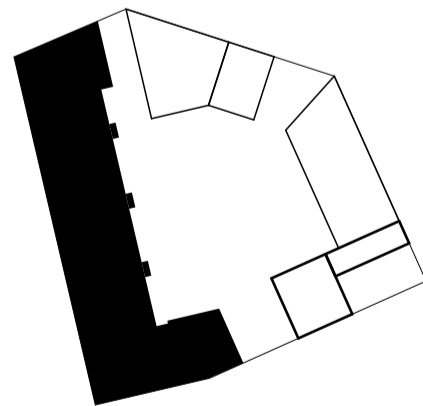
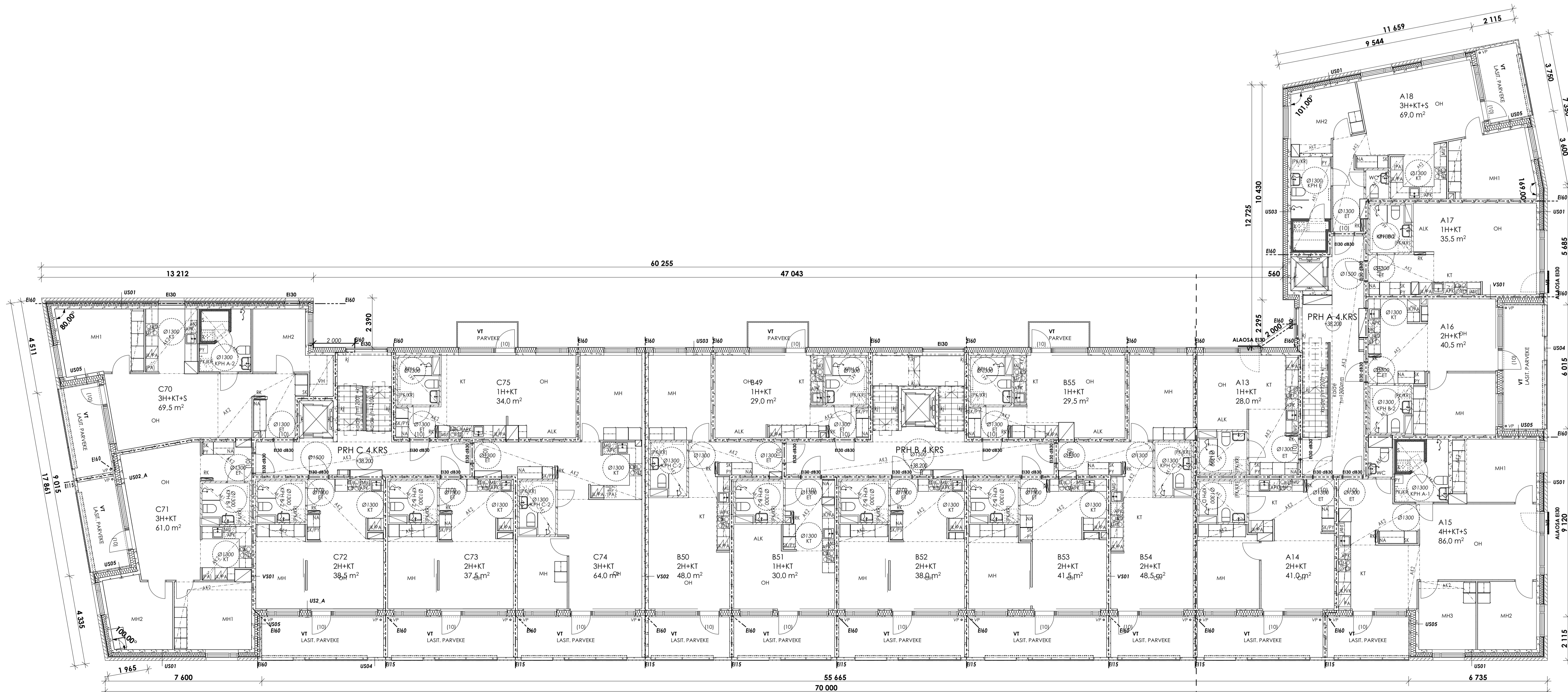
IV-hätäseis = ILMANVAIHDON PYSÄYTYSKYTIN

SPE = SAMMUTUSPEITE

KS = KÄSISAMMUTIN

KP = KATTOPOLLARI VESIKATON HUOLLON TURVAVALAITA VARTEN

VT = VARATIE



KORKEUSJÄRJESTELMÄ N2000	
K. OSARYLÄ PASILA	KORTTELITILA 17107
UDISRAKENNUS	TONNITURNO 2
ASUNTO OY:T HELSINGIN RATANIITTY JA HELSINGIN VETURILAAKSO	RAKENNUSLUVAN TUNNUS -
PASILANKATU 17, HELSINKI 00240	PÄÄPIIRUSTUS
HPK ARKITEHDIT OY Suviлахdenkatu 10 B, 00500 Helsinki etuunni.suukunni@hpk-arkitehdit.fi tel +358-9-612 9950	MITTAK. 1:100
05.12.2019	TYÖ NRO 742_114
MIKKO KALKKINEN, ARKITEHTI SAFA	PIIR. NRO 742_114_4.krs
J. VALUUS 09-61299514	LÄHTÖTIEDOSTO 742_P_22_timi
	JULKaisu 742_114_4.krs

RAKENNUKSEN PALOLUOKKA ON P1. KANTAVIEN RAKENTEIDEN LUOKKAVAATIMUS ON YLEENSÄ R60 JA IRTAIMISTOVARASTOSSA R120. ASUNNOT JA LIIKETILAT ON OSASTOITU E160-LUOKAN RAKENNUKSIIN. YHTEISTILOJEN JA HORMIEN OSASTOINTI ON YLEENSÄ E160, IRTAIMISTOVARASTOSSA E190.

PORRASHUONEESSA ALIMMAN SISÄÄNTULOTASON (1.KRS +21.000) JA YLIMMÄN ASUINKERROSTASON (7.KRS +42.825) VÄLINEN KORKEUSERO ON ALLE 24M.

PORRASHUONEIDEN SAVUNPOISTO ON PAINOVOIMAINEN. PORRASHUONEEN YLIMMÄLLÄ TASOLLA ON VALO-AUKUKALTAAN VÄHINTÄÄN 1 m² -KOKOINEN SÄHKÖISESTI MAANTASOSTA AVATTAVA SAVUNPOISTOKKUNA (SPM).

ASUNTOJEN JA YHTEISTILOJEN SAVUNPOISTO TAPAHTUU YLEENSÄ MANUAALISESTI OVIEN JA IKKUNOIDEN KAUTTA. IRTAIMISTOVARASTOISSA 1-3 KONEELLINEN SAVUNPOISTO, SP-PUHALTIMIEN OHJAUS KÄTÄSSÄ PRHSTA C.

ASUNNON VARAOSTUMISTIE PARVEKKEEN TAI VARATIEKKUNAN KAUTTA TIKASAUTON AVULLA (VT).

ASUNTOIHIN ASENNETAAN HUONEISTOKOHTAISET, PATERIVARMENNETUT, VERKKOVIRTAAN KYTKETTÄVÄT PALOVAROITTIMET, 1 KPL ALKAVAA 60 HSTO-M² KOHTI.

RAKENNUS VARUSTETAAN KESKITETYLÄ ILMANVAIHTOJÄRJESTELMÄLLÄ ERIKOISUUNNITELMIEN MUKAAN. LÄMMITYSJÄRJESTELMÄNÄ ON VESIKESKUSLÄMMITYS (KAUKOLÄMPÖ). ÄÄNENERISTYKSET JA KONEASENNUKSET SÄÄNNÖSTEN MUKAAN.

ULKOVAIPAN ÄÄNENERISTYS ON JULKISIVUN ÄÄNENERISTÄVYYSLAUSUNNON MUKAAN. KAIKKI PARVEKKEET OVAT LASITETTUJA. LASIPAKSUUDET MELUSELITYKSEN MUKAAN.

IKKUNOIDEN JA OVIEN ÄÄNENERISTYSARVO TOTEUTETAAN ÄÄNENERISTYSLAUSUNNON MUKAAN (Rw+Ctr / dB).

MÄRKÄTILOISSA ON LATTIKAIVOT. LATTIOIDEN KALLISTUS VÄHINTÄÄN 1:100

POISTUMISTEIDEN LEVEYDET OVAT ≥1200 mm.

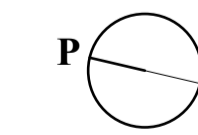
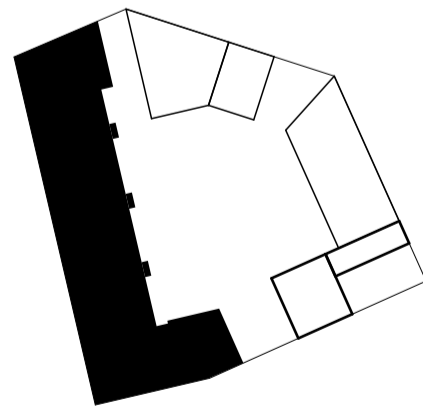
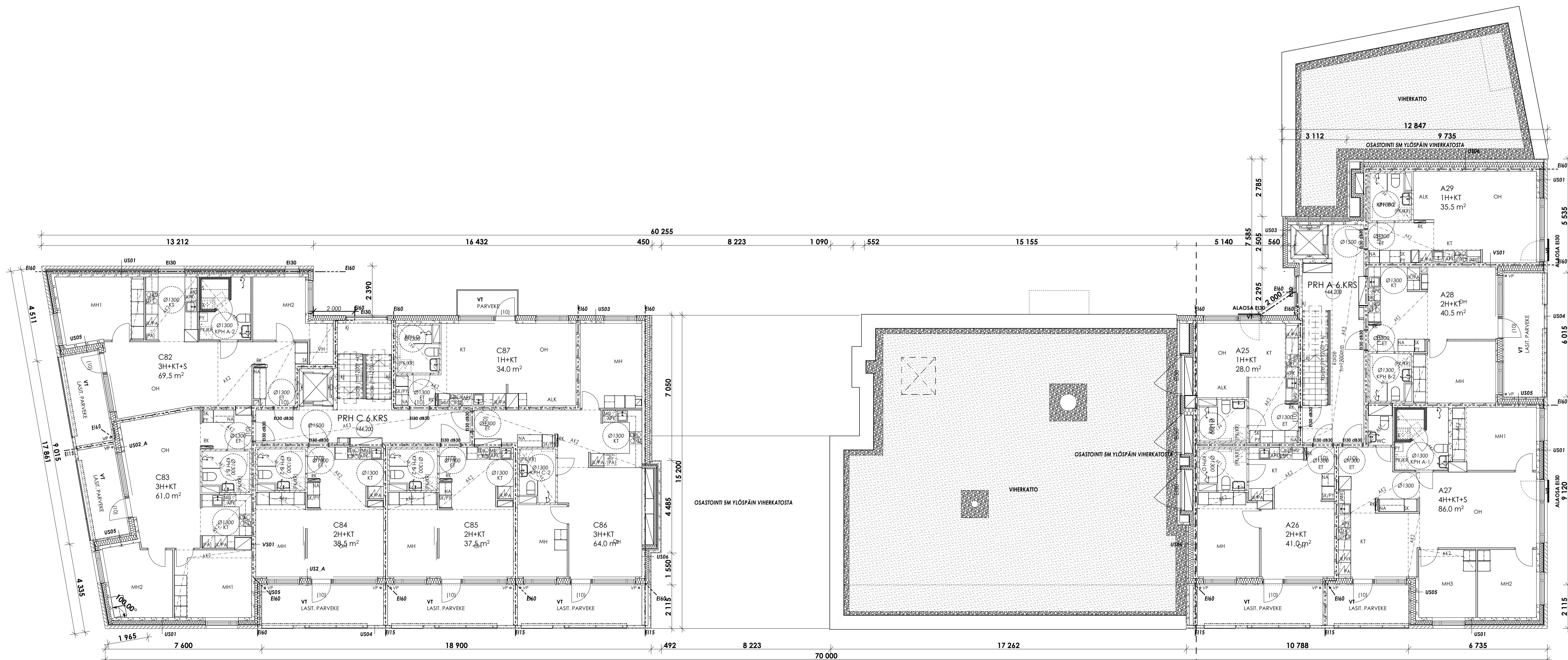
OVIEN JA AUKKOJEN VAPAA LEVEYS ON ASUNTOJEN JA YHTEISTILOJEN SISÄLLÄ ≥800 mm, MUUALLA ≥850 mm. HISSIKORIN SISÄMITTA ON VÄHINTÄÄN 1100X1400 [LxS]. PORTAAT JA LUIKAT VARUSTETAAN KÄSIJOHTEELLA NOUSUIN MOLEMMIN PUOLIN. KÄSIJOHDE JATKUJ. AINA KUIN MAHDOLLISTA, YHTENÄISENÄ VÄLI- JA KERROSTASANTEILLA.

LATTIAPINNASTA ALLE 700 MM KORKEUDELLA OLEVAT LASIT OVAT MÄÄRÄYSTEN MUKAISTA TURVALASIA. PARVEKIOVIEN LASIT 700-1500 MM KORKEUDELLA OVAT VÄHINTÄÄN 6 MM TASOLASIA MOLEMMIN PUOLIN. IKKUNOISSA, JOISSA ON PUTOAMISVAARA (2.-8.KRS). ALLE 700mm-1200mm KORKEUDELLA OLEVAT LASIRAKENTEET (KAIDEOSAN KORKEUS PUTOAMISKORKEUDEN MUKAAN) SUUNNITELLAAN KAITEENA (K).

ALAKATTOTYYPIIT:
 AK1 = MÄRKÄTILOISSA PUUPANEELI
 AK2 = KUIVISSA TILOISSA KIPSILEVY
 AK3 = PORRASHUONEISSA AKUSTOIVA ALAKATTO (RIPUSTETTU)
 DB = LISÄ-ÄÄNENERISTYS ASUIN- JA MUUN TILAN VÄLILLÄ

K = KAIDEVAATIMUKSEN TÄYTTÄVÄ LASIRAKENNE
 KJ = KÄSIJOHDE
 VP = VEDENPOISTO
 SP = SAVUNPOISTOLUUKKU TAI -IKKUNA
 SPL = SAVUNPOISTON LAUKAISU PORRASHUONEESSA
 IV-hätäseis = ILMANVAIHDON PYSÄYTYSKYTIN
 SPE = SAMMUTUSPEITE
 KS = KÄSISAMMUTIN

KP = KATTOPOLLARI VESIKATON HUOLLON TURVAVALAJA VARTEN
 VT = VARATIE



HELSINGIN VETURILAAKSO HELSINGIN RATANIITTY JA

KORKEUSJÄRJESTELMÄ N2000			
K. OSARYLÄ PASILA	KORTTELITILA 17107	TONNITIRNO 2	RAKENNUSLUVAN TUNNUS -
UUDISRAKENNUS		PÄÄPIIRUSTUS	
ASUNTO OY:T HELSINGIN RATANIITTY JA HELSINGIN VETURILAAKSO			MITTAK. 1:100
PASILANKATU 17, HELSINKI 00240			POHJAPIIRUSTUS 6-KERROS
HPK ARKITEHDIT OY Suvilahdenkatu 10 B, 00500 Helsinki etunimi.sukunimi@hpk-arkitehdit.fi tel +358-9-612 9950			TYÖ NRO PIIR.NRO REV.
05.12.2019 MIKKO KALKKINEN, ARKITEHTI SAFA			ARK 742 - 116
YHTEYSHENKILÖ J. VALJUS 09-61299514		LÄHTÖTIEDOSTO 742_P_22_simi	JULKAISU 742_116_6.krs

JULKISIVUMATERIAALIT

1. TIILI

- 1.1.1 TIILI 1 VAALEANHARMAA | SAUMA : LÄMMIN HARMAA
- 1.1.2 TIILI 1 SISÄÄNPAINETTU HOLKKA-TIILI
- 1.1.3 TIILI 1 JÄLKISAUMATTU TIILILAATTA
- 1.1.4 TIILI 1 JÄLKISAUMATTU HOLKKA-TIILILAATTA
- 1.1.5 TIILI 1 TIILILAATTA, VALUSAUMA

- 1.2.1 TIILI 2 VAALEA | SAUMA : VAALEA
- 1.2.2 TIILI 2 SISÄÄNPAINETTU HOLKKA-TIILI
- 1.2.3 TIILI 2 JÄLKISAUMATTU TIILILAATTA
- 1.2.4 TIILI 2 JÄLKISAUMATTU HOLKKA-TIILILAATTA

- 1.3.1 TIILI 3 RUSKEA | SAUMA : TUMMAN HARMAA
- 1.3.2 TIILI 3 SISÄÄNPAINETTU HOLKKA-TIILI
- 1.3.3 TIILI 3 JÄLKISAUMATTU TIILILAATTA
- 1.3.4 TIILI 3 JÄLKISAUMATTU HOLKKA-TIILILAATTA
- 1.3.5 TIILI 1 TIILILAATTA, VALUSAUMA

2. RAPPAUS

- 2.1 RAPPAUS, VAALEA
- 2.2 RAPPAUS, HARMAA
- 2.3 RAPPAUS, VÄRI (TARK. MYÖH.)

3. BETONI

- 3.1 MAALATTU BETONI, VAALEA
- 3.2 SILEÄVALU BETONI, HARMAA

4. LASI

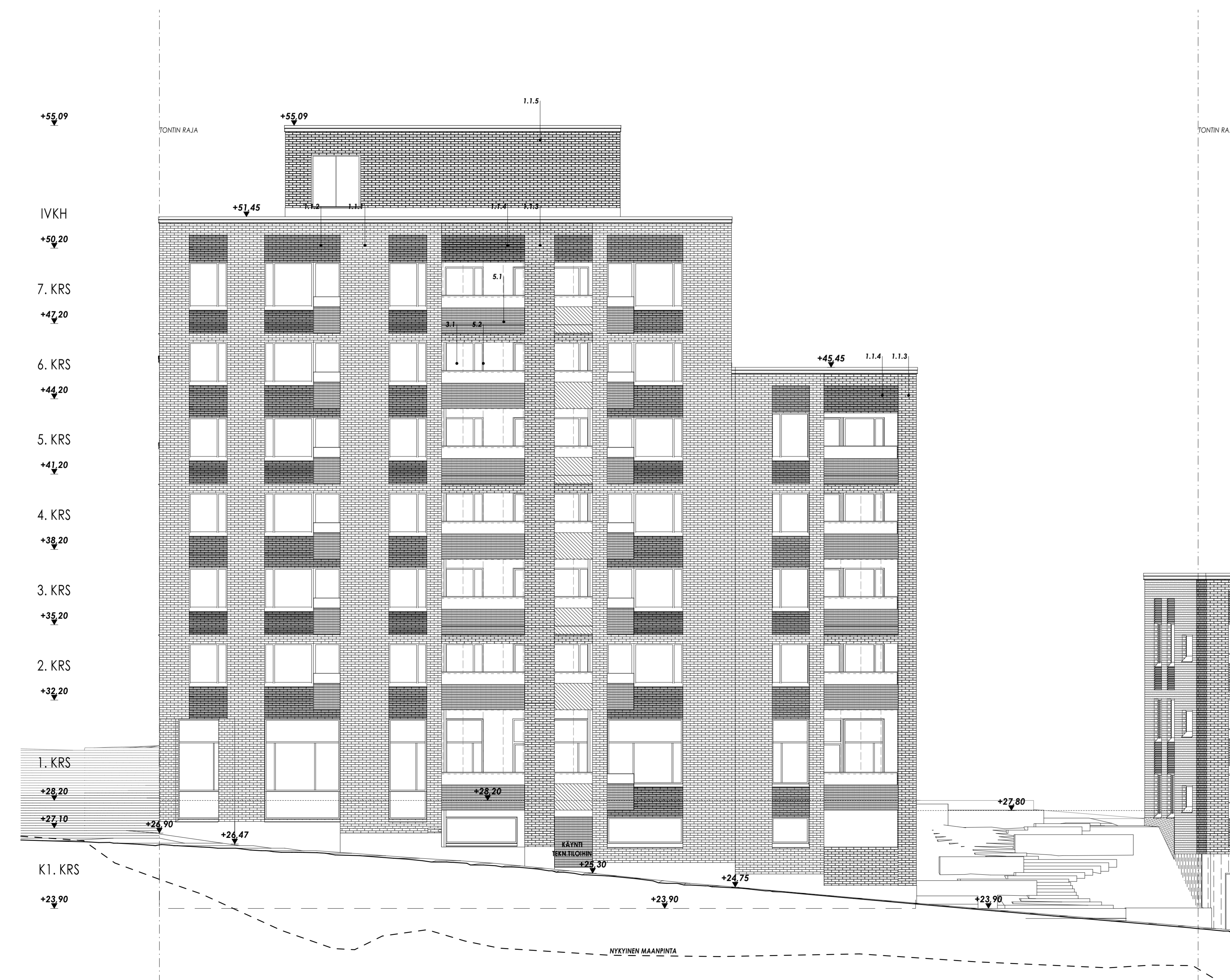
- 4.1 LASI, KIRKAS
- 4.2 LASI, VÄRI TIILEN SÄVYYN

5. TERÄS / ALUMIINI

- 5.1 TERÄS/ALUMIINIRITILÄ, HARMAA
- 5.2 IKKUNAT, OVEI, VESIPELUT, RÄYSTÄÄT : HARMAA
- 5.3 JULKISIVUSÄLEIKKÖ, HARMAA

6. VIHHERKATTO

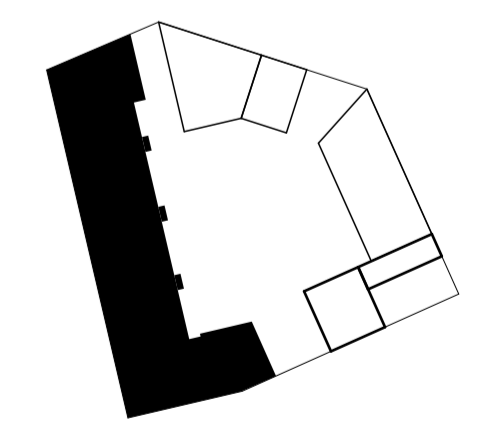
7. LUONNONKIVI



JULKISIVU ETELÄÄN | 1:100



JULKISIVU POHJOISEEN | 1:100



KORKEUSJÄRJESTELMÄ N2000		
K.OBANKYLA	KORTTELITILA	TONITURNRO
PASILA	17107	2
RAKENNUSLUVAN TUNNUS		
-		
UUDISRAKENNUS		PÄÄPIIRUSTUS
ASUNTO OY:T		MITTAK.
HELSINGIN RATANIITTY JA HELSINGIN VETURILAAKSO		JULKISIVUT ETELÄÄN/POHJOISEEN 1:100
PASILANKATU 17, HELSINKI 00240		
HPK ARKKITEHDIT OY		TYÖNRO
Suvilahdenkatu 10 B, 00500 Helsinki		PIIR.NRO
etunimi.sukunimi@hpk-arkkitehdit.fi		REV.
tel +358-9-612 9950		
YHTEYSHENKILÖ		742_143
LÄHTÖTIEDOSTO		JULKaisu
05.12.2019		
MIKKO KALKKINEN, ARKKITEHTI SAFA		
J. VALJUS 09-61299514		742_P_22_simi
		742_143_julk_pohj_01a10