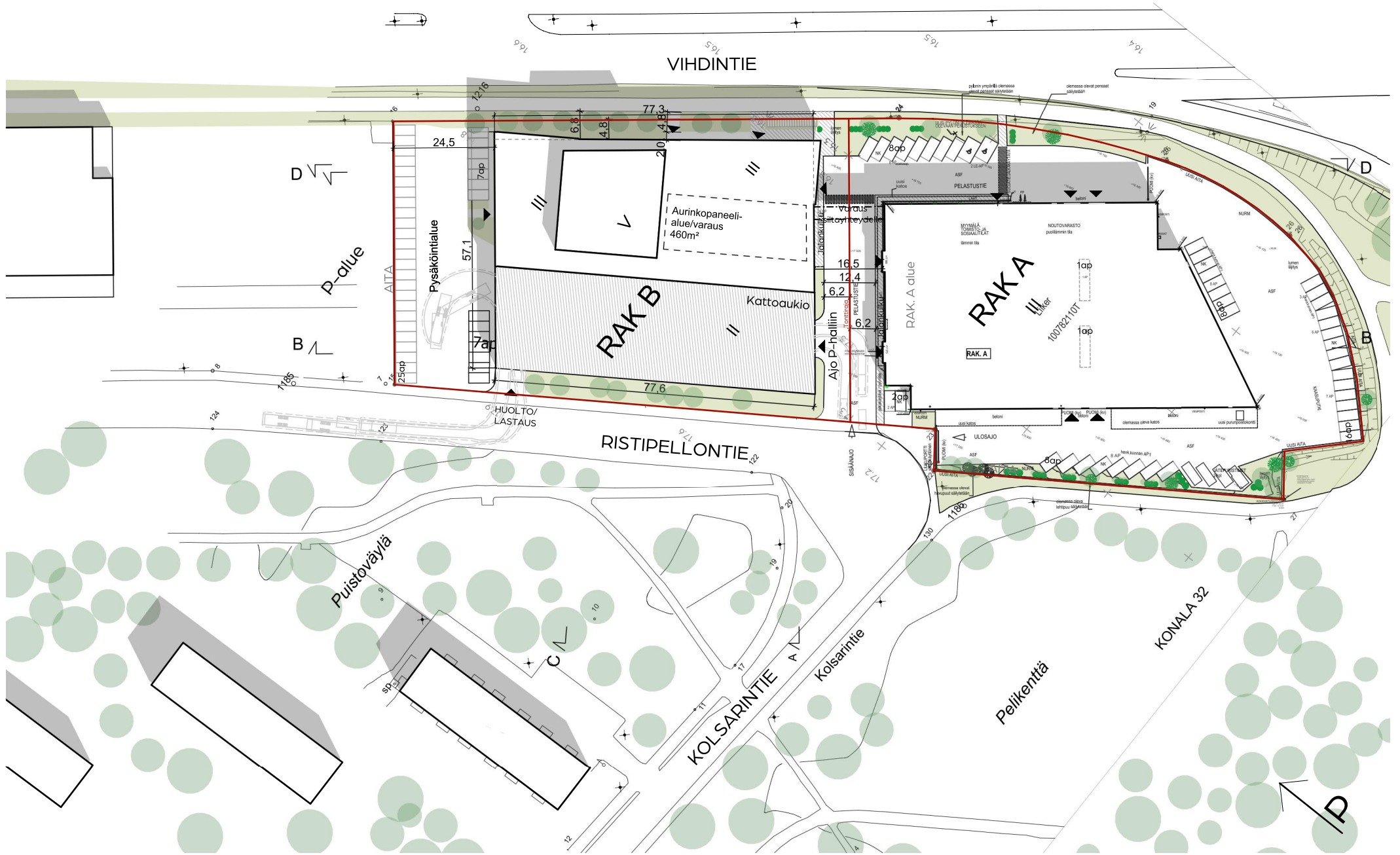


Ristipellontie 1B

Viitesuunnitelma

01.11.2022



Asemapiirros 1:1200 (A4)

Laskelmat

Kerrosala	
RAK. A	4 895 kem
RAK. B	8 155 kem
Yht	13 050 kem

pysäköinti (RAK B) 3 257m²

väestönsuoja 1% kem (RAK B + RAK A) 130m²

Autopaikat
tarve (1/100 m²) 130ap

RAK. A alue	
pihapaikat (oma tontti)	27 ap
pihapaikat (VP-alue)	16 ap
noutovarastopaikka	2 ap
	45 ap

RAK. B alue	
sisäpaikat (P-laitos)	90 ap
pihapaikat (liittymävaraus)	39 ap
	129 ap
Yht	174 ap

A-rakennusta palvelevia autopaikkoja tontilla ennen B-rakennuksen rakentamista on 18kpl. Näiden ehdotetaan sijoittuvan pysäköintihallin ensimmäiseen kerrokseen, nk. lastauspysäköinti.

Pysäköintipaikkamäärä (135ap) koko tontin osalta (ilman liittymävarausalueen pysäköintiä) täyttää normin 1/100m² liittymän käyttöönoton jälkeen.

Rakennusoikeus tontilla ennen kaavamuutosta 15 959 m²

Polkupyöräpaikat
tarve (1/500 m²) 26pp

RAK B laskelmat

Bruttoala	
Kerros	Bruttoala
1. Kerros	4 508
2. Kerros	4 541
3. Kerros	2 640
4. Kerros	618
5. Kerros	618
Yht.	12 925 m²

Kerrosala	
Kerros	Kerrostasoala
1. Kerros	2 485
2. Kerros	2 555
3. Kerros	2 550
4. Kerros	565
Yht.	8 155 m²

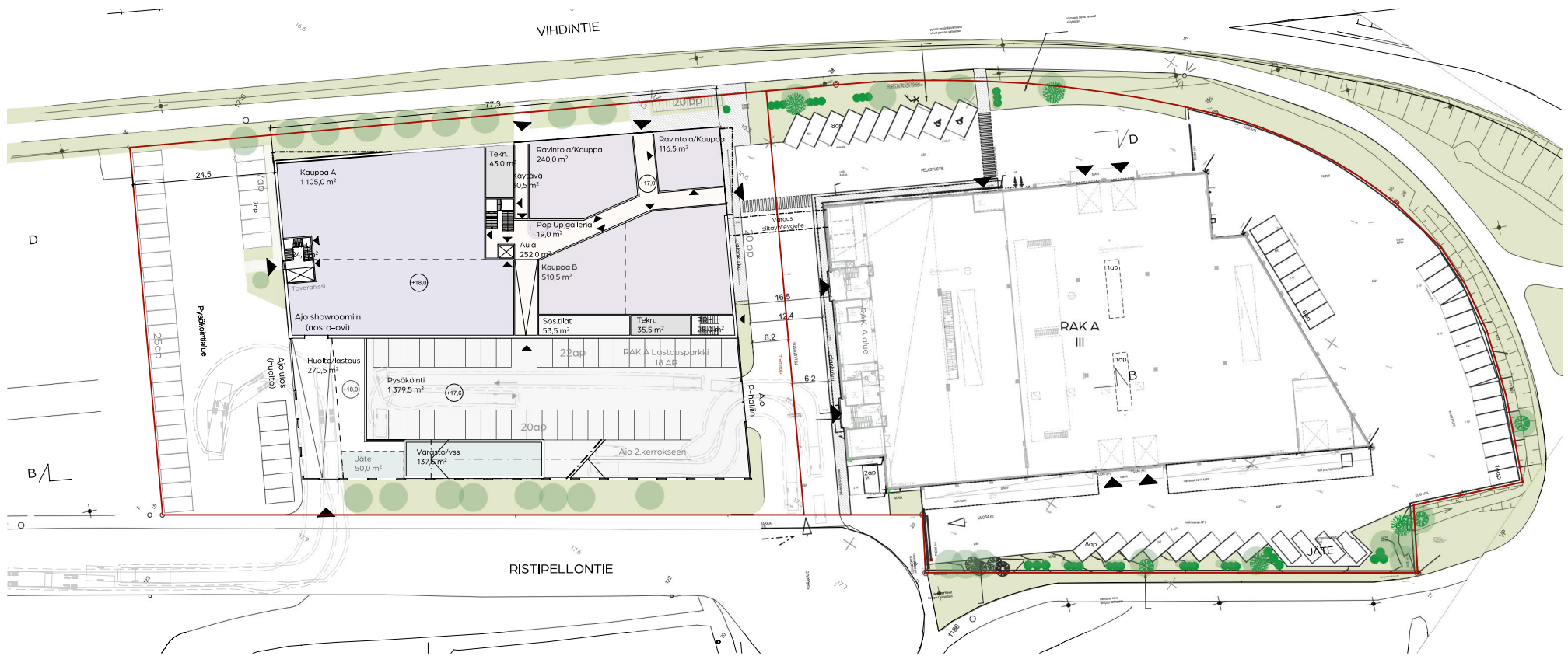
HUOM.
Kerrosalasta vähennetty tekniset tilat, joiden laajuus suuntaa-antava. Kerrosalasta ei ole vähennetty porrashuoneita. Ulkoseinién paksuus mallissa 0,5m, josta kerrosalalaskelmassa vähennetty 0,24m.

Pysäköinti		
Kerros	Tila	Pinta-ala
1. Kerros	Pysäköinti	1 379
2. Kerros	Pysäköinti	1 878
	Yht.	3 257 m²

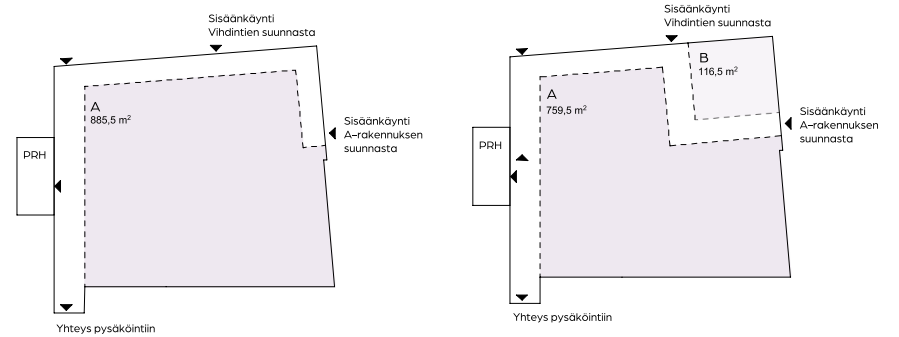
Huoneala ja vuokrattava huoneala		
Kerros	Tila	Huoneala
1. Kerros	Kauppa A	1 105
1. Kerros	Kauppa B	510
1. Kerros	Pop Up galleria	19
1. Kerros	Ravintola/Kauppa	117
1. Kerros	Ravintola/Kauppa	240
1. Kerros	Sos.tilat	54
1. Kerros	Varasto/vss	137
2. Kerros	Kauppa A	1 164
2. Kerros	Kauppa C	449
2. Kerros	Kauppa C	513
2. Kerros	Sos.tilat	70
3. Kerros	Aputilat	31
3. Kerros	Liikuntatila	1 095
3. Kerros	Toimisto	1 113
4. Kerros	Toimisto	491
	Vuokrattavat tilat	7 108 m²
1. Kerros	Aula	252
1. Kerros	Käytävä	31
1. Kerros	PRH	25
1. Kerros	PRH	25
2. Kerros	Aula	170
2. Kerros	PRH	25
2. Kerros	PRH	26
2. Kerros	PRH	43
2. Kerros	Silta	51
3. Kerros	Aula	130
3. Kerros	PRH	25
3. Kerros	PRH	25
3. Kerros	PRH	43
4. Kerros	PRH	39
5. Kerros	PRH	25
	Liikennetilat	935 m²
1. Kerros	Huolto/lastaus	270
1. Kerros	Jäte	50
	Muut	320 m²
1. Kerros	Tekn.	35
1. Kerros	Tekn.	43
2. Kerros	Tekn.	10
2. Kerros	Tekn.	19
3. Kerros	Tekn.	18
3. Kerros	Tekn.	19
4. Kerros	Tekn.	28
5. Kerros	IVKH	542
	Tekniset tilat	714 m²
	Huoneala yhteensä	9 077 m²

HUOM. Vuokrattavan huonealan laajuuteen vaikuttaa mm. kantavien rakennusosien ja teknisten tilojen laajuudet.





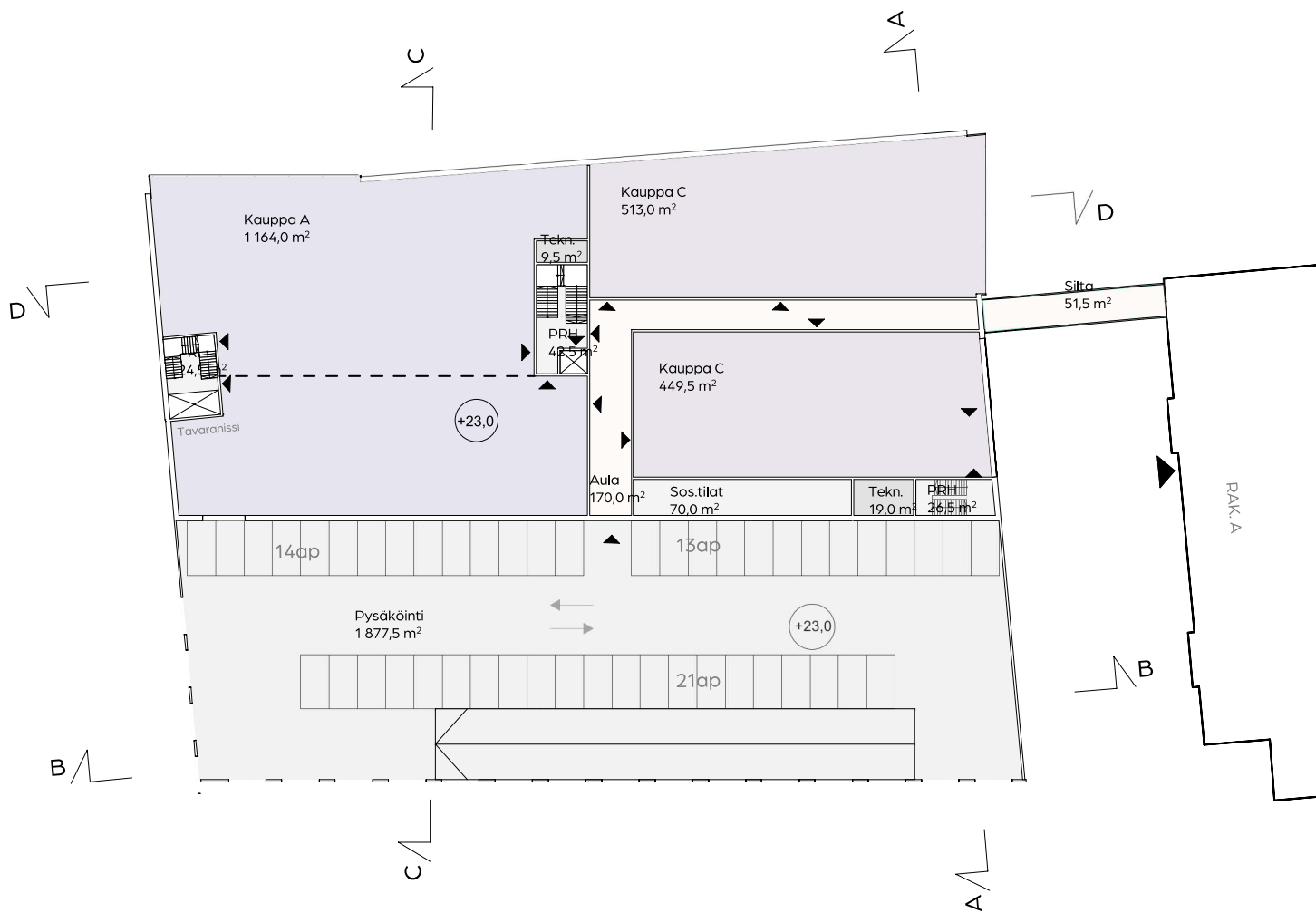
0 m 5 15 30 m



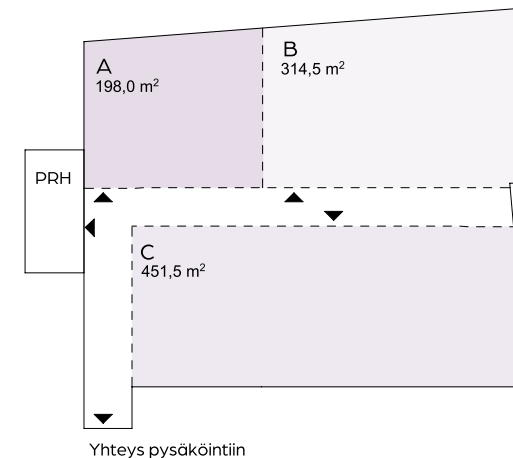
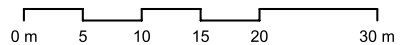
Tilakaavio 1. krs

Yksi käyttäjä retail-alueella
Sisäyhteys A-rakennuksen suuntaan säilytetään

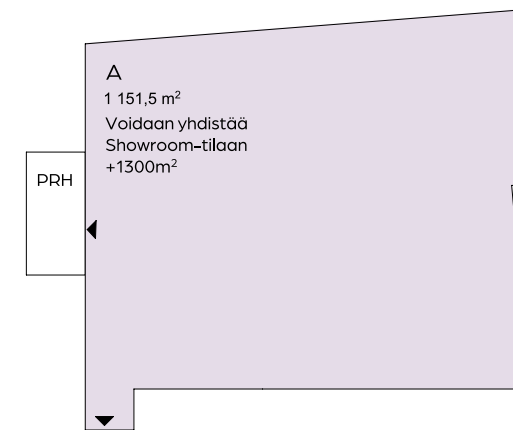
Kaksi käyttäjää retail-alueella
Sisäyhteys A-rakennuksen suuntaan säilytetään



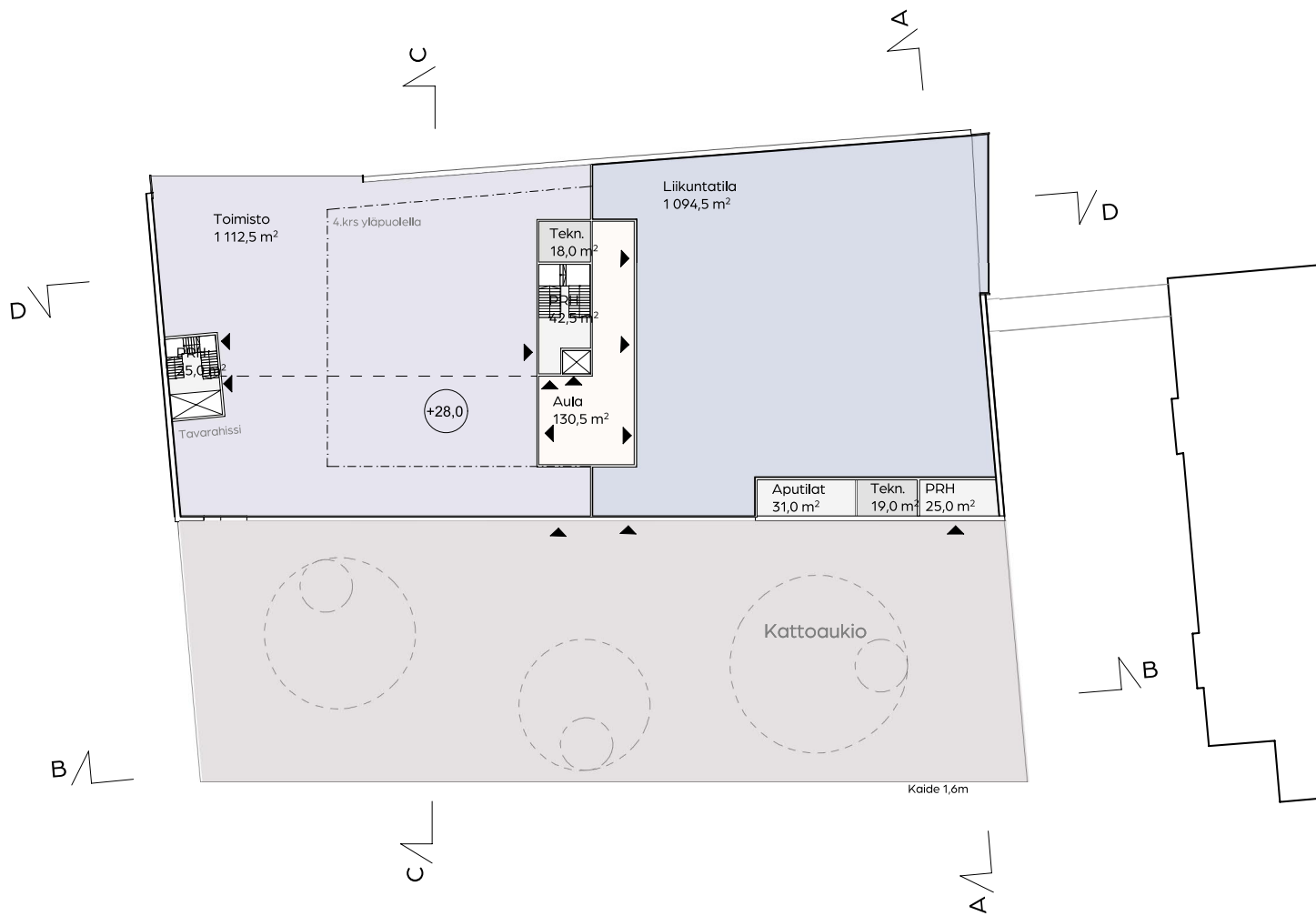
Tilakaavio 2. krs



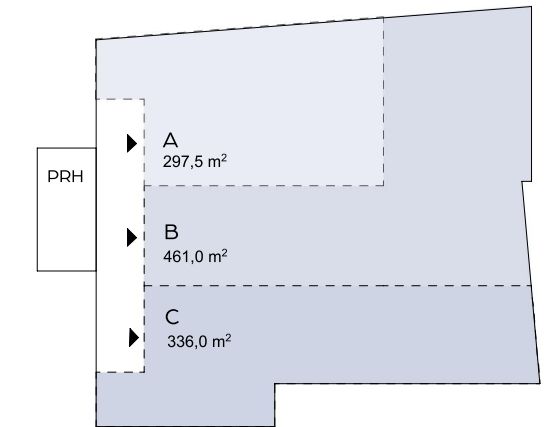
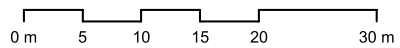
Kolme käyttäjää retail-alueella



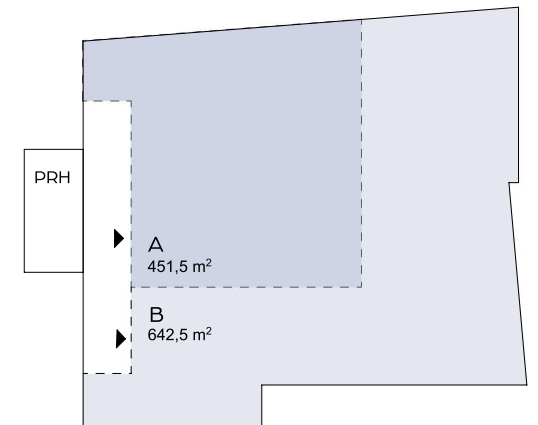
Yksi käyttäjä retail-alueella



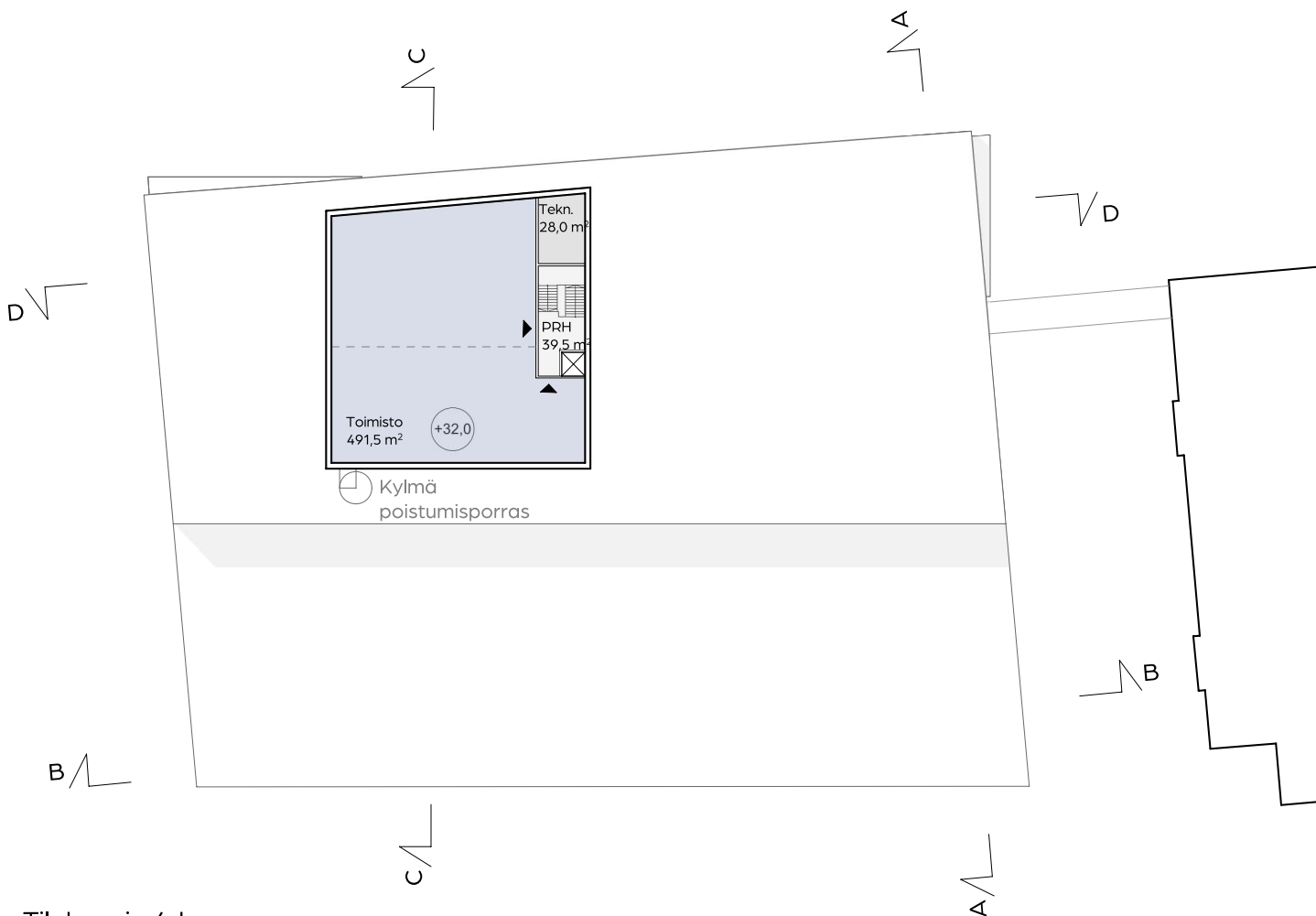
Tilakaavio 3. krs



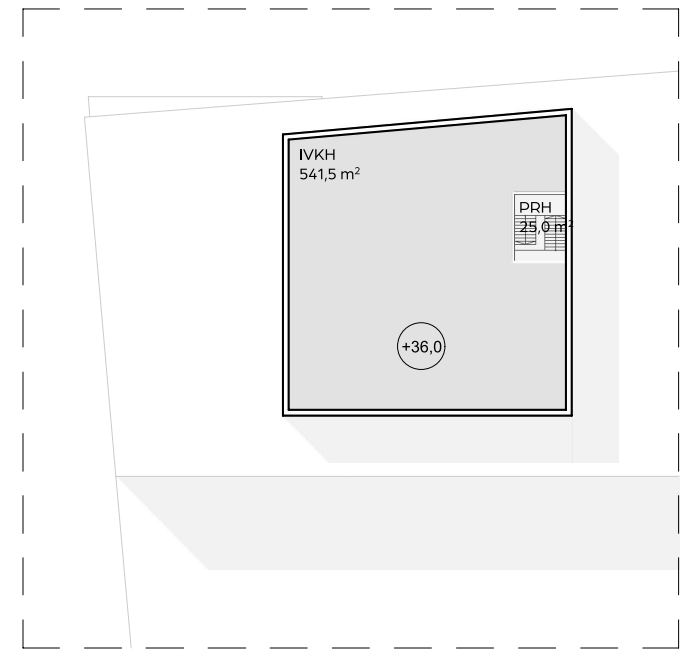
Kolme käyttäjää



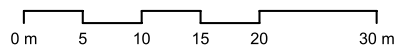
Kaksi käyttäjää



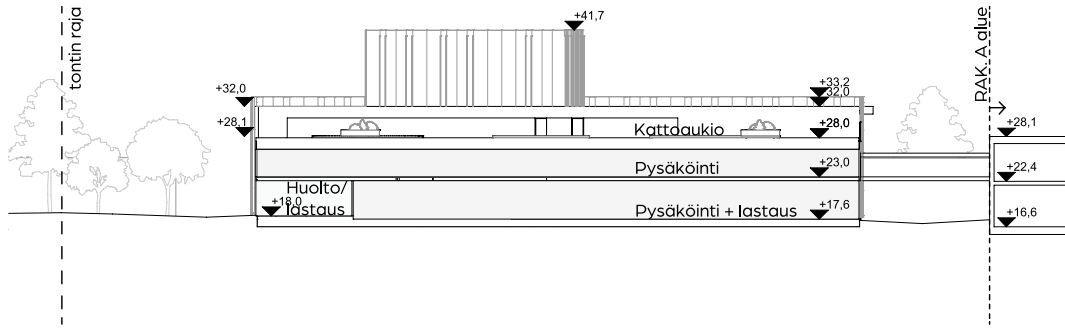
Tilakaavio 4. krs



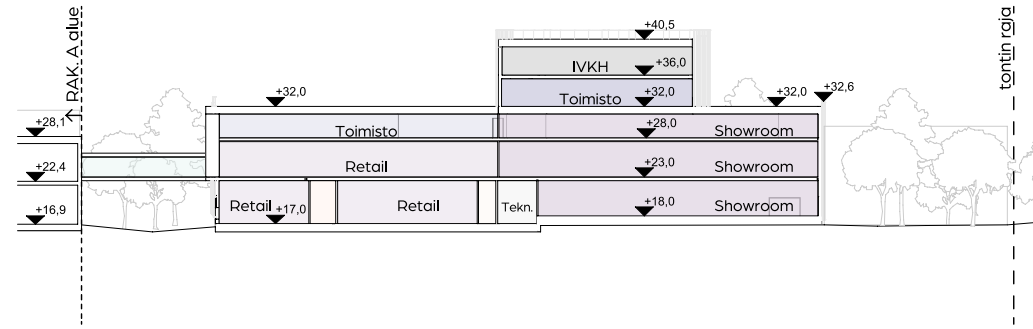
Tilakaavio 5. krs



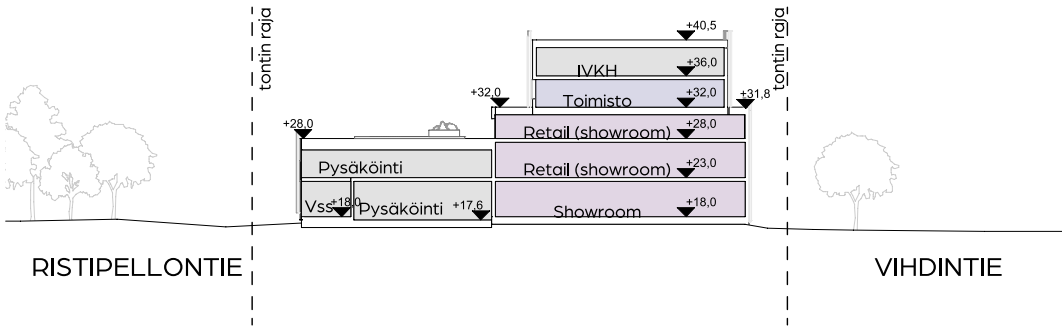
leikkaus A-A



leikkaus B-B



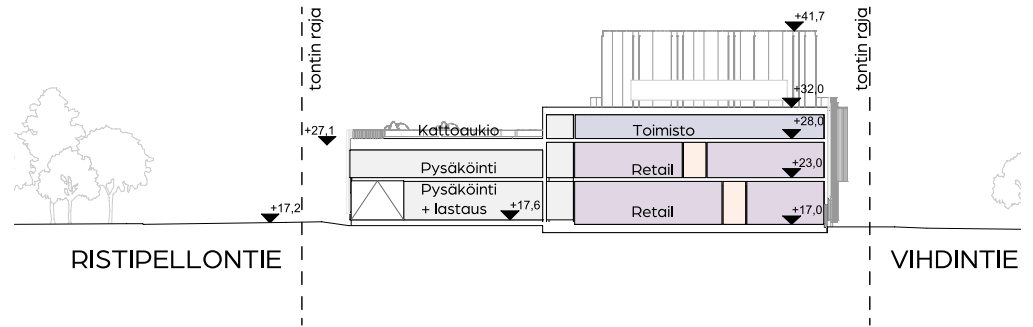
leikkaus C-C



RISTIPELLONTIE

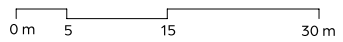
VIHDINTIE

leikkaus D-D

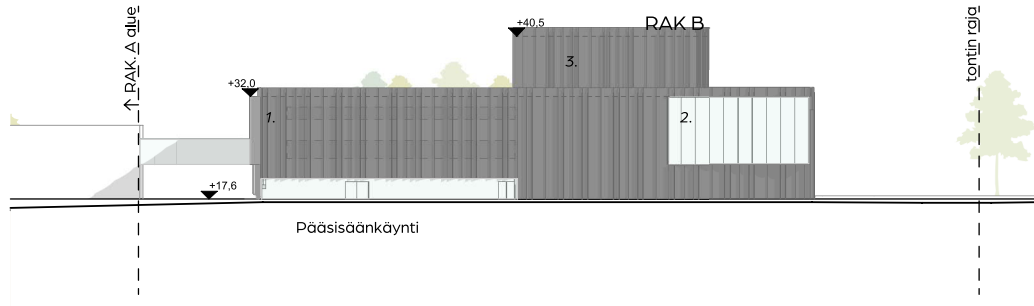


RISTIPELLONTIE

VIHDINTIE

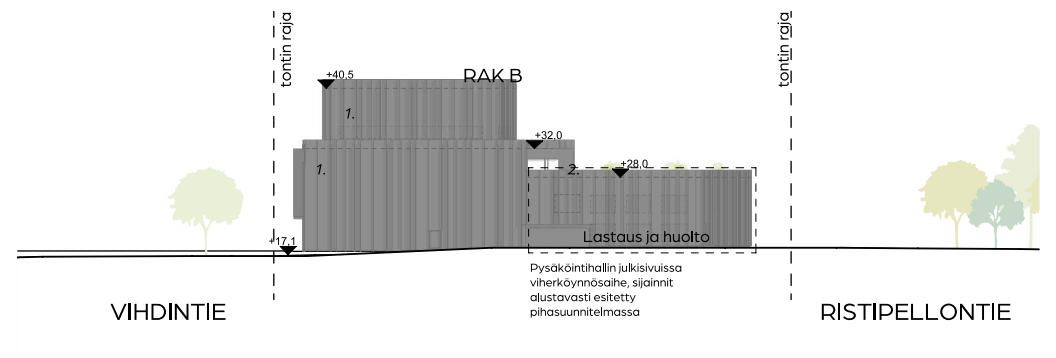


Julkisivu koilliseen

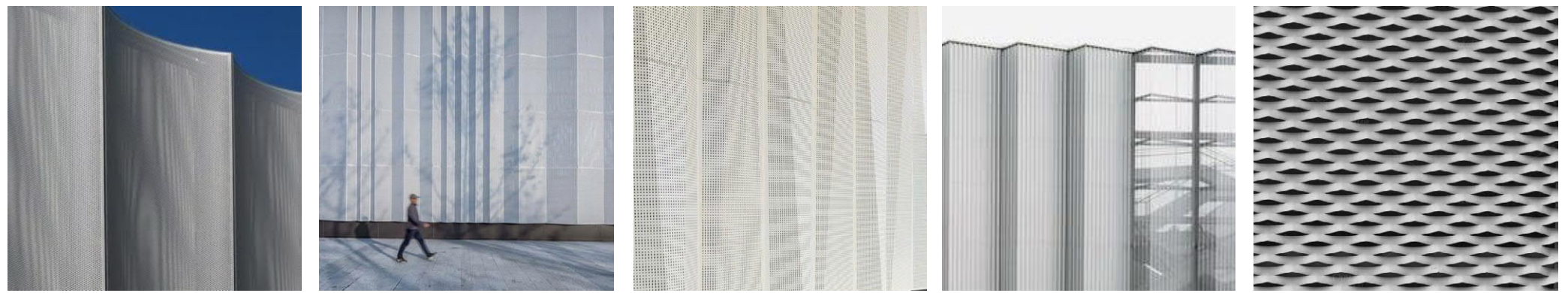


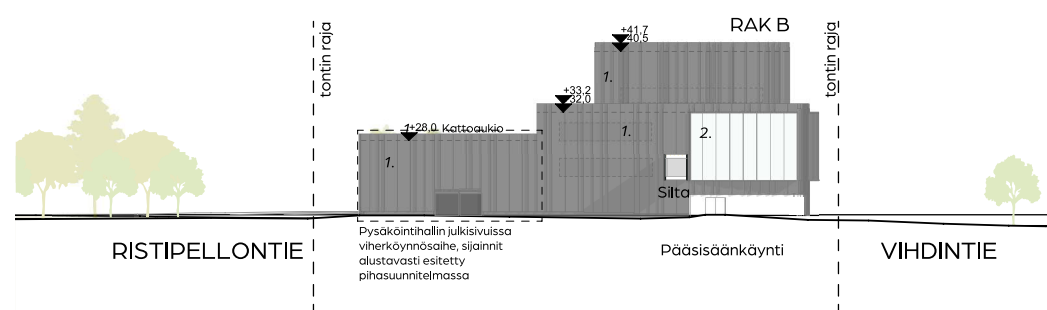
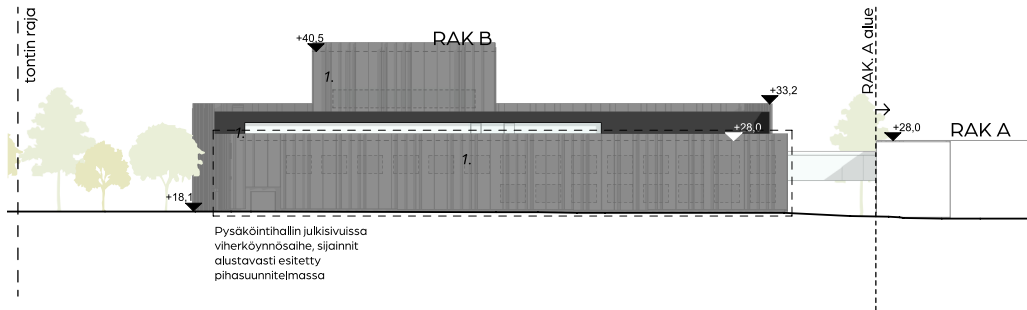
- 1. Perforoitu tai verkkopintainen metallijulkisivu, taustalla elementtipinta ja ikkuna-aukotus tarpeen mukaan.
- 2. Lasijulkisivu, mainospinta
- 3. Valaistu/korostettu julkisivun osa, mainospinta

Julkisivu luoteeseen



Julkisivu- ja materiaalireferenssejä





1. Perforoitu tai verkkopintainen metallijulkisivu, taustalla elementtipinta ja ikkuna-
aukotus tarpeen mukaan.

2. Lasijulkisivu, mainospinta

3. Valaistu/korostettu julkisivun osa, mainospinta

Julkisivu- ja materiaalireferenssejä

