

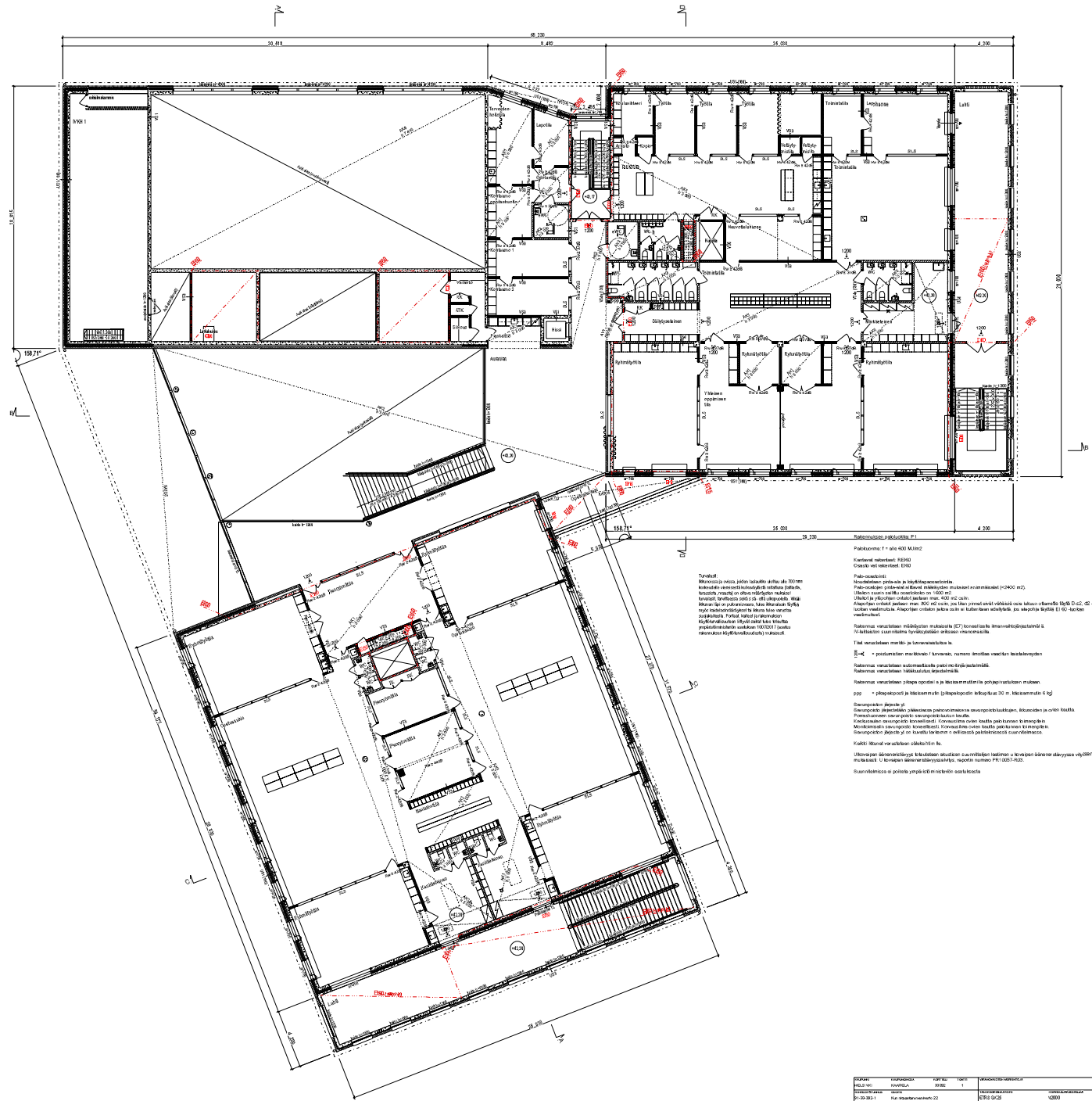
KUNINKAANTAMMEN PERUSKOULU JA PÄIVÄKOTI

Piirustusluettelo, Pääpiirustukset

02.12.2021

n.	Tunnus	Sisältö	Mittakaava	Päiväys
1	0000 010	Piirustusluettelo		02.12.2021
2	0020 010	Asemapiirustus	1:500	02.12.2021
3	0030 010	Pohjapiirustus 1. Kerros	1:100	08.11.2021
4	0030 020	Pohjapiirustus 2. Kerros	1:100	08.11.2021
5	0030 030	Pohjapiirustus 3. Kerros	1:100	08.11.2021
6	0030 040	Vesikatokuva	1:100	08.11.2021
7	0031 010	Väestönsuojapiirustus	1:100	17.06.2021
8	0040 010	Leikkaus A	1:100	17.06.2021
9	0040 020	Leikkaus B	1:100	13.09.2021
10	0040 030	Leikkaus C ja D	1:100	17.06.2021
11	0050 010	Julkisivu Etelään	1:100	15.11.2021
12	0050 020	Julkisivu Länteen	1:100	15.11.2021
13	0050 030	Julkisivu Itään	1:100	17.06.2021
14	0050 040	Julkisivu Pohjoiseen	1:100	25.11.2021
15	0060 010	Piharakennelmat	1:100	21.09.2021
	LIITE 1	Kerrosalakaaviot	1:400	17.06.2021
	LIITE 2	Kulunvalvontakaaviot	1:400	17.06.2021
	LIITE 3	Aluejulkisivu etelään	1:500	25.10.2021
	LIITE 4	Liikennekaavio	1:500	02.12.2021

KAUPUNKI	KAUPUNGINOSA	KORTTELI	TONTTI	VIRANOMAISEN MERKINTÖJÄ	
HELSINKI	KAARELA	33392	1		
KIINTEISTÖTUNNUS	OSOITE			TASOKOORDINAATISTO	KORKEUSJÄRJESTELMÄ
91-33-392-1	Kuninkaantammenkierto 22			ETRS-GK25	N2000
RAKENNUSOIMENPIDE				PIIRUSTUKSEN TYYPPI	PÄIVÄYS
UUDISRAKENNUS				Pääpiirustus	02.12.2021
RAKENNUSKOHDE				PIIRUSTUKSEN SISÄLTÖ	MITTAKAAVA
KUNINKAANTAMMEN PERUSKOULU JA PÄIVÄKOTI				Piirustusluettelo	
o p u s	SUUNNITTELIJA Paul Thynell, arkkitehti SAFA ARKKITEHTITOIMISTO OPUS OY			TIEDOSTO Kuninkaantammi	PIIRUSTUKSEN TUNNUS 0000 010
	PÄÄSUUNNITTELIJA Vesa Erikkiä, arkkitehti SAFA INNOVARCH OY			SUUNNITTELUALA ARK	JUOKSEVA NUMERO 1
<small>ARKKITEHTITOIMISTO OPUS OY APOLLONKATU 6 F:-00100</small>					



Tuulet:
 Monitaso on rakennettu ja tilat on suunniteltu siten, että tuulet voivat toimia suoja- ja tuuletusvälineinä. Rakennuksen tuuletusjärjestelmä on suunniteltu siten, että tuulet voivat toimia suoja- ja tuuletusvälineinä.

Palokurssi 1 + sisä 600 M³/m²
 Käyttöalueselitys: RE30
 Osoitus: sisäkäyttöaluetta RE30

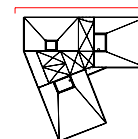
Palokurssi 2
 Käyttöalueselitys: RE30
 Osoitus: sisäkäyttöaluetta RE30

Palokurssi 3
 Käyttöalueselitys: RE30
 Osoitus: sisäkäyttöaluetta RE30

Palokurssi 4
 Käyttöalueselitys: RE30
 Osoitus: sisäkäyttöaluetta RE30

Projektointi	Arkkitehti	Arkkitehti	Projekti
01.00	02.00	03.00	04.00
05.00	06.00	07.00	08.00
09.00	10.00	11.00	12.00
13.00	14.00	15.00	16.00
17.00	18.00	19.00	20.00
21.00	22.00	23.00	24.00
25.00	26.00	27.00	28.00
29.00	30.00	31.00	32.00
33.00	34.00	35.00	36.00
37.00	38.00	39.00	40.00
41.00	42.00	43.00	44.00
45.00	46.00	47.00	48.00
49.00	50.00	51.00	52.00
53.00	54.00	55.00	56.00
57.00	58.00	59.00	60.00
61.00	62.00	63.00	64.00
65.00	66.00	67.00	68.00
69.00	70.00	71.00	72.00
73.00	74.00	75.00	76.00
77.00	78.00	79.00	80.00
81.00	82.00	83.00	84.00
85.00	86.00	87.00	88.00
89.00	90.00	91.00	92.00
93.00	94.00	95.00	96.00
97.00	98.00	99.00	100.00

opus
 Osoite:
 Puh:
 Faksi:
 Sähköposti:
 verkkosivut:
 Y-tunnus:
 Alue:
 Viikot:
 Käytännönläsnä
 Arkki:
 A



JULKOPINTEERIALIT

- 1.1 Tg. teräs-väliseinätyylikki, lasitettuna kaksikerroksisella lasilla
- 1.2 Tg. teräs-väliseinätyylikki, lasitettuna kaksikerroksisella lasilla
- 2.1 Metallin väliseinätyylikki, lasitettuna kaksikerroksisella lasilla, kahalla 80x82 lasilla
- 2.2 Metallin väliseinätyylikki, lasitettuna kaksikerroksisella lasilla, kahalla 80x82 lasilla
- 2.3 Metallin väliseinätyylikki, lasitettuna kaksikerroksisella lasilla, kahalla 80x82 lasilla
- 3.1 Alumiiniprofiili, lasitettuna kaksikerroksisella lasilla, kahalla 80x82 lasilla
- 3.2 Alumiiniprofiili, lasitettuna kaksikerroksisella lasilla, kahalla 80x82 lasilla
- 4.1 Alumiiniprofiili, lasitettuna kaksikerroksisella lasilla, kahalla 80x82 lasilla
- 4.2 Alumiiniprofiili, lasitettuna kaksikerroksisella lasilla, kahalla 80x82 lasilla
5. Metallin väliseinätyylikki
6. Metallin väliseinätyylikki

TIELLÄN TYYPIT

- 1.1 Tg. 205 x 215 x 60 mm, lasitettu pöytä ja seinä seinätyylikki, lasitettuna kaksikerroksisella lasilla, kahalla 80x82 lasilla. Suunnitelman mukainen. Lasitettuna kaksikerroksisella lasilla, kahalla 80x82 lasilla.
- 1.2 Tg. 205 x 215 x 60 mm, lasitettu pöytä ja seinä seinätyylikki, lasitettuna kaksikerroksisella lasilla, kahalla 80x82 lasilla. Suunnitelman mukainen. Lasitettuna kaksikerroksisella lasilla, kahalla 80x82 lasilla.

OSAPUHE	KOHTEEN NIMI	OSAPUHE	OSAPUHE	OSAPUHE
OSAPUHE	OSAPUHE	OSAPUHE	OSAPUHE	OSAPUHE
OSAPUHE	OSAPUHE	OSAPUHE	OSAPUHE	OSAPUHE
OSAPUHE	OSAPUHE	OSAPUHE	OSAPUHE	OSAPUHE
OSAPUHE	OSAPUHE	OSAPUHE	OSAPUHE	OSAPUHE
OSAPUHE	OSAPUHE	OSAPUHE	OSAPUHE	OSAPUHE
OSAPUHE	OSAPUHE	OSAPUHE	OSAPUHE	OSAPUHE
OSAPUHE	OSAPUHE	OSAPUHE	OSAPUHE	OSAPUHE
OSAPUHE	OSAPUHE	OSAPUHE	OSAPUHE	OSAPUHE
OSAPUHE	OSAPUHE	OSAPUHE	OSAPUHE	OSAPUHE

OPUS

ARKKITEHTUURI

ARKKITEHTUURI

ARKKITEHTUURI

ARKKITEHTUURI

ARKKITEHTUURI

ARKKITEHTUURI

ARKKITEHTUURI

ARKKITEHTUURI

ARKKITEHTUURI

ARKKITEHTUURI

ARKKITEHTUURI

ARKKITEHTUURI

ARKKITEHTUURI

ARKKITEHTUURI

ARKKITEHTUURI

ARKKITEHTUURI

ARKKITEHTUURI

ARKKITEHTUURI

ARKKITEHTUURI

ARKKITEHTUURI

ARKKITEHTUURI

ARKKITEHTUURI

ARKKITEHTUURI

ARKKITEHTUURI

ARKKITEHTUURI

ARKKITEHTUURI

ARKKITEHTUURI

ARKKITEHTUURI

ARKKITEHTUURI

ARKKITEHTUURI

ARKKITEHTUURI

ARKKITEHTUURI

ARKKITEHTUURI

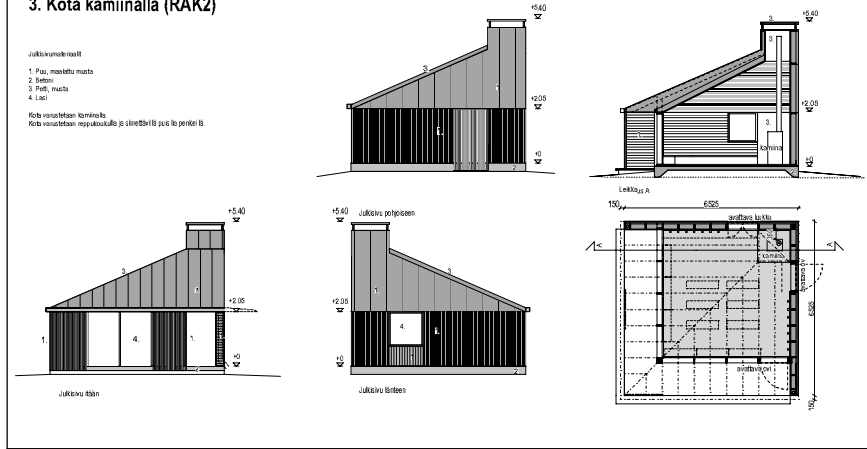
ARKKITEHTUURI

3. Kota kamiinalla (RAK2)

Julkisivumateriaalit

1. Puu, massiivinen muutto
2. Betoni
3. Metall, muutto
4. Lasi

Koko vaunustaan nappauskoko 3. sisätilästä puu- ja betoni B.

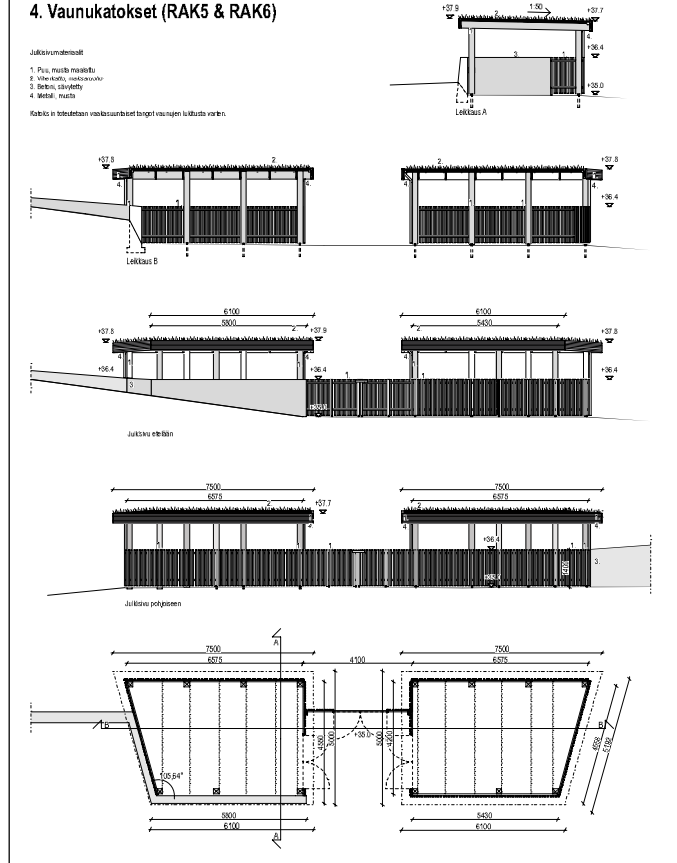


4. Vaunukatokset (RAK5 & RAK6)

Julkisivumateriaalit

1. Puu, massiivinen muutto
2. Vihreä, sateenvarjo
3. Metall, sateenvarjo
4. Metall, muutto

Koko on toteutettuna vaunustaan nappauskoko 3. sisätilästä puu- ja betoni B.

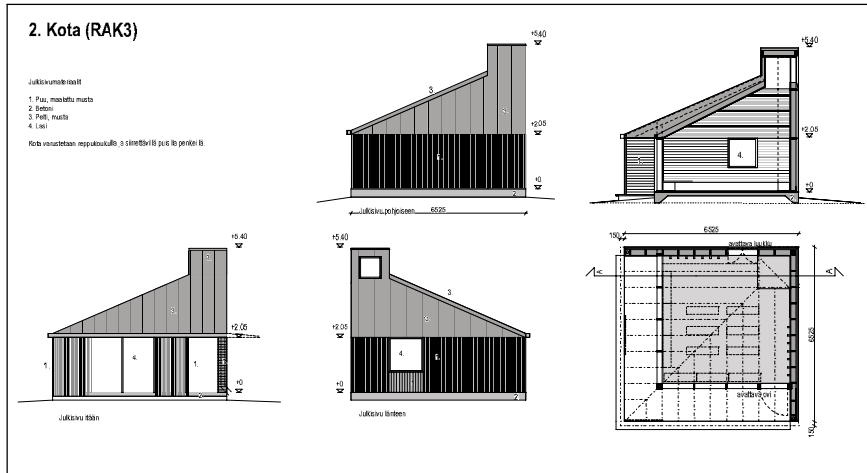


2. Kota (RAK3)

Julkisivumateriaalit

1. Puu, massiivinen muutto
2. Betoni
3. Metall, muutto
4. Lasi

Koko vaunustaan nappauskoko 3. sisätilästä puu- ja betoni B.

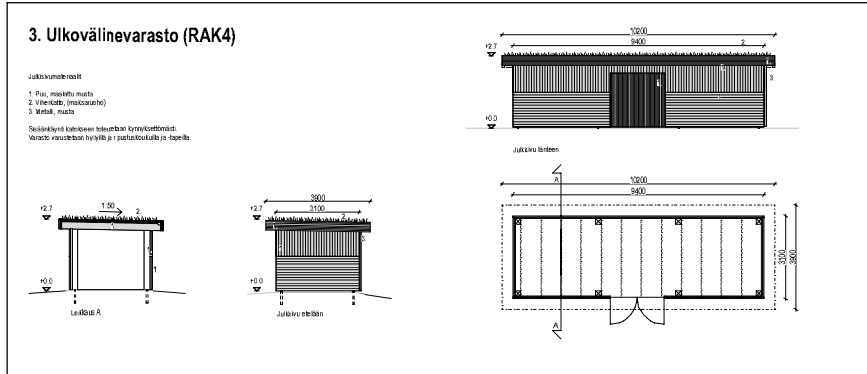


3. Ulkovälilinerasto (RAK4)

Julkisivumateriaalit

1. Puu, massiivinen muutto
2. Vihreä, (rakenteellinen)
3. Metall, muutto

Sisätilästä toteutettuna vaunustaan nappauskoko 3. sisätilästä puu- ja betoni B.

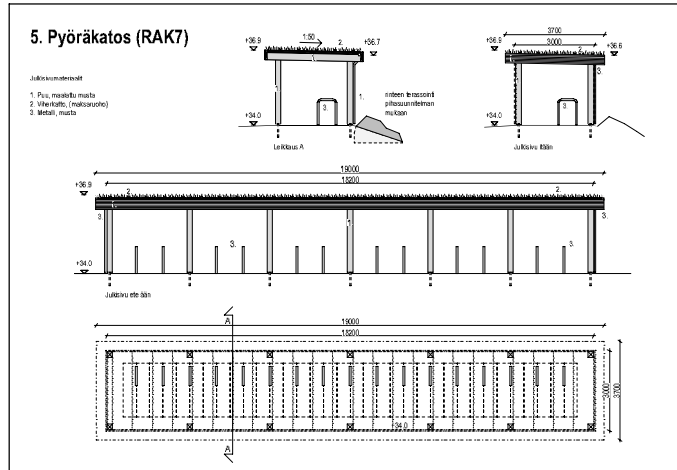


5. Pyöräkatos (RAK7)

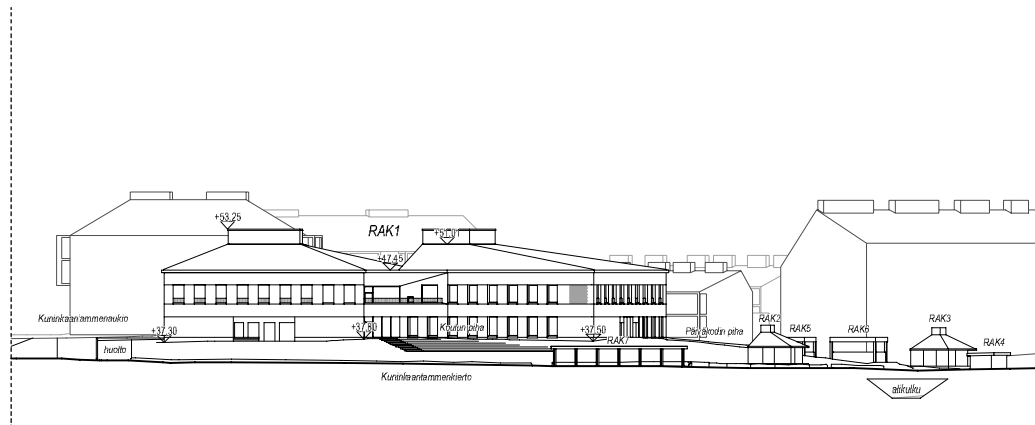
Julkisivumateriaalit

1. Puu, massiivinen muutto
2. Vihreä, (rakenteellinen)
3. Metall, muutto

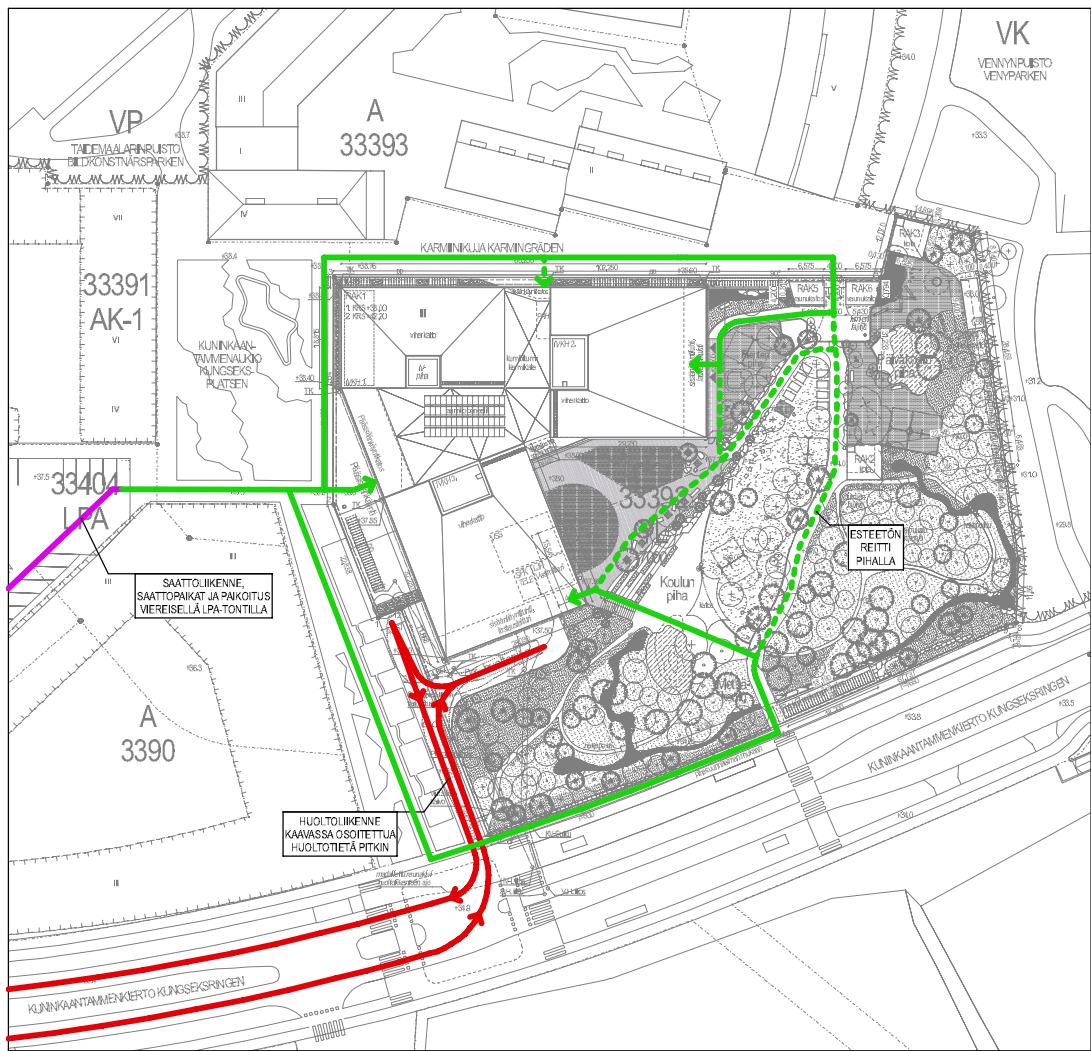
Koko on toteutettuna vaunustaan nappauskoko 3. sisätilästä puu- ja betoni B.



RAKIN NIMI	KÄYTTÖKOHDE	KORTTELI	SOITIN	YHÄYSKÄYTÖN MERKINTÄ
HEL SINKI	KAARELA	33382	1	
KÄYTTÖTAVOITTEET	OSOITE	REKONSTRUOINTI	REKONSTRUOINTI	REKONSTRUOINTI
REKONSTRUOINTI	KUNNANKANTAMEN LUETO 22	ETRS-GKS	ETRS-GKS	ETRS-GKS
REKONSTRUOINTI	UUDISRAKENNUS	PIIRUSTUS TYYPI	PIIRUSTUS TYYPI	PIIRUSTUS TYYPI
REKONSTRUOINTI	KUNNANKANTAMEN PERUSKOLLU JA PAIVAKOTI	PIIRUSTUS REKONSTRUOINTI	PIIRUSTUS REKONSTRUOINTI	PIIRUSTUS REKONSTRUOINTI
o p u s	ARHITTEITILÄ PAU TOYNE, asiantuntijayhteisö SAFI ARHITTEITILÄTUNNUS OY	TIEDOTE	KUNNANKANTAMEN	PIIRUSTUSTUNNUS 0060 010
ARHITTEITILÄ	Yhteistyössä, asiantuntijayhteisö SAFI ARHITTEITILÄTUNNUS OY	ARK		



KAUPUNKI HELSINKI	KAUPUNGINOSA KAARELA	KORTTELI 33392	TOIKTI 1	VIRANOMAISTEN MERKINTÖJÄ	
KIRJITUSTUNNUS 91-33-392-1	OSOITE Kuninkaantammenkatu 22		TASOKOODINRAAJASTO ETRS-GK25	KORKEUUSRAJASTELUA N2000	
RAKENNUSTO MENIKIDE UUDISRAKENNUS	PIIRUSTUKSEN TYYPI Pääpiirustus		PÄIVÄYS 25.10.2021		
RAKENNUSKOHDE KUNINKAANTAMMEN PERUSKOULU JA PÄIVÄKOTI	PIIRUSTUKSEN SISÄLTÖ Aluejulkaisu etelään		MITTAKAAVA 1:500		
o p u s	SUUNNITTELU Pasi Tynniel, arkkitehti SAFA ARKKITEHTITOIMISTO OPUS OY	TIEDOSTO Kuninkaantemmi	PIIRUSTUKSEN TUNNUS LIITE 3		
	PÄÄSUUNNITTELU Vesa Enkkö, arkkitehti SAFA ENHANCER OY	SUUNNITTELU ARK	JJOKSENUMERO 18		
<small>ARKKITEHTITOIMISTO OPUS OY APOLLONKATU 6 FI-00100</small>					



- JALANKULUN PÄÄREITIT
- HUOLTOLIIKENTEEN REITTI
- SAATTOLIIKENTEEN REITTI

KUUNNIN	MUNICIPALITY	KORTTELI	TOIKI	YVAIKOITETUN MERKINNÄ
HELSINKI	KAARELA	3392	1	
PROJEKTITUNNUS	SIJOITUS	PROJEKTINLAUROTUS	OHJEKIRJASTELMA	
01-32-262-1	Kunniantamennuoto 22		ETRS CK25	N2000
PAIKKINNOTAHOPIHO	UUDISKAKENNUS	PAIKKINNOTAHOPIHO	PAIKKINNOTAHOPIHO	02.12.2021
PAIKKINNOTAHOPIHO	UUDISKAKENNUS	PAIKKINNOTAHOPIHO	PAIKKINNOTAHOPIHO	1.200
PAIKKINNOTAHOPIHO	UUDISKAKENNUS	PAIKKINNOTAHOPIHO	PAIKKINNOTAHOPIHO	
PAIKKINNOTAHOPIHO	UUDISKAKENNUS	PAIKKINNOTAHOPIHO	PAIKKINNOTAHOPIHO	
opus	KUNNANTAMEN Pauli Tytti, arkkihteri SAFA KUNNANTAMEN	TIETO Kunniatamennuoto	PAIKKINNOTAHOPIHO LITE 4	
ARKKITEHTITOIMISTO OY KUNNANTAMEN	PAIKKINNOTAHOPIHO Vesa Erkkila, arkkihteri SAFA KUNNANTAMEN	KUNNANTAMEN ARK	KUNNANTAMEN 19	