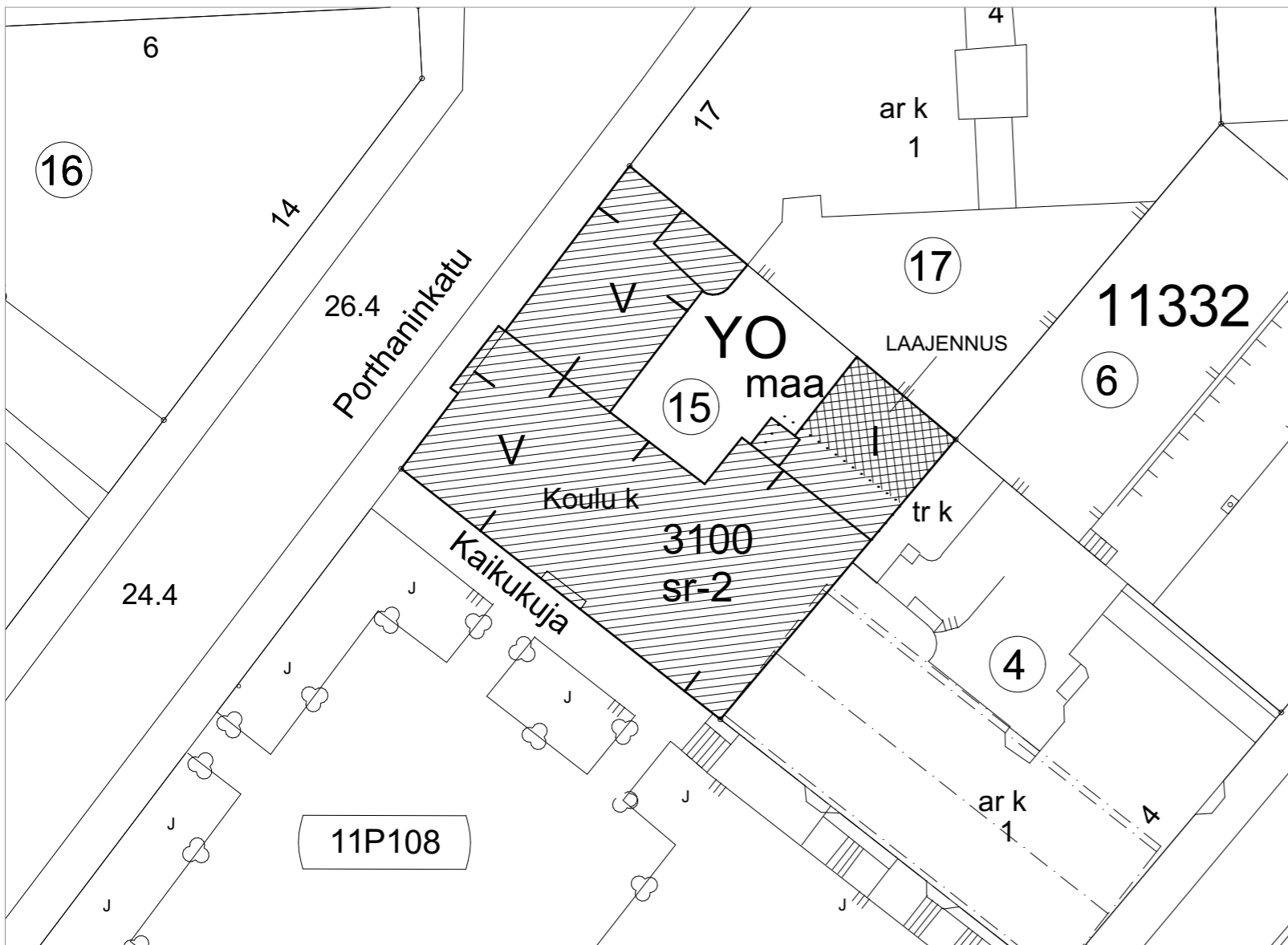
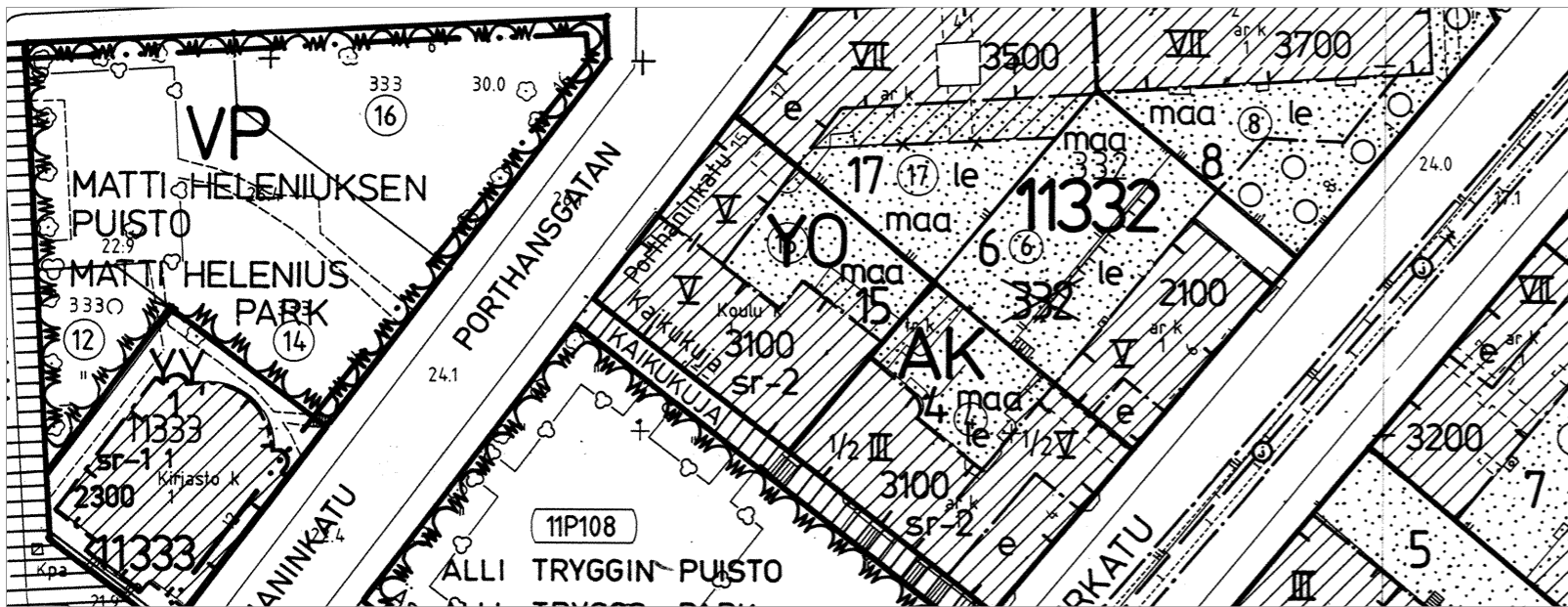


Kaupunginosa/kylä 11	Kortteli/tila 332	Tontti/nro 15	Viranomaisten merkintöjä .
Rakennustoimenpide PERUSKORJAUS JA LAAJENNUS	Pys.rak.nro	Koord.sys. N2000	Piirustuslaji POIKKEAMINEN KAAVASTA
Rakennuskohteen nimi ja osoite  KALLION LUKIO, PERUSPARANNUS PORTHANINKATU 15, 00530 HELSINKI			Juoks. nro . Mittakaavat . . .
Suunnittelutoimiston tiedot ARKKITEHDIT <b>NRT</b> Kalevankatu 31 00100 HELSINKI puh 09-6866 780			
Piirtäjä	Suunnittelija JHa	Työnumero 1161	Suunnitteluala ja piirustusnumero 1611-3000
Pvm 11.05.2018	Vastuullinen suunnittelija Teemu Tuomi arkkit. SAFA	Nimen selvennys ja koulutus	Tiedostonimi: ARK 1611-101
Tekijänoikeus - Copyright @ ARKKITEHDIT NRT OY 2015			Muutosnro .



Asemapiirustus 1:500



Ote asemakaavasta 1:100

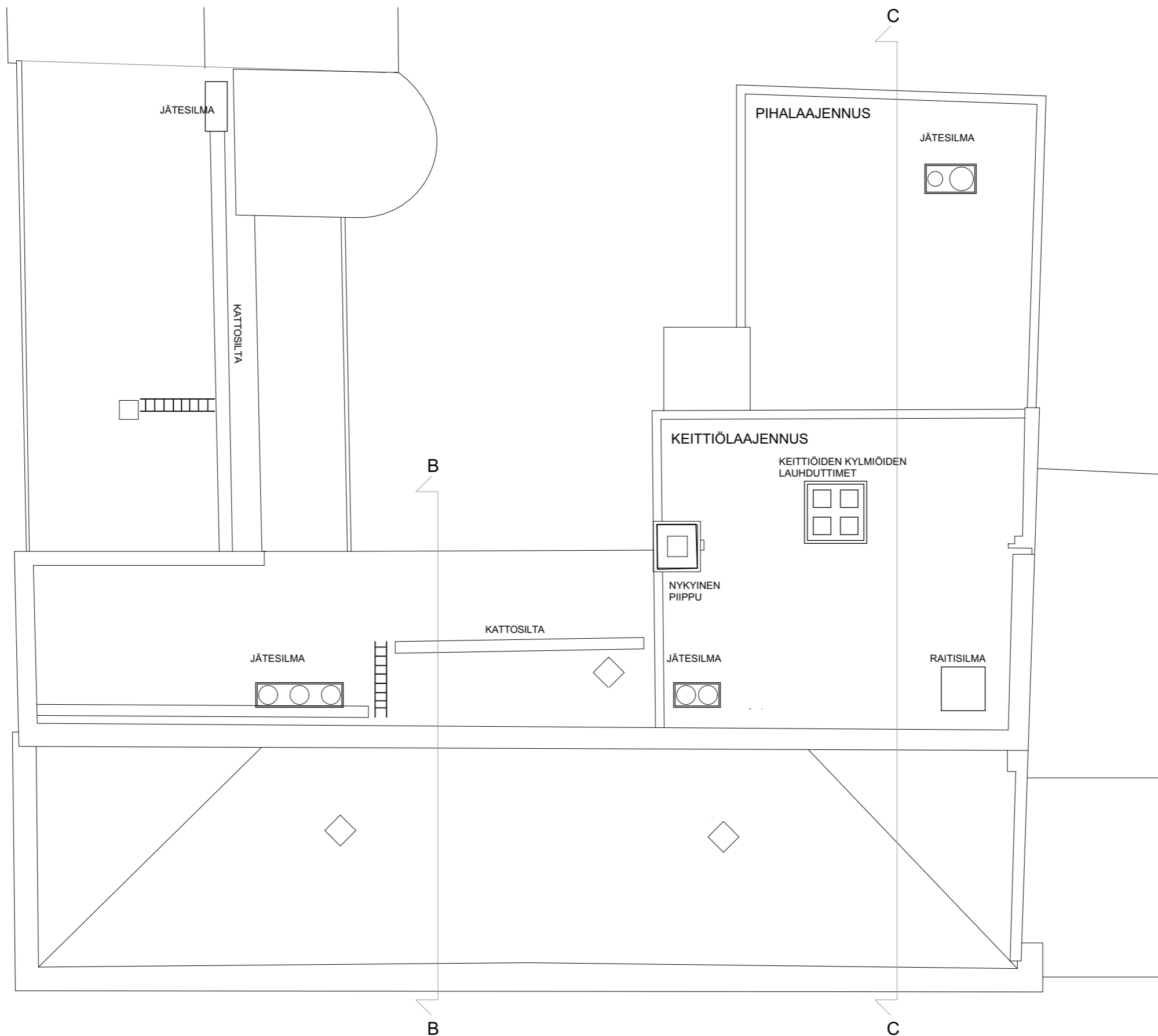
## ASEMAKAAVAMERKINTÖJÄ JA -MÄÄRÄYKSIÄ (tonttia koskevat)

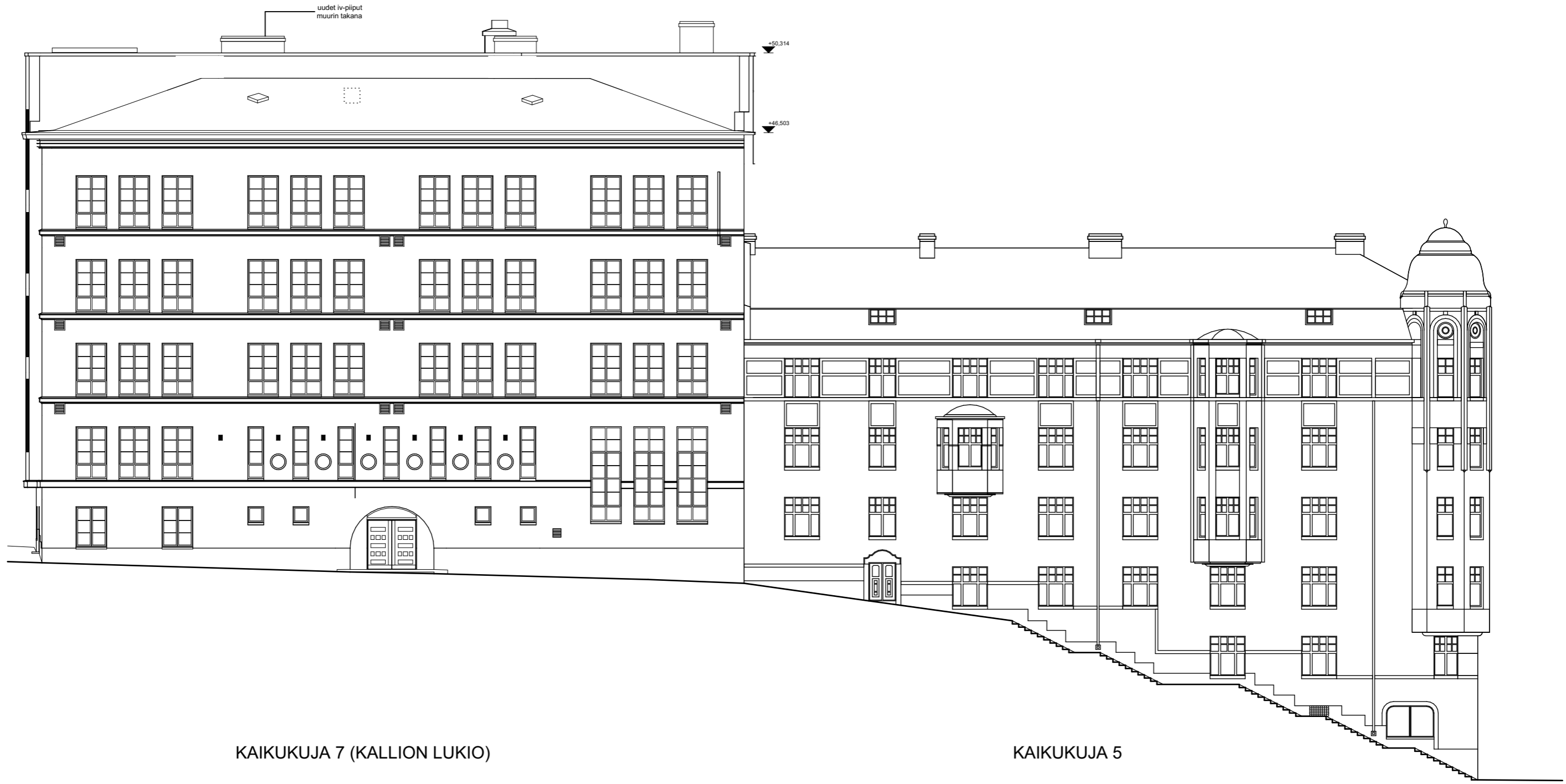
	ASUINKERROSTALOJEN KORTTELIALUE.
	OPETUSTOIMINTAA PALVELEVIEN RAKENNUSTEN KORTTELIALUE.
	PUISTO.
	2 M SEN KAAVA-ALUEEN ULKOPUOLELLA OLEVA VIIVA, JOTA VAHVISTAMINEN KOSKEE.
	KORTTELIN, KORTTELINOSAN JA ALUEEN RAJA.
	OHJEELLINEN ERI KAAVAMÄÄRÄYSTENALAISTEN ALUEENOSIEN VÄLINEN RAJA.
	ERI KAAVAMÄÄRÄYSTENALAISTEN ALUEENOSIEN VÄLINEN RAJA.
	OHJEELLINEN TONTIN RAJA.
	RISTI MERKINNÄN PÄÄLLÄ OSOITTAAMERKINNÄN POISTAMISTA.
<b>11329</b>	KORTTELIN NUMERO
<b>7</b>	TONTIN NUMERO
<b>PENGER</b>	KADUN TAI PUISTON NIMI.
<b>1700</b>	RAKENNUSOIKEUS KERROSALANELIOMETREINÄ
<b>V</b>	ROOMALAINEN NUMERO OSOITTAAMERKINNÄN TAI SEN OSAN SUURIMMAN SALLITUN KERROSLUVUN.
	RAKENNUSALA.
	MAANALAINEN AUTOSÄILYTYSTILA. PIHAKANTEEN EI SAA TEHDÄ AVOIMIA AUKKOJA EIKÄ AUTONSÄILYTYSTILOJEN POISTOILMAA SAA JOHTAA PIHALLE. AJO AUTOSÄILYTYSTILOIHIN ON JÄRJESTETTÄVÄ SITEN, ETTEI SIITÄ AIHEUDU HAITTAA PIHAN KÄYTÖLLE.
	ISTUTETTAVA ALUEEN OSA. ALUEELLE SAA RAKENTAA TARPEELLISIA KULKUTEITÄ.
	KATU
	JALANKULULLE VARATTU KATU.
	SUOJELTAVARAKENNUS. RAKENNUS ON KAUPUNKIKUVALLISESTI JA KULTTUURIHISTORIALLISESTI ARVOKAS, EIKÄ SITÄ SAA PURKAA ILMAN RAKENNUSLAUTAKUNNAN LUPAA. RAKENNUSLAUTAKUNTA VOI MYÖNTÄÄ LUVAN PURKAMISEEN VAIN, JOS SIIHEN ON OLEMASSA PAKOTTAVASYY. RAKENNUKSESSA EI SAA SUORITTA SELLAISIA LISÄRAKENTAMIS- TAI MUUTOSTÖITÄ, JOTKA TÄRVELEVÄT KATUJULKISIVUJEN TYYLIÄ TAI VESIKATON PERUSMUOTOA.
	TONTILLE ON SIOITETTAVA SEURAAVAT KIINTEISTÖJEN OMAA KÄYTTÖÖN TULEVAT AUTOPAIKAT:
	VÄHINTÄÄN
	- 1 AUTOPAIKKA/150 m <sup>2</sup> ASUNTOKERROSALAA
	ENINTÄÄN
	- 1 AP/150 m <sup>2</sup> ASIAKASPALVELUKERROSALAA
	- 1 AP/350 m <sup>2</sup> TOIMISTOKERROSALAA
	- 1 AP/150 m <sup>2</sup> ASUNTOLAKERROSALAA
	- 1 AP/400 m <sup>2</sup> JULKISTA PALVELUKERROSALAA
	- 1 AP/350 m <sup>2</sup> OPETUSTOIMINTAA PALVELEVAA KERROSALAA
	- 1 AP/200 m <sup>2</sup> YHDYSKUNTATEKNISTÄ HUOLTOA PALVELEVAA KERROSALAA
<b>LAAJUUSTIEDOT</b>	
RAKENNUSOIKEUS	3 100 k-m <sup>2</sup>
KERROSALA	3 701 k-m <sup>2</sup>
KTS. ERILLINEN KERROSALALASKELMA	

**KALLION LUKIO, PERUSPARANNUS**  
ASEMAPIIRUSTUS 1:500  
1611-101  
POIKKEAMINEN KAAVASTA

ARKKITEHDIT **NRT**

Kalevankatu 31  
00100 HELSINKI  
puh 09-6866 780  
fax 09-685 7588





KAIKUKUJA 7 (KALLION LUKIO)

KAIKUKUJA 5

**KALLION LUKIO, PERUSPARANNUS**  
KATUJULKISIVU LOUNAASEEN 1:200  
1611-101  
POIKKEAMINEN KAAVASTA

ARKKITEHDIT **NRT**

Kalevankatu 31  
00100 HELSINKI  
puh 09-6866 780  
fax 09-685 7588



PORTHANINKATU 17

PORTHANINKATU 15 (KALLION LUKIO)

**KALLION LUKIO, PERUSPARANNUS**  
KATUJULKISIVU LUOTEeseen 1:200  
1611-101  
POIKKEAMINEN KAAVASTA

ARKKITEHDIT **NRT**

Kalevankatu 31  
00100 HELSINKI  
puh 09-6866 780  
fax 09-685 7588



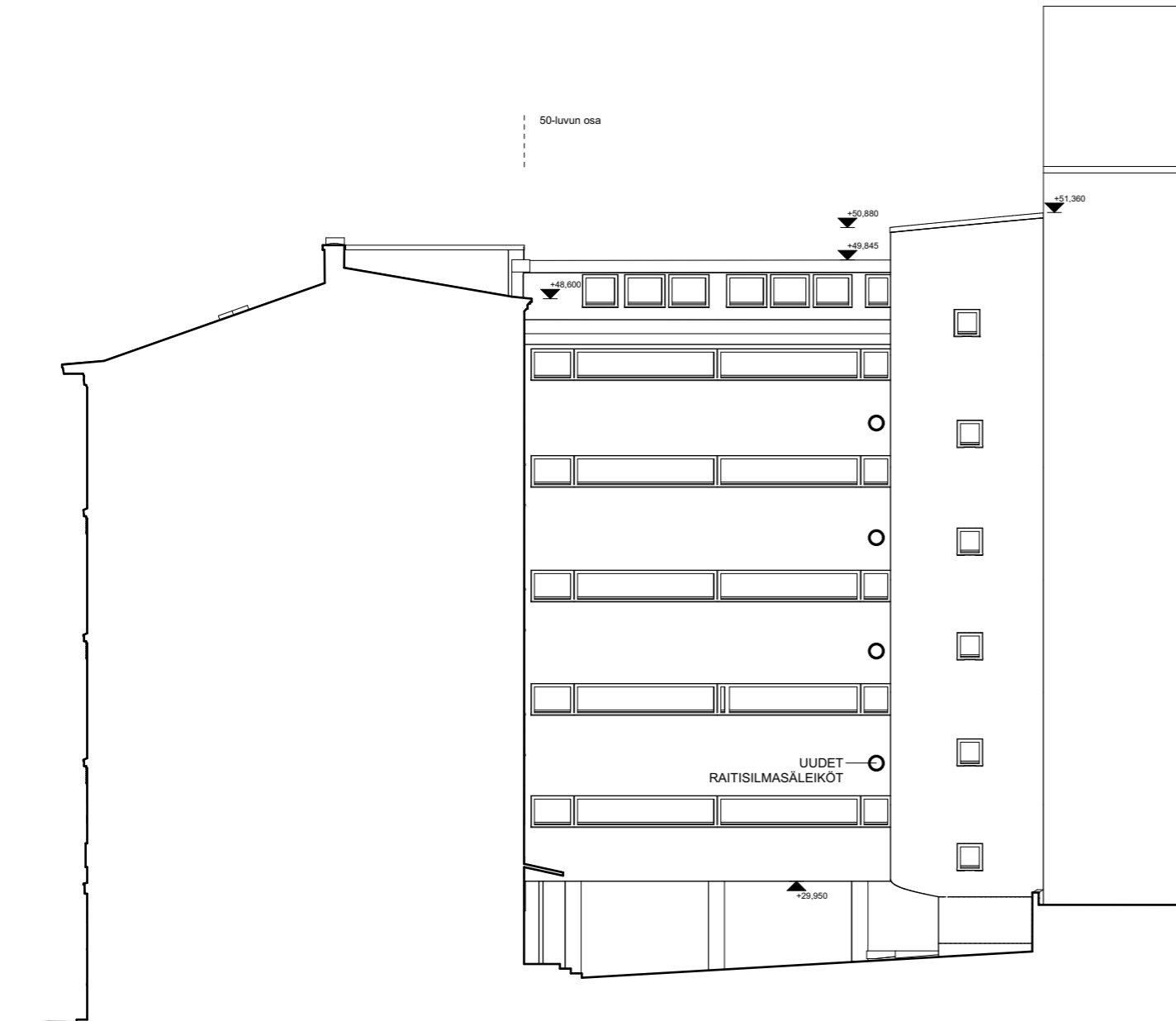
KAIKUKUJA 5

KAIKUKUJA 7 (KALLION LUKIO)

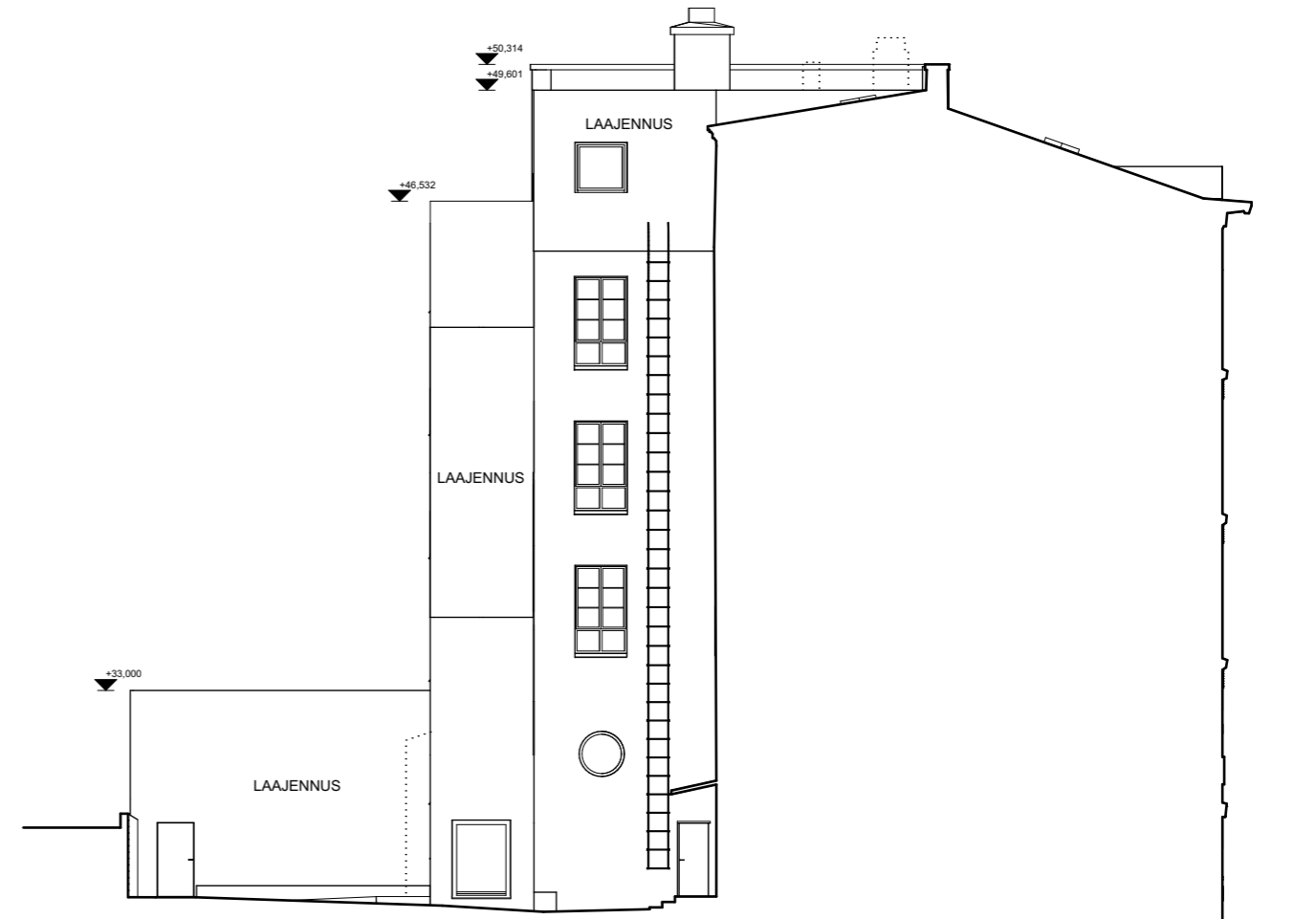
**KALLION LUKIO, PERUSPARANNUS**  
 PIHAJULKISIVU KOILLISEEN 1:200  
 1611-101  
 POIKKEAMINEN KAAVASTA

ARKKITEHDIT **NRT**

Kalevankatu 31  
 00100 HELSINKI  
 puh 09-6866 780  
 fax 09-685 7588



PIHAJULKISIVU KAAKKOON

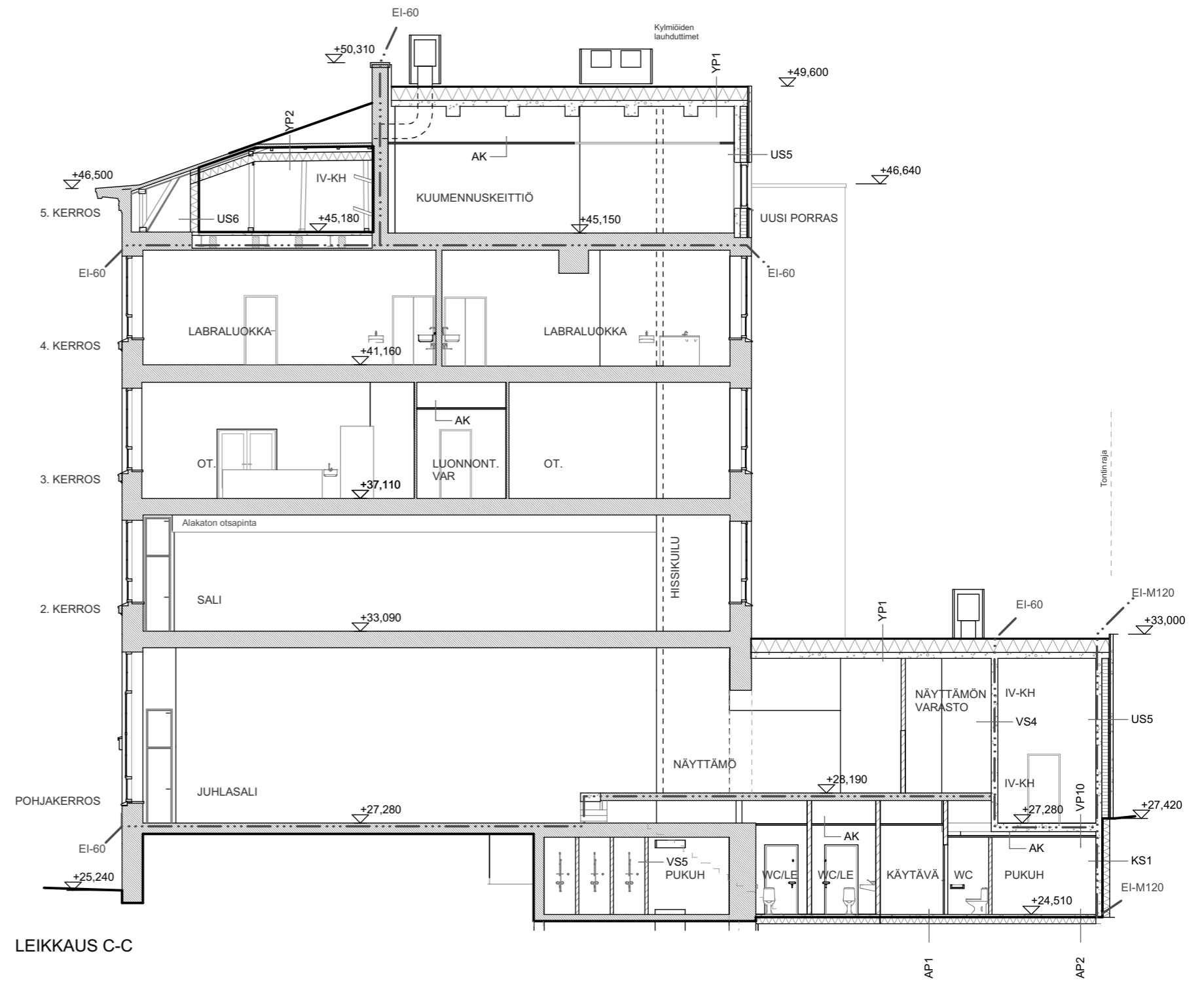
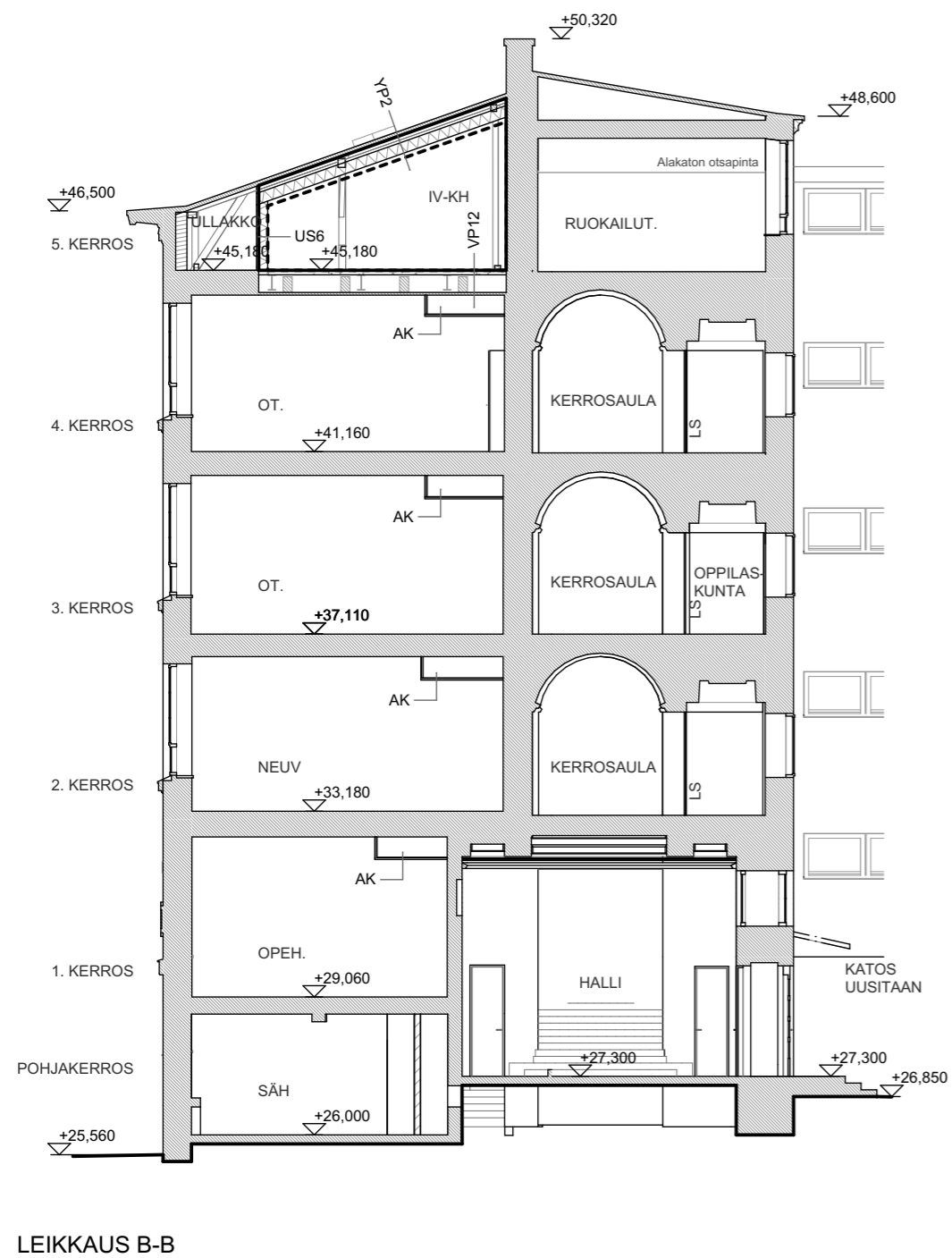


PIHAJULKISIVU LUOTEeseen

**KALLION LUKIO, PERUSPARANNUS**  
 PIHAJULKISIVUT KAAKKOON JA LUOTEeseen 1:200  
 1611-101  
 POIKKEAMINEN KAAVASTA

ARKKITEHDIT **NRT**

Kalevankatu 31  
 00100 HELSINKI  
 puh 09-6866 780  
 fax 09-685 7588



**KALLION LUKIO, PERUSPARANNUS**  
 LEIKKAUKSET 1:150  
 1611-101  
 POIKKEAMINEN KAAVASTA

ARKKITEHDIT **NRT**

Kalevankatu 31  
 00100 HELSINKI  
 puh 09-6866 780  
 fax 09-685 7588