

# Asukasvalinnat ARA-vuokra-asuntoihin 1.-30.6.2018

Helsinki

# Asukasvalinnat 1.-30.6.2018

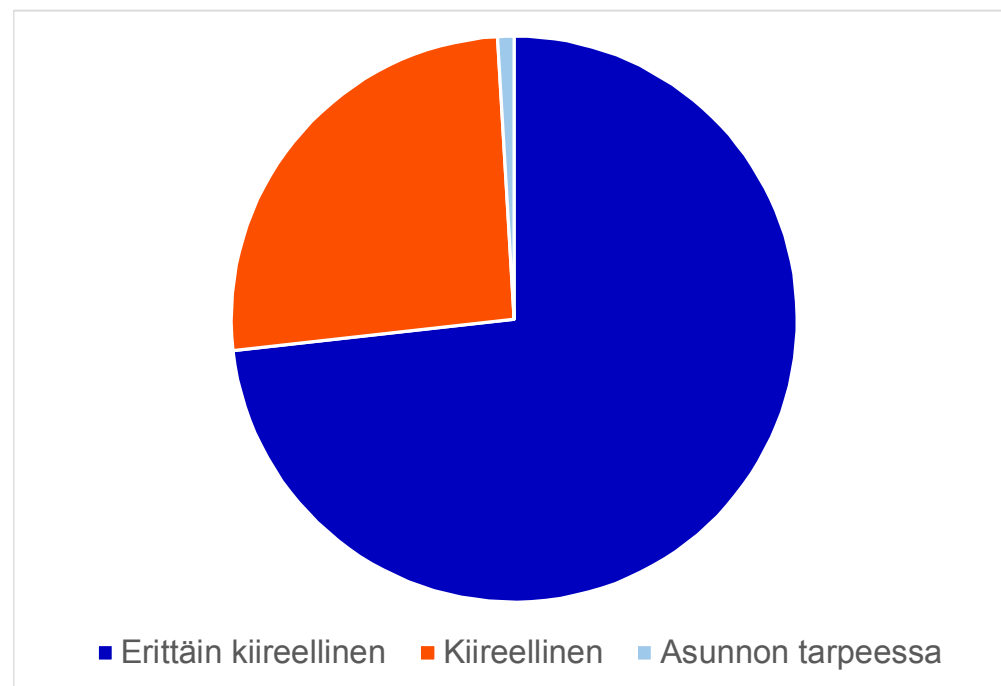
- Kaikki asukasvalinnat 278 kpl
  - Asukasvalinnat vapautuneisiin asuntoihin 209 kpl
  - Asukkaiden väliset keskinäiset vaihdot 69 kpl

# Asukasvalinnat vapautuneisiin asuntoihin asunnontarveluokittain

Asunnontarveluokka	KPL	%
Erittäin kiireellinen	153	73 %
Kiireellinen	54	26 %
Asunnon tarpeessa	2	1 %
<b>Yhteensä</b>	<b>209</b>	<b>100 %</b>

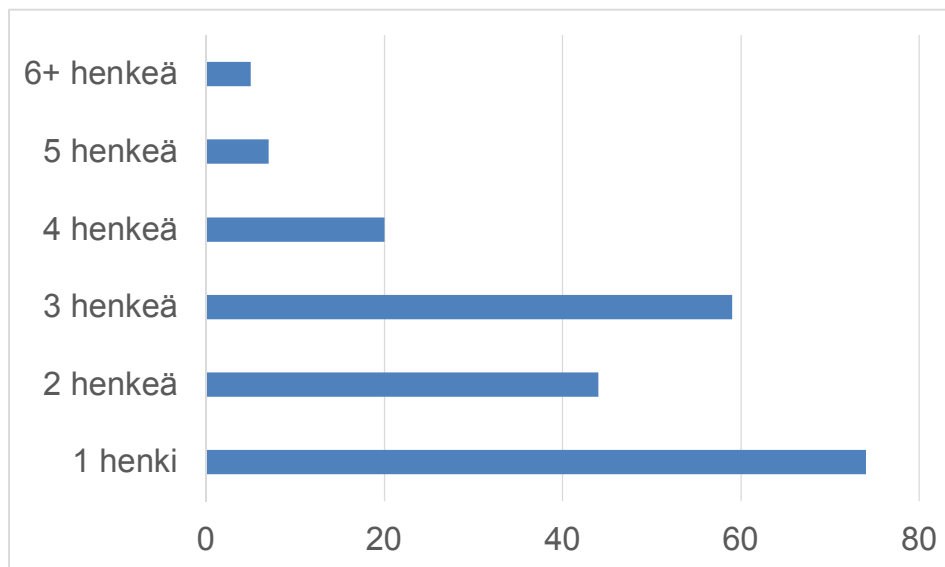
Asukkaaksi valituista:

Asunnonvaihtajia	10	5 %
Asunnottomia	20	10 %



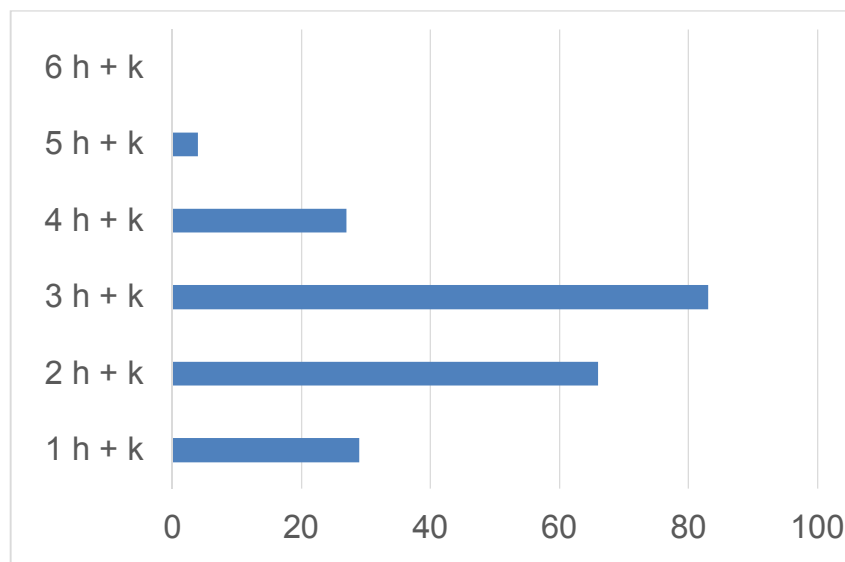
# Asukasvalinnat vapautuneisiin asuntoihin ruokakunnan koon mukaan

Ruokakunnan koko	KPL	%
1 henki	74	35 %
2 henkeä	44	21 %
3 henkeä	59	28 %
4 henkeä	20	10 %
5 henkeä	7	3 %
6+ henkeä	5	2 %
<b>Yhteensä</b>	<b>209</b>	<b>100 %</b>



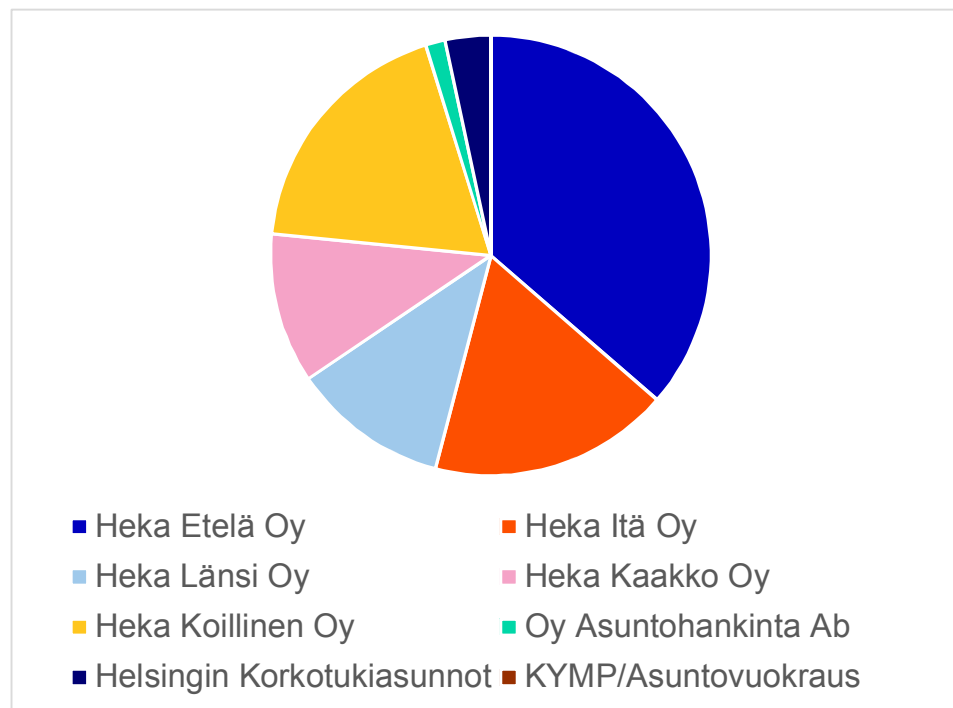
# Asukasvalinnat vapautuneisiin asuntoihin huoneluvun mukaan

Huoneluku	KPL	%
1 h + k	29	14 %
2 h + k	66	32 %
3 h + k	83	40 %
4 h + k	27	13 %
5 h + k	4	2 %
6 h + k	0	0 %
<b>Yhteensä</b>	<b>209</b>	<b>100 %</b>



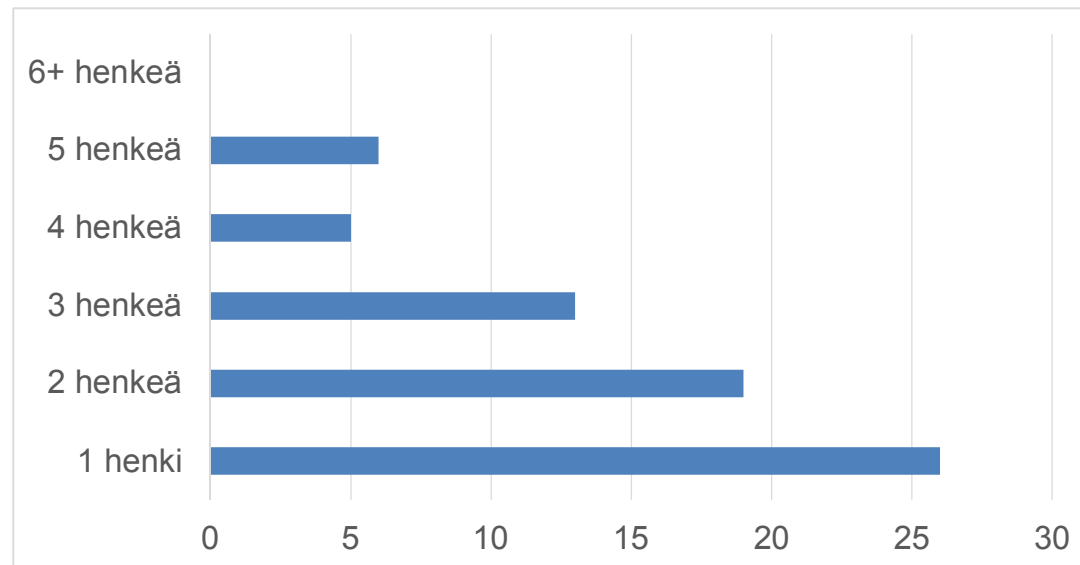
# Asukasvalinnat vapautuneisiin asuntoihin alueyhtiöittäin

Alueyhtiö	KPL	%
Heka Etelä Oy	76	36 %
Heka Itä Oy	37	18 %
Heka Länsi Oy	24	11 %
Heka Kaakko Oy	23	11 %
Heka Koillinen Oy	39	19 %
Oy Asuntohankinta Ab	3	1 %
Helsingin Korkotukiasunnot	7	3 %
KYMP/Asuntovuokraus	0	0 %
<b>Yhteensä</b>	<b>209</b>	<b>100 %</b>



# Keskinäiset vaihdot ruokakunnan koon mukaan

Ruokakunnan koko	KPL	%
1 henki	26	38 %
2 henkeä	19	28 %
3 henkeä	13	19 %
4 henkeä	5	7 %
5 henkeä	6	9 %
6+ henkeä	0	0 %
<b>Yhteensä</b>	<b>69</b>	<b>100 %</b>

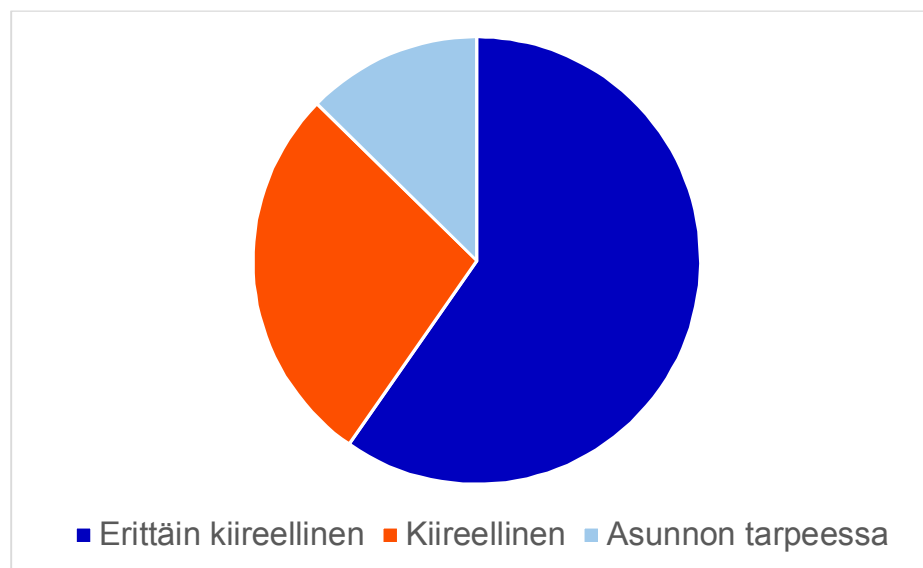


# Aktiivit hakemukset 30.6.2018

Asunnontarveluokan mukaan:

Asunnontarveluokka	KPL	%
Erittäin kiireellinen	12393	60 %
Kiireellinen	5750	28 %
Asunnon tarpeessa	2629	13 %
<b>Yhteensä</b>	<b>20772</b>	<b>100 %</b>

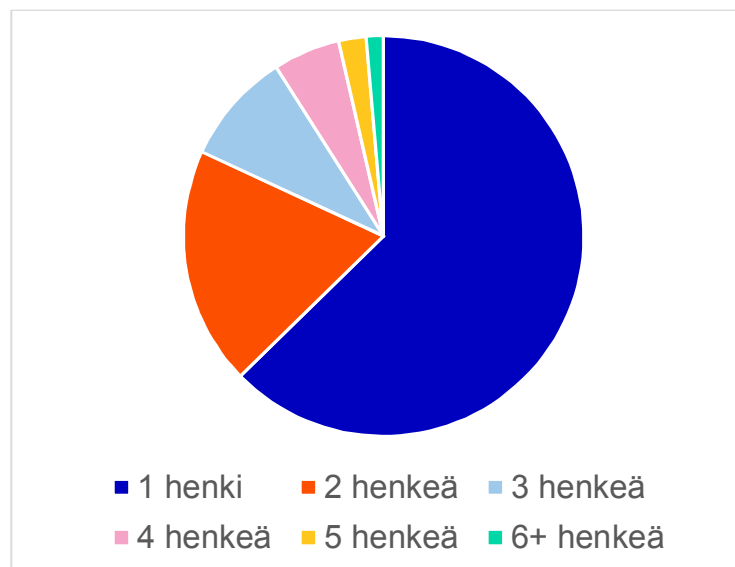
<b>Asunnonvaihtajia hakijoista</b>	<b>2217</b>	<b>11 %</b>
------------------------------------	-------------	-------------





# Aktiivit hakemukset ruokakunnan koon mukaan 30.6.2018

Ruokakunnan koko	KPL	%
1 henki	13019	63 %
2 henkeä	3993	19 %
3 henkeä	1889	9 %
4 henkeä	1119	5 %
5 henkeä	457	2 %
6+ henkeä	295	1 %
<b>Yhteensä</b>	<b>20772</b>	<b>100 %</b>

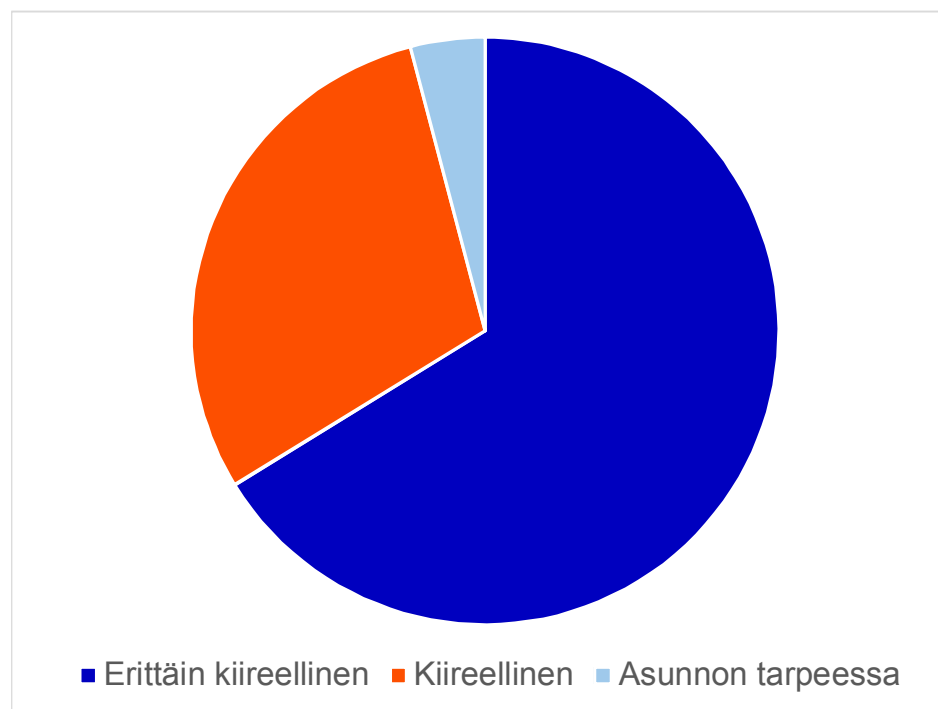


# Asukasvalinnat vapautuneisiin asuntoihin asunnontarveluokittain 1.1. – 30.6.2018

Asunnontarveluokka	KPL	%
Erittäin kiireellinen	906	66 %
Kiireellinen	406	30 %
Asunnon tarpeessa	56	4 %
<b>Yhteensä</b>	<b>1368</b>	<b>100 %</b>

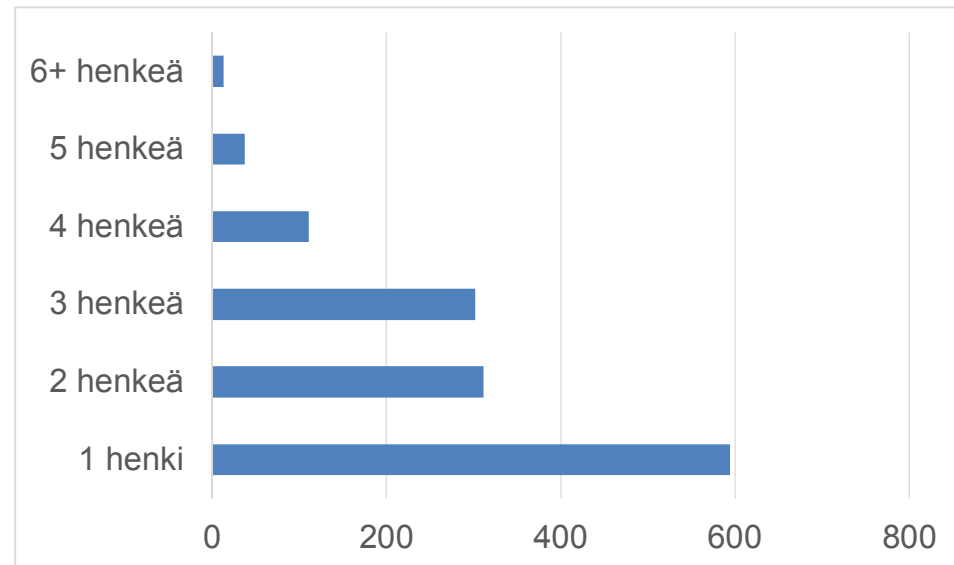
Asukkaaksi valituista:

Asunnonvaihtajia	175	13 %
Asunnottomia	66	5 %



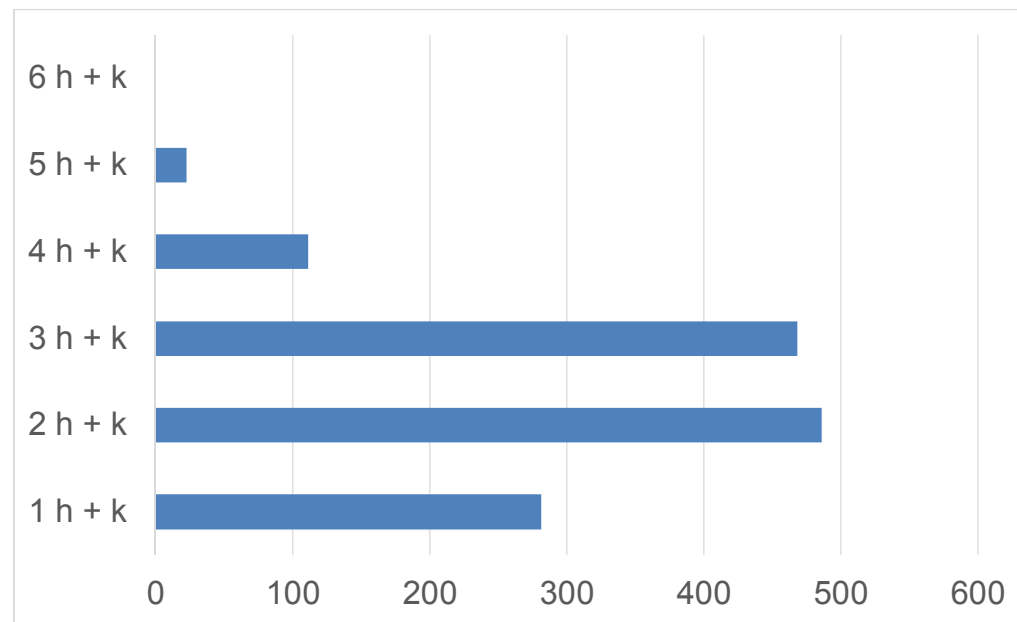
# Asukasvalinnat vapautuneisiin asuntoihin ruokakunnan koon mukaan 1.1. – 30.6.2018

Ruokakunnan koko	KPL	%
1 henki	594	43 %
2 henkeä	311	23 %
3 henkeä	302	22 %
4 henkeä	111	8 %
5 henkeä	37	3 %
6+ henkeä	13	1 %
<b>Yhteensä</b>	<b>1368</b>	<b>100 %</b>



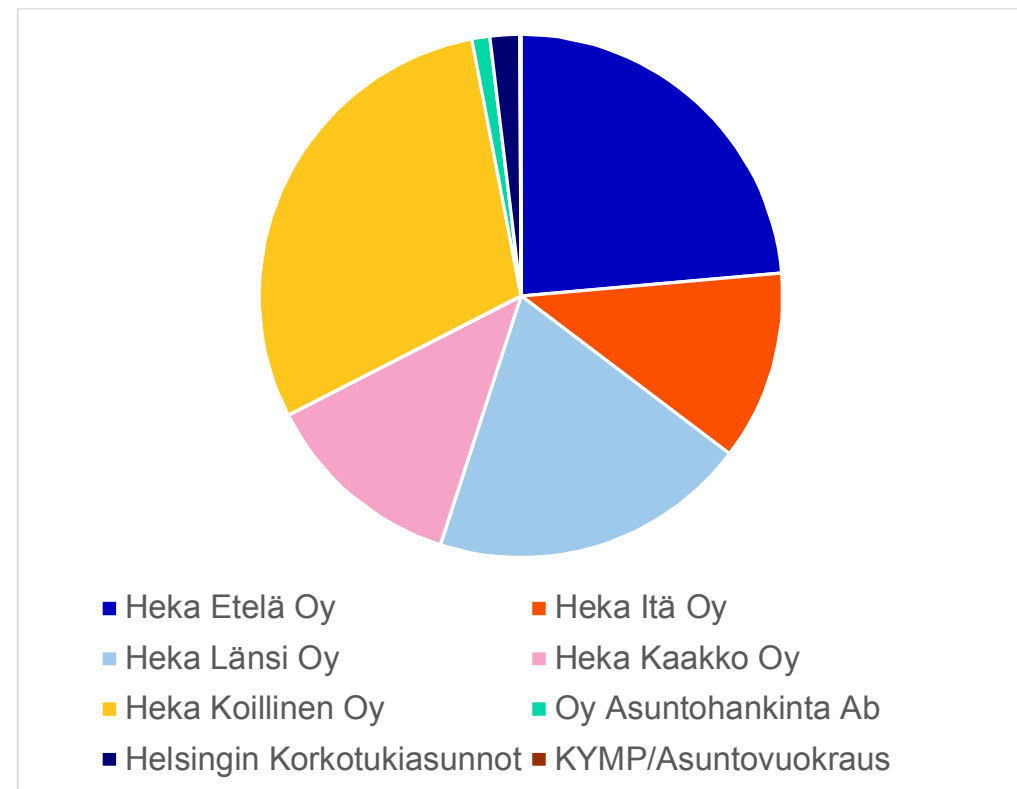
# Asukasvalinnat vapautuneisiin asuntoihin huoneluvun mukaan 1.1. – 30.6.2018

Huoneluku	KPL	%
1 h + k	281	21 %
2 h + k	486	36 %
3 h + k	468	34 %
4 h + k	111	8 %
5 h + k	22	2 %
6 h + k	0	0 %
<b>Yhteensä</b>	<b>1368</b>	<b>100 %</b>



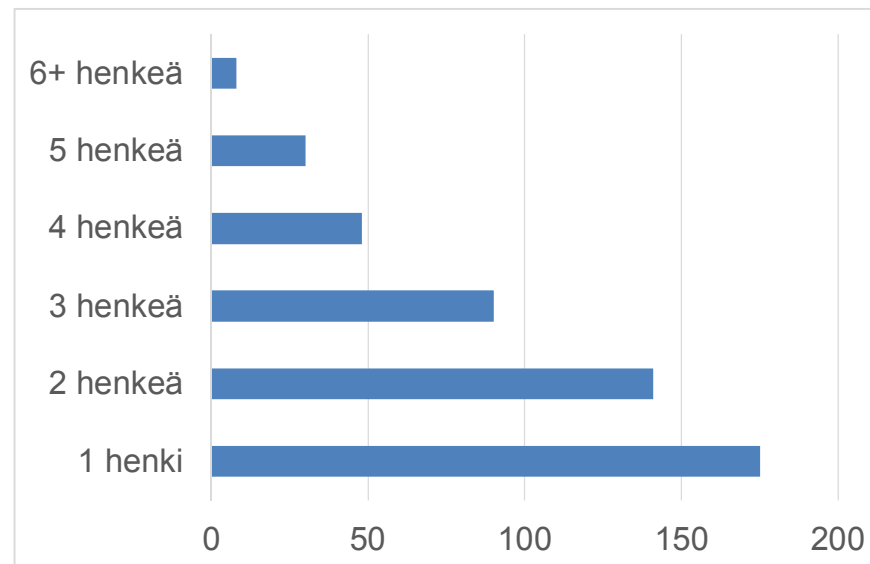
# Asukasvalinnat vapautuneisiin asuntoihin alueyhtiöittäin 1.1. – 30.6.2018

Alueyhtiö	KPL	%
Heka Etelä Oy	323	24 %
Heka Itä Oy	160	12 %
Heka Länsi Oy	269	20 %
Heka Kaakko Oy	171	13 %
Heka Koillinen Oy	404	30 %
Oy Asuntohankinta Ab	15	1 %
Helsingin Korkotukiasunnot	25	2 %
KYMP/Asuntovuokraus	1	0 %
<b>Yhteensä</b>	<b>1368</b>	<b>100 %</b>



# Keskinäiset vaihdot ruokakunnan koon mukaan 1.1. – 30.6.2018

Ruokakunnan koko	KPL	%
1 henki	175	36 %
2 henkeä	141	29 %
3 henkeä	90	18 %
4 henkeä	48	10 %
5 henkeä	30	6 %
6+ henkeä	8	2 %
<b>Yhteensä</b>	<b>492</b>	<b>100 %</b>



**Lähde:**

**Kaupunkiympäristö / Palvelut ja luvat /  
Asukas- ja yrityspalvelut / Asuntopalvelut**

**Lisätietoja: [kati.hytonen@hel.fi](mailto:kati.hytonen@hel.fi)**

**Helsinki**