

ennen



jälkeen



Kauppakeskus Columbus

laajennus, näkymä Vuotietä, ennen/jälkeen

24.9.2019

ennen



jälkeen



Kauppakeskus Columbus

laajennus, näkymä Tyynylaavantieltä, ennen/jälkeen

24.9.2019

ennen



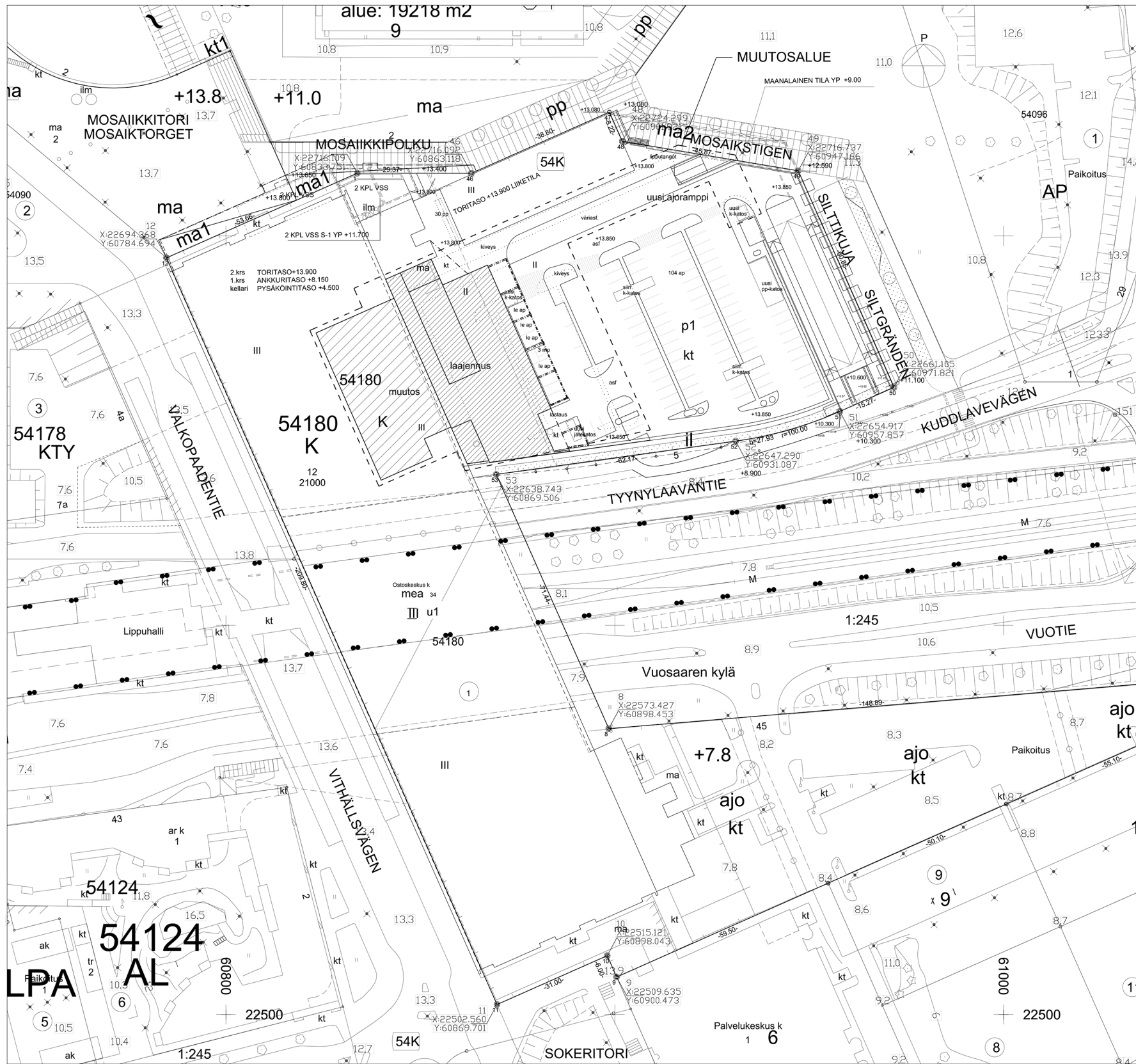
jälkeen



Kauppakeskus Columbus

laajennus, ilmakuva, ennen/jälkeen

24.9.2019



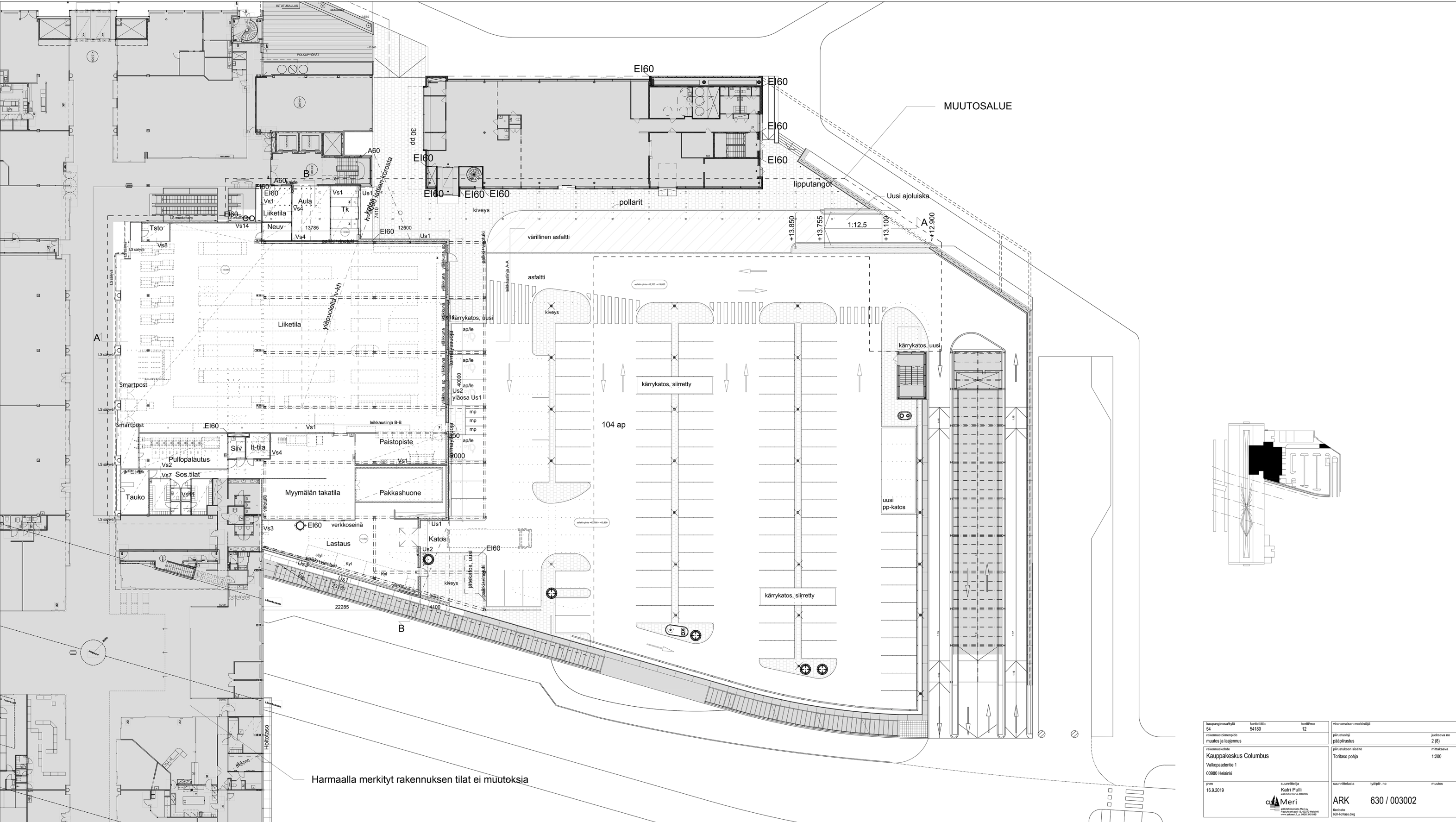
- ASEMAKAAVAMERKINNÄT JA MÄÄRÄYKSET**
- Y** Yleisten rakennusten korttelialue.
 - K** Liike- ja toimistorakennusten korttelialue.
 - 2 m kaava-alueen rajan ulkopuolella oleva viiva.
 - Korttelin, kortteliosan ja alueen raja.
 - Osa-alueen raja.
 - Ohjeellinen alueen tai osa-alueen raja.
 - Ohjeellinen tontin raja.
 - Riitti merkinnän päällä osoittaa merkinnän postistamista.
 - 54** Kaupunginosan numero.
 - 54180** Korttelin numero.
 - 12** Ohjeellisen tontin numero.
 - SILTTIKUJA** Kadun tai torin nimi.
 - 21000** Rakennusoikeus kerrosalaneliömetreinä.
 - III** Roomalainen numero osoittaa rakennusten, rakennuksen, tai sen osan suurimman sallitun kerrosluvun.
 - +11.0** Maanpinnan ikimääräinen korkeusasema.
 - +14.0** Rakennuksen vesikatkon ylimmän kohdan ikimääräinen korkeusasema.
 - Rakennusala.
 - kt** Katoksen rakennusala.
 - kt1** Alueen osa, jolle saa rakentaa torialueeseen liittyviä katoksia ja portaita sekä niihin verrattavia rakennelmia.
 - ma** Alueen osa, jolle saa ikimääräisen tason +13.50 alapuolelle rakentaa korttelin 54180 käyttöön liittyviä tiloja.
 - ma1** Alueen osa, jolle saa ikimääräisen tason +9.00 alapuolelle rakentaa korttelin 54180 käyttöön liittyviä tiloja.
 - ma-ajo** Maanlaisiin tiloihin johtava ajoluiska.
 - Maanlaisiin tiloihin sekä katolle johtava ajoluiska. Ajoluiska tulee kattaa.
 - u1** Alueen osa, jolla raide liikenteelle varattavan tilan vapaan korkeuden tulee olla vähintään 4,10 m kaakon selästä lukuun. Vuotiele ja Tyynylaavantielle varattavan tilan vapaan korkeuden tulee olla vähintään 4,60 m. Ikimääräisten tasojen +8.00 ja +12.00 välillä saadaan rakentaa metrossaman tiloja sekä kantavia rakennusosia, jotka eivät häiritse kadun ja metroradan rakentamista ja käyttöä. Korkeustason +4.50 alapuolella saa rakentaa ja kunnossapitää maanlaisia johtoja, joiden ylipinta saa olla enintään tasolla +4.30.
 - Istutettava alueen osa.
 - Istutettava puurvi.
 - Istutuslaatikolla varustettava rakennuksen osa ikimääräisessä tasossa +12.70.
 - Katu.
 - Tori. Torialueelle saa rakentaa katoksia, portaita, ilmanvaihtokuljua sekä niihin verrattavia rakennelmia.
 - PR** Jalankululle ja polkupyöräilylle varattu katu.
 - ajo** Ajopyyteys.
 - pp** Yleiselle jalankululle ja polkupyöräilylle varattu alueen osa.
 - Yleiselle jalankululle varattu alueen osa.
 - Yleiselle jalankululle varattu ikimääräinen alueen osa.

- mea** Alueen osa metrorataa varten.
- mea** Alueen osa metrossamaa varten.
- p** Pysäköimispaikka.
- p1** Pysäköimispaikka katolla ikimääräisessä tasossa +13.50. Pysäköimispaikka on jäsenettä- ja letutuksen ja pintamateriaalin.
- Maanalaista johtoa varten varattu alueen osa.
- Katualueen rajan osa, jonka kohdalla ei saa järjestää ajoneuvoliittymää.
- Y-korttelialueella:**
 - saa asemakaavassa osoitetun kerrosalan lisäksi sen estämättä mitä suurimmasta sallitusta kerrosluvusta on määrätty rakentaa varasto-, huolto-, liikenne-, pysäköinti-, sosiaali- ja teknisiä tiloja sekä niihin verrattavia tiloja ikimääräisen tason +14.00 alapuolelle.
 - saa asemakaavassa osoitetun kerrosalan lisäksi rakennuksiin sijoittaa maanalaisten pysäköintitilojen vaatimia ilmanvaihto- ja pakokaasutuloja.
- K-korttelialueella:**
 - saa asemakaavassa osoitetun kerrosalan lisäksi rakentaa varasto-, huolto-, liikenne-, pysäköinti-, sosiaali- ja teknisiä tiloja, väestönsuojan sekä niihin verrattavia tiloja.
 - saa rakennuksen julkisivu kallistua enintään 10 astetta katualueen ylle ja ulottua enintään 120 cm tontin rajan yli katualueen puolelle.
 - saa asemakaavassa osoitetun kerrosalan lisäksi ikimääräiselle tasolle +8.00 ja +13.80 rakentaa korttelialueen sisäisille jalankululle varattavissa tiloissa enintään 3 500 m².
 - tulee Tyynylaavantielle maanalaisten tiloihin sekä katolle johtava ajoluiska ja tason +13.90 pysäköintialue rajata viereisen katualueen suuntaan muurilla tai vastaavilla rakenteilla.
- Autopaikkaveloitte:**
 - Y-korttelialue 1 ap/160 k-m²
 - K-korttelialue myymälä 1 ap/60 k-m² toimistot ja muut liikkeet 1 ap/75 k-m² kokoonlumisliikenne 1 ap/100 k-m².
- Metrorataa varten varattulla alueella tulee metron runkoalueen varustaminen toteuttaa radan aluerakenteissa siten, ettei metron välittömässä läheisyydessä ole olemassa asuunhuoneita eikä muissa vastaavissa tiloissa ylitetty maksimääräisen keskiarvoa 40 dB(A).
- Rakentaminen tulee toteuttaa siten, ettei se aiheuta pohjaveden liian runsaasti tai sen pinnan alenemista tai vähennä sen virtausta.
- Yleisen alueen ja korttelin väliseen rajaseinään saa rakentaa kulkuaukkoja tai rajaseinän saa jättää rakentamatta. Alueet on suunniteltava siten, että rajaseinän vastaava turvallisuustaso on saavutettavissa vaihtoehtoisin keinoin.
- Korttelin 54180 ja Mosaikkitorin välisessä rajaseinässä tulee varautua mahdollisuuteen rakentaa ajo- ja jalankulkuyhteys pysäköintialueiden välillä.
- Tämän asemakaavan alueella rakennuskorttelin on laadittava erillinen korttijako.

Muutos ja laajennus
 Rakennuksen Toritasolla liitteiden laajennus ja muutos Toritason paikoituskannelle rakennetaan uusi ajopyyteys
 Rakennuksen kerrosalan muutos 1329,0 m²

Korkeusjärjestelmä
NN
 Huom. käytetään vanhasa järjestelmää, johon kohtaan aiemmat lähtötason toimituspiirukset perustuvat.

kaupunginosa/kuja 54	korttelinno 54180	tila/tila 12	viite/merkintä
rakennusluokka muutos ja laajennus	piirustustyyppi pääpiirustus	piirustuksen sisältö Asemapiirros	viite/merkintä 1 (8)
suunnittelija Kauppakeskus Columbus	suunnittelija Katri Puusti	suunnittelun sisältö ARK	viite/merkintä 630 / 002001
suunnittelun sisältö Valkopaadentie 1	suunnittelun sisältö 00980 Helsinki	suunnittelun sisältö ARK	viite/merkintä 630 / 002001
suunnittelun sisältö 00980 Helsinki	suunnittelun sisältö 00980 Helsinki	suunnittelun sisältö ARK	viite/merkintä 630 / 002001



Harmaalla merkityt rakennuksen tilat ei muutoksia

kaupunginosa/kuja 54	kuheliitti 54180	kuutiomo 12	viestintä	viestintä	viestintä
rakennuslupa muutos ja laajennus			piirustus pääpiirustus	piirustus pääpiirustus	piirustus pääpiirustus
kaupunginosa/kuja Kauppakeskus Columbus Valkopäädentie 1 00980 Helsinki			suunnittelija Katri Pulli arkitehti	suunnittelija työjärj. no	muutos
pvm 16.9.2019			ARK	630 / 003002	