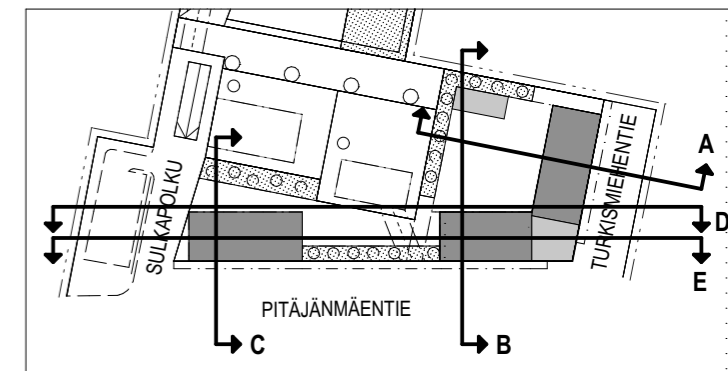




LEIKKAUS A

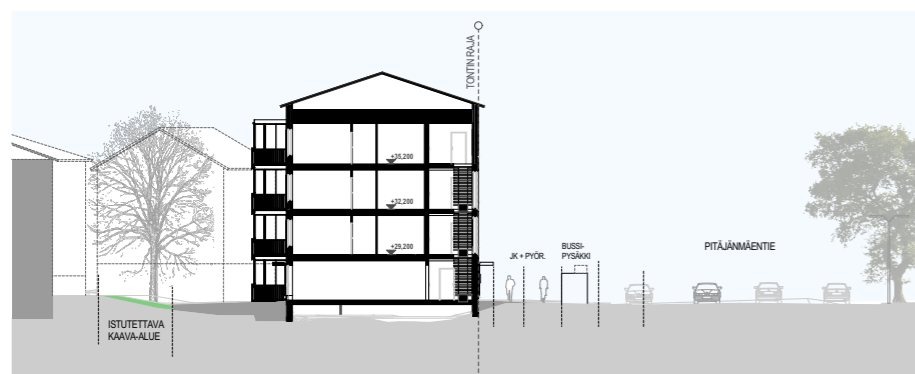
1:500

- NYKYINEN MAANPINTA
- SUUNNITELTU MAATÄYTTÖ / TARVITTAVA MAATÄYTTÖ KATUALUEELLA



LEIKKAUS B

1:500



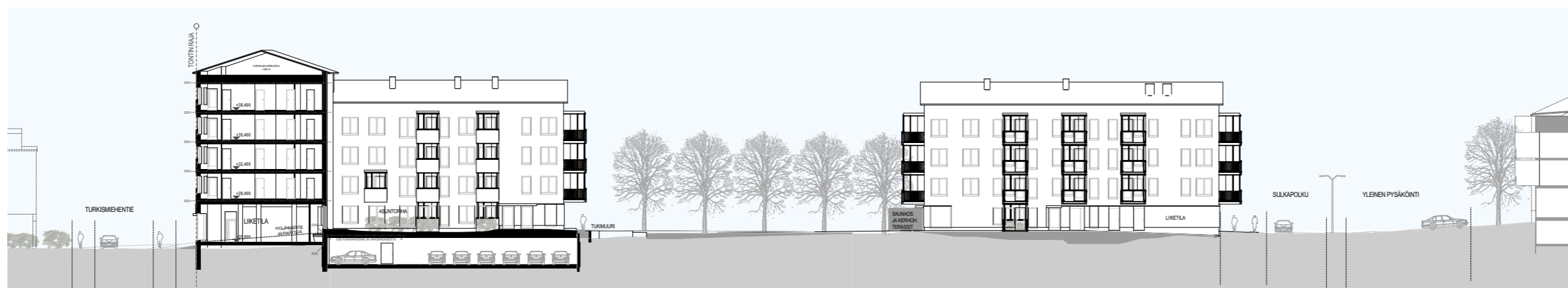
LEIKKAUS C

1:500



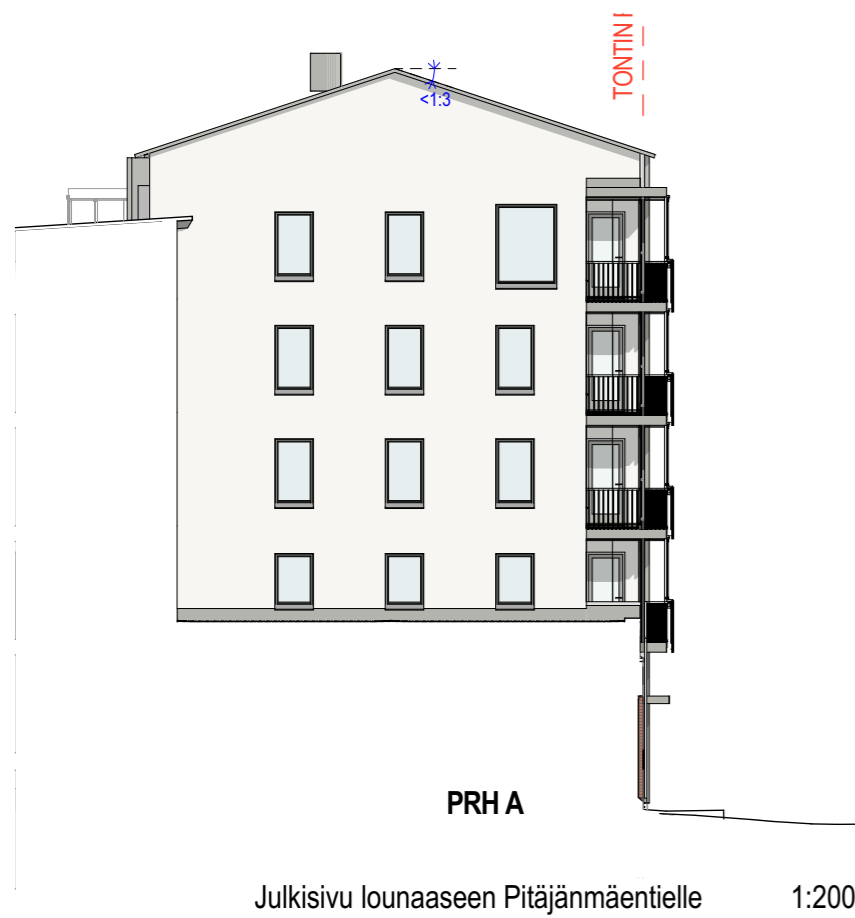
LEIKKAUS E

1:500



LEIKKAUS D

1:500

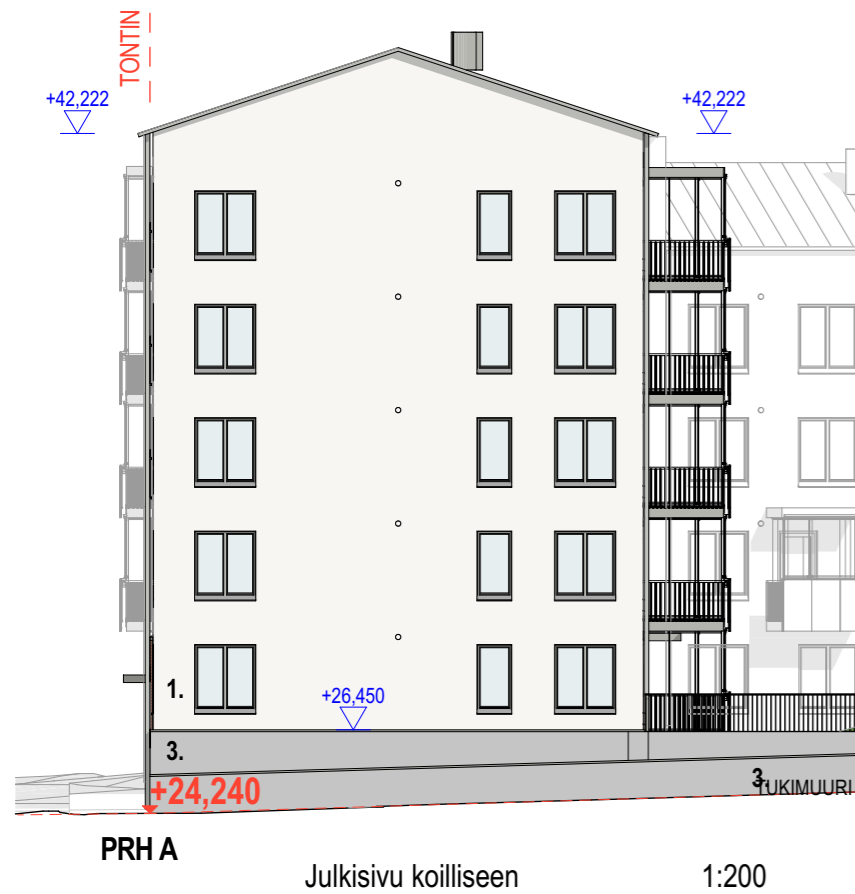


JULKISIVUMATERIAALIT:

Julkisivut ovat pääosin vaaleaa rappausta.

Ensimmäisen kerroksen julkisivumateriaali kadun puolella ja yhteistilojen kohdalla on puhtaaksimuurattua punaruskeaa tiiltä.

Vesikatto on harmaa peltikatto. Ikkunoiden ja ovien väri taitettu harmaa. Parvekepinnat ja muut metalliosat taitettu harmaa, etuosan umpiosa vaalea levy/lasikaide.





PRH B

Julkisivu länteen

1:200



PRH B

Julkisivu etelään

PRH A

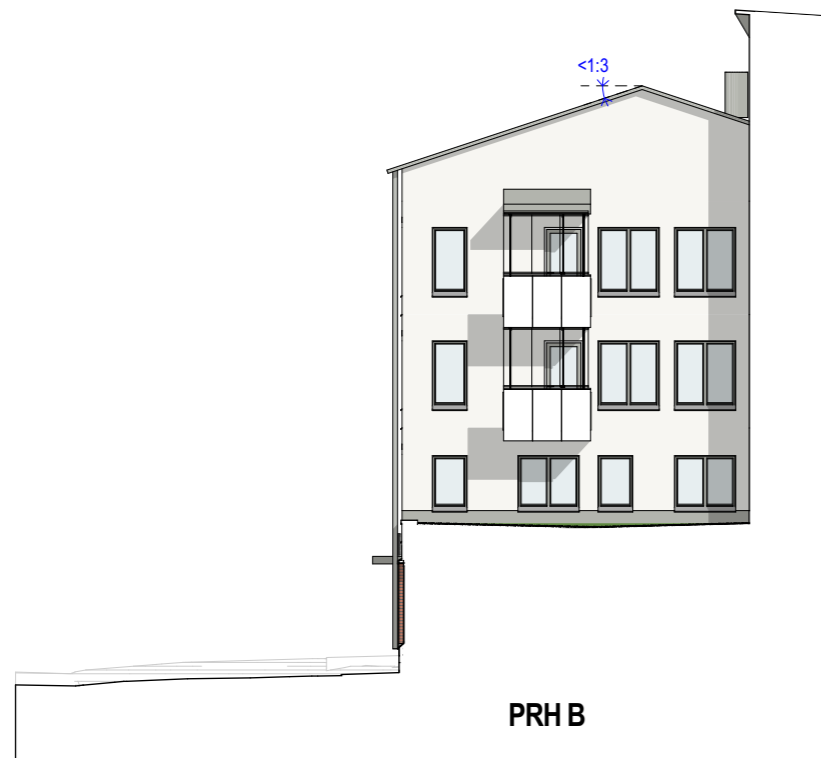
1:200

JULKISIVUMATERIAALIT:

Julkisivut ovat pääosin vaaleaa rappausta.

Ensimmäisen kerroksen julkisivumateriaali kadun puolella ja yhteistilojen kohdalla on puhtaaksimuurattua punaruskeaa tiiltä.

Vesikatto on harmaa peltikatto. Ikkunoiden ja ovien väri taitettu harmaa. Parvekkepinnat ja muut metalliosat taitettu harmaa, etuosan umpiosa vaalea levy/lasikaide.



PRH B

Julkisivu itään

1:200



PRH A

PRH B

Julkisivu pohjoiseen pihalle

1:200



Julkisivu etelään

1:200



Julkisivu itään

1:200

JULKISIVUMATERIAALIT:

Julkisivut ovat pääosin vaaleaa rappausta.

Ensimmäisen kerroksen julkisivumateriaali kadun puolella ja yhteistilojen kohdalla on puhtaaksimuurattua punaruskeaa tiiltä.

Vesikatto on harmaa peltikatto. Ikkunoiden ja ovien väri taitettu harmaa. Parvekepinnat ja muut metalliosat taitettu harmaa, etuosan umpiosa vaalea levy/lasikaide.



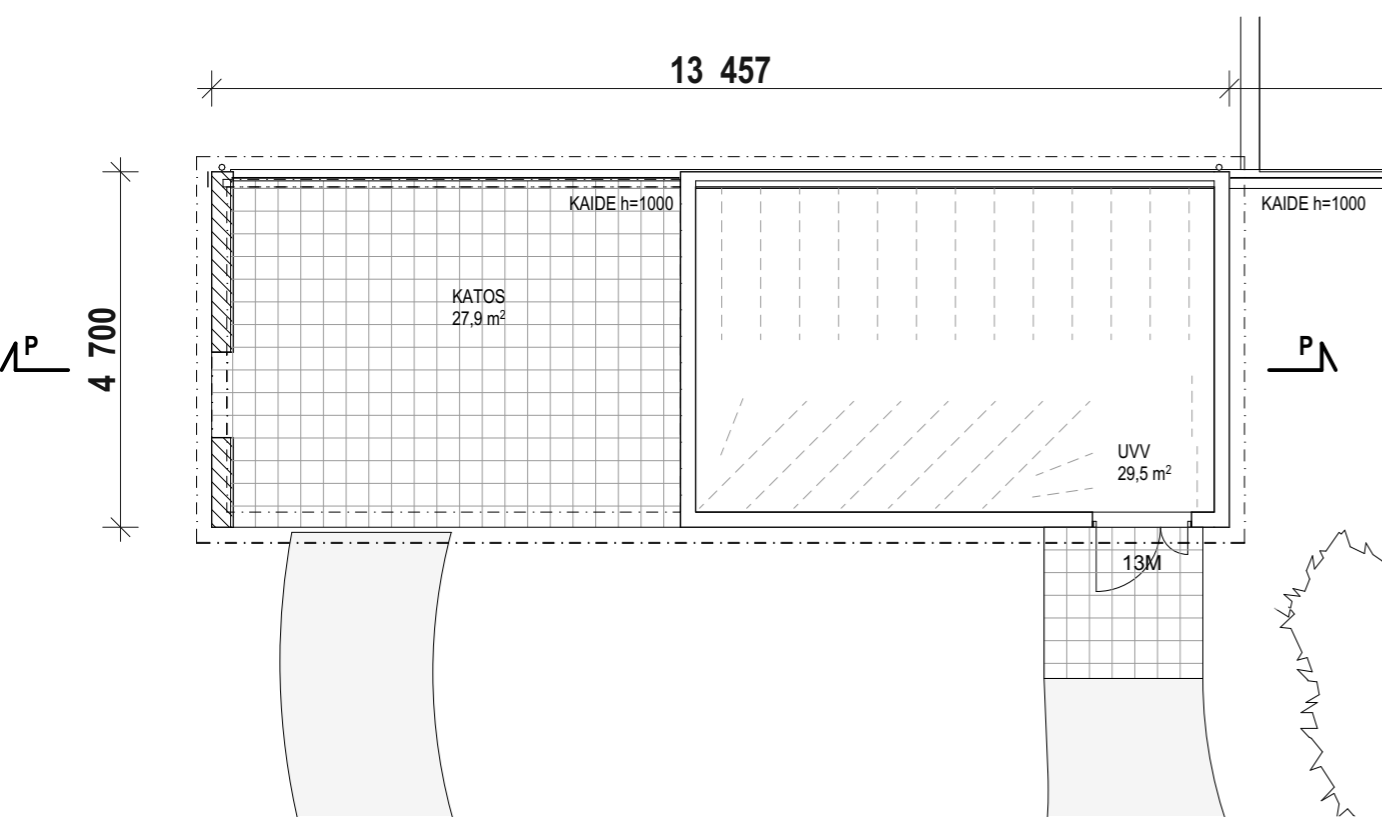
Julkisivu pohjoiseen pihalle

1:200



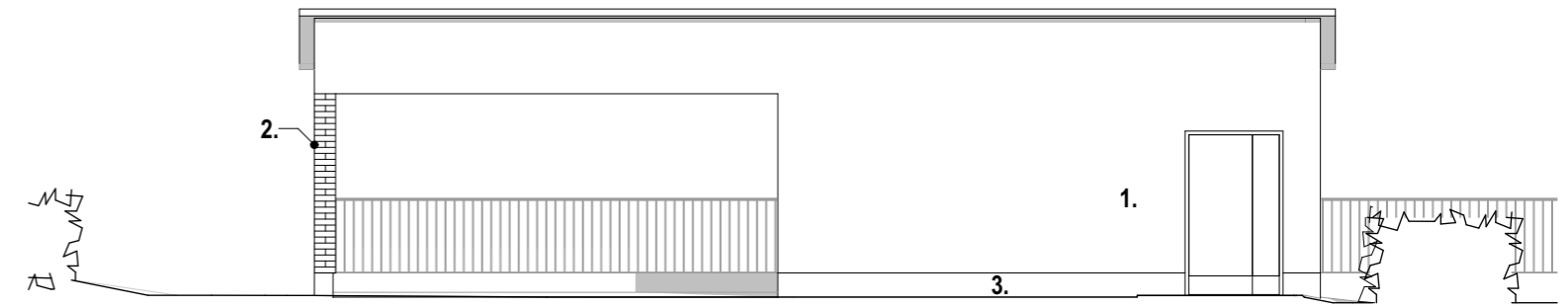
Julkisivu länteen

1:200

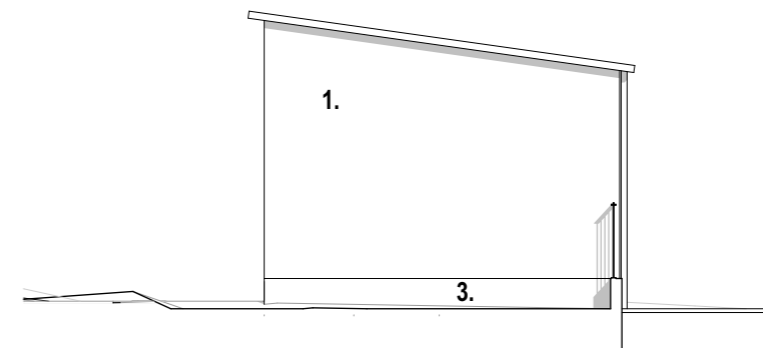


Pohjapiirustus

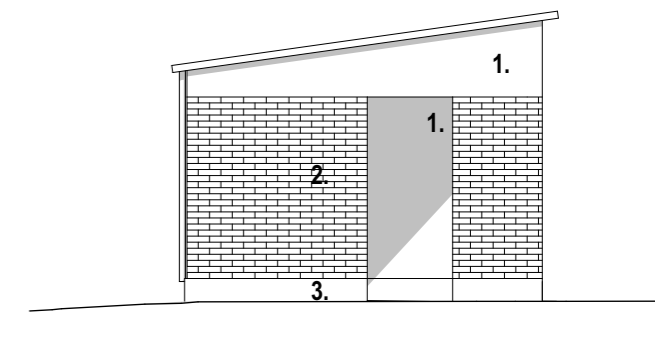
1:100



JULKISIVU ETELÄÄN

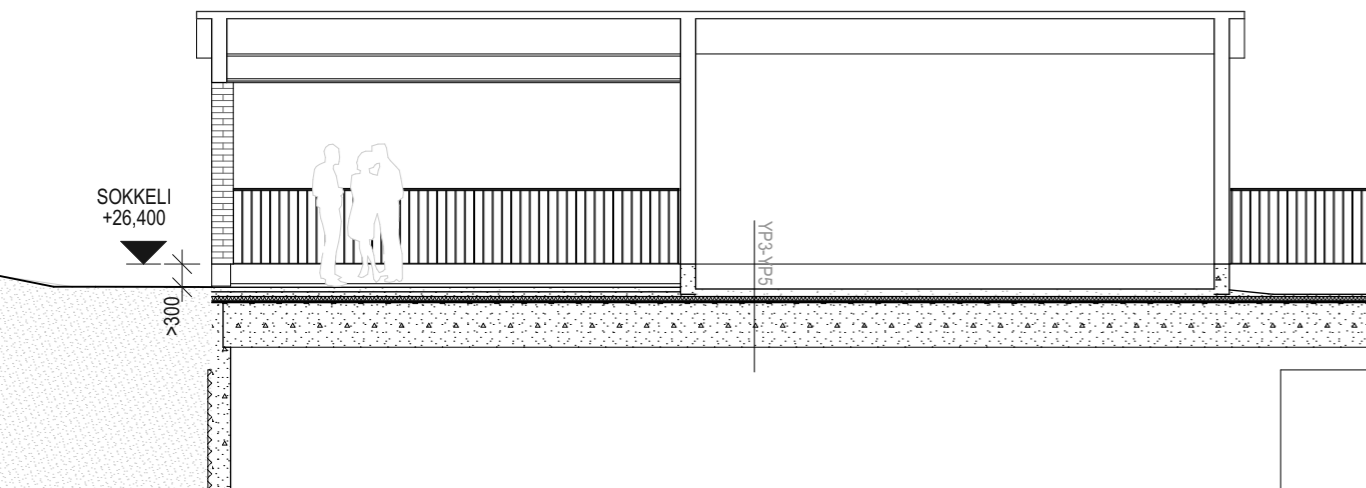


JULKISIVU ITÄÄN



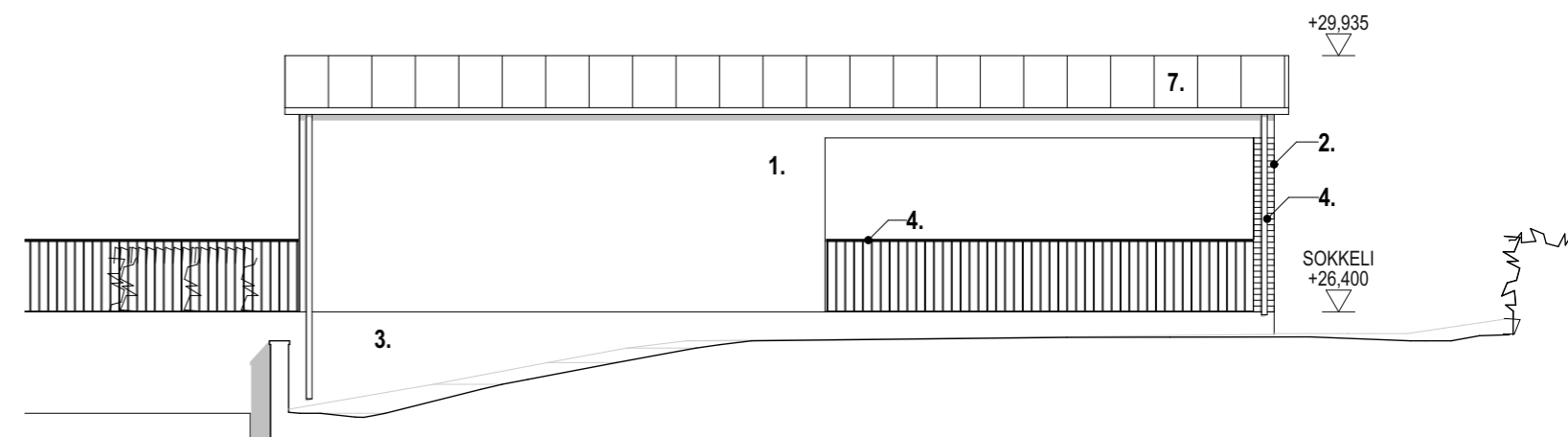
JULKISIVU LÄNTEEN

1:100



LEIKKAUS P

1:100



Julkisivu koilliseen Rak.3

JULKISIVUMATERIAALIT JA VÄRIT

- 1 RAPPAUS, taitettu valkoinen
 - Julkisivujen päämateriaali
- 2 TIILI, Puhtaaksimuurattu tiili, punaruskea, sauma tumma harmaa
 - Tehoste pohjakerroksessa
- 3 BETONI, harmaa luonnonvärinen
- 4 METALLIOSAT, pellitykset, taitettu harmaa
- 5 LASI, kirkas
- 6 Parvekekaide
 - a. Lasi, valkoinen opaalilasi
 - b. Metalliosat, vaalean harmaa
 - c. parvekelasi, kirkas
- 7 PELTIKATTO, konesaumattu sinkitty / vaalean harmaa RR 21
 - Rakennusten ja katosten katot, kattoturvatuotteet