

# Asukasvalinnat ARA-vuokra-asuntoihin 1. – 31.12.2020

Helsinki

# Asukasvalinnat 1. – 31.12.2020

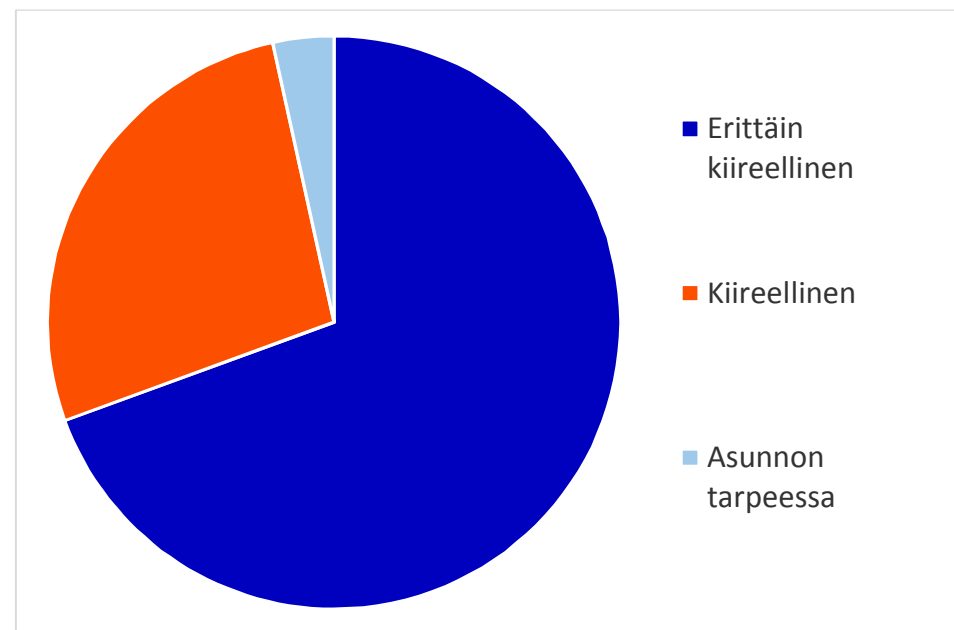
Kaikki asukasvalinnat	507 kpl
▪ Asukasvalinnat vapautuneisiin asuntoihin	409 kpl
▪ Asukkaiden väliset keskinäiset vaihdot	98 kpl
▪ Asunnosta kieltäytyneet (uudet asukkaat ja vaihtajat, ei keskinäisiä vaihtoja)	46 %

# Asukasvalinnat vapautuneisiin asuntoihin asunnontarveluokittain

Asunnontarveluokka	KPL	%
Erittäin kiireellinen	284	69 %
Kiireellinen	111	27 %
Asunnon tarpeessa	14	3 %
<b>Yhteensä</b>	<b>409</b>	<b>100 %</b>

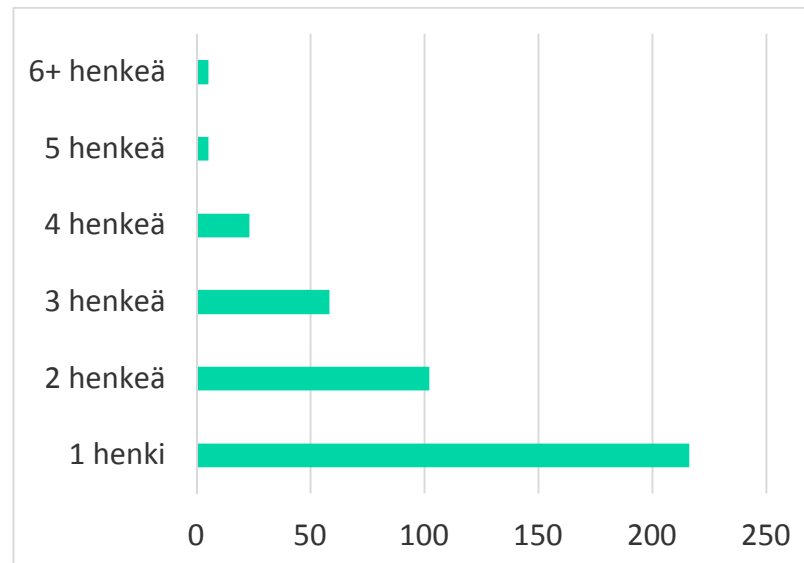
Asukkaaksi valituista:

Asunnonvaihtajia	54	13 %
Asunnottomia	36	9 %



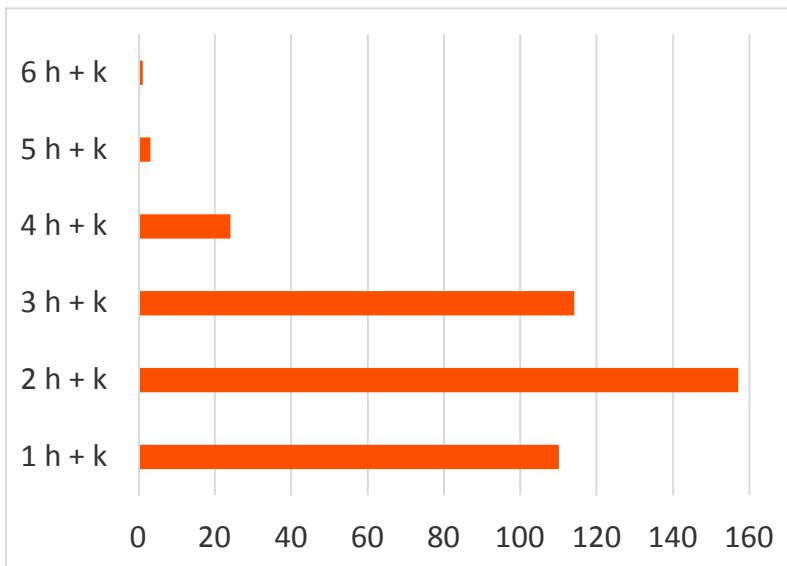
# Asukasvalinnat vapautuneisiin asuntoihin ruokakunnan koon mukaan

Ruokakunnan koko	KPL	%
1 henki	216	53 %
2 henkeä	102	25 %
3 henkeä	58	14 %
4 henkeä	23	6 %
5 henkeä	5	1 %
6+ henkeä	5	1 %
<b>Yhteensä</b>	<b>409</b>	<b>100 %</b>



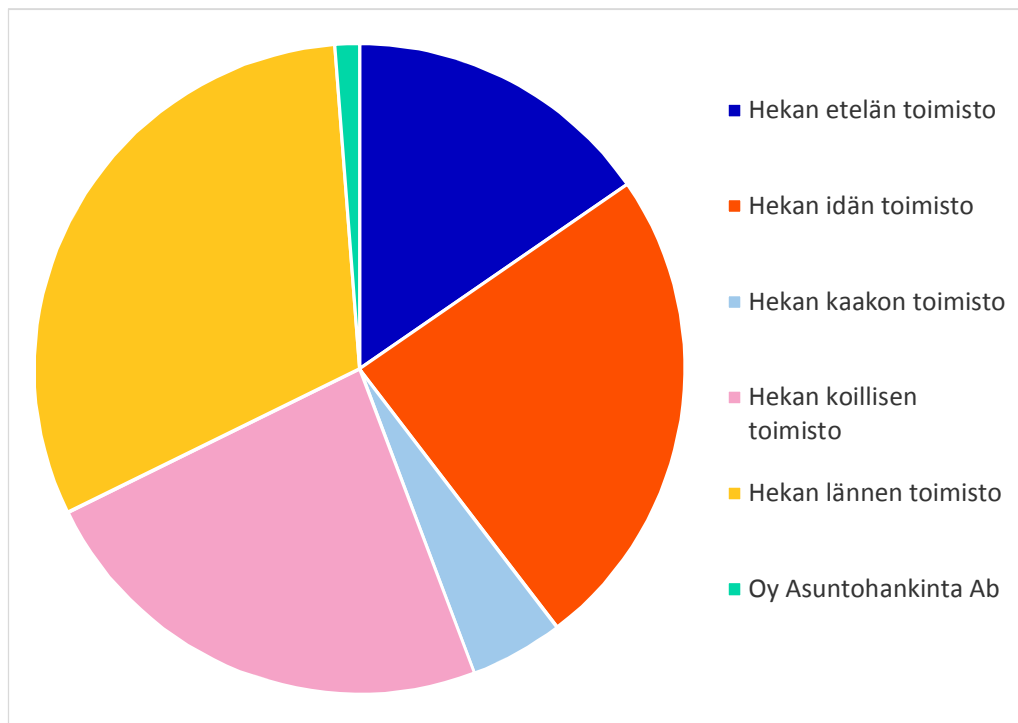
# Asukasvalinnat vapautuneisiin asuntoihin huoneluvun mukaan

Huoneluku	KPL	%
1 h + k	110	27 %
2 h + k	157	38 %
3 h + k	114	28 %
4 h + k	24	6 %
5 h + k	3	1 %
6 h + k	1	0 %
<b>Yhteensä</b>	<b>409</b>	<b>100 %</b>



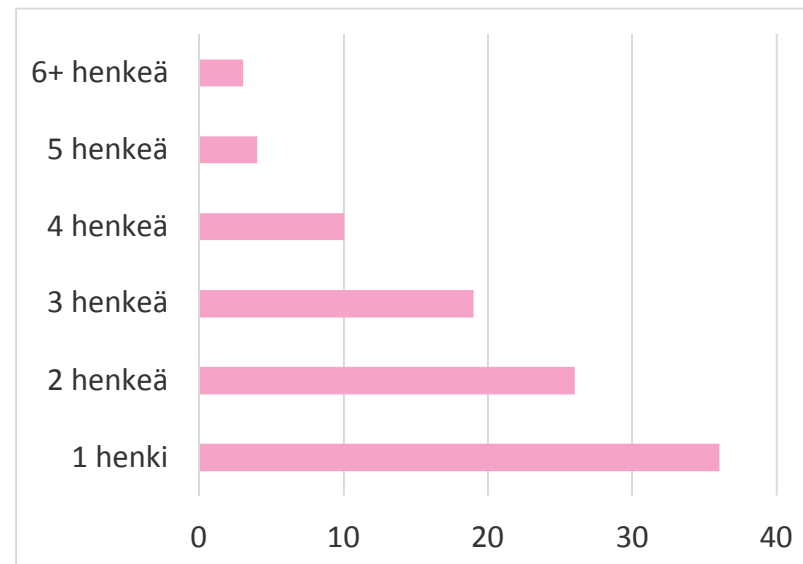
# Asukasvalinnat vapautuneisiin asuntoihin toimistoittain

Toimisto	KPL	%
Hekan etelän toimisto	63	15 %
Hekan idän toimisto	99	24 %
Hekan kaakon toimisto	19	5 %
Hekan koillisen toimisto	96	23 %
Hekan lännen toimisto	127	31 %
Oy Asuntohankinta Ab	5	1 %
<b>Yhteensä</b>	<b>409</b>	<b>100 %</b>



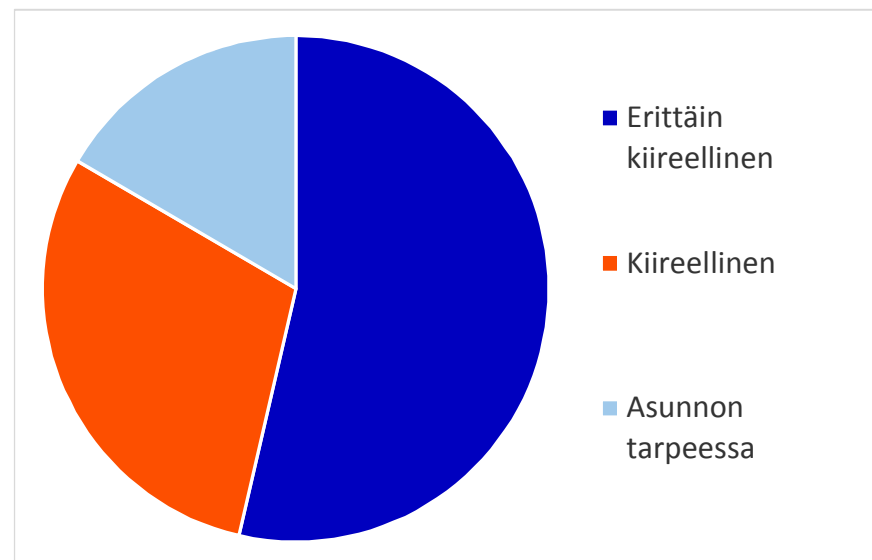
# Keskinäiset vaihdot ruokakunnan koon mukaan

Ruokakunnan koko	KPL	%
1 henki	36	37 %
2 henkeä	26	27 %
3 henkeä	19	19 %
4 henkeä	10	10 %
5 henkeä	4	4 %
6+ henkeä	3	3 %
<b>Yhteensä</b>	<b>98</b>	<b>100 %</b>



# Aktiivit hakemukset asunnon- tarveluokan mukaan 31.12.2020

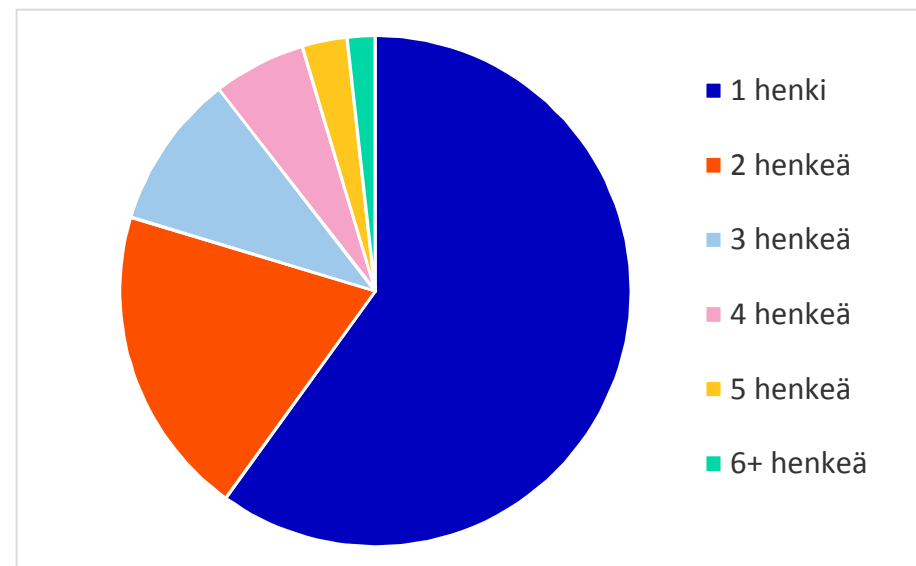
Asunntarveluokka	KPL	%
Erittäin kiireellinen	12252	54 %
Kiireellinen	6812	30 %
Asunnon tarpeessa	3786	17 %
<b>Yhteensä</b>	<b>22850</b>	<b>100 %</b>
<b>Asunnonvaihtajia hakijoista</b>	<b>3221</b>	<b>14 %</b>





# Aktiivit hakemukset ruokakunnan koon mukaan 31.12.2020

Ruokakunnan koko	KPL	%
1 henki	13699	60 %
2 henkeä	4508	20 %
3 henkeä	2247	10 %
4 henkeä	1339	6 %
5 henkeä	652	3 %
6+ henkeä	405	2 %
<b>Yhteensä</b>	<b>22850</b>	<b>100 %</b>

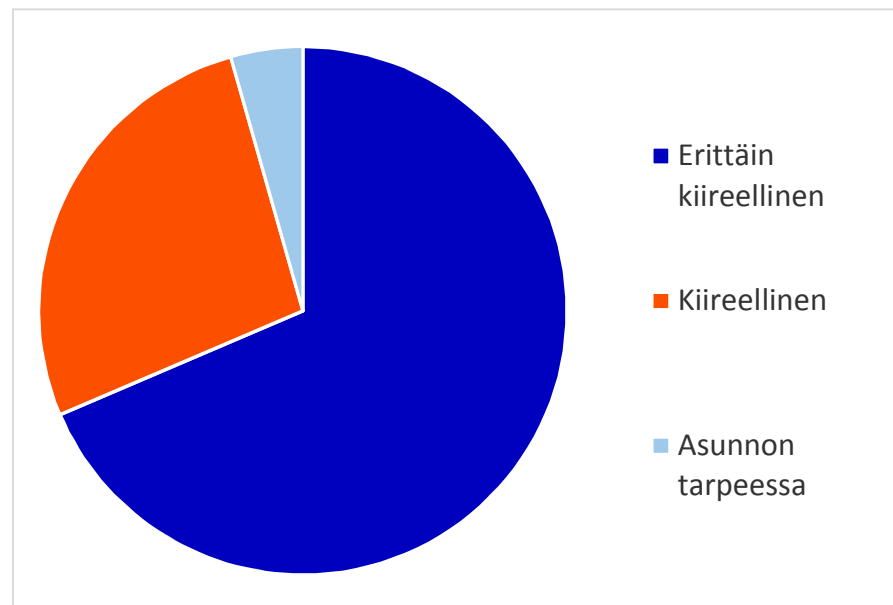


# Asukasvalinnat vapautuneisiin asuntoihin asunnontarveluokittain 1.1. – 31.12.2020

Asunnontarveluokka	KPL	%
Erittäin kiireellinen	2261	69 %
Kiireellinen	891	27 %
Asunnon tarpeessa	145	4 %
<b>Yhteensä</b>	<b>3297</b>	<b>100 %</b>

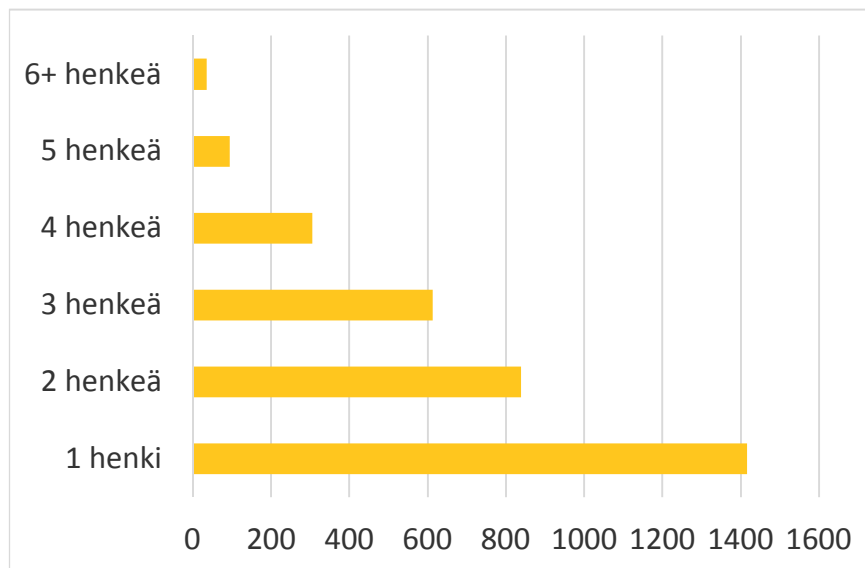
Asukkaaksi valituista:

Asunnonvaihtajia	399	12 %
Asunnottomia	196	6 %



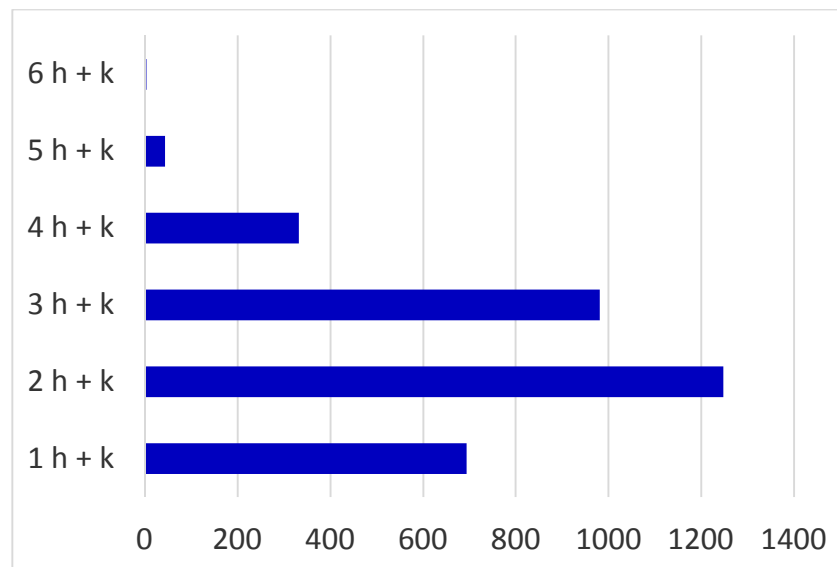
# Asukasvalinnat vapautuneisiin asuntoihin ruokakunnan koon mukaan 1.1. – 31.12.2020

Ruokakunnan koko	KPL	%
1 henki	1415	43 %
2 henkeä	838	25 %
3 henkeä	612	19 %
4 henkeä	304	9 %
5 henkeä	94	3 %
6+ henkeä	34	1 %
<b>Yhteensä</b>	<b>3297</b>	<b>100 %</b>



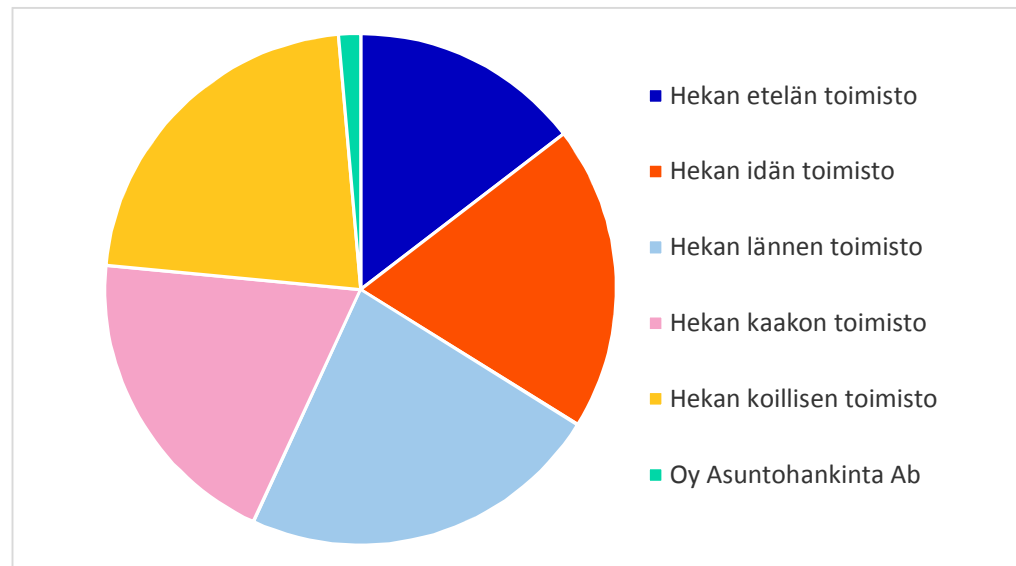
# Asukasvalinnat vapautuneisiin asuntoihin huoneluvun mukaan 1.1. – 31.12.2020

Huoneluku	KPL	%
1 h + k	693	21 %
2 h + k	1247	38 %
3 h + k	981	30 %
4 h + k	331	10 %
5 h + k	43	1 %
6 h + k	2	0 %
<b>Yhteensä</b>	<b>3297</b>	<b>100 %</b>



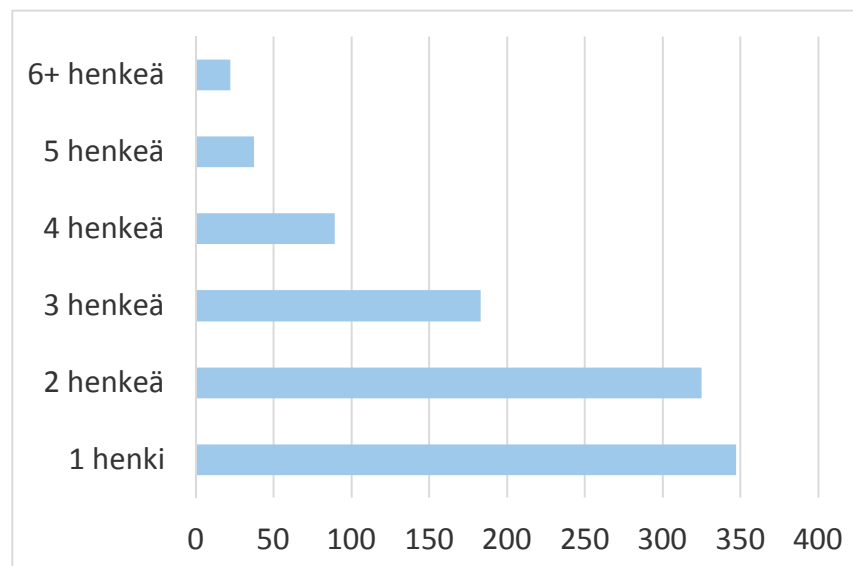
# Asukasvalinnat vapautuneisiin asuntoihin alueyhtiöittäin 1.1. – 31.12.2020

Alueyhtiö	KPL	%
Hekan etelän toimisto	481	15 %
Hekan idän toimisto	636	19 %
Hekan lännen toimisto	759	23 %
Hekan kaakon toimisto	646	20 %
Hekan koillisen toimisto	730	22 %
Oy Asuntohankinta Ab	45	1 %
<b>Yhteensä</b>	<b>3297</b>	<b>100 %</b>



# Keskinäiset vaihdot ruokakunnan koon mukaan 1.1. – 31.12.2020

Ruokakunnan koko	KPL	%
1 henki	347	35 %
2 henkeä	325	32 %
3 henkeä	183	18 %
4 henkeä	89	9 %
5 henkeä	37	4 %
6+ henkeä	22	2 %
<b>Yhteensä</b>	<b>1003</b>	<b>100 %</b>



**Lähde:**

**Kaupunkiympäristö / Palvelut ja luvat /  
Asukas- ja yrityspalvelut / Asuntopalvelut**

Helsinki