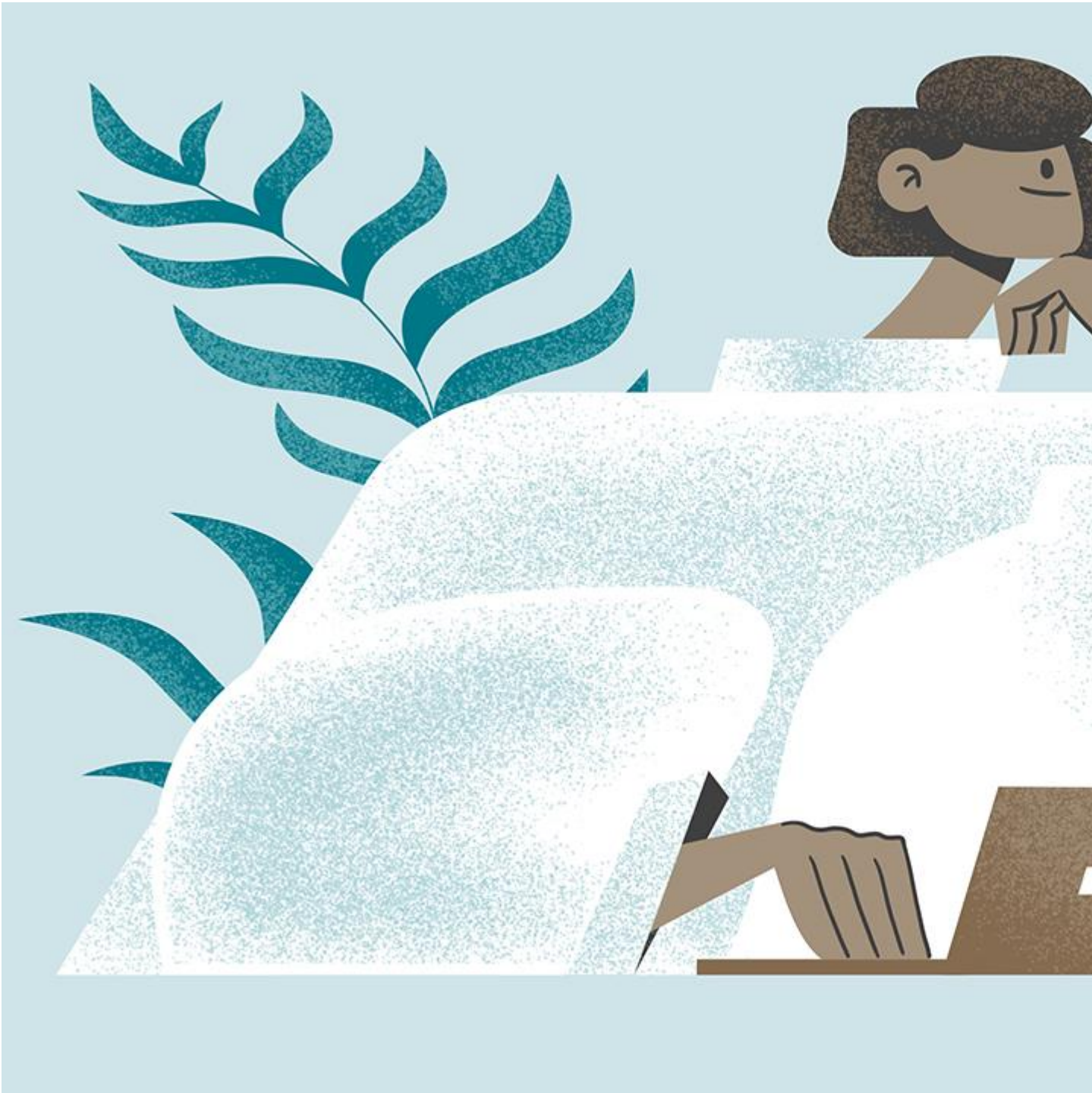


# Apurahahaku 2019



APURAHAA HAETAAN VERKKOPALVELUSSA HAKUAIKANA.

Jenny ja Antti Wihurin rahasto rakentaa hyvinvoivan yhteiskunnan perusedellytyksiä mahdollistamalla tiedettä, taidetta ja yhteiskunnallista toimintaa. Apurahoilla luodaan mahdollisuuksia esimerkiksi työskentelylle, uusille

avauksille ja toiminnan kehittämiseksi tieteeseen, taiteeseen ja yhteiskunnallisen toiminnan aloilla.

Apurahaa haetaan [verkkopalvelussa](#) hakuaikana. Apurahojen hakuaika on 5.5. – 31.5.2019.

Tutustu tarkkoihin [hakuohjeisiin](#).

## APURAHOJA MYÖNNETÄÄN LAAJASTI ERI ALOILLE

Tieteen aloille

### *Apurahoja tieteelliseen työskentelyyn*

Tieteen apurahoja myönnetään ensisijaisesti tutkimustyöhön. Apurahoja myönnetään laajasti eri tieteen aloille sekä perustutkimukseen että soveltavaan tutkimukseen. Ainoastaan haku lääketieteen ja biolääketieteen aloilla on rajoitettu, koska edistämme näitä aloja ylläpitämällä [Wihurin tutkimuslaitosta](#).

Apurahaa voi hakea väitöskirjatyöhön ja väitöskirjatyön jälkeiseen tutkimukseen. Lisäksi myönnetään homing-apurahaa, joka on tarkoitettu post-doc -vaiheen jälkeiseen tutkimukseen Suomeen palaavalle tutkijalle oman tutkimusryhmän perustamiseen. Säätiöltä voi hakea myös muuta tutkimusrahoitusta esimerkiksi tutkimusryhmille.

### *Muuhun tieteen asemaa tai alaa kehittävään toimintaan*

Apurahaa voi hakea muuhunkin sellaiseen toimintaan, joka edistää tutkimustoimintaa ja tieteen näkyvyyttä tai arvostusta yhteiskunnassa.

Taiteen aloille

Taiteen alojen apurahojen tarkoitus on luoda edellytyksiä taiteellisen toiminnan harjoittamiselle ja taiteen kohtaamiselle sekä kokemiselle yhteiskunnassa.

Edellytyksiä taiteellisen toiminnan harjoittamiselle voivat olla esimerkiksi työskentelyapurahat taiteelliseen (mm. musiikki, tanssi- tai teatteritaide) tai kirjalliseen työskentelyyn sekä apurahat soitinhankintoihin tai esitysten järjestämiseen. Rahastolta voi myös hakea apurahaa taiteen alojen kehittämishankkeisiin ja pilotointiin.

Taiteen apurahoissa rajoitettu ala on kuvataide, jota tuemme pääasiassa kartuttamalla Rovaniemen taidemuseossa sijaitsevaa **taidekokoelmaa** ja ylläpitämällä kuvataiteen **residenssi-** ja **stipendiohjelmia**. Emme siis lähtökohtaisesti myönnä apurahoja kuvataiteelliseen työskentelyyn tai näyttelyiden järjestämiseen.

Yhteiskunnallisen toiminnan eri aloille

Yhteiskunnallisella toiminnalla tarkoitetaan sellaista toimintaa, joka edistää aktiivisen, osallisuutta tuntevista ihmistä koostuvan kansalaisyhteiskunnan rakentumista. Yhteiskunnallinen toiminta voi tarkoittaa esimerkiksi nuorisotoimintaa, vapaaehtoista maanpuolustustyötä, kulttuuritoimintaa tai yrittäjyystaitojen edistämistä. Yhteiskunnallinen toiminta voi kuitenkin käsittää muitakin teemoja.

**Katso video: Voisiko hankkeeni sopia Jenny ja Antti Wihurin rahaston rahoitettavaksi?**



YHTEISKUNNALLINEN TOIMINTA VOI TARKOITTA A ESIMERKIKSI NUORISOTOIMINTAA, VAPAAEHTOISTA MAANPUOLUSTUSTYÖTÄ, KULTTUURITOIMINTAA TAI YRITTÄJYYSTAITOJEN EDISTÄMISTÄ.

## RAHOITUSTA TYÖSKENTELELYYN JA KULUIHIN

Apurahaa voivat hakea yksityishenkilöt, työryhmät ja yhteisöt. Myönnämme pääasiassa työskentelyapurahoja yksityishenkilöille ja kuluapurahoja yhteisöille.

# HYVÄ TIETÄÄ HAUSTA

Apurahat myönnetään 9.10.2019 ja julkistetaan sen jälkeen kotisivuilla. Apurahoista ilmoitetaan hakijoille sähköpostitse sekä apurahansaajille lisäksi kirjeitse.

Myönnettävistä apurahoista päättää Jenny ja Antti Wihurin rahaston hallitus. Hallitus käyttää apunaan eri alojen asiantuntijoita hakemusten arviointiin. Lue lisää hakemusten käsittelystä [täältä](#).

Katso video: [Näillä vinkeillä hiot hakemuksesi kuntoon](#)



KAIKKI APURAHAA HAKENEET SAAVAT TIEDON PÄÄTÖKSESTÄ SÄHKÖPOSTITSE SYKSYLLÄ. APURAHANSAAJAT SAAVAT LISÄKSI KIRJEEN POSTISSA.

## KYSYTTÄVÄÄ?

Luethan ensin huolellisesti hakuohjeet.

Katso video: Voinko tehdä hakemuksen väärin?

Palvelemme hakemiseen liittyvissä kysymyksissä arkisin (ma–pe) klo 9–16.

Puh: 09 4542400

Sähköposti: [toimisto@wihurinrahasto.fi](mailto:toimisto@wihurinrahasto.fi)

Hakemusjärjestelmään liittyviä teknisiä kysymyksiä voi toimittaa sähköpostitse: [hakemustuki@datalink.fi](mailto:hakemustuki@datalink.fi)

Pysy ajan tasalla Jenny ja Antti Wihurin rahaston uutisista seuraamalla meitä [Facebookissa](#) ja [Instagramissa](#).