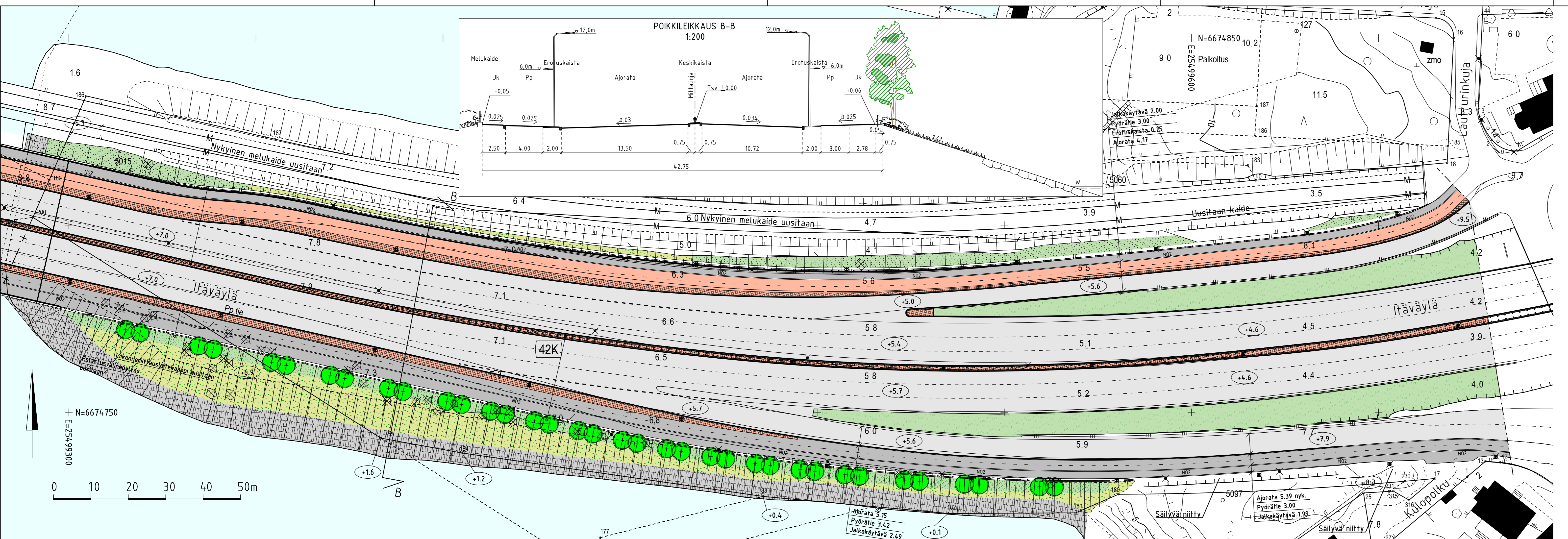


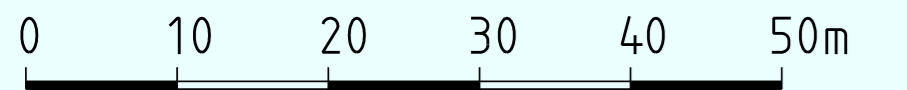
Katu kuivatetaan hulevesiviemäriin. Kuivatussuunnitelma laaditaan rakennussuunnitelman yhteydessä.



PIIRUSTUSMERKINNÄT

- Ajorata/jalkakäytävä ja pp, asfaltti
- Baana, värillinen asfaltti
- Noppakiveys, punainen
- Kiviheitoke
- Nurmetus
- Lehtipensas, matala
- Lehtipensas, korkea
- Niitty
- Poistettava puu, 33 kpl
- Istutettava lehtipuu
- +3.0 Kadun likimääräinen korkeusasema
- Reunatuki, luonnonkivi, punainen
- Reunatuki, nykyinen
- 2:n kiven harmaa noppakiviraita
- Tukimuri, betoni, luonnonkiviverhoilu, harmaa
- Tukimuri, nykyinen
- Valaisinpylväs uusi/nykyinen
- Suojakaide
- Ajojohde
- Ajojohde/kaide, nykyinen
- Portaali
- Vaihtuva nopeusrajoitusmerkki

N=6674.750
E=254.99300



Helsinki		Kaupunkiympäristön toimiala		www.hel.fi	
KAUP.O.SA. OSA-ALUE		10. Sörnäinen, 19. Mustikkamaa-Korkeasaari, 42. Kulosaari		sähköposti: etunimi.sukunimi@hel.fi	
ITÄVÄYLÄ välillä Kulosaarensilta - Kulosaarentie					
Katusuunnitelma					
MK	LIITTYY	00000/000	NRO	32099/1	KHS
1:500	KORVAA	00000/000			KYLK
	KORVATTU	00000/000	TASOKOORDINAATTO:	ETRS-GK25	HYV.
	ASEMAKAAVA	12076, 12277, 11780, 6677, 8520	KORKEUSJÄRJESTELMÄ:	N2000	TARK.
	LIKENNES.	00000			PROJ.
					HYV.
					TARK.
					LAAT.
					HYV.
					TARK.
					LAAT.

SITOWISE
Sitowise Oy
020 747 6000
www.sitowise.com