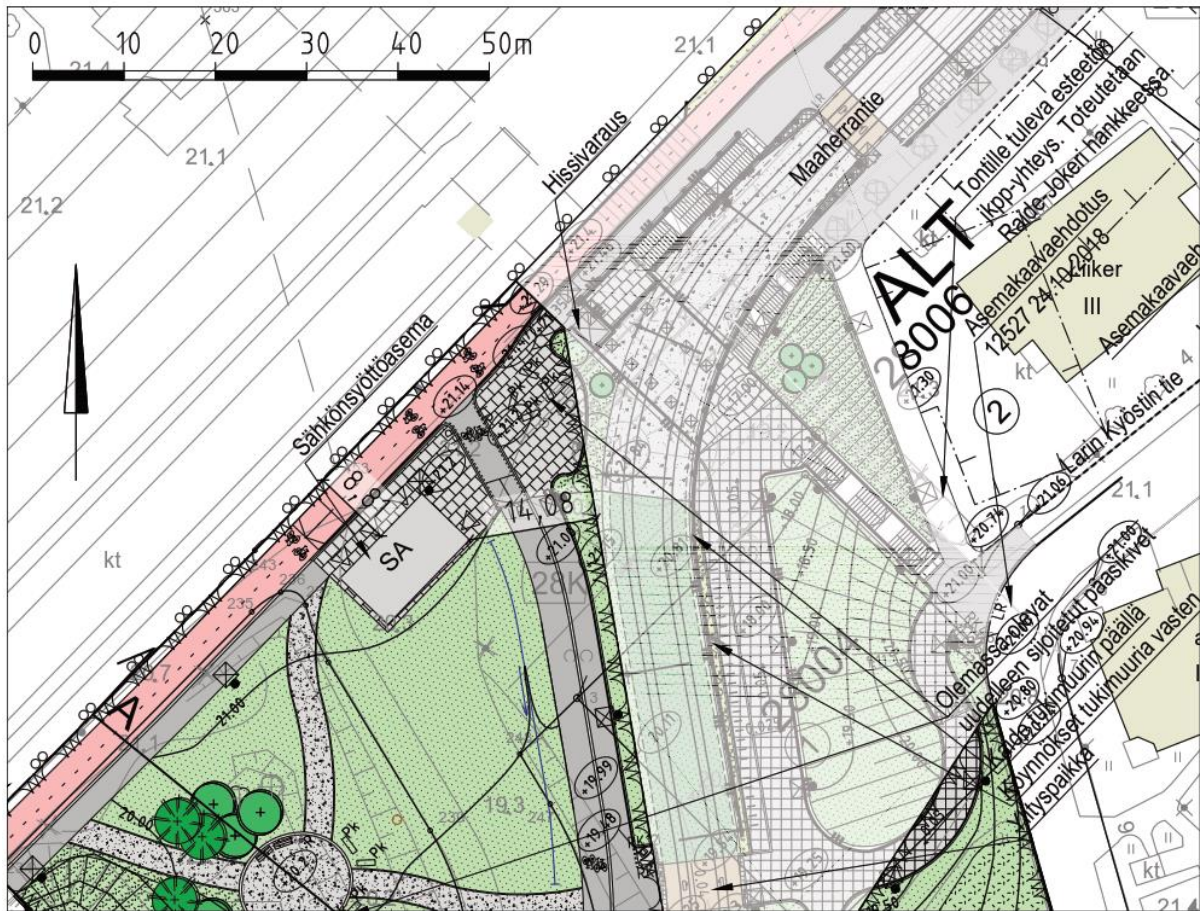
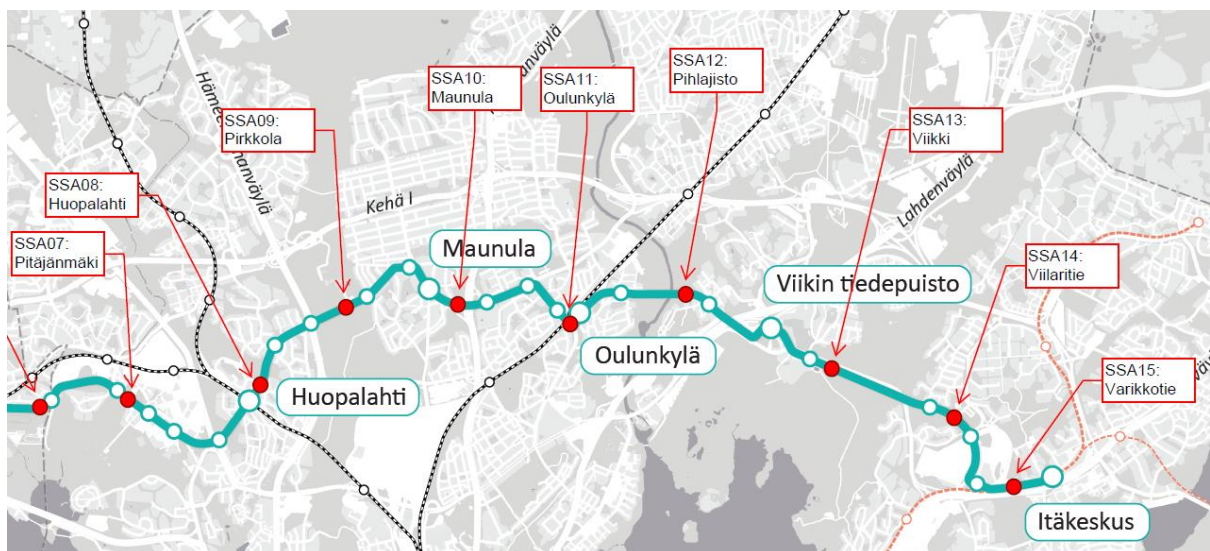


Raide-jokerin Oulunkylän sähkönsyöttöaseman asemapiirros.



Raide-Jokerin sähkönsyöttöasemien sijainnit Helsingissä.



Raide-Jokerin sähkönsyöttöasemien arkkitehtuuri



6.11.2019

1



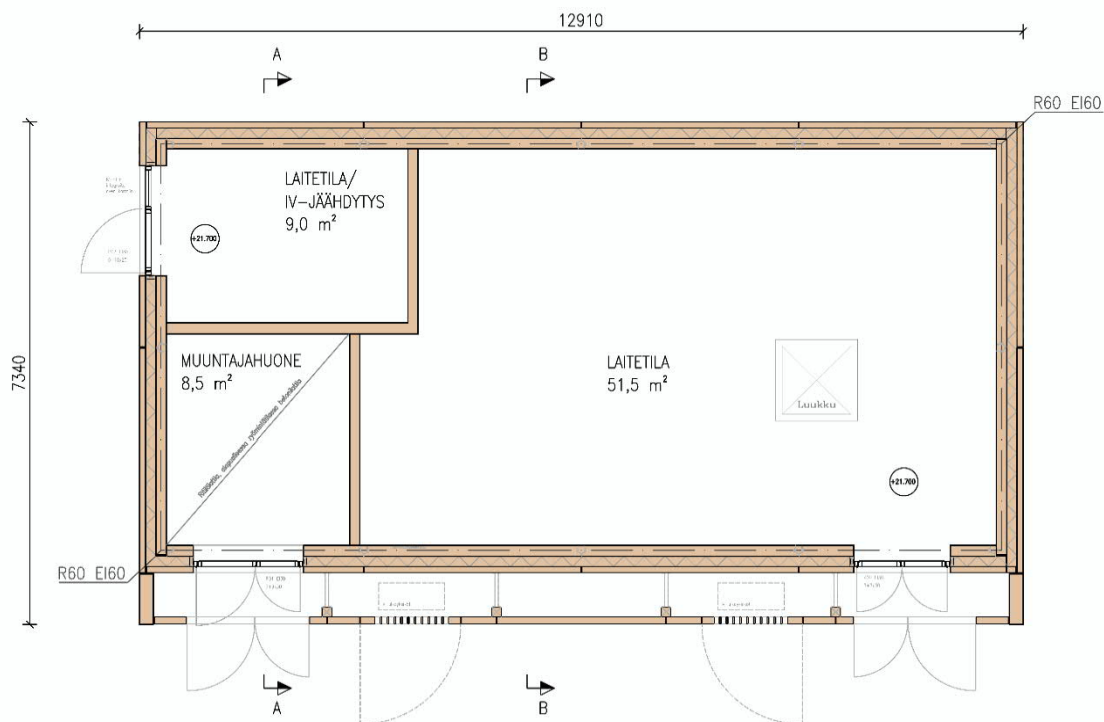
Raide-Jokerin sähkösyöttöasemien arkkitehtuuri



6.11.2019

2

Sähkösyöttöaseman pohjapiirros

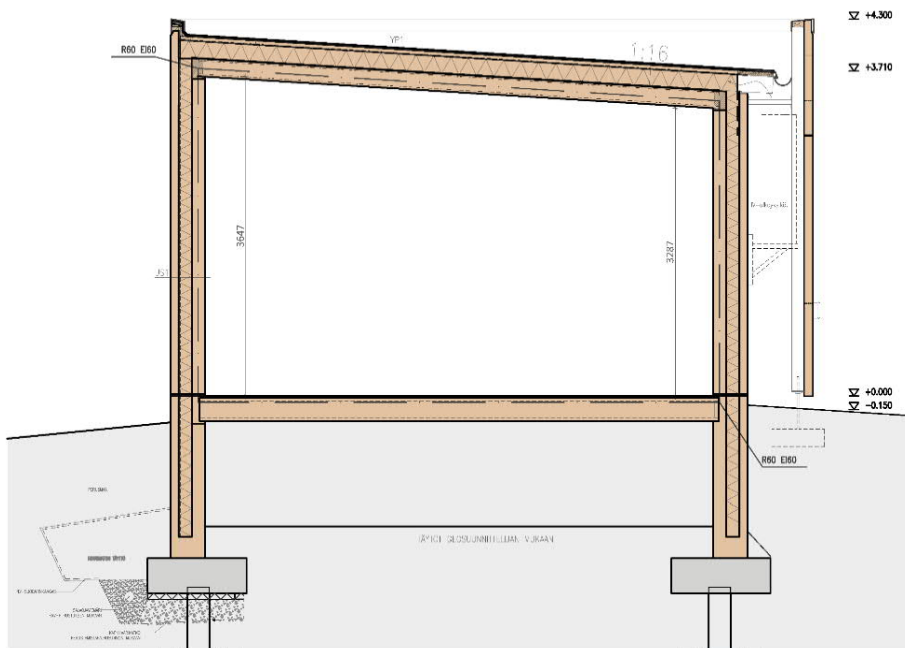


- Rakennusratkaisuna betoninen julkisivuelementti
- Julkisivut käsitellään Betonipallas Oy:n patinavärjäyksellä, sävy umbra
- Pitkällä oviseinällä IV-ulkoyksiköt CLT-seinän takana, seinän palosuoja käsittely Teknos Teknosafe 2407 sävy umbra, esim. RAL 8003, CLT-seinän julkisivupinnassa lisäksi pystysuuntainen uritus

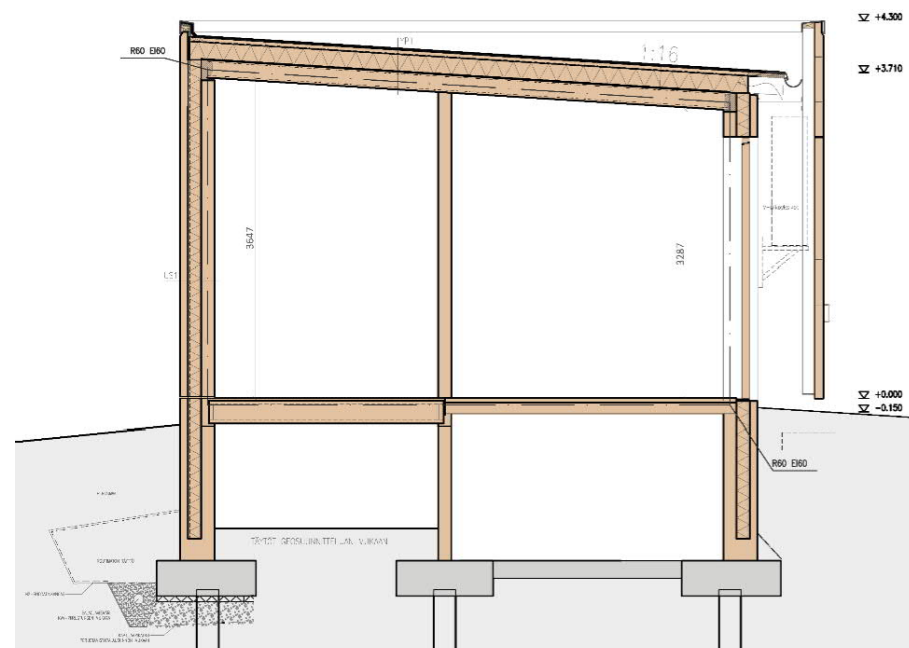
6.11.2019

3

Sähkösyöttöaseman leikkaukset

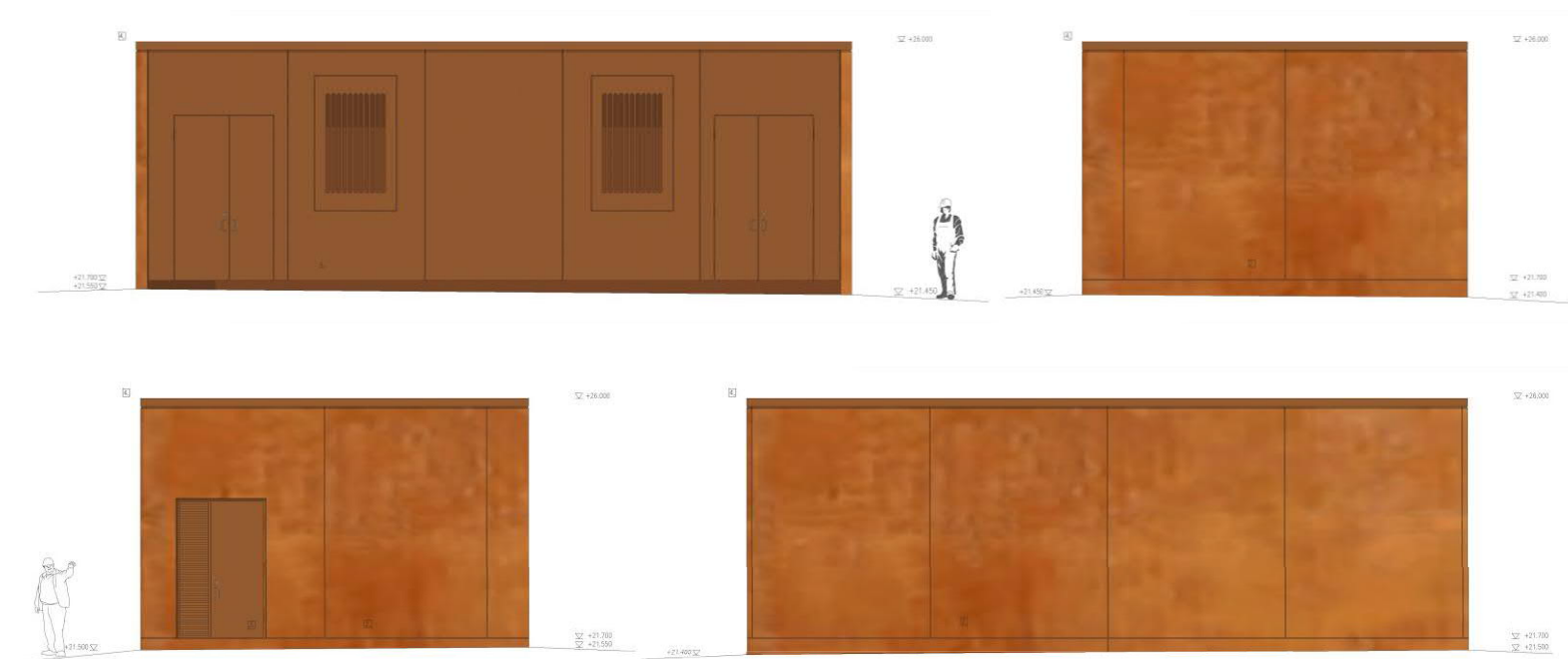


Leikkaus A - A



Leikkaus B - B

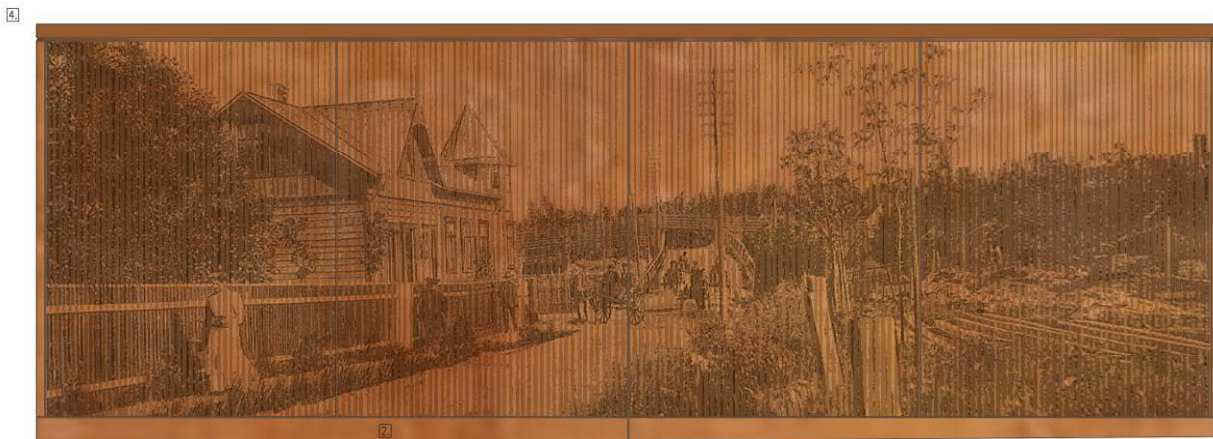
Sähkösyöttöaseman julkisivut



6.11.2019

5

Sähkönsyöttöaseman julkisivut



Oulunkylän aseman kuvaseinä (graafinen betoni, viivarasterointi + umbrapainointi)



RAIDE-JOKERI

