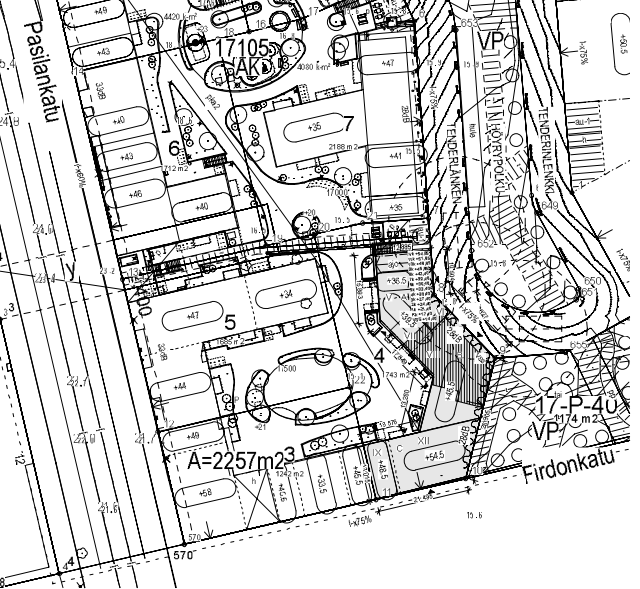


17106	17107	17108	17109
<ul style="list-style-type: none"> <li>17106: ...</li> <li>17107: ...</li> <li>17108: ...</li> <li>17109: ...</li> </ul>	<ul style="list-style-type: none"> <li>17107: ...</li> <li>17108: ...</li> <li>17109: ...</li> </ul>	<ul style="list-style-type: none"> <li>17108: ...</li> <li>17109: ...</li> </ul>	<ul style="list-style-type: none"> <li>17109: ...</li> </ul>

<ul style="list-style-type: none"> <li>17110: ...</li> <li>17111: ...</li> <li>17112: ...</li> <li>17113: ...</li> <li>17114: ...</li> <li>17115: ...</li> <li>17116: ...</li> <li>17117: ...</li> <li>17118: ...</li> <li>17119: ...</li> <li>17120: ...</li> <li>17121: ...</li> <li>17122: ...</li> <li>17123: ...</li> <li>17124: ...</li> <li>17125: ...</li> <li>17126: ...</li> <li>17127: ...</li> <li>17128: ...</li> <li>17129: ...</li> <li>17130: ...</li> <li>17131: ...</li> <li>17132: ...</li> <li>17133: ...</li> <li>17134: ...</li> <li>17135: ...</li> <li>17136: ...</li> <li>17137: ...</li> <li>17138: ...</li> <li>17139: ...</li> <li>17140: ...</li> <li>17141: ...</li> <li>17142: ...</li> <li>17143: ...</li> <li>17144: ...</li> <li>17145: ...</li> <li>17146: ...</li> <li>17147: ...</li> <li>17148: ...</li> <li>17149: ...</li> <li>17150: ...</li> <li>17151: ...</li> <li>17152: ...</li> <li>17153: ...</li> <li>17154: ...</li> <li>17155: ...</li> <li>17156: ...</li> <li>17157: ...</li> <li>17158: ...</li> <li>17159: ...</li> <li>17160: ...</li> <li>17161: ...</li> <li>17162: ...</li> <li>17163: ...</li> <li>17164: ...</li> <li>17165: ...</li> <li>17166: ...</li> <li>17167: ...</li> <li>17168: ...</li> <li>17169: ...</li> <li>17170: ...</li> <li>17171: ...</li> <li>17172: ...</li> <li>17173: ...</li> <li>17174: ...</li> <li>17175: ...</li> <li>17176: ...</li> <li>17177: ...</li> <li>17178: ...</li> <li>17179: ...</li> <li>17180: ...</li> <li>17181: ...</li> <li>17182: ...</li> <li>17183: ...</li> <li>17184: ...</li> <li>17185: ...</li> <li>17186: ...</li> <li>17187: ...</li> <li>17188: ...</li> <li>17189: ...</li> <li>17190: ...</li> <li>17191: ...</li> <li>17192: ...</li> <li>17193: ...</li> <li>17194: ...</li> <li>17195: ...</li> <li>17196: ...</li> <li>17197: ...</li> <li>17198: ...</li> <li>17199: ...</li> <li>17200: ...</li> </ul>
--

<ul style="list-style-type: none"> <li>17201: ...</li> <li>17202: ...</li> <li>17203: ...</li> <li>17204: ...</li> <li>17205: ...</li> <li>17206: ...</li> <li>17207: ...</li> <li>17208: ...</li> <li>17209: ...</li> <li>17210: ...</li> <li>17211: ...</li> <li>17212: ...</li> <li>17213: ...</li> <li>17214: ...</li> <li>17215: ...</li> <li>17216: ...</li> <li>17217: ...</li> <li>17218: ...</li> <li>17219: ...</li> <li>17220: ...</li> <li>17221: ...</li> <li>17222: ...</li> <li>17223: ...</li> <li>17224: ...</li> <li>17225: ...</li> <li>17226: ...</li> <li>17227: ...</li> <li>17228: ...</li> <li>17229: ...</li> <li>17230: ...</li> <li>17231: ...</li> <li>17232: ...</li> <li>17233: ...</li> <li>17234: ...</li> <li>17235: ...</li> <li>17236: ...</li> <li>17237: ...</li> <li>17238: ...</li> <li>17239: ...</li> <li>17240: ...</li> <li>17241: ...</li> <li>17242: ...</li> <li>17243: ...</li> <li>17244: ...</li> <li>17245: ...</li> <li>17246: ...</li> <li>17247: ...</li> <li>17248: ...</li> <li>17249: ...</li> <li>17250: ...</li> <li>17251: ...</li> <li>17252: ...</li> <li>17253: ...</li> <li>17254: ...</li> <li>17255: ...</li> <li>17256: ...</li> <li>17257: ...</li> <li>17258: ...</li> <li>17259: ...</li> <li>17260: ...</li> <li>17261: ...</li> <li>17262: ...</li> <li>17263: ...</li> <li>17264: ...</li> <li>17265: ...</li> <li>17266: ...</li> <li>17267: ...</li> <li>17268: ...</li> <li>17269: ...</li> <li>17270: ...</li> <li>17271: ...</li> <li>17272: ...</li> <li>17273: ...</li> <li>17274: ...</li> <li>17275: ...</li> <li>17276: ...</li> <li>17277: ...</li> <li>17278: ...</li> <li>17279: ...</li> <li>17280: ...</li> <li>17281: ...</li> <li>17282: ...</li> <li>17283: ...</li> <li>17284: ...</li> <li>17285: ...</li> <li>17286: ...</li> <li>17287: ...</li> <li>17288: ...</li> <li>17289: ...</li> <li>17290: ...</li> <li>17291: ...</li> <li>17292: ...</li> <li>17293: ...</li> <li>17294: ...</li> <li>17295: ...</li> <li>17296: ...</li> <li>17297: ...</li> <li>17298: ...</li> <li>17299: ...</li> <li>17300: ...</li> </ul>
--

<ul style="list-style-type: none"> <li>17301: ...</li> <li>17302: ...</li> <li>17303: ...</li> <li>17304: ...</li> <li>17305: ...</li> <li>17306: ...</li> <li>17307: ...</li> <li>17308: ...</li> <li>17309: ...</li> <li>17310: ...</li> <li>17311: ...</li> <li>17312: ...</li> <li>17313: ...</li> <li>17314: ...</li> <li>17315: ...</li> <li>17316: ...</li> <li>17317: ...</li> <li>17318: ...</li> <li>17319: ...</li> <li>17320: ...</li> <li>17321: ...</li> <li>17322: ...</li> <li>17323: ...</li> <li>17324: ...</li> <li>17325: ...</li> <li>17326: ...</li> <li>17327: ...</li> <li>17328: ...</li> <li>17329: ...</li> <li>17330: ...</li> <li>17331: ...</li> <li>17332: ...</li> <li>17333: ...</li> <li>17334: ...</li> <li>17335: ...</li> <li>17336: ...</li> <li>17337: ...</li> <li>17338: ...</li> <li>17339: ...</li> <li>17340: ...</li> <li>17341: ...</li> <li>17342: ...</li> <li>17343: ...</li> <li>17344: ...</li> <li>17345: ...</li> <li>17346: ...</li> <li>17347: ...</li> <li>17348: ...</li> <li>17349: ...</li> <li>17350: ...</li> <li>17351: ...</li> <li>17352: ...</li> <li>17353: ...</li> <li>17354: ...</li> <li>17355: ...</li> <li>17356: ...</li> <li>17357: ...</li> <li>17358: ...</li> <li>17359: ...</li> <li>17360: ...</li> <li>17361: ...</li> <li>17362: ...</li> <li>17363: ...</li> <li>17364: ...</li> <li>17365: ...</li> <li>17366: ...</li> <li>17367: ...</li> <li>17368: ...</li> <li>17369: ...</li> <li>17370: ...</li> <li>17371: ...</li> <li>17372: ...</li> <li>17373: ...</li> <li>17374: ...</li> <li>17375: ...</li> <li>17376: ...</li> <li>17377: ...</li> <li>17378: ...</li> <li>17379: ...</li> <li>17380: ...</li> <li>17381: ...</li> <li>17382: ...</li> <li>17383: ...</li> <li>17384: ...</li> <li>17385: ...</li> <li>17386: ...</li> <li>17387: ...</li> <li>17388: ...</li> <li>17389: ...</li> <li>17390: ...</li> <li>17391: ...</li> <li>17392: ...</li> <li>17393: ...</li> <li>17394: ...</li> <li>17395: ...</li> <li>17396: ...</li> <li>17397: ...</li> <li>17398: ...</li> <li>17399: ...</li> <li>17400: ...</li> </ul>
--



**MERKINNÄT**

BK	betonikivi		
SI	sirotepieli		
IS	tulva-ala		
TA	autohalin sävnpöisto		
SP			
+240 tulva korko			
RO	roskatori	ASEMAKAAVAMERKINTÄ AK, ASUINKERROSTALUJEN KORTTELIALUE	
LI	lippukano	KAAVAN MUKAINEN RAKENNUSOIKELUS 6740 km <sup>2</sup>	
PE	penkis	SUUNNITELMAN LASKENNALLINEN KERRO SALA 6740,0 km <sup>2</sup>	
PE2	istuttava taso	RAKENNUSOIKELUS ESITETTY TARKEMMIN KERROSAKAAVASSA JA LASKELMASSA HANKKEEN BRUTTONELIÖMÄÄRÄ 847,5m <sup>2</sup>	

TONTILLE OSIN SUOJITTUVA AUTOHALLI HAETTU ERILLISENÄ LUPA: 17-1832-19-A AUTOHALLIN LAAJUUDET EM. LUVASSA

RAKENNUKSEN PALLOLUKKA P1 KOHTEESTA ON ERILLINEN PALOTEKNINENSUUNNITELMA

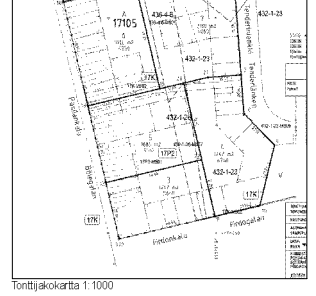
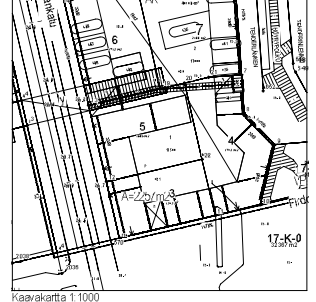
AUTOPAIKAT, 41 KPL  
KORTTELI YHTEISESSÄ AUTOHALLISSA 34ap, JOISTA YKSI ON LE-AP (A-portaan edusta)  
PYSKÖINTIALOKOISSA TONTILLA 17 10922 TOTEUTETAAN MYÖHEMMIN 7 ap

SUUNNITELMASSA POLKUOPYÖRÄPAIKKOJA 225pp, JOISTA 200pp SISÄPAIKKOJA KATU- TAI PIHATASON ULKOILVALINEVARASTOISSA  
KAIVONPÄÄN POLKUYÖTÄPAIKKOJA RAKENNETTAVAAN 1pp/30m<sup>2</sup> (265PP), JOISTA VÄHINTÄÄN 75% (199pp) ON SUOJITTUVA ULKOILVALINEVARASTOISSA

KORTTELISTA ERILLINEN TONTTIEN YHTEINEN PIHA- JA PIHANTASALUSSUUNNITELMA, VIHREKATOSUUNNITELMA SEKÄ HULEVESISUUNNITELMA, JOISSA TARKEMMAT KOROT, KAIVOT JA ISTUTUKSET ESITETTYNÄ VIHREKATON LAAJUUS ESITETTY ERILLISESSÄ SUUNNITELMASSA TÄ VIHREKATTOALA ON 498m<sup>2</sup> JA KOKONAISALA 881m<sup>2</sup> -> 57%

PELASTUSAUTON PAIKAT ESITETTY PIHASUUNNITELMASSA JA PALOTEKNISESSÄ SUUNNITELMASSA, PIHAKANSI PELASTUSAUTON KESTÄVÄ

Korttelin muodostuu koko korttelia palveleva yhteinen s-sapina autohallin kannen päälle. Pihan ja kattajan hulevesi viivytetään tontilla kaivauksilla. Pihalta toteutetaan puskisot hulevesikasettiin Höyräpiston alle, johon pintavesi johdetaan. Pihakametta ja jätettä ei jätetä tenderinleikkeen tontin 4 pihaportain ja tontin 3 Firdonkadun ulkan kautta



Pakotuslaskelma

luokka	erä
1	1000
2	2000
3	3000
4	4000
5	5000
6	6000
7	7000
8	8000
9	9000
10	10000
11	11000
12	12000
13	13000
14	14000
15	15000
16	16000
17	17000
18	18000
19	19000
20	20000
21	21000
22	22000
23	23000
24	24000
25	25000
26	26000
27	27000
28	28000
29	29000
30	30000
31	31000
32	32000
33	33000
34	34000
35	35000
36	36000
37	37000
38	38000
39	39000
40	40000
41	41000
42	42000
43	43000
44	44000
45	45000
46	46000
47	47000
48	48000
49	49000
50	50000

Tasokoordinaattien ja Pinta-koordinaattien  
ETRS-OK25  
Koordinaattien dekla ja Höydyksen:  
N2000

**A s u n t o O y**      Helsingin Tenderinleikki

RUOKA	KORTTELITILA	SOVITUS	VIERASKATOKSI	LUKITTAVUUS
SI	17106	4		

TEKIJÄ	PROJEKTI	AIKAUS
JUHO RANINEN	0	1

ARVIOITU	AIKAUS	AIKALINJA	AIKALINJA
09.09.2016	09.09.2016	ARK	002-001

09.09.2016 ARK 002-001  
Tenderinleikki 6



**Rakennuksen päätökset P1:**

Päätettiin rakentaa asuinhuoneistoja EKKO, jossa asuutorni ja uittalo on päätöksineen suunniteltu mukaan. Asuinhuoneistot ovat varustettuna kaikkiin huoneisiin painovoimaisella pakkaussuodattimella. Asuutorni sijaitsee kanteen ja kanteen alla 0,00 m korkeudessa ja uittalo kanteen alla 1,00 m korkeudessa.  
Parantaminen suunniteltiin asuutorni ja uittalo, lisäasun- ja uittalo on toteutettu omalla lähtökohdalla.  
Jätkäsaari asuinhuoneisto on toteutettu toteutuksen mukaisesti.  
Lähtökohdat: Uittalo on suunniteltu rakennuksen kahdeksannella kerroksella (100702117/2018) mukaan. Uittalo ja uittalo suunniteltiin rakennuksen kanteen alla 1,00 m korkeudessa.

Asuinhuoneistoissa on suunniteltu asuutorni ja uittalo, lisäasun- ja uittalo on toteutettu omalla lähtökohdalla. Uittalo on suunniteltu rakennuksen kahdeksannella kerroksella (100702117/2018) mukaan. Uittalo ja uittalo suunniteltiin rakennuksen kanteen alla 1,00 m korkeudessa.  
Parantaminen suunniteltiin asuutorni ja uittalo, lisäasun- ja uittalo on toteutettu omalla lähtökohdalla.  
Jätkäsaari asuinhuoneisto on toteutettu toteutuksen mukaisesti.

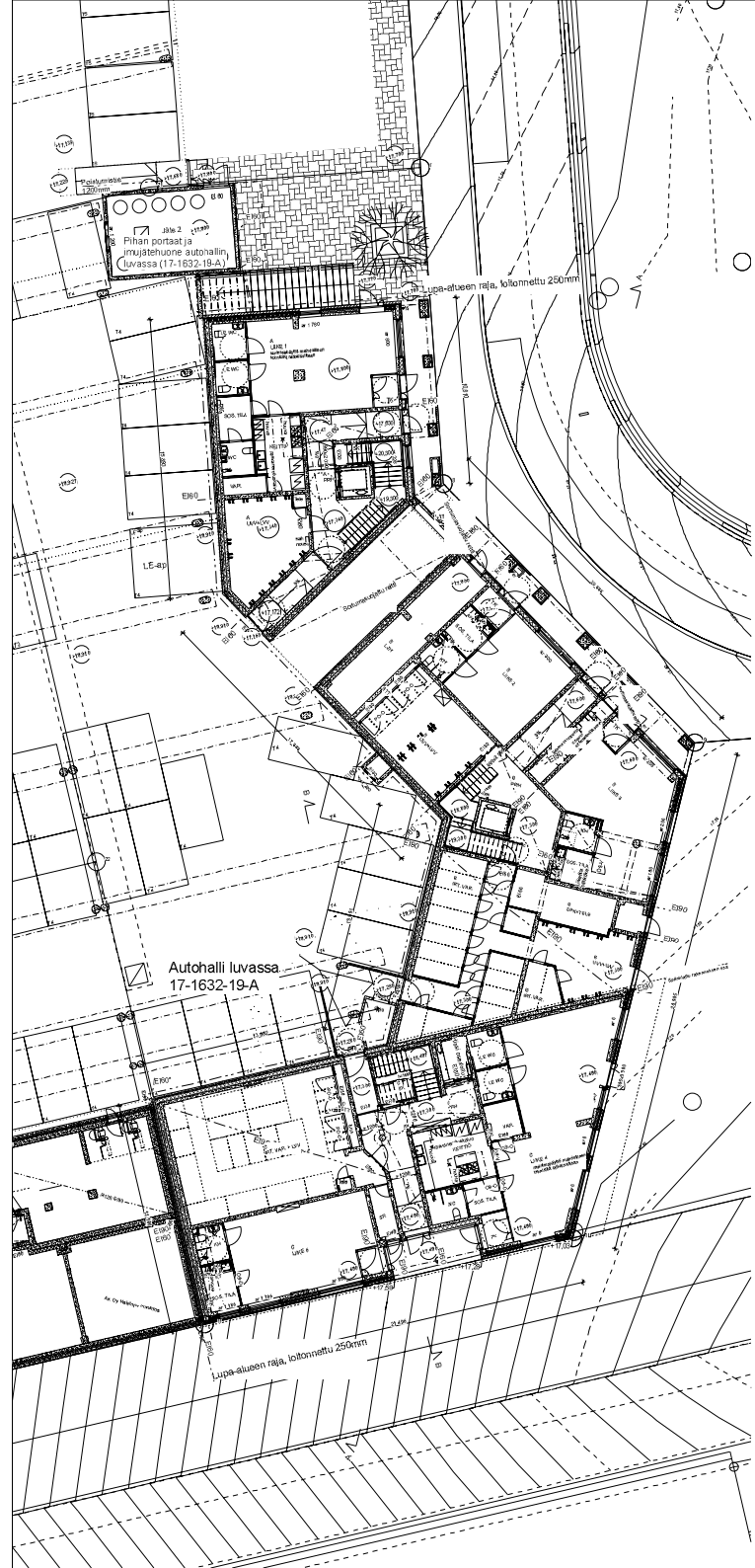
Rakennus on suunniteltu toteutettuna toteutuksen mukaisesti. Uittalo on suunniteltu rakennuksen kahdeksannella kerroksella (100702117/2018) mukaan. Uittalo ja uittalo suunniteltiin rakennuksen kanteen alla 1,00 m korkeudessa.

Parantaminen suunniteltiin asuutorni ja uittalo, lisäasun- ja uittalo on toteutettu omalla lähtökohdalla.

Pakkaus- ja uittalo on suunniteltu toteutettuna toteutuksen mukaisesti. Uittalo on suunniteltu rakennuksen kahdeksannella kerroksella (100702117/2018) mukaan. Uittalo ja uittalo suunniteltiin rakennuksen kanteen alla 1,00 m korkeudessa.  
Parantaminen suunniteltiin asuutorni ja uittalo, lisäasun- ja uittalo on toteutettu omalla lähtökohdalla.  
Jätkäsaari asuinhuoneisto on toteutettu toteutuksen mukaisesti.

Uittalo on suunniteltu toteutettuna toteutuksen mukaisesti. Uittalo on suunniteltu rakennuksen kahdeksannella kerroksella (100702117/2018) mukaan. Uittalo ja uittalo suunniteltiin rakennuksen kanteen alla 1,00 m korkeudessa.

Uittalo on suunniteltu toteutettuna toteutuksen mukaisesti. Uittalo on suunniteltu rakennuksen kahdeksannella kerroksella (100702117/2018) mukaan. Uittalo ja uittalo suunniteltiin rakennuksen kanteen alla 1,00 m korkeudessa.

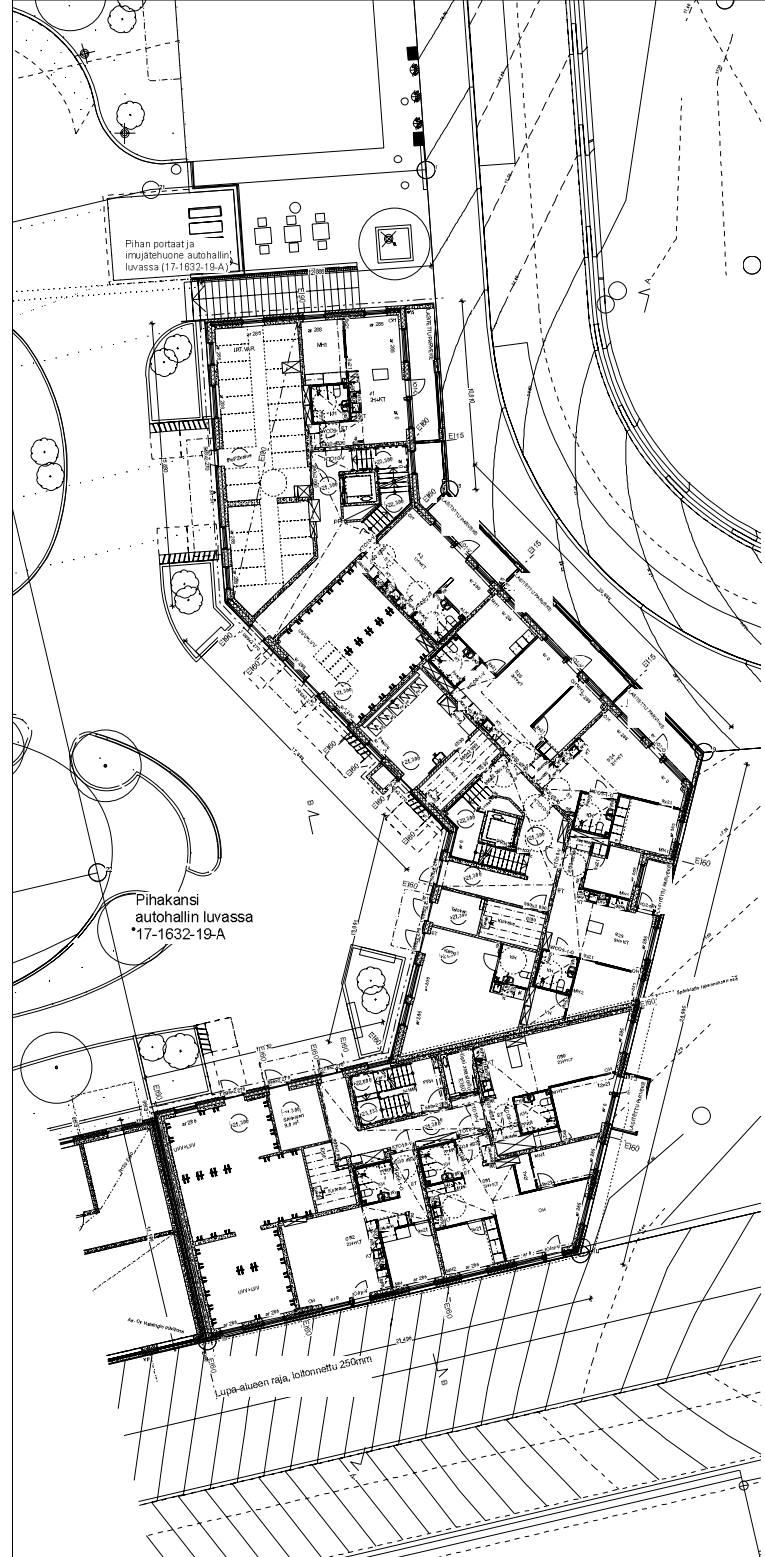


Jäte 2  
Pihan portaat ja  
ruokailualue  
(Luvassa 17-1632-19-A)

Autohalli luvassa  
17-1632-19-A

Lupa-alueen raja, luottamuksi 250m

Asunto Oy Helsingin Tenderinlenkki		
01	01100	A
02	01100	A
03	01100	A
04	01100	A
05	01100	A
06	01100	A
07	01100	A
08	01100	A
09	01100	A
10	01100	A
11	01100	A
12	01100	A
13	01100	A
14	01100	A
15	01100	A
16	01100	A
17	01100	A
18	01100	A
19	01100	A
20	01100	A
21	01100	A
22	01100	A
23	01100	A
24	01100	A
25	01100	A
26	01100	A
27	01100	A
28	01100	A
29	01100	A
30	01100	A



Rakennuksen piirustus P1.

Pää-ovesta sisäänkäynnin kautta, muu ovesta pöytähuoneeseen ja palokäytävään suunniteltu.

Asuinhuoneeseen värejä ja seinäkuvituksia sisustusmuutoksilla päivättyinä. Asuinhallan seinien ja lattian väli on 210 mm, ovet on sisäpuolelta suljettavat.

Portaittainen asuinhuoneeseen, asuinhuoneeseen ja ovesta sisäänkäynti.

Jokaisessa asuinhuoneessa on ovesta sisäänkäynti ja ikkuna.

Käyttökäyttöön otettavien rakennusten ja osien rakennusluvat (1007/2017/2018) mukaan.

Käytävien ja portaittainen sisäpuolelta on alku 100 mm.

Värimääräilyt

Asuinhuoneeseen värejä ja seinäkuvituksia sisustusmuutoksilla päivättyinä. Asuinhallan seinien ja lattian väli on 210 mm, ovet on sisäpuolelta suljettavat.

Portaittainen asuinhuoneeseen, asuinhuoneeseen ja ovesta sisäänkäynti.

Rakennus valmistetaan korotettuna 100 mm:n korkeudella. Puhdas tilan korkeus on 2,00 m.

Käytävien ja portaittainen sisäpuolelta on alku 100 mm.

Värimääräilyt

Asuinhuoneeseen värejä ja seinäkuvituksia sisustusmuutoksilla päivättyinä. Asuinhallan seinien ja lattian väli on 210 mm, ovet on sisäpuolelta suljettavat.

Portaittainen asuinhuoneeseen, asuinhuoneeseen ja ovesta sisäänkäynti.

Rakennus valmistetaan korotettuna 100 mm:n korkeudella. Puhdas tilan korkeus on 2,00 m.

Käytävien ja portaittainen sisäpuolelta on alku 100 mm.

Värimääräilyt

Asuinhuoneeseen värejä ja seinäkuvituksia sisustusmuutoksilla päivättyinä. Asuinhallan seinien ja lattian väli on 210 mm, ovet on sisäpuolelta suljettavat.

Portaittainen asuinhuoneeseen, asuinhuoneeseen ja ovesta sisäänkäynti.

Rakennus valmistetaan korotettuna 100 mm:n korkeudella. Puhdas tilan korkeus on 2,00 m.

Käytävien ja portaittainen sisäpuolelta on alku 100 mm.

Värimääräilyt

Asuinhuoneeseen värejä ja seinäkuvituksia sisustusmuutoksilla päivättyinä. Asuinhallan seinien ja lattian väli on 210 mm, ovet on sisäpuolelta suljettavat.

Portaittainen asuinhuoneeseen, asuinhuoneeseen ja ovesta sisäänkäynti.

Rakennus valmistetaan korotettuna 100 mm:n korkeudella. Puhdas tilan korkeus on 2,00 m.

Käytävien ja portaittainen sisäpuolelta on alku 100 mm.

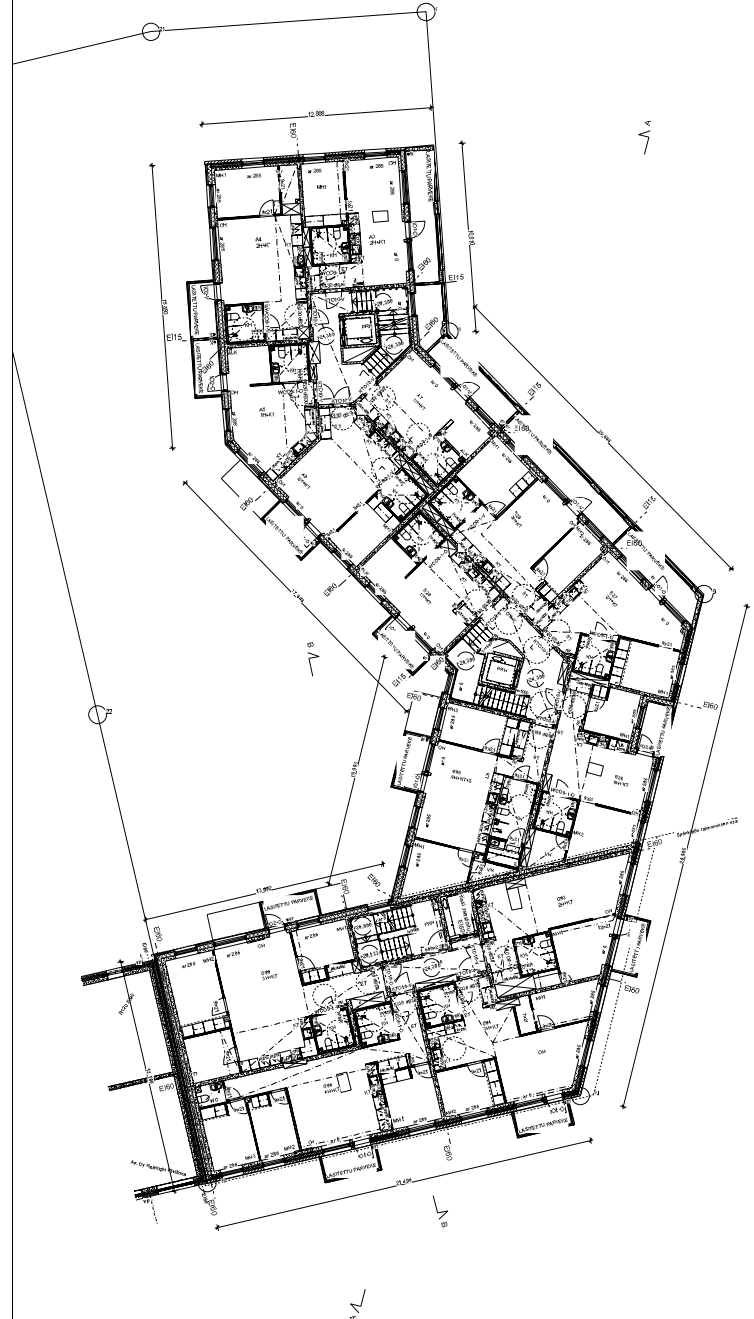
Värimääräilyt

Asuinhuoneeseen värejä ja seinäkuvituksia sisustusmuutoksilla päivättyinä. Asuinhallan seinien ja lattian väli on 210 mm, ovet on sisäpuolelta suljettavat.

Portaittainen asuinhuoneeseen, asuinhuoneeseen ja ovesta sisäänkäynti.

Asunto Oy	Helsingin Tenderinlenkki
01	01100
Asuinhuoneeseen värejä ja seinäkuvituksia sisustusmuutoksilla päivättyinä.	Asuinhallan seinien ja lattian väli on 210 mm.
Tiedustelua: 01100 11000	08 09 2016
ARK	003-003





Rakennuksen paksuus on P1.

Päilyraton tiivistys on EKO, muu osat on pinnoitettu ja pakkaaminen suunniteltujen mukaan.

Asuinhuoneistojen välillä on rakennettu laajennusmuunnos, joka on suunniteltu ja pakkaaminen suunniteltujen mukaan. Asuinhuoneistojen välillä on rakennettu laajennusmuunnos, joka on suunniteltu ja pakkaaminen suunniteltujen mukaan.

Fortificationin suunnittelu on suoritettu ja käsitelty, se on suoritettu ja käsitelty.

Julkaisussa on kuvattu ja arvioitu tilojen käyttöä ja tilojen käyttöä.

Luokittelu on suunniteltu ja arvioitu käyttöä ja tilojen käyttöä. Luokittelu on suunniteltu ja arvioitu käyttöä ja tilojen käyttöä.

Asuinhuoneistojen suunnittelu on suoritettu ja käsitelty. Asuinhuoneistojen suunnittelu on suoritettu ja käsitelty.

Fortificationin suunnittelu on suoritettu ja käsitelty. Fortificationin suunnittelu on suoritettu ja käsitelty.

Rakennus on suunniteltu ja arvioitu käyttöä ja tilojen käyttöä. Rakennus on suunniteltu ja arvioitu käyttöä ja tilojen käyttöä.

Fortificationin suunnittelu on suoritettu ja käsitelty. Fortificationin suunnittelu on suoritettu ja käsitelty.

Fortificationin suunnittelu on suoritettu ja käsitelty. Fortificationin suunnittelu on suoritettu ja käsitelty.

Fortificationin suunnittelu on suoritettu ja käsitelty. Fortificationin suunnittelu on suoritettu ja käsitelty.

Fortificationin suunnittelu on suoritettu ja käsitelty. Fortificationin suunnittelu on suoritettu ja käsitelty.

Fortificationin suunnittelu on suoritettu ja käsitelty. Fortificationin suunnittelu on suoritettu ja käsitelty.

Fortificationin suunnittelu on suoritettu ja käsitelty. Fortificationin suunnittelu on suoritettu ja käsitelty.

Fortificationin suunnittelu on suoritettu ja käsitelty. Fortificationin suunnittelu on suoritettu ja käsitelty.

Fortificationin suunnittelu on suoritettu ja käsitelty. Fortificationin suunnittelu on suoritettu ja käsitelty.

Fortificationin suunnittelu on suoritettu ja käsitelty. Fortificationin suunnittelu on suoritettu ja käsitelty.

Asunto Oy		Helsingin Tenderinlenkki	
01	17106	4	
02			
03			
04			
05			
06			
07			
08			
09			
10			
11			
12			
13			
14			
15			
16			
17			
18			
19			
20			
21			
22			
23			
24			
25			
26			
27			
28			
29			
30			
31			
32			
33			
34			
35			
36			
37			
38			
39			
40			
41			
42			
43			
44			
45			
46			
47			
48			
49			
50			
51			
52			
53			
54			
55			
56			
57			
58			
59			
60			
61			
62			
63			
64			
65			
66			
67			
68			
69			
70			
71			
72			
73			
74			
75			
76			
77			
78			
79			
80			
81			
82			
83			
84			
85			
86			
87			
88			
89			
90			
91			
92			
93			
94			
95			
96			
97			
98			
99			
100			

08.09.2016 ARK 003-004





Rakennuksen piirustus P1.

Pääsuojatonta asuinhuoneistojen EKKO, muu suojaantunut ja pakettinainen suunnitelman mukaan.

Asuinhuoneistossa varustaa välikäsi ja palonhallintakäytävä palonhallintakäytävällä. Asunon suojaantuneisuus taataan ikkunan EKKO:n avulla, mikä ei vaikuta rakennuksen tuuletukseen.

Porstamon asuinhuoneistot on asuttu ja ikkunoita, jotka on suojattu oven läheisyydestä.

Jokaisessa asuinhuoneessa on oltava tuuletusikkuna tai ikkuna.

Kuulutuslaitteiden työpariteettitietojen on oltava rakennuksen käyttöluokalle sovellettavissa YOT/2017 (2018) mukaan. Käytävä ja ovi on tuuletettava, jos suunnitelmassa on alle 70 m<sup>2</sup> välikäsi lähtien.

Asuinhuoneistojen suunnittelussa on otettava huomioon otettava. Kuvassa on esitetty, on mahdollista muuttaa sisätiloja EKKO:n avulla. Asuinhuoneistossa on oltava parikäsikäikäkkö ja parikäsikäikäkkö. Parikäsikäikäkkö on oltava sellainen, josta on mahdollista ottaa pois 100 mm. Asuinhuoneistojen ja parikäsikäikäkkön ja otettava. Kuvassa on esitetty, on mahdollista ottaa pois otettava.

Rakennus varustetaan höyryä eristävällä eristämällä. Puhdas ilma otetaan kirkkaimmista lähteistä ulkoilmaa ja puhdas ilma puhdistetaan.

Porstamon oven lämpöeristys on vähintään 30 dB ja vähintään EKKO.

Parikäsikäikäkkön leveys 1200 mm.

Parikäsikäikäkkön korkeus 200 mm, mikä muuttuu.

Parikäsikäikäkkön korkeus 1200 mm ja 1200 mm ja 1200 mm ja 1200 mm.

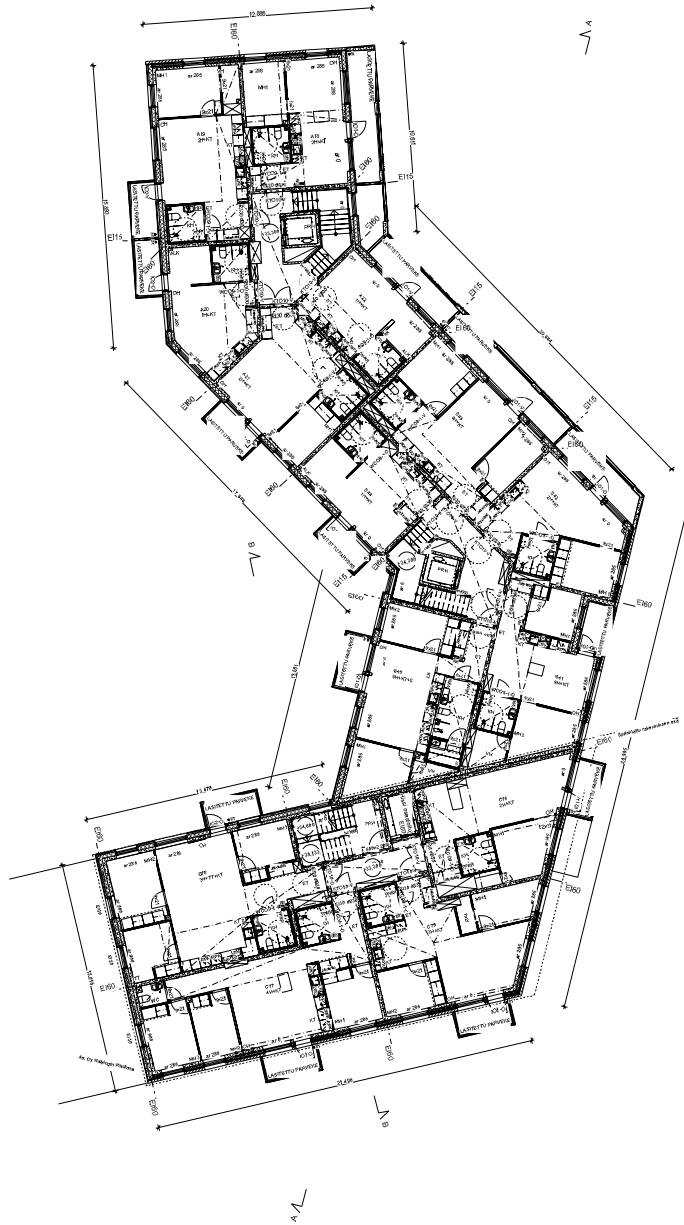
Lasitelttu ikkuna on oltava oltava kirkkaimmista lähteistä.

Yhteistä ja asuinhuoneistojen asuinhuoneistojen korkeus 1000 mm, asuinhuone 1300 mm.

Kuulutus on oltava otettava, ja parikäsikäikäkkö on oltava oltava.

Tuuletus on oltava otettava, mikä on oltava otettava suunnitelmassa.

Välikäsi on oltava otettava ja parikäsikäikäkkö on mahdollisesti otettava.



Asunto Oy Helsingin Tenderinlenkki  
0

LOUNAS	17100	4
LOUNAS		

ASUNOY	ASUNOY	ASUNOY
ASUNOY	ASUNOY	ASUNOY
ASUNOY	ASUNOY	ASUNOY
ASUNOY	ASUNOY	ASUNOY
ASUNOY	ASUNOY	ASUNOY

08 09 2016 ARK 003-007

Tenderinlenkki 0

















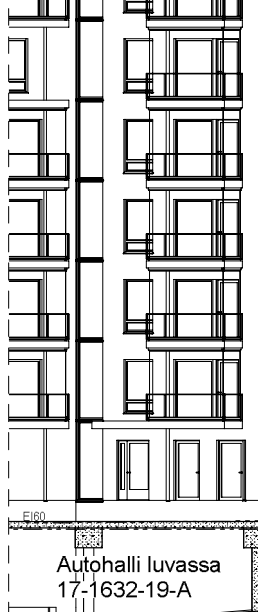




- VP 61 Palkkivälisekko**  
Käyttö: perustas
- 1 Pöytäseinä ja -kiskot + huoneistojen mukaan
  - 2 Kattoläpikäsitelmä, suoraan läpikäsitelmä
  - 3 Erikoisvalokangas, suoraan läpikäsitelmä
  - 4 Ura- ja katonpintaa EPS-levy
  - 5 ulkoseinällä läpikäsitelmä
- 200 mm
- 1 Kattovaikennetta, teräsbetoni- ja keraamiosuutien mukaan
  - 2 Pöytäseinä + huoneistojen mukaan
- AKS/ELÄÄNTASOLUKU U:ra 5/3 4B  
LMAANENERISTÄVYYS: R<sub>w</sub> ≥ 55 dB  
PALONESTOLUOKKA: REI 90

- VP 62 Väliö**  
VSS:n suoran aluksen
- 1 Pöytäseinä ja -kiskot + huoneistojen mukaan
  - 2 Suoraan läpikäsitelmä, suoraan läpikäsitelmä
  - 3 Erikoisvalokangas
  - 4 Aluepintaa ulkoseinällä EPS-levy
  - 5 Teräsbetoni
  - 6 Kevyt
  - 7 Kattovaikennetta, teräsbetoni- ja keraamiosuutien mukaan
  - 8 Pöytäseinä + huoneistojen mukaan
- 20 mm  
20 mm  
35 mm  
50 mm  
300 mm  
80 mm
- AKS/ELÄÄNTASOLUKU U:ra 5/3 4B  
LMAANENERISTÄVYYS: R<sub>w</sub> ≥ 55 dB  
PALONESTOLUOKKA: REI 90

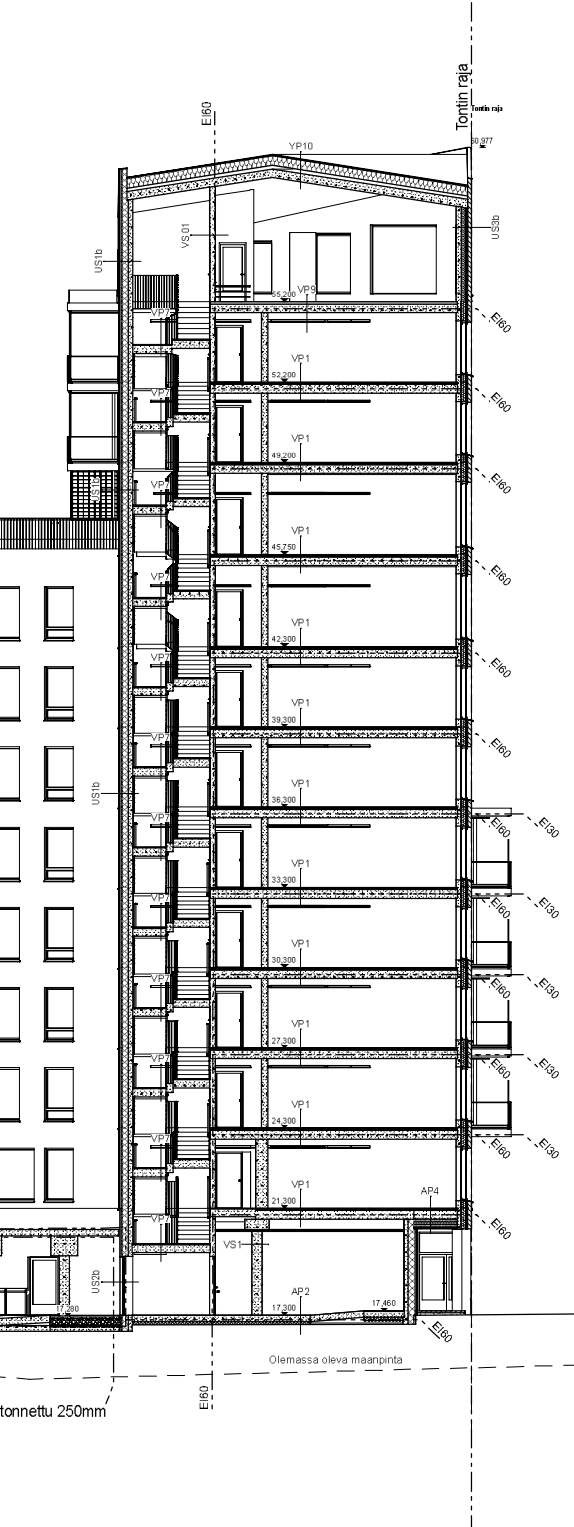
- VP 63 Väliö**  
VSS:n kiskojen aluksen
- 1 Pöytäseinä ja -kiskot + huoneistojen mukaan
  - 2 Tasa
  - 3 Teräsbetoni
  - 4 Kevyt
  - 5 Kattovaikennetta, teräsbetoni- ja keraamiosuutien mukaan
  - 6 Pöytäseinä + huoneistojen mukaan
- 20 mm  
20 mm  
50 mm  
300 mm  
80 mm
- AKS/ELÄÄNTASOLUKU U:ra 5/3 4B  
LMAANENERISTÄVYYS: R<sub>w</sub> ≥ 55 dB  
PALONESTOLUOKKA: REI 90



Autohalli luvassa  
17-1632-19-A

Olemassa oleva maanpinta

Lupa-alueen raja, loitonnettu 250mm



- AP 62 Aluekiskot**  
Käyttö: laitteita
- 1 Pöytäseinä ja -kiskot + huoneistojen mukaan
  - 2 Kattovaikennetta, teräsbetoni- ja keraamiosuutien mukaan
  - 3 EPS 100 Latta
  - 4 EPS 100 Latta
  - 5 Suojapintaa, suoraan läpikäsitelmä
- 20 mm  
20 mm  
130 mm  
130 mm  
>300 mm
- U:RAU=U:ra 5/3 4B WNKZ

- VP 66 Väliö**  
Pöytäseinä ja -kiskot
- 1 Pöytäseinä ja -kiskot + huoneistojen mukaan
  - 2 Tasa
  - 3 Lattapintaa
  - 4 Pöytäseinä + huoneistojen mukaan
- 20 mm  
10 mm  
300 mm
- VP 67 Väliö**  
Pöytäseinä ja -kiskot
- 1 Pöytäseinä ja -kiskot + huoneistojen mukaan
  - 2 Tasa
  - 3 Lattapintaa
  - 4 Pöytäseinä + huoneistojen mukaan
- 20 mm  
10 mm  
300 mm

- VP 10 Yläpöytä**  
Teräsbetoni, kiskot
- 1 Suoraan läpikäsitelmä, VSS ja kiskot + huoneistojen mukaan
  - 2 Suoraan läpikäsitelmä, VSS
  - 3 Aluepintaa
  - 4 Hyväksytty kiskot
  - 5 Tasa
  - 6 Kattovaikennetta, teräsbetoni- ja keraamiosuutien mukaan
  - 7 Pöytäseinä + huoneistojen mukaan
- 20 mm  
300 mm  
300 mm  
80 mm  
200 mm
- LMAANENERISTÄVYYS: R<sub>w</sub> ≥ 55 dB  
PALONESTOLUOKKA: REI 90

- VP 63 Väliö**  
Teräsbetoni ja kiskot, laitteita
- 1 Pöytäseinä ja -kiskot + huoneistojen mukaan
  - 2 Suoraan läpikäsitelmä
  - 3 Suoraan läpikäsitelmä
  - 4 Lattapintaa
  - 5 Suojapintaa
  - 6 Aluepintaa
  - 7 Kattovaikennetta, teräsbetoni- ja keraamiosuutien mukaan
  - 8 Pöytäseinä + huoneistojen mukaan
- 20 mm  
20 mm  
200 mm
- LMAANENERISTÄVYYS: R<sub>w</sub> ≥ 55 dB  
PALONESTOLUOKKA: REI 100

- VP 64 Väliö**  
Teräsbetoni ja kiskot, laitteita
- 1 Pöytäseinä ja -kiskot + huoneistojen mukaan
  - 2 Suoraan läpikäsitelmä
  - 3 Suoraan läpikäsitelmä
  - 4 Lattapintaa
  - 5 Suojapintaa
  - 6 Aluepintaa
  - 7 Kattovaikennetta, teräsbetoni- ja keraamiosuutien mukaan
  - 8 Pöytäseinä + huoneistojen mukaan
- 20 mm  
20 mm  
200 mm
- LMAANENERISTÄVYYS: R<sub>w</sub> ≥ 55 dB  
PALONESTOLUOKKA: REI 100

- VP 65 Väliö**  
Teräsbetoni ja kiskot, laitteita
- 1 Pöytäseinä ja -kiskot + huoneistojen mukaan
  - 2 Suoraan läpikäsitelmä
  - 3 Suoraan läpikäsitelmä
  - 4 Lattapintaa
  - 5 Suojapintaa
  - 6 Aluepintaa
  - 7 Kattovaikennetta, teräsbetoni- ja keraamiosuutien mukaan
  - 8 Pöytäseinä + huoneistojen mukaan
- 20 mm  
20 mm  
200 mm
- LMAANENERISTÄVYYS: R<sub>w</sub> ≥ 55 dB  
PALONESTOLUOKKA: REI 100

- AP 64 Aluekiskot**  
Käyttö: laitteita
- 1 Pöytäseinä ja -kiskot + huoneistojen mukaan
  - 2 Kattovaikennetta, teräsbetoni- ja keraamiosuutien mukaan
  - 3 EPS 100 Latta
  - 4 EPS 100 Latta
  - 5 Suojapintaa, suoraan läpikäsitelmä
- 20 mm  
20 mm  
130 mm  
130 mm  
>300 mm
- U:RAU=U:ra 5/3 4B WNKZ

- JS 61 Ulkoseinä**  
Sisä- ja ulkoseinät
- 1 Sisäseinä
  - 2 Teräsbetoni- ja kiskot + huoneistojen mukaan
  - 3 Aluepintaa
  - 4 Teräsbetoni- ja kiskot + huoneistojen mukaan
  - 5 Pöytäseinä ja -kiskot + huoneistojen mukaan
- 20 mm  
80 mm  
200 mm  
150-180 mm
- LMAANENERISTÄVYYS: R<sub>w</sub> ≥ 55 dB  
PALONESTOLUOKKA: REI 240, 180 mm REI 23

- JS 62 Ulkoseinä**  
Sisä- ja ulkoseinät
- 1 Pöytäseinä ja -kiskot + huoneistojen mukaan
  - 2 Teräsbetoni- ja kiskot + huoneistojen mukaan
  - 3 Aluepintaa
  - 4 Teräsbetoni- ja kiskot + huoneistojen mukaan
  - 5 Pöytäseinä ja -kiskot + huoneistojen mukaan
- 80 mm  
200 mm  
150-180 mm
- LMAANENERISTÄVYYS: R<sub>w</sub> ≥ 55 dB  
PALONESTOLUOKKA: REI 240, 180 mm REI 23

- JS 63 Ulkoseinä**  
Sisä- ja ulkoseinät
- 1 Pöytäseinä ja -kiskot + huoneistojen mukaan
  - 2 Teräsbetoni- ja kiskot + huoneistojen mukaan
  - 3 Aluepintaa
  - 4 Teräsbetoni- ja kiskot + huoneistojen mukaan
  - 5 Pöytäseinä ja -kiskot + huoneistojen mukaan
- 80 mm  
200 mm  
150-180 mm
- LMAANENERISTÄVYYS: R<sub>w</sub> ≥ 55 dB  
PALONESTOLUOKKA: REI 240, 180 mm REI 23

- VS 61 Sisäseinä**  
Sisä- ja ulkoseinät
- 1 Pöytäseinä ja -kiskot + huoneistojen mukaan
  - 2 Teräsbetoni- ja kiskot + huoneistojen mukaan
  - 3 Aluepintaa
  - 4 Teräsbetoni- ja kiskot + huoneistojen mukaan
  - 5 Pöytäseinä ja -kiskot + huoneistojen mukaan
- 200 mm
- LMAANENERISTÄVYYS: R<sub>w</sub> ≥ 55 dB  
PALONESTOLUOKKA: REI 240, 180 mm REI 23

- VS 62 Sisäseinä**  
Sisä- ja ulkoseinät
- 1 Pöytäseinä ja -kiskot + huoneistojen mukaan
  - 2 Teräsbetoni- ja kiskot + huoneistojen mukaan
  - 3 Aluepintaa
  - 4 Teräsbetoni- ja kiskot + huoneistojen mukaan
  - 5 Pöytäseinä ja -kiskot + huoneistojen mukaan
- 200 mm
- LMAANENERISTÄVYYS: R<sub>w</sub> ≥ 55 dB  
PALONESTOLUOKKA: REI 100

- KS 63 Kattorakenne**  
VSS:n suoran aluksen
- 1 Teräsbetoni- ja kiskot + huoneistojen mukaan
  - 2 Suoraan läpikäsitelmä, VSS ja kiskot + huoneistojen mukaan
  - 3 Aluepintaa
  - 4 Teräsbetoni- ja kiskot + huoneistojen mukaan
  - 5 Kattovaikennetta, teräsbetoni- ja keraamiosuutien mukaan
  - 6 Pöytäseinä + huoneistojen mukaan
  - 7 Kattovaikennetta, teräsbetoni- ja keraamiosuutien mukaan
  - 8 Pöytäseinä + huoneistojen mukaan
- 200 mm  
200 mm  
100 mm  
20 mm  
150 mm  
300 mm
- LMAANENERISTÄVYYS: R<sub>w</sub> ≥ 55 dB  
PALONESTOLUOKKA: REI 100

- AP 64 Aluekiskot**  
Käyttö: laitteita
- 1 Pöytäseinä ja -kiskot + huoneistojen mukaan
  - 2 Kattovaikennetta, teräsbetoni- ja keraamiosuutien mukaan
  - 3 EPS 100 Latta
  - 4 EPS 100 Latta
  - 5 Suojapintaa, suoraan läpikäsitelmä
- 20 mm  
20 mm  
130 mm  
130 mm  
>300 mm
- U:RAU=U:ra 5/3 4B WNKZ

Asunto Oy		Helsingin Tenderinlenkki 6	
KOISA	KORTTELI/TILA	TONTTI/ALUE	VIRKAKAHTIENMÄÄRITÄJÄ
91	17 105	4	LUPA-ALUE
YHTEISÖNOMINEN			PIIRUSTUKSET
			JOOSEF AHO
UUDISRAKENNUS			PAÄPIIRUSTUS
			MITTAUS
Asunto Oy Helsingin Tenderinlenkki 6 Tenderinlenkki 6 Helsinki 00521			1:100
ARK: Oy			UUNN
Puh: 0904100000	Vesa Luukkainen	050 4131 085	09.09.2016
00120 HELSINKI	vesa.luukkainen@ark.fi		ARK 004-002
			Tenderinlenkki 6



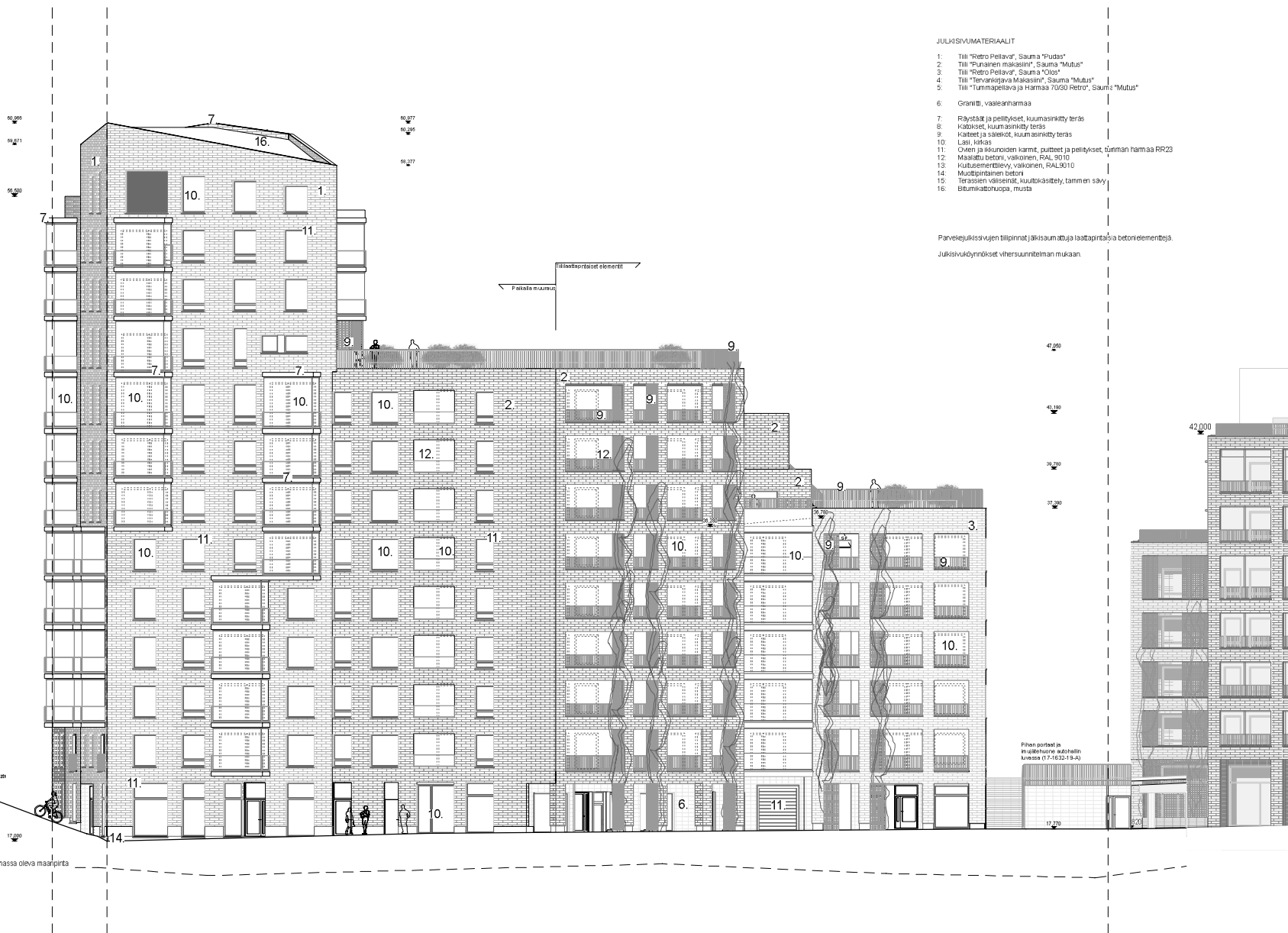
JULKISIVUMATERIAALIT

- 1: Tiili "Retro Pellava", Sauma "Pudas"
- 2: Tiili "Punainen makasini", Sauma "Mutus"
- 3: Tiili "Retro Pellava", Sauma "Oros"
- 4: Tiili "Tervankirjava Makasini", Sauma "Mutus"
- 5: Tiili "Tummapellava ja Harmaa 70/30 Retro", Sauma "Mutus"
- 6: Granitti, vaaleanharmaa
- 7: Rävystää ja pellitykset, kuumasinkitty teräs
- 8: Katokset, kuumasinkitty teräs
- 9: Kaiteet ja säleiköt, kuumasinkitty teräs
- 10: Lasi, kirkas
- 11: Ovisen ja ikkunoiden karmit, puitteet ja pellitykset, tumman harmaa RR23
- 12: Maalattu betoni, valkoinen, RAL 9010
- 13: Kuitusementilevy, valkoinen, RAL 9010
- 14: Muottipintainen betoni
- 15: Terassien väliseinät, kuultokasittely, tammen sävy
- 16: Etumikkahuopa, musta

Parvekejulkisivujen tilipinnat laattapintaisia betonielementtejä.

Julkisivuköynnökset vihersuunnitelman mukaan.

Asunto Oy		Helsingin Tenderinlenkki 6	
KUUSI	KORTTELITILA	TONTTI/PAIK	VÄHKKÄRKAISTANMERKINTÄ
91	17105	4	
SAVONKANTAMENFIDE		PIIRUSTUSLAJI	JURISDIKTIO
JUU DISRAKENUUS		PÄÄPIIRUSTUS	19
SAVONKANTAMENFIDE		PIIRUSTUSLAJI	1100
Asunto Oy Helsingin Tenderinlenkki 6		Julkisivu pohjoisesta	1:100
Tenderinlenkki 6 Helsinki 00520		ARKI Oy	09.09.2016
ARKI Oy		Vesa Lavikainen	050 41 31 005
Punavuorokatu 5 B 5		vesilavikainen@ark1.fi	09.09.2016
00120 HELSINKI			ARK 005-001
			Tenderinlenkki 6



JULKISIVUMATERIAALIT

- 1: Tiili "Retro Pellava", Sauma "Pudas"
- 2: Tiili "Punainen makasiini", Sauma "Mutus"
- 3: Tiili "Retro Pellava", Sauma "Olso"
- 4: Tiili "Tepanleijona Makasiini", Sauma "Mutus"
- 5: Tiili "Tummapeltava ja Harmaa 7030 Retro", Sauma "Mutus"
- 6: Granitti, vaaleanharmaa
- 7: Räystää ja pellitykset, kuusasiirity teräs
- 8: Kiskot, kuusasiirity teräs
- 9: Katteet ja säleket, kuusasiirity teräs
- 10: Lasi, kirkas
- 11: Ovien ja ikkunoiden karmit, puutteet ja pellitykset, tumman hammaa RR23
- 12: Maalattu betoni, valkoinen, RAL 9010
- 13: Huuhtausmentelävy, valkoinen, RAL3010
- 14: Muuttipintainen betoni
- 15: Teräsoien väliseinät, kuutkakasitely, tammien sävy
- 16: Stuumikattokäpse, musta

Pärvejulkisivujen tilipinnat jaksautettuja laattapintaisia betonelementtejä.

Julkisivukäynnökset vihersuunnitelman mukaan.

KODI	HOITOTILI	SIIVITYS	YHTEISÖN HOITOKAUSI	LUOVUTUS
61	17105	4		
YHTEISÖNHOITOKAUSI	17105	4	PARVEKATTO	400000000
JULKISIVUMATERIAALIT	0	0	PARVEKATTO	20
KÄYNNÖKSET	0	0	PARVEKATTO	0
Parveikkunat	0	0	Julkisivu	1:100
ARK OY	Mika Laakonen	09.09.2016	ARK	005-002
00100 HELSINKI	www.laakonen.fi	050 4171105	09.09.2016	ARK 005-002



60,277  
59,671  
58,800  
49,230

60,856  
59,377  
45,850

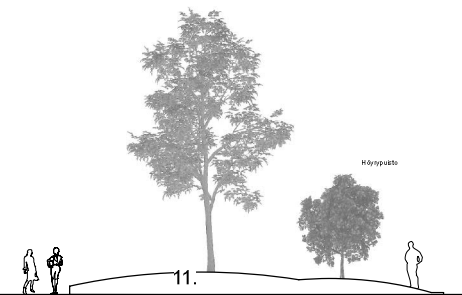


JULKISIVUMATERIAALIT

- 1: Tiili "Retro Pellava", Sauma "Fudas"
- 2: Tiili "Punainen makasiini", Sauma "Mutus"
- 3: Tiili "Retro Pellava", Sauma "Olos"
- 4: Tiili "Tervankirjava Makasiini", Sauma "Mutus"
- 5: Tiili "Tummapelleva ja Harmaa 70/30 Retro", Sauma "Mutus"
- 6: Granitti, vaaleanharmaa
- 7: Räystäät ja pellitykset, kuumasinkitty teräs
- 8: Katokset, kuumasinkitty teräs
- 9: Kaiteet ja saleikot, kuumasinkitty teräs
- 10: Lasi, kirkas
- 11: Ovisen ja ikkunoiden karmit, puitteet ja pellitykset, tumman hamaa RR23
- 12: Maalattu betoni, valkoinen, RAL 9010
- 13: Kuitusementtilevy, valkoinen, RAL 9010
- 14: Muotittainen betoni
- 15: Terassien väliseinät, kuultokäsittely, tammen sävy
- 16: Bitumikattohuopa, musta

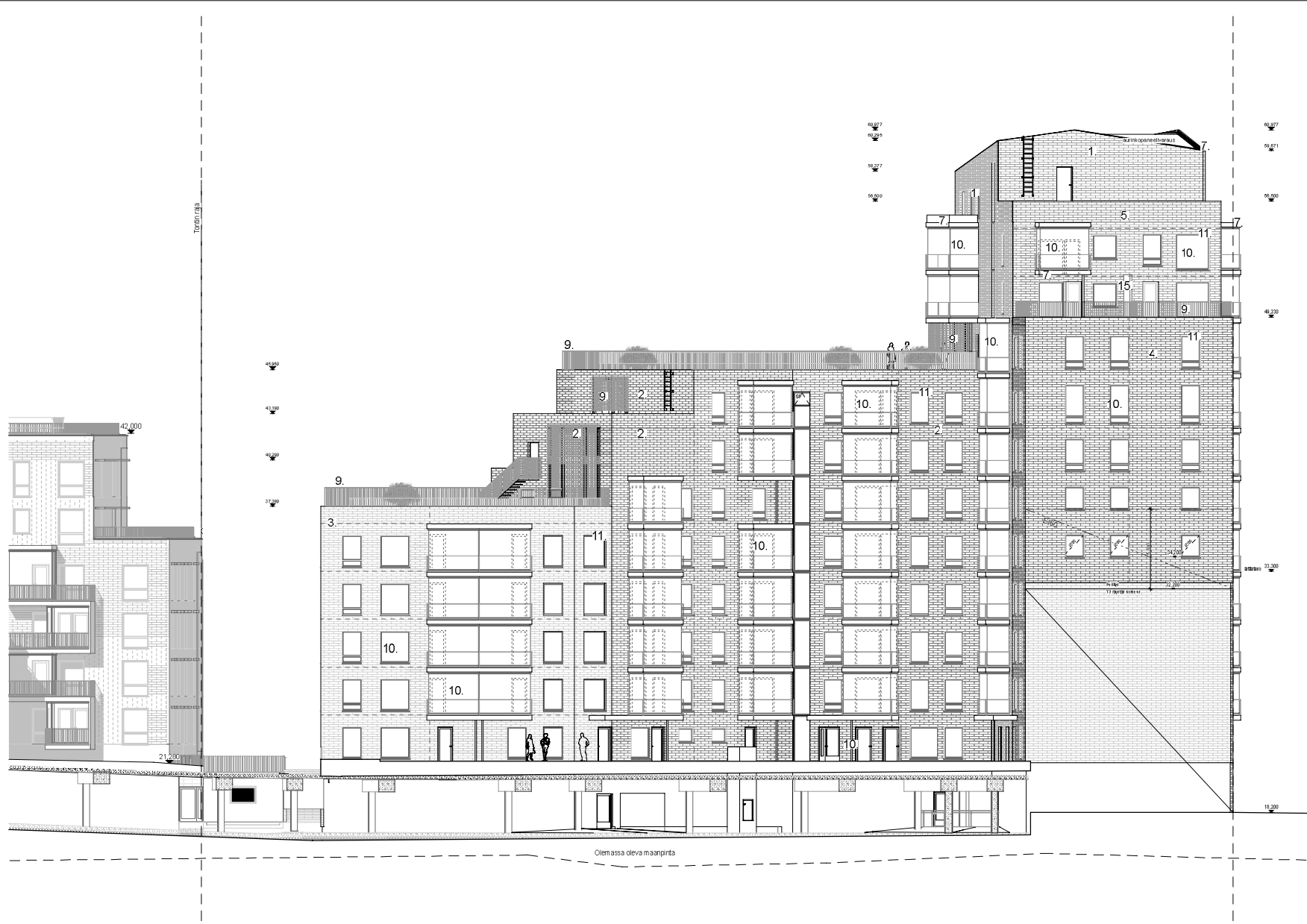
Parvekejulkisivujen tiilipinnat laattapintaisia betonielementtejä.

Julkisivuköynnökset vihersuunnitelman mukaan.



Olemassa oleva maanpinta

Asunto Oy		Helsingin Tenderinlenkki 6	
KUUSA	KORTTELITILIA	TONTTI/FRONTI	VÄHKKÄKÄNTÄMÄNROOIKKA
91	171105	4	LUPALUKKU
SAVANKUUTTIMENROO			PIIRITTEILÄI
JUU DISRAKENUUS			JUOSSAANRO
SAVANKUUTTIMENROO			PÄÄPIIRUSTUS
Asunto Oy Helsingin Tenderinlenkki 6			21
Tenderinlenkki 6 Helsinki 00520			PIIRITTEILÄI
ARK Oy			Julkisivu etelään
Puhelinnumero 09 505 1111	Vesirakentamisen		1:100
20120 HELSINKI	vesirakentaminen@ark.fi	050 4131 005	09.09.2016
			ARK 005-003
			Tenderinlenkki 6



- JULKISIVUMATERIAALIT
- 1: Tiili "Retro Pellava", Sauma "Pudas"
  - 2: Tiili "Punainen m. akasini", Sauma "Mutus"
  - 3: Tiili "Retro Pellava", Sauma "Olus"
  - 4: Tiili "Tervakivisa-Macasin", Sauma "Mutus"
  - 5: Tiili "Tummapellava ja Harmaa 70/30 Retro", Sauma "Mutus"
  - 6: Granitti, vaaleanharmaa
  - 7: Ristiköt ja peitetyt, kuumasinkitty teräs
  - 8: Kabitset, kuumasinkitty teräs
  - 9: Kallat ja säikeet, kuumasinkitty teräs
  - 10: Lasi, kirkas
  - 11: Ovien ja ikkunoiden karmit, puittet ja peitetyt, tumman hammaa RR23
  - 12: Maastu betoni, valkoinen, PAA 9010
  - 13: Kullusemorbettivi, valkoinen, PAA3010
  - 14: Muoipintainen betoni
  - 15: Terrasien väliseini, kuultokäsitellyt, tammien säily
  - 16: Bitumikatonhuopa, musta

Paneelijulkisivujen tilipinnat laattaspirantaisia betonielementtejä.  
 Julkisivükäytännökset viherasuenteiman mukaan.

Asunto Oy		Helsingin Tenderinlenkki 6	
KOODI	HOITAJALINJA	SOVITUSKÄY	YHTEYSHENKILÖN NIMI
SI	17105	4	
YHTEYSHENKILÖN NIMI		4	
JULKISIVUMATERIAALIT		22	
Asunto Oy Helsingin Tenderinlenkki 6			
Tenderinlenkki 6 Helsinki 00520			
ARK OY			
00100 HELSINKI			
09.09.2016	ARK	005-004	