

PALO-OASTONTI:
 Rakennuksen paloaluksi on P1.
 Asunot on osastoitu huoneistoin E160 lukan rakennuksen. Rakennusurako on R120 loppuinen.
 Tekniikan- ja yhteistilojen osastointi osastoittu ja suojasto on E160 loppuinen valittujen ja välittömien osien. Huoneistovälit ovat osastoittu E160 ja korvien rakenteiden luokkavastusta R120.
 Kis. erillinen päätökseen suunnitella.

SAVUNPOISTO:
 Pölyhuoneiden savurpoisto järjestetään ylimääräisessä kerroksessa sijaitsevan sähköistävän savurpoistokurjan avulla. Aukkosmekanismi sijaitsee porrashuoneessa.
 Väestöjen savurpoisto järjestetään autohallin kautta.
 Autohallin savurpoisto järjestetään yhden savurpoistokäytävän kautta. Autohallin savurpoiston laukaisu sijaitsee ajorannin päässä. Kulkuväin ulkopuolella korjauspaikalla lukussa kaappissa.
 Lieke- ja hiilijätien savurpoisto hoidetaan alko-oven kautta.
 Kis. erillinen päätökseen suunnitella.

PALOVARJOITTIMET:
 Asunossa on osastoitujen mukaiset verkkoitettavat kytketyt palovaroittimet.

ALKUSAMMUTUSKALUSTO:
 Kertohallissa on käsiammutin (1 kpl).

LÄMMITYS:
 Lämmitysjärjestelmä on vesikielinen lämmitys (kaukolämpö).

ILMANVAHTO:
 Rakennuksessa on asurukohtainen koneellinen ilmanvaihto.

VESI:
 Rakennukset liitetään kaupungin vesi-, jätevesi- sekä hulevesiverkkoon.

ENERGIA: (kaavanmääräys asustilavien energian luottamisesta tontilla):
 60 vesikielisiä asennettavia aurokollektoreita.

ÄÄNIERISTYS:
 Äänieristykset ja konsensukset YM:n asetuksen mukaan.
 Rakennuksen väestöön lähettävät äänitasovälit ovat asennettavien mukaiset: 20 db:n
 Maaneristeen puoleisella julkisivulla 40 db (mihö) / 37 db (muid.) / 20 db:ssä 41 / 38 db ja sen kollektoidissa
 38 / 35 db.
 Kis. erillinen meluseisitys.

OVEN VAPAA KULKUALKKIO:
 Yhteisten tilojen ovien, asuntojen porrastalo-ovien ja parvekkeiden vapaa kulkusuike on leveydeltä ≥ 800 mm.
 Asuntojen sisäiset 60 leveydeltä olevat ovet ovat 100 mm asetuksen vapaaista kulkusuikeista.

ESTEETÖMYYSI:
 Asuntojen oheisissa kylpyhuoneissa ja keittiöissä on halk. 1300 mm kokoinen LE-ymppä. Yhteistilat, porrastalot sekä liikkeet on mitoitettu 1500 mm pyörätörmävyöryillä.

KYNNYSKORKEUS:
 Asuinhuoneiden, kylpyhuoneiden, asuntojen sisäkäytävien, yhteis- ja yhteistilojen kynnyskorkeudet toteutetaan YM:n asetuksen mukaisesti.

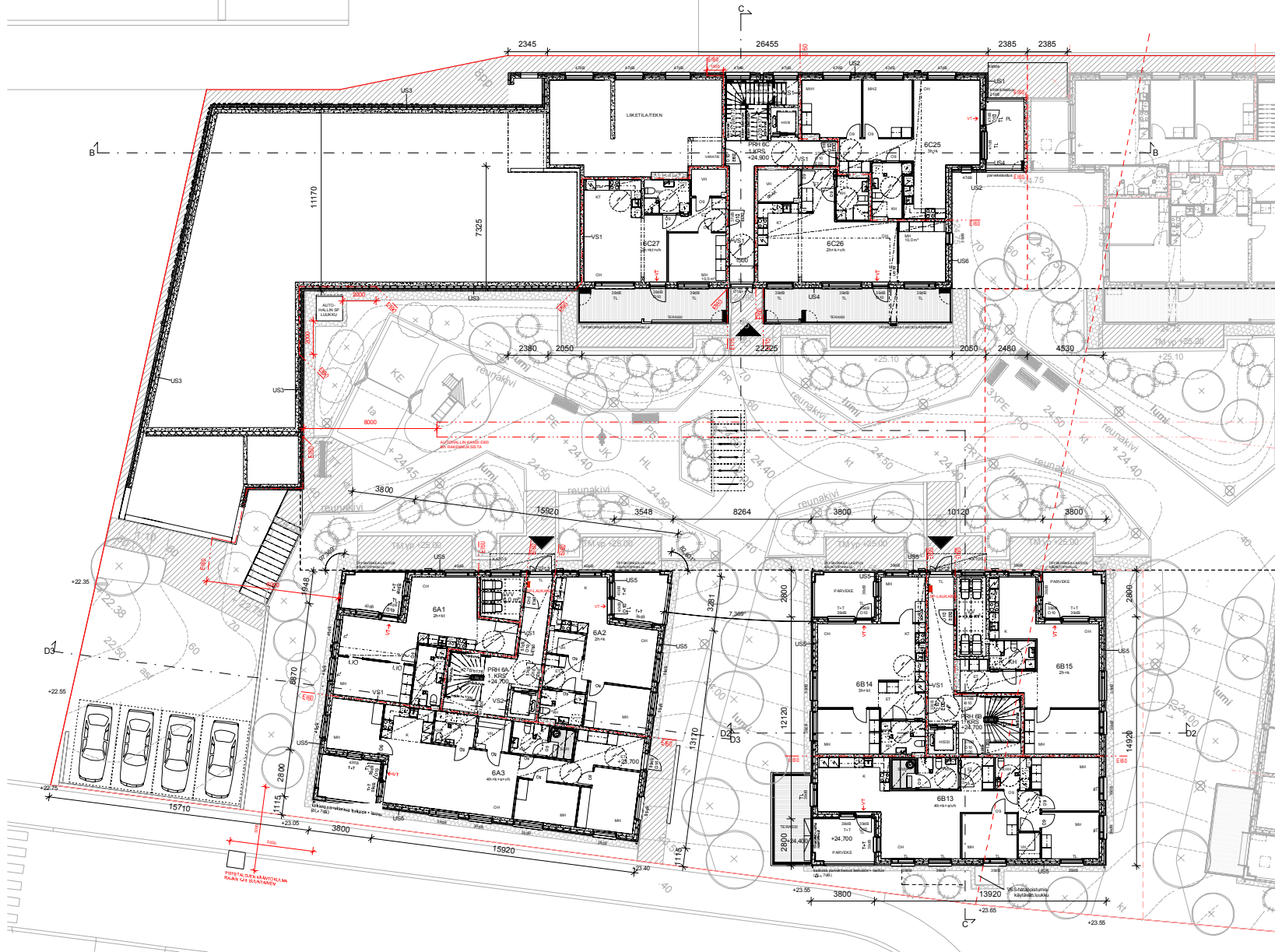
TURVALASTI:
 Ovien laajuuksien alla 700 mm jämsät taspinat ovat turvalastit.
 Laatuksat, joihin on vaara törmätä, merkittään kaksiosaisella 0,9 m ja 1,5 m korkeudella sijoitettavalla huoneetunturilla.

TAUSTOINFORMATION: KOKO KORTTELIN TUNNUS
 ETRS-GK25 / N2000

KODA	KORTTELIN TUNNUS	TONTIN NRO	RAKENNELOUN TUNNUS
28	000	27	
RAKENNUSOHJE	UUDISRAKENNUS	PIIRUSTUSLAJ	SIKRO NRO
RAKENNUSOHJE	UUDISRAKENNUS	PIIRUSTUSLAJ	2/22
RAKENNUSOHJE	UUDISRAKENNUS	PIIRUSTUSLAJ	PIIRUSTUSLAJ
As Oy Helsingin Lansmanni		As Oy Helsingin Lansmanni	1: 100
Lasi Kyytiä Tie 6, 00550 Helsinki		Lasi Kyytiä Tie 6, 00550 Helsinki	

ARKITEHTI	TYÖ NRO	PIIR NRO	MUUTOS
ARKITEHDIT ANTILLA & RUSANEN OY			
AAR			
18.9.2020			
Tehtäväkäsikirja © Arkkitehdit Antilla & Rusanen Oy			

ARK - 350 - 003-10 -



PALO-OSASTONTI:
 Rakennuksen paloalaluokka on P1.
 Asunnat on osastoittu huoneistoina EIOK-luokan rakennuksien. Rakennus on R120-luokan.
 Tekniikan- ja yhteistöiden osastot on osastoittu ja asunnosta on EIOK-luokkaa vaipottujen ja väliseinien osalta. Ilmanvaihtojärjestelmä on EIOK ja katekannen rakenteiden lukkuvälisiä R120.
 Kis. erillinen päätökseen suunnitella.

SAVUNPOISTO:
 Porrasluukkujen savunpoisto järjestetään ylimääräisessä kerronassa sijaitsevan sähköisesti laukaistavan savunpoistokurjan avulla. Aukosaukoniemi sijaitsee porrashuoneessa.
 Valtiovien savunpoisto järjestetään automaattisesti.
 Automaattinen savunpoisto järjestetään yhden savunpoistokeskuksen kautta. Automaattinen savunpoistolaite sijaitsee ajoneuvon päällä, kulkuvien ulkopuolella korvausvälikäytävällä.
 Lieke- ja hiilipöly savunpoistolaite sijaitsee alko-ovien kautta.
 Kis. erillinen päätökseen suunnitella.

PALOVAHJOITTIMET:
 Asunnossa on osastoyksien mukaiset verkkoittain kytketyt palovaroittimet.

ALKUSAMMUTUSKALUSTO:
 Kertohallissa on käsiammutin (1 kpl).

LÄMMITYS:
 Lämmitysjärjestelmä on vesikielinen lämmitys (kaukolämpö).

ILMANVAHTO:
 Rakennuksessa on asurkokohtainen koneellinen ilmanvaihto.

VESI:
 Rakennukset liitetään kaupungin vesi-, jätevesi- sekä hulevesiverkkoon.
ENERGIA: (kaavan määräys asustilavien energian luottamisesta tontilla):
 60 vesialueella asennetaan aurokkolpaneelia.

ÄÄNIERISTYS:
 Äänieristykset ja konsensukset YM:n asetuksen mukaan.
 Rakennuksen ulkopuolelta lähtevät äänitehoarvot ovat asennuksen mukaiset: 20 dbn.
 Maanpäällisen puolelta julkisivulla 40 db (mihoin) / 37 db (muut), 2C-luokissa 41 / 38 db ja sen kollektöröitä 38 / 35 db.
 Kis. erillinen päätökseen suunnitella.

OVIEN VAPAA KULUKUUKKO:
 Yleiset liiken oviin, asuntien paristatilojen ja parvekkeiden vapaa kulkusuhte on levytetty +800mm.
 Asuntien sisällä 600mm levytetty väleillä YM:n asetuksen vapaa kulkusuhte.

ESTEETTÖMYYS:
 Asuntien omissa, kulkuväylien ja kiertäessä on halk. 1300mm kokoinen LE ympyrä. Yhteiset tilat, paristatilojen sekä liitetään on mitoitettu 1300mm pyöreäkäytävällä.

KYNNYSKORKEUS:
 Asuntojen kynnyskorkeus, kylvöhuoneiden, asuntien sisäänkäyntöiden, yhteis- ja yleistöiden kynnyskorkeudet toteutetaan YM:n asetuksen mukaisesti.

TURVALASTI:
 Ovien laajuus ja alle 700mm jalat lasipinnat ovat turvalla.
 Lasitukset, joihin on vaara törmäily, merkittävissä osissa 0,9 m ja 1,5 m korkeudella sijoitettava huonemäärällä.

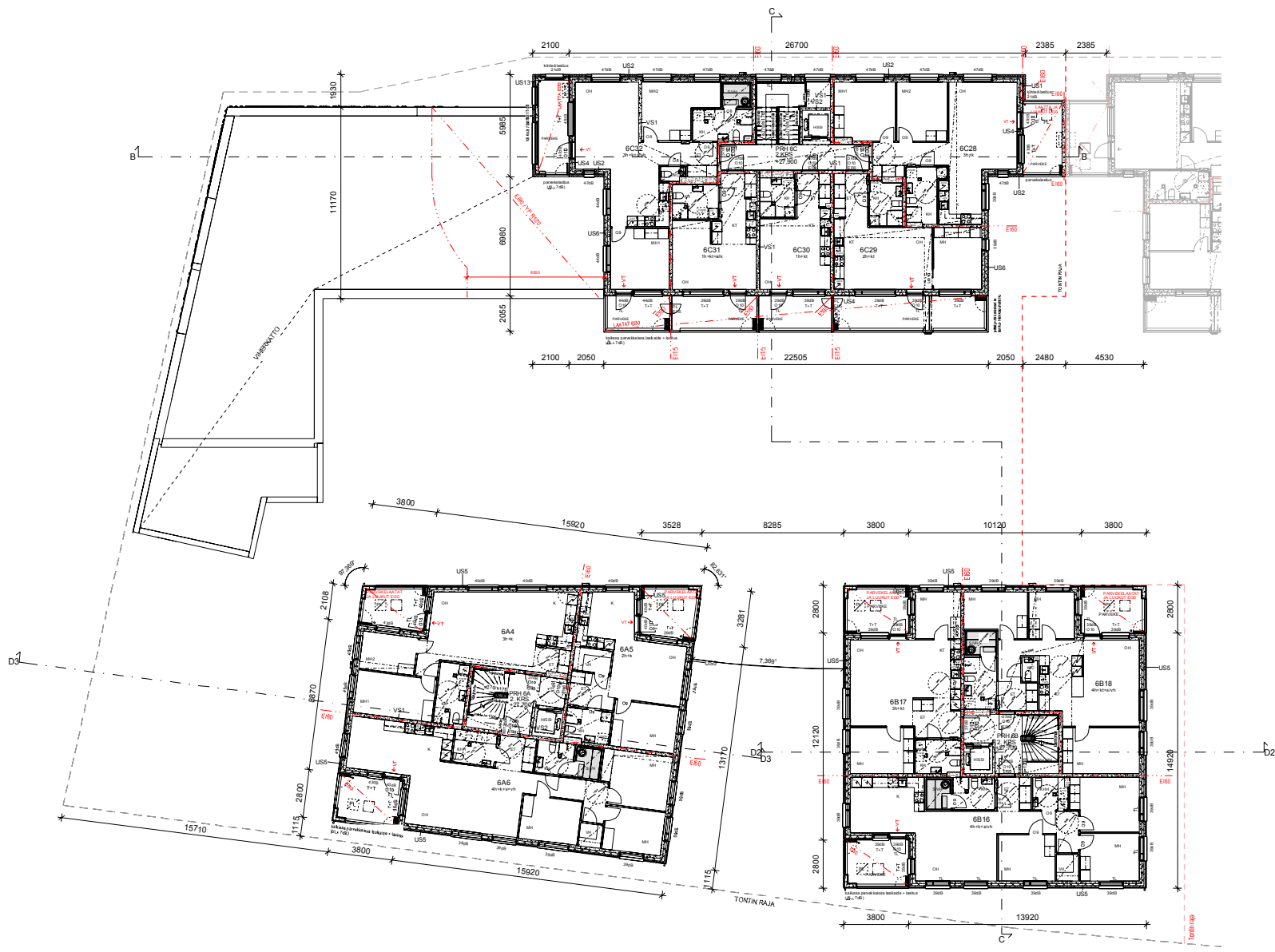
TAUSTOINFORMATIONEN: KOKO KIRJASTON
 ETRS-GCS2 / N2000

KOJA	KORTTELIALUE	TONTTINUMERO	RAKENNUSSUUNNITTELU	SIVUN NRO
28	009	27	PILVIRUOKA	3/22
RAKENNUSKOHTEEN	LUJDSISÄÄKÄS	RAKENNUSTYÖN SUUNNITTELU	MAKRAUS	1:100
As Oy Helsingin Lansmanni	Lamin Kyösti Tie 6, 00500 Helsinki	Polygraafinen, 1.kerros		

ARKKITEHTITANTTILA & RUSANEN OY
AAR ARKKITEHTITANTTILA & RUSANEN OY
 KORTTELIALUE 009 TONTTINUMERO 27
 RAKENNUSSUUNNITTELU LUJDSISÄÄKÄS RAKENNUS
 MAKRAUS
 As Oy Helsingin Lansmanni
 Lam Kyösti Tie 6, 00500 Helsinki

SAUNAA	TYÖ NO	PRO NO	MUUTOS
SAUNAA	183 2122	Jouko Ala-Karvonen	JJL

Tehtävän kuvaus: © Arkkitehtit Anttila & Rusanen Oy
 ARK - 350 - 003-11 -



- PALO-OASTONTI:**
 Rakennuksen paloaluksi on P1.
 Asunot on osastoitu huoneistoina E160-luokan rakennustalon, Rakennusurako on R120-luokainen.
 Tekniikan ja yhteistilojen osasto on osastoitu osastoittain ja asunnoista on E160-luokkaa vaipottujen ja välillisten osastit. Itä- ja länttöosastot on E160 ja kaikkien rakennusten luokkavastuu R120.
 Ks. erillinen palotekninen suunnitelma.
- SAVIJÄRJESTÖ:**
 Paritilojen savurpoisto järjestetään ylimääräisessä kerroksessa sijaitsevan sähköistetyn laukastavan savurpoistokurjan avulla. Aukausurakanomni sijaistaa porrashuoneissa.
 Väestöjen savurpoisto järjestetään automaattisesti.
 Automaattisen savurpoiston järjestetään yhden savurpoistokäytävän kautta. Automaattisen savurpoiston laukaisu sijaistaa ajamisen päässä, kulkuväylän ulkopuolella korjausavaimella lukussa kaappissa.
 Lieke- ja hiilijänteiden savurpoisto hoidetaan alku-oven kautta.
 Ks. erillinen palotekninen suunnitelma.
- PALOVAROTTIMET:**
 Asunnoissa on osastoitujen mukaiset verkkoittain kytketyt palovaroittimet.
- ALKUSAMMUTUSKALUSTO:**
 Kerhoissa on käsisammutin (1 kpl).
- LÄMMITYS:**
 Lämmitysjärjestelmä on vesikeskustalmyy (kaukolämpö).
- ILMANVAIHTO:**
 Rakennuksessa on asuukohtainen koneellinen ilmanvaihto.
- VESI:**
 Rakennukset liitetään kaupungin vesi-, jätevesi- ja viemäriverkkoon.
- ENERGIA (kaavamääräys asuistalon energian luottamisesta tontilla):**
 60 vesilähteen asennettavat aurokoneet.
- JÄÄNERISTYS:**
 Äänieristykset ja konseptuukset YM:n asetuksen mukaan.
 Rakennuksen ulkopuolelta toteutettavat äänieristysratkaisut ovat asennuksen mukaiset: 20 db:n
 Maaneristys puolelta julkisivulla 40 db (mihö) / 37 db (mää), 20-talossa 41 / 38 db ja sen kollektipäädä
 38 / 35 db.
 Ks. erillinen meluasetus.
- OVEN VAPAA KULKUVAIHTO:**
 Yleisten tilojen oviin, asuntojen porrastilojen oviin ja parvekkeiden vapaa kulkuväylä on leveydeltä >= 900 mm.
 Asuntojen sisäiset oviin välyt ovat >= 100 mm asetuksen vapaita kulkuväylä.
- ESTEETTÖMYYS:**
 Asuntojen oviin, kylpyhuoneissa ja keittiöissä on halk. 1300 mm kokoinen LE-ymppä. Yhteistilat,
 porrastilat sekä liitännät on määritelty 1500 mm pyöreäkäytävillä.
- KYNNYSKORKEUS:**
 Asuinhuoneiden, kylpyhuoneiden, asuntojen sisäkäytävien, yhteis- ja yhteistilojen
 kynnyskorkeudet toteutetaan YM:n asetuksen mukaisesti.
- TURVALASIT:**
 Oviin lasit ja alle 700 mm jalat lasipinnat ovat turvalasia.
 Lasitukset, joihin on vaara tönästä, merkitään kaaviossa 0,9 m ja 1,5 m korkeudelle sijoitettavalla
 huoneistomäärällä.

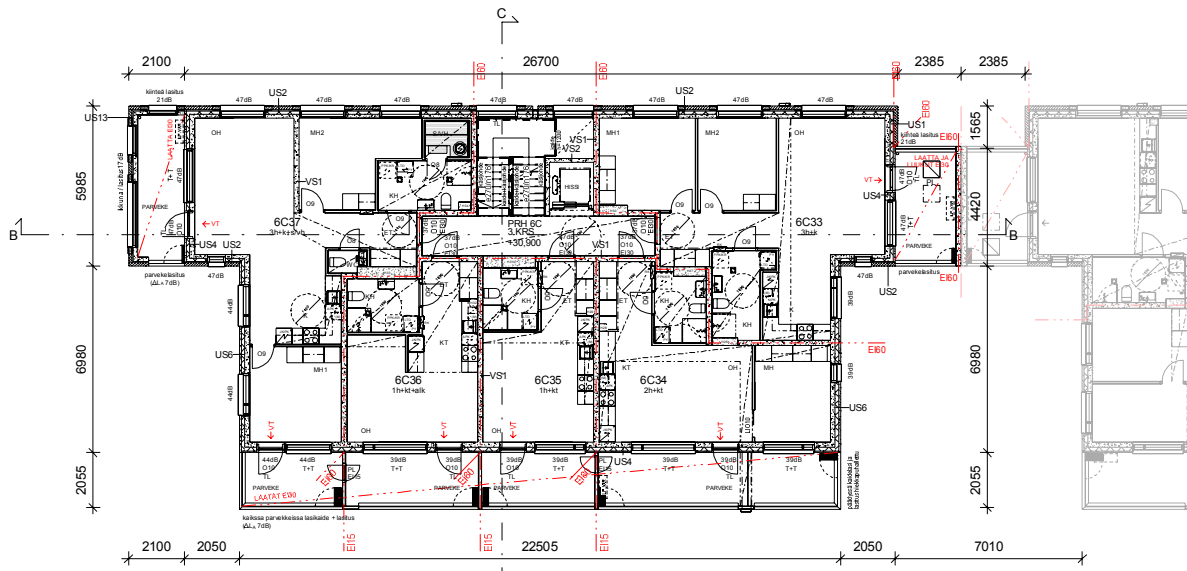
TARKOITUS: KOKONAISUUSKÄSIKIRJA			
ETRS-GK25 / NG2000			
KOKO	KORITTELUKKA	TONTINRAJA	
28	020	27	
RAKENNUSOHJE			PIIRUSTUS
LUJDIRAKENNUS			4:22
RAKENNUSOHJEEN VAIKUTUS			MITTAUS
As Oy Helsingin Lansmanni			Polygrafi, 2. kerros
Lam Yostin Tie 6, 00500 Helsinki			1:100

ARKKITEHDIT ANTELLA & RUSANEN OY
AAR **AR**
 RAKENNUKSEN
 SUUNNITTELU JA
 KÄYNNINVAIHTO
 Puh. 09 452 0000
 www.aar.fi
 P.O. BOX 1100, FIN-00101 HELSINKI

ARK - 350 - 003-12 -

SAUNAA TYÖ NO. PER. NO. MUUTOS
 SAUNNAN SUUNNITTELU JA KÄYNNINVAIHTO
 18.9.2020
 Jorras Ala-Karvin
 JJE

Tekijänoikeus © Arkkitehdit Antella & Rusanen Oy



PALO-OASASTOINTI:
 Rakennuksen puidukka on P1.
 Asunot on osastoitu huoneistoin E160-luokan rakennusosin. Rakennusrunko on R120-luokkainen. Teknisten- ja yhteistilojen osastoitu postumisteista ja asunnoista on E160-luokkaa välipohjen ja väliserien osalta. Irtaimistovarastojen palo-osastoitu on E190 ja kantavien rakenteiden luokkavaatimus R120. Kts. erillinen palotekninen suunnitelma.

SAVUNPOISTO:
 Porraahuoneiden savunpoisto järjestetään ylämäissä kerroksessa sijaitsevan sähköisesti laukahtavan savunpoistokunnan avulla. Aukausmekanismi sijaitsee porrashuoneessa. Väestösuojan savunpoisto järjestetään aurolin kautta. Auhallan savunpoisto järjestetään yhden savunpoistopisteen kautta. Auhallan savunpoiston laukaisu sijaitsee ajorampin päässä, kulkuväylän ulkopuolella kolmoisavaimella lukitussa kaapissa. Läke- ja tydöiden savunpoisto hoidetaan uko-oven kautta. Kts. erillinen palotekninen suunnitelma.

PALOVAROITTIMET:
 Asunnoissa on määrätysten mukaiset verkkovirtaan kytketyt palovaroittimet.

ALKUSAMMUTUSKALUSTO:
 Kertotilassa on kaasusammutin (1kpl).

LÄMMITYS:
 Lämmitysjärjestelmänä on vesikeskälämmitys (kaukolämpö).

ILMANVAIHTO:
 Rakennuksessa on asutokohtainen koneellinen ilmanvaihto.

VESI:
 Rakennukset liitetään kaupungin vesi- ja jätevesi- sekä huonevesiverkkoon.

ENERGIA (kaavamääritys uusituvan energian tuottamisesta tonnilta):
 6C-vesikatolle asennetaan aurinkopaneelit.

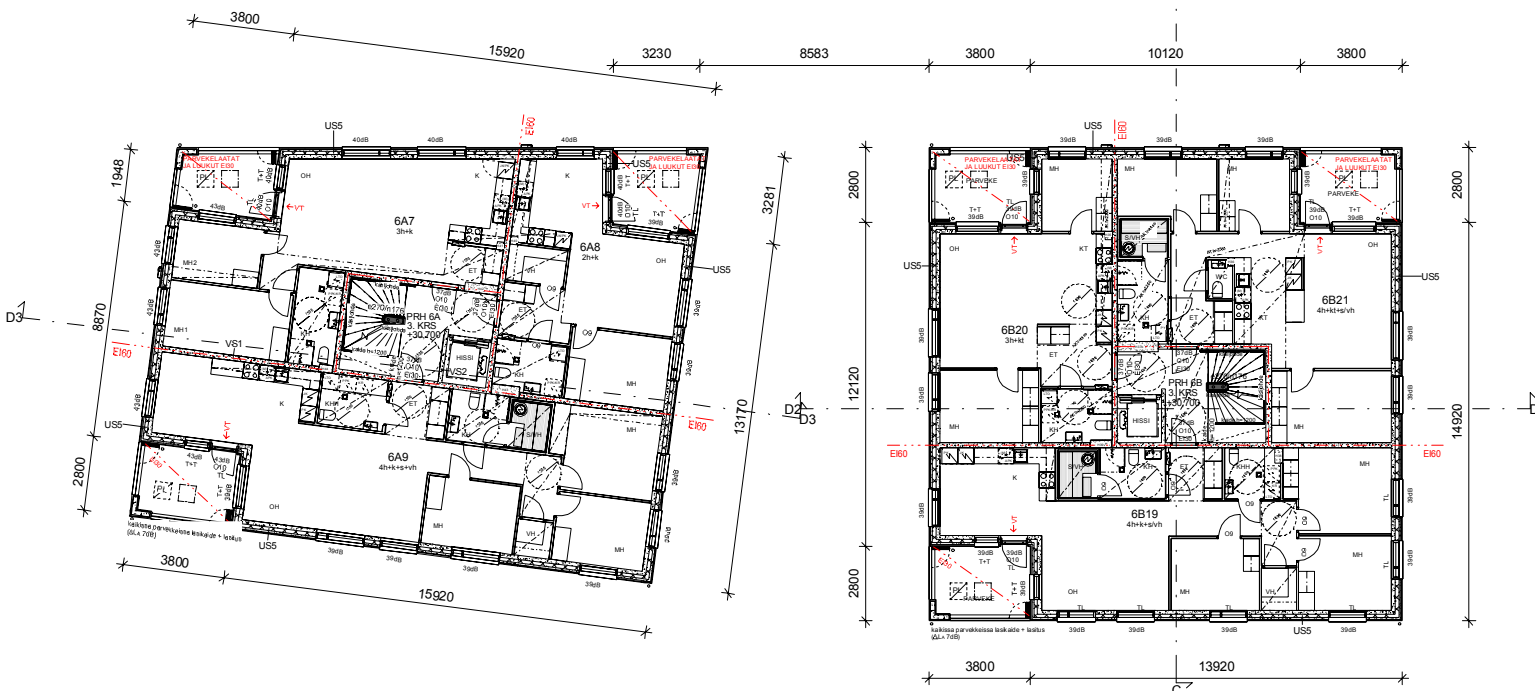
AÄNIERISTYS:
 Äänieristykset ja konesaumukset YM:n asetuksen mukaan. Rakennuksen valppaan kohdistuvat äänitasoerovaatimukset ovat asemakaavan mukaiset: 2B-talon Maaherran tien puoleisella julkisivulla 40 dB (mih/vh) / 37 dB (muut), 2C-talossa 41 / 38 dB ja sen koillispuolella 38 / 38 dB. Kts. erillinen meluselvitys.

OVIEN VAPAA KULKUKAUKKO:
 Yleisten tilojen ovien, asuntojen porrastusovien ja parvekeovien vapaa kulkukaukko on lvyedetty >850mm. Asuntojen sisäiset 9M-leväiset väliovet täyttävät YM:n asetuksen vapaasta kulkukaudesta.

ESTEETOMYYS:
 Asuntojen eteisissä, kyökyhuoneissa ja keittiöissä on halk. 1300mm kokoinen LE-ymppyrä. Yhteistilat, porrashuoneet sekä liikeilat on mitoitettu 1500mm pyörähdyysympyrällä.

KYNNYSKORKEUS:
 Asuinhuoneiden, kyökyhuoneiden, asuntojen sisäänkäyntiovien, yhteis- ja yleistöiden kynnyshkorkeudet toteutetaan YM:n asetuksen mukaisesti.

TURVALASIT:
 Ovien lasit ja alle 700mm jäävät lasipinnat ovat turvalasia. Lasitukset, joihin on vaara törmätä, merkitään kaksiosaisella 0,9 m ja 1,5 m korkeudelle sijoitettavalla huomomerkinnällä.



TASKUKOORDINAATIT O / KORKEUSJÄRJESTELMÄ
 ETRS-GK25 / N2000

K.O.S.A	KORTTELITILA	TONTTINRO	RAKENNUSLUVAN TUNNUS
28	009	27	
RAKENNUS TOIMENPIDE			PERUSTUSLÄ
UUDISRAKENNUS			JUOKS. NO
RAKENNUSKORTTEINEN JA OSOITE			522
			PERUSTUKSEN SÄLTÖ
			MITTAKAAVAT
			Pohjapiirustus, 3.kerros
			1 : 100

As Oy Helsingin Länsimäki
 Larin Kytöstin Tie 6, 00650 Helsinki

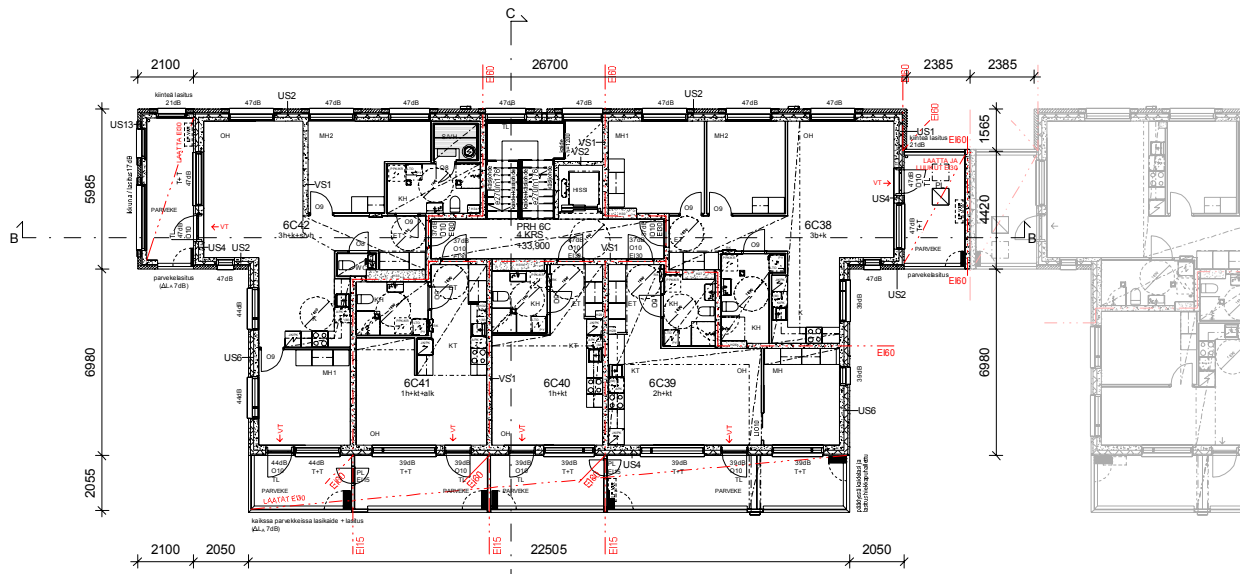
ARKKITEHDIT ANTILLA & RUSANEN OY
 ARKKITEHDIT 1A, 00100 HELSINKI
 Puh: 09 422 8000 www.aar-rus.fi
 S-POLSKA, TUUSULAN SUUNNITTELUALUE

PÄIVÄYS
 18.9.2020

Tekijänoikeus © Arkkitehdit Antilla & Rusanen Oy

SAUNN. ALA TYÖ NO. PER. NO. MUUTOS
ARK - 350 - 003-13 -

SAUNN. / YHTEYSHENKLO TARK.
 Joonas Ala-Karvia JZe



PALO-OASASTOINTI:
 Rakennuksen puidukka on P1.
 Asunot on osastoitu huoneistoin E60-luokan rakennusosin. Rakennusrunko on R120-luokainen. Teknisten- ja yhteistilojen osastoitu postumistista ja asunnoista on E60-luokkaa välipohjen ja väliserien osalta. Irtaimistovarojen palo-osastoitu on E60 ja kantavien rakenteiden luokkavaatimus R120. Kts. erillinen palotekninen suunnitelma.

SAVUNPOISTO:
 Porraahuoneiden savunpoisto järjestetään ylämaassa sijaitsevan sähköisesti laukahtavan savunpoistokunnan avulla. Aukausmekanismi sijaitsee porrashuoneessa. Väestösuojan savunpoisto järjestetään automaattisesti. Automaattinen savunpoisto laukaistaan ajorampin päässä, kulkuvien ukkopöytäkolmoisavaimella lukitussa kaapissa. Liker- ja työtöiden savunpoisto hoidetaan uko-oven kautta. Kts. erillinen palotekninen suunnitelma.

PALOVAROITTIMET:
 Asunnoissa on määrätysten mukaiset verkkovirtaan kytketyt palovaroitteet.

ALKUSAMMUTUSKALUSTO:
 Kerttöissä on kaasusammutin (1kpl).

LÄMMITYS:
 Lämmitysjärjestelmänä on vesikeskustämmitys (kaukolämpö).

ILMANVAIHTO:
 Rakennuksessa on asutokohtainen koneellinen ilmanvaihto.

VESI:
 Rakennukset liitetään kaupungin vesijätevesi- sekä huonevesiverkkoon.

ENERGIA (kaavamääritys suositun energian luottamiseksi tonnilta):
 6C-vesikatolle asennetaan aurinkopaneelit.

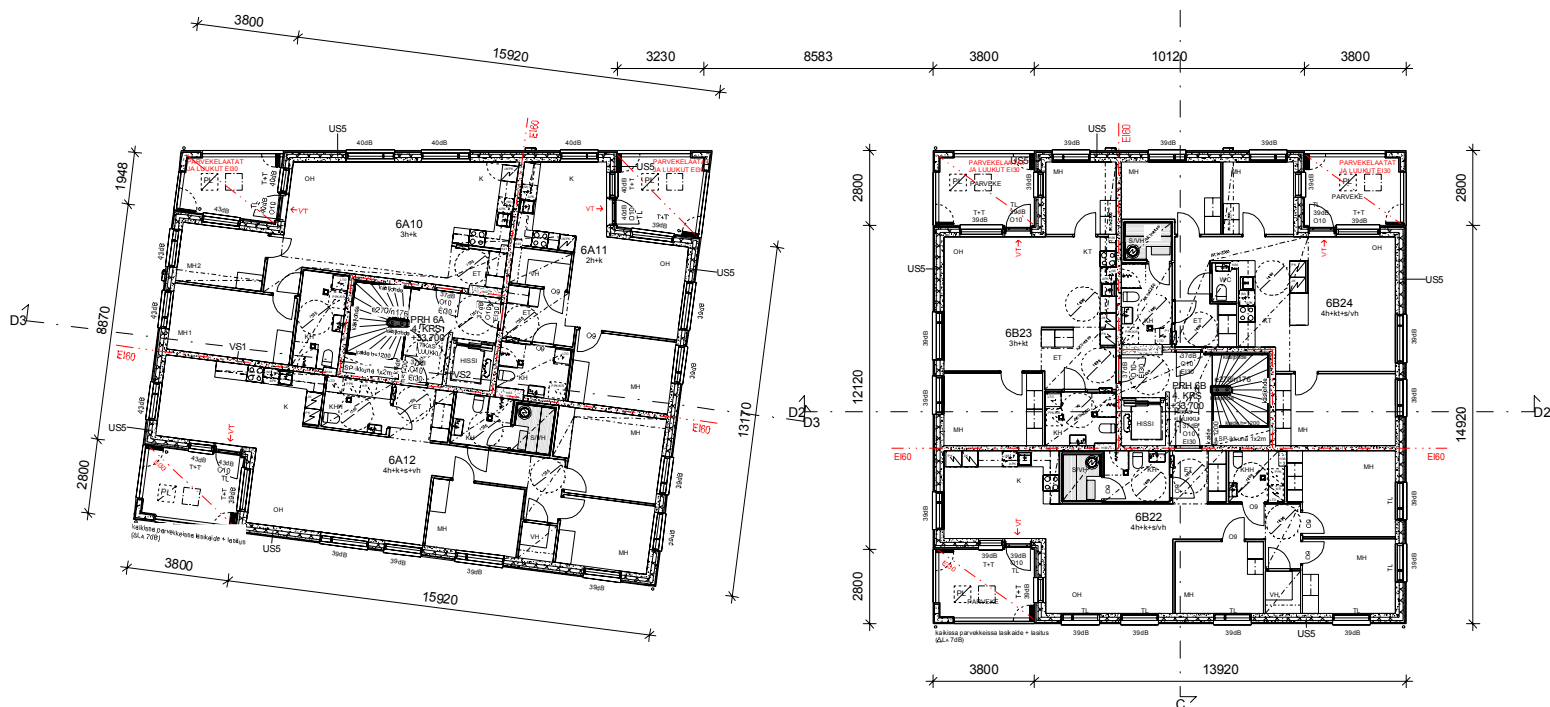
AÄNIERISTYS:
 Äänieristykset ja koneasennukset YM:n asetuksen mukaan. Rakennuksen vaihtaan kohdistuvat äänitasoeroasennukset ovat asemakaavan mukaiset: 2B-talon Maaherrantien puoleisella julkisivulla 40 dB (mihvoh) / 37 dB (muut), 2C-talossa 41 / 38 dB ja sen koillispuolella 38 / 38 dB. Kts. erillinen meluselvitys.

OVIEN VAPAA KULKUUKKO:
 Yleisten tilojen ovien, asuntojen porrastaso-ovien ja parvekeovien vapaa kulkuaukko on leveydetä >850mm. Asuntojen sisäiset 9M-leväiset välit ovat täyttyvät YM:n asetuksen vapaasta kulkuaukosta.

ESTEETOMYYS:
 Asuntojen eteisissä, kylpyhuoneissa ja keittiöissä on halk. 1300mm kokoinen LE-ymppyrä. Yhteistilat, porrashuoneet sekä liike- ja mitoitettu 1500mm pyörähäydysympyrä.

KYNNYSKORKEUS:
 Asuinhuoneiden, kylpyhuoneiden, asuntojen sisäänkäyntiovien, yhteis- ja yhteistilojen kynnyskorkeudet toteutetaan YM:n asetuksen mukaisesti.

TURVALASIT:
 Ovien lasit ja alle 700mm jäävät lasipinnat ovat turvalasia. Lasitukset, joihin on vaara törmätä, merkitään kaksiosaisella 0,9 m ja 1,5 m korkeudelle sijoitettavalla huomiomerkillä.



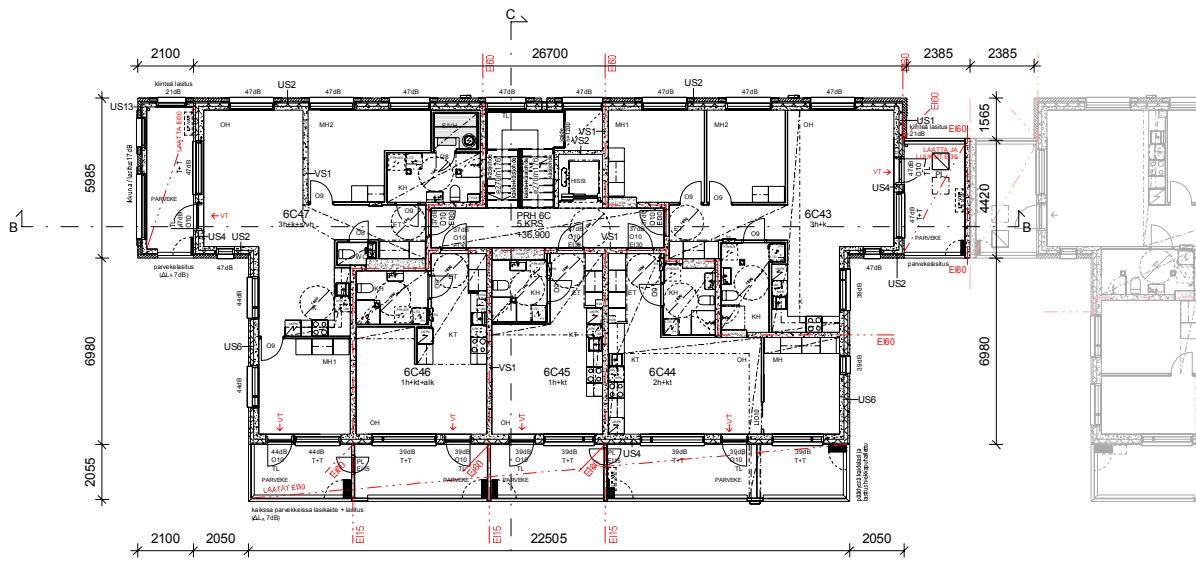
TASKUKOORDINAATIT O / KORKEUSJÄRJESTELMÄ
 ETRS-GK25 / N2000

K.O.SA	KORTTELITILA	TONTTINRO	RAKENNUSLUVAN TUNNUS
28	009	27	
RAKENNUS TOIMENPIDE	PERUSTUSLAI	JUOKS. NO	
UUDISRAKENNUS	PAJAPIRUSTUS	6/22	
RAKENNUSKORTTEINEN JA OSOITE	PIKISTUKSEN SÄLTÖ	MITTAKAAVAT	
As Oy Helsingin Länsimäki	Pöytäpiirustus, 4 kerros	1 : 100	
Larin Kyöstin Tie 6, 00650 Helsinki			

ARKKITEHDIT ANTILLA & RUSANEN OY
AAR ARKKITEHDIT 1A, 00100 HELSINKI
 Puh. 09 422 2000 www.aar.fi
 S-PÖYDÄ, TUUSULANRINKKILÄNKATU 11
 PÄIVÄYS 18.9.2020
 Tekijänoikeus © Arkkitehdit Antilla & Rusanen Oy

ARK - 350 - 003-14 -

SAUN. ALA TYÖ NO. PIR. NO. MUUTOS
 SAUN. I YHTEYSHENKILÖ TARK.
 Joonas Ala-Karvia JZe



PALO-OASASTOINTI:
Rakennuksen puiden osasto on P1.
Asunot on osastoitu huoneistoin E60-luokan rakennusosin. Rakennusrunko on R120-luokainen. Tekniikan- ja yhteistilojen osasto on osastoitu E60-luokan rakennusosin ja asunnoista on E60-luokkaa välipohjen ja väliserien osalta. Irtaimistovarojen palo-osasto on E60 ja kantavien rakenteiden luokkavaatimus R120. Kts. erillinen palotekninen suunnitelma.

SAVUNPOISTO:
Porrashuoneiden savunpoisto järjestetään ylämässä kerroksessa sijaitsevaan sähköisesti laukaavaan savunpoistokunnan avulla. Aukaisumeکانمی sijaitsee porrashuoneessa. Väestösuojan savunpoisto järjestetään automaattisesti. Automaattinen savunpoisto järjestetään yhden savunpoistopisteen kautta. Automaattinen savunpoiston laukaisu sijaitsee ajorampin päällä, kulkuväylän ulkopuolella kolmoisovaimella lukitussa kaapissa. Liike- ja työtöiden savunpoisto hoidetaan uko-oven kautta. Kts. erillinen palotekninen suunnitelma.

PALOVAROITTIMET:
Asunnoissa on määrättyjen mukaiset verkkovirtaan kytketyt palovaroittimet.

ALKUSAMMUTUSKALUSTO:
Kerttöissä on kaasusammutin (1kpl).

LÄMMITYS:
Lämmitysjärjestelmänä on vesikeskuslämmitys (kaukolämpö).

ILMANVAIHTO:
Rakennuksessa on asutokohtainen koneellinen ilmanvaihto.

VESI:
Rakennukset liitetään kaupungin vesi-, jätevesi- sekä huonevesiverkkoon.

ENERGIA (kaavamääritys uusituvan energian tuottamisesta tonnilta):
6C-vesikatolle asennetaan aurinkopaneelit.

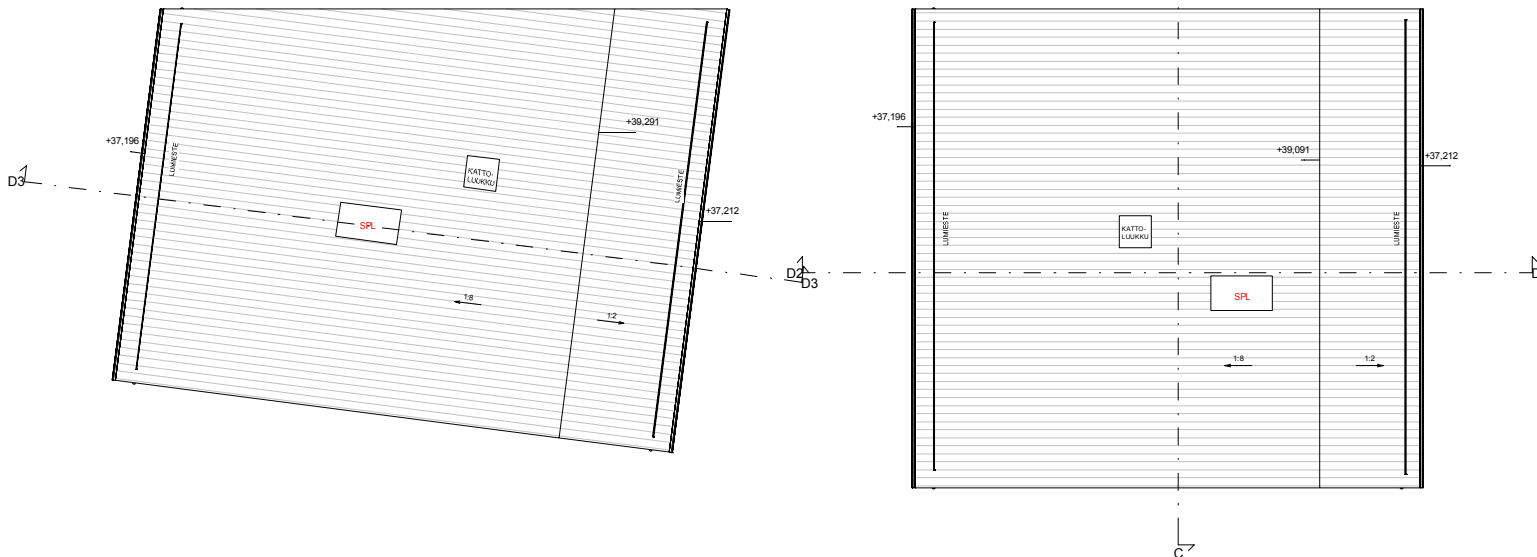
ÄÄNIERISTYS:
Äänieristykset ja koneasennukset YM:n asetuksen mukaan. Rakennuksen valitun kohdistuvat äänitasovaatimukset ovat asemakaavan mukaiset: 2B-talon Maaherran puoleisella julkisivulla 40 dB (mihvoh) / 37 dB (muut), 2C-talossa 41 / 38 dB ja sen koltisspäädyssä 38 / 38 dB. Kts. erillinen meluselvitys.

OVIEN VAPAA KULKUKAUKKO:
Yleisten tilojen ovien, asuntojen porrastusovien ja parvekeovien vapaa kulkukäytävä on leveydeltään >850mm. Asuntojen sisäiset 9M-leväiset välit ovat täyttävät YM:n asetuksen vapaasta kulkukaudesta.

ESTEETOMUUS:
Asuntojen eteisissä, kylpyhuoneissa ja keittiöissä on halk. 1300mm kokoinen LE-ymppäry. Yhteistilat, porrashuoneet sekä liikkeet on mitoitettu 1500mm pyörähdympyrällä.

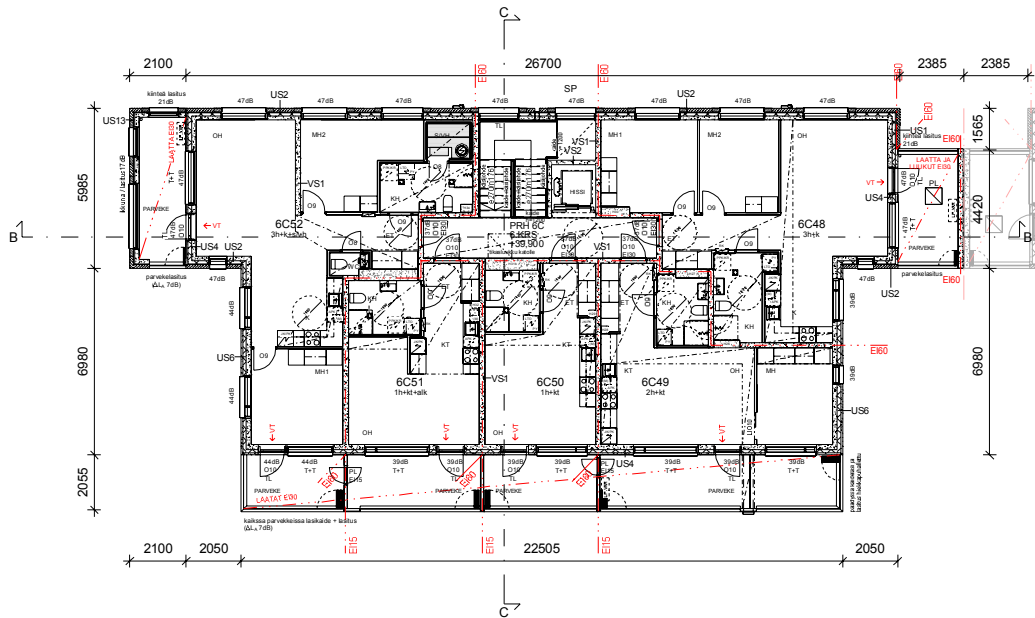
KYNNYSKORKEUS:
Asuinhuoneiden, kylpyhuoneiden, asuntojen sisäänkäyntiovien, yhteis- ja yhteistilojen kynnyskorkeudet toteutetaan YM:n asetuksen mukaisesti.

TURVALASIT:
Ovien lasit ja alle 700mm jäävät lasipinnat ovat turvalasia. Lasitukset, joihin on vaara törmätä, merkitään kaksiosaisella 0,9 m ja 1,5 m korkeudelle sijoitettavalla huomiomerkillä.



TASOKOORDINAATIT O / KORKEUSJÄRJESTELMÄ ETRS-GK25 / N2000			
K.O.SA	KORTTELITILA	TONTTINRO	RAKENNUSLUVUN TUNNUS
28	009	27	
RAKENNUS TOIMINTA	UUDISRAKENNUS	RAKENNUSKORTIN NIMI JA OSOITE	As Oy Helsingin Länsimäki Larin Kyöstin Tie 6, 00650 Helsinki
PERUSTUSLAJI	PIÄPIIRUSTUS	PIIRITUKSEN SISÄLTÖ	Potjapiirustus, 5.kerros
JUOKS. NO	7722	MITTAAVAAT	1 : 100
SUUN. ALA	TYÖ NO.	PIR. NO.	MUUTOS
ARKKITEHDIT ANTILLA & RUSANEN OY			
AAR ARKKITEHDIT ANTILLA & RUSANEN OY Puh. 09 422 8000 www.aar.fi S-POLSKA, TUUSULANVAARANVAALIA			
PÄIVÄYS	18.9.2020	SUUNN. / YHTEYSHENKILÖ	TARK.
		Jouko Ala-Karvia	JZe
Tekijänoikeus © Arkkitehdit Antilla & Rusanen Oy			

ARK - 350 - 003-15 -



PALO-OASTOINTI:
 Rakennusten paloluokka on P1.
 Asunot on osittain huoneistain E160-luokan rakennusosin. Rakennusrunto on R120-luokainen.
 Teknisten- ja yhteistilojen osastoitu poistumisteistä ja asunnoista on E160-luokkaa välipöytä ja väliseinien osalta. Irtaimistovaroitusten palo-osastoitu on E160 ja kantavien rakenteiden luokkavaatimus R120.
 Kts. erillinen päätöksellinen suunnitelma.

SAVUNPOISTO:
 Porrashuoneiden savunpoisto järjestetään ylimmässä kerroksessa sijaitsevan sähköisesti laukaistavan savunpoistokunnan avulla. Aukaisumeکانمی sijaitsee porrashuoneessa.
 Vaestuslojan savunpoisto järjestetään autohallin kautta.
 Autohallin savunpoisto järjestetään yhden savunpoistopisteen kautta. Autohallin savunpoiston laukaisu sijaitsee ajorampin päässä, kukuvoen ulkopuolella kolmivaiheilta lukitussa kaapissa.
 Liike- ja tytilojen savunpoisto hoidetaan ulko-oven kautta.
 Kts. erillinen päätöksellinen suunnitelma.

PALOVAROITTIMET:
 Asunnoissa on määräysten mukaiset verkkovirtaan kytketyt palovaroittimet.

ALKUSAMMUTUSKALUSTO:
 Kertollassa on käsisammutin (1kpl).

LÄMMITYS:
 Lämmitysjärjestelmä on vesikeskuslämmitys (kaukolämpö).

ILMANVAIHTO:
 Rakennuksessa on asuntokohtainen koneellinen ilmanvaihto.

VESI:
 Rakennukset liitetään kaupungin vesi-, jätevesi- sekä hulevesiverkkoon.

ENERGIA (kaavamääritys suositun energian tuottamisesta tontilla):
 EC -vesitalon asennetaan aurinkopaneelilla.

ÄÄNIERISTYS:
 Äänieristykset ja koneasennukset YM:n asetuksen mukaan.
 Rakennuksen välipöytä äänitasoero vaatimukset ovat asemakaavan mukaiset: 2B-talon Maaherrantien puolella julkisivulla 40 dB (mvt/oh) / 37 dB (muut), 2C-talossa 41 / 38 dB ja sen kolmaspuolella 38 / 38 dB.
 Kts. erillinen meluselvitys.

OVIEN VAPAA KULKUALKIO:
 Yleisten tilojen ovien, asuntojen porrastus-ovien ja parvekeovien vapaa kulkuaukko on leveydeltä >850mm. Asuntojen sisäiset 9M-leväiset välit täyttävät YM:n asetuksen vapaasta kulkuaukosta.

ESTEETTÖMYYT:
 Asuntojen eteisissä, kylpyhuoneissa ja keittiöissä on halk. 1300mm kokoinen LE-ympyrä. Yhteistilat, porrashuoneet sekä liike-tilat on mitoitettu 1500mm pyörätömpyrällä.

KYNNYSKORKEUS:
 Asuinhuoneiden, kylpyhuoneiden, asuntojen sisäänkäyntiovien, yhteis- ja yhteistilojen kynnyskorkeudet toteutetaan YM:n asetuksen mukaisesti.

TURVALASIT:
 Ovien lasit ja alle 700mm jäävät lasipinnat ovat turvalasia.
 Lasitukset L-johin on vaara tönästä, merkittävällä kaksiosaisella 0,9 m ja 1,5 m korkeudella sijoitettavalla huomiomerkinällä.

TASKUKOORDINAATIT O / KORKEUSLÄMMITTELY
 ETRS-GK25 / N2000

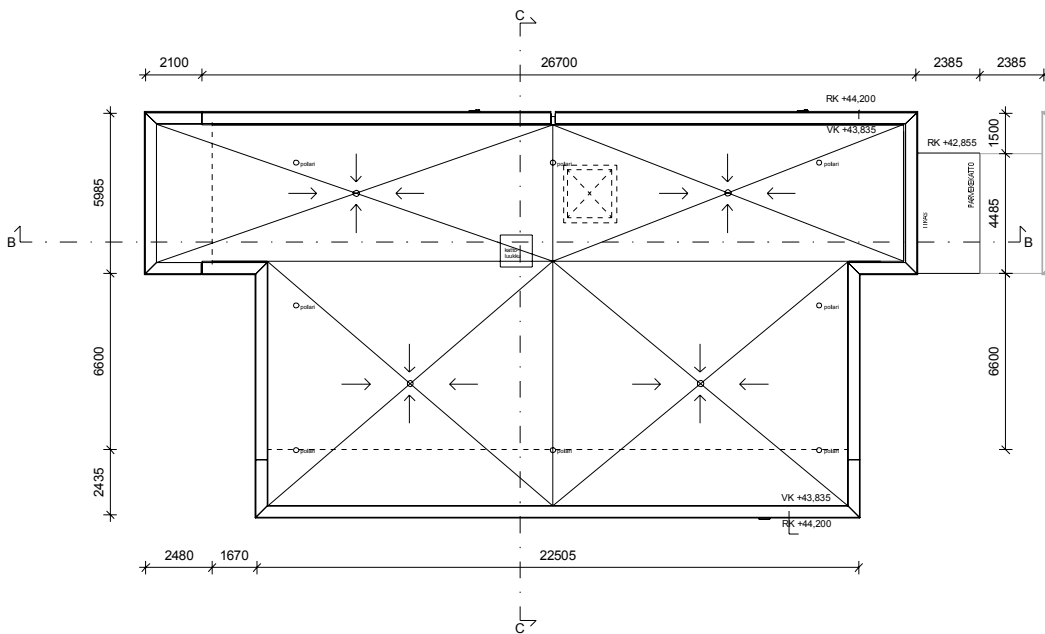
K.O.S.A	KORTTELITILA	TONTTINRO	RAKENNUSLUVAN TUNNUS
28	009	27	
RAKENNUSLOMPEINDE	PIRUSTUSALA	JUOKS. NO	
UUDISRAKENNUS	PAAPIRUSTUS	8/22	
RAKENNUSKORTTEIN NIMI JA Osoite	PIRUSTUSKUNNALLI	MITTAAKAAVA	
As.Oy Helsingin Länsmanni	Pohjapiirustus, 6 kerros	1: 100	
Larin Kytöstin Tie 6, 00650 Helsinki			

ARKKITEHDIT ANTILLA & RUSANEN OY
ARKKITEHDIT
 MECHHEIMINKAARI TA. OYRHO HELSINKI
 Puh. 09 462 0000 WWW.AA-ETI
 P-Osoite: ETUNIMISUUNNITELMA-ETI

PÄÄMYS
 18.9.2020

Tekijänoikeus © Arkkitehdit Anttila & Rusanen Oy

SAUNN ALA TYÖ NO. PIR. NO. MUUTOS
ARK - 350 - 003-16 -
 SAUNN / YHTYSEHENKLO TARK.
 Jooras Ala-Karvia JZe



PALO-OSASTOINTI:

Rakennusten paloluokka on P1.
 Asunot on osastoitu luokiteltain EI60-luokan rakennusosin. Rakennusrunto on R120-luokainen.
 Teknisten- ja yhteistilojen osastoitu poistumisteistä ja asunnoista on EI60-luokkaa välipöytä ja väliseinien osalta. Irtaimistoväestöjen palo-osastoitu on E90 ja kantavien rakenteiden luokkavaatimus R120.
 Kts. erillinen päätökseen suunnitelma.

SAVUNPOISTO:

Porrashuoneiden savunpoisto järjestetään ylimmässä kerroksessa sijaitsevan sähköisesti laukaistavan savunpoistokunnon avulla. Aukaisumeکانمی sijaitsee porrashuoneessa.
 Väestöalojen savunpoisto järjestetään autohallin kautta.
 Autohallin savunpoisto järjestetään yhden savunpoistopisteen kautta. Autohallin savunpoiston laukaisu sijaitsee ajorampin päässä, kukuvoen ukkopuolella kolmiavaimella lukituskaapissa.
 Liike- ja työtöiden savunpoisto hoidetaan ulko-ovien kautta.
 Kts. erillinen päätökseen suunnitelma.

PALOVAROITTIMET:

Asunnoissa on määräysten mukaiset verkkovirtaan kytketyt palovarotitimet.

ALKUSAMMUTUSKALUSTO:

Kerhoallassa on käsiammutin (1kpl).

LÄMMITYS:

Lämmitysjärjestelmä on vesikeskustämmitys (kaukolämpö).

ILMANVAIHTO:

Rakennuksessa on asuntokohtainen koneellinen ilmanvaihto.

VESI:

Rakennukset liitetään kaupungin vesi-, jätevesi- sekä hulevesiverkkoon.

ENERGIA (kaavamääritys suistuvan energian tuottamisesta tontilla):

EC-vaatimukset asennetaan aurinkopaneelilla.

ÄÄNIERISTYS:

Äänieristykset ja koneasennukset YM:n asetuksen mukaan.
 Rakennuksen valppaan kohdistuvat äänitasoerovaatimukset ovat asemakaavan mukaiset: 2B-talon Maaherrantien puolella julkisivulla 40 dB (miv/oh) / 37 dB (muut), 2C-talossa 41 / 38 dB ja sen kolliispäädyssä 38 / 38 dB.
 Kts. erillinen meluseelvitys.

OVIEN VAPAA KULKUVAIKKO:

Yleisten tilojen ovien, asuntojen porrastaso-ovien ja parvekeovien vapaa kulkuväylä on leveydeltä >850mm. Asuntojen sisäiset 9M-leväiset välit täyttävät YM:n asetuksen vapaaista kulkuväyloistä.

ESTEETTOMYYS:

Asuntojen eteisissä, kylpyhuoneissa ja keittiöissä on halk. 1300mm kokoinen LE-ympyrä. Yhteistilat, porrashuoneet sekä liike- ja työtöiden tilat on mitoitettu 1500mm pyörätölkkyväylillä.

KYNNYSKORKEUS:

Asuinhuoneiden, kylpyhuoneiden, asuntojen sisäkäytävien, yhteis- ja yleistöiden kynnyskorkeudet toteutetaan YM:n asetuksen mukaisesti.

TURVALASIT:

Ovien lasit ja alle 700mm jäävät lasipinnat ovat turvalasia.
 Lasitukset joihin on vaara törmätä, merkitään kaksoislasilla 0,9 m ja 1,5 m korkeudelle sijoitettavalla huomiomerkillä.

TASKUKOORDINAATIT O / KORKEUSLIIKKEALUE
 ETRS-GK25 / N2000

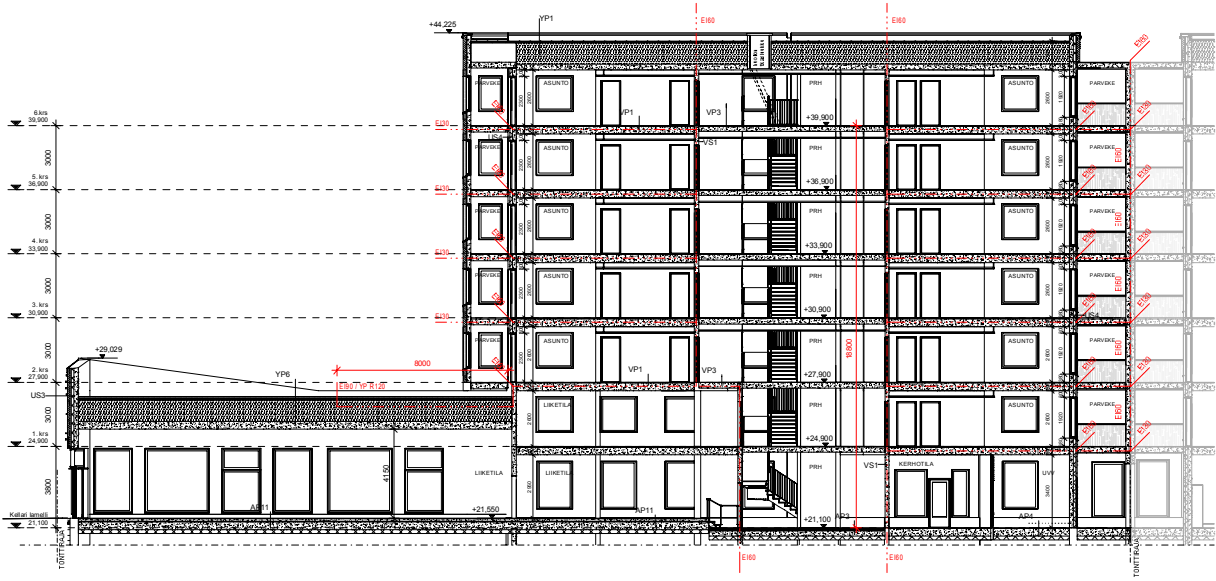
K.O.S.A	KORTTELITILA	TONTTINRO	RAKENNUSLUVAN TUNNUS
28	009	27	
RAKENNUSLOMPEIDEN	PIRUSTUSALUE	JUOKSI. NO	
UUDISRAKENNUS	PAAPIRUSTUS	9/22	
RAKENNUSKORTTEIN NIMI JA Osoite	PIRUSTUKSEN SISÄLTÖ	MITTAKAAVAT	
As.Oy Helsingin Länsimanni	Pohjapiirustus, vesikatko	1: 100	
Larin Kyöstin Tie 6, 00650 Helsinki			

ARKKITEHDIT ANTILLA & RUSANEN OY
AAR MECHHELMINKAARI TA. OYHIO HELSINKI
 Puh. 09 452 0000 WWW.AA-R.FI
 P-Osoite: Etunimi.Sivunumero@AA-R.FI

PÄÄMÄYS
 18.9.2020

SAUN. ALA	TYÖ NO.	PIR. NO.	MUUTOS
ARK - 350 - 003-17 -			
SAUNN. / YHTEYSHENKILÖ	TARK.		
Jooras Ala-Karvia	JZe		

Tekijänoikeus © Arkkitehdit Antilla & Rusanen Oy



YP1 lamelli RE180 / Broof(T2) / 0.11 W/m² K
 370 mm ontiläätällementi
 lukimihuuja
 1000-800 mm kevytsora
 suodatinkangas
 heräbetoni
 40 mm

YP3 pilettilä Broof(T2) / 0.09 W/m² K
 265/370 mm ontiläätällementi
 lukimihuuja
 450 mm puhkavilla
 katoräikkö, tuuletettu ilmalta
 23 mm raakaporttilaudotus
 estyskerros
 pelikate
 0.6 mm

YP6 liikelä RE180 / Broof(T2) / 0.11 W/m² K
 370 mm ontiläätällementi
 lukimihuuja
 kevytsora
 suodatinkangas
 heräbetoni
 40 mm
 3x alueriisit
 jarrusijakemi
 säätöalava levy
 suodatinkangas
 mäkösäntäsuojattamata
 viherkatkäsivillisuus
 30.60 mm

VP1 asunnot RE180 / L'v + C_{0.05.050} 55 dB
 370 mm ontiläätällementi
 lasite
 10 mm lasipakettilä
 20 mm

VP2 mäkösäntä RE180 / L'v + C_{0.05.050} 53 dB
 200 mm lovettu ontiläätällementi
 180-140 mm kallustabetoni
 20 mm lasite

VP3 parash RE180 / L'v + C_{0.05.050} 63 dB
 290 mm teräsbetoniementi
 lasite
 15 mm muovimatla

AP3 parash RE180 / 0.17 W/m² K / L_u 53 dB
 170 mm solupölyreunely
 ontiläätällementi
 265 mm lasite
 10 mm lasite
 80 mm lasite
 15 mm lasite

APA1 RW LUV RE180 / 0.17 W/m² K
 170 mm solupölyreunely
 ontiläätällementi
 lasite
 370 mm lasite
 30 mm lasite

APS tekn. tilat RE180 / 0.17 W/m² K
 170 mm solupölyreunely
 ontiläätällementi
 lasite
 370 mm lasite
 25 mm lasite
 5 mm lasite

US2 tila E80 / 0.17 W/m² K
 150 mm teräsbetoni
 120 mm este
 40 mm ilmarako
 135 mm ilmaruas

US4 parveke RE180 / 0.17 W/m² K
 180 mm teräsbetoni
 130 mm este
 70 mm teräsbetoni

US5 puuverh. RE180 / 0.17 W/m² K
 150 mm teräsbetoni
 130 mm este
 70 mm teräsbetoni
 32 mm vaakaeräus
 28 mm pystyaukotus

US6 valkobet. RE180 / 0.17 W/m² K
 180 mm teräsbetoni
 130 mm este
 70 mm teräsbetoni, valkobetoni

US13 tila parvekepielit
 160 mm teräsbetoni
 40 mm ilmarako
 135 mm ilmaruas

VS1 HVS RE180 / D_u = 55 dB
 200 mm teräsbetoni

VS2 hysakulu RE180
 150 mm teräsbetoni

VS3 VSS RE170
 300 mm teräsbetoni

VS5 huoneiston väliseinä O_n = 30 dB
 13 mm kapsilevy
 66 mm kipsilevy / imäväli
 13 mm kapsilevy

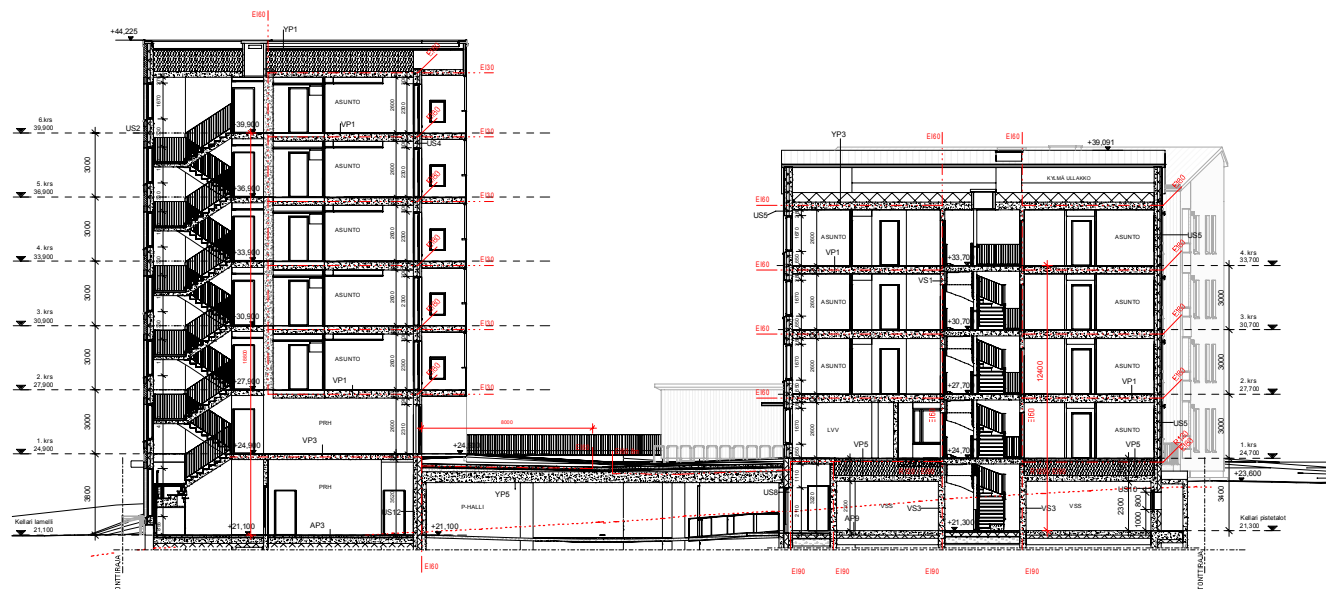
VS10 asunnon kätis väliseinä
 kaakasmäntä laatat + laatat
 vesieriste
 15 mm
 13 mm mäkösäntä kapsilevy
 22 mm ilmarako + pystyaukotus
 66 mm teräsranka + väli
 alumiinipaperi, teipattu
 22 mm ilmarako + vaakaeräus
 22 mm ilmarako + pystyaukotus
 15 mm vaakaeräus

VS13 parvekkeen väliseinä E15
 8 mm kapsilevy
 100 mm imäväli + teräsranka
 8 mm julkosäleky

Takennemat tiedot ka. erillisen rakennelyyppöluetelä.

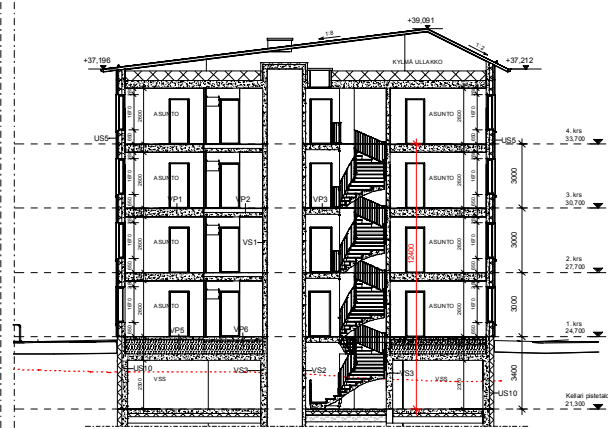
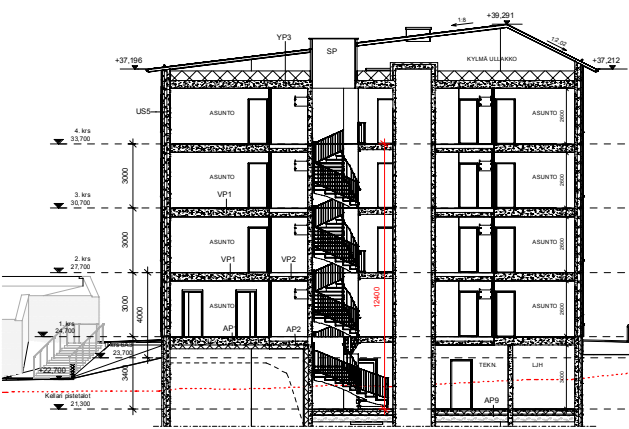
Betonipinnat sisällä pääläätätön este lasiolettu ja maattu.

K.O.S.A.		KORTTELILA	TOITTOALA	RANKINEUVONAN TUNNUS	
28		009	27	RANKINEUVONAN TUNNUS	
RANKINEUVONAN RAKENNELYÖN		RANKINEUVONAN RAKENNELYÖN		PILVITILALAK	SISÖN NO
LUJUSRAKENNUS		LUJUSRAKENNUS		10/22	10/22
RANKINEUVONAN RAKENNELYÖN		RANKINEUVONAN RAKENNELYÖN		LEIKKAUS B-B	1 : 100
As.Oy Helsingin Länsmanni		As.Oy Helsingin Länsmanni		LEIKKAUS B-B	
Läsn. Kytösin Tie 6, 00660 Helsinki		Läsn. Kytösin Tie 6, 00660 Helsinki		LEIKKAUS B-B	
ARKITEHTITÄNTILA & RUSANEN OY		ARKITEHTITÄNTILA & RUSANEN OY		ARK - 350 - 004-04 -	
PÄIVÄS		PÄIVÄS		TÄK.	
18.5.2020		18.5.2020		J.Je	
Teljänoketus © ArkitehtitÄntila & Rusanen Oy		Teljänoketus © ArkitehtitÄntila & Rusanen Oy		Teljänoketus © ArkitehtitÄntila & Rusanen Oy	



- YP1 lamelli RE180 / Broof(T2) / 0.11 W/m² K
370 mm onkaidatlaakselmerkki
lakunihuppa
1000-800 mm kevytsora
suodatinkangas
herotobtori
40 mm vönererilyy
suojakangas B-20mm
- YP3 pöytälaite Broof(T2) / 0.09 W/m² K
265/370 mm onkaidatlaakselmerkki
lakunihuppa
450 mm puhkavilla
kattorakisko, tuuletettu ilmalta
23 mm raakaporttilaudotus
eristyskerros
0,6 mm pelikate
- YP6 liikelä RE180 / Broof(T2) / 0.11 W/m² K
370 mm onkaidatlaakselmerkki
lakunihuppa
800-1000mm kevytsora
suodatinkangas
herotobtori
40 mm 3x alueruutit
jarrusujakermi
sääsajälä levy
suodatinkangas
mukavuuhoitatuuta
vähertokasvillisuus
- VP1 asunnot RE180 / L'v + C_{0,05,0,05} 55 dB
370 mm onkaidatlaakselmerkki
10 mm lasiparvekkeilla
20 mm lasiparvekkeilla
- VP2 mäkähä RE180 / L'v + C_{0,05,0,05} 53 dB
200 mm lovettu onkoidaalla
180-140 mm kallustabotoni
20 mm lattiatasat
- VP3 parash RE180 / L'v + C_{0,05,0,05} 63 dB
290 mm teräsbetonilemelli
15 mm lasite
5 mm muovimatto
- AP3 parash RE180 / 0.17 W/m² K / L_{0,4} 53 dB
170 mm suloplyyreeniley
onkaidatlaakselmerkki
10 mm lasite
10 mm eps-estate
80 mm teräsbetonilaatta
15 mm lattiatasat ja kinnityksiat
- APA1 RV LUV RE180 / 0.17 W/m² K
170 mm suloplyyreeniley
onkaidatlaakselmerkki
370 mm lasite
25 mm muovimatto
- US2 läi RE80 / 0.17 W/m² K
150 mm teräsbetoni
120 mm este
40 mm ilmarako
135 mm ilmuurus
- US4 parveke RE180 / 0.17 W/m² K
180 mm teräsbetoni
130 mm este
70 mm teräsbetoni
- US5 puuveth RE180 / 0.17 W/m² K
150 mm teräsbetoni
130 mm este
70 mm teräsbetoni
32 mm vaakakoukus
28 mm pöylylaudotus
- US6 valkobet RE180 / 0.17 W/m² K
180 mm teräsbetoni
130 mm este
70 mm teräsbetoni, valkobetoni
- US13 läi parvekepiet RE180 / 0.17 W/m² K
160 mm teräsbetoni
40 mm ilmarako
135 mm ilmuurus
- VSS1 HVS RE180 / D_{0,4} = 55 dB
200 mm teräsbetoni
- VSS2 hysakutu RE180
180 mm teräsbetoni
- VSS3 VSS RE120
300 mm teräsbetoni
- VSS huoneiston väliseinä D_{0,4} = 30 dB
13 mm kapsilevy
66 mm teräsrangka / imävai
13 mm kapsilevy
- VSS10 asunnon kätis väliseinä
15 mm kuumuussiat laatat + laatat
vesieriste
mankiatan kapsilevy
ilmarako + pöylylaudotus
teräsrangka + villa
alumiinipapetti, teipattu
ilmarako + vaakuudotus
22 mm ilmarako + pöylylaudotus
15 mm vaakapareli
- VSS13 parvekkeen väliseinä E15
8 mm jalkokapsilevy
100 mm imävai + teräsrangka
8 mm jalkokapsilevy

YVAIKOONNATYÖTÖ KOKO KÄRKÄSTELMÄ			
ETRS-GK26 / NG200			
K.O.S.A.	KORITTEILULA	TOITTIMA	
28	009	27	
RANKINEUVOLAN TUNNUS			
PIIRUSTUSTOIMIKSEN	PAAJIRUSTUS	SIUNN. NO.	1122
PIIRUSTUSTOIMIKSEN JOUSTE	LEIKKAUS	SIUNN. NO.	1:100
As Oy Helsingin Länsimäki			
Läsn Kystin Tie 6, 00660 Helsinki			
SIUNN. ALA	TYÖ NO.	PIIR. NO.	MUUTOS
185,2020			
ARKITITENDIT ANTILLA & RUSANEN OY			
			
SIUNN. YHTIÖSEINÄLÖ 18.5.2020 Teijärnkoue © Arkkititit Antilla & Rusanen Oy			
ARK - 350 - 004-05 -			TARK.
			JZe

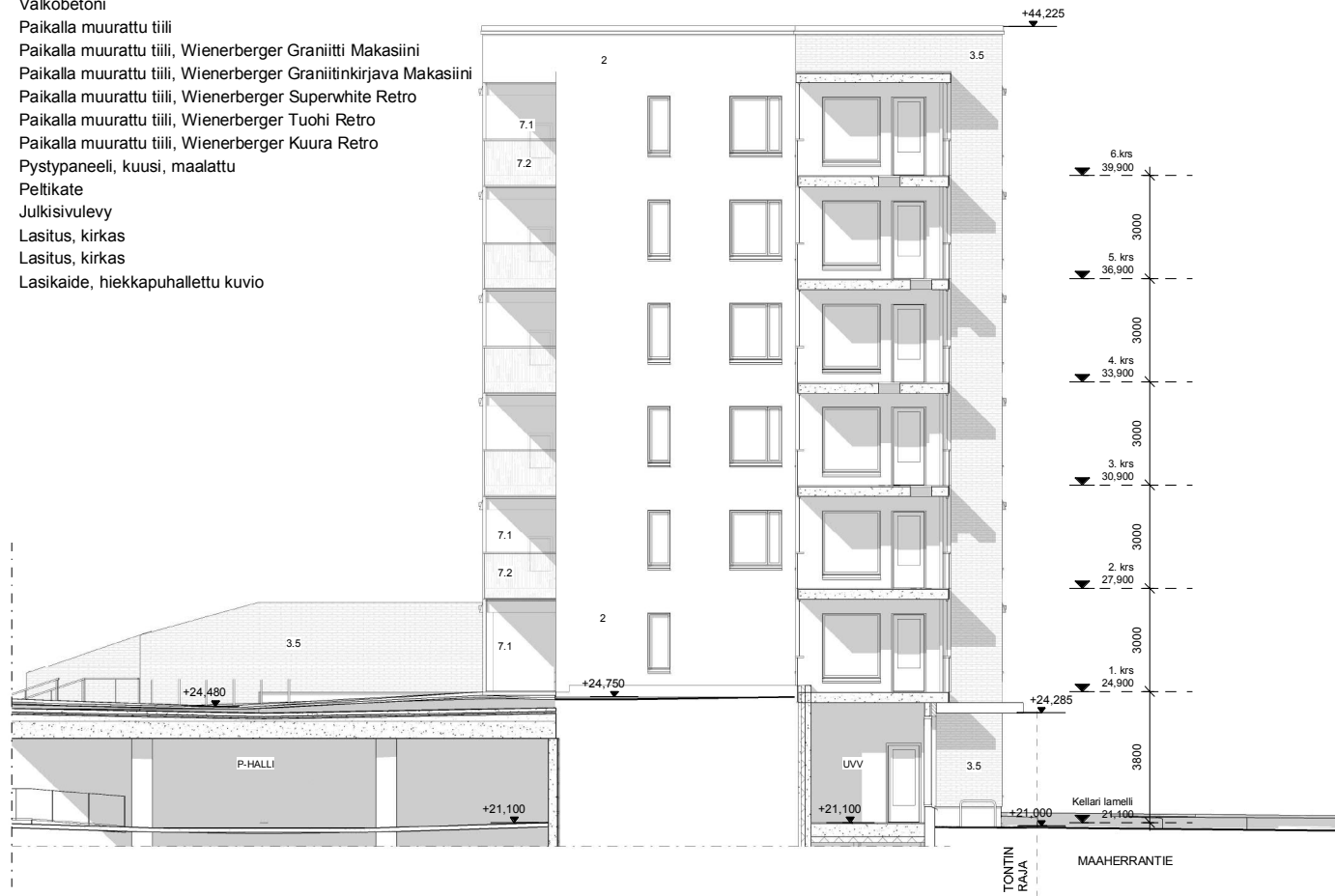


- YP1 lamelli REI60 / Broof(T2) / 0.11 W/m² K
370 mm onkaidatselementti
lakunihuppa
1000-800 mm kevytla
suodatinkangas
herotbetoni
vedeneristys
suojakangas B-20mm
- YP3 pistetalo Broof(T2) / 0.09 W/m² K
265/370 mm onkaidatselementti
lakunihuppa
450 mm puhkavilla
kattorikisko, tuuletettu ilmalla
23 mm raakaporttilaudotus
eristyskerros
0,6 mm pelikate
- YP6 ilkeiltä REI60 / Broof(T2) / 0.11 W/m² K
370 mm onkaidatselementti
lakunihuppa
800-1000mm kevytla
suodatinkangas
herotbetoni
3x alueriemit
jarrusujakermi
säätiöalaa levy
suodatinkangas
mukavuuhoitatuuta
vihertekniskavilisuus
- VP1 asunnot REI60 / L_v+C_{0,20} 55 dB
370 mm onkaidatselementti
10 mm lasituspeltti
20 mm
- VP2 mähkät REI60 / L_v+C_{0,20} 53 dB
200 mm lovetu onkelaatta
180-140 mm kallustabetoni
20 mm
- VP3 parash REI60 / L_v+C_{0,20} 63 dB
290 mm teräsbetonilemmit
15 mm lasituspeltti
5 mm muovimatto
- AP3 parash REI60 / 0.17 W/m² K / L_v 53 dB
170 mm sopulyyrenlevey
onkaidatselementti
10 mm lasite
30 mm eps-estate
80 mm teräsbetonilaatta
15 mm lattialaatta ja kinnityslaatta
- AP4 IRV LUV REI60 / 0.17 W/m² K
170 mm sopulyyrenlevey
onkaidatselementti
370 mm lasite
30 mm muovimatto
- AP5 tekn. tila REI60 / 0.17 W/m² K
170 mm sopulyyrenlevey
onkaidatselementti
370 mm lasite
25 mm muovimatto
5 mm
- US2 94i E80 / 0.17 W/m² K
150 mm teräsbetoni
120 mm estite
40 mm ilmarako
135 mm ilmansaasu
- US4 parveke REI60 / 0.17 W/m² K
180 mm teräsbetoni
130 mm estite
70 mm teräsbetoni
- US5 puuveh REI60 / 0.17 W/m² K
150 mm teräsbetoni
130 mm estite
70 mm teräsbetoni
32 mm vaakarokas
28 mm pystylaudotus
- US6 valkobet REI60 / 0.17 W/m² K
180 mm teräsbetoni
130 mm estite
70 mm teräsbetoni, valkobetoni
- US13 tila parvekepieli
160 mm teräsbetoni
40 mm ilmarako
135 mm ilmansaasu
- VS1 HV5 REI60 / D_v-55 dB
200 mm teräsbetoni
- VS2 hysakutu REI60
150 mm teräsbetoni
- VS3 VSS REI120
300 mm teräsbetoni
- VS5 huoneiston väliseinä E_v=30 dB
13 mm kipsilevy
66 mm kipsilevy / ilmaväli
13 mm kipsilevy
- VS10 asunnon krs väliseinä
15 mm keraamiset laatat + laatat
vesieriste
mankasien kipsilevy
ilmarako + pystylaudotus
teräsrunko + villa
alumiinipaperi, teipattu
ilmarako + vaakarokas
22 mm ilmarako + pystylaudotus
vaakaranki
- VS13 parvekkeen väliseinä E15
8 mm kipsilevy
100 mm ilmarako + teräsrunko
8 mm julkisivulevy

TÄSÄOHJELMAN TOTEUTUS KOKONAISUUS		ETRS-GK25 / NG200	
KOKO	KORITTEILU	TONTTINUMERO	RAKENNUSLUVAN TUNNUS
28	009	27	
RAKENNUSOHJELMAN LUOJUS	PAAJIRUSTUS	PIIRUSTUKSIKKAUS	SIUNNITTELU
As Oy Helsingin Länsmäntti	1:100	1:100	1:100
Laitin Kyytiin Tie 6, 00650 Helsinki			
ARKKITEHTIT ANTILLA & RUSANEN OY		ARK - 350 - 004-06 -	
PÄIVÄYS 18.5.2020		TARK. Jouko Ala-Karvia	
Teljänokkeus © Arkkihtit Antilla & Rusanen Oy			

Materiaalit

- 1 Betoni
- 2 Valkobetoni
- 3 Paikalla muurattu tiili
- 3.1 Paikalla muurattu tiili, Wienerberger Graniitti Makasiini
- 3.2 Paikalla muurattu tiili, Wienerberger Graniitinkirjava Makasiini
- 3.3 Paikalla muurattu tiili, Wienerberger Superwhite Retro
- 3.4 Paikalla muurattu tiili, Wienerberger Tuohi Retro
- 3.5 Paikalla muurattu tiili, Wienerberger Kuura Retro
- 4 Pystypaneeli, kuusi, maalattu
- 5 Peltikate
- 6 Julkisivulevy
- 7 Lasitus, kirkas
- 7.1 Lasitus, kirkas
- 7.2 Lasikaide, hiekkapuhallettu kuvio



TASOKOORDINAATIO / KORKEUSARJESTELMA
ETRS-GK25 / NZ000

KOSA	KORTTELITILA	TONTTIRNÖ	RAKENNUSLUVAN TUNNUS
28	009	27	
RAKENNUSOIMENPIDE			PIIRUSTUSLAJI
LUUDISRAKENNUS			PÄÄPIIRUSTUS
RAKENNUSKOITTEEN NIMI JA OSOITE			PIIRUSTUKSEN SISÄLTÖ
As.Oy Helsingin Länsmanni			Lamelli julkisivu koilliseen
Larin Kyöstin Tie 6, 00650 Helsinki			1 : 100

ARKKITEHDIT ANTILA & RUSANEN OY
AAR MECHELINNKATU 1A, 00100 HELSINKI
PUH. 09 422 6660 WWW.AA-R.FI
S-POSTI: ETUNIMI.SUKUNIMI@AA-R.FI

PÄIVÄYS
18.9.2020

Tekijänoikeus © Arkkitehdit Anttila & Rusanen Oy

SUUN. ALA TYÖ NO. PIIR. NO. MUUTOS

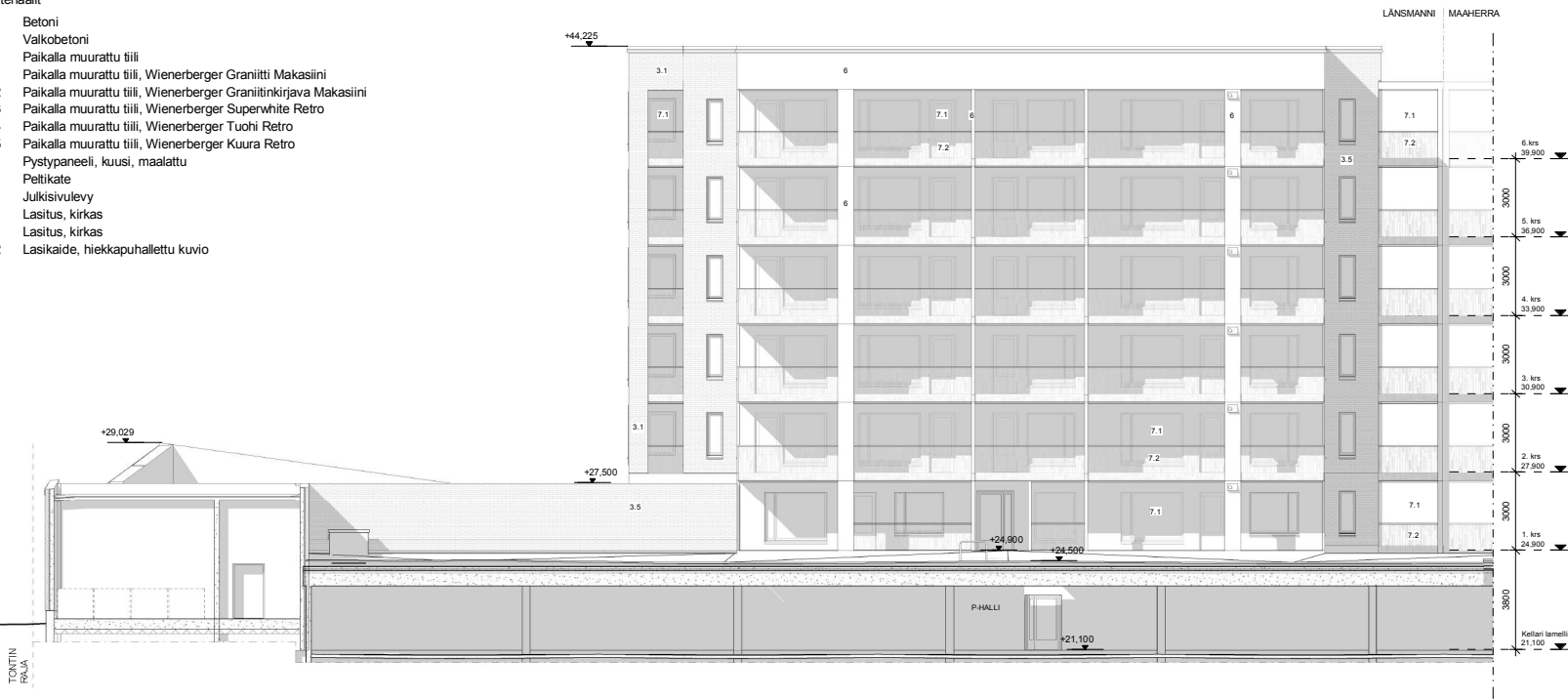
ARK - 350 - 005-09 -

SUUNN. / YHTEYSHENKILÖ
Joonas Ala-Karvia

TARK.
JZe

Materiaalit

- 1 Betoni
- 2 Valkobetoni
- 3 Paikalla muurattu tiili
- 3.1 Paikalla muurattu tiili, Wienerberger Graniitti Makasini
- 3.2 Paikalla muurattu tiili, Wienerberger Graniitinkirjava Makasini
- 3.3 Paikalla muurattu tiili, Wienerberger Superwhite Retro
- 3.4 Paikalla muurattu tiili, Wienerberger Tuchi Retro
- 3.5 Paikalla muurattu tiili, Wienerberger Kuura Retro
- 4 Pystypaneeli, kuusi, maalattu
- 5 Peltikate
- 6 Julkisivulevy
- 7 Lasitus, kirkas
- 7.1 Lasitus, kirkas
- 7.2 Lasikaide, hiekkapuhallettu kuvio



TASKUKOORDINAATIT O / KORKEUSLÄRJESTELMÄ
ETRS-GK25 / N2000

K.O.S.A.	KORTTELITILA	TONTTIRNÖ	RAKENNUSLUVAN TUNNUS	PIRUSTUSALUE	JUKSI NO
28	009	27		UUDISRAKENNUS	14/22
RAKENNUSLOMENNINPEIDE	RAKENNUSKORTTEIN NIMI JA Osoite	PERUSTUSKUNNALLISET	MITTAKAAVAT	Lamelli julkisivu kasakkoon	1: 100
As.Oy Helsingin Länsmanni	Larín Kyöstin Tie 6, 00650 Helsinki				
ARKKITEHDIT ANTILLA & RUSANEN OY	MECHELININKAARI 1A, 00100 HELSINKI Puh. 09 452 0000 WWW.AA-R.FI P-CODE: ETUNNUSLUVANUMAA-871	SAUN ALA	TYÖ NO.	PIR. NO.	MUUTOS
PÄIVÄYS	18.9.2020	SAUNN / YHTEISKENKLO	Jooras Ala-Karvia	TARK.	JZe

ARK - 350 - 005-10 -



Materiaalit

- 1 Betoni
- 2 Valkobetoni
- 3 Paikalla muurattu tiili
- 3.1 Paikalla muurattu tiili, Wienerberger Graniitti Makasiini
- 3.2 Paikalla muurattu tiili, Wienerberger Graniitinkirjava Makasiini
- 3.3 Paikalla muurattu tiili, Wienerberger Superwhite Retro
- 3.4 Paikalla muurattu tiili, Wienerberger Tuohi Retro
- 3.5 Paikalla muurattu tiili, Wienerberger Kuura Retro
- 4 Pystypaneeli, kuusi, maalattu
- 5 Peltikate
- 6 Julkisivulevy
- 7 Lasitus, kirkas
- 7.1 Lasitus, kirkas
- 7.2 Lasikaide, hiekkapuhallettu kuvio

TASOKOORDINAATIO / KORKEUSARJESTELMA
ETRS-GK25 / NZ2000

KOSA 28 KORTTELITILA 009 TONTTIRNO 27
RAKENNUSLOINENPIDE
LUODISRAKENNUS
RAKENNUSKOITEEN NIMI JA OSOITE
As.Oy Helsingin Länsmanni
Larin Kyöstin Tie 6, 00650 Helsinki

RAKENNUSLUVAN TUNNUS
PIIRUSTUSLAJI JUOKS. NO
PÄÄPIIRUSTUS 15/22
PIIRUSTUKSEN SISÄLTÖ MITTAKAAVAT
Lamelli julkisivu lounaaseen 1 : 100

ARKKITEHDIT ANTILA & RUSANEN OY
AAR MIEHELINNKATU 1A, 00100 HELSINKI
PUH. 09 422 4660 WWW.AA-R.FI
S-POSTI: ETUNIMI.SUKUNIMI@AA-R.FI

Päiväys
18.9.2020

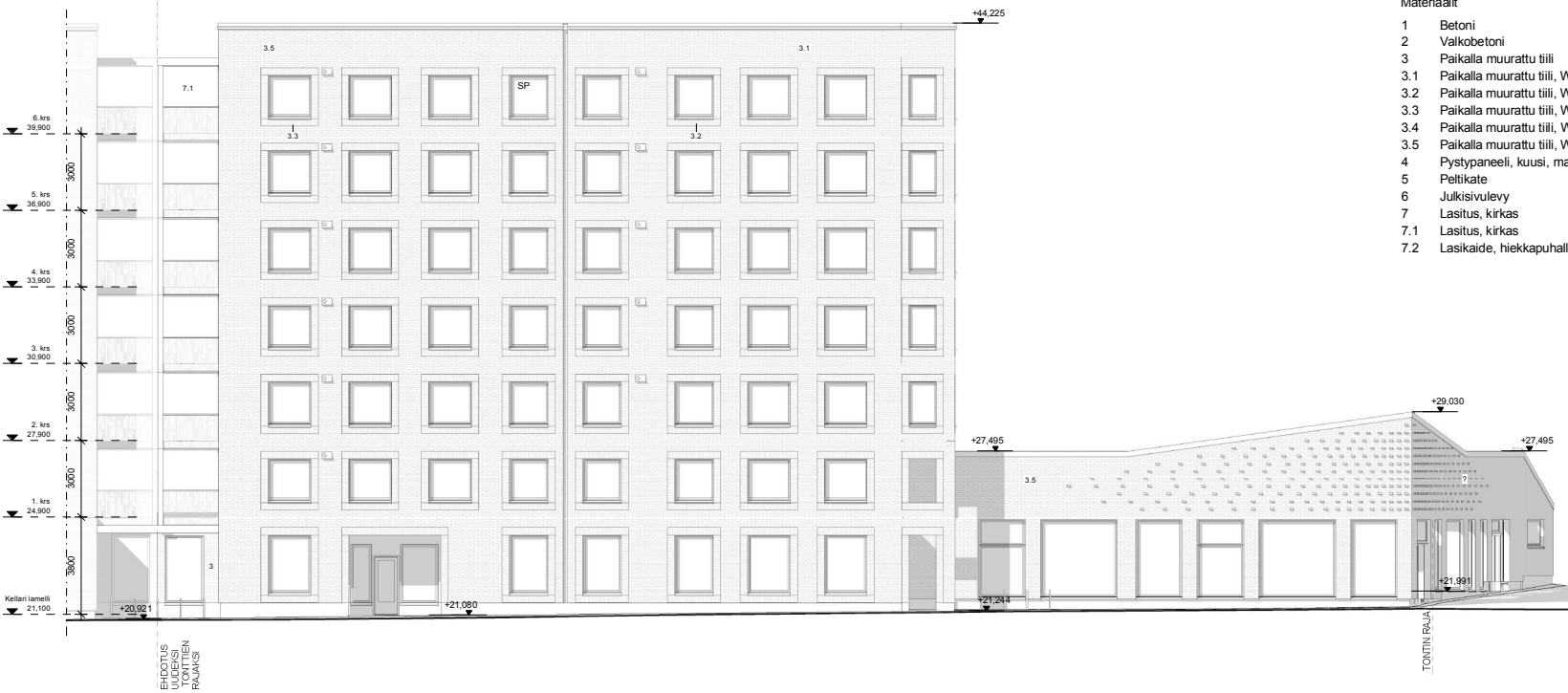
Tekijänoikeus © Arkkitehdit Anttila & Rusanen Oy

SUUN. ALA TYÖ NO. PIIR. NO. MUUTOS

ARK - 350 - 005-11 -

SUUNN. / YHTEYSHENKILÖ TARK.
Joonas Ala-Karvia JZe

MAAHERRA LÄNSMANNI



Materiaalit

- 1 Betoni
- 2 Vaikobetoni
- 3 Paikalla muurattu tiili
- 3.1 Paikalla muurattu tiili, Wienerberger Graniitti Makasiini
- 3.2 Paikalla muurattu tiili, Wienerberger Graniitinkirjava Makasiini
- 3.3 Paikalla muurattu tiili, Wienerberger Superwhite Retro
- 3.4 Paikalla muurattu tiili, Wienerberger Tuohi Retro
- 3.5 Paikalla muurattu tiili, Wienerberger Kuura Retro
- 4 Pystypaneeli, kuusi, maalattu
- 5 Peltikate
- 6 Julkisivulevy
- 7 Lasitus, kirkas
- 7.1 Lasitus, kirkas
- 7.2 Lasikaide, hiekkapuhallettu kuvio

TASKUKOORDINAATIT O / KORKEUSLAUSELMA
ETRS-GK25 / N2000

K.O.S.A.	KORTTELITILA	TONTTINRO	RAKENNUSLUVAN TUNNUS
28	009	27	
RAKENNUSLOMENNINPEIDE	UUDISRAKENNUS	PIIRUSTUSALA	JUOKS. NO
		PAAPIRUSTUS	1622
RAKENNUSKORTTEIN NIMI JA Osoite	As.Oy Helsingin Länsmanni	PERUSTUSKOHTEEN Osoite	MITTAKAAVAT
Larin Kyöstin Tie 6, 00650 Helsinki		Lamelli julkisivu luotoeseen	1: 100
ARKKITEHDIT ANTTILA & RUSANEN OY	SAUN ALA	TYÖ NO.	PIIR. NO.
AR MECHLININKAARI TA. OYJEN HELSINKI Puh. 09 452 0000 WWW.AA-R.FI P-CODE: ETUNIMISUUSIINNOVA-871			
ARK - 350 - 005-12 -	SAUNN. / YHTEISKENKLO	TARK.	
PÄIVÄYS	Jooras Ala-Karvia	JZe	
18.9.2020			

Tekijänoikeus © Arkkitehdit Anttila & Rusanen Oy

Materiaalit

- 1 Betoni
- 2 Valkobetoni
- 3 Paikalla muurattu tiili
- 3.1 Paikalla muurattu tiili, Wienerberger Graniitti Makasiini
- 3.2 Paikalla muurattu tiili, Wienerberger Graniitinkirjava Makasiini
- 3.3 Paikalla muurattu tiili, Wienerberger Superwhite Retro
- 3.4 Paikalla muurattu tiili, Wienerberger Tuohi Retro
- 3.5 Paikalla muurattu tiili, Wienerberger Kuura Retro^{+39,091}
- 4 Pystypaneeli, kuusi, maalattu
- 5 Peltikate
- 6 Julkisivulevy
- 7 Lasitus, kirkas
- 7.1 Lasitus, kirkas
- 7.2 Lasikaide, hiekkapuhallettu kuvio



TASOKOORDINAATIO / KORKEUSARJESTELMA
ETRS-GK25 / NZ2000

KOSA 28 KORTTELITILA 009 TONTTIRNO 27
RAKENNUSLOINENPIDE
LUUDISRAKENNUS
RAKENNUSKOITEEN NIMI JA OSOITE
As.Oy Helsingin Länsmanni
Larin Kyöstin Tie 6, 00650 Helsinki

RAKENNUSLUVAN TUNNUS
PIIRUSTUSLAJI JUOKS. NO
PÄÄPIIRUSTUS 17/22
PIIRUSTUKSEN SISÄLTÖ MITTAKAAVAT
Pistetalot julkisivu koilliseen 1 : 100

ARKKITEHDIT ANTILA & RUSANEN OY
AAR MECHELININKATU 1A, 00100 HELSINKI
PUH. 09 422 6680 WWW.AA-R.FI
S-POSTI: ETUNIMI.SUKUNIMI@AA-R.FI

SUUN. ALA TYÖ NO. PIIR. NO. MUUTOS

ARK - 350 - 005-13 -

PÄIVÄYS
18.9.2020

SUUNN. / YHTEYSHENKILÖ TARK.
Joonas Ala-Karvia JZe

Tekijänoikeus © Arkkitehdit Anttila & Rusanen Oy

- Materiaalit**
- 1 Betoni
 - 2 Valkobetoni
 - 3 Paikalla muurattu tiili
 - 3.1 Paikalla muurattu tiili, Wienerberger Granititi Makasini
 - 3.2 Paikalla muurattu tiili, Wienerberger Granititirkkava Makasini
 - 3.3 Paikalla muurattu tiili, Wienerberger Superwhite Retro
 - 3.4 Paikalla muurattu tiili, Wienerberger Tuohi Retro
 - 3.5 Paikalla muurattu tiili, Wienerberger Kuura Retro
 - 4 Pystypaneeli, kuusi, maalattu
 - 5 Pelkkate
 - 6 Julkisivulevy
 - 7 Lasitus, kirkas
 - 7.1 Lasitus, kirkas
 - 7.2 Lasikaide, hiekkapuhallettu kuvio



TÄSÄOHJELMAN TIEDOT - KOKO KIRJASTELUMA			
ETRS-GK25 / NG2000			
KIOSA	KORTTELILAJI	TOIMITIN	RAKENNUSLUOVUUS
28	009	27	
RYHMÄNJOHTAJA	UUDISRAKENNUS	PIIRUSTELUJA	SIIRTE NO
As Oy Helsingin Länsimanni		PÄÄPIIRUSTUS	18/22
Latin Kytösin Tie 6, 00650 Helsinki		PIIRUSTUSOHJEKIRJE	SIIRTE NO
		Päätökset julkisivu kaakkoon	1 : 100
ARKKITEHDIT ANTILLA & RUSANEN OY AAR		ESKIN ALA	TYÖ NO.
MEIKELINKATU 1A, 00100 HELSINKI Puh. 09 422 0800 www.aar.fi info@aar.fi		PIIR. NO.	MUUTOS
PÄIVÄYS: 18.5.2020 Tekijänoikeus © Arkkitehdit Antilla & Rusanen Oy		ARK - 350 - 005-14 -	
		ESKURIN YHTIÖYHTEISÖLLÖ	TARK.
		Jouko Ala-Karvinen	JZe

Materiaalit

- 1 Betoni
- 2 Valkobetoni
- 3 Paikalla muurattu tiili
- 3.1 Paikalla muurattu tiili, Wienerberger Graniitti Makasiini
- 3.2 Paikalla muurattu tiili, Wienerberger Graniitinkirjava Makasiini
- 3.3 Paikalla muurattu tiili, Wienerberger Superwhite Retro
- 3.4 Paikalla muurattu tiili, Wienerberger Tuohi Retro
- 3.5 Paikalla muurattu tiili, Wienerberger Kuura Retro
- 4 Pystypaneeli, kuusi, maalattu
- 5 Peltikate
- 6 Julkisivulevy
- 7 Lasitus, kirkas
- 7.1 Lasitus, kirkas
- 7.2 Lasikaide, hiekkapuhallettu kuvio



TASOKOORDINAATIO / KORKEUSÄRJESTELMÄ
ETRS-GK25 / NZ2000

K.O.S.A. KORTTELITILA TONTTIRNO
28 009 27

RAKENNUSLOMAKORTTI
LUODISRAKENNUS

RAKENNUSKOHTAEN NIMI JA OSOITE

As.Oy Helsingin Länsmanni

Larin Kyöstin Tie 6, 00650 Helsinki

RAKENNUSLUVAN TUNNUS

PIIRUSTUSLAJI JUOKS. NO

PÄÄPIIRUSTUS 19/22

PIIRUSTUKSEN SISÄLTÖ MITTAKAAVAT

Pistetalot julkisivu lounaaseen 1 : 100

ARKKITEHDIT ANTTILA & RUSANEN OY

AAR MECHHEUNINKATU 1A, 00100 HELSINKI
PUH. 09 422 6660 WWW.AA-R.FI
S-POSTI: ETUNIMI.SUKUNIMI@AA-R.FI

PÄIVÄYS
18.9.2020

Tekijänoikeus © Arkkitehdit Anttila & Rusanen Oy

SUUN. ALA TYÖ NO. PIIR. NO. MUUTOS

ARK - 350 - 005-15 -

SUUNN. / YHTEYSHENKILÖ TARK.
Joonas Ala-Karvia JZe

Materiaalit

- 1 Betoni
- 2 Valkobetoni
- 3 Paikalla muurattu tiili
- 3.1 Paikalla muurattu tiili, Wienerberger Granitti Makasini
- 3.2 Paikalla muurattu tiili, Wienerberger Granittinkirjava Makasini
- 3.3 Paikalla muurattu tiili, Wienerberger Superwhite Retro
- 3.4 Paikalla muurattu tiili, Wienerberger Tuohi Retro
- 3.5 Paikalla muurattu tiili, Wienerberger Kuura Retro
- 4 Pystypaneeli, kuusi, maalattu
- 5 Peltikate
- 6 Julkisivulevy
- 7 Lasitus, kirkas
- 7.1 Lasitus, kirkas
- 7.2 Lasikaide, hiekkapuhallettu kivi



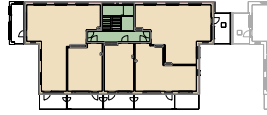
TÄSIOHJONMA TIEDOT / KOKO KUVAUSKILPI ETRS-GK25 / NG2000			
KIOSI	KORTTELITILA	TOIMINTAVU	RAKENNUSLUOVUTUS
28	009	27	
TOIMINTOAIKAVU	UUDISRAKENNUS	PIIRUSTUS	2022
TOIMINTOAIKAVU	UUDISRAKENNUS	PIIRUSTUS	2022
As Oy Helsingin Länsimanni	Patentti julkisivu luobeseen		1 : 100
Latin Kytösin Tie 6, 00650 Helsinki			
ARKKITEHDIT ANTTILA & RUSANEN OY	ESKIN ALA	TYÖ NO.	PIIR. NO.
ARKKITEHDIT ANTTILA & RUSANEN OY MIESKIVITÄNTIE 1A, 00100 HELSINKI PÄÄKONTTO: 09 422 0000 SUURKONTTO: 09 422 0001			
ARKKITEHDIT ANTTILA & RUSANEN OY	ARK - 350 - 005-16 -		
PAIVÄYS	ESKURIN YHTIÖSIHTEILÖ	TARK.	
18.5.2022	Jouko Ala-Karvia	JZe	
Tekijänoikeus © Arkkitehdit Anttila & Rusanen Oy			

Kerrosalaskelma m²

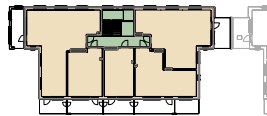
Asunnot	3437,5
Hormit	29,5
Porrashuoneet	431
US 250mm ylitys	213,5
Kellarin lisäala	85,5
Tekniset tilat	137
Yhteistilat	219
Väestönsuojat	215,5
Liikettä	424

Rakennusoikeuteen luettava kerrosala yhteensä
3868,5 + 424 k-m²

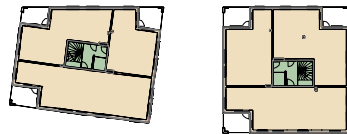
Kokonaisala yhteensä 5192,5 m²



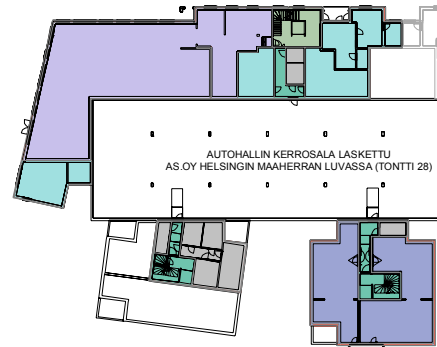
- Porrashuoneet
- Asunnot
- Liikettä
- Hormit
- Tekn. tilat
- US 250mm ylitys



2. - 5. KRS

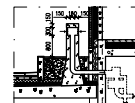


2. - 4. KRS



- Porrashuoneet
- Kellarin lisäala
- Liikettä
- Tekn. tilat
- Yht. tilat
- US 250mm ylitys

KOSA 28	KORTTELITILA 009	TONTTIRNO 27	RAKENNUSLUVAN TUNNUS
RAKENNUSOIKEUSKÄSITTELY LUUDISRAKENNUS	RAKENNUSKOITEEN NIMI JA OSOITE As.Oy Helsingin Länsimanni Larin Kyöstin Tie 6, 00650 Helsinki	PIIRUSTUSLAJI PÄÄPIIRUSTUS	JUOKS. NO 21/22
		PIIRUSTUKSEN SISÄLTÖ Kerrosalakaavio	MITTAKAAVAT 1 : 500
		SUUN. ALA	TYÖ NO.
		PIIR. NO.	MUUTOS
ARKKITEHDIT ANTILA & RUSANEN OY AAR MECHELINIKATU 1A, 00100 HELSINKI PUH. 09 422 4660 WWW.AA-R.FI S-POSTI: ETUNIMI.SUKUNIMI@AA-R.FI		ARK - 350 - 009-02 - SUUNN. / YHTEYSHENKILÖ Joonas Ala-Karvia	
Päiväys 18.9.2020		TARK. JZe	
Tekijänoikeus © Arkkitehdit Anttila & Rusanen Oy			



**PERIAATELEIKKAUS:
SORTUMANKESTÄVÄ
ILMANOTTO**

As Oy Helsingin Maaherra
Helsinki / Oulunkylä, korttelit 28009, tontit 28
As Oy Helsingin Länsmanni
Helsinki / Oulunkylä, korttelit 28000, tontit 27

VSS-LASKELMA

SUOJATILATARVE
Asokkerroksissa:
- 4750m², As Oy Maaherra
- 3876m², As Oy Länsmanni

Ulkopinta:
- 400m²

Kerrosala yhteensä: 4750+3876=4000m²
Suojatilan osuus: 2% 8020 m² x 0,02 = 180,4m²
Henkilösuhteus: 180,4 m² / 0,75m² = 241 henkilöä

VSS 1
Suojahuoneita 1 kpl
VSS-suojan kokonaisala:
- asokkeron suoja 105,0 m²
- ulkopinta 2,5 m²
- ilmanottohuoneisto 3 x 1,5 m² = 4,5 m²
Yhteensä 112,0 m²
Henkilösuhteus: 105m² / 0,75m² = 140 henkilöä

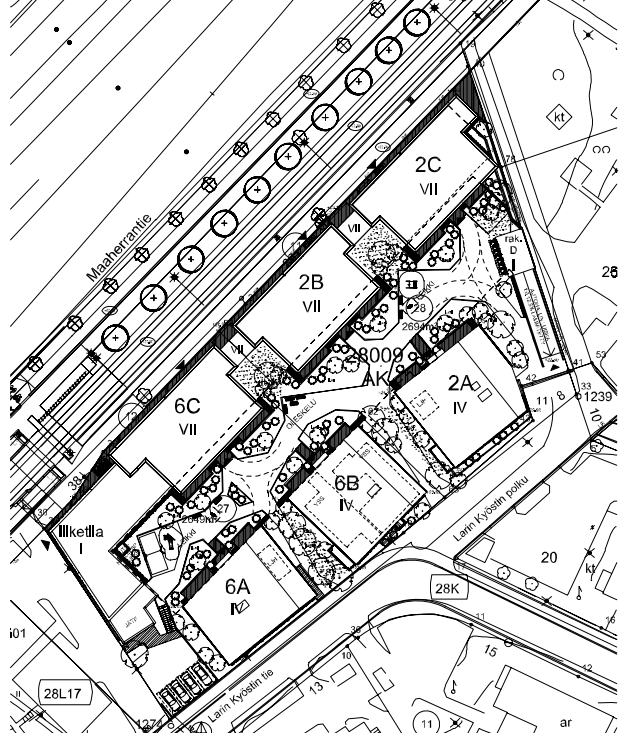
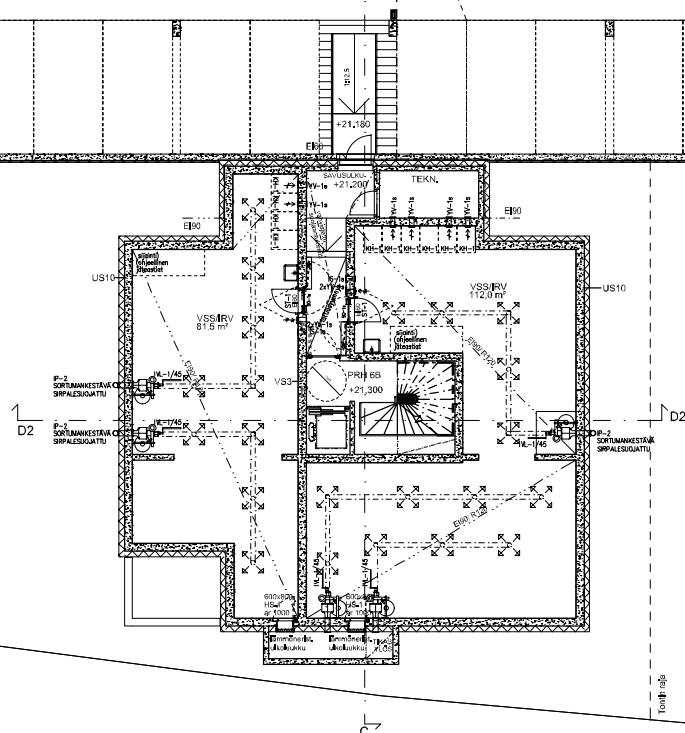
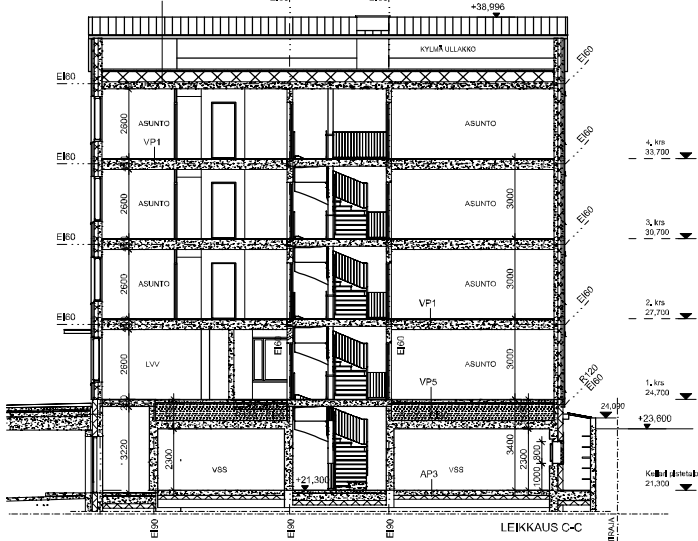
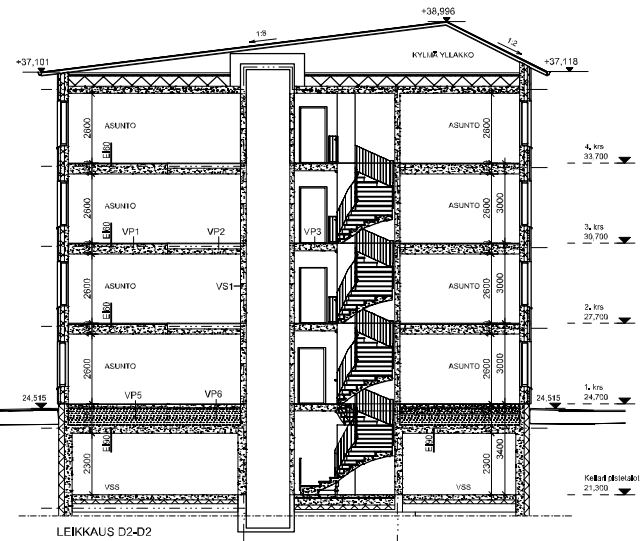
Normaalien ihmävahito tehtiin ilmanottohuoneiston mukaan.
Normaalien kylvyt ja wc:t otettiin mukaan.
VARUSTUS
VSS:n VSS-1, säilytysväline 140x15 (2100 l)
Jäsenala: lavaraus 3x600 (1500 l), kaskennan talle 15 (140 = 2100 l)

Välilyöntiesseen säilytysessä purettavat:
- ilmanottohuoneiston komero
- tekninen komero
- osastoja rauhanajan ovi

VSS 2
Suojahuoneita 1 kpl
VSS-suojan kokonaisala:
- asokkeron suoja 76,0 m²
- ulkopinta 2,5 m²
- ilmanottohuoneisto 3 x 1,5 m² = 4,5 m²
Yhteensä 83,0 m²
Henkilösuhteus: 76m² / 0,75m² = 102 henkilöä

Normaalien ihmävahito tehtiin ilmanottohuoneiston mukaan.
Normaalien kylvyt ja wc:t otettiin mukaan.
VARUSTUS
VSS:n VSS-1, säilytysväline 102x15 (1530 l)
Jäsenala: lavaraus 3x600 (1500 l), kaskennan talle 15 (102 = 1530 l)

Välilyöntiesseen säilytysessä purettavat:
- ilmanottohuoneiston komero
- tekninen komero
- osastoja rauhanajan ovi



KATSA 28	KORTTELITILA 009	TONTTIKOKO 27	RAKENUSLUVAN TUNNUS
RAKENUSTYÖOHJE ULDISRAKENNUS	RAKENUSTYÖOHJE ULDISRAKENNUS	RAKENUSTYÖOHJE ULDISRAKENNUS	RAKENUSTYÖOHJE ULDISRAKENNUS
RAKENUSTYÖOHJE ULDISRAKENNUS	RAKENUSTYÖOHJE ULDISRAKENNUS	RAKENUSTYÖOHJE ULDISRAKENNUS	RAKENUSTYÖOHJE ULDISRAKENNUS
As Oy Helsingin Länsmanni Lainin Kylvöiden Tie 6, 00050 Helsinki	As Oy Helsingin Länsmanni Lainin Kylvöiden Tie 6, 00050 Helsinki	As Oy Helsingin Länsmanni Lainin Kylvöiden Tie 6, 00050 Helsinki	As Oy Helsingin Länsmanni Lainin Kylvöiden Tie 6, 00050 Helsinki

ARKKITEHDIT ANTILLA & RUSANEN OY
ARHONENKATU 1A, 00100 HELSINKI
Puh. 09 452 6650 www.aar.fi

ARKKITEHDIT ANTILLA & RUSANEN OY
SUUNNITTELU
ARK - 350 - 009-03 -

18.5.2020
Tekijänoikeus © Arkkitehdit Antilla & Rusanen Oy