

REPOSALMENTIEN HYBRIDIKORTTELI

MAISEMASUUNNITTELU

VIITESUUNNITELMA 29.11.2018



	KASVILISUUS	SÄLYTETTÄVÄ KASVILISUUS / METSÄALUE
	SÄLYTETTÄVÄ LEHTIPUU	
	SÄLYTETTÄVÄ HAVUPUU	
	POISTETTAVA PUU	
	ISTUTETTAVA LEHTIPUU	
	ISTUTETTAVA HAVUPUU	
	ISTUTETTAVA PIKKUPUU / RINGOLINEN PENNAN	
	ISTUTETTAVA PENNAN	
	ISTUTETTAVAT ESM., ASUKKaidEN OMAT ISTUTUKSET JA VILJELMÄT	
	PERENNASTUTUS, KUKKIAT PERENNAT	
	UUSI NURMI	
	PINNOITTEET	
	BETONKIIVYS	
	KIVITUHKA	
	LUONNOKKIIVYS, NUUKKIIVYS	
	LUONNOKKIIVYS, GRANITILAITOITUS	
	SORAPAINANNE HULEVESILLE	
	HEIKKA	
	NURMIKIIVYS	
	TURVA-ALUSTA, TERONURMI	
	TURVA-ALUSTA, HAKE	
	MAKSARJOIHIERKATTO	
	NIITYKATTO	
	LUONNOKKIIVYMÄÄ	
	RAKENTEET	
	TUMMILUURI, CORTEN-TERÄS, MÄKYVÄ KORKEUS	
	ISTUTUSKUMPIJEN YMPÄRILLÄ 400 MM, KESKIREITIN	
	REUNALLA 400-700 MM	
	VILJELÄÄTIKKO, CORTEN-TERÄS	
	VARUSTEET JA KALLUSTEET	
	PEKKI JA DEPERKKI ERIILISEN SUUNNITELMAN MUKAAN	
	PUUTA JA METALLIA	
	PYLVÄSVALAIN	

REPOSALMENTIEN HYBRIDIKORTTELI
PIHASUUNNITELMA
 1:1000
 29.11.2018

MAISEMA-ARKKITEHDIT
BYMAN & RUOKONEN OY
 Hämeenlinne 133 4, 00560 HELSINKI PUH. 09-857 1761
 byman.ruokonen@maisema-arkkitehdit.fi



KANSIALUE

Kansipihaa jäsentävät kulmikkaat istutetut alueet, avoimet nurmialueet ja toiminnalliset alueet. Kansialueetta halkoo läpikulkeva julkinen kulkureitti pohjoisesta etelään. Muut kulkureitit ja samalla pelastustiet kiertävät kantta ja kannen läpi myös risteää yhteyksiä. Rakennusten eteen jää asuntopiha- vyöhykkeet.

Toiminnallisiin alueisiin sijoittuvat keskialueiden julkiset leikkipaikat, kuntoilualue, kahvion terassi ja kulkureitin varrella olevat oleskelualueet. Yksityisten kansialueiden toiminnot sisältävät oleskelua, kaupunkiviihelyä ja näköalapaikkoja. Kansialue jakautuu keskeltä halkovalla kulkureitillä kahteen pinnanmuodoiltaan erilaiseen alueeseen, sillä kannen kansirakenteen korot vaihtelevat. Länsipuolen kasvillisuusalueet nostetaan kummuiksi, jotta saadaan kasvialustavarat suurille puille. Itäpuoli on tasainen.

Kasvillisuus on monipuolista ja runsasta. Sillä korostetaan metsäistä ja merialueita tunnelmaa. Kasvillisuuden volyyymillä on merkittävä rooli tilallisen vaihtelun ja väreiden luomisessa suurelle kansipihalle. Läpikulkevan reitin varrelle syntyy vaihteleva maisemareitti, jonka varrelta löytyvät kannen eri tunnelmat. Istutettujen pensassaarekkeiden lajeina käytetään sekä matalia

että keskikorkeita havu- ja lehtipensaita. Kannella istutetaan runsaasti suuria puita. Keskialueilla käytetään pääpuina havupuita, mäntyjä. Reuna-alueilla suuret puut ovat pääosin lehtipuita. Suurten puiden lehti-havupuusuhde voidaan kuitenkin jatkosuunnittelussa kehittää. Asuntopihojen lähelle istutetaan pikkupuita, jotka ovat joko hedelmäpuita tai kukkivia pikkupuita (kuten pilvikirsikka, koristeomenapuu, pihlajat). Julkisen kulkureitin varrelle istutetaan laajoja perenna-alueita. Perennalajeina käytetään sekä paahdetta kestäviä kukkivia perennoja (kuten komeamaksaruoho ja kurjenpolvet) että heiniä (kuten viiruhelvi ja rantavehmä).

Kansi mitoitetaan siten, että suurien puiden tarvitsema kasvialustapaksaus ja puiden ankkurointi on mahdollista. Kasvialustassa käytetään biohiiltä. Biohiili parantaa kasvien olosuhteita pidättäen hyvin vettä ja ravinteita. Se myös parantaa maaperän laatua ja rakennetta toimimalla kasvialustana maaperän mikrobelle. Lisäksi se toimii hiilinieluna ja hillitsee siten ilmastotonmuutosta.

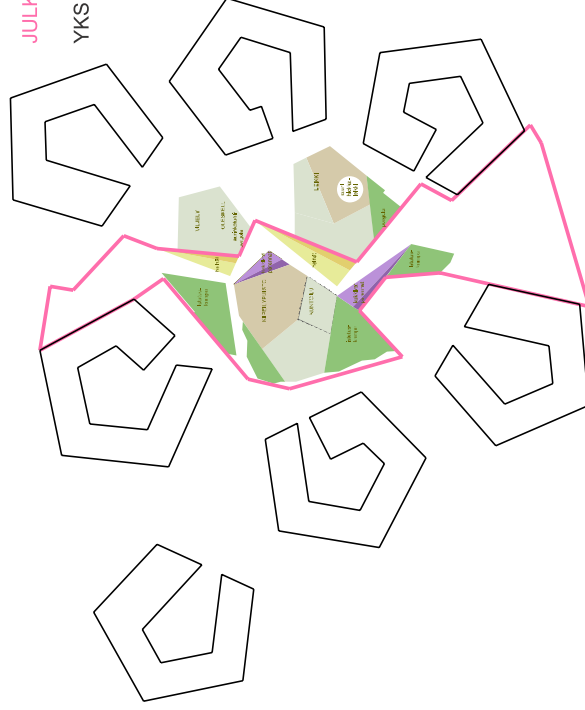
Kannen pinnoitteissa suositetaan luonnollisia materiaaleja. Julkinen kulkureitti erotetaan muusta ympäristöstä erikoiskiveyksellä, esimerkiksi graniittilaatoit-

tuksella. Lisäksi kannen sisäänkäyntien alueita korostetaan luonnonkivellä, esimerkiksi nupukivellä. Muut kulkuväylät ovat betonikiveystä. Luonnonkiveä käytetään myös muissa muodoissa: hulevesikourut ja painanteet ovat sorapohjaisia ja suuria luonnonkiviä sijoitellaan istutusalueille lähelle kulkuväylien reunoja. Toimintojen alueilla pinnoitteina käytetään haketta, nurminkiveä ja tekonurmea. Leikkivälineissä suositetaan materiaalina puuta ja luonnosta inspiraation saaneita välineitä.

Julkinen reitti rajautuu corten-teräksisiin tukimuureihin vaihtelevasti. Länsipuolella istutusalueet nousevat reitistä korkeammalle ja itäpuoliset alueet taas rajautuvat matalammaksi kulkuväylästä.

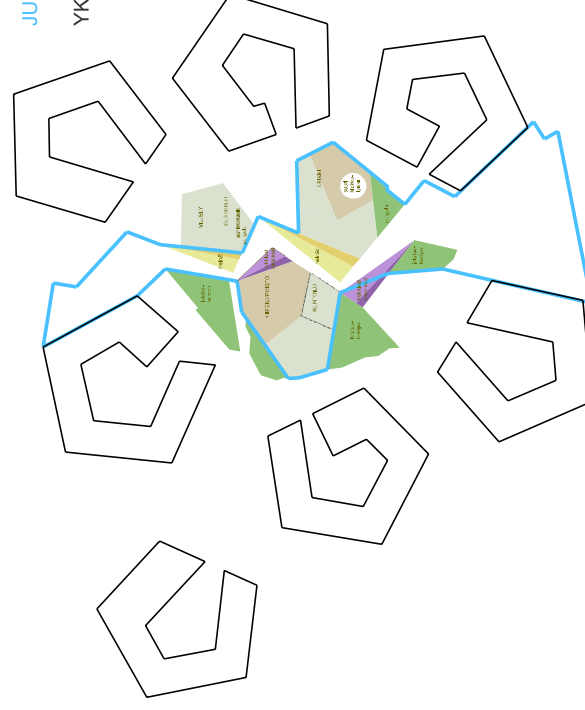
Julkisen kulkureitin varrelle sijoitetaan taidetta, joka integroituu osaksi puistorakenteita. Taideteokset voivat olla erityisiä penkkejä ja pergoloita, joihin voidaan integroida erikoisvalaistusta. Penkkien materiaalina käytetään puuta ja metallia, pergoloissa metallia. Pergolat toimivat köynnösseinäminä ja niihin voi integroitua myös keinuja tai istuimia.

Kannelle on osoitettu lumen kasaukselle lumitiloja. Kannen reunoille on esitetty myös kaksi paikkaa, josta lunta pystyy puodottamaan kannelta alas, jotta kansialueet eivät kuormitu liian suurista lumenkasausalueista. Nämä alas puodotetut lumet tulee siirtää tiputuspaikasta jatkosijoituspaikkaan.



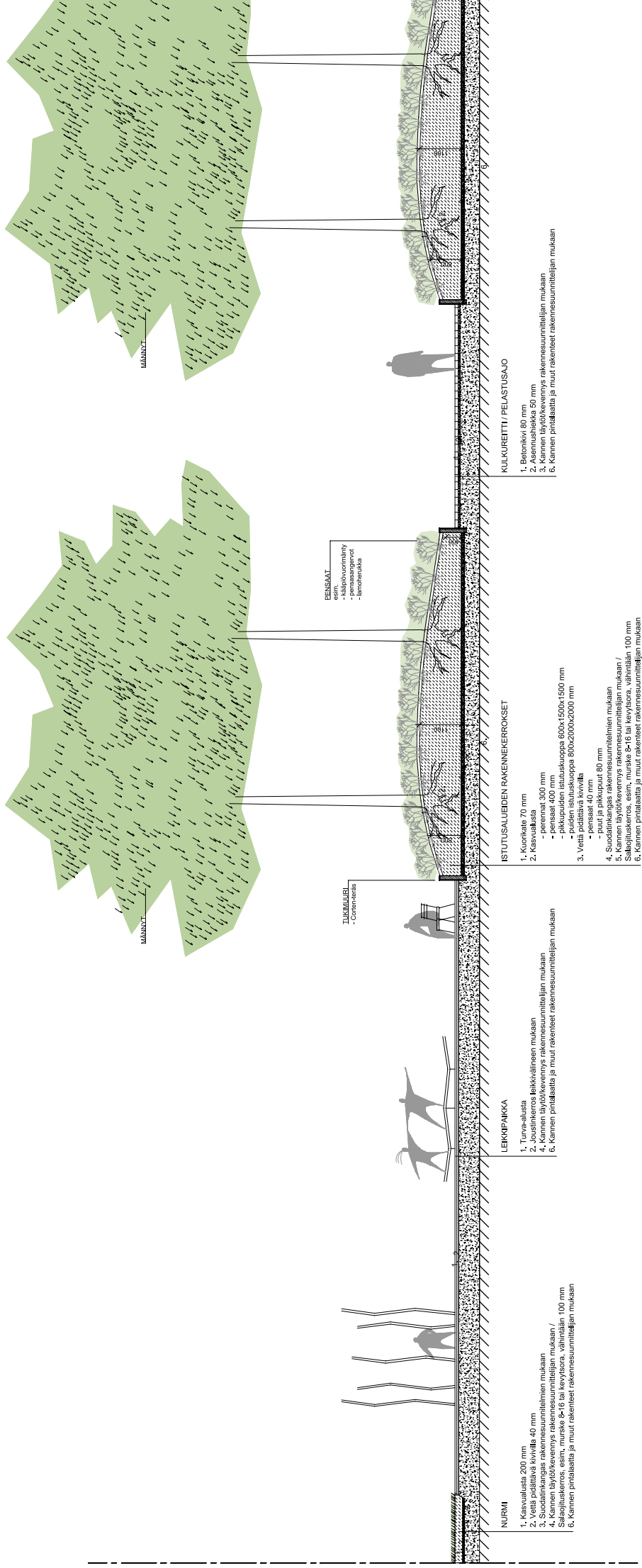
JULKINEN ALUE 37 % / 7 440 m²

YKSITYINEN ALUE 63 % / 12 688 m²



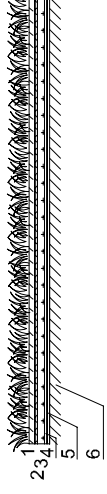
JULKINEN ALUE 37 % / 7 377 m²

YKSITYINEN ALUE 63 % / 12 605 m²



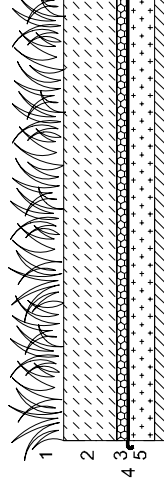
PERIAATELEIKKAUS 1

PERIAATELEIKKAUS KANSIPIHA-ALUEEN RAKENNEKERROKSISTA 1:100



- | | | |
|-------|---|---|
| 20 mm | 1 | maksaruohomatto (esim. EG-trading) |
| 11 mm | 2 | vedenpitomatto |
| 25 mm | 3 | salaojamatto |
| 10 mm | 4 | juurisuojaattu kumibitumikermi |
| | 5 | kumibitumikermit (määritellään tapauskohtaisesti) |
| | 6 | alusrakenne |

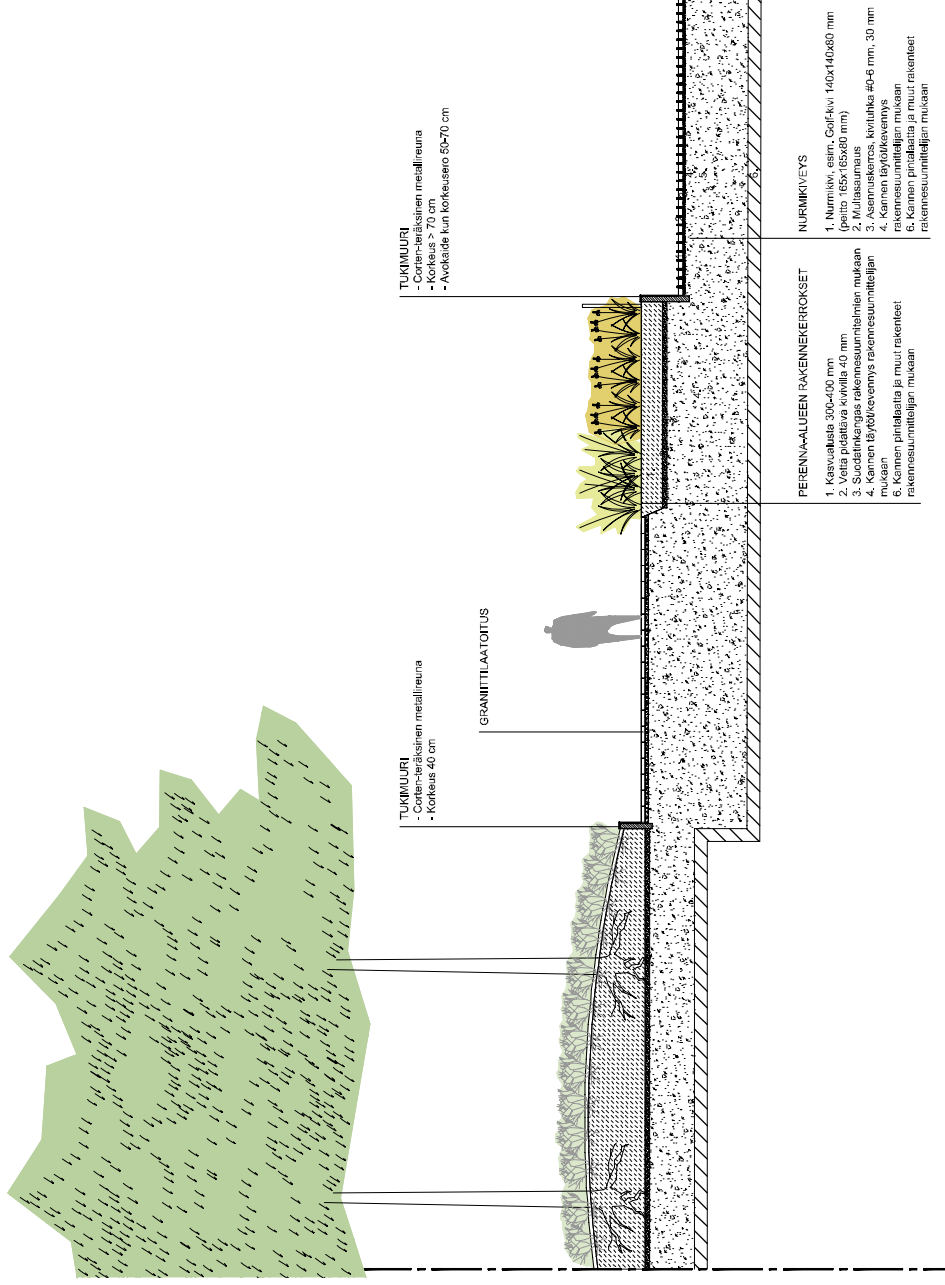
MAKSARUOHOKATTO



- | | | |
|--------|---|--|
| 40 mm | 1 | esikasvatettu niittymatto, Sempergreen |
| 120 mm | 2 | maksaruoho-niittymatto (maahantuojajEnvire Oy) |
| 20 mm | 3 | kasvualue, Envire viherkattokasvualue |
| | 4 | vedenpito- ja salaojitusmatto, Sempergreen |
| | 5 | salaojamatto 2D |
| | | vesikatot juurisuojaus ja rakenteet |
| | | rakennesuunnitelmiem mukaan |

NIITYKATTO

VIHERKATTOJEN RAKENNETYYPI



PERIAATELEIKKAUS 2

PERIAATELEIKKAUS KANSIPIHA-ALUEEN JULKISESTA REITISTÄ 1:100

Mäntyryhmä, alla maanpeitepensas/varviko/nurmi

Näköalapaikka

Sisäpiha

pelastuspaikalla nurmikiveys
- pienim uotoinen istuskelu- ja leikkipaikka

Sisäpihan asuntopihat

Sisääntulopiha

- erikoiskiveys (luonnonkivi)
- istuskelu, sisääntulopihaa reunustavat kasvit maanpeitekasvit ja rungolliset pensaat
- alas kasvavat köynnökset kaiteen reunalla

Porras

Suuret asuntopihat lounaan suuntaan

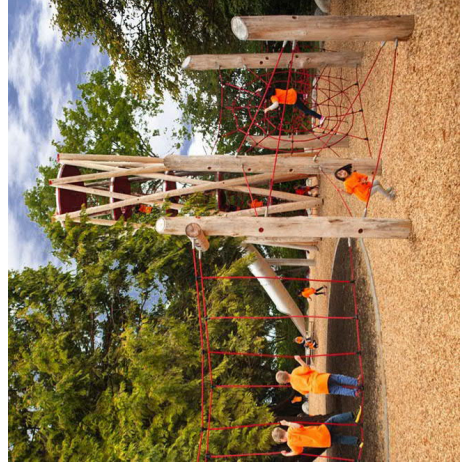
- runsas kasvualue kannella
- asukkaiden omat perennaistutukset, kasvimaat, yrttitarhat
- laajennetut oleskeluterassit
- pergolat ja köynnökset

Pihakävätien varrella

- maanpeitepensaat, suuret puut
- käytävien reunassa luonnonkivet, varvut, heinät, maksaruohot

KORTTELI 1

PIHAJÄRJESTELYT

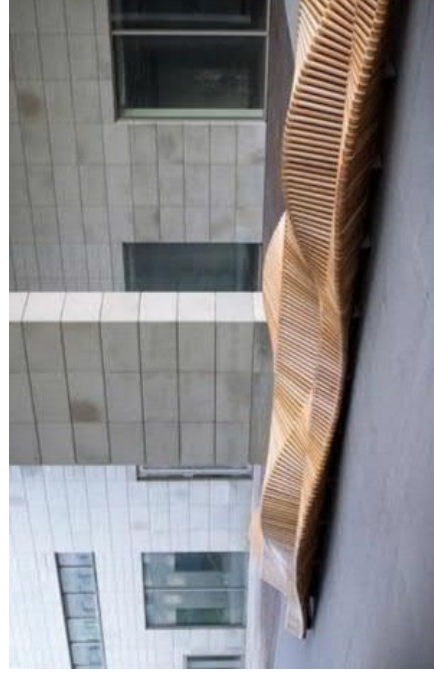
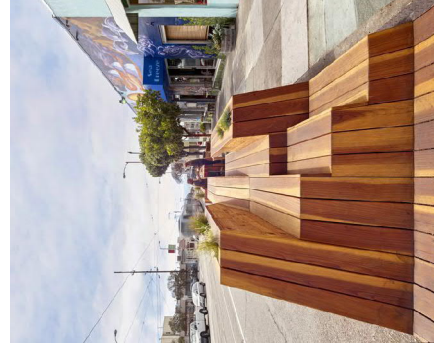
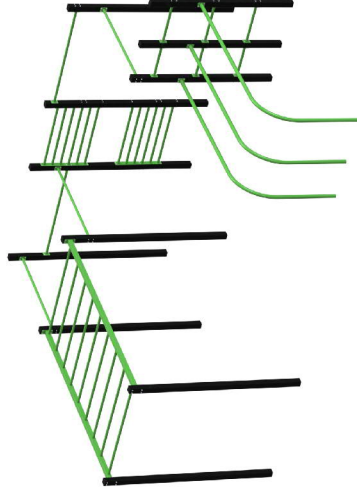


KIIPEILYPUJISTO

- Kiipeilyrata, kiipeilytorni, tunnelit, liukumäet, tasapainoilu
- Pergolaan integroitu oleskelu ja istuskelu

KUNTOILUALUE

- Street workout ja kuntoilulaitteet



ERITYISET TAIDEPENKIT JULKISEN REITIN VARRELLA

- Erillisen suunnitelman mukaan
- Materiaali puuta ja metallia
- Kadun varren penkeissä puuistutukset penkin keskellä
- Valaisu penkin alta

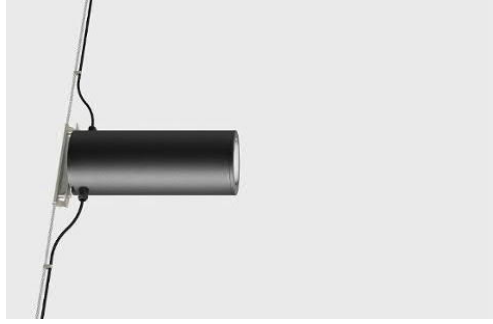
KORTTELIN LÄPI KULKEVA REIETTI

- Vaihteleva reitin leveys, leventymillä oleskelumahdollisuuksia
- Granittilaatointus/erikoisbetonikiveys läpi reitin



TUKIMUURIT JA ISTUTUSMILJELYALTAAT

- Corten-teräspinta



VALAISTUS

- Pylväsvalaisimet
- Erikoisvalaistusta korttelin läpi kulkevan reitin varrella taidepenkeissä ja pergoloissa

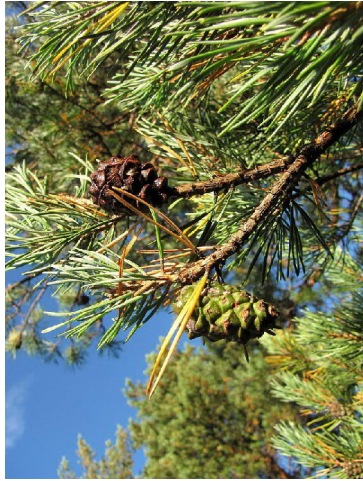
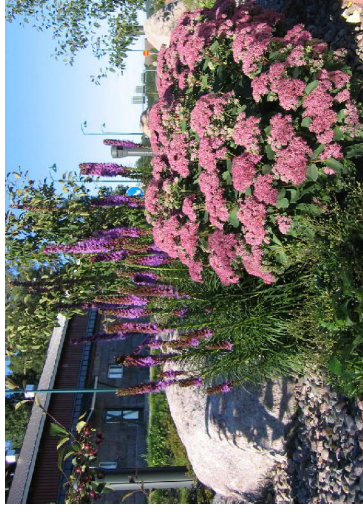
LEIKKIALUE

- Puiset leikkivälineet
- Luonnon teemat



KASVILLISUUS JA PINNOITTEET

- Metsäisyys: suuret männyn ja lehtipuut, varvut, pensaat, luonnonkivet, hake
- Merellisyyys: heinät, luonnonkivet, sora, hiekka



MAANVARAISET ALUEET

Liikuntapuiston ja metsikön suuntaan rajautuvat asuntopihat liittyvät puiston vaihteleviin tavoin. Pihojen koko vaihtelee ja tilaa riittää esimerkiksi viljelystä kiinnostuneille.

Hybridikorttelia ympäröivät maanvaraiset reitit ovat kivituhkapintaisia. Hybridikorttelin eteläiselle ja itäiselle puolelle linjataan uusi pyöräily- ja kävelyn yhteys. Reitti mitoitetaan vähintään 3,5 m levyisenä. Suunnittelualueen itäosassa suunnitellun reitin ja säilyvän metsäalueen välille muodostuu noin 1-1,2 m korkoero, joten reitti vaatii osittain tukimuurin rakentamista. Tukimuurin rakennetaan luonnonkivistä kylmämuurina siten, että aiheutetaan mahdollisimman vähän vahinkoa arvokkaalle luontoalueelle. Puiden suojaus reitin reunassa katselmoidaan ja tutkitaan erikseen.

Osittain hybridikorttelin alle jäävä Holmanmoisionpolku korttelin länsipuolella linjataan uudelleen siten, että saadaan aikaan yhtenäinen kaari. Kaaren molemmille puolille istutetaan puurivit. Puulajina käytetään paikan luonteseen sopivaa metsävaahteraa. Puut istutetaan 12 m välein. Kaaren pohjois- ja eteläpätyihin jää säilytettäviä puita ja uusi linjaus sovitetaan siten, että se liittyy luontevasti näihin alueisiin.

Hybridikorttelin pohjoispuolelle sijoittuvat raidelinjat suosittellaan tehtäväksi viherratana eli nurmpintaisena. Tämä on mahdollista alueilla, joilla ei ole muuta liikennettä. Kasvillisuuspiintainen katualue parantaa ympäristön vehreyttä.

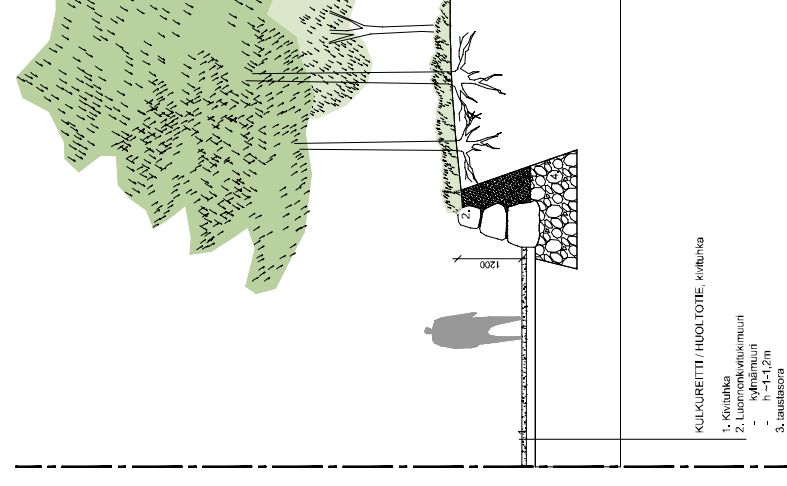
HULEVEDET

Hybridikorttelin hulevesiä palautetaan luonnonmukaiseen vedenkiertoon viivyttämällä ja haihduttamalla. Osa kansipihan hulevesistä johdetaan kalistuksin kannen kasvillisuudelle, osa maisema-amfin reunassa kulkevaan hulevesipainanteeseen ja sieltä edelleen korttelin eteläpuolelle rakennettavaan hulevesialtaaseen. Tämä painanne liitetään urheilupuistossa korttelin lounaispuolella kulkevaan avo-ojaan. Maanvaraisille alueille rakennetaan myös kolme muuta hulevesipainannetta imeyttämään hulevesiä. Hulevesipainanteet ovat murskepohjaisia ja singelipintaisia loivasti mutkittelevia. Hulevesipainanteen varteen istutetaan kosteikkokasveja ja kosteikon luonnonperennoja (kuten rantakukka, tarha-apri, kurjennimekka).

Viherkatoilla viivytetään osaltaan hulevesiä. Kaikilla II - VI kerroksisilla asuinrakennuksilla on viherkatot. Osa näistä on maksaruohokattoja, osa paksumpia niitykattoja.

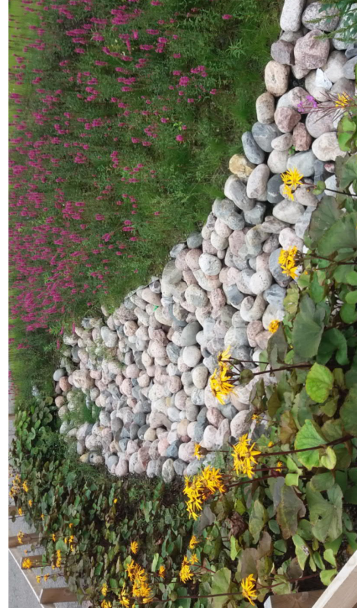
VALAISTUS

Kannen kulkureitit valaistetaan pylväsalaisimilla. Julkista reittiä korostetaan erikoisvalaistuksella, joka sijoittuu esimerkiksi penkkien alle ja pergolioihin. Korttelia ympäröivät puistoreitit valaistetaan puistovalaisimilla. Valaistus reitillä tulee olla tasaista.



PERIAATELEIKKAUS 3

LUONNONKIVITUKIMUURI ARVOKKAAN
LUONTOALUEEN REUNALLA 1:100



HULEVESIPAINANTEET

- Sorapohja
- Kostean paikan perennaistutukset



- Suuret asuntopihat etelän suuntaan
- maanvaraiset pihat
 - asukkaiden omat perennaistutukset, kasvimaat, yrttitarhat, kesäkeittiöt, grillit
 - hyötykasveja (marjapensaat, hedelmäpuut)
 - laajennetut oleskeluterassit
 - pergolat ja köynnökset

- Sorapohjainen hulevesipainenne
- askelmakivet ja luonnonkivimurikat
 - kosteikon luonnonperennat (rantakukka, viiruheipi, nauhukset, tarha-almi)

Hulevesialue, maisema-amfin kivetty kouru (kaskadi/puro)

Yhteistilan ulko-oleskelu

Kukkivat pikkupuut

KORTTELI 4
PIHAJÄRJESTELYT

KASVILISUUS
SÄILYTETTÄVÄ KASVILISUUS / METSÄALUE



SÄILYTETTÄVÄ LEHTIPUU



SÄILYTETTÄVÄ HAVUPUU



POISTETTAVA PUU



ISTUTETTAVA LEHTIPUU



ISTUTETTAVA HAVUPUU



ISTUTETTAVA PIKKUPUU / RINGOLINEN PENSAUS



ISTUTETTAVA PENSAUS



ASUNTOPIHAT, ESM., ASUKKAIDEN OMAT ISTUTUKSET JA VILJELMÄT



PERENNASTIUS, KUKKIAT PERENNAT



PERENNASTIUS, HEINÄT



UUSI NURMI



PINNOITTEET



BETONIKIVIES



KIVITUKKA

LÖNNÖNKIVIES, NUPUKIVIES

LÖNNÖNKIVIES, GRANIITILAATOITUS

SORAPAIHANNIE HULEVESILLE

HIEKKA

NURMIKIVIES

TURVA-ALUSTA, TEKONURMI

TURVA-ALUSTA, HAKE

MAKSARJOVIERHAKATTO

NIITYKATTO

LÖNNÖNKIVIRYHMÄ

RAKENTEET

TUKIJUURI, CORTEN-TERÄS, NÄKYVÄ KORKEUS

ISTUTUSKUNTIEN YMPÄRILLÄ 400 MM, KESKIREITIN

REUNALLA 400-700 MM

VILJELYLAATIKKO, CORTEX-TERÄS

VARUSTEET JA KALUSTEET

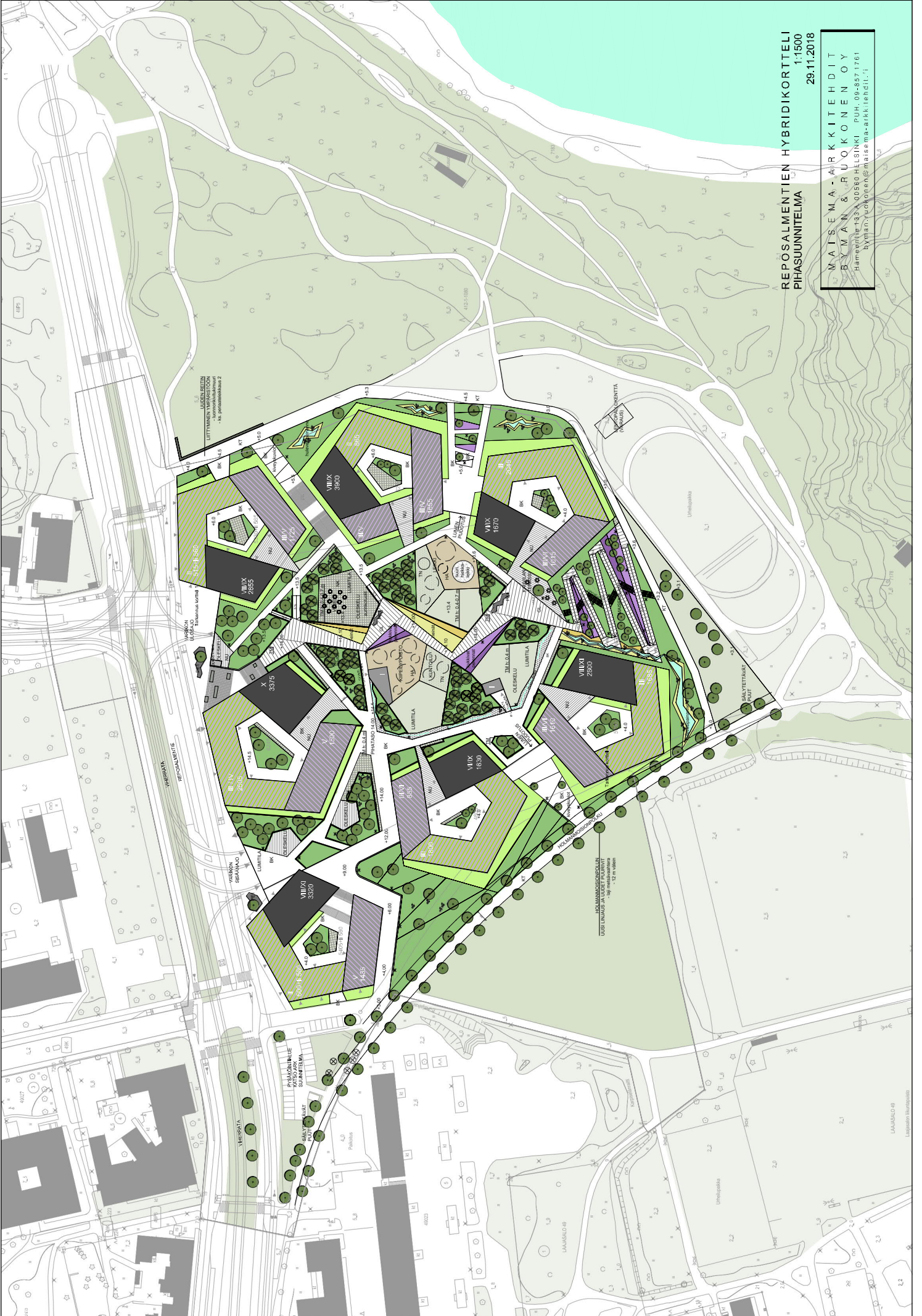
PENKKI, TAIDEPENKKI ERIILISEN SUUNNITELMAN MUKAAN

PYLIVÄSALAIN



REPOSALMENTIEN HYBRIDIKORTTELI
1:1500
29.11.2018

M. AITSEMÄ - ARKKITEHDIT
BYRMAN & RUOKONEN OY
Harmantie 133, 00560 HELSINKI, PUH. 09-457 1761
byrman.ruokonen@maise.ma-arkki.fi



LAJIASIAC 08
Lisäselitys: Suunnitelma