



43054/19 PELTISEPÄNKUJA 2 - NOLI TJK
29.1.2021

Playa

Yleistä ja ympäristö

Tontti on entistä G.W. Sohlberg Oy:n (GWS) rakennuttamien teollisuusrakennusten aluetta. Tehdasalue on aikanaan kasvanut vaiheittain vanhimman rakennuksen ympärille. Vanhin rakennus (Erkki Huttunen) valmistui 1947 (tontti 7). Tehdastoiminta on loppunut muutama vuosi sitten ja teollisuusrakennukset on nyt purettu lukuun ottamatta em. vanhinta rakennusta, joka säilytetään pääosin (KTY). Tontit 19 ja 20 sijaitsevat uuden asuinalueen itäreunalla Itäväylän reunassa. Tontilla 20 kulkee uuden korttelialueen läpi kulkeva Peltisepänkuja. Peltisepänkuja on jalankulkua, pyöräilyä ja huolto liikennettä varten. Meluolosuhteista johtuen korttelin asuinrakennuksia ei saa ottaa käyttöön ennen kuin tonttien 19 ja 20 rakennukset toimivat Itäväylän melulta suojaavana rakenteena.

Tontille 19 (Peltisepänkuja 2) suunnitellaan 9-kerroksista hotellirakennusta, johon liittyy hotellitoimintojen lisäksi pysäköintirakennuksen toinen sisäänajo sekä kerrosten välinen ajoramppi, autopaikkoja ja maantasossa asuinrakennusten ulkoiluvälinevarastoja. Naapuritontilla 20 (Peltisepänkuja 6) sijaitsee 4-5/6-kerroksinen pysäköintitalo, jossa on asuinrakennusten varastotiloja, autopaikat ja toinen pysäköintitalon sisäänajo (Konemestarinkatu) sekä kerrosramppi. Pysäköintitalo toteutetaan vaiheittain korttelin asuinrakennusten valmistumisen mukaan. Ensimmäisen vaiheen (lohkot 2 ja 3) rakennusluupahakemus on jätetty.

Kaavatiedot ja poikkeamispäätökset

Rakennuspaikan asemakaava 12481 on hyväksytty ja tullut voimaan 8.7.2019. Tontti 19 ja 20 ovat asemakaavassa LPA, autopaikkojen korttelialuetta, jolle tulee rakentaa pysäköintitalo. Alueelle tulee rakentaa lisäksi rakennusoikeuslukeman mukainen määrä kaupallisia varastoja, toimi- tai liikuntatiloja. Tonttien rakennusoikeus on 7500 m² ja asemakaavan sallima kerrosluku on V-VIII. Hankkeella on poikkeamispäätös (HEL 2020-009482 T 10 04 01). Lisäksi tontille 19 on käynnissä asemakaavanmuutosprosessi liike- ja toimistorakennusten tontiksi.

Rakennusoikeuden käyttö

Voimassa olevassa asemakaavassa LPA-korttelialueen rakennusoikeus on 7500 m².

Asemakaavanmuutoksessa tontin 19 rakennusoikeus on 8800 m². Suunnitelmien mukainen laajuus on 8673 m².

Toiminnallinen ratkaisu

Tontit 19 ja 20 muodostavat tilallisen, toiminnallisen ja teknisen kokonaisuuden. Sekä maantasokerroksen varastotilat että pysäköintitilat jatkuvat tontin rajan yli. Pysäköintitalon sisäänajot sijaitsevat Työnjohtajankadun päässä tontilla 19 sekä Konemestarinkadulla tontilla 20. Pysäköintitasojen väliset ajorampit sijaitsevat myös molemmissa päissä, toinen tontilla 19 ja toinen tontilla 20 Konemestarinkadun päässä. Kaikki korttelin autopaikat, myös esteettömät, sijaitsevat tonttien 19 ja 20 rakennuksissa. Korttelin 43054 autopaikkojen lisäksi pysäköintitaloon tulee myös korttelin 43053 autopaikkoja. Hotellin autopaikat toteutetaan kaupungin työpaikka-alueen autopaikotusohjeen normin enintään 1/180 kem² laskentatavan mukaan. Asemakaavassa ei ole hotellirakennukselle erillistä autopaikkannormia. Hotellille ei toteuteta autopaikkoja. Hotellin polkupyöräpaikkojen määrä toteutetaan tarpeen mukaan. Polkupyöräpaikkojen lukumäärä on esitetty suunnitelmissa.

Hotellin sisäänkäynti on Työnjohtajankadulta. Hotellin kevyt huolto liikenne tapahtuu Peltisepänkujalta hotellin sisäpihan kautta, ei Työnjohtajankadulta. Työnjohtajankadun katusuunnitelmissa hotellin eteen tulee kadun päähän kääntymispaikka, josta myös ajetaan pysäköintitaloon. Kadulla on kadunvarsipysäköintiä molemmin puolin katua hotellin sisäänkäynnin edessä, joten taksit pystyvät pysähtymään sisäänkäynnin edessä ja kääntymään ilman, että pysäköintitalon liikenne häiriintyy.

Rakennuksen palotekninen korkeus halutaan pitää alle 28 metrissä (ja räystäskorko asemakaavan määräämässä), joten keroskorkeudet eivät voi olla yli 3 metriä lukuun ottamatta 4 kerrosta, jossa vaaditaan korkeammat rakenteet autopaikotuksen ja hotellikerroksen väliin. Tästä syystä osa maantasokerroksesta on painettu sisäänkäyntitasoa alemmas. Kerrosta täytyy saada osin korkeammaksi huomioiden sekä maantasokerroksen luonne ja toiminnot sekä taloteknikan tilatarpeet. Tämä siitäkin huolimatta että se aiheuttaa portaita eri tasojen väliin.

Kaupunkikuva

Pysäköintilokokonaisuuden (tontit 19 ja 20) julkisivut ovat asemakaavan viitesuunnitelman, asemakaavan ja korttelikorttien mukaisesti aiheiltaan ja materiaaleiltaan viittaus alueen teolliseen historiaan ja eroavat selvästi korttelin asuinrakennusten pääosin tiilipintaisista julkisivuista. Pysäköintilokokonaisuuden julkisivut on jäsenmely korttelikorttien mukaisesti erillisiin, arkkitehtuuriltaan vaihteleviin osiin. Arkkitehtuuri on rouhean suurpiirteistä.

Hotellirakennuksen julkisivut ovat pääosin betonia ja metalia. Katu- ja kujajulkisivujen sileäpintaisen betonin lämpimään punaruskeaan tai -harmaaseen taittuva väri viittaa hienovaraisesti säilytettävän vanhan teollisuusrakennuksen sekä uusien asuinrakennusten poltettuihin savitiilijulkisivuihin. Betonin tarkka sävy haetaan mallien avulla - aineiston valokuvassa on viitteellisiä malleja. Julkisivujen metalliosat, profiilipeltiset metalliraidat ja -lipat taas viittaavat sekä korttelin teolliseen historiaan että korkeampien uusien asuinrakennusten metalliverhoituihin yläosiin. Kirkas alumiininen profiilipelti heijastelee ja elää hienovaraisesti liikenteen ja valon mukana. Itäväylän puolella alimpien kerrosten julkisivu liittää hotellirakennuksen osaksi pitkää korttelijulkisivua. Lisäksi myös varjostavina rakenteina toimivat metallipintaiset vinot lipat rikkovat rakennuksen kuutiomaista hahmoa. Maantason metalliverhoillun sisäänkäyntikatoksen alapinta on puuverhoiltu ja jatkaa näin tonttien 4 ja 5 arkadien puuverhoiltua kattopintaa. Sisäpihan julkisivut ovat ylemissä kerroksissa sileäpintaista ja uritettua valkobetonia.

Rakennukseen liittyvien pysäköintitilojen (mm. rampin osuus) sisäpihan ja kujan puolen julkisivut jatkavat muun parkkitalon Peltisepänkujan julkisivuaihetta. Julkisivu verhoillaan metallisella pystysäleiköllä. Sama säleikko jatkuu myös sisäpihan poistumistieportaan julkisivulle. Poistumistieportaan julkisivuun liittyy maantasossa köynnösistutus. Sisäpihalla on myös köynnösistutukseen liittyvä puurimaseinäke, joka rajaa huoltoreitin oleskelupihasta.

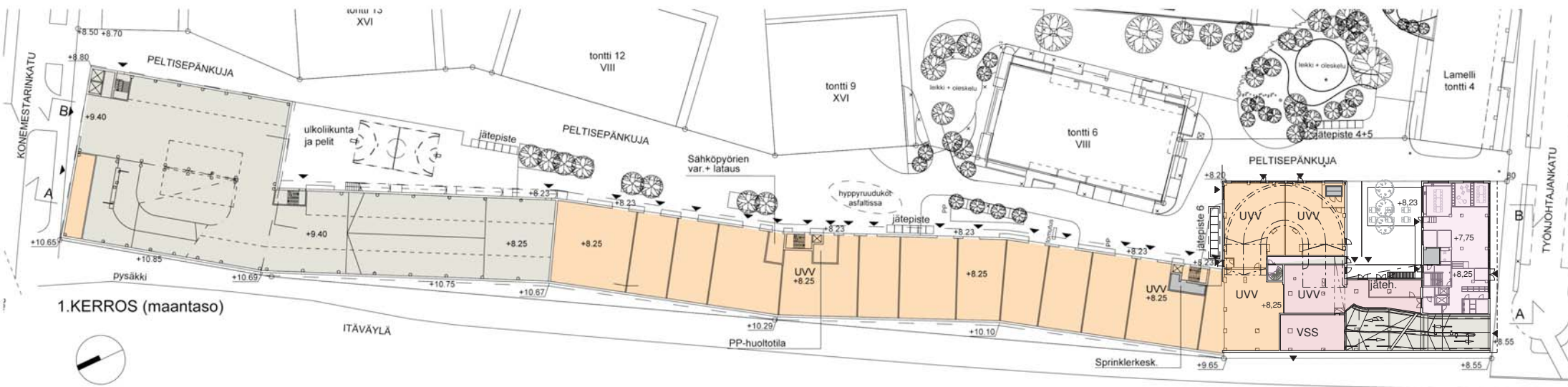
Vesikatolla olevat kaksi iv-konehuonetta on sijoitettu selvästi irti katujulkisivujen räystäslinjoista.

Rakennuksen julkisivujen valomainoksista tehdään erillinen mainoslaitteiden yleissuunnitelma.

Piha-alueet ja ulkotilat

Hotellin sisäpiha jatkaa ja laajentaa korttelin yhteispihaa. Sisäpihalla on maantasokerrokseen liittyvä kivetty oleskeluterassi ja istutuksia. Hotellin huoltoreitti kulkee Peltisepänkujalta sisäpihan reunaan huoltotiloihin. Huoltoreitti on erotettu oleskelualueista puuverhoillulla näkösuojanakin toimivalla köynnösseinällä ja istutuksilla. Työnjohtajankadun puolella katueen liittyvä tontin osa pinnoitetaan maatiilillä, kuten tonteilla 4 ja 5. Rakennuksen nelikerroksisen osan vesikatto on viherkatto, tyyppiä "ketokatto", jossa on maksaruohoja, pienikokoisia koristeheiniä ja kuivan paikan perennoja sekä ketoa/kuivan kasvupaikan niittyä. Hulevesien viivytys hoidetaan viherkaton lisäksi ns. ylisuurilla putkilla, jotka sijoitetaan joko sisäpihalle (huoltoreitin alle) tai korttelipihalta Peltisepänkujalle.

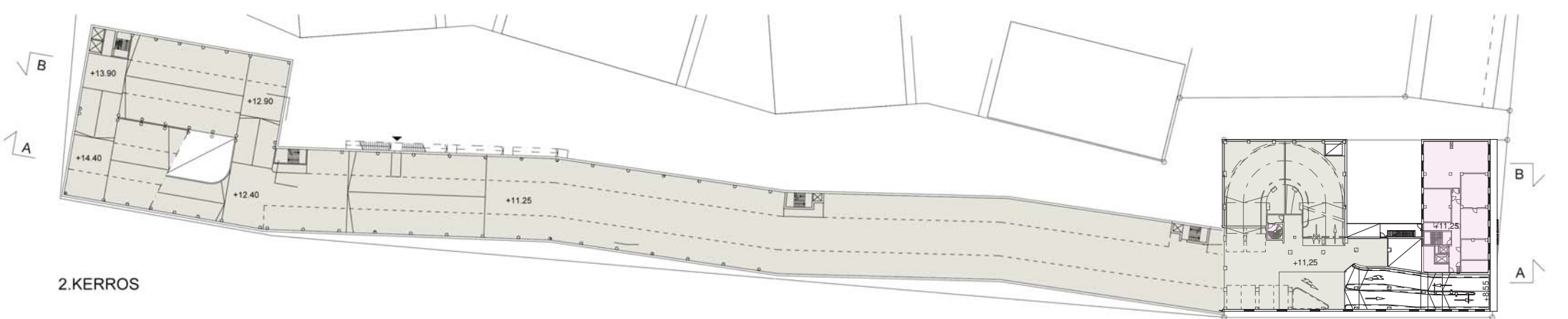
Playa	Peltisepänkuja 2, NOLI TJK		
		Hankeselostus	29.01.2021
	PLAYA ARKKITEHDIT OY	TÖÖLÖNTORINKATU 2B 22a	00260 HELSINKI P. +358 (0)10 219 0370



1.KERROS (maantaso)



06 | 05 | 04 | 03 | 02 | 01



2.KERROS

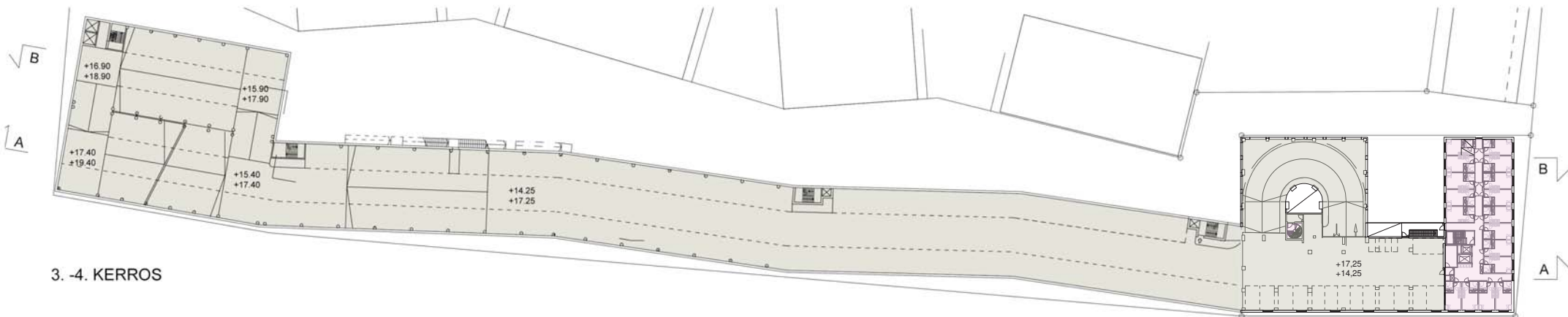
06 | 05 | 04 | 03 | 02 | 01

LUONNOSVAIHE

KOKONAISUUTTA HAVAINNOLLISTAVA LUONNOS

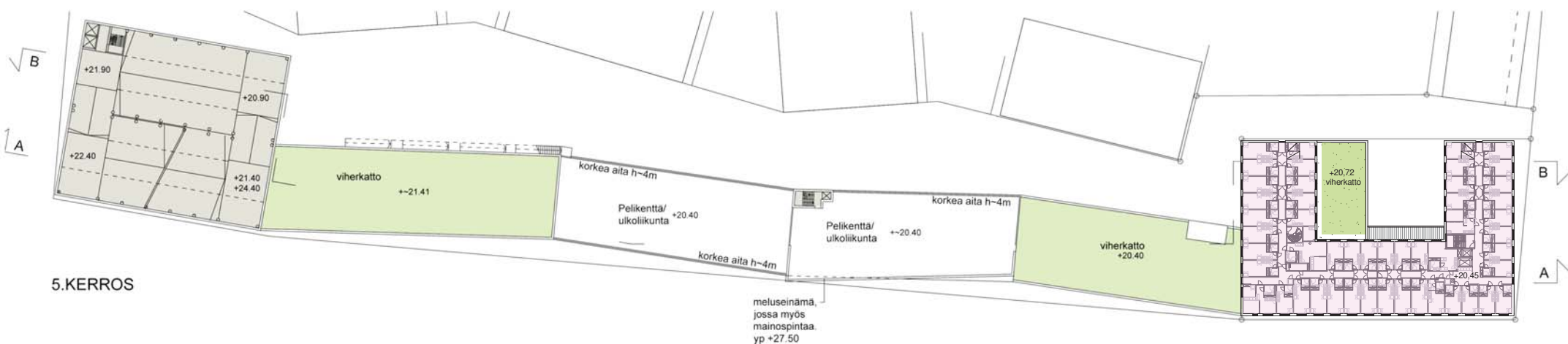
- Hotelli: yhteistilat, majoitus
- Tekninen tila
- Korttelipysäköinti (kylmää tilaa)
- UUV-tilat taloyhtiöittäin (pääosin kylmää tilaa)
- Hotelli: huolto- ja varastotilat (kylmää tilaa)

Playa	Peltisepänkuja 2, GWS Hotelli		
	KKT-esittelyaineisto, luonnos	Lohkot 01-06, 1. ja 2. kerros	1:800 (A3) 02.09.2020
	PLAYA ARKKITEHDIT OY	TÖÖLÖNTORINKATU 2B 22a	00260 HELSINKI P. +358 (0)10 219 0370



3.-4. KERROS

06 | 05 | 04 | 03 | 02 | 01



5. KERROS

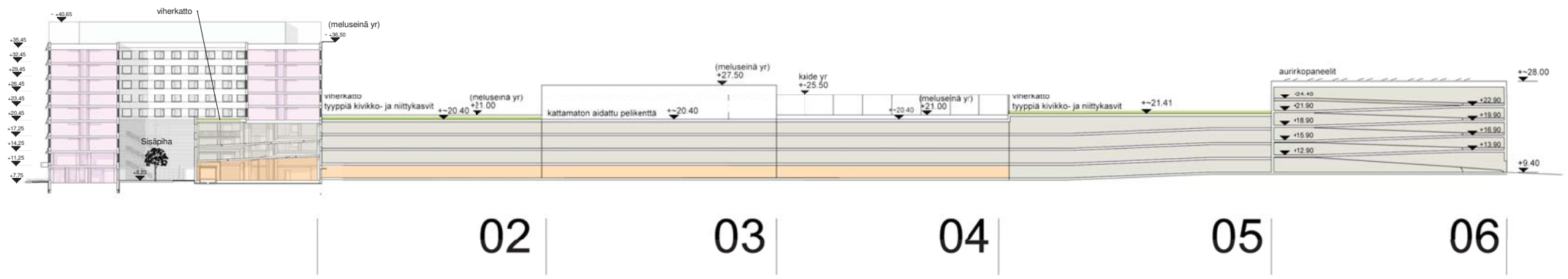
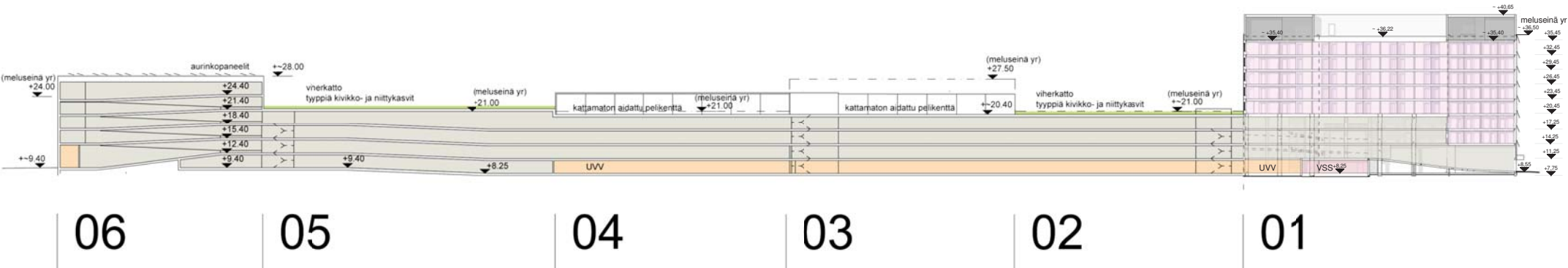
06 | 05 | 04 | 03 | 02 | 01

LUONNOSVAIHE

KOKONAISUUTTA HAVAINNOLLISTAVA LUONNOS

- Hotelli: yhteistilat, majoitus
- Korttelipysäköinti (kylmää tilaa)
- Tekninen tila: korttelimuuntamo (kylmää tilaa)
- Hotelli: huolto- ja varastotilat (kylmää tilaa)
- UVV-tilat taloyhtiöittäin (kylmää tilaa)

<h1 style="margin: 0;">Playa</h1>	Peltisepänkuja 2, GWS Hotelli			
	KKT-esittelyaineisto, luonnos	Lohkot 01-06, 3-4. ja 5. kerros	1:800 (A3)	02.09.2020
	PLAYA ARKKITEHDIT OY	TÖÖLÖNTORINKATU 2B 22a	00260 HELSINKI	P. +358 (0)10 219 0370

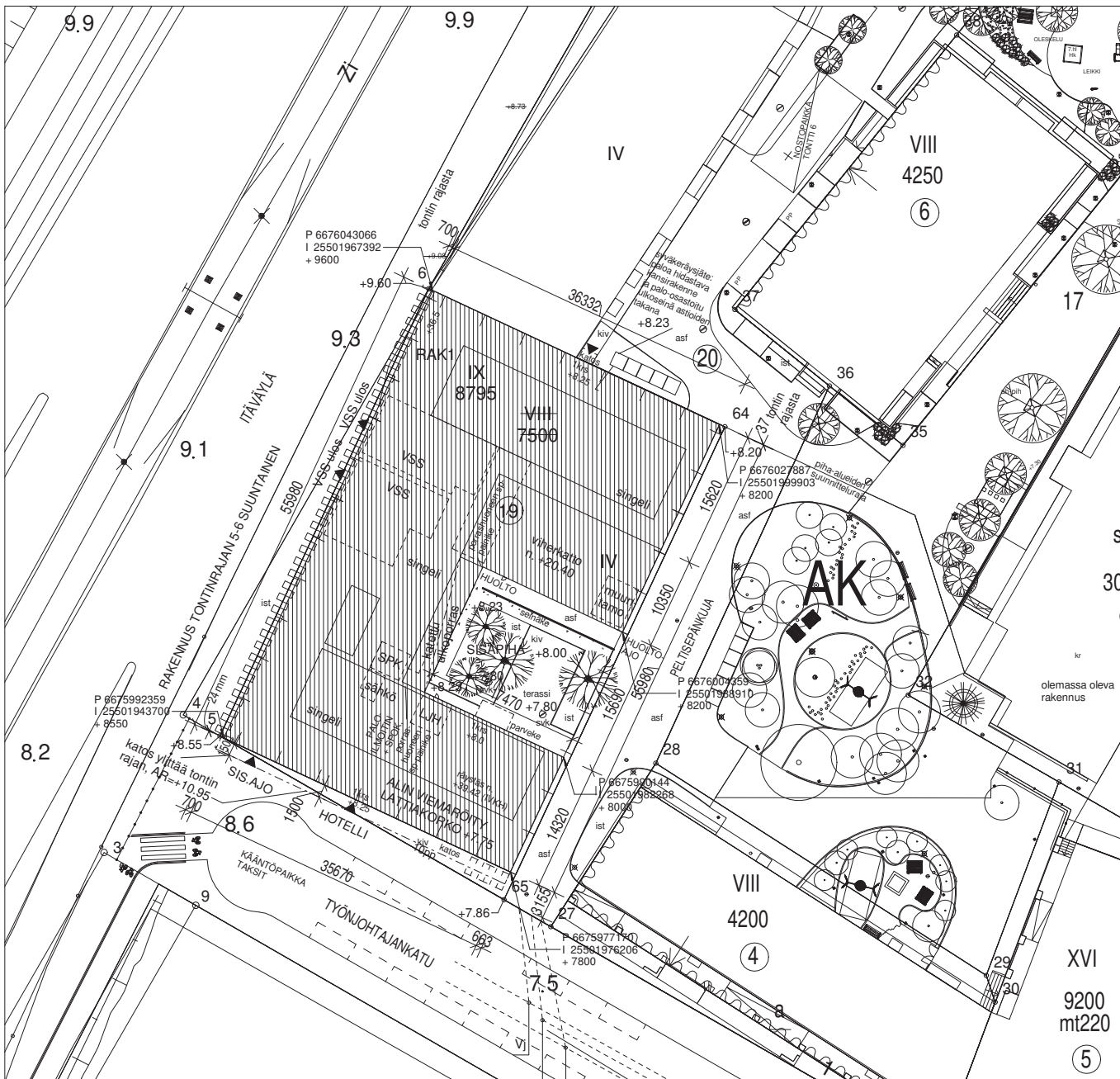


- Hotelli: yhteistilat, majoitus
- Korttelipysäköinti (kylmää tilaa)
- Tekninen tila
- Hotelli: huolto- ja varastotilat (kylmää tilaa)
- UVV-tilat taloyhtiöittäin (kylmää tilaa)

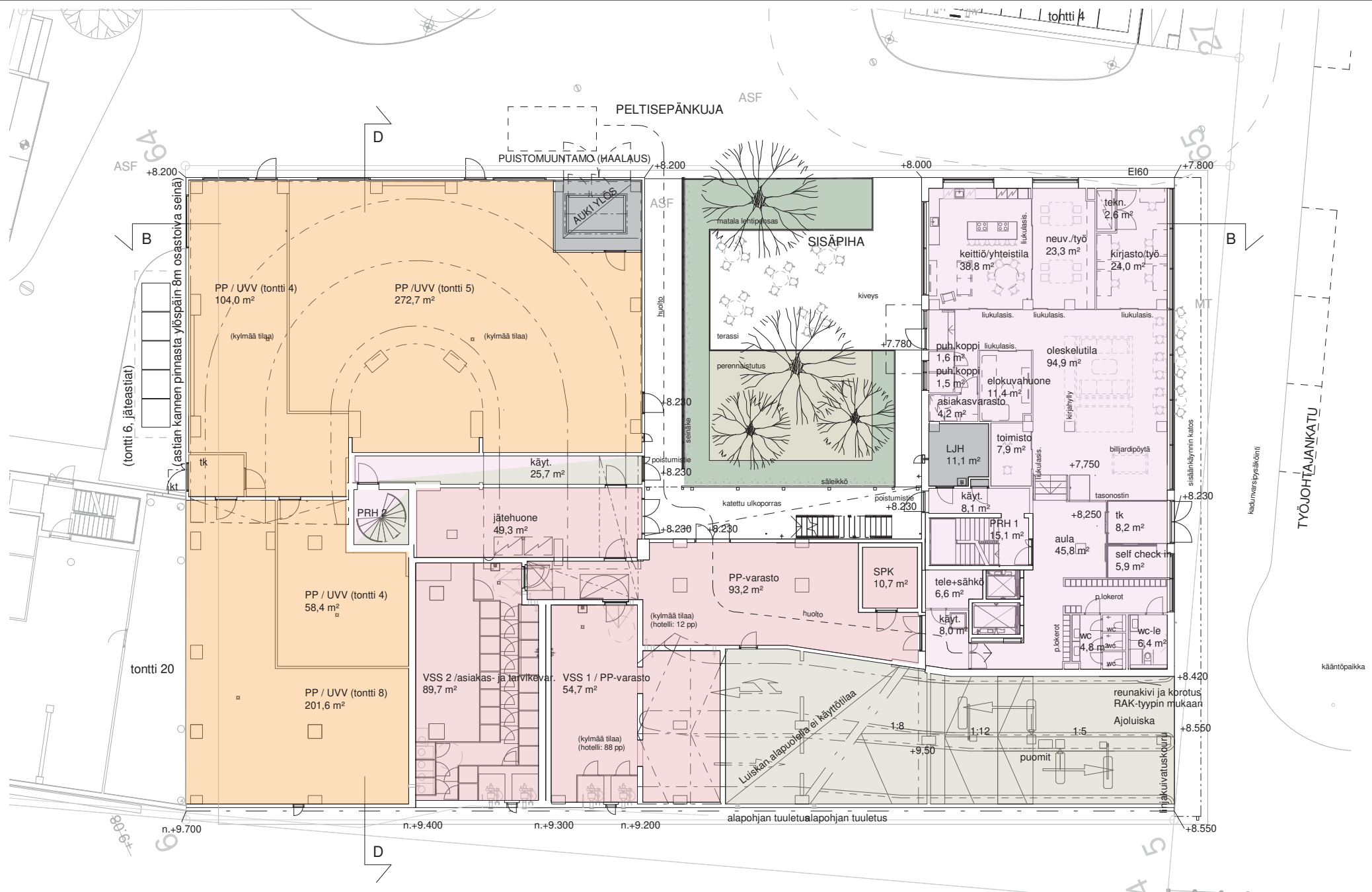
LUONNOSVAIHE

KOKONAISUUTTA HAVAINNOLLISTAVA LUONNOS

Playa	Peltisepänkuja 2, GWS Hotelli			
	KKT-esittelyaineisto, luonnos	Lohkot 01-06, leikkaukset A-A ja B-B	1:800 (A3)	02.09.2020
	PLAYA ARKKITEHDIT OY		TÖÖLÖNTORINKATU 2B 22a	00260 HELSINKI



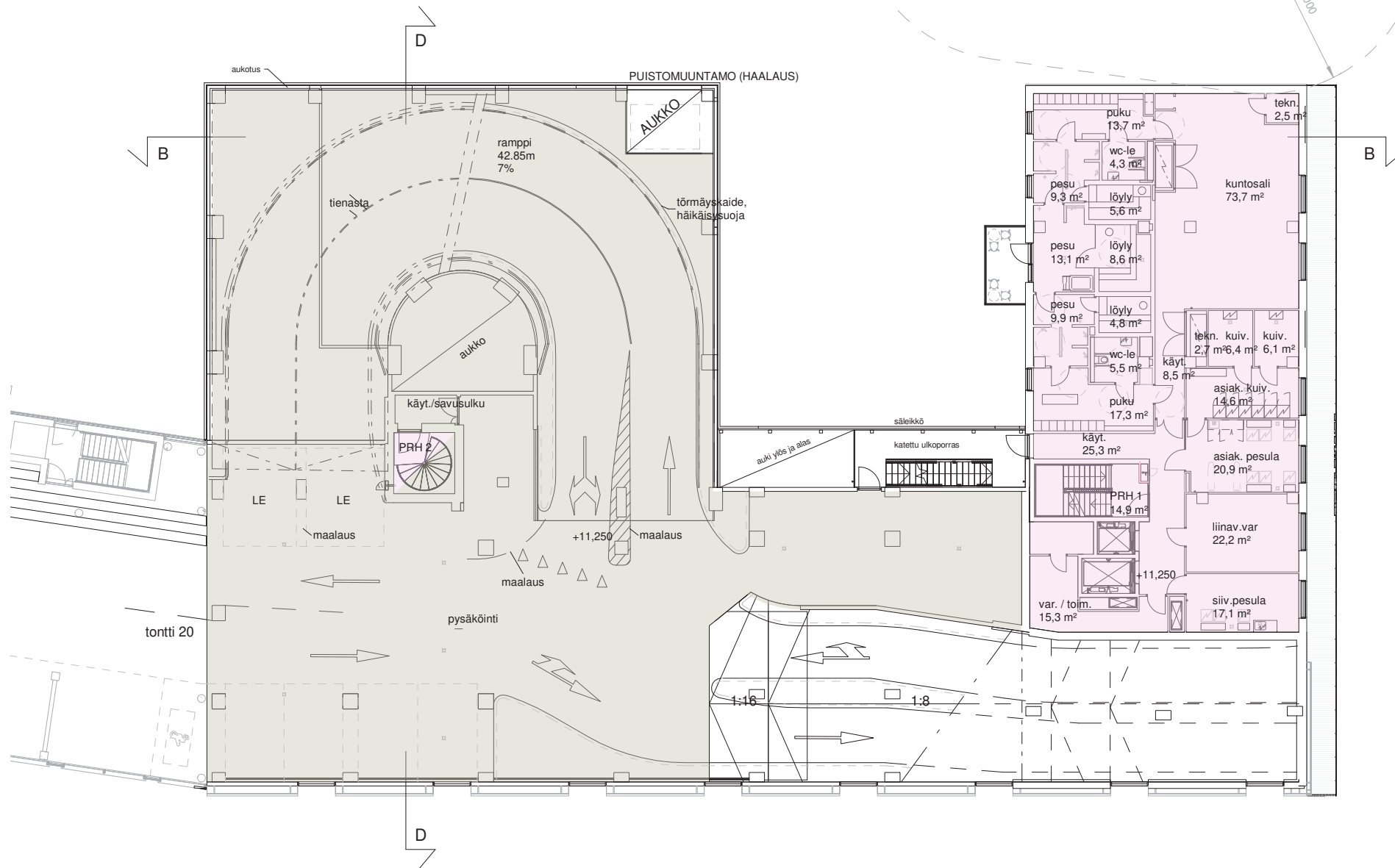
Playa	Peltisepänkuja 2, NOLI TJK		
	Asemapiirros	1:500 (A3)	29.01.2021
PLAYA ARKKITEHDIT OY	TÖÖLÖNTORINKATU 2B 22a	00260 HELSINKI	P. +358 (0)10 219 0370



ITÄVÄYLÄ

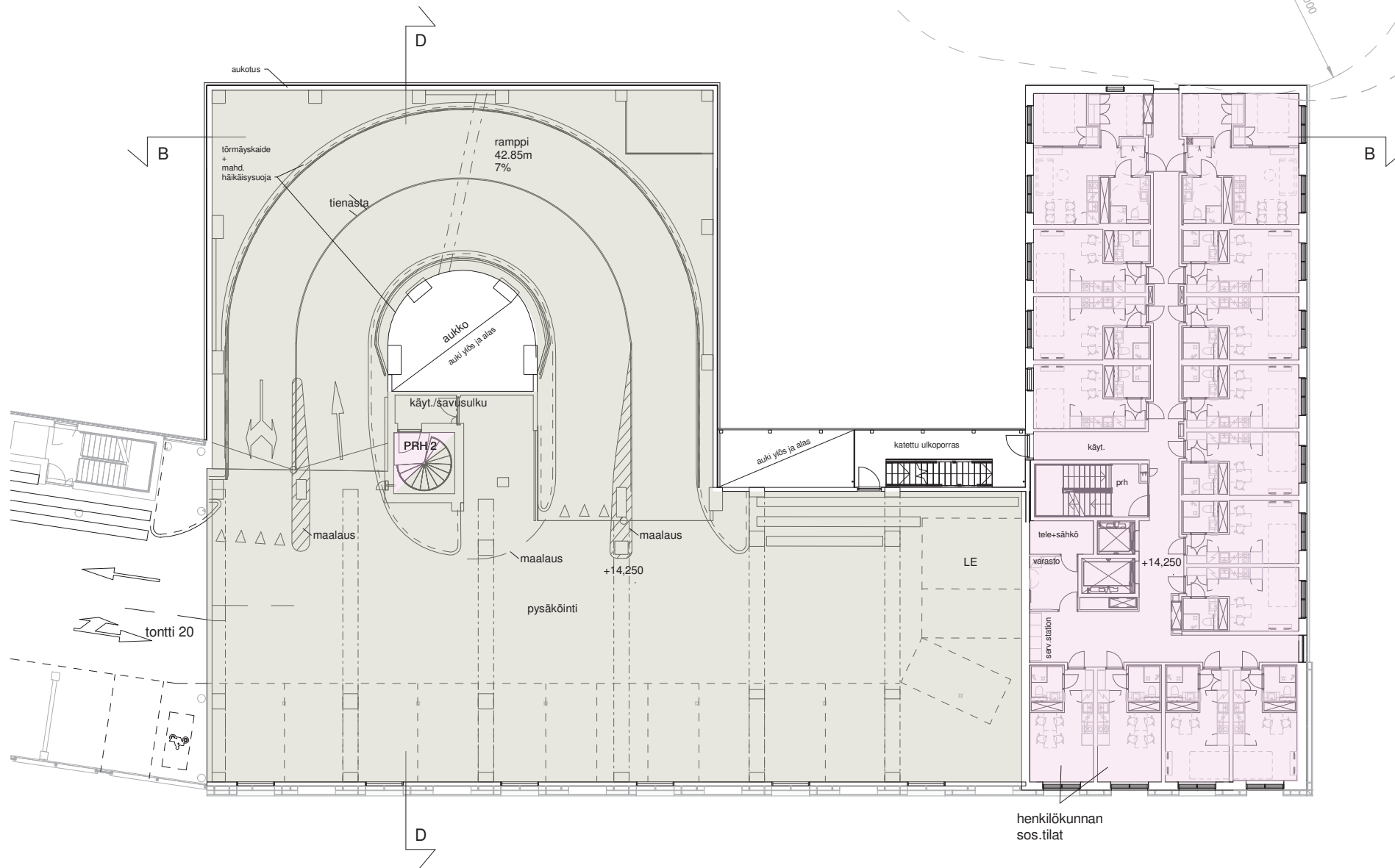
- Hotelli: yhteistilat, majoitus
- Korttelipysäköinti (kylmää tilaa)
- Tekninen tila
- Hotelli: huolto- ja varastotilat (kylmää tilaa)
- UVV-tilat taloyhtiöittäin (kylmää tilaa)

<h1>Playa</h1>	Peltisepänkuja 2, NOLI TJK		
	1. kerros, maantaso	1:200 (A3)	29.01.2021
PLAYA ARKKITEHDIT OY	TÖÖLÖNTORINKATU 2B 22a	00260 HELSINKI	P. +358 (0)10 219 0370



- Hotelli: yhteistilat, majoitus
- Korttelipysäköinti (kylmää tilaa)
- Tekninen tila
- Hotelli: huolto- ja varastotilat (kylmää tilaa)
- UVV-tilat taloyhtiöittäin (kylmää tilaa)

Playa	Peltisepänkuja 2, NOLI TJK		
	2. kerros	1:200 (A3)	29.01.2021
PLAYA ARKKITEHDIT OY	TÖÖLÖNTORINKATU 2B 22a	00260 HELSINKI	P. +358 (0)10 219 0370

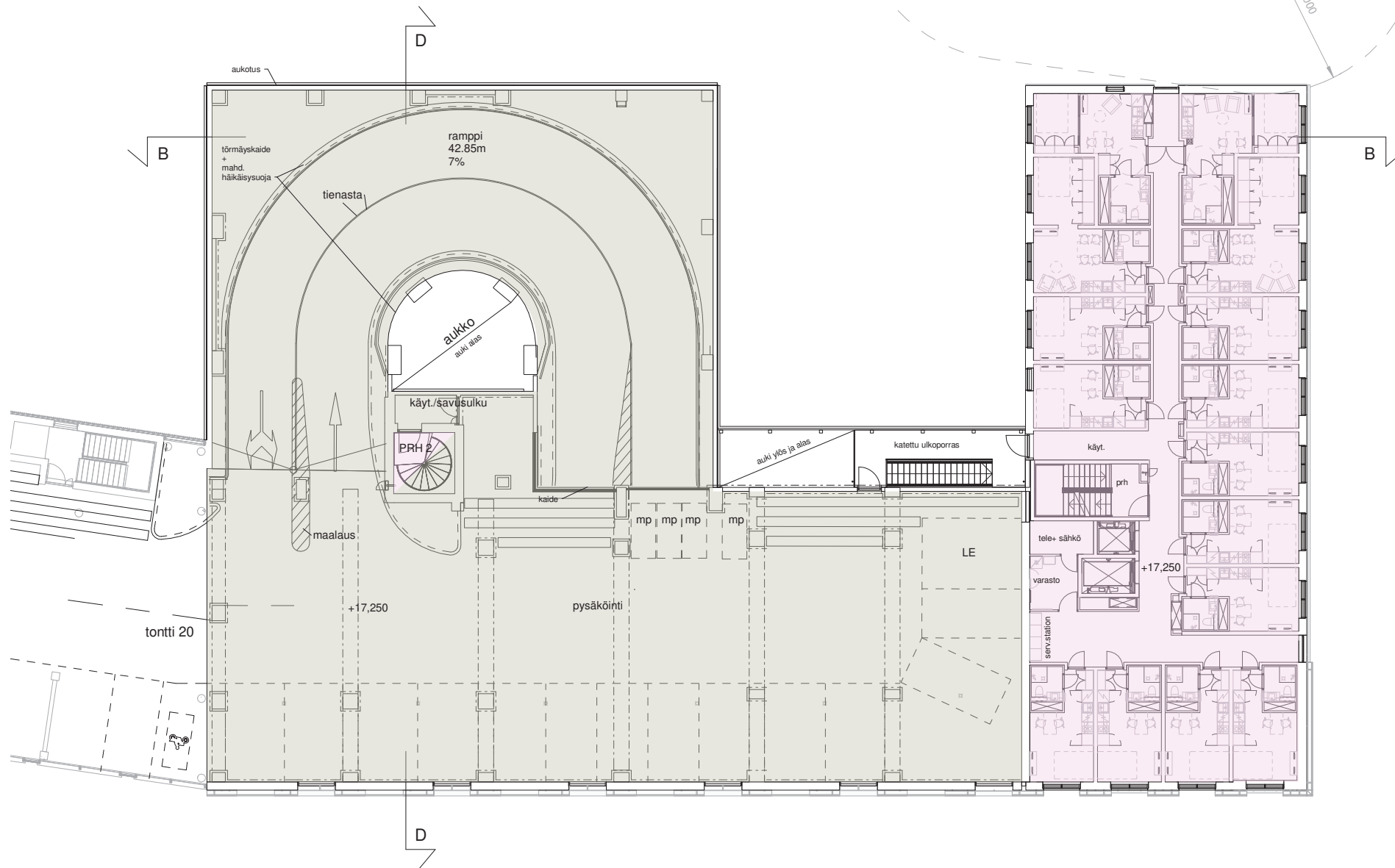


- Hotelli: yhteistilat, majoitus

Hotelli: huolto- ja varastotilat (kylmää tilaa)
- Korttelipysäköinti (kylmää tilaa)

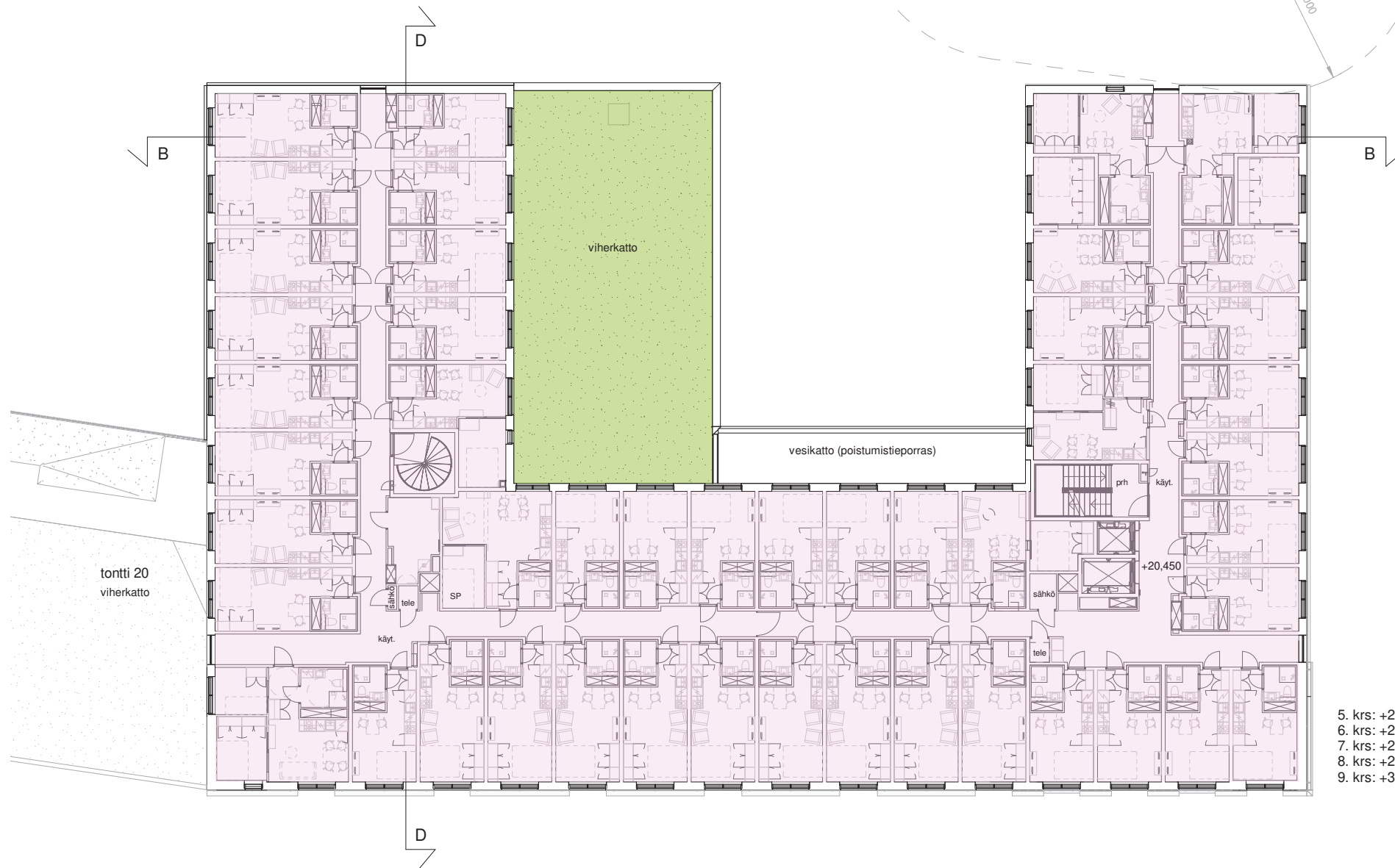
UVV-tilat taloyhtiöittäin (kylmää tilaa)
- Tekninen tila

<h1>Playa</h1>	Peltisepänkuja 2, NOLI TJK		
	3. kerros	1:200 (A3)	29.01.2021
PLAYA ARKKITEHDIT OY	TÖÖLÖNTORINKATU 2B 22a	00260 HELSINKI	P. +358 (0)10 219 0370



- Hotelli: yhteistilat, majoitus
- Korttelipysäköinti (kylmää tilaa)
- Tekninen tila
- Hotelli: huolto- ja varastotilat (kylmää tilaa)
- UVV-tilat taloyhtiöittäin (kylmää tilaa)

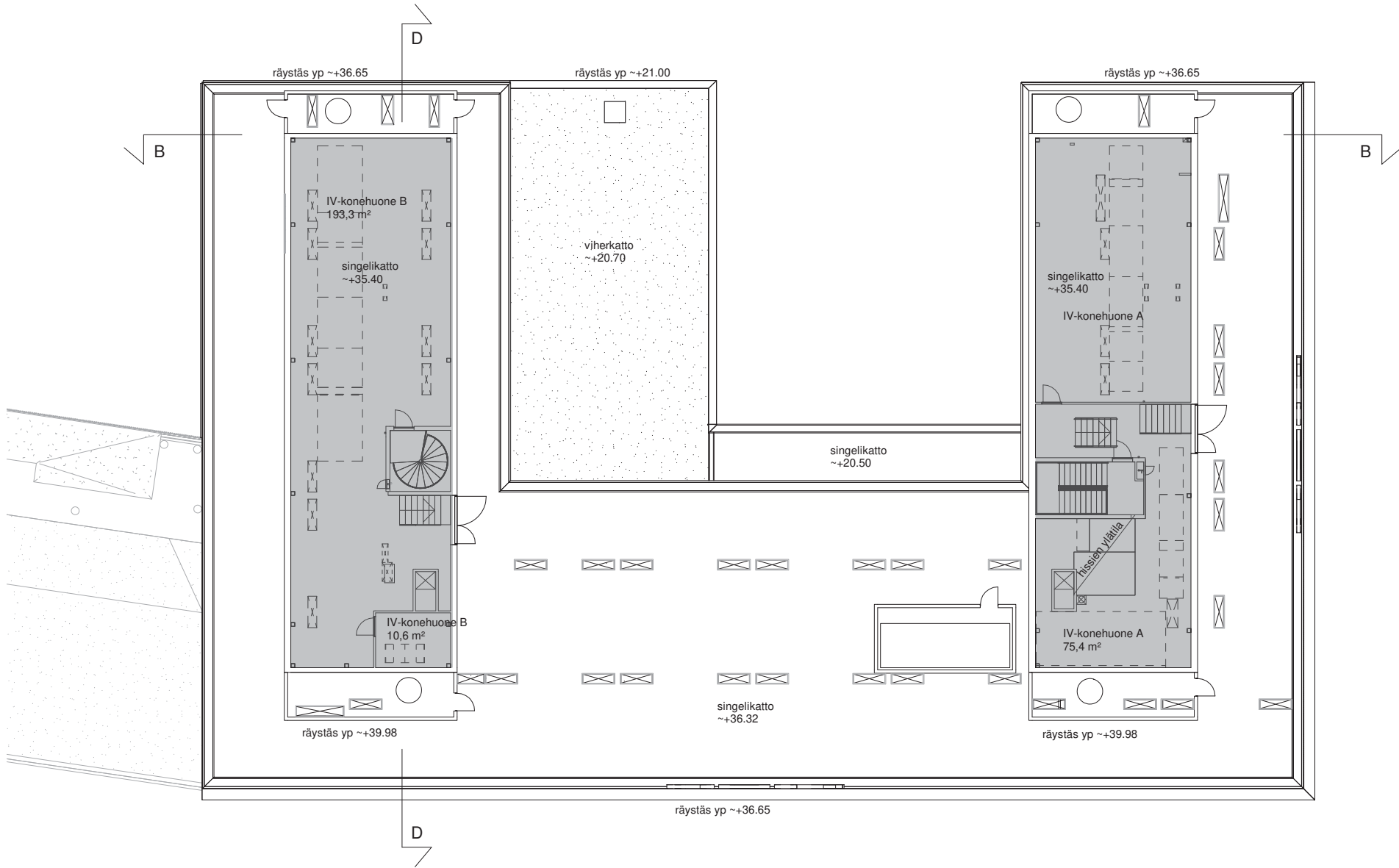
<h1 style="margin: 0;">Playa</h1>	Peltisepänkuja 2, NOLI TJK		
	4. kerros	1:200 (A3)	29.01.2021
PLAYA ARKKITEHDIT OY	TÖÖLÖNTORINKATU 2B 22a	00260 HELSINKI	P. +358 (0)10 219 0370



- 5. krs: +20.45
- 6. krs: +23.45
- 7. krs: +26.45
- 8. krs: +29.45
- 9. krs: +32.45

- Hotelli: yhteistilat, majoitus
- Tekninen tila
- Korttelipysäköinti (kylmää tilaa)
- Hotelli: huolto- ja varastotilat (kylmää tilaa)
- UVV-tilat taloyhtiöittäin (kylmää tilaa)

Playa	Peltisepänkuja 2, NOLI TJK		
	5-9. kerros	1:200 (A3)	29.01.2021
PLAYA ARKKITEHDIT OY	TÖÖLÖNTORINKATU 2B 22a	00260 HELSINKI	P. +358 (0)10 219 0370

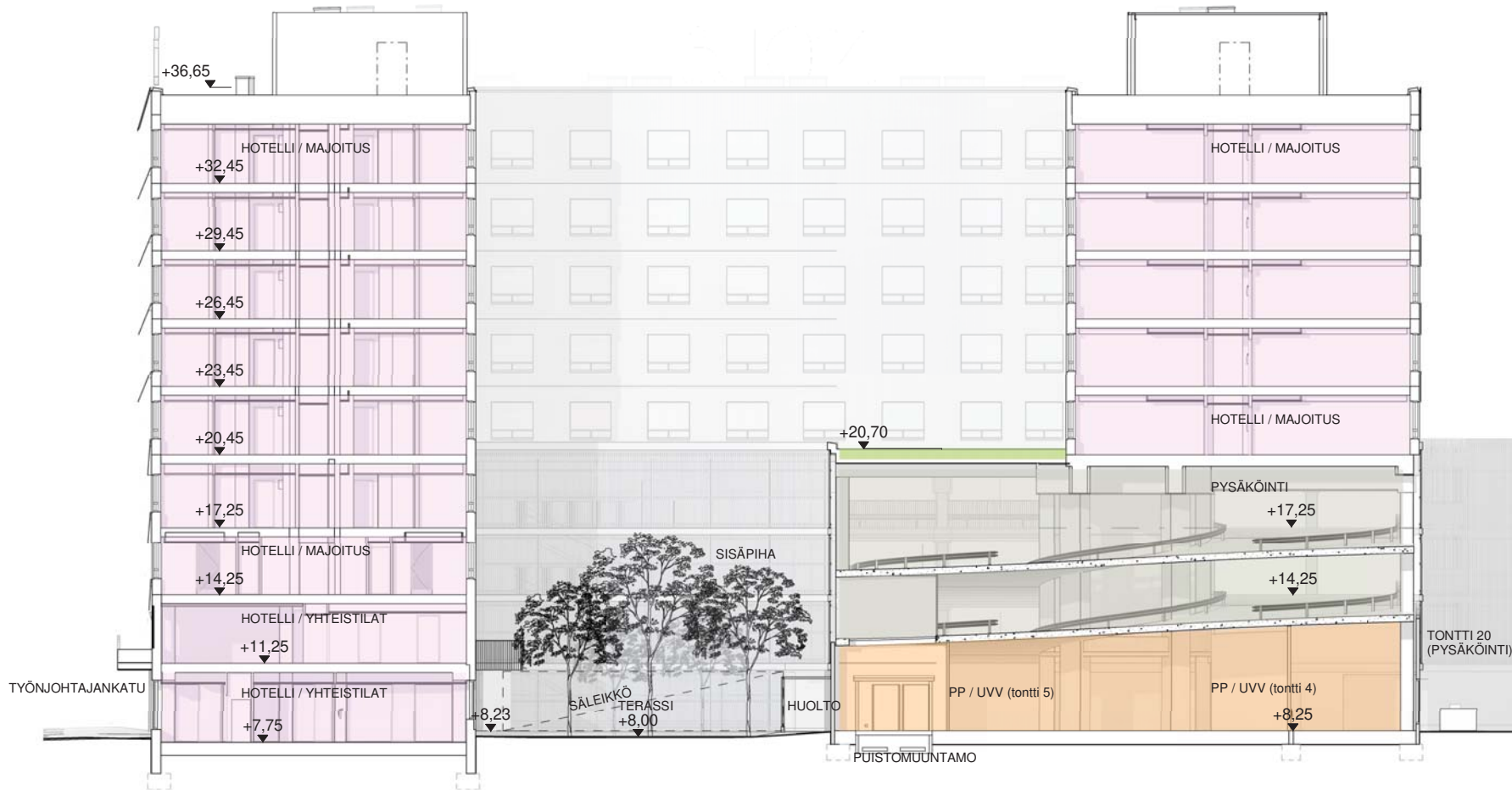


- Hotelli: yhteistilat, majoitus

Hotelli: huolto- ja varastotilat (kylmää tilaa)
- Korttelipysäköinti (kylmää tilaa)

UVV-tilat taloyhtiöittäin (kylmää tilaa)
- Tekninen tila

Playa	Peltisepänkuja 2, NOLI TJK		
	IV-konehuone ja vesikatto	1:200 (A3)	29.01.2021
PLAYA ARKKITEHDIT OY	TÖÖLÖNTORINKATU 2B 22a	00260 HELSINKI	P. +358 (0)10 219 0370

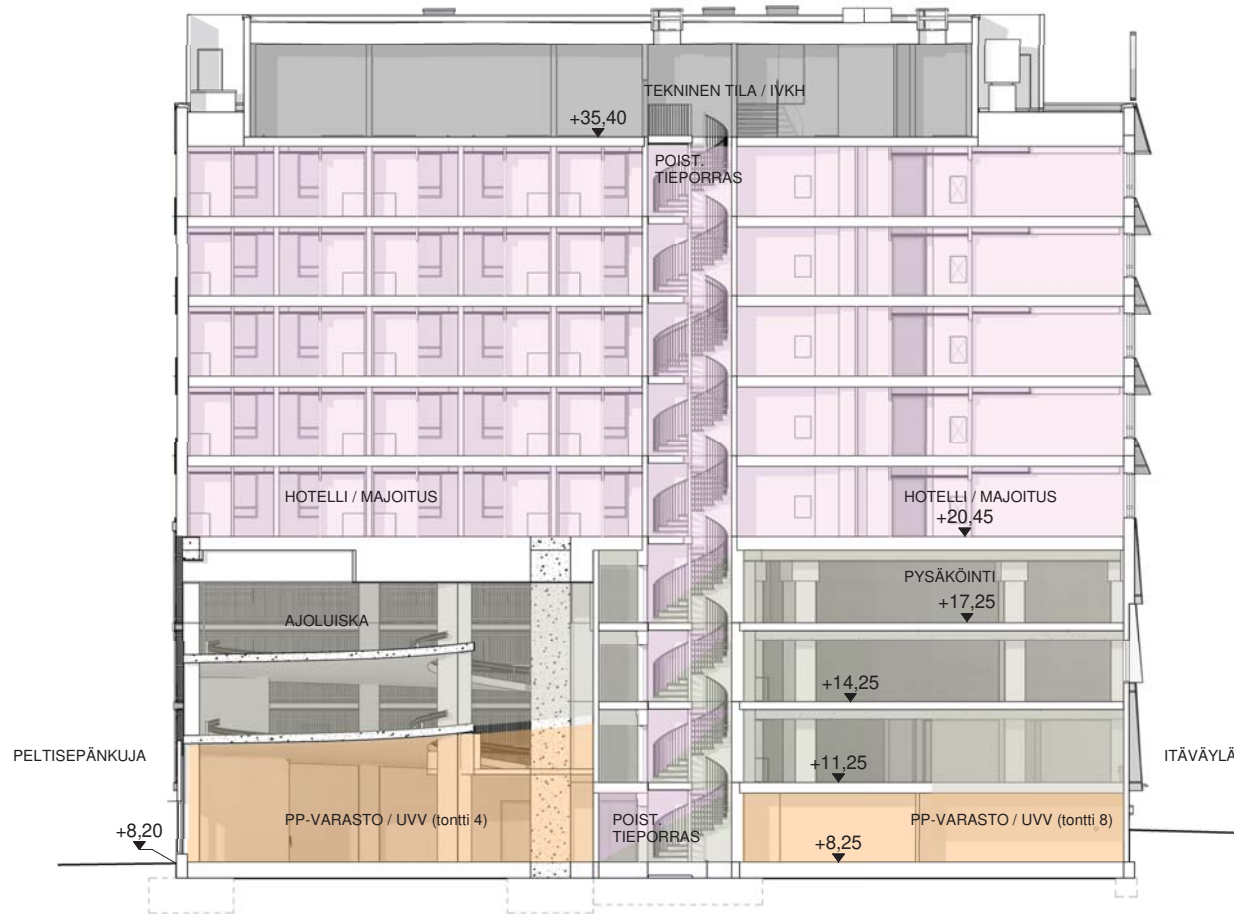


- Hotelli: yhteistilat, majoitus

Hotelli: huolto- ja varastotilat (kylmää tilaa)
- Korttelipysäköinti (kylmää tilaa)

UVV-tilat taloyhtiöittäin (kylmää tilaa)
- Tekninen tila

<h1>Playa</h1>	Peltisepänkuja 2, NOLI TJK		
	Leikkaus B-B	1:200 (A3)	29.01.2021
PLAYA ARKKITEHDIT OY	TÖÖLÖNORINKATU 2B 22a	00260 HELSINKI	P. +358 (0)10 219 0370

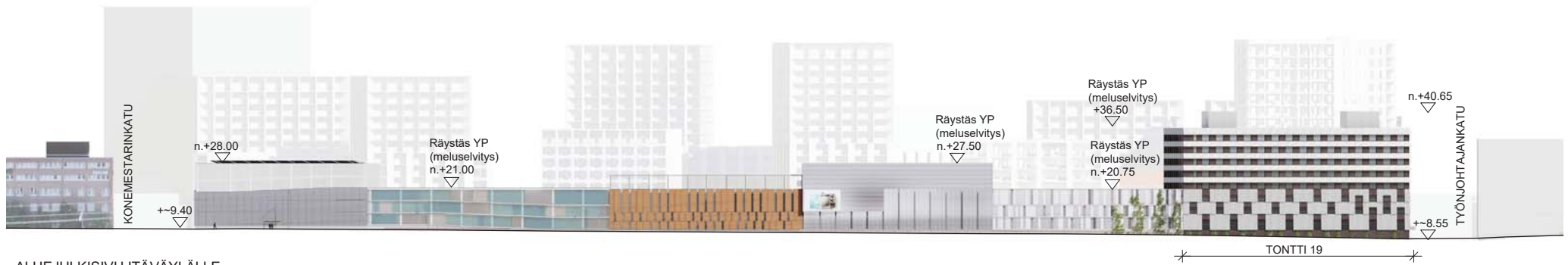


- Hotelli: yhteistilat, majoitus
- Hotelli: huolto- ja varastotilat (kylmää tilaa)

- Korttelipysäköinti (kylmää tilaa)
- UVV-tilat taloyhtiöittäin (kylmää tilaa)

Tekninen tila

<h1>Playa</h1>	Noli TJK		
	Leikkaus D-D	1:200 (A3)	29.01.2021
PLAYA ARKKITEHDIT OY	TÖÖLÖNTORINKATU 2B 22a	00260 HELSINKI	P. +358 (0)10 219 0370



ALUEJULKISIVU ITÄVÄYLÄLLE

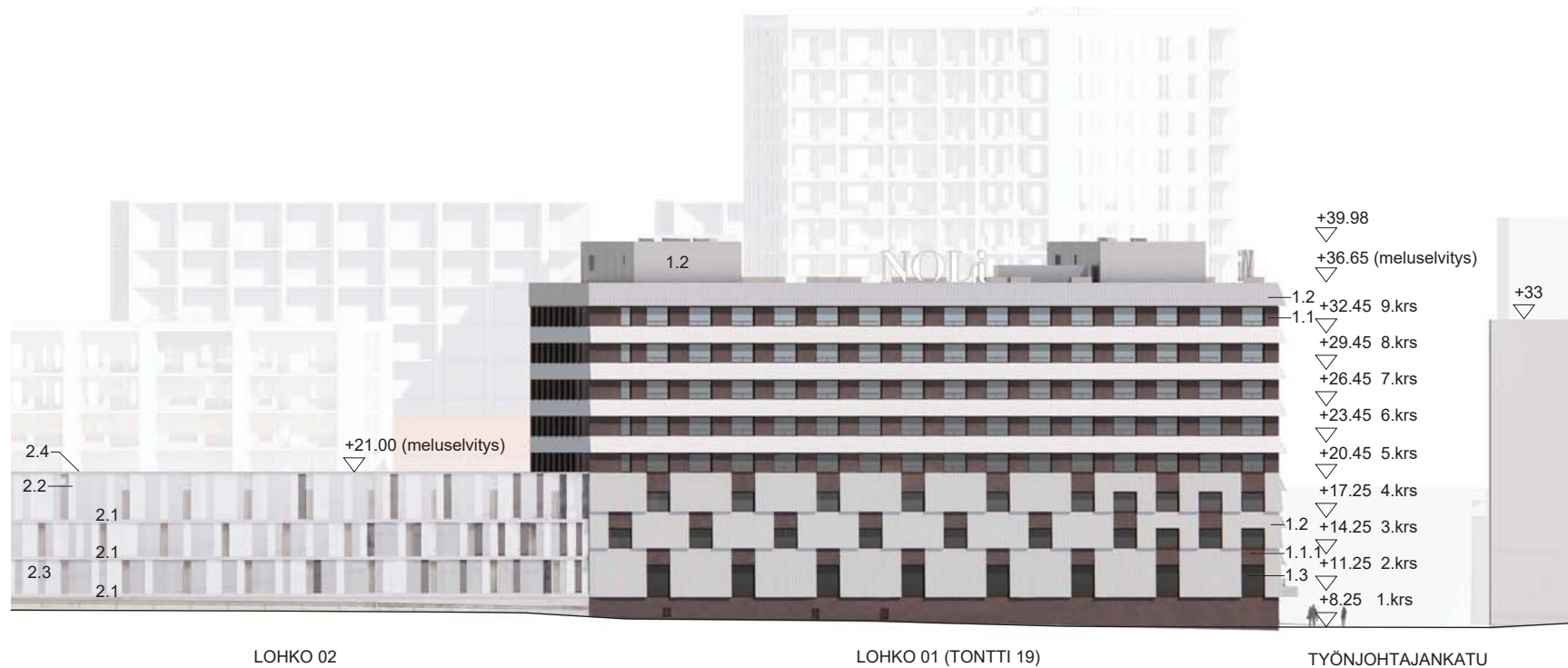


ALUEJULKISIVU PELTISEPÄNKUJALLE

LUONNOSVAIHE

KOKONAISUUTTA HAVAINNOLLISTAVA LUONNOS

Playa	Peltisepänkuja 2, GWS Hotelli			
	KKT-esittelyaineisto, luonnos	ALUEJULKISIVUT	1:1000 (A3)	28.09.2020
	PLAYA ARKKITEHDIT OY	TÖÖLÖNTORINKATU 2B 22a	00260 HELSINKI	P. +358 (0)10 219 0370



LOHKO 01 (hotelli)

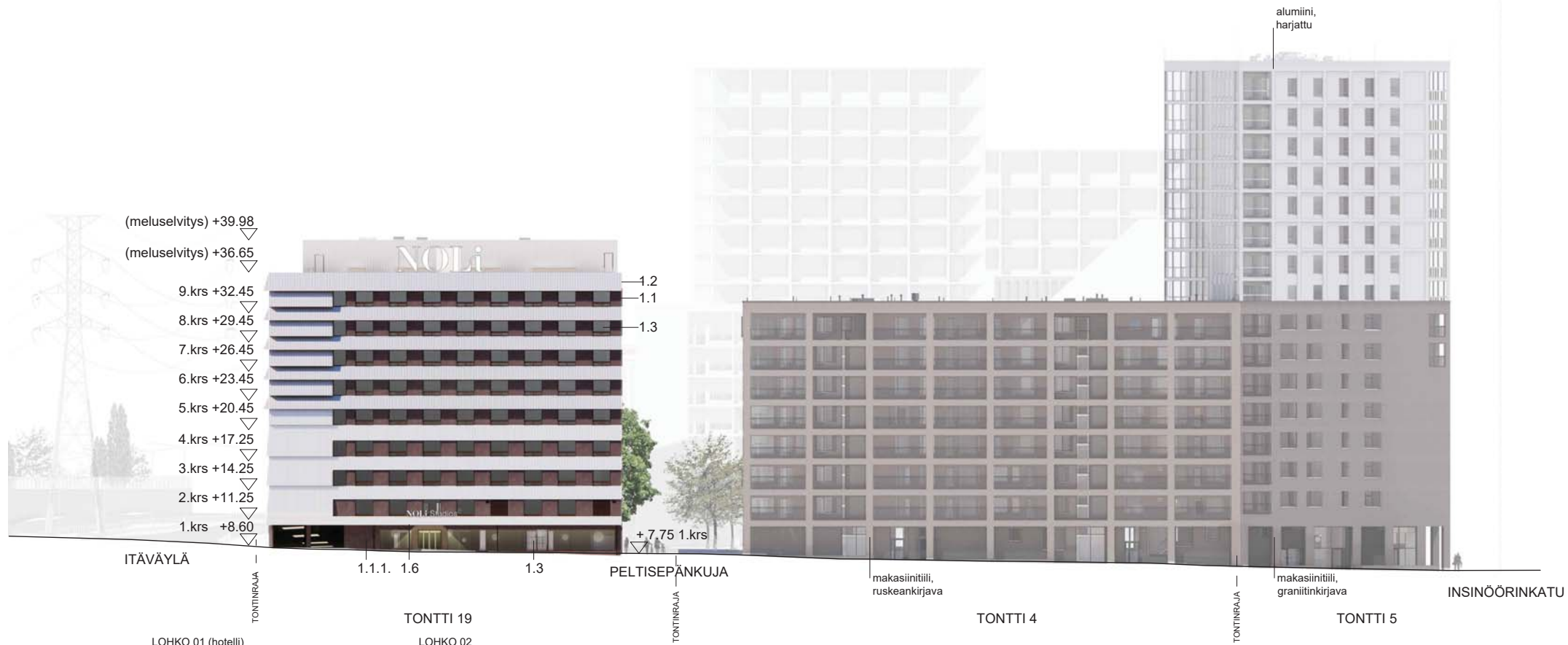
- 1.1. betoni, punaruskea
- 1.1.1. betoni, punaruskea, lasuurimaalattu
- 1.2. profiilipelti, alumiini
- 1.3. lasi, kirkas
- 1.4. valkobetoni, uritettu
- 1.5. metallisäle, punaruskeita sävyjä
- 1.6. puu, vaalea
- 1.7. betoni harmaa
- 1.8. metalli, alumiini

LOHKO 02

- 2.1. betoni, harmaa
- 2.2. muovilevy, läpikuultava
- 2.3. peltikasetti, eri värejä, vaihteleva syvyys
- 2.4. viherkatto
- 2.5. metallisäle, vaaleita värejä
- 2.6. puupaneeli, palonsuojakäsitelty, vaalea
- 2.7. lasi, kirkas

IKKUNOIDEN JA OVIENT METALLIOSAT RUSKEAT
TAI VALKOISET YMP. JULKISIVUN MUKAAN

Playa	Peltisepänkuja 2, NOLI TJK		
	JULKISIVU ITÄVÄYLÄLLE (L01-L02)	1:400 (A3)	29.01.2021
PLAYA ARKKITEHDIT OY	TÖÖLÖNTORINKATU 2B 22a	00260 HELSINKI	P. +358 (0)10 219 0370



- LOHKO 01 (hotelli)
- 1.1. betoni, punaruskea
 - 1.1.1. betoni, punaruskea, lasuurimaalattu
 - 1.2. profiilipelti, alumiini
 - 1.3. lasi, kirkas
 - 1.4. valkobetoni, uritettu
 - 1.5. metallisäle, punaruskeita sävyjä
 - 1.6. puu, vaalea
 - 1.7. betoni, harmaa
 - 1.8. metalli, alumiini

- LOHKO 02
- 2.1. betoni, harmaa
 - 2.2. muovilevy, läpikuultava
 - 2.3. peltikasetti, eri värejä, vaihteleva syvyys
 - 2.4. viherkatto
 - 2.5. metallisäle, vaaleita värejä
 - 2.6. puupaneeli, palonsuojakäsitelty, vaalea
 - 2.7. lasi, kirkas

IKKUNOIDEN JA OVIENTÄLLIÖSÄT RUSKEAT
TAI VALKOISET YMP. JULKISIVUN MUKAAN

Playa	Peltisepänkuja 2, NOLI TJK		
	JULKISIVU TYÖNJOHTAJANKADULLE	1:400 (A3)	29.01.2021
PLAYA ARKKITEHDIT OY	TÖÖLÖNTORINKATU 2B 22a	00260 HELSINKI	P. +358 (0)10 219 0370



LOHKO 01 (hotelli)

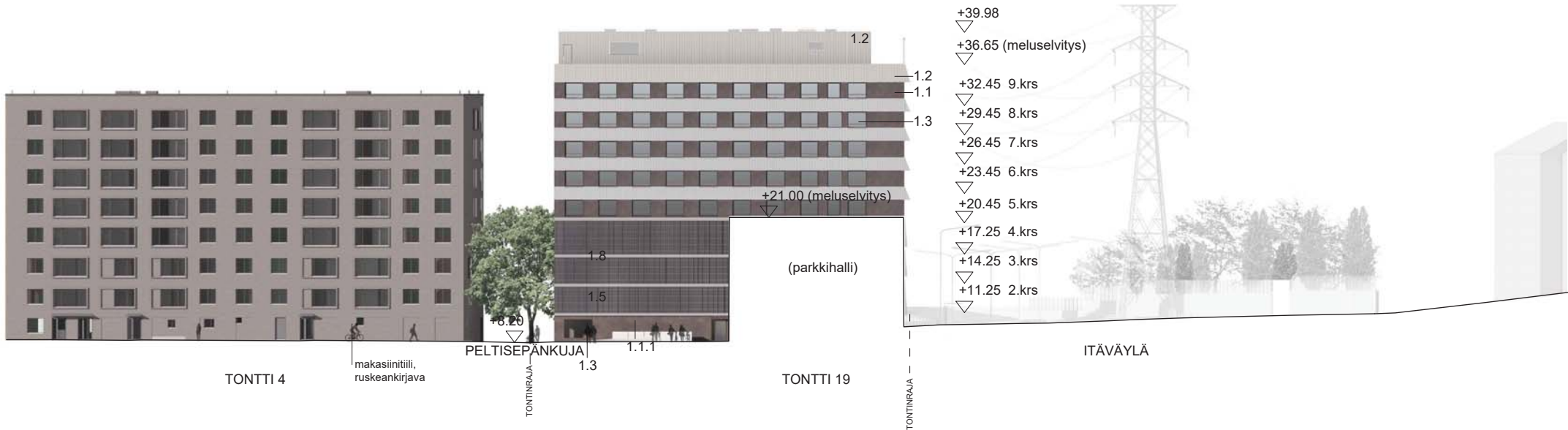
- 1.1. betoni, punaruskea
- 1.1.1. betoni, punaruskea, lasuurimaalattu
- 1.2. profiilipelti, alumiini
- 1.3. lasi, kirkas
- 1.4. valkobetoni, uritettu
- 1.5. metallisäle, punaruskeita sävyjä
- 1.6. puu, vaalea
- 1.7. betoni, harmaa
- 1.8. metalli, alumiini

LOHKO 02

- 2.1. betoni, harmaa
- 2.2. muovilevy, läpikuultava
- 2.3. peltikasetti, eri värejä, vaihteleva syvyys
- 2.4. viherkatto
- 2.5. metallisäle, vaaleita värejä
- 2.6. puupaneeli, palonsuojäkäsitelty, vaalea
- 2.7. lasi, kirkas

IKKUNOIDEN JA OVIENT METALLIOSAT RUSKEAT
TAI VALKOISET YMP. JULKISIVUN MUKAAN

Playa	Peltisepänkuja 2, NOLI TJK		
	JULKISIVU PELTISEPÄNKUJALLE (L01-L02)	1:400 (A3)	29.01.2021
PLAYA ARKKITEHDIT OY	TÖÖLÖNTORINKATU 2B 22a	00260 HELSINKI	P. +358 (0)10 219 0370



TONTTI 4

makasiinitili,
ruskeankirjava

PELTISEPÄNKUJA

TONTINRAJA

TONTTI 19

TONTINRAJA

ITÄVÄYLÄ

LOHKO 01 (hotelli)

- 1.1. betoni, punaruskea
- 1.1.1. betoni, punaruskea, lasuurimaalattu
- 1.2. profiilipelti, alumiini
- 1.3. lasi, kirkas
- 1.4. valkobetoni, uritettu
- 1.5. metallisäle, punaruskeita sävyjä
- 1.6. puu, vaalea
- 1.7. betoni harmaa
- 1.8. metalli, alumiini

LOHKO 02

- 2.1. betoni, harmaa
- 2.2. muovilevy, läpikuultava
- 2.3. peltikasetti, eri värejä, vaihteleva syvyys
- 2.4. viherkatto
- 2.5. metallisäle, vaaleita värejä
- 2.6. puupaneeli, palonsuojakäsitelty, vaalea
- 2.7. lasi, kirkas

IKKUNOIDEN JA OVIENT METALLIOSAT RUSKEAT
TAI VALKOISET YMP. JULKISIVUN MUKAAN

Playa

Peltisepänkuja 2, NOLI TJK

JULKISIVU POHJOISEEN

1:400 (A3)

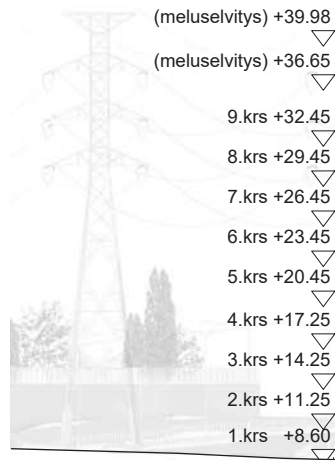
29.01.2021

PLAYA ARKKITEHDIT OY

TÖÖLÖNTORINKATU 2B 22a

00260 HELSINKI

P. +358 (0)10 219 0370



ITÄVÄYLÄ

TONTINRAJA

1.2

+21.00

1.6

+8.20

PELTISEPÄNKUJA

TONTINRAJA

TONTTI 19

SÄILYTETTÄVÄ RAKENNUS

INSINÖÖRINKATU

LOHKO 01 (hotelli)

- 1.1. betoni, punaruskea
- 1.1.1. betoni, punaruskea, lasuurimaalattu
- 1.2. profiilipelti, alumiini
- 1.3. lasi, kirkas
- 1.4. valkobetoni, uritettu
- 1.5. metallisäle, punaruskeita sävyjä
- 1.6. puu, vaalea
- 1.7. betoni, harmaa
- 1.8. metalli, alumiini

IKKUNOIDEN JA OVIENT METALLIOSAT RUSKEAT
TAI VALKOISET YMP. JULKISIVUN MUKAAN

LOHKO 02

- 2.1. betoni, harmaa
- 2.2. muovilevy, läpikuultava
- 2.3. peltikasetti, eri värejä, vaihteleva syvyys
- 2.4. viherkatto
- 2.5. metallisäle, vaaleita värejä
- 2.6. puupaneeli, palonsuojakäsitelty, vaalea
- 2.7. lasi, kirkas

Playa

Peltisepänkuja 2, NOLI TJK

JULKISIVU SISÄPIHALLE ETELÄÄN

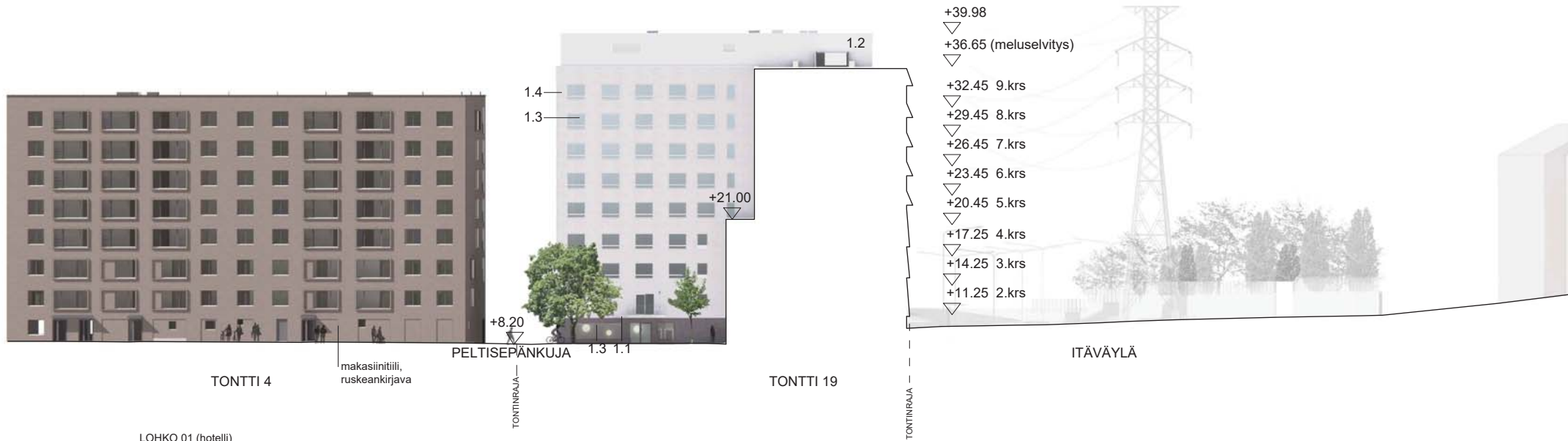
1:400 (A3) 29.01.2021

PLAYA ARKKITEHDIT OY

TÖÖLÖNTORINKATU 2B 22a

00260 HELSINKI

P. +358 (0)10 219 0370



LOHKO 01 (hotelli)

- 1.1. betoni, punaruskea
- 1.1.1. betoni, punaruskea, lasuurimaalattu
- 1.2. profiilipelti, alumiini
- 1.3. lasi, kirkas
- 1.4. valkobetoni, uritettu
- 1.5. metallisäle, punaruskeita sävyjä
- 1.6. puu, vaalea
- 1.7. betoni harmaa
- 1.8. metalli, alumiini

LOHKO 02

- 2.1. betoni, harmaa
- 2.2. muovilevy, läpikuultava
- 2.3. peltikasetti, eri värejä, vaihteleva syvyys
- 2.4. viherkatto
- 2.5. metallisäle, vaaleita värejä
- 2.6. puupaneeli, palonsuojakäsitelty, vaalea
- 2.7. lasi, kirkas

IKKUNOIDEN JA OVIENT METALLIOSAT RUSKEAT
TAI VALKOISET YMP. JULKISIVUN MUKAAN

Playa	Peltisepänkuja 2, NOLI TJK		
	JULKISIVU SISÄPIHALLE POHJOISEEN	1:400 (A3)	29.01.2021
PLAYA ARKKITEHDIT OY	TÖÖLÖNTORINKATU 2B 22a	00260 HELSINKI	P. +358 (0)10 219 0370

JULKISIVUMATERIAALIT

- 1.1. VÄRIBETONI (punaruskea, tarkka sävy malleilla, kuvassa esimerkkejä)
- 1.1.1. BETONI (punaruskea, lasuurimaalattu)
- 1.2. PROFIILIPELTI, ALUMIINI/MERIALUMIINI (ei pintakäsittelyä)
- 1.3. LASI, KIRKAS
- 1.4. VALKOBETONI, STRUKTUROITU/URITETTU
- 1.5. METALLISÄLE, VAALEA
- 1.6. PUU, VAALEA
- 1.7. BETONI, HARMAA
- 1.8. METALLI, RUSKEA (ikkunat, ovet, pellitykset kun 1.1.)
- 1.9. METALLI, VALKOINEN (ikkunat, ovet, pellitykset kun 1.4.)

VIEREISEN TONTIN 4 JULKISIVUTIILI (RUSKEANKIRJAVA MAKASIINITIILI, WIENERBERGER)



Playa

Peltisepänkuja 2, NOLI TJK

Julkisivumateriaalimallit

29.01.2021

PLAYA ARKKITEHDIT OY

TÖÖLÖNTORINKATU 2B 22a

00260 HELSINKI

P. +358 (0)10 219 0370



Playa

Peltisepänkuja 2, NOLI TJK

NÄKYMÄ PELTISEPÄNKUJALTA

29.01.2021

PLAYA ARKKITEHDIT OY

TÖÖLÖNTORINKATU 2B 22a

00260 HELSINKI

P. +358 (0)10 219 0370



Playa

Peltisepänkuja 2, NOLI TJK

NÄKYMÄ SUUNNITTELIJANSILLALTA

29.01.2021

PLAYA ARKKITEHDIT OY

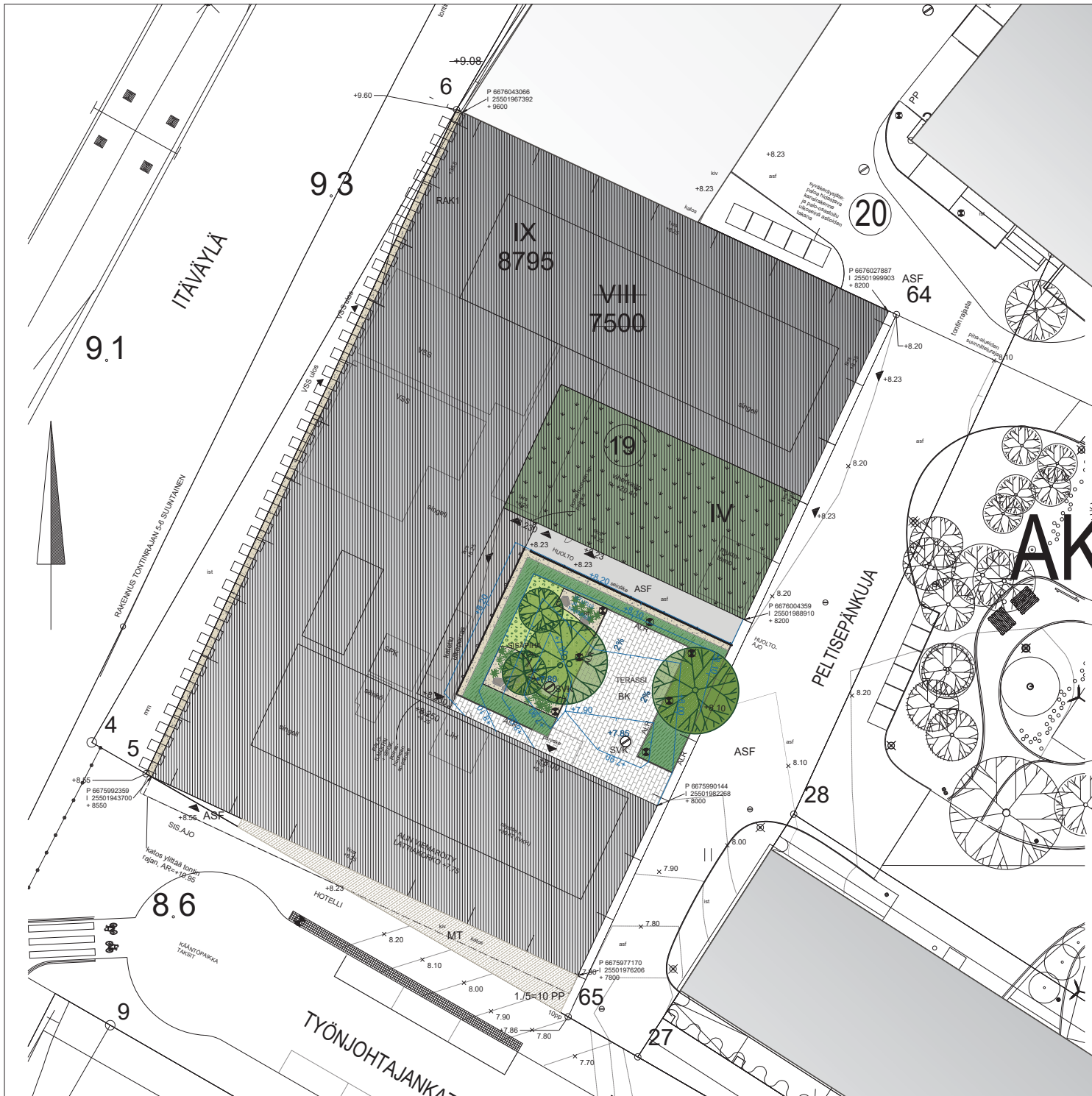
TÖÖLÖNTORINKATU 2B 22a

00260 HELSINKI

P. +358 (0)10 219 0370



Playa	Peltisepänkuja 2, NOLI TJK		
		NÄKYMÄ TYÖNJOHTAJANKADULTA	29.01.2021
	PLAYA ARKKITEHDIT OY	TÖÖLÖNTORINKATU 2B 22a	00260 HELSINKI P. +358 (0)10 219 0370



MERKINNÄT:
ISTUTETTAVA LEHTIPUU



LEHTIPENSASISTUTUS



PERENNA-/ HEINÄISTUTUS



VIHERKATTO RAKENNUKSEN KATOLLA
"Kivikkotyyppin kasvit" viherkattojärjestelmä



BETONIKIVEYS, 418x208x80, viisteetön sileä, harmaa, ladonta puolen kiven limityksellä



MAATIILI, ABC Klinkergruppe Gotland 291x71x52, viisteetön, kalanruotoladonta



SEPELIREUNUS (rakennuksen seinustan ja kasvualueen välissä) SOMERO #16-32, istutusalueiden yhteydessä katteena



ASFALTTI



ALUMIINI-REUNUS päällysteen ja kasvualueen rajaukseen Milkant AluExcel XLAE h=40mm, paksuus 5mm, asennus päällysteen ja kasvualueen tasoon



SUUNNITELTU KORKEUSASEMA TASAUSVIIVAIN



SADEVESIKAIVO



PIHAVALAISIMET SÄHKÖASEMAPIIRROKSEN MUKAAN

NOLI TJK
PELTISEPÄNKUJA 2
00880 HELSINKI
Pihasuunnitelmaluonnos 1:300
VIREO OY 29.01.2021