

Asukasvalinnat Hekan vuokra- asuntoihin 1. – 31.8.2024

Helsinki

Asukasvalinnat 1.–31.8.2024

Hekan vuokra-asuntoja välitettiin 297 kpl

- Asukasvalinnat uusille asukkaille 266 kpl
- Asukasvalinnat asunnonvaihtajille 31 kpl

▪ *Asuntotarjouksen saaneista 57 % kieltäytyi asunnosta*

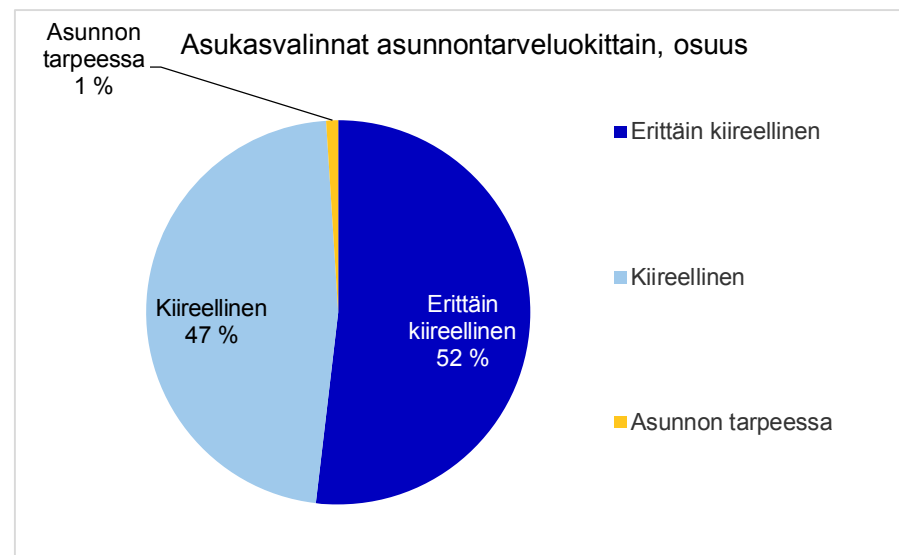
Lisäksi Hekan vuokra-asunnoissa tehtiin asukkaiden välisiä keskinäisiä vaihtoja 44 kpl

Asukasvalinnat vapautuneisiin asuntoihin asunnontarveluokittain

Asunnontarveluokka	KPL	%
Erittäin kiireellinen	154	52 %
Kiireellinen	140	47 %
Asunnon tarpeessa	3	1 %
Yhteensä	297	100 %

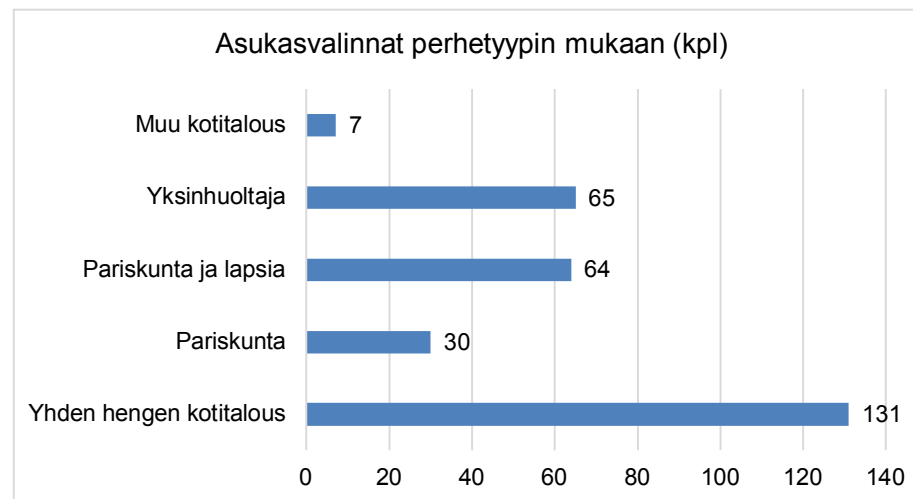
Asukkaaksi valituista:

Asunnonvaihtajia	31	10 %
Asunnottomia	75	25 %



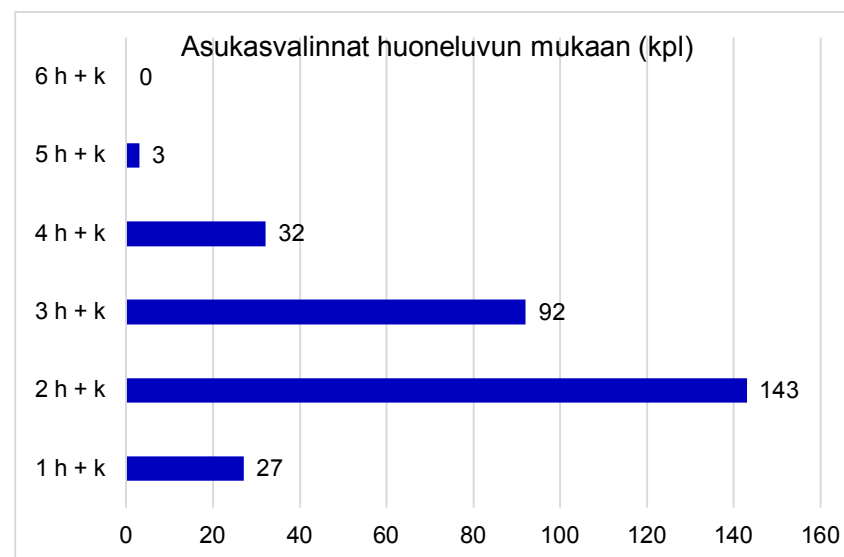
Asukasvalinnat vapautuneisiin asuntoihin perhetyypin mukaan

Perhetyyppi	KPL	%
Yhden hengen kotitalous	131	44 %
Pariskunta	30	10 %
Pariskunta ja lapsia	64	22 %
Yksinhuoltaja	65	22 %
Muu kotitalous	7	2 %
Yhteensä	297	100 %



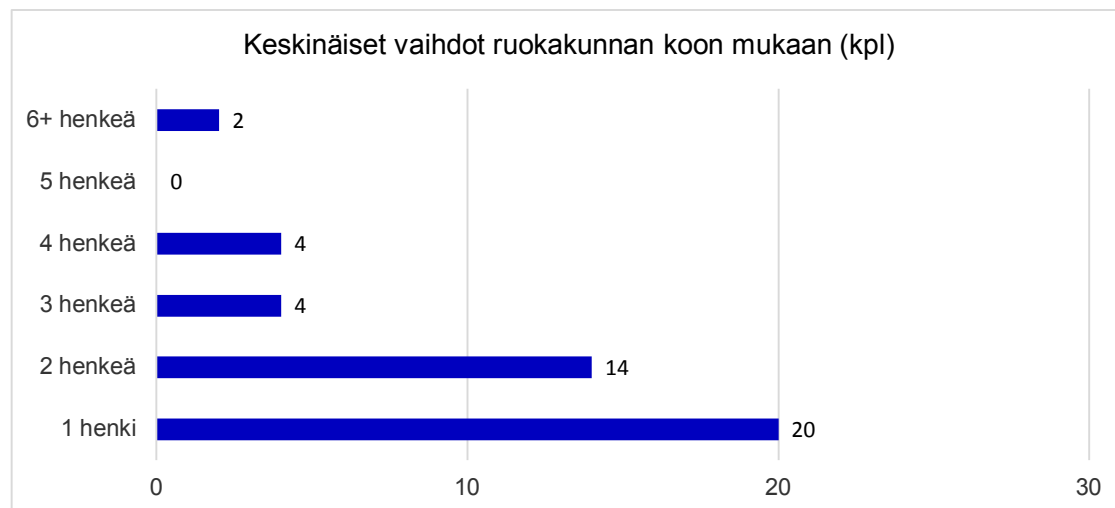
Asukasvalinnat vapautuneisiin asuntoihin huoneluvun mukaan

Huoneluku	KPL	%
1 h + k	27	9 %
2 h + k	143	48 %
3 h + k	92	31 %
4 h + k	32	11 %
5 h + k	3	1 %
6 h + k	0	0 %
Yhteensä	297	100 %



Keskinäiset vaihdot ruokakunnan koon mukaan

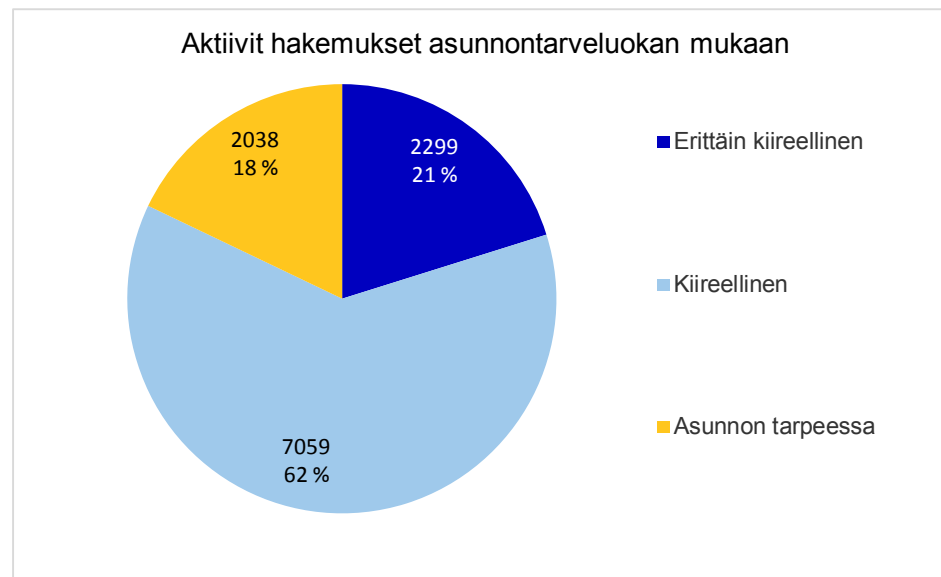
Ruokakunnan koko	KPL	%
1 henki	20	45 %
2 henkeä	14	32 %
3 henkeä	4	9 %
4 henkeä	4	9 %
5 henkeä	0	0 %
6+ henkeä	2	5 %
Yhteensä	44	100 %



Aktiivit hakemukset asunnontarveluokan mukaan 31.8.2024

Asunnontarveluokka	KPL	%
Erittäin kiireellinen	2299	20 %
Kiireellinen	7059	62 %
Asunnon tarpeessa	2038	18 %
Yhteensä	11396	100 %

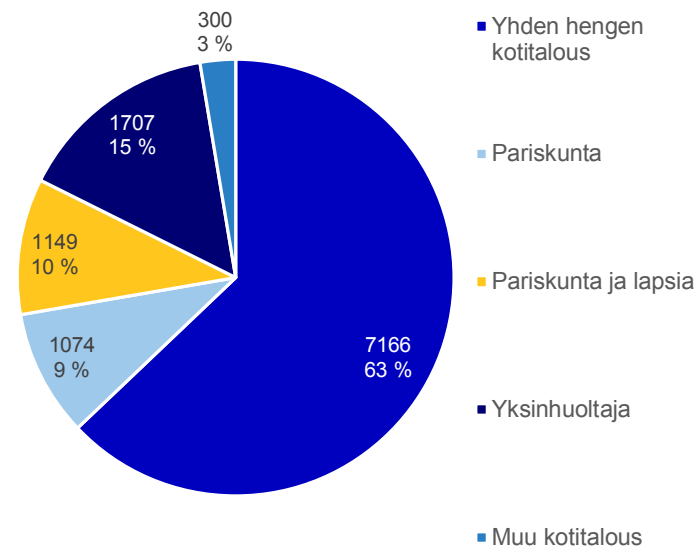
Asunnonvaihtajia hakijoista	2411	21 %
------------------------------------	-------------	-------------



Aktiivit hakemukset perhetyypin mukaan 31.8.2024

Perhetyyppi	KPL	%
Yhden hengen kotitalous	7166	63 %
Pariskunta	1074	9 %
Pariskunta ja lapsia	1149	10 %
Yksinhuoltaja	1707	15 %
Muu kotitalous	300	3 %
Yhteensä	11396	100 %

Aktiivit hakemukset perhetyypin mukaan

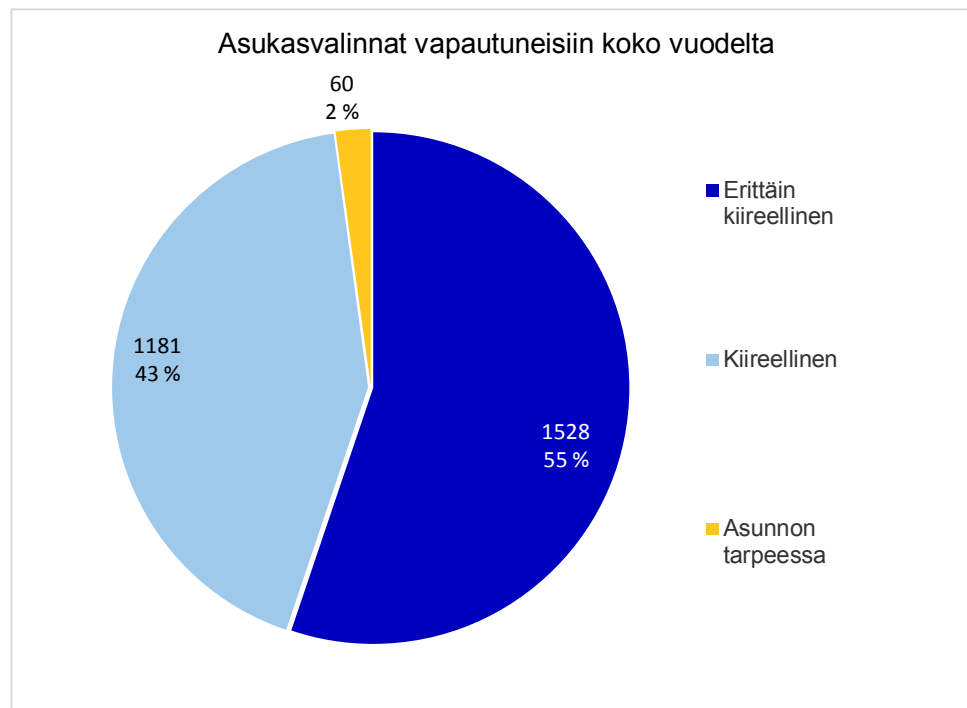


Asukasvalinnat vapautuneisiin asuntoihin asunnontarveluokittain 1.1. – 31.8.2024

Asunnontarveluokka	KPL	%
Erittäin kiireellinen	1528	55 %
Kiireellinen	1181	43 %
Asunnon tarpeessa	60	2 %
Yhteensä	2769	100 %

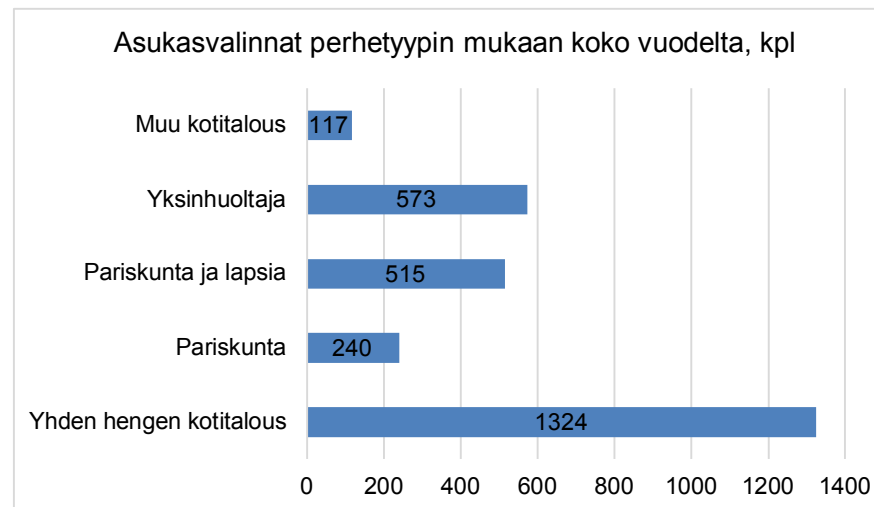
Asukkaaksi valituista:

Asunnonvaihtajia	316	11 %
Asunnottomia	877	32 %



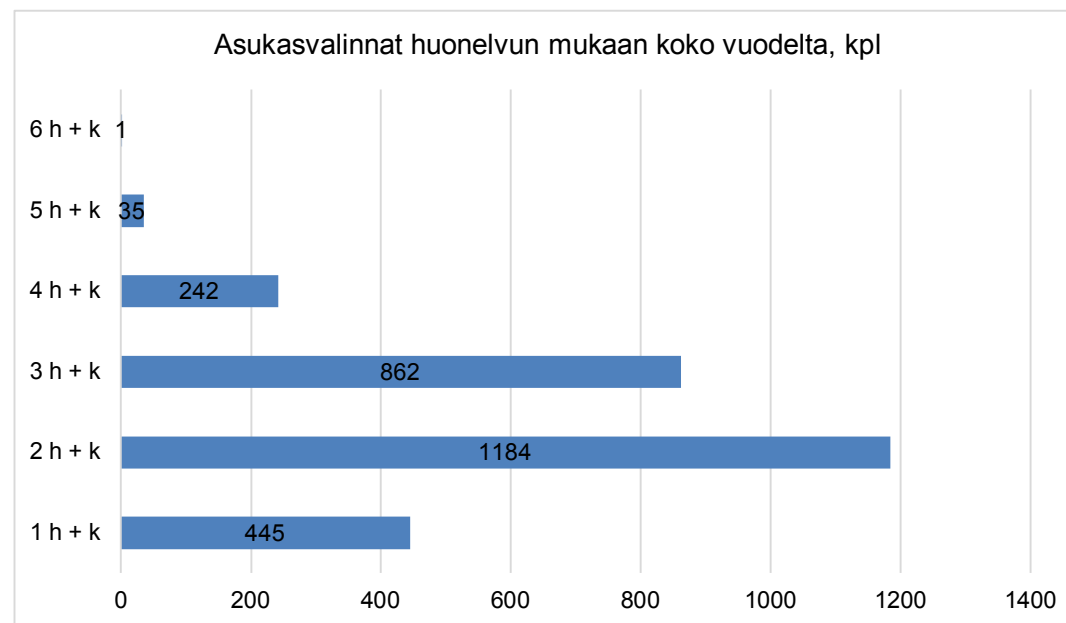
Asukasvalinnat vapautuneisiin asuntoihin perhetyypin mukaan 1.1. – 31.8.2024

Perhetyyppi	KPL	%
Yhden hengen kotitalous	1324	48 %
Pariskunta	240	9 %
Pariskunta ja lapsia	515	19 %
Yksinhuoltaja	573	21 %
Muu kotitalous	117	4 %
Yhteensä	2769	100 %



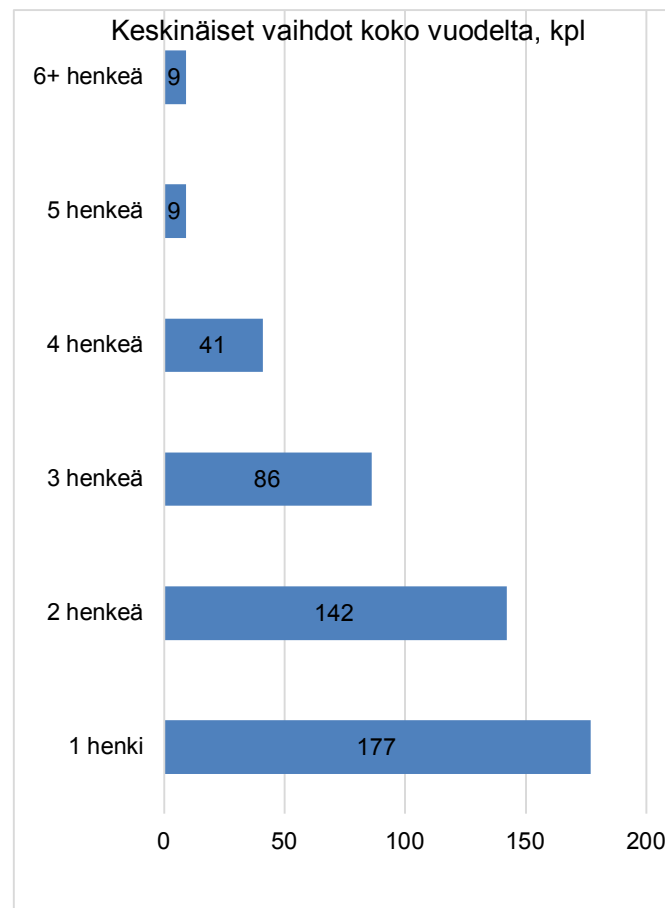
Asukasvalinnat vapautuneisiin asuntoihin huoneluvun mukaan 1.1. – 31.8.2024

Huoneluku	KPL	%
1 h + k	445	16 %
2 h + k	1184	43 %
3 h + k	862	31 %
4 h + k	242	9 %
5 h + k	35	1 %
6 h + k	1	0 %
Yhteensä	2769	100 %



Keskinäiset vaihdot ruokakunnan koon mukaan 1.1. – 31.8.2024

Ruokakunnan koko	KPL	%
1 henki	177	38 %
2 henkeä	142	31 %
3 henkeä	86	19 %
4 henkeä	41	9 %
5 henkeä	9	2 %
6+ henkeä	9	2 %
Yhteensä	464	100 %



Lähde:

**Kaupunkiympäristö / Palvelut ja
luvat / Asumisen palvelut /
Asumisen yksikkö 1**

Helsinki