

- OPERAATIONIKUVA**
- AL: Alueen rajoitus
  - SD: Suunniteltu kesken
  - XXIII: Naapurin alue
  - VIII: Naapurin alue
  - II: Naapurin alue
- MAKSETTAVAT KOKOAMINEN**
- 54187: Kokoaminen
  - 54188: Kokoaminen
  - 54189: Kokoaminen
  - 54190: Kokoaminen
  - 54191: Kokoaminen
  - 54192: Kokoaminen
  - 54193: Kokoaminen
  - 54194: Kokoaminen
  - 54195: Kokoaminen
  - 54196: Kokoaminen
  - 54197: Kokoaminen
  - 54198: Kokoaminen
  - 54199: Kokoaminen
  - 54200: Kokoaminen
  - 54201: Kokoaminen
  - 54202: Kokoaminen
  - 54203: Kokoaminen
  - 54204: Kokoaminen
  - 54205: Kokoaminen
  - 54206: Kokoaminen
  - 54207: Kokoaminen
  - 54208: Kokoaminen
  - 54209: Kokoaminen
  - 54210: Kokoaminen
  - 54211: Kokoaminen
  - 54212: Kokoaminen
  - 54213: Kokoaminen
  - 54214: Kokoaminen
  - 54215: Kokoaminen
  - 54216: Kokoaminen
  - 54217: Kokoaminen
  - 54218: Kokoaminen
  - 54219: Kokoaminen
  - 54220: Kokoaminen
  - 54221: Kokoaminen
  - 54222: Kokoaminen
  - 54223: Kokoaminen
  - 54224: Kokoaminen
  - 54225: Kokoaminen
  - 54226: Kokoaminen
  - 54227: Kokoaminen
  - 54228: Kokoaminen
  - 54229: Kokoaminen
  - 54230: Kokoaminen
  - 54231: Kokoaminen
  - 54232: Kokoaminen
  - 54233: Kokoaminen
  - 54234: Kokoaminen
  - 54235: Kokoaminen
  - 54236: Kokoaminen
  - 54237: Kokoaminen
  - 54238: Kokoaminen
  - 54239: Kokoaminen
  - 54240: Kokoaminen

**OPERAATIONIKUVA**

Kuvasuunnitelma on laadittu perustuen kaavasuunnitelman ja alueen luonteen mukaan. Suunnitelma on laadittu ottaen huomioon alueen ympäristön ja naapurin alueiden vaikutukset. Suunnitelma on laadittu ottaen huomioon alueen ympäristön ja naapurin alueiden vaikutukset.

**MAKSETTAVAT KOKOAMINEN**

Kuvasuunnitelma on laadittu perustuen kaavasuunnitelman ja alueen luonteen mukaan. Suunnitelma on laadittu ottaen huomioon alueen ympäristön ja naapurin alueiden vaikutukset. Suunnitelma on laadittu ottaen huomioon alueen ympäristön ja naapurin alueiden vaikutukset.

**MAKSETTAVAT KOKOAMINEN**

Kuvasuunnitelma on laadittu perustuen kaavasuunnitelman ja alueen luonteen mukaan. Suunnitelma on laadittu ottaen huomioon alueen ympäristön ja naapurin alueiden vaikutukset. Suunnitelma on laadittu ottaen huomioon alueen ympäristön ja naapurin alueiden vaikutukset.

**MAKSETTAVAT KOKOAMINEN**

Kuvasuunnitelma on laadittu perustuen kaavasuunnitelman ja alueen luonteen mukaan. Suunnitelma on laadittu ottaen huomioon alueen ympäristön ja naapurin alueiden vaikutukset. Suunnitelma on laadittu ottaen huomioon alueen ympäristön ja naapurin alueiden vaikutukset.

**MAKSETTAVAT KOKOAMINEN**

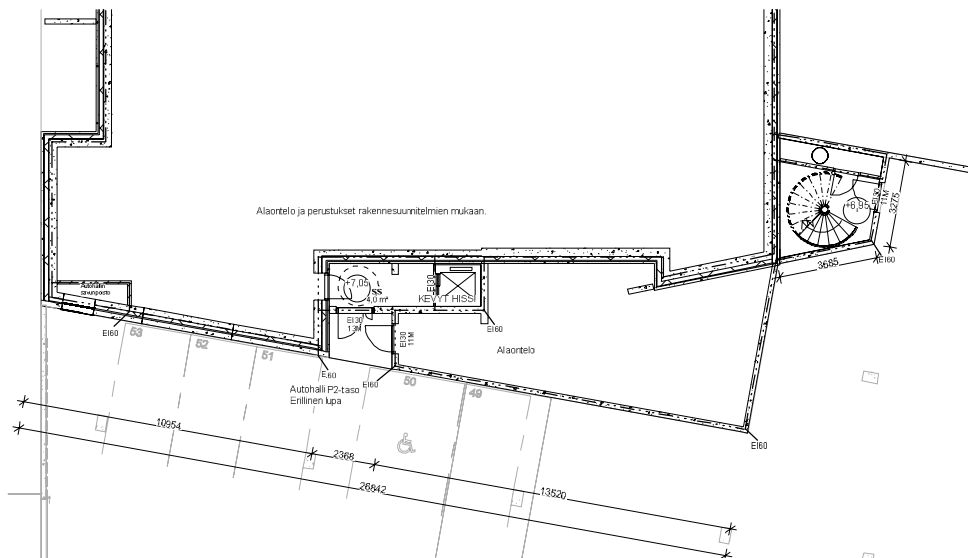
Kuvasuunnitelma on laadittu perustuen kaavasuunnitelman ja alueen luonteen mukaan. Suunnitelma on laadittu ottaen huomioon alueen ympäristön ja naapurin alueiden vaikutukset. Suunnitelma on laadittu ottaen huomioon alueen ympäristön ja naapurin alueiden vaikutukset.

**PERUSTIEDOT**

Kuvasuunnitelma on laadittu perustuen kaavasuunnitelman ja alueen luonteen mukaan. Suunnitelma on laadittu ottaen huomioon alueen ympäristön ja naapurin alueiden vaikutukset. Suunnitelma on laadittu ottaen huomioon alueen ympäristön ja naapurin alueiden vaikutukset.

NIMI	ALUE	KOKOAMINEN	MAKSETTAVAT	MAKSETTAVAT
AL	54186	19600 + 300 km <sup>2</sup> 15	19600	300
SD1	54187	19600	19600	0
SD2	54188	19600	19600	0
SD3	54189	19600	19600	0
SD4	54190	19600	19600	0

ARK - 229-SD2 0101



RAKENNUS VARUSTETAAN KONEELLISILLA TULO- JA POISTOLMANVAHDOLLA, JOSSA ON LAMMONTALTEENOTTO, RAITISILMA IMETAAN JA JATEILMA PUHALLETAAN PAAOSIN RAKENNUKSEN JUUKSIVUPEINNASTA.

RAKENNUKSEN PALOLUOKKA ON P1.

JOKAINEN HUONEISTO MUODOSTAA ERILLISEN PALO-OASASTON -HORMELEMENITIT EI80.

PORRASHUONEET MUODOSTAVAT OMAN PALO-OASASTON HERROKSITTAIN, SAVUNPOISTO KATOLLE. LAUKAISU SAHKOKISESTI SISAANTULOKERROKSESTA.

KANTAVAT RAKENTEET: YLEISESTI R120 PALAMATON, IRTAIMISTOVARASTOT R180 PALAMATON.

ULOSKÄYTÄVÄT A2-s1, d0 LATTIA D f-s1.

ASUINHUONEET VARUSTETAAN PALOVAROITTIMILLA.

IKKUNALASIT TURVALASIA, JOS LASIN ALAREUNA ALLE 700MM VALMIISTA LATTIASTÄ.

ASUINHUONEISTOJEN PARVEIKEIDEN JA TERRASSIEN KAITEIDEN KORKEUS LOPULLISEEN LATTIAPINNAAN AINA MIN. 1000 mm. PARVEIKEET LASITETTU. ASUNTOPARVEIKELLE ON SUUNNITELTU ESTEETON PÄÄSY.

ASUINHUONEISTOJEN JA YHTEISTILOJEN KYNNYSKORKEUS SEKÄ OVILEYDET MRL117 JA MRL117e ASETUSTEN MUKAAN. KYNNYSKORKEUS ENINTÄÄN 20mm.

VARATIED MRL117b MUKAAN.

PORRASHUONE VARUSTETAAN TURVALLISUUSOPASTEELLA JA KERROSTASON UMERONNILLA PELASTUSLAITOKSEN OHJEEN MUKAISESTI.

KÄTÖN TURVAVARUSTEET MRL117d MUKAAN.

#### MITAT TARKISTETTAVA PAIKAN PÄÄLLÄ.

Ohjelmaversio	27.07.2020	Sivu 1/2	Ohjelmaversio
Vuodisraja	54186	9	Talvitiivistelmä
0000000			ETHS-OK25 / NZ200
Uudisrakennus			PÄÄPIIRUSTUS
3/26			PKK
SITADELLI 2			Helmi Kosonen, arkkitehti
			PKK
Vuote 49a, 00990 Helsinki			225-SC2 0200-2
			PKK
			2.kellari
			1 : 100
	www.grohm.fi		
Katuosoite	Na 1358-P-41561 75		
Projektin nimi	SITADELLI 2		
12.8.2020	225-SC2	0200-2	
PKK	PKK	PKK	

RAKENNUKSEN VARUSTETAAN KONEELLISELLA TUULO- JA POISTOILMAVAIHDOLLA, JOSSA ON LÄMMÖNTALTEENOITTO, RAITISILMA IMETAAN JA JÄTEILMA PUHALLETTAAN PÄÄOSIN RAKENNUKSEN JUUKSIVUUNNASTA.

RAKENNUKSEN PALOLUOKKA ON P1.

JOKAINEN HUONEISTO MUODOSTAA ERLISEN PALO-OASTON. HORMELMENTIT EI60.

PORRASHUONEET MUODOSTAVAT OMAN PALO-OASTON KERROKSIITTAIN. SAVUNPOISTO KATOLLE, LAUKAISU SÄHKÖISESTI SISAÄNTÖKERROKSESTA.

KANTAVAT RAKENTEET: YLEISESTI R120 PALAMATON, IRTAIMISTOVARASTOT R180 PALAMATON. ULOSKÄYTÄVÄT A2-s1, d0 LATTIA D16-s1.

ASUINHUONEET VARUSTETAAN PALOVAIROITTIMILLA.

IKKUNALASIT TURVALASIA, JOS LASIN ALAREUNA ALLE 700MM VALMIISTA LATTIASTA.

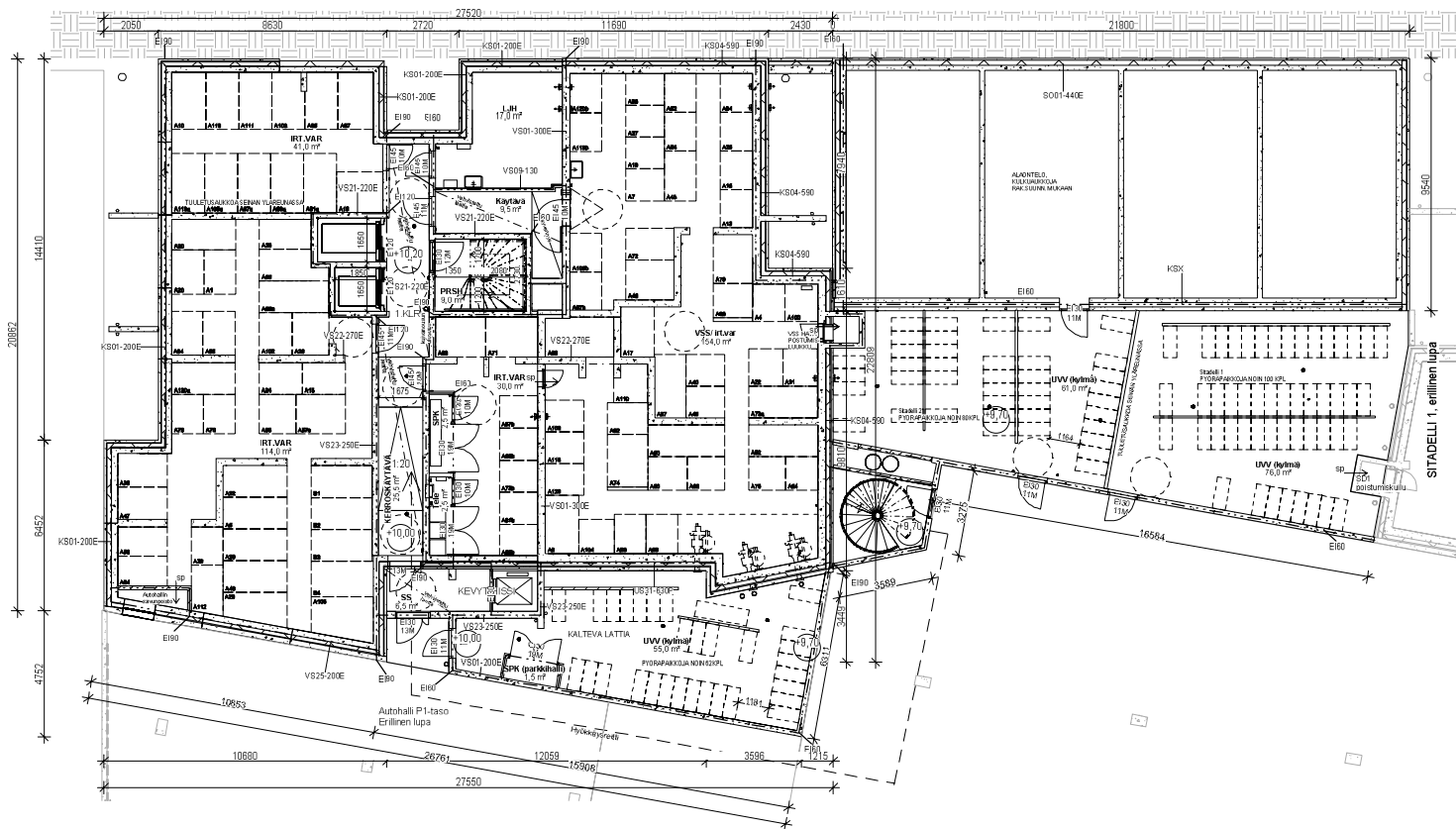
ASUINHUONEISTOJEN PARVEIKKIDEN JA TERRASSIEN KATTEIDEN KORKEUS LOPULLISEEN LATTIAPINTAAN AINA MIN. 1000 mm. PARVEIKKEET LASITETTU. ASUNTOPARVEIKELLE ON SUUNNITELTU ESTEETON PÄÄSY.

ASUINHUONEISTOJEN JA YHTEISTILOJEN KYNNYSKORKEUS SEKÄ OVILEVEYDET MRL117a JA MRL117b ASETUSTEN MUKAAN. KYNNYSKORKEUS ENINTÄÄN 20mm.

VARATIEET MRL117b MUKAAN.

PORRASHUONE VARUSTETAAN TURVALLISUUSOPASTEELLA JA KERROSTASONUMEROINNILLA PELASTUSLAITOKSEN OHJEEN MUKAISESTI.

KATON TURVAVARUSTEET MRL117d MUKAAN.



MITAT TARKISTETTAVA PAIKAN PÄÄLLÄ.

Luokitus	Luokitus	Luokitus	Luokitus
Uudisrakennus	Uudisrakennus	Uudisrakennus	Uudisrakennus
Vuosi	Vuosi	Vuosi	Vuosi
Uudisrakennus	Uudisrakennus	Uudisrakennus	Uudisrakennus
Vuosi	Vuosi	Vuosi	Vuosi

RAKENNUS VARUSTETAAN KONEILISELLA TUULO- JA POISTOILMANVAIHDOLLA, JOSSA ON LAMMONTALTEETTUO, RAITISILMA METÄN JA JÄTELMA PUHALLETTAAN PÄÄSIN, RAKENNUKSEN JULKISIVUPINNASTA.

RAKENNUSTEN PALOJOUKKA ON P1.

JOKAINEN HUONEISTO MUOOSTAA ERILLISEN PALO-OSASTON. HORMIELEMENTIT E160.

PORRASHUONEET MUOOSTAVAT OMAN PALO-OSASTON KERROKSIITAIN, SAVUNPOISTO KATOLLE, LAUKAISU SAHKOKESKISTÄ SISAANTULOKERROKSESTA.

KANTAVAT RAKENTEET: YLEISESTI R120 PALAMATON, IRTAIMISTOVARASTOT R180 PALAMATON.

ULOSKÄYTTÄVÄT A2-s1, 40 LATTIA D 6-s1.

ASUINHUONEET VARUSTETAAN PALOVAROITTIMILLA.

IKKUNALASIT TURVALASIA, JOS LASIN ALAREUNA ALLE 700MM VALMISTA LATTIASTA.

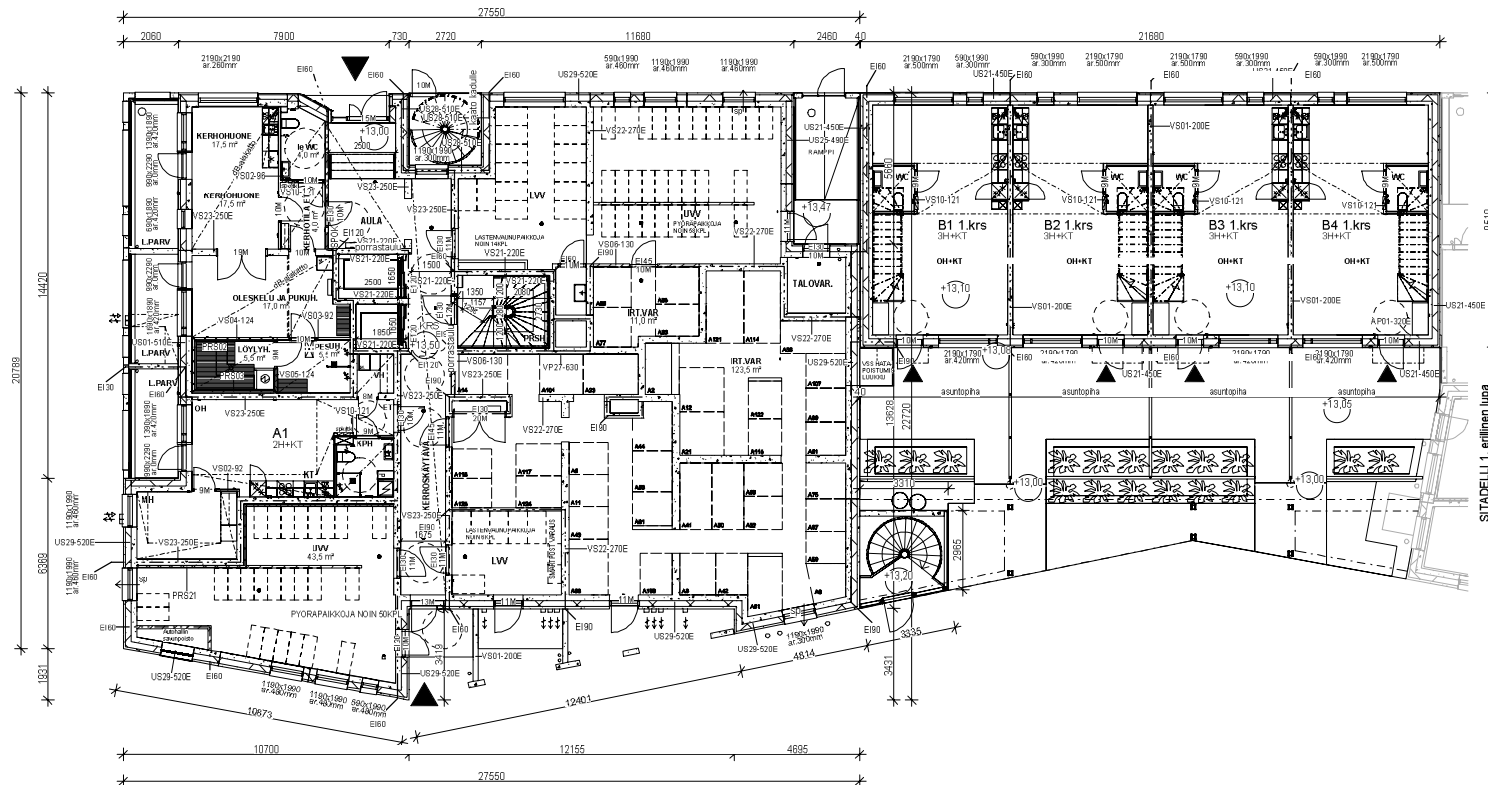
ASUINHUONEISTOJEN PARVEKKEIDEN JA TERRASSIEN KAITTEIDEN KORKEUS LOPULLISEN LATTIAPANTEEN AINA MIN. 1000 mm. PARVEKKEET LASITETTU. ASUNTOPARVEKKEILLE ON SUUNNITELTU ESTEETON PÄÄSY.

ASUINHUONEISTOJEN JA YHTEISTILOJEN KYNNYSKORKEUS SEKÄ OVILEVEYDET MRL117J JA MRL117E ASETUSTEN MUKAAN. KYNNYSKORKEUS ENINTÄÄN 20mm.

VARATIED MRL117E MUKAAN.

PORRASHUONE VARUSTETAAN TURVALLISUUSOPASTEELLA JA KERROSTASONUMEROINNILLA PELASTUSLAITOKSEN OHJEEN MUKAISESTI.

KATON TURVAVARUSTEET MRL117E MUKAAN.



SITADELLI 1, eillinen lupa

**MITAT TARKISTETTAVA PAIKAN PÄÄLLÄ.**

Ohjeellinen tied.	Ohjeellinen tied.	Ohjeellinen tied.	Ohjeellinen tied.
Vuosi 2020	5418E	9	
000000			
Uudisrakennus	PAAPUURUSTUS	5/26	
SITADELLI 2	Helmi Kosonen, arkkitehti	HK	
Vuote 49a, 00990 Helsinki	228-SD2 0201		

RAKENISET VARUSTETAAN KONEELLISELLA TUULO- JA POISTOILMANVAIHDOLLA, JOSSA ON LÄMMÖNTALTEENOTTO. RAITISILMA IMETAAN JA JÄTEILMA PUHALLETAAN PÄÄSIIN RAKENNUKSEN JULKISIVUUNNASTA.

RAKENNUSTEN PALOLUOKKA ON F1.

JOKAINEN HUONEISTO MUOOSTAA ERILLISEN PALO-OASTON. HORMELMENTIT EI60.

PORRASHUONEET MUOOSTAVAT OMAN PALO-OASTON KERROKSIITTAIN. SAVUNPOISTO KATOLLE LAUKAISU SAHKÖISESTI SISÄÄNTULOKERROKSESTA.

KANTAVAT RAKENTEET: YLEISESTI R120 PALAMATON, IRTAIMISTOVARASTOT R180 PALAMATON ULOSKÄYTÄVÄT A2-s1, d0 LATTIA D1f-s1.

ASUINHUONEET VARUSTETAAN PALOVAROITTIMILLA.

IKKUNALASIT TURVALASIA, JOS LASIN ALAREUNA ALLE 700MM VALMIISTA LATTIASTA.

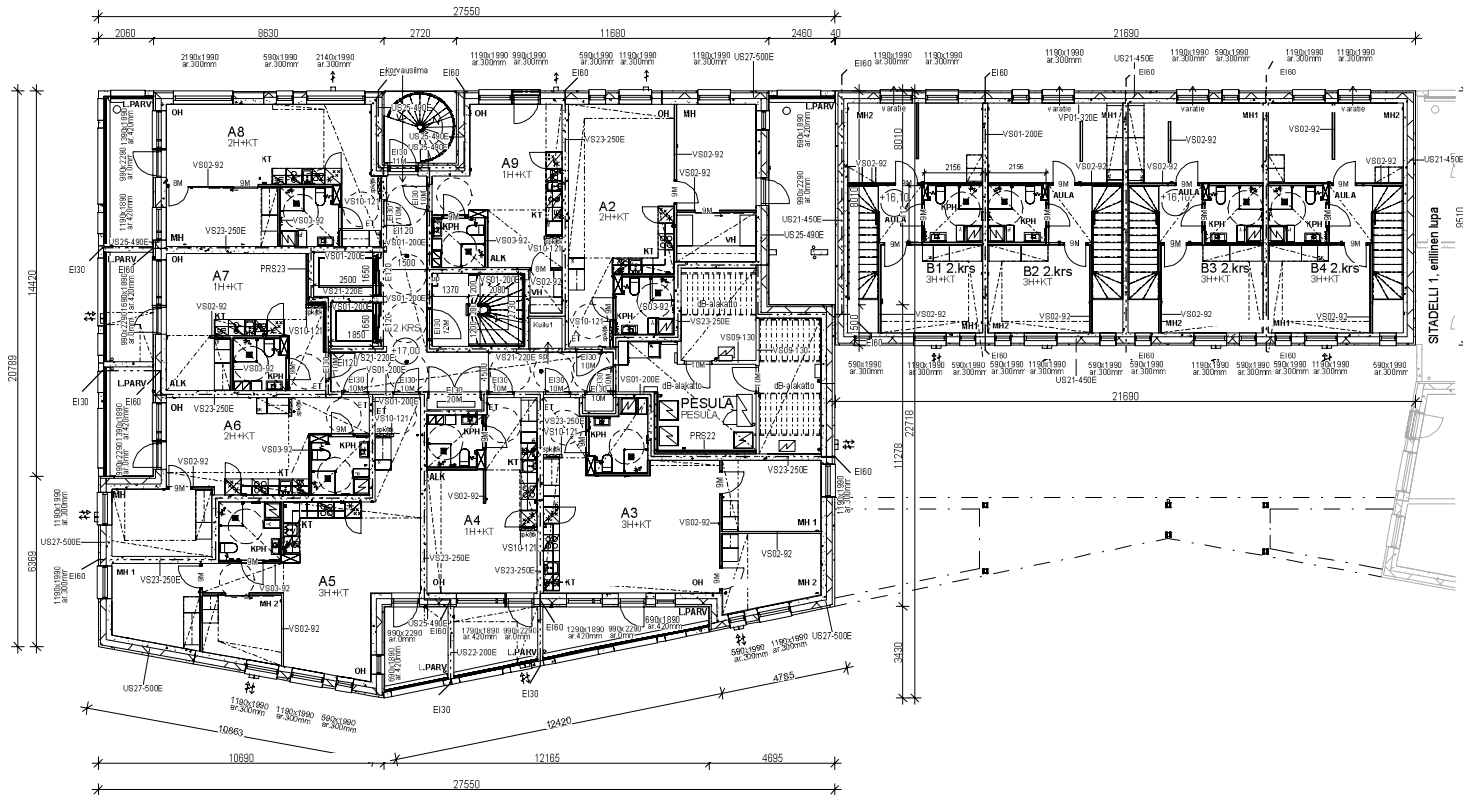
ASUINHUONEISTOJEN PARVEKKEIDEN JA TERRASSIN KATTEIDEN KORKEUS LOPULLISEN LATTIAPINTAAN AINA MIN. 1000MM. PARVEKKEET LASITETTU. ASUINPARVEKKEILLE ON SUUNNITELTU ESTEETON PÄÄSY.

ASUINHUONEISTOJEN JA YHTEISTILOJEN KYNNYSKOROKO SEKÄ OVILEVEYDET MRL117J JA MRL117E ASETUSTEN MUKAAN. KYNNYSKORKEUS ENINTÄÄN 200MM.

VARATIED. MRL117b MUKAAN.

PORRASHUONE VARUSTETAAN TURVALLISUUSOPASTEILLA JA KERROSTASONUMEROINNILLA PELASTUSLAITOKSEN OHJEEN MUKAISESTI.

KATON TURVAVARUSTEET MRL117d MUKAAN.



MITAT TARKISTETTAVA PAIKAN PÄÄLLÄ.

Projekti nimi	Uudisrakennus	Projekti nro	54186	Työselite	g	Maailmanmitta	0000000
Asiointi	Uudisrakennus	Asiointi nro	ETRS-OK25 / NZ000	Asiointi	6/26	Asiointi	6/26
Asiointi	Uudisrakennus	Asiointi nro	Helkki Kosonen, arkkitehti	Asiointi	HK	Asiointi	228-SD0 0202
Asiointi	Uudisrakennus	Asiointi nro	228-SD0 0202	Asiointi	2.kerros	Asiointi	1:100



Schickler & Olli Heikkinen  
 Arkkitehti  
 12.8.2020  
 228-SD0 0202  
 1:100

RAKENNUS VARUSTETAAN KONEELLISELLA TULO- JA POISTOILMANVAIHDOLLA, JOSSA ON LÄMMÖNTALTEENOTTO, RAITISILMA IMETAJAN JA JATEILMA PUHALLETTAAN PÄÄSIN RAKENNUKSEN JULKISIVUUNNASTA.

RAKENNUKSEN PALOLOUKKA ON P1.

JOKAINEN HUONEISTO MUODOSTAA ERILLISEN PALO-OSASTON. HORMELIMENTIT EI60.

PORRASHUONEET MUODOSTAVAT OMAN PALO-OSASTON KERROKSKITTAIN, SAVUPIISTO KATOLLE, LAUKAISU SÄHKÖISESTI SISÄÄNTULOKERROKSESTA.

KANTAVAT RAKENTEET: YLEISESTI R120 PALAMATON, IRTAIMISTOVARASTOT R180 PALAMATON ULOSKÄYTÄVÄT A2-s1, d0 LATTIA D16-s1.

ASUINHUONEET VARUSTETAAN PALOVAIROITTIMILLA.

IKKUNALASIT TURVALASIA, JOS LASIN ALAREUNA ALLE 700MM VALMIISTA LATTIASTA.

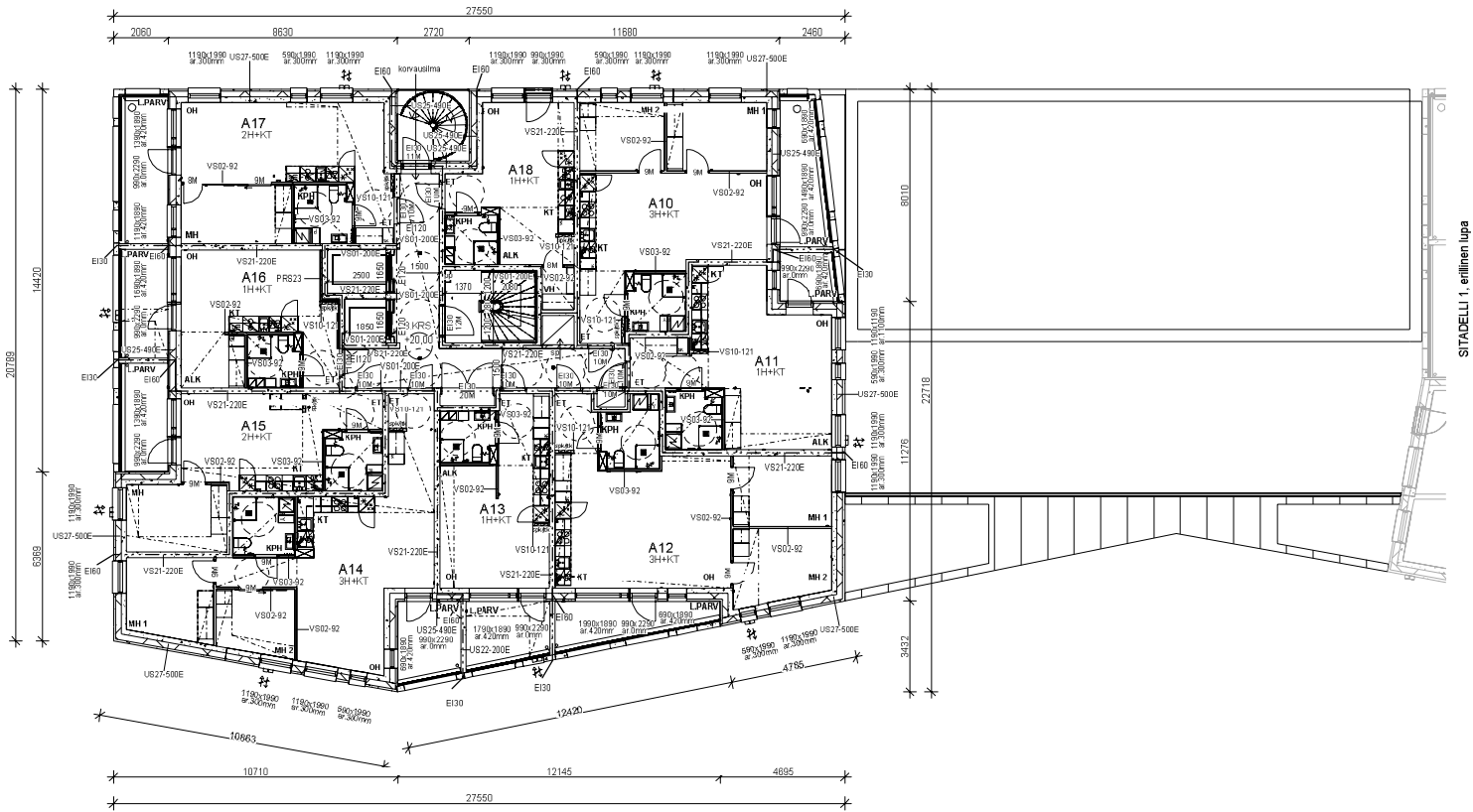
ASUINHUONEISTOJEN PARVEIKKUIDEN JA TERRASSIEN KATTEIDEN KORKEUS LOPULLISEEN LATTIAPINTAAN AINA MIN. 1000 mm. PARVEIKKEET LASITETTU. ASUNTOPARVEIKKEILLE ON SUUNNITELTU ESTEETON PÄÄSY.

ASUINHUONEISTOJEN JA YHTEISTILOJEN KYNNYSKORKEUS SEKÄ OVILEVEYDET MRL117J JA MRL117E ASETUSTEN MUKAAN. KYNNYSKORKEUS ENINTÄÄN 200mm.

VARATIED MRL117b MUKAAN.

PORRASHUONE VARUSTETAAN TURVALLISUUSOPASTEILLA JA KERROSTASONUMEROINNILLA PELASTUSLAITOKSEN OHJEEN MUKAISESTI.

KATON TURVARUUSTEET MRL117d MUKAAN.



SITADELLI 1, erillinen lupa

MITAT TARKISTETTAVA PAIKAN PÄÄLLÄ.

Ohjeellinen tila	Ohjeellinen tila	Ohjeellinen tila	Ohjeellinen tila
Vuosi 2020	44186	9	0000000
0000000			ETRS-OK25 / NZ000
Uudisrakennus	PAAPIIRUSTUS	7/26	
	Heikki Kosonen, arkkitehti	HK	
SITADELLI 2			
Vuote 49a, 00990 Helsinki	278-SD2 0203		

3 kerros  
1:100  
12.8.2020  
278-SD2 0203

RAKENNUS VARUSTETAAN KONEELLISELLA TULO- JA POISTUMÄNVAIHDOLLA, JOSSA ON LÄMMÖNTALTEENOTTO, RAITISILMA IMETAAN JA JÄTEILMA PUHALLETTAAN PAASIN RAKENNUKSEN JULKISUUVIIVANASTA.

RAKENNUSTEN PALOLUOKKA ON F1.

JOKAINEN HUONEISTO MUODOSTAA ERILLISEN PALO-OASTON. HORMIELEMENTIT EI60.

POHRAHUONEET MUODOSTAVAT OMAN PALO-OASTON HERRKOKSITTAIN, SAVUNPOISTO KATOLLE, LAUKAISU SÄHKÖISESTI SISAANTULOERROKSESTA.

KÄNTÄVÄT RAKENTEET: YLSESTI RT20 PALAMATON, IRTAIMISTOVARASTOT R180 PALAMATON.

ULOSKÄYTVÄT A2-s1, d0 LATTIA D fi-s1.

ASUINHUONEET VARUSTETAAN PALOVAROITTIMILLA.

IKKUNALASIT TURVALASIA, JOS LASIN ALAREUNAA ALLE 700MM VALMIISTA LATTIASTA.

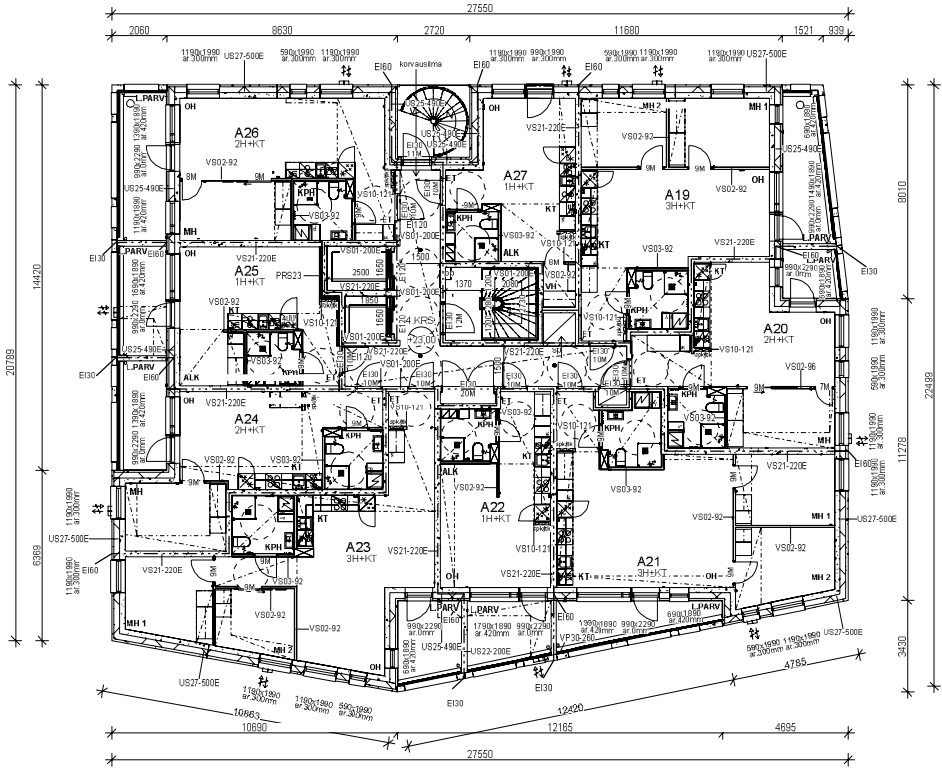
ASUINHUONEISTOJEN PARVEKKEIDEN JA TERRASSIEN KATEIDEN KORKEUS LOPULLISEEN LATTIAPINTAAN AINAA MIN. 1000mm. PARVEKKEET LASITETTU. ASUNTOPARVEKKEILLE OH SUUNNITeltu ESTEETON PÄÄSY.

ASUINHUONEISTOJEN JA YHTEISTILOJEN KYNNYSKORKEUS KOKO OVI- JA OVILEYDETT MRL117) JA MRL117b ASESTUSTEN MUKAAN. KYNNYSKORKEUS ENINTÄÄN 20mm.

VARATIED. MRL117b MUKAAN.

POHRAHUONE VARUSTETAAN TURVALLISUUSOPASTEILLA JA KERROSTASNUMERONNILLA PELASTUSLAITOKSEN OHJEEN MUKAISESTI.

KATON TURVAVARUSTEET MRL117d MUKAAN.



MITAT TARKISTETTAVA PAIKAN PÄÄLLÄ.

Yhteystiedot	Yhdytti No	Talon nro	Yhteystiedot
Vuosikortti	S4186	9	
0000000			Yhteystiedot
Uudisrakennus			ETRS-OK-25 N2000
SITADELLI 2			PÄÄPIIRUSTUS 8/26
Vuote 49a, 00800 Helsinki			Heikki Kosonen, arkkitehti HK
			725-SC2 0204
			4 kerros
			1:100

**WMM** 13.6.2020 225-SC2 0204

RAKENNUS VARUSTETAAN KONEELLISELLA TUULO- JA POISTULMANVAIHDOLLA, JOSSA ON LÄMMÖNTALTEENOTTO, RAITISILMA IMETAAN JA JÄTEILMA PUHALLETAAN PAAOSIN RAKENNUKSEN JULKISIVUPINNASTA.

RAKENNUSTEN PALOLUOKKA ON F1.

JOKAINEN HUONEISTO MUODOSTAA ERILLISEN PALO-OASTON. HORMIELEMENTIT EI60.

PORRASHUONEET MUODOSTAVAT OMAN PALO-OASTON HERROKSITTAIN, SAVUNPOISTO KATOLLE, LAUKAISU SÄHKÖISESTI SISAANTULOKERROKSESTA.

KÄNTÄVÄT RAKENTEET: YLLESTEI RI20 PALAMATON, IRTAIMISTOVARASTOT RI80 PALAMATON.

ULOSKÄYTÄVÄT A2-s1, d0 LATTIA D fi-s1.

ASUINHUONEET VARUSTETAAN PALOVARJOITTIMILLA.

IKKUNALASIT TURVALASIA, JOS LASIN ALAREUNA ALLE 700MM VALMIISTA LATTIASTA.

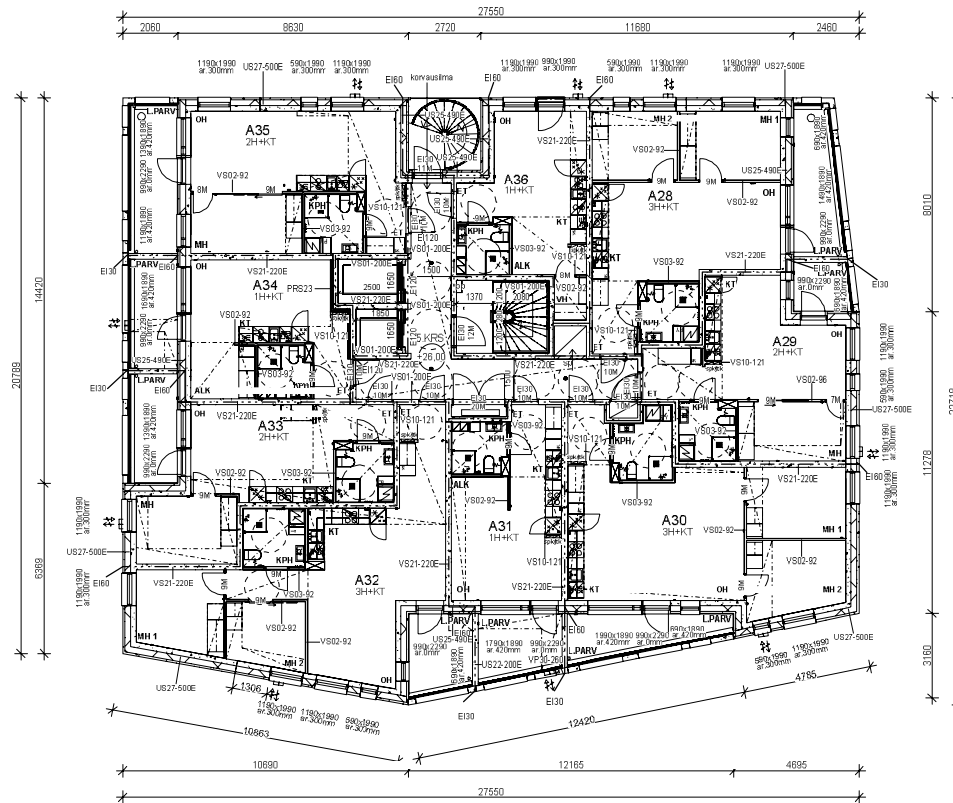
ASUINHUONEISTOJEN PARVEKKEIDEN JA TERRASSIEN KAITTEIDEN KORKEUS LOPULLISEEN LATTIAPINNAN AINA MIN. 1000 mm. PARVEKKEET LASITETTU. ASUNTOPARVEKKEILLE OH SUUNNITELTU ESTEETON PÄÄSY.

ASUINHUONEISTOJEN JA YHTEISTILOJEN KYNNYSKORKEUS SEKÄ OVILEYVEYDET MRL117) JA MRL117b ASESTUSTEN MUKAAN. KYNNYSKORKEUS ENINTÄÄN 20mm.

VARATIED. MRL117b MUKAAN.

PORRASHUONE VARUSTETAAN TURVALLISUUSOPASTEILLA JA KERROSTASNUMERONNILLA PELASTUSLAIKOKSEN OHJEEN MUKAISESTI.

KATON TURVAVARUSTEET MRL117d MUKAAN.



MITAT TARKISTETTAVA PAIKAN PÄÄLLÄ.

Yhteystiedot/Info	Proj. No	Talon No	Yhteystiedot/Info
Vuokraaja	54186	9	Yhteystiedot/Info
000000			Yhteystiedot/Info
Uudisrakennus			Yhteystiedot/Info
<b>SITADELLI 2</b>			Yhteystiedot/Info
Vuokra 49a_00890 Helsinki			Yhteystiedot/Info



RAKENNUS VARUSTETAAN KONEELLISELLÄ TUULO- JA POISTOLMÄNVAIHDOLLA, JOSSA ON LÄMMÖNTALTEENOTTO, RAITISILMA IMETAAN JA JÄTEILMA PUHALLETAAN PÄÄSIN RAKENNUKSEN JULKISIVUPINNASTA.

RAKENNUSTEN PALOLUOKKA ON F1.

JOKAINEN HUONEISTO MUODOSTAA ERILLISEN PALO-OASTON. HORMIELEMENTIT EI60.

POHRAHUONEET MUODOSTAVAT OMAN PALO-OASTON HERROKSITTAIN, SAVUNPOISTO KATOLLE, LAUKAISU SÄHKÖISESTI SISAANTULOKERROKSESTA.

KANTAVAT RAKENTEET: YLBESESTI RT20 PALAMATON, IRTAIMISTOVARASTOT R180 PALAMATON.

ULOSKAYTAVAT A2-s1, d0 LATTIA D fi-s1.

ASUINHUONEET VARUSTETAAN PALOVAROITTIMILLA.

IKKUNALASIT TURVALASIA, JOS LASIN ALAREUNA ALLE 700MM VALMIISTA LATTIASTA.

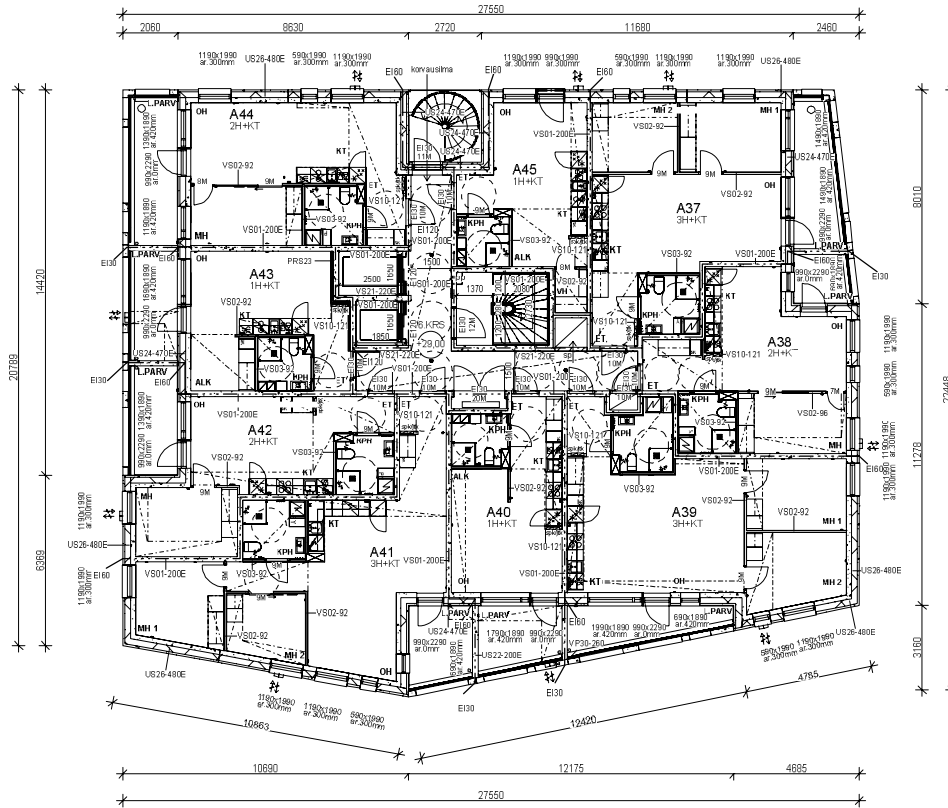
ASUINHUONEISTOJEN PARVEKKEIDEN JA TERRASSIEN KATTEIDEN KORKEUS LOPULLISEEN LATTIAPINTAAN AINA MIN. 1000 mm. PARVEKKEET LASITETTU. ASUNTOPARVEKKEILLE ON SUUNNITELTU ESTEETON PÄÄSY.

ASUINHUONEISTOJEN JA YHTEISTILOJEN KYNNYSKORKEUS SEKÄ OVILEVYDET MRL117 JA MRL117b ASETUSTEN MUKAAN. KYNNYSKORKEUS ENINTÄÄN 20mm.

VARATIED. MRL117b MUKAAN.

POHRAHUONE VARUSTETAAN TURVALLISUUSOPASTEILLA JA KERROSTASNUMERONILLA PELASTUSLAIKOKSEN OHJEEN MUKAISESTI.

KATON TURVAVARUSTEET MRL117d MUKAAN.



MITAT TARKISTETTAVA PAIKAN PÄÄLLÄ.

Yhteystiedot	Proj. No	Talon Koko	Yhteystiedot
Vuokraaja	54186	9	Yhteystiedot
0000000			Yhteystiedot
Uudisrakennus			Yhteystiedot
<b>SITADELLI 2</b>			Yhteystiedot
Vuokraaja			Yhteystiedot
Vuokraaja			Yhteystiedot



Yhteystiedot  
02000 Mäkelin  
02000 Mäkelin  
02000 Mäkelin

www.wmmw.fi

02000 Mäkelin

02000 Mäkelin

02000 Mäkelin

13.6.2020

22S-SC2 0206

6 kerros

1:100

RAKENNUS VARUSTETAAN KONEELLISETULO- JA POISTUMANVAIHDOILLA, JOSSA ON LÄMMÖNTALTEENOTTO. RAITISILMA IMETAAN JA JÄTEILMA PUHALLETAAN PÄÄSIN RAKENNUKSEN JULKISIVUPINNASTA.

RAKENNUSTEN PALOLUOKKA ON F1.

JOKAINEN HUONEISTO MUODOSTAA ERILLISEN PALO-OSASTON. HORMIELEMENTIT EI60.

POHRAHUONEET MUODOSTAVAT OMAN PALO-OSASTON HERROKSITTAIN, SAVUNPOISTO KATOLLE, LAUKAISU SÄHKÖISESTI SISAANTULOKERROKSESTA.

KÄNTÄVÄT RAKENTEET: YLBESESTI RT20 PALAMATON, IRTAIMISTOVARASTOT R180 PALAMATON.

ULOSKÄYTÄVÄT A2-s1, d0 LATTIA D fi-s1.

ASUINHUONEET VARUSTETAAN PALOVAROITTIMILLA.

IKKUNALASIT TURVALASIA, JOS LASIN ALAREUNA ALLE 700MM VALMIISTA LATTIASTA.

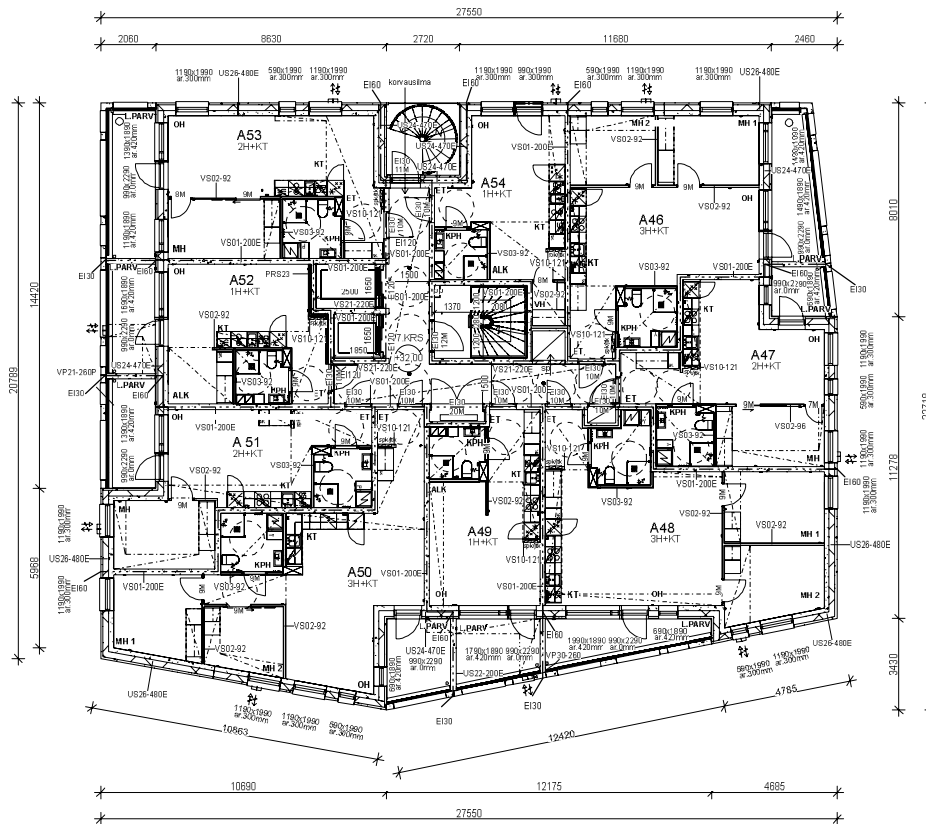
ASUINHUONEISTOJEN PARVEKKEIDEN JA TERRASSIEN KAITTEIDEN KORKEUS LOPULLISEEN LATTIAPINNAN AINA MIN. 1000 mm. PARVEKKEET LASITETTU. ASUNTOPARVEKKEILLE OH SUUNNITELTU ESTEETON PÄÄSY.

ASUINHUONEISTOJEN JA YHTEISTILOJEN KYNNYSKORKEUS SEKÄ OVILEYDET MRL117) JA MRL117b ASESTUSTEN MUKAAN. KYNNYSKORKEUS ENINTÄÄN 20mm.

VARATIED. MRL117b MUKAAN.

POHRAHUONE VARUSTETAAN TURVALLISUUSOPASTEILLA JA KERROSTASNUMERONNILLA PELASTUSLAIKOKSEN OHJEEN MUKAISESTI.

KATON TURVAVARUSTEET MRL117d MUKAAN.



MITAT TARKISTETTAVA PAIKAN PÄÄLLÄ.

Yhteystiedot	Proj. No	Talon Koko	Yhteystiedot
Vuokraaja	54186	9	Yhteystiedot
0000000			Yhteystiedot
Uudisrakennus			Yhteystiedot
SITADELLI 2			Yhteystiedot
Vuokra 49a_00890 Helsinki			Yhteystiedot

RAKENNIUS VARUSTETAAN KONEELLISETTUULLA TUULO- JA POISTULMANVAIHDOILLA, JOSSA ON LÄMMÖNTALTEENOTTO. RAITISILMA IMETAAN JA JÄTEILMA PUHALLETAAN PÄÄSIN RAKENNUKSEN JULKISIVUPINNASTA.

RAKENNUSTEN PALOLUOKKA ON F1.

JOKAINEN HUONEISTO MUODOSTAA ERILLISEN PALO-OSASTON. HORMIELEMENTIT EI60.

POHRAHUONEET MUODOSTAVAT OMAN PALO-OSASTON HERROKSITTAIN, SAVUNPOISTO KATOLLE, LAUKAISU SÄHKÖISESTI SISAANTULOKERROKSESTA.

KANTAVAT RAKENTEET: YLBESESTI RT20 PALAMATON, IRRTAIMISTOVARASTOT RT60 PALAMATON.

ULOSKAYTAVAT A2-s1, d0 LATTIA D II-s1.

ASUINHUONEET VARUSTETAAN PALOVAROITTIMILLA.

IKKUNALASIT TURVALASIA, JOS LASIN ALAREUNA ALLE 700MM VALMIISTA LATTIASTA.

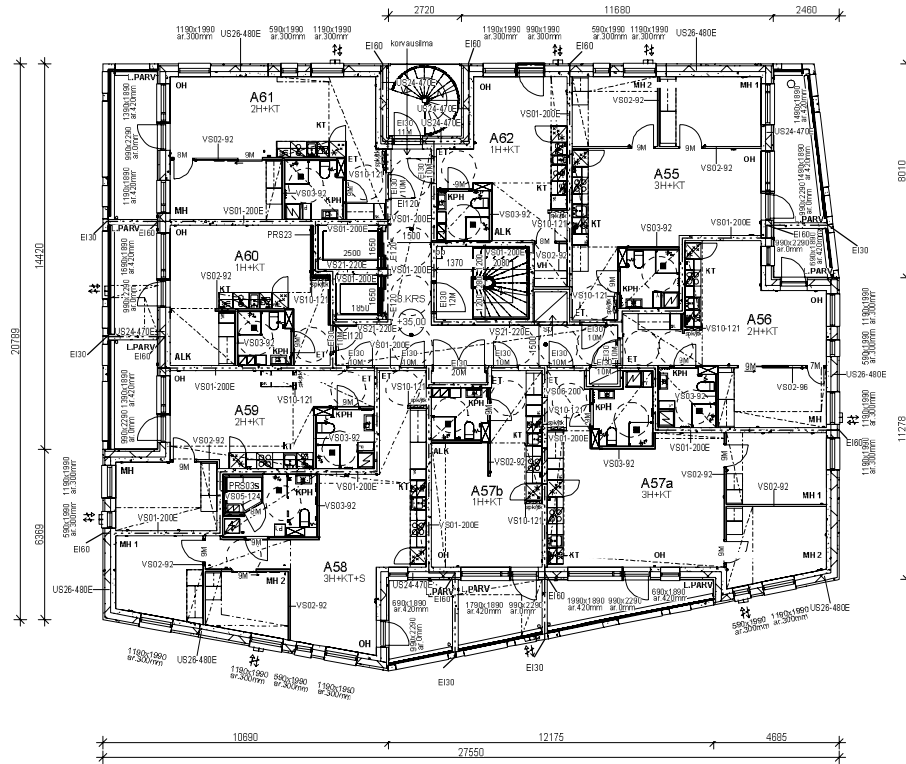
ASUINHUONEISTOJEN PARVEKKEIDEN JA TERRASSIEN KAITEIDEN KORKEUS LOPULLISEEN LATTIAPINTAAN AINA MIN. 1000mm. PARVEKKEET LASITETTU. ASUNTOPARVEKKEILLE ON SUUNNITELTU ESTEETON PÄÄSY.

ASUINHUONEISTOJEN JA YHTEISTILOJEN KYNNYSKORKEUS OIKEA OVIKORKEUS MRL117) JA MRL117b ASETUSTEN MUKAAN. KYNNYSKORKEUS ENINTÄÄN 20mm.

VARATIEDOT MRL117b MUKAAN.

POHRAHUONEET VARUSTETAAN TURVALLISUUSOPASTEILLA JA KERROSTASNUMEROINNILLA PELASTUSLAITOKSEN OHJEEN MUKAISESTI.

KATON TURVAVARUSTEET MRL117d MUKAAN.



MITAT TARKISTETTAVA PAIKAN PÄÄLLÄ.

Yhteystiedot / Yhteyshenkilö	Yhtiön nimi	Talon nimi	Yhteystiedot / Yhteystiedot
Vuokraaja	S4186	9	
Yhtiö	0000000		Yhtiön nimi / Yhtiön nimi
Yhtiön nimi	Uudisrakennus		Yhtiön nimi / Yhtiön nimi
Yhtiön nimi	SITADELLI 2		Yhtiön nimi / Yhtiön nimi
Yhtiön nimi	Vuokraaja		Yhtiön nimi / Yhtiön nimi
	725-SC2 0208		Yhtiön nimi / Yhtiön nimi
	8.kerros		Yhtiön nimi / Yhtiön nimi

RAKENNIUS VARUSTETAAN KONEELLISETULO- JA POISTOLMAYVAHDOLLA, JOSSA ON LÄMMÖNTALTEENOTTO. RAITISILMA IMETAAN JA JÄTEILMA PUHALLETAAN PÄÄSIN RAKENNUKSEN JULKISIVUPINNASTA.

RAKENNUSTEN PALOLUOKKA ON F1.

JOKAINEN HUONEISTO MUODOSTAA ERILLISEN PALO-OASTON. HORMIELEMENTIT E160.

POHRAHUONEET MUODOSTAVAT OMAN PALO-OASTON HERROKSITTAIN, SAVUNPOISTO KATOLLE, LAUKAISU SÄHKÖISESTI SISAANTULOKERROKSESTA.

KANTAVAT RAKENTEET: YLSEISTETTY R20 PALAMATON, IRRTAIMISTOVARASTOT R180 PALAMATON.

ULOSKAYTAVAT A2-s1, d0 LATTIA D fi-s1.

ASUINHUONEET VARUSTETAAN PALOVAROITTIMILLA.

IKKUNALASIT TURVALASIA, JOS LASIN ALAREUNA ALLE 700MM VALMIISTA LATTIASTA.

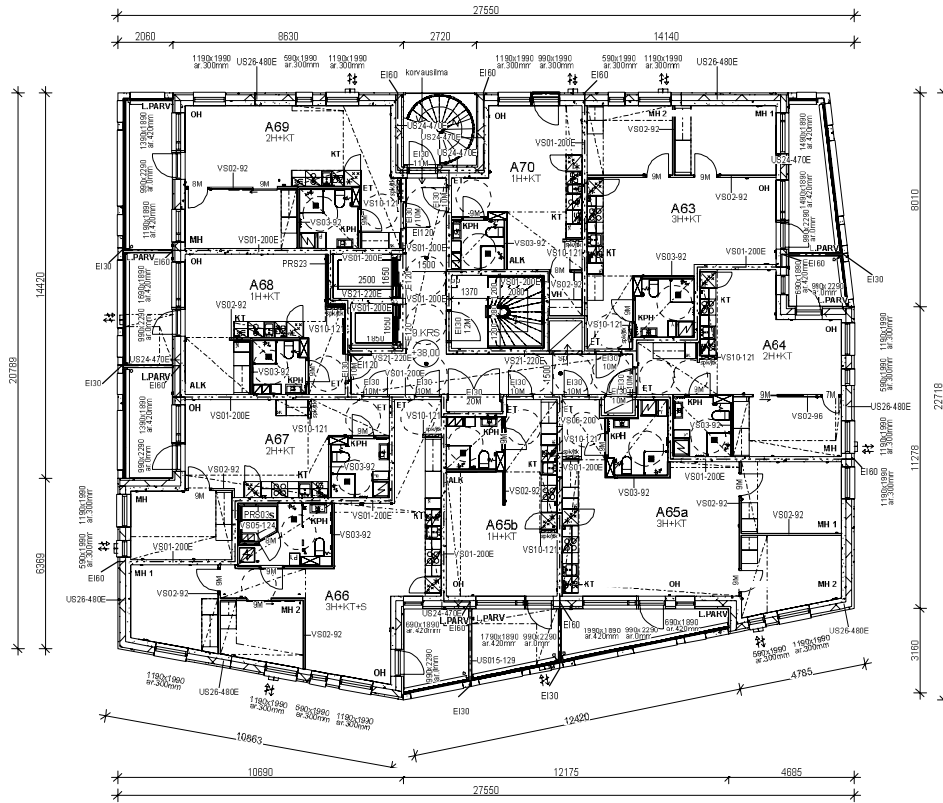
ASUINHUONEISTOJEN PARVEKKEIDEN JA TERRASSIN KAITTEIDEN KORKEUS LOPULLISEEN LATTIAPINNAN AJAINA MIN. 1800 mm. PARVEKKEET LASITETTU. ASUNTOPARVEKKEILLE OH SUUNNITELTU ESTEETON PÄÄSY.

ASUINHUONEISTOJEN JA YHTEISTILOJEN KYNNYSKORKEUS SEKÄ OVILEYDET MRL117) JA MRL117b ASESTUSTEN MUKAAN. KYNNYSKORKEUS ENINTÄÄN 20mm.

VARATIED. MRL117b MUKAAN.

POHRAHUONE VARUSTETAAN TURVALLISUUSOPASTEILLA JA KERROSTASNUMERONNILLA PELASTUSLAIKOKSEN OHJEEN MUKAISESTI.

KATON TURVAVARUSTEET MRL117d MUKAAN.



MITAT TARKISTETTAVA PAIKAN PÄÄLLÄ.

Yhteystiedot/Info	Proj. No	Proj. Aika	Yhteyshenkilö/Contact
Vuosi 2021	54186	9	
0000000			Projektin nimi/Project Name: Uudisrakennus
Uudisrakennus			ETRS-GK25 / N2000
			Proj. No: PAAPIRUSTUS 13/26
SITADELLI 2			Proj. Nimi: Heikki Kosonen, arkkitehti
Vuote 49a_00890 Helsinki			Proj. Nimi: HK
			Proj. No: 725-SC2 0209
			Proj. No: 9 kerros
			Proj. No: 1:100



Wuorikone Oy  
 Osoite/Address: www.wmm.fi  
 Puhelin/Phone: 01010 21100  
 Faksi/Fax: 01010 211010  
 Yhteystiedot/Contact: 13.6.2020 225-SC2 0209

RAKENNUS VARUSTETAAN KONEELLISELLÄ TULO- JA POISTUMÄNVÄHDÖLLÄ, JOSSA ON LÄMMÖNTALTEENOTTO, RAITISILMA IMETAAN JA JÄTEILMA PUHALLETAAN PÄÄSIN RAKENNUKSEN JULKISIVUUNNASTA.

RAKENNUSTEN PALOLUOKKA ON F1.

JOKAINEN HUONEISTO MUODOSTAA ERILLISEN PALO-OASTON. HORMIELEMENTIT EI60.

POHRAHUONEET MUODOSTAVAT OMAN PALO-OASTON HERRKÖSITTAIN, SAVUNPOISTO KATOLLE, LAUKAISU SÄHKÖISESTI SISAANTULOKERROKSESTA.

KÄNTÄVÄT RAKENTEET: YLBSSESTI RT20 PALAMATON, IRTAIMISTOVARASTOT R180 PALAMATON.

ULOSKÄYTVÄT A2-s1, d0 LATTIA D fi-s1.

ASUINHUONEET VARUSTETAAN PALOVAROITTIMILLA.

IKKUNALASIT TURVALASIA, JOS LASIN ALAREUNA ALLE 700MM VALMIISTA LATTIASTA.

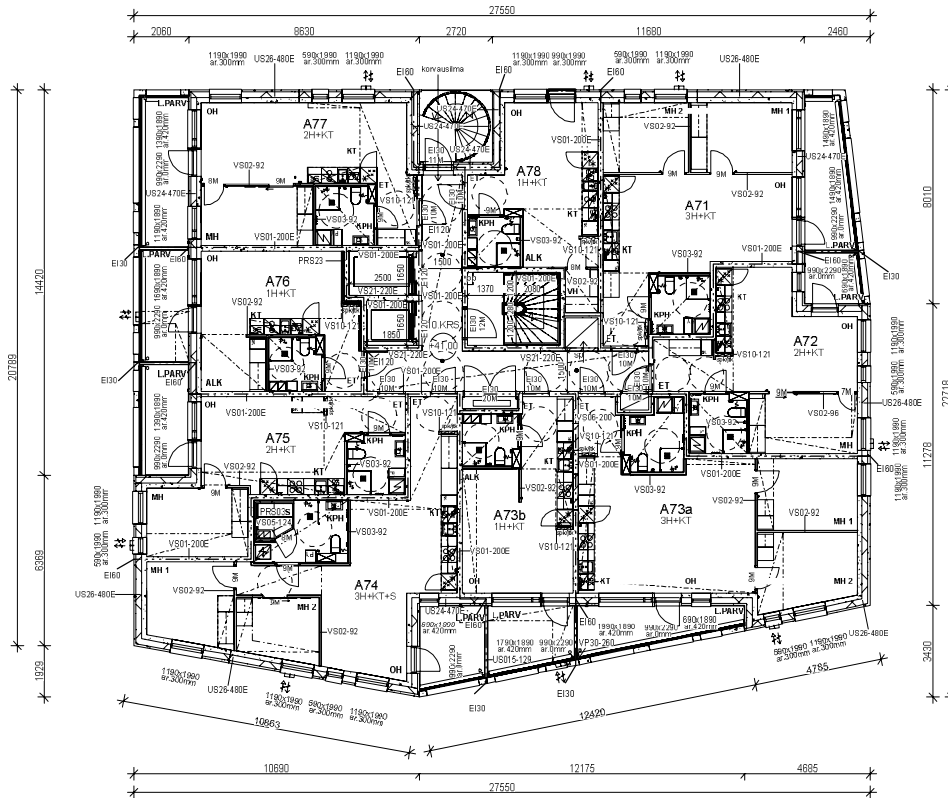
ASUINHUONEISTOJEN PARVEKKEIDEN JA TERRASSIEN KAITTEIDEN KORKEUS LOPULLISEEN LATTIAPINTAAN AINA MIN. 1000 mm. PARVEKKEET LASITETTU. ASUNTOPARVEKKEILLE OH SUUNNITELTU ESTEETON PÄÄSY.

ASUINHUONEISTOJEN JA YHTEISTILOJEN KYNNYSKORKEUS SEKÄ OVILEYDET MRL117) JA MRL117b ASESTUSTEN MUKAAN. KYNNYSKORKEUS ENINTÄÄN 20mm.

VARATIED. MRL117b MUKAAN.

POHRAHUONE VARUSTETAAN TURVALLISUUSPASTEELLA JA KERROSTASNUMERONNILLA PELASTUSLAITOKSEN OHJEEN MUKAISESTI.

KATON TURVAVARUSTEET MRL117d MUKAAN.



MITAT TARKISTETTAVA PAIKAN PÄÄLLÄ.

Yhteystiedot	Proj. No	Talon Koko	Yhteystiedot
Vuokraaja	54186	9	Yhteystiedot
0000000			Yhteystiedot
Uudisrakennus			Yhteystiedot
<b>SITADELLI 2</b>			Yhteystiedot
Vuokraaja	00890	Heijunka	Yhteystiedot
			Yhteystiedot

RAKENNUS VARUSTETAAN KONEELLISETULO- JA POISTUMANVAIHDOILLA, JOSSA ON LÄMMÖNTALTEENOTTO. RAITISILMA IMETAAN JA JATEILMA PUHALLETAAN PAASSIN RAKENNUKSEN JULKISIVUUNNASTA.

RAKENNUSTEN PALOLUOKKA ON F1.

JOKAINEN HUONEISTO MUODOSTAA ERILLISEN PALO-OASTON. HORMIELEMENTIT EI60.

POHRAHUONEET MUODOSTAVAT OMAN PALO-OASTON HERROKSITTAIN, SAVUNPOISTO KATOLLE, LAUKAISU SÄHKÖISESTI SISAANTULOKERROKSESTA.

KANNAVAT RAKENTEET: YLBESESTI RT20 PALAMATON, IRTAIMISTOVARASTOT R180 PALAMATON.

ULOSKAYTAVAT A2-s1, d0 LATTIA D 8-s1.

ASUINHUONEET VARUSTETAAN PALOVAROITTIMILLA.

IKKUNALASIT TURVALASIA, JOS LASIN ALAREUNA ALLE 700MM VALMIISTA LATTIASTA.

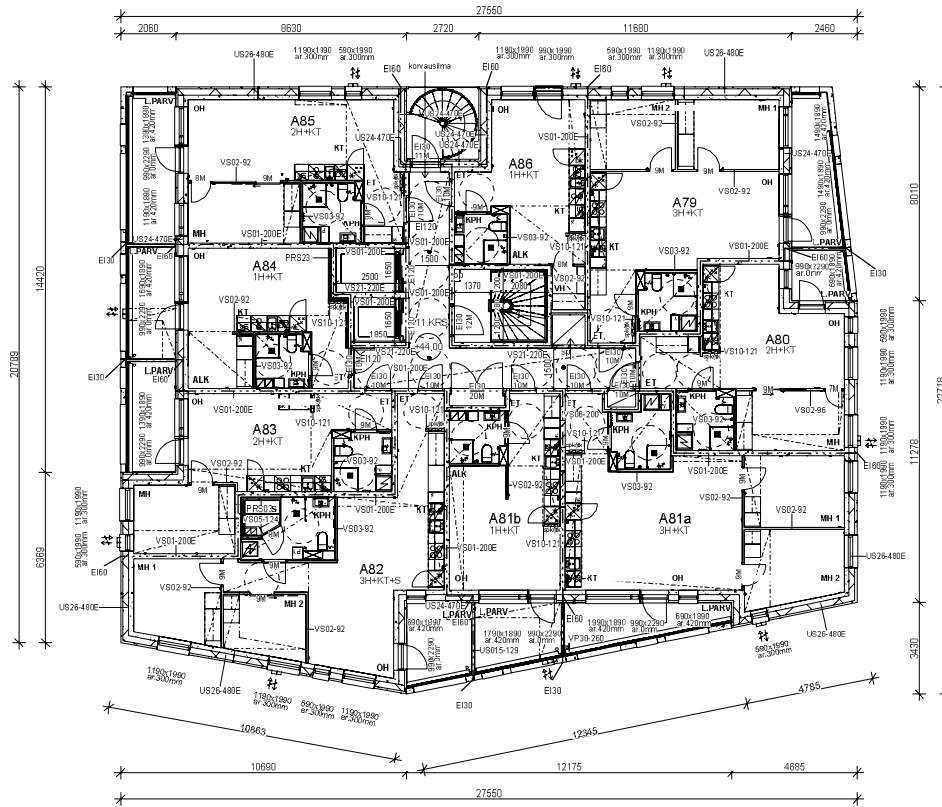
ASUINHUONEISTOJEN PARVEKKEIDEN JA TERRASSIEN KAITTEIDEN KORKEUS LOPULLISEEN LATTIAPINTAAN AINA MIN. 1000mm. PARVEKKEET LASITETTU. ASUNTOPARVEKKEILLE ON SUUNNITELTU ESTEETON PAASSY.

ASUINHUONEISTOJEN JA YHTEISTILOJEN KYNNYSKORKEUS SEKÄ OVILEYDET MRL117) JA MRL117b ASESTUSTEN MUKAAN. KYNNYSKORKEUS ENINTAAN 20mm.

VARATIEDOT MRL117b MUKAAN.

POHRAHUONE VARUSTETAAN TURVALLISUUSOPASTEILLA JA KERROSTASNUMERONNILLA PELASTUSLAITOKSEN OHJEEN MUKAISESTI.

KATON TURVAVARUSTEET MRL117d MUKAAN.



MITAT TARKISTETTAVA PAIKAN PÄÄLLÄ.

Yhteystiedot	Yhtiö	Talon k.	Yhteystiedot
Vuokraaja	S4186	9	Yhteystiedot
000000			Yhteystiedot
Uudisrakennus			Yhteystiedot
<b>SITADELLI 2</b>			Yhteystiedot
Vuokra 49a_00890 Helsinki			Yhteystiedot

RAKENNUS VARUSTETAAN KONEELLISETULO- JA POISTUMANVAIHDOILLA, JOSSA ON LÄMMÖNTALTEENOTTO. RAITISILMA IMETAAN JA JÄTEILMA PUHALLETAAN PÄÄSIN RAKENNUKSEN JULKISIVUPINNASTA.

RAKENNUSTEN PALOLUOKKA ON F1.

JOKAINEN HUONEISTO MUODOSTAA ERILLISEN PALO-OASTON. HORMIELEMENTIT EI60.

POHRAHUONEET MUOOSTAVAT OMAN PALO-OASTON HERROKSITTAIN, SAVUNPOISTO KATOLLE, LAUKAISU SÄHKÖISESTI SISAANTULOKERROKSESTA.

KÄNTÄVÄT RAKENTEET: YLSEISTEIT RT20 PALAMATON, IRRTAIMISTOVARASTOT R180 PALAMATON.

ULOSKÄYTVÄT A2-s1, d0 LATTIA D II-s1.

ASUINHUONEET VARUSTETAAN PALOVAROITTIMILLA.

IKKUNALASIT TURVALASIA, JOS LASIN ALAREUNA ALLE 700MM VALMIISTA LATTIASTA.

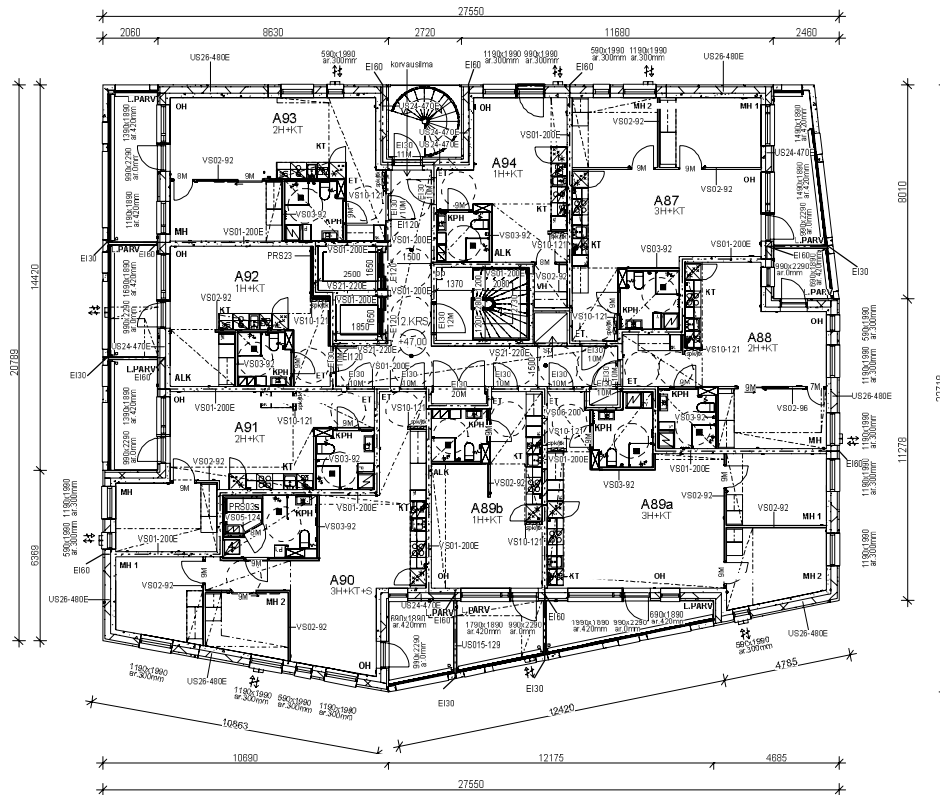
ASUINHUONEISTOJEN PARVEKKEIDEN JA TERRASSIEN KAITTEIDEN KORKEUS LOPULLISEEN LATTIAPINTAAN AINA MIN. 1000mm. PARVEKKEET LASITETTU. ASUNTOPARVEKKEILLE OH SUUNNITELTU ESTEETON PÄÄSY.

ASUINHUONEISTOJEN JA YHTEISTILOJEN KYNNYSKORKEUS SEKÄ OVILEVYDET MRL117) JA MRL117b ASETUSTEN MUKAAN. KYNNYSKORKEUS ENINTÄÄN 20mm.

VARATIEDOT MRL117b MUKAAN.

POHRAHUONE VARUSTETAAN TURVALLISUUSOPASTEILLA JA KERROSTASNUMERONILLA PELASTUSLAITOKSEN OHJEEN MUKAISESTI.

KATON TURVAVARUSTEET MRL117d MUKAAN.



MITAT TARKISTETTAVA PAIKAN PÄÄLLÄ.

Yhteystiedot	Projekti	Talon nimi	Yhteystiedot
Vuokraaja	54186	9	
000000			
Uudisrakennus			
<b>SITADELLI 2</b>			
Vuokra 49a_00890			

RAKENNUS VARUSTETAAN KONEELLISELLÄ TULO- JA POISTUMÄNVÄHDOLLÄ, JOSSA ON LÄMMÖNTALTEENOTTO, RAITISILMA IMETAAN JA JÄTEILMA PUHALLETAAN PÄÄSIN RAKENNUKSEN JULKISIVUPINNASTA.

RAKENNUSTEN PALUUKOKKA ON P1.

JOKAINEN HUONEISTO MUODOSTAA ERILLISEN PALO-OASTON. HORMIELEMENTIT EI60.

POHRAHUONEET MUODOSTAVAT OMAN PALO-OASTON HERROKSITTAIN, SAVUNPOISTO KATOLLE, LAUKAISU SÄHKÖISESTI SISAANTULOKERROKSESTA.

KANTAVAT RAKENTEET: YLSEISTEIT RT20 PALAMATON, IRTAIMISTOVARASTOT R180 PALAMATON.

ULOSKAYTAVAT A2-s1, d0 LATTIA D 8-s1.

ASUINHUONEET VARUSTETAAN PALOVAROITTIMILLA.

IKKUNALASIT TURVALASIA, JOS LASIN ALAREUNA ALLE 700MM VALMIISTA LATTIASTA.

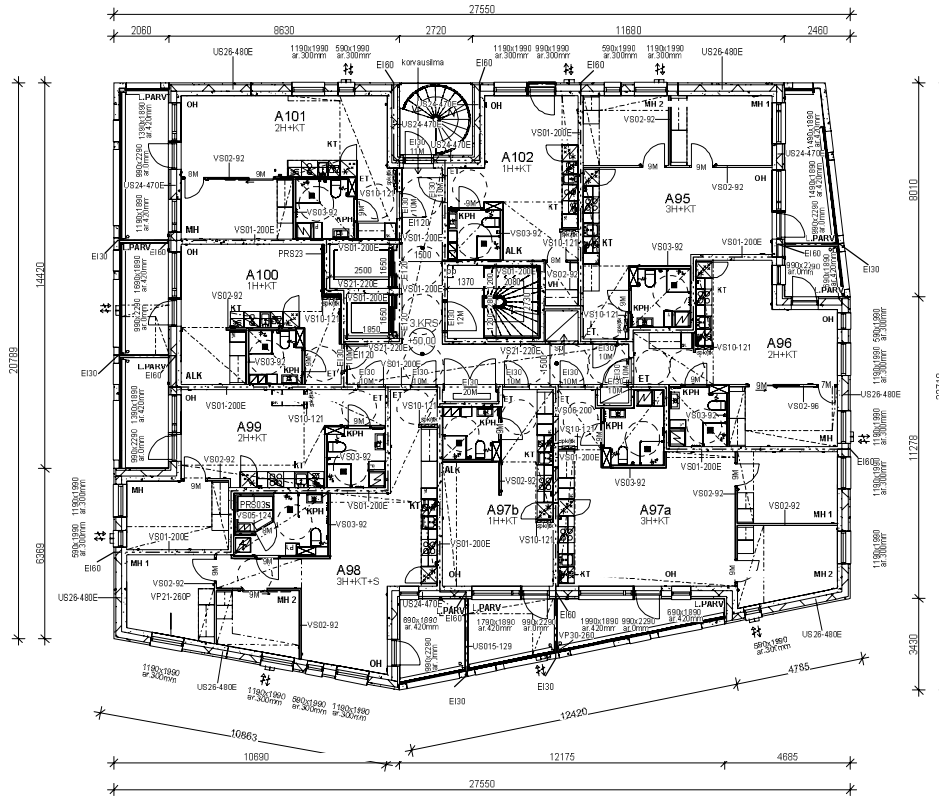
ASUINHUONEISTOJEN PARVEKKEIDEN JA TERRASSIEN KAITTEIDEN KORKEUS LOPULLISEEN LATTIAPINNAN AINA MIN. 1000mm. PARVEKKEET LASITETTU. ASUNTOPARVEKKEILLE ON SUUNNITELTU ESTEETON PÄÄSY.

ASUINHUONEISTOJEN JA YHTEISTILOJEN KYNNYSKORKEUS SEKÄ OVILEYDET MRL117) JA MRL117b ASESTUSTEN MUKAAN. KYNNYSKORKEUS ENINTÄÄN 20mm.

VARATIED MRL117b MUKAAN.

POHRAHUONE VARUSTETAAN TURVALLISUUSOPASTEILLA JA KERROSTASNUMERONILLA PELASTUSLAITOKSEN OHJEEN MUKAISESTI.

KATON TURVAVARUSTEET MRL117d MUKAAN.



MITAT TARKISTETTAVA PAIKAN PÄÄLLÄ.

Projekti / Työ	54186	Talon krs.	9	Projekti / Työ	
Vuosi	2020			Projekti / Työ	
000000				Projekti / Työ	
Uudisrakennus				Projekti / Työ	
SITADELLI 2				Projekti / Työ	
Vuote 49a_00890 Helsinki				Projekti / Työ	



RAKENNIUS VARUSTETAAN KONEELLISETULO- JA POISTUMANVAIHDOILLA, JOSSA ON LÄMMÖN TÄRKEÄTÖTTÖ. RAITISILMA IMETAAN JA JÄTEILMA PUHALLETAAN PÄÄSIN RAKENNUKSEN JULKISIVUPINNASTA.

RAKENNUSTEN PALUUKOKKA ON P1.

JOKAINEN HUONEISTO MUODOSTAA ERILLISEN PALO-OASTON. HORMIELEMENTIT EI60.

POHRAHUONEET MUODOSTAVAT OMAN PALO-OASTON HERROKSITTAIN, SAVUNPOISTO KATOLLE, LAUKAISU SÄHKÖISESTI SISAANTULOKERROKSESTA.

KÄNTÄVÄT RAKENTEET: YLLESTEI RT20 PALAMATON, IRTAIMISTOVARASTOT R180 PALAMATON.

ULOŠKAYTÄVÄT A2-s1, d0 LATTIA D fi-s1.

ASUINHUONEET VARUSTETAAN PALOVAROITTIMILLA.

IKKUNALASIT TURVALASIA, JOS LASIN ALAREUNA ALLE 700MM VALMIISTA LATTIASTA.

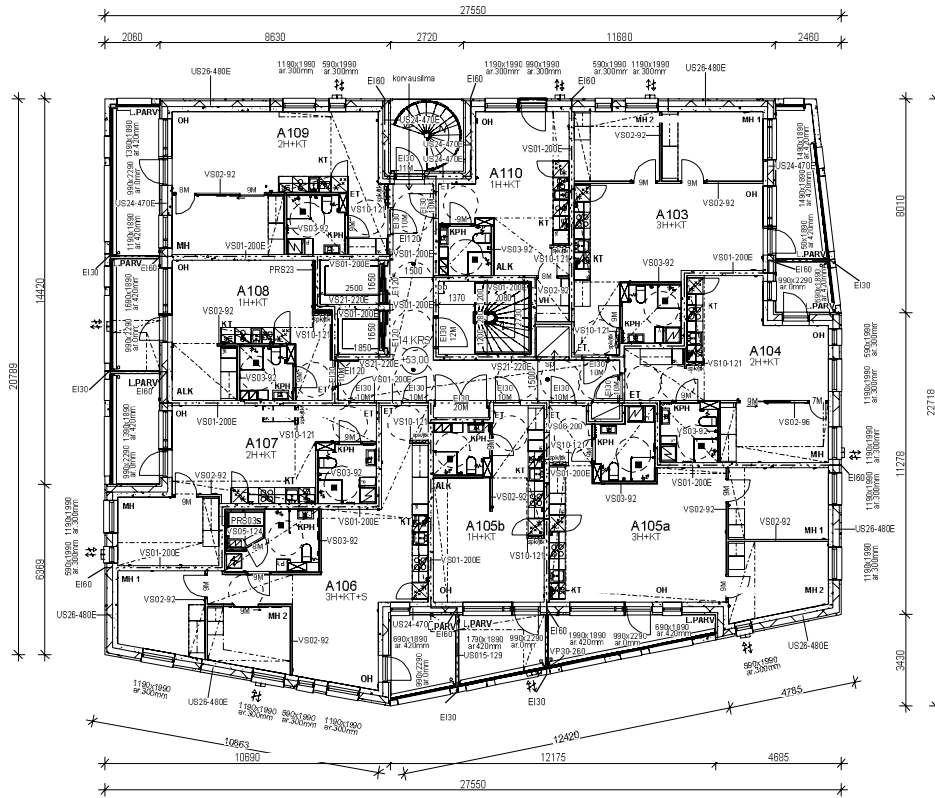
ASUINHUONEISTOJEN PARVEKKEIDEN JA TERRASSIEN KÄITEIDEN KORKEUS LÖPULLISEEN LATTIAPINNAN AINA MIN. 1000mm. PARVEKKEET LASITETTU. ASUNTOPARVEKKEILLE ON SUUNNITELTU ESTEETÖN PÄÄSY.

ASUINHUONEISTOJEN JA YHTEISTILOJEN KÄYNNYSKORKEUS SEKÄ OVILEYDET MRL117) JA MRL117b ASETUSTEN MUKAAN. KÄYNNYSKORKEUS ENINTÄÄN 20mm.

VARATIEDOT MRL117b MUKAAN.

POHRAHUONE VARUSTETAAN TURVALLISUUSOPASTEILLA JA KERROSTASNUMERONILLA PELASTUSLAITOKSEN OHJEEN MUKAISESTI.

KATON TURVAVARUSTEET MRL117d MUKAAN.



MITAT TARKISTETTAVA PAIKAN PÄÄLLÄ.

Yhteystiedot	Projekti	Tilaaja	Vastuuhenkilö
Vuosaari	54186	9	
000000			
Uudisrakennus			ETRS-GK25 / N2000
SITADELLI 2			PÄÄPIIRUSTUS
Vuote 49a_00890 Helsinki			Heikki Kosonen, arkkitehti
			HK
			725-SC2 0214
			14.kerros
			1:100



WMM  
Wuorikallio-Miettinen-Miettinen  
Arkkitehtitoimisto Oy  
Puhelin: 010 532 1100  
Faksi: 010 532 1101  
www.wmm.fi  
Puhelin: 010 532 1100  
Faksi: 010 532 1101

13.6.2020 725-SC2 0214

14.kerros

1:100

RAKENNUS VARUSTETAAN KONEELLISETULO- JA POISTUMÄNVÄYHDÖLLÄ, JOSSA ON LÄMMÖNTALTEENOTTO. RAITISILMA IMETAAN JA JÄTEILMA PUHALLETAAN PÄÄSIN RAKENNUKSEN JULKISIVUUNNASTA.

RAKENNUSTEN PALOLUOKKA ON F1.

JOKAINEN HUONEISTO MUODOSTAA ERILLISEN PALO-OASTON. HORMIELEMENTIT EI60.

POHRAHUONEET MUODOSTAVAT OMAN PALO-OASTON HERROKSITTAIN, SAVUNPOISTO KATOLLE, LAUKAISU SÄHKÖISESTI SISAANTULOKERROKSESTA.

KÄITÄVÄT RAKENTEET: YLBSSESTI RT20 PALAMATON, IRTAIMISTOVARASTOT R180 PALAMATON.

ULOSKÄYTVÄT A2-s1, d0 LATTIA D II-s1.

ASUINHUONEET VARUSTETAAN PALOVAROITTIMILLA.

IKKUNALASIT TURVALASIA, JOS LASIN ALAREUNA ALLE 700MM VALMIISTA LATTIASTA.

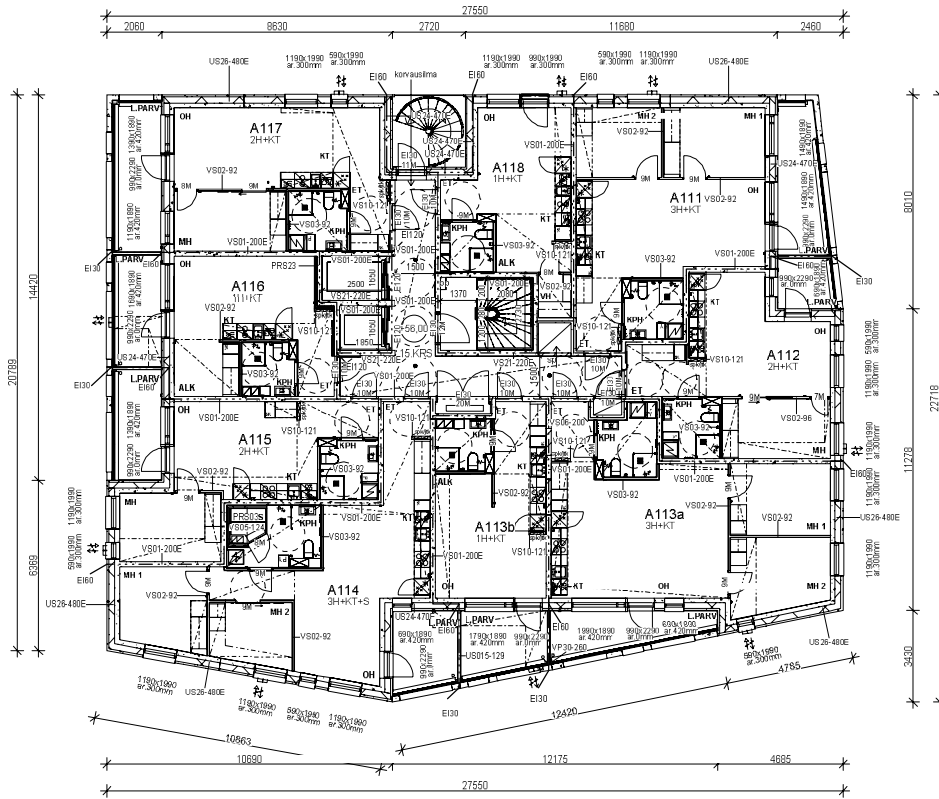
ASUINHUONEISTOJEN PARVEKKEIDEN JA TERRASSIEN KAITTEIDEN KORKEUS LOPULLISEEN LATTIAPINTAAN AINA MIN. 1000mm. PARVEKKEET LASITETTU. ASUNTOPARVEKKEILLE OH SUUNNITELTU ESTEETON PÄÄSY.

ASUINHUONEISTOJEN JA YHTEISTILOJEN KYNNYSKORKEUS SEKÄ OVILEYDET MRL117) JA MRL117b ASESTUSTEN MUKAAN. KYNNYSKORKEUS ENINTÄÄN 20mm.

VARATIED MRL117b MUKAAN.

POHRAHUONE VARUSTETAAN TURVALLISUUSOPASTEILLA JA KERROSTASNUMERONNILLA PELASTUSLAITOKSEN OHJEEN MUKAISESTI.

KATON TURVAVARUSTEET MRL117d MUKAAN.



MITAT TARKISTETTAVA PAIKAN PÄÄLLÄ.

Yhteystiedot	Proj. No	Talon Koko	Yhteystiedot
Vuokraaja	54186	9	Yhteystiedot
0000000			Yhteystiedot
Uudisrakennus			Yhteystiedot
SITADELLI 2			Yhteystiedot
Vuokra 49a_00890 Helsinki			Yhteystiedot

RAKENNUS VARUSTETAAN KONEELLISETULO- JA POISTUMANVAIHDOILLA, JOSSA ON LÄMMÖNTALTEENOTTO. RAITISILMA IMETAAN JA JATEILMA PUHALLETAAN PAAOSIN RAKENNUKSEN JULKISIVUPINNASTA.

RAKENNUSTEN PALOLUOKKA ON F1.

JOKAINEN HUONEISTO MUODOSTAA ERILLISEN PALO-OSASTON. HORMIELEMENTIT EI60.

POHRAHUONEET MUODOSTAVAT OMAN PALO-OSASTON HERROKSITTAIN, SAVUNPOISTO KATOLLE, LAUKAISU SÄHKÖISESTI SISAANTULOKERROKSESTA.

KÄNTÄVÄT RAKENTEET: YLLESIESTI RT20 PALAMATON, IRTAIMISTOVARASTOT R180 PALAMATON.

ULOSKÄYTVÄT A2-s1, d0 LATTIA D 8-s1.

ASUINHUONEET VARUSTETAAN PALOVAROITTIMILLA.

IKKUNALASIT TURVALASIA, JOS LASIN ALAREUNA ALLE 700MM VALMIISTA LATTIASTA.

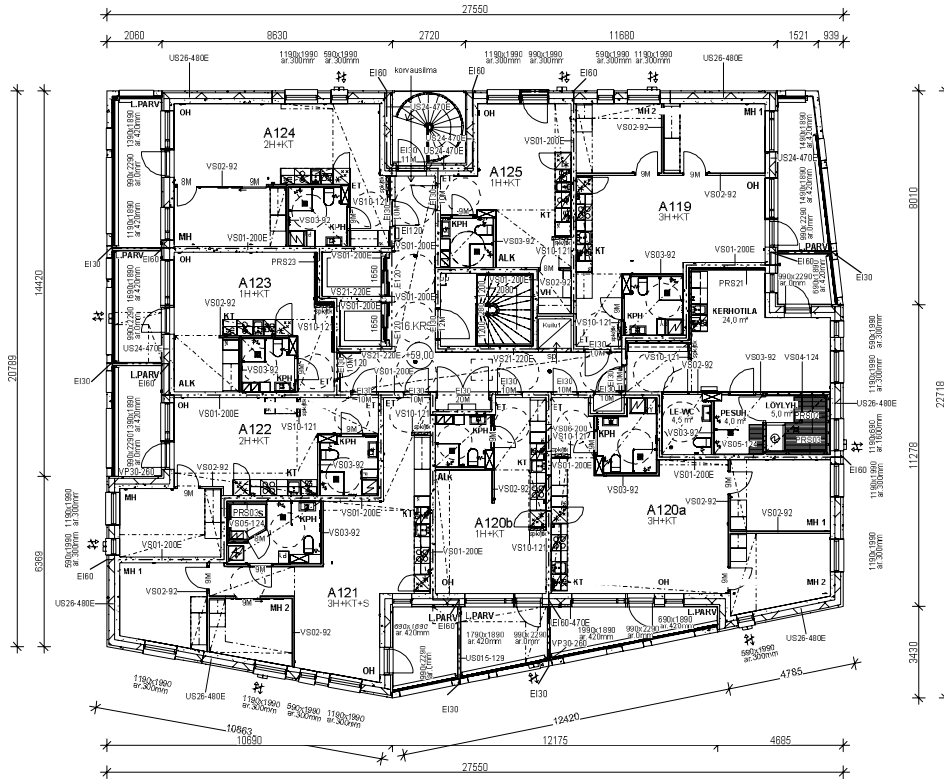
ASUINHUONEISTOJEN PARVEKKEIDEN JA TERRASSIN KAITTEIDEN KORKEUS LOPULLISEN LATTIAPINNAN AJAINA MIN. 1000mm. PARVEKKEET LASITETTU. ASUNTOPARVEKKEILLE ON SUUNNITELTU ESTEETON PÄÄSY.

ASUINHUONEISTOJEN JA YHTEISTILOJEN KYNNYSKORKEUS SEKÄ OVILEYDET MRL117) JA MRL117b ASESTUSTEN MUKAAN. KYNNYSKORKEUS ENINTÄÄN 20mm.

VARATIED. MRL117b MUKAAN.

POHRAHUONE VARUSTETAAN TURVALLISUUSOPASTEILLA JA KERROSTASNUMERONNILLA PELASTUSLITOKSEN OHJEEN MUKAISESTI.

KATON TURVAVARUSTEET MRL117d MUKAAN.



MITAT TARKISTETTAVA PAIKAN PÄÄLLÄ.

Yhteystiedot	Proj. No	Talon Koko	Yhteystiedot
Vuokraaja	54186	9	Yhteystiedot
0000000			Yhteystiedot
Uudisrakennus			Yhteystiedot
<b>SITADELLI 2</b>			Yhteystiedot
Vuokra 49a, 00890 Helsinki			Yhteystiedot

**WMM** WMM Oy

13.6.2020 22S-SC2 0216

16 kerros 1:100

RAKENNUKSEN VARUSTETAAN KONEELLISELLA TUULO- JA POISTOILMANVAIHDOLLA, JOSSA ON LÄMMÖNTALTEENOTTO, RAITTISILMA IMETAAN JA JÄTEILMA PUHALLETTAAN PÄÄOSIN RAKENNUKSEN JULKISIVUUNNASTA.

RAKENNUSTEN PALOLUOKKA ON P1.

JOKAINEN HUONEISTO MUODOSTAA ERILLISEN PALO-OASTON. HORMELEMENIT EI60.

PORRASHUONEET MUODOSTAVAT OMAN PALO-OASTON KERROKSITTAIN, SAVUNPOISTO KATOLLE, LAUKAISU SAHKOISESTI SISÄÄNTULO-KERROKSESTA.

KANTAVAT RAKENTEET: YLEISESTI R120 PALAMATON, IRTAIMISTOVARASTOT R180 PALAMATON. ULOS KäYTÄVÄT A2-s1, d0 LATTIA D1f-s1.

ASUINHUONEET VARUSTETAAN PALOVAROITTIMILLA.

IKKUNALASIT TURVALASIA, JOS LASIN ALAREUNA ALLE 700MM VALMIISTA LATTIASTA.

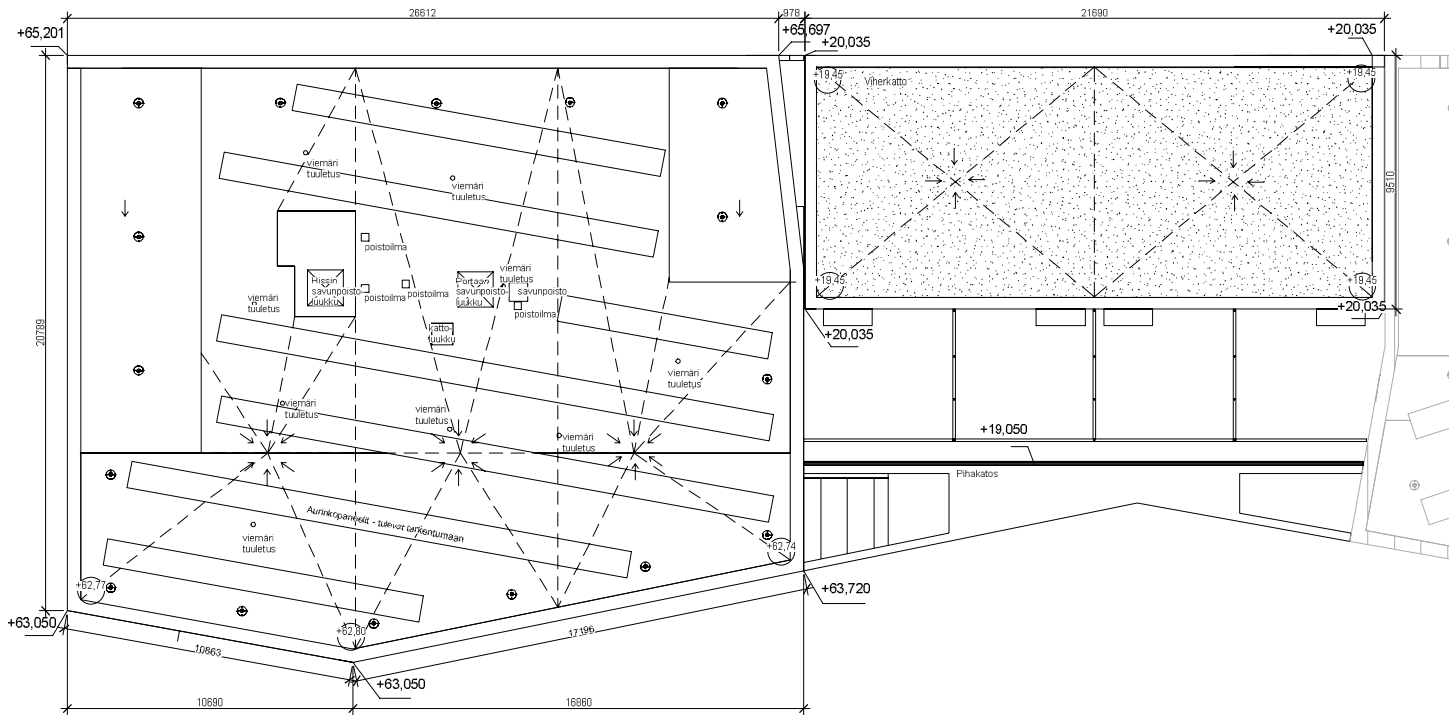
ASUINHUONEISTOJEN PARVEKKEIDEN JA TERRASSIEN KATTEIDEN KORKEUS LOPULLISEEN LATTIAPINTAAN AINA MIN. 1000 mm. PARVEKKEET LASITETTU. ASUNTOPARVEKKEILLE ON SUUNNITELTU ESTEETON PÄÄSY.

ASUINHUONEISTOJEN JA YHTEISTILOJEN KYNNYSKORKEUS SEKÄ OVILEVEYDET MRL117) JA MRL117e ASESTUSTEN MUKAAN. KYNNYSKORKEUS ENINTÄÄN 20mm.

VARATIED MRL117b MUKAAN.

PORRASHUONE VARUSTETAAN TURVALLISUUSOPASTEELLA JA KERROSTASNUMEROINNILLA PELASTUSLAITOKSEN OHJEEN MUKAISESTI.

KATON TURVAVARUSTEET MRL117d MUKAAN.



#### MITAT TARKISTETTAVA PAIKAN PÄÄLLÄ.

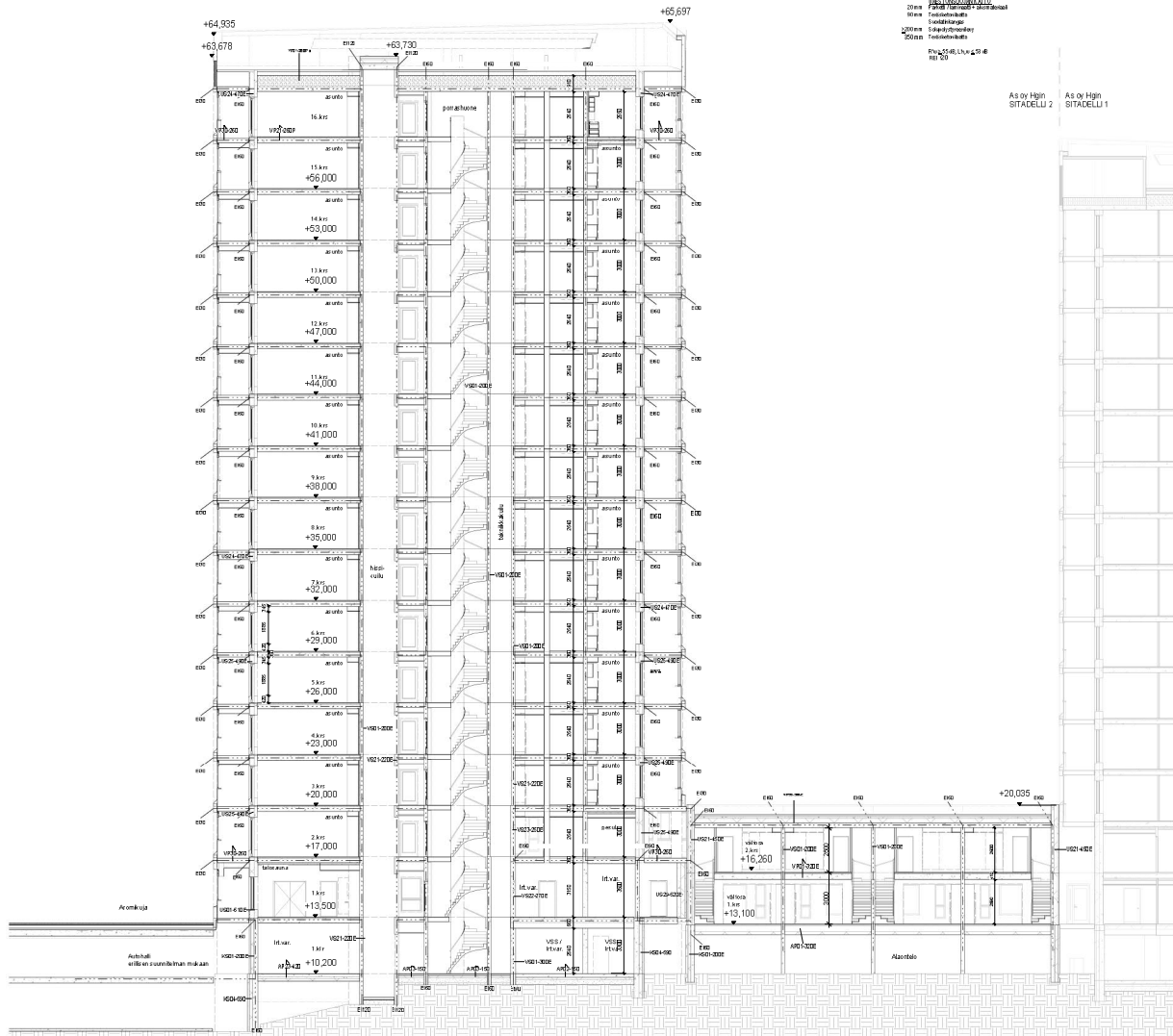
Ohjeellinen tied.	Luokan tied.	Tyypin tied.	Ohjeellinen tied.
Vuosi 2020	54186	9	
0000000			ETRS-OK25 / NZ000
Uudisrakennus			PAAPIIRUSTUS
SITADELLI 2			Heikki Kosonen, arkkitehti
Vuote 49a, 00990 Helsinki			228-SD2 0217
			Vesikatko

**RAKENNUSVIERRELLI**

**VIKKA**  
**POHJOIS-OIKEA PAKETTI**  
 10 mm Pölybetoni  
 220 mm Kivi- tai betoniväliseinä  
 100 mm Tuuliteho  
 100 mm Kivi- tai betoniväliseinä  
 100 mm Tuuliteho  
 100 mm Kivi- tai betoniväliseinä  
 100 mm Tuuliteho  
 100 mm Kivi- tai betoniväliseinä  
 100 mm Tuuliteho

**VIKKA**  
**POHJOIS-VAEN VAIKKA**  
 10 mm Pölybetoni  
 220 mm Kivi- tai betoniväliseinä  
 100 mm Tuuliteho  
 100 mm Kivi- tai betoniväliseinä  
 100 mm Tuuliteho  
 100 mm Kivi- tai betoniväliseinä  
 100 mm Tuuliteho  
 100 mm Kivi- tai betoniväliseinä  
 100 mm Tuuliteho

**VIKKA**  
**ETELÄ-VAEN VAIKKA**  
 10 mm Pölybetoni  
 220 mm Kivi- tai betoniväliseinä  
 100 mm Tuuliteho  
 100 mm Kivi- tai betoniväliseinä  
 100 mm Tuuliteho  
 100 mm Kivi- tai betoniväliseinä  
 100 mm Tuuliteho  
 100 mm Kivi- tai betoniväliseinä  
 100 mm Tuuliteho



A5.0y Hg:n  
SITADELLI 2

A6.0y Hg:n  
SITADELLI 1

RAKENNUS VUOROKÄYTTÖKÄSIKIRJA  
 LAADITTU: 2023  
 LAADIN: [Nimi]  
 KOKOONPANNUT: [Nimi]

RAKENNUS VUOROKÄYTTÖKÄSIKIRJA  
 LAADITTU: 2023  
 LAADIN: [Nimi]  
 KOKOONPANNUT: [Nimi]

RAKENNUS VUOROKÄYTTÖKÄSIKIRJA  
 LAADITTU: 2023  
 LAADIN: [Nimi]  
 KOKOONPANNUT: [Nimi]

RAKENNUS VUOROKÄYTTÖKÄSIKIRJA  
 LAADITTU: 2023  
 LAADIN: [Nimi]  
 KOKOONPANNUT: [Nimi]

**MITAT TARKISTETTAVIA PAIKAN PÄÄLLÄ**

MITTA	YKSIKÖ	ARVO	MITTAUSKOHDE
1	m	0	1000000
2	m	0	1000000
3	m	0	1000000
4	m	0	1000000
5	m	0	1000000
6	m	0	1000000
7	m	0	1000000
8	m	0	1000000
9	m	0	1000000
10	m	0	1000000
11	m	0	1000000
12	m	0	1000000
13	m	0	1000000
14	m	0	1000000
15	m	0	1000000
16	m	0	1000000
17	m	0	1000000
18	m	0	1000000
19	m	0	1000000
20	m	0	1000000
21	m	0	1000000
22	m	0	1000000
23	m	0	1000000
24	m	0	1000000
25	m	0	1000000
26	m	0	1000000
27	m	0	1000000
28	m	0	1000000
29	m	0	1000000
30	m	0	1000000
31	m	0	1000000
32	m	0	1000000
33	m	0	1000000
34	m	0	1000000
35	m	0	1000000
36	m	0	1000000
37	m	0	1000000
38	m	0	1000000
39	m	0	1000000
40	m	0	1000000
41	m	0	1000000
42	m	0	1000000
43	m	0	1000000
44	m	0	1000000
45	m	0	1000000
46	m	0	1000000
47	m	0	1000000
48	m	0	1000000
49	m	0	1000000
50	m	0	1000000
51	m	0	1000000
52	m	0	1000000
53	m	0	1000000
54	m	0	1000000
55	m	0	1000000
56	m	0	1000000
57	m	0	1000000
58	m	0	1000000
59	m	0	1000000
60	m	0	1000000
61	m	0	1000000
62	m	0	1000000
63	m	0	1000000
64	m	0	1000000
65	m	0	1000000
66	m	0	1000000
67	m	0	1000000
68	m	0	1000000
69	m	0	1000000
70	m	0	1000000
71	m	0	1000000
72	m	0	1000000
73	m	0	1000000
74	m	0	1000000
75	m	0	1000000
76	m	0	1000000
77	m	0	1000000
78	m	0	1000000
79	m	0	1000000
80	m	0	1000000
81	m	0	1000000
82	m	0	1000000
83	m	0	1000000
84	m	0	1000000
85	m	0	1000000
86	m	0	1000000
87	m	0	1000000
88	m	0	1000000
89	m	0	1000000
90	m	0	1000000
91	m	0	1000000
92	m	0	1000000
93	m	0	1000000
94	m	0	1000000
95	m	0	1000000
96	m	0	1000000
97	m	0	1000000
98	m	0	1000000
99	m	0	1000000
100	m	0	1000000

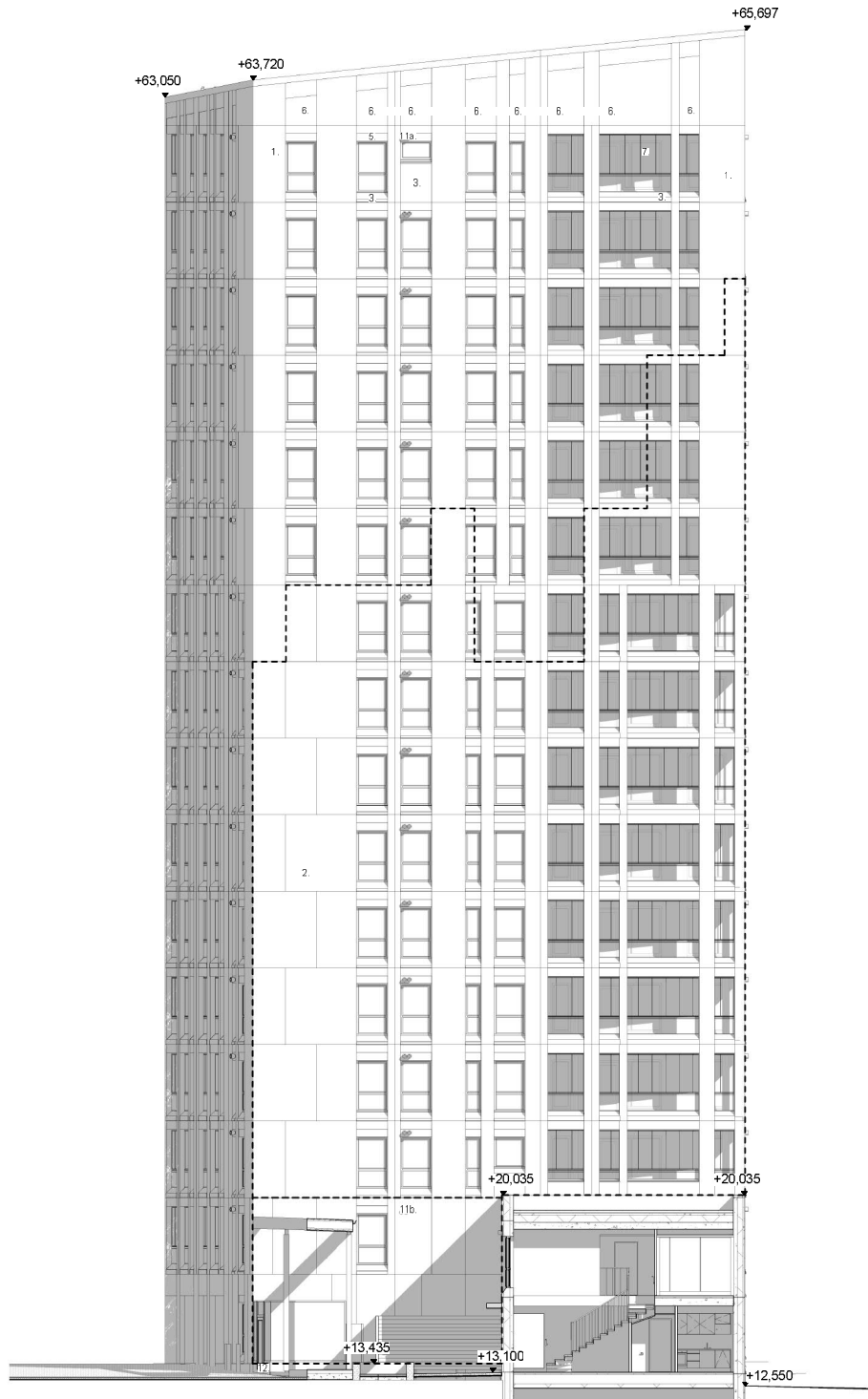


- JULKISIVU MATERIAALIT**
- 1.Betoni, Faecal messinki-pinnotteella
  - 2.Graafinen betoni, Faecal messinki-pinnotteella
  - 3.Pellitys, tummanharmaa
  - 4.Lasi, kirkas
  - 5.Painanne, pellitys tummanharmaa
  - 6.Painanne, tummanharmaa betoni
  - 7.Parvekeilustus, kirkas
  - 8.Auinkopaneeli
  - 9.Perforoitu messinkilevy
  10. Ruuturitiä, polttomaalattu tummanharmaa
  - 11a.Swecon casa, tummanharmaa
  - 11b.Swecon casa, messingin sävyinen
  12. Pesty betoni, musta kivaines
  - 13.Pesty betoni, Faecal pinnotteella

--- Graafisen betonin alueen raja, Graafisen betonin alue tarkentuu suunnittelun edetessä

**MITAT TARKISTETTAVA PAIKAN PÄÄLLÄ.**

Projekointi- ja Vuosikokous	Luonnos 54185	Työtili No 9	Arkkitehtitoimisto ETRS-OK25 / NZ000
0000000			Arkkitehti HEIKKI KOSKONEN
Uudisrakennus		PAAPUURUSTUS	23/26
<b>SITADELLI 2</b>		Heikki Koskonen, arkkitehti	HK
Yhteisö Vuode 49a, 00990 Helsinki		228-SD2 0601	



- JULKISIVU MATERIAALIT**
1. Betoni, Facel messinkipinnoitteella
  2. Graafinen betoni, Facel messinkipinnoitteella
  3. Pellitys, tummanharmaa
  4. Lasi, kirkas
  5. Painanne, pellitys tummanharmaa
  6. Painanne, tummanharmaa betoni
  7. Parvekelasitus, kirkas parvekkeen laustaseina, maalattu betoni
  8. Aurinkopaneeli
  9. Perforoitu messinkilevy
  10. Ruututiiliä, polttomaalattu tummanharmaa
  - 11a. Svegon casa, tummanharmaa
  - 11b. Svegon casa, messingin sävyinen
  12. Pesty betoni, musta kivaines
  13. Pesty betoni, Facel pinnoitteella

--- Graafisen betonin alueen raja. Graafisen betonin alue tarkentuu suunnitelun edetessä

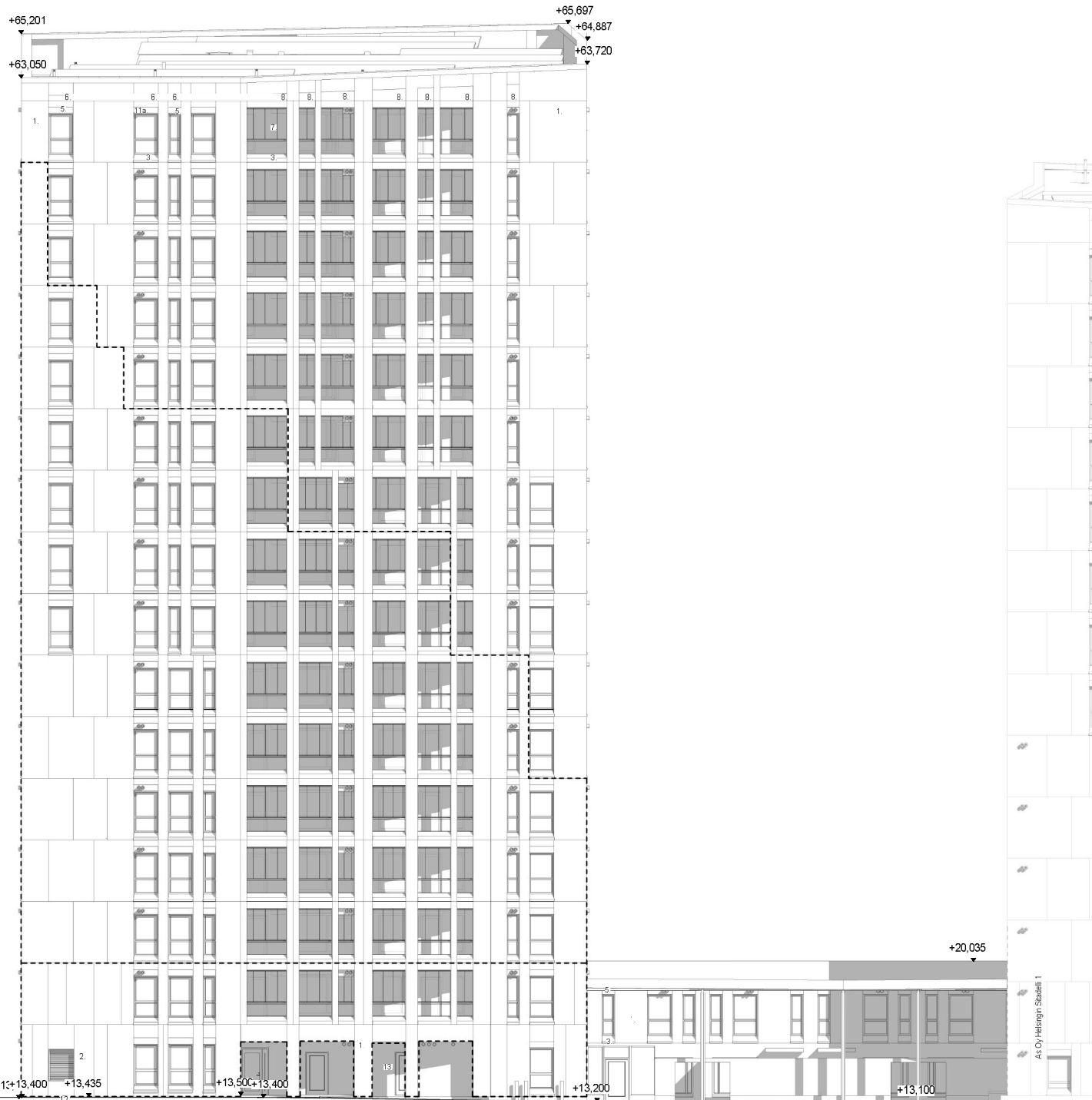
**MITAT TARKISTETTAVA PAIKAN PÄÄLLÄ.**

Projekointi / Vuosi	54186	9	00000000
Projekti / Vuosi	54186	9	00000000
Uudisrakennus	SITADELLI 2	HEIKKI KOSKONEN, ARKITEHTI	24/26
Vuote 49a_00890	00890	HEIKKI KOSKONEN, ARKITEHTI	HK
Uudisrakennus	SITADELLI 2	HEIKKI KOSKONEN, ARKITEHTI	HK
Vuote 49a_00890	00890	HEIKKI KOSKONEN, ARKITEHTI	HK
Uudisrakennus	SITADELLI 2	HEIKKI KOSKONEN, ARKITEHTI	HK
Vuote 49a_00890	00890	HEIKKI KOSKONEN, ARKITEHTI	HK



WMMW  
 OY  
 Puhelin: 010 250 0100  
 Faksi: 010 250 0101  
 www.wmmw.fi

13.6.2020 22S-SC2 0602  
 1:100



- JULKISIVU MATERIAALIT**
1. Betoni, Faceal messinkipinnoitteella
  2. Graafinen betoni, Faceal messinkipinnoitteella
  3. Pellitys, tummanharmaa
  4. Lasi, Kirkas
  5. Painanne, pellitys tummanharmaa
  6. Painanne, tummanharmaa betoni
  7. Parvekelasitus, kirkas parvekkeen taustaseinä, maalattu betoni
  8. Aurinkopaneeli
  9. Perforoitu messinkilevy
  10. Ruuturitiä, polttomaalattu tummanharmaa
  - 11a. Swegon casa, tummanharmaa
  - 11b. Swegon casa, messingin sävyinen
  12. Pesty betoni, musta kiviaines
  13. Pesty betoni, Faceal pinnoitteella

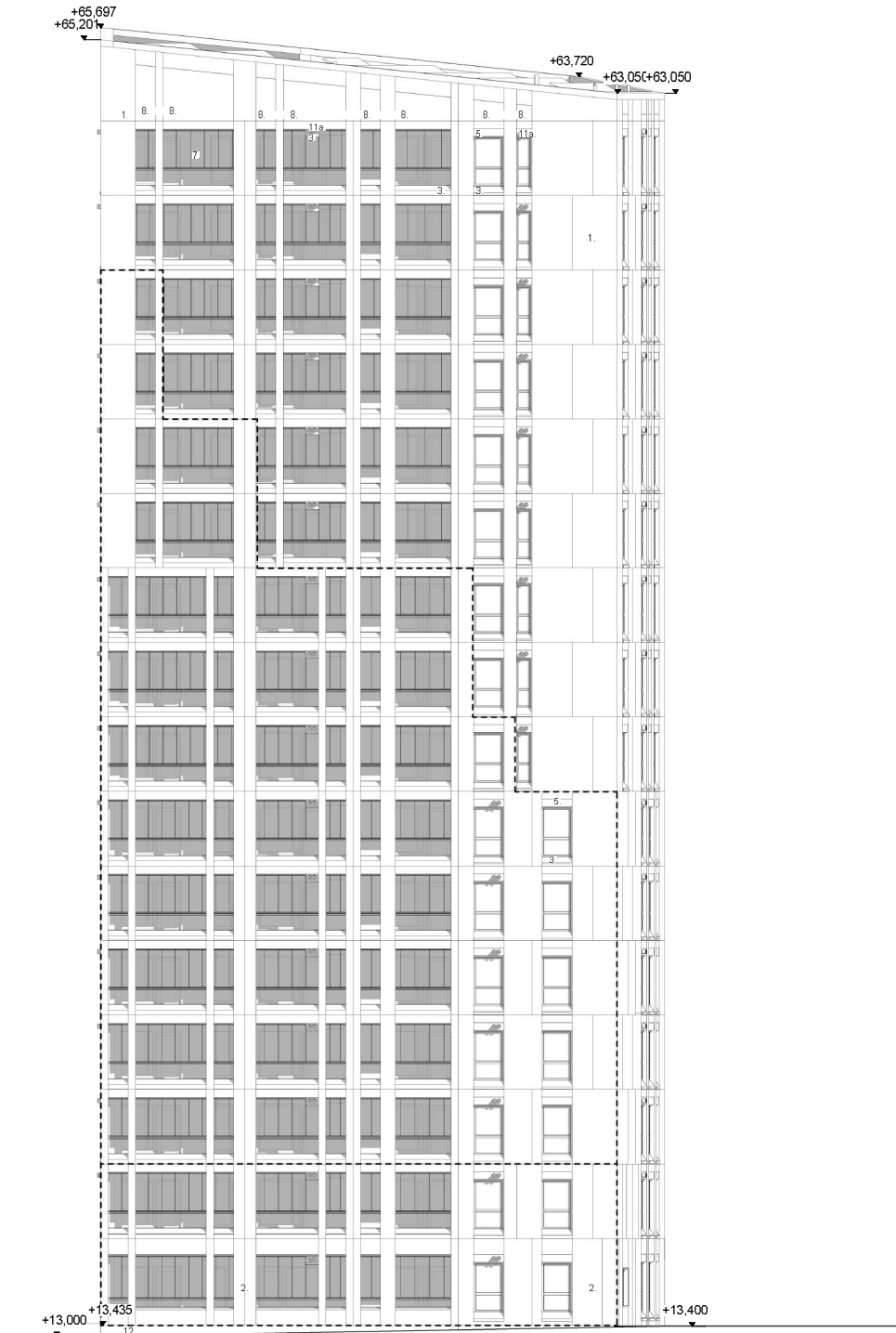
--- Graafisen betonin alueen raja, Graafisen betonin alue tarkentuu suunnittelun edetessä

**MITAT TARKISTETTAVA PAIKAN PÄÄLLÄ.**

Ohjeellinen sija	Luokka	Luokka	Ohjeellinen sija
Vuodossa	54185	9	
0000000			ETRS-OK25 / NZ000
Uudisrakennus	PAAPUURUSTUS		25/26
<b>SITADELLI 2</b>	Heikki Kosonen, arkkitehti		HK
Vuote 49a, 00990 Helsinki	228-SD2 0603		







- JULKISIVU MATERIAALIT**
- 1.Betoni, Faceal messink-pinnotteella
  - 2.Graafinen betoni, Faceal messink-pinnotteella
  - 3.Pellitys, tummanharmaa
  - 4.Lasi, kirkas
  - 5.Painanne, pellitys tummanharmaa
  - 6.Painanne, tummanharmaa betoni
  - 7.Parvekelasus, kirkas
  - 8.parvekkeen laustaseinä, maalattu betoni
  - 9.Aurinkopaneeli
  - 9.Perforoitu messinkilevy
  - 10.Ruutunilä, poittomataltu tummanharmaa
  - 11a.Swegan casa, tummanharmaa
  - 11b.Swegan casa, messingin sävyinen
  - 12.Pesty betoni, musta kiviaines
  - 13.Pesty betoni, Faceal pinnotteella

----- Graafisen betonin alueen raja. Graafisen betonin alue tarkentuu suunnittelun edetessä

**MITAT TARKISTETTAVA PAIKAN PÄÄLLÄ.**

Yhteystietojen nimi	Yhteyshenkilö	Talon nimi	Yhteystietojen osoite
Vuosaari	SATB	9	Finland, Helsinki, Vuosaari, Vuosaari, Vuosaari
Yhtiö	0000000		ETRS-OK25 / N2000
Maailmanmittaus			ETRS-OK25 / N2000
Uudisrakennus			PÄÄPIIRUSTUS
SITADELLI 2			26/26
Yhtiön nimi			Heikki Kosonen, arkkitehti
Vuosaari 49a, 00800 Helsinki			HK
			725-SC2 0604
			1:100

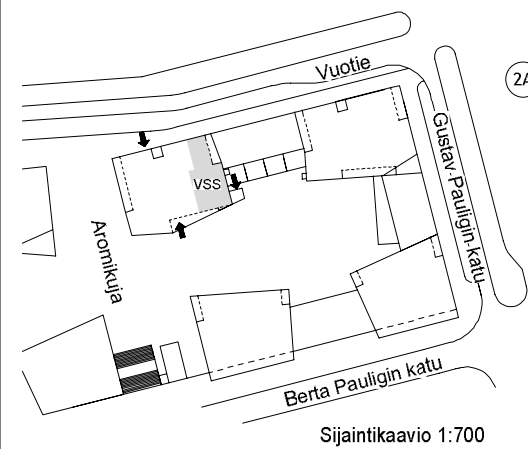


Yhteystiedot: [www.mmmw.fi](http://www.mmmw.fi)  
010100 Helsinki | Puh: +358-9-1516475  
Faksi: +358-9-1516475

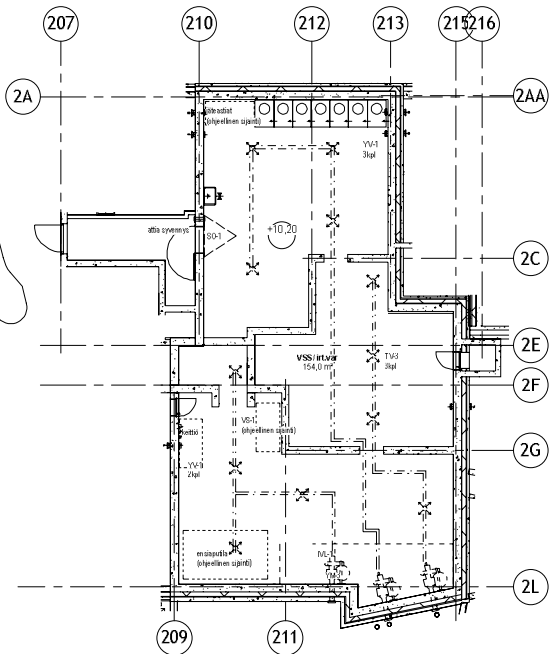
Arkkitehtitoimisto: M. A. V. Oy  
Helsinki | Puh: +358-9-1516475

13.8.2020 225-SC2 0604  
Pääpiirustus

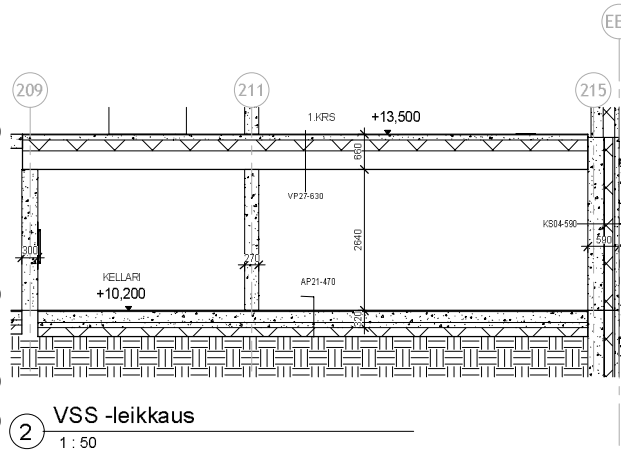
1:100



Sijaintikaavio 1:700



1 VSS-piirustus  
1:100



2 VSS-leikkaus  
1:50

**VÄESTÖNSUOJELUKELMÖ**

VÄESTÖNSUOJAAVAINOITETTAVA KERROSALA: 7079 k-m<sup>2</sup>  
Tähän kertaan on käytetty 6750 k-m<sup>2</sup> ja loppu 629 k-m<sup>2</sup> siirretään Sitadelli 3 v. väestönsuojan.

SUOJAHUONETARVE (2% MUKAAN) 6750 x 0,02 = 135 m<sup>2</sup>

HENKILÖMÄÄRÄ: 135 / 0,75 = 180 HENKILÖÄ

SUOJAHUONEITA 3 KPL

VÄESTÖNSUOJAN TARVITTAVA KOKONAISALA:

VARSINAINEN SUOJA TILA	135 m <sup>2</sup>
IV-LAITTEISTO T3 x 1,5 m <sup>2</sup>	4,5 m <sup>2</sup>
SUKKUTEITIT	2,5 m <sup>2</sup>
ENSISPUUTILA	6 m <sup>2</sup>
YHTEENSÄ	148 m <sup>2</sup>

Väestönsuojan koko on 154 m<sup>2</sup>, ylijää 6 m<sup>2</sup>

KÄYMÄLÄT 7 x 0,7 m<sup>2</sup> = 4,9 m<sup>2</sup> (sis. varsinainen suojatilan)

Normaalilajin Ilmanvaihto tehdään ilmanvaihtosuunnitelman mukaan.

Normaalilajin käyttö: ilmastovaras

Varustus: Ilmanvaihtolaitteisto IVL-1, 1 kpl / 45 m<sup>2</sup> suojatila = 3 kpl

Vesiallit VS-1, korkein mahdollinen suuressa käytettävän reden määrä 147 x 15 L = 2205 L

Jäljestilat, määrä 147 x 15 L = 2205 L

Käymälät 6 x 1, 1 kpl / 20 m<sup>2</sup> suojatila = 7 kpl

Väestönsuojan siirryttyäsi puoleen:

ilmanvaihtolaitteiston määrä:

väestönsuojan normaalilajin palo-ovi

ilmastovarasokomero

**MITAT TARKISTETTAVA PAIKAN PÄÄLLÄ.**

Urakkeen nimi	54186	9	0000000
Vuosi	2020		
Uudisrakennus	PÄÄPIIRUSTUS LIITE		
SITADELLI 2	HEIKKI KOSKONEN, ARKITEHTI		
Vuote 49a, 00990 Helsinki	225-SC2 0801		
	VSS-piirustus		
	As indicated		