









Lyyra-hanke on monipuolinen innovaatiokeskus, joka luo yritysmaailman ja akatemian rajapintaan kansainvälistymistä tavoitteleville kasvuyrityksille monikäyttöisiä toimitiloja ja palveluita.

Lyyra on kiinteä osa Helsingin innovaatioekosysteemiä ja parantaa Helsingin kilpailukykyä pohjoismaisten pääkaupunkien joukossa. Hankeita tukevat niin Helsingin yliopisto kuin lukuisat helsinkiläiset kasvuyritystoimijat.

HYY on pitkäjänteinen kiinteistösjoiittaja, joka toimillaan luo Helsingistä kansainvälistä ja kestävää tieteen ja talouden kaupunkia. Lyyra-hanke toteutetaan kokonaisuudessaan ilman julkista rahoitusta.



TEAM LYYRA

HYY Yhtymä
Helsingin Yliopiston Ylioppilaskunta
Cederqvist & Jantti Arkkitehdit
Demos Helsinki
Realprojekti
SitoWise
Granlund
Geometria
Fira

s. 6	s. 12	s. 26	s. 42	s. 47	s. 62	s. 68	s. 74	s. 77
PÄÄMÄÄRÄT	TOIMIJAT	KAUPUNKI-KUVA	MAISEMA	POHJA-KAAVIOT	TEKNINEN	METRO	KESTÄVÄ KEHITYS	VAIHEISTUS JA AIKATAULU
OSA 1 KONSEPTI		OSA 2 SUUNNITELMA			OSA 3 TEKNIikka			

MIKSI LYYRAA TARVITAAN?

HAASTE:

HELSINGISTÄ PUUTTUU YHTEISÖ, JOKA MAHDOLLISTAISI KASVUA HAKEVIEN YRITYSTEN JA TIEEENTEKIJÖIDEN YHTEISTYÖSTÄ SYNTYVÄT KANSAINVÄLISEN TASON INNOVAATIOT

Toisin kuin muista pohjoismaisista pääkaupungeista, Helsingistä puuttuu vielä innovaatioyhteisö, joka perustuisi tieteen, tutkimuksen ja yritysten yhteistyölle. Kansainvälisen tason osaajien tuominen yhteen palvelisi uusia ja jo toimintaansa kasvattaneita yrityksiä sekä niiden kasvutavoitteita kotimaassa ja kansainvälisesti. Yli siilojen tehtävästä yhteistyöstä syntyvät innovaatiot hyödyttäisivät paitsi yrityksiä, myös kasvua hakevaa Helsinkiä ja pääkaupunkiseudun tiedeyhteisöä.

Monissa maailman metropoleissa yliopistot ja korkeakoulut ovat urbaanin elämän ytimessä, mutta Helsingissä jopa yliopiston keskustakampuksen ympäristö on suuren osan vuorokaudesta eloton. Muiden alueen korkeakoulujen kampukset ovat sijainniltaan kaukana kaupungin keskustasta. Siksi viime vuosina monet merkittävimmistä yrityskiihdyttämöistä ja innovaatiotiloista ovat hakeutuneet kampusalueiden sijaan kaupunkien vilkkaimille alueille. Tämän seurauksena Helsingin nykyinen innovaatioekosysteemi on monipuolinen, mutta hajautunut.

Sijainnista on tullut entistä tärkeämpi tekijä kovenevassa kansainvälisessä kilpailussa. Siksi Helsingin ytimeen tarvitaan tieteen ja yritysten kohtaamispaikka, jolla on tiiviit yhteydet seudun korkeakouluihin ja kasvuyritysalustoihin ja joka kykenee houkuttelemaan kansainvälisen tason osaajia.



RATKAISU:

LYYRA LUO HELSINGIN YTIMEEN KANSAINVÄLISESTI HOUKUTTELEVAN TIEEEN JA TALOUDEN KORTTELIN, JOKA TUO YHTEEN HUIPPUOSAAJAT KORKEAKOULUISTA JA KASVUYRITYKSISTÄ

Helsingin yliopiston ylioppilaskunnan kiinteistö- ja HYY Yhtymän Lyyra-hanke loisi Helsinkiin kansainvälisesti houkuttelevan tieteen ja talouden korttelin, jolla on erinomainen sijainti ja tiiviit yhteydet seudun korkeakouluihin ja kasvuyritysalustoihin.

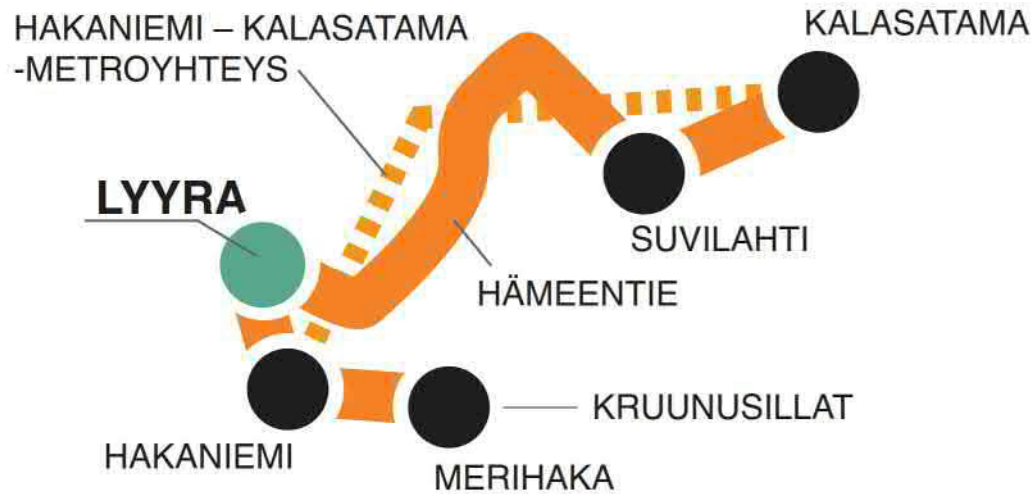
Lyyra palvelisi erityisesti kansainvälistä kasvua hakevia, jo toimintaansa kasvattaneita yrityksiä. Näin se lisäksi paikallisten kasvuyritysten mahdollisuuksia pitää ydintoimintansa Helsingissä ja lisäksi kaupungin houkuttelevuutta uusien tulijoiden silmissä.

Lyyraa on valmisteltu yhdessä muun muassa alueen korkeakoulujen, kotimaisten ja kansainvälisten yritysten sekä yhdysvaltalaisen yrityskiihdyttämön MassChallengen kanssa. MassChallenge on yksi maailman kovatasoisimmista yrityskiihdyttämöistä, jonka maksuttomaan, säännölliseen kehitysohjelmaan valittavat kasvuyritykset hyötyvät kiihdyttämön mahdollistamista työtiloista, kansainvälisestä verkostosta ja taloudellisesta tuesta.

Myös Helsingin yliopisto tukee hanketta. Lyyra palvelisi yliopistoa tarjoamalla sen eri puolilta maailmaa tuleville tutkijavieraille asuntoja ja avamalla heille oven aktiiviseen ja kansainväliseen työ- ja lähiyhteisöön, jonka osaksi on helppo tulla.

Hakaniemen ja Kallion rajalle nouseva Lyyra voisi olla tervetullut uusi keskipiste alueelle, joka on yksi kaupungin elävimmistä. Alueen identiteetin ehdoilla rakennettava Lyyra loisi yleiskaavan tavoitteiden mukaisesti edellytyksiä monipuolisten työpaikkojen ja palveluiden syntymiselle.

LYYRA SOPII HAKANIEMEN JA KALLION KESKELLE



Lyyra-hankkeen kantavana ajatuksena on, että Helsingin menestys kansainvälisessä kilpailussa perustuu tieteen, tutkimuksen ja yritysten yhteistyöhön, ja siitä syntyviin oivalluksiin ja kasvuun. Tällaisen yhteistyön mahdollistaminen keskellä kaupunkia houkuttelee kansainvälisen tason huipputaloutta, mahdollistaa ideoiden nopeamman leviämisen ja synnyttää aidosta tarpeesta syntyviä käyttäjälähtöisiä ratkaisuja.

Hakaniemen ja Kallion alue on toistaiseksi saanut odottaa vuoroaan, kun uutta Helsinkiä on kehitetty. Aktiivisten kaupunkilaisten, yritysten ja järjestöjen ansiosta seutu on kuitenkin yksi kaupungin elävimmistä ja omaleimaisimmista. On syytä uskoa, että kotimaiset ja kansainväliset huipputaloutta kotiutuisivatkin nopeasti ja mutkattomasti Kallioon ja sitä ympäröivään yhteisöön.

Tiiviit asuinalueet kaipaavat rinnalleen työpaikkoja ja palveluja

Vahvan paikallisen identiteetin ehdoilla rakennettava Lyyra palvelisi yleiskaavan tärkeintä tavoitetta: ylläpitäisi alueen toiminnallisesti sekoitettua rakennetta ja loisi edellytyksiä monipuolisille työpaikoille ja palveluille. Moniin suurkaupunkeihin verrattuna Helsingin haaste on ollut työ- ja asuinalueiden rakentaminen etäälle toisistaan. Kun alueiden käyttö painottuu vain päivä- tai ilta-aikaan, syntyy elottomia toimistokortteleita ja lähiömäisiä asuinalueita, joilla monien kuluttajapalvelujen tarjoaminen ei ole kannattavaa.

Lyyra lisäisi alueen kuluttajapalvelutarjontaa – suoraan ja ympärilleen muodostuvan lähiyhteisön vaikutuksesta. Se loisi kasvuyritysten, freelancereiden ja palveluiden ydinkeskittymän, tieteen ja talouden korttelin, Hakaniemen ja Kallion keskelle, kuten Silicon Roundabout Shoreditchiin Lontoossa tai Silicon Allee Torstrasseen Berliinissä. Kaupungin yleiskaavassa Pasila-Vallila-Kala-satama-akseli on merkitty liike- ja palvelu-keskustan alueeksi, jonka voimakas kehittäminen on osa kaupungin strategiaohjelmaa.

Vahva ja yhtenäinen itäinen kantakaupunki

Pasila-Vallila-Kalasatama-akselin varrella sijaitsevat muun muassa Vallilan yritysalue pääkonttoreineen, Sörnäisten metroasema sekä Suvilahden tapahtuma-alue. Niiden ympärillä on asuntovaltaisia kaupunginosia, joista Kallio on Helsingin tiivein asuttu. Lyyra tukisi kaupungin strategiaa mahdollistamalla Hakaniemen palvelukeskittymän leviämisen ja uusien työpaikkojen syntymisen asuinalueita tasapainottamaan. Kruunusillat ja Pesararata toteutuessaan tuovat alueelle ihmisiä isosta osasta Helsinkiä.

Näin Lyyra osaltaan rakentaisi yleiskaavan vision mukaista itäisen kantakaupungin uutta, urbaania huipputuottavuuden ydinaluetta, jolla on monipuolinen rakenne ja kehittyvät julkisen liikenteen yhteydet. Toteutuessaan Hakaniemen rajalle Linjojen läheisyyteen nouseva Lyyra avaisikin paitsi väylän Kallion sydämeen, toimisi myös parhaimmillaan porttina koko itäiseen Helsinkiin.

LYYRA ON KEHITETTY YHDESSÄ HELSINKILÄISTEN TOIMIJOIDEN KANSSA

Helsingin yliopiston ylioppilaskunta ja HYY Yhtymä ovat syntyneet huolehtimaan Helsingin yliopiston opiskelijoista. Siksi olemme jo 150 vuotta olleet rakentamassa helsinkiläisille kaupunkia, jossa ihmiset ja ideat kohtaavat. Tällaiseen Helsinkiin, kansainväliseen ja kestäväan tieteen ja talouden kaupunkiin, haluamme investoida myös jatkossa. Vakavaraisena kiinteistökehittäjänä meillä on siihen mahdollisuus. Taustamme ja ainutlaatuinen omistajakuntamme edellyttävät meitä edelläkävijyyttä avoimuudessa ja vastuullisuudessa sekä pitkäjänteistä sitoutumista kaupungin ja kohteidemme kehittämiseen. Uskomme sen olevan myös Helsingin ja helsinkiläisten etu.

Lyyra-hanketta on valmisteltu ja tarkennettu tammikuusta 2017 lähtien, ja HYY Yhtymä on investoinut merkittävästi Lyyran suunnitteluun ja kehittämiseen laajan ja kansainvälisen sidosryhmäjoukon kanssa. Ehdotusta on hiottu yhdessä muun muassa yliop-pilaskunnan, alueen korkeakoulujen, kotimaisten ja kansainvälisten yritysten sekä yhdysvaltalaisen yrityskiihdyttäjän MassChallengen kanssa.



MARRASKUU 2016

MAALISKUU 2017

TOUKOKUU 2017

SYYSKUU 2017

MAALISKUU 2018

HYY YHTYMÄN YHTEISKUNNALLINEN VISIO OHJAA LYYRA-HANKKEEN SUUNNITTELUA

HYY Yhtymä tarkensi kiinteistötoiminnan tavoitteitaan osana yhteiskunnallisen vision muodostamista. Tavoitteeksi muodostui olla mukana rakentamassa Helsingistä kansainvälistä ja kestäväa tieteen ja talouden kaupunkia. HYY Yhtymä ryhtyi etsimään parhaita mahdollisia kiinteistöhankeita, joissa tavoite voidaan täyttää.

PARHAAT KANSAINVÄLISET ESIMERKIT TARKENTAVAT LYYRA-HANKKEEN FOKUSTA

Ymmärtääksemme tarkemmin, mitä erilaisia toiminnan muotoja modernissa ja elinvoimaisessa kaupungissa voi olla, tutkimme ja haastattelimme yli 20 kansainvälistä co-working-, yritysautomo- ja innovaatio-toimijaa kuten Harvard I-Lab, Cambridge Innovation Sector, Boston City Planning, WeWork, Epicenter Sweden ja Barcelona Innovation District.

Tutustuimme kiinnostavimpiin toimijoihin matkalla Yhdysvaltoihin, jonka pohjalta Lyyran konsepti tarkentui.

YHTEISTYÖNEUVOTTELUISSA KANSAINVÄLISTEN KUMPPANEIDEN KANSSA KARTOITETTIIN SOPIVIMMAT KUMPPANIT KONSEPTIIN

Jatkoimme neuvotteluja kiinnostavimpien yrityskiihdyttäjien ja co-working-tilojen kanssa.

Yhdysvaltainen yrityskiihdyttämö MassChallenge valikoitui Helsingin kannalta kiinnostavimmaksi toimijaksi, jonka kanssa neuvotteluja jatkettiin.

MASSCHALLENGEN JA SUOMALAISEN YRITYSKENTÄN KANSSA KEHITETÄÄN HANKKEEN TOTEUTUS

Halusimme varmentaa Lyyran konseptin toimivuuden ja ympäröivän elinkeinokentteen kiinnostuksen hankkeeseen.

Järjestimme MassChallengen ja suomalaisten yritysten yhteisen keskustelutilaisuuden, jossa ajatus esiteltiin. Kiinnostuneiden osallistujien joukossa olivat Nordia, OP, Futurice, Kone, Fira, Finpro sekä Helsingin kaupungin elinkeino-osasto.

UUSIA KUMPPANUUKSIA JA PAREMMIN ALUEEN TARPEISIIN VASTAAVA PALVELUKOKONAISUUS

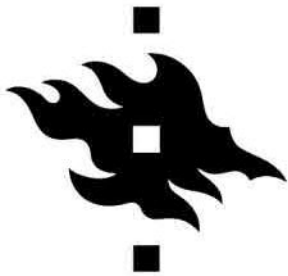
Olemme hakeneet esimerkiksi eurooppalaisista yliopistokaupungeista keväätalven 2018 aikana. Sekä keskustelleet useiden innovaatiokumppaneiden kanssa toimisto-tilojen konseptista.

Solmimme ympäristöasioihin keskittyvän yrityskiihdyttäjän Loudspringin kanssa esisopimuksen Loudspringille ja sen portfolioyhtiöille räätälöityistä toimistoista osana Lyyra-hanketta.

Kehitimme palvelukokonaisuutta vastaamaan paremmin alueen ja tulevan innovaatioyhteisön tarpeisiin. Helsingin yliopistosta lähtöisin olevan kansainvälisen päiväkodin HEI Schoolin mukautulo helpottaa esimerkiksi kansainvälisten yritysten työntekijöiden asettumista alueelle.



Lyyra palvelee yliopistoa tarjoamalla sen eri puolilta maailmaa tuleville tutkijavieraille asuntoja, jotka sijaitsevat lähellä yliopistoa, keskustaa ja Lyyran tarjoamia palveluja. Tieteen ja talouden kortteli palveluineen ja vieraat tervetulleeksi toivottavine ihmisineen varmistavat, että kaukaakin tulevat kotiutuvat pian osaksi paikallista yhteisöä.



UNIVERSITY OF HELSINKI



" Helsingin yliopisto, sen henkilöstö ja opiskelijat yhteiskuntamme edelläkävijöinä, ovat alusta alkaen olleet keskeisessä roolissa Helsingin ja koko Suomen kehityksessä. Menestyäksemme kovenevassa kilpailussa myös tulevaisuudessa tarvitsemme entistä enemmän yhteistyötä ja uusia ideoita niin kotimaasta kuin maailmalta. Toteutuessaan HYY Yhtymän tieteen ja talouden kortteli Lyyra toisi Helsinkiin kansainvälisen tason osaamista ja yhteistyömahdollisuuksia, joista pääsisivät hyötymään yliopiston ja sen tutkijoiden ja opiskelijoiden lisäksi parhaimmillaan koko Helsinki ja Suomi."

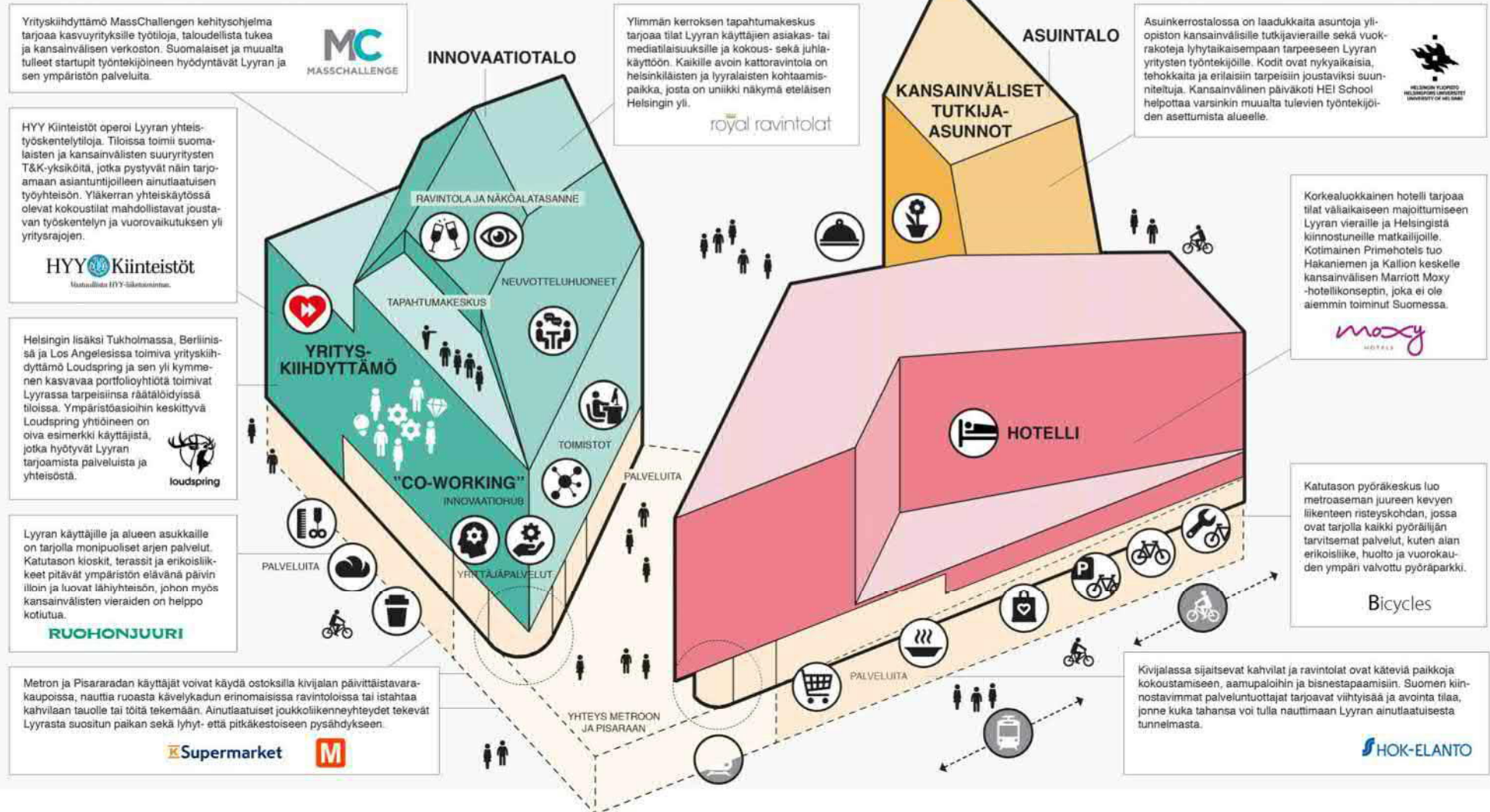
Jukka Kola
rehtori, Helsingin yliopisto

" Olemme jo 150 vuotta olleet rakentamassa helsinkiläisille kaupunkia, jossa ihmiset ja ideat kohtaavat. Tieteen ja talouden kortteli Lyyra toisi opiskelijat ja tutkijat yhteen yritysten osajien kanssa mahdollistaen yhteistyöstä syntyvät uudet ideat ja innovaatiot. Helsingin kampusalueet ovat nykyisin hajallaan eri puolilla kaupunkia, joten uusi kohtaamispaikka loisi myös lisää elämää ja mahdollisuuksia kohdata uusia, eri taustoista tulevia ihmisiä. Omistajana edellytämme HYY Yhtymältä kaikessa tekemisessään pitkäjänteisyyttä sekä edelläkävijyyttä avoimuudessa ja vastuullisuudessa. Uskomme näistä lähtökohdista nousevan Lyyran palvelevan myös Helsingin ja helsinkiläisten etua."

Lauri Linna
hallituksen puheenjohtaja,
Helsingin yliopiston ylioppilaskunta

ENEMMÄN KUIN OSIENSA SUMMA: TILOJEN TOIMINNALLISUUDET TUKEVAT TOISIANSAA

KOKONAISUUS ON NIMELTÄÄN LYYRA JA SE SISÄLTÄÄ INNOVAATIOTALON JA ASUINTALON (LYHYT JA PITKÄAIKAISEEN ASUMISEEN)







TOIMISTOKONSEPTI - YRITYSKIIHDYTTÄMÖ



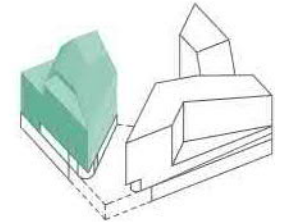
Ylva on Helsingin yliopistosta valmistunut yrittäjä, joka on luonut innovaation uudesta "lihattomasta lihasta". Lyyrasta Ylva löytää kumppanikseen Taideyliopistossa kuvataidetta opiskelevan Tainan, jonka kanssa hän lähtee kehittämään ideaansa. Lyyrasta Ylva ja Taina saavat työtilat, ideoita ruokkivan yhteisen sekä mahdollisuuden osallistua maailmanluokan kiihdyttämöohjelmaan tuotteellaan. Työskennellessään Lyyrassa Ylvalla on mahdollisuus kohdata uusia ajatuksia ja oppia muilta yrittäjiltä ja tutkijoilta.



ERIKOKOISIA TYÖILOJA ALOITTELEVIEN YRITYSTEN VAIHTELEVIIN TARPEISIIN



YHTEISET VIIHTYISÄT OLESKELUTILAT, PELEJÄ, KAHVILA, NEUVOTTELU- JA PUHELINTILOJA...



VASTAANOTTO JA HELP-DESK

MC
MASSCHALLENGE

Vuonna 2010 perustettu, Bostonista lähtöisin oleva **MassChallenge** on nopeasti vakiinnuttanut asemansa yhtenä maailman kovatasoisimmista yrityskiihdyttämöistä, jolla on nykyään pysyvä kiihdyttämö Bostonin lisäksi Meksikossa, Sveitsissä, Israelissa sekä Iso-Britanniassa ja lyhyempiä ohjelmia ympäri maailmaa. MassChallengen toimintamalli perustuu erityisesti neljään kivijalkaan:

1. MassChallenge on täysin ilmainen startupeille.
2. MassChallenge on yleishyödyllinen toimija.
3. MassChallenge toimii poikki toimialojen.
4. MassChallenge on toimissaan aidosti globaali.

HYY YHTYMÄ JA USEAT YRITYSKUMPPANIT TOIVOVAT MASSCHALLENGEA SUOMEEN. SEN KEHITYS-OHJELMAAN VALITTAVAT YRITYKSET HYÖTYVÄT KIIHDYTTÄMÖN MAHDOLLISTAMISTA TYÖILOISTA, KANSAINVÄLISESTÄ VERKOSTOSTA JA TALOUDELLISESTA TUESTA.

MASSCHALLENGE LYHYESTI

MassChallenge on vuonna 2010 perustettu startupkiihdyttämö, jonka juuret ovat Bostonissa. MassChallenge on nopeasti vakiinnuttanut asemansa yhtenä maailman parhaista yrityskiihdyttämöistä, ja MassChallengella on nykyään pysyvä kiihdyttämö Bostonin lisäksi Meksikossa, Sveitsissä, Israelissa sekä Iso-Britanniassa ja lyhyempiä ohjelmia ympäri maailmaa.

MassChallengen toimintamalli perustuu erityisesti neljään kivijalkaan:

1. MassChallenge on täysin ilmainen startupeille.

MassChallenge ei pyydä ohjelmiinsa osallistuvilta startupeilta osallistumismaksua eikä ota osuutta startuppien osakannasta, vaan koko ohjelma, kiihdyttämön palvelut sekä MassChallengen tilat ovat kaikki startupeille ilmaisia. Tämä takaa kiihdyttämöön osallistuvien startuppien korkean laadun ja sitoutumisen kiihdyttämöön.

2. MassChallenge on yleishyödyllinen toimija.

MassChallengen missio on globaali verkosto, joka tukee startuppien kasvua ja nopeaa kansainvälistymistä. Yleishyödyllisenä toimijana MassChallenge käyttää kaikki resurssinsa startuppien ja kumppaneidensa kehittämiseen, joka maksimoi toiminnan vaikuttavuuden.

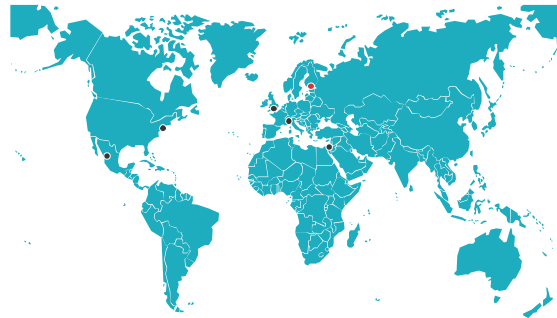
3. MassChallenge toimii poikki toimialojen.

MassChallenge ei ole toimialaspesifi kiihdyttämö, vaan MassChallengen ohjelmat keräävät startupeja kaikilta toimialoilta.

4. MassChallenge on toimissaan aidosti globaali.

MassChallenge toimii globaalina verkostona, ja jokainen MassChallengen toimipiste hyödyntää tehokkaasti koko globaalia kumppaneiden, yritysten, paikallistuntemuksen ja mentoreiden verkostoa. Tästä syystä MassChallenge hyödyttää niin ohjelmiinsa osallistuvia startupeja kuin paikallisia ekosysteemejä rakentamalla kansainvälistymiselle vahvoja polkuja.

MassChallengen konkreettisen toiminnan ytimessä on neljä kuukautta kestävä kiihdyttämöohjelma, jonka aikana ohjelmaan valitut startupit kehittävät toimintaansa MassChallengen tiloissa. Kiihdyttämön aikana yritykset saavat tukea MassChallengen mentoreilta, osallistuvat yhteisiin kehityssessioihin, saavat käyttää MassChallengen kansainvälisiä verkostoja ja räätälöityjä tukipalveluita. Jokaisen ohjelman lopuksi yrityksille jaetaan palkintorahaa – jaetut palkinnot ylittävät vuosittain 2 miljoonaa dollaria (USD). Ohjelmaan osallistuneet startupit ovat erittäin tyytyväisiä ohjelmaan: MassChallengen asiakastytyväisyyttä mittaava net promoter score on 68.1 % (vertailuna esimerkiksi Applen NPS on 60 %).



MASSCHALLENGE VAHVISTAA HELSINGIN INNOVAATIOEKOSYSTEEMIÄ LUOMALLA VAHVAN MAHDOLLISUUDEN KANSAINVÄLISTYMISELLE.

Helsinkiin ja sen lähiseuduille on rakentunut viime vuosina erittäin vahva kasvupohja startupeille ja uusille innovaatioille. Tätä muutosta ovat ajaneet erityisesti yliopistoista ja niiden opiskelijoista kasvaneet startupyhteisöt ja -kiihdyttämöt (esim. Startup Sauna, Helsinki Think Company, Aalto Design Factory, Slush), vahvat startuptilat (esim. Maria 0-1) sekä yritysveltoiset kiihdyttämöohjelmat (GE Health Village, OP Labs). Lopputuloksena Helsingin seudulle on kasvanut kansainvälisesti kiinnostava ja vetovoimainen startupyhteisö, joka vetää puoleensa niin yrityksiä kuin sijoituksia.

Alueelta kuitenkin puuttuu kasvavien startuppien kansainvälistymistä tukeva verkosto, jonka avulla kiinnostavimmat startuptoimijat voisivat saavuttaa merkittävää kasvua globaalilla skaalalla. Verkoston puute on johtanut tilanteeseen, jossa menestyvimmit kasvuyritykset joutuvat siirtämään toimintansa globaaleihin startupkeskuksiin (esim. Berliini / San Fransisco), ja kasvuyrittäjyyden hyödyt seudun elinkeinorakenteelle ja elinvoimaisuudelle jäävät täysimääräisesti hyödyntämättä.

MassChallenge täydentää suomalaista kasvuyrittäjyyden ekosysteemiä palvelemalla merkittävää kansainvälistä kasvua hakevia start-up-yrityksiä. Näin ollen MassChallenge ei ole kilpailija jo olemassaoleville startuptoimijoille, vaan luo uuden mahdollisuuden jo kehittyneemmille kasvuyrityksille.

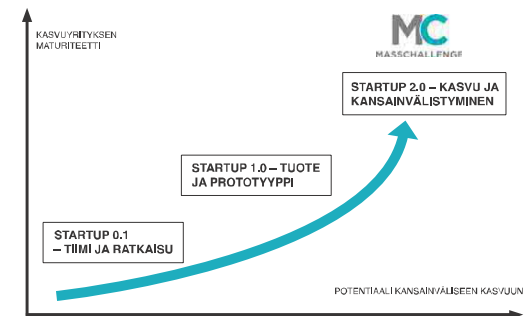
MassChallengella on mahdollisuus yhdistää alueen yrityksiä ohjelmansa avulla kansainvälisiin mentoreihin, MassChallengen kansainvälisiin kumppaneihin, sekä mahdollisesti viedä parhaita kasvuyrityksiä muihin kiihdyttämöihinsä. Tämän lisäksi MassChallengen vahvuus on toimivat käytännöt yhteistyöstä yliopistojen kanssa Bostonin alueella, joka vahvistaa suomalaisten korkeakoulujen roolia innovaatioekosysteemin oleellisena osana.

1.8 MILJARDIA (USD) RAHOITUSTA STARTUPEILLE

800 MILJOONAA (USD) LIIKEVAIHTOA STARTUPEILLE

4269 STARTUPHAKEMUSTA 81 MAASTA (VUONNA 2016)

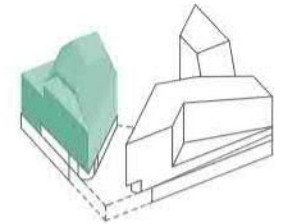
YLI KAKSINKERTAINEN TODENNÄKÖISYYS SAADA YLI 500K (USD) RAHOITUSTA JA SAAVUTAA 15 TYÖNTEKIJÄN RAJA



Masschallenge on yksi maailman parhaista startupkiihdyttämöistä. Masschallenge muodostaa Lyyra-hankkeen ytimen ja toimii innovaatioekosysteemin kiihdyttämönä ja globaalina verkostona.



LOUDSPRINGILLÄ ON USEITA PORTFOLIOYRITYKSIÄ KIIHDYTTÄMÖOHJELMASSAAN



loudspring

Loudspring on OMX First North -listattu suomalainen venture-sijoittaja ja yrityskiihdyttämö, joka auttaa portfolioyrityksiään kansainvälistymään. Helsingin lisäksi Tukholmassa, Berliinissä ja Los Angelesissa toimiva Loudspring on keskittynyt globaaleja ympäristöhaasteita ratkovie kasvuyritysten kehittämiseen ja etsii tuottavaa liiketoimintaa muun muassa energian ja luonnonvarojen tehokkaammasta käytöstä.

HYY YHTYMÄ ON SOLMINUT LOUDSPRINGIN KANSSA ESISOPIMUKSEN LYYRAN TILOIHIN LOUDSPRINGILLE JA SEN YLI KYMMENELLE PORTFOLIOYHTIÖLLE TULEVISTA, RÄÄTÄLÖIDYISTÄ TOIMITILOISTA.



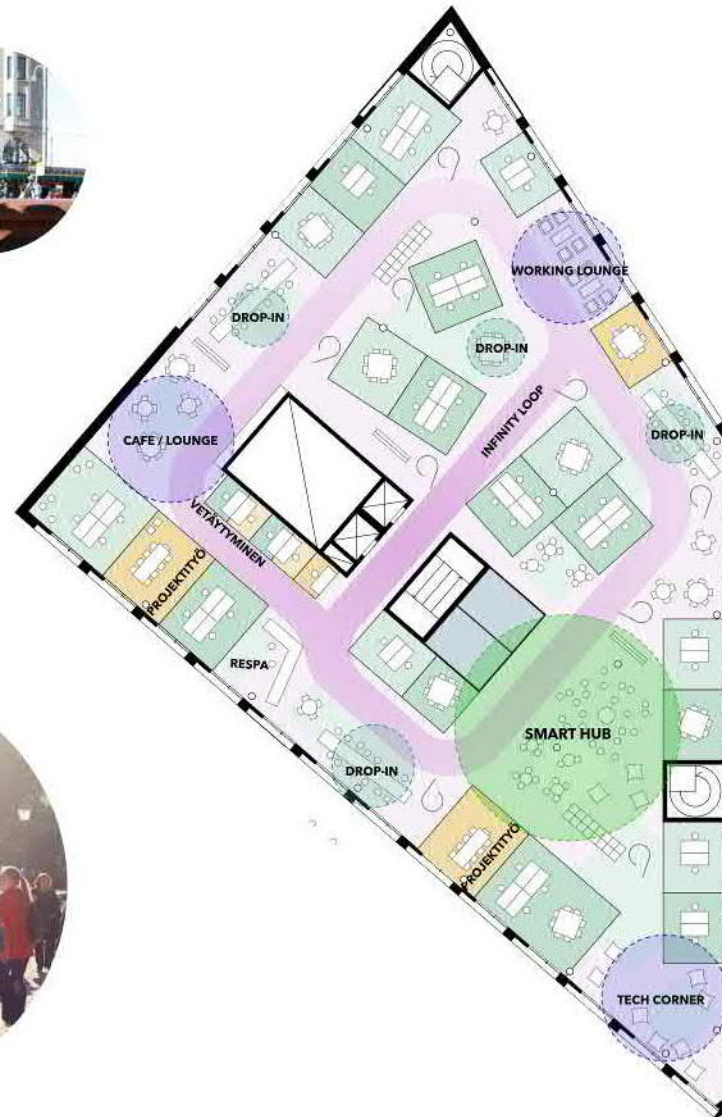
Smart & Clean -säätio - testialusta älykkäille ja puhtaille ratkaisuille

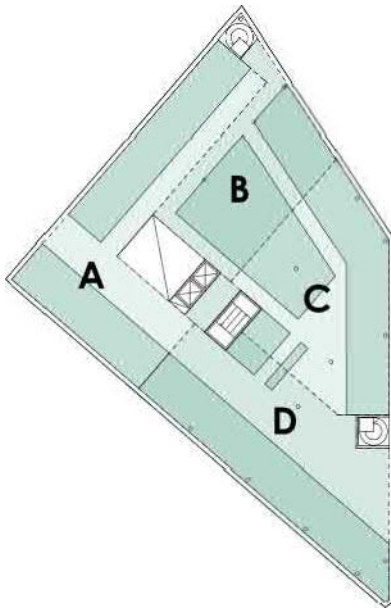
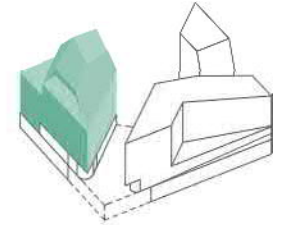
Smart & Clean -säätio rakentaa Helsingin seudusta maailman parasta testialuetta älykkäille ja puhtaille ratkaisuille. Tavoitteena on luoda maailmanluokan läpimurtoja, jotka lisäävät Helsingin kansainvälistä vetovoimaa. Ne antavat esimerkkiä siitä, miten digitalisaation ja kiertotalouden luomien mahdollisuuksien avulla päästöt vähenevät, arjesta tulee sujuvampaa sekä elinympäristöstä viihtyisämpi. Nämä Helsingin seudulla todistetusti toimivat konseptit toimivat referensseinä yrityksille ja luovat uutta liiketoimintaa.

Lyyrasta Smart & Clean -yhteisö saa tarvitsemansa aiempaa isomman kodin, josta käsin sen on mahdollista laajentaa ja vahvistaa nykyistä verkostoaan. Kansainvälinen tieteen, tutkimuksen ja yritykset yhteen tuova Lyyra tarjoaa yhteisölle ainutlaatuisen mahdollisuuden kehittää ja testata puhtaita ja älykkäitä innovaatioita, joissa yhdistyvät cleantech, digitalisaatio, hyvinvointi ja urbaanit ratkaisut.

Smart & Clean -säätioällä on erinomaisia kokemuksia nykyisestä Smart & Clean -hubista Mechelininkatu 3 D:ssä, niin ikään HYY Kiinteistöjen vuokralaisena. Tilassa erilaiset toimijat ovat muotoutuneet toimivaksi, itseään vahvistavaksi yhteisöksi. Tila on pieni ja kasvanut organisaationa. Yhteisöön olisi ollut tulossa useita yrityksiä enemmän kuin tilaan on toistaiseksi mahtunut. Tämä kertoo tarpeesta rakentaa nykyistä suurempi ja vaikuttavampi tila Smart & Clean -yhteisölle.

YHTEISÖLLE TULEVAT TILAT LYYRASSA OVAT SAMALLA KANSAINVÄLISESTIKIN KIINNOSTAVA TESTIYMPÄRISTÖ JA NÄYTEIKKUNA UUSIMMILLE SMART & CLEAN -INNOVAATIOILLE, JOITA ON TAVOITTEENA HYÖDYNTÄÄ RAKENTAMISPROSESSIN ALKUMETREISTÄ ALKAEN.





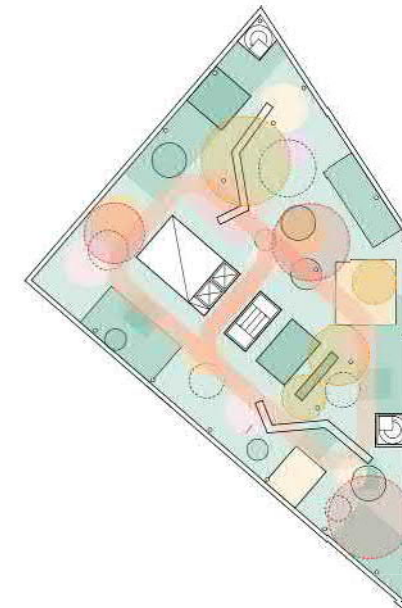
TOIMISTOKERROS JAETTU 2 - 4 KÄYTTÄJÄALUEESEEN

- Joustava tilajako mahdollistaa erikokoiset toimistot
- Mahdollisuus tehdä erillishuoneita tai monitilatoimistoa
- Kaikista toimistotiloista mielenkiintoiset katunäkymät Kallioon



YKSI KÄYTTÄJÄ VUOKRAA KOKO KERROKSEN

- Monitilatoimisto tarjoaa joustavia työtiloja vaihteleviin tarpeisiin
- Kohtaamisaikkoja ja ryhmätyöskentelytiloja työpisteiden lomassa
- Tukee vuorovaikutusta ja tiedon vaihtumista työntekijöiden välillä

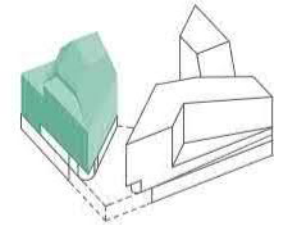
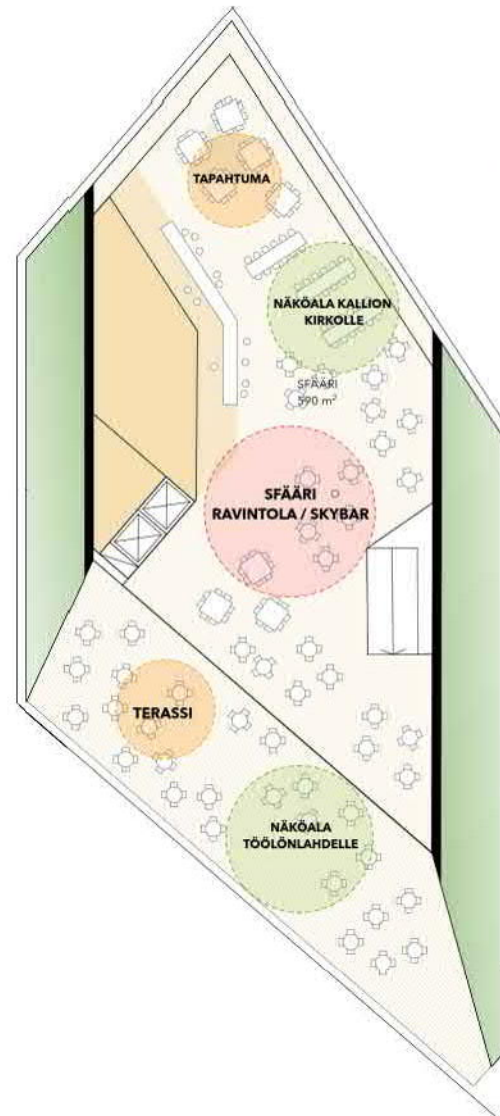
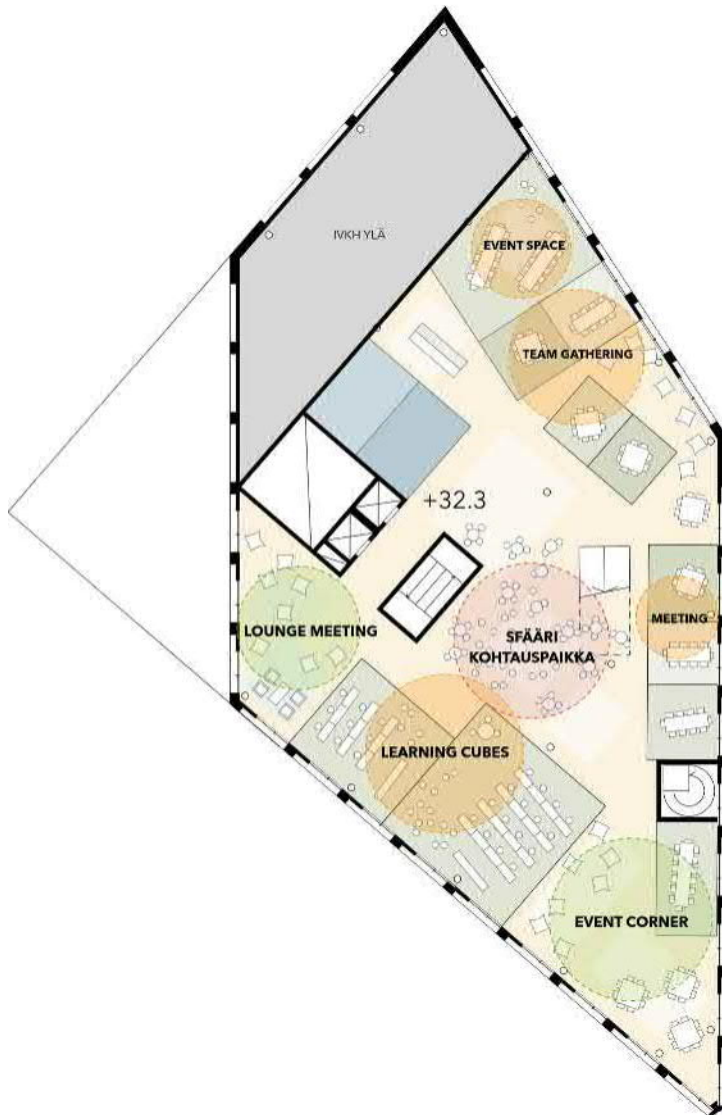


STARTUP HUB

- Tilaa tilassa kevyillä rakenteilla ja tilanjakajilla eroteltuna
- Työalueet muodostavat eritunnelmaisia vyöhykkeitä
- Yhteisölliset tilat ja mahdollisuudet tiimityöskentelyyn

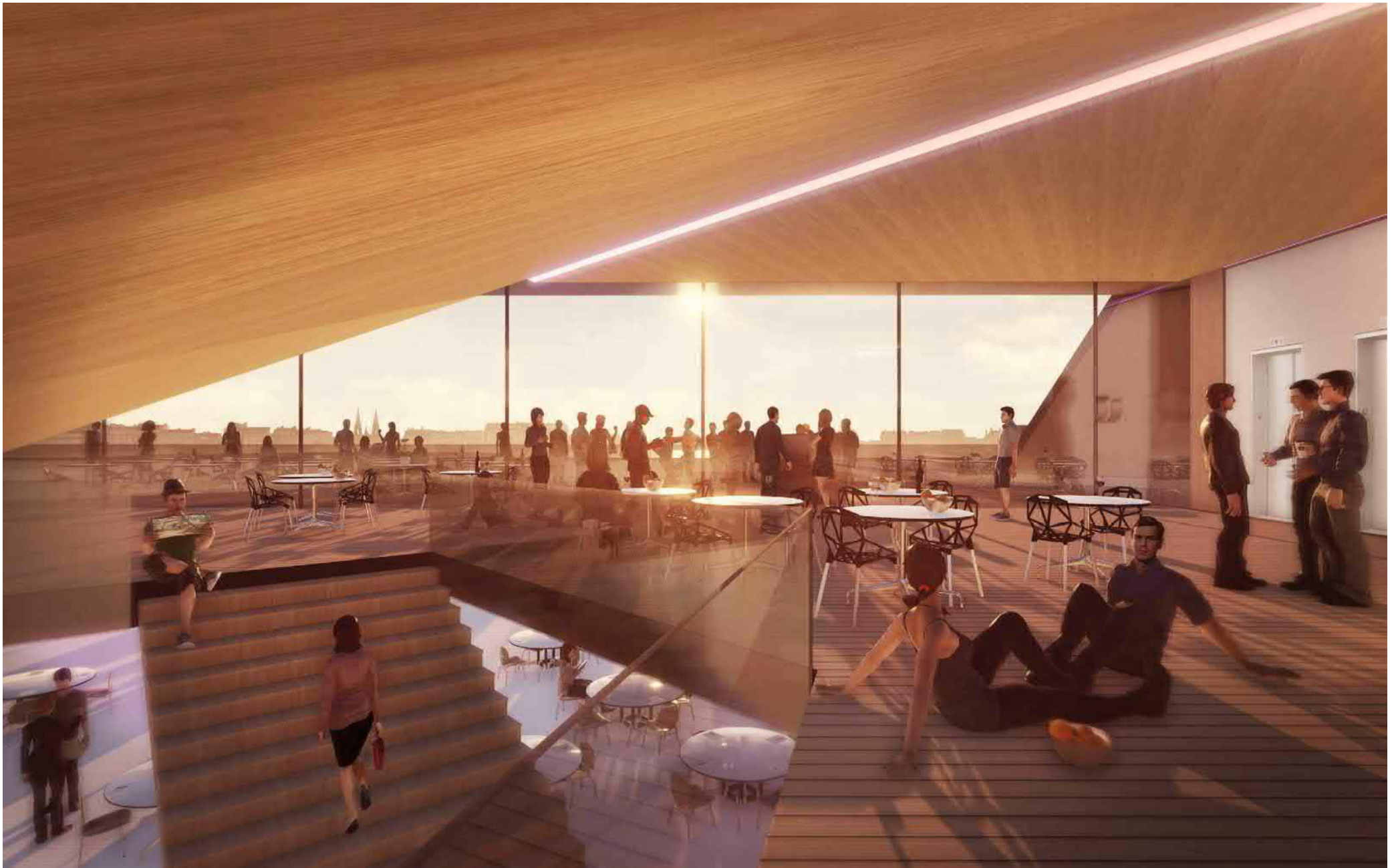


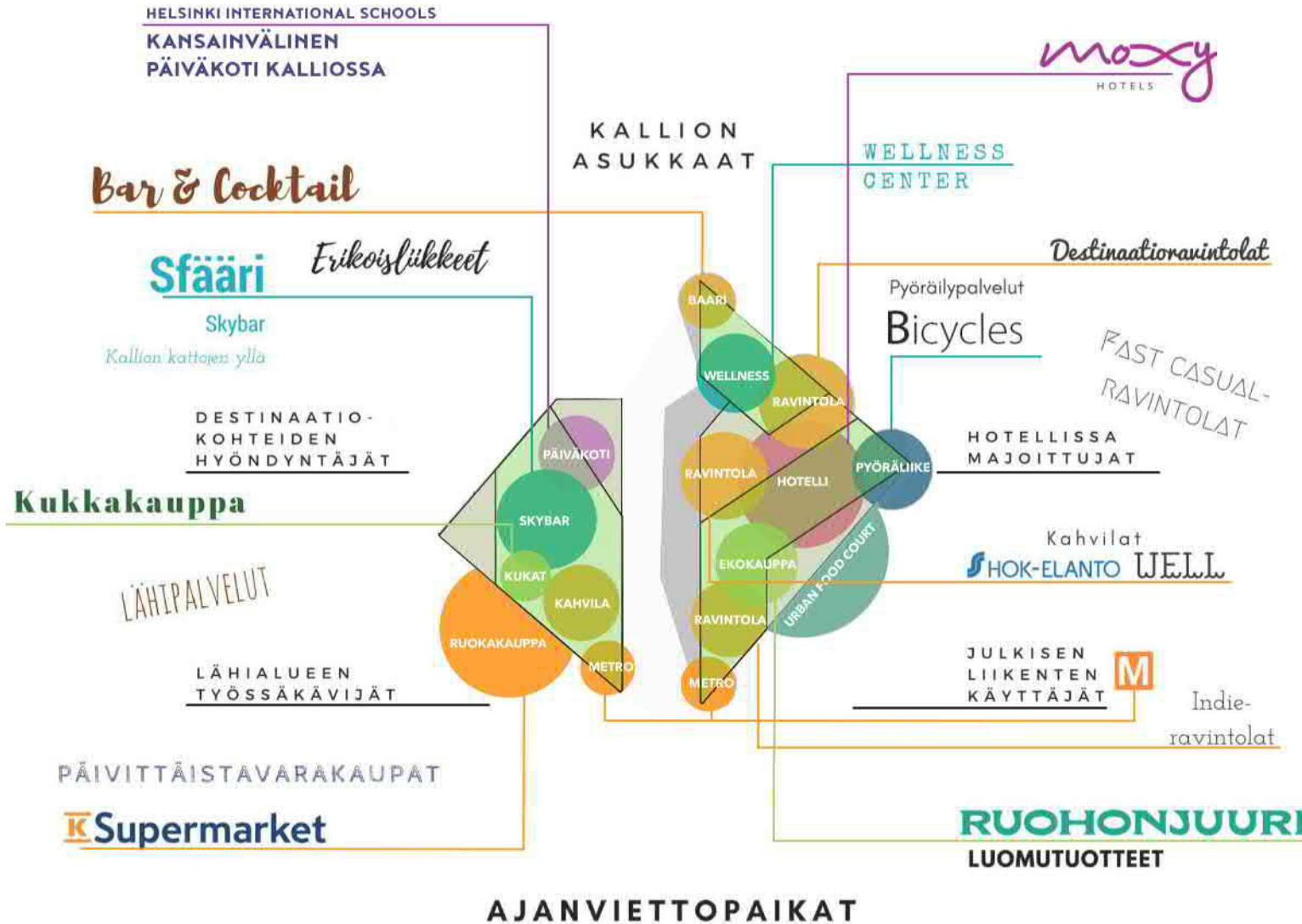
TOIMISTOKONSEPTI - TAPAHTUMAKESKUS



Sfääri on yhdistelmä tapahtumakeskusta ja avointa ravintolaa, joka tarjoaa 7. kerroksessa joustavaa kokous- ja tapahtumatilaa talon vuokralaisille. 8. kerroksen ravintola on avoin sekä talon vuokralaisille että koko korttelin ja kaupungin asukkaille. HYY Yhtymällä on esisopimus Royal Ravintoloiden kanssa.

SFÄÄRI ON KOKO KAUPUNGIN AVOIN KOHTAAMISPAIKKA KALLION KATTOJEN YLLÄ.





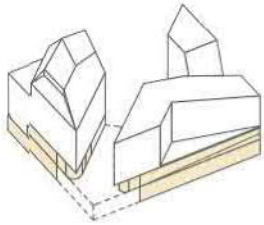
LYYRASTA HAKANIEMEN JA KALLION ALUEEN MERKITTÄVIN LÄHIPALVELUKESKUS

Toteutuessaan Lyyrasta tulee palvelutarjonnaltaan Hakaniemen ja Kallion alueen kattavin lähipalvelukeskus, jonka monipuoliset palvelut ja toiminnot, viihtyisät ajanviettopaikat ja erikoistavarakaupan tarjonta on suunniteltu alueen asukkaita ja Lyyran tulevia käyttäjiä ajatellen.

Elävä alue ja uudet käyttäjät tarvitsevat monipuolisia palveluita

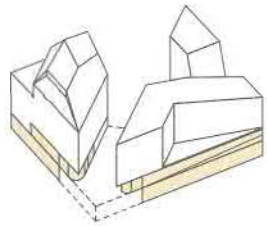
Lyyran katutaso liiketilat toteutetaan rakenteiltaan, korkeudeltaan ja toiminnallisuudeltaan monikäyttöisiksi, jotta ne soveltuvat erilaisten kaupallisten toimijoiden käyttöön. Näin Lyyra mahdollistaa monipuolisen, käyttäjien ja asukkaiden tarpeisiin vastaavan palvelutarjonnan. Korttelin tulevia palveluita ovat esimerkiksi kauneus- ja hyvinvointikeskus sekä pyörähuoltamo. Erikoisliikkeistä mukaan ollaan saamassa ainakin luomutuotteiden erikoismyymäläketju Ruohonjuuri, josta tulee yksi alueen asukkaiden suosikkikohteista.

Lyyran sijainti julkisen liikenteen solmukohtassa Hakaniemen ja Kallion keskellä tuo kortteliin useita erilaisia kävijäryhmiä. Laajan käyttäjäkuntansa ja ympäristön asukkaiden tarpeiden vuoksi Lyyran liiketilakonseptin on vastattava kattavasti alueen kaupalliseen palvelukysyntään. Metroasema tuo luonnollisia asiakasvirtoja, joille erityisesti nopean asioinnin palvelut ovat tärkeitä. Hakaniemen ja Kallion asukkaille puolestaan kattavat lähipalvelut ja viihtyisät urbaanit ajanviettopaikat kahviloineen ja ravintoloineen korostuvat. Hotellin vieraat ja yritys-kiihdyttämön työntekijät tarvitsevat palveluita, jotka tukevat korttelin jokapäiväistä elämää ja nostavat alueen toimivuutta ja elinvoimaisuutta. Lyyran kattavalla lähipalvelutarjonnalla vastataan viiden merkittävän asiakassegmentin kysyntään: joukkoliikenteen hyödyntäjät, Hakaniemen ja Kallion asukaskunta, uusien vetovoimaisten palveluiden kaukaakin tulevat käyttäjät, lähialueen työssäkävijät sekä hotellissa majoittujat.



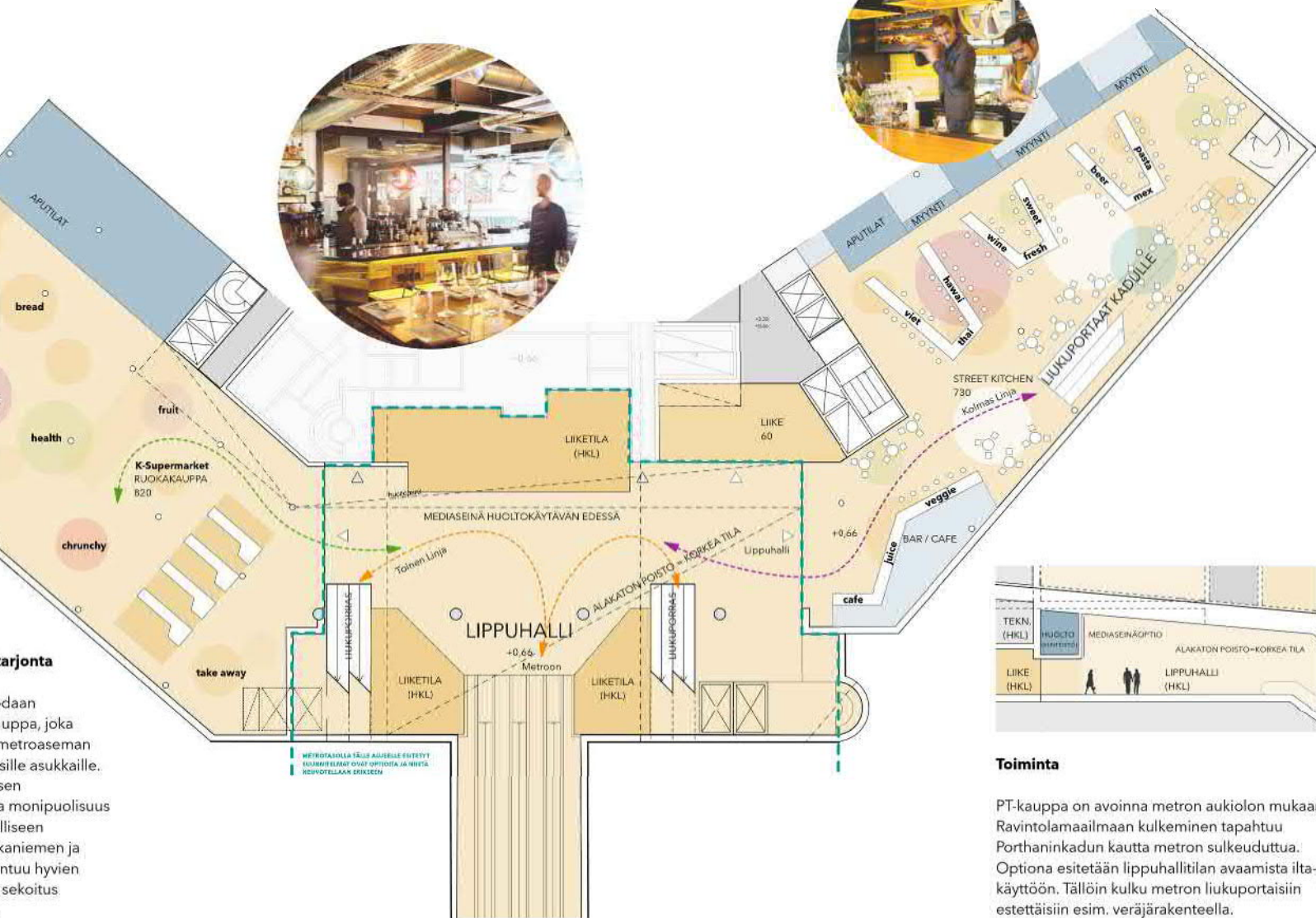
Kävelykatu täyttyy ravintoloista ja kahviloista, jotka luovat yhdessä selkeän ja vetovoimaisen kokonaisuuden keskelle korttelia. Osa ravintoloista avautuu Lyyran hotellin sisäpuolelle, jolloin asiakkaat pääsevät hotelliaulasta vaivattomasti ravintolaan lounaalle tai illalliselle. Lyyran ylimpään kerrokseen tapahtumakeskuksen yhteyteen avataan Royal-ravintolaketjun uusi ja alueella täysin uudenlainen kattoravintola, Sfääri. Hakaniemen ja Kallion kattojen ylle syntyy näin elämyksellinen kohtaamispaikka, josta aukeaa ainutlaatuinen näkymä yli eteläisen Helsingin. Lyyran laadukkaan ja monipuolisen ravintolatarjonnan myötä alueen identiteetti ja rooli viihtyisänä ajanviettopaikkana vahvistuu tulevaisuudessa.





Kellarista katolle ulottuva ruoka- ja juomatarjonta

Pohjakerroksen metroaseman yhteyteen tuodaan K-supermarket -kokoluokan päivittäistavara-kauppa, joka mahdollistaa nopean ja tehokkaan asioinnin metroaseman käyttäjille sekä laajemman valikoiman paikallisille asukkailla. Lisäksi katutasolta vievät portaat pohjakerroksen katukeittiötyyliseen ravintolamaailmaan, jonka monipuolisuus ja mutkattomuus sopivat kalliolaiseen yhteisölliseen ajanviettotapaan. Ravintolakellarista tulee Hakaniemen ja Kallion keskelle illanviettopaikka, jossa kokoontuu hyvien julkisen liikenteen yhteyksien ansiosta sopiva sekoitus paikallisia ja kauempaakin saapuvia kävijöitä.



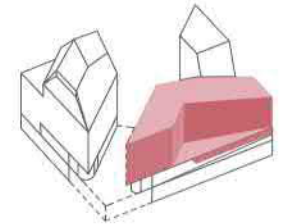
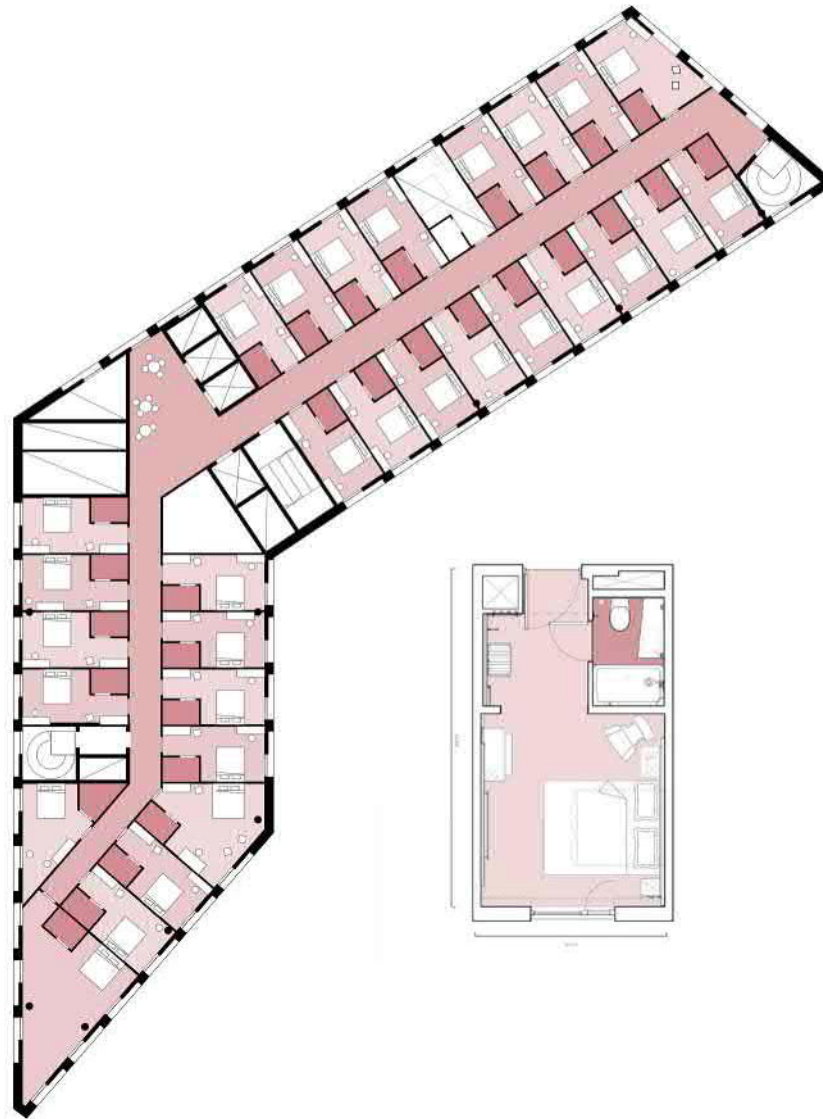
Toiminta

PT-kauppa on avoinna metron aukiolon mukaan. Ravintolamaailmaan kulkeminen tapahtuu Porthaninkadun kautta metron sulkeuduttua. Optiona esitetään lippuhallin avaamista ilta-yö-käyttöön. Tällöin kulku metron liukuportaisiin estettäisiin esim. veräjärakenteella.

HOTELLIKONSEPTI



Simon on lontoolainen sijoittaja, joka on Helsingissä etsimässä uusia sijoituskohteita kuultuaan Lyrassa sijaitsevasta kiihdyttämöohjelmasta. Päivisin Simon tapaa Lyrän yrityksiä ja työskentelee Lyrän yhteistyötiloissa. Iltaisin hän osallistuu siellä järjestettäviin yrittäjätapahtumiin ja nauttii kattoravintolassa Helsingin auringonlaskusta. Simon yöpyy mahdollisimman lähellä, Lyrän hotellissa.



moxy
HOTELS

HYY Yhtymä ja Marriott ovat tehneet esisopimuksen Marriottin Moxy-konseptin mukaisen hotellin perustamisesta Siltasaaren tontille, mikäli HYY Yhtymä valitaan toteuttamaan hanketta. Hotellia operoisi suomalainen Primehotels, jonka kohteista muun muassa Katajanokan Vankila on ottanut paikkansa yhtenä Helsingin suosituimmista hotelleista.

Moxy on Marriottin kehittämä hotellikonsepti, joka yhdistää boutique-hotellin tyylin ja hostellin sosiaalisuuden.

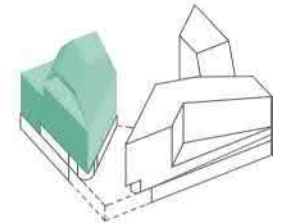
Moxy on Marriottin uusi hotellikonsepti, joita on tähän mennessä avattu Eurooppaan 17 kappaletta muun muassa Frankfurtiin, Berliiniin, Milanoon ja Osloon. Lähivuosina Marriott on aikeissa laajentaa Moxy-verkostoa voimakkaasti avaamalla yli 50 uutta Moxya ympäri maailmaa.

Nuorille aikuisille suunnattu Moxy sopii parhaiten urbaaneihin sijainteihin, joissa vierailijat voivat hyödyntää tehokkaita julkisen liikenteen yhteyksiä. Asiakkaille Moxy tarjoaa vilkkaat ja viihtyisät yleiset tilat, kompaktit huoneet ja kaikki tarpeelliset palvelut.

Eva tuo aamuisin tarhaikäisen lapsensa Lyyran kansainväliseen esikouluun HEI School. He asuvat yläkerran tutkija-asuinnoissa vielä sen aikaa, kun Eva viimeistelee väitöskirjaansa Lyyran yrityshautomosta vuokratulla työpisteellä. Hänelle on tarjottu töitä start up hubissa toimivasta innovaatioyrityksestä ja Evalla suunnitelmissa jäädä asumaan Kallioon perheensä kanssa vielä muutamaksi vuodeksi.



hei



**HELSINKI INTERNATIONAL SCHOOLS
KANSAINVÄLINEN
PÄIVÄKOTI KALLIOSSA**


Helsingin yliopiston kanssa yhteistyössä 2015 perustettu **Helsinki International Schools (HEI Schools)** on ensimmäinen kokonaisvaltainen konsepti suomalaisen päiväkotikokemuksen tarjoamiseksi kansainvälisille markkinoille. Matkan varrella on kuitenkin käynyt selväksi, että tarvetta korkealaatuisille varhaiskasvatuksen sisällöille, hyvin valituille oppimateriaaleille, pedagogiselle täydennys-koulutukselle ja innovatiiviselle tilasuunnittelulle on myös kotimaassa - etenkin englannin kielellä.

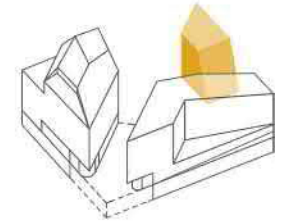
HEI Schools on myös eri puolilla maailmaa toimivien päiväkotien yhteisö. Kasvava verkosto, jossa lapset, henkilöstö ja perheet voivat jakaa kokemuksiaan arjesta, elämästä ja oppimisesta kansainvälisessä päiväkodissa. Ensimmäinen HEI Schools avattiin Kiinan Baotouhun syyskuussa 2017 ja seuraavat Melbourneen ja Guangzhou:hun syyskuussa 2018.

Englanninkielisyys avaa monelle muualta tulleelle perheelle oven suomalaisen päiväkotiin ja toisaalta moni suomalainen perhe hakee lapselleen toisen kielen tarjoavaa varhaiskasvatusympäristöä. Kansainvälisyys on kuitenkin paljon muutakin kuin kieli. Kieli on meille vuorovaikutuksen väline, työkalu, jolla kansainvälisyys - toisten kulttuurien ja tapojen tuntemus ja tutuus aukeaa. HEI Schools on kansainvälinen päiväkoti, jossa kaikkien aikuisten ja lasten yhteisenä kommunikointikielenä on englanti.



KANSAINVÄLISTEN TUTKIJOIDEN ASUNNOT

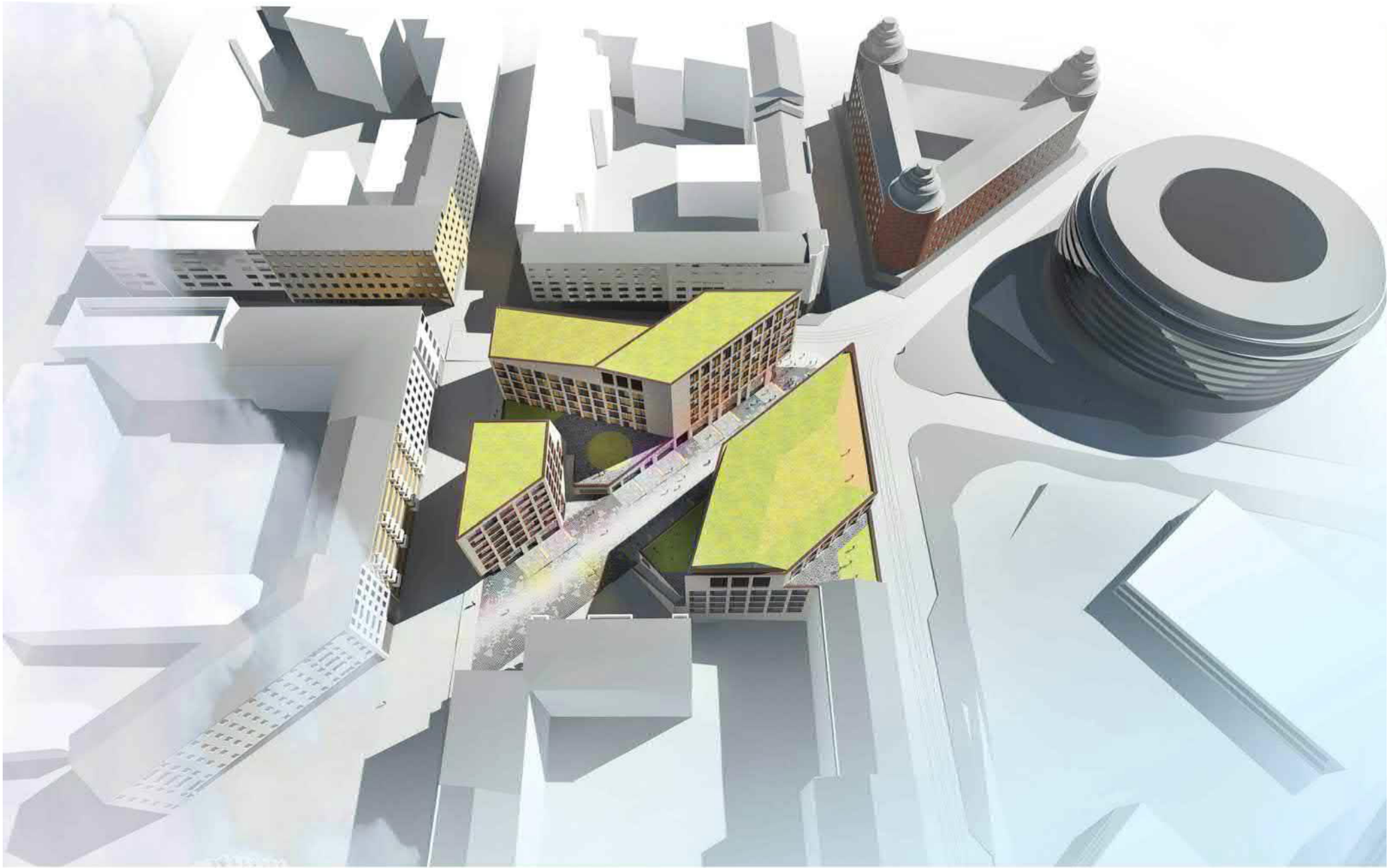
 **Heather** on vieraileva tutkija Helsingin yliopistolta, hän haluaa teoreettisesta tutkimuksestaan irti myös käytännön hyötyä. Lyyrassa Heather saa tukea tutkimuksensa kaupallistamiseen ja pääsee hyödyntämään Lyyran työtiloja, palveluita ja muuta tutkijayhteisöä. Heather asuu muiden kansainvälisten tutkijoiden tapaan Lyyran asuintalon tutkija-asunnossa.



Helsingin yliopisto tukee Lyyra-hanketta, jonka ajatuksena on yhdistää tiede, tutkimus ja yritykset ja saada ideat ja ihmiset kohtaamaan. Lyyra palvelee yliopistoa tarjoamalla sen eri puolilta maailmaa tuleville tutkijavieraille asuntoja, jotka sijaitsevat lähellä yliopistoa, keskustaa ja Lyyran tarjoamia palveluja. Lyyrassa asuvista tai siellä työskentelevistä tutkijoista tulee hetkessä helsinkiläisiä, kun he pääsevät osaksi Hakaniemen ja Kallion keskellä kehittyvää avointa ja kansainvälistä työ- ja lähiyhteisöä. Lyyrassa toimiva kansainvälinen päiväkotikiitos HEI School varmistaa, että myös perheellisten on helppo asettua alueelle.



K A U P U N K I K U V A









Lyyran arkkitehtonisena ideana on luoda ehyt ja dynaaminen synteesi kaupunkirakenteen, toimintojen ja ihmisen mittakaavan välillä. Kallion umpikortteleiden koordinaatistossa sijaitseva Lyyra on samalla myös olennainen osa Unioninakseliä. Tästä dualistisesta lähtökohdasta kumpuaa sen identiteetti ja ratkaisut. Yksiaineisena kolmen plastisen kappaleen tiiviinä sommitelmana Lyyra on jäntevässä vuorovaikutuksessa Ympyrätalon ja Sonckin korttelin kanssa. Se tuo selkeästi esille oman roolinsa Siltasaaren porttina. Kolmannen linjan ja Porthanin kadun ympäristössä massoittelu taas suo tilaa ja pitkiä näkymiä, sopeutuen samalla tiiviisti naapurikortteleiden geometriaan ja räystäs-korkeuksiin.

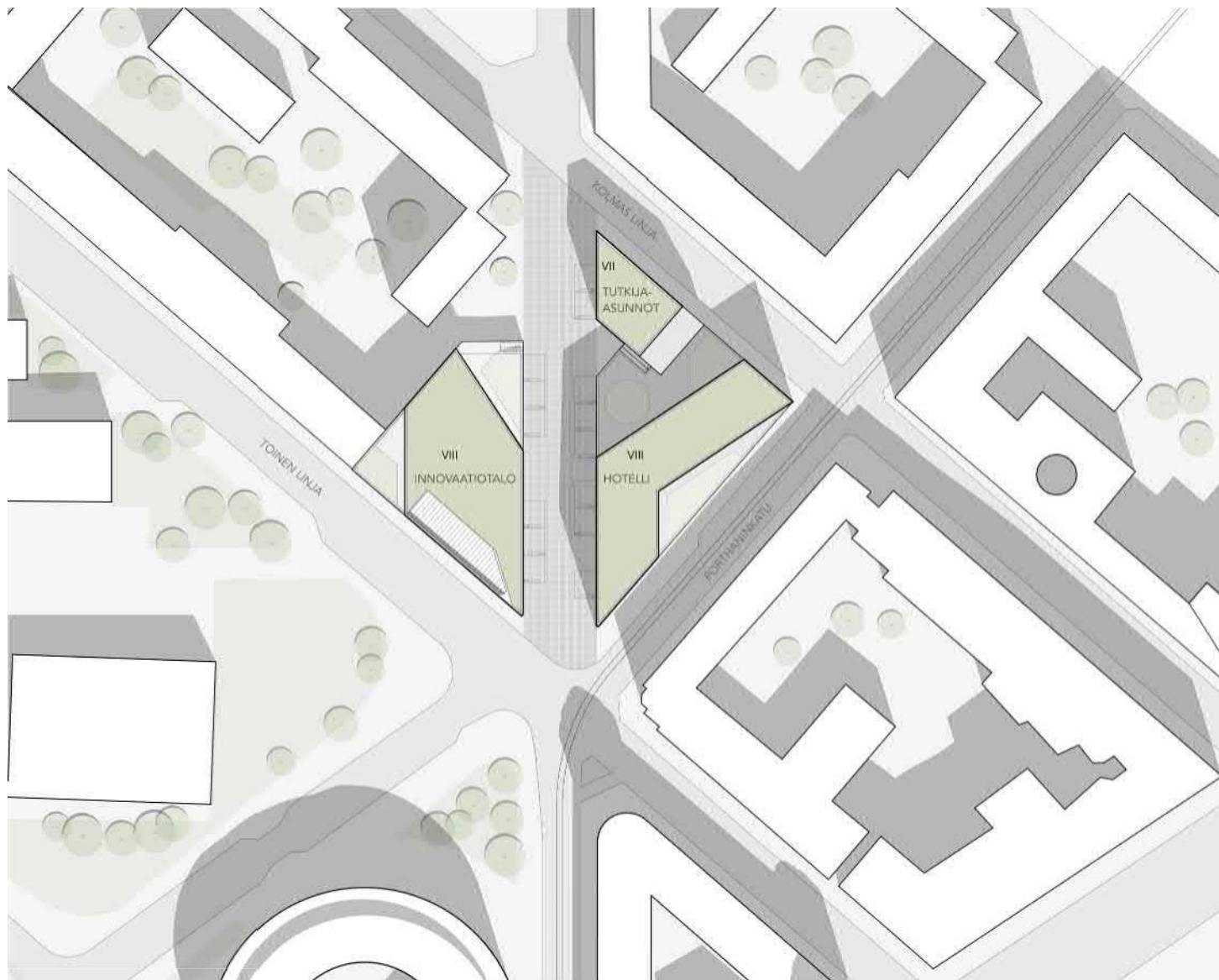
Kivijalka on avattu ja otettu käyttöön joka puolella kiinteistöä ja nousevaa korkomaailmaa. Jalankulkijan mittakaavassa kivijalan ja rakennusten massojen dialogi rakentaa vivahteikasta ja ihmisläheisesti rytmittyä katutilaa. Fuugan lailla toimintojen mukaan moduloiva aukotus kiertää korttelia ja massoja ja luo jaksoittain muuntuvaa julkisivua. Olennaisessa roolissa on luonnollisesti patinoituvat julkisivumateriaalit, rouhea vaalea tiili ja eri tavoin käsitellyt kuparipinnat. Materiaalivalinnat ankkuroivat Lyyran vahvasti ympäristöönsä. Niissä voi myös havaita HYY:n rakennuttamien Vanhan ja Uuden ylioppilastalon sävyjä ja tunnelmia.

Katot ovat viherpintoja. Ne muuttavat vaiheittain toimintojaan siirtäessä kohti maantasoa. Viherpinnat toimivat tutkija-asuntojen pihana, toimistojen virkistysalueena ja palveluiden terasseina. Ne suovat myös vehreitä näkymiä ympäröiville asunnoille ja alueen sisälle. IV-konehuoneet on sijoitettu pääosin kellariin mikä myös osaltaan mahdollistaa ylimpien kerrosten aktivoimisen korttelin ja kalliolaisten käyttöön.

Toiminnallisesti kiinteistö on jaettu metro-, palvelu- ja liiketasojen päällä sijaitsevaan kolmeen massaan, joilla kullakin on oma käyttötarkoituksensa. Toimisto on optimoitu usealle käyttäjäprofiilille räätälöitäväksi monitilaympäristöksi. Toimistorakennuksen yhteydessä on myös koko kiinteistön huolto. Tutkija-asuntojen toiminnallinen ratkaisu mahdollistaa asuntojen yhdistämisen ja elinkaarijoustavuuden. Piha on omassa rauhassaan toisessa kerroksessa ja koko kiinteistön pysäköintipaikat sijaitsevat alakerroksissa.

Hotelli on suunniteltu nuorille aikuisille ja hotelli toimii monipuolisessa synergiassa ympäröivien ravintoloiden ja liiketilojen kanssa. Hotellin alle on myös sijoitettu kaikki kiinteistön fillarit polkupyöräliikkeen läheisyyteen. Kaiken keskellä sykkii sydämenä Kallion oma eloisa kävelykeidas Siltasaarenkatu.

Tom Cederqvist, arkkitehti SAFA



50 m





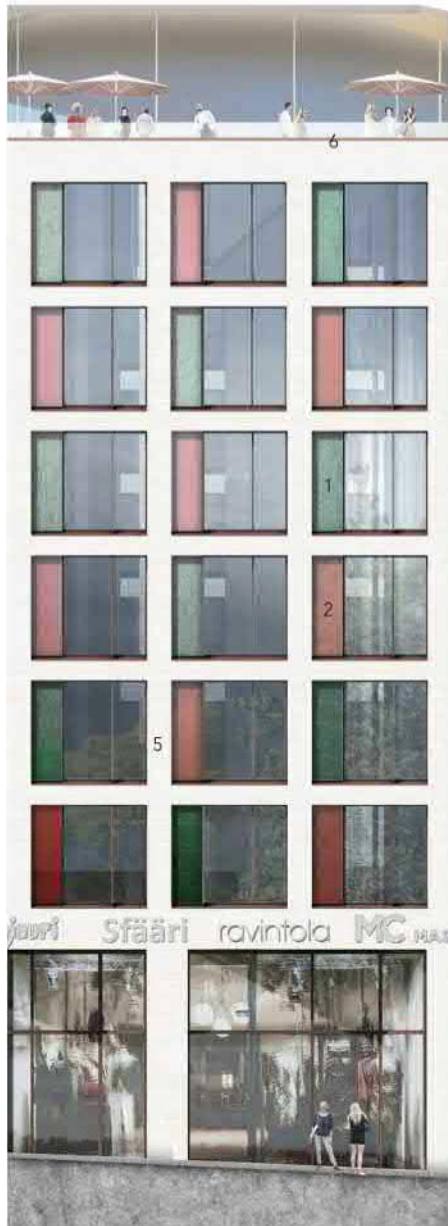
JUKISIVUPERIAATTEET

Lyyrassa on otettu vaikutteita Vanhan ja Uuden ylioppilastalon tunnelmasta ja parvekedetaljiikasta.



Lyyrassa on varioitu ympäristön mittasuhteita, julkisivurytmejä ja materiaaleja. Kokonaisuus on dynaamisessa vuoropuhelussa yhtä aikaa ruutukaavan umpikortteleiden, Ympytälön ja Arenan talon kanssa.





TOIMISTO



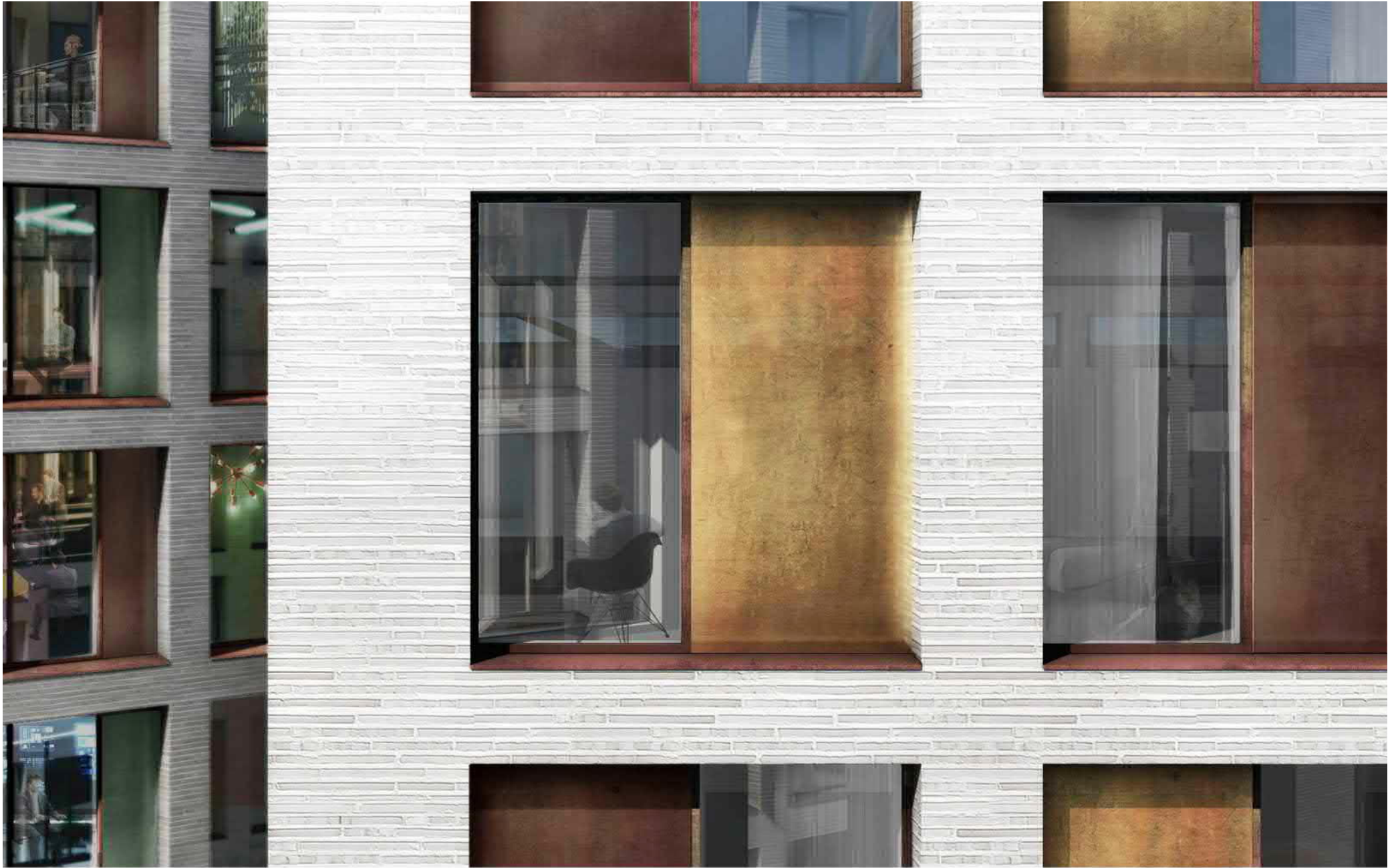
HOTELLI



TUTKIJASUNNOT

- 1 KUPARI PATINOITU VIHREÄ
- 2 KUPARI PATINOITU RUSKEA TUMMA
- 3 KUPARI PATINOITU ROYAL
- 4 KUPARI PATINOITU ROYAL TUMMA
- 5 TIILI, PAIKALLA MUURATTU, PITKÄ - MATALA, VAALEA
- 6 METALLI, TUMMA

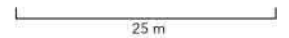




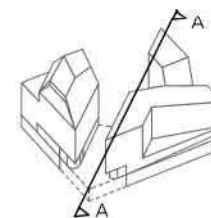




25 m



LEIKKAUS A - A







Kävelykadun sommittelun aksiaalisuus korostaa porttимаista korttelirakennetta ja näkymää Kallion kirkollepäin.



Kävelykadun materiaaleina corten-teräs, harmaantuva puu ja harmaasävyidet luonnonkivet.



LIITTYMINEN KAUPUNKIRAKENTEeseen

Korttelin halkaiseva Siltaasaarekatu on osa 2,5 km pitkää Unioninakselia joka kulkee koko kivikaupungin läpi Tähtitorninmäeltä Kallion kirkolle. Akselilla on monia tärkeitä näköympäristöitä, joilta on näkymiä niin akselille kuin ympäröivään kaupunkiin. Suunnittelualue on yksi akselin jyrkimmistä osuuksista sekä sen ainoa kävelykatuosuus. Uudet rakennukset rajaavat katutilan nykyisten lailla erittäin voimakkaasti. Rakennuksista muodostuu porttiaihe, joka korostaa kävelykadun aksiaalisuutta. Sekä suunnittelualueen pohjois- että eteläreunassa on akselin tärkeät näköympäristöt.

ELÄVÄ KÄVELYKATU

Rakennusten väliin jäävä katuosuus käsitellään osana kaupunkikuvallisesti tärkeää Unioninakselia. Kadun materiaaleiksi valitaan kivikaupungin suosimaa luonnonkivipintaa, joka käsitellään pinnaltaan karheaksi liukkauden estämiseksi. Kävelykadun sommittelussa hyödynnetään ympäristön ja näköympäristöiden aksiaalisuutta ja sitä korostetaan toimintojen ja rakenteiden sijoittelussa. Katu jaetaan pitkittäin kolmeen vyöhykkeeseen ja kävelykadun tasaisemmat terassiosiot sijoitetaan kävelykadun reunoille. Keskelle jää vapaa, jyrkempi tila kävelylle ja pyöräilylle. Kulkijan on mahdollista kulkea pitkittäin kadun keskiosaa tai terassiosioita pitkin. Katupinta päällystetään monisävyisellä luonnonkivellä, joka voi kuviollaan mukailla esim. sisäänkäyntien sijoittelua ja toimia siten kulkua ohjaavana elementtinä. Sävyerot voivat olla hienovaraiset ja erottua tarkemmin rakennuksen ylemmistä kerroksista.



Terassit sijoittuvat julkisivujen eteen liiketilojen kohdalle. Keskelle jää esteetön ja sujuva kulkuväylä käveilylle ja pyöräilylle.



Terassit soveltuvat oleskeluun ja erilaisiin tapahtumiin. Integroitu valaistus ja materiaalit tuovat yksinkertaiseen sommitelmaan mielenkiintoista ilmettä.

KEVYTRAKENTEISET TERASSIT

Rinteeseen sovitettujen terassien suunnittelussa otetaan huomioon osaksi aukiopintaa muodoltaan ja materiaaleiltaan. Niille sijoitetaan ravintoloiden terassitoimintoja sekä pienimuotoista tapahtumatoimintaa ja julkisia oleskelupaikkoja.

Terassit rakennetaan helposti siirrettäviksi ja purettaviksi. Terassien ulkokehä ja arinarunko tehdään corten-teräksestä ja varustetaan nostolenkein. Päälipinnaksi asemoidaan helposti nostettavia kivilaattoja. Terassien sähköistys hoidetaan julkisivuun asennettavien kytkentärasioiden kautta. Ratkaisut mahdollistavat alla olevien rakenteiden, mm. vesieristeen, uusimisen nopealla aikataululla.

Terassit porrastuvat seuraavaan portaiden tai matalan istumatasen kautta. Esteetön pääsy tapahtuu terassille yläkautta. Valaistus integroidaan terassin pystypintoihin. Niiden sähkövalaistusta ja tapahtumia varten vedetään rakennuksesta.

Osa terasseista varustetaan julkisen tilan kalusteilla ja ne tarjoavat julkisen levähdys- ja oleskelupaikan rinteesessä.



Kävelykadun valaisimet kiinnitetään rakennusten julkisivuihin. Näin vältetään valaisinkalusteiden sijoittamisesta kävelykadulle. Katutila pyritään pitämään selkeänä ja avoimena. Julkisivuihin kiinnitettävät valaisimet ovat varrellisia asymmetrisiä valaisimia ja niiden valo pyritään ohjaamaan kävelykadun keskiosaan. Myös rakennusten sisäänkäyntejä voidaan korostaa. Valaisinten kiinnityskorkeus on 8-10 metriä. Valaistuksen väriämpötilana käytetään kirkasta valkoista 4000K, jotta valaistus liittyy jouhevasti ympäröivään kaupunkivalaistukseen. Kadun erikoisvalaistus toteutetaan myös julkisivukiinnityksellä. Valaistuksen jatkosuunnittelussa yhteensovitetaan kulku- ja erikoisvalaistus.

Kävelykadun yksinkertainen sommitelma saa kerroksellisuutta päivänvalosta ja keinovalosta valotaiteen keinoin. Katupintaan pyritään heijastamaan valokuvio päivällä julkisivuun integroitavien heijastavien pintojen kautta. Yöllä pitkittäinen valoaihe heijastetaan pintaan kuviovalonheittimillä. Päivänvalon heijastaminen kävelykadun pintaan luo miellyttävää mikroilmastoa ja sallii suotuisena hetkenä auringonpaisteen myös kadun varjoisalle puolelle. Yöaikaan puolestaan valotaide-teos antaa kävelykadulle täysin uniikin ilmeen, joka on nähtävissä Unioninakselia pitkin. Valokuvion heijastamiseen käytetään julkisivuun kiinnitettäviä gobo-heittäimiä. Valon värissä voidaan leikitellä valkoisen ja RGB:n eri sävyillä. Valaistus ohjelmoidaan ja säädetään kävelykadun muun valaistuksen kanssa.



Esimerkkejä pintaan heijastettavista kuviovaloista

Heijastuksia ja "kuunsilta".

VIHERYMPÄRISTÖ

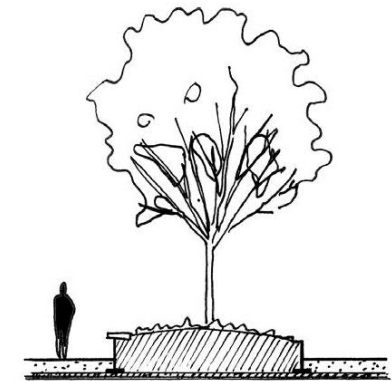


Korotetuilla istutusaltailla saadaan kansiphoista vehreitä ympäristöjä.



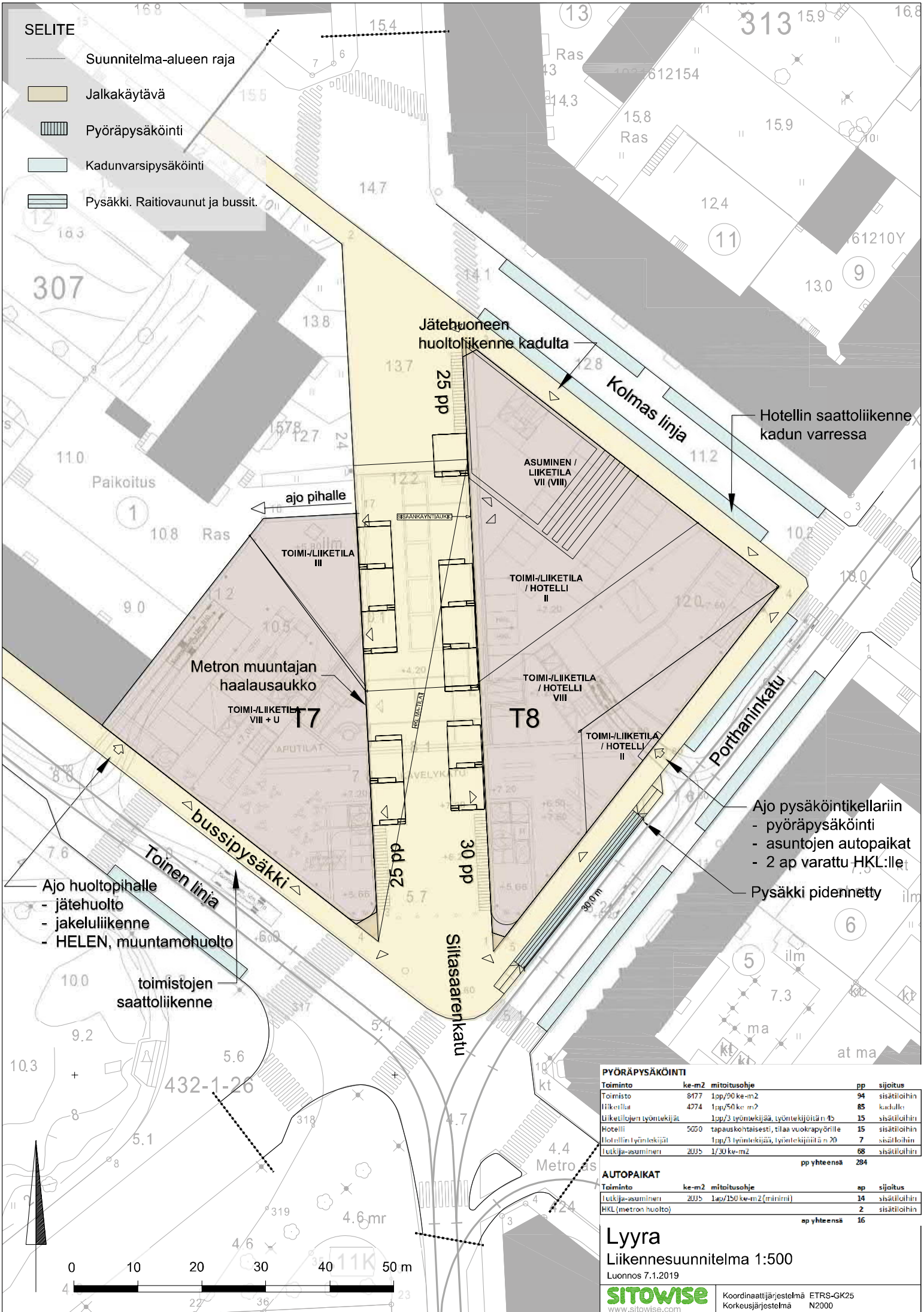
Esimerkkejä ekstensiivisistä viherkatoista, joilla erityyppisiä maksaruohomattoja, sekä erilaisista kansiphojen ratkaisuista.

Korttelin viherympäristö keskittyy kävelykadun tason yläpuolelle korttelin kansiphoille sekä katoille. Puolijulkiset ja julkiset korttelipihoille ja terasseille on kulku kävelykadun kautta sekä rakennusten läpi. Suuriin, korotettuihin istutus-
altaisiin ja -ruukkuihin istutetaan kukkivia pikkupuuta ja hyötykasveja. Altaiden materiaalit pidetään kevyinä, kasvu-alustat kevennetään ja eristetään routasuojalla. Pihojen oleskelu-
alueet päällystetään puuterassilla ja kulkuväylät kivetään tai asfaltoidaan. Viherpinnat kansipihalla ovat maksaruohomattoja ja maanpeitekasveja. Rakennusten katoille asennetaan
helppohoitaiset maksaruohomatot, jotka vähentävät kaduille valuvaa hulevettä, viilentävät rakennuksia ja tuovat ympäristöön vihreyttä. Maksaruohomattojen lajisto voi vaihdella, jolloin kattomuodot saadaan paremmin esiin ja lisätään lajiston monimuotoisuutta.



SELITE

- Suunnitelma-alueen raja
- Jalkakäytävä
- Pyöräpysäköinti
- Kadunvarsipysäköinti
- Pysäkki. Raitiovaunut ja bussit.



Jätehuoneen huoltoliikenne kadulta

Kolmas linja

Hotellin saattoliikenne kadun varressa

ajo pihalle

Metron muuntajan haalausaukko

Toinen linja

- Ajo huoltopihalle
- jätehuolto
- jakeliikenne
- HELEN, muuntamohuolto

toimistojen saattoliikenne

Siltasarencatu

Porthaninkatu

- Ajo pysäköintikellariin
- pyöräpysäköinti
- asuntojen autopaikat
- 2 ap varattu HKL:lle

Pysäkki pidennetty

PYÖRÄPYSÄKÖINTI

Toiminto	ke-m2	mitoitushje	pp	sijoitus
Toimisto	8477	1pp/90 ke-m2	94	sisätiloihin
Liiketilat	4274	1pp/50 ke-m2	85	kadulle
Liiketilojen työntekijät	1pp/3 työntekijää, työntekijöitä n.15		15	sisätiloihin
Hotelli	5050	tapauskohtaisesti, tilaa vuokrapyörille	15	sisätiloihin
Hotellin työntekijät	1pp/3 työntekijää, työntekijöitä n.20		7	sisätiloihin
Tuukija-asuminen	2005	1/30 ke-m2	68	sisätiloihin
			pp yhteensä	284

AUTOPAIKAT

Toiminto	ke-m2	mitoitushje	ap	sijoitus
Tuukija-asuminen	2005	1ap/150 ke-m2 (minimi)	14	sisätiloihin
HKL (metron huolto)			2	sisätiloihin
			ap yhteensä	16

Lyyra
Liikennesuunnitelma 1:500
Luonnos 7.1.2019

SITOWISE
www.sitowise.com

Koordinaattijärjestelmä ETRS-GK25
Korkeusjärjestelmä N2000