

## LAAJUUSTIEDOT

Alustavien suunnitelmien mukainen ro k-m<sup>2</sup>

**Maantason yläpuoliset tilat**  
n. 2186 ro k-m<sup>2</sup>

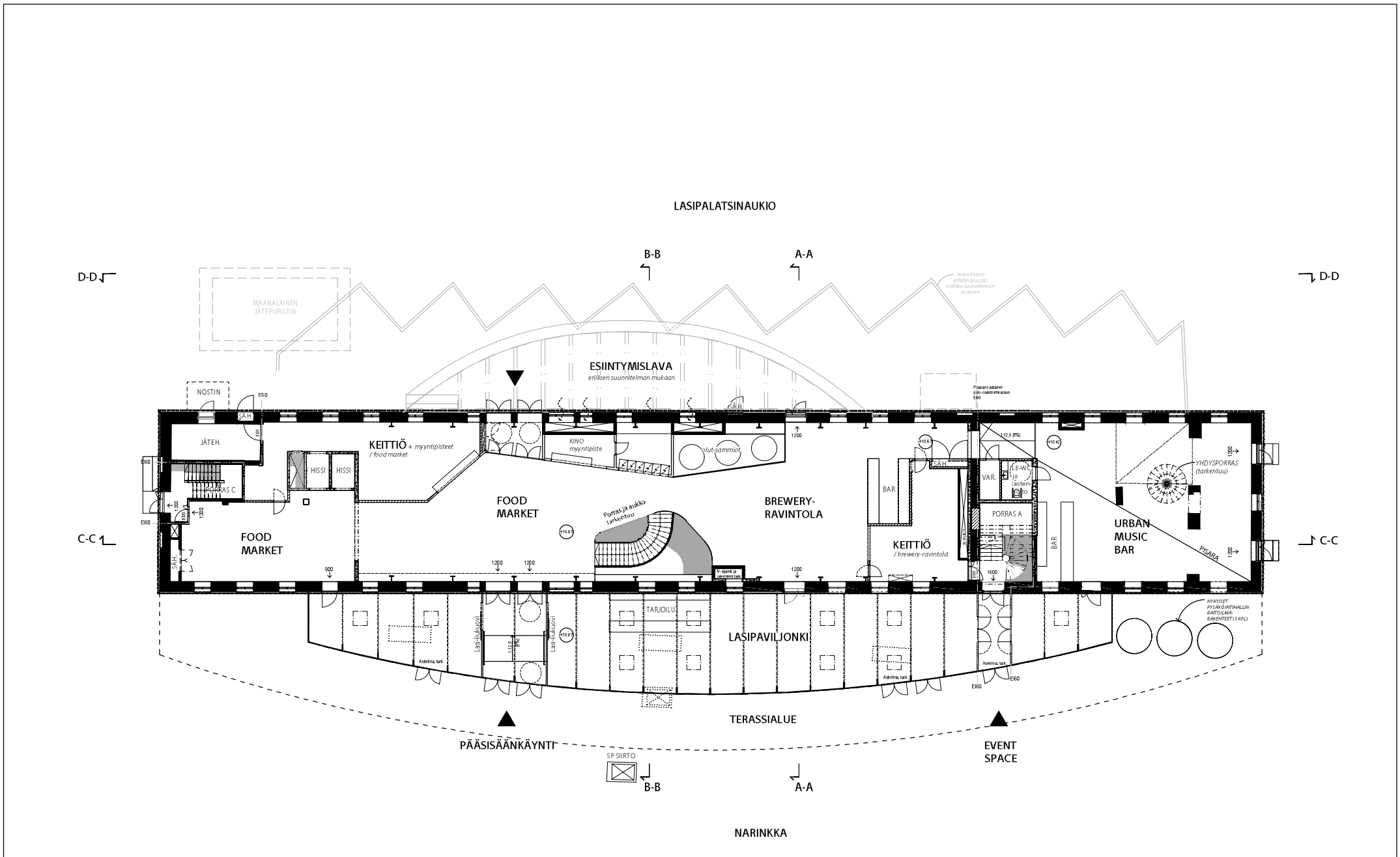
**Maanalaiset tilat**  
n. 1097 ro k-m<sup>2</sup> (josta n. 523 ro k-m<sup>2</sup> sijoittuu  
Lasiपालätšinaukion alapuoliseen alueelle)

**Yhteensä** **3283 ro k-m<sup>2</sup>**

Rakennus-oikeus asemakaavan mukaan:  
RO 2170 k-m<sup>2</sup>

Rakennus-oikeudelliseen kerrosalaan ei ole laskettu  
MRL 115 §:ssä määriteltyjä vähennyksiä ulkoseinän  
paksuudesta ja teknisistä tiloista. Lisäksi on  
huomioitu vähennykset sosiaalitiilojen ja alle  
1600mm korkeiden tilojen osalta.

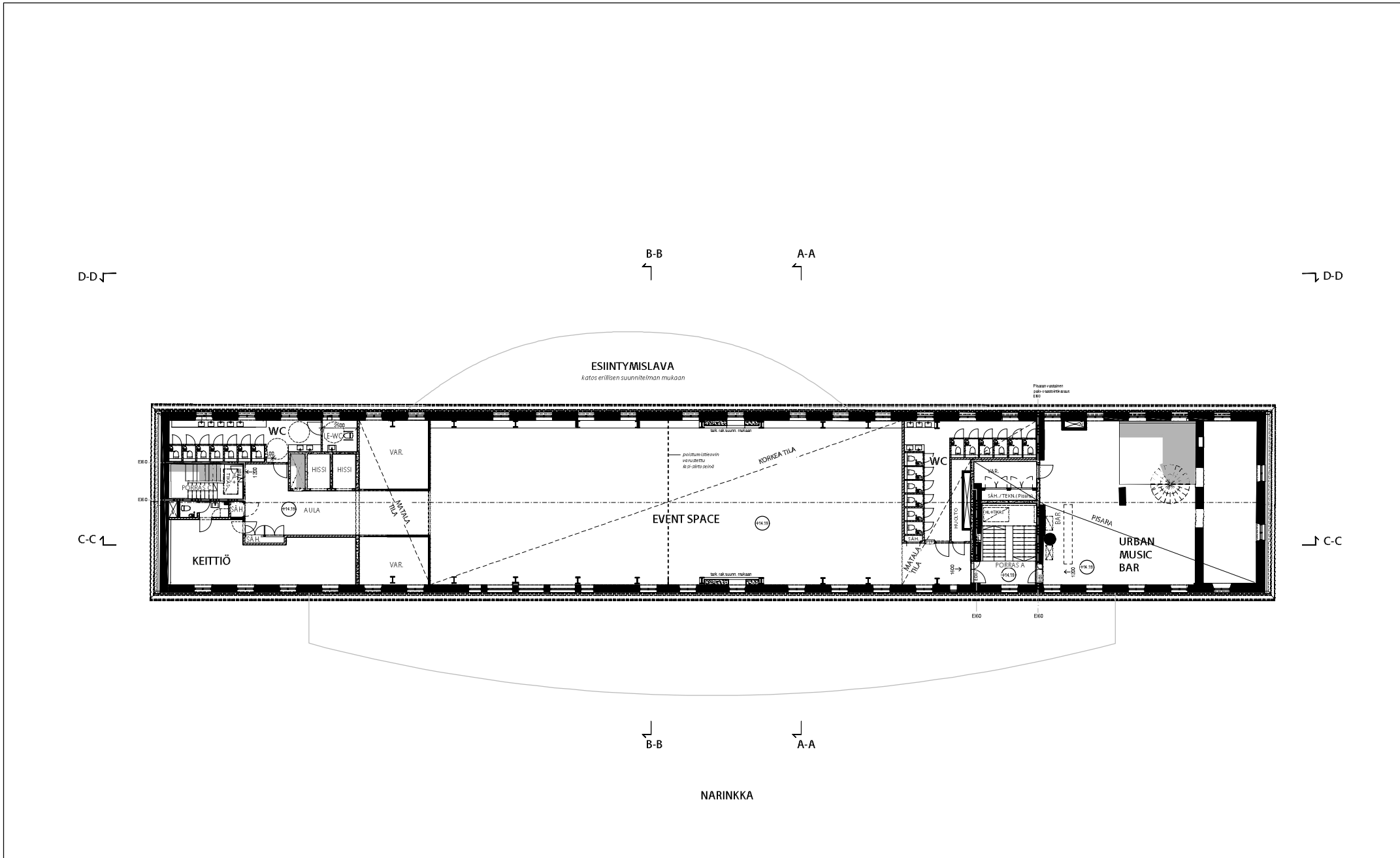
\* Laajuustiedot tarkentuvat suunnittelun edetessä.



1.KERROS

**SARC**  
ARCHITECTS

KINO HELSINKI  
ALUSTAVA  
1.KERROS 1:250 (A3)  
HELSINKI 27.11.2020



2.KERROS

**SARC**  
ARCHITECTS

KINO HELSINKI  
ALUSTAVA  
2.KERROS 1:250 (A3)  
HELSINKI 27.11.2020

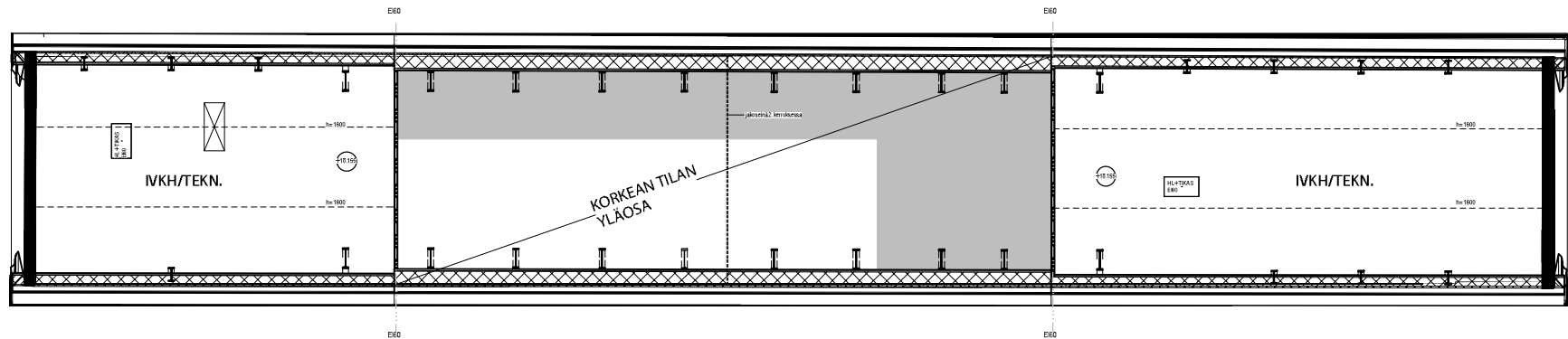
D-D ↙

B-B  
↙

A-A  
↙

↘ D-D

C-C ↙



↘ C-C

↙ B-B

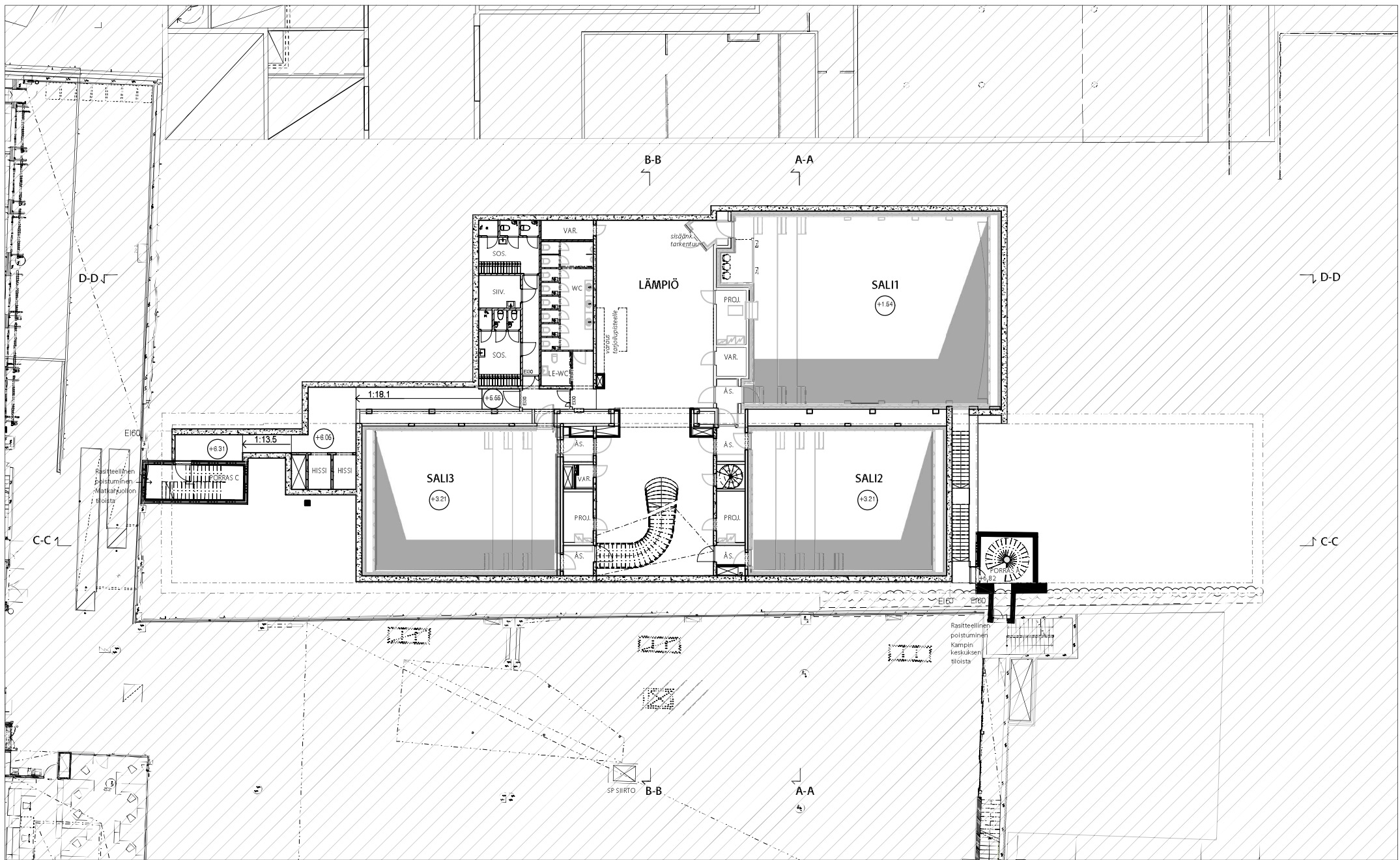
↙ A-A

NARINKKA

3.KERROS/ULLAKKO

**SARC**  
ARCHITECTS

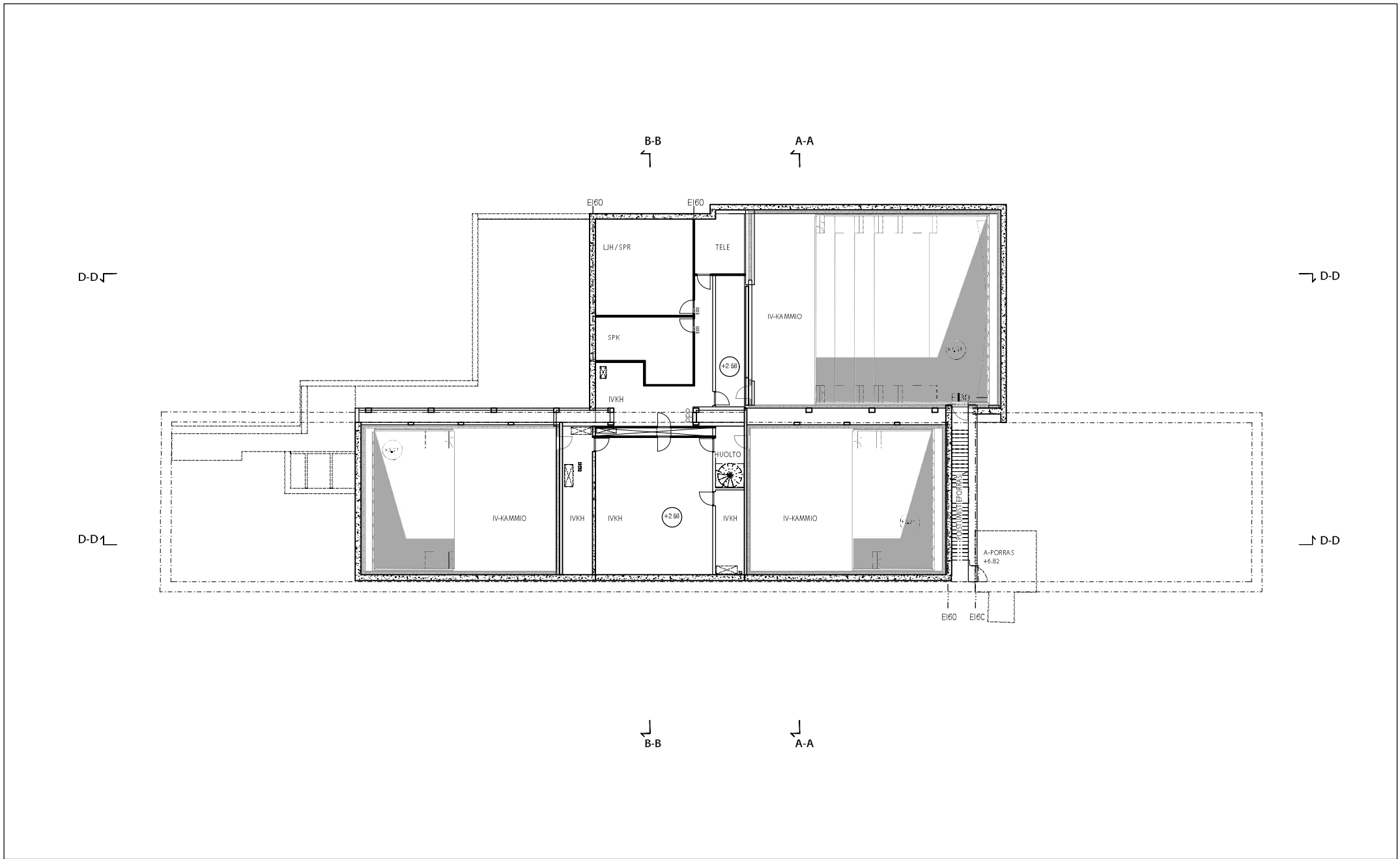
KINO HELSINKI  
ALUSTAVA  
3.KERROS 1:250 (A3)  
HELSINKI 27.11.2020

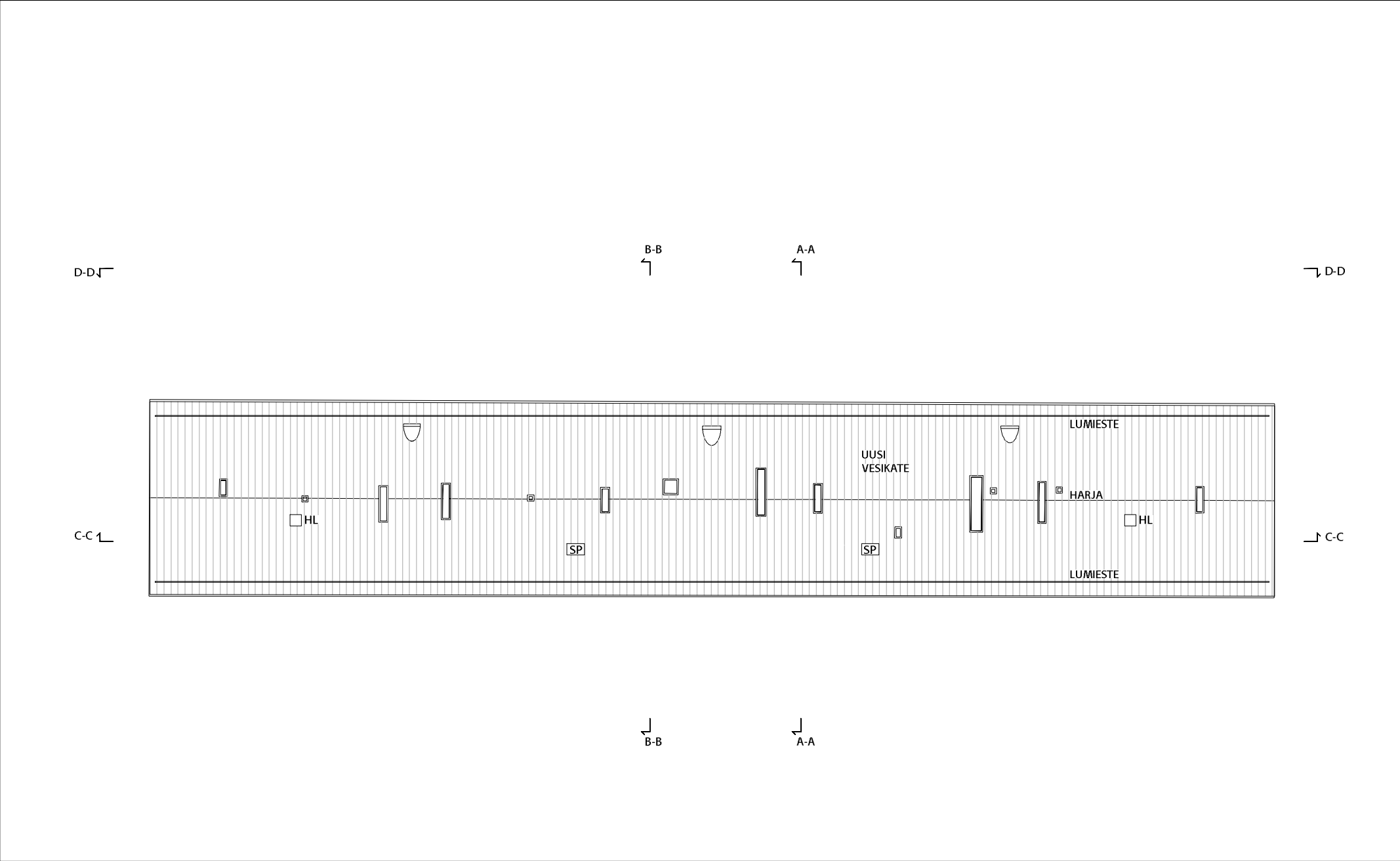


K1.KERROS

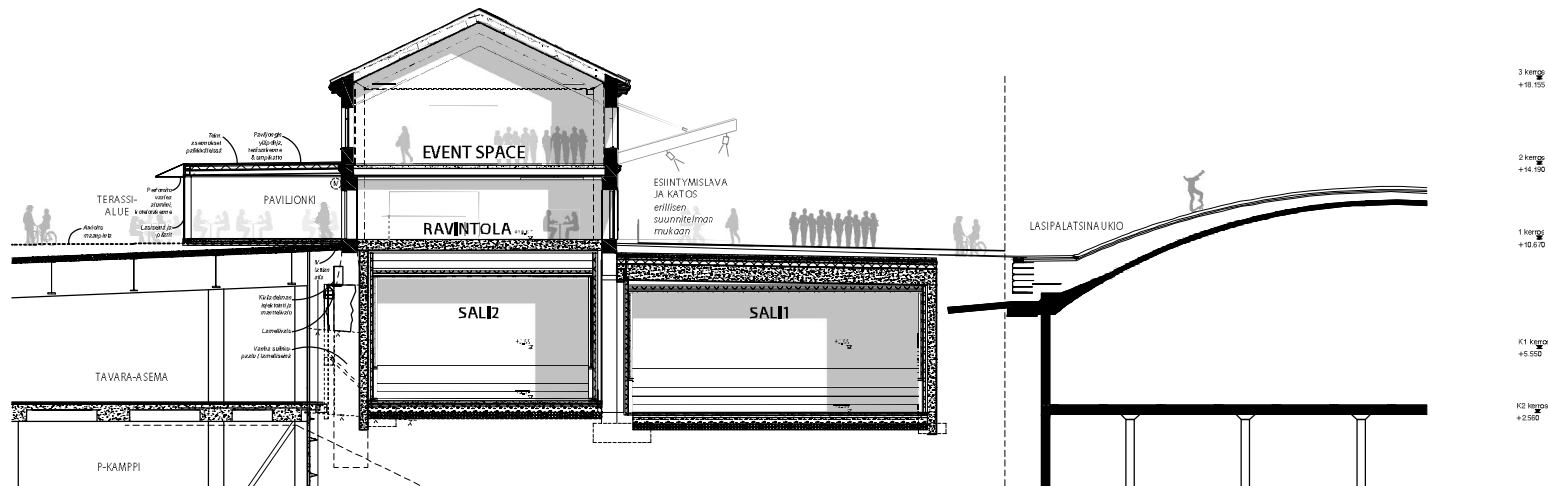
**SARC**  
ARCHITECTS

KINO HELSINKI  
ALUSTAVA  
K1.KERROS 1:250 (A3)  
HELSINKI 27.11.2020

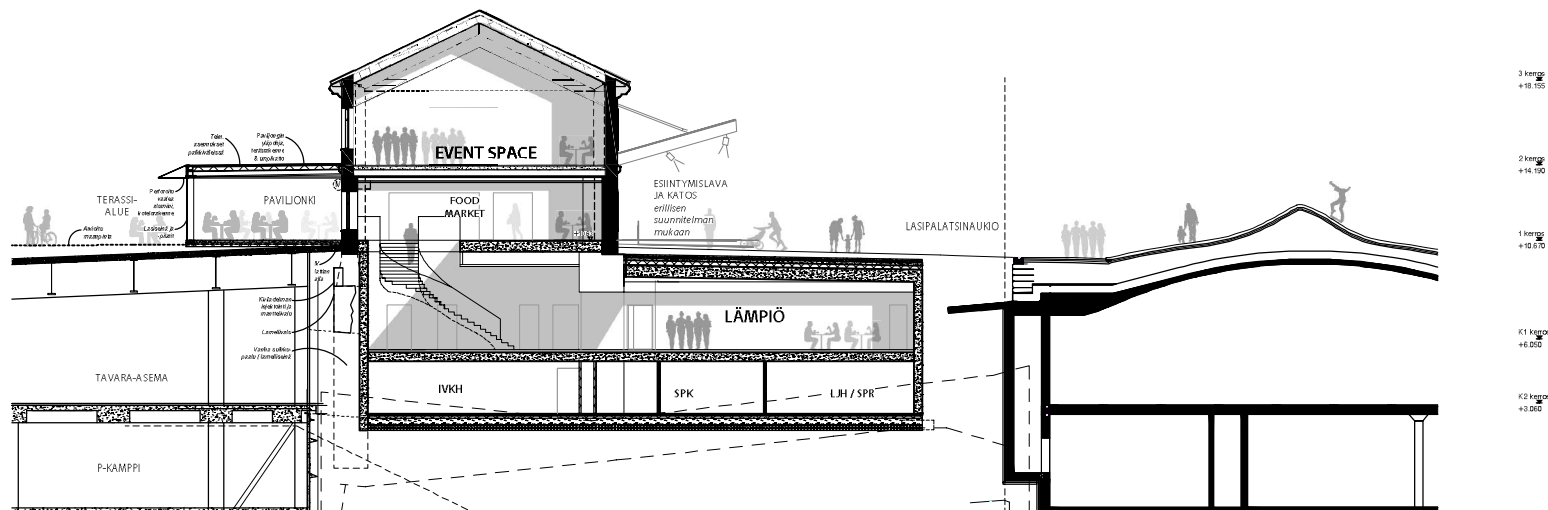




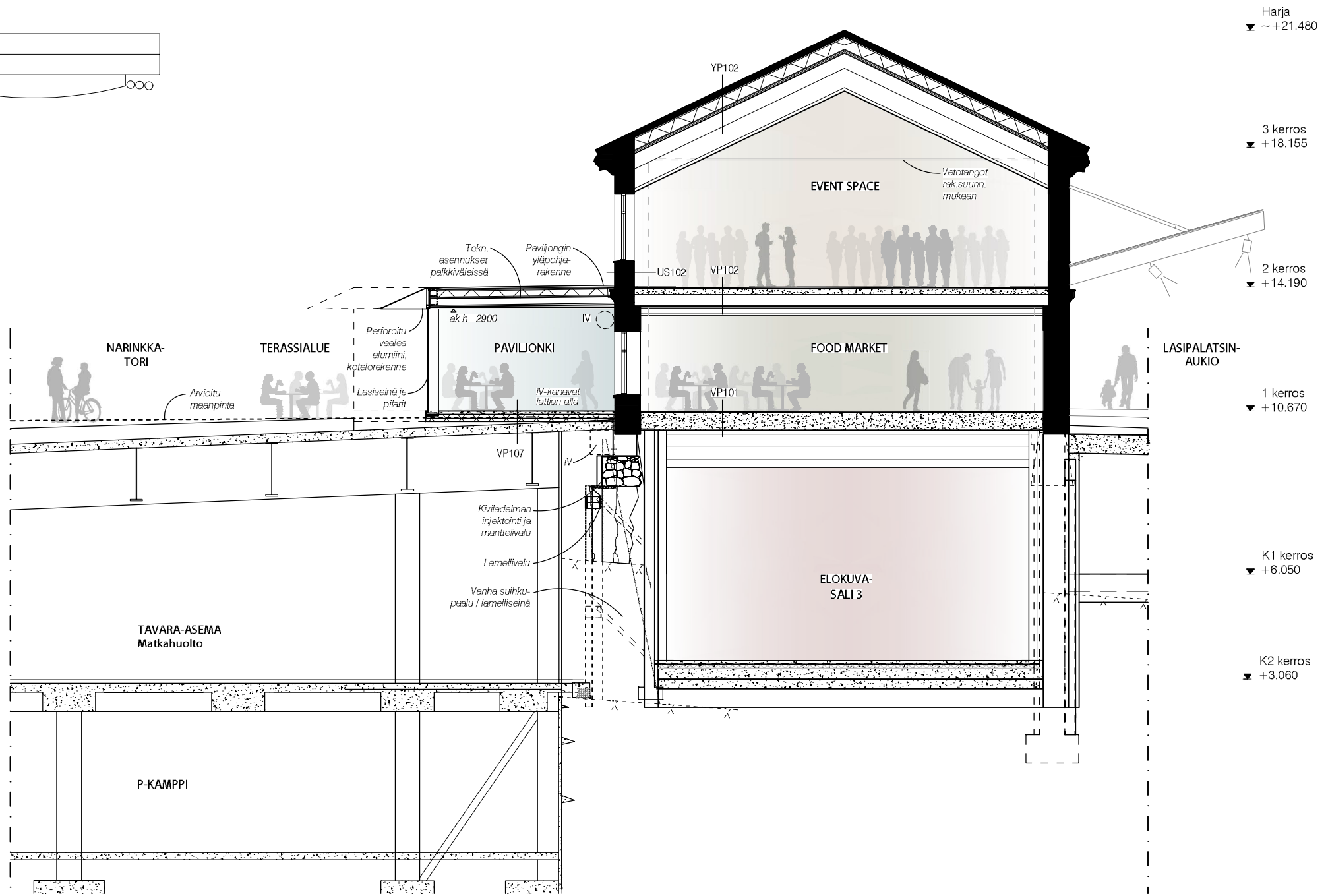
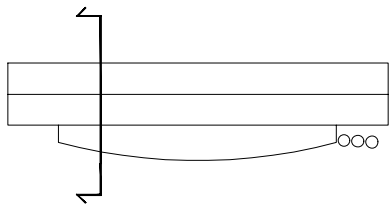
LEIKKAUS A-A



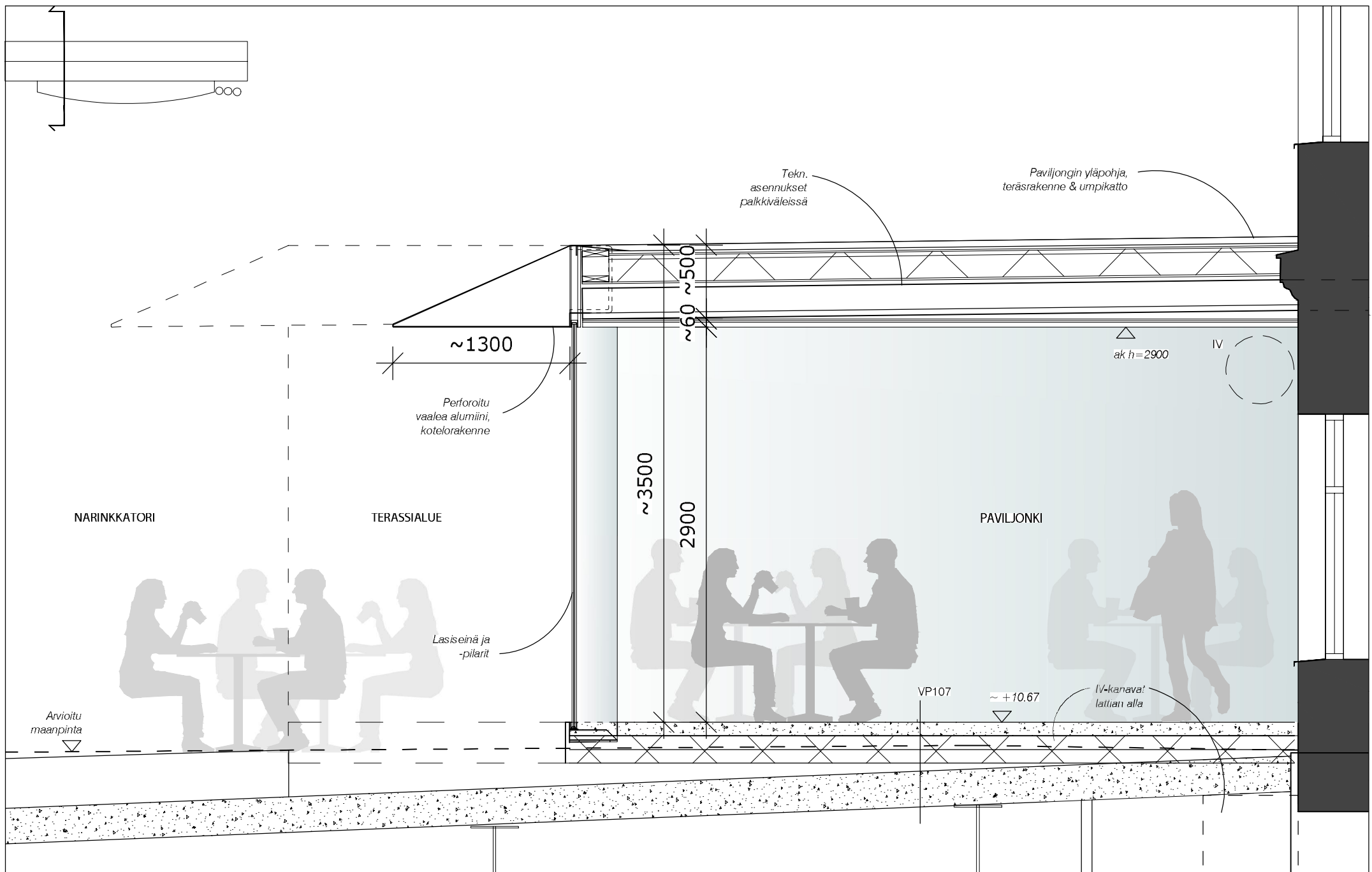
LEIKKAUS B-B

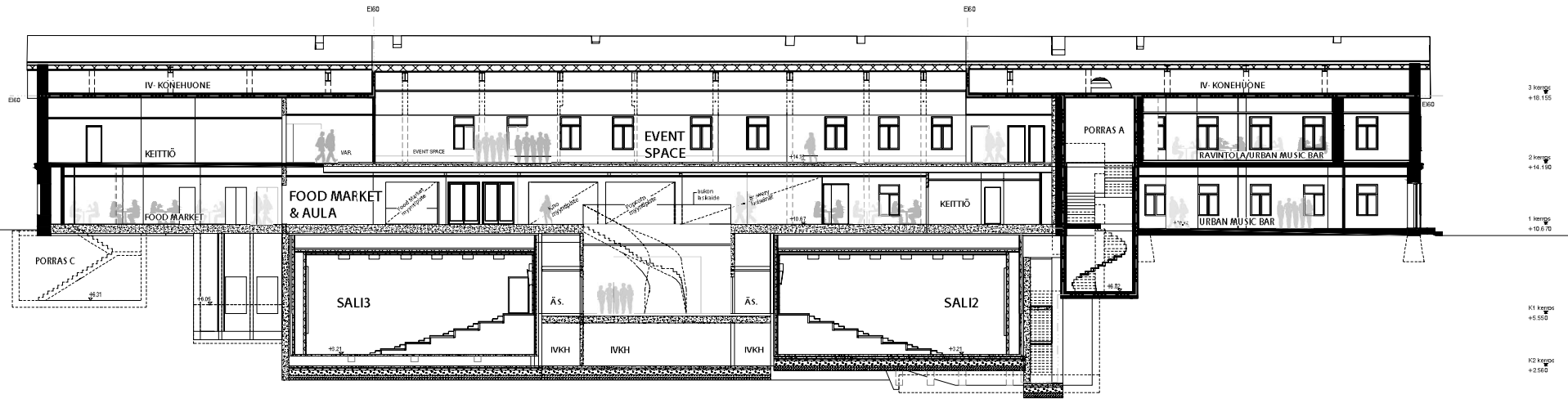




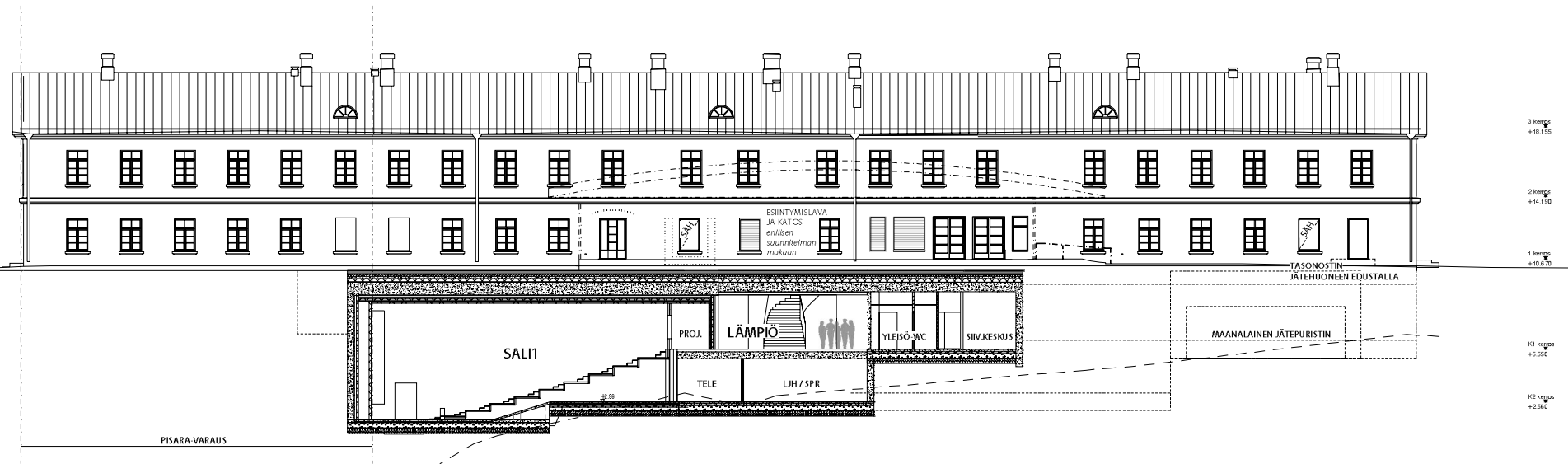


PERIAATELEIKKAUS 3-3





LEIKKAUS C-C



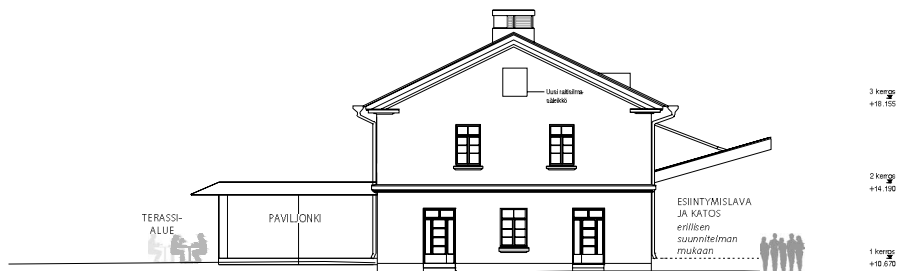
LEIKKAUS D-D JA  
JULKISIVU KAAKKOON



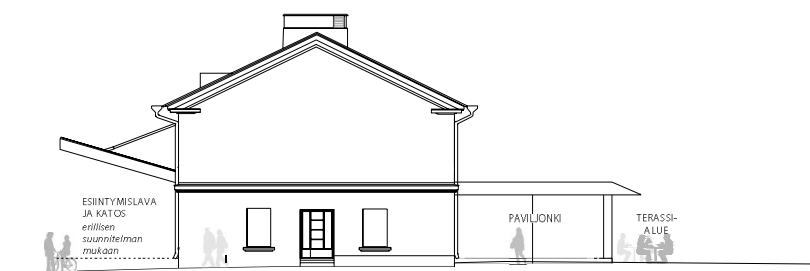
JULKISIVU LUOTEeseen

**SARC**  
ARCHITECTS

KINO HELSINKI  
ALUSTAVA  
JULKISIVU LUOTEeseen 1:250 (A3)  
HELSINKI 27.11.2020



JULKISIVU LOUNAASEEN



JULKISIVU KOILLISEEN

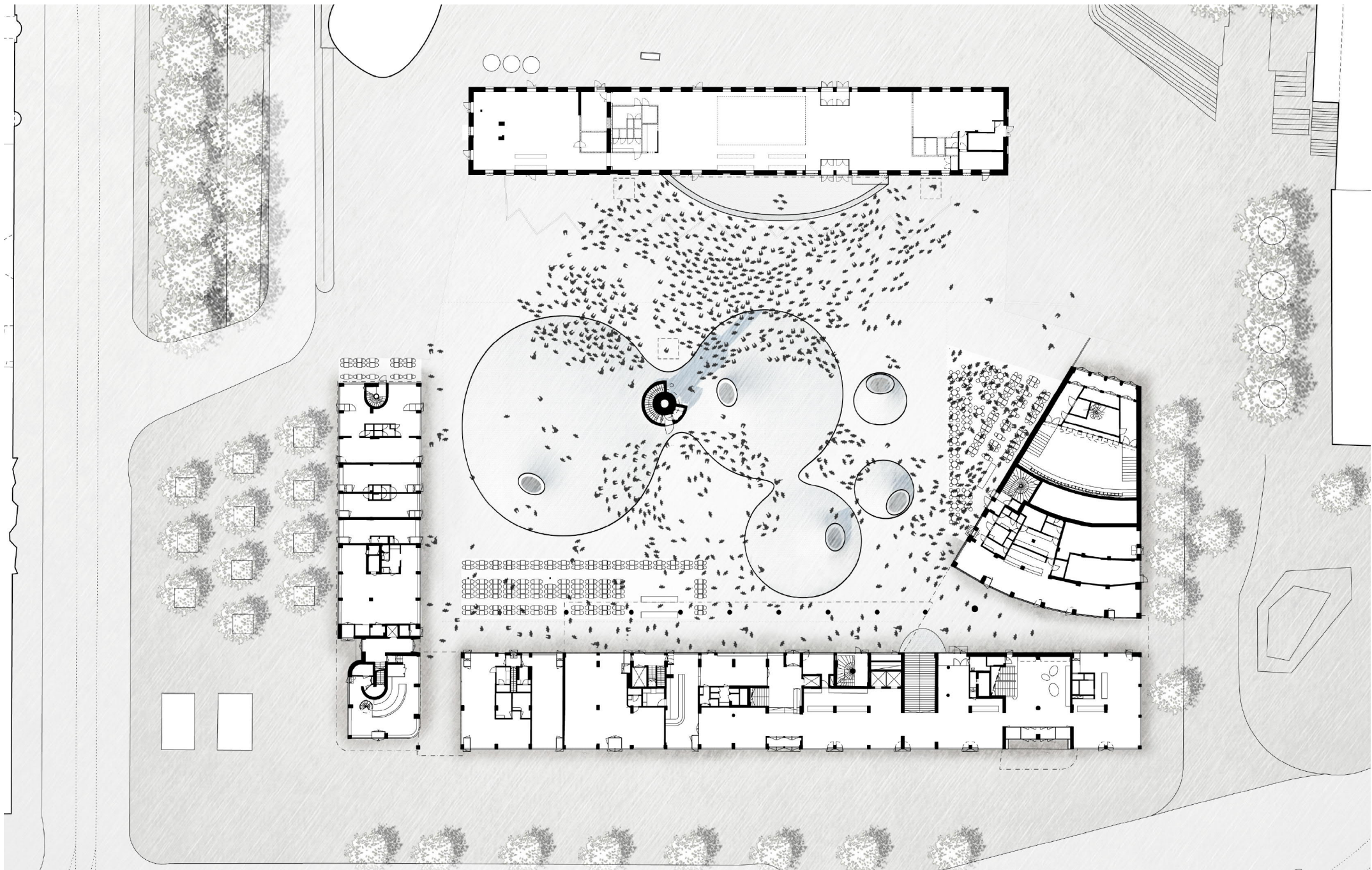
Lasipalatsinaukion estradi,  
alustavat luonnokset

22.10.2020

JKMM Arkkitehdit  
Lapinrinne 3  
00100 Helsinki

[www.jkmm.fi](http://www.jkmm.fi)





Aukiopirustus 1:500

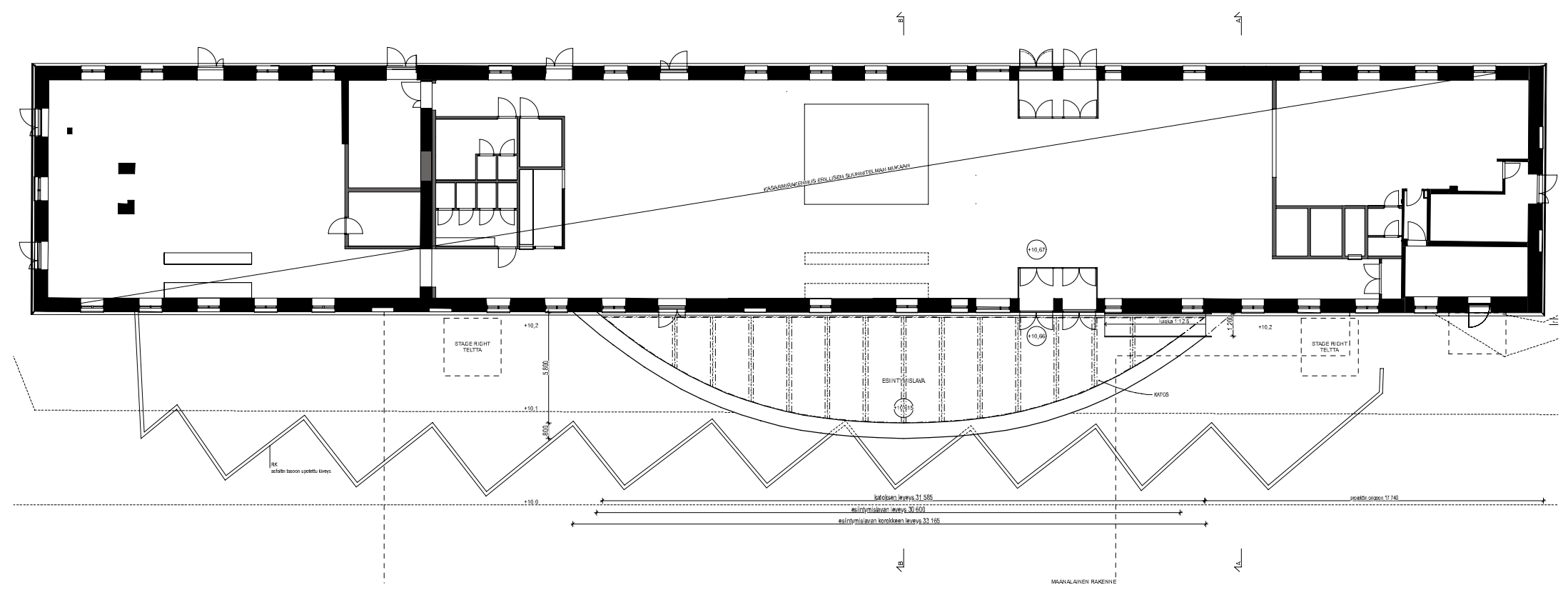
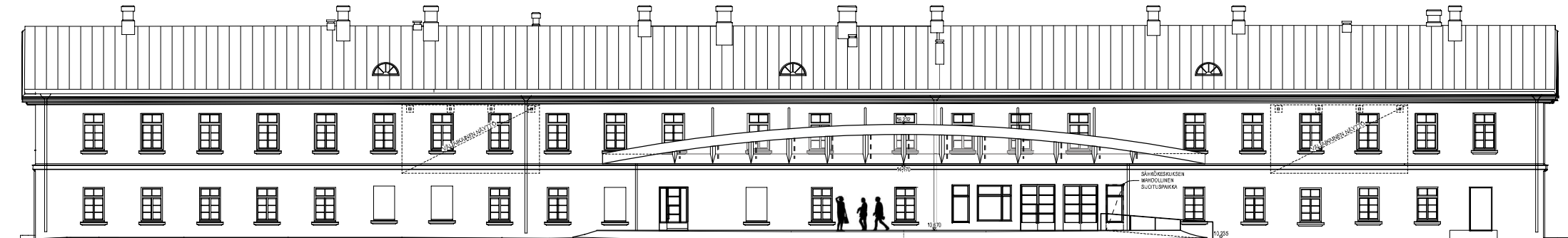
Lasipalatsinaukion estradi  
Alustavat luonnokset  
2/10

22.10.2020

JKMM Arkkitehdit  
Lapinrinne 3  
00100 Helsinki

[www.jkmm.fi](http://www.jkmm.fi)





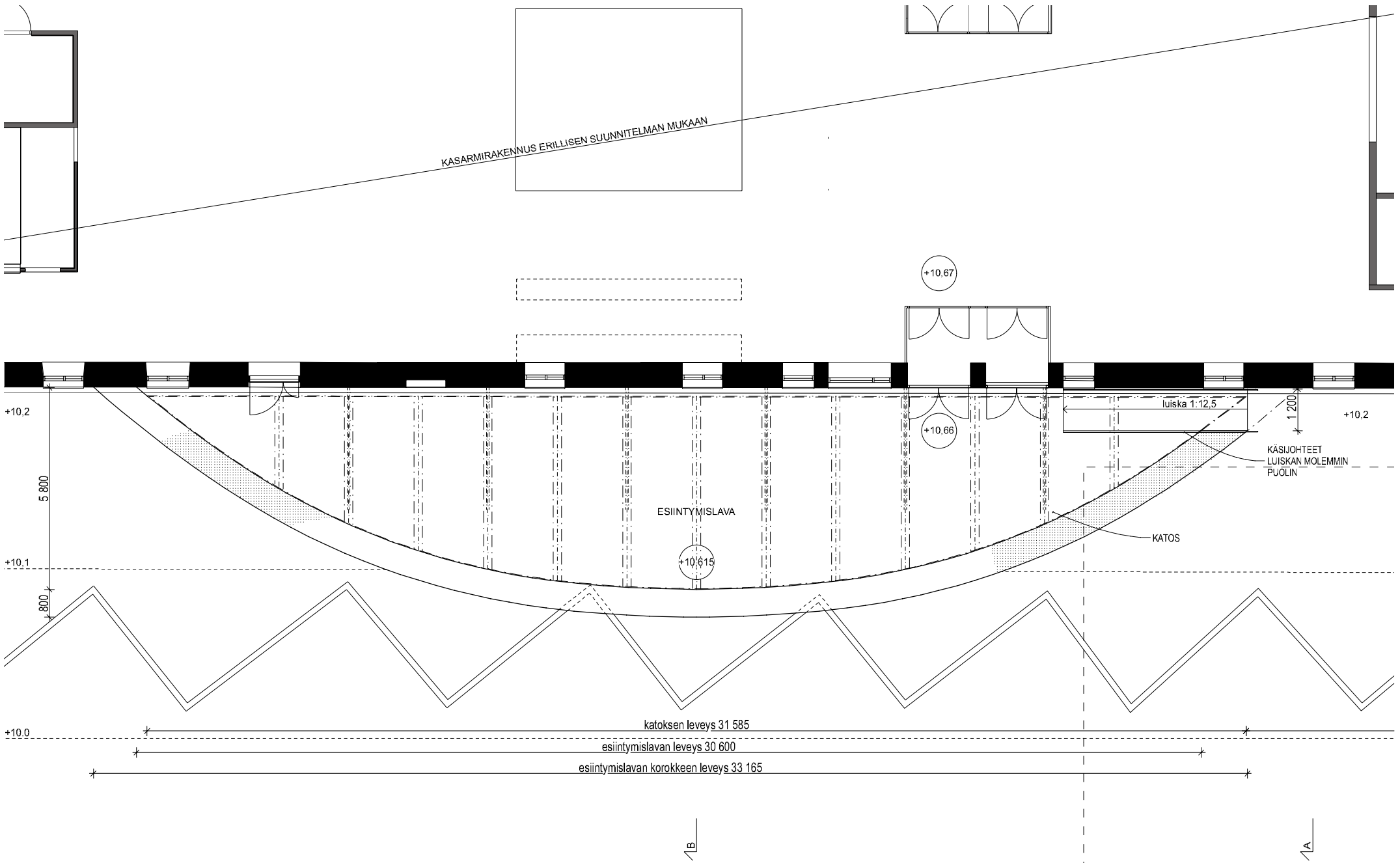
Julkisivu ja pohjapiirustus 1:200

Lasipalatsinaukion estradi  
 Alustavat luonnokset  
 3/10  
 22.10.2020

JKMM Arkkitehdit  
 Lapinrinne 3  
 00100 Helsinki  
 www.jkmm.fi







MAANALAINEN RAKENNE

Lasipalatsinaukion estradi  
Alustavat luonnokset  
4/10  
22.10.2020

JKMM Arkkitehdit  
Lapinrinne 3  
00100 Helsinki  
www.jkmm.fi



34,310

20,700

TONTIN RAJA

KATOKSEN RIPUSTUS  
VETOTANGOILLA, KANNATUS  
KASARMIN RAKENTEISTA

LASIKATE  
TERÄSRAKENNE

VALAISINRIPUSTUKSET

VARAUS TAUSTAKANKAAN  
RIPUSTUKSELLE

14,190 2. KERROS

10,670 1. KERROS

TERÄSRAK-  
TEINEN  
TILAVARUUS

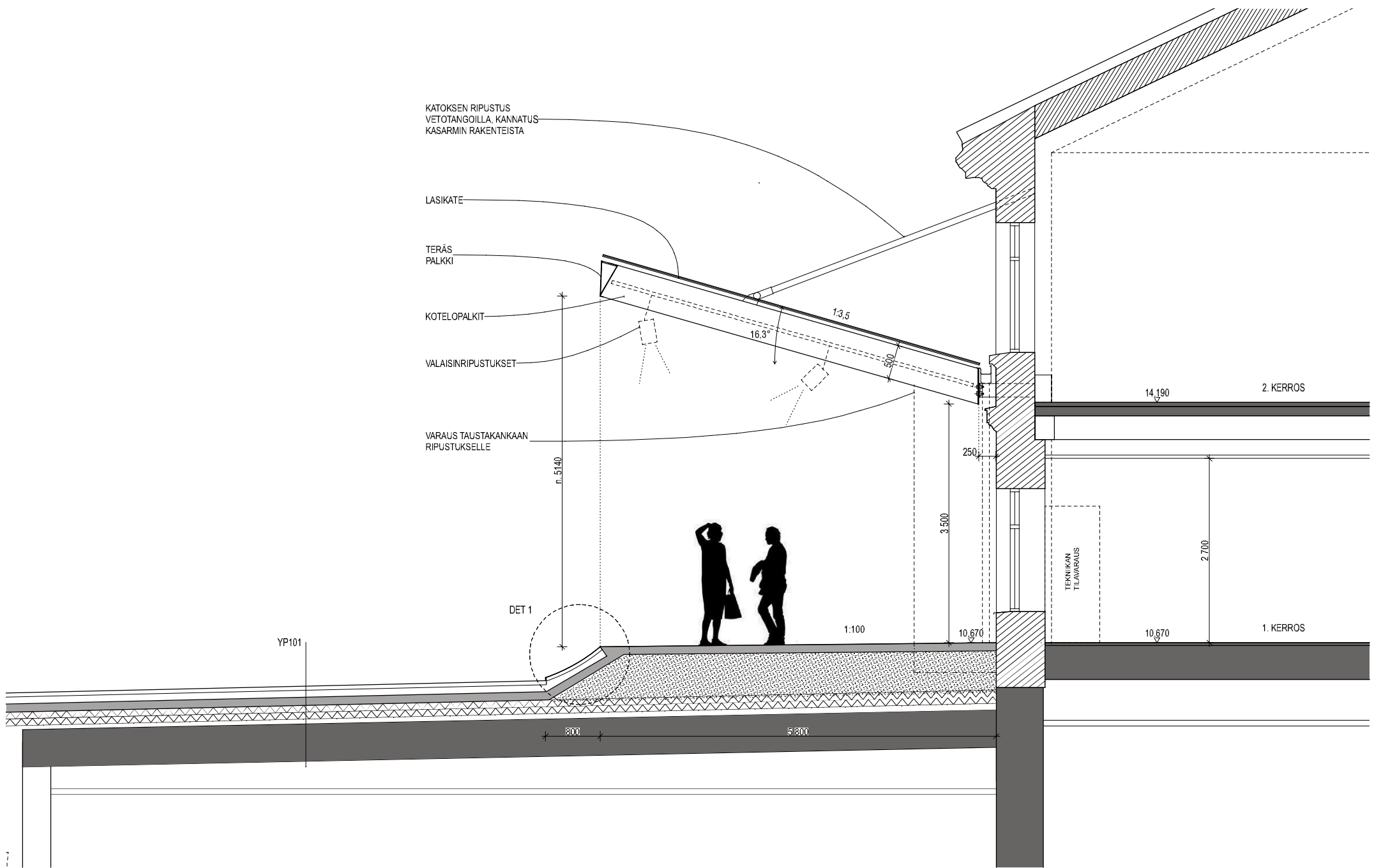
500  
800  
luiska  
1 200  
lavan syvyys 5 800

# Leikkaus A-A 1:100

Lasipalatsin aukion estradi  
Alustavat luonnokset  
5/10  
22.10.2020

JKMM Arkkitehdit  
Lapinrinne 3  
00100 Helsinki  
www.jkmm.fi



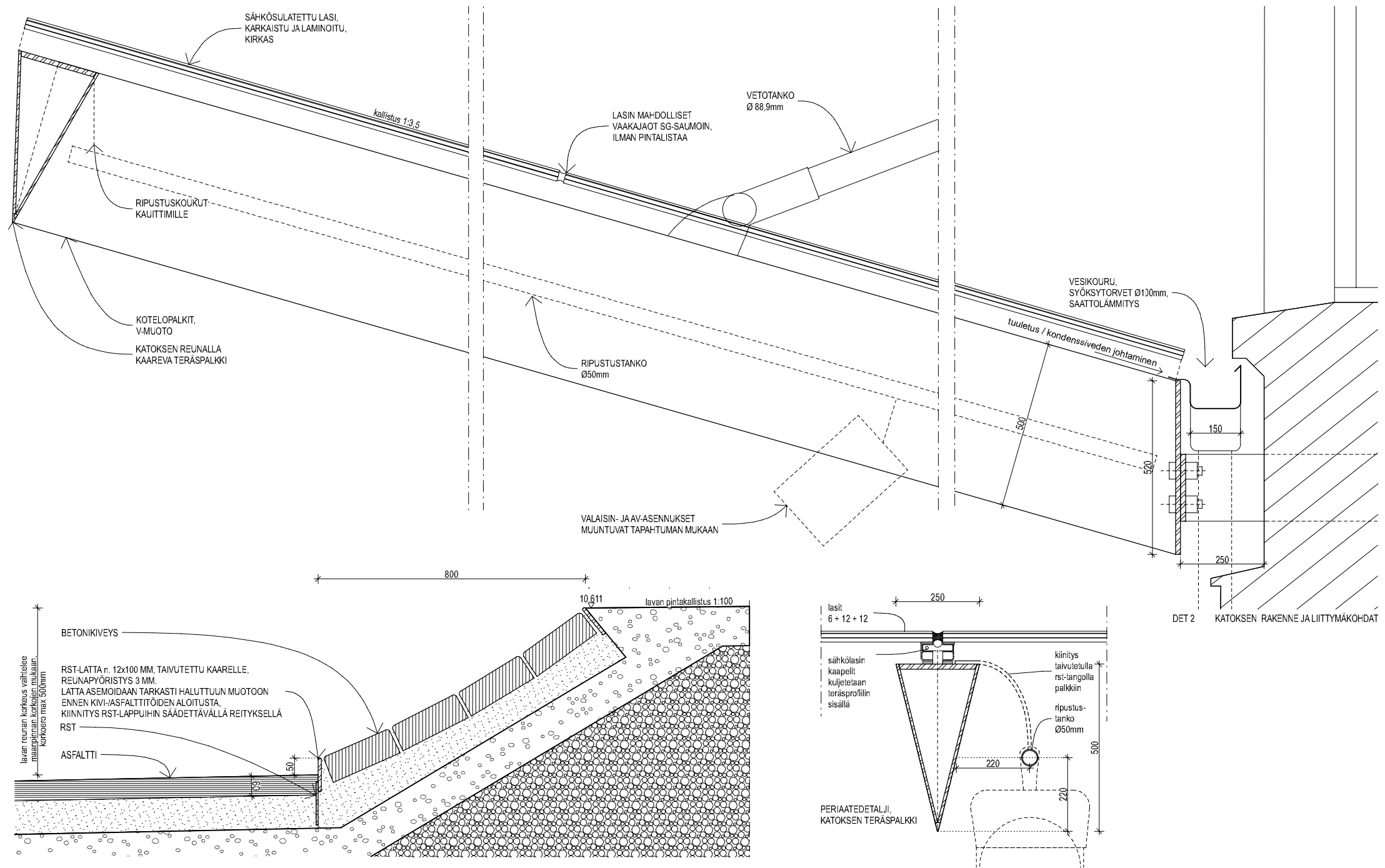


Leikkaus B-B 1:50

Lasipalatsin aukion estradi  
 Alustavat luonnokset  
 6/10  
 22.10.2020

JKMM Arkkitehdit  
 Lapinrinne 3  
 00100 Helsinki  
 www.jkmm.fi





DET 1 LAVAN REUNADETALJI

Detaljit 1:10

Lasipalatsin aukion estradi  
Alustavat luonnokset  
7/10

22.10.2020

JKMM Arkkitehdit  
Lapinrinne 3  
00100 Helsinki

www.jkmm.fi



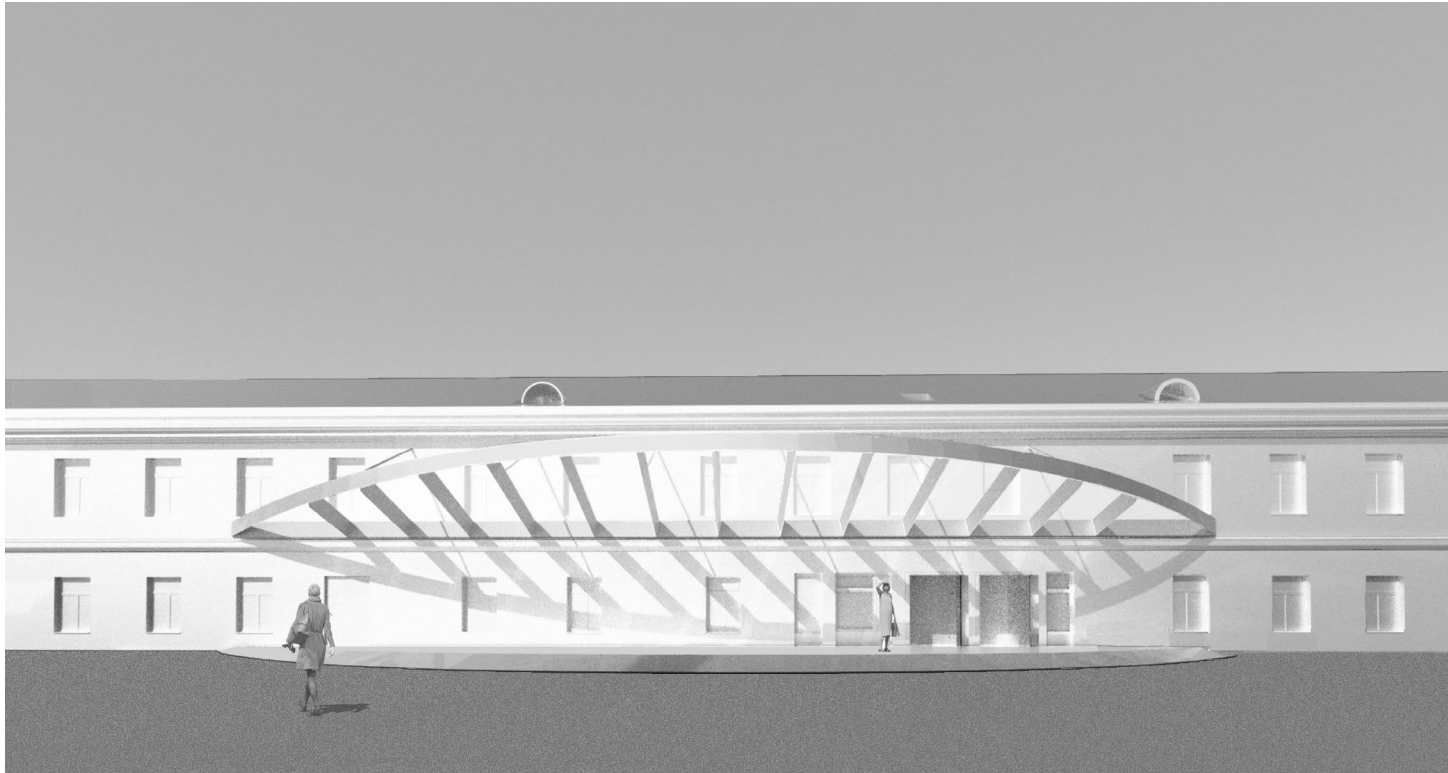


Julkisivu 1:100

Lasipalatsin aukion estradi  
Alustavat luonnokset  
8/10  
22.10.2020

JKMM Arkkitehdit  
Lapinrinne 3  
00100 Helsinki  
[www.jkmm.fi](http://www.jkmm.fi)





Havainnekuva suoraan edestä

Lasipalatsin aukion estradi  
Alustavat luonnokset  
9/10  
22.10.2020

JKMM Arkkitehdit  
Lapinrinne 3  
00100 Helsinki  
[www.jkmm.fi](http://www.jkmm.fi)





Havainnekuva

Lasipalatsin aukion estradi  
Alustavat luonnokset  
10/10  
22.10.2020

JKMM Arkkitehdit  
Lapinrinne 3  
00100 Helsinki  
[www.jkmm.fi](http://www.jkmm.fi)

