

Tunnus on operaattorin käyttämä tukiaseman rekisteritunnus, jota käytetään järjestelmän tietokannoissa/järjestelmissä. Tunnus on vain sattumanvarainen yleisnimi lähialueelta, joka on luotu aikanaan suunnittelun alkuvaiheessa, ennen tarkempaa suunnittelua. Tunnus ei osoita tarkkaa tukiaseman sijoituspaikkaa.

Matkaviestintukiaseman sijainti, Tonttuvatvuori.



Telia Towers



tunnus: Tonttuvatvuori, id 18258

Meri Perttilän polku

00850 Helsinki

HAVAINNEKUVAT

matkaviestintukiaseman muutos

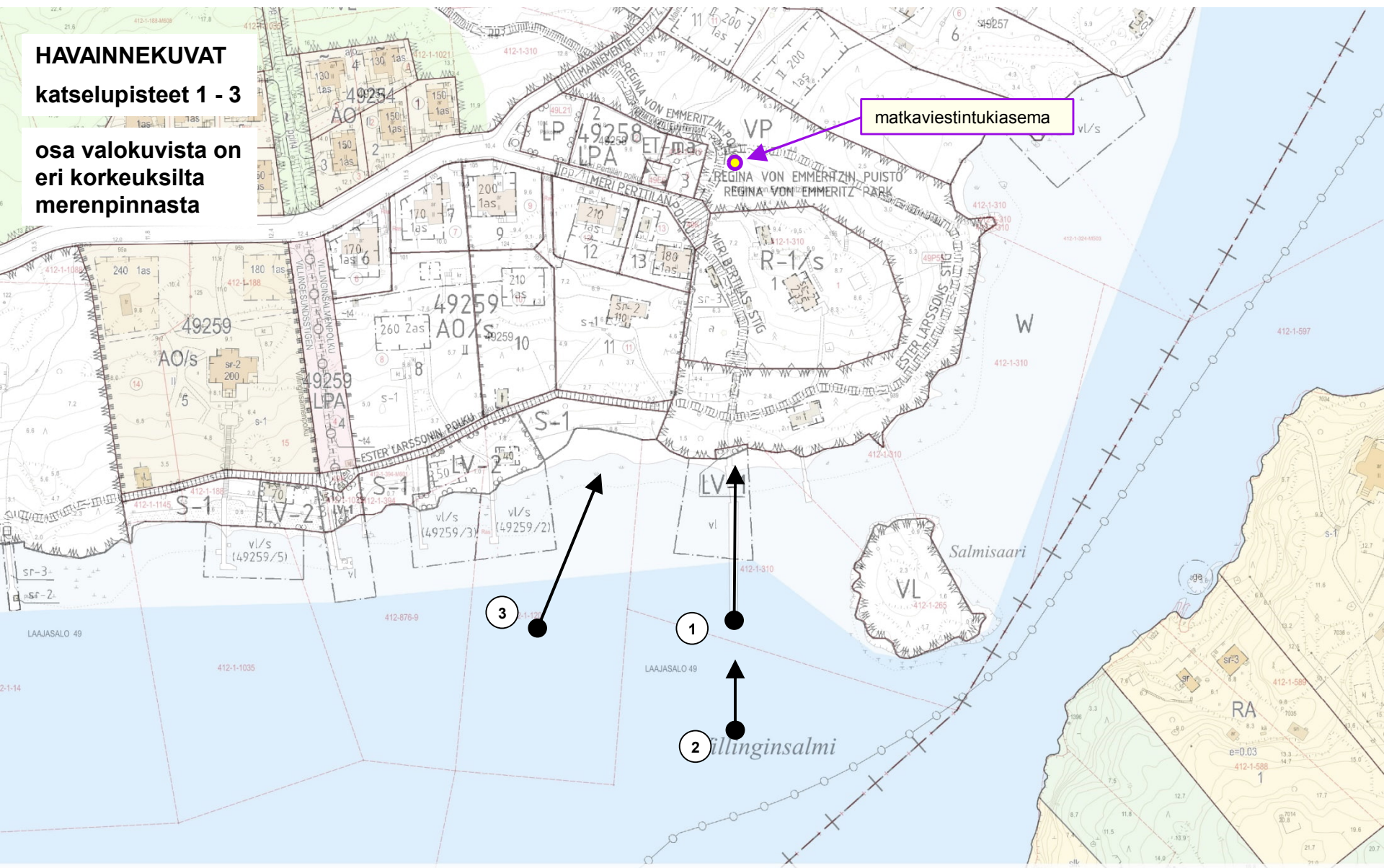
- oleva masto (putkiristikkopylväs, h30 m) ja laitesuoja (kaappi) poistuvat
- tilalle uusi (putkiristikkopylväs, h36 m) ja laitesuoja ($A = 8.5 \text{ m}^2$)

tunnus: **Tonttukuori, id 18258**

Meri Perttilän polku, 00850 Helsinki

HAVAINNEKUVAT
katselupisteet 1 - 3
osa valokuvista on
eri korkeuksilta
merenpinnasta

matkaviestintukiasema



100 m 1:2 000

tunnus: **Tonttuvuori, id 18258**

Meri Perttilän polku, 00850 Helsinki

HAVAINNEKUVAT

katselupisteet 1 - 3

osa valokuvista on
eri korkeuksilta
merenpinnasta

matkaviestintukiasema

3

1

2

100 m

1:2 000

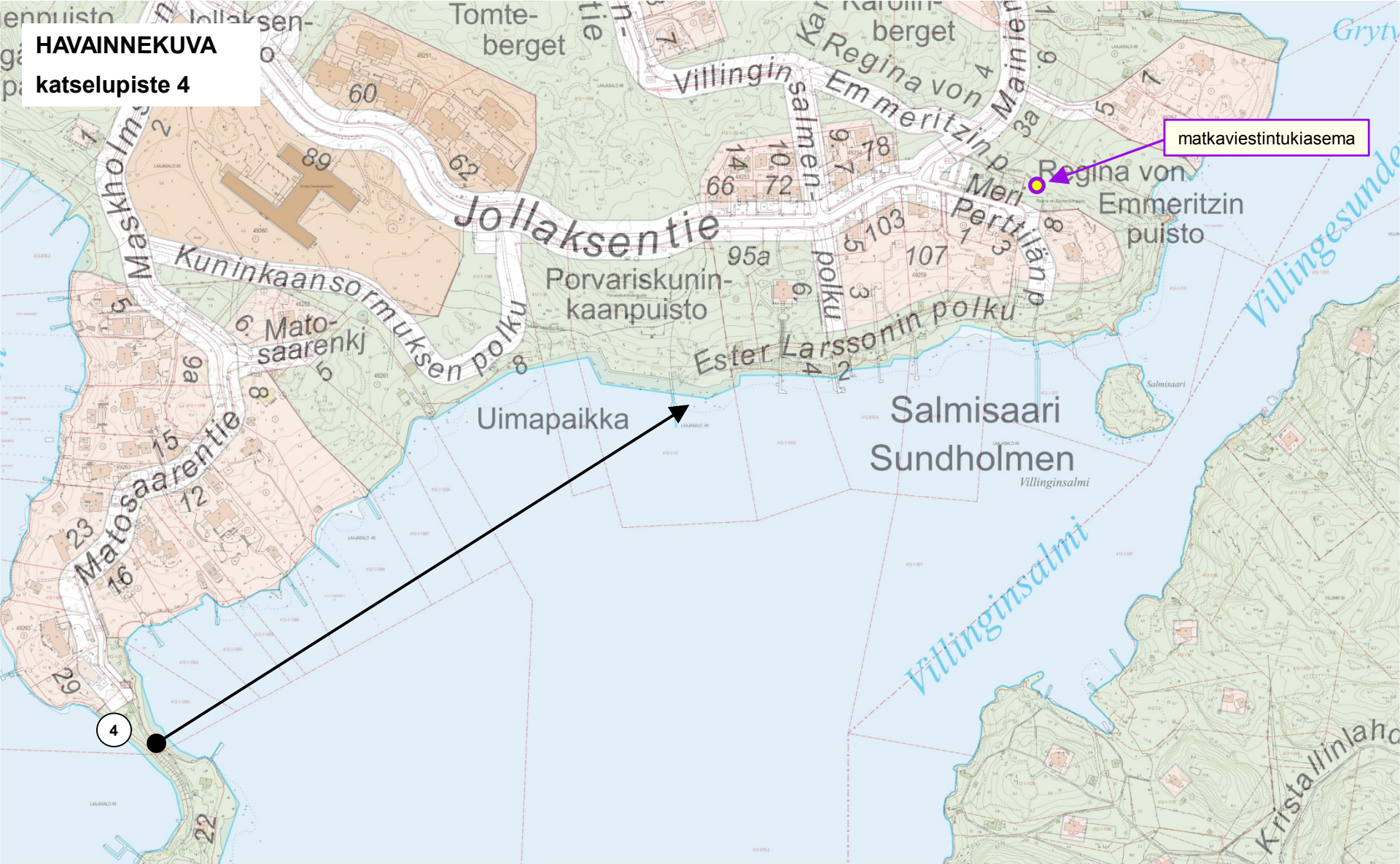
tunnus: **Tonttuviauri, id 18258**

Meri Perttilän polku, 00850 Helsinki

HAVAINNEKUVA

katselupiste 4

matkaviestintukiasema



200 m

1:4 000

tunnus: **Tonttuvuori, id 18258**

Meri Perttilän polku, 00850 Helsinki

HAVAINNEKUVA
katselupiste 4

matkaviestintukiasema



200 m

1:4 000

tunnus: **Tonttuvuori, id 18258**

Meri Perttilän polku, 00850 Helsinki

6/18

1

valokuva

valokuva otettu 10 m meren pinnasta

OLEVA TILANNE



OLEVA NÄKYMÄ etelän suuntaan, laiturin päähän
masto valokuvassa noin 175 m etäisyydellä

tunnus: **Tonttuvuori, id 18258**

Meri Perttilän polku, 00850 Helsinki

7/18

1

havainnekuva

valokuva otettu 10 m meren pinnasta



uuden maston NÄKYMÄ etelän suuntaan, laiturin päähän
masto valokuvassa noin 175 m etäisyydellä

1

valokuva

valokuva otettu **3 m** meren pinnasta



OLEVA NÄKYMÄ etelän suuntaan, laiturin päähän
masto valokuvassa noin 175 m etäisyydellä
OLEVA JA UUSI MASTO EI NÄY KATSELUPISTEESEEN

tunnus: **Tonttuvuori, id 18258**

Meri Perttilän polku, 00850 Helsinki

3/18

2

valokuva

OLEVA TILANNE

valokuva otettu 10 m meren pinnasta



OLEVA NÄKYMÄ etelän suuntaan
masto valokuvassa noin 225 m etäisyydellä

tunnus: **Tonttuvuori, id 18258**

Meri Perttilän polku, 00850 Helsinki

1/18

2

havainnekuva

valokuva otettu 10 m meren pinnasta



uuden maston NÄKYMÄ etelän suuntaan, laiturin päähän
masto valokuvassa noin 225 m etäisyydellä

tunnus: **Tonttuvuori, id 18258**

Meri Perttilän polku, 00850 Helsinki

11/18

2

valokuva

OLEVA TILANNE

valokuva otettu **3 m** meren pinnasta



OLEVA NÄKYMÄ etelän suuntaan
masto valokuvassa noin 225 m etäisyydellä

tunnus: **Tonttuvuori, id 18258**

Meri Perttilän polku, 00850 Helsinki

12/18

2

havainnekuva

valokuva otettu **3 m** meren pinnasta



uuden maston NÄKYMÄ etelän suuntaan
masto valokuvassa noin 225 m etäisyydellä

tunnus: **Tonttuvuori, id 18258**

Meri Perttilän polku, 00850 Helsinki

3/18

3

valokuva

OLEVA TILANNE

valokuva otettu **3 m** meren pinnasta



OLEVA NÄKYMÄ lounaan suuntaan
masto valokuvassa noin 210 m etäisyydellä

tunnus: **Tonttuvuori, id 18258**

Meri Perttilän polku, 00850 Helsinki

1/18

3

havainnekuva

valokuva otettu **3 m** meren pinnasta



uuden maston NÄKYMÄ lounaan suuntaan
masto valokuvassa noin 210 m etäisyydellä

4

valokuva

OLEVA TILANNE



OLEVA NÄKYMÄ lounaan suuntaan Matosaarentielle/Matosaarelle
masto valokuvassa noin 830 m etäisyydellä



uuden maston NÄKYMÄ lounaan suuntaan Matosaarentielle/Matosaarelle
masto valokuvassa noin 830 m etäisyydellä

4

valokuva

OLEVA TILANNE

SUURENNOS



OLEVA NÄKYMÄ lounaan suuntaan Matosaarentielle/Matosaarelle
masto valokuvassa noin 830 m etäisyydellä



uuden maston NÄKYMÄ lounaan suuntaan Matosaarentielle/Matosaarelle
masto valokuvassa noin 830 m etäisyydellä