

- ASEMAKAVANERITINÄT JA AUKAUKSET**
- AL** Aukko- ja taitostuonien korttelit. Aukko- ja taitostuonien korttelit, joissa on rakennus- ja taitostuonien korttelit. Aukko- ja taitostuonien korttelit, joissa on rakennus- ja taitostuonien korttelit.
 - C** Keskustatilojen korttelit. Keskustatilojen korttelit, joissa on rakennus- ja taitostuonien korttelit. Keskustatilojen korttelit, joissa on rakennus- ja taitostuonien korttelit.
 - K** Liikenne- ja taitostuonien korttelit. Liikenne- ja taitostuonien korttelit, joissa on rakennus- ja taitostuonien korttelit. Liikenne- ja taitostuonien korttelit, joissa on rakennus- ja taitostuonien korttelit.
- ASEMAKAVANERITINÄT JA AUKAUKSET**
- AL** Aukko- ja taitostuonien korttelit. Aukko- ja taitostuonien korttelit, joissa on rakennus- ja taitostuonien korttelit. Aukko- ja taitostuonien korttelit, joissa on rakennus- ja taitostuonien korttelit.
 - C** Keskustatilojen korttelit. Keskustatilojen korttelit, joissa on rakennus- ja taitostuonien korttelit. Keskustatilojen korttelit, joissa on rakennus- ja taitostuonien korttelit.
 - K** Liikenne- ja taitostuonien korttelit. Liikenne- ja taitostuonien korttelit, joissa on rakennus- ja taitostuonien korttelit. Liikenne- ja taitostuonien korttelit, joissa on rakennus- ja taitostuonien korttelit.

TÄLLÄ ASEMAKAVALLA LUELLA

Aukko- ja taitostuonien korttelit on luokiteltu rakennus- ja taitostuonien kortteliksi. Aukko- ja taitostuonien korttelit on luokiteltu rakennus- ja taitostuonien kortteliksi. Aukko- ja taitostuonien korttelit on luokiteltu rakennus- ja taitostuonien kortteliksi.

TOIMINNALLINEN KATUJÄRJESTYS

Aukko- ja taitostuonien korttelit on luokiteltu rakennus- ja taitostuonien kortteliksi. Aukko- ja taitostuonien korttelit on luokiteltu rakennus- ja taitostuonien kortteliksi. Aukko- ja taitostuonien korttelit on luokiteltu rakennus- ja taitostuonien kortteliksi.

ASEMAKAVANERITINÄT JA AUKAUKSET

Aukko- ja taitostuonien korttelit on luokiteltu rakennus- ja taitostuonien kortteliksi. Aukko- ja taitostuonien korttelit on luokiteltu rakennus- ja taitostuonien kortteliksi. Aukko- ja taitostuonien korttelit on luokiteltu rakennus- ja taitostuonien kortteliksi.

ASEMAKAVANERITINÄT JA AUKAUKSET

Aukko- ja taitostuonien korttelit on luokiteltu rakennus- ja taitostuonien kortteliksi. Aukko- ja taitostuonien korttelit on luokiteltu rakennus- ja taitostuonien kortteliksi. Aukko- ja taitostuonien korttelit on luokiteltu rakennus- ja taitostuonien kortteliksi.

ASEMAKAVANERITINÄT JA AUKAUKSET

Aukko- ja taitostuonien korttelit on luokiteltu rakennus- ja taitostuonien kortteliksi. Aukko- ja taitostuonien korttelit on luokiteltu rakennus- ja taitostuonien kortteliksi. Aukko- ja taitostuonien korttelit on luokiteltu rakennus- ja taitostuonien kortteliksi.

ASEMAKAVANERITINÄT JA AUKAUKSET

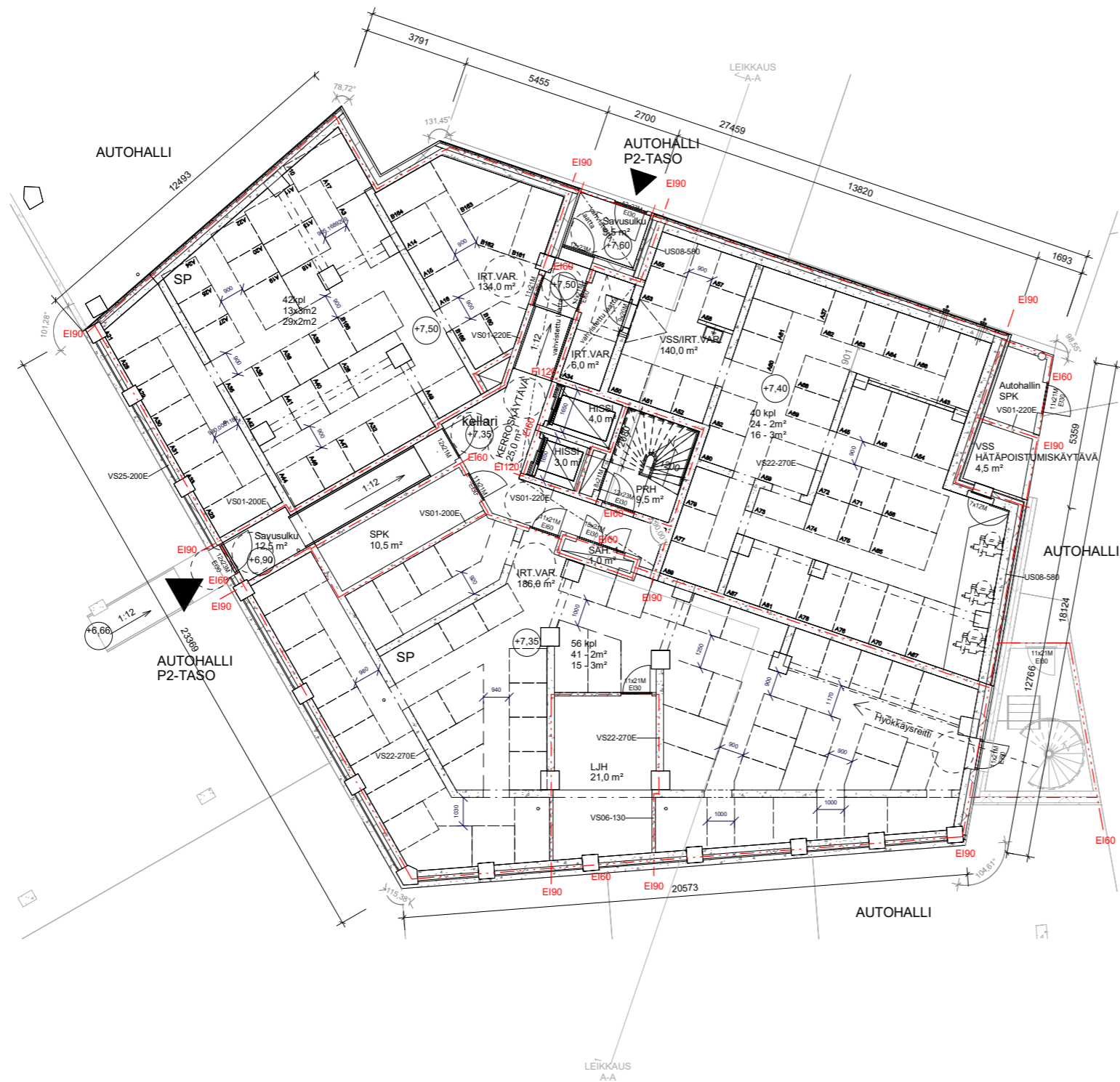
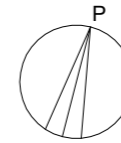
Aukko- ja taitostuonien korttelit on luokiteltu rakennus- ja taitostuonien kortteliksi. Aukko- ja taitostuonien korttelit on luokiteltu rakennus- ja taitostuonien kortteliksi. Aukko- ja taitostuonien korttelit on luokiteltu rakennus- ja taitostuonien kortteliksi.

ASEMAKAVANERITINÄT JA AUKAUKSET

Aukko- ja taitostuonien korttelit on luokiteltu rakennus- ja taitostuonien kortteliksi. Aukko- ja taitostuonien korttelit on luokiteltu rakennus- ja taitostuonien kortteliksi. Aukko- ja taitostuonien korttelit on luokiteltu rakennus- ja taitostuonien kortteliksi.

KERROSALAKSELMA SITADELLI 5	PÄÄKÄYTTÖALUE	KOKONAISALUE
Pääkäyttöalue	8638 km ²	8638 km ²
Liikenne	462,5 km ²	462,5 km ²
Verasto ja muut aukiolliset	970,5 km ²	970,5 km ²
Kokonaissuhteet yhteensä	1165 km ²	1165 km ²

ASEMAKAVANERITINÄT JA AUKAUKSET	ASEMAKAVANERITINÄT JA AUKAUKSET
ASEMAKAVANERITINÄT JA AUKAUKSET	ASEMAKAVANERITINÄT JA AUKAUKSET
ASEMAKAVANERITINÄT JA AUKAUKSET	ASEMAKAVANERITINÄT JA AUKAUKSET
ASEMAKAVANERITINÄT JA AUKAUKSET	ASEMAKAVANERITINÄT JA AUKAUKSET



RAKENNUS VARUSTETAAN KONEELLISELLÄ TULO- JA POISTOILMANVAIHDOLLA, JOSSA ON LÄMMÖNTALTEENOTTO, RAITTISILMA IMETÄÄN JA JÄTEILMA PUHALLETAAN PÄÄOSIN RAKENNUKSEN JULKISIVUPINNASTA.

RAKENNUSTEN PALOLUOKKA ON P1.

JOKAINEN HUONEISTO MUODOSTAA ERILLISEN PALO-OSASTON. HORMIELEMENTIT EI60.

PORRASHUONEET MUODOSTAVAT OMAN PALO-OSASTON KERROKSITTAIN, SAVUNPOISTO KATOLLE, LAUKAISU SÄHKÖISESTI SISÄÄNTULOKERROKSESTA.

KANTAVAT RAKENTEET: YLEISESTI R120 PALAMATON, IRTAIMISTOVARASTOT R180 PALAMATON.

ULOSKÄYTÄVÄT A2-s1, d0 LATTIA D fi-s1.

ASUINHUONEET VARUSTETAAN PALOVAROITTIMILLA.

IKKUNALASIT TURVALASIA, JOS LASIN ALAREUNA ALLE 700MM VALMIISTA LATTIASTA.

ASUINHUONEISTOJEN PARVEKKEIDEN JA TERRASSIEN KAITEIDEN KORKEUS LOPULLISEEN LATTIAPINTAAN AINA MIN. 1000 mm. PARVEKKEET LASITETTU. ASUNTOPARVEKKEILLE ON SUUNNITELTU ESTEETÖN PÄÄSY.

ASUINHUONEISTOJEN JA YHTEISTILOJEN KYNNYSKORKEUS SEKÄ OVILEVEYDET MRL117J JA MRL117e ASETUSTEN MUKAAN. KYNNYSKORKEUS ENINTÄÄN 20mm.

VARATIEDOT MRL117d MUKAAN.

PORRASHUONE VARUSTETAAN TURVALLISUUSOPASTEELLA JA KERROSTASONUMEROINNILLA PELASTUSLAITOKSEN OHJEEN MUKAISESTI.

KATON TURVAVARUSTEET MRL117d MUKAAN.

IKKUNOIDEN $R_w + C_{tr}$ VÄHINTÄÄN 42 dB, PARVEKKEIDEN $R_w + C_{tr}$ VÄHINTÄÄN 29 dB, PORRASHUONEEN ASUNTO-OVET $R_w + C_{tr}$ VÄHINTÄÄN 37 dB.

MITAT TARKISTETTAVA PAIKAN PÄÄLLÄ. Tornin sisäpinnan lattiakorkeus +13.60

Kaupunginosa / Kunta	Korttel / Tila	Tontti / Rivi	Varustuksen merkintä
Vuosaari 54	54180	21	
KOS	Talonrakennusjärjestelmän kunnossapito		
0000000	ETRS-GK25 / N2000		
Rakennusnumero	Projektin nimi	Julkaisun numero	
Uudisrakennus	PÄÄPIIRUSTUS		
As Oy Helsingin Sitadelli 5	Valmistajan suunnittaja	Pääpiir.	
	Helkki Kosonen, arkkitehti	HK	
Osoite	Tekijä		
Paahtajankuio 4, 00980 Helsinki	229_SD5_0200		
	Projektin sisältö	Mittakaava	
	POHJAPIIRUSTUS, KELLARI	1 : 100	



Toimitus: 4
00100 Helsinki
Finland
www.arkimw.fi
tel +358-9-6126070
Arkki- ja suunnittelu: H M V Oy
Hauhtanen, Mettälä, Viherkoski

18.02.2022 ARK 229_SD5_0200
Päiväys Suunnittelu Työnro Piir. n:o Rev.



RAKENNUS VARUSTETAAN KONEELLISELLA TUULO- JA POISTOILMANVAIHDOLLA, JOSSA ON LÄMMÖNTALTEENOTTO, RAITISILMA IMETÄÄN JA JÄTEILMA PUHALLETAAN PÄÄOSIN RAKENNUKSEN JULKISIVUPINNASTA.

RAKENNUKSEN PALOLUOKKA ON P1.

JOKAINEN HUONEISTO MUODOSTAA ERILLISEN PALO-OSASTON. HORMIELEMENTIT EI60.

PORRASHUONEET MUODOSTAVAT OMAN PALO-OSASTON KERROKSITTAIN, SAVUNPOISTO KATOLLE, LAUKAISU SÄHKÖISESTI SISÄÄNTULOKERROKSESTA.

KANTAVAT RAKENTEET: YLEISESTI R120 PALAMATON, IRTAIMISTOVARASTOT R180 PALAMATON.

ULOSKÄYTÄVÄT A2-s1, d0 LATTIA D fi-s1.

ASUINHUONEET VARUSTETAAN PALOVAROITTIMILLA.

IKKUNALASIT TURVALASIA, JOS LASIN ALAREUNA ALLE 700MM VALMIISTA LATTIASTA.

ASUINHUONEISTOJEN PARVEKKEIDEN JA TERRASSIEN KAITEIDEN KORKEUS LOPULLISEEN LATTIAPintaan AINA MIN. 1000 mm. PARVEKKEET LASITETTU. ASUNTOPARVEKKEILLE ON SUUNNITELTU ESTEETÖN PÄÄSY.

ASUINHUONEISTOJEN JA YHTEISTILOJEN KYNNYSKOROKKO SEKÄ OVILEVEYDET MRL117J JA MRL117e ASETUSTEN MUKAAN. KYNNYSKORKEUS ENINTÄÄN 20mm.

VARATIEDOT MRL117b MUKAAN.

PORRASHUONE VARUSTETAAN TURVALLISUUSOPASTEELLA JA KERROSTASONUMEROINNILLA PELASTUSLAITOKSEN OHJEEN MUKAISESTI.

KATON TURVAVARUSTEET MRL117d MUKAAN.

IKKUNOIDEN $R_w + C_{tr}$ VÄHINTÄÄN 42 dB, PARVEKKEIDEN $R_w + C_{tr}$ VÄHINTÄÄN 29 dB, PORRASHUONEEN ASUNTO-OVET $R_w + C_{tr}$ VÄHINTÄÄN 37 dB.

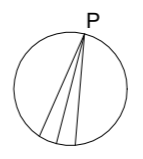
MITAT TARKISTETTAVA PAIKAN PÄÄLLÄ. Tornin sisäpinnan lattiakorkeus +13.60

Kaupunginosa / Kunta	Korttel / Tila	Torni / Rno	Varustuksen merkintä
Vuosaari 54	54180	21	
KRS	Talonrakennusjärjestelmän kunnossapito		
0000000	ETRS-GK25 / N2000		
Rakennusluokka	Pinnoitus	Julkisen ruutu	
Uudisrakennus	PÄÄPIIRUSTUS		
As Oy Helsingin Sitadelli 5	Valmistajan suunnittelu	Proj.	
Osoite	Heikki Kosonen, arkkitehti	HK	
Paahtajankuio 4, 00980 Helsinki	229_SD5_0201		
	Pinnoituksen sisältö	mittakaava	
	POHJAPIIRUSTUS, 1. KERROS	1: 100	



Toimitus: 4
02100 Helsinki
Finland
Arkkiittuuritoimisto MVM Oy
Hämeenkatu 11
00100 Helsinki

8.4.2022 ARK 229_SD5_0201
Pääsuunnittelija Tyynelehti Pö. n:o Rev.



RAKENNUS VARUSTETAAN KONEELLISELLA TULO- JA POISTOILMANVAIHDOLLA, JOSSA ON LÄMMÖNTALTEENOTTO, RAITISILMA IMETÄÄN JA JÄTEILMA PUHALLETAAN PÄÄOSIN RAKENNUKSEN JULKISIVUPINNASTA.

RAKENNUSTEN PALOLUOKKA ON P1.

JOKAINEN HUONEISTO MUODOSTAA ERILLISEN PALO-OSASTON. HORMIELEMENTIT EI60.

PORRASHUONEET MUODOSTAVAT OMAN PALO-OSASTON KERROKSITTAIN, SAVUNPOISTO KATOLLE, LAUKAISU SÄHKÖISESTI SISÄÄNTULOKERROKSESTA.

KANTAVAT RAKENTEET: YLEISESTI R120 PALAMATON, IRTAIMISTOVARASTOT R180 PALAMATON.

ULOSKÄYTVÄT A2-s1, d0 LATTIA D fi-s1.

ASUINHUONEET VARUSTETAAN PALOVAROITTIMILLA.

IKKUNALASIT TURVALASIA, JOS LASIN ALAREUNA ALLE 700MM VALMIISTA LATTIASTA.

ASUINHUONEISTOJEN PARVEKKEIDEN JA TERRASSIEN KAITEIDEN KORKEUS LOPULLISEEN LATTIAPINTAAN AINA MIN. 1000 mm. PARVEKKEET LASITETTU. ASUNTOPARVEKKEILLE ON SUUNNITELTU ESTEETÖN PÄÄSY.

ASUINHUONEISTOJEN JA YHTEISTILOJEN KYNNYSKOROKKO SEKÄ OVILEVEYDET MRL117J JA MRL117e ASETUSTEN MUKAAN. KYNNYSKORKEUS ENINTÄÄN 20mm.

VARATIET MRL117b MUKAAN.

PORRASHUONE VARUSTETAAN TURVALLISUUSOPASTEELLA JA KERROSTASONUMEROINNILLA PELASTUSLAITOKSEN OHJEEN MUKAISESTI.

KATON TURVAVARUSTEET MRL117d MUKAAN.

IKKUNOIDEN $R_w + C_{tr}$ VÄHINTÄÄN 42 dB, PARVEKKEIDEN $R_w + C_{tr}$ VÄHINTÄÄN 29 dB, PORRASHUONEEN ASUNTO-OVET $R_w + C_{tr}$ VÄHINTÄÄN 37 dB.

MITAT TARKISTETTAVA PAIKAN PÄÄLLÄ. Tornin sisäpihan lattiakorkeus +13.60

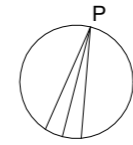
Kaupungissa / Kunta	Korttel / Tila	Torni / Rno	Varustuksen merkintä
Vuosaari 54	54180	21	
KRS	Tietokoneohjelmointi / Koneohjelmointi		
0000000	ETRS-GK25 / N2000		
Rakennusnumero	Pääpiirustus		Julkaisun numero
Uudisrakennus	PÄÄPIIRUSTUS		
As Oy Helsingin Sitadelli 5	Toteuttanut suunnittelija		Pääpiir.
	Heikki Kosonen, arkkitehti		HK
Osasto	Toteuttanut		
Paahantajanaukio 4, 00980 Helsinki	229_SD5_0202		
	Pääpiiruksen sisältö		mittakaava
	POHJAPIIRUSTUS, 2. KERROS		1 : 100

Toimitus: 4
 02100 Helsinki
 Finland
 Arkkitehtitoimisto H M V Oy
 Huhtanen, Miettinen, Vaherinen

www.arhimo.fi
 tel +358-9-6126070

18.02.2022 ARK 229_SD5_0202

Pääpiir. Suunnittelija Tyyppipiir. Pääpiir. Rev.



RAKENNUS VARUSTETAAN KONEELLISELLA TUULO- JA POISTOILMANVAIHDOLLA, JOSSA ON LÄMMÖNTALTEENOTTO, RAITTISILMA IMETÄÄN JA JÄTEILMA PUHALLETAAN PÄÄOSIN RAKENNUKSEN JULKISIVUPINNASTA.

RAKENNUSTEN PALOLUOKKA ON P1.

JOKAINEN HUONEISTO MUODOSTAA ERILLISEN PALO-OSASTON. HORMIELEMENTIT EI60.

PORRASHUONEET MUODOSTAVAT OMAN PALO-OSASTON KERROKSITTAIN, SAVUNPOISTO KATOLLE, LAUKAISU SÄHKÖISESTI SISÄÄNTULOKERROKSESTA.

KANTAVAT RAKENTEET: YLEISESTI R120 PALAMATON, IRTAIMISTOVARASTOT R180 PALAMATON.

ULOSKÄYTÄVÄT A2-s1, d0 LATTIA D fi-s1.

ASUINHUONEET VARUSTETAAN PALOVAROITTIMILLA.

IKKUNALASIT TURVALASIA, JOS LASIN ALAREUNA ALLE 700MM VALMIISTA LATTIASTA.

ASUINHUONEISTOJEN PARVEKKEIDEN JA TERRASSIEN KAITEIDEN KORKEUS LOPULLISEEN LATTIAPintaan AINA MIN. 1000 mm. PARVEKKEET LASITETTU. ASUNTOPARVEKKEILLE ON SUUNNITELTU ESTEETÖN PÄÄSY.

ASUINHUONEISTOJEN JA YHTEISTILOJEN KYNNYSKOROKKO SEKÄ OVILEVEYDET MRL117J JA MRL117e ASETUSTEN MUKAAN. KYNNYSKORKEUS ENINTÄÄN 20mm.

VARATIET MRL117b MUKAAN.

PORRASHUONE VARUSTETAAN TURVALLISUUSOPASTEELLA JA KERROSTASONUMEROINNILLA PELASTUSLAITOKSEN OHJEEN MUKAISESTI.

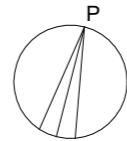
KATON TURVAVARUSTEET MRL117d MUKAAN.

IKKUNOIDEN $R_w + C_{tr}$ VÄHINTÄÄN 42 dB, PARVEKKEIDEN $R_w + C_{tr}$ VÄHINTÄÄN 29 dB, PORRASHUONEEN ASUNTO-OVET $R_w + C_{tr}$ VÄHINTÄÄN 37 dB.

MITAT TARKISTETTAVA PAIKAN PÄÄLLÄ. Tornin sisäpinnan lattiakorkeus +13.60

Kaupunki / Kunta	Korttel / Tila	Torni / Rno	Vuorokausi merkintä
Vuosaari 54	54180	21	
Rakennusnumero	Rakennusluvasta/maankäyttö- ja rakennuslain mukaisesti		
0000000	ETRS-GK25 / NZ000		
Rakennusvaihe	Pääpiirustus		Julkaisu numero
Uudisrakennus	PÄÄPIIRUSTUS		
As Oy Helsingin Sitadelli 5			Projektin suunnittelija
			Heikki Kosonen, arkkitehti
Osoite			Tekijä
Paahtajankuio 4, 00980 Helsinki			229_SD5_0203
Pääsuunnittelija			Yhteistyö
POHJAPIIRUSTUS, 3. KERROS			1 : 100





RAKENNUS VARUSTETAAN KONEELLISELLA TUULO- JA POISTOILMANVAIHDOLLA, JOSSA ON LÄMMÖNTALTEENOTTO, RAITTISILMA IMETÄÄN JA JÄTEILMA PUHALLETAAN PÄÄOSIN RAKENNUKSEN JULKISIVUPINNASTA.

RAKENNUKSEN PALOLUOKKA ON P1.

JOKAINEN HUONEISTO MUODOSTAA ERILLISEN PALO-OSASTON. HORMIELEMENTIT EI60.

PORRASHUONEET MUODOSTAVAT OMAN PALO-OSASTON KERROKSITTAIN, SAVUNPOISTO KATOLLE, LAUKAISU SÄHKÖISESTI SISÄÄNTULOKERROKSESTA.

KANTAVAT RAKENTEET: YLEISESTI R120 PALAMATON, IRTAIMISTOVARASTOT R180 PALAMATON.

ULOSKÄYTÄVÄT A2-s1, d0 LATTIA D fi-s1.

ASUINHUONEET VARUSTETAAN PALOVAROITTIMILLA.

IKKUNALASIT TURVALASIA, JOS LASIN ALAREUNA ALLE 700MM VALMIISTA LATTIASTA.

ASUINHUONEISTOJEN PARVEKKEIDEN JA TERRASSIEN KAITEIDEN KORKEUS LOPULLISEEN LATTIAPINTAAN AINA MIN. 1000 mm. PARVEKKEET LASITETTU. ASUNTOPARVEKKEILLE ON SUUNNITELTU ESTEETÖN PÄÄSY.

ASUINHUONEISTOJEN JA YHTEISTILOJEN KYNNYSKOROKKO SEKÄ OVILEVEYDET MRL117J JA MRL117e ASETUSTEN MUKAAN. KYNNYSKORKEUS ENINTÄÄN 20mm.

VARATIEDOT MRL117b MUKAAN.

PORRASHUONE VARUSTETAAN TURVALLISUUSOPASTEELLA JA KERROSTASONUMEROINNILLA PELASTUSLAITOKSEN OHJEEN MUKAISESTI.

KATON TURVAVARUSTEET MRL117d MUKAAN.

IKKUNOIDEN $R_w + C_{tr}$ VÄHINTÄÄN 42 dB, PARVEKKEIDEN $R_w + C_{tr}$ VÄHINTÄÄN 29 dB, PORRASHUONEEN ASUNTO-OVET $R_w + C_{tr}$ VÄHINTÄÄN 37 dB.

MITAT TARKISTETTAVA PAIKAN PÄÄLLÄ. Tornin sisäpinnan lattiakorkeus +13.60

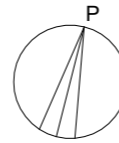
Kaupunginosa / Kunta	Korttel / Tila	Torni / Rno	Varustuksen merkintä
Vuosaari 54	54180	21	
KOS	Tietokoneohjelmistojen ja koneiden käyttösuojien		
0000000	ETRS-GK25 / N2000		
Rakennusluokitus	Pääpiirustus		Julkaisun nimi
Uudisrakennus	PÄÄPIIRUSTUS		
As Oy Helsingin Sitadelli 5	Suunnittelun suorittaja		Pääpiir.
	Helkki Kosonen, arkkitehti		HK
Osasto	Tietokone		
Päähtajanaukio 4, 00980 Helsinki	229_SD5_0204		
	Pääpiiruksen sisältö		mittakaava
	POHJAPIIRUSTUS, 4. KERROS		1 : 100



Tuotantokuva 4
02100 Helsinki
Finland
Arkkiitehtitoimisto HMM V Oy
Hauhtanen, Miettinen, Viherkari

www.arkkimu.fi
tel +358-9-6126070

18.02.2022 ARK 229_SD5_0204
Pääpiir. Suunnittelija Tietokone Pö. o.o. Rev.



RAKENNUS VARUSTETAAN KONEELLISELLA TUULO- JA POISTOILMANVAIHDOLLA, JOSSA ON LÄMMÖNTALTEENOTTO, RAITISILMA IMETÄÄN JA JÄTEILMA PUHALLETAAN PÄÄOSIN RAKENNUKSEN JULKISIVUPINNASTA.

RAKENNUKSEN PALOLUOKKA ON P1.

JOKAINEN HUONEISTO MUODOSTAA ERILLISEN PALO-OSASTON. HORMIELEMENTIT EI60.

PORRASHUONEET MUODOSTAVAT OMAN PALO-OSASTON KERROKSITTAIN, SAVUNPOISTO KATOLLE, LAUKAISU SÄHKÖISESTI SISÄÄNTULOKERROKSESTA.

KANTAVAT RAKENTEET: YLEISESTI R120 PALAMATON, IRTAIMISTOVARASTOT R180 PALAMATON.

ULOSKÄYTÄVÄT A2-s1, d0 LATTIA D fl-s1.

ASUINHUONEET VARUSTETAAN PALOVAROITTIMILLA.

IKKUNALASIT TURVALASIA, JOS LASIN ALAREUNA ALLE 700MM VALMIISTA LATTIASTA.

ASUINHUONEISTOJEN PARVEKKEIDEN JA TERRASSIEN KAITEIDEN KORKEUS LOPULLISEEN LATTIAPINTAAN AINA MIN. 1000 mm. PARVEKKEET LASITETTU. ASUNTOPARVEKKEILLE ON SUUNNITELTU ESTEETÖN PÄÄSY.

ASUINHUONEISTOJEN JA YHTEISTILOJEN KYNNYSKORKEUS SEKÄ OVILEVEYDET MRL117J JA MRL117b ASETUSTEN MUKAAN. KYNNYSKORKEUS ENINTÄÄN 20mm.

VARATIEDOT MRL117b MUKAAN.

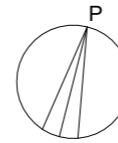
PORRASHUONE VARUSTETAAN TURVALLISUUSOPASTEELLA JA KERROSTASONUMEROINNILLA PELASTUSLAITOKSEN OHJEEN MUKAISESTI.

KATON TURVAVARUSTEET MRL117d MUKAAN.

IKKUNOIDEN $R_w + C_{tr}$ VÄHINTÄÄN 42 dB, PARVEKKEIDEN $R_w + C_{tr}$ VÄHINTÄÄN 29 dB, PORRASHUONEEN ASUNTO-OVET $R_w + C_{tr}$ VÄHINTÄÄN 37 dB.

MITAT TARKISTETTAVA PAIKAN PÄÄLLÄ. Torni sisäpihan lattiakorkeus +13.60

Kaupunki / Ryö	Kortti / Tila	Tuuri / Rivi	Wanhanajan merkintä
Vuosaari 54	54180	21	
0000000	ETRS-GK25 / N2000		
Rakennusnumero	Projekti	Julkaisu numero	
As Oy Helsingin Sitadelli 5	PÄÄPIIRUSTUS		
Ohje	Valmistajan suunnitelma	Piirros	
Paahtajankatu 4, 00980 Helsinki	Heikki Kosonen, arkkitehti	HK	
	Tekijä		
	229_SD5_0206		
	Projektin nimi	1 : 100	
	POHJAPIIRUSTUS, 6. KERROS		
	Tönnökatu 4 00100 Helsinki Finland Arkkiintili: H M V Oy Huhtanen, Melsankallio, Viherkoti	www.arkkiintili.fi tel +358-9-615670	18.02.2022 ARK 229_SD5_0206 Päivä Suoritusvaihe Työnumero Pii. n:o Rev.



RAKENNUS VARUSTETAAN KONEELLISELLA TUULO- JA POISTOILMANVAIHDOLLA, JOSSA ON LÄMMÖNTALTEENOTTO, RAITISILMA IMETÄÄN JA JÄTEILMA PUHALLETAAN PÄÄOSIN RAKENNUKSEN JULKISIVUPINNASTA.

RAKENNUSTEN PALOLUOKKA ON P1.

JOKAINEN HUONEISTO MUODOSTAA ERILLISEN PALO-OSASTON. HORMIELEMENTIT EI60.

PORRASHUONEET MUODOSTAVAT OMAN PALO-OSASTON KERROKSITTAIN, SAVUNPOISTO KATOLLE, LAUKAISU SÄHKÖISESTI SISÄÄNTULOKERROKSESTA.

KANTAVAT RAKENTEET: YLEISESTI R120 PALAMATON, IRTAIMISTOVARASTOT R180 PALAMATON.

ULOSKÄYTÄVÄT A2-s1, d0 LATTIA D fl-s1.

ASUINHUONEET VARUSTETAAN PALOVAROITTIMILLA.

IKKUNALASIT TURVALASIA, JOS LASIN ALAREUNA ALLE 700MM VALMIISTA LATTIASTA.

ASUINHUONEISTOJEN PARVEKKEIDEN JA TERRASSIEN KAITEIDEN KORKEUS LOPULLISEEN LATTIAPINTAAN AINA MIN. 1000 mm. PARVEKKEET LASITETTU. ASUNTOPARVEKKEILLE ON SUUNNITELTU ESTEETÖN PÄÄSY.

ASUINHUONEISTOJEN JA YHTEISTILOJEN KYNNYSKORKEUS SEKÄ OVILEVEYDET MRL117j JA MRL117e ASETUSTEN MUKAAN. KYNNYSKORKEUS ENINTÄÄN 20mm.

VARATIEDOT MRL117b MUKAAN.

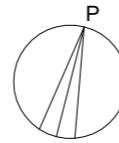
PORRASHUONE VARUSTETAAN TURVALLISUUSOPASTEELLA JA KERROSTASONUMEROINNILLA PELASTUSLAITOKSEN OHJEEN MUKAISESTI.

KATON TURVAVARUSTEET MRL117d MUKAAN.

IKKUNOIDEN $R_w + C_{tr}$ VÄHINTÄÄN 42 dB, PARVEKKEIDEN $R_w + C_{tr}$ VÄHINTÄÄN 29 dB, PORRASHUONEEN ASUNTO-OVET $R_w + C_{tr}$ VÄHINTÄÄN 37 dB.

MITAT TARKISTETTAVA PAIKAN PÄÄLLÄ. Torni sisäpihan lattiakorkeus +13.60

Kaupunki / Ryh	Kortti / Tila	Tuuri / Rivi	Wanhanajan merkintä
Vuosaari 54	54180	21	
0000000	ETRS-GK25 / N2000		
Rakennusnumero	Projekti	Julkaisu numero	
Uudisrakennus	PÄÄPIIRUSTUS		
As Oy Helsingin Sitadelli 5	Yhtäytyksen suunnittelu	Piirros	
	Heikki Kosonen, arkkitehti	HK	
Ohje	Tekijä		
Paahtajankatu 4, 00980 Helsinki	229_SD5_0207		



RAKENNUS VARUSTETAAN KONEELLISELLA TULO- JA POISTOILMANVAIHDOLLA, JOSSA ON LÄMMÖNTALTEENOTTO, RAITISILMA IMETÄÄN JA JÄTEILMA PUHALLETAAN PÄÄOSIN RAKENNUSJULKISIVUPINNASTA.

RAKENNUSTEN PALOLUOKKA ON P1.

JOKAINEN HUONEISTO MUODOSTAA ERILLISEN PALO-OSASTON. HORMIELEMENTIT EI60.

PORRASHUONEET MUODOSTAVAT OMAN PALO-OSASTON KERROKSITTAIN, SAVUNPOISTO KATOLLE, LAUKAISU SÄHKÖISESTI SISÄÄNTULOKERROKSESTA.

KANTAVAT RAKENTEET: YLEISESTI R120 PALAMATON, IRTAIMISTOVARASTOT R180 PALAMATON.

ULOSKÄYTÄVÄT A2-s1, d0 LATTIA D fl-s1.

ASUINHUONEET VARUSTETAAN PALOVAROITTIMILLA.

IKKUNALASIT TURVALASIA, JOS LASIN ALAREUNA ALLE 700MM VALMIISTA LATTIASTA.

ASUINHUONEISTOJEN PARVEKKEIDEN JA TERRASSIEN KAITEIDEN KORKEUS LOPULLISEEN LATTIAPINTAAN AINA MIN. 1000 mm. PARVEKKEET LASITETTU. ASUNTOPARVEKKEILLE ON SUUNNITELTU ESTEETÖN PÄÄSY.

ASUINHUONEISTOJEN JA YHTEISTILOJEN KYNNYSKORKEUS SEKÄ OVILEVEYDET MRL117J JA MRL117b ASETUSTEN MUKAAN. KYNNYSKORKEUS ENINTÄÄN 20mm.

VARATIEDOT MRL117b MUKAAN.

PORRASHUONE VARUSTETAAN TURVALLISUUSOPASTEELLA JA KERROSTASONUMEROINNILLA PELASTUSLAITOKSEN OHJEEN MUKAISESTI.

KATON TURVAVARUSTEET MRL117d MUKAAN.

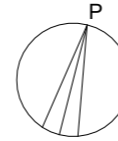
IKKUNOIDEN $R_w + C_{tr}$ VÄHINTÄÄN 42 dB, PARVEKKEIDEN $R_w + C_{tr}$ VÄHINTÄÄN 29 dB, PORRASHUONEEN ASUNTO-OVET $R_w + C_{tr}$ VÄHINTÄÄN 37 dB.

MITAT TARKISTETTAVA PAIKAN PÄÄLLÄ.

Torni sisäpihan lattiakorkeus +13.60

Kaupunki / Ryö	Kortti / Tila	Tuuri / Rivi	Wanosten merkintä
Vuosaari 54	54180	21	
0000000			ETRS-GK25 / N2000
Rakennusnumero	Projekti	Julkaisu numero	
Uudisrakennus	PÄÄPIIRUSTUS		
As Oy Helsingin Sitadelli 5	Valmistajan suunnittelu	Piirros	
	Heikki Kosonen, arkkitehti	HK	
Paatajanaukio 4, 00980 Helsinki	229_SD5_0208		

Projekti	POHJAPIIRUSTUS, 8. KERROS	1 : 100
www.arkkivm.fi		
020100 Helsinki		
Finland		
Arkki- ja suunnittelu: H M V Oy		
Huhtanen, Miettinen, Virehti		
18.02.2022	ARK	229_SD5_0208
Piirros	Suunnittelu	Työnumero
		Rev.



RAKENNUS VARUSTETAAN KONEELLISETULO- JA POISTOILMANVAIHDOLLA, JOSSA ON LÄMMÖNTALTEENOTTO, RAITISILMA IMETÄÄN JA JÄTEILMA PUHALLETAAN PÄÄOSIN RAKENNUSJULKISIVUPINNASTA.

RAKENNUKSEN PALOLUOKKA ON P1.

JOKAINEN HUONEISTO MUODOSTAA ERILLISEN PALO-OSASTON. HORMIELEMENTIT EI60.

PORRASHUONEET MUODOSTAVAT OMAN PALO-OSASTON KERROKSITTAIN, SAVUNPOISTO KATOLLE, LAUKAISU SÄHKÖISESTI SISÄÄNTULOKERROKSESTA.

KANTAVAT RAKENTEET: YLEISESTI R120 PALAMATON, IRTAIMISTOVARASTOT R180 PALAMATON.

ULOSKÄYTÄVÄT A2-s1, d0 LATTIA D fl-s1.

ASUINHUONEET VARUSTETAAN PALOVAROITTIMILLA.

IKKUNALASIT TURVALASIA, JOS LASIN ALAREUNA ALLE 700MM VALMIISTA LATTIASTA.

ASUINHUONEISTOJEN PARVEKKEIDEN JA TERRASSIEN KAITEIDEN KORKEUS LOPULLISEEN LATTIAPINTAAN AINA MIN. 1000 mm. PARVEKKEET LASITETTU. ASUNTOPARVEKKEILLE ON SUUNNITELTU ESTEETÖN PÄÄSY.

ASUINHUONEISTOJEN JA YHTEISTILOJEN KYNNYSKORKEUS SEKÄ OVILEVEYDET MRL117J JA MRL117b ASETUSTEN MUKAAN. KYNNYSKORKEUS ENINTÄÄN 20mm.

VARATIEDOT MRL117b MUKAAN.

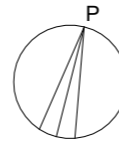
PORRASHUONE VARUSTETAAN TURVALLISUUSOPASTEELLA JA KERROSTASONUMEROINNILLA PELASTUSLAITOKSEN OHJEEN MUKAISESTI.

KATON TURVAVARUSTEET MRL117d MUKAAN.

IKKUNOIDEN $R_w + C_{tr}$ VÄHINTÄÄN 42 dB, PARVEKKEIDEN $R_w + C_{tr}$ VÄHINTÄÄN 29 dB, PORRASHUONEEN ASUNTO-OVET $R_w + C_{tr}$ VÄHINTÄÄN 37 dB.

MITAT TARKISTETTAVA PAIKAN PÄÄLLÄ. Tornin sisäpinnan lattiakorkeus +13.60

Kaupunki / Ryh	Kortti / Tila	Tuuli / Rivi	Wanhanajan merkintä
Vuosaari 54	54180	21	
0000000	ETRS-GK25 / N2000		
Rakennusnumero	Projekti	Julkaisu numero	
Uudisrakennus	PÄÄPIIRUSTUS		
As Oy Helsingin Sitadelli 5	Yksityinen suunnittelu	Piirros	HK
Osasto	Heikki Kosonen, arkkitehti		
Paahtajankatu 4, 00980 Helsinki	229_SD5_0210		
	Projektin osasto	mittakaava	
	POHJAPIIRUSTUS, 10. KERROS	1 : 100	



RAKENNUS VARUSTETAAN KONEELLISELLA TUULO- JA POISTOILMANVAIHDOLLA, JOSSA ON LÄMMÖNTALTEENOTTO, RAITISILMA IMETÄÄN JA JÄTEILMA PUHALLETAAN PÄÄOSIN RAKENNUSJÄLKEKÄÄN.

RAKENNUSPALO-OSASTON ON P1.

JOKAINEN HUONEISTO MUODOSTAA ERILLISEN PALO-OSASTON. HORMIELEMENTIT EI60.

PORRASHUONEET MUODOSTAVAT OMAN PALO-OSASTON KERROKSITTAIN, SAVUNPOISTO KATOLLE, LAUKAISU SÄHKÖISESTI SISÄÄNTULOKERROKSESTA.

KANTAVAT RAKENTEET: YLEISESTI R120 PALAMATON, IRTAIMISTOVARASTOT R180 PALAMATON.

ULOSKÄYTÄVÄT A2-s1, d0 LATTIA D fl-s1.

ASUINHUONEET VARUSTETAAN PALOVAROITTIMILLA.

IKKUNALASIT TURVALASIA, JOS LASIN ALAREUNA ALLE 700MM VALMIISTA LATTIASTA.

ASUINHUONEISTOJEN PARVEKKEIDEN JA TERRASSIEN KAITEIDEN KORKEUS LOPULLISEEN LATTIAPINTAAN AINA MIN. 1000 mm. PARVEKKEET LASITETTU. ASUNTOPARVEKKEILLE ON SUUNNITELTU ESTEETÖN PÄÄSY.

ASUINHUONEISTOJEN JA YHTEISTILOJEN KYNNYSKORKEUS SEKÄ OVILEVEYDET MRL117J JA MRL117b ASETUSTEN MUKAAN. KYNNYSKORKEUS ENINTÄÄN 20mm.

VARATIEDOT MRL117b MUKAAN.

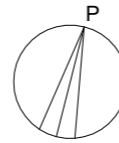
PORRASHUONE VARUSTETAAN TURVALLISUUSOPASTEELLA JA KERROSTASONUMEROINNILLA PELASTUSLAITOKSEN OHJEEN MUKAISESTI.

KATON TURVAVARUSTEET MRL117d MUKAAN.

IKKUNOIDEN $R_w + C_{tr}$ VÄHINTÄÄN 42 dB, PARVEKKEIDEN $R_w + C_{tr}$ VÄHINTÄÄN 29 dB, PORRASHUONEEN ASUNTO-OVET $R_w + C_{tr}$ VÄHINTÄÄN 37 dB.

MITAT TARKISTETTAVA PAIKAN PÄÄLLÄ. Tornin sisäpinnan lattiakorkeus +13.60

Kaupunki / Ryh	Kortti / Tila	Tuuri / Rivi	Wanhanan merkintä
Vuosaari 54	54180	21	
0000000	ETRS-GK25 / N2000		
Rakennusnumero	Projekti	Julkaisu numero	
Uudisrakennus	PÄÄPIIRUSTUS		
As Oy Helsingin Sitadelli 5	Valmistajan suunnittelu	Pöytä	
	Heikki Kosonen, arkkitehti	HK	
Paatajanaukio 4, 00980 Helsinki	229_SD5_0212		
	Projektin nimi	määrä	
	POHJAPIIRUSTUS, 12. KERROS	1 : 100	



RAKENNUS VARUSTETAAN KONEELLISELLA TUULO- JA POISTOILMANVAIHDOLLA, JOSSA ON LÄMMÖNTALTEENOTTO, RAITISILMA IMETÄÄN JA JÄTEILMA PUHALLETAAN PÄÄOSIN RAKENNUKSEN JULKISIVUPINNASTA.

RAKENNUSTEN PALOLUOKKA ON P1.

JOKAINEN HUONEISTO MUODOSTAA ERILLISEN PALO-OSASTON. HORMIELEMENTIT EI60.

PORRASHUONEET MUODOSTAVAT OMAN PALO-OSASTON KERROKSITTAIN, SAVUNPOISTO KATOLLE, LAUKAISU SÄHKÖISESTI SISÄÄNTULOKERROKSESTA.

KANTAVAT RAKENTEET: YLEISESTI R120 PALAMATON, IRTAIMISTOVARASTOT R180 PALAMATON.

ULOSKÄYTÄVÄT A2-s1, d0 LATTIA D fl-s1.

ASUINHUONEET VARUSTETAAN PALOVAROITTIMILLA.

IKKUNALASIT TURVALASIA, JOS LASIN ALAREUNA ALLE 700MM VALMIISTA LATTIASTA.

ASUINHUONEISTOJEN PARVEKKEIDEN JA TERRASSIEN KAITEIDEN KORKEUS LOPULLISEEN LATTIAPINTAAN AINA MIN. 1000 mm. PARVEKKEET LASITETTU. ASUNTOPARVEKKEILLE ON SUUNNITELTU ESTEETÖN PÄÄSY.

ASUINHUONEISTOJEN JA YHTEISTILOJEN KYNNYSKORKEUS SEKÄ OVILEVEYDET MRL117J JA MRL117b ASETUSTEN MUKAAN. KYNNYSKORKEUS ENINTÄÄN 20mm.

VARATIEDOT MRL117b MUKAAN.

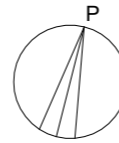
PORRASHUONE VARUSTETAAN TURVALLISUUSOPASTEELLA JA KERROSTASONUMEROINNILLA PELASTUSLAITOKSEN OHJEEN MUKAISESTI.

KATON TURVAVARUSTEET MRL117d MUKAAN.

IKKUNOIDEN $R_w + C_{tr}$ VÄHINTÄÄN 42 dB, PARVEKKEIDEN $R_w + C_{tr}$ VÄHINTÄÄN 29 dB, PORRASHUONEEN ASUNTO-OVET $R_w + C_{tr}$ VÄHINTÄÄN 37 dB.

MITAT TARKISTETTAVA PAIKAN PÄÄLLÄ. Torni sisäpihan lattiakorkeus +13.60

Kaupunki / Ryh	Kortti / Tila	Tuuri / Rivi	Wanhanajan merkintä
Vuosaari 54	54180	21	
0000000	ETRS-GK25 / N2000		
Rakennusnumero	Projekti	Julkaisu numero	
Uudisrakennus	PÄÄPIIRUSTUS		
As Oy Helsingin Sitadelli 5	Yksityinen suunnittelu	Pöytä	
	Heikki Kosonen, arkkitehti	HK	
Osasto	Talokortti		
Paahtajankatu 4, 00980 Helsinki	229_SD5_0213		
Projektin nimi	POHJAPIIRUSTUS, 13. KERROS		1 : 100



RAKENNUS VARUSTETAAN KONEELLISELLA TUULO- JA POISTOILMANVAIHDOLLA, JOSSA ON LÄMMÖNTALTEENOTTO, RAITISILMA IMETÄÄN JA JÄTEILMA PUHALLETAAN PÄÄOSIN RAKENNUKSEN JULKISIVUPINNASTA.

RAKENNUSTEN PALOLUOKKA ON P1.

JOKAINEN HUONEISTO MUODOSTAA ERILLISEN PALO-OSASTON. HORMIELEMENTIT EI60.

PORRASHUONEET MUODOSTAVAT OMAN PALO-OSASTON KERROKSITTAIN, SAVUNPOISTO KATOLLE, LAUKAISU SÄHKÖISESTI SISÄÄNTULOKERROKSESTA.

KANTAVAT RAKENTEET: YLEISESTI R120 PALAMATON, IRTAIMISTOVARASTOT R180 PALAMATON.

ULOSKÄYTÄVÄT A2-s1, d0 LATTIA D fl-s1.

ASUINHUONEET VARUSTETAAN PALOVAROITTIMILLA.

IKKUNALASIT TURVALASIA, JOS LASIN ALAREUNA ALLE 700MM VALMIISTA LATTIASTA.

ASUINHUONEISTOJEN PARVEKKEIDEN JA TERRASSIEN KAITEIDEN KORKEUS LOPULLISEEN LATTIAPINTAAN AINA MIN. 1000 mm. PARVEKKEET LASITETTU. ASUNTOPARVEKKEILLE ON SUUNNITELTU ESTEETÖN PÄÄSY.

ASUINHUONEISTOJEN JA YHTEISTILOJEN KYNNYSKORKEUS SEKÄ OVILEVEYDET MRL117J JA MRL117b ASETUSTEN MUKAAN. KYNNYSKORKEUS ENINTÄÄN 20mm.

VARATIEDOT MRL117b MUKAAN.

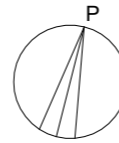
PORRASHUONE VARUSTETAAN TURVALLISUUSOPASTEELLA JA KERROSTASONUMEROINNILLA PELASTUSLAITOKSEN OHJEEN MUKAISESTI.

KATON TURVAVARUSTEET MRL117d MUKAAN.

IKKUNOIDEN $R_w + C_{tr}$ VÄHINTÄÄN 42 dB, PARVEKKEIDEN $R_w + C_{tr}$ VÄHINTÄÄN 29 dB, PORRASHUONEEN ASUNTO-OVET $R_w + C_{tr}$ VÄHINTÄÄN 37 dB.

MITAT TARKISTETTAVA PAIKAN PÄÄLLÄ. Torni sisäpihan lattiakorkeus +13.60

Kaupunki / Ryh	Kortti / Tila	Tuuri / Rivi	Wanhanajan merkintä
Vuosaari 54	54180	21	
0000000	Tarkistusmerkintä/tilan nro/oppilaitos		
	ETRS-GK25 / N2000		
Rakennusnumero	Projektin nimi	Julkaisu numero	
Uudisrakennus	PÄÄPIIRUSTUS		
As Oy Helsingin Sitadelli 5	Yksityinen suunnittelu	Piirros	
	Heikki Kosonen, arkkitehti	HK	
Ohje	Tekijä		
Paahtajankatu 4, 00980 Helsinki	229_SD5_0214		
	Projektin nimi	mittakaava	
	POHJAPIIRUSTUS, 14. KERROS	1 : 100	



RAKENNUS VARUSTETAAN KONEELLISELLA TUULO- JA POISTOILMANVAIHDOLLA, JOSSA ON LÄMMÖNTALTEENOTTO, RAITISILMA IMETÄÄN JA JÄTEILMA PUHALLETAAN PÄÄOSIN RAKENNUKSEN JULKISIVUPINNASTA.

RAKENNUKSEN PALOLUOKKA ON P1.

JOKAINEN HUONEISTO MUODOSTAA ERILLISEN PALO-OSASTON. HORMIELEMENTIT EI60.

PORRASHUONEET MUODOSTAVAT OMAN PALO-OSASTON KERROKSITTAIN, SAVUNPOISTO KATOLLE, LAUKAISU SÄHKÖISESTI SISÄÄNTULOKERROKSESTA.

KANTAVAT RAKENTEET: YLEISESTI R120 PALAMATON, IRTAIMISTOVARASTOT R180 PALAMATON.

ULOSKÄYTÄVÄT A2-s1, d0 LATTIA D fl-s1.

ASUINHUONEET VARUSTETAAN PALOVAROITTIMILLA.

IKKUNALASIT TURVALASIA, JOS LASIN ALAREUNA ALLE 700MM VALMIISTA LATTIASTA.

ASUINHUONEISTOJEN PARVEKKEIDEN JA TERRASSIEN KAITEIDEN KORKEUS LOPULLISEEN LATTIAPINTAAN AINA MIN. 1000 mm. PARVEKKEET LASITETTU. ASUNTOPARVEKKEILLE ON SUUNNITELTU ESTEETÖN PÄÄSY.

ASUINHUONEISTOJEN JA YHTEISTILOJEN KYNNYSKORKEUS SEKÄ OVILEVEYDET MRL117J JA MRL117b ASETUSTEN MUKAAN. KYNNYSKORKEUS ENINTÄÄN 20mm.

VARATIEDOT MRL117b MUKAAN.

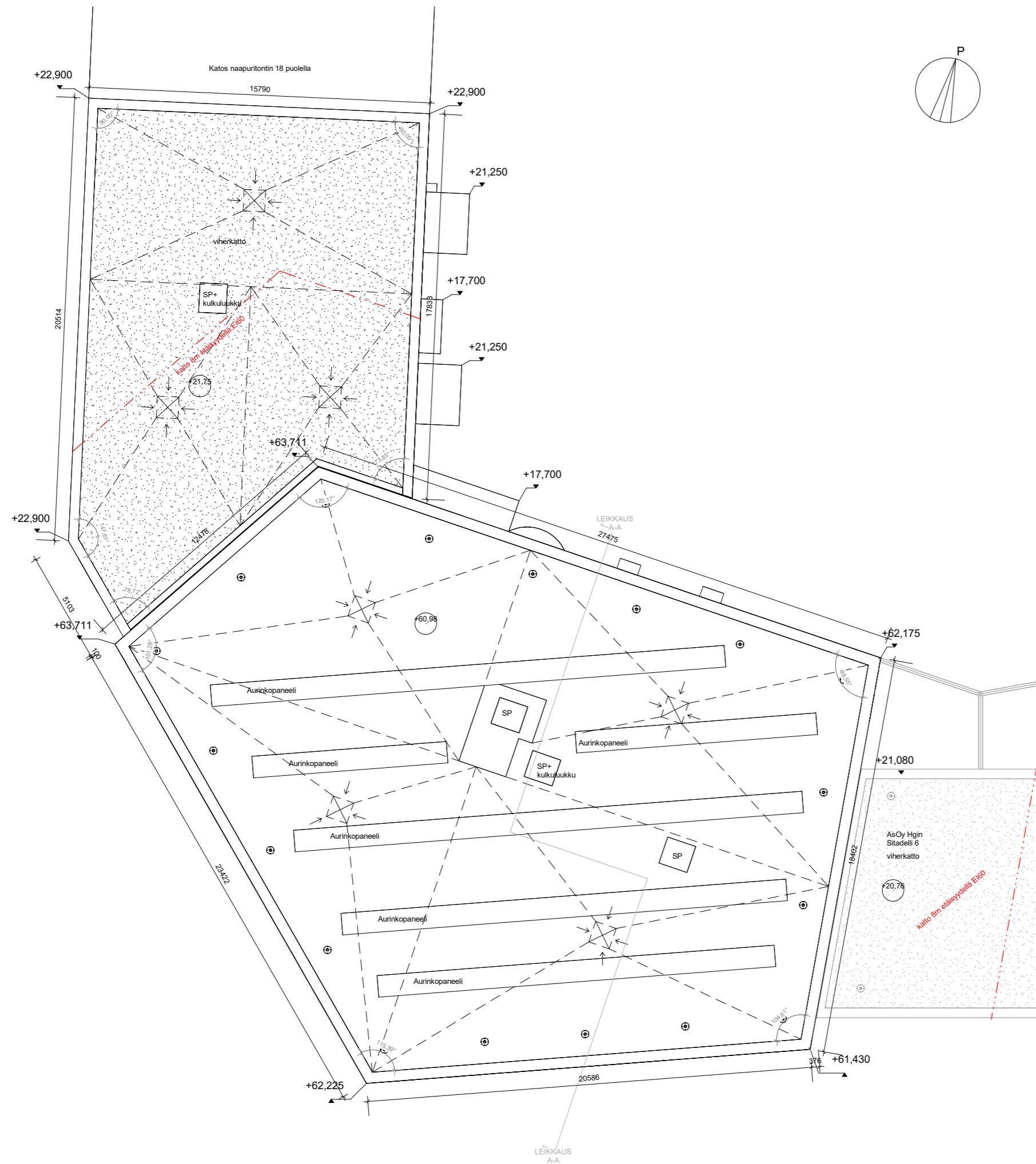
PORRASHUONE VARUSTETAAN TURVALLISUUSOPASTEELLA JA KERROSTASONUMEROINNILLA PELASTUSLAITOKSEN OHJEEN MUKAISESTI.

KATON TURVAVARUSTEET MRL117d MUKAAN.

IKKUNOIDEN $R_w + C_{tr}$ VÄHINTÄÄN 42 dB, PARVEKKEIDEN $R_w + C_{tr}$ VÄHINTÄÄN 29 dB, PORRASHUONEEN ASUNTO-OVET $R_w + C_{tr}$ VÄHINTÄÄN 37 dB.

MITAT TARKISTETTAVA PAIKAN PÄÄLLÄ. Tornin sisäpinnan lattiakorkeus +13.60

Kaupunki / Ryh	Kortti / Tila	Tuuri / Rivi	Wanhanajan merkintä
Vuosaari 54	54180	21	
0000000			ETRS-GK25 / N2000
Rakennusnumero	Projekti	Julkaisu numero	
Uudisrakennus	PÄÄPIIRUSTUS		
As Oy Helsingin Sitadelli 5	Valmistajan suunnitelma	Piirros	HK
Heikki Kosonen, arkkitehti			
Päättäjän nimi	229_SD5_0215		
Päättäjän osoite	POHJAPIIRUSTUS, 15. KERROS	1 : 100	



RAKENNUS VARUSTETAAN KONEELLISELLA TULO- JA POISTOILMANVAIHDOLLA, JOSSA ON LÄMMÖNTALTEENOTTO, RAITTISILMA IMETÄÄN JA JÄTEILMA PUHALLETAAN PÄÄOSIN RAKENNUKSEN JULKISIVUPINNASTA.

RAKENNUKSEN PALOLUOKKA ON P1.

JOKAINEN HUONEISTO MUODOSTAA ERILLISEN PALO-OSASTON. HORMIELEMENTIT EI60.

PORRASHUONEET MUODOSTAVAT OMAN PALO-OSASTON KERROKSITTAIN, SAVUNPOISTO KATOLLE, LAUKAISU SÄHKÖISESTI SISÄÄNTULOKERROKSESTA.

KANTAVAT RAKENTEET: YLEISESTI R120 PALAMATON, IRTAIMISTOVARASTOT R180 PALAMATON.

ULOSKÄYTÄVÄT A2-s1, d0 LATTIA D fi-s1.

ASUINHUONEET VARUSTETAAN PALOVAROITTIMILLA.

IKKUNALASIT TURVALASIA, JOS LASIN ALAREUNA ALLE 700MM VALMIISTA LATTIASTA.

ASUINHUONEISTOJEN PARVEKKEIDEN JA TERRASSIEN KAITEIDEN KORKEUS LOPULLISEEN LATTIAPINTAAN AINA MIN. 1000 mm. PARVEKKEET LASITETTU. ASUNTOPARVEKKEILLE ON SUUNNITELTU ESTEETÖN PÄÄSY.

ASUINHUONEISTOJEN JA YHTEISTILOJEN KYNNYSKORKEUS SEKÄ OVILEVEYDET MRL117J JA MRL117e ASETUSTEN MUKAAN. KYNNYSKORKEUS ENINTÄÄN 20mm.

VARATIEDOT MRL117b MUKAAN.

PORRASHUONE VARUSTETAAN TURVALLISUUSOPASTEELLA JA KERROSTASONUMEROINNILLA PELASTUSLAITOKSEN OHJEEN MUKAISESTI.

KATON TURVAVARUSTEET MRL117d MUKAAN.

IKKUNOIDEN $R_w + C_{tr}$ VÄHINTÄÄN 42 dB, PARVEKKEIDEN $R_w + C_{tr}$ VÄHINTÄÄN 29 dB, PORRASHUONEEN ASUNTO-OVET $R_w + C_{tr}$ VÄHINTÄÄN 37 dB.

MITAT TARKISTETTAVA PAIKAN PÄÄLLÄ. Tornin sisäpihan lattiakorkeus +13.60

Kaupunginosa / Kunta	Korttel / Tila	Tontti / Rivi	Varustuksen merkintä
Vuosaari 54	54180	21	
KOS	Tietokonevaltuutus / Katseluyksikkö		
0000000	ETRS-GK25 / NZ000		
Rakennusluokitus	Pinotus	Julkaisu numero	
Uudisrakennus	PÄÄPIIRUSTUS		
As Oy Helsingin Sitadelli 5	Valmistajan nimi	Parisi	
	Helkki Kosonen, arkkitehti	HK	
Osoite	Postinumero		
Paahtajankuio 4, 00980 Helsinki	229 SD5 0217		
Pinotuksen sisältö	määrä		
	POHJAPIIRUSTUS, VESIKATTOKERROS 1 : 100		

mmw
 Toimintatila 4
 02100 Helsinki
 Finland
 Arkkitehtitoimisto H M V Oy
 Huhtanen Metsähonkala Viherkoti

www.arkimw.fi
 +358-9-6120070
 18.02.2022
 ARK
 229_SD5_0217
 Rev.

RAKENNETYYPPEJÄ

US24
BETONILUKOSEINÄ, PARVEKETAUSTA

Teräsbetoni
70 mm
220 mm
200 mm
Ristilin uritettu mineraalivilla
Teräsbetoni

U=0,16 W/m²K
REI60

US026
BETONILUKOSEINÄ, MAALATTUURITETTU

Teräsbetoni, uritettu
80 mm
220 mm
200 mm
Ristilin uritettu mineraalivilla
Teräsbetoni

U=0,17 W/m²K
REI60

VS01-200E
HUONEISTOJEN VÄLINEN SEINÄ

200 mm
Teräsbetoni

Rw > 55 dB
REI 240

VS02-92
KEVYT VÄLISEINÄ

13 mm
66 mm
13 mm
Kipsilevy
teräsrankarunko
Kipsilevy

Rw = 30 dB
EI 30

AP29-620
VÄESTÖNSUOJAN LATTIA

Pintamateriaali- ja käsittely huoneselostuksen mukaan
300 mm
Paikallavälväbetoni
Kantava teräsbetoni
Solupolystyreenilevy
Tasausheikka
Sepeli, hak. 3, 32 mm
Suodatinkangas
Perusmaa

U=0,15 W/m²K

AP02-200
KANTAVA ALAPOHJA

Pintamateriaali- ja käsittely huoneselostuksen mukaan
200 mm
Kantava teräsbetoni
Solupolystyreeni EPS
30 mm
Tasausheikka
Hiemanoinen sepeli 6...32mm
Suodatinkangas
Perusmaa

VP21
ASUINHUONEIDEN VÄLIPOHJA

15 mm
260 mm
Parketti / laminaatti + alusmateriaali
Massiivilaatta

Askeläänitulosluku L'n,w < 53 dB
Ilmaääneneristysluku Rw > 55 dB
REI60

VP27
VÄESTÖNSUOJAN KATTO

Pintamateriaali ja -käsittely huoneselostuksen mukaan
90 mm
Teräsbetoni
Suodatinkangas
200 mm
Solupolystyreenilevy
350 mm
Teräsbetoni

Rw > 55 dB, L'n,w < 53 dB
REI 120

VP02
PORRASHUONEEN VÄLIPOHJA

5 mm
15 mm
260 mm
ØB-matto
Tasote, matala alkaalinen
Kantava teräsbetonelementti
Ääntäviimentava pinoitettu mineraalivillalevy tai alakatto

Rw > 55 dB, L'n,w < 63 dB
REI30...60

VP30
PARVEKELAATTA

Puutillivaraus
Teräsbetoni

REI30

YP21
MASSIVILAAITAVÄLIPOHJA

20 mm
100 mm
260 mm
Vedeneristys, kermit VE80
Teräsbetoni
Sitkeä paperi
Kevytora 10-20mm 0,10 W/mK
Massiivilaatta

U=0,13 W/m²K
REI60



MITAT TARKISTETTAVA PAIKAN PÄÄLLÄ. Tori sisäpihan lattiakorkeus +13,60

Kaupunginosa / Kalli	Korttel / Tila	Tori / Rovi	Varustamon merkintä
Vuosaari 54	54180	21	
Rakennuslupa	0000000		ETRS-GK25 / N2000
Rakennusohje			PAÄPIIRUSTUS
Uudisrakennus			Heikki Kosonen, arkkitehti
As Oy Helsingin Sitadelli 5			229_SD5_0401
Paahhtajanaukio 4, 00980 Helsinki			LEIKKAUS A - A

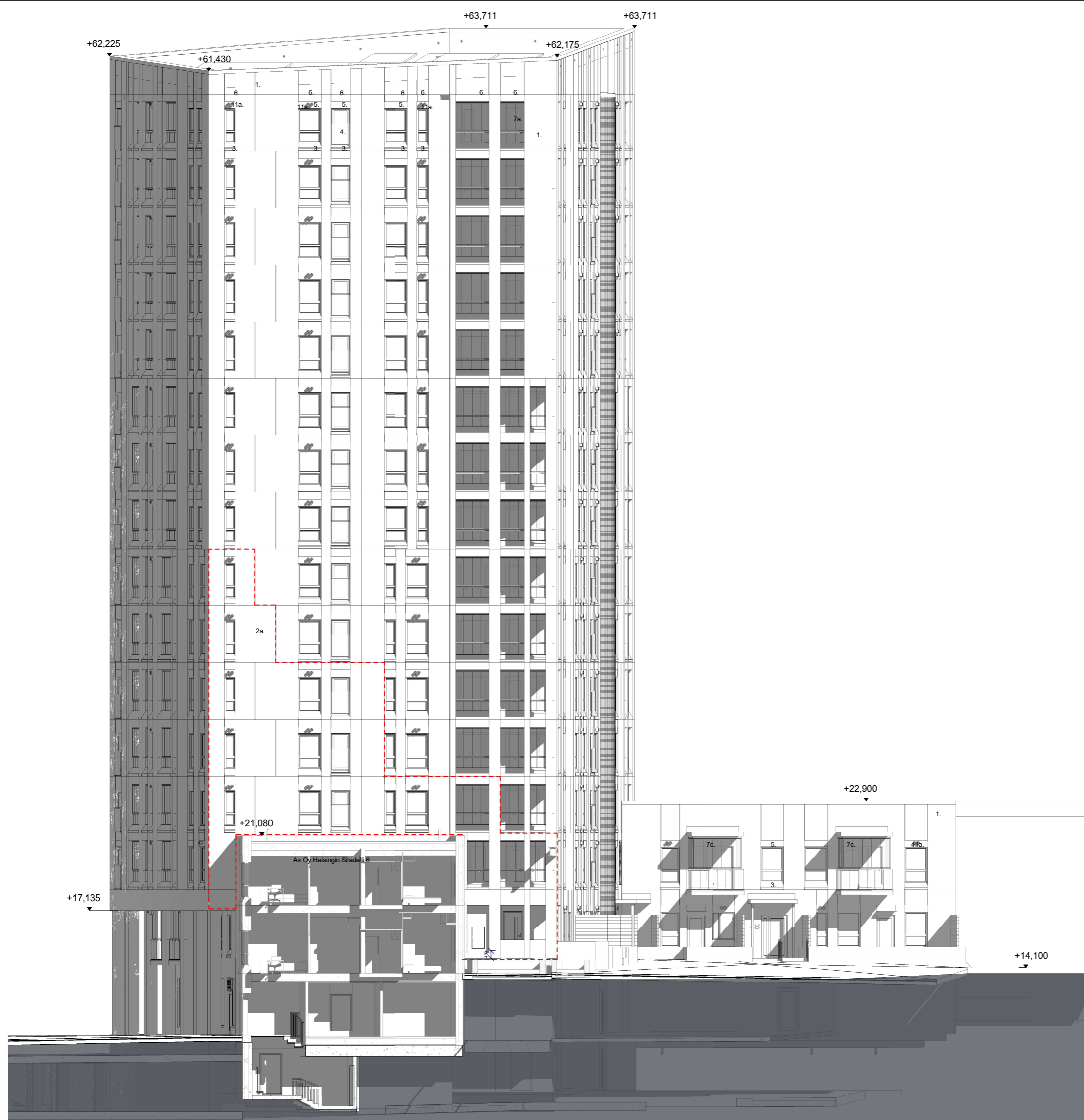


JULKISIVUMATERIAALIT

- 1. Betoni, Faceal pronssi-pinoitteella
 - 2a. Graafinen betoni, Faceal pronssi-pinoitteella
 - 2b. Graafinen betoni, harmaa betoni mustalla kiviaineella
 - 3. Pellitys, tummanharmaa
 - 4. Lasi
 - 5. Painanne, pellitys tummanharmaa
 - 6. Painanne, tummanharmaa maalattu betoni
 - 7a. Parvekelasitus, kirkas parvekkeen taustaseinä, maalattu betoni
 - 7b. Parvekelasitus, kirkas parvekkeen taustaseinä, graafinen betoni, harmaa betoni mustalla kiviaineella
 - 7c. Parvekelasitus, kirkas parvekkeen taustaseinä, betoni Faceal pronssi-pinoitteella
 - 8. Aurinkopaneeli
 - 9. Ruuturitiä, polttomaalattu tummanharmaa
 - 10. Puu
 - 11a. Swego casa, tummanharmaa
 - 12. Pesty betoni, musta kiviaines
- GRAAFISEN BETONIN ALUEEN RAJA,
 --- GRAAFISEN BETONIN ALUE TARKENTUU
 SUUNNITTELUN EDESSÄ.

MITAT TARKISTETTAVA PAIKAN PÄÄLLÄ. Torni sisäpihan lattiakorko +13.60

Ohjelmavuosikohde	Kuusi / Vuosi	Tuot / Kk	Valmistusmenetelmä
Vuosaari 54	54180	21	
Koko	0000000		Teollisuuskonstruktio / Kiviainesbetoni
Luokitus			ETRS-GK25 / N2000
Uudisrakennus			Pääpiirustus
As Oy Helsingin Sitadelli 5			Arkkitehti
Pahtajanaukio 4, 00980 Helsinki			Heikki Kosonen, arkkitehti
			HK
			229_SD5_0601
			JULKISIVU POHJOISEEN
			1 : 100



JULKISIVUMATERIAALIT

1. Betoni, Faceal pronssi-pinnoitteella
- 2a. Graafinen betoni, Faceal pronssi-pinnoitteella
- 2b. Graafinen betoni, harmaa betoni mustalla kiviaineella
3. Pellitys, tummanharmaa
4. Lasi
5. Painanne, pellitys tummanharmaa
6. Painanne, tummanharmaa maalattu betoni
- 7a. Parvekelasitus, kirkas parvekkeen taustaseinä, maalattu betoni
- 7b. Parvekelasitus, kirkas parvekkeen taustaseinä, graafinen betoni, harmaa betoni mustalla kiviaineella
- 7c. Parvekelasitus, kirkas parvekkeen taustaseinä, betoni Faceal pronssi-pinnoitteella
8. Aurinkopaneeli
9. Ruuturitiä, polttomaalattu tummanharmaa
10. Puu
- 11a. Swego casa, tummanharmaa
12. Pesty betoni, musta kiviaines

--- GRAAFISEN BETONIN ALUEEN RAJA, GRAAFISEN BETONIN ALUE TARKENTUU SUUNNITTELUN EDETESSÄ.

MITAT TARKISTETTAVA PAIKAN PÄÄLLÄ. Tornin sisäpihan lattiakorko +13.60

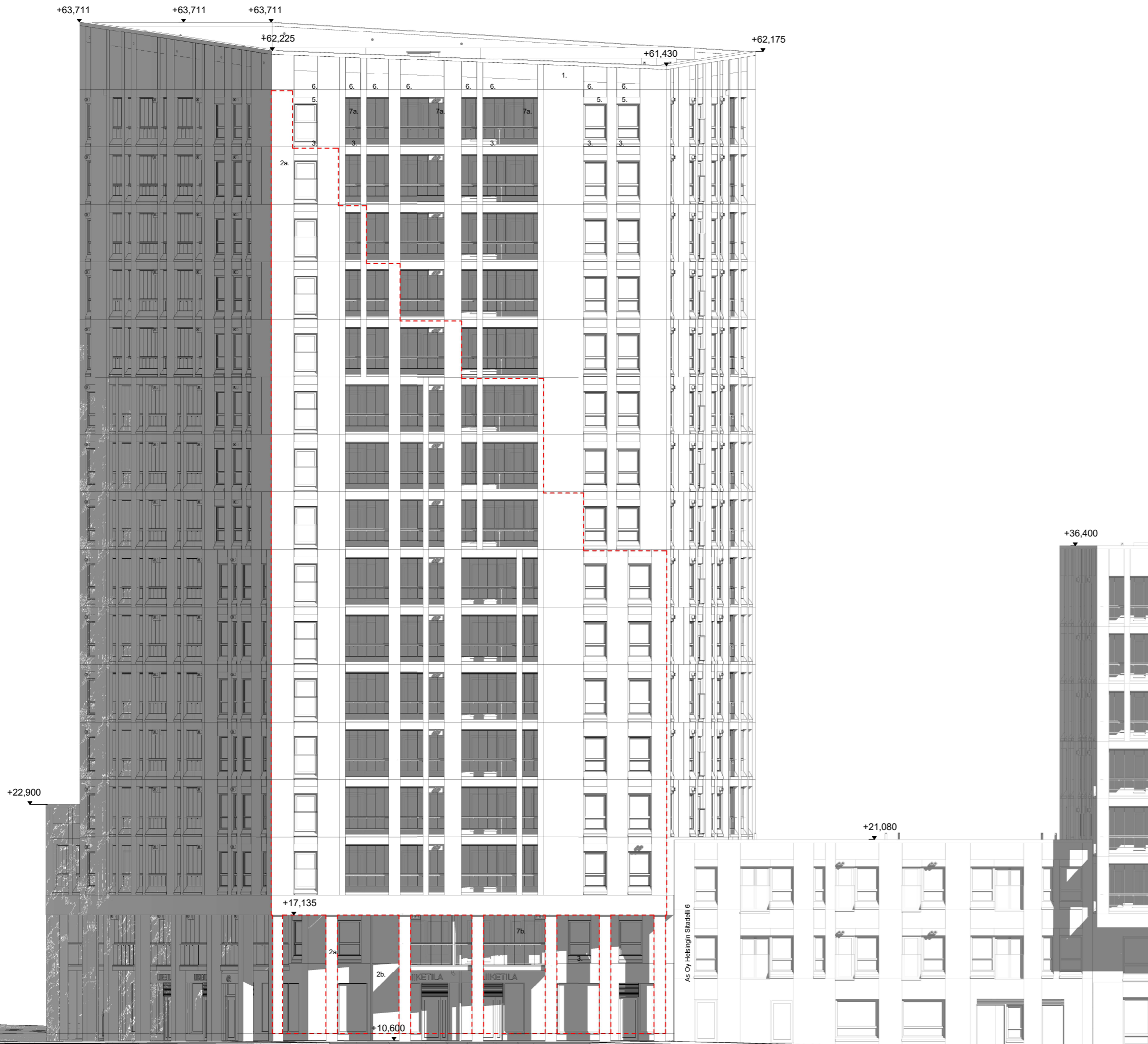
Kaupunginosa / Kunta	Korttel / Tila	Tontti / Rivi	Varausnimen merkintä
Vuosaari 54	54180	21	
KOS	Rakennusluvan/maankäytön korttelisuojajärjestelmä		
0000000	ETRS-GK25 / NZ000		
Rakennusluvan nimi	Pääpiirustus		Julkisen nimen
Uudisrakennus	PÄÄPIIRUSTUS		
As Oy Helsingin Sitadelli 5	Vastuullinen suunnittelija		Pääpiir.
	Helkki Kosonen, arkkitehti		HK
Osoite	Tiedustelu		
Paahattajankuio 4, 00980 Helsinki	229_SD5_0602		
	Päivitetty sisältö		mitakaava
	JULKISIVU ITÄÄN		1 : 100

mmw

Toimintatila 4
00100 Helsinki
Finland
Arkki- ja suunnittelu H M V Oy
Hauhtanen, Miettinen, Vaherikoski

www.arkkimu.fi
tel +358-9-6126070

18.02.2022 ARK 229_SD5_0602
Päiväys Suunnittelija Työnrojo Pö. n:o Rev.



JULKISIVUMATERIAALIT

- 1. Betoni, Faceal pronssi-pinnoitteella
 - 2a. Graafinen betoni, Faceal pronssi-pinnoitteella
 - 2b. Graafinen betoni, harmaa betoni mustalla kiviaineella
 - 3. Pellitys, tummanharmaa
 - 4. Lasi
 - 5. Painanne, pellitys tummanharmaa
 - 6. Painanne, tummanharmaa maalattu betoni
 - 7a. Parvekelasitus, kirkas parvekkeen taustaseinä, maalattu betoni
 - 7b. Parvekelasitus, kirkas parvekkeen taustaseinä, graafinen betoni, harmaa betoni mustalla kiviaineella
 - 7c. Parvekelasitus, kirkas parvekkeen taustaseinä, betoni Faceal pronssi-pinnoitteella
 - 8. Aurinkopaneeli
 - 9. Ruuturitiä, polttomaalattu tummanharmaa
 - 10. Puu
 - 11a. Swego casa, tummanharmaa
 - 12. Pesty betoni, musta kiviaines
- GRAAFISEN BETONIN ALUEEN RAJA, GRAAFISEN BETONIN ALUE TARKENTUU SUUNNITTELUN EDESSÄ.

MITAT TARKISTETTAVA PAIKAN PÄÄLLÄ. Torni sisäpihan lattiakorkeus +13.60

Kaupunki / Kunta	Kortti / Tila	Torni / Rno	Varustuksen merkitys
Vuosaari 54	54180	21	
KOS	0000000		Teollisuuslaitosten/kaupunkien/keskustojen/alueiden ETRS-GK25 / NZ2000
Rakennuslupa	Pääpiirustus		Julkisen numerin
Uudisrakennus	As Oy Helsingin Sitadelli 5		HK
Arkkitehti	Helkki Kosonen, arkkitehti		HK
Osasto	Paahtajanaukio 4, 00980 Helsinki		229_SD5_0603
Projektin nimi	JULKISIVU ETELÄÄN-BERTHA PAULIGIN 1 : 100 KADULLE		



Toimitus: 4
02100 Helsinki
Finland
Arkkitehtitoimisto HMM Oy
Hauhtanen, Miettinen, Vaherkoski



JULKISIVUMATERIAALIT

- 1. Betoni, Faceal pronssi-pinoitteella
- 2a. Graafinen betoni, Faceal pronssi-pinoitteella
- 2b. Graafinen betoni, harmaa betoni mustalla kiviaineella
- 3. Pellitys, tummanharmaa
- 4. Lasi
- 5. Painanne, pellitys tummanharmaa
- 6. Painanne, tummanharmaa maalattu betoni
- 7a. Parvekelasitus, kirkas parvekkeen taustaseinä, maalattu betoni
- 7b. Parvekelasitus, kirkas parvekkeen taustaseinä, graafinen betoni, harmaa betoni mustalla kiviaineella
- 7c. Parvekelasitus, kirkas parvekkeen taustaseinä, betoni Faceal pronssi-pinoitteella
- 8. Aurinkopaneeli
- 9. Ruuturitiä, polttomaalattu tummanharmaa
- 10. Puu
- 11a. Swego casa, tummanharmaa
- 12. Pesty betoni, musta kiviaines

--- GRAAFISEN BETONIN ALUEEN RAJA, GRAAFISEN BETONIN ALUE TARKENTUU SUUNNITTELUN EDESSÄ.

MITAT TARKISTETTAVA PAIKAN PÄÄLLÄ. Tornin sisäpihan lattiakorko +13.60

Kaupunginosa / Kunta	Korttel / Tila	Tontti / Rno	Vuorokausi merkintä
Vuosaari 54	54180	21	
KOS	Talonrakennusluvan/maankäyttöluvan/maankäyttöluvan		
0000000	ETRS-GK25 / N2000		
Rakennusvaihe	Piirustus	Julkisen nimen	
Uudisrakennus	PÄÄPIIRUSTUS		
As Oy Helsingin Sitadelli 5	Luottamuskirje	Pääpiirustuksen tekijä	
Osasto	Heikki Kosonen, arkkitehti	HK	
Paahtajankuio 4, 00980 Helsinki	229_SD5_0604	Pääpiirustuksen tekijä	
	Julkisen sisäpihan lattiakorko	1 : 100	
	JULKISIVU LOUNAASEEN - PAAHTAJANUKIOLLE		

18.02.2022 ARK 229_SD5_0604 Rev. 0.0



JULKISIVUMATERIAALIT

- 1. Betoni, Faceal pronssi-pinoitteella
- 2a. Graafinen betoni, Faceal pronssi-pinoitteella
- 2b. Graafinen betoni, harmaa betoni mustalla kiviaineella
- 3. Pellitys, tummanharmaa
- 4. Lasi
- 5. Painanne, pellitys tummanharmaa
- 6. Painanne, tummanharmaa maalattu betoni
- 7a. Parvekelasitus, kirkas parvekkeen taustaseinä, maalattu betoni
- 7b. Parvekelasitus, kirkas parvekkeen taustaseinä, graafinen betoni, harmaa betoni mustalla kiviaineella
- 7c. Parvekelasitus, kirkas parvekkeen taustaseinä, betoni Faceal pronssi-pinoitteella
- 8. Aurinkopaneeli
- 9. Ruuturitiä, polttomaalattu tummanharmaa
- 10. Puu
- 11a. Swego casa, tummanharmaa
- 12. Pesty betoni, musta kiviaines

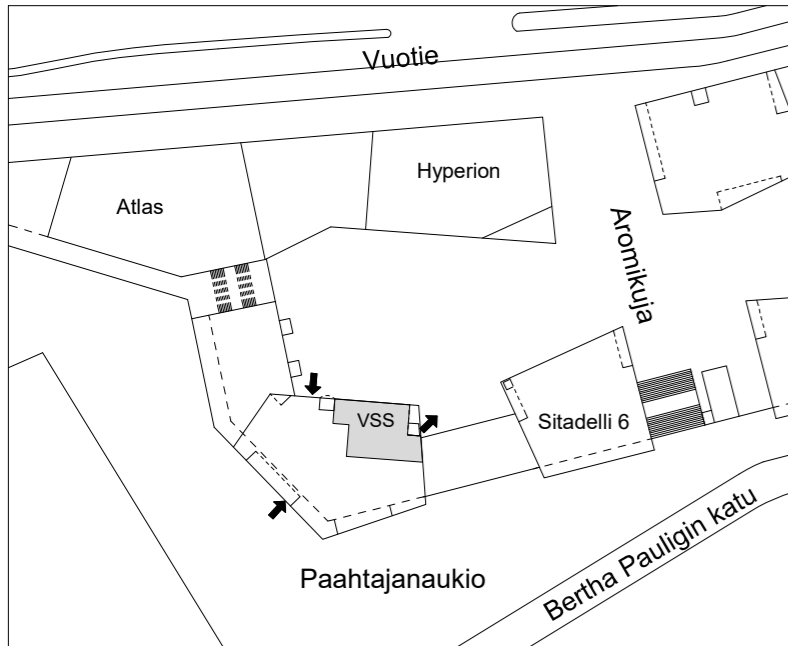
--- GRAAFISEN BETONIN ALUEEN RAJA, GRAAFISEN BETONIN ALUE TARKENTUU SUUNNITTELUUN EDESSÄ.

MITAT TARKISTETTAVA PAIKAN PÄÄLLÄ. Tornin sisäpihan lattiakorko +13.60

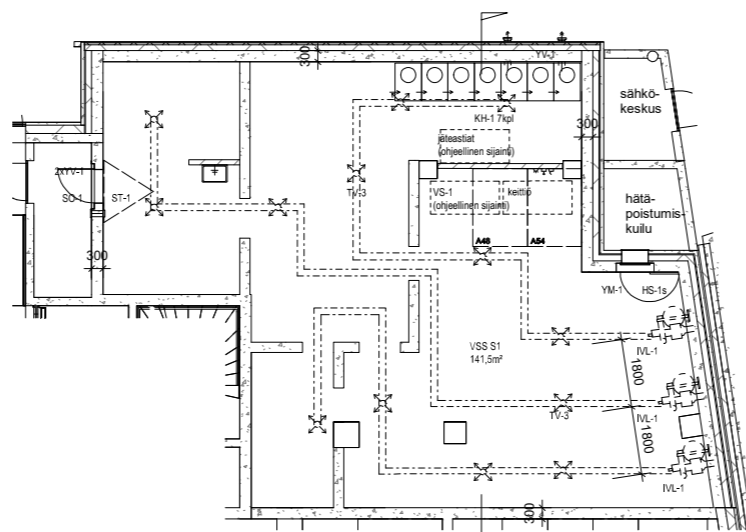
Kaupunginosa / Korti	Kortti / Tila	Torni / Rno	Varustuksen merkintä
Vuosaari 54	54180	21	
KOS	Tietokonehuolto/ohjelmistot/Asennus/ohjelmistot		
0000000	ETRS-GK25 / N2000		
Rakennusluokitus	Pinnoitus	Julkisen nimen	
Uudisrakennus	LASKENTA		
As Oy Helsingin Sitadelli 5	Asioiden suunnittaja	Pääpi	
	Helkki Kosonen, arkkitehti	HK	
Osoite	Tiedustelu		
Paahtajankuio 4, 00980 Helsinki	229_SD5_0605		
	Pinnoituksen sisältö	määrä	
	JULKISIVU LUOTEESEEN	1 : 100	



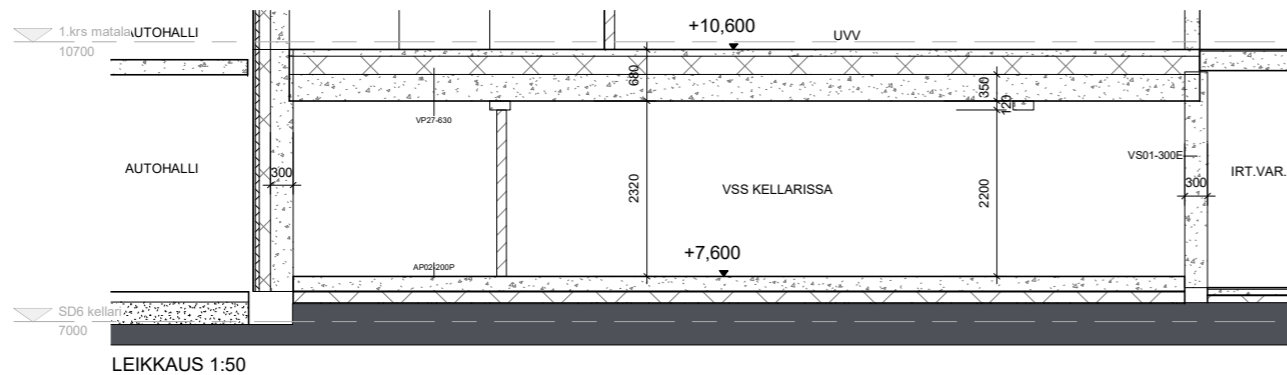
Toimitus: 4
02100 Helsinki
Finland
Arkki- ja suunnittelu: M M M Oy
Hämeenkatu 10, 00100 Helsinki



SIJAINTIKAAVIO



1 0200-1.kellari - VSS
1 : 100



LEIKKAUS 1:50

VÄESTÖNSUOJALASKELMA

VÄESTÖNSUOJAA MITOITTAVA KERROSALA:
SITADELLI 5: 8640 k-m²
LIIKETILA : 466 k-m²

SUOJAHUONETARVE (2% MUKAAN) :
Asunnot: 8640 x 0,02 = 172,8 m²
Liiketila: 466 x 0,01 = 4,66 m²

172,8 + 4,66 = 177,5 m²

S1-suojan maksimikoko = 135m²
jolloin Sita-delli 6 väestönsuojaan tulee rasitteeksi
177,5m² - 135m² = 42,5m²

HENKILÖMÄÄRÄ: 135 / 0,75 = 180 HENKILÖÄ

SUOJAHUONEITA 3 KPL

VÄESTÖNSUOJAN TARVITTAVA KOKONAISALA:

VARSINAINEN SUOJATILA	135 m ²
IV-LAITTEISTOT 3 x 1,5m ²	4,5 m ²
SULKUTELTTA	2,5 m ²
YHTEENSÄ	142 m²

Väestönsuojan koko on 141,5m²

KÄYMÄLÄT 7x 0,7 m² = 2,8 m² (sis. varsinaiseen suojatilaan)

Normaalilajan ilmanvaihto tehdään ilmanvaihtosuunnitelman mukaan.

Normaalilajan käyttö: irtaimistovarasto

Varustus:
Ilmanvaihtolaitteisto IVL-1, 1 kpl / 45 m² suojatilaa = 3 kpl
Vesisiilit VS-1, laskennallinen suojaassa käytettävän veden määrä 135 x 15 L = 2025 L
Jäteastiat, määrä 2025 / 3 = 675 L
Käymälät KH-1, 1 kpl / 20m² suojatilaa = 7 kpl

Valmiustilanteeseen siirryttäessä puretaan:
-ilmanvaihtolaitteiston komero
-väestönsuojan normaalilajan palo-ovi
-irtaimistovarastokomerot

MITAT TARKISTETTAVA PAIKAN PÄÄLLÄ. Tornin sisäpihan lattiakorko +13.60

Kaupunginosa / Kyla	Korttel / Tila	Tontti / Rno	Vironnastuksen merkintä
Vuosaari 54	54180	21	
Tietokanta: Suomalainen Kartta / Keskustietokanta			
Kaava	ETRS-GK25 / N2000		
Rakennusluupahti	Pääpiirustus		
Uudisrakennus	Pääpiirustus		
As Oy Helsingin Sita-delli 5	Pääpiirustus		
Ohje	Heikki Kosonen		
Paahtajankuio 4, 00980 Helsinki	229_SD5_009-001		
	VSS -PIIRUSTUS		
	As indicated		



Toimitus: 4
02100 Helsinki
Finland
Arkkiitehtitoimisto: M M V Oy
Hämeenkatu 10
00100 Helsinki

18.02.2022 ARK 229_SD5_009-001
Päivä Suoritusnumero Työnumero Pk. no Rev.



- MERKINNÄT**
- YLEISMERKINNÄT**
- tontin raja
 - sisäänkäynti
- KASVILLISUUS**
- istutettava puu, lehti / havu
 - istutettava yksittäispensas
 - istutettava köynnös
 - perennat ja maanpeitekasvillisuus
 - nurmikko / käytönurmi
 - luonnonnurmikko / kukkiva perhosnurmikko
 - maksaruohovierhakatto, matalien osien katolla, kasvualustapaksuus 10 cm
- PINNOITTEET**
- puupinta / terassilauditus
 - betonikiveys, harmaa + tehosteväri
 - turva-alusta, vihreä keino nurmi, alla vaimentava alusta
- RAKENTEET, KALUSTEET**
- pergolat ja katokset arkkitehdin mukaan
 - portaat ja rakennukseen liittyvät muuri arkkitehdin mukaan
 - istutusten reunamuurit pihassa, betonia, tumma istutusten reunamuurit aromikujalla kivipintainen, tumma
 - penkki, pöytä, istuinosat puuta, harmaa, runko metallia, harmaa
 - pyörätelineet, harmaa, sekä etupyörää tukevat mallit että runkokalustusmallit
 - kannen pintavedet johdetaan autohallin kattokaivojen kautta hulevesijärjestelmään
 - valaisin, pylvä / pollari

ALUSTAVA

Käsitelty 54 Vuosaari	Korttelin 54180	Tontin 21	Viranomaisen arvioitun merkintä varten
Rakennuslupaperuste uudisrakennus			Piirustuksen pöytäkirja
Rakennuksen nimi ja osoite Sitadelli 5 Paahtajankuio 4 00990 Helsinki			Piirustuksen salkki Pääsuunnitelma
Suunnittelun nimi, päiväys ja allekirjoitus			Suunnittelun työn numero ja piirustuksen numero
SITOWISE			MARK - 45199 - 005
2.2.2022 KHV			Määrös