

Rakennuksen paloluokka P1.

Palo-osastointiasuinhuoneistoinnissa E160, muu osastointi piirustuksen mukaan.

Asuinhuoneistot tulee varustaa verkkoilmalla paristovarmennetuilla palovaroittimilla. Asunnon jokaisen kerroksen tai tason alikavaa 80 m² kohden on otava vähintään yksi palovaroitin.

Porrashuoneen savunpoistokannat avataan sähköisesti, laukaisu säätämällä-oven läheisyydestä.

Jokaisessa asuinhuoneessa avattava tuuletusluukku, tai -ikkuna.

Lasipenkseleitä Ympäristöministeriön asetuksen rakennuksen käyttösuuruisuudesta 1007/2017 mukaan. Ikkuna- ja oviassit turvalasit, jos lasipinnan alaruna on alle 700 mm korkeista lattioista.

Asuinhuoneistojen parvekkeille on esteetön pääsy asunnon sisäpuolelta. Käynti parvekkeille on mahdollista muuttamalla esteettömäksi rinteitä. Asunnossa oissa on oltava parvekkeilla terassi vain osarvee on esteetön. Parvekkeiden ja terassin kattojen korkeus asunnon loppulassen lattiatasoon aina minimi 1000 mm. Asuinhuoneistojen ja yhteisöjen kynnyskorkeus ja oviavaruudet Ympäristöministeriön asetus esteettömästä rakennuksesta mukaan.

Asuinhuoneistojen parvekkeille on esteetön pääsy asunnon sisäpuolelta. Käynti parvekkeille on mahdollista muuttamalla esteettömäksi. Parvekkeiden ja terassin kattojen korkeus asunnon loppulassen lattiatasoon aina minimi 1000 mm. Rakennus varustetaan koneellisesti tulo-otisto ilmanvaihdolla. Puhtausilma otetaan keskitetyllä IV-konehuoneen ulkoilmasta ja ikkainen ilma puhalletaan katolle.

Porrastaso-ovien ääneneristävyyttä vähintään 30 dB.

Kerrostaso-ovien paloluokka EI30.

Portaiden ja uloskäytävien leveys 1200 mm.

Portaan nousu 167 mm, etenemisä 270 mm, etä: muuta mainittu.

Hissojen säätimet ovat 1100 mm x 1400 mm.

Laaditut äänitekniset selvitykset sekä äänisäilytysohjeet.

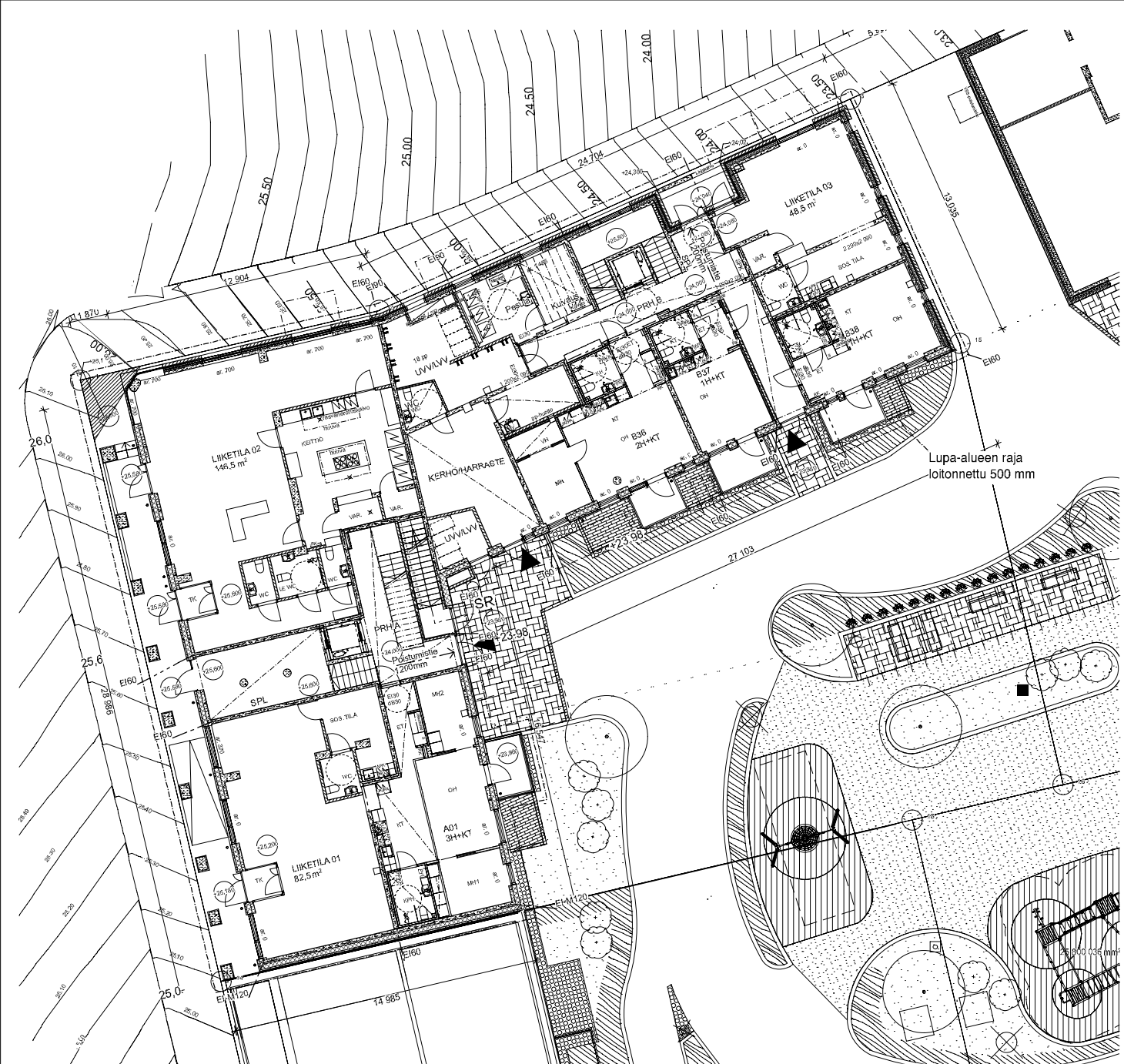
Yhteisötiloja ja asuntojen ulkopuolisissa tiloissa pyörähyönteypyrrät 1500 mm.

Kosteus on tehty enillinen määselytyt.

Tie- ja radellikenteen aiheuttama melu ja tärinä huomioidaan suunnittelussa.

Tasokoordinaattitieto / Plankoordinaattisysteemi:
ETRS-GK25
Korkeusjärjestelmä / Höyrysystem:
NZ000

Asunto Oy Helsingin Höyrykatu 8	
TISSA / COORDINATE	TOITTE / FINN
Paikalla / LOCATION	8
PROJEKTOINTI / DESIGN	PIIRUSTUKSET / DRAWINGS
LUJDIRAKENNUS / STRUCTURE	2
Asunto Oy Helsingin Höyrykatu 8	Porrasjärjestelmä / Staircase
Asentaja / Installer	1:100
Asentaja / Installer	9. Kallan
Puolekanta / Scale	50000
00120 HELSINKI	050 4131 085
11.06.2018	ARK 003-001
Kojamio Ratapiha 8	



Rakennuksen paloluokka P1.

Palo-osastoiti asuinhuoneistojen E160, muu osastoiti piirustuksen mukaan.

Asuinhuoneistot tulee varustaa verkottomaisilla paristovarmennetuilla palovaroittimilla. Asunnon jokaisen kerroksen tai tason aikavaia 60 m² kohden on otava vähintään yksi palovaroitin.

Pormestruoneen savunpoistokkunan avataan sähköisesti, laukaisu sisäänulo-oven läheisyydestä.

Jokaisessa asuinhuoneessa avattava tuli eteläluuku, tai -ikkuna.

Lasirakenteet Ympäristöministeriön asetuksen rakennuksen käyttöturvallisuudesta 1007/2017 mukaan. Ikkuna- ja oviaiset turvalasit, jos lasipinnan alaruuna on alle 700 mm korkeita lattiasa.

Asuinhuoneistojen parvekkeille on esteetön pääsy asunnon sisäpuolelta. Käynti parvekkeille on mahdollista muuttaa esteettömäksi rinteiden, Asunnonsaajissa on pakko parvekkeelta tulla vain parvekkeen on esteetön. Parvekkeiden ja terassien kattojen korkeus asunnon oppilaitse lattian alina minimi 1000 mm. Asuinhuoneistojen ja yhteisötilojen kynnyskorkeus ja ovilevyet Ympäristöministeriön asetus esteettömyydestä rakennuksesta mukaan.

Asuinhuoneistojen parvekkeille on esteetön pääsy asunnon sisäpuolelta. Käynti parvekkeille on mahdollista muuttaa esteettömäksi. Parvekkeiden ja terassien kattojen korkeus asunnon oppilaitse lattian alina minimi 1000 mm. Rakennus varustetaan koneellisesti tulo-olinto ilmanvaihdolla. Puhdas ilma otetaan keskitetyltä IV-konehuoneen ulkoseinältä ja ikkainen ilma puhalletaan kattoon.

Pormestruone-ovien ääneneristävyyttä vähintään 30 dB.

Kermoste-ovien paloluokka EI30.

Portaiden ja uoskäytävien leveys 1200 mm.

Portaan nousu 167 mm, etenisyys 270 mm, eleei muuta mainittu.

Hissikon sisämitat ovat 1100 mm x 1400 mm.

Laaditut äänitekniset selvitykset sekä tärinäselvitys lupailteensa.

Yhteisötiloissa ja asuntojen ulkopuolisissa tiloissa pyörähdyspyörät 1500 mm.

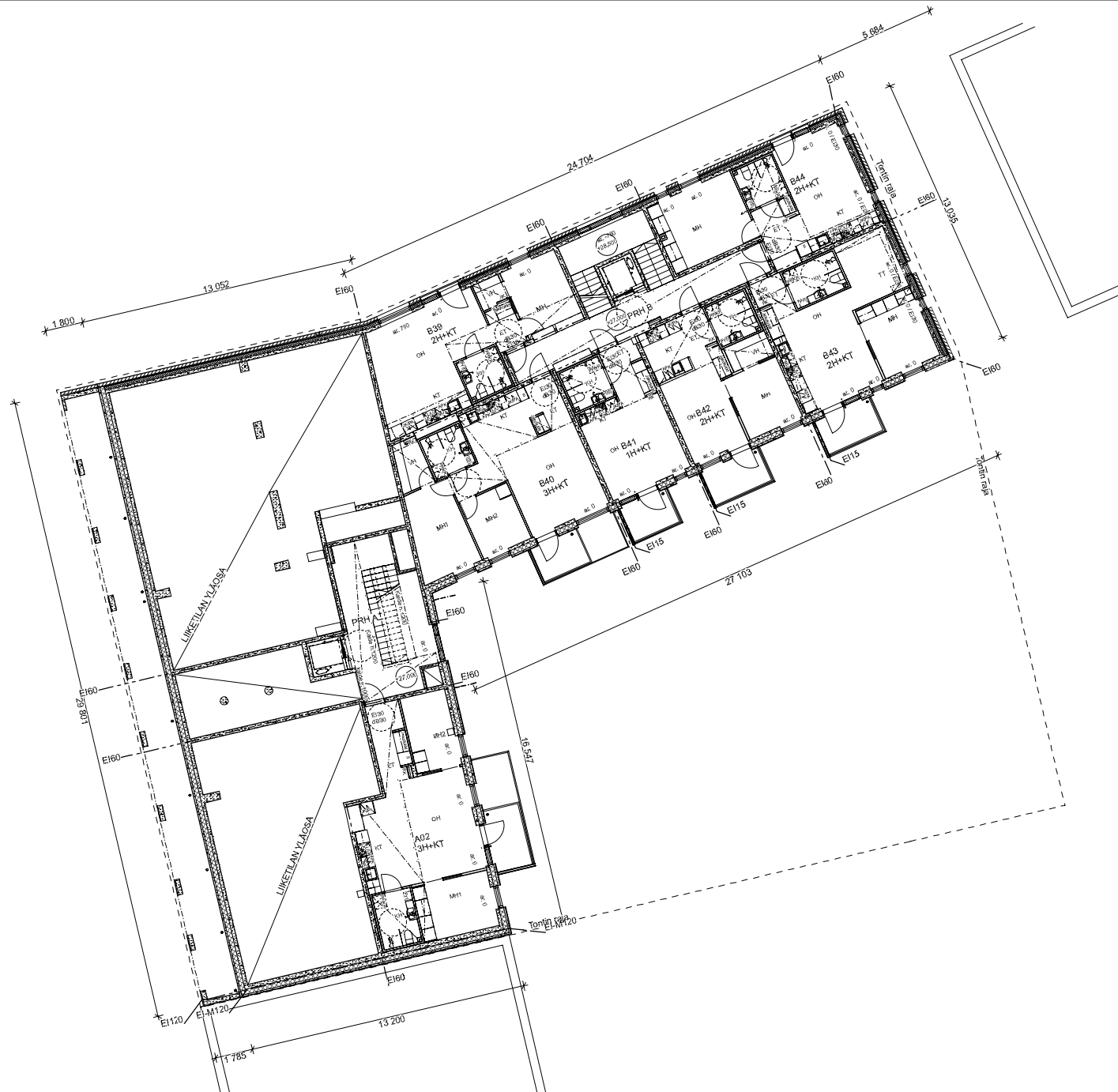
Kontteista on tehty erillinen maalausviite.

Tie- ja radeli kanteen aiheuttama melu ja tärinä huomioidaan suunnitelmassa.

Lupa-alueen raja
loitonnettu 500 mm

Tasokoordinaatit / Plankoordinaattijärjestelmä:
ETRS-GK25
Korkeusjärjestelmä / Höyrysystem:
NZ000

Asunto Oy		Helsingin Höyrykatu 8	
ISSA	COYTYTILÄ	TOYTYTILÄ	YRITYKSEN MERKINTÖJÄ
Paikalla	17105	8	
LIJDIRAKENNUKSEN	LIJDIRAKENNUKSEN	LIJDIRAKENNUKSEN	LIJDIRAKENNUKSEN
Asunto Oy Helsingin Höyrykatu 8	Asunto Oy Helsingin Höyrykatu 8	Asunto Oy Helsingin Höyrykatu 8	Asunto Oy Helsingin Höyrykatu 8
ARK Oy	ARK Oy	ARK Oy	ARK Oy
Puhelin: 09 55 55 55	Vesilähtikän: vesilähtikän@ark.fi	050 4131 085	11.06.2018
00120 HELSINKI			ARK 003-002
Kojamo Ratapiha 8			



Rakennuksen paloluokka P1.

Palo-osastoitu asuinhuoneistoinen Ei60, muu osastoitu piirustuksen mukaan.

Asuinhuoneistot tulee varustaa verkottomalla palovarmennetuilla palovaroittimilla. Asunnon jokaisen kerroksen tai tason alkaessa 60 m² kohti on oltava vähintään yksi palovaroitin.

Pomppuhuoneen savunpoistokannat avattava sähköisesti, laukaisu säätö- ja ohjainlaitteiden läheisyydessä.

Jokaisessa asuinhuoneessa avattava tuuletusluukku tai -ikkuna.

Lasiseinät Ympäristöministeriön asetuksen rakennuksen käyttökäytävyydestä 1007/2017 mukaan. Ikkuna- ja ovi-asetukset turvallisiksi, jos lasipinnan alaraja on alle 700 mm valmistajalta.

Asuinhuoneistojen parvekkeilla on esteetön pääsy asunnon sisäpuolelta. Käynti parvekkeelle on mahdollista, mutta esteettömäksi määrittely. Asunnossa jäsä on ainoa parveke, jolla terassi vain parveke on esteetön. Parvekkeiden ja terassien kattojen korkeus suhteessa lopulliseen lattiatasoon aina vähintään 1000 mm. Asuinhuoneistojen ja yhteistilojen kynnykset ja ovi- ja ikkunaluukut Ympäristöministeriön asetuksen mukaisesti esteettömästi rakennuksesta mukaan.

Asuinhuoneistojen parvekkeilla on esteetön pääsy asunnon sisäpuolelta. Käynti parvekkeelle on mahdollista, mutta esteettömäksi määrittely. Parvekkeiden ja terassien kattojen korkeus suhteessa lopulliseen lattiatasoon aina vähintään 1000 mm.

Rakennus varustetaan koneellisesti tulo- ja poisto ilmanvaihdolla. Puhdas ilma otetaan keskeisesti IV-konehuoneen ulkopuolelta ja ikkunan läpi puhaltamaan kattoläp.

Pomppuhuone-ovien ääneneristävyyttä vähintään 30 dB.

Kerrosparvekkeiden paloluokka Ei60.

Portaiden ja uloskäytävien leveys 1200 mm.

Portaiden raama 167 mm, eteenosa 270 mm, eli: muuta mainittu.

Hissien raamit ovat 1100 mm x 1400 mm.

Laaditut äänitekniset selvitykset sekä tarinnasivitykset lupailteena.

Yhteistiloissa ja asuntojen ulkopuolisissa tiloissa pyöräkahvympyrit 1500 mm.

Katteesta on tehty enillinen maalauslivitys.

Tiis- ja raideliikenteen aiheuttama melu ja tärinä huomioidaan suunnitelmassa.

Tasakoorinaattelo / Plankoorinaattelystem:
 ETRS-GK25
 Korkeusjärjestelmä / Höyrysystem:
 NZ000

Asunto Oy		Helsingin Höyrykatu 8	
ISSA	ORTTELU	TOHTI / ENG	VIKKANPÄITEN MERKINTÖJÄ
Pasila	17105	8	
PROJEKTOINUMERI		PIKUSTELU	JUOKSIVUO
JUUDISRAKENNUS		PAÄPIIRUSTUS	4
RAKENNUSKOHTEEN NIMI	Asunto Oy Helsingin Höyrykatu 8	PIKUSTELUN SUURUUS	1:100
Asunto Oy Helsingin Höyrykatu 8		2. kerros	
ARK Oy		500/1	11.06.2018
Puunkonttori: S S S 00120 HELSINKI	Vesalaakainen vesalaakainen@ark7.fi	050 4131 085	ARK 003-003
Kojamo Ratapiha 8			



Rakennuksen paloluokka P1.

Palo-osastointia asuinhuoneistoittain Ei60, muu osastointi piirustuksen mukaan.

Asuinhuoneistot tulee varustaa verkkoilmalla paristovarmennetuilla palovaroittimilla. Asunnon jokaisen kerroksen tai tason alikavaa 80 m² kohden on otava vähintään yksi palovaroitin.

Porrashuoneen savunpoistokannat avataan sähköisesti, laukaisu säätämö-oven läheisyydestä.

Jokaisessa asuinhuoneessa avattava tuuletusluukku, tai -ikkuna.

Lausintakeseet Ympäristöministeriön asetuksen rakennuksen käyttösuorallisuudesta 1007/2017 mukaan. Ikkuna- ja ovi-asetukset turvallisissa, jos lausinnan alarajana on alle 700 mm voimassa laisissa.

Asuinhuoneistojen parvekkeilla on esteetön pääsy asunnon sisäpuolelta. Käynti parvekkeille on mahdollista muuttamalla esteettömäksi irrotettavien. Asunnon osassa on sängyn parveke että terassi vain parveke on esteetön. Parvekkeiden ja terassin kattojen korkeus asunnon loppulassen lattiatasoon aina minimi 1000 mm. Asuinhuoneistojen ja yhteisöjen kynnyskorkeus ja ovilevytydet Ympäristöministeriön asetus esteettömmästä rakennuksesta mukaan.

Asuinhuoneistojen parvekkeilla on esteetön pääsy asunnon sisäpuolelta. Käynti parvekkeille on mahdollista muuttamalla esteettömäksi. Parvekkeiden ja terassin kattojen korkeus asunnon loppulassen lattiatasoon aina minimi 1000 mm.

Rakennus varustetaan konseptillä ja tulopöytä ilmanvaihdolla. Puhtas ilma otetaan keuhkatalvi IV-konehuoneen ulkosinältä ja ikkainen ilma puhalletaan katoille.

Porrastaso-ovien ääneneristävyyttä vähintään 30 db.

Kerrostaso-ovien paloluokka EI30.

Portaiden ja uloskäytävien leveys 1200 mm.

Portaan nousu 167 mm, etenemisä 270 mm, elee: muuta mainittu.

Hissoihin säätöliikkeitä ovat 1100 mm x 1400 mm.

Laaditut äänitekniset selvitykset sekä tärinäselvitys lupaliitteenä.

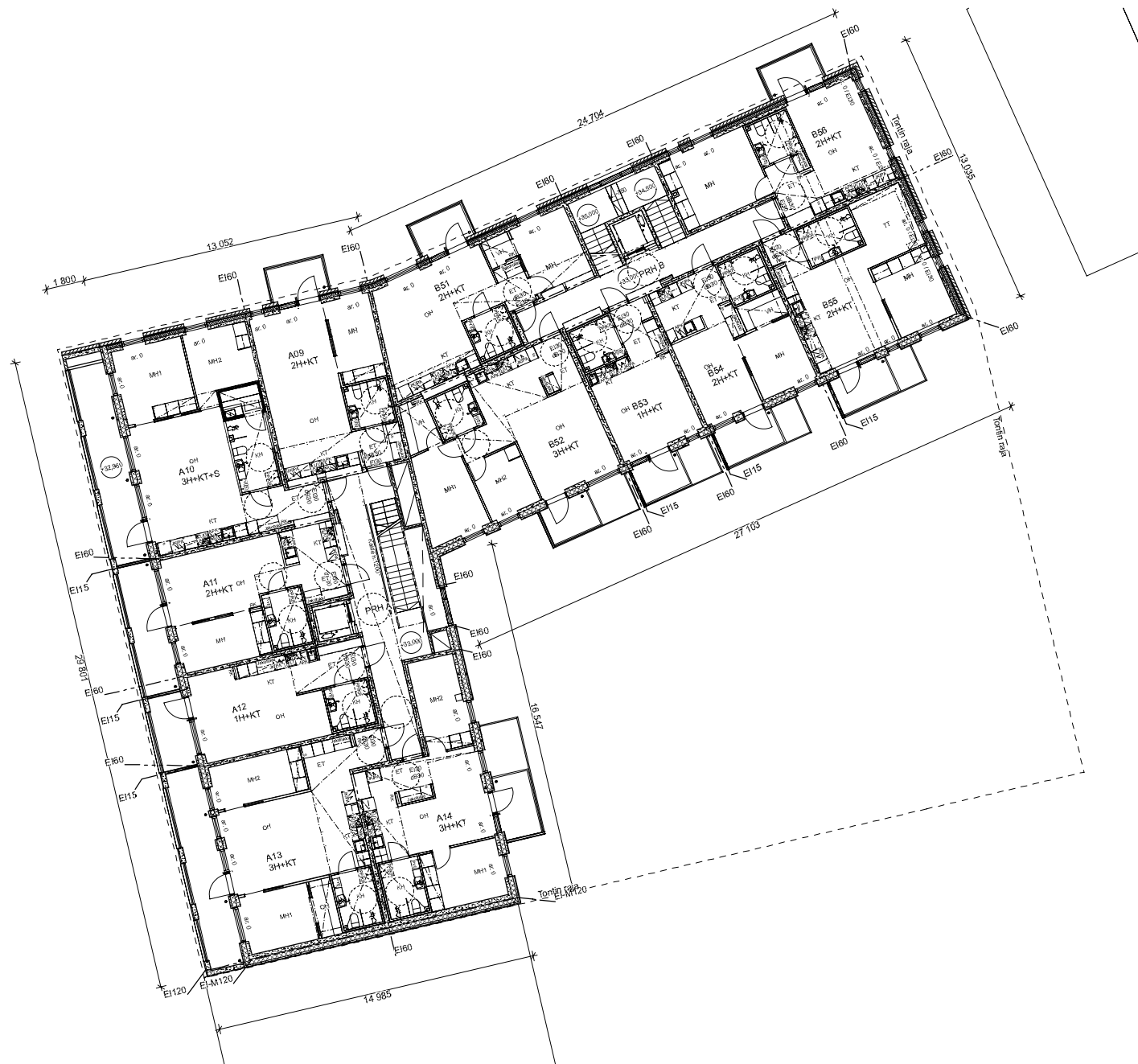
Yhteisötiloissa ja asuntojen ulkopuolisissa tiloissa pyörähdäyspyörät 1500 mm

Kosteasta on tehty erillinen maalausilvitys.

Tiip- ja radellit keskeisen aiheuttama melu ja tärinä huomioidaan suunnitelmassa.

Tilassuorinnoittelaja / Plankoorinnoittelaja:
ETRS-GIC25
Korkeusjärjestelmä / Höyrysystem:
NZ000

Asunto Oy Helsingin Höyrykatu 8	
ISSA	YRITYKSEN NIMI
Paikalla	17105
YRITYKSEN NIMI	8
YRITYKSEN NIMI	5
YRITYKSEN NIMI	3. kerros
YRITYKSEN NIMI	11.06.2018
YRITYKSEN NIMI	ARK 003-004



Rakennuksen paloluokka P1.

Palo-osastointia asuinhuoneistoittain E160, muu osastointi piirustuksen mukaan.

Asuinhuoneistot tulee varustaa verkkoilmalla paristovarmennetuilla palovaroittimilla. Asunnon jokaisen kerroksen tai tason alikavaa 80 m² kohden on otava vähintään yksi palovarotin.

Porrashuoneen savunpoitokannat avataan sähköisesti, laukaisu saasmitulo-oven läheisyydestä.

Jokaisessa asuinhuoneessa avattava tuli-etualue, tai -ikkuna.

Lasienkestäet Ympäristöministeriön asetuksen rakennuksen käyttösuuruisuudesta 1007/2017 mukaan. Ikkuna- ja oviaiset turvalasit, jos lasipinnan alarunna on alle 700 mm korkeita lasia.

Asuinhuoneistojen parvekkeilla on esteetön pääsy asunnon sisäpuolelta. Käynti parvekkeelle on mahdollista muuttamalla esteettömäksi irrotettavien. Asunnon osassa on sekä parveke että terassi vain parveke on esteetön. Parvekkeiden ja terassin kattojen korkeus asunnon loppulassen lattiatasoon aina minimi 1000 mm. Asuinhuoneistojen ja yhteisöjen kynnyskorkeus ja ovilevytydet Ympäristöministeriön asetus esteettömyydestä rakennuksesta mukaan.

Asuinhuoneistojen parvekkeilla on esteetön pääsy asunnon sisäpuolelta. Käynti parvekkeelle on mahdollista muuttamalla esteettömäksi. Parvekkeiden ja terassin kattojen korkeus asunnon loppulassen lattiatasoon aina minimi 1000 mm. Rakennus varustetaan koneellisesti tulo-otosto ilmanvaihdolla. Puhtas ilma otetaan keuhkhuoneen ulkoseinältä ja ikkain ilma puhalletaan katoille.

Porrastaso-ovien ääneneristävyyttä vähintään 30 dB. Kerrostaso-ovien paloluokka EI30.

Portaiden ja uloskäytävien leveys 1200 mm. Portaan nousu 167 mm, etenemisä 270 mm, elee: muuta mainittu. Ikkunoiden säätöleveys ovat 1100 mm x 1400 mm.

Laaditut äänitekniset selvitykset sekä ääniseisävytykset loppulassena.

Yhteisötiloissa ja asuntojen ulkopuolisissa tiloissa pyörähdysympyrät 1500 mm.

Kosteasta on tehty erillinen maalausilvytykset. Tie- ja radellikanteen aiheuttama melu ja tärinä huomioidaan suunnitelmassa.

Tasokoordinaatit / Plankoordinaattijärjestelmä:
ETRS-GK25
Korkeusjärjestelmä / Höyryjärjestelmä:
NZ000

Asunto Oy		Helsingin Höyrykatu 8	
Kassa	ORTTELU	TOYTTI / ENG	YRITYKSEN MERKINTÖJÄ
Pasila	17105	8	
PROJEKTOINENNEMERKINTÄ		PIIRUSTUSLAU	ALUEKÄYTTÖ
LUUDISRAKENNUS		PAÄPIIRUSTUS	6
RAKENNUSKOHTEEN NIMI / KOHDE	Asunto Oy Helsingin Höyrykatu 8	PIIRUSTUSPÄIVÄYS	11.10.2018
Höyrykatu 8 00740 Helsinki		4. kerros	1:100
ARK7 Oy		500/11	11.06.2018
Puhelin: +358 9 20120 HELSINKI	www.ark7.fi	050 4131 085	11.06.2018
	veesaalukainen@ark7.fi		ARK
			003-005
			Kojamie Ratapiha 8



Rakennuksen paloluokka P1.

Palo-osastointia asuinhuoneistoinnissa E160, muu osastointi piirustuksen mukaan.

Asuinhuoneistot tulee varustaa verkkoilmalla paristovarmennetuilla palovaroittimilla. Asunnon jokaisen kerroksen tai tason alikavaa 80 m² kohden on otava vähintään yksi palovaroitin.

Porrashuoneen savunpoistokannat avataan sähköisesti, laukaisu säätämällä-oven läheisyydestä.

Jokaisessa asuinhuoneessa avattava tuuletusluukku, tai -ikkuna.

Laimekanteet Ympäristöministeriön asetuksen rakennuksen käyttösuuruisuudesta 1007/2017 mukaan. Ikkuna- ja oviassit turvallisissa, jos lasipinnan alaraja on alle 700 mm voimassa laiteissa.

Asuinhuoneistojen parvekkeille on esteetön pääsy asunnon sisäpuolelta. Käynti parvekkeille on mahdollista muuttamalla esteettömäksi irrotettavien. Asunnossa oissa on sekä parveke että terassi vain parveke on esteetön. Parvekkeiden ja terassin kanteiden korkeus asunnon loppuallas lattiatasoon aina minimi 1000 mm. Asuinhuoneistojen ja yhteisöjen kynnyskorkeus ja ovilevytyt Ympäristöministeriön asetus esteettömästä rakennuksesta mukaan.

Asuinhuoneistojen parvekkeille on esteetön pääsy asunnon sisäpuolelta. Käynti parvekkeille on mahdollista muuttamalla esteettömäksi. Parvekkeiden ja terassin kanteiden korkeus asunnon loppuallas lattiatasoon aina minimi 1000 mm.

Rakennus varustetaan konseptillä tulopöytä ilmanvaihdolla. Puhdas ilma otetaan keuhketyöstä IV-konehuoneen ulkosiveltä ja ikäinen ilma puhalletaan katolle.

Porrastaso-ovien ääneneristävyyttä vähintään 30 db. Kerrostaso-ovien paloluokka EI30.

Portaiden ja uloskäytävien leveys 1200 mm. Portaan nousu 167 mm, etemessä 270 mm, ei-ile: muuta mainittu. Hissiönnin säätimet ovat 1100 mm x 1400 mm.

Laaditut äänitekniset selvitykset sekä ääniseisävytys lupailteena.

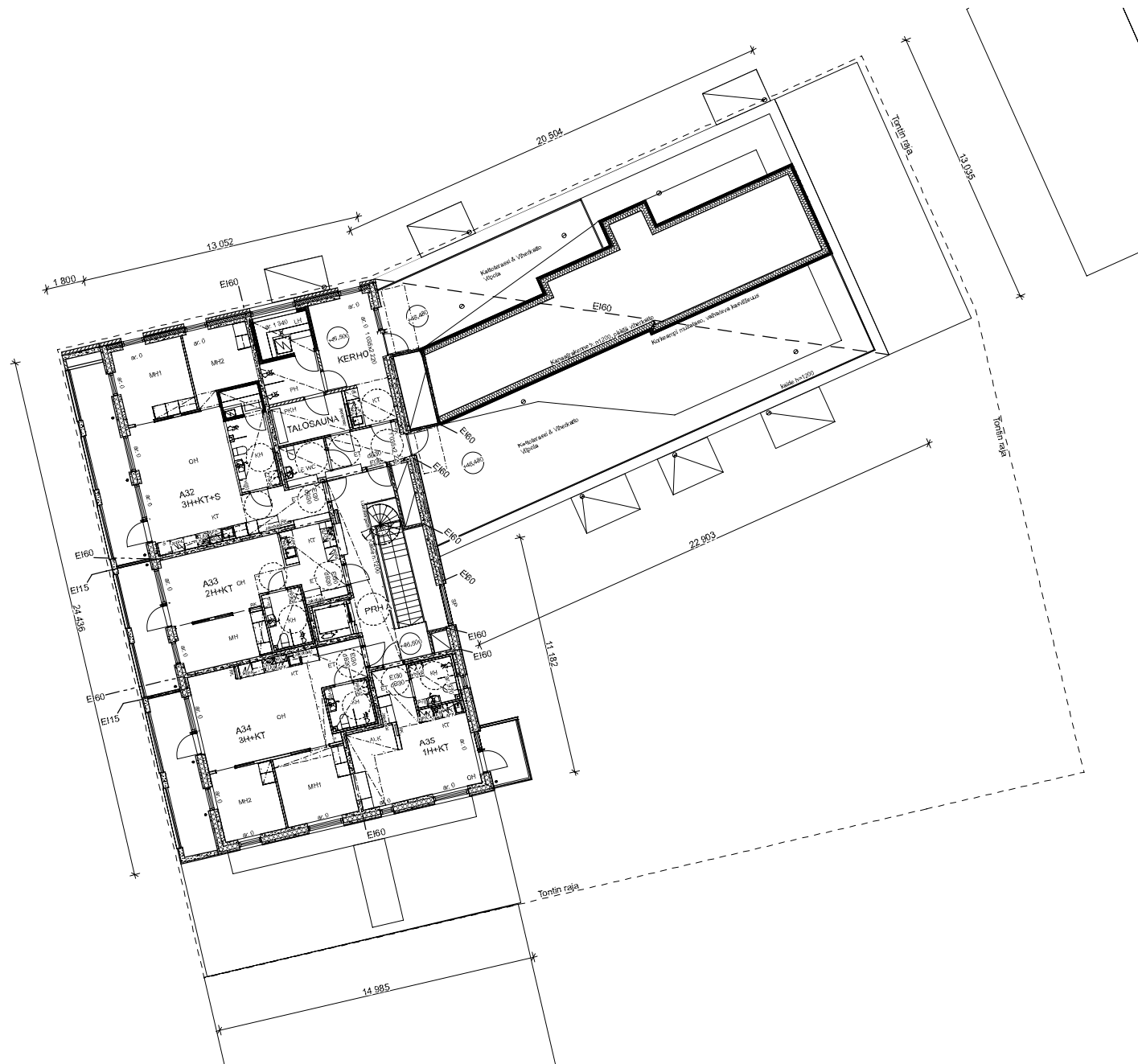
Yhteisöissä ja asuntojen ulkopuolisissa tiloissa pyöräilyympyrät 1500 mm

Kosteasta on tehty erillinen mauselityks.

Tie- ja radeli kanteen aiheuttama melu ja tärinä huomioidaan suunnitelmassa.

Tasokoordinaatit / Plankoordinaattijärjestelmä:
ETRS-GK25
Korkeusjärjestelmä / Höyrysystem:
NZ000

Asunto Oy		Helsingin Höyrykatu 8	
TISSA	ORTTELUKKA	TOIKTI / ENG	VIKKOKAUPPIEN MERKINTÖIDÄ
Pasila	17105	8	
PROJEKTOINTEINEN		PIIKUTUKKA	AIKUPPIEN
LUUDISRAKENNUS		PAÄPIIRUSTUS	9
RAKENNUSKOHTEEN NIMI / KOIKI	Asunto Oy Helsingin Höyrykatu 8	PIIKUTUKKA	VIKKOKKA
Höyrykatu 8 00740 Helsinki		7. kerros	1:100
ARKI Oy		PIIK	PIIK
Puhelin: +358 9 500120 HELSINKI	www.arkin.fi	050 4131 085	11.06.2018
	Arkki Oy		ARKI 003-008
	Kojamo Ratapiha 8		



Rakennuksen paloluokka P1.

Palo-osastointi asuinhuoneistoin E160, muu osastointi piirustuksen mukaan.

Asuinhuoneistot tulee varustaa verkkoilmalla paristovarmennetuilla palovaroittimilla. Asunnon jokaisen kerroksen tai tason alikava 80 m² kohden on otava vähintään yksi palovarotin.

Porrashuoneen savunpoistokannat avataan sähköisesti, laukaisu sisäilmäpu-oven läheisyydestä.

Jokaisessa asuinhuoneessa avattava tuu-etuaukku, tai -ikkuna.

Lasienkestä Ympäristöministeriön asetuksen rakennuksen käyttöturvallisuudesta 1007/2017 mukaan. Ikkuna- ja oviaiset turvalasit, jos lasipinnan alarunsa on alle 700 mm korkeasta laiteesta.

Asuinhuoneistojen parvekkeille on esteetön pääsy asunnon sisäpuolelta. Käynti parvekkeelle on mahdollista muuttamalla esteettömäksi irrotin. Asunnossa oissa on sikiä parveke että terassi vain parveke on esteetön. Parvekkeiden ja terassin kattojen korkeus asunnon loppulaisen lattiatasoon aina minimi 1000 mm. Asuinhuoneistojen ja yhteisötilojen kynnyskorkeus ja ovillevyet Ympäristöministeriön asetus esteettömmistä rakennuksista mukaan.

Asuinhuoneistojen parvekkeille on esteetön pääsy asunnon sisäpuolelta. Käynti parvekkeelle on mahdollista muuttamalla esteettömäksi.

Rakennus varustetaan koneelliseksi tulo- ja poisto ilmanvaihdolla. Puhdas ilma otetaan keskeisestä IV-konehuoneen ulkosinältä ja ikkain ilma puhalletaan katolle.

Porrastaso-oven ääneneristävyyttä vähintään 30 dB. Kerrostas-oven paloluokka EI30.

Portaiden ja uloskäytävien leveys 1200 mm. Portaan nousu 167 mm, etenensä 270 mm, ellei muuta mainittu. Hissikorin säätötilat ovat 1100 mm x 1400 mm.

Laadut äänitekniset selvitykset sekä lämmönsäilytys lupailtaan.

Yhteisötiloissa ja asuntojen ulkopuolisissa tiloissa pyörähdyspyörät 1500 mm.

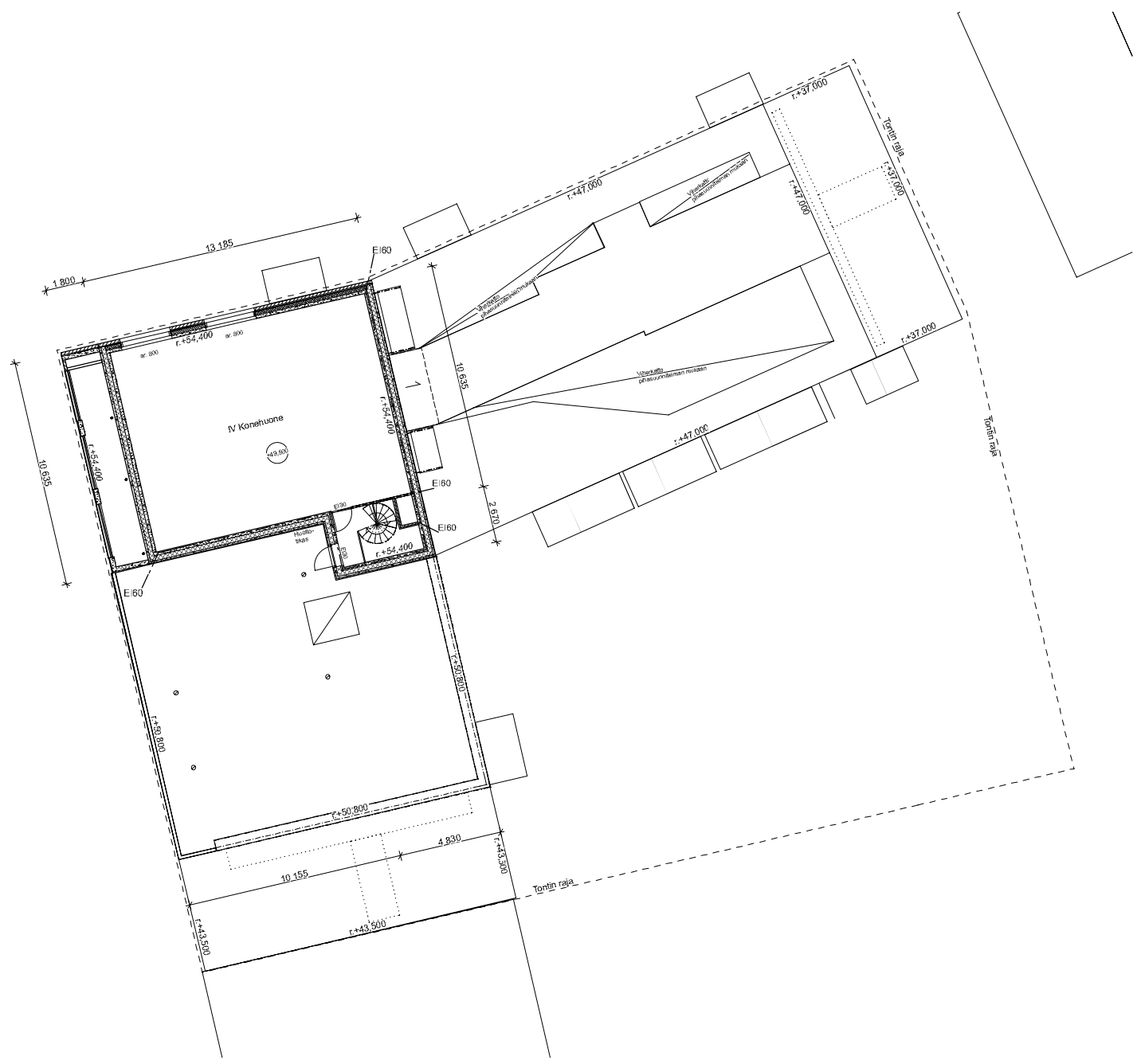
Kontissa on tehty erillinen meluselvitys.

Tie- ja raide liikenteen aiheuttama melu ja tärinä huomioidaan suunnitelmassa.

Vihreäkaton istus- ja paroksiset ratkaisut esitetty erillisessä suunnitelmassa.

Tasokoordinaatit / Plankoordinaattijärjestelmä:
ETRS-GK25
Korkeusjärjestelmä / Höyrysystem:
NZ000

Asunto Oy		Helsingin Höyrykatu 8	
TISSA	ORTTEUTILA	TOHTI / ENG	VIIVAKOORDINAATTIJÄRjestelmä
Pasila	17105	8	
PROJEKTOINNUMERO		PIIRUSTUSLAJI	JÄRJESTELMÄ
JUUDISRAKENNUS		PAÄPIIRUSTUS	10
RAKENNUSKOHTEEN NIMI / KOHDE	Asunto Oy Helsingin Höyrykatu 8	PIIRUSTUSPÄIVÄYS	2018.06.11
Höyrykatu 8 00740 Helsinki		8. kerros	1:100
ARKI Oy		PIK.	00000
Puhelin: +358 9 2500 0000	www.ark.fi	050 4131 085	11.06.2018
Arkki Oy	Arkki Oy	ARK	003-009
Kojamo Ratapiha 8			



Rakennuksen paloluokka P1.

Palo-osastointi asuinhuoneistoinnain Ei60, muu osastointi piirustuksen mukaan.

Asuinhuoneistot tulee varustaa verkko- ja ilmalämpöpumppuilla palovaroittimilla. Asunnon jokaisen kerroksen tai tason aikavaa 60 m² kohden on oltava vähintään yksi palovaroitin.

Pomoshuoneen savunpoistokanat ovat sähköisesti, laukaisu sisääntulo oven läheisyydestä.

Jokaisessa asuinhuoneessa avattava tuuletusluukku tai -ikkuna.

Lasirakenteet Ympäristöministeriön asetuksen rakennuksen käyttökäytävistä 1007/2017 mukaan. Ikkuna- ja ovi lasit turvialue, jos lasipinnan alarajana on alle 700 mm vaivasta lasketta.

Asuinhuoneistojen parvekkeille on esteetön pääsy asunnon sisäpuolelta. Käynti parvekkeille on mahdollista muuttaa esteettömäksi, mutta Asunnon ja terassin korkeus asunnon loppupinnan alina minimi 1000 mm. Parvekkeiden ja terassin korkeus asunnon loppupinnan alina minimi 1000 mm. Asuinhuoneistojen ja yhteisötilojen kynnyskorkeus ja ovilevytydet Ympäristöministeriön asetus esteettömästä rakennuksesta mukaan.

Asuinhuoneistojen parvekkeille on esteetön pääsy asunnon sisäpuolelta. Käynti parvekkeille on mahdollista muuttaa esteettömäksi. Parvekkeiden ja terassin korkeus asunnon loppupinnan alina minimi 1000 mm.

Rakennus varustetaan konsolisella tuotopöytä ilmanvaihdolla. Puhdas ilma otetaan keskitetysti IV-konehuoneen ulkosiveltä ja liikkeen ilma puhalletaan katolle.

Pomostaso ovien ääneneristävyyttä vähintään 30 dB. Kerrostasovien paloluokka EI30.

Portaiden ja uloskäytävien leveys 1200 mm. Portaan nousu 167 mm, etenemä 270 mm, eli ei muuta mainittu. Hissikorin saamiat ovat 1100 mm x 1400 mm.

Kaitepellit rakennussuunnitelman ohjeen mukaan.

Laadut tekniset selvitykset sekä tarinnaselvitys lupailteena.

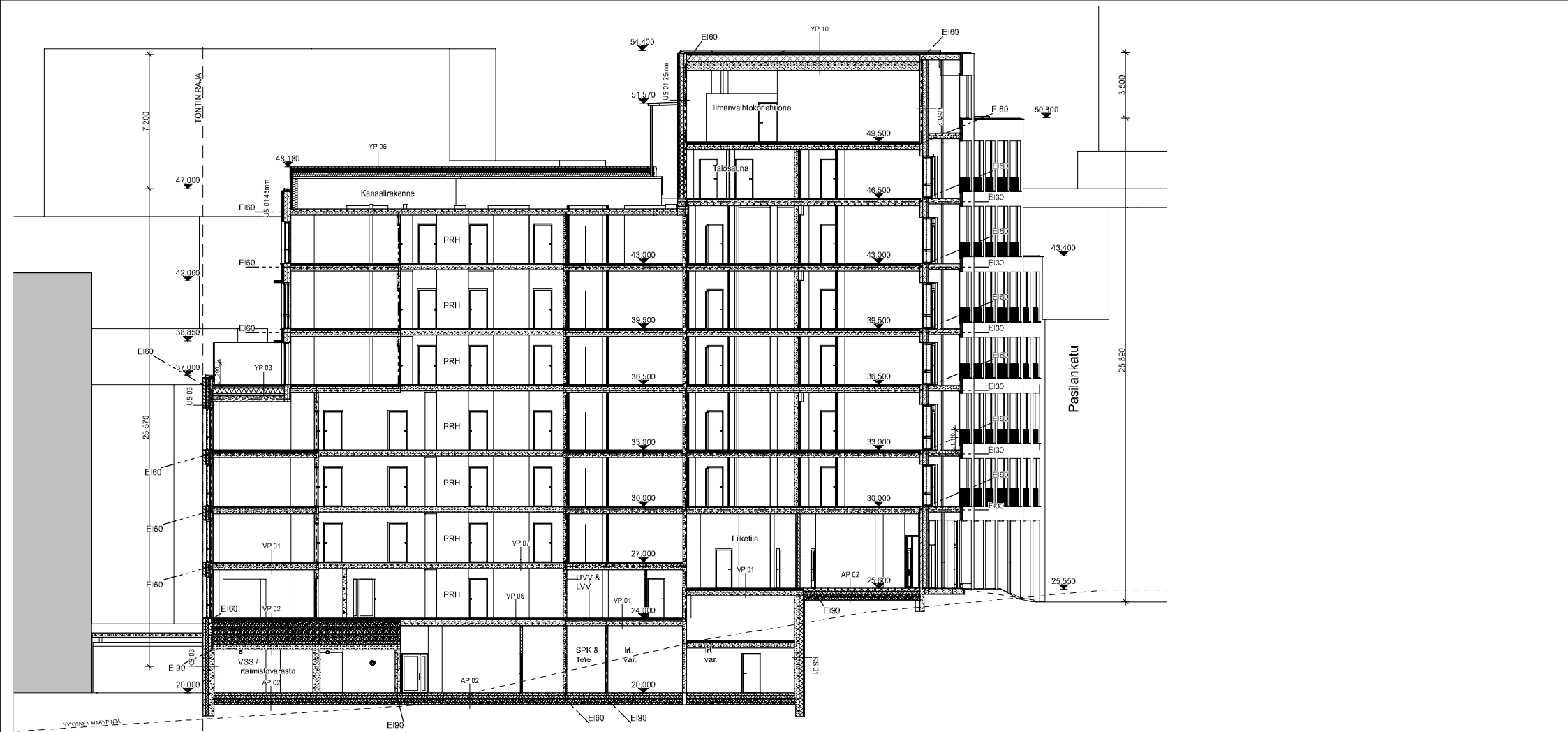
Yhteisötila ja asuntojen ulkopuolisissa tiloissa pyöräilyympyrät 1500 mm.

Kortista on tehty erilinen malliselvitys. Tie- ja radeliikenteen aiheuttama melu ja tärinä huomioidaan suunnitelmissa.

Viherekaton istus- ja parotekniset ratkaisut esitetty suunnitelmissa.

Tasokoordinaatisto / Plankoordinaatistojen:
ETRS-GK25
Korkeusjärjestelmä / Höyrysystem:
NZ000

Asunto Oy		Helsingin Höyrykatu 8	
KISSA	ORTTELUKKA	TONTTI / FINO	VIIKKOMÄÄRITEN MÄÄRÄTYS
Pasila	17105	8	
PROJEKTOINNUMERO		PIKUSTELU	JUOKSIVUO
JUUDISRAKENNUS		PAÄPIIRUSTUS	11
RAKENNUSKOHTEEN NIMI / KORTTI	Asunto Oy Helsingin Höyrykatu 8	PIKUSTELU	1:100
Kortti Oy		3. kerros	
Puhelinnumero: 5 5 5 00120 HELSINKI	Yhteystiedot: 5 5 5 00120 HELSINKI	050 4131 085	11.06.2018
	Arkkitehti: Veera Laakunen		ARK 003-010
	Arkkitehti: Veera Laakunen		Kojamie Ratapiha 8



AP 01	Aloituskierros Käytävä, istuallas	VP 01	Yliopuselementti Ovot, seinä, seinäpöytä	SB 01	Ilmaelementti Säätöelementti - ilmastointi	K8 01	Käytävä seinä Betoniseinä, maali seinä
20 mm	1. Putkimateriaali ja -säätely huoneistojen mukaan mukainen	20 mm	1. Saippuveden + 0,20 mm, 36 kg/m ²	200 mm	1. Täyttökuitu, eristyskuitu	200 mm	1. Täyttökuitu, eristyskuitu
100 mm	2. Kattokorkeus, seinäkorkeus, seinäkorkeus	40 mm	2. Ilmanvaihtokonehuone, seinäkorkeus	200 mm	2. Täyttökuitu, eristyskuitu	200 mm	2. Täyttökuitu, eristyskuitu
130 mm	3. EPS 0,05 Lata	40 mm	3. Saippuveden, saippu	200 mm	3. Kivimateriaali, 150 mm, eristys	200 mm	3. Saippuveden, saippu
>300 mm	4. EPS 0,05 Lata	40 mm	4. Saippuveden, istuallas	150 mm	4. Täyttökuitu, eristyskuitu	200 mm	4. Täyttökuitu, eristyskuitu
	5. Saippuveden, seinäkorkeus, maali	60 mm	5. Kattokorkeus, seinäkorkeus	150 mm	5. Putkimateriaali ja -säätely huoneistojen mukaan	200 mm	5. Putkimateriaali ja -säätely huoneistojen mukaan
	6. Saippuveden, seinäkorkeus, maali	60 mm	6. Kattokorkeus, seinäkorkeus	150 mm	6. Kattokorkeus, seinäkorkeus	200 mm	6. Kattokorkeus, seinäkorkeus
	7. Saippuveden, seinäkorkeus, maali	60 mm	7. Kattokorkeus, seinäkorkeus	150 mm	7. Kattokorkeus, seinäkorkeus	200 mm	7. Kattokorkeus, seinäkorkeus
	8. Saippuveden, seinäkorkeus, maali	60 mm	8. Kattokorkeus, seinäkorkeus	150 mm	8. Kattokorkeus, seinäkorkeus	200 mm	8. Kattokorkeus, seinäkorkeus
	9. Saippuveden, seinäkorkeus, maali	60 mm	9. Kattokorkeus, seinäkorkeus	150 mm	9. Kattokorkeus, seinäkorkeus	200 mm	9. Kattokorkeus, seinäkorkeus
	10. Saippuveden, seinäkorkeus, maali	60 mm	10. Kattokorkeus, seinäkorkeus	150 mm	10. Kattokorkeus, seinäkorkeus	200 mm	10. Kattokorkeus, seinäkorkeus
	11. Saippuveden, seinäkorkeus, maali	60 mm	11. Kattokorkeus, seinäkorkeus	150 mm	11. Kattokorkeus, seinäkorkeus	200 mm	11. Kattokorkeus, seinäkorkeus
	12. Saippuveden, seinäkorkeus, maali	60 mm	12. Kattokorkeus, seinäkorkeus	150 mm	12. Kattokorkeus, seinäkorkeus	200 mm	12. Kattokorkeus, seinäkorkeus
	13. Saippuveden, seinäkorkeus, maali	60 mm	13. Kattokorkeus, seinäkorkeus	150 mm	13. Kattokorkeus, seinäkorkeus	200 mm	13. Kattokorkeus, seinäkorkeus
	14. Saippuveden, seinäkorkeus, maali	60 mm	14. Kattokorkeus, seinäkorkeus	150 mm	14. Kattokorkeus, seinäkorkeus	200 mm	14. Kattokorkeus, seinäkorkeus
	15. Saippuveden, seinäkorkeus, maali	60 mm	15. Kattokorkeus, seinäkorkeus	150 mm	15. Kattokorkeus, seinäkorkeus	200 mm	15. Kattokorkeus, seinäkorkeus
	16. Saippuveden, seinäkorkeus, maali	60 mm	16. Kattokorkeus, seinäkorkeus	150 mm	16. Kattokorkeus, seinäkorkeus	200 mm	16. Kattokorkeus, seinäkorkeus
	17. Saippuveden, seinäkorkeus, maali	60 mm	17. Kattokorkeus, seinäkorkeus	150 mm	17. Kattokorkeus, seinäkorkeus	200 mm	17. Kattokorkeus, seinäkorkeus
	18. Saippuveden, seinäkorkeus, maali	60 mm	18. Kattokorkeus, seinäkorkeus	150 mm	18. Kattokorkeus, seinäkorkeus	200 mm	18. Kattokorkeus, seinäkorkeus
	19. Saippuveden, seinäkorkeus, maali	60 mm	19. Kattokorkeus, seinäkorkeus	150 mm	19. Kattokorkeus, seinäkorkeus	200 mm	19. Kattokorkeus, seinäkorkeus
	20. Saippuveden, seinäkorkeus, maali	60 mm	20. Kattokorkeus, seinäkorkeus	150 mm	20. Kattokorkeus, seinäkorkeus	200 mm	20. Kattokorkeus, seinäkorkeus

Tasokoordinaatit / Plankoordinaatit:
ETRS-GK25
Korkeusjärjestelmä / Höjdytysjärjestelmä:
NZ000



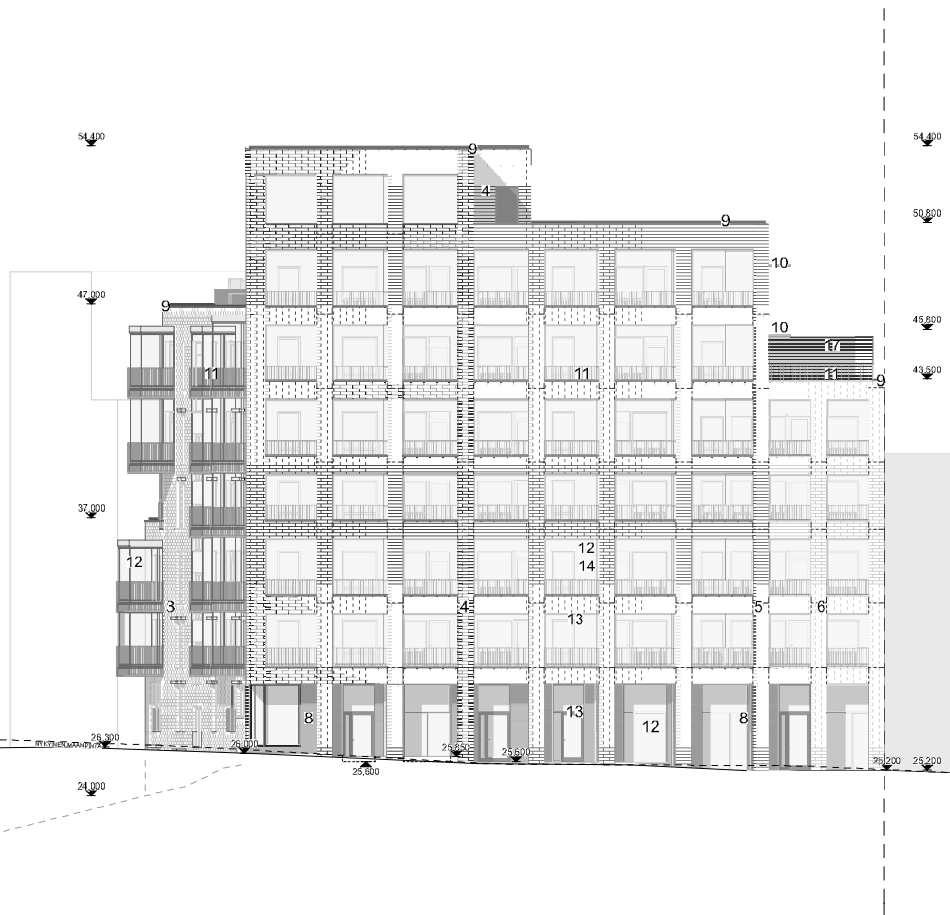
JULKISIVUMATERIAALIT

- 1: Tili "Granitiinjäva, Makasiini", Sauma "Olo"
- 2: Tili "Pellava, Retro", Sauma "Olo"
- 3: Tili "Pellava, Retro", Sauma "Pudas"
- 4: Tili "Tervankirjava, Karhaa", Sauma "Mutus"
- 5: Tili "Tervankirjava, Taasapaino", Sauma "Mutus"
- 6: Tili "Tervankirjava, Makasiini", Sauma "Mutus"
- 7: Tili "Supensilta, Retro", Sauma "Jeras"
- 8: Granitti, vaaleanharmaa
- 9: Rayesäät ja peilitykset, kuumaeristetty teräs
- 10: Kalotelt, kuumaeristetty teräs
- 11: Kattoti ja sisäköt, kuumaeristetty teräs
- 12: Lasi, kirkas
- 13: Ovien ja ikkunoiden karmit, puittiset ja peilitykset, vaaleanharmaa RP21
- 14: Maalattu betoni, valkoinen, RAL 9010
- 15: Kulkusementtiliioy, valkoinen, RAL 9010
- 16: Muoittontainen betoni
- 17: Terassen väliseinat, kuutoikäällytämisen sävy

Parvekojikkeiden tilit pinnaat laattapintaisia betonieristettyä (Krius F)
 Tilit laattapintaiset elementit ja kiskumajaan, sisäpohjat valkoista laattaa lukuunottamatta
 Elementtisauma -----

Siipiteollisuus / Planecorin vastuinen
 ETRR-GKS
 Korkeusjärjestelmä / Höyrytysten
 N200

Asunto Oy		Helsingin Höyrykatu 8	
KOKO	KONTTILINJA	SIIPITEOLLISUUS	LIIPITEOLLISUUS
Paikka	17105	8	13
MAKSIKORVAUS			
JULKISIVUMATERIAALIT			
Asunto Oy Helsingin Höyrykatu 8			
ARK Oy			
11.06.2018	ARK	005-001	



JULKISIVUMATERIAALIT

- 1: Tiili "Granitinkirjava, Makasini", Sauma "Clas"
- 2: Tiili "Pallava, Retro", Sauma "Clas"
- 3: Tiili "Pallava, Retro", Sauma "Pudus"
- 4: Tiili "Tervankirjava, Karhea", Sauma "Mutus"
- 5: Tiili "Tervankirjava, Tautapaidina", Sauma "Mutus"
- 6: Tiili "Tervankirjava, Makasini", Sauma "Mutus"
- 7: Tiili "Supersvaha, Retro", Sauma "Jeres"
- 8: Granitti, vaaleanharmaa
- 9: Räystäät ja pellykkeet, kuumaeristetty teräs
- 10: Kattoosat, kuumaeristetty teräs
- 11: Kalteet ja salaukset, kuumaeristetty teräs
- 12: Lasi, kirkas
- 13: Ovien ja ikkunoiden karmit, putteet ja pellykkeet, vaaleanharmaa R221
- 14: Maaalattu betoni, valkoinen, RAL 9010
- 15: Kalliammennykset, valkoinen, RAL 9010
- 16: Muotopintainen betoni
- 17: Terrasien väliseinät, kuutokasitetyt, lammen sävy

Parvekkeiden ja terassien tilit on valittu laattapintaisia betonielementtejä (Krijaus F).
 Tiilifaasidinaiset elementit jalkosumataan, sisäpinnan valkoista laattaa lukuunottamatta.
 Elementtisauma -----

Tuoteohjeisto / Plankoordinatiosysteemi
 ETRS-GCS
 Korkeusjärjestelmä / Heijästys:
 NZMS

Asunto Oy		Helsingin Häyrykatu 8	
KOJA	KOHTAUS N:o	SIJOITUS N:o	YHTEYSTIEDOT
Duula	17105	8	ARHTI/ARHTINNA
YHTEYSTIEDOT			ARHTI/ARHTINNA
JULKISEN KÄYTTÖN			14
Asunto Oy Häyrykatu 8			1:100
ARK Oy			11.06.2018
ARK Oy			ARK
			005-002

