



# HAKANIEMI TORIPARKKI

Sisäänkäyntirakennukset - viitesuunnitelma 22.01.2021

S A R C

Arkkitehtitoimisto  
Tammasaarenlaituri 3  
00180 Helsinki Finland  
Tel + 358-9-6226180  
Fax + 358-9-62261840

## HAKANIEMI TORIPARKKI - SISÄÄNKÄYNTIRAKENNUKSET

### VIITESUUNNITELMA 22.01.2021

Hakaniemen Toriparkin maanpäälliset sisäänkäyntirakennukset on sijoitettu ja kaupunkikuvallisesti yhteensovitettu alueella jo olevien metron sisäänkäyntirakenteiden kanssa, hallitun kokonaisuuden muodostaen ja toritilaa tukien.

Pohjoinen sisäänkäynti sijoittuu kaavassa esitetylle paikalle Torialueen kulmaukseen, linjaan metron sisäänkäynnin päädyn ja Sörnäisten rantatien rakennusrivistön kanssa. Räystäskorko on sama kuin metron sisäänkäynnillä.

Eteläinen sisäänkäynti on kaavoittajan kanssa sovitun mukaisesti sijoitettu varsinaisen torialueen ulkopuolelle, Metallitalon edustan jalankulkualueelle. Näin torin ja meren visuaalinen yhteys torin kaakkoiskulmassa säilyy esteettömänä.

Valitut materiaalit patinoitu kupari ja lasi ovat Hakaniemen kaupunkikuvassa jo esiintyviä ja arvokkaasti aikaa ja käyttöä kestäviä.

Hakaniementori on valtakunnallisesti merkittävä rakennettu kulttuuriympäristö (RKY). Esitetyillä uudisrakenteilla pyritään osaltaan tukemaan kehittyvän torialueen säilymistä kaupunkikuvallisesti ehjänä ja yhtenäisenä kaupunkitilana.

Rakennelmat toimivat uuden pysäköintiluolaston sisäänkäynteinä ja hätäpoistumisreitteinä sekä sen taloteknisten järjestelmien sijoitusrakenteina. Pohjoinen rakennus sisältää myös viereisen vanhan Kauppahallin ilmanvaihtotekniikkaa.

Rakennusten korkeusasema seuraa niiden sijoituspaikkojen olemassa olevia katukorkoja, esteettömyys huomioiden. Eteläinen sisäänkäynti on sijoitettu mahdollisimman matalalle, jolloin sen aiheuttamat näkymäesteet Metallitalon suhteen saadaan minimoitua. Käynti jalkakäytävältä sisäänkäynnille luiskataan mahdollisimman toimivan esteettömyyden ja maanpinnan muotojen mukaisesti. Luiskattu osuus varustetaan sulanapitolämmityksellä.

Pysäköintiluolaston sijoittamiselle kaavassa mainittua syvemmälle, maanpäällisten rakennelmien sijoitukselle ja esitetyn kaltaiselle korkeusmitoitukselle haetaan poikkeamispäätöstä.

Sisäänkäyntirakennelmien laajuustiedot:

Pohjoinen: kerrosala 80kem<sup>2</sup>, bruttoala 112brm<sup>2</sup>, tilavuus 525m<sup>3</sup>

Eteläinen: kerrosala 66 kem<sup>2</sup>, bruttoala 92brm<sup>2</sup>, tilavuus 440m<sup>3</sup>



**S A R C**

Arkkitehtitoimisto  
Tammasaarenlaituri 3  
00180 Helsinki Finland  
Tel + 358-9-6226180  
Fax + 358-9-62261840

HAKANIEMI TORIPARKKI  
LUONNOS  
ETELÄINEN SISÄÄNKÄYNTI

HELSINKI

22.01.2021



**S A R C**  
Arkkitehtitoimisto  
Tammasaarenlaituri 3  
00180 Helsinki Finland  
Tel + 358-9-6226180  
Fax + 358-9-62261840

HAKANIEMI TORIPARKKI  
LUONNOS  
POHJOINEN SISÄÄNKÄYNTI  
HELSINKI 22.01.2021



**S A R C**

Arkkitehtitoimisto  
Tammasaarenlaituri 3  
00180 Helsinki Finland  
Tel + 358-9-6226180  
Fax + 358-9-62261840

HAKANIEMI TORIPARKKI  
LUONNOS  
ETELÄINEN SISÄÄNKÄYNTI

HELSINKI

22.01.2021



**S A R C**  
Arkkitehtitoimisto  
Tammisaarenlaituri 3  
00180 Helsinki Finland  
Tel + 358-9-6226180  
Fax + 358-9-62261840

HAKANIEMI TORIPARKKI  
LUONNOS  
ETELÄINEN SISÄÄNKÄYNTI

HELSINKI

22.01.2021



**S A R C**  
Arkkitehtitoimisto  
Tammasaarenlaituri 3  
00180 Helsinki Finland  
Tel + 358-9-6226180  
Fax + 358-9-62261840

HAKANIEMI TORIPARKKI  
LUONNOS  
ETELÄINEN SISÄÄNKÄYNTI

HELSINKI

22.01.2021

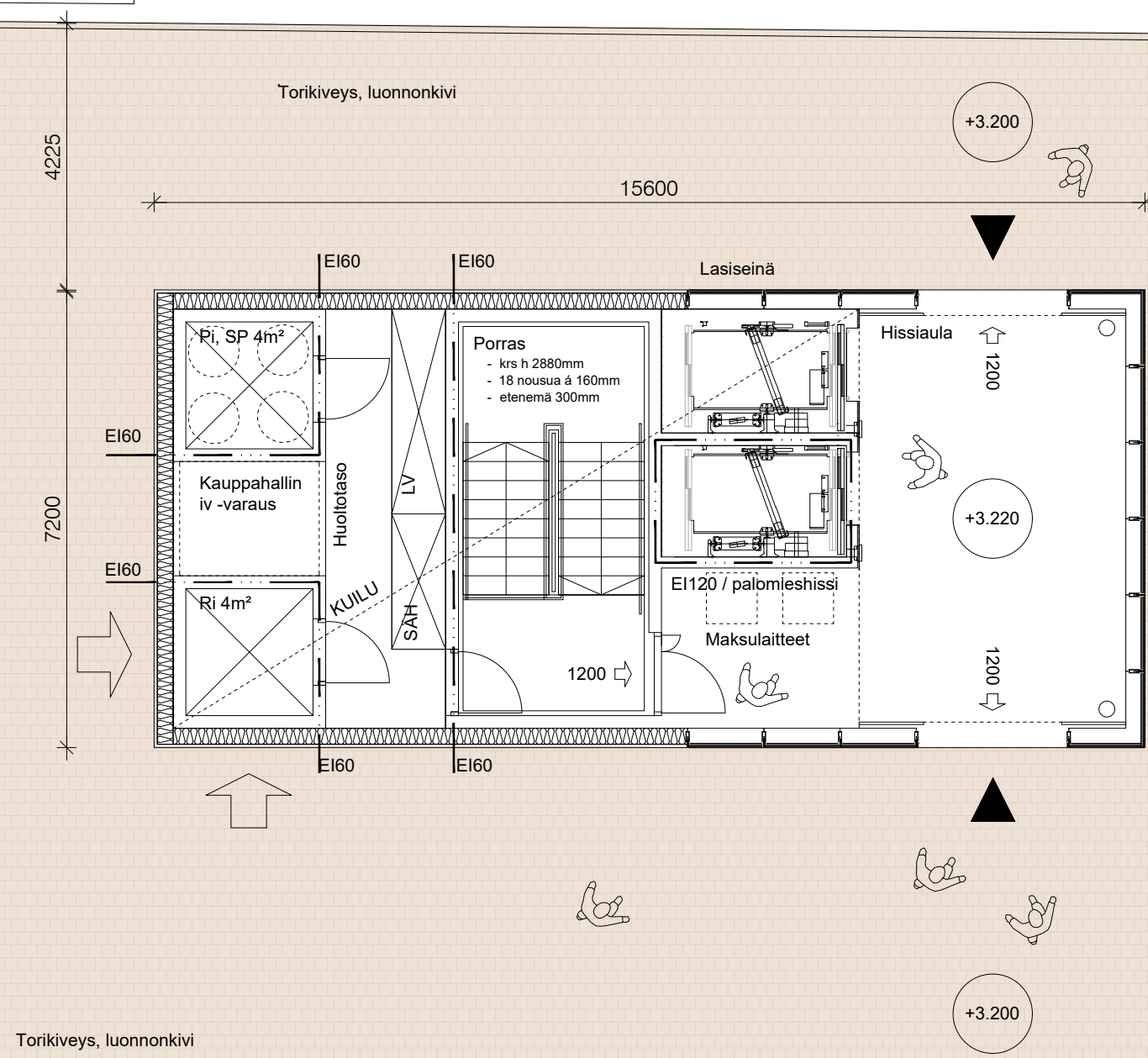


**S A R C**  
 Arkkitehtitoimisto  
 Tammasaarenlaituri 3  
 00180 Helsinki Finland  
 Tel + 358-9-6226180  
 Fax + 358-9-62261840

HAKANIEMI TORIPARKKI  
 LUONNOS  
 ASEMAPIIRROS POHJOINEN  
 HELSINKI  
 1:250  
 22.01.2021



# HAKANIEMEN TORIKATU

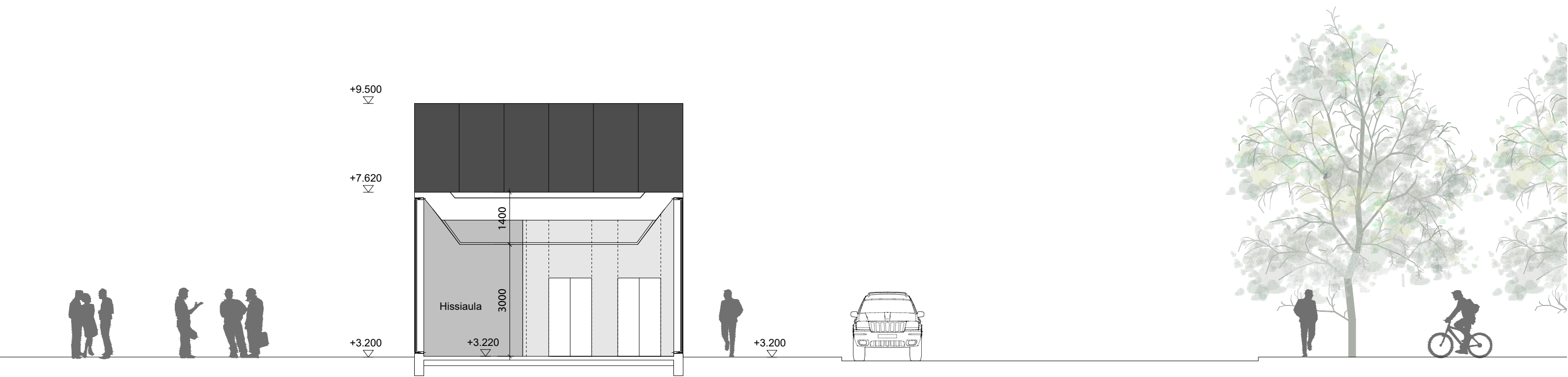


HAKANIEMENTORI

**S A R C**  
 Arkkitehtitoimisto  
 Tammasaarenlaituri 3  
 00180 Helsinki Finland  
 Tel + 358-9-6226180  
 Fax + 358-9-62261840

HAKANIEMI TORIPARKKI  
 LUONNOS  
 POHJOINEN POHJA  
 HELSINKI

1:100  
 22.01.2021



HAKANIEMENTORI

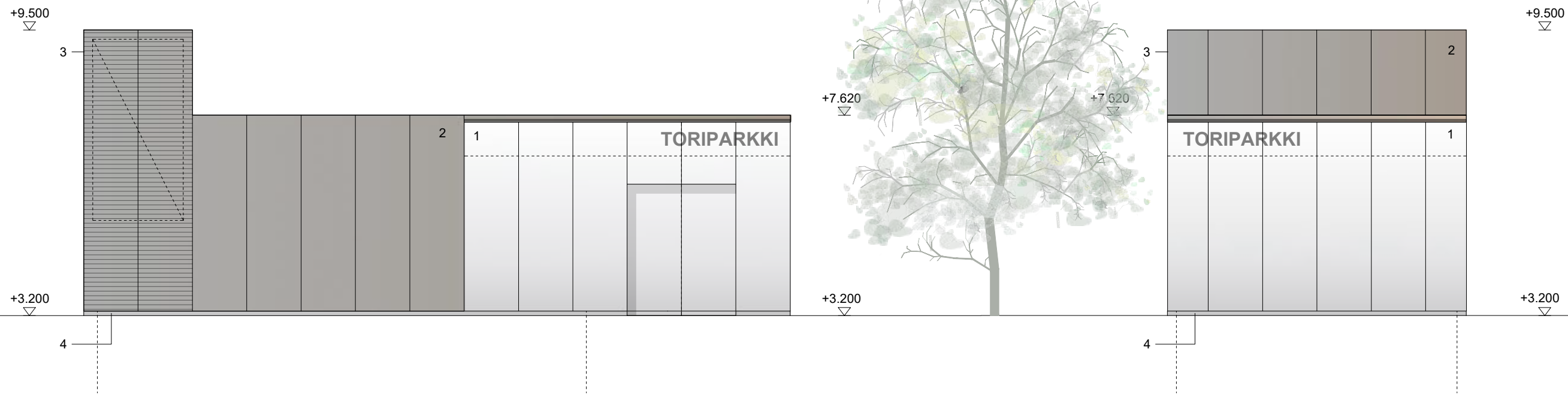
HAKANIEMEN TORIKATU

HAKANIEMEN PUISTO

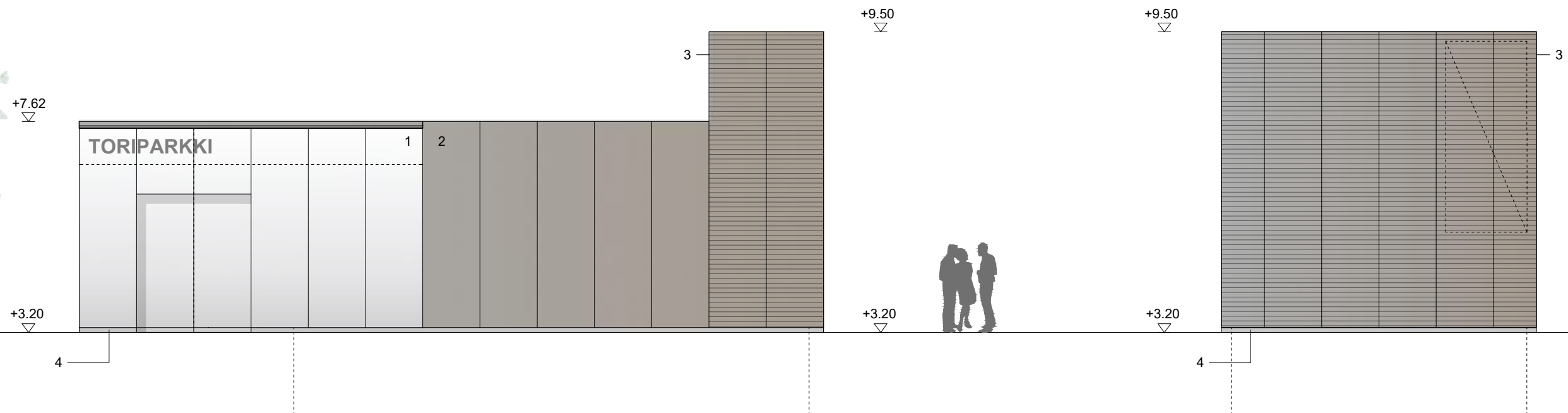
**S A R C**  
 Arkkitehtitoimisto  
 Tammasaarenlaituri 3  
 00180 Helsinki Finland  
 Tel + 358-9-6226180  
 Fax + 358-9-62261840

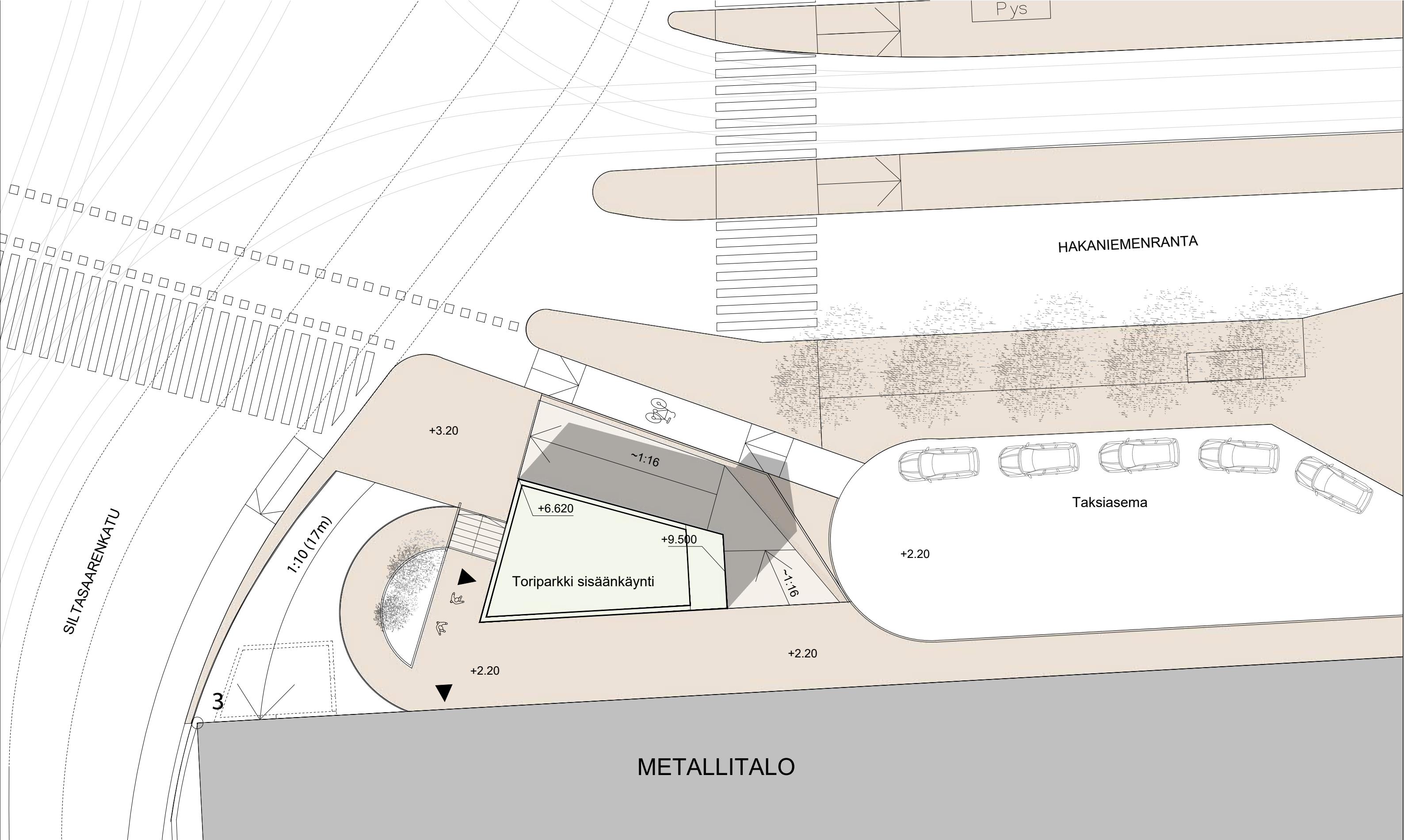
HAKANIEMI TORIPARKKI  
 LUONNOS  
 POHJOINEN JULKISIVU  
 HELSINKI  
 22.01.2021

1:100



1. Lasi, kirkas
2. Kupariverhous, esipatinoitu tummaksi
3. Kuparisäleikkö, esipatinoitu tummaksi
4. Mattahiottu RST

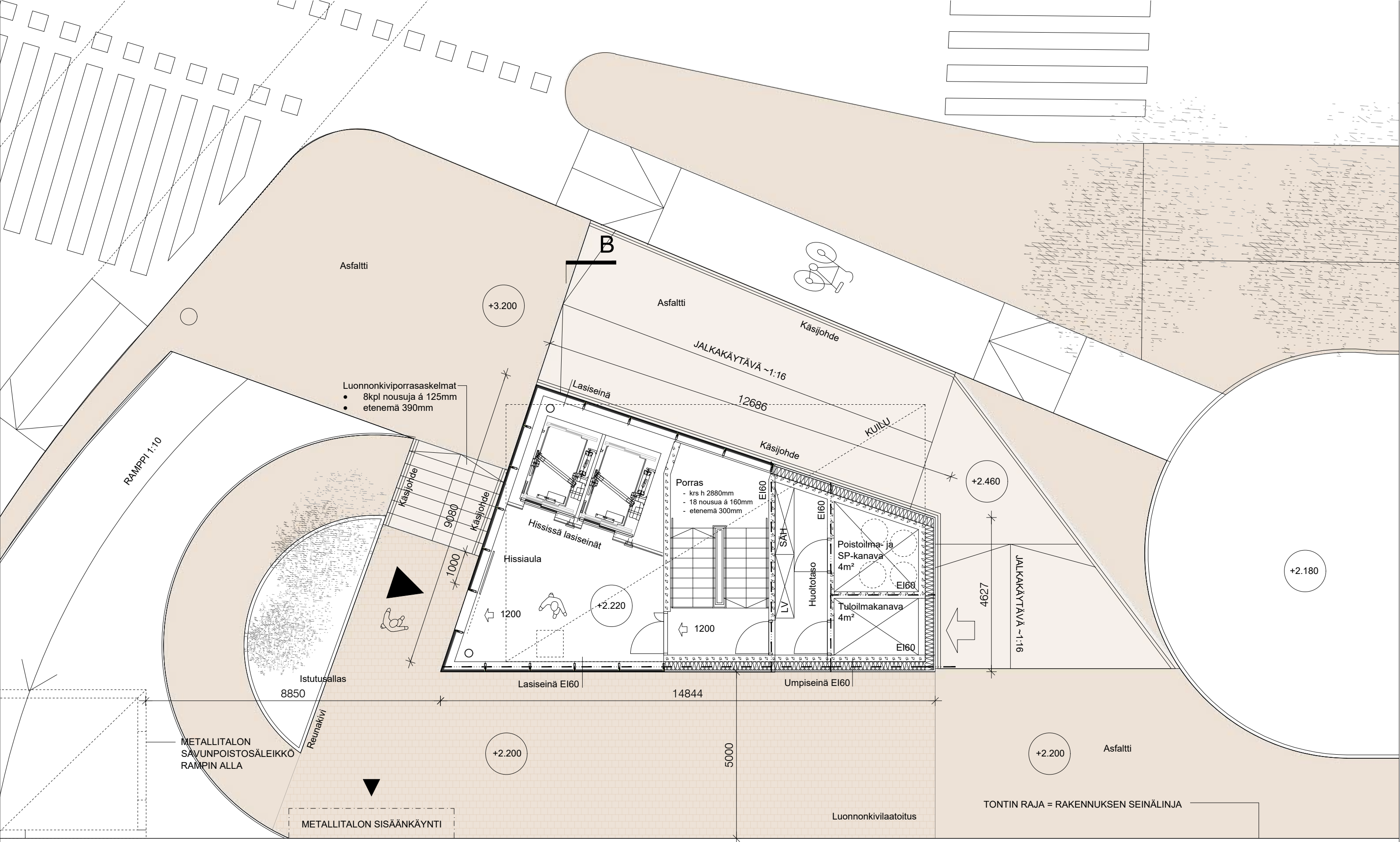




**S A R C**  
 Arkkitehtitoimisto  
 Tammasaarenlaituri 3  
 00180 Helsinki Finland  
 Tel + 358-9-6226180  
 Fax + 358-9-62261840

HAKANIEMI TORIPARKKI  
 LUONNOS  
 ASEMAPIIRROS ETELÄINEN  
 HELSINKI  
 22.11.2021

1:200

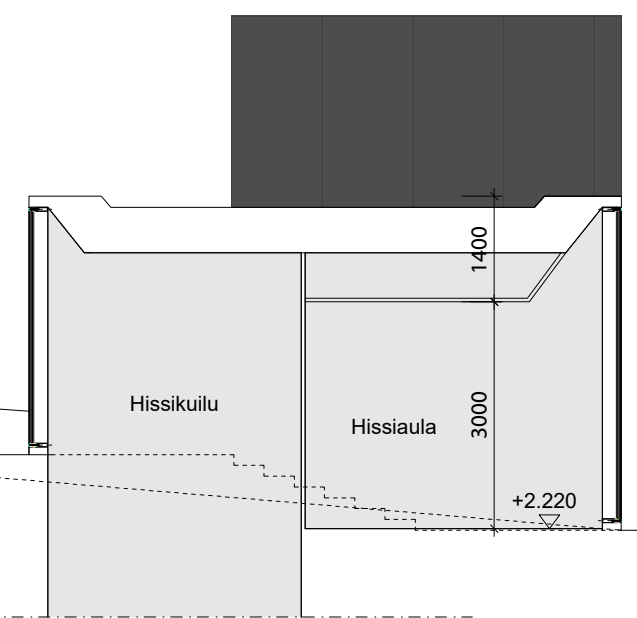




+9.500  
▽

+6.620  
▽

+3.200  
▽



Hissikuilu

Hissiaula

1400

3000

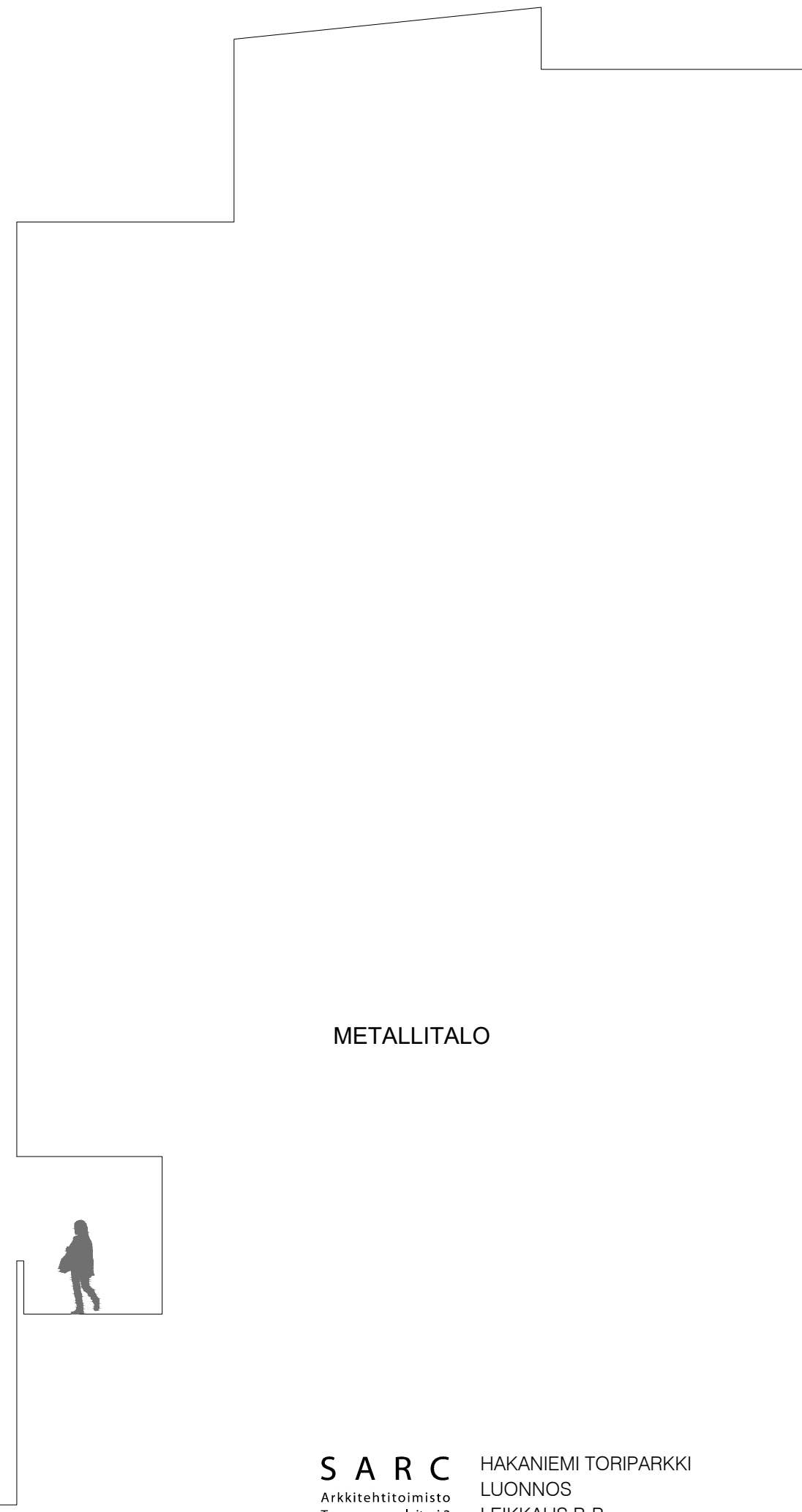
+2.220  
▽

+2.200  
▽

+25.90  
▽

+8.580  
▽

+5.610  
▽

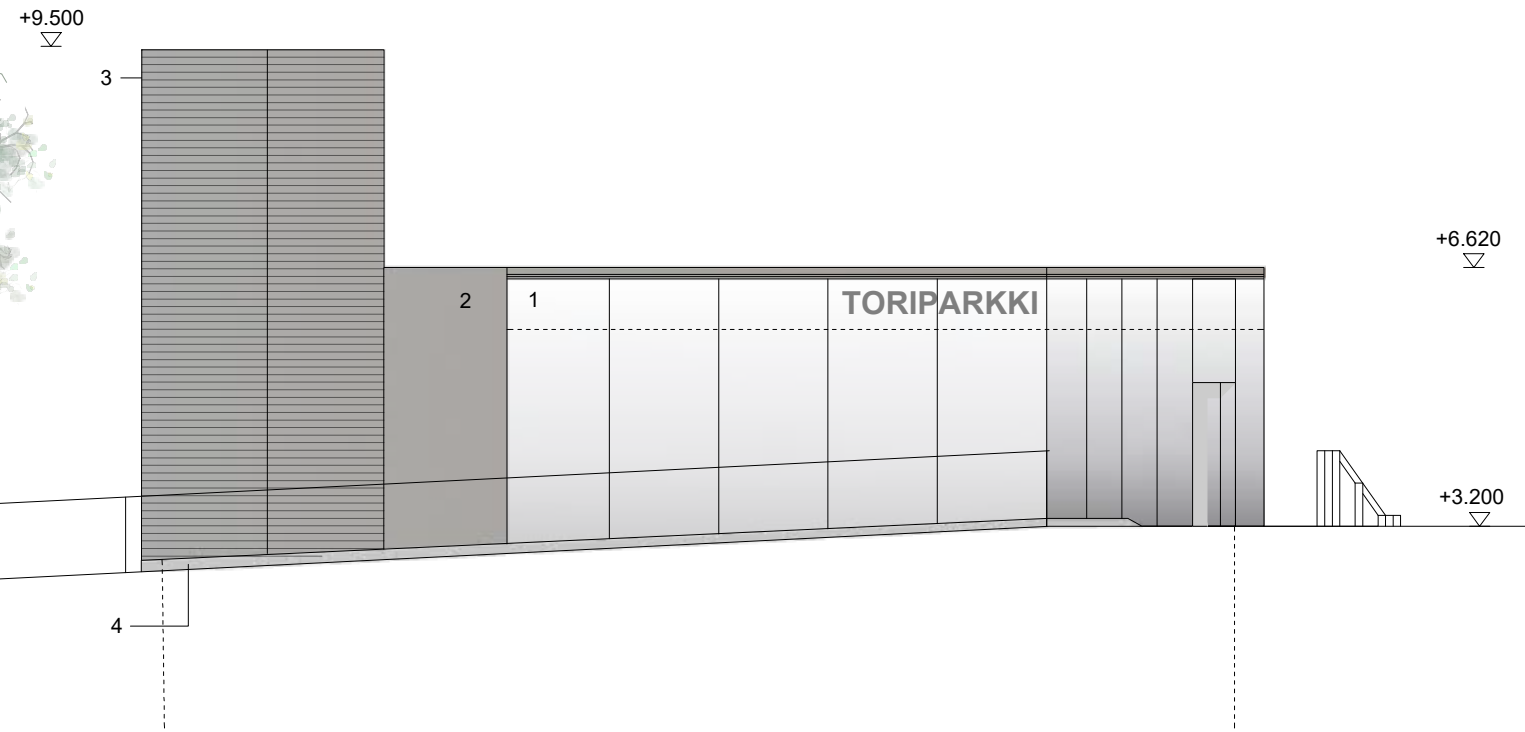
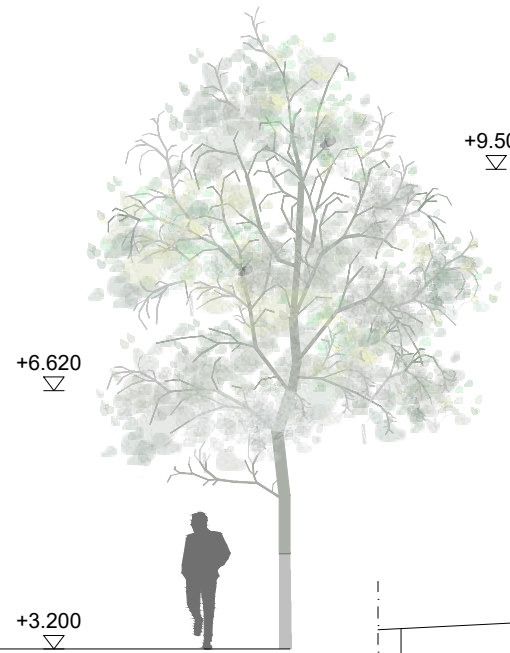
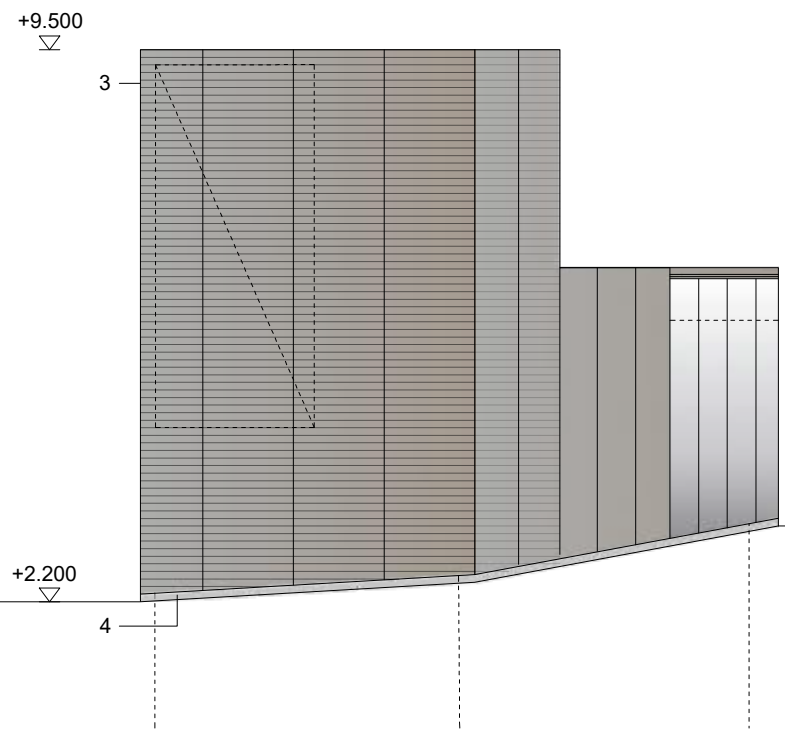


METALLITALO

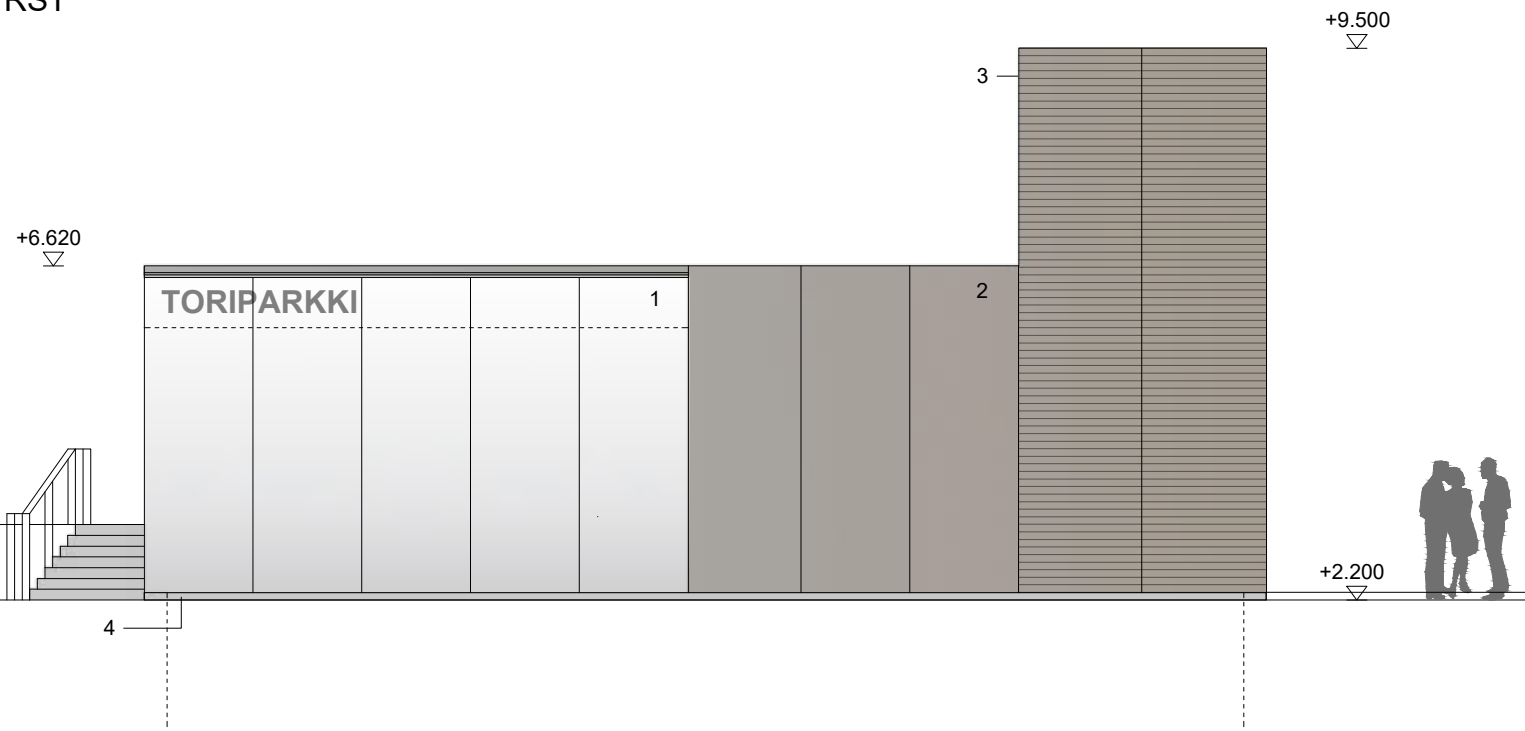
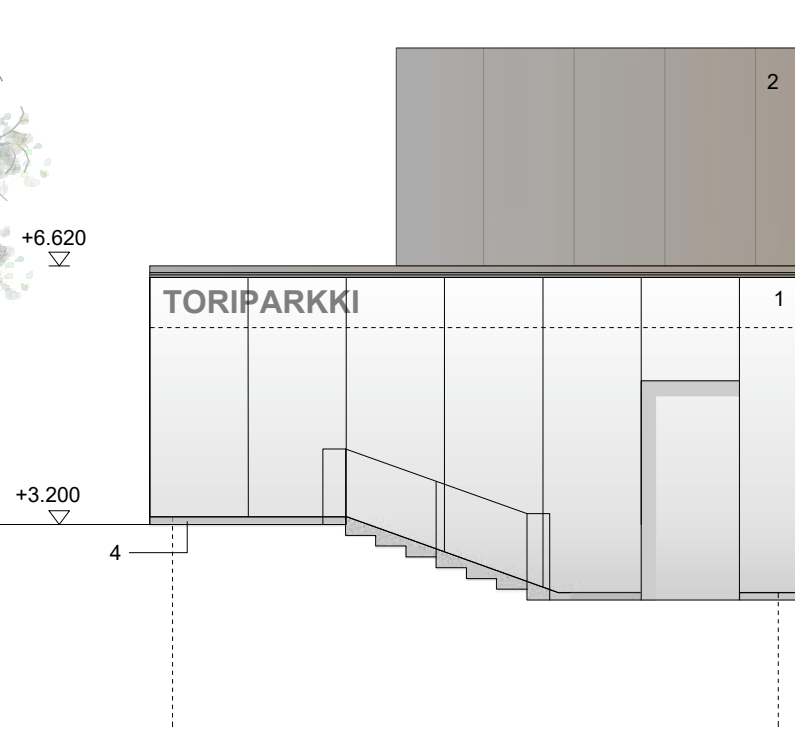
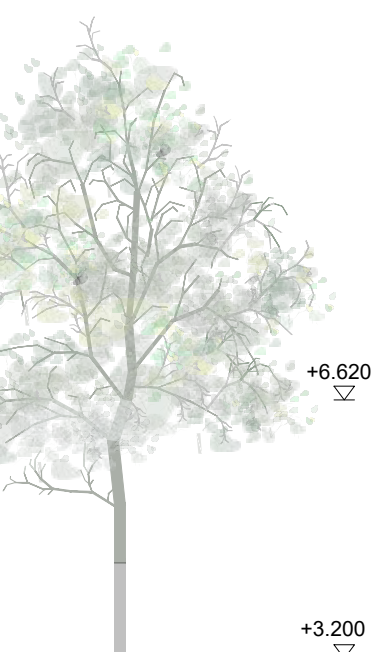
**S A R C**  
Arkkihtitoimisto  
Tammasaarenlaituri 3  
00180 Helsinki Finland  
Tel + 358-9-6226180  
Fax + 358-9-62261840

HAKANIEMI TORIPARKKI  
LUONNOS  
LEIKKAUS B-B  
HELSINKI

1:100  
22.01.2021



1. Lasi, kirkas
2. Kupariverhous, esipatinoitu tummaksi
3. Kuparisäleikkö, esipatinoitu tummaksi
4. Mattahiottu RST



**S A R C**  
 Arkkitehtitoimisto  
 Tammasaarenlaituri 3  
 00180 Helsinki Finland  
 Tel + 358-9-6226180  
 Fax + 358-9-62261840

HAKANIEMI TORIPARKKI  
 LUONNOS  
 ETELÄINEN JULKISIVU  
 HELSINKI

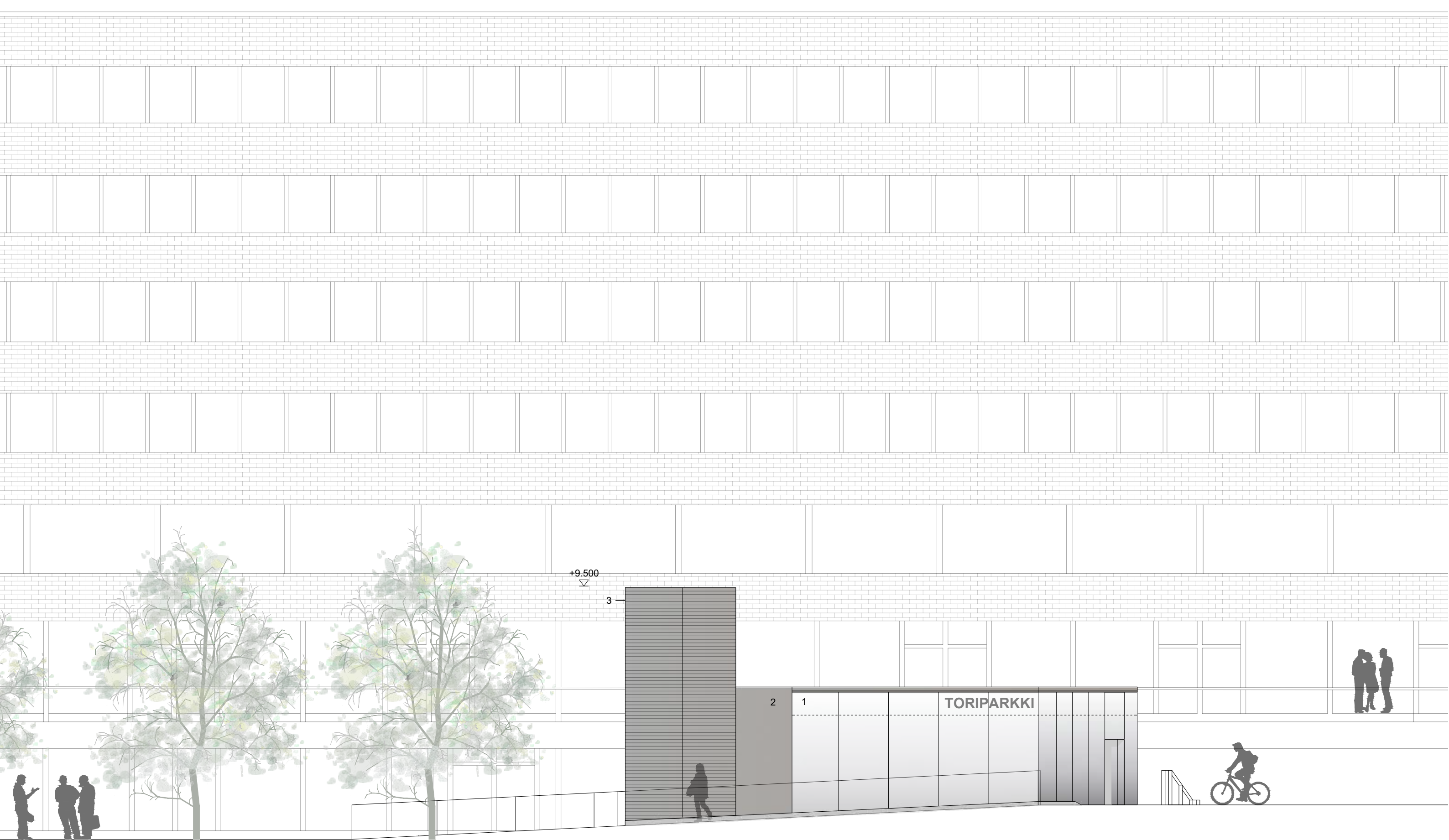
1:100  
 22.01.2021



**S A R C** HAKANIEMI TORIPARKKI  
 Arkkitehtitoimisto LUONNOS  
 Tammasaarenlaituri 3 KATUJULKISIVU  
 00180 Helsinki Finland  
 Tel + 358-9-6226180  
 Fax + 358-9-62261840 HELSINKI

1:200  
 22.01.2021





**S A R C**  
Arkkitehtitoimisto  
Tammasaarenlaituri 3  
00180 Helsinki Finland  
Tel + 358-9-6226180  
Fax + 358-9-62261840

HAKANIEMI TORIPARKKI  
LUONNOS  
KATUJULKISIVU  
HELSINKI

1:100  
22.01.2021

## HAKANIEMEN MAANALAINEN PYSÄKÖINTILAITOS

Hakaniemen pysäköintilaitos sijaitsee Hakaniemessä Hakaniementorin alapuolella. Pysäköintilaitos koostuu kahdesta kaksikerroksisesta pysäköintihallista. Alemman pysäköintitasen lattiakorko on -23,0 ja ylemmän tason -19,6. Pysäköintihallien katto on tasolla -15,4...-13,4. Pysäköintihallit ovat pituudeltaan 172 m ja leveydeltään 17,4 m. Pysäköintihallien väliin jätetään 12 m paksu kalliopilari.

Kallionpinta pysäköintilaitoksen alueella vaihtelee +1,6...-9,9 ollen matalimmillaan itäisen pysäköintihallin pohjoispäässä ja sisäänajorampin eteläpäässä. Alueella ei ole tiedossa merkittäviä kallioperän heikkousvyöhykkeitä.

Pysäköintilaitokseen on suunniteltu noin 450 autopaikkaa. Osa autopaikoista varustetaan sähköautojen latauslaitteilla. Pysäköintilaitos varustetaan puomeilla ja pysäköinninopastusjärjestelmällä. Pysäköintitaso valitaan sisäänajettaessa ja tasojen välillä ei pysäköintilaitoksen sisällä ole ajoyhteyksiä.

Sisäänajo pysäköintilaitokseen tapahtuu olemassa olevaa Merihaan kalliosuojaan johtavaa ajotunnelia pitkin. Pysäköintilaitokseen rakennetaan kaksi pystykuilua, jotka toimivat henkilöliikenteen sisään- ja uloskäynteinä, hätätilanteissa poistumisteinä sekä tulo- ja poistoilmakuiluina. Pohjoinen pystykuilu sijaitsee Hakaniemen torin koillisreunalla ja eteläinen pystykuilu Metallitalon edustalla lähellä Siltasaarenkatua. Työnaikainen pystykuilu on Hakaniemen torin länsireunalla. Työnaikainen pystykuilu toimii rakentamisen aikana ilmanvaihtoreittinä ja se suljetaan pysäköintilaitoksen valmistuessa. Lisäksi pysäköintilaitokseen tehdään tilavaraus metron lippuhallin kuilulle myöhemmin toteuttamista varten.

Pysäköintilaitoksen runko (pilarit, palkit, laatat) on elementtirakenteinen. Pysäköintilaitoksen runko perustetaan murskepatjan päälle rakennettavien pilarianturoiden varaan. Pysäköintilaitoksen alapohja on paikalla valettava maanvarainen betonilaatta tai teräsbetonin ja saumattoman komposiittipäällysteen muodostama komposiittirakenne.

Pysäköintihallien tuloilma tuodaan maan alle hallien molemmista päistä pystykuiluja pitkin konehuoneiden kautta. Pysäköintihalleissa ilmaa siirretään siirtoilmapuhaltimilla. Poistoilma johdetaan ulos vastakkaisessa päässä sijaitsevasta kuilusta. Sisäänajorampin ilmanvaihto hoidetaan eteläisen kuilun kautta.

Maanalaiset tilat varustetaan automaattisella sammutusjärjestelmällä ja koneellisella savunpoistolla.

Pysäköintilaitoksen läheisyydessä olemassa olevat maanalaiset tilat on huomioitu suunnitelmissa. Sisäänajorampin vieressä oleva Helenin yhteiskäyttötunneli erotetaan betoniseinällä ja ovella pysäköintilaitoksesta. Etäisyys metrotunneleihin on kaikkialla yli 25 m.

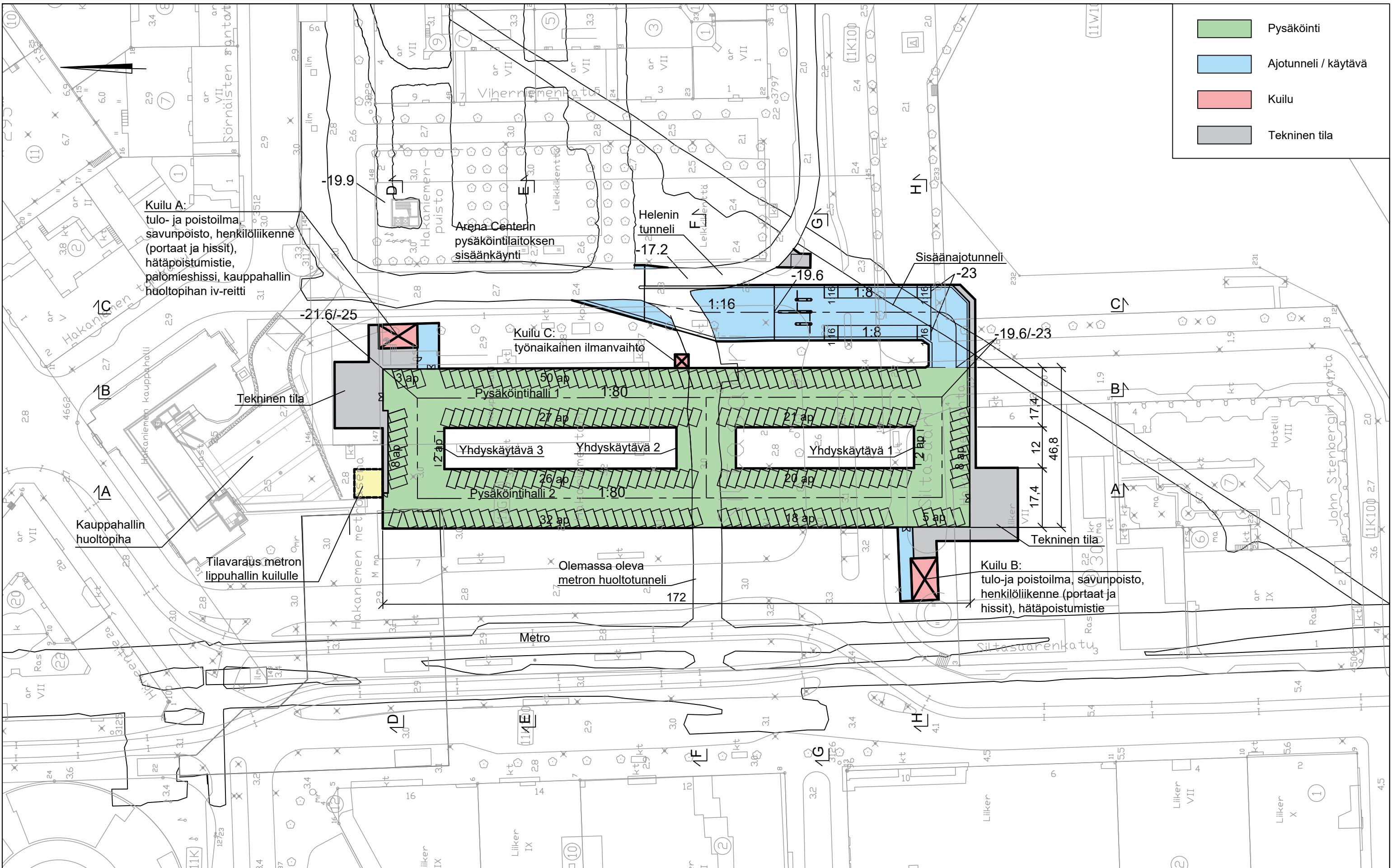
### **Pysäköintilaitoksen laajuustiedot:**

Maanalaisten pysäköintitilojen pinta-ala on 6500 m<sup>2</sup> / kerros.  
Pysäköintitiloja on kahdessa kerroksessa, jolloin pysäköintipinta-ala on yhteensä 13 000 m<sup>2</sup>.

Ajoyhteyksien, teknisten tilojen ja kuiluyhteyksien pinta-ala on yhteensä 2 900 m<sup>2</sup>. Osa tiloista on kahdessa kerroksessa. Näitä kaksikerroksisia tiloja on 450 m<sup>2</sup>. Pysäköintilaitostoimintaa palvelevien tilojen yhteenlaskettu pinta-ala on 3 350 m<sup>2</sup>. Tässä luvussa ajotunneli on laskettu siltä osin kuin louhitaan uutta ajotunnelia. Ajotunnelin yhteistä osuutta ei ole huomioitu.



- Pysäköinti
- Ajotunneli / käytävä
- Kuilu
- Tekninen tila



**Kuilu A:**  
tulo- ja poistoilma,  
savunpoisto, henkilöliikenne  
(portaat ja hissit),  
häätäpoistumistie,  
palomieshissi, kauppahallin  
huoltopihan iv-reitti

Arena Centerin  
pysäköintilaitoksen  
sisäänkäynti

Helenin  
tunneli

Sisäänajotunneli

**Kuilu C:**  
työnaikainen ilmanvaihto

**Kuilu B:**  
tulo- ja poistoilma, savunpoisto,  
henkilöliikenne (portaat ja  
hissit), häätäpoistumistie

Kauppahallin  
huoltopiha

Tilavaraus metron  
lippuhallin kuilulle

Olemassa oleva  
metron huoltotunneli

Tekninen tila



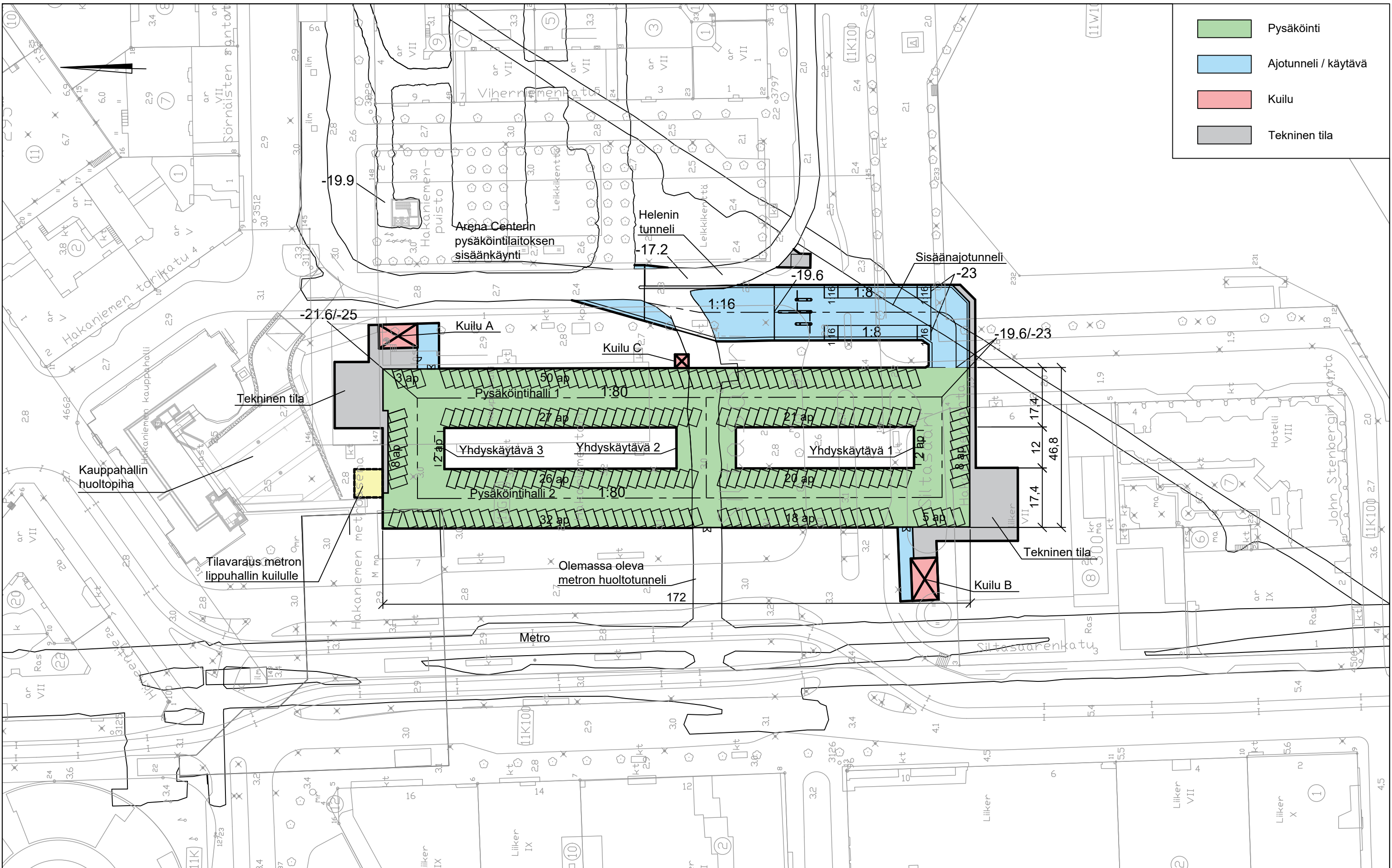
HAKANIEMEN PYSÄKÖINTILAITOS  
POHJAPIIRUSTUS, 1. KRS  
LUONNOS

AFRY Finland Oy  
PL 500 (Jaakonkatu 3), 01621 VANTAA  
Puh. 010 3311

HELSINKI

1:1000  
20.11.2020

- Pysäköinti
- Ajotunneli / käytävä
- Kuilu
- Tekninen tila

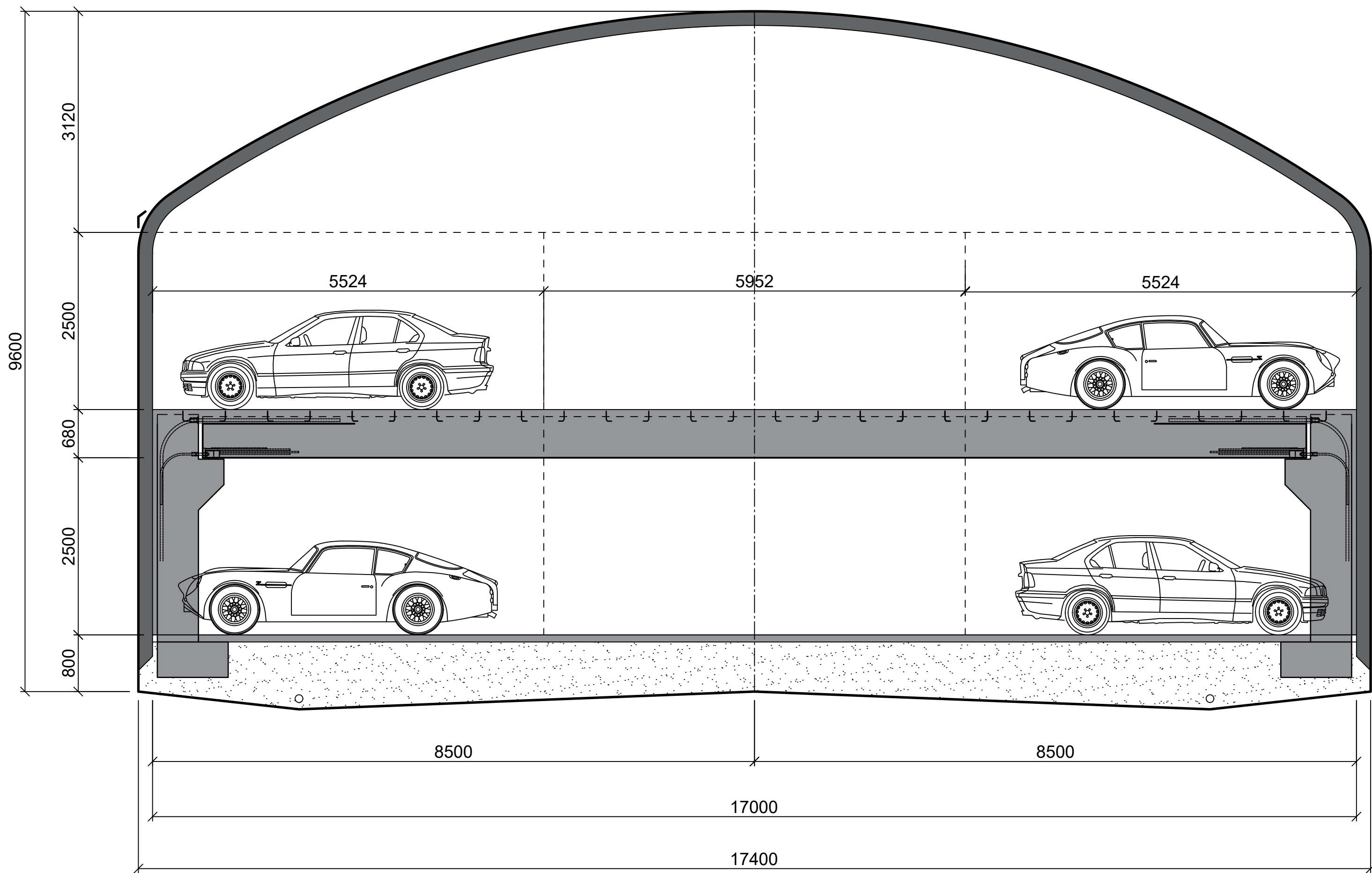


AFRY Finland Oy  
 PL 500 (Jaakonkatu 3), 01621 VANTAA  
 Puh. 010 3311

HAKANIEMEN PYSÄKÖINTILAITOS  
 POHJAPIIRUSTUS, 2. KRS  
 LUONNOS

HELSINKI  
 20.11.2020

1:1000



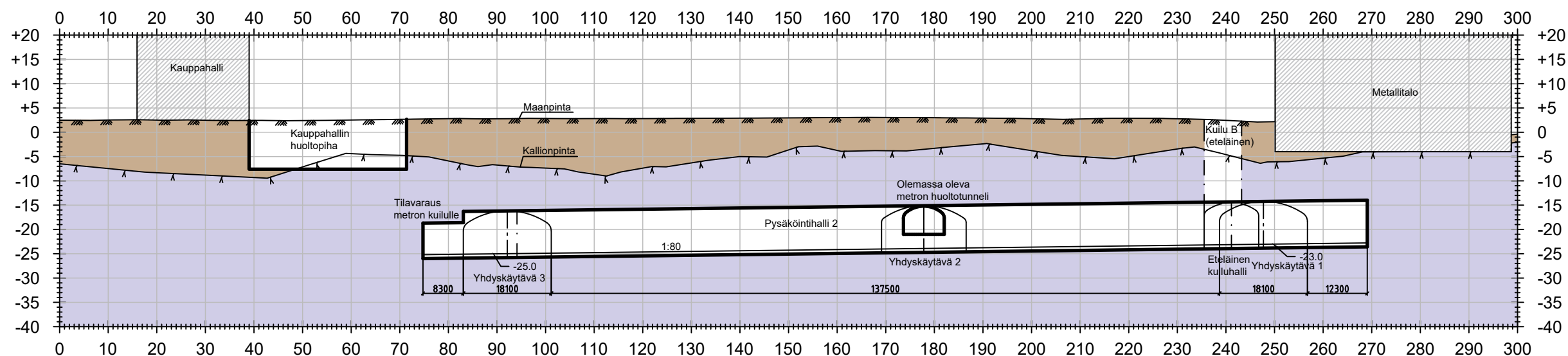
AFRY Finland Oy  
PL 500 (Jaakonkatu 3), 01621 VANTAA  
Puh. 010 3311

HAKANIEMEN PYSÄKÖINTILAITOS  
PYSÄKÖINTIHALLIN POIKKILEIKKAUS  
LUONNOS

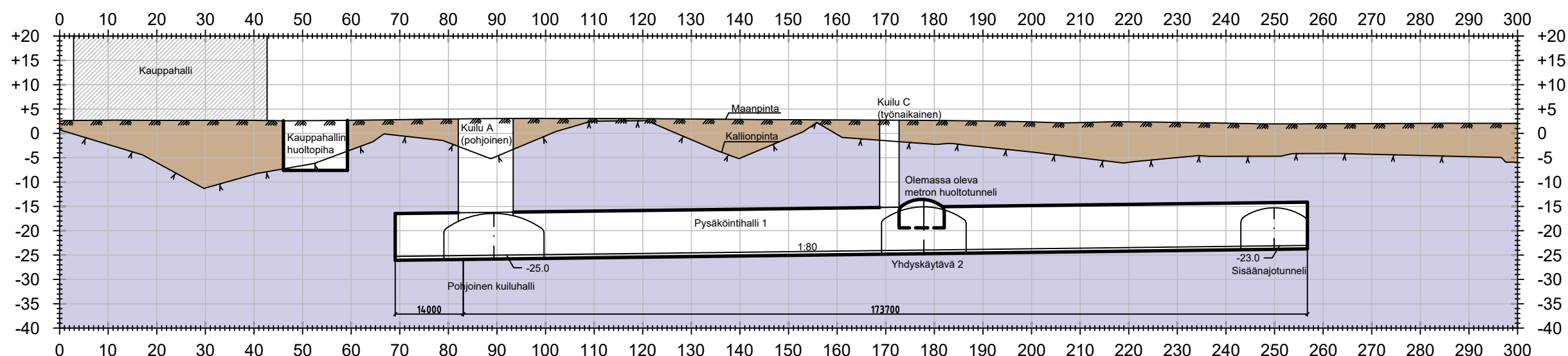
HELSINKI

1:50  
20.11.2020

### Leikkaus A-A: Pysäköintihalli 2 (läntinen)



### Leikkaus B-B: Pysäköintihalli 1 (itäinen)



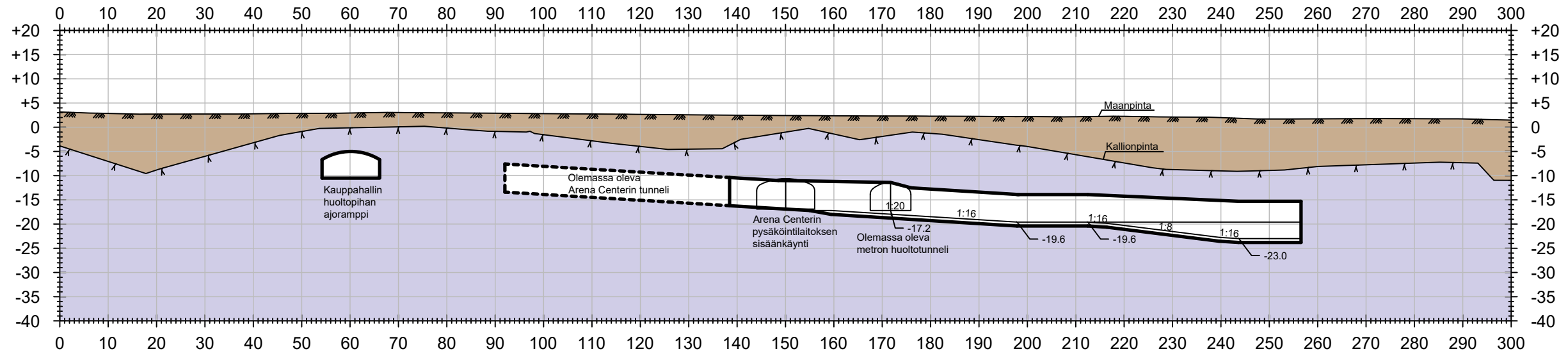
AFRY Finland Oy  
 PL 500 (Jaakonkatu 3), 01621 VANTAA  
 Puh. 010 3311

HAKANIEMEN PYSÄKÖINTILAITOS  
 LEIKKAUKSET A-A JA B-B  
 LUONNOS

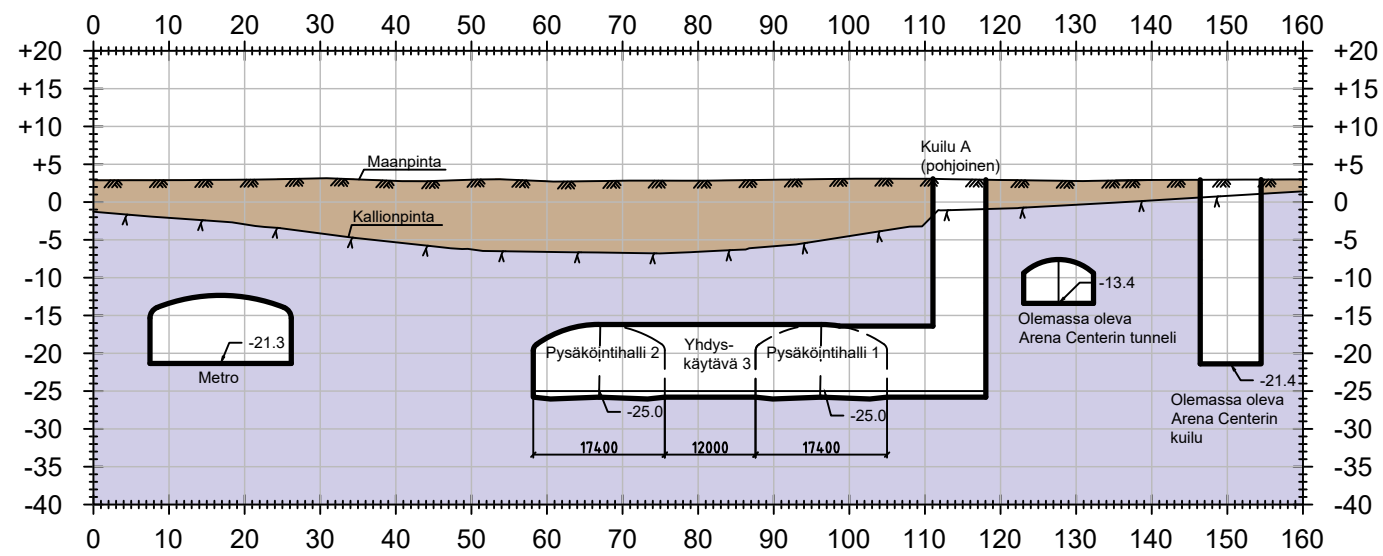
HELSINKI

1:1000  
 20.11.2020

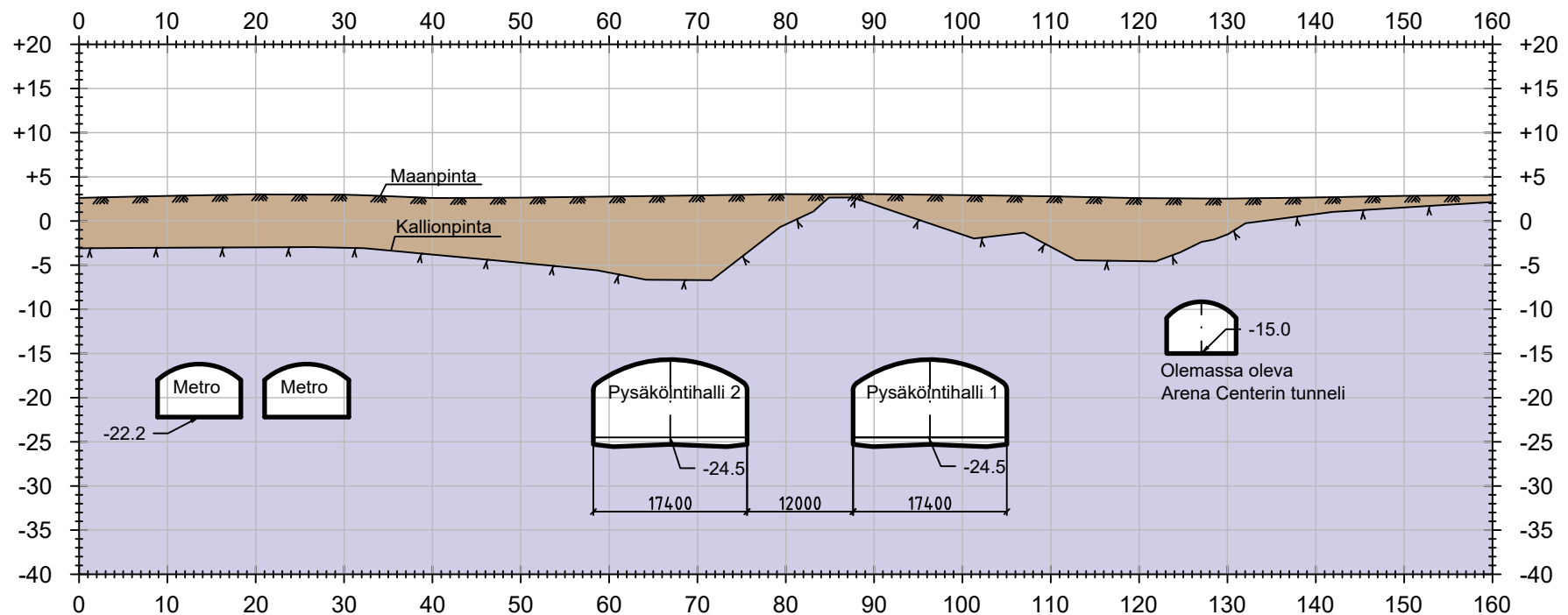
### Leikkaus C-C: Sisäänajotunneli



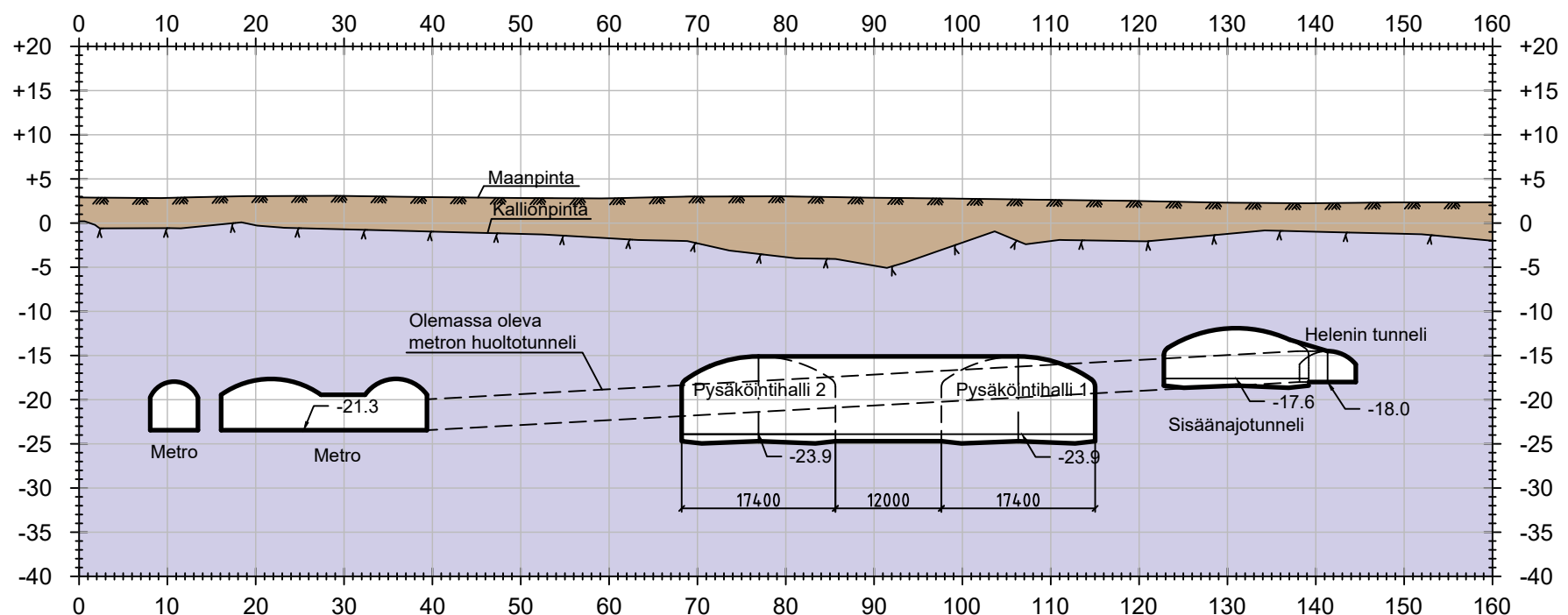
### Leikkaus D-D



Leikkaus E-E

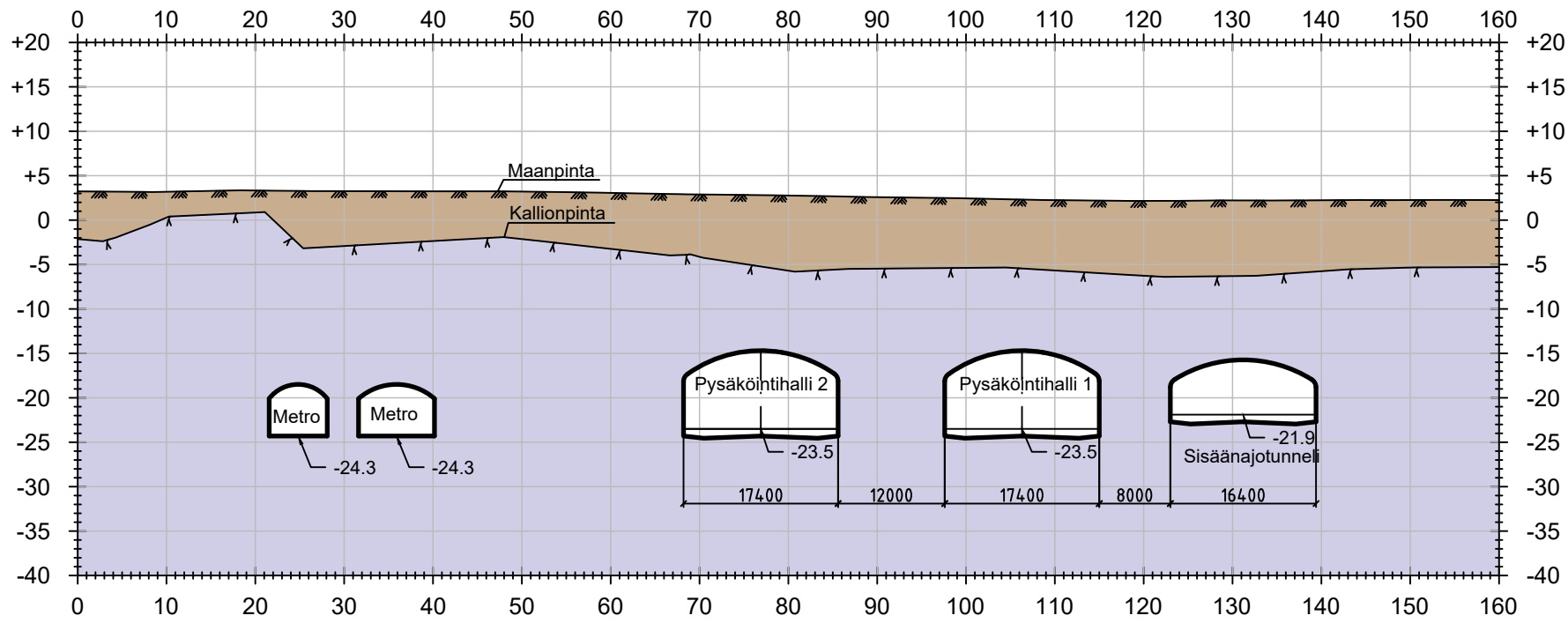


Leikkaus F-F

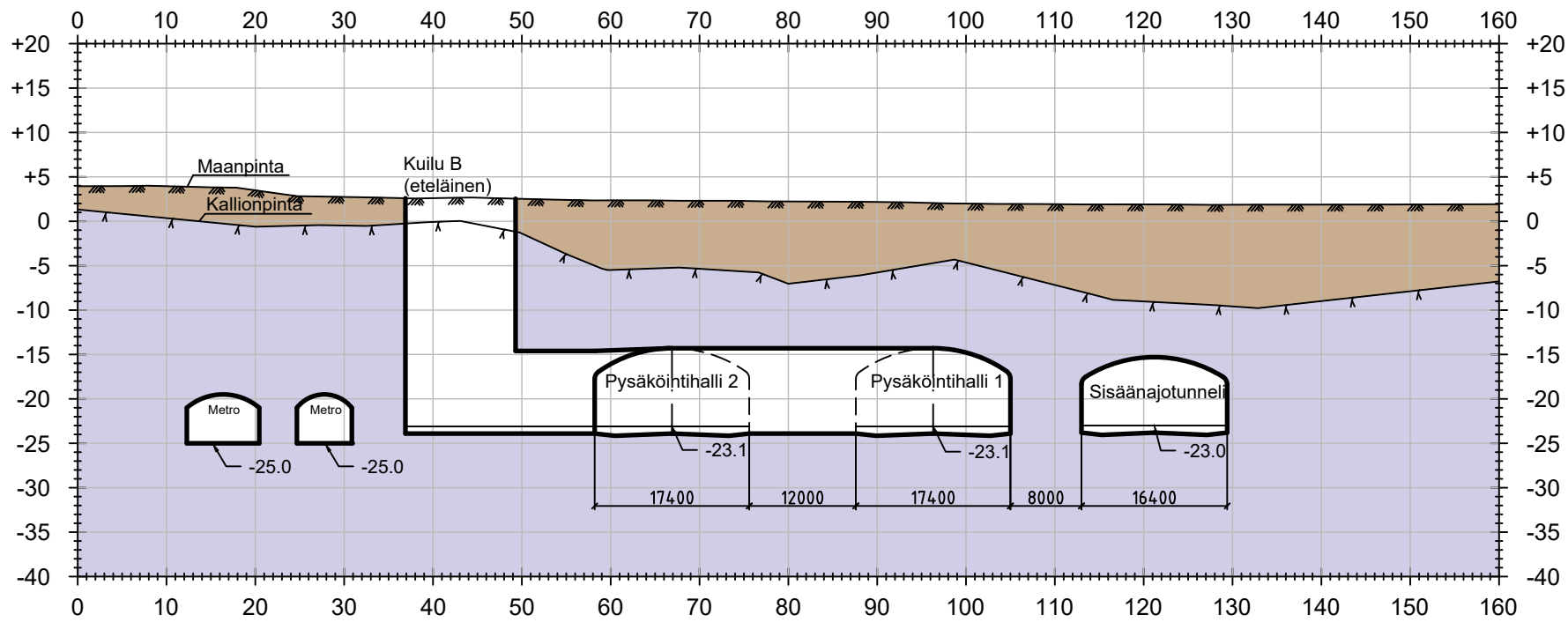


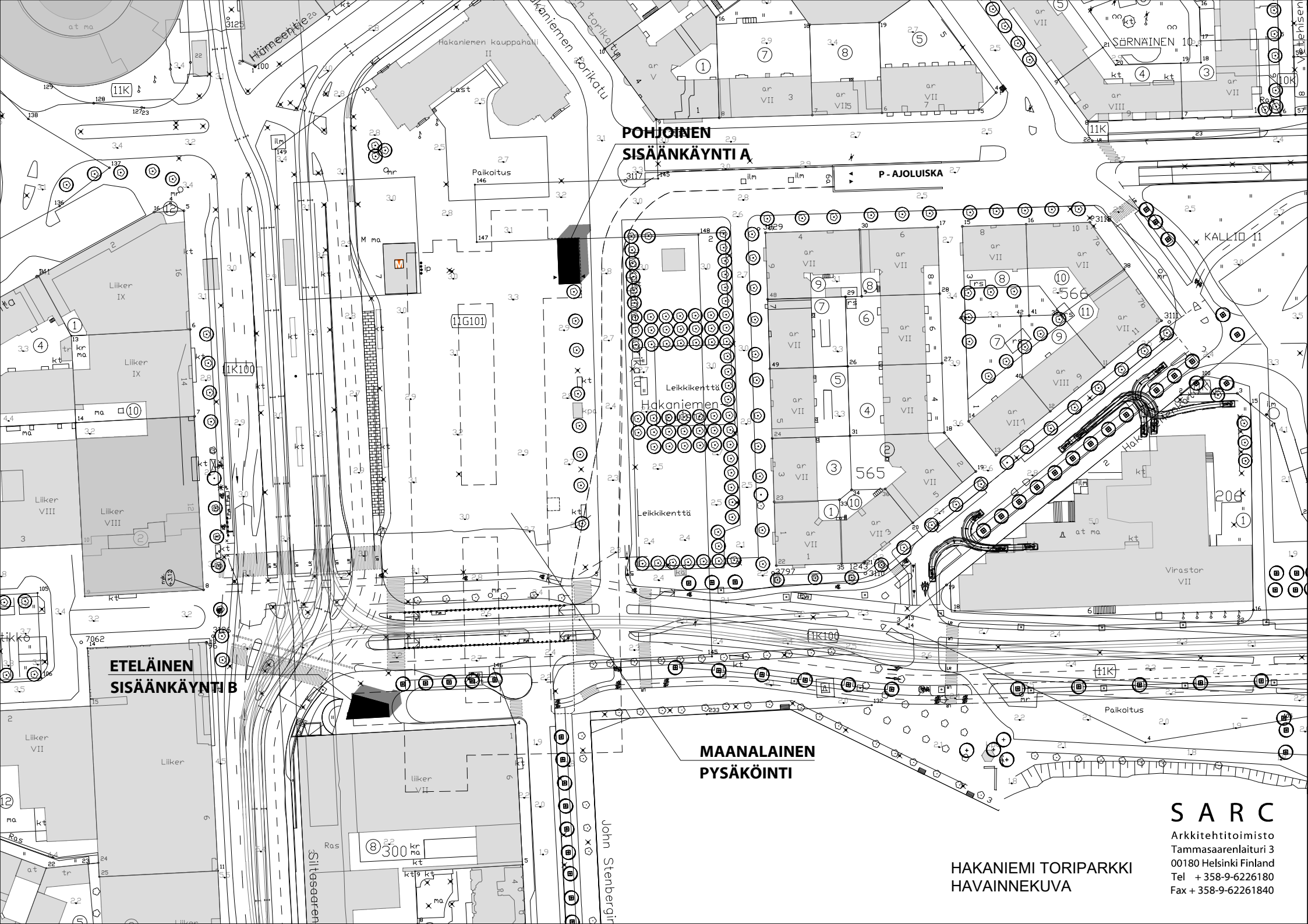


Leikkaus G-G



Leikkaus H-H





**POHJOINEN  
SISÄÄNKÄYNTI A**

**P - AJOLUISKA**

**ETELÄINEN  
SISÄÄNKÄYNTI B**

**MAANALAINEN  
PYSÄKÖINTI**

**HAKANIEMI TORIPARKKI  
HAVAINNEKUVA**

**SARC**  
Arkkitehtitoimisto  
Tammasaarenlaituri 3  
00180 Helsinki Finland  
Tel + 358-9-6226180  
Fax + 358-9-62261840