

Asukasvalinnat ARA-vuokra-asuntoihin 1.-31.3.2019

Helsinki

Asukasvalinnat 1.-31.3.2019

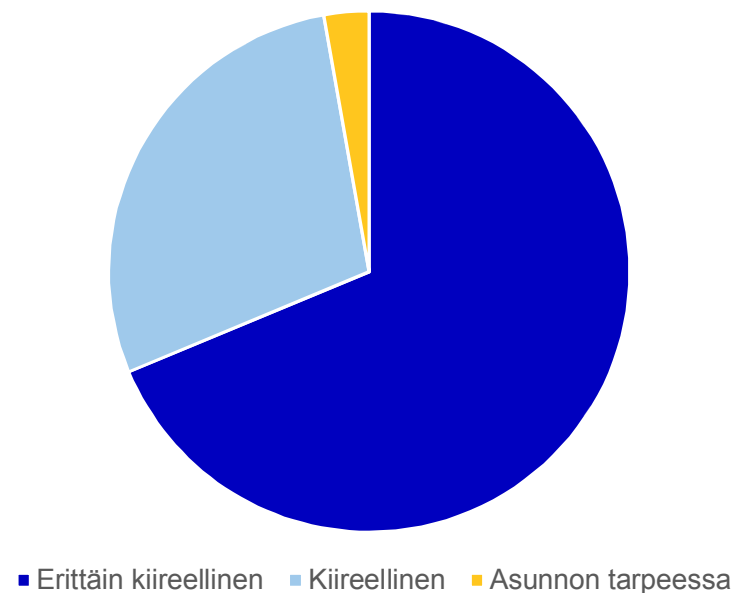
Kaikki asukasvalinnat	221 kpl
▪ Asukasvalinnat vapautuneisiin asuntoihin	179 kpl
▪ Asukkaiden väliset keskinäiset vaihdot	42 kpl
▪ Asunnosta kieltäytyneet (uudet asukkaat ja vaihtajat, ei keskinäisiä vaihtoja)	40%

Asukasvalinnat vapautuneisiin asuntoihin asunnontarveluokittain

Asunnontarveluokka	KPL	%
Erittäin kiireellinen	123	69 %
Kiireellinen	51	28 %
Asunnon tarpeessa	5	3 %
Yhteensä	179	100 %

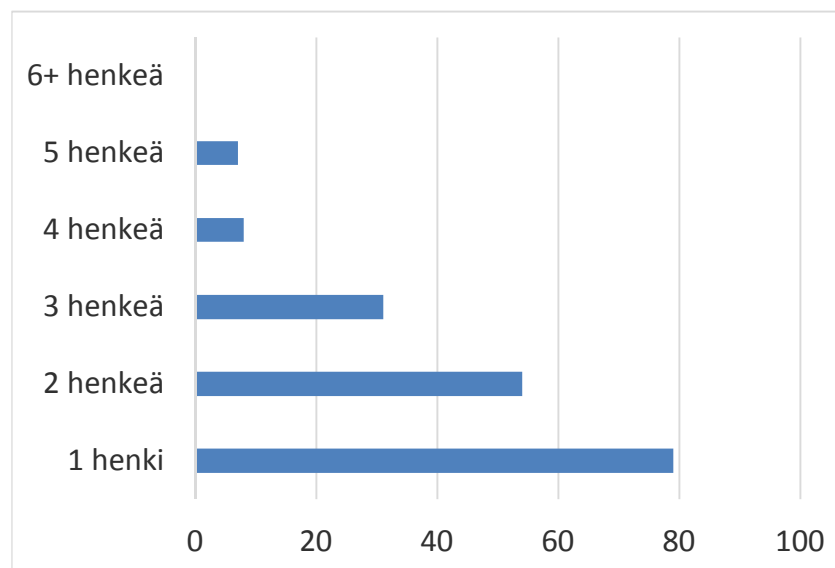
Asukkaaksi valituista:

Asunnonvaihtajia	11	6 %
Asunnottomia	11	6 %



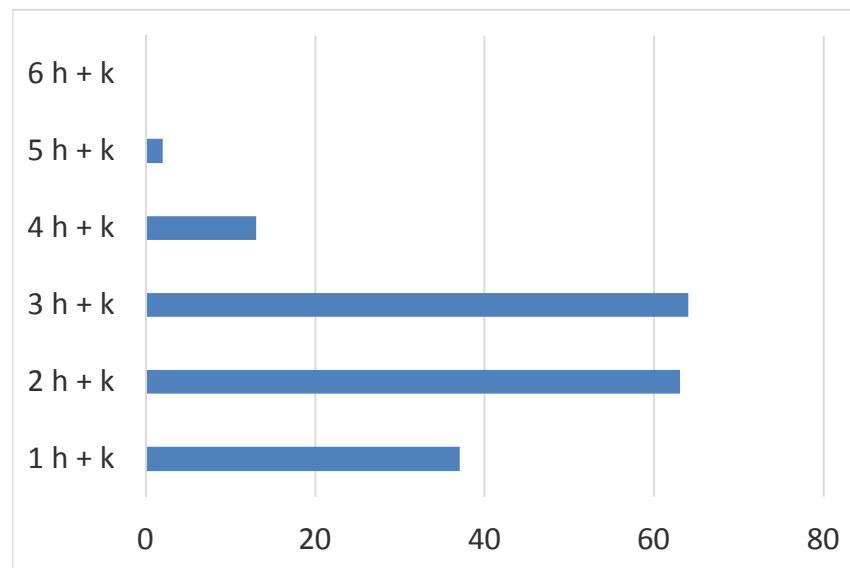
Asukasvalinnat vapautuneisiin asuntoihin ruokakunnan koon mukaan

Ruokakunnan koko	KPL	%
1 henki	79	44 %
2 henkeä	54	30 %
3 henkeä	31	17 %
4 henkeä	8	4 %
5 henkeä	7	4 %
6+ henkeä	0	0 %
Yhteensä	179	100 %



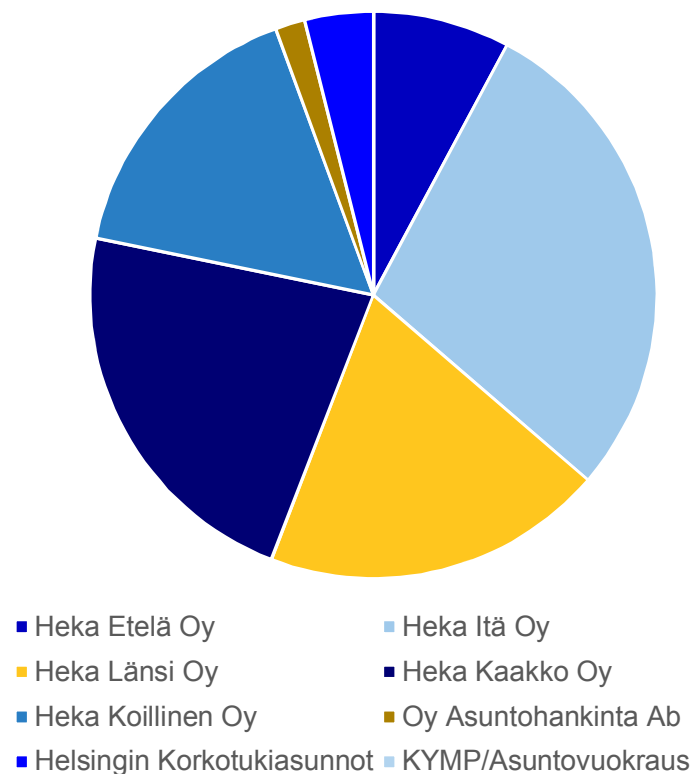
Asukasvalinnat vapautuneisiin asuntoihin huoneluvun mukaan

Huoneluku	KPL	%
1 h + k	37	21 %
2 h + k	63	35 %
3 h + k	64	36 %
4 h + k	13	7 %
5 h + k	2	1 %
6 h + k	0	0 %
Yhteensä	179	100 %



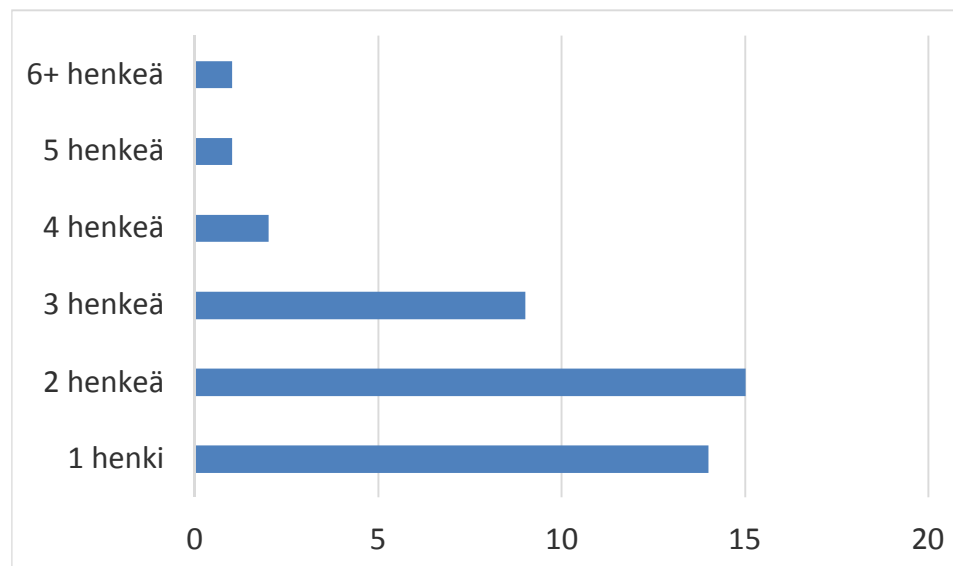
Asukasvalinnat vapautuneisiin asuntoihin alueyhtiöittäin

Alueyhtiö	KPL	%
Heka Etelä Oy	14	8 %
Heka Itä Oy	51	28 %
Heka Länsi Oy	35	20 %
Heka Kaakko Oy	40	22 %
Heka Koillinen Oy	29	16 %
Oy Asuntohankinta Ab	3	2 %
Helsingin Korkotukiasunnot	7	4 %
KYMP/Asuntovuokraus	0	0 %
Yhteensä	179	100 %



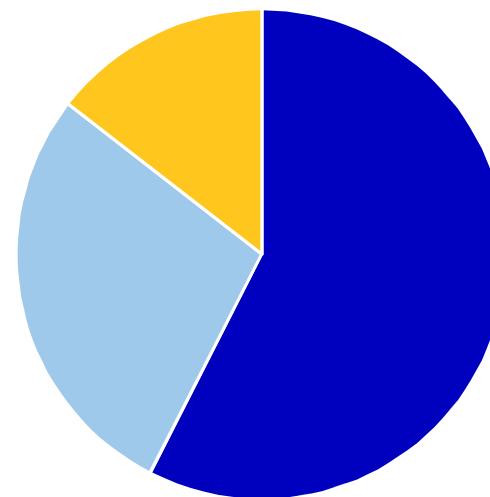
Keskinäiset vaihdot ruokakunnan koon mukaan

Ruokakunnan koko	KPL	%
1 henki	14	33 %
2 henkeä	15	36 %
3 henkeä	9	21 %
4 henkeä	2	5 %
5 henkeä	1	2 %
6+ henkeä	1	2 %
Yhteensä	42	100 %



Aktiivit hakemukset asunnontarveluokan mukaan 31.3.2019

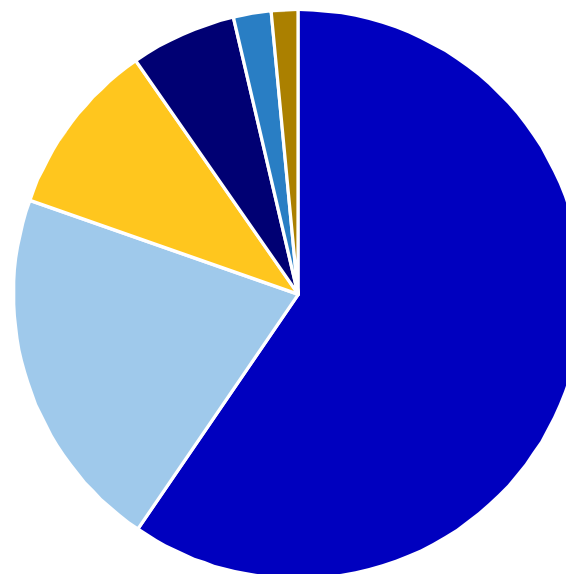
Asunnontarveluokka	KPL	%
Erittäin kiireellinen	14589	58 %
Kiireellinen	7103	28 %
Asunnon tarpeessa	3671	14 %
Yhteensä	25363	100 %
Asunnonvaihtajia hakijoista	3054	12 %



■ Erittäin kiireellinen ■ Kiireellinen ■ Asunnon tarpeessa

Aktiivit hakemukset ruokakunnan koon mukaan 31.3.2019

Ruokakunnan koko	KPL	%
1 henki	15098	60 %
2 henkeä	5280	21 %
3 henkeä	2528	10 %
4 henkeä	1527	6 %
5 henkeä	548	2 %
6+ henkeä	382	2 %
Yhteensä	25363	100 %



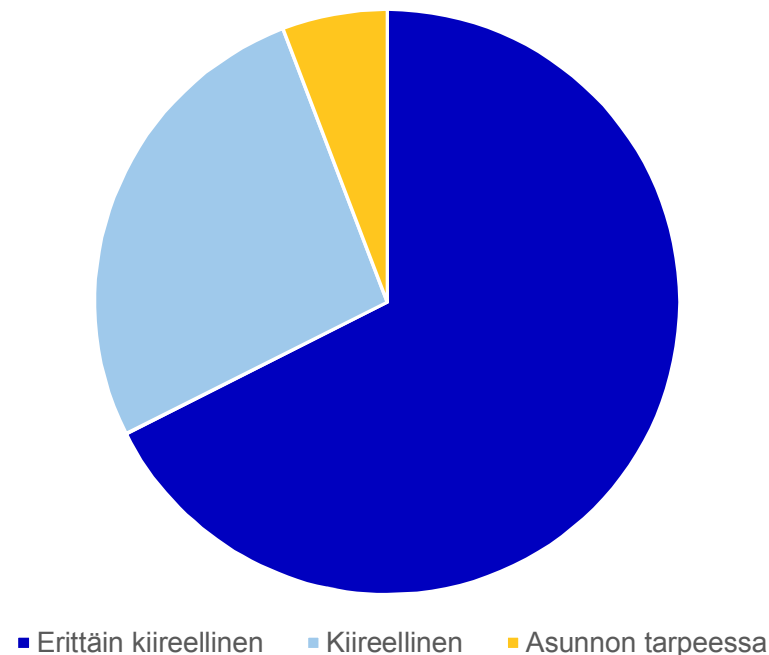
■ 1 henki ■ 2 henkeä ■ 3 henkeä ■ 4 henkeä ■ 5 henkeä ■ 6+ henkeä

Asukasvalinnat vapautuneisiin asuntoihin asunnontarveluokittain 1.1. – 31.3.2019

Asunnontarveluokka	KPL	%
Erittäin kiireellinen	523	68 %
Kiireellinen	206	27 %
Asunnon tarpeessa	45	6 %
Yhteensä	774	100 %

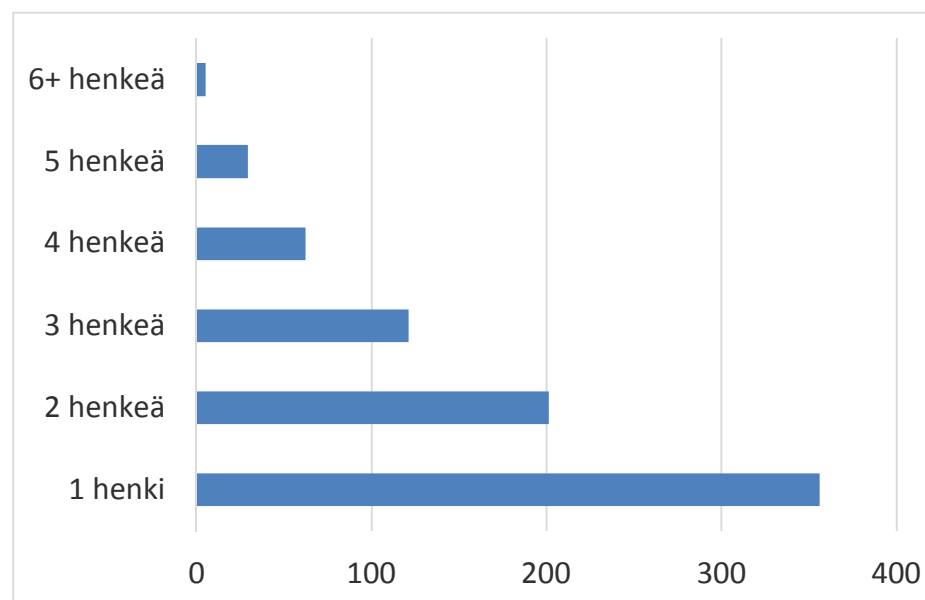
Asukkaaksi valituista:

Asunnonvaihtajia	89	11 %
Asunnottomia	56	7 %



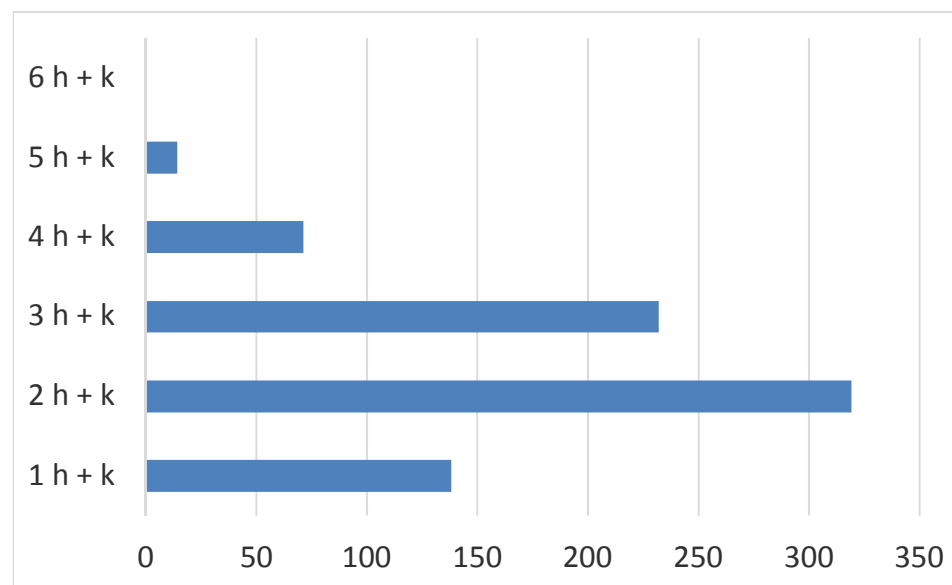
Asukasvalinnat vapautuneisiin asuntoihin ruokakunnan koon mukaan 1.1. – 31.3.2019

Ruokakunnan koko	KPL	%
1 henki	356	46 %
2 henkeä	201	26 %
3 henkeä	121	16 %
4 henkeä	62	8 %
5 henkeä	29	4 %
6+ henkeä	5	1 %
Yhteensä	774	100 %



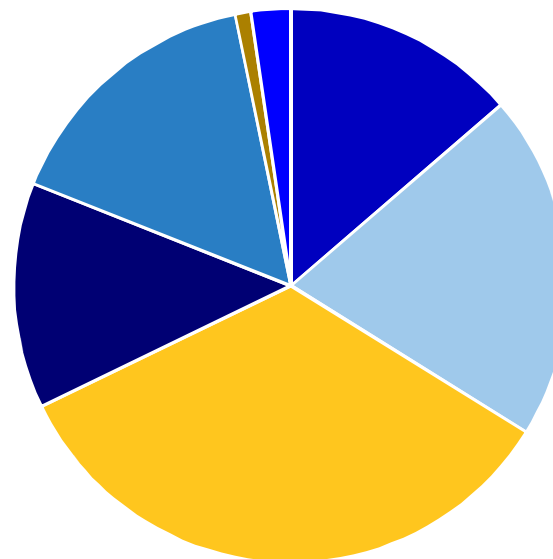
Asukasvalinnat vapautuneisiin asuntoihin huoneluvun mukaan 1.1. – 31.3.2019

Huoneluku	KPL	%
1 h + k	138	18 %
2 h + k	319	41 %
3 h + k	232	30 %
4 h + k	71	9 %
5 h + k	14	2 %
6 h + k	0	0 %
Yhteensä	774	100 %



Asukasvalinnat vapautuneisiin asuntoihin alueyhtiöittäin 1.1. – 31.3.2019

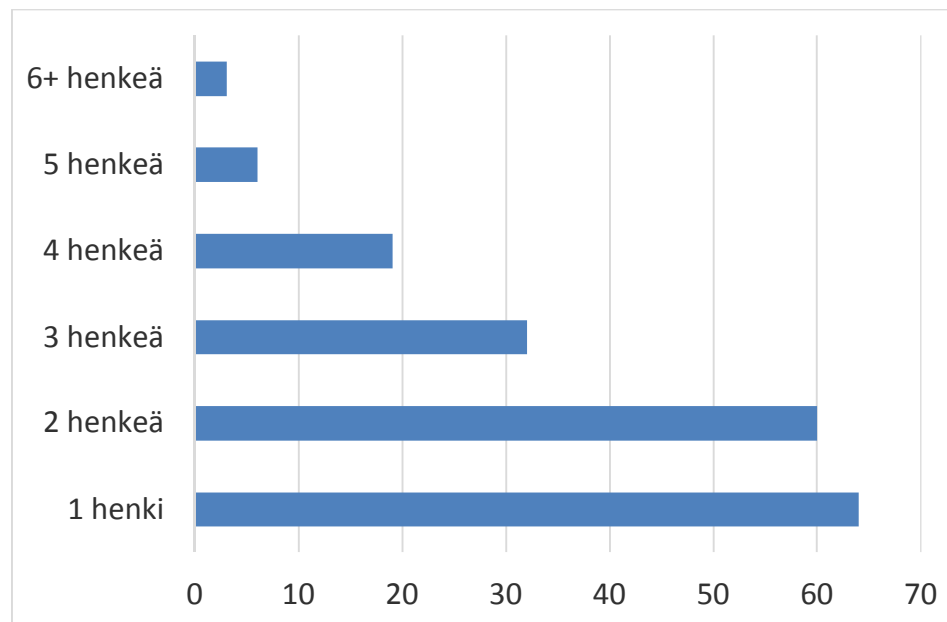
Alueyhtiö	KPL	%
Heka Etelä Oy	106	14 %
Heka Itä Oy	156	20 %
Heka Länsi Oy	263	34 %
Heka Kaakko Oy	102	13 %
Heka Koillinen Oy	122	16 %
Oy Asuntohankinta Ab	7	1 %
Helsingin Korkotukiasunnot	18	2 %
KYMP/Asuntovuokraus	0	0 %
Yhteensä	774	100 %



- Heka Etelä Oy
- Heka Itä Oy
- Heka Länsi Oy
- Heka Kaakko Oy
- Heka Koillinen Oy
- Oy Asuntohankinta Ab
- Helsingin Korkotukiasunnot
- KYMP/Asuntovuokraus

Keskinäiset vaihdot ruokakunnan koon mukaan 1.1. – 31.3.2019

Ruokakunnan koko	KPL	%
1 henki	64	34 %
2 henkeä	60	27 %
3 henkeä	32	21 %
4 henkeä	19	12 %
5 henkeä	6	5 %
6+ henkeä	3	1 %
Yhteensä	184	100 %



Lähde:

**Kaupunkiympäristö / Palvelut ja luvat /
Asukas- ja yrityspalvelut / Asuntopalvelut**

Helsinki