

# Asukasvalinnat Hekan vuokra- asuntoihin 1. – 29.2.2024

Helsinki

# Asukasvalinnat 1.–29.2.2024

Hekan vuokra-asuntoja välitettiin 414 kpl

- Asukasvalinnat uusille asukkaille 368 kpl

- Asukasvalinnat asunnonvaihtajille 46 kpl

- *Asuntotarjouksen saaneista 55 % kieltäytyi asunnosta*

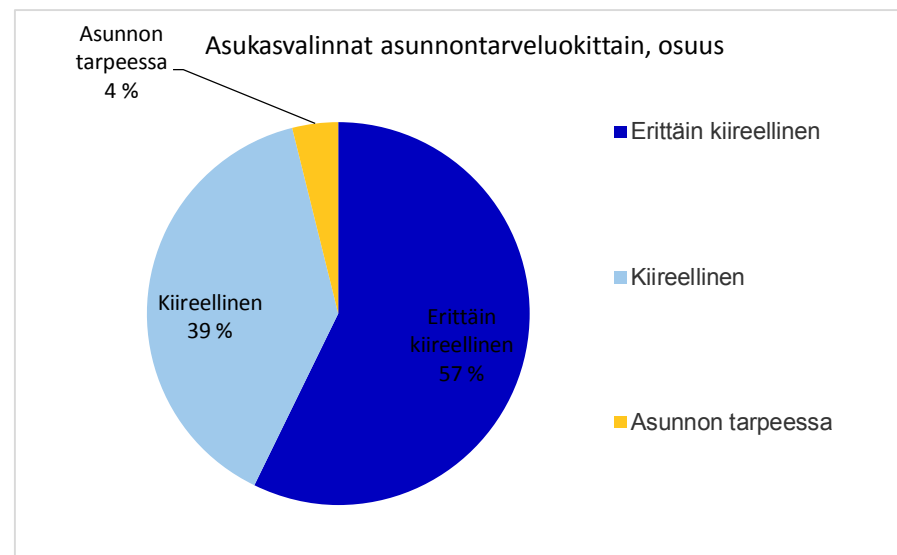
Lisäksi Hekan vuokra-asunnoissa tehtiin asukkaiden välisiä keskinäisiä vaihtoja 65 kpl

# Asukasvalinnat vapautuneisiin asuntoihin asunnontarveluokittain

Asunnontarveluokka	KPL	%
Erittäin kiireellinen	237	57 %
Kiireellinen	161	39 %
Asunnon tarpeessa	16	4 %
<b>Yhteensä</b>	<b>414</b>	<b>100 %</b>

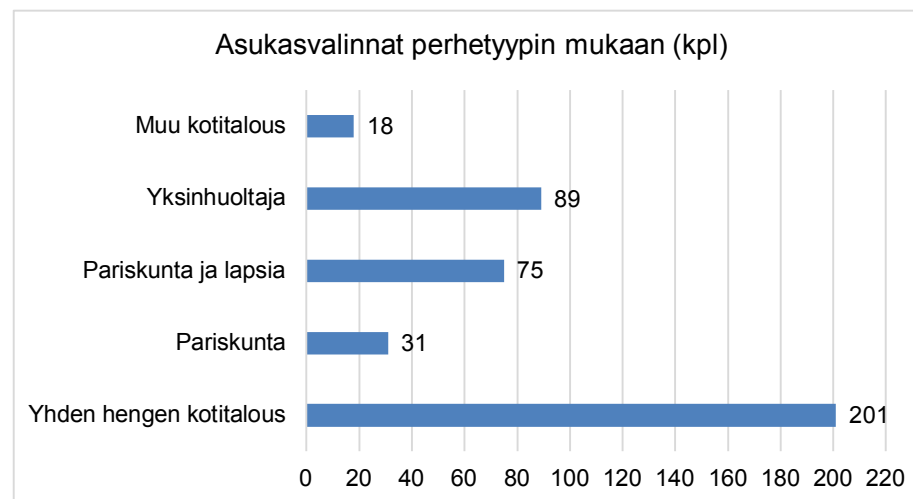
Asukkaaksi valituista:

Asunnonvaihtajia	46	11 %
Asunnottomia	152	37 %



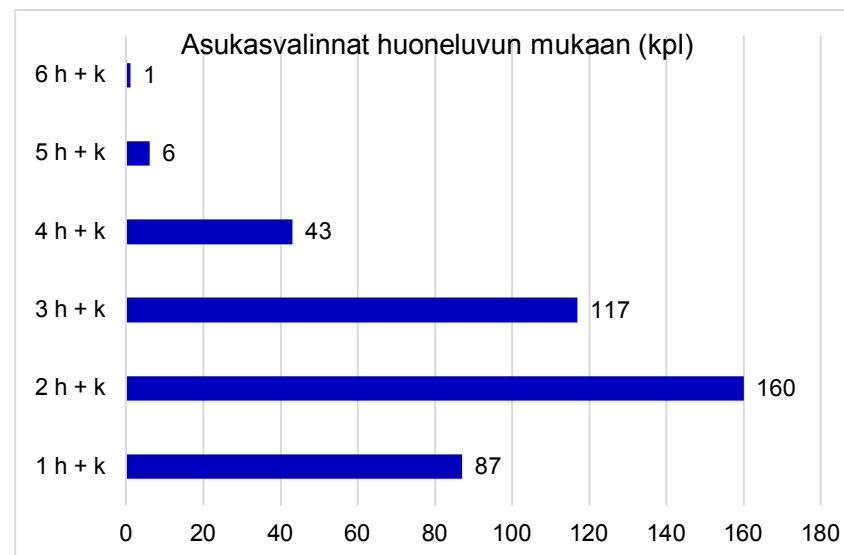
# Asukasvalinnat vapautuneisiin asuntoihin perhetyypin mukaan

Perhetyyppi	KPL	%
Yhden hengen kotitalous	201	49 %
Pariskunta	31	7 %
Pariskunta ja lapsia	75	18 %
Yksinhuoltaja	89	21 %
Muu kotitalous	18	4 %
<b>Yhteensä</b>	<b>414</b>	<b>100 %</b>



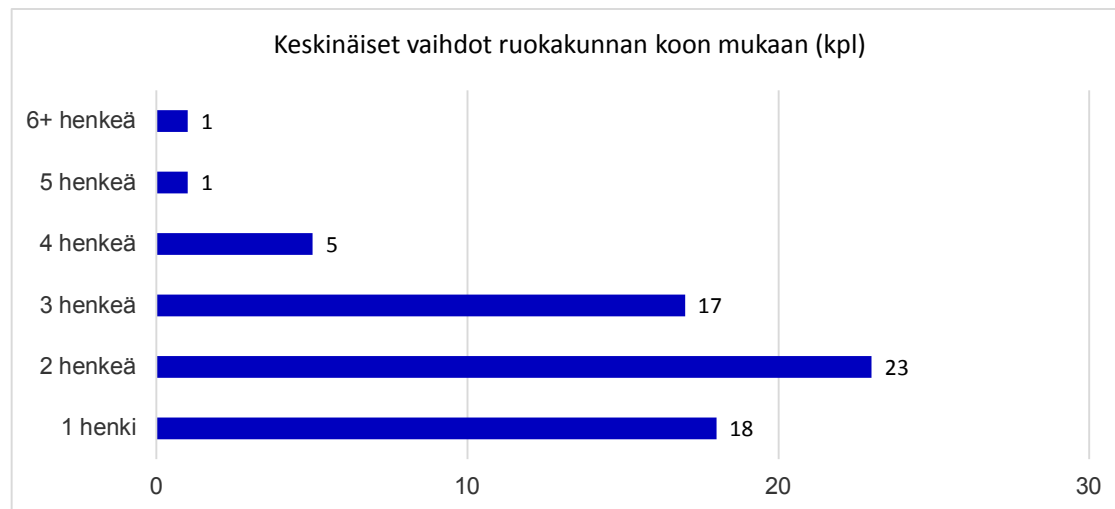
# Asukasvalinnat vapautuneisiin asuntoihin huoneluvun mukaan

Huoneluku	KPL	%
1 h + k	87	21 %
2 h + k	160	39 %
3 h + k	117	28 %
4 h + k	43	10 %
5 h + k	6	1 %
6 h + k	1	0 %
<b>Yhteensä</b>	<b>414</b>	<b>100 %</b>



# Keskinäiset vaihdot ruokakunnan koon mukaan

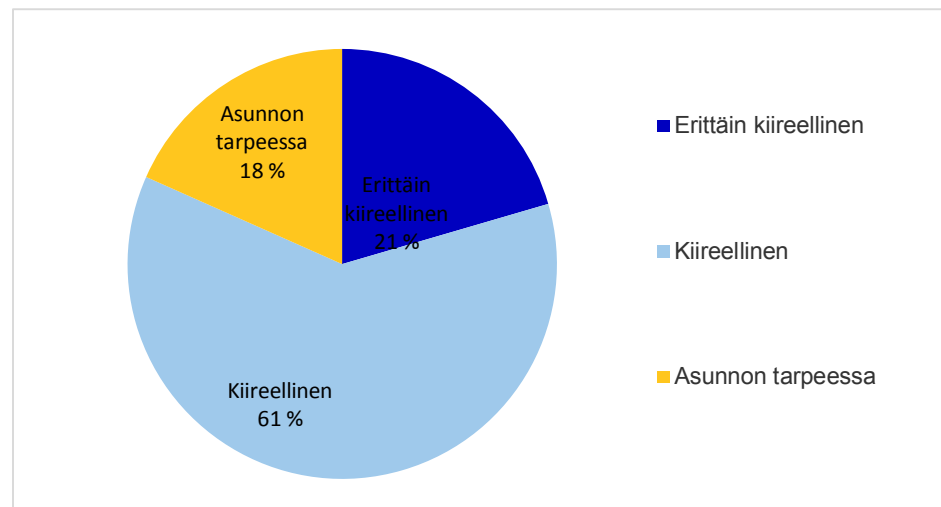
Ruokakunnan koko	KPL	%
1 henki	18	28 %
2 henkeä	23	35 %
3 henkeä	17	26 %
4 henkeä	5	8 %
5 henkeä	1	2 %
6+ henkeä	1	2 %
<b>Yhteensä</b>	<b>65</b>	<b>100 %</b>



# Aktiivit hakemukset asunnon- tarveluokan mukaan 29.2.2024

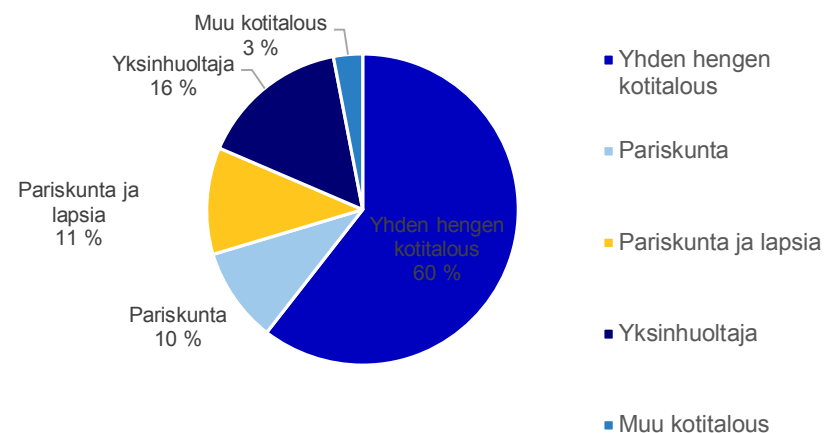
Asunntarveluokka	KPL	%
Erittäin kiireellinen	2001	20 %
Kiireellinen	5969	61 %
Asunnon tarpeessa	1792	18 %
<b>Yhteensä</b>	<b>9762</b>	<b>100 %</b>

<b>Asunnonvaihtaja hakijoista</b>	<b>2085</b>	<b>21 %</b>
-----------------------------------	-------------	-------------



# Aktiivit hakemukset perhetyypin mukaan 29.2.2024

Perhetyyppi	KPL	%
Yhden hengen kotitalous	5907	61 %
Pariskunta	964	10 %
Pariskunta ja lapsia	1079	11 %
Yksinhuoltaja	1517	16 %
Muu kotitalous	295	3 %
<b>Yhteensä</b>	<b>9762</b>	<b>100 %</b>



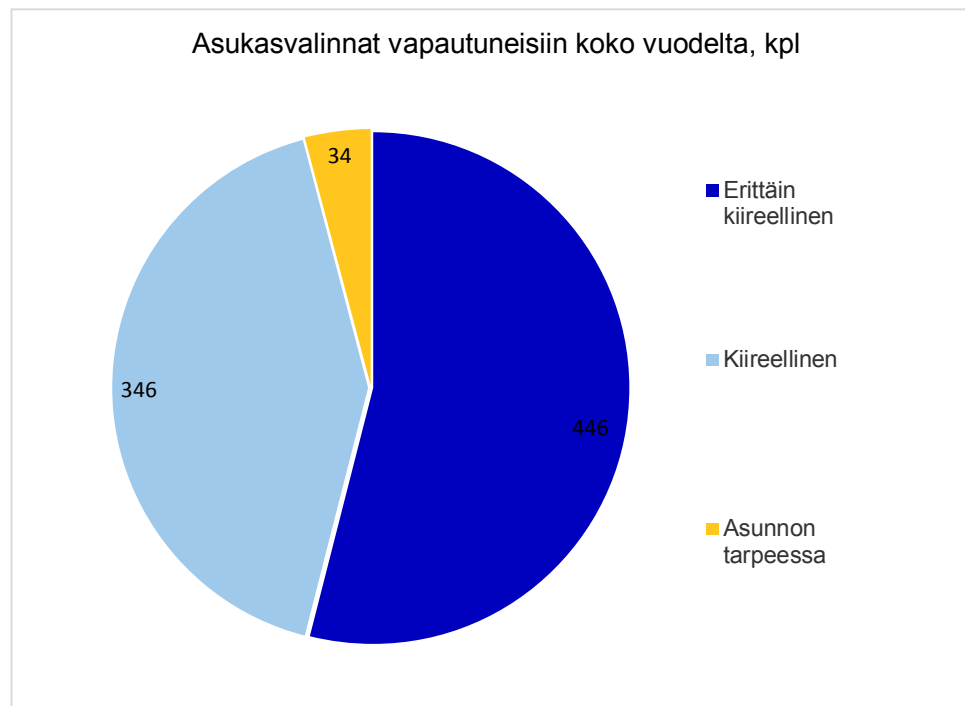


# Asukasvalinnat vapautuneisiin asuntoihin asunnontarveluokittain 1.1. – 29.2.2024

Asunnontarveluokka	KPL	%
Erittäin kiireellinen	446	54 %
Kiireellinen	346	42 %
Asunnon tarpeessa	34	4 %
<b>Yhteensä</b>	<b>826</b>	<b>100 %</b>

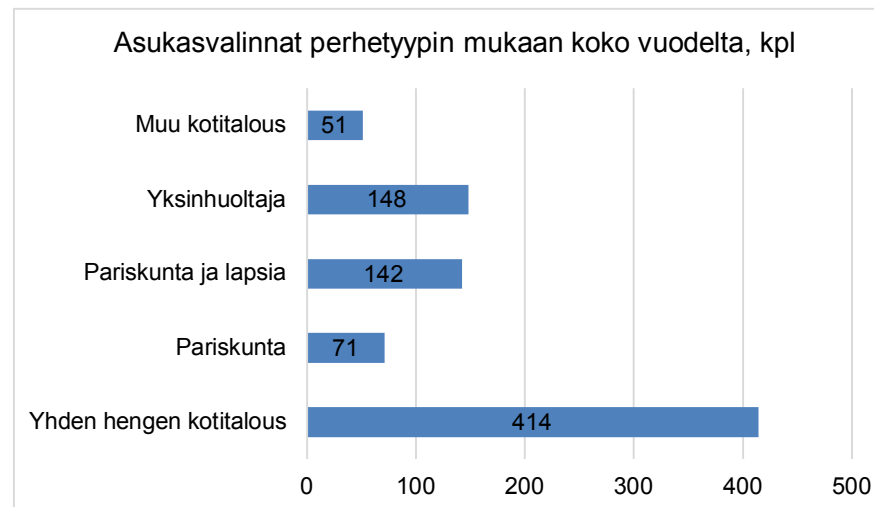
Asukkaaksi valituista:

Asunnonvaihtajia	101	12 %
Asunnottomia	298	36 %



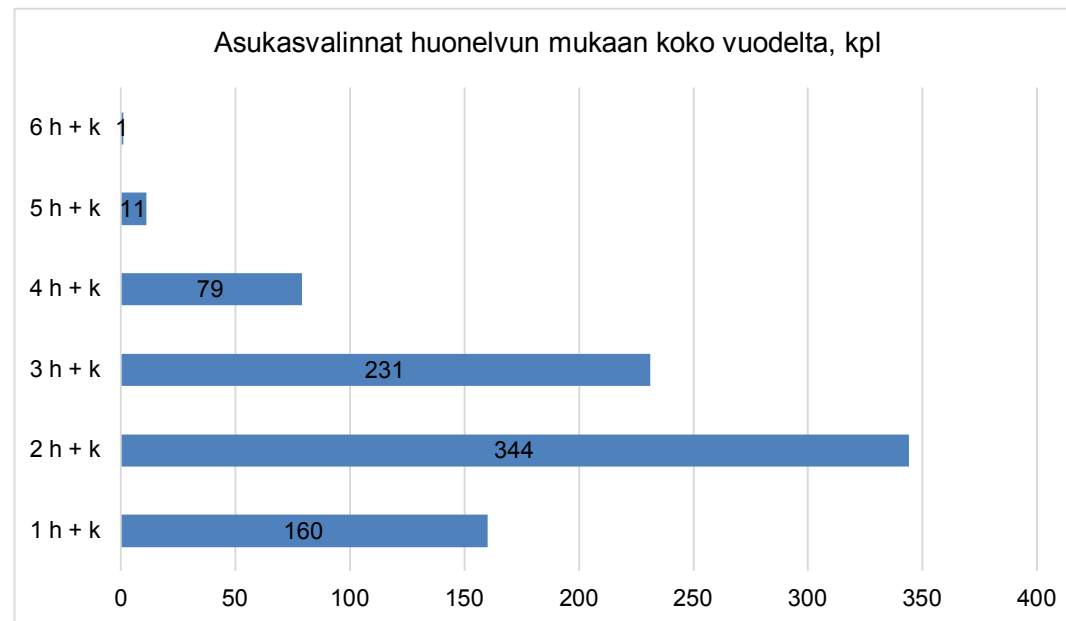
# Asukasvalinnat vapautuneisiin asuntoihin perhetyypin mukaan 1.1. – 29.2.2024

Perhetyyppi	KPL	%
Yhden hengen kotitalous	414	50 %
Pariskunta	71	9 %
Pariskunta ja lapsia	142	17 %
Yksinhuoltaja	148	18 %
Muu kotitalous	51	6 %
<b>Yhteensä</b>	<b>826</b>	<b>100 %</b>



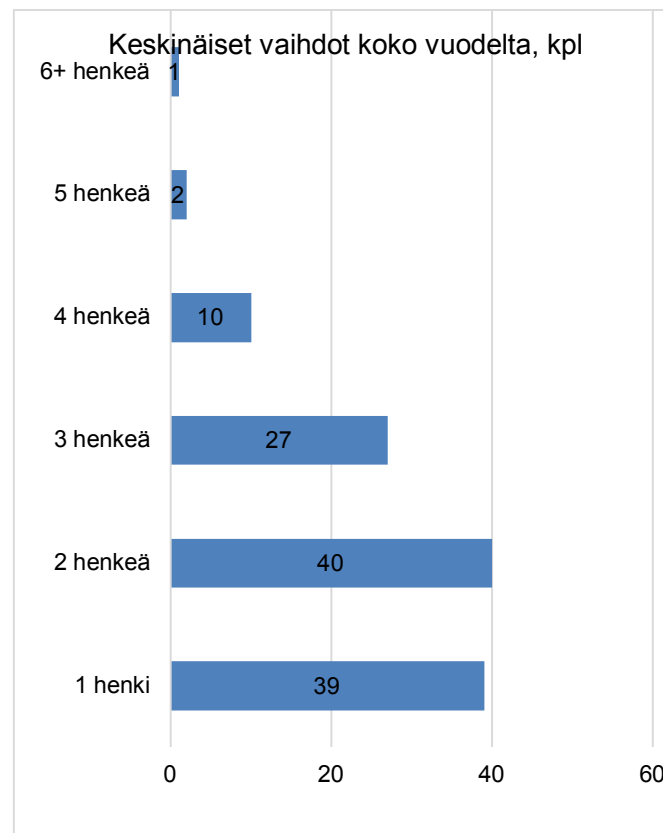
# Asukasvalinnat vapautuneisiin asuntoihin huoneluvun mukaan 1.1. – 29.2.2024

Huoneluku	KPL	%
1 h + k	160	19 %
2 h + k	344	42 %
3 h + k	231	28 %
4 h + k	79	10 %
5 h + k	11	1 %
6 h + k	1	0 %
<b>Yhteensä</b>	<b>826</b>	<b>100 %</b>



# Keskinäiset vaihdot ruokakunnan koon mukaan 1.1. – 29.2.2024

Ruokakunnan koko	KPL	%
1 henki	39	33 %
2 henkeä	40	34 %
3 henkeä	27	23 %
4 henkeä	10	8 %
5 henkeä	2	2 %
6+ henkeä	1	1 %
<b>Yhteensä</b>	<b>119</b>	<b>100 %</b>



**Lähde:**

**Kaupunkiympäristö / Palvelut ja  
luvat / Asumisen palvelut /  
Asumisen yksikkö 1**

Helsinki