

ASUNRAKENNUKSEN PALJOLUOKKA P1
KOhteesta laadittu erillinen palotekninen suunnitelma.
 Rakennuksen savunpoisto toteutetaan asetuksen 4:2 § mukaisesti.
 Savunpoisto toteutetaan sekä savunomaisten että koneellisesti.
 Savunpoistot ovat toimittaan:
 1. Pölysuuorot: alatasot kaulokkaset a 1,0 m² savunpoistokkuma tai -ruukku;
 2. Hisseikuit: alatasot kaulokkaset a 1,0 m² savunpoistokkuma tai -ruukku;
 3. Henkilökäytävät: koneellisesti savunpoistokkuma tai -ruukku, kom arstima kaan käytävän päädyssä olevasta ovesta.
 4. Istumasto- ja ulkoikäluvvarastot.
 5. 1 ja 2. kerrosten tilat kaulokkaset alatasot koneellisesti kulkueen kautta. Pölysuuorot yksil istumastovarasot, josta ovi suoraan ulos.
 6. Koneellisesti 3-5 istumastovarasot koneellisesti savunpoistot.
 7. Asunon savunpoisto kukaan arstima istumastovarasot ja oven kautta.
 8. Likellet: savunpoisto kaulokkaset alatasot koneellisesti kautta.

Savunpoiston korvausilma otetaan rakennuksen ulko-ovesta ja se tuuletetaan ulos.
 Koneellisesti 3-5 istumastovarasot korvausilma otetaan porraskäytävien ja kaulokkaset alatasot koneellisesti.
 Mäkelä ja turvavälisein määräysten mukaisesti.
 Asunonistot v arstima asetuksen 38 § mukaisesti sähkönokean kytkemällä paon arstima.

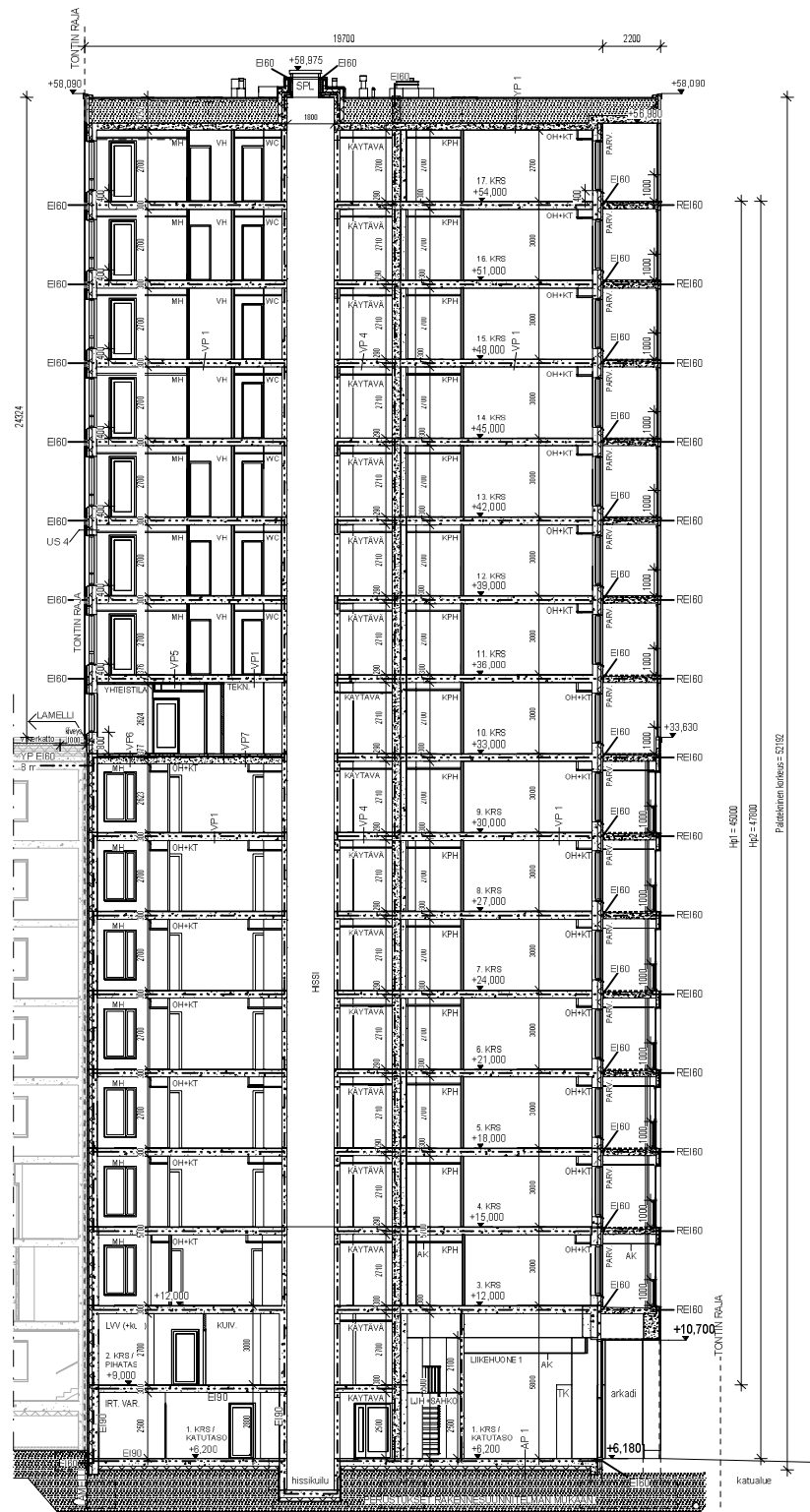
Kaikki uloskäytävät pitävät turvavälisein paikkaan, suoraan ulos. Kaikista tiloista messä muuten kuin tilapäisesti esteettile ihmisissä, on yhteys kahteen uloskäytävään. Pölysuuorot muodostavat asunon, josta etäällä määräysten mukaan yksi uloskäytävä.
 Asunonistot ei toteuteta v arstima, istumastovarasot on kaan v arstima josta suoraan uloskäytävä.

KYNNYKSET 24/2017 VALTIONEUVOSTON ASETUS RAKENNUKSEN ESTEETTÖMYYDESTÄ MUKAAN.
 MARKKINATILUEN VESIVERKSTYS JA KALUSTUKSET 7/2007 YMPÄRISTÖMINISTERIÖN ASETUKSEN RAKENNUKSEN KOSTEUSTEKNISET TOIMIVUODESTA MUKAAN.
 RAKENNUKSESSA ON KONEELLINEN TUULO- JA POISTILMANVAIHTO LÄMMÖNTALTEENOTOLLA.
 ASUNOISSA HUONEISTOKOHTAINEN KONEELLINEN TUULO- JA POISTILMANVAIHTO LÄMMÖNTALTEENOTOLLA.
 RAKENNUKSEN LIITETTÄÄN KUNNALLISEEN VIEMÄRI- JA VESIJÄTEVERKSTOON SEKA KALUKALORÄJÄKÄÄN.

PARVEKELASITUS OVI OAVATTAVIA KEHYKSETTÖMÄ LASITUSIA ELLEI TOISIN OLE PIIRUSTUKSESSA MÄRKITTY.
 ULKOVAIPAN JA PARVEKELAJEN ÄÄNENERISTÄVYYS TEHDÄÄN KOHTEESSEN LAADITUN ÄÄNENERISTYSSUUNNITELMAN MUKAAN.
 HUONEISTOJEN ULKO-OVET 10M ASUNTOJEN SISAISET OVET PÄÄOSIN 9M YHTEISTILUJEN OVET YLEENSÄ 10M.
 PORRASKÄYTÄVIEN OVET VÄH. 10M. HUONEISTOJEN ULKO-OVET OVAT KYSELTÄMÄ OVA, JOTKA TÄYTTÄVÄT VAADITTAVAN ÄÄNENERISTÄVYDEN 30dB.

ASUNOHUONEISTOISSA ON KÄYTTÖY PYÖRÄHÖYMPYRÄÄ, JONKA HALKISUUS ON 1300MM. YHTEISSÄ TILOISSA PYÖRÄHÖYMPYRÄN HALKISUUS ON 1500MM.
 PORRASKÄYTÄVIEN JA HISSELIN JA SITA KAUTTA ASUNTOJEN ON ESTEETON SISAAN KÄYNTI 1. KERROKSESTA KÄYTTÖKÄYTTÄ SÄÄLÄ KERROKSESTA (PIHAKSOLTA), KAIKKI YHTEISKÄYTTÖTILAT ON SAAVUTETTAVISSA ESTEETTÖMÄSTI.

| | | | |
|---|----------------------------|---------------------------|---------------------|
| Koordinatit- ja korkeusjärjestelmä OK25-H2000 | | | |
| Kaavakartta nro | 1020/10 | Yhteis / luo | 5 |
| 43 HERTTONIEMI | +3054 | Vierasmäärän merkitys | |
| Rakennusluokka | LUOK 1 | Rakennus | PAAPIIRUSTUS |
| Rakennusvuosi | 2020 | Käytetty | 10/20 |
| Rakennusluokan muuttaminen / rakennusluokan muuttaminen | | | |
| Rakennus | AS.OY HELSINGIN LAKKISEPPÄ | Rakennusvuosi | 2020 |
| Työnjohtaja | arkku 3 | Pölysuuorot | 1/100 |
| 00000 Helsinki | | Pölysuuorot | 11.13 ja 15. kerros |
| Playa | | Talon nro | 187 |
| | | Rakennus nro | 003-011 |
| Playa Helsingin Oy, Toimintokatu 2 B 23, 00260 Helsinki p. 010 219 0370, email: eturumi.suunnit@playa.fi | | | |
| Päivä | 20.6.2019 | mitt. | 1/100 |
| AR | | *87_GWS_tontt_5_torni.rvt | |

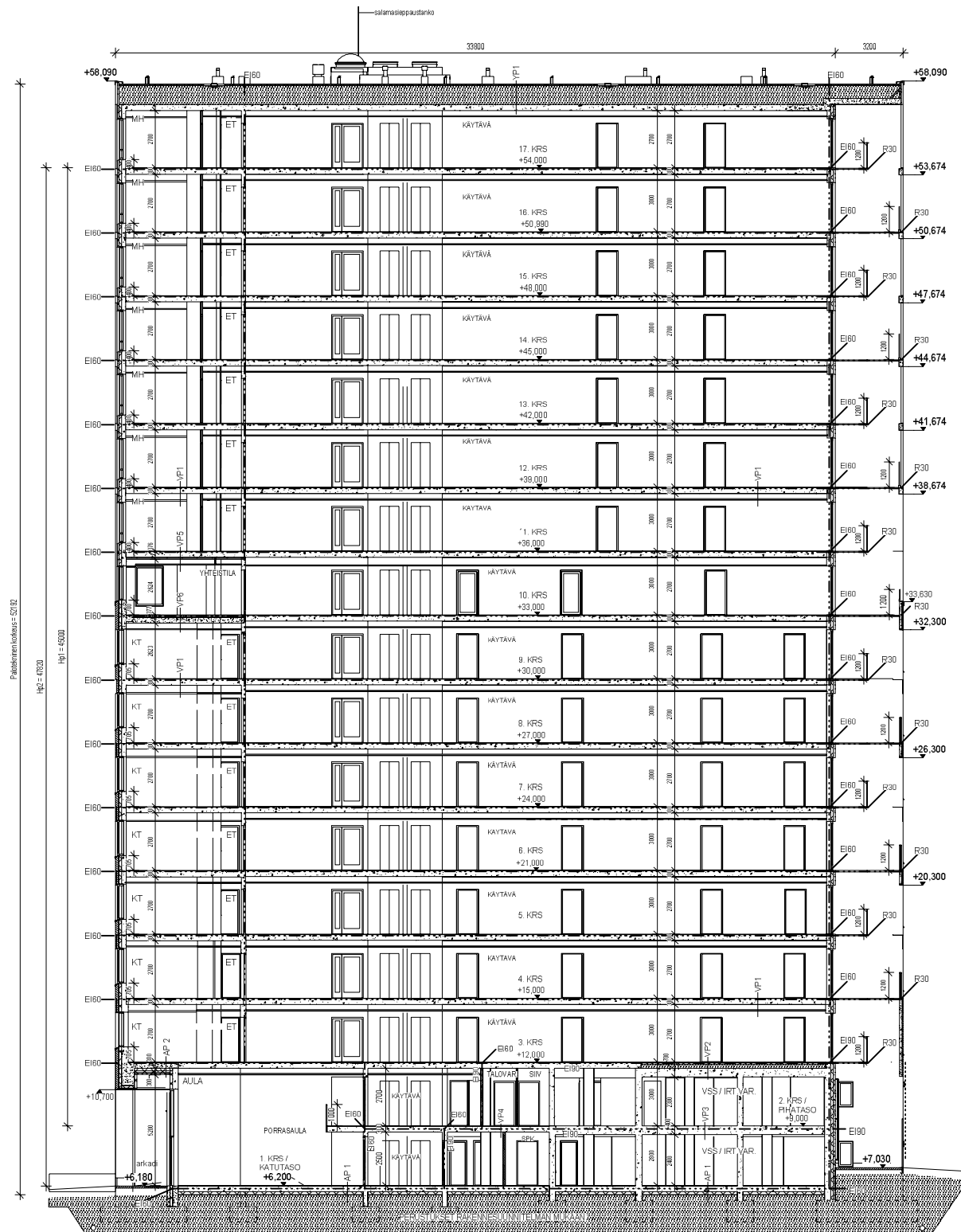


| | | |
|---|------------------|----------------------------|
| Koordinatit ja korkeusjärjestelmä OY25-N2000 | | |
| Maapinnan korkeus | 1000 / 1000 | Varustuksen merkitys |
| 43 HERTTONIEMI | 43054 | 5 |
| Rakennusnumero | | Rinnoitus |
| ULIJA SRAKENIEMUS | | PAAJIPRISTUS |
| Rakennuksen nimi / Rakennusluokitus / Rakennustyyppi / Rakennuskäyttötarkoitus | | Julkisen kiinteistö |
| | | 14/20 |
| Rakennusvaihe | Rakennuksen osat | merkitys |
| AS.OY HELSINGIN LAKKISEPPÄ | Leikkikaus | 1/100 |
| Työnjohtajan nimi | AKA | |
| 00690 Helsinki | | |
| Plava | Talutus | Rakennuksen tunnus |
| Plava Arkkitehti Oy, Toimintotiekatu 2 B 22a, 00260 Helsinki p. 010 219 0270, email: etunimi.sukunimi@plava.fi | 187 | 004-001 |
| Päivä | suunnitelma | Pit. |
| | | suunnitelma |
| | | tilasto |
| | | 187_GWS_tontti_5_torni.mvt |

20.6.2019

AR

8/2017/10/16

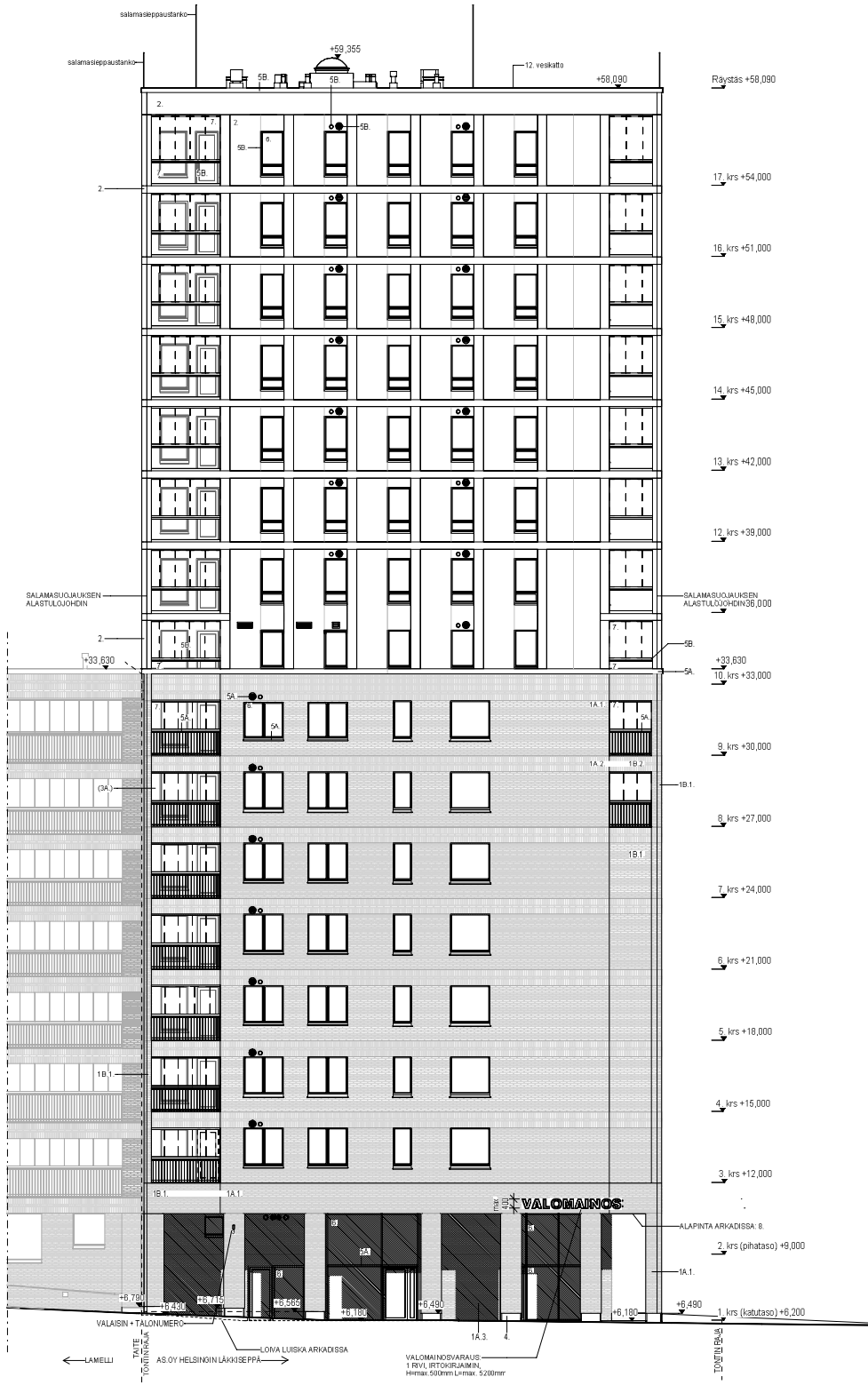


Palkkien leveys = 500
 H01 = 49000
 H02 = 6000

| | | | |
|---|----------------------------|------------------|----------------------------|
| Koordinaatti- ja korkeusjärjestelmä OK25-H2000 | | | |
| Maailmanpinta / maa | korkeus / m | 0 | 0 |
| 43 HERTTONIEMI | 43054 | 5 | 0 |
| Rakennusnumero | LUCKISRAKENNUS | Rakennus | PIIRUSTUS |
| Rakennusnumero / Rakennusnimi / Rakennusnumero | | | Julkaisunumero |
| | | | 18720 |
| Rakennus | AS.OY HELSINGIN LÄKKISEPPÄ | Rakennusmitta | mitkänsä |
| Työnjohtajankatu 3 | 00500 Helsinki | Leikkaus | 1/100 |
| | | C/C | |
| Playa | Talonnumero | Rakennuksen nimi | muoto |
| Playa-Kävelä 4 Oy, Toimintorinkatu 2 B 22a, 00260 Helsinki p. 010 216 0370, email: etunimi.sakunn@playa.fi | 187 | 004-003 | |
| Rakaja | Suunnittelija | Rm | Suunnittelija |
| | | | 187_GWS_tontti_5_torni.rvt |

20.6.2019

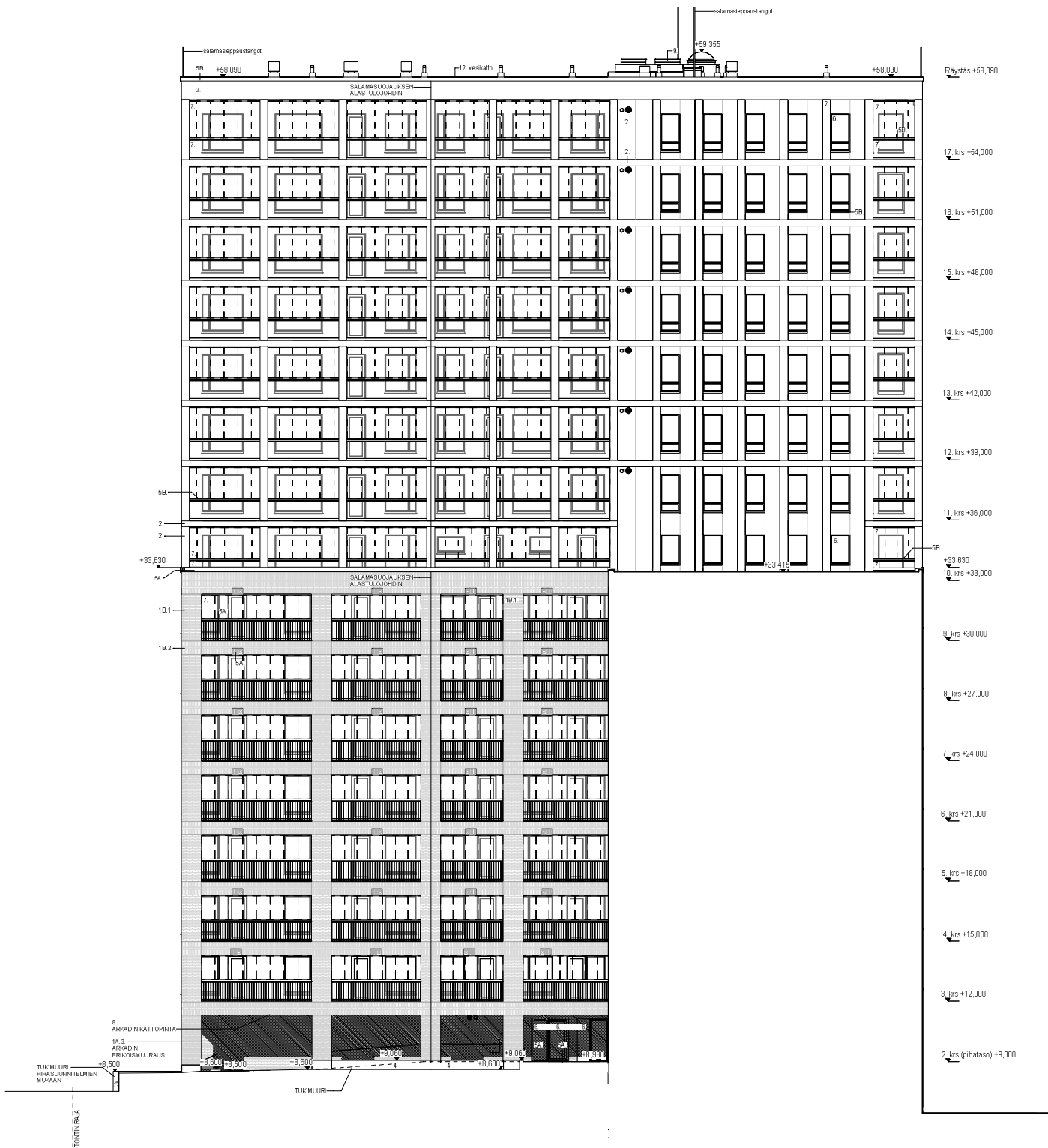
AR



- JULKISEN/VALONMATERIAALIT**
- 1A.1. Tilinmuutos 1/2 -kiven jaksolla
 - 1A.2. Tilinmuutos vedosaumattu pysty-vaaka-pysty
 - 1A.3. Tilinmuutos: ERIOIKKUNAKKAUS
 - 1B.1. Tilinmuutos 1/2 -kiven jaksolla
 - 1B.2. Tilinmuutos vedosaumattu pysty-vaaka-pysty
 - 2. Metalliverho
 - 3A. Maalattu betoni
 - 3B. Maalattu betoni
 - 4. betonsaakki
 - 5A. Metall
 - 5B. Metall
 - 6. Lasi
 - 7. Parvekeistutus
 - 8. Puuverho, kuutokasittely
 - 9. Kuumaeristetty teräs
 - 10. RST
 - 11. Kynnöserkko, ruostumaton teräs
 - 12. Vesikatto: kumibitumkermi ja suojaeritys
- graniittikivä maksimintilii
 - graniittikivä maksimintilii
 - graniittikivä maksimintilii
 - graniittikivä tilinmuutos
 - graniittikivä tilinmuutos
 - harjattu tummanvärinen alumiini
 - temmin tummanharmaa
 - vaaleinharmaa
 - autamattopinta, betoni
 - tummanruskea
 - vaalea metallihohtoharmaa
 - ikkas
 - ikkas
 - vaaleinruskea
 - harmaa
 - harmaa
 - harmaa
 - tumma

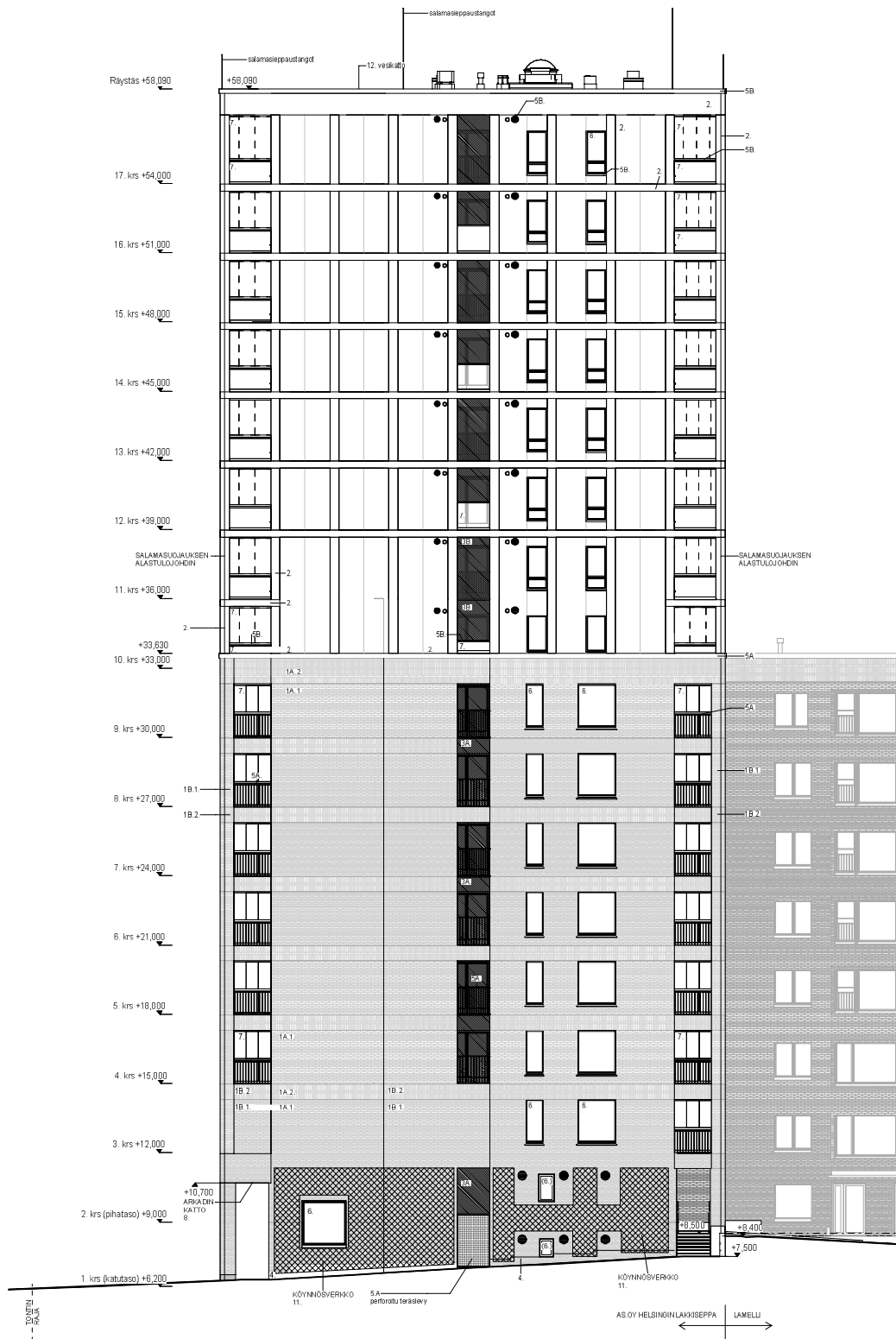
| | | | |
|---|-----------------|--------------------------------|----------------------|
| Koordinatit ja korkeusjärjestelmä OY25-N2000 | | | |
| Maapinnastyyppi | Maastotyyppi | Uusi / Koko | Varustuksen merkitys |
| 43 HERTTONIEMI | 43054 | 5 | |
| Rakennusnumero | Rakennus | Rakennus | Julkaisu numero |
| ULIEN SRAKENNUS | ULIEN SRAKENNUS | PAAPIRUSTUS | 1720 |
| Rakennuksen nimi / Rakennusnumero / Rakennusmaa / Rakennusmaa | | | |
| Rakennusmaa | Rakennusmaa | Rakennusmaa | Rakennusmaa |
| AS.OY HELSINGIN LAKKISEPPÄ | Julkaisu | 1/100 | |
| Työnjohtajan nimi | Julkaisu | | |
| 00650 Helsinki | etelään | | |
| Piaya | Talon nimi | Rakennus numero | muoto |
| Piaya Arkkitehti Oy, Toimintotiekatu 2 B 22a, 00260 Helsinki p. 010 219 0370, email: etunimi.sukunimi@piaya.fi | 187 | 005-001 | |
| Päivä | suunnittelija | Pit. | suunnittelija |
| 20.6.2019 | | | AR |
| | | 187_005_001_torhti_5_torni.rvt | |

Rakennusmaa



- JULKISUMATERIAALIT**
- 1A.1. Tiiliuunus 1/2-kiven jokoista graniittikivaa makasiinilla
 - 1A.2. Tiiliuunus votsaunnettu pysty-vaaka-pysty graniittikivaa makasiinilla
 - 1A.3. TIILIMUURAUS: ERIKOISMUURAUS graniittikivaa tiilisailla, makasiinilla
 - 1B.1. Tiilisailla 1/2-kiven jokoista graniittikivaa tiilisailla, makasiinilla
 - 1B.2. Tiilisailla votsaunnettu pysty-vaaka-pysty graniittikivaa tiilisailla, makasiinilla
 - 2. Metallivahaus harjattu tummanvärinen alumiini
 - 3A. Maalattu betoni lämmin tummanharmaa
 - 3B. Maalattu betoni vaaleanharma
 - 4. betoniseokkei lautumattipinta, betoni
 - 5A. Metallit tummanruskea
 - 5B. Metallit vaalea metallinototahmaa
 - 6. Lasi kirkee
 - 7. Paneeleita kirkas
 - 8. Puuvahaus, kuubokasitely vaaleanruskea
 - 9. Kuumasinkitty teräs hamaa
 - 10. RST
 - 11. Kõynnõvõkko, ruostumaton teräs hamaa
 - 12. Vesikatto kumbukumi ja suojakõvõys tumma

| | | | |
|---|---------------|----------------|----------------------------|
| Koordinaatti- ja korkeusjärjestelmä OK25-H2000 | | | |
| Maanmittausmaa | numero | 1/101 | viite |
| 43 HERTTONIEMI | 43054 | 5 | viite |
| Rakennusvaihe | Luokitus | Pääjärjestys | Julkaisu numero |
| LUOKITUSRAKENNUS | | PAAJÄRJESTYS | 18720 |
| Rakennusvaihe / Rakennusvaihe / Rakennusvaihe | | | |
| Rakennusvaihe | Rakennusvaihe | mittakaava | |
| AS.OY HELSINGIN LAKKISEPPÄ | Julkaisu | 1/100 | |
| Työn ohittajankatu 3 | Julkaisu | | |
| 00500 Helsinki | Järjestelmä | | |
| Playa | | Työnumero | 187 |
| Playa Oy, Toimintotie 2 B 22a, 00260 Helsinki | | Rakennusnumero | 005-002 |
| p. 010 219 0370, email: aturmi.sakunni@playa.fi | | | |
| Rakaja | Suunnittelija | Rin | Suunnittelija |
| | | | Tekijä |
| | | | 187_GWS_tontti_5_torni.rvt |

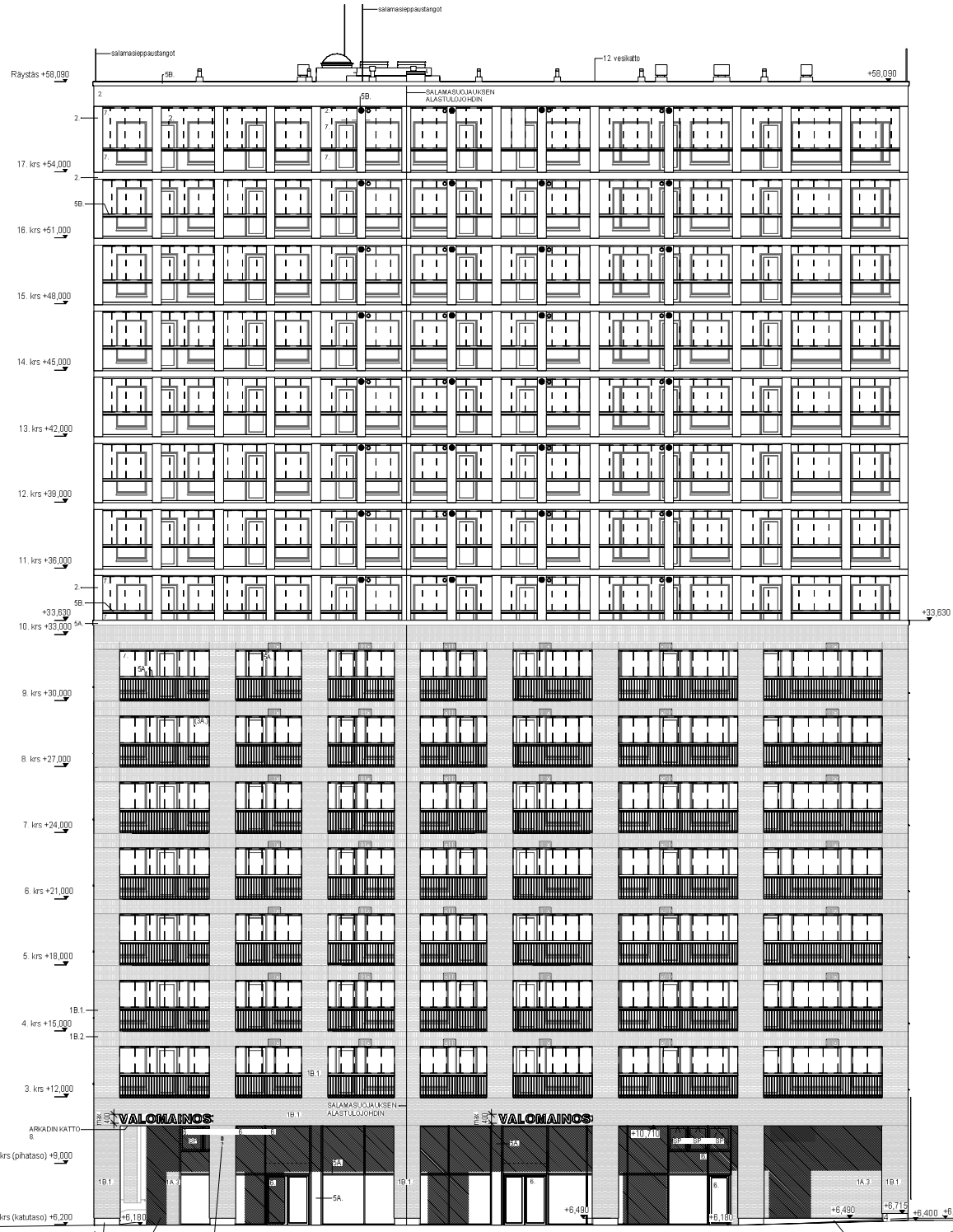


JULKISEN/VALMATERIAALIT

- | | |
|--|--|
| 1A.1. Tilimääräys 1/2-köyven julkaisulla | graniittikera maksimintilii |
| 1A.2. Tilimääräys vedosaumattu pylvä-vaaka-pylvy | graniittikera maksimintilii |
| 1A.3. TILIMÄÄRÄYS ERIOHJELMAUKSUS | graniittikera maksimintilii |
| 1B.1. Tiliääntä 1/2-köyven julkaisulla | graniittikera tiliääntä, maksimintilii |
| 1B.2. Tiliääntä v. vrtsaumattu pylvä-vaaka-pylvy | graniittikera tiliääntä, maksimintilii |
| 2. Metalliverhoaus | harjattu tummanvärinen alumiini |
| 3A. Maalattu betoni | tumman harmaa |
| 3B. Maalattu betoni | vaalein harmaa |
| 4. betonsakkeili | autamattopinta, betoni |
| 5A. Metallit | tummanruskea |
| 5B. Metallit | vaalea metallihoitoharmaa |
| 6. Lasi | ikkas |
| 7. Parvekealustus | ikkas |
| 8. Puuverhoaus, kuutokasittely | vaaleanruskea |
| 9. Kuumaalustettu teräs | harmaa |
| 10. RST | |
| 11. Köynnösverkkö, ruostumaton teräs | harmaa |
| 12. Vesikatto: kumbitankkieri ja suojaakveys | tumma |

| | | | |
|--|--------------------|-----------------|----------------------|
| Koordinaatit ja korkeusjärjestelmä OY25-N2000 | | | |
| Maapinnin korkeus | Maanpinnan korkeus | Uusi / Veto | Varustuksen merkitys |
| 43 HERTTONIEMI | 43164 | 5 | |
| Rakennusnumero | | Rakennus | Julkaisu numero |
| ULIEN RAHAKENIEN | | PAAPIRUSTUS | 19/20 |
| Rakennuksen nimi / Rakennusohjelma / Rakennusvaihe / Rakennusvaihe | | | |
| Rakennusvaihe | Rakennuksen nimi | Rakennus | Mittakaava |
| AS.OY HELSINGIN LAKKISEPPÄ | Julkaisu | potjoiseen | 1/100 |
| Työnjohtajan nimi | | | |
| 00650 Helsinki | | | |
| Plava | Talon nimi | Rakennus numero | Mittakaava |
| Plava Arkkitehti Oy, Toimintotiekatu 2 B 22a, 00260 Helsinki | 187 | 005-003 | |
| p. 010 219 0370, email: etunimi.sukunimi@plava.fi | | | |
| Päivä | suunnittelija | Pit. | suunnittelija |
| 20.6.2019 | | | AR |

20190103



- JULKISMATERIAALIT**
- 1A.1. Tiilimuurus 1/2-kiven jokoilla
 - 1A.2. Tiilimuurus votsaunnettu pysty-vaaka-pysty
 - 1A.3. TIILIMURAU: ENSIOHJURAUUS
 - 1B.1. Tiilisaati 1/2-kiven jokoilla
 - 1B.2. Tiilisaati votsaunnettu pysty-vaaka-pysty
 - 2. Metallirehous
 - 3A. Maalattu betoni
 - 3B. Maalattu betoni
 - 4. betonisekeli
 - 5A. Metall
 - 5B. Metall
 - 6. Lasi
 - 7. Paneeleeraus
 - 8. Puurehous, kuubokasittely
 - 9. Kuumasinkitty teräs
 - 10. RST
 - 11. Köynnöserkko, ruostumaton teräs
 - 12. Vesikatto kumbukemmi ja suojakäys
- grändkrievä a makasintill
 - grändkrievä a makasintill
 - grändkrievä a makasintill
 - grändkrievä a tiilisaati, makasintill
 - grändkrievä a tiilisaati, makasintill
 - harjattu tummanvärinen alumiini
 - lammun tummanharmaa vaaleanharmaa
 - tautaruuttipinta, betoni
 - tummanruskea vaalea metallisekeliharmaa
 - kirkas
 - kirkas
 - vaaleanruskea
 - harmaa
 - harmaa
 - tumma

Koordinaatti- ja korkeusjärjestelmä OK25-H2000

| | | | | | | | |
|---|---------------|---------------|---------------|----------------------------|---|--------|-------|
| Maanmittausmaa | numero | 1/101 / 1/102 | viikot | 43054 | 5 | viikot | 43054 |
| 43 HERTTONIEMI | | | | | | | |
| Selityskemien nimi | Luokitus | Projekti | Julkaisu | | | | |
| LUOKITUSRAKENNUS | PAARIRUOSTUS | | 2020 | | | | |
| *Kohde- ja suunnitelmien numerot / Selityskemien / Rakennusluokitus | | | | | | | |
| Selityskemien nimi | Projekti | Viikot | 1/100 | | | | |
| AS.OY HELSINGIN LAKKISEPPÄ | Julkaisu | 187 | 005-004 | | | | |
| Työn ohittajankatu 3 | | | | | | | |
| 00500 Helsinki | | | | | | | |
| Playa | Työnumero | 187 | 005-004 | | | | |
| Playa Oy, Tuulitorinkatu 2 B 22a, 00260 Helsinki | Julkaisu | | | | | | |
| u. 010 219 0370, email: etunimi.sakunn@playa.fi | | | | | | | |
| Rakaja | Suunnittelija | Rat. | Suunnittelija | Tekijä | | | |
| | | | | 187_GWS_tontti_5_torni.rvt | | | |

20.6.2019

AR

TONTTI 5/VA

TONTTI 5/VA

ARKADIN JULKISIVUT
KS. AR 1241-006

VALAISIN +
TALONNUMERO

TUVAUSURI