

- OPERAATIOKORTTI**
- AL: Alueen käyttö, rakennusmaa
  - SD: Suojelualue
  - ... (other symbols and their descriptions)
- RAKENTAMISEN OLOSUHTETIEDOT**
- 1. Rakennuksen korkeus
  - 2. Rakennuksen leveys
  - 3. Rakennuksen syvyys
  - 4. Rakennuksen etäisyys tienreunasta
  - 5. Rakennuksen etäisyys viikkotienreunasta
  - 6. Rakennuksen etäisyys puutarhataivaltareunasta
  - 7. Rakennuksen etäisyys puutarhataivaltareunasta
  - 8. Rakennuksen etäisyys puutarhataivaltareunasta
  - 9. Rakennuksen etäisyys puutarhataivaltareunasta
  - 10. Rakennuksen etäisyys puutarhataivaltareunasta
  - 11. Rakennuksen etäisyys puutarhataivaltareunasta
  - 12. Rakennuksen etäisyys puutarhataivaltareunasta
  - 13. Rakennuksen etäisyys puutarhataivaltareunasta
  - 14. Rakennuksen etäisyys puutarhataivaltareunasta
  - 15. Rakennuksen etäisyys puutarhataivaltareunasta
  - 16. Rakennuksen etäisyys puutarhataivaltareunasta
  - 17. Rakennuksen etäisyys puutarhataivaltareunasta
  - 18. Rakennuksen etäisyys puutarhataivaltareunasta
  - 19. Rakennuksen etäisyys puutarhataivaltareunasta
  - 20. Rakennuksen etäisyys puutarhataivaltareunasta

**1.1. YLEISKUVAUS**

... (text describing the site and its context)

**1.2. SUUNNITTELUKESKEN**

... (text describing the central planning area)

**1.3. SUUNNITTELUKESKEN**

... (text describing the central planning area)

**1.4. SUUNNITTELUKESKEN**

... (text describing the central planning area)

**1.5. SUUNNITTELUKESKEN**

... (text describing the central planning area)

**1.6. SUUNNITTELUKESKEN**

... (text describing the central planning area)

**1.7. SUUNNITTELUKESKEN**

... (text describing the central planning area)

**1.8. SUUNNITTELUKESKEN**

... (text describing the central planning area)

**1.9. SUUNNITTELUKESKEN**

... (text describing the central planning area)

**1.10. SUUNNITTELUKESKEN**

... (text describing the central planning area)

**1.11. SUUNNITTELUKESKEN**

... (text describing the central planning area)

**1.12. SUUNNITTELUKESKEN**

... (text describing the central planning area)

**1.13. SUUNNITTELUKESKEN**

... (text describing the central planning area)

**1.14. SUUNNITTELUKESKEN**

... (text describing the central planning area)

**1.15. SUUNNITTELUKESKEN**

... (text describing the central planning area)

**PERUSTIEDOT**

... (technical details and specifications)

**YHTEYSTIEDOT**

... (contact information)

**LIITTEET**

... (list of attachments)

**ALUEEN KÄYTTÖ**

... (land use details)

**RAKENTAMISEN OLOSUHTETIEDOT**

... (building conditions)

**YHTEYSTIEDOT**

... (contact information)

**LIITTEET**

... (list of attachments)

**ALUEEN KÄYTTÖ**

... (land use details)

**RAKENTAMISEN OLOSUHTETIEDOT**

... (building conditions)

RAKENNUS VARUSTETAAN KONEELLISELLA TUULO- JA POISTILMANVAIHOULLA, JOSSA ON LÄMMÖNTALTEENOTTO, RAITISILMA IMETAAN JA JÄTEILMA PUHALLETAAN PAAOSIN RAKENNUKSEN JUURISIVUPINNASTA.

RAKENNUSTEN PALOLUOKKA ON P1.

JOKAINEN HUONEISTO MUOOSTAA ERILLISEN PALO-OsASTON. HORMIELEMENTIT EI80.

PORRASHUONEET MUOOSTAVAT OMAN PALO-OsASTON KERROKSITTAIN, SAVUNPOISTO KATOLLE. LAUKAISU SÄHKÖISESTI SISÄÄNTULOKERROKSESTA.

KANTAVAT RAKENTEET: YLSESTI R120 PALAMATON, IRTAIMISTOVARASTOT R180 PALAMATON.

ULOSKÄYTVÄT A2-s1, d0 LATTIA D II-s1.

ASUINHUONEET VARUSTETAAN PALOVAROITTIMILLA.

IKKUNALASIT TURVALASIA, JOS LASIN ALAREUNA ALLE 700MM VALMIISTA LATTIASTA.

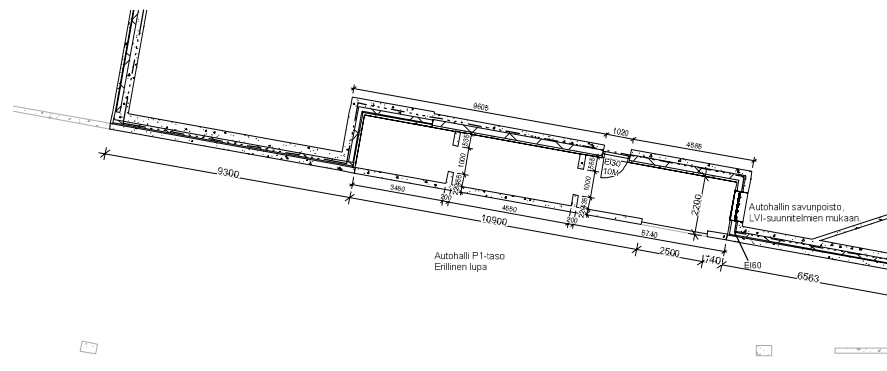
ASUINHUONEISTOJEN PARVEKKEIDEN JA TERASSIEN KAITTEIDEN KORKEUS LOPULLISEEN LATTIAPINTAAN AINAKS MIN 1100mm. PARVEKKEET LASITETTU. ASUINPARVEKKEILLE ON SUUNNITELTU ESTEETON PÄÄSY.

ASUINHUONEISTOJEN JA YHTEISTILOJEN KYNNYSKORKEUS SEKÄ OVILEVEYDET MRL117j JA MRL117b ASETUSTEN MUKAAN. KYNNYSKORKEUS ENINTÄÄN 20mm.

VARATIED MRL117b MUKAAN.

PORRASHUONE VARUSTETAAN TURVALLISUUSOPASTEELLA JA KERROSTASONUMEROINNILLA PELASTUSLAITOKSEN OHJEEN MUKAISESTI.

KATON TURVAVARUSTEET MRL117d MUKAAN.



#### MITAT TARKISTETTAVA PAIKAN PÄÄLLÄ.

Ohjeellinen vuosi	01/01/2024	Siirtäminen	01/01/2024
VUOSIAARI	54186	8	
0000000			ETRS: GK25/NZ2000
Uudisrakennus		PÄÄPIIRUSTUS	3/24
SITADELLI 1		Helikki Kosonen, arkkitehti	HK
Vuote 49b_00990 Helsinki		229_1 0200-2	
		2 kellarin	As indicated
	Suomenkielinen ja suomenkielinen suomenkielinen	www.gpmv.fi Puh +358-9-4154175 010000	
	Arkkitehtitoimisto: gpmv oy Suomenkielinen	12.8.2020	229_1 0200-2
		12.8.2020	229_1 0200-2

RAKENNUS VARUSTETAAN KONEELLISETÄLLÄ TUULO- JA POISTOLMANVAIHDOILLA, JOSSA ON LÄMMÖNTALTEEVUUSKÄSITTELYN IMETÄÄN JA JÄÄTELMIÄ PUHALLETTAAN PÄÄOSIN RAKENNUKSEN JULKISIVUPINNASTA.

RAKENNUSTEN PALOLUOKKA ON F1.

JOKAINEN HUONEISTO MUOOSTAA ERILLISEN PALO-OASASTON. HORMIELEMENTIT E180.

PORRASHUONEET MUOOSTAVAT OMAN PALO-OASASTON KERROKSIITTAIN. SAVUNPOISTO KATOLLE LAUKAISU SAHKÖISESTI SÄÄÄNTULOKERROKSESTA.

KANTAVAT RAKENTEET: YLEISESTI R120 PALAMATON, IRTAIMISTOVARASTOT R180 PALAMATON.

ULOSKÄYTYVÄT A2-s1, 40 LATTIA D fl-s1.

ASUINHUONEET VARUSTETAAN PALOVAROITTIMILLA.

IKKUNALAISTURVALASIA, JOS LASIN ALAREUNAA ALLE 700MM VALMISTA LATTIASTA.

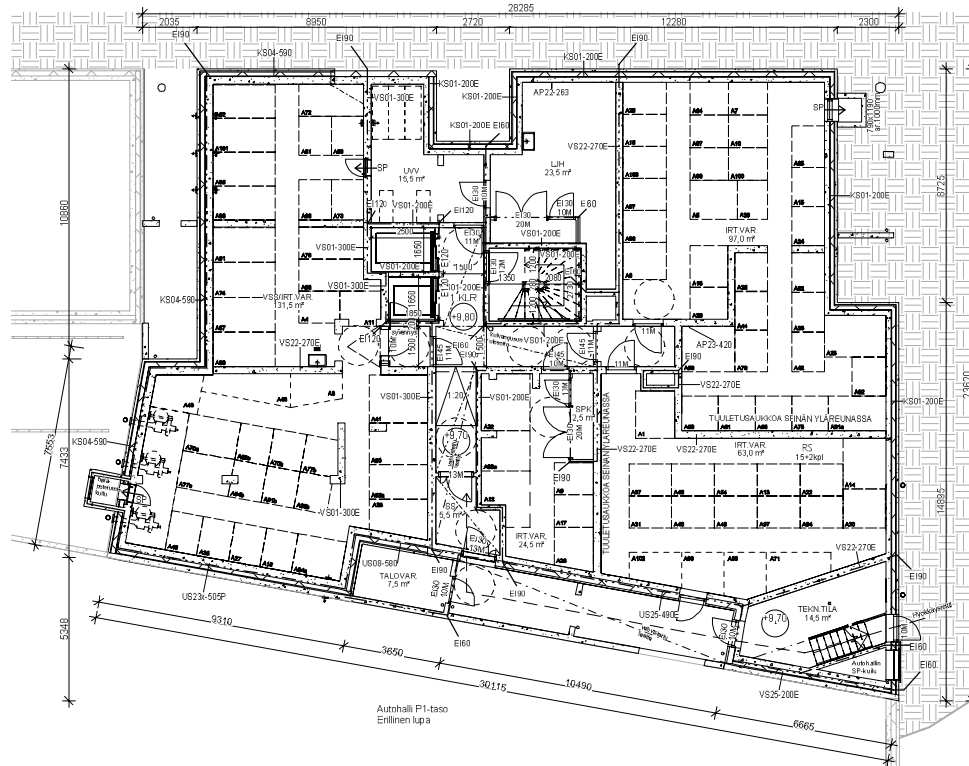
ASUINHUONEISTOJEN PARVEIKSIEN JA TERRASSIEN KATTEIDEN KORKEUS LOPULLISEEN LATTIAPINTAAN AINA MIN. 1000 mm. PARVEIKKEET LASITETTU. ASUNTOPARVEIKELLE OI SUUNNITELTU ESTEETON PÄÄSY.

ASUINHUONEISTOJEN JA YHTEISTILOJEN KYNNYSKORKEUS SA- OVILEVYDET MRL117J JA MRL117B ASETUSTEN MUKAAN. KYNNYSKORKEUS ENINTÄÄN 20mm.

VARATIEET MRL117B MUKAAN.

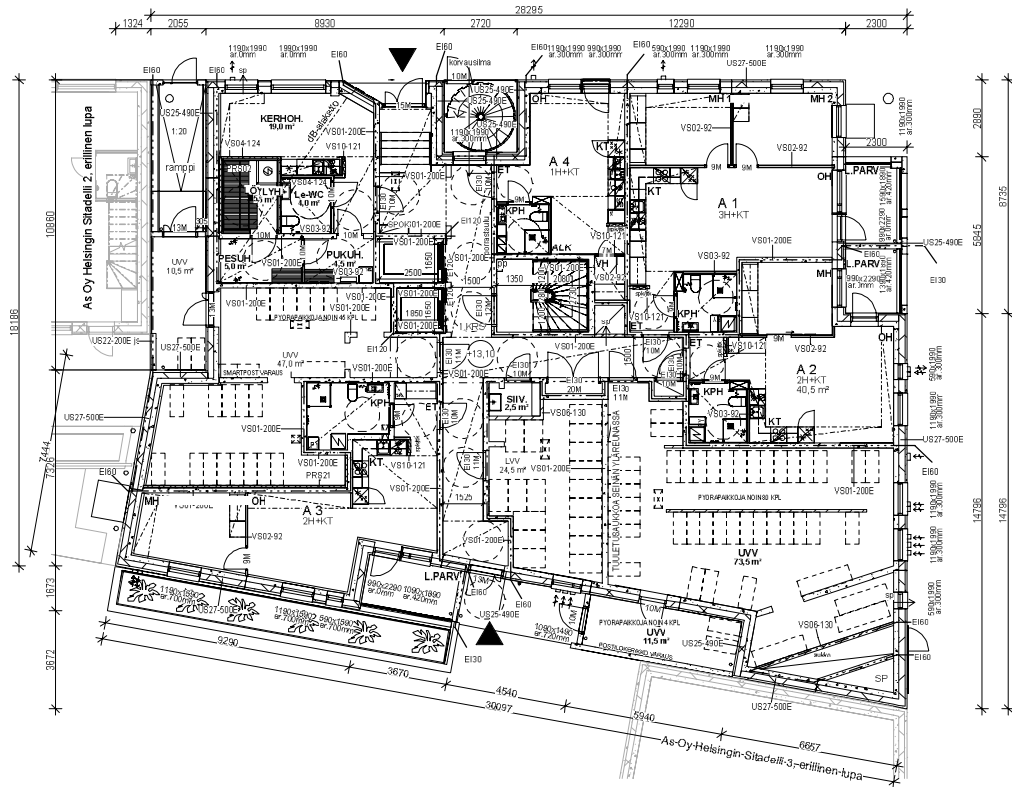
PORRASHUONE VARUSTETAAN TURVALLISUUSOPASTEILLA JA KERROSTASONUMEROINNILLA PELASTUSLAIAT OKSEN OHJEEEN MUKAISESTI.

KATON TURVAVARUSTEET MRL117d MUKAAN.



MITAT TARKISTETTAVA PAIKAN PÄÄLLÄ.

Yhteyshenkilö	Yhteyshenkilön nimi	Puhelinnumero	Sähköpostiosoite
VUOSIAARI	SATIRA	8	
0000000			
Uudisrakennus	PÄÄPIIRUSTUS	3/24	
SITADELLI 1	Heikki Kosonen, arkkitehti	HK	
Vuote 49b, 00980 Helsinki	229_1_0200		



RAKENNUS VARUSTETAAN KONEELLISELLA TUULO- JA POISTOILMANVAIHDOLLA, JOSKA ON LÄMMÖN TÄRKEÄTÖTTÖ. RAUTISILKÄ IMETÄÄN JA JÄTELMA PUHALLETTAAN PÄIKÖN RAKENNUKSEN JULKISIVUPINNASTA.

RAKENNUSTEN PALOLUKUOKKA ON F1.

JOKAINEN HUONEISTO MUOOSTAA ERILLISEN PALO-OASITON. HORMIELEMENTIT E180.

PORRASHUONEET MUOOSTAVAT OMAN PALO-OASITON KERROKSIITTAIN. SAVUNPOISTO KATOLLE, LAUKAISU SÄHKÖISESTI SISAANTULOKERROKSESTA.

KANTAVAT RAKENTEET: YLEISESTI R120 PALAMATON, IRTAIMISTOVARASTOT R180 PALAMATON.

ULOSKÄYTVÄT A2-s1, 40 LATTIA D R-s1.

ASUINHUONEET VARUSTETAAN PALOVAROITTIMILLA.

IRKUNALASIT TURVALASIA, JOS LASIN ALAREUNA ALLE 700MM VALMIISTA LATTIASTA.

ASUINHUONEISTOJEN PARVIKÄIKYDEN JA TERRASSIN KATTEIDEN KORKEUS LOPIILISEN LATTIAPINTAAN AINA MIN. 1000 mm. PARVIKREET LASITETTU. ASUNTOPARVEKKEILLE ON SUUNNITELTU ESTEETON PÄÄSY.

ASUINHUONEISTOJEN JA YHTYSTILOJEN KYNNYSKORKEUS OVI-YLEYDELT MRL117) JA MRL117b ASETUSTEN MUKAAN. KYNNYSKORKEUS ENINTÄÄN 20mm.

VARATIEDOT MRL117b MUKAAN.

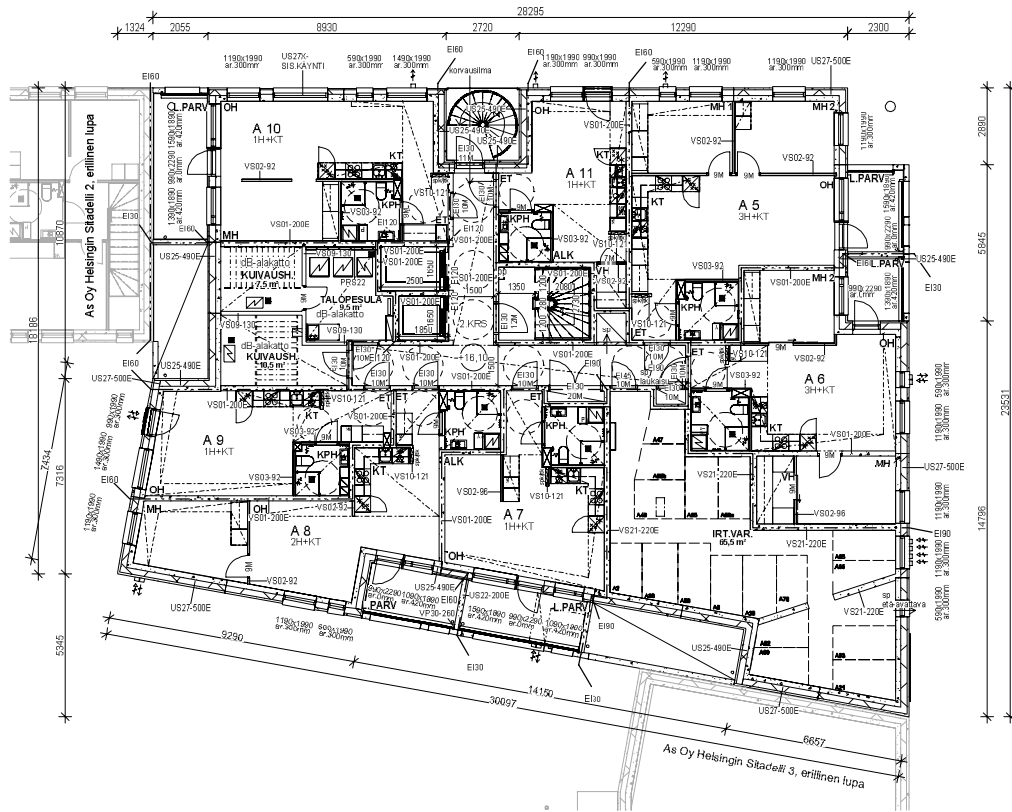
PORRASHUONE VARUSTETAAN TURVALLISUUSOPESTEELLA JA KERROSTASONUMEROINNILLA PELASTUSLAITOKSEN OHJEEN MUKAISESTI.

KATON TURVAVARUSTEET MRL117b MUKAAN.

MITAT TARKISTETTAVA PAIKAN PÄÄLLÄ.

Yhtymän nimi	Yhtiön nimi	Yhtiön koodi	Yhtiön osoite
VUOSAAARI	S418E	8	
Yhtiön numero	000000		
Uudisrakennus	SITADELLI 1		
Vuosi	2020		
Vuosi	498_00980		

Yhtiön nimi	Yhtiön koodi	Yhtiön osoite	Yhtiön numero
Uudisrakennus	SITADELLI 1		
Vuosi	2020		
Vuosi	498_00980		



RAKENNUS VARUSTETAAN KONEELLISETÄLLÄ TUULO- JA POISTOLMANVAHDOLLA, JOSSA ON LÄMMÖNTALTEEVUOTTO, RAITISLUMA IMETÄÄN JA JÄTELMA PUHALLETTAAN PAKOIN RAKENNUKSEN JULKISIVUPINNASTA.

RAKENNUKSEN PALOLUOKKA ON F1.

JOKAINEN HUONEISTO MUODOSTAA ERILLISEN PALO-OASATON. HORMIELEMENTIT EI80.

PORRASHUONEET MUODOSTAVAT OMAN PALO-OASATON KERROKSIITAIN. SAVUNPOISTO KATOLLE, LAUKAISU SAHKÖISESTI SISAANTULOKERROKSESTA.

KANTAVAT RAKENTEET: YLEISESTI R120 PALAMATON, IRTAIMSTOVARASTOT R180 PALAMATON.

ULOSKÄYTVÄT A2-s1, 40 LATTIA D fi-s1.

ASUINHUONEET VARUSTETAAN PALOVAROITTIMILLA.

IKKUNALASIT TURVALASIA, JOS LASIN ALAREUNA ALLE 700MM VALMISTA LATTIASTA.

ASUINHUONEISTOJEN PARVEIKSEIDEN JA TERRASSIEN KATTEIDEN KORKEUS LOPULLISEEN LATTIAPINTAAN AINA MIN. 1000 mm. PARVEIKKEET LASITETTU ASUNTOPARVEIKKELLE OI SUUNNITELTU ESTEETON PÄÄSY.

ASUINHUONEISTOJEN JA YHTEISTILOJEN KYNNYSKORKEUS KÄYTTÖALUEIDEN MRL117) JA MRL117b ASETUSTEN MUKAAN. KYNNYSKORKEUS ENINTÄÄN 20mm.

VARATIEDOT MRL117b MUKAAN.

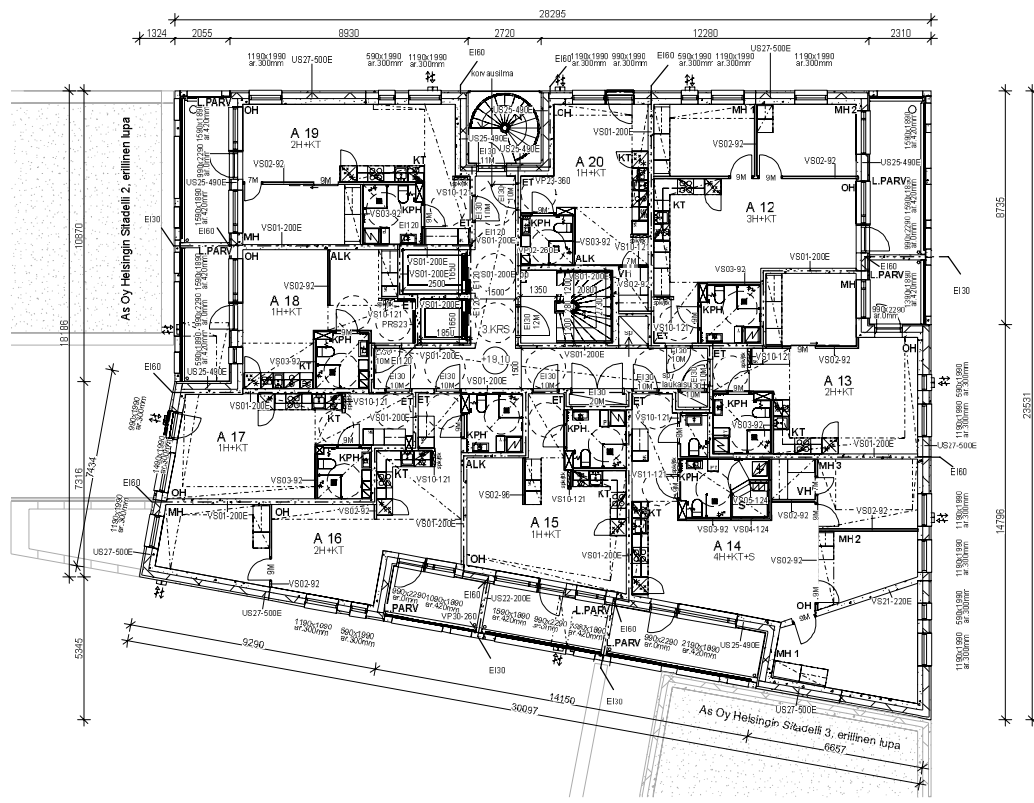
PORRASHUONE VARUSTETAAN TURVALLISUUSOPASTEELLA JA KERROSTASUNUMEROINNILLA PELASTUSLAIKSEN OHJEEN MUKAISESTI.

KATON TURVAVARUSTEET MRL117d MUKAAN.

MITAT TARKISTETTAVA PAIKAN PÄÄLLÄ.

Yhteyshenkilö	Yhteyshenkilön nimi	Yhteyshenkilön tyyppi	Yhteyshenkilön yhteystiedot
VUOSAAARI	SATIB	8	
0000000			ETRS-OK25 N2000
Uudisrakennus		6/24	
SITAELLI 1			Heikki Kosonen, arkkitehti HK
Vuote 49b, 00980 Helsinki		229_1 0202	

2 kerros	1:100	
13.6.2020	229_1	0202
13.6.2020	229_1	0202



RAKENNUS VARUSTETAAN KONEELLISETÄLLÄ TUULO- JA POISTOLMANVAHDOLLA, JOSSA ON LÄMMÖNTALTEEVUOTTO, RAUTISLAMA IMETÄÄN JA JÄTELMA PUHALLETTAAN PAKOIN RAKENNUKSEN JULKISIVUPINNASTA.

RAKENNUSTEN PALOLUOKKA ON F1.

JOKAINEN HUONEISTO MUODOSTAA ERILLISEN PALO-OASASTON. HORMIELEMENTIT EI80.

PORRAHUONEET MUODOSTAVAT OMAN PALO-OASASTON KERROKSIITTAIN, SAVUNPOISTO KATOLLE, LAUKAISU SAHKÖISESTI SISAANTULOKERROKSESTA.

KANTAVAT RAKENTEET: YLEISESTI R120 PALAMATON, IRTAIMISTOVARASTOT R180 PALAMATON.

ULOSKÄYTVÄT A2-s1, 460 LATTIA D fi-s1.

ASUINHUONEET VARUSTETAAN PALOVAROITTIMILLA.

IKKUNALAISTURVALASIA, JOS LASIN ALAREUNA ALLE 700MM VALMISTA LATTIASTA.

ASUINHUONEISTOJEN PARVEIKSIEDEIN JA TERRASSIEN KATTEIDEN KORKEUS LOPULLISEEN LATTIAPINTAAN AINA MIN. 1000 mm. PARVEIKKEET LASITETTU ASUNTOPARVEIKKELLE OR SUUNNITELTU ESTEETON PÄÄSY.

ASUINHUONEISTOJEN JA YHTEISTILOJEN KYNNYSKORKEUS KÄYTTÖALUEIDEN MRL117) JA MRL117b ASESTUSTEN MUKAAN. KYNNYSKORKEUS ENINTÄÄN 20mm.

VARATIEDOT MRL117b MUKAAN.

PORRAHUONEET VARUSTETAAN TURVALLISUUSOPASTEELLA JA KERROSTASNUMEROINNILLA PELASTUSLAIAT OKSEN OHUEEN MUKAISESTI.

KATON TURVAVARUSTEET MRL117d MUKAAN.

MITAT TARKISTETTAVA PAIKAN PÄÄLLÄ.

Yhteystiedot / Yhteystiedot	Yhteyshenkilö / Yhteyshenkilö	Yhteyshenkilön nimi / Yhteyshenkilön nimi	Yhteyshenkilön puhelinnumero / Yhteyshenkilön puhelinnumero
VUOSAAARI	54186	8	0000000
Uudisrakennus	7724	7724	7724
SITADELLI 1	Heikki Kosonen, arkkitehti	HK	HK
Vuote 49b, 00980 Helsinki	229_1_0203	3.kerros	1:100

RAKENNUS VARUSTETAAN KONEELLISETÄLLÄ TULO- JA POISTOLMANVAHDOLLA, JOSSA ON LÄMMÖNTALTEENOTTO, RAITISLAMA IMETÄÄN JA JÄTELMA PUHALLETTAAN PAKOIN RAKENNUKSEN JULKISUVIIPINNASTA.

RAKENNUSTEN PALOLUKUOKKA ON F1.

JOKAINEN HUONEISTO MUODOSTAA ERILLISEN PALO-OASOSTON. HORMIELEMENTIT EI80.

PORRASHUONEET MUODOSTAVAT OMAN PALO-OASOSTON KERROKSIITTAIN, SAVUPOISTO KATOLLE, LAUKAISU SAHKÖISESTI SISAANTULOKERROKSESTA.

KANTAVAT RAKENTEET: YLEISESTI R120 PALAMATON, IRTAIMISTOVARASTOT R180 PALAMATON.

ULOSKÄYTVÄT A2-s1, d0 LATTIA D fi-s1.

ASUINHUONEET VARUSTETAAN PALOVAROITTIMILLA.

IKKUNALASIT TURVALASIA, JOS LASIN ALAREUNA ALLE 700MM VALMIISTA LATTIASTA.

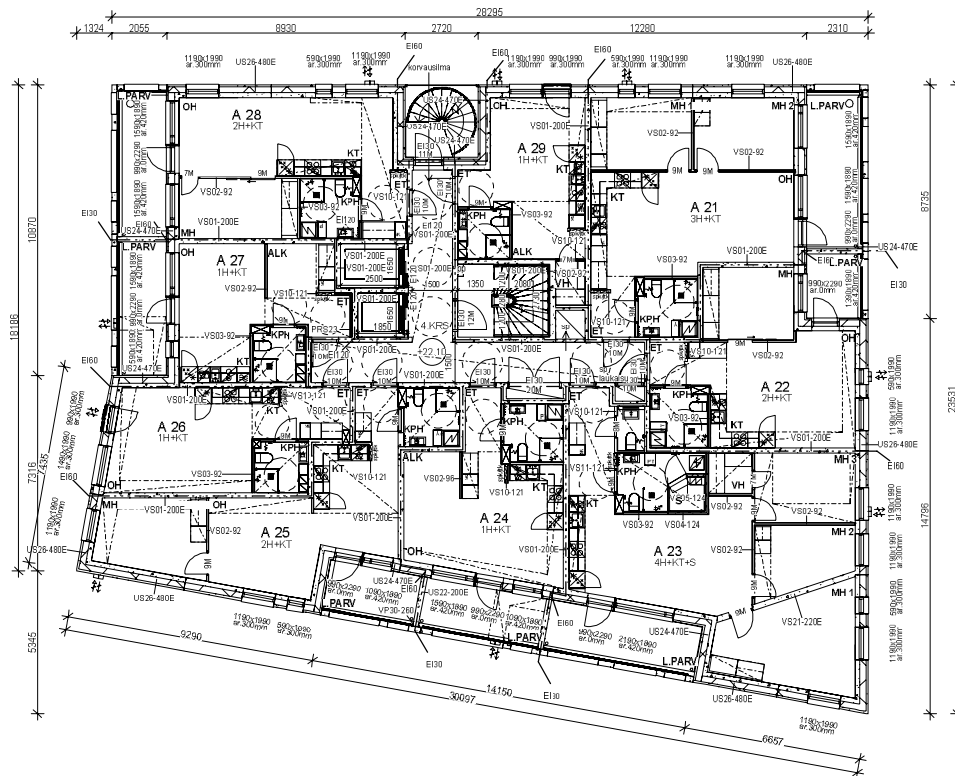
ASUINHUONEISTOJEN PARVEIKSEIDEN JA TERASSIEN KATTEIDEN KORKEUS LOPULLISEN LATTIAPINTAAN AINA MIN. 1000 mm. PARVEIKKEET LASITETTU ASUNTOPARVEIKKELLE OI SUUNNITELTU ESTEETON PÄÄSY.

ASUINHUONEISTOJEN JA YHTEISTILOJEN KYNNYSKORKEUS SB-KA OVIILEYDETT MRL117) JA MRL117a ASETUSTEN MUKAAN. KYNNYSKORKEUS ENINTÄÄN 20mm.

VARATIEDOT MRL117b MUKAAN.

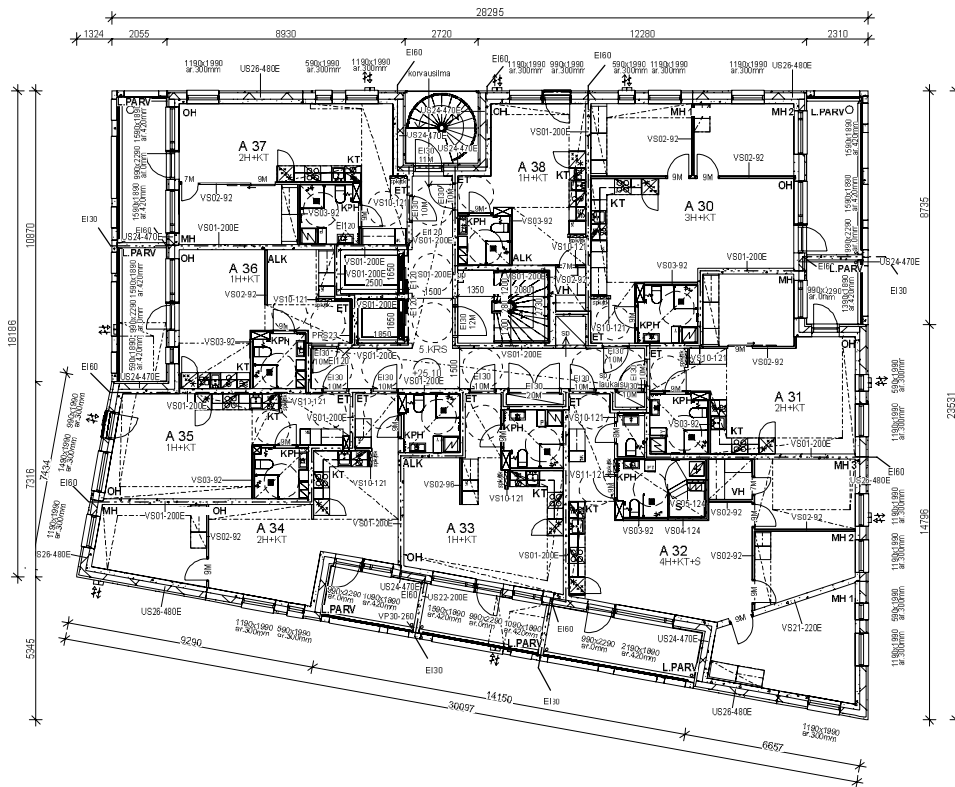
PORRASHUONE VARUSTETAAN TURVALLISUUSOPASTEILLA JA KERROSTASUNUMEROINNILLA PELASTUSLAIAT OKSEN OHUEEN MUKAISESTI.

KATON TURVAVARUSTEET MRL117d MUKAAN.



MITAT TARKISTETTAVA PAIKAN PÄÄLLÄ.

Yhteyshenkilön nimi	Yhteyshenkilön nimi	Yhteyshenkilön nimi	Yhteyshenkilön nimi
VUOSAARI	54186	8	
0000000			
Uudisrakennus		PAAPIRUSTUS	8/24
SITADELLI 1		Heikki Kosonen, arkkitehti	HK
Vuote 49b, 00980 Helsinki		229_1_0204	
		4 kerros	1:100



RAKENNUS VARUSTETAAN KONEELLISETÄLLÄ TUULO- JA POISTOLMANVAHDOLLA, JOSSA ON LÄMMÖNTALTEEVUUTTO, RAITISLUMA IMETÄÄN JA JÄTELMA PUHALLETTAAN PÄÄSIN RAKENNUKSEN JULKISIVUPINNASTA.

RAKENNUSTEN PALOLUOKKA ON F1.

JOKAINEN HUONEISTO MUODOSTAA ERILLISEN PALO-OASASTON. HORMIELEMENTIT EI80.

PORRAHUONEET MUODOSTAVAT OMAN PALO-OASASTON KERROKSIITTAIN. SAVUNPOISTO KATOLLE, LAUKAISU SAHKÖISESTI SISAANTULOKERROKSESTA.

KANTAVAT RAKENTEET: YLEISESTI R120 PALAMATON, IRTAIMISTOVARASTOT R180 PALAMATON.

ULOSKÄYTVÄT A2-s1, 40 LATTIA D fi-s1.

ASUINHUONEET VARUSTETAAN PALOVAROITTIMILLA.

IKKUNALAISTURVALASIA, JOS LASIN ALAREUNA ALLE 700MM VALMIISTA LATTIASTA.

ASUINHUONEISTOJEN PARVEIKSIEDEIN JA TERRASSIEN KATTEIDEN KORKEUS LOPUILLISEN LATTIAPINTAAN AINA MIN. 1000 mm. PARVEIKKEET LASITETTU ASUNTOPARVEIKKELLE OI SUUNNITELTU ESTEETON PÄÄSY.

ASUINHUONEISTOJEN JA YHTEISTILOJEN KYNNYSKORKEUS KÄYTTÖALUEIDEN MRL117J JA MRL117B ASETUSTEN MUKAAN. KYNNYSKORKEUS ENINTÄÄN 20mm.

VARATIEDOT MRL117b MUKAAN.

PORRAHUONE VARUSTETAAN TURVALLISUUSOPASTEELLA JA KERROSTASUNUMEROINNILLA PELASTUSLAIAT OIKSEN OHJEEEN MUKAISESTI.

KATON TURVAVARUSTEET MRL117d MUKAAN.

MITAT TARKISTETTAVA PAIKAN PÄÄLLÄ.

Yhteyshenkilö	Yhteyshenkilön nimi	Puhelinnumero	Sähköpostiosoite
VUOSIAARI	SATIB	8	
0000000			ETRS-GK25 N2000
Uudisrakennus	PAAPIRUSTUS	9/24	
SITADELLI 1	Heikki Kosonen, arkkitehti	HK	
229_1_0205			
Vuote 49b, 00980 Helsinki		5.kerros	1:100



WMM  
 WUORIKONE JA METALLITEOLLISUUS OY  
 Puhelin: 010 250 2110  
 Faksi: 010 250 2110  
 www.wmm.fi  
 13.6.2020 229\_1\_0205



RAKENNUS VARUSTETAAN KONEELLISET TUULO- JA POISTOLMANVAHDOLLA, JOSSA ON LÄMMÖNTALTEEVUUTTO, RAITISLUKAIMETAAN JA JÄTELMIÄ PUHALLETTAAN PÄÄSSIN RAKENNUSJÄLKIVUUNNASTA.

RAKENNUSTEN PALOLUOKKA ON F1.

JOKAINEN HUONEISTO MUODOSTAA ERILLISEN PALO-OSASTON. HORMIELEMENTIT EI80.

PORRASHUONEET MUODOSTAVAT OMAN PALO-OSASTON KERROKSIITAIN, SAVUNPOISTO KATOLLE LAUKAISU SAHKÖISESTI SISAANTULOKERROKSESTA.

KANTAVAT RAKENTEET: YLEISESTI R120 PALAMATON, IRTAIMISTOVARASTOT R180 PALAMATON.

ULOSKÄYTVÄT A2-s1, d6 LATTIA D fi-s1.

ASUINHUONEET VARUSTETAAN PALOVAROITTIMILLA.

IKKUNALASIT TURVALASIA, JOS LASIN ALAREUNA ALLE 700MM VALMIISTA LATTIASTA.

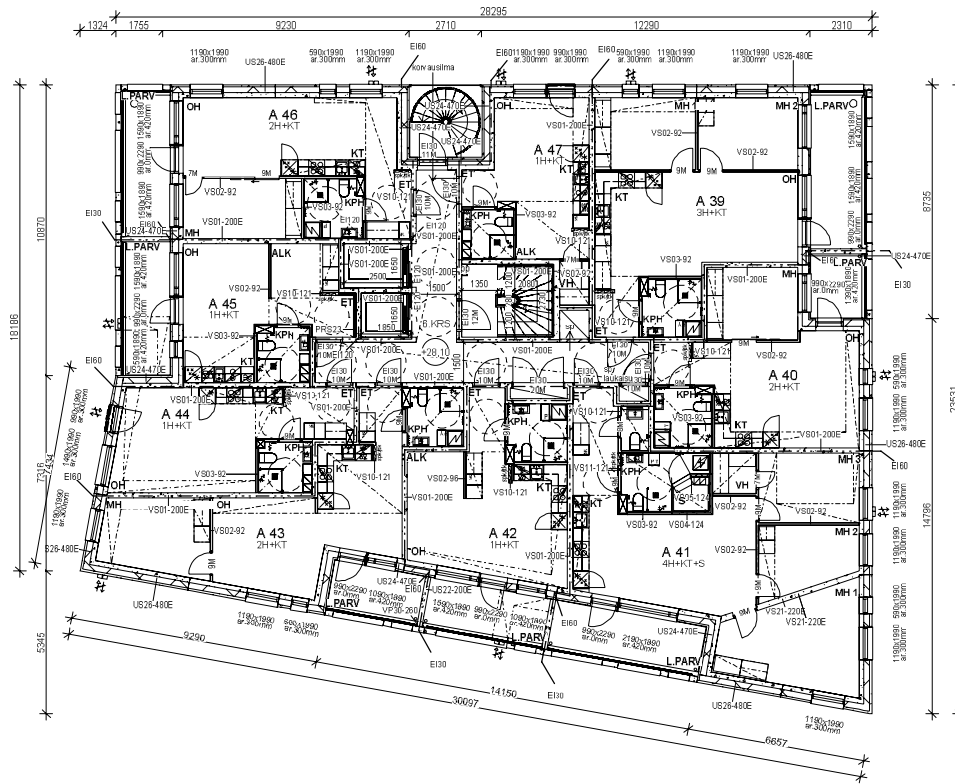
ASUINHUONEISTOJEN PARVEIKSIEIDEN JA TERRASSIEN KATTEIDEN KORKEUS LOPULLISEN LATTIAPINNAAN AINA MIN. 1000 mm. PARVEIKKEET LASITETTU ASUNTOPARVEIKKEILLE OI SUUNNITELTU ESTEETON PÄÄSY.

ASUINHUONEISTOJEN JA YHTEISTILOJEN KYNNYSKORKEUS SA-KA OVIILEYDETT MRL117J JA MRL117E ASETUSTEN MUKAAN. KYNNYSKORKEUS ENINTÄÄN 20mm.

VARATIEDOT MRL117E MUKAAN.

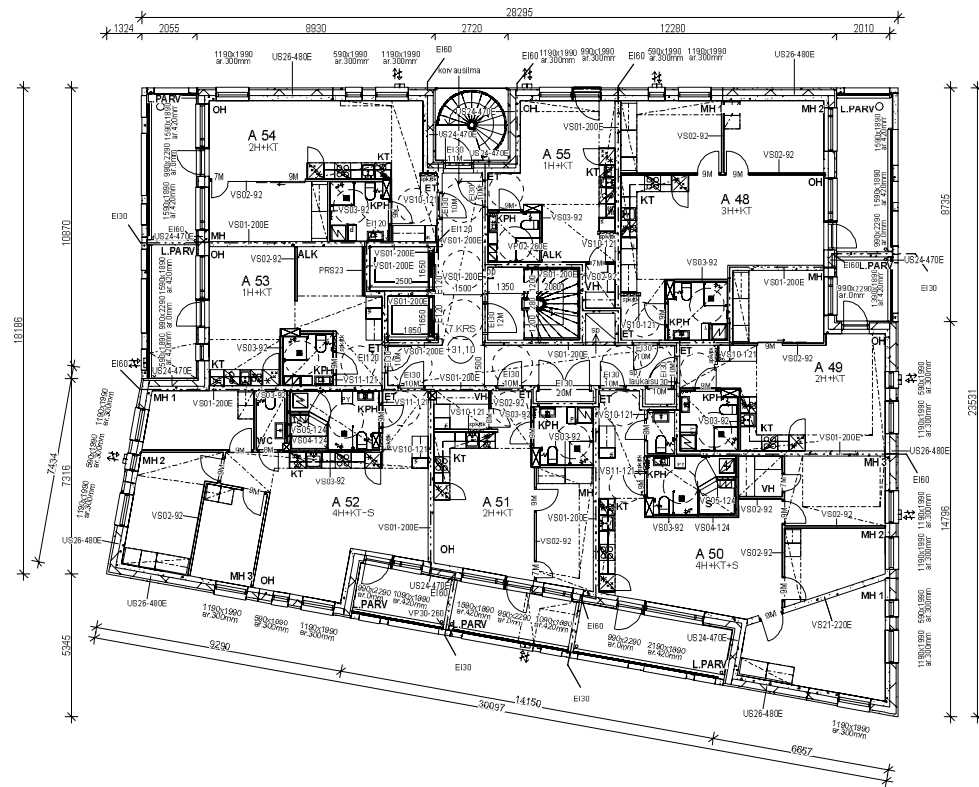
PORRASHUONE VARUSTETAAN TURVALLISUUSOPASTEELLA JA KERROSTASNUMEROINNILLA PELASTUSLAITOKSEN OHJEEN MUKAISESTI.

KATON TURVAVARUSTEET MRL117d MUKAAN.



MITAT TARKISTETTAVA PAIKAN PÄÄLLÄ.

Yhteyshenkilön nimi	Yhteyshenkilön titteli	Yhteyshenkilön puhelinnumero	Yhteyshenkilön sähköposti
VUOSAARI	SATJ	8	
0000000			ETRS-OK25/N2000
Uudisrakennus	PÄÄPIIRUSTUS	10/24	
SITADELLI 1	Heikki Kosonen, arkkitehti	HK	
Vuote 49b, 00980 Helsinki	229_1_0206		
6.kerros			1:100



RAKENNUS VARUSTETAAN KONEELLISELLA TUULO- JA POISTOLMANVAIHDOLLA, JOSSA ON LÄMMÖN TÄRKEÄT TAVOITUKSET SAADAKSI SAADUKAAN JA JÄLKEÄ PUHALLETTAAN PÄÄSISSÄ RAKENNUKSEN JULKISUUPPINNASTA.

RAKENNUKSEN PALOLUOKKA ON F1.

JOKAINEN HUONEISTO MUODOSTAA ERILLISEN PALO-OASASTON. HORMIELEMENTIT EIB0.

PORRAHUONEET MUODOSTAVAT OMAN PALO-OASASTON KERROKSIITTAIN. SAVUNPOISTO KATOLLE LAUKAISI SAHKÖISESTI SIISÄNTULO-KERROKSESTA.

KANTAVAT RAKENTEET: YLEISESTI R120 PALAMATON, IRTAIMISTOVARASTOT R180 PALAMATON.

ULOSKÄYTVÄT A2-s1, 400 LATTIA D fi-s1.

ASUINHUONEET VARUSTETAAN PALOVAROITTIMILLA.

IKKUNALASIT TURVALASIA, JOS LASIN ALAREUNA ALLE 700MM VALMIISTA LATTIASTA.

ASUINHUONEISTOJEN PARVEIKSIEN JA TERRASSIEN KATTEIDEN KORKEUS LOPULLISEN LATTIAPINTAAN AINA MIN. 1000 mm. PARVEIKKEET LASITETTU ASUNTOPARVEIKKELLE OI SUUNNITELTU ESTEETON PÄÄSY.

ASUINHUONEISTOJEN JA YHTEISTILOJEN KYNNYSKORKEUS KÄYTTÄESSÄN MRL117) JA MRL117a ASETUSTEN MUKAAN. KYNNYSKORKEUS ENINTÄÄN 20mm.

VARATIEDOT MRL117b MUKAAN.

PORRAHUONE VARUSTETAAN TURVALLISUUSOPASTEELLA JA KERROSTASNUMEROINNILLA PELASTUSLAITOKSEN OHJEEN MUKAISESTI.

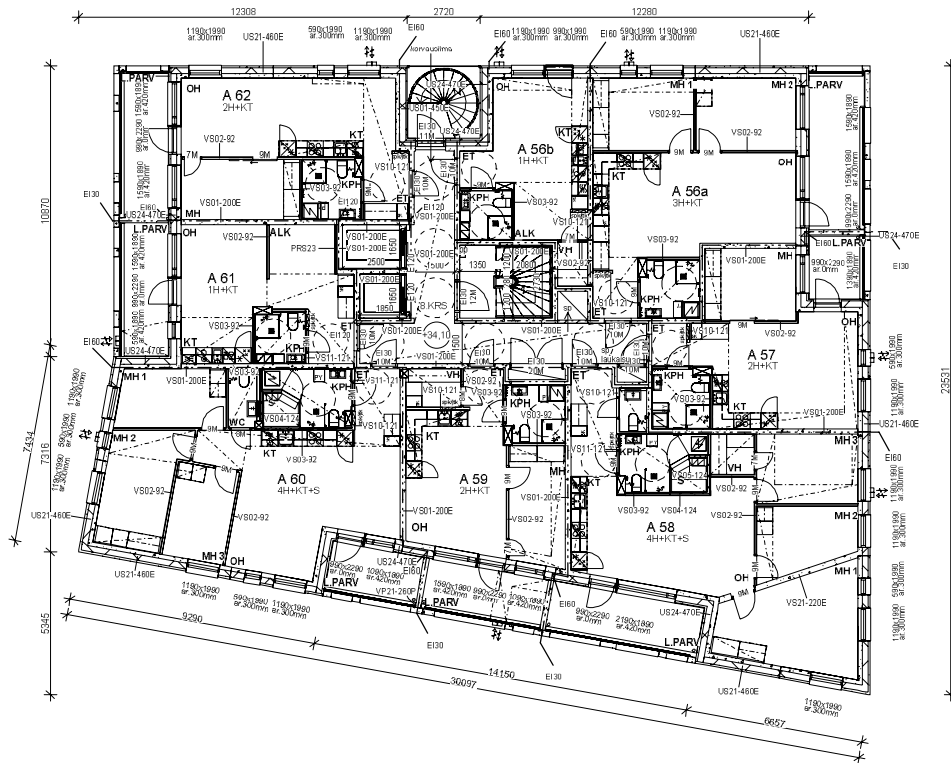
KATON TURVAVARUSTEET MRL117d MUKAAN.

MITAT TARKISTETTAVA PAIKAN PÄÄLLÄ.

Yhteyshenkilö	Yhteyshenkilön nimi	Puhelinnumero	Sähköpostiosoite
Yhteyshenkilö	VUOSAAARI	54186	B
Yhteyshenkilö	0000000		
Yhteyshenkilö	Uudisrakennus		PÄÄPIIRUSTUS
Yhteyshenkilö	SITADELLI 1		11/24
Yhteyshenkilö	Vuote 49b, 00980 Helsinki		229_1 0207
Yhteyshenkilö			7.kerros
Yhteyshenkilö			1:100



Wuonon Määrämittaus Oy  
 Yhteyshenkilö: WMM  
 Puhelin: 01010 1111111  
 Sähköposti: wmm@wuononm.com  
 13.6.2020 229\_1 0207



RAKENNUS VARUSTETAAN KONEELLISETÄLLÄ TUULO- JA POISTOLMANVAIHDOLLA, JOSSA ON LÄMMÖNTALTEEVUUTTO, RAITISLAMA IMETÄÄN JA JÄTELMA PUHALLETTAAN PAKOIN RAKENNUKSEN JULKISUUPPINNASTA.

RAKENNUSTEN PALOLUOKKA ON F1.

JOKAINEN HUONEISTO MUODOSTAA ERILLISEN PALO-OASASTON. HORMIELEMENTIT EI80.

PORRASHUONEET MUODOSTAVAT OMAN PALO-OASASTON KERROKSIITTAIN. SAVUNPOISTO KATOLLE LAUKAISU SAHKÖISESTI SISAANTULOKERROKSESTA.

KANTAVAT RAKENTEET: YLEISESTI R120 PALAMATON, IRTAIMISTOVARASTOT R180 PALAMATON.

ULOSKÄYTVÄT A2-s1, 400 LATTIA D fi-s1.

ASUINHUONEET VARUSTETAAN PALOVAROITTIMILLA.

IKKUNALAISTURVALASIA, JOS LASIN ALAREUNA ALLE 700MM VALMISTA LATTIASTA.

ASUINHUONEISTOJEN PARVEIKKIEIDEN JA TERRASSIEN KATTEIDEN KORKEUS LOPULLISEEN LATTIAPINTAAN AINA MIN. 1000 mm. PARVEIKKEET LASITETTU ASUNTOPARVEIKKELLE OI SUUNNITELTU ESTEETON PÄÄSY.

ASUINHUONEISTOJEN JA YHTEISTILOJEN KYNNYSKORKEUS SAIKÄ OVIILEYDETT MRL117) JA MRL117b ASETUSTEN MUKAAN. KYNNYSKORKEUS ENINTÄÄN 20mm.

VARATIEET MRL117b MUKAAN.

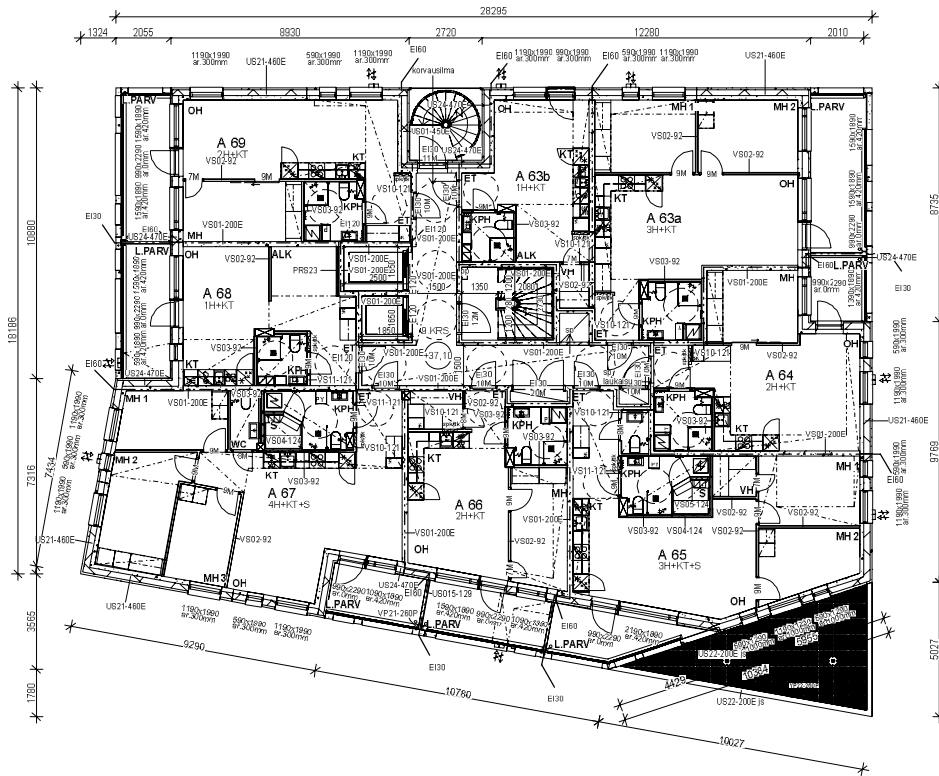
PORRASHUONE VARUSTETAAN TURVALLISUUSOPASTEELLA JA KERROSTASNUMEROINNILLA PELASTUSLAIAT OKSEN OHUEEN MUKAISESTI.

KATON TURVAVARUSTEET MRL117d MUKAAN.

MITAT TARKISTETTAVA PAIKAN PÄÄLLÄ.

Yhteyshenkilö / Yhteyshenkilö	Yhteyshenkilö / Yhteyshenkilö	Yhteyshenkilö / Yhteyshenkilö	Yhteyshenkilö / Yhteyshenkilö
VUOSAAARI	54186	8	
0000000			
Uudisrakennus			
<b>SITADELLI 1</b>			
Vuote 49b, 00980 Helsinki			

Yhteyshenkilö / Yhteyshenkilö	Yhteyshenkilö / Yhteyshenkilö	Yhteyshenkilö / Yhteyshenkilö	Yhteyshenkilö / Yhteyshenkilö
13.6.2020	229_1	0208	



RAKENNUS VARUSTETAAN KONEELLISELLÄ TUULO- JA POISTOLMANVAIHDOLLA, JOSSA ON LÄMMÖNTALTEEVUUTTO, RAUTISILMA IMETÄÄN JA JÄTELMA PUHALLETTAAN PÄÄSIN RAKENNUKSEN JULKISIVUPINNASTA.

RAKENNUSTEN PALOLUOKKA ON F1.

JOKAINEN HUONEISTO MUODOSTAA ERILLISEN PALO-OASASTON. HORMIELEMENTIT EI80.

PORRASHUONEET MUODOSTAVAT OMAN PALO-OASASTON KERROKSIITTAIN, SAVUNPOISTO KATOLLE, LAUKAISU SAHKÖISESTI SIISÄNTULO-KERROKSESTA.

KANTAVAT RAKENTEET: YLEISESTI R120 PALAMATON, IRTAIMISTOVARASTOT R180 PALAMATON.

ULOSKÄYTVÄT A2-s1, 40 LATTIA D fi-s1.

ASUINHUONEET VARUSTETAAN PALOVAROITTIMILLA.

IKKUNALASIT TURVALASIA, JOS LASIN ALAREUNA ALLE 700MM VALMIISTA LATTIASTA.

ASUINHUONEISTOJEN PARVEIKSEIDEN JA TERRASSIEN KATTEIDEN KORKEUS LOPULLISEEN LATTIAPINTAAN AINA MIN. 1000 mm. PARVEIKKEET LASITETTU ASUNTOPARVEIKKELLE OI SUUNNITELTU ESTEETON PÄÄSY.

ASUINHUONEISTOJEN JA YHTEISTILOJEN KYNNYSKORKEUS KÄYTTÄVÄN MAUKSI (MRL117) JA MRL117b ASETUSTEN MUKAAN. KYNNYSKORKEUS ENINTÄÄN 20mm.

VARATIEDOT MRL117b MUKAAN.

PORRASHUONE VARUSTETAAN TURVALLISUUSOPASTEELLA JA KERROSTASNUMEROINNILLA PELASTUSLAITOKSEN OHJEEN MUKAISESTI.

KATON TURVAVARUSTEET MRL117d MUKAAN.

MITAT TARKISTETTAVA PAIKAN PÄÄLLÄ.

Yhteystiedot / Yht. tiedot	Yht. tiedot	Yht. tiedot	Yhteystiedot / Yht. tiedot
VUOSAAARI	54186	8	
0000000			ETRS-OK-25 / N2000
Uudisrakennus			PÄÄPIIRUSTUS 13/24
SITADELLI 1			Heikki Kosonen, arkkitehti HK
Vuote 49b, 00980 Helsinki			229_1_0209
			9.kerros
			1:100

RAKENNUS VARUSTETAAN KONEELLISETÄLLÄ TUULO- JA POISTOLMANVAIHDOLLA, JOSSA ON LÄMMÖNTALTEEVUUTTO, RAATISLIMA IMETÄÄN JA JÄTELMA PUHALLETTAAN PAKOIN RAKENNUKSEN JULKISIVUPINNASTA.

RAKENNUSTEN PALOLUOKKA ON F1.

JOKAINEN HUONEISTO MUODOSTAA ERILLISEN PALO-OASASTON. HORMIELEMENTIT EI80.

PORRAHUONEET MUODOSTAVAT OMAN PALO-OASASTON KERROKSIITTAIN, SAVUNPOISTO KATOLLE LAUKAISU SAHKÖISESTI SÄÄNTULOKERROKSESTA.

KANTAVAT RAKENTEET: YLEISESTI R120 PALAMATON, IRTAIMISTOVARASTOT R180 PALAMATON.

ULOSKÄYTVÄT A2-s1, 40 LATTIA D fi-s1.

ASUINHUONEET VARUSTETAAN PALOVAROITTIMILLA.

IKKUNALAISTURVALASIA, JOS LASIN ALAREUNA ALLE 700MM VALMISTA LATTIASTA.

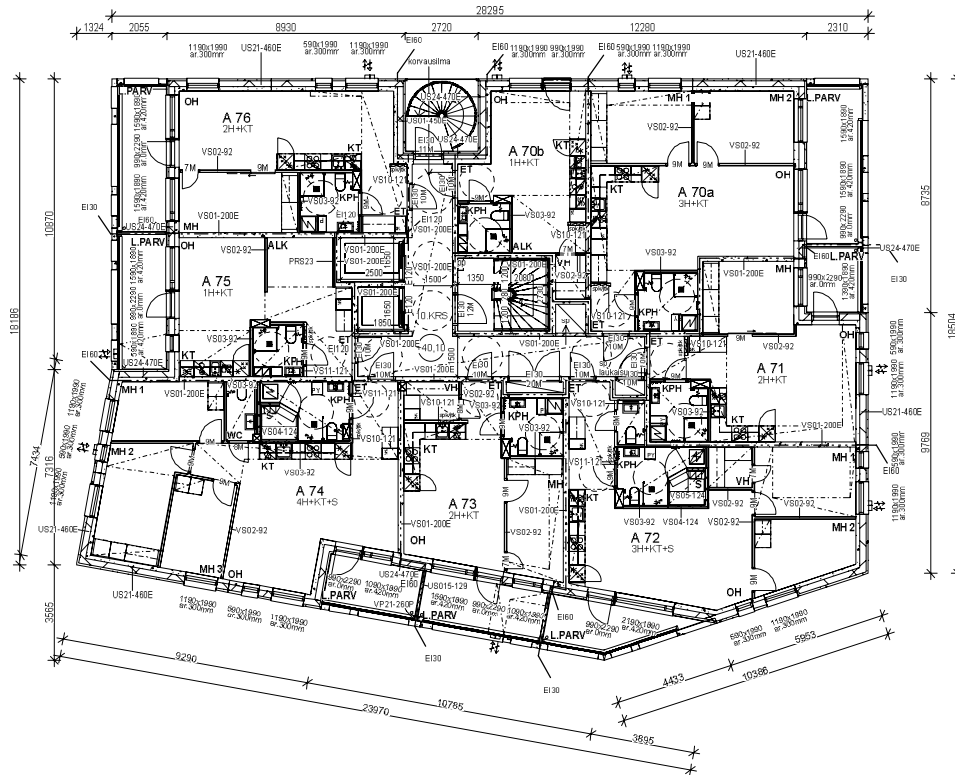
ASUINHUONEISTOJEN PARVEIKSEIDEN JA TERRASSIEN KATTEIDEN KORKEUS LOPUILLISEN LATTIAPINTAAN AINA MIN. 1000 mm. PARVEIKKEET LASITETTU. ASUNTOPARVEIKKELLE OI SUUNNITELTU ESTEETON PÄÄSY.

ASUINHUONEISTOJEN JA YHTEISTILOJEN KYNNYSKORKEUS KÄYTTÖALUEIDEN MRL117J JA MRL117b ASETUSTEN MUKAAN. KYNNYSKORKEUS ENINTÄÄN 20mm.

VARATIEDOT MRL117b MUKAAN.

PORRAHUONE VARUSTETAAN TURVALLISUUSOPASTEELLA JA KERROSTASONUMEROINNILLA PELASTUSLAITOKSEN OHJEEN MUKAISESTI.

KATON TURVAVARUSTEET MRL117d MUKAAN.



MITAT TARKISTETTAVA PAIKAN PÄÄLLÄ.

Yhteyshenkilö	Yhteyshenkilön nimi	Yhteyshenkilön titteli	Yhteyshenkilön puhelinnumero
Yhteyshenkilö	VUOSAAARI	SAT188	8
Yhteyshenkilö	0000000		
Yhteyshenkilö	Uudisrakennus		
Yhteyshenkilö	SITADELLI 1		
Yhteyshenkilö	Vuosi 49b, 00980 Helsinki		

Yhteyshenkilö	Yhteyshenkilön nimi	Yhteyshenkilön titteli	Yhteyshenkilön puhelinnumero
Yhteyshenkilö	0000000		
Yhteyshenkilö	Uudisrakennus		
Yhteyshenkilö	SITADELLI 1		
Yhteyshenkilö	Vuosi 49b, 00980 Helsinki		

RAKENNUS VARUSTETAAN KONEELLISETÄLLÄ TUULO- JA POISTOLMANVAIHDOLLA, JOSSA ON LÄMMÖNTALTEEVUUTTO, RAATISLAMA IMETAAN JA JÄTELMA PUHALLETTAAN PÄÄSIN RAKENNUKSEN JULKISIVUPINNASTA.

RAKENNUSTEN PALOLUKUOKKA ON P1.

JOKAINEN HUONEISTO MUOOSTAA ERILLISEN PALO-OASATON. HORMIELEMENTIT EI80.

PORRASHUONEET MUOOSTAVAT OMAN PALO-OASATON KERROKSIITTAIN, SAVUNPOISTO KATOLLE, LAUKAISU SAHKÖISESTI SISAANTULOKERROKSESTA.

KANTAVAT RAKENTEET: YLEISESTI R120 PALAMATON, IRTAIMISTOVARASTOT R180 PALAMATON.

ULOSKÄYTVÄT A2-s1, 40 LATTIA D fi-s1.

ASUINHUONEET VARUSTETAAN PALOVAROITTIMILLA.

IKKUNALAISTURVALASIA, JOS LASIN ALAREUNA ALLE 700MM VALMISTA LATTIASTA.

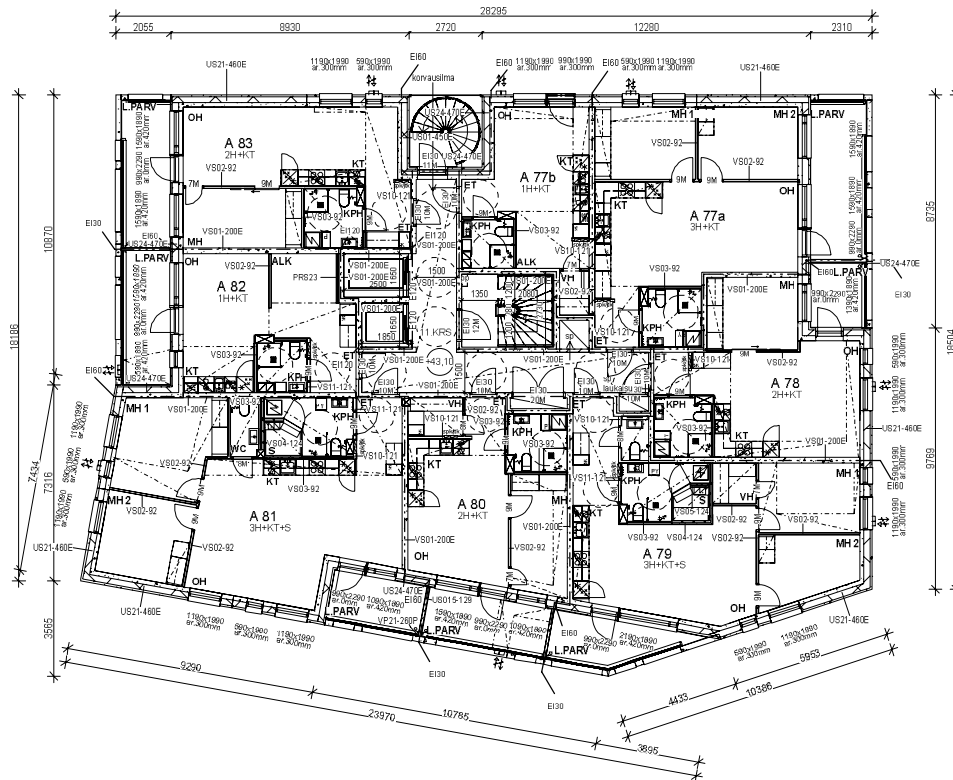
ASUINHUONEISTOJEN PARVEIKSEIDEN JA TERRASSIEN KATTEIDEN KORKEUS LOPULLISEEN LATTIAPINTAAN AINA MIN. 1000 mm. PARVEIKKEET LASITETTU ASUNTOPARVEIKKELLE OI SUUNNITELTU ESTEETON PÄÄSY.

ASUINHUONEISTOJEN JA YHTEISTILOJEN KYNNYSKORKEUS SA-KA OVIILEYDETT MRL117) JA MRL117) ASETUSTEN MUKAAN. KYNNYSKORKEUS ENINTÄÄN 20mm.

VARATIEDIT MRL117) MUKAAN.

PORRASHUONE VARUSTETAAN TURVALLISUUSOPASTEELLA JA KERROSTASONUMEROINNILLA PELASTUSLAIKSEN OHJEEN MUKAISESTI.

KATON TURVAVARUSTEET MRL117) MUKAAN.



MITAT TARKISTETTAVA PAIKAN PÄÄLLÄ.

Yhteyshenkilö	Yhteyshenkilön nimi	Yhteyshenkilön puhelinnumero	Yhteyshenkilön sähköposti
Yhteyshenkilö	Yhteyshenkilön nimi	Yhteyshenkilön puhelinnumero	Yhteyshenkilön sähköposti
0000000	0000000	0000000	0000000
Uudisrakennus	Uudisrakennus	15/24	15/24
SITADELLI 1	SITADELLI 1	Heikki Kosonen, arkkitehti	HK
229_1_0211	229_1_0211		
11.kerros	11.kerros		

RAKENNUS VARUSTETAAN KONEELLISETÄLLÄ TUULO- JA POISTOLMANVAIHDOLLA, JOSSA ON LÄMMÖNTALTEEVUUTTO, RAITISLIMA IMETÄÄN JA JÄTELMA PUHALLETTAAN PÄÄSIN RAKENNUKSEN JUUKSIVUUNNASTA.

RAKENNUSTEN PALOLUKUOKKA ON P1.

JOKAINEN HUONEISTO MUODOSTAA ERILLISEN PALO-OASATON. HORMIELEMENTIT EI80.

PORRASHUONEET MUODOSTAVAT OMAN PALO-OASATON KERROKSIITTAIN. SAVUNPOISTO KATOLLE LAUKAISU SAHKÖISESTI SÄÄNTULOKERROKSESTA.

KANTAVAT RAKENTEET: VLEISESTI R120 PALAMATON, IRTAIMISTOVARASTOT R180 PALAMATON.

ULOSKÄYTVÄT A2-s1, 40 LATTIA D fi-s1.

ASUINHUONEET VARUSTETAAN PALOVAROITTIMILLA.

IKKUNALAISTURVALASIA, JOS LASIN ALAREUNA ALLE 700MM VALMIISTA LATTIASTA.

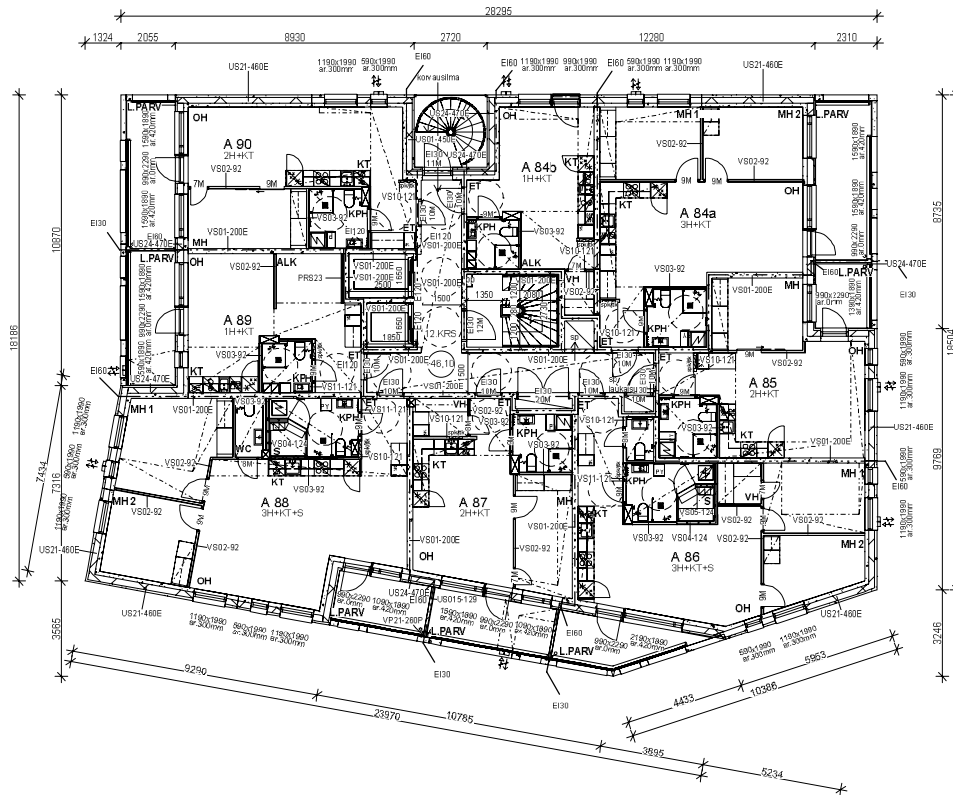
ASUINHUONEISTOJEN PARVEIKSEIDEN JA TERRASSIEN KATTEIDEN KORKEUS LOPUKSI SEINÄ LATTIAPINTAAN AINA MIN. 1000 mm. PARVEIKKEET LASITETTU ASUNTOPARVEIKKELLE OI SUUNNITELTU ESTEETON PÄÄSY.

ASUINHUONEISTOJEN JA YHTEISTILOJEN KYNNYSKORKEUS SA-KÄ OVIILEYDETT MRL117) JA MRL117a ASETUSTEN MUKAAN. KYNNYSKORKEUS ENINTÄÄN 20mm.

VARATIEDOT MRL117b MUKAAN.

PORRASHUONE VARUSTETAAN TURVALLISUUSOPASTEELLA JA KERROSTASNUMEROINNILLA PELASTUSLAIAT OKSEN OHUEEN MUKAISESTI.

KATON TURVAVARUSTEET MRL117d MUKAAN.



MITAT TARKISTETTAVA PAIKAN PÄÄLLÄ.

Yhteyshenkilö	Yhteyshenkilön nimi	Yhteyshenkilön titteli	Yhteyshenkilön yhteystiedot
VUOSAAARI	SATIB	B	
0000000			
Uudisrakennus	PAAPIRUSTUS	18/24	
SITADELLI 1	Heikki Kosonen, arkkitehti	HK	
Vuote 49b, 00980 Helsinki	229_1 0212		

RAKENNUS VARUSTETAAN KONEELLISETUL- JA POISTOLMANVAHDOLLIA, JOSSA ON LÄMMÖNTALTEEVUODOT, RAITISILMA IMETÄÄN JA JÄTELMA PUHALLETTAAN PÄÄSIN RAKENNUKSEN JULKISIVUPINNASTA.

RAKENNUSTEN PALOLUOKKA ON F1.

JOKAINEN HUONEISTO MUODOSTAA ERILLISEN PALO-OASATON. HORMIELEMENTIT EIB0.

PÖRRASHUONEET MUODOSTAVAT OMAN PALO-OASATON KERROKSIITTAIN, SAVUPOISTO KATOLLE, LAUKAISU SAHKÖISESTI SIISÄNTULOKERROKSESTA.

KANTAVAT RAKENTEET: YLEISESTI R120 PALAMATON, IRTAIMISTOVARASTOT R180 PALAMATON.

ULOSKÄYTVÄT A2-s1, 40 LATTIA D fi-s1.

ASUINHUONEET VARUSTETAAN PALOVAROITTIMILLA.

IKKUNALAISTURVALASIA, JOS LASIN ALAREUNA ALLE 700MM VALMIISTA LATTIASTA.

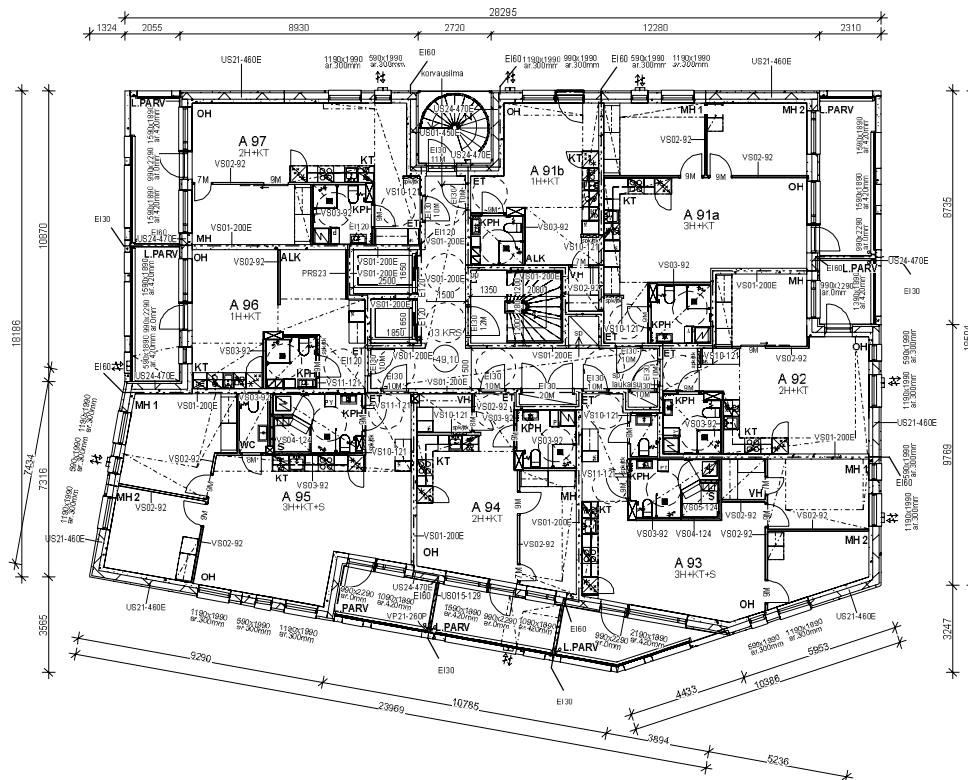
ASUINHUONEISTOJEN PARVEIKSIEDEIN JA TERRASSIEN KATTEIDEN KORKEUS LOPULLISEN LATTIAPINTAAN AINA MIN. 1000 mm. PARVEIKKEET LASITETTU ASUNTOPARVEIKKELLE OI SUUNNITELTU ESTEETON PÄÄSY.

ASUINHUONEISTOJEN JA YHTEISTILOJEN KYNNYSKORKEUS KÄYTTÖALUEIDEN MRL117J JA MRL117B ASETUSTEN MUKAAN. KYNNYSKORKEUS ENINTÄÄN 20mm.

VARATIEDOT MRL117b MUKAAN.

PÖRRASHUONE VARUSTETAAN TURVALLISUUSOPASTEELLA JA KERROSTASNUMEROINNILLA PELASTUSLAITOKSEN OHJEEN MUKAISESTI.

KATON TURVAVARUSTEET MRL117d MUKAAN.



MITAT TARKISTETTAVA PAIKAN PÄÄLLÄ.

Yhteisö / Vuosikaari	0000000	0000000	0000000
Yhteisö / Vuosikaari	0000000	0000000	0000000
Uudisrakennus	Uudisrakennus	Uudisrakennus	Uudisrakennus
SITADELLI 1	SITADELLI 1	SITADELLI 1	SITADELLI 1
Vuosi 49b, 00980 Helsinki	Vuosi 49b, 00980 Helsinki	Vuosi 49b, 00980 Helsinki	Vuosi 49b, 00980 Helsinki

**www**

13.6.2020 229\_1 0213

13.6.2020 229\_1 0213

13.6.2020 229\_1 0213



RAKENNUS VARUSTETAAN KONEELLISETUILLA TUULO- JA POISTOLMANVAHDOLLA, JOSSA ON LÄMMÖN TÄRKEÄT TEHOVUOKAUSIMET JA JÄÄTELMIÄ PUHALLETTAAN PÄÄSIN RAKENNUKSEN JULKISIVUPINNASTA.

RAKENNUSTEN PALOLUKUOKKA ON P1.

JOKAINEN HUONEISTO MUODOSTAA ERILLISEN PALO-OASATON. HORMIELEMENTIT EI80.

PORRASHUONEET MUODOSTAVAT OMAN PALO-OASATON KERROKSIITTAIN. SAVUNPOISTO KATOLLE LAUKAISI SAHKÖISESTI SIISÄNTULOKERROKSESTA.

KANTAVAT RAKENTEET: VLEISESTI R120 PALAMATON, IRTAIMSTOVARASTOT R180 PALAMATON.

ULOSKÄYTVÄT A2-s1, d6 LATTIA D fi-s1.

ASUINHUONEET VARUSTETAAN PALOVAROITTIMILLA.

IKKUNALAISTURVALASIA, JOS LASIN ALAREUNA ALLE 700MM VALMIISTA LATTIASTA.

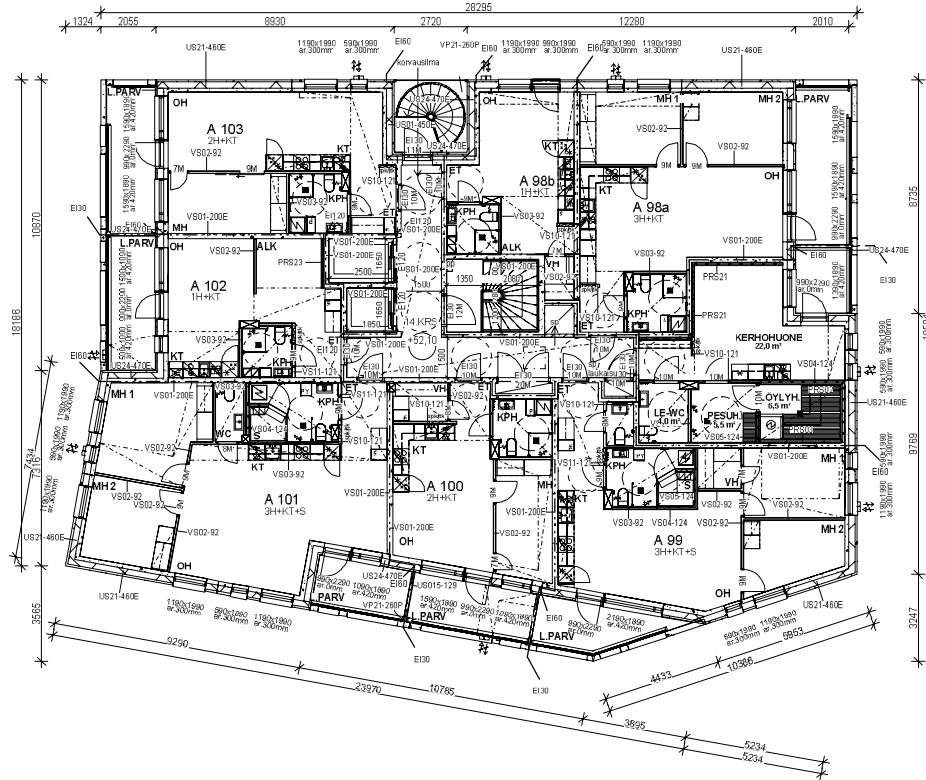
ASUINHUONEISTOJEN PARVEIKSIEN JA TERASSIEN KATTEIDEN KORKEUS LOPULLISEEN LATTIAPINTAAN AINA MIN. 1000 mm. PARVEIKKEET LASITETTU ASUINPARVEIKKELLE OI SUUNNITELTU ESTEETON PÄÄSY.

ASUINHUONEISTOJEN JA YHTEISTILOJEN KYNNYSKORKEUS (MRL117) JA MRL117a ASETUSTEN MUKAAN. KYNNYSKORKEUS ENINTÄÄN 20mm.

VARATIEDOT MRL117b MUKAAN.

PORRASHUONE VARUSTETAAN TURVALLISUUSOPASTEILLA JA KERROSTASUNUMEROINNILLA. PELASTUSLÄITOKSEN OHUEEN MUKAISESTI.

KATON TURVAVARUSTEET MRL117d MUKAAN.



MITAT TARKISTETTAVA PAIKAN PÄÄLLÄ.

Yhteystiedot / Yht. / YÜCSAARI	Proj. No. / S4186	Talon nro. / 8	Varustelu / Varustelu
0000000			Varustelu / Varustelu
Uudisrakennus / Uudisrakennus			ETRS-GK25 N2000
SITADELLI 1			18/24
Vuote 49b, 00980 Helsinki			229_1 0214
			14.kerros
			1:100

RAKENNUS VARUSTETAAN KONEELLISELLA TUULO- JA POISTOLMANVAIHDOLLA, JOSSA ON LÄMMÖNTALTEENVOTTO, RAITISLUKA IMETÄÄN JA JÄTELMA PUHALLETTAAN PÄÄSIIN RAKENNUKSEN JULKISIVUPINNASTA.

RAKENNUSTEN PALOLUKUOKKA ON F1.

JOKAINEN HUONEISTO MUOOSTAA ERILLISEN PALO-OASASTON. HORMIELEMENTIT EI80.

PORRASHUONEET MUOOSTAVAT OMAN PALO-OASASTON KERROKSIITTAIN. SAVUNPOISTO KATOLLE, LAUKAISU SAHKÖISESTI SISAANTULOKERROKSESTA.

KANTAVAT RAKENTEET: YLEISESTI R120 PALAMATON, IRTAIMISTOVARASTOT R180 PALAMATON.

ULOSKÄYTVÄT A2-s1, 400 LATTIA D fl-s1.

ASUINHUONEET VARUSTETAAN PALOVAROITTIMILLA.

IKKUNALASIT TURVALASIA, JOS LASIN ALAREUNA ALLE 700MM VALMIISTA LATTIASTA.

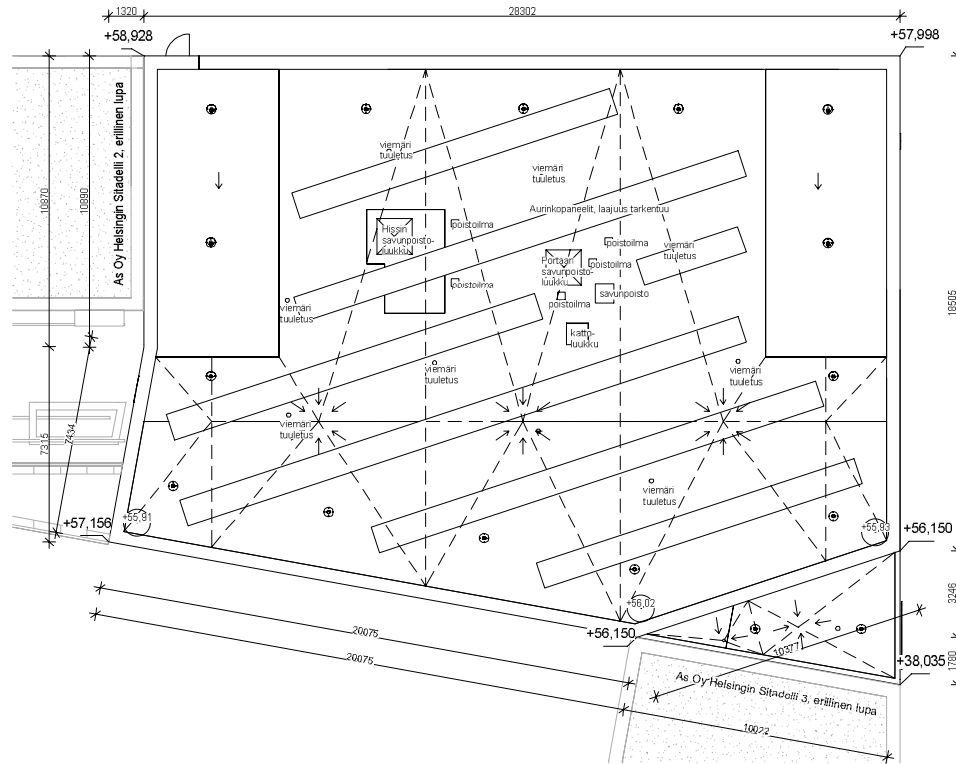
ASUINHUONEISTOJEN PARVEIKSEIDEN JA TERASSIEN KATTEIDEN KORKEUS LOPULLISEEN LATTIAPINNTAAN AINA MIN. 1000 mm. PARVEIKKEET LASITETTU. ASUNTOPARVEIKKELLE OI SUUNNITELTU ESTEETON PÄÄSY.

ASUINHUONEISTOJEN JA YHTEISTILOJEN KYNNYSKORKEUS KÄYVELEIDET MRL117) JA MRL117) ASESTUSTEN MUKAAN. KYNNYSKORKEUS ENINTÄÄN 20mm.

VARATIET MRL117) MUKAAN.

PORRASHUONE VARUSTETAAN TURVALLISUUSOPASTEELLA JA KERROSTASONUMEROINNILLA PELASTUSLAIKSEN OHJEEN MUKAISESTI.

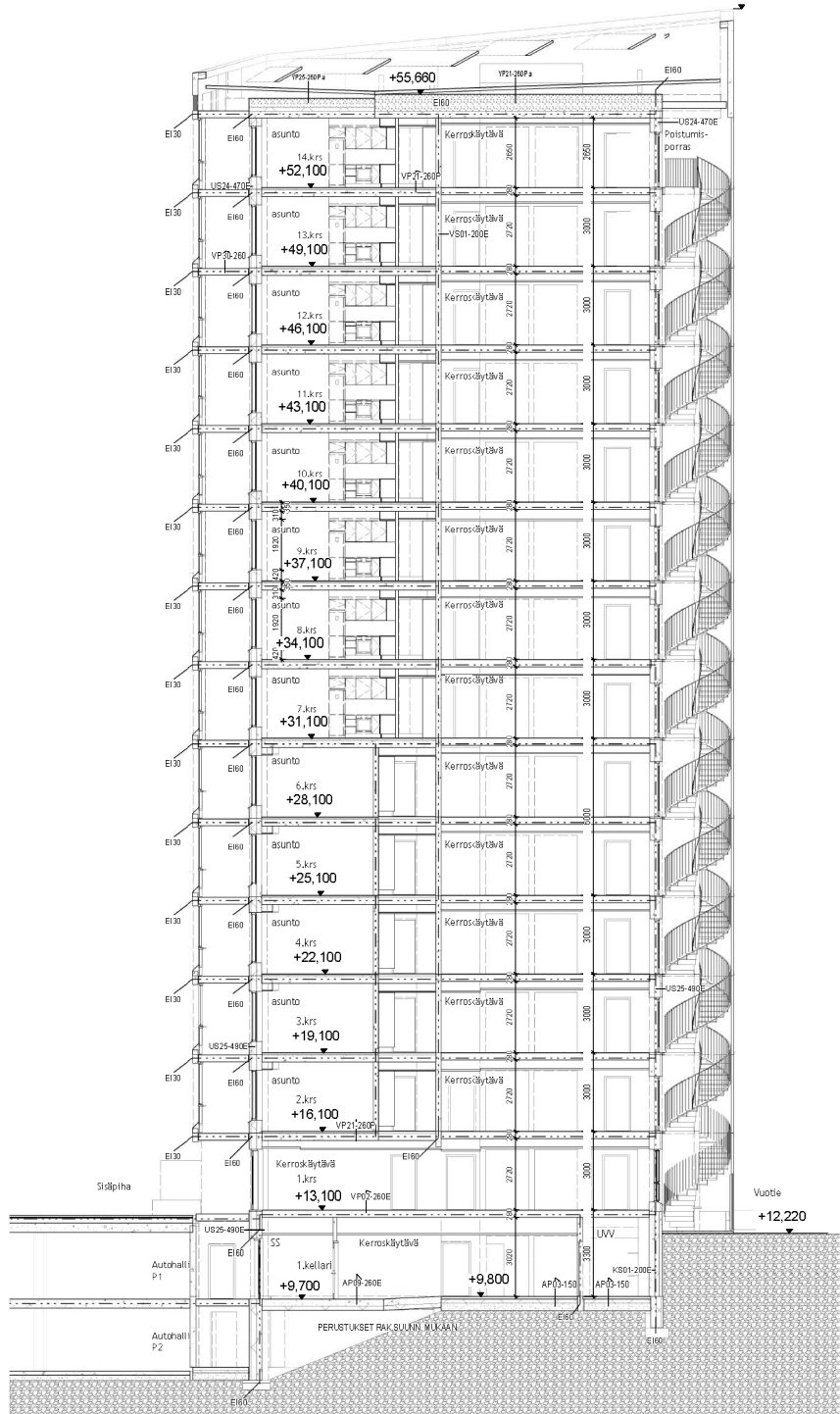
KATON TURVAVARUSTEET MRL117) MUKAAN.



MITAT TARKISTETTAVA PAIKAN PÄÄLLÄ.

Yhteyshenkilö / <b>VUOSI-AARVI</b>	Yhteyshenkilön nimi / <b>SATTA</b>	Yhteyshenkilön puhelinnumero / <b>8</b>	Yhteyshenkilön sähköpostiosoite / <b></b>
Yhteyshenkilön osoite / <b>00000</b>	Yhteyshenkilön osoite / <b>ETRS-OK25 N2000</b>	Yhteyshenkilön nimi / <b>Uudisrakennus</b>	Yhteyshenkilön nimi / <b>19/24</b>
Yhteyshenkilön nimi / <b>SITADELLI 1</b>	Yhteyshenkilön nimi / <b>Heikki Kosonen, arkkitehti</b>	Yhteyshenkilön nimi / <b>HK</b>	Yhteyshenkilön nimi / <b></b>
Yhteyshenkilön nimi / <b>Vuote 49b, 00980 Helsinki</b>	Yhteyshenkilön nimi / <b>229_1 0215</b>	Yhteyshenkilön nimi / <b>Vesikatto</b>	Yhteyshenkilön nimi / <b>1:100</b>

+58,928



**RAKENNETTYYPPEJÄ**

**US24**  
BEITONILUKKOSENA PARVEKETAUSTA  
70 mrr Teräsbeton  
220 mrr Hestim uritettu mineraalvilla  
150 mrr Teräsbeton  
U=0,16 W/m²K  
REI80

**US24**  
BEITONILUKKOSENA MAAJÄLTIKÄITETTY  
80 mrr Teräsbeton, ulkoku  
220 mrr Ristini uritettu mineraalvilla  
150 mrr Teräsbeton  
U=0,17 W/m²K  
REI80

**YS91-200E**  
HÄIKYNSUUNNAN VÄLISEINÄ  
200 mrr  
Rw=55 dB  
REI240

**YS92-66**  
HEIJTÄYSAISENÄ  
13 mrr Ripseley  
66 mrr teräsrankarungo  
13 mrr Ripseley  
Rw=30 dB  
EI30

**AP2**  
KANTAVA ALAPOHJA  
15 mm Parkeetti / laminaatti = alusmateriaali  
150 mrr Paikallisevalokuoreti  
100 mrr Kantava teräsbetonilaatta  
170 mrr Solupolystyreenilevy  
Täytetty tiivistys  
≥1300 mrr Siipet, halk 9, 32 mm  
Suodattinkangas  
Penumaa  
U=0,16 W/m²K

**AP2-220**  
VÄESTÖSUUNNAN LATTIA  
200 mrr Kantava teräsbetonilaatta  
150-170 mrr Solupolystyreeni EPS  
30 mm Teelusheikka  
2000mm Hiemanainen sepeli 6...32mm  
Suodattinkangas  
Penumaa

**VP21**  
SÄÄTELYKÄYTTÖVÄLILUKKOS  
20 mrr Parkeetti / laminaatti = alusmateriaali  
40 mrr Sementtipohjan tasote = lämmitysputket  
30 mrr Asketäsmateriaali  
280 mrr Massiilaatta  
Asketäsmateriaali U<sub>1,w</sub> ≤ 0,3 dB  
Ilmaolosuhteystyyluku Rw ≤ 55 dB  
REI30

**VP21**  
VÄESTÖSUUNNAN KATTO  
20 mrr Parkeetti / laminaatti = alusmateriaali  
90 mrr Teräsbetonilaatta  
Suodattinkangas  
200 mrr Solupolystyreenilevy  
350 mrr Teräsbetonilaatta  
Rw=55 dB, U<sub>1,w</sub> ≤ 0,3 dB  
REI120

**VP22**  
POIKKAHUONEEN VÄLILUKKOS  
5 mm dB-matto  
15 mm Tiiviste, matala alkaainen  
230 mm Kantava teräsbetonilemmit  
Airtaaimentava pinnottelu mineraalivillay tai akusto  
Rw ≥ 55 dB, U<sub>1,w</sub> ≤ 0,3 dB  
REI80, 80

**VP4**  
PIIRIKETÄLTI  
260 - 280 mrr Puurivianrusu  
Teräsbetonilaatta  
REIO

**VP21**  
MUSIIKILÄÄTTÄVÄLILUKKOS  
20 mrr Tiivistyslaatta  
100 mrr Tiivistyslaatta  
900-650mm Keyboard 10-20mm 0,10 W/m²K  
280 mrr Massiilaatta  
U=0,13 W/m²K  
REI300

RAKENNUS VARUSTETAAN KONEELLISELLA TUULO- JA POISTOLMANVAIHDOLLA, JISSÄ ON LÄMMÖNTALTEENOTTO, RAJATILMAI METÄÄN JA JÄTEUMA PUHALLETTAAN PÄÄOSN RAKENNUKSEN JUURISUVIINNASTA.

RAKENNUSTEN PALOLUOKKA ON P1.

JOKAINEN HUONEITO MUODOSTAA ERILLISEN PALO-OASTON. HORMIELEMENTIT EI80.

POIKKAHUONEITO MUODOSTAVAT OMAN PALO-OASTON KERROKSIITTAIN, SAVUNPOIKTO KATOLLE, LAUKAISU SAHKOISESTI SISÄÄNTULOKERROKSESTA.

KANTAVAT RAKENTEET: YLEISESTI RI 20 PALAMATON, IRTAIMISTOVARASTOT RI80 PALAMATON.

ULOSKÄYTTÄVÄT A2-s1, 00 LATTIA D fi-s1.

ASUINHUONEET VARUSTETAAN PALOVAROITTIMILLA.

IKKUNALASIT TURVALASIA, JOS LASIN ALAREUNA ALLE 700MM VALMISTAA LATTIASTA.

ASUINHUONEISTOJEN PARVEKKEIDEN JA TERRASSIEN KATTEIDEN KORKEUS LOPULLISEN LATTIAPINTAAN AINA MIN. 1000 mmm. PARVEKKEET LÄSTIETTY. ASUNTOPARVEKKEILLE ON SUUNNITELTU ESTEETON PÄÄSY.

ASUINHUONEISTOJEN JA YHTEISTILOJEN KYNNYSKORKEUS SEKA OVILEVEYDET MRL117) JA MRL117e ASETUSTEN MUKAAN. KYNNYSKORKEUS ENINTÄÄN 20mmm.

VARATIED MRL117b MUKAAN.

POIKKAHUONE VARUSTETAAN TURVALLISUUSOFASTEELLA JA KERROSTASONUMEROINNILLA PELÄSTYSLAITOKSEN OHJEEN MUKAISESTI.

KATON TURVAVARUSTEET MRL117b MUKAAN.

**MITAT TARKISTETTAVA PAIKAN PÄÄLLÄ.**

Uudistusprojekti VIICSAARI	Uudistusprojekti 54188	Tuotteen koodi 8	Uudistusprojekti 0000000
Uudistusprojekti	Uudistusprojekti	Uudistusprojekti	Uudistusprojekti
Uudistusprojekti	Uudistusprojekti	Uudistusprojekti	Uudistusprojekti
Uudistusprojekti	Uudistusprojekti	Uudistusprojekti	Uudistusprojekti
Uudistusprojekti	Uudistusprojekti	Uudistusprojekti	Uudistusprojekti
Uudistusprojekti	Uudistusprojekti	Uudistusprojekti	Uudistusprojekti
Uudistusprojekti	Uudistusprojekti	Uudistusprojekti	Uudistusprojekti

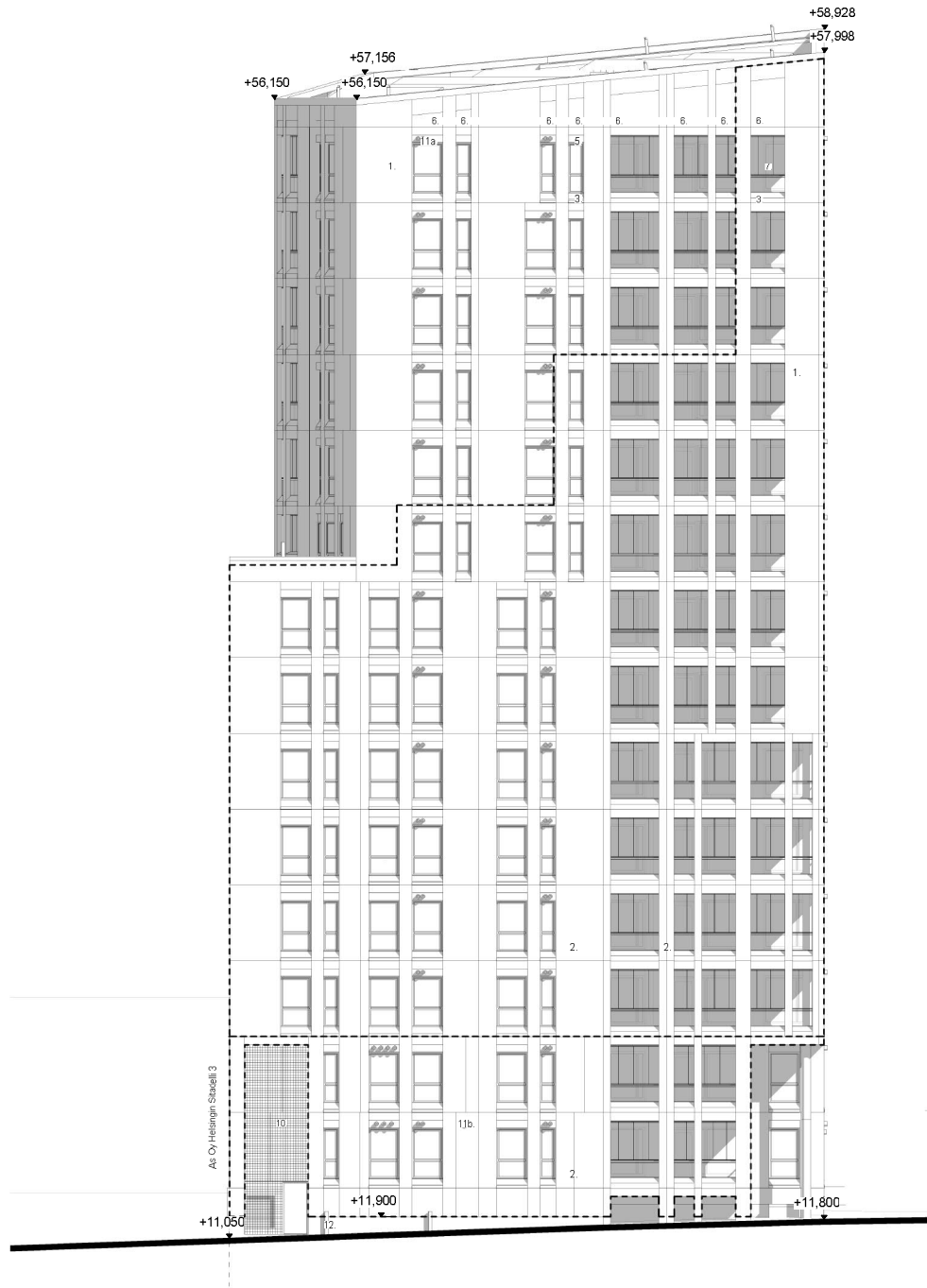


- JULKISIVU MATERIAALIT**
1. Betoni, Faceal messinkipinnoitteella
  2. Graafinen betoni, Faceal messinkipinnoitteella
  3. Pellitys, tummanharmaa
  4. Lasi, kirkas
  5. Painanne, pellitys tummanharmaa
  6. Painanne, tummanharmaa betoni
  7. Parvekealustus, Kirkas
  8. Aurinkopaneeli
  9. Perforoitu messinkilevy
  10. Ruuuluritiä, polttomaalattu tummanharmaa
  - 11a. Sveqon casa, tummanharmaa
  - 11b. Sveqon casa, messingin sävyinen
  12. Pesty betoni, musta kvialaines
  13. Pesty betoni, Faceal pinnoitteella

----- Graafisen betonin alueen raja. Graafisen betonin alue tarkentuu suunnittelun edeessä

**MITAT TARKISTETTAVA PAIKAN PÄÄLLÄ.**

Projekti / Vuosikerta	54185	6	000000
Uudisrakennus	PAAPIIRUSTUS	21/24	
SITADELLI 1	Helkki Kosonen, arkkitehti	HK	
Vuote 49b, 00990 Helsinki	229_1_0601		



- JULKISIVU MATERIAALIT**
- 1.Betoni, Facetal messink-pinnoitteella
  - 2.Graafinen betoni, Facetal messink-pinnoitteella
  - 3.Pellitys, tummanharmaa
  - 4.Lasi, kirkas
  - 5.Painanne, pellitys tummanharmaa
  - 6.Painanne, tummanharmaa betoni
  - 7.Parvekelasitus, kirkas parvekkeen taustaseinä, maalattu betoni
  - 8.Auinkopaneeli
  - 9.Perforoitu messinkilevy
  - 10.Riututtuilla, polttomaalettu tummanharmaa
  - 11a.Swegan casa, tummanharmaa
  - 11b.Swegan casa, messingin sävyinen
  - 12.Pesty betoni, musta kiviaines
  - 13.Pesty betoni, Facetal pinnoitteella

----- Graafisen betonin alueen raja, Graafisen betonin alue tarkentuu suunnittelun edetessä

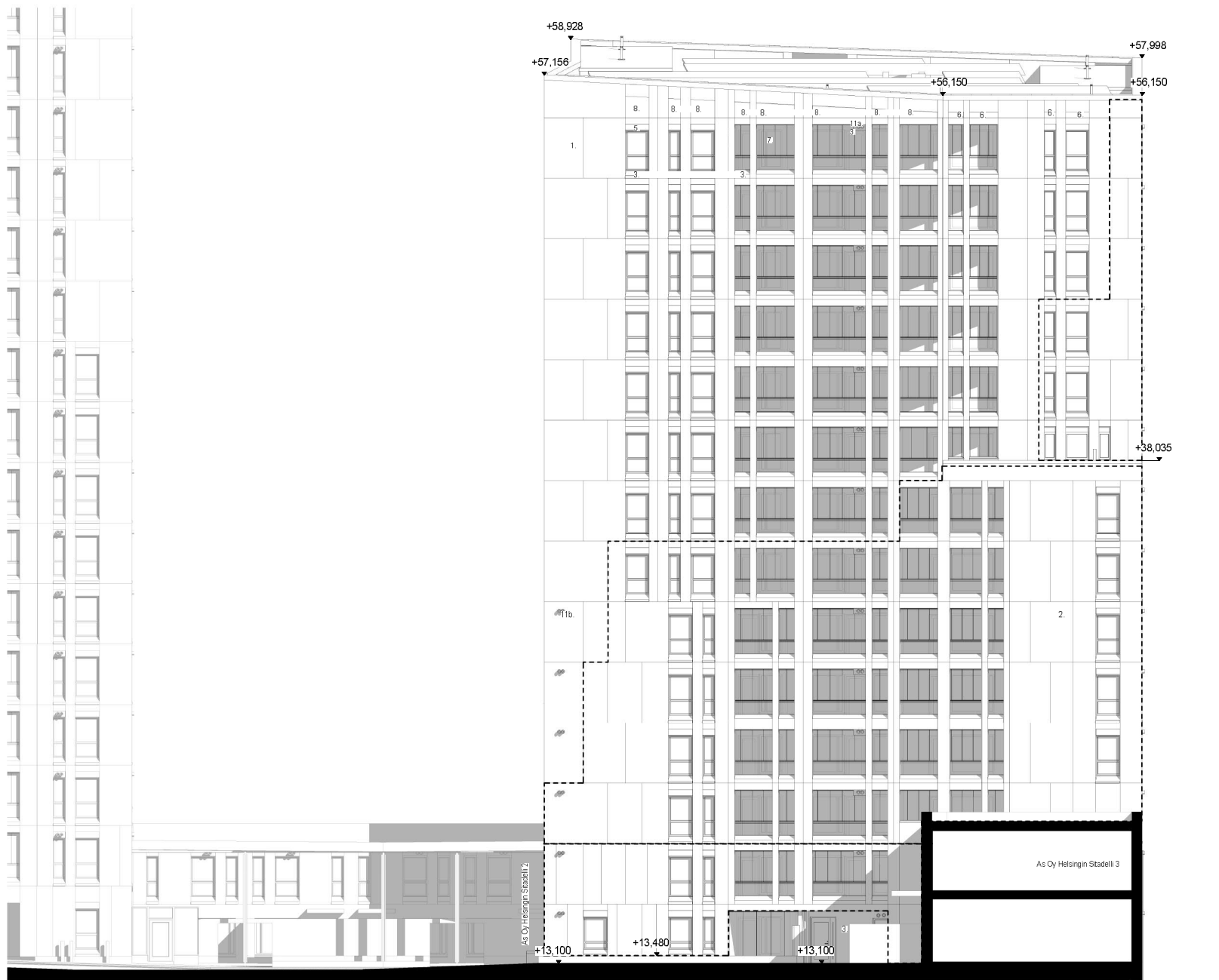
**MITAT TARKISTETTAVA PAIKAN PÄÄLLÄ.**

Yhteyshenkilö / VUOSIAARI	Yhteyshenkilö / SÄTÄ	Yhteyshenkilö / TILAUS	Yhteyshenkilö / TILAUS
	54186	8	
0000000			ETRS-OK25 / N2000
Uudisrakennus			22/24
<b>SITADELLI 1</b>			HK
Vuote 49b, 00980 Helsinki		229_1 0602	



Wuori Maailma  
www.wmm.fi  
Puh: 010 250 1100  
Faksi: 010 250 1101

Julkisivu Itään  
1 : 100  
13.6.2020  
229\_1  
0602



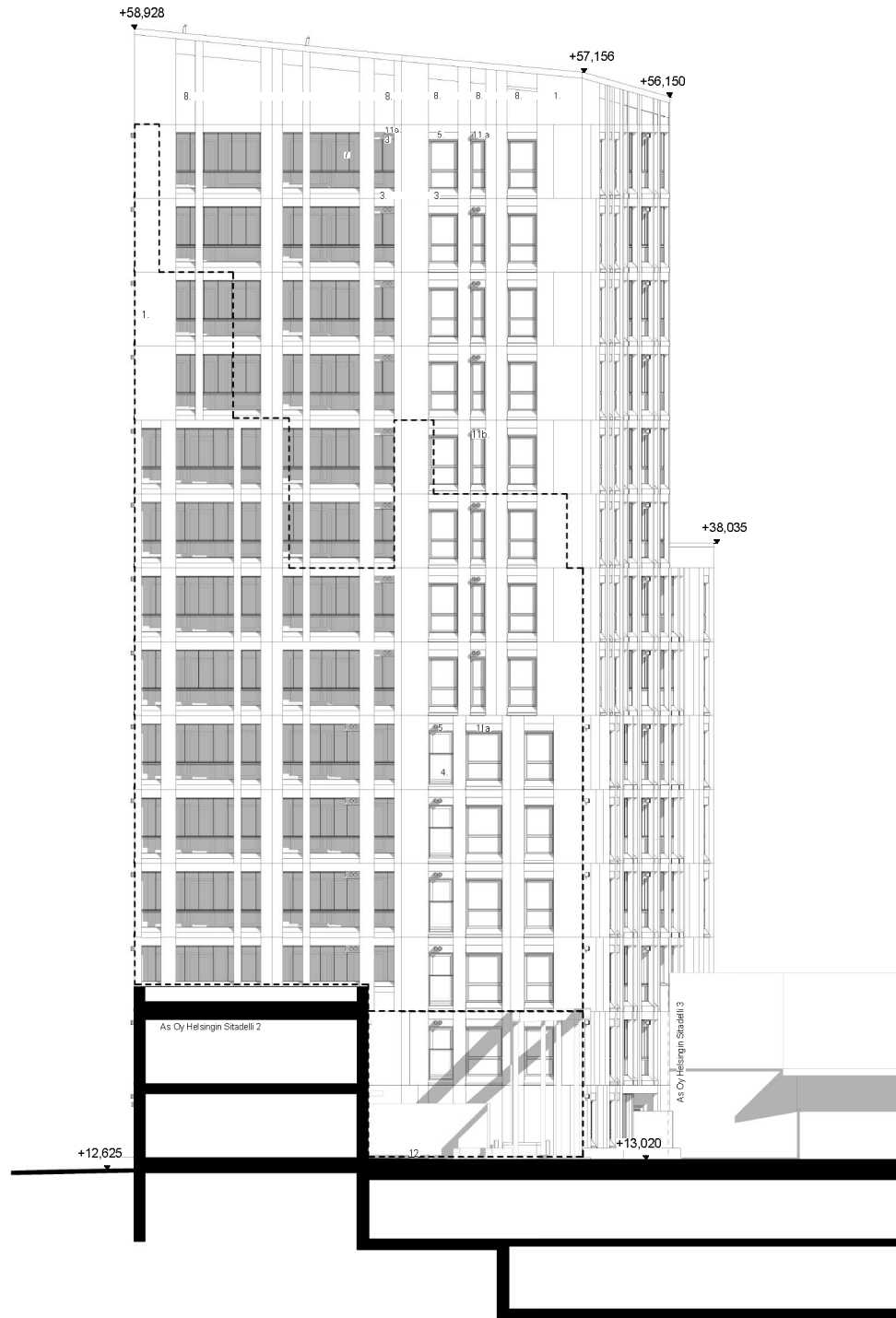
- JULKISIVU MATERIAALIT**
1. Betoni, Faceal messink-pinnotteella
  2. Graafinen betoni, Faceal messink-pinnotteella
  3. Pellitys, lummanhammaa
  4. Lasi, kirkas
  5. Painanne, pellitys lummanhammaa
  6. Painanne, lummanhammaa betoni
  7. Parvekeastius, kirkas parvekkeen laustaseinä, maalattu betoni
  8. Aurinkopaneeli
  9. Perforoitu messinkilevy
  10. Ruututiiliä, polttomaalattu lummanhammaa
  - 11a. Swegon casa, lummanhammaa
  - 11b. Swegon casa, messingin sävyinen
  12. Pesty betoni, musta kiviaines
  13. Pesty betoni, Faceal pinnotteella

--- Graafisen betonin alueen raja, Graafisen betonin alue tarkentuu suunnittelun edetessä

**MITAT TARKISTETTAVA PAIKAN PÄÄLLÄ.**

Ohjeellinen vuosi	Ohjeellinen vuosi	Ohjeellinen vuosi	Ohjeellinen vuosi
VUOSAARI	54188	8	
0000000			
Uudisrakennus	PAAPIIRUSTUS	23/24	
SITADELLI 1	Helkki Kosonen, arkkitehti	HK	
Vuote 49b, 00990 Helsinki	229_1_0603		





- JULKISIVU MATERIAALIT**
1. Betoni, Faceal messinki-pinoiteella
  2. Graafinen betoni, Faceal messinki-pinoiteella
  3. Pellitys, tummanharmaa
  4. Lasi, kirkas
  5. Painanne, pellitys tummanharmaa
  6. Painanne, tummanharmaa betoni
  7. Parvekealustus, kirkas parvekkeen taustaseinä, maalattu betoni
  8. Aurinkopaneeli
  9. Perforoitu messinkilevy
  10. Ruuturillää, polttomaalettu tummanharmaa
  - 11a. Swegon casa, tummanharmaa
  - 11b. Swegon casa, messingin sävyinen
  12. Pesty betoni, musta kiviaines
  13. Pesty betoni, Faceal pinoiteella

--- Graafisen betonin alueen raja, Graafisen betonin alue tarkentuu suunnittelun edeessä

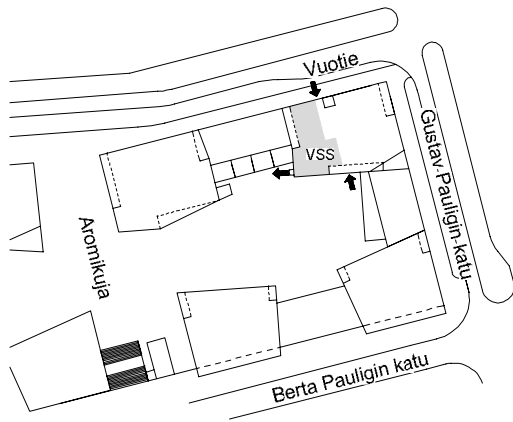
**MITAT TARKISTETTAVA PAIKAN PÄÄLLÄ.**

Ohjeellinen vuosi	Ohjeellinen vuosi	Ohjeellinen vuosi	Ohjeellinen vuosi
VUOSIAARI	54786	8	
0000000			
Uudisrakennus	Uudisrakennus	24/24	
<b>SITADELLI 1</b>	<b>SITADELLI 1</b>	Heikki Kosonen, arkkitehti	HK
Vuote 49b, 00980 Helsinki	229_1 0604		
		Julkisivu lähteen	1 : 100

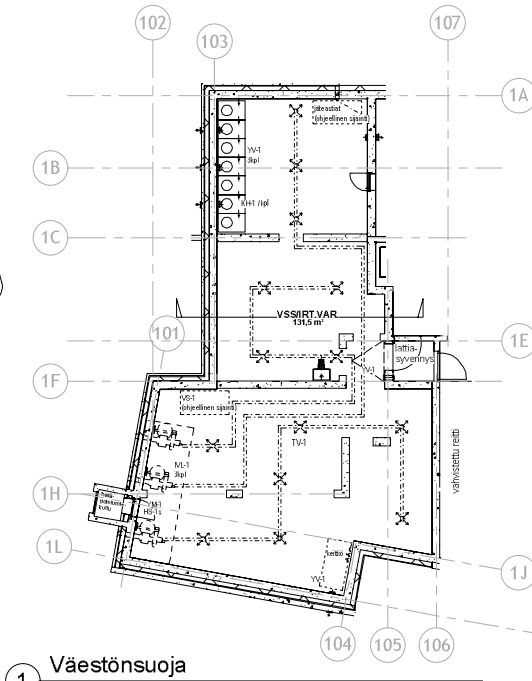


Wuori Maanmittaus Oy  
 Puhelin: 010 250 0100  
 Faksi: 010 250 0101  
 www.wuori.fi

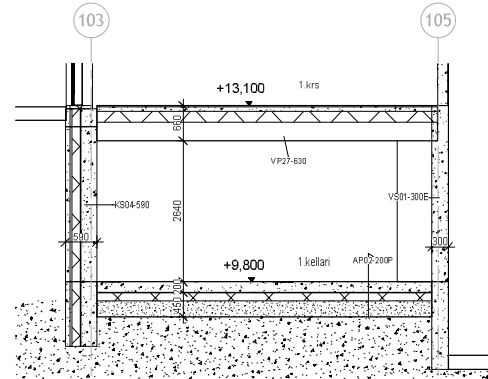
13.6.2020 229\_1 0604  
 Puh. Siv. 1/1



Sijaintikaavio 1:700



1 Väestönsuoja  
1 : 100



2 VSS-leikkaus  
1 : 50

**VAESTÖNSUOJALASKELMA**

VAESTÖNSUOJAA MITOITTAVA KERROSALA: 6287 k.m<sup>2</sup> Normaaliajan ilmarahko tehdään ilmarahko- ja suojatilan mukaan.  
 SUOJAHUONEEN TARVE (2% MUKAAN) 6287 x 0,02 = 125,5 m<sup>2</sup> Normaaliajan käyttö: itämeritavarasto

HENKILÖMÄÄRÄ: 125,5 / 0,75 = 168 HENKILÖÄ  
 SUOJAHUONEITA 2 KPL  
 VAESTÖNSUOJAN TARVITTAVA KOKONAIKSAIJA: 125,5 m<sup>2</sup>

VARAINLITTEINEN SUOJATILA 125,5 m<sup>2</sup>  
 N-LAITTEISTOT 3 x 1,5 m<sup>2</sup> 4,5 m<sup>2</sup>  
 SULKUJÄRJESTELMÄ 2,5 m<sup>2</sup>  
 ENSIAPULAITA 122,5 m<sup>2</sup>  
 YHTEENSÄ 122,5 m<sup>2</sup>

Varustus:  
 Ilmarahko- ja suojatila VL-1, 1 kpl / 45 m<sup>2</sup> suojatila = 3 kpl  
 Vesialkoi VS-1, laekemallinen suojaus ja käytettäv. in veden määrä 125 x 15 L = 1880 L  
 Jäähäälä, määrä 125 x 15 L = 1880 L  
 Käymälä KH-1, 1 kpl / 20 m<sup>2</sup> suojatila = 7 kpl

Vähimmäisluokituksen siirryttäessä & purettiin:  
 - ilmarahko- ja suojatilan komero  
 - väestönsuojan normaaliajan palo-ohje  
 - itämeritavarastokomero

Väestönsuojan koko on 131 m<sup>2</sup>, alitus -1,5 m<sup>2</sup>  
 KÄYMÄLÄT 7 x 0,7 m<sup>2</sup> = 4,9 m<sup>2</sup> (sis. varainlitteseen suojatilan)

**MITAT TARKISTETTAVA PAIKAN PÄÄLLÄ.**

Ohjeellinen kassa	Ohjeellinen kassa	Ohjeellinen kassa	Ohjeellinen kassa
VOUSAAARI	54186	8	
0000000			
Uudisrakennus	PÄÄPIIRUSTUS LIITE		
SITADELLI 1	Helmi Kosonen, arkkitehti	HK	
Vuote 49b_00990 Helsinki	229_1_0801		
	Väestönsuojapirustus		As indicated

www.cpm.fi  
 12.8.2020 229\_1\_0801  
 Pääpiirustus