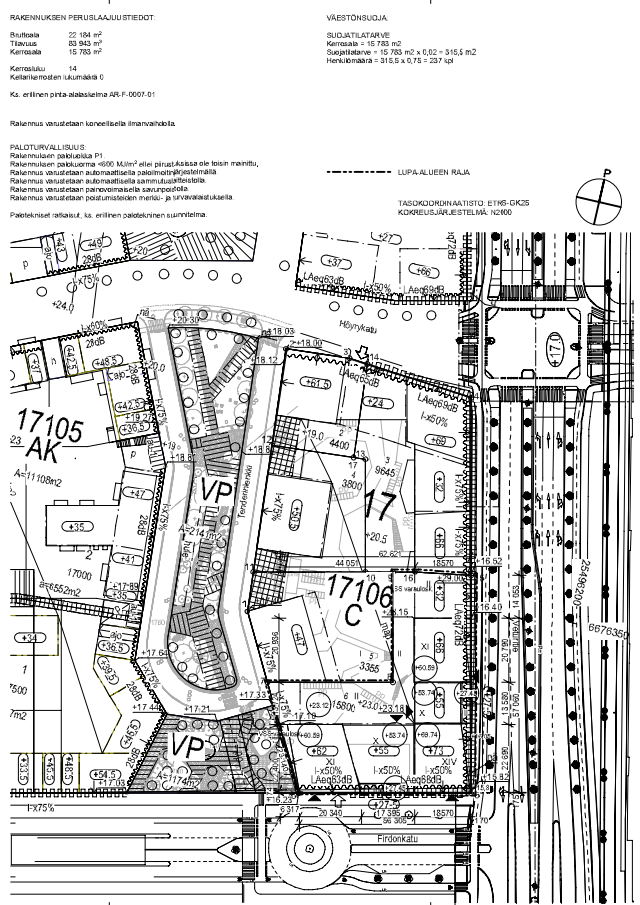


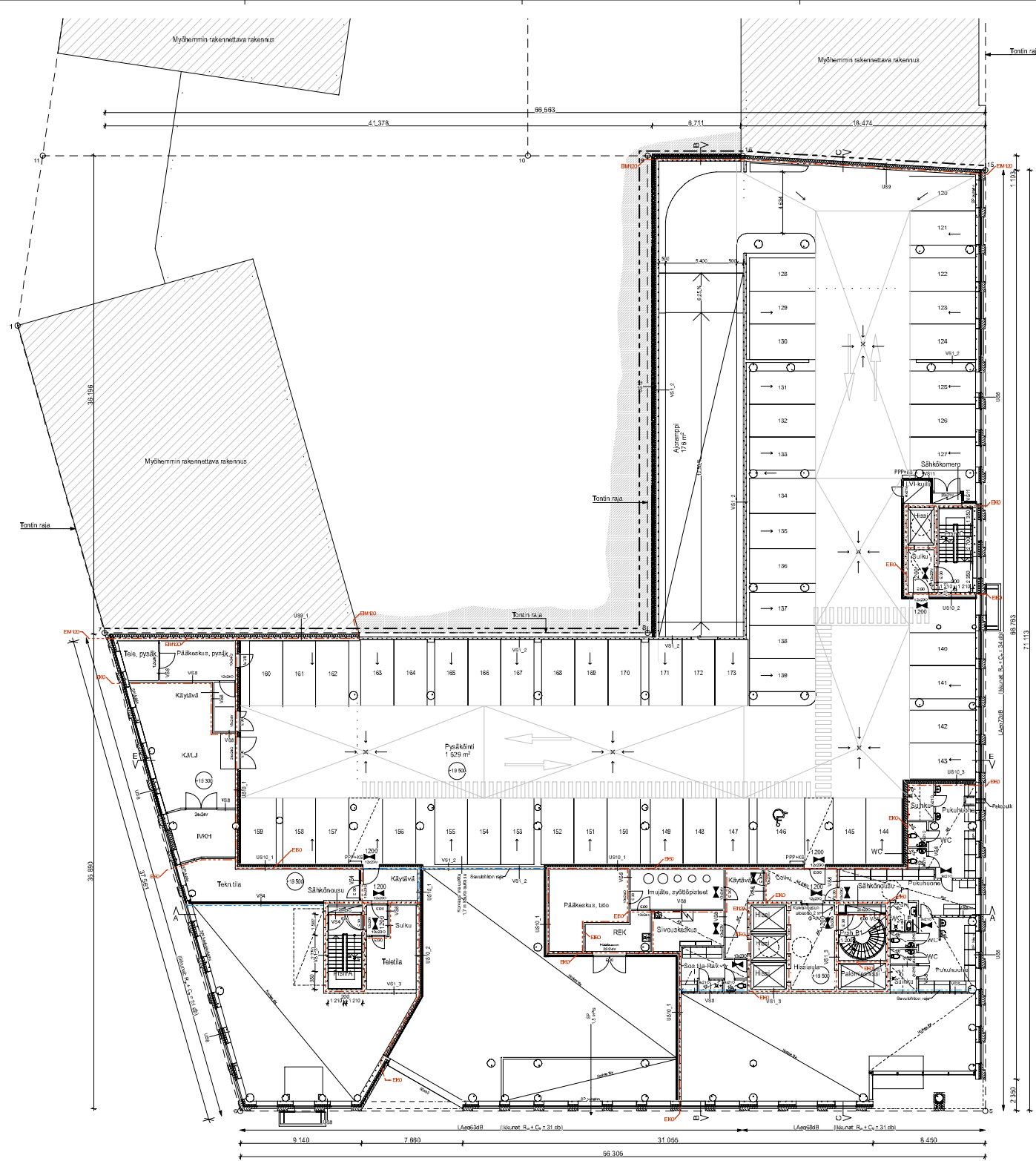
<b>C</b>	<p><b>Yleisvaatimukset ja lisävaatimukset</b></p> <p><b>17106</b></p> <p><b>17105</b></p> <p><b>17107</b></p> <p><b>17108</b></p> <p><b>17109</b></p> <p><b>17110</b></p> <p><b>17111</b></p> <p><b>17112</b></p> <p><b>17113</b></p> <p><b>17114</b></p> <p><b>17115</b></p> <p><b>17116</b></p> <p><b>17117</b></p> <p><b>17118</b></p> <p><b>17119</b></p> <p><b>17120</b></p> <p><b>17121</b></p> <p><b>17122</b></p> <p><b>17123</b></p> <p><b>17124</b></p> <p><b>17125</b></p> <p><b>17126</b></p> <p><b>17127</b></p> <p><b>17128</b></p> <p><b>17129</b></p> <p><b>17130</b></p> <p><b>17131</b></p> <p><b>17132</b></p> <p><b>17133</b></p> <p><b>17134</b></p> <p><b>17135</b></p> <p><b>17136</b></p> <p><b>17137</b></p> <p><b>17138</b></p> <p><b>17139</b></p> <p><b>17140</b></p> <p><b>17141</b></p> <p><b>17142</b></p> <p><b>17143</b></p> <p><b>17144</b></p> <p><b>17145</b></p> <p><b>17146</b></p> <p><b>17147</b></p> <p><b>17148</b></p> <p><b>17149</b></p> <p><b>17150</b></p> <p><b>17151</b></p> <p><b>17152</b></p> <p><b>17153</b></p> <p><b>17154</b></p> <p><b>17155</b></p> <p><b>17156</b></p> <p><b>17157</b></p> <p><b>17158</b></p> <p><b>17159</b></p> <p><b>17160</b></p> <p><b>17161</b></p> <p><b>17162</b></p> <p><b>17163</b></p> <p><b>17164</b></p> <p><b>17165</b></p> <p><b>17166</b></p> <p><b>17167</b></p> <p><b>17168</b></p> <p><b>17169</b></p> <p><b>17170</b></p> <p><b>17171</b></p> <p><b>17172</b></p> <p><b>17173</b></p> <p><b>17174</b></p> <p><b>17175</b></p> <p><b>17176</b></p> <p><b>17177</b></p> <p><b>17178</b></p> <p><b>17179</b></p> <p><b>17180</b></p> <p><b>17181</b></p> <p><b>17182</b></p> <p><b>17183</b></p> <p><b>17184</b></p> <p><b>17185</b></p> <p><b>17186</b></p> <p><b>17187</b></p> <p><b>17188</b></p> <p><b>17189</b></p> <p><b>17190</b></p> <p><b>17191</b></p> <p><b>17192</b></p> <p><b>17193</b></p> <p><b>17194</b></p> <p><b>17195</b></p> <p><b>17196</b></p> <p><b>17197</b></p> <p><b>17198</b></p> <p><b>17199</b></p> <p><b>17200</b></p> <p><b>17201</b></p> <p><b>17202</b></p> <p><b>17203</b></p> <p><b>17204</b></p> <p><b>17205</b></p> <p><b>17206</b></p> <p><b>17207</b></p> <p><b>17208</b></p> <p><b>17209</b></p> <p><b>17210</b></p> <p><b>17211</b></p> <p><b>17212</b></p> <p><b>17213</b></p> <p><b>17214</b></p> <p><b>17215</b></p> <p><b>17216</b></p> <p><b>17217</b></p> <p><b>17218</b></p> <p><b>17219</b></p> <p><b>17220</b></p> <p><b>17221</b></p> <p><b>17222</b></p> <p><b>17223</b></p> <p><b>17224</b></p> <p><b>17225</b></p> <p><b>17226</b></p> <p><b>17227</b></p> <p><b>17228</b></p> <p><b>17229</b></p> <p><b>17230</b></p> <p><b>17231</b></p> <p><b>17232</b></p> <p><b>17233</b></p> <p><b>17234</b></p> <p><b>17235</b></p> <p><b>17236</b></p> <p><b>17237</b></p> <p><b>17238</b></p> <p><b>17239</b></p> <p><b>17240</b></p> <p><b>17241</b></p> <p><b>17242</b></p> <p><b>17243</b></p> <p><b>17244</b></p> <p><b>17245</b></p> <p><b>17246</b></p> <p><b>17247</b></p> <p><b>17248</b></p> <p><b>17249</b></p> <p><b>17250</b></p> <p><b>17251</b></p> <p><b>17252</b></p> <p><b>17253</b></p> <p><b>17254</b></p> <p><b>17255</b></p> <p><b>17256</b></p> <p><b>17257</b></p> <p><b>17258</b></p> <p><b>17259</b></p> <p><b>17260</b></p> <p><b>17261</b></p> <p><b>17262</b></p> <p><b>17263</b></p> <p><b>17264</b></p> <p><b>17265</b></p> <p><b>17266</b></p> <p><b>17267</b></p> <p><b>17268</b></p> <p><b>17269</b></p> <p><b>17270</b></p> <p><b>17271</b></p> <p><b>17272</b></p> <p><b>17273</b></p> <p><b>17274</b></p> <p><b>17275</b></p> <p><b>17276</b></p> <p><b>17277</b></p> <p><b>17278</b></p> <p><b>17279</b></p> <p><b>17280</b></p> <p><b>17281</b></p> <p><b>17282</b></p> <p><b>17283</b></p> <p><b>17284</b></p> <p><b>17285</b></p> <p><b>17286</b></p> <p><b>17287</b></p> <p><b>17288</b></p> <p><b>17289</b></p> <p><b>17290</b></p> <p><b>17291</b></p> <p><b>17292</b></p> <p><b>17293</b></p> <p><b>17294</b></p> <p><b>17295</b></p> <p><b>17296</b></p> <p><b>17297</b></p> <p><b>17298</b></p> <p><b>17299</b></p> <p><b>17300</b></p>
----------	---

<p><b>Yleisvaatimukset</b></p> <p><b>17105</b></p> <p><b>17106</b></p> <p><b>17107</b></p> <p><b>17108</b></p> <p><b>17109</b></p> <p><b>17110</b></p> <p><b>17111</b></p> <p><b>17112</b></p> <p><b>17113</b></p> <p><b>17114</b></p> <p><b>17115</b></p> <p><b>17116</b></p> <p><b>17117</b></p> <p><b>17118</b></p> <p><b>17119</b></p> <p><b>17120</b></p> <p><b>17121</b></p> <p><b>17122</b></p> <p><b>17123</b></p> <p><b>17124</b></p> <p><b>17125</b></p> <p><b>17126</b></p> <p><b>17127</b></p> <p><b>17128</b></p> <p><b>17129</b></p> <p><b>17130</b></p> <p><b>17131</b></p> <p><b>17132</b></p> <p><b>17133</b></p> <p><b>17134</b></p> <p><b>17135</b></p> <p><b>17136</b></p> <p><b>17137</b></p> <p><b>17138</b></p> <p><b>17139</b></p> <p><b>17140</b></p> <p><b>17141</b></p> <p><b>17142</b></p> <p><b>17143</b></p> <p><b>17144</b></p> <p><b>17145</b></p> <p><b>17146</b></p> <p><b>17147</b></p> <p><b>17148</b></p> <p><b>17149</b></p> <p><b>17150</b></p> <p><b>17151</b></p> <p><b>17152</b></p> <p><b>17153</b></p> <p><b>17154</b></p> <p><b>17155</b></p> <p><b>17156</b></p> <p><b>17157</b></p> <p><b>17158</b></p> <p><b>17159</b></p> <p><b>17160</b></p> <p><b>17161</b></p> <p><b>17162</b></p> <p><b>17163</b></p> <p><b>17164</b></p> <p><b>17165</b></p> <p><b>17166</b></p> <p><b>17167</b></p> <p><b>17168</b></p> <p><b>17169</b></p> <p><b>17170</b></p> <p><b>17171</b></p> <p><b>17172</b></p> <p><b>17173</b></p> <p><b>17174</b></p> <p><b>17175</b></p> <p><b>17176</b></p> <p><b>17177</b></p> <p><b>17178</b></p> <p><b>17179</b></p> <p><b>17180</b></p> <p><b>17181</b></p> <p><b>17182</b></p> <p><b>17183</b></p> <p><b>17184</b></p> <p><b>17185</b></p> <p><b>17186</b></p> <p><b>17187</b></p> <p><b>17188</b></p> <p><b>17189</b></p> <p><b>17190</b></p> <p><b>17191</b></p> <p><b>17192</b></p> <p><b>17193</b></p> <p><b>17194</b></p> <p><b>17195</b></p> <p><b>17196</b></p> <p><b>17197</b></p> <p><b>17198</b></p> <p><b>17199</b></p> <p><b>17200</b></p> <p><b>17201</b></p> <p><b>17202</b></p> <p><b>17203</b></p> <p><b>17204</b></p> <p><b>17205</b></p> <p><b>17206</b></p> <p><b>17207</b></p> <p><b>17208</b></p> <p><b>17209</b></p> <p><b>17210</b></p> <p><b>17211</b></p> <p><b>17212</b></p> <p><b>17213</b></p> <p><b>17214</b></p> <p><b>17215</b></p> <p><b>17216</b></p> <p><b>17217</b></p> <p><b>17218</b></p> <p><b>17219</b></p> <p><b>17220</b></p> <p><b>17221</b></p> <p><b>17222</b></p> <p><b>17223</b></p> <p><b>17224</b></p> <p><b>17225</b></p> <p><b>17226</b></p> <p><b>17227</b></p> <p><b>17228</b></p> <p><b>17229</b></p> <p><b>17230</b></p> <p><b>17231</b></p> <p><b>17232</b></p> <p><b>17233</b></p> <p><b>17234</b></p> <p><b>17235</b></p> <p><b>17236</b></p> <p><b>17237</b></p> <p><b>17238</b></p> <p><b>17239</b></p> <p><b>17240</b></p> <p><b>17241</b></p> <p><b>17242</b></p> <p><b>17243</b></p> <p><b>17244</b></p> <p><b>17245</b></p> <p><b>17246</b></p> <p><b>17247</b></p> <p><b>17248</b></p> <p><b>17249</b></p> <p><b>17250</b></p> <p><b>17251</b></p> <p><b>17252</b></p> <p><b>17253</b></p> <p><b>17254</b></p> <p><b>17255</b></p> <p><b>17256</b></p> <p><b>17257</b></p> <p><b>17258</b></p> <p><b>17259</b></p> <p><b>17260</b></p> <p><b>17261</b></p> <p><b>17262</b></p> <p><b>17263</b></p> <p><b>17264</b></p> <p><b>17265</b></p> <p><b>17266</b></p> <p><b>17267</b></p> <p><b>17268</b></p> <p><b>17269</b></p> <p><b>17270</b></p> <p><b>17271</b></p> <p><b>17272</b></p> <p><b>17273</b></p> <p><b>17274</b></p> <p><b>17275</b></p> <p><b>17276</b></p> <p><b>17277</b></p> <p><b>17278</b></p> <p><b>17279</b></p> <p><b>17280</b></p> <p><b>17281</b></p> <p><b>17282</b></p> <p><b>17283</b></p> <p><b>17284</b></p> <p><b>17285</b></p> <p><b>17286</b></p> <p><b>17287</b></p> <p><b>17288</b></p> <p><b>17289</b></p> <p><b>17290</b></p> <p><b>17291</b></p> <p><b>17292</b></p> <p><b>17293</b></p> <p><b>17294</b></p> <p><b>17295</b></p> <p><b>17296</b></p> <p><b>17297</b></p> <p><b>17298</b></p> <p><b>17299</b></p> <p><b>17300</b></p>	<p><b>ASEMAKAAVAN MUUTOS KOSKEE</b></p> <p><b>17, Keskuspuutarha (Puhuri) korttelin 17106</b></p> <p><b>ja sen aluetta</b></p> <p><b>DETAILIPLANERINGEN GÄLLER</b></p> <p><b>17, Keskuspuutarha (Puhuri) korttelin 17106</b></p> <p><b>och gallerområde</b></p>
--	---



<p><b>RAKENUKKUN PERUSLAAUUTUSTIEDOT</b></p> <p>Maailala 22 184 m<sup>2</sup></p> <p>Talvialue 83 843 m<sup>2</sup></p> <p>Kerrosala 15 793 m<sup>2</sup></p> <p>Kerrosaluku 14</p> <p>Kellareiden lukumäärä 0</p> <p>Kä. erillinen pinta-alaluokka AR-F-0007-01</p> <p>Rakennus vuorustetaan koneellisesti ilmastuvastalla.</p> <p><b>PALOTURVALLISUUS</b></p> <p>Rakennuksen palokuorma 4000 MJ/m<sup>2</sup> ellei pinta-alaluokasta toisin mainittu.</p> <p>Rakennus vuorustetaan automaattisella palomääräysjärjestelmällä.</p> <p>Rakennus vuorustetaan automaattisella savunpoistolla.</p> <p>Rakennus vuorustetaan painovoimaisella savunpoistolla.</p> <p>Rakennus vuorustetaan palonestovälikäytävillä ja savunpoistokäytävillä.</p> <p>Pieliksinset oikotiet, ka. erillinen osastolinna suunnitelmassa.</p>		<p><b>VAESTONSUOLIA</b></p> <p>SUJALATILAVUUS</p> <p>Kerrosala = 15 793 m<sup>2</sup></p> <p>Suojatilat = 15 793 m<sup>2</sup> x 0,02 = 315,8 m<sup>2</sup></p> <p>Henkilömäärä = 315,8 x 0,75 = 237 kpl</p>																					
<p><b>AUTO- JA POLKUPYÖRÄPAIKAT</b></p> <p>Auto- ja polkupyöräpaikoille sekä lauantai- ja erillisen suojatilan AR-F-0006-02</p> <p>Pysäköintilaudan muodostaa kolmenosaan ja on esitelty erikseen alustavissa korttien 17106-2 - 17106-6 osassa.</p>																							
<p><b>AUTOPIIKKILÄSKELMÄ</b></p> <table border="1"> <thead> <tr> <th>TORIT</th> <th>Rakennus</th> <th>Lehti</th> <th>Ulkopinta-ala</th> <th>Autonpaikat</th> <th>TORIT</th> <th>Lehti</th> <th>Ulkopinta-ala</th> <th>Autonpaikat</th> <th>Yhteensä</th> </tr> </thead> <tbody> <tr> <td>1</td> <td>17106</td> <td>1000</td> <td>30</td> <td>10</td> <td>1</td> <td>1000</td> <td>30</td> <td>10</td> <td>10</td> </tr> </tbody> </table>				TORIT	Rakennus	Lehti	Ulkopinta-ala	Autonpaikat	TORIT	Lehti	Ulkopinta-ala	Autonpaikat	Yhteensä	1	17106	1000	30	10	1	1000	30	10	10
TORIT	Rakennus	Lehti	Ulkopinta-ala	Autonpaikat	TORIT	Lehti	Ulkopinta-ala	Autonpaikat	Yhteensä														
1	17106	1000	30	10	1	1000	30	10	10														
<p><b>POLKUPYÖRÄPAIKKILÄSKELMÄ</b></p> <table border="1"> <thead> <tr> <th>TORIT</th> <th>Rakennus</th> <th>Lehti</th> <th>Ulkopinta-ala</th> <th>Polkupyöräpaikat</th> <th>Yhteensä</th> </tr> </thead> <tbody> <tr> <td>1</td> <td>17106</td> <td>1000</td> <td>30</td> <td>10</td> <td>10</td> </tr> </tbody> </table> <p>Toteutetaan toimiston lähtöön 180 polkupyöräpaikkaa, joista lämpömaassa tähtäillään 124 polkupyöräpaikkaa.</p>				TORIT	Rakennus	Lehti	Ulkopinta-ala	Polkupyöräpaikat	Yhteensä	1	17106	1000	30	10	10								
TORIT	Rakennus	Lehti	Ulkopinta-ala	Polkupyöräpaikat	Yhteensä																		
1	17106	1000	30	10	10																		
<p><b>PHILARISTIELTÄ</b> Kä. erillinen phasunntelmä MARK-129-001</p> <p><b>HELENEISEN HALLINTA</b></p> <p>Rakennuksessa on viherkatetta ja kansihoitoa vettä stovaa alustusta. Pihavettä viheriäteen kantojen luvunvarmistamiseksi, jotta vuorokauden aikana vettä ei pääse kertymään pihalle. Pihan pohjanmuokkauksella luodaan vettä luvunvarmistus.</p> <p>Piha- ja kattovedet kerätään kollektoriverkosta, mistä ne imeytetään pohja- ja osavirtaan.</p> <p>Jos viheriäteen ylläpitoon käytetään vettä, vettä johdetaan yleisen luvunvarmistuksen pohjanmuokkauksella luodaan viheriäteen kanto. Tulevaisuudessa te pihavettä luvunvarmistuksen saahan saahan aikana vettä luvunvarmistuksen Aktiivitasossa vesi ohjautuu pirtavirtaan luvunvarmistukseen.</p> <p>Kä. erillinen luvunvarmistus GEO-RK3336-001.</p>																							
<p><b>HELSINKI HELSINGFORS</b></p> <p><b>Asemakaavutus</b></p> <p><b>Detaljplanering</b></p> <p><b>12781</b></p> <p>Maailala: 22 184 m<sup>2</sup></p> <p>Talvialue: 83 843 m<sup>2</sup></p> <p>Kerrosala: 15 793 m<sup>2</sup></p> <p>Kerrosaluku: 14</p> <p>Kellareiden lukumäärä: 0</p> <p>Kä. erillinen pinta-alaluokka: AR-F-0007-01</p> <p>Rakennus vuorustetaan koneellisesti ilmastuvastalla.</p> <p><b>PALOTURVALLISUUS</b></p> <p>Rakennuksen palokuorma 4000 MJ/m<sup>2</sup> ellei pinta-alaluokasta toisin mainittu.</p> <p>Rakennus vuorustetaan automaattisella palomääräysjärjestelmällä.</p> <p>Rakennus vuorustetaan automaattisella savunpoistolla.</p> <p>Rakennus vuorustetaan painovoimaisella savunpoistolla.</p> <p>Rakennus vuorustetaan palonestovälikäytävillä ja savunpoistokäytävillä.</p> <p>Pieliksinset oikotiet, ka. erillinen osastolinna suunnitelmassa.</p>		<p><b>ASEMAKAAVAN MUUTOS KOSKEE</b></p> <p><b>17, Keskuspuutarha (Puhuri) korttelin 17106</b></p> <p><b>ja sen aluetta</b></p> <p><b>DETAILIPLANERINGEN GÄLLER</b></p> <p><b>17, Keskuspuutarha (Puhuri) korttelin 17106</b></p> <p><b>och gallerområde</b></p>																					
<table border="1"> <thead> <tr> <th>Projekti</th> <th>Alue</th> <th>Luokka</th> <th>Alueen nimi</th> <th>Alueen kuvaus</th> <th>Alueen pinta-ala</th> <th>Alueen kerrosaluku</th> <th>Alueen kellariluku</th> </tr> </thead> <tbody> <tr> <td>1</td> <td>17106</td> <td>1000</td> <td>17106</td> <td>17, Keskuspuutarha (Puhuri) korttelin 17106 ja sen aluetta</td> <td>30</td> <td>10</td> <td>0</td> </tr> </tbody> </table> <p><b>ARCO</b> ARCO Helsinki Group Oy</p> <p><b>24.2.2023</b> Ruuska, Heikki, Antti</p> <p><b>AR F-0002-01</b></p>				Projekti	Alue	Luokka	Alueen nimi	Alueen kuvaus	Alueen pinta-ala	Alueen kerrosaluku	Alueen kellariluku	1	17106	1000	17106	17, Keskuspuutarha (Puhuri) korttelin 17106 ja sen aluetta	30	10	0				
Projekti	Alue	Luokka	Alueen nimi	Alueen kuvaus	Alueen pinta-ala	Alueen kerrosaluku	Alueen kellariluku																
1	17106	1000	17106	17, Keskuspuutarha (Puhuri) korttelin 17106 ja sen aluetta	30	10	0																

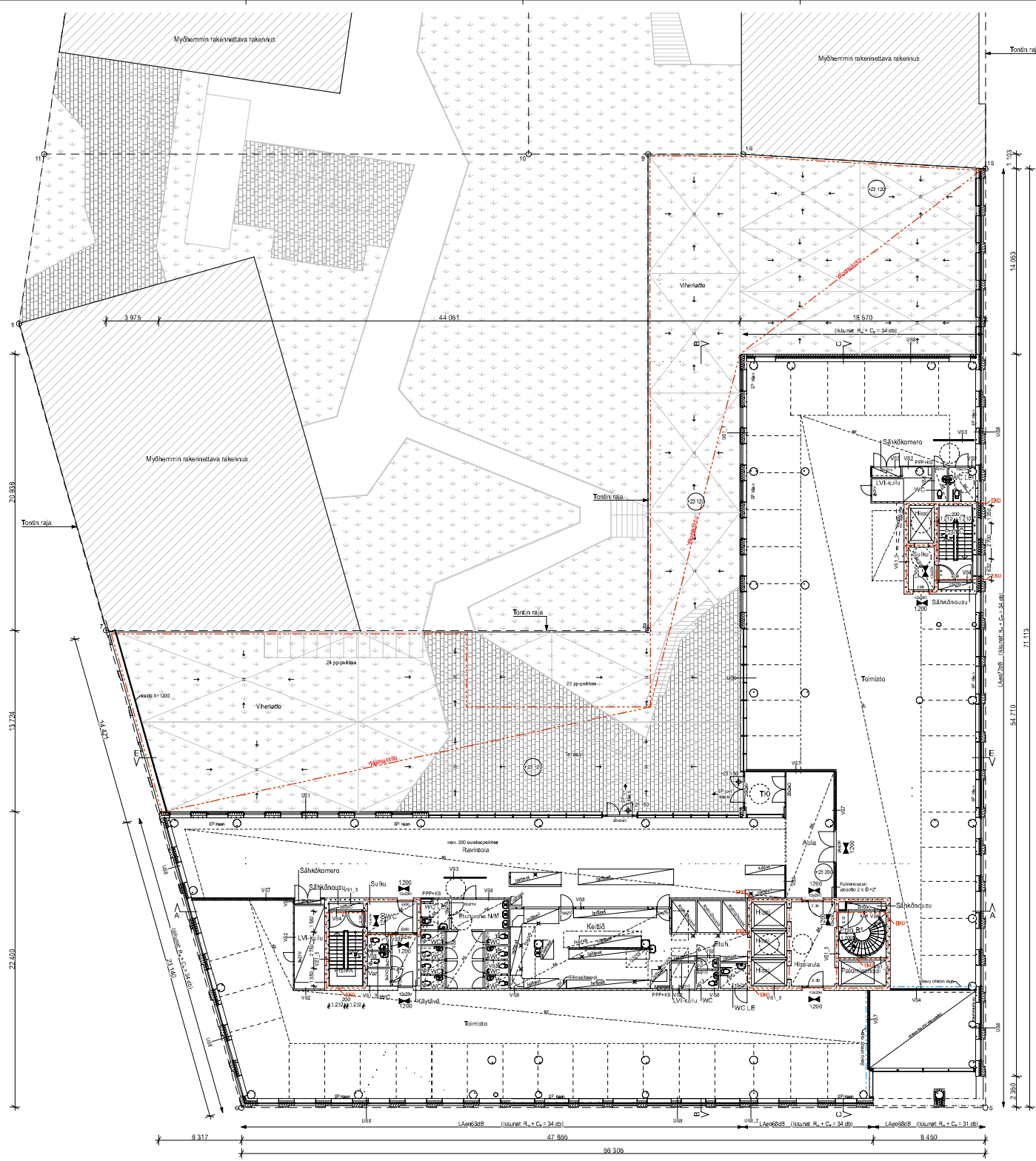




--- Palo-osastoinnin raja  
 Kaikki polttoainetuotoksessa näkyvät palo-osastoinnit EB0 eivät toimita mainta.  
 Rakennuksen paloluokka P1.  
 Rakennus varustetaan automaattisella paloilmoitintajärjestelmällä ja automaattisella sammutuslaitteistolla sekä painovoimaisella savunpoistolla.  
 Muut palotekniset ratkaisut, katso erillinen palotekninen suunnitelma.  
 Rakennus varustetaan konvektorisella ilmanvaihdolla.  
 Pihajärjestelyt, katso erillinen pihasuunnitelma.  
 Taasointinaattilo: ETRS-GCS:n korkeusjärjestelmä: NZ2000  
 --- Lupa-alueen raja

Ohjeellinen		Käytetty		Hirtettävä tai muuten mainittu	
1. Oikeus	17.106	6		2000	1124
2. Käyttö			2000	1124	1124
3. Ehdotettu			2000	1124	1124
Finnkattutu 1, toimistorakennus				Perustamustu, 2. kerros	
Finnkattutu 1				1:100	
00020 Helsinki					
ARCO		ARCO Arkkitehti Oy		Katuosoite	
Suomi		Suomi		Postinumero	
00100		00100		00100	
Suomen Puhelintyöväestön		Suomen Puhelintyöväestön		Suomen Puhelintyöväestön	
Suomen Puhelintyöväestön		Suomen Puhelintyöväestön		Suomen Puhelintyöväestön	
Suomen Puhelintyöväestön		Suomen Puhelintyöväestön		Suomen Puhelintyöväestön	
Suomen Puhelintyöväestön		Suomen Puhelintyöväestön		Suomen Puhelintyöväestön	
Suomen Puhelintyöväestön		Suomen Puhelintyöväestön		Suomen Puhelintyöväestön	
Suomen Puhelintyöväestön		Suomen Puhelintyöväestön		Suomen Puhelintyöväestön	
Suomen Puhelintyöväestön		Suomen Puhelintyöväestön		Suomen Puhelintyöväestön	
Suomen Puhelintyöväestön		Suomen Puhelintyöväestön		Suomen Puhelintyöväestön	

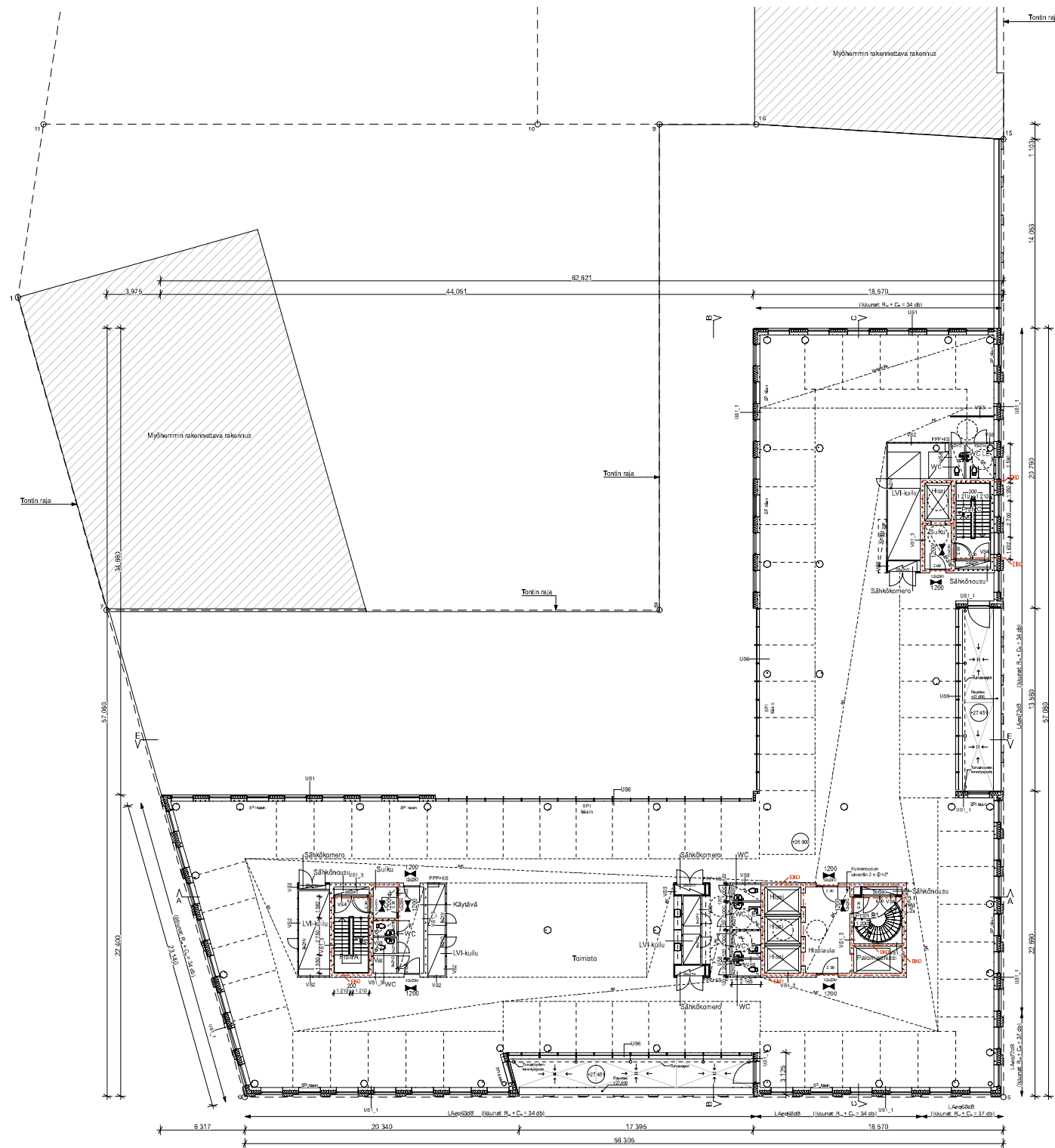
AR F-0003-02



**-----** Palo-osastoinnin raja  
 Kaikki poljappinustuksessa näkyvät palo-osastoinnit E90 eivät toimita.  
 Rakennuksen paloluokka P1.  
 Rakennus varustetaan automaattisella paloilmoittajajärjestelmällä ja automaattisella sammutuslaitteistolla sekä pannoimaisella savunpölynä.  
 Muut palotekniset ratkaisut, katso erillinen palotekninen suunnitelma.  
 Rakennus varustetaan konvektilla ilmanvaihdolla.  
 Piirustustyylit, katso erillinen piirustussuunnitelma.  
 Taasokoordinaatit ETRS-GGCS korkeusjärjestelmä: NZ2000

Projektin nimi	Kuukausi	Sivetti	Yhteyshenkilö
Pääsu	17/06	6	
Liiketoiminta	Kompassi		
Liiketoiminta	12000		404
Projektin nimi	Projekti		
Fjordinkatu, 1. toimistorakennus			
Fjordinkatu 1			
00520 Helsinki			
ARCO	ARCO Arkkitehti Oy		
	Siikaranta, T		
ARCO	Siikaranta, T		
0170	Mentemä	Projektinro	
		01000	
24.2.2025	Richard Hogan, Arkkitehti		

AR F-0003-03



----- Palo-osastoinen raja

Kaikki polttopintuksessa näkyvät palo-osastoinnit E800-lle tosin maillita.

Rakennuksen paloluokka P1.

Rakennus varustetaan automaattisella paloilmoittajajärjestelmällä ja automaattisella sammutuslaitteistolla sekä painovoimaisella savunpoistolla.

Muut palotekniset ratkaisut, katso erillinen palotekninen suunnitelma.

Rakennus varustetaan korvallisella ilmanvaihdolla.

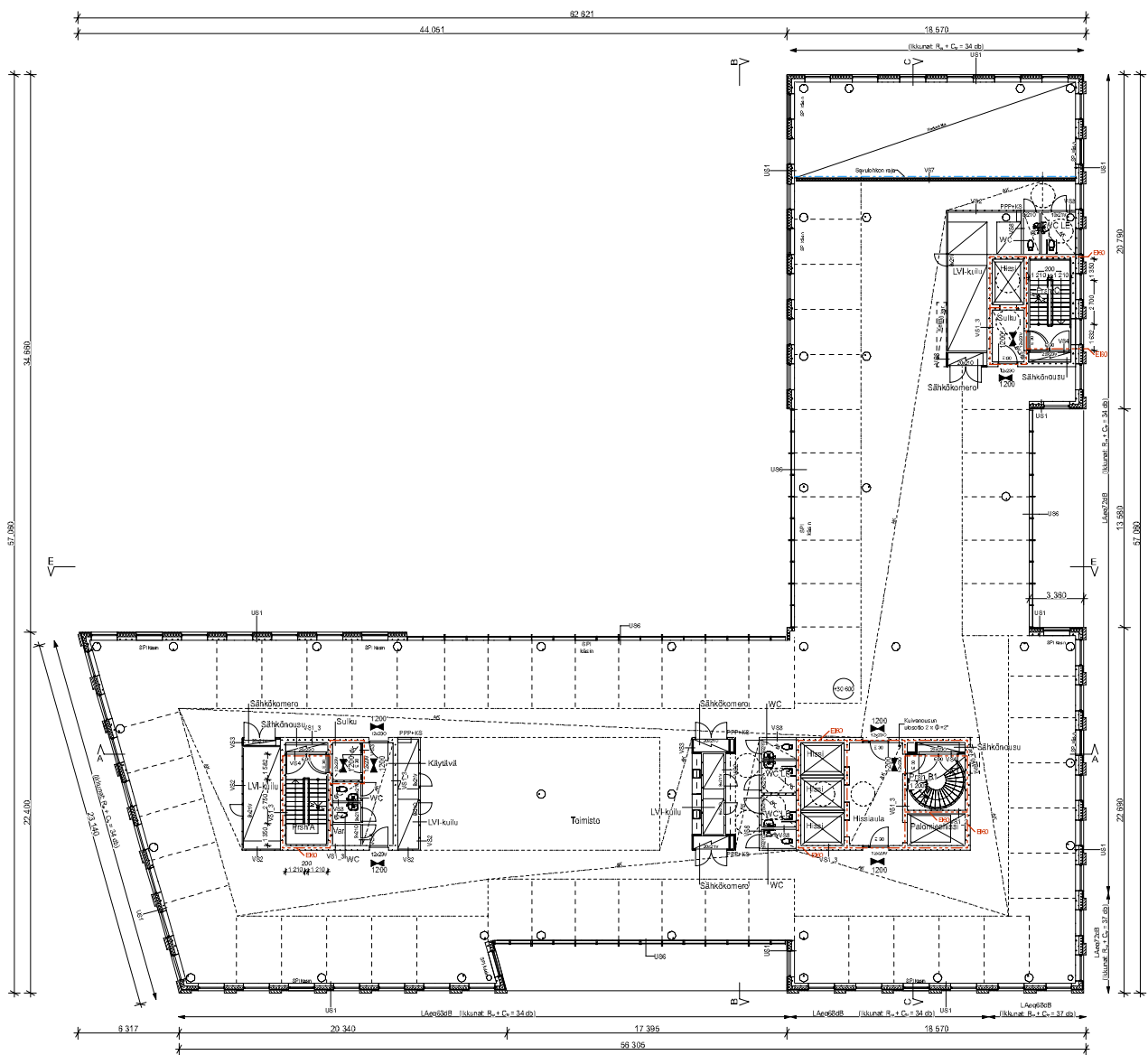
Pihajärjestelyt, katso erillinen pihasuunnitelma.

Tasokoordinaatisto: ETRS-GGCS korkeusjärjestelmä: N2000

Projektipaikka	Paikkatunnus	Yhteyshenkilö	Yhteystietojen vastuuhenkilö
Paikalla	17106	8	
Projektipäällikö	Projektipäällikö	Projektipäällikö	1429100
Liikenne- ja viestintäministeriö	120005	Paljuttus	4024
Finlandia-talon 1. toimistorakennus		1000000000	1000000000
Finlandia-talon 1		Perustamustyö, 4 kerros	1:100
00020 Helsinki			
<b>ARCO</b>	ARCO Arkkitehtitoimisto Oy	Arkkitehti	1429100
	Arkkitehti	191000	
ARCO Arkkitehtitoimisto Oy	Arkkitehti	191000	
Arkkitehti	191000		
24.2.2023	Richard Högl, Arkkitehti		

AR F-0003-04





----- Palo-osastoinin raja

Kaikki polttopintuksissa näkyvät palo-osastoinnit E80 ohje tosin mainita.

Rakennuksen paloluokka P1.

Rakennus varustetaan automaattisella paloilmoitinjärjestelmällä ja automaattisella sammutuslaitteella sekä painovoimaisella savunpoistolla.

Muut palotekniset ratkaisut, katso erillinen palotekninen suunnitelma.

Rakennus varustetaan korkeudella ilmarivaidolla.

Pihajärjestelyt, katso erillinen pihasuunnitelma.

Tasokoordinaattisto ETRS-GGCS korkeusjärjestelmä: N2000

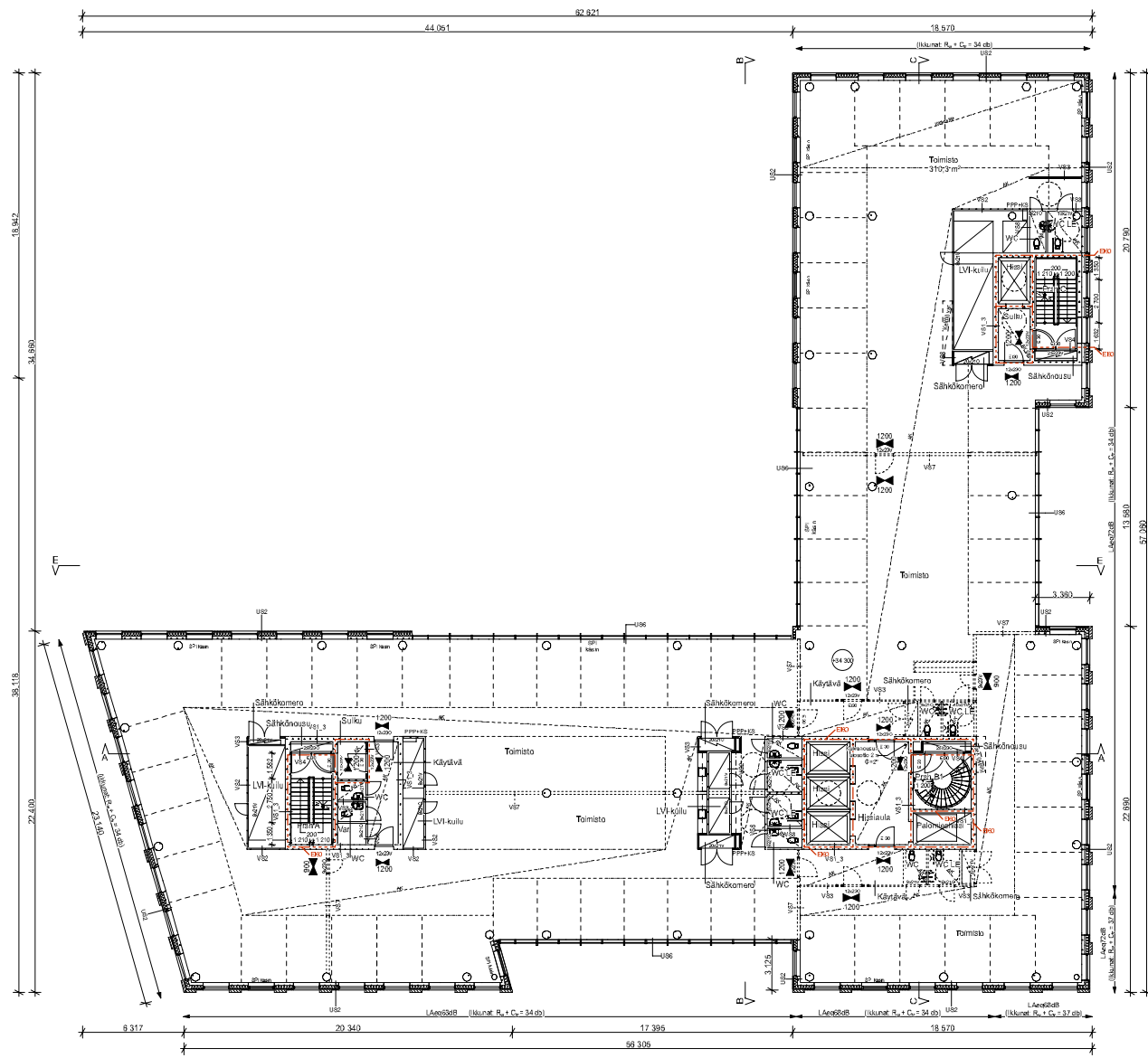
Puolekkuvahto	0	0	0	0	0
Faasi	17,395	18,570	6	6	6
Korkeus	12000	12000	12000	12000	12000
Ulkokuulu	12000	12000	12000	12000	12000
Ulkokuulu	12000	12000	12000	12000	12000
Foidonkatu, 1 toimitalonrakennus					
Foidonkatu 11					
00020 Helsinki					

<b>ARCO</b>	ARCO Arkkitehtien Oy	Arkkitehti	Arkkitehti	Arkkitehti	Arkkitehti
01700	01700	01700	01700	01700	01700
01700	01700	01700	01700	01700	01700
01700	01700	01700	01700	01700	01700

24.2.2023 Richard Hoagan, Arkkitehti

**AR F-0003-05**



----- Palo-osastoinen raja

Kaikki polttopöytäsuojat näkyvät palo-osastoinen E80 jheil tosin maimita.

Rakennuksen paloluokka P1.

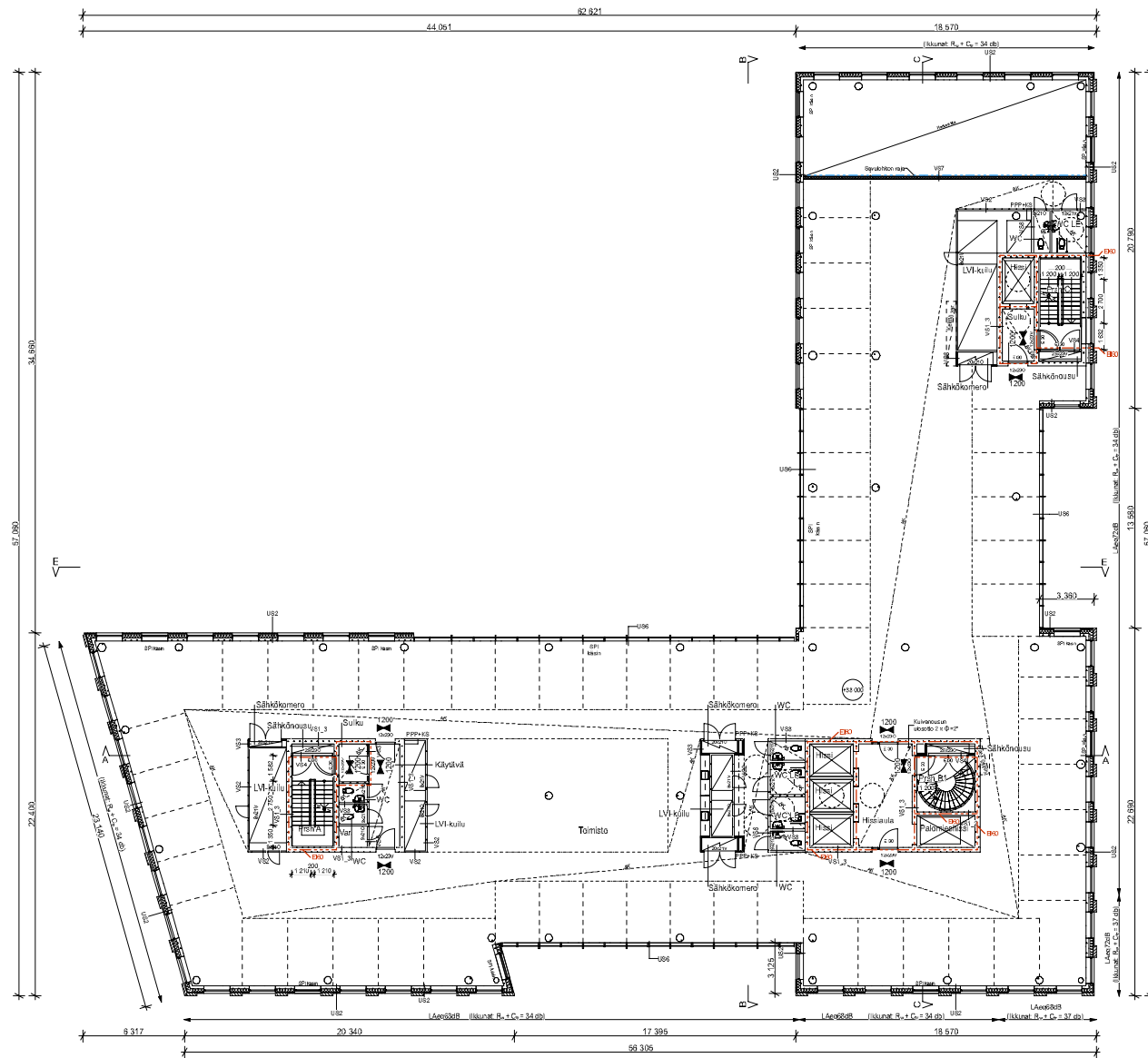
Rakennus varustetaan automaattisella paloilmoitinjärjestelmällä ja automaattisella sammutuslaitteistolla sekä painovoimaisella savunpoistolla.  
 Muut palotekniset ratkaisut, katso erillinen palotekninen suunnitelma.

Rakennus varustetaan koneellisella ilmanvaihdolla.

Pihajärjestelyt, katso erillinen pihasuunnitelma.

Tasokoordinaatisto ETRS-GOCS korkeusjärjestelmä: N2000

Perustamistyyppi	Korkeus	Kerros	Tietokanto	Korkeus
Paikka	17.06	6	1:2000	1074
Rakennusvaihe			1:2000	764
Projektoinnin alku				
Finnonkatu 1, toimistorakennus				
Finnonkatu 1				
00520 Helsinki				
ARCO			ARCO Arkkitehti Oy	
			Suomenkatu 17	
			00100	
			Helsinki	
ARCO Arkkitehti Oy	Projekti	Projekti	Korkeus	
00100	Finnonkatu 1	00100	1:100	
Päivä		Suunnittelu		Korkeus
24.2.2023		Richard Hoogen, Arkkitehti		1:200
			ARCO F-0003-06	



----- Palo-osastoinen raja

Kaikki polttopintuksessa näkyvät palo-osastoinnit E60-lle tosin mainta.

Rakennuksen paloluokka P1.

Rakennus varustetaan automaattisella paloilmoittajajärjestelmällä ja automaattisella sammutuslaitteella sekä painovoimaisella savunpoistolla.

Muut palotekniset ratkaisut, katso erillinen palotekninen suunnitelma.

Rakennus varustetaan korvellaisella ilmanvaihdolla.

Pihajärjestelyt, katso erillinen pihasuunnitelma.

Tasokoordinaatisto ETRS-GGOS korkeusjärjestelmä: N2000

Ohjelmavastaava	Arkkitehti	Ohjelmajohtaja	Yhteistyökumppani/valtuutus
Pasi	17.106	8	
Luottamuskas	120000		1472,00
Luottamuskas	120000		864
Yhteensä			2336,00
Finnkattu 1, toimistorakennus			
Finnkattu 1			
00020 Helsinki			
ARCO		ARCO Arkkitehti Oy	
Suomenkatu 11		00100 Helsinki	
Puh: 09 25120000		Faksi: 09 25120001	
www.arco.fi			
ARCO Arkkitehti Oy		Suomenkatu 11, 00100 Helsinki	
Puh: 09 25120000		Faksi: 09 25120001	
www.arco.fi			
Keskustelu- ja suunnitteluvaiheiden aikataulu			
Keskustelu- ja suunnitteluvaihe		Aikataulu	
24.2.2023		Richard Hogan, Arkkitehti	

AR F-0003-07





----- Palo-osastoinen raja

Kaikki polttopintotuksessa näkyvät palo-osastoinnit E80 lähti tosin maista.

Rakennuksen paloluokka P1.

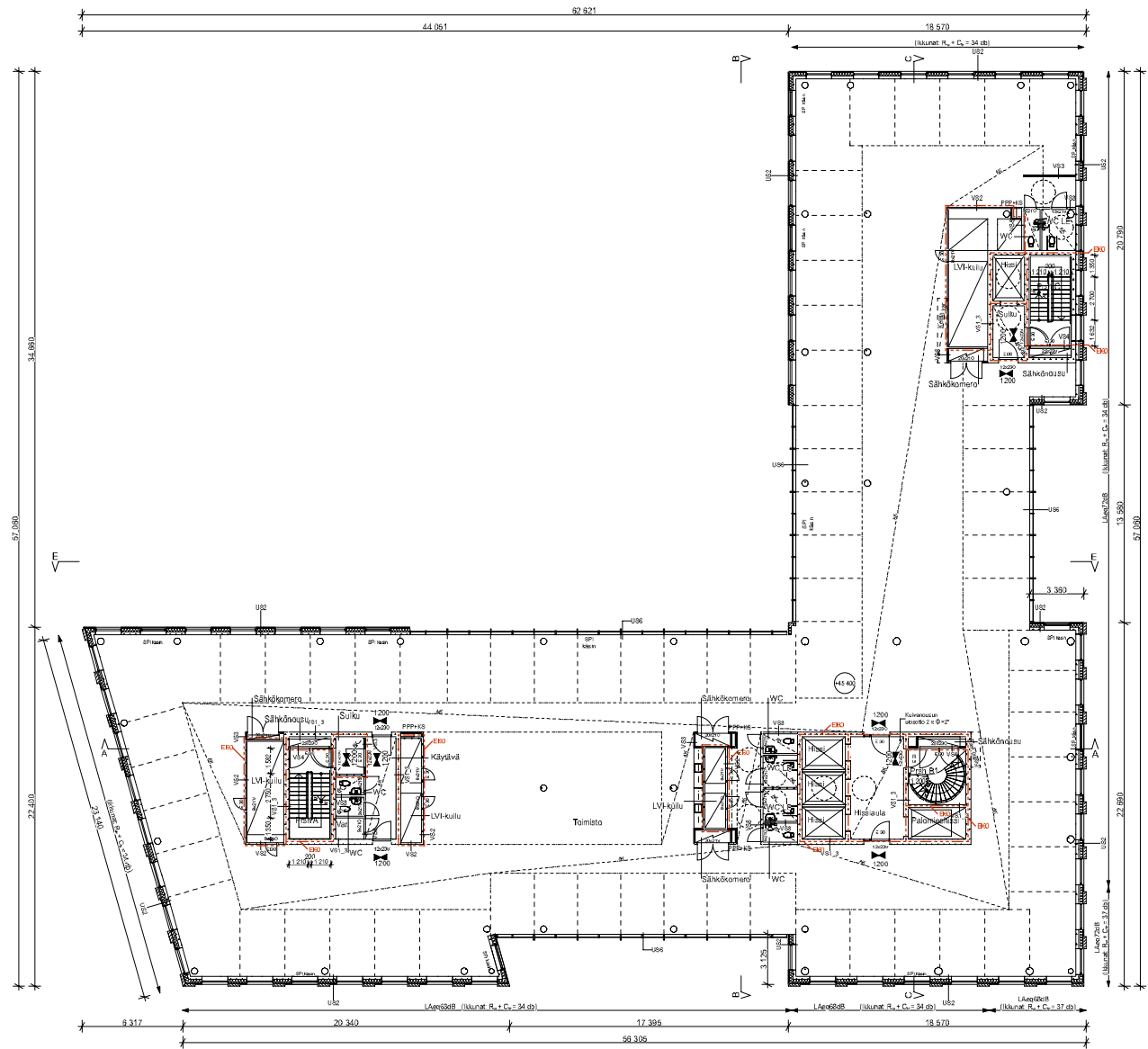
Rakennus varustetaan automaattisella paloilmoitinjärjestelmällä ja automaattisella sammutuslaitteistolla sekä painovoimaisella savunpoistolla.

Muut palotekniset ratkaisut, katso erillinen palotekninen suunnitelma.

Rakennus varustetaan korvallisella ilmanvaihdolla.

Pihajärjestelyt, katso erillinen pihasuunnitelma.

Tasokoordinaatisto ETRS-GOCS korkeusjärjestelmä: N2000



Projekti Pääty	Kohde 17106	Yhteyshenkilö 6	Yhteystietojen vastuuhenkilö Puhelin	+358 9 2524
Luottamuskohde Lupakohde	Projekti 130005	Yhteyshenkilö Puhelin	Yhteystietojen vastuuhenkilö Puhelin	+358 9 2524
Yhteystietojen vastuuhenkilö Fidionkatu 1, toimistorakennus Fidionkatu 1 00520 Helsinki	Yhteystietojen vastuuhenkilö Puhelin	Yhteystietojen vastuuhenkilö Puhelin	Yhteystietojen vastuuhenkilö Puhelin	Yhteystietojen vastuuhenkilö Puhelin
ARCO ARCO Arkkitehti Oy Sivonkatu 17 00100 Helsinki			ARCO Arkkitehti Oy Sivonkatu 17 00100 Helsinki	
Yhteystietojen vastuuhenkilö Puhelin	Yhteystietojen vastuuhenkilö Puhelin	Yhteystietojen vastuuhenkilö Puhelin	Yhteystietojen vastuuhenkilö Puhelin	Yhteystietojen vastuuhenkilö Puhelin
24.2.2023 Richard Hogan, Arkkitehti			AR F-0003-09	

----- Palo-osastoinen raja

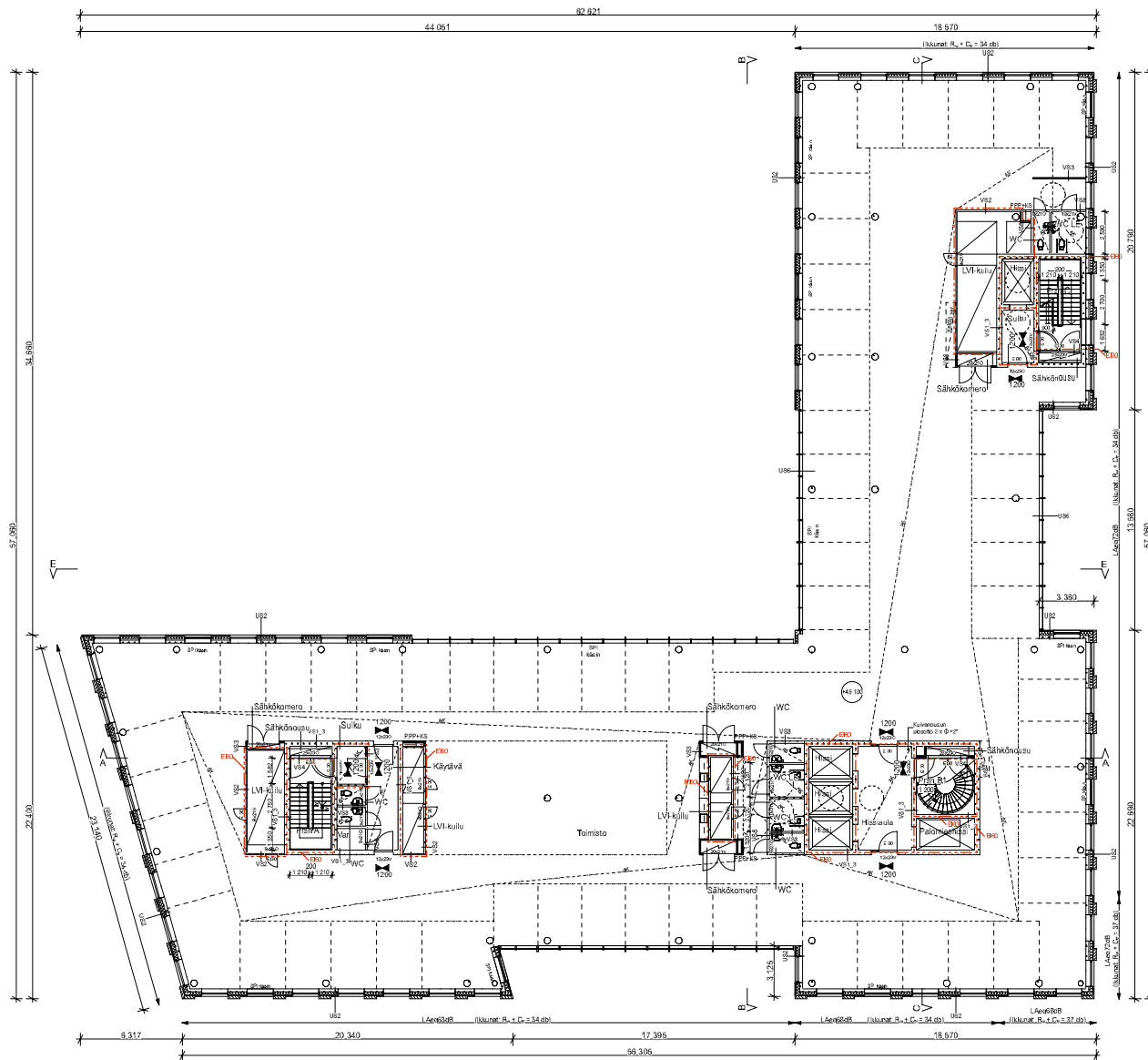
Kaikki polttopintatuksessa näkyvät palo-osastoinnit E800-lle tosin mainta.

Rakennuksen paloluokka P1.  
Rakennus varustetaan automaattisella paloilmoittajajärjestelmällä ja automaattisella sammutuslaitteella sekä painovoimaisella savunpoistolla.  
Muut palotekniset ratkaisut, katso erillinen palotekninen suunnitelma.

Rakennus varustetaan korvellaisella ilmanvaihdolla.

Pihajärjestelyt, katso erillinen pihasuunnitelma.

Tasokoordinaatisto ETRS-GOCS korkeusjärjestelmä: N2000



Projektipäällikö Pasi	Kohde 17106	Yhtiö 6	Yhteystietojen vastuualue Pääsuunnittelija	11/2023
Luonnostekijä Pasi	Projektipäällikö Pasi	Yhtiö 6	Yhteystietojen vastuualue Pääsuunnittelija	11/2023
Projektipäällikö Pasi	Projektipäällikö Pasi	Yhtiö 6	Yhteystietojen vastuualue Pääsuunnittelija	11/2023
Projektipäällikö Pasi	Projektipäällikö Pasi	Yhtiö 6	Yhteystietojen vastuualue Pääsuunnittelija	11/2023
Projektipäällikö Pasi	Projektipäällikö Pasi	Yhtiö 6	Yhteystietojen vastuualue Pääsuunnittelija	11/2023
Projektipäällikö Pasi	Projektipäällikö Pasi	Yhtiö 6	Yhteystietojen vastuualue Pääsuunnittelija	11/2023
Projektipäällikö Pasi	Projektipäällikö Pasi	Yhtiö 6	Yhteystietojen vastuualue Pääsuunnittelija	11/2023
Projektipäällikö Pasi	Projektipäällikö Pasi	Yhtiö 6	Yhteystietojen vastuualue Pääsuunnittelija	11/2023
Projektipäällikö Pasi	Projektipäällikö Pasi	Yhtiö 6	Yhteystietojen vastuualue Pääsuunnittelija	11/2023
Projektipäällikö Pasi	Projektipäällikö Pasi	Yhtiö 6	Yhteystietojen vastuualue Pääsuunnittelija	11/2023

AR F-0003-10



----- Palo-osastin raja

Kaikki polttopintotuksessa näkyvät palo-osastin EIB0 ellei toisin mainita.

Rakennuksen paloluokka P1.

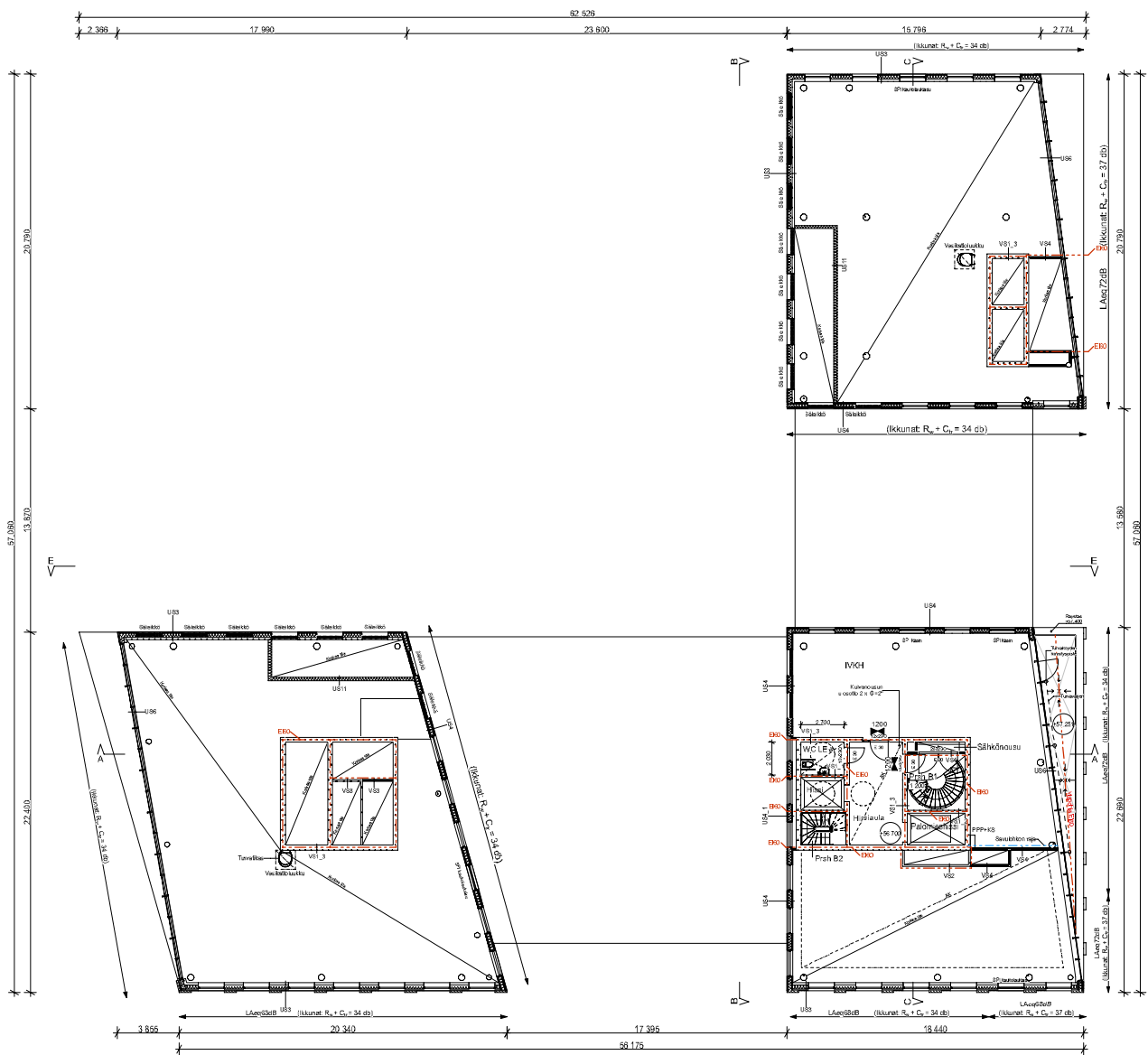
Rakennus varustetaan automaattisella paloilmoittajajärjestelmällä ja automaattisella sammutuslaitteistolla sekä painovoimaisella savuröyryntulolla.

Muut palotekniset ratkaisut, katso erillinen palotekninen suunnitelma.

Rakennus varustetaan korvellaisella ilmanvaihdolla.

Pihajäätelyt, katso erillinen pihajäätelysuunnitelma.

Tasokoordinaatisto ETRS-GOCS korkeusjärjestelmä: NZ000



Projektipäällikö Pasi	Kokoukset 17/2016	Sivut 6	Yhteyshenkilön nimi Hannu Lehto
Luonnostaja Pasi	Yhteyshenkilön nimi Hannu Lehto	Kokoukset 18/2016	Sivut 1/24
Yhteyshenkilön nimi Fridonkatu 1, toimistorakennus Fridonkatu 1 00520 Helsinki	Yhteyshenkilön nimi Penny Nieminen	Kokoukset 19/2016	Sivut 1/100
ARCO ARCO Arkkitehti Oy Sivonkatu 17 00100 Helsinki	ARCO Arkkitehti Oy Sivonkatu 17 00100 Helsinki	Kokoukset 20/2016	Sivut 1/100
ARCO Arkkitehti Oy Sivonkatu 17 00100 Helsinki	ARCO Arkkitehti Oy Sivonkatu 17 00100 Helsinki	Kokoukset 21/2016	Sivut 1/100
24.2.2023	Richard Hogan, Arkkitehti		AR F-0003-12

----- Palo-osastonin raja

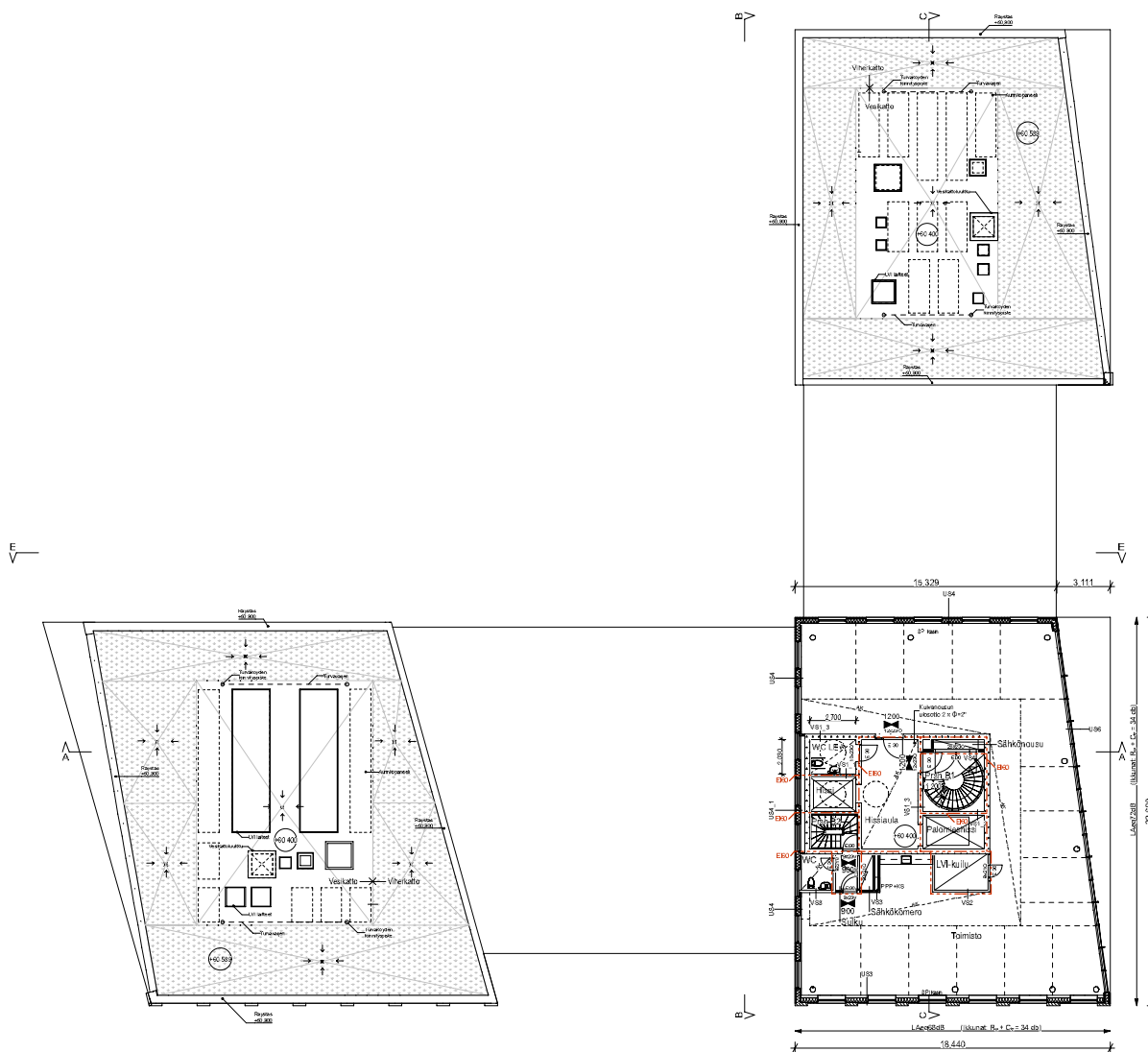
Kaikki polttoainetuotteet näkyvät palo-osastonin E90 eteli tolin mainta.

Rakennuksen paloluokka P1.  
Rakennus varustetaan automaattisella paloilmoittajajärjestelmällä ja automaattisella sammutuslaitteistolla sekä painovoimaisella savurpoistolla.  
Muut palotekniset rakaisu- ja kato erillinen palotekninen suunnitelma.

Rakennus varustetaan koneellisella ilmanvaihdolla.

Pihajärjestely, katso erillinen pihasuunnitelma.

Tasokoordinaatisto ETRS-GCS05 korkeusjärjestelmä: N2000



Paikannus: Helsinki	Sihteeri: 6	Viivakodi: ARCO	Virasto: ARCO
Paikka: 17100	Erä: 6	Projektinumero: 130000	Kuusi: 1404
Projektinumero: 130000	Komitea: 130000	Paikannus: Helsinki	Kuusi: 1404
Findorin katu, 1, toimistorakennus	Finonkatu 1	Perustamispöytäkirja	1:100
00020 Helsinki			
<b>ARCO</b> ARCO Arkkitehtitoimisto Oy Suomenkatu 1 00100 Helsinki	<b>ARCO</b> ARCO Arkkitehtitoimisto Oy Suomenkatu 1 00100 Helsinki	Projektinumero: 130000 Suomenkatu 1, 00100 Helsinki	Virasto: ARCO Käyttökäyttö: ARCO
Arkkitehti: Richard Hogan	Arkkitehti: Richard Hogan	Kuusi: 1404	Kuusi: 1404
24.2.2025	Richard Hogan, Arkkitehti		
			<b>AR F-0003-13</b>





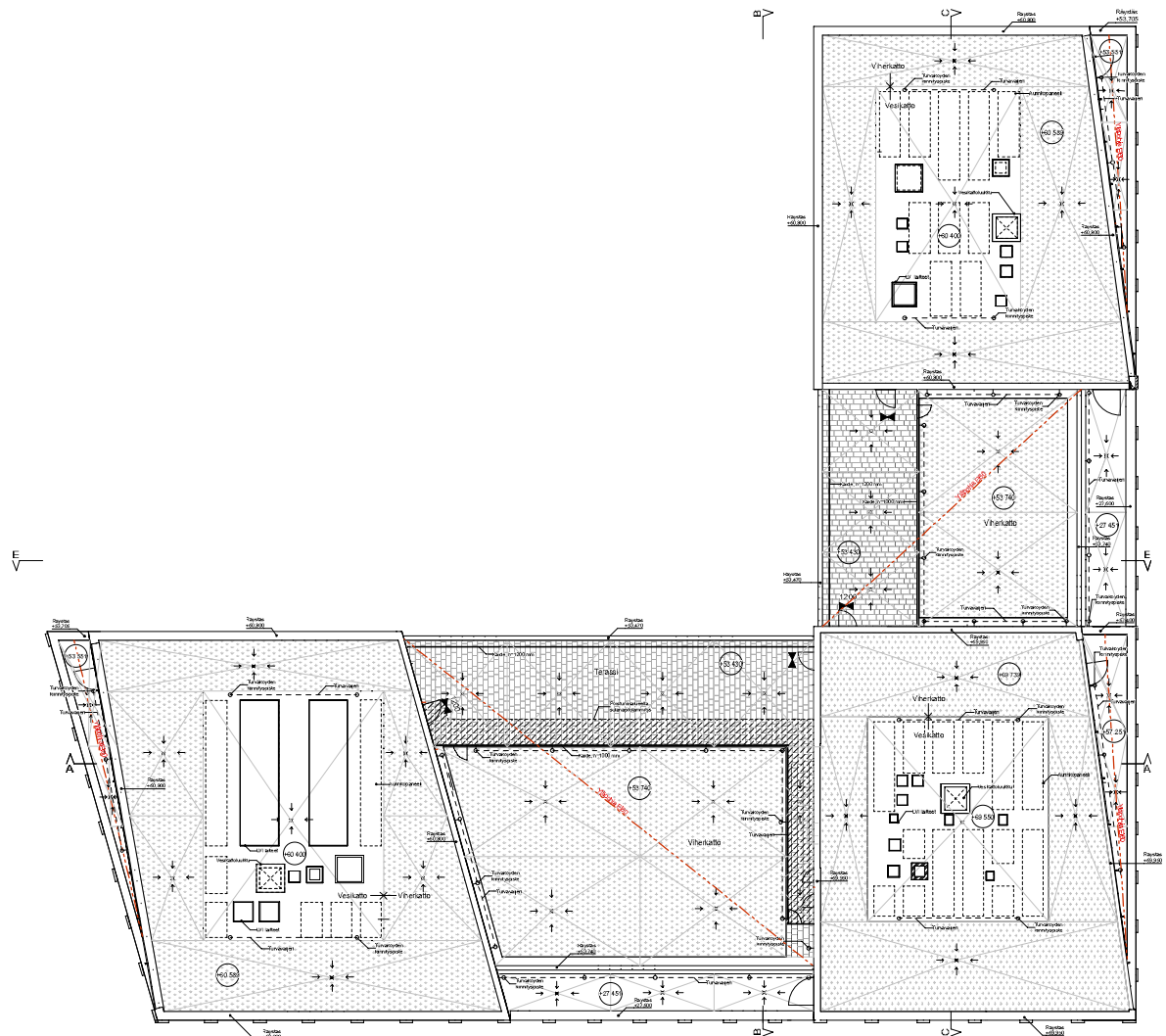
Kaikki polttopinnoissa käytävät palo-osastoinnit E90 ei-eli toisin mainittu.

Rakennuksen paloluokka P1.  
 Rakennus varustetaan automaattisella paloilmoitusrjestelmällä ja automaattisella sammutuslaitteistolla sekä palonvaimentaisa savunpoistolla.  
 Muut palotekniset ratkaisut, kuten erillinen palotekninen suunnitelma.

Rakennus varustetaan konvektiosella ilmanvaihdolla.

Pihajärjestelyt, katso erillinen pihasuunnitelma.

Tasokoordinaatisto ETRS-GCS05 korkeusjärjestelmä: NZ2000

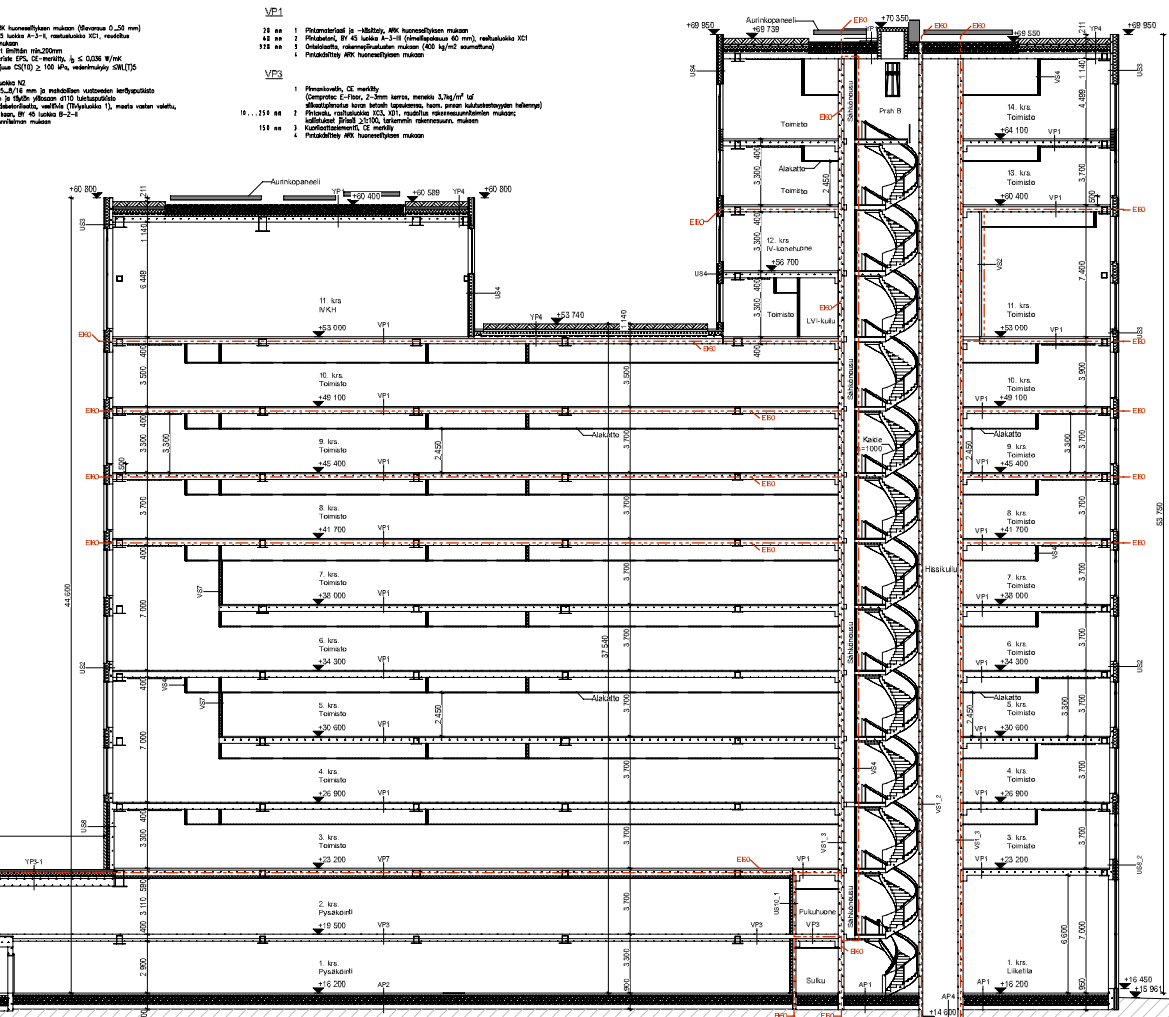


Ohjelmavaihe	Kohde	Yhteyshenkilö	Yhteystietojen vastuuhenkilö
Piiritys	17106	6	
Ohjelmavastuu	Yhteyshenkilö	Yhteystiedot	
Lisäohjeistus	12000	Pajujärjestys	
Ohjelmavastuu	Yhteyshenkilö	Yhteystiedot	
Finlandinkatu 1, toimistorakennus		Perustamustyö, vesikatot	1:100
Finlandinkatu 1			
00520 Helsinki			
<b>ARCO</b>	ARCO Arkkitehtitoimisto Oy		
	Suomenkatu 17		
	00100 Helsinki		
Ohje	2000000	Ohjelmavastuu	
Ohje	Richard Hogan	Ohjelmavastuu	
Ohje	Richard Hogan	Ohjelmavastuu	
24.2.2023	Richard Hogan, Arkkitehti		
			<b>AR F-0003-15</b>

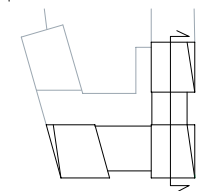




- AP1**
1. Pintaohente, CE-maali
  2. Pintaohente, CE-maali
  3. Pintaohente, CE-maali
  4. Pintaohente, CE-maali
  5. Pintaohente, CE-maali
  6. Pintaohente, CE-maali
  7. Pintaohente, CE-maali
  8. Pintaohente, CE-maali
  9. Pintaohente, CE-maali
  10. Pintaohente, CE-maali
- AP2**
1. Pintaohente, CE-maali
  2. Pintaohente, CE-maali
  3. Pintaohente, CE-maali
  4. Pintaohente, CE-maali
  5. Pintaohente, CE-maali
  6. Pintaohente, CE-maali
  7. Pintaohente, CE-maali
  8. Pintaohente, CE-maali
  9. Pintaohente, CE-maali
  10. Pintaohente, CE-maali
- VP1**
1. Pintaohente, CE-maali
  2. Pintaohente, CE-maali
  3. Pintaohente, CE-maali
  4. Pintaohente, CE-maali
  5. Pintaohente, CE-maali
  6. Pintaohente, CE-maali
  7. Pintaohente, CE-maali
  8. Pintaohente, CE-maali
  9. Pintaohente, CE-maali
  10. Pintaohente, CE-maali
- VP2**
1. Pintaohente, CE-maali
  2. Pintaohente, CE-maali
  3. Pintaohente, CE-maali
  4. Pintaohente, CE-maali
  5. Pintaohente, CE-maali
  6. Pintaohente, CE-maali
  7. Pintaohente, CE-maali
  8. Pintaohente, CE-maali
  9. Pintaohente, CE-maali
  10. Pintaohente, CE-maali
- VP3**
1. Pintaohente, CE-maali
  2. Pintaohente, CE-maali
  3. Pintaohente, CE-maali
  4. Pintaohente, CE-maali
  5. Pintaohente, CE-maali
  6. Pintaohente, CE-maali
  7. Pintaohente, CE-maali
  8. Pintaohente, CE-maali
  9. Pintaohente, CE-maali
  10. Pintaohente, CE-maali
- VP4**
1. Pintaohente, CE-maali
  2. Pintaohente, CE-maali
  3. Pintaohente, CE-maali
  4. Pintaohente, CE-maali
  5. Pintaohente, CE-maali
  6. Pintaohente, CE-maali
  7. Pintaohente, CE-maali
  8. Pintaohente, CE-maali
  9. Pintaohente, CE-maali
  10. Pintaohente, CE-maali



- VPS**
1. Pintaohente, CE-maali
  2. Pintaohente, CE-maali
  3. Pintaohente, CE-maali
  4. Pintaohente, CE-maali
  5. Pintaohente, CE-maali
  6. Pintaohente, CE-maali
  7. Pintaohente, CE-maali
  8. Pintaohente, CE-maali
  9. Pintaohente, CE-maali
  10. Pintaohente, CE-maali
- US1**
1. Pintaohente, CE-maali
  2. Pintaohente, CE-maali
  3. Pintaohente, CE-maali
  4. Pintaohente, CE-maali
  5. Pintaohente, CE-maali
  6. Pintaohente, CE-maali
  7. Pintaohente, CE-maali
  8. Pintaohente, CE-maali
  9. Pintaohente, CE-maali
  10. Pintaohente, CE-maali
- US2**
1. Pintaohente, CE-maali
  2. Pintaohente, CE-maali
  3. Pintaohente, CE-maali
  4. Pintaohente, CE-maali
  5. Pintaohente, CE-maali
  6. Pintaohente, CE-maali
  7. Pintaohente, CE-maali
  8. Pintaohente, CE-maali
  9. Pintaohente, CE-maali
  10. Pintaohente, CE-maali
- US3**
1. Pintaohente, CE-maali
  2. Pintaohente, CE-maali
  3. Pintaohente, CE-maali
  4. Pintaohente, CE-maali
  5. Pintaohente, CE-maali
  6. Pintaohente, CE-maali
  7. Pintaohente, CE-maali
  8. Pintaohente, CE-maali
  9. Pintaohente, CE-maali
  10. Pintaohente, CE-maali
- US4**
1. Pintaohente, CE-maali
  2. Pintaohente, CE-maali
  3. Pintaohente, CE-maali
  4. Pintaohente, CE-maali
  5. Pintaohente, CE-maali
  6. Pintaohente, CE-maali
  7. Pintaohente, CE-maali
  8. Pintaohente, CE-maali
  9. Pintaohente, CE-maali
  10. Pintaohente, CE-maali
- USB**
1. Pintaohente, CE-maali
  2. Pintaohente, CE-maali
  3. Pintaohente, CE-maali
  4. Pintaohente, CE-maali
  5. Pintaohente, CE-maali
  6. Pintaohente, CE-maali
  7. Pintaohente, CE-maali
  8. Pintaohente, CE-maali
  9. Pintaohente, CE-maali
  10. Pintaohente, CE-maali
- US10**
1. Pintaohente, CE-maali
  2. Pintaohente, CE-maali
  3. Pintaohente, CE-maali
  4. Pintaohente, CE-maali
  5. Pintaohente, CE-maali
  6. Pintaohente, CE-maali
  7. Pintaohente, CE-maali
  8. Pintaohente, CE-maali
  9. Pintaohente, CE-maali
  10. Pintaohente, CE-maali
- VS1**
1. Pintaohente, CE-maali
  2. Pintaohente, CE-maali
  3. Pintaohente, CE-maali
  4. Pintaohente, CE-maali
  5. Pintaohente, CE-maali
  6. Pintaohente, CE-maali
  7. Pintaohente, CE-maali
  8. Pintaohente, CE-maali
  9. Pintaohente, CE-maali
  10. Pintaohente, CE-maali
- VS2**
1. Pintaohente, CE-maali
  2. Pintaohente, CE-maali
  3. Pintaohente, CE-maali
  4. Pintaohente, CE-maali
  5. Pintaohente, CE-maali
  6. Pintaohente, CE-maali
  7. Pintaohente, CE-maali
  8. Pintaohente, CE-maali
  9. Pintaohente, CE-maali
  10. Pintaohente, CE-maali
- VS4**
1. Pintaohente, CE-maali
  2. Pintaohente, CE-maali
  3. Pintaohente, CE-maali
  4. Pintaohente, CE-maali
  5. Pintaohente, CE-maali
  6. Pintaohente, CE-maali
  7. Pintaohente, CE-maali
  8. Pintaohente, CE-maali
  9. Pintaohente, CE-maali
  10. Pintaohente, CE-maali
- VST**
1. Pintaohente, CE-maali
  2. Pintaohente, CE-maali
  3. Pintaohente, CE-maali
  4. Pintaohente, CE-maali
  5. Pintaohente, CE-maali
  6. Pintaohente, CE-maali
  7. Pintaohente, CE-maali
  8. Pintaohente, CE-maali
  9. Pintaohente, CE-maali
  10. Pintaohente, CE-maali



Palo-osastolin raja

Kaikki leikkauksessa näkyvät palo-osastolin E110 ei tosin mitoit.

Rakennuksen paloluokka P1.

Rakennus toteutetaan automaattisella paloilmoitusjärjestelmällä ja automaattisella sammutuslaitteistolla sekä painovoimaisella savunpoistolla.

Muut palotekniset ratkaisut, kuten erillinen palotekninen suunnitelma.

Rakennus toteutetaan kansainvälisellä ilmastovähäisellä.

Pihajärjestelyt, kuten erillinen pihasuunnitelma.

Taustakoordinaatit: ETRS-GCS koordinaattijärjestelmä: 42300

Käsitteilyvaihe	Tilanne	Luokitus	Yhteyshenkilö
Luonnos	11.10.2023	0	Richard Hegar
Yhteistyö	11.10.2023	0	Richard Hegar
Yhteistyö	11.10.2023	0	Richard Hegar
Yhteistyö	11.10.2023	0	Richard Hegar
Yhteistyö	11.10.2023	0	Richard Hegar
Yhteistyö	11.10.2023	0	Richard Hegar
Yhteistyö	11.10.2023	0	Richard Hegar
Yhteistyö	11.10.2023	0	Richard Hegar
Yhteistyö	11.10.2023	0	Richard Hegar
Yhteistyö	11.10.2023	0	Richard Hegar

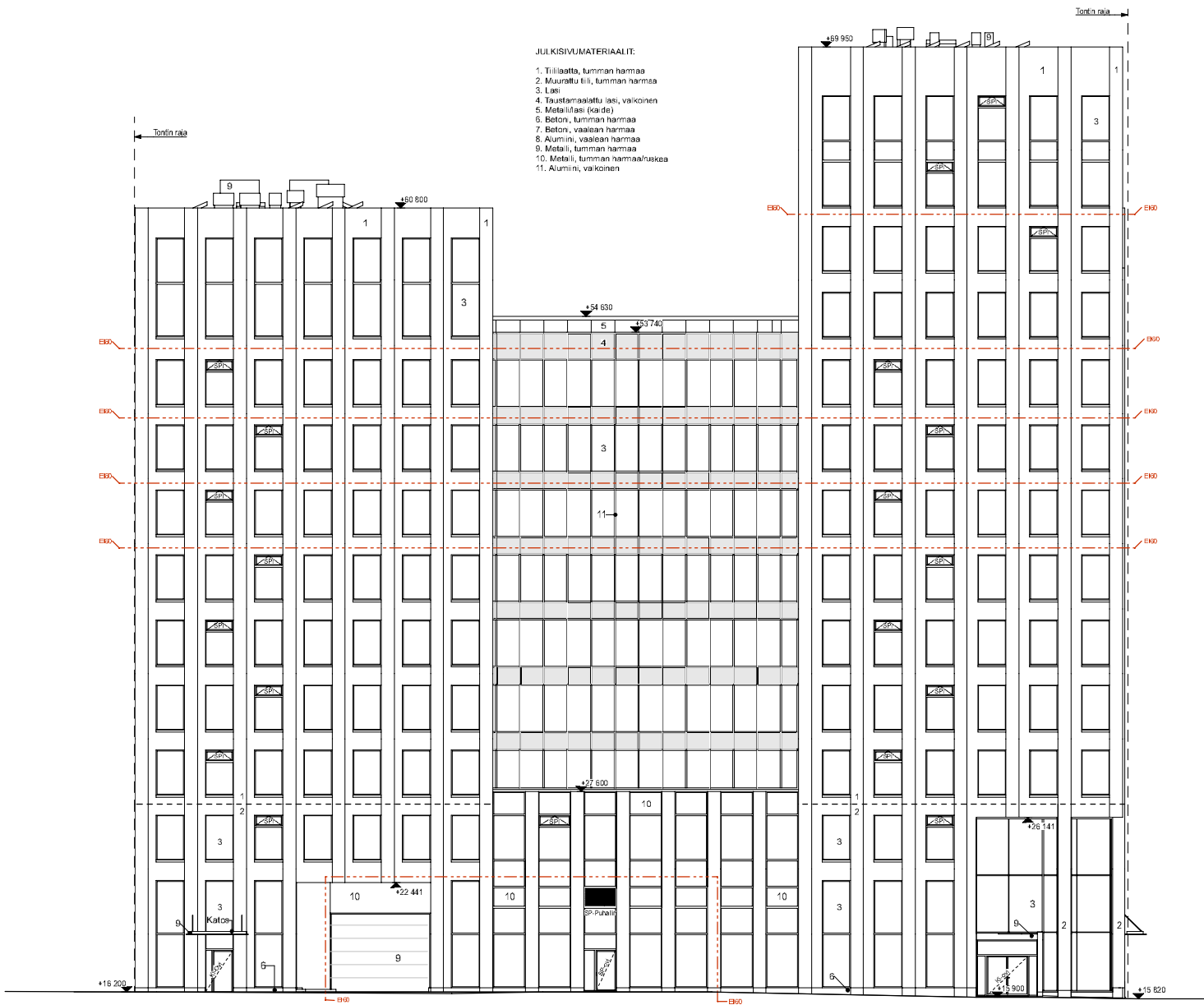
ARCO

24.2.2023 Richard Hegar, Arkkitehti

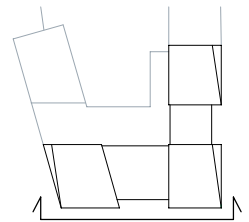
AR F-0004-03







- JULKISIVUMATERIAALIT:
1. Tiililaatta, tumman hammaa
  2. Muurattu tiili, tumman hammaa
  3. Lasi
  4. Taustamaalattu lasi, valkoinen
  5. Metallilasi (karda)
  6. Betoni, tumman hammaa
  7. Betoni, vaalean hammaa
  8. Alumiini, vaalean hammaa
  9. Metallilasi, tumman hammaa
  10. Metallilasi, tumman hammaa/ruskea
  11. Alumiini, valkoinen



----- Palo-osastoinnin raja

Kaikki ikkunoissa näkyvät palo-osastoinnit EI60 ellei toisin mainita.

Rakennuksen palosuojaa P1  
 Rakennus varustetaan automaattisella paloilmoitusjärjestelmällä ja automaattisella sammutuslaitteistolla sekä painovoimaisella savunpoistolla.  
 Muut palotekniset ratkaisut, katso erillinen palotekninen suunnitelma.

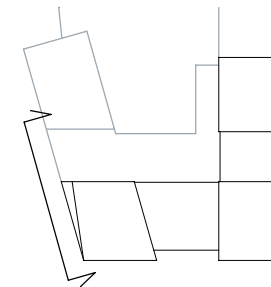
Rakennus varustetaan koneellisella ilmanvaihdolla.

Pihajärjestelyt, katso erillinen pihasuunnitelma.

Tasokoordinaatisto: ETRS-GK25 korkeusjärjestelmä: N2000

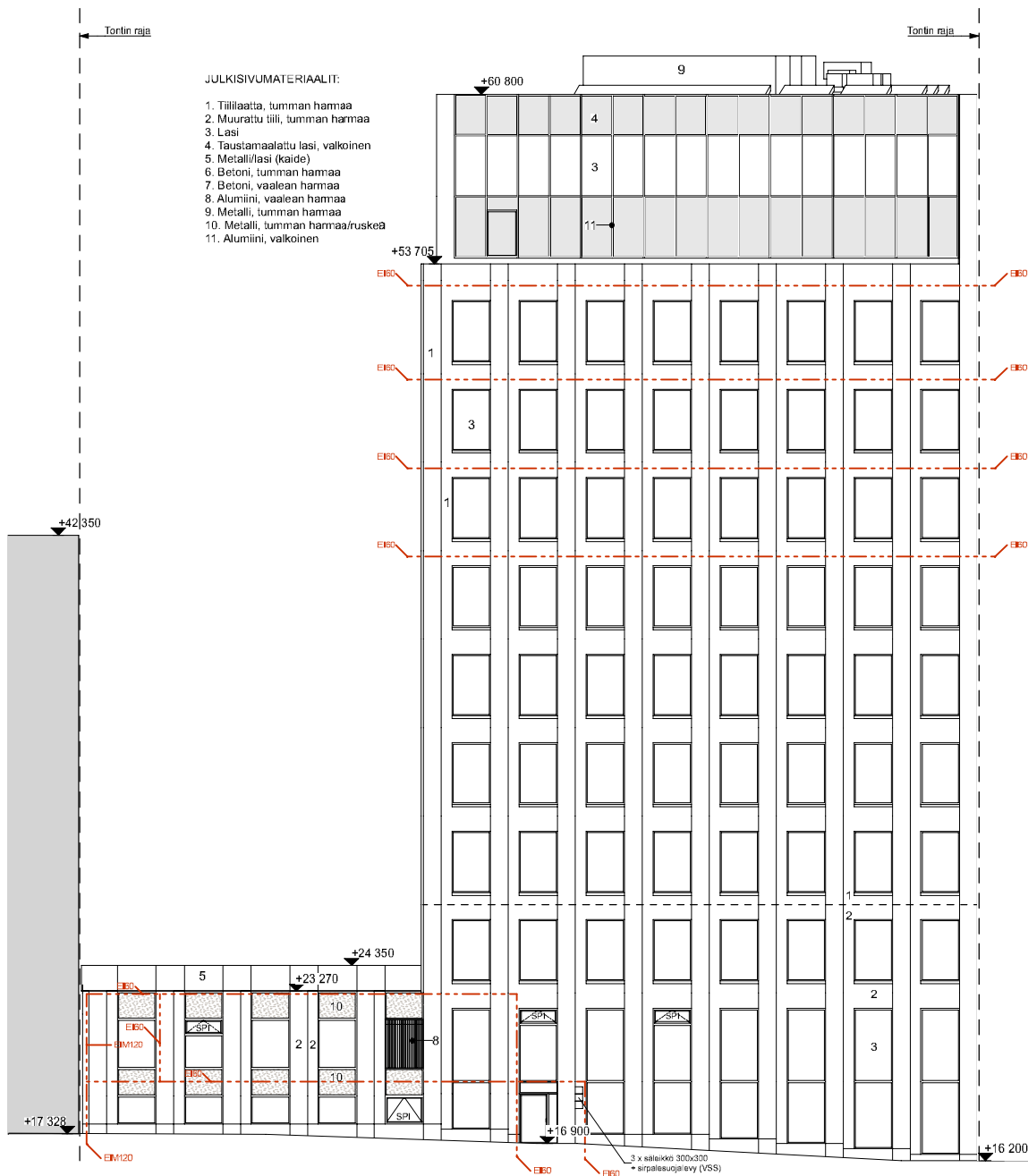
Arkkitehtuuritoimisto Pääsuunnittelija	Kotitekninen 17100	Eräala 0	Sihteeri/Arkkitehti
Rakennusvaihe Lopputalokartta	Rakennusajankäytäntö 1/2020	Pääsuunnittelija	2024/2025 21/2024
Rakennuskohteeseen Firdonkatu 1, toimistorakennus	Rakennuskohteeseen Firdonkatu 1	Projektorit	1:1000
Rakennuskohteeseen Firdonkatu 1	Rakennuskohteeseen Firdonkatu 1	Projektorit	1:1000
00520 Helsinki			
ARCO ARCO Architecture Company Architectural Division 07100 Helsinki	Arkkitehti Richard Hogan	Pääsuunnittelija 18185	
Pääsuunnittelija Sofia Merenies	Arkkitehti Richard Hogan	Pääsuunnittelija 18185	
24.2.2023 Richard Hogan Arkkitehti			
			AR F-0005-01





**JULKISIVUMATERIAALIT:**

1. Tiililaatta, tumman hammaa
2. Muurattu tiili, tumman hammaa
3. Lasi
4. Tauslammaalattu lasi, valkoinen
5. Metallilasi (kaide)
6. Betoni, tumman hammaa
7. Betoni, vaalean hammaa
8. Alumiini, vaalean hammaa
9. Metallilasi, tumman hammaa
10. Metallilasi, tumman hammaa/ruskea
11. Alumiini, valkoinen



Rakennuksen paloluokka P1.  
Rakennus varustetaan automaattisella paloilmoitinjärjestelmällä ja automaattisella sammutuslaitteistolla sekä painovoimaisella savunpoistolla.  
Muut palotekniset ratkaisut, katso erillinen palotekninen suunnitelma.

Rakennus varustetaan koneellisella ilmanvaihdonla.

Rakennetyypit, katso Liite 1 AR-0006-01

Pihajärjestelyt, katso erillinen pihasuunnitelma.

Tasokoordinaatisto: ETRS-GK25 korkeusjärjestelmä: N2000

Kaavangraafinen Pääaja 17.10.08	Korisella 17.10.08	toimitus 08	Viranomaisten arvioinninmäärä varten
Epämuutoksenperuste Uudisrakennus	Korkeusjärjestelmä N2000	Pääpäämistä 23/24	Määräaikaa 1:100
Sääntövaltuutteen nimi ja osoite Firdonkatu 1, toimistorakennus Firdonkatu 1 00520 Helsinki	Projekti 00100 Helsinki	Projekti 19088	Julkinen lähteen
ARCO ARCO Architecture Company Savonkatu 1 00100 Helsinki	Richard Hogan Richard Hogan, Arkkitehti	Richard Hogan Richard Hogan, Arkkitehti	AR F-0005-03
24.2.2023	Richard Hogan, Arkkitehti		

