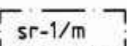




ASEMAKAAVAMERKINNÄT JA -MÄÄRÄYKSET

KTY/s Toimitilarakennusten korttelialue, jossa on teollisuushistoriallisesti ja rakennustaiteellisesti arvokkaita suojeltavia rakennuksia ja jolla ympäristö säilytetään. Rakennuksiin saa sijoittaa julkisia palvelutiloja liike-, toimisto- ja ympäristöhäiriötä aiheuttamattomia teollisuustiloja, opetus-, koulutus-, studio- ja näyttelytiloja, kokoontumistiloja, kahvila- ja ravintolatiloja sekä liikunta- ja vapaa ajan toimintaa palvelevia tiloja.

-  Korttelin, korttelinosan ja alueen raja.
-  Osa-alueen raja.
-  Risti merkinnän päällä osoittaa merkinnän poistamista.
- 22390** Korttelin numero.
- 1** Ohjeellisen tontin numero.
- KONEPAJAN** Kadun tai torin nimi.
- 14660** Rakennusoikeus kerrosalaneliömetreinä.
- II 60%** Prosenttiluku osoittaa, kuinka suuren osan rakennusalan osasta saa rakentaa parveksi.
- II** Roomalainen numero osoittaa rakennusten, rakennuksen tai sen osan suurimman sallitun kerrosluvun.
- +16.0** Maanpinnan likimääräinen korkeusasema.
-  Suojeltava kohde.
-  Teollisuushistoriallisesti, rakennustaiteellisesti historiallisesti ja kaupunkikuvallisesti huomattavan arvokas rakennus. Kirjain osoittaa rakennuksen nimen.

-  MUUTOSALUE
-  OLEVA RAKENNUS

KERROSALALASKELMA:

Nykyinen kerrosala
 1. krs: 720 m²
 2. krs: 281 m²
 yhteensä: 1001 m²

Uusi kerrosala
 2. kerrosala: 157 m²

Kerrosala yhteensä: 1158 m²

ks. tarkemmin erillinen liite "Kerrosalalaskelma"

HeinoGroup VOIMALA

PASILAN KONEPAJA / VOIMALA
 ASEMAPIIRUSTUS

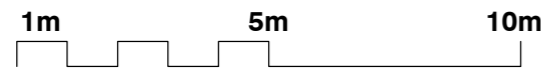
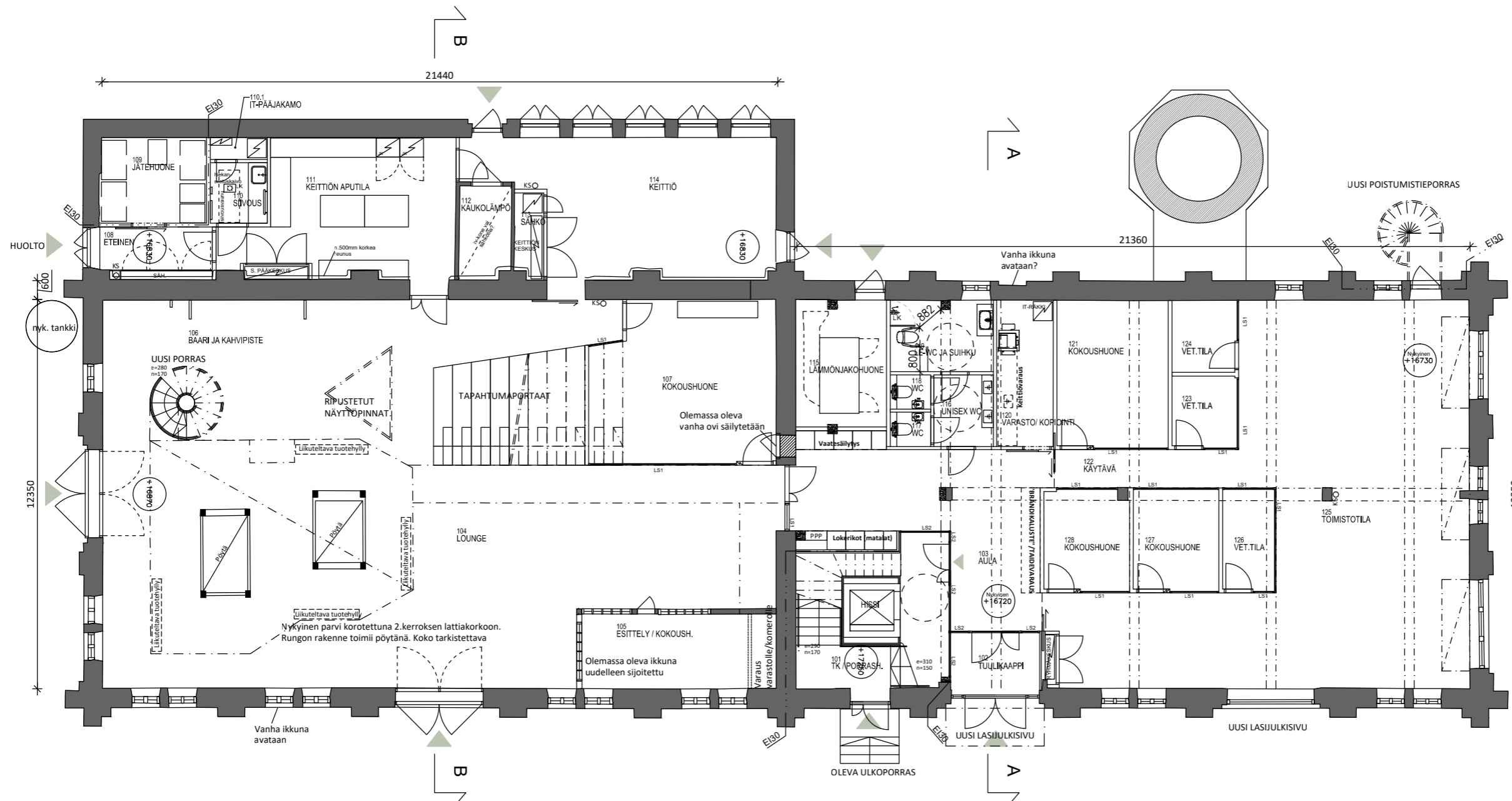
1:500

14.06.2023

GI Gullstén-Inkinen Design&Architecture

Sisustusarkkitehdit Gullstén-Inkinen Oy
 Lemuntie 3-5 C, 00510 Helsinki, Finland
 Tel: +358 (0)9 774 2640 Fax: +358 (0)9 7742 6446

www.gullsten-inkinen.com



HeinoGroup VOIMALA

PASILAN KONEPAJA / VOIMALA
 POHJAPIIRUSTUS 1.KRS

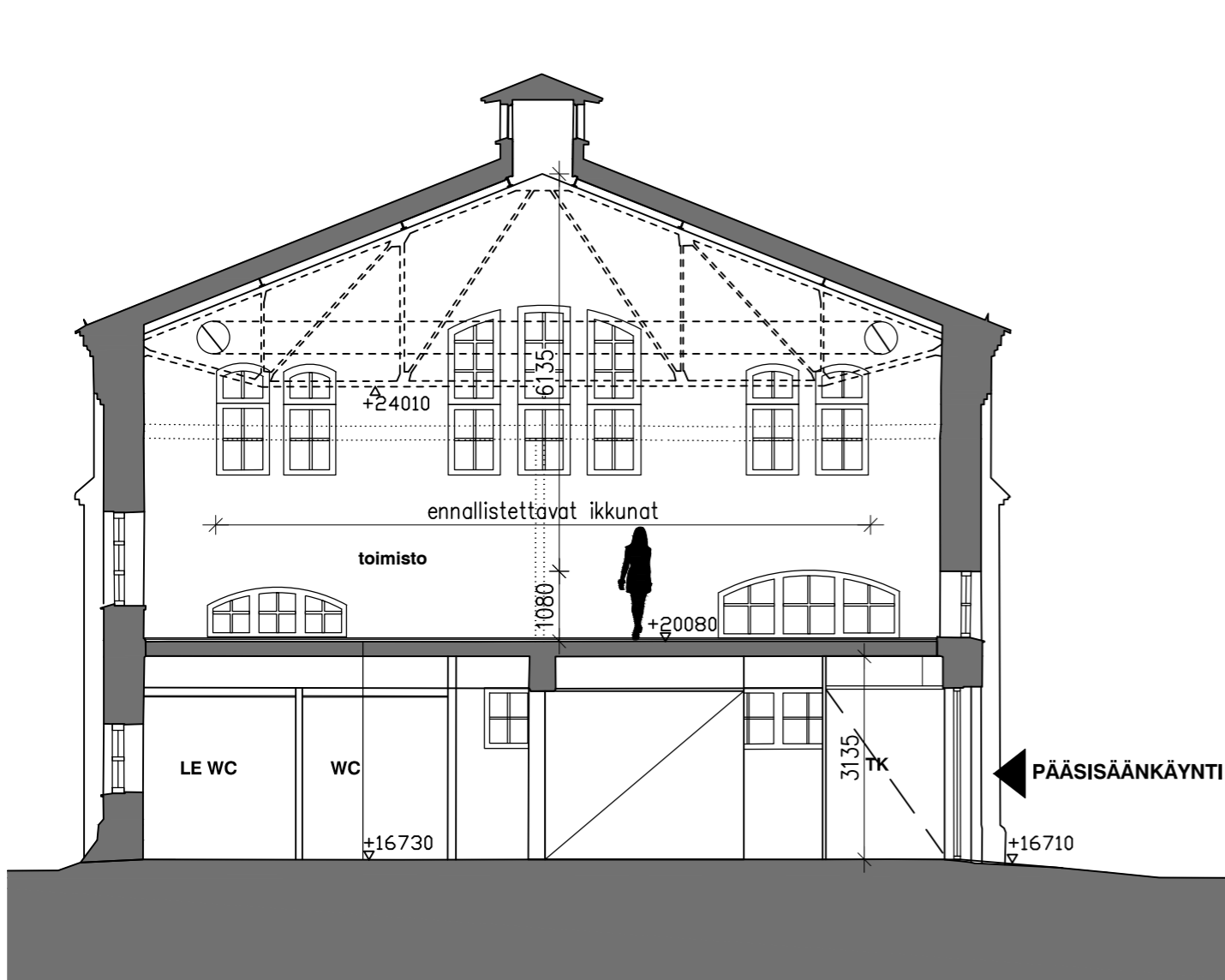
1:150

14.06.2023

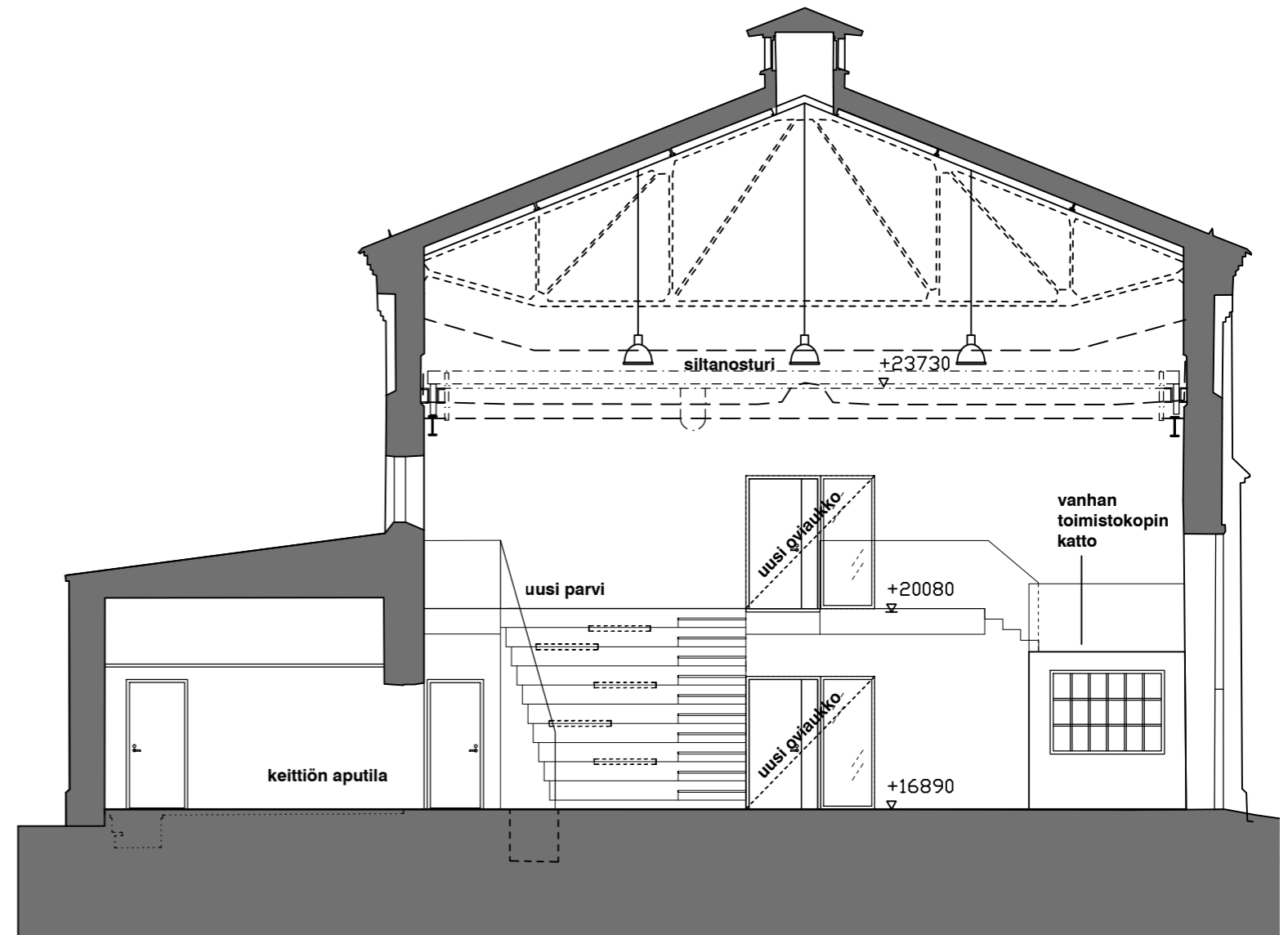


Sisustusarkkitehdit Gullstén-Inkinen Oy
 Lemuntie 3-5 C, 00510 Helsinki, Finland
 Tel: +358 (0)9 774 2640 Fax: +358 (0)9 7742 6446

www.gullsten-inkinen.com



LEIKKAUS A-A



LEIKKAUS B-B

HeinoGroup VOIMALA

PASILAN KONEPAJA / VOIMALA
LEIKKAUKSET

1:150

14.06.2023

GI Gullstén-Inkinen
Design&Architecture

piir.no

Sisustusarkkitehdit Gullstén-Inkinen Oy
Lemuntie 3-5 C, 00510 Helsinki, Finland
Tel: +358 (0)9 774 2640 Fax: +358 (0)9 7742 6446

www.gullsten-inkinen.com



JULKISIVU KOILLISEEN,
NYKYTILANNE



JULKISIVU KOILLISEEN,
MUUTOS

JULKISIVUMATERIAALIT:

- ① PUNATIILI
- ② KONESAUMATTU PELTIKATTO, MUSTA
- ③ GRANIITTI
- ④ VANHA KUNNOSTETTAVA PUUIKKUNA
- ⑤ VANHA KUNNOSTETTAVA PUUOVI
- ⑥ VANHA KATOS
- ⑦ UUSI TERÄSPORRAS JA TERÄSVERKKEKEHIKKO
- ⑧ UUSI PUUIKKUNA, VANHAN MALLINEN
- ⑨ UUSI IKKUNA, ALUMIINIPROFIILIT, MUSTA
- ⑩ UUSI LASIOVI, ALUMIINIPROFIILIT, MUSTA
- ⑪ UUSI KATOS, MAALATTU PELTI, MUSTA
- ⑫ UUSI LOGO, TAUSTAVALAISTUT IRTOKIRJAIMET

HeinoGroup VOIMALA

PASILAN KONEPAJA / VOIMALA
JULKISIVU KOILLISEEN

1:200

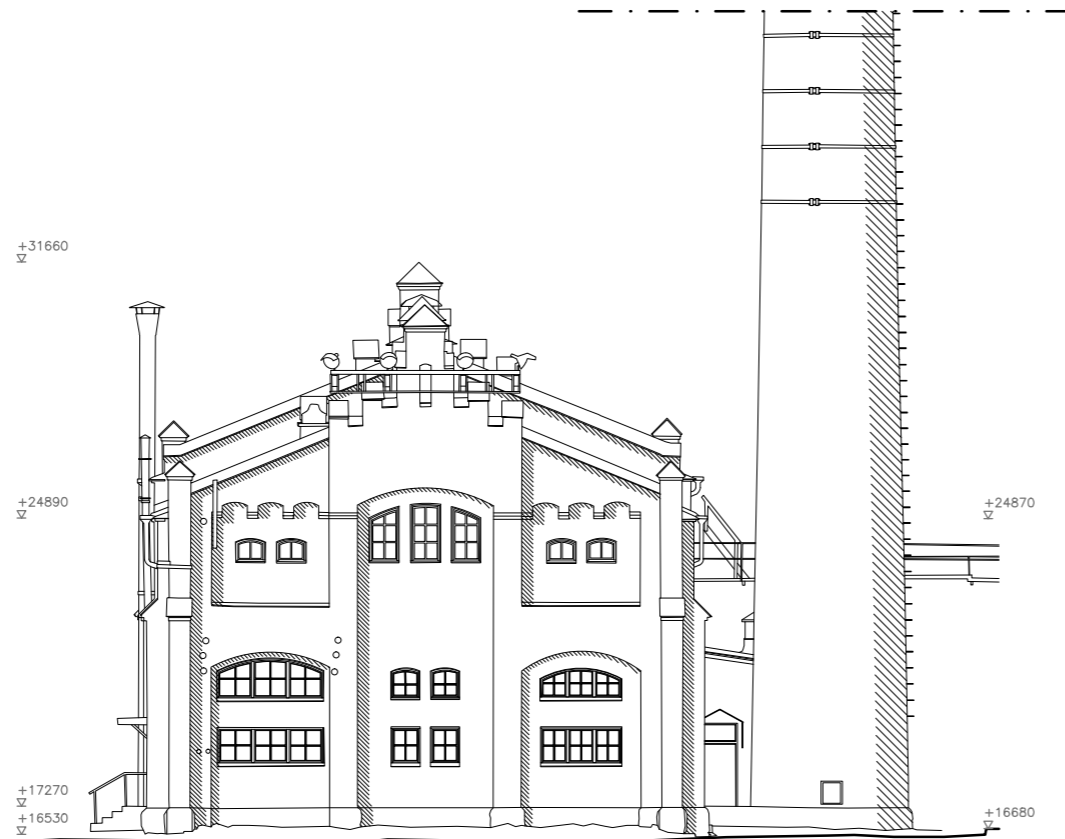
14.06.2023

GI Gullstén-Inkinen
Design&Architecture

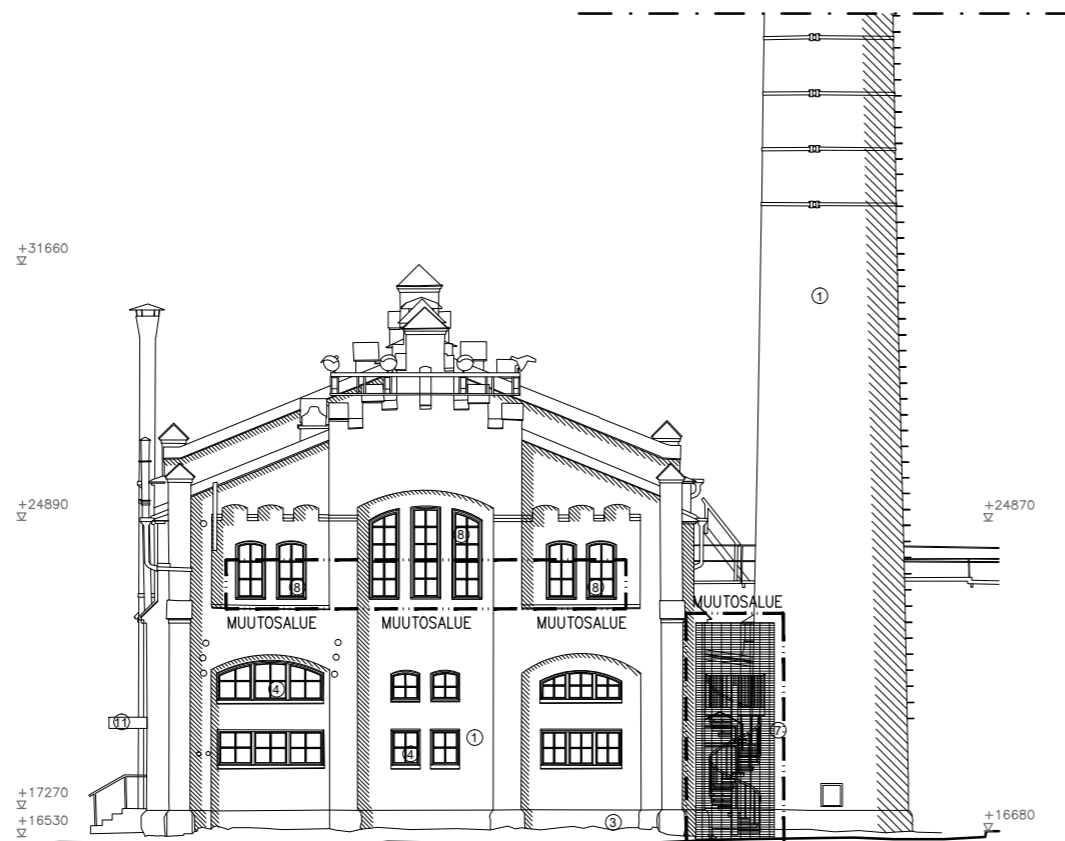
piir.no

Sisustusarkkitehdit Gullstén-Inkinen Oy
Lemuntie 3-5 C, 00510 Helsinki, Finland
Tel: +358 (0)9 774 2640 Fax: +358 (0)9 7742 6446

www.gullsten-inkinen.com



JULKISIVU KAAKKOON,
NYKYTILANNE



JULKISIVU KAAKKOON,
MUUTOS

JULKISIVUMATERIAALIT:

- ① PUNATIILI
- ② KONESAUMATTU PELTIKATTO, MUSTA
- ③ GRANIITTI
- ④ VANHA KUNNOSTETTAVA PUUIKKUNA
- ⑤ VANHA KUNNOSTETTAVA PUUOVI
- ⑥ VANHA KATOS
- ⑦ UUSI TERÄSPORRAS JA TERÄSVERKKOKEHIKKO
- ⑧ UUSI PUUIKKUNA, VANHAN MALLINEN
- ⑨ UUSI IKKUNA, ALUMIINIPROFIILIT, MUSTA
- ⑩ UUSI LASIOVI, ALUMIINIPROFIILIT, MUSTA
- ⑪ UUSI KATOS, MAALATTU PELTI, MUSTA
- ⑫ UUSI LOGO, TAUSTAVALAISTUT IRTOKIRJAIMET

HeinoGroup VOIMALA

PASILAN KONEPAJA / VOIMALA
JULKISIVU KAAKKOON

1:200

14.06.2023

GI Gullstén-Inkinen
Design&Architecture

piir.no

Sisustusarkkitehdit Gullstén-Inkinen Oy
Lemuntie 3-5 C, 00510 Helsinki, Finland
Tel: +358 (0)9 774 2640 Fax: +358 (0)9 7742 6446

www.gullsten-inkinen.com



JULKISIVU LOUNAASEEN,
NYKYTILANNE



JULKISIVU LOUNAASEEN,
MUUTOS

JULKISIVUMATERIAALIT:

- ① PUNATIILI
- ② KONESAUMATTU PELTIKATTO, MUSTA
- ③ GRANIITTI
- ④ VANHA KUNNOSTETTAVA PUUIKKUNA
- ⑤ VANHA KUNNOSTETTAVA PUUOVI
- ⑥ VANHA KATOS
- ⑦ UUSI TERÄSPORRAS JA TERÄSVERKKOKEHIKKO
- ⑧ UUSI PUUIKKUNA, VANHAN MALLINEN
- ⑨ UUSI IKKUNA, ALUMIINIPROFIILIT, MUSTA
- ⑩ UUSI LASIOVI, ALUMIINIPROFIILIT, MUSTA
- ⑪ UUSI KATOS, MAALATTU PELTI, MUSTA
- ⑫ UUSI LOGO, TAUSTAVALAISTUT IRTOKIRJAIMET

HeinoGroup VOIMALA

PASILAN KONEPAJA / VOIMALA
JULKISIVU LOUNAASEEN

1:200

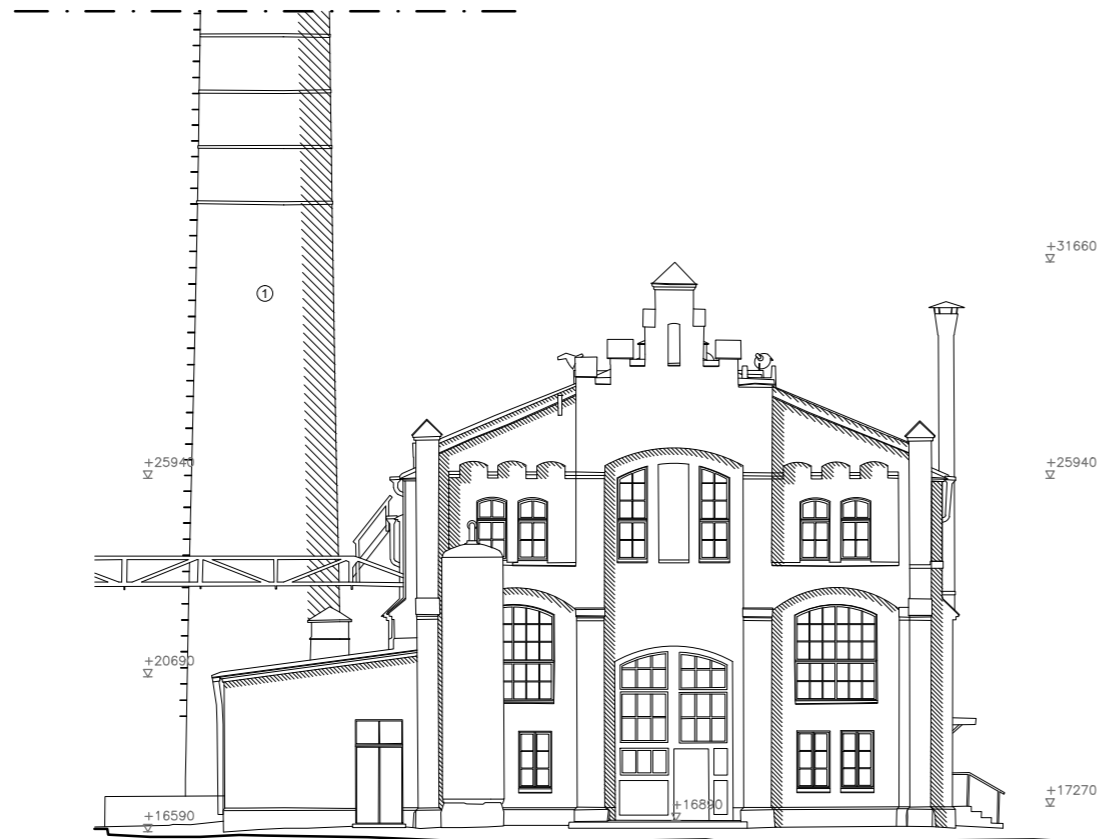
14.06.2023

GI Gullstén-Inkinen
Design&Architecture

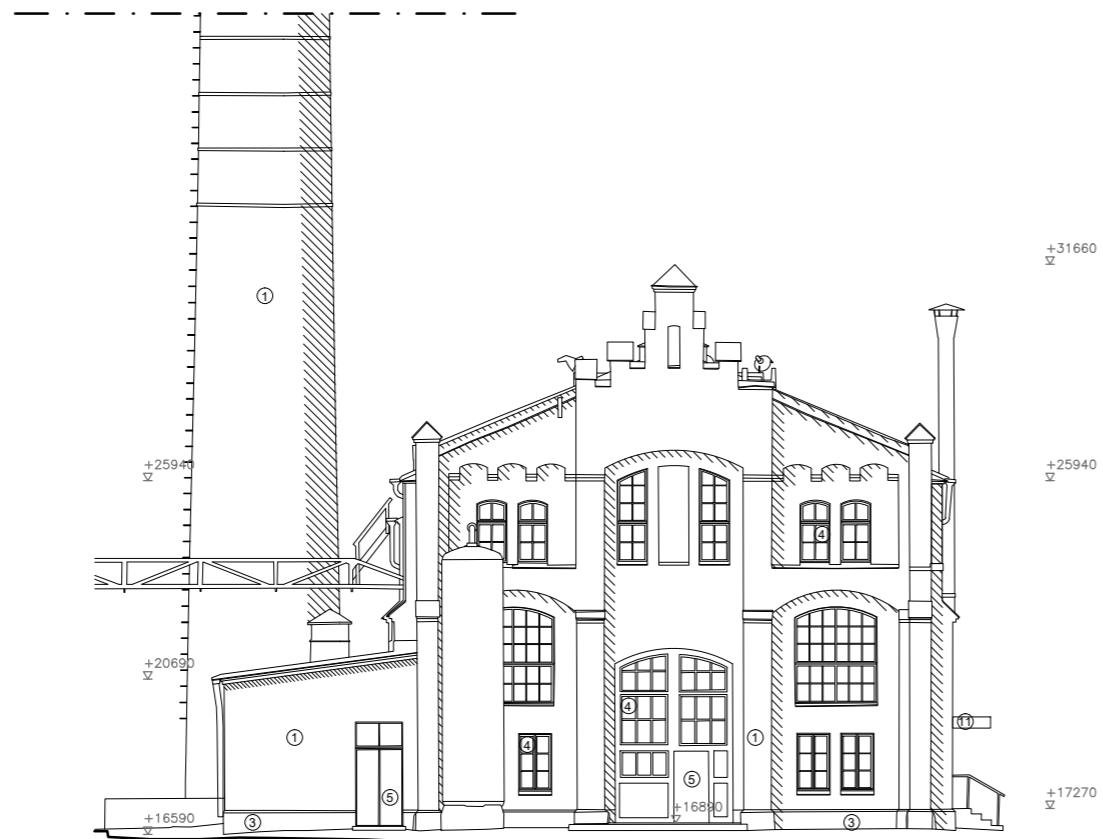
piir.no

Sisustusarkkitehdit Gullstén-Inkinen Oy
Lemuntie 3-5 C, 00510 Helsinki, Finland
Tel: +358 (0)9 774 2640 Fax: +358 (0)9 7742 6446

www.gullsten-inkinen.com



JULKISIVU LUOTEeseen,
NYKYTILANNE



JULKISIVU LUOTEeseen,
MUUTOS

JULKISIVUMATERIAALIT:

- ① PUNATIILI
- ② KONESAUMATTU PELTIKATTO, MUSTA
- ③ GRANIITTI
- ④ VANHA KUNNOSTETTAVA PUUIKKUNA
- ⑤ VANHA KUNNOSTETTAVA PUUOVI
- ⑥ VANHA KATOS
- ⑦ UUSI TERÄSPORRAS JA TERÄSVERKKOKEHIKKO
- ⑧ UUSI PUUIKKUNA, VANHAN MALLINEN
- ⑨ UUSI IKKUNA, ALUMIINIPROFIILIT, MUSTA
- ⑩ UUSI LASIOVI, ALUMIINIPROFIILIT, MUSTA
- ⑪ UUSI KATOS, MAALATTU PELTI, MUSTA
- ⑫ UUSI LOGO, TAUSTAVALAISTUT IRTOKIRJAIMET

HeinoGroup VOIMALA

PASILAN KONEPAJA / VOIMALA
JULKISIVU LUOTEeseen

1:200

14.06.2023

GI Gullstén-Inkinen
Design&Architecture

piir.no

Sisustusarkkitehdit Gullstén-Inkinen Oy
Lemuntie 3-5 C, 00510 Helsinki, Finland
Tel: +358 (0)9 774 2640 Fax: +358 (0)9 7742 6446

www.gullsten-inkinen.com