



Helsingin kaupunki / Playa Arkkitehdit / Cederqvist & Jantti-Arkkitehdit / L-arkkitehdit

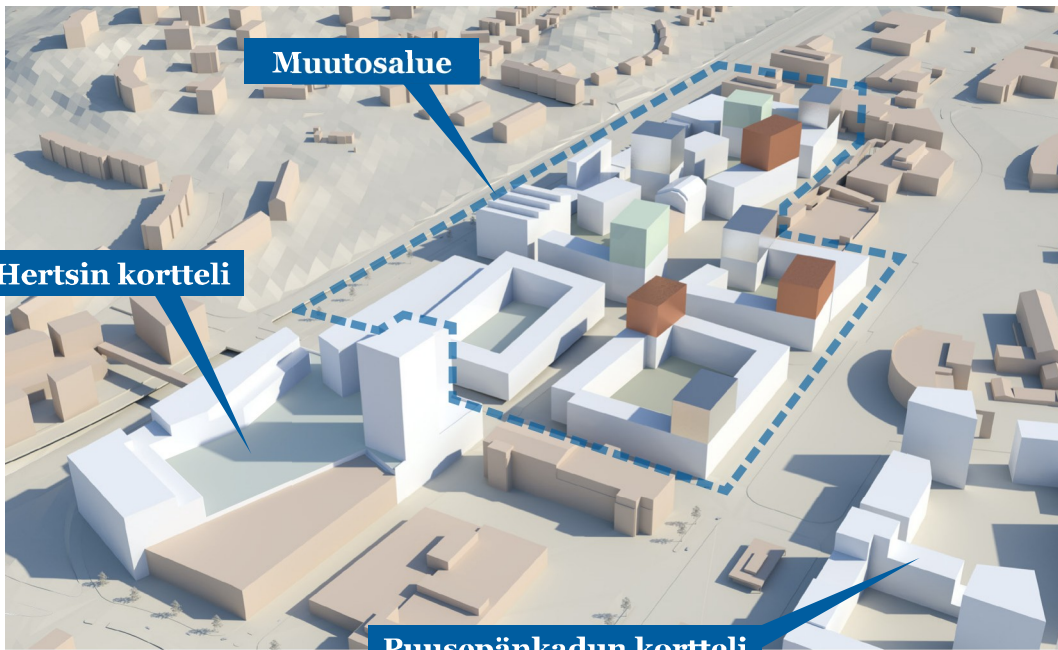
Herttoniemen Työnjohtajankadun korttelit // asemakaavan muutosehdotus nro 12481

Havainnemateriaalia // Kylk 28.11.2017

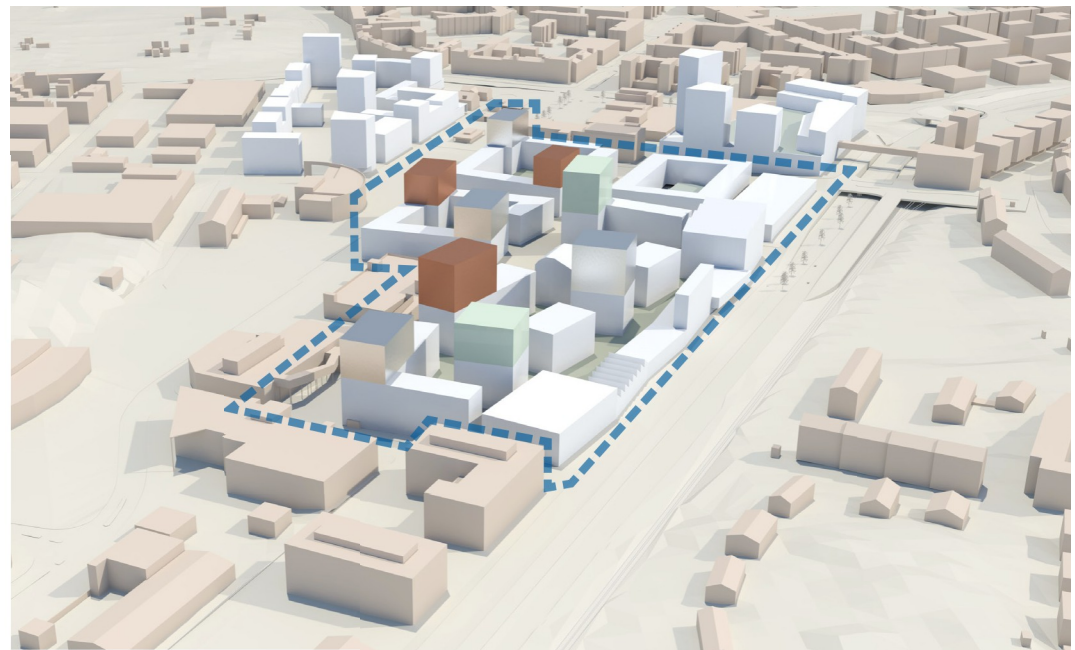


Työnjohtajankadun korttelien asemakaavan muutos // havainnemateriaalia

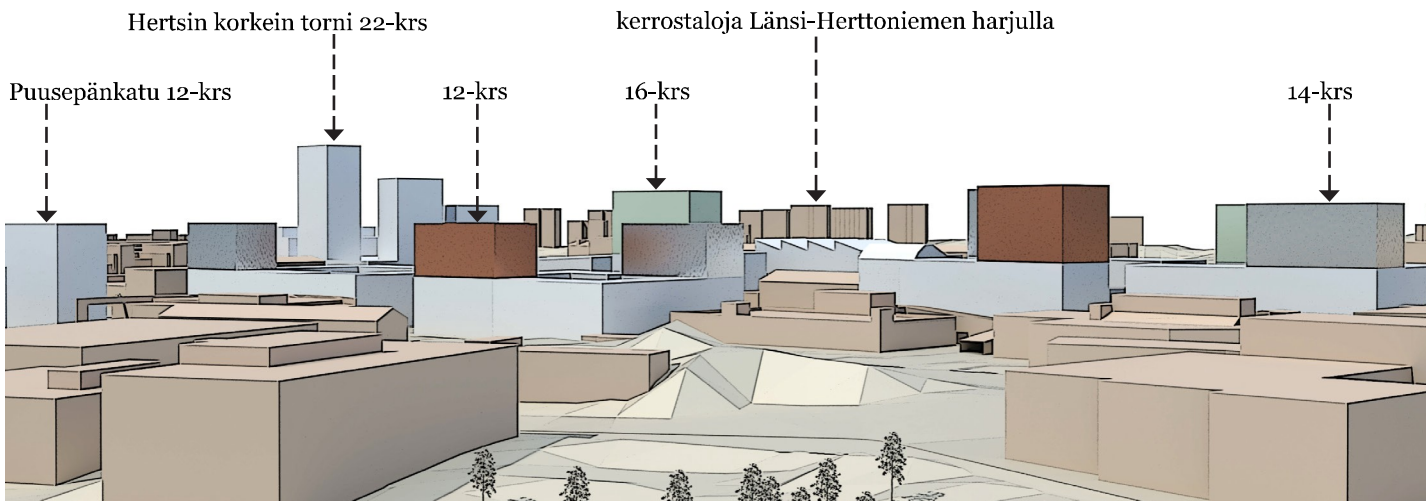
Ilmakuva nykytilanteesta (2015/6/29)



Näkymä etelästä



Näkymä pohjoisesta



Massoittelun silhuetti idästä (Roihuvuoren vesitornilta)

Kaupunkikuva

- Suunnittelualueen tiivis ja korkea uudisrakentaminen muuttaa merkittävästi nykyistä kaupunkikuvan ilmettä, jota leimaavat rakentamattomat tontit ja pääosin matala ja laadultaan sekalainen yritysrakentaminen.
- 5–8-kerroksisen jalustaosan yläpuolelle nousee alueen siluettia rytmittävät 12–16-kerroksiset torniosat.
- Suurmassoittelussa on otettu huomioon vielä rakentamattomat Hertsin kortteli (kolme asuintornia kauppakeskusjalustan päällä) sekä Puusepänkadun kortteli (asuntovaltainen kortteli, jossa kolme 12–13-kerroksista tornia)

Massamalli

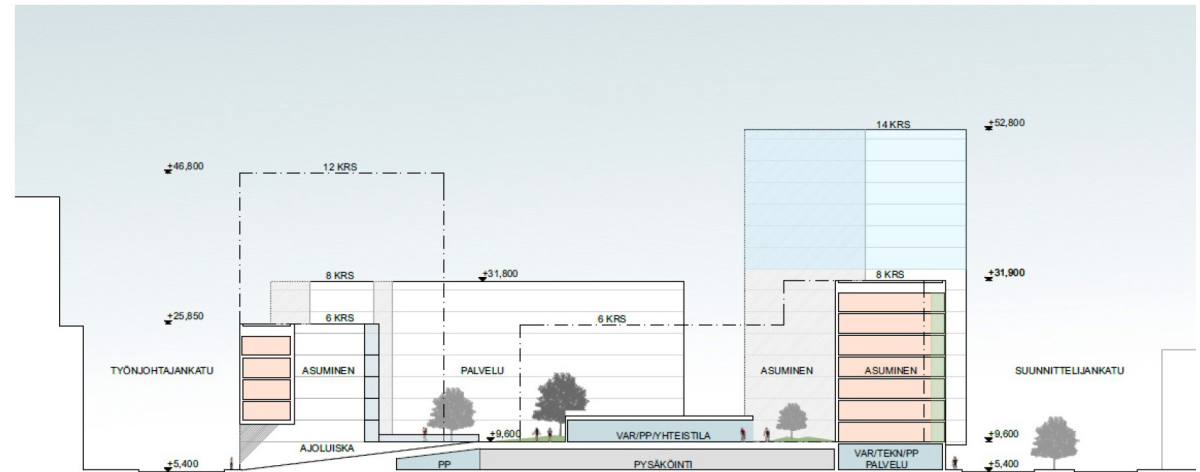


- Tavoitteena on aikaisemmin kaavoitetun Puusepänkadun korttelin tavoin alue, jossa ympäristön teollinen menneisyys, nykyinen monikasvoisuus ja ulkoinen karheus on uuden rakentamisen inspiraation lähde.
- Rakennusten korkeudet vaihteleva ja arkkitehtuuri on luonteeltaan ronskia.
- Kerroksissa 1-8 vallitseva materiaali on paikalla muurattu tiili, torniosissa lasi ja teräs. Materiaalivalinnat liittyvät alueen historiaan.
- Kaikki viitesuunnitelmat löytyvät kokonaisuudessaan kaavaselostuksen liitteistä.

Playa Arkkitehdit

Työnjohtajankadun korttelien asemakaavan muutos // havainnemateriaalia

Otteita Työnjohtajankatu 1 ja 3 viitesuunnitelmasta



Cederqvist & Jäntti Arkkitehdit

Otteita korttelin 43052 viitesuunnitelmasta

Työnjohtajankadun korttelien asemakaavan muutos // havainnemateriaalia



OSA-ALUEIDEN SUUNNITELMAT - PUISTOMAINEN AUKIO



ISTUTETTAVAT "PELTIRASIAIT" KÄÄNTÖPAIKALLE

EHKÄISEMÄÄN PYSÄKÖINTIÄ KÄÄNTÖPAIKALLA



TERASSIPAIKAT

LIIKETILOJEN EDUSTALLA



TILAA RAJAAVA MUURI

ISTUSKELUUN JA SELUSTAKSI NURMELLA OLESKELEVILLE



NURMI OLESKELUUN

JÄ KOKOONTUMISPAIKAKSI PÄIVÄKOTILAISILLE, LOUNASTAUKOILUJOLLE JA ASUKKAILLE



TAPAHTUMA-ALUE

KOVALLE PINNALLE VOIDAAN SIIJOITTAA MM. KIOSKI, RUOKAREKKA, ELOKUVAKANGAS, TAI KONSERTTIKATOS

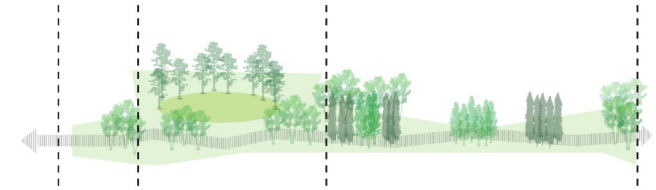


ISTUSKELUUN JA OLESKELUUN PELTIRASIAIT

KALUSTAMAAN AUKIOTA JA KATUA



Loci maisema-arkkitehdit



PUISTOMAINEN AUKIO URBAANI OLOHUONE

SÄILYTETTÄVÄN RAKENNUKSEN EDUSTALLE LUODAAN OLOHUONEMAINEN VEHRÄ KEIDAS

VEHREÄ RAITTI

VIIHTYISÄ KOTIKATU LUO JALANKULKIJAN MITTAKAAVAA JA VIIHTYISYYTTÄ

Insinöörikadun pihakatu

- Kortteiden 43053 ja 43054 välissä sijaitseva entinen rautatiealue muutetaan pihakaduksi, josta muodostuu jatke nykyiselle Insinöörinkadulle.
- Pihakadusta rakennetaan oleskeluun soveltuva, puistomainen miljöö alueelle, jossa on nykyään vain vähän viihtyisiä julkisia ulkotiloja. Tavoitteena on muodostaa Insinöörinkadusta elävä kohtaamispaikka, alueella asuvien ja työskentelevien ja siellä asioivien ihmisten olohuone. Puita istutetaan kadulle mahdollisimman paljon, jotta korkeiden rakennusten rinnalle saadaan luotua ihmisen mittakaavaa.
- Alue ja koostuu aukiomaisista ja istutetuista alueista, oleskelupaikoista, pysäköintipaikoista sekä ajoväylästä, jota ei eroteta tasoeroilla muista alueen pinnoista.
- Pihakadulla sallitaan kaksisuuntainen ajo, mutta läpiajoa ja ajonopeuksia hillitään muotoilemalla ajolinjat mutkitteluksi.
- Kadusta laadittu yleissuunnitelma on selostuksen liitteenä.

Otteita pihakadun yleissuunnitelmasta

Työnjohtajankadun korttelien asemakaavan muutos // havainnemateriaalia



Helsingin kaupunki / Playa Arkkitehdit / Cederqvist & Jännti Arkkitehdit / L-arkkitehdit

Herttoniemen keskusta

Työnjohtajankadun korttelien asemakaavan muutos // havainnemateriaalia