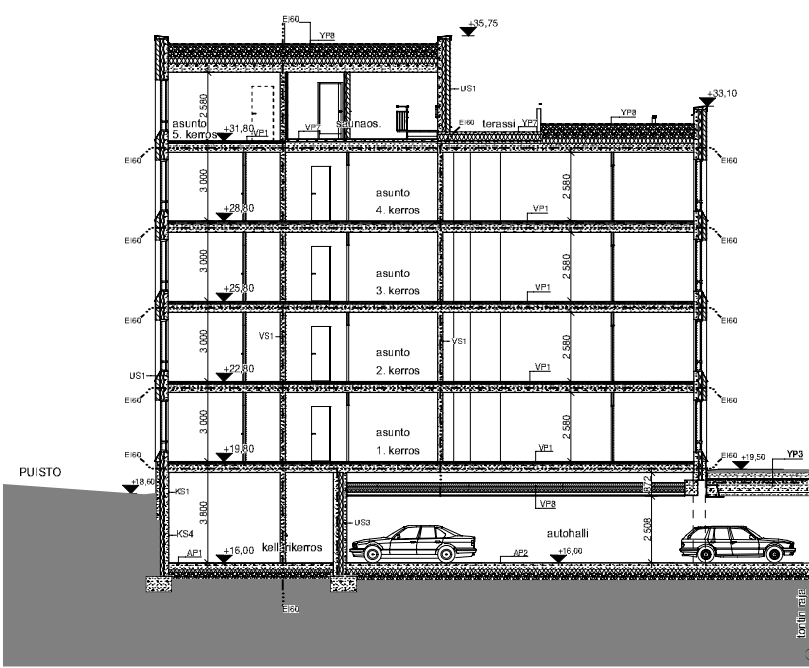


- US1 20 mm KAKKIKERROSRAPPAUS  
150 mm KUIVAHARKKIVALURUUS  
35 mm ASENNUS- / TUULETUSVÄLI  
150 mm LÄMMÖNERISTYS  
100 mm TERÄSBETONISENÄ  
KANTAVARAKENNE: RE60  
Uo-avo = 0,17 W/m²K (ERMAK D3 vaaruu 0,17)  
LÄMMÖNERISTEIDEN ASENNUSTAPA (RII. 252):  
Kopustaa 1, tyviä säätettävä vakiokorkeudelta asennettava äänieristys  
ILMAÄÄNENERISTYSLUKU LENTO- /AI RAUDINKENNELIUM VASTAAN: Rw+C = 58 dB  
ILMAÄÄNENERISTYSLUKU TIELIKENNELIUM VASTAAN: Rw+Ctr = 53 dB
- VS1 200 mm TERÄSBETONISENÄ  
KANTAVARAKENNE: RE60  
ÄÄNENERISTÄVYYS: f<sub>w</sub> > 57 dB
- KS1 135 mm RAKKASENNESTÄVÄ BETONIKUORELEMENTTI  
25 mm KIDONKUIVA TUULETUSVÄLI  
150 mm LÄMMÖNERISTYS  
100 mm VEDENERISTYS KUMBITUMI  
200 mm TERÄSBETONISENÄ  
KANTAVARAKENNE: RE60  
Uo-avo = 0,16 W/m²K (ERMAK D3 vaaruu 0,16)  
LÄMMÖNERISTEIDEN ASENNUSTAPA (RII. 252):  
Kopustaa 1, tyviä säätettävä vakiokorkeudelta asennettava äänieristys
- KS4 3000 mm SEPELI  
200 mm LÄMMÖNERISTYS  
100 mm VEDENERISTYS KUMBITUMI  
200 mm TERÄSBETONISENÄ  
KANTAVARAKENNE: RE60  
Uo-avo = 0,16 W/m²K (ERMAK D3 vaaruu 0,16)  
LÄMMÖNERISTEIDEN ASENNUSTAPA (RII. 252):  
Kopustaa 0, äänieristys äänieristys
- VP7 80 mm TERÄSBETONILAATTA  
SUODATTINKANGAS  
240mm KLAMÄÄNENERISTYS  
KALUSTUSKANGAS  
KUMBITUMI  
20. 100mm KALLISTUSBETONI  
KANTAVARAKENNE: RE60
- VP8 40mm VEDENERISTYS KUMBITUMI  
40mm TÄLÄKIVIBETONI  
SUODATTINKANGAS  
300mm KLAMÄÄNENERISTYS  
300mm KALLISTUSBETONI  
KATTEEN PÄÄLUOKKA: B1000; SUOJAIVEYSELÄ
- VP1 PINTAMATERIAALI  
PINTASUOJITE  
50 mm PUURAKENTAMÄÄRITELMÄN LEVY  
300 mm ONTELOALATTA  
KANTAVARAKENNE: RE60  
ÄÄNTÄSUODATUSLUKU DnT,w = 55 dB  
ÄSKELEÄÄNTÄSUODATUSLUKU DnT,w = 0,04 x 2000 = 80 dB, KUN LATTIANPÄÄLYSTYSEN ÄSKELEÄÄNENERISTÄVYÖN PARANNUSLUKU ΔL<sub>w</sub> = 18 dB (VAHVIKAS ASUNTOJEN VÄLILLÄ)
- VP2 PINTAMATERIAALI  
VILKKAUSTA  
2 mm KÖÖLÄLUS LÄMMÖNERISTYS  
150mm KLAMÄÄNENERISTYS  
50mm TUULENSUODATIN  
100mm ALUSASUN KANGAS  
25mm KÖÖLÄLUS  
15mm VIERIKSILEVY, A+1, d0 -vaatimukset täytävä  
KANTAVARAKENNE: RE60  
ÄÄNTÄSUODATUSLUKU DnT,w = 55 dB  
ÄSKELEÄÄNTÄSUODATUSLUKU DnT,w = 0,04 x 2000 = 80 dB, KUN LATTIANPÄÄLYSTYSEN ÄSKELEÄÄNENERISTÄVYÖN PARANNUSLUKU ΔL<sub>w</sub> = 18 dB (VAHVIKAS ASUNTOJEN VÄLILLÄ)
- AP1 15mm PINTAMATERIAALI KÄSITTELY  
240 mm KANTAVARAKENTAMÄÄRITELMÄN  
100mm LÄMMÖNERISTYS  
>300mm SORA  
LÄMMÖNÄÄNTÄSUODATTIN: (asennettava lähtevä teräsbetoni-äänieristys) (Uo-avo = 0,15 W/m²K) > 1 m (asennettava) ERMAK D3 vaaruu 0,15  
LÄMMÖNERISTEIDEN ASENNUSTAPA (RII. 252): Kopustaa 0, äänieristys äänieristys
- AP2 KIVIASNOTTE  
240 mm KANTAVARAKENTAMÄÄRITELMÄN  
100mm RÖUTÄERISTYS  
>300mm SORA  
SUODATTINKANGAS  
RÖUTÄMÄÄN TÄYTTÖ, KALLISTUKSET SÄÄLÄJIN

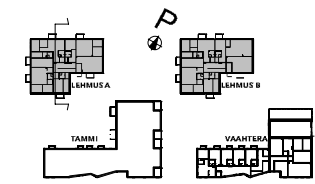


Tasokoordinaatio / Pankoordinaatistojen:  
**ETRS-GK25**  
 Korkeusjärjestelmä / Hiihtijärjestelmä:  
**NZ000**

Päiväys	Lukum.	Tunnus	Muutos tai täydennys	
X-osa	Kerros / I-osa	Yhtiö / I-osa	Vienemisen merkitys	
26	26972	2		
Tietokannan numero (RATUT) / Rakennustunnus / Rakennusnumerukset XXXX				
Rakennusmerkitseminen UUDISRAKENNUS			Piirustustyyppi PÄÄPIIRUSTUS	Juokse. nro
Tietokannan nimi ja osoite ASUMISOSUUSKUNTA KOSKELAN LEHMUS KAPPELLIPIHA 6 00800 HELSINKI			Piirustuksen esitys LEIKKAUS A - A - TALO B	Mittakaava 1:100
		L. Aikahalla Oy Koskelaankatu 2 P.O. BOX 100 00010 HELSINKI pöytä-09-642 360 info@ark.fi www.ark.fi	PII & SAK ELIJU/NRU	Yhteystiedot
Suurpiirustus ja allekirjoitus		NINA RUOHOLA/Arkkitehti SAFA	Päiväys	Työ nro
			03.07.2019	1396
				Proj. nro <b>ARK L-B0401</b>

- US1 20 mm KAKSIKERROSRAPPAUS
- 18 mm KÄSIKÄSIVÄLMÄ
- 35 mm ASENNUS- / TUULETUSVAI
- 150 mm LÄMMÖNERISTE
- 160 mm TERÄSSETON-SEINÄ
- KANTAWA RAKENNE: RE60
- Ue-arvo = 0,17 W/m<sup>2</sup>K (SRMVK D3 vaaritus 0,17)
- LÄMMÖNERISTEIDEN ASENNUSTAPA (RII. 225):
- Korjattava: 1, työt asennettu väliaikais-epävakuaalisia sisältävä lämmöneristys
- LÄMMÖNERISTYSUUKU, KUNTO: 7a) RAUDELIIKENNEMELIÄ VASTAAN; Rv+C = 58 dB
- LÄMMÖNERISTYSUUKU TIELIIKENNEMELIÄ VASTAAN; Rv+Ct = 53 dB

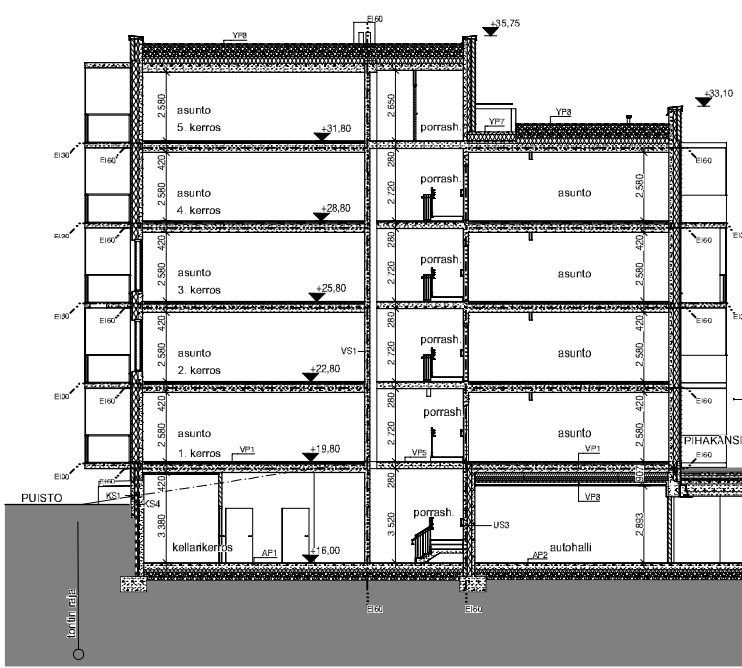
- YPX 25mm PELTIKATE, KONEASUMATTU
  - RUOKIJAUKOTUS
  - TUULITUUSTILA
  - 450mm LÄMMÖNERISTE
  - 300mm ONTELOAUKAATTA
- YP3 100mm PIHÄN PINTARAKENNE
  - 100mm RITERRAKENNELAATTA
  - 50mm LAAKERIKERROS
  - 50mm SÄÄLÖMÄTTÖ
  - 20-150mm KUMIBITUMERISTYS
  - 300mm KALLISTUSMÄTTÄ
  - 150mm KIDRIILALASTON LIITTOVAU
  - 150mm KIDRIILALASTA
  - KANTAWA RAKENNE: RE60
- VP1 5 mm PINTAMATERIAALI
  - 50 mm PINTASOTE
  - 300 mm LITTEÄMÄTTYÄMÄLLESTELMÄN LEVY
  - 300 mm ONTELOAUKAATTA
  - KANTAWA RAKENNE: RE60
- VP5 10mm PINTAMATERIAALI
  - 20 mm TASOTE
  - 250mm TERÄSSETONLAATTA
  - KANTAWA RAKENNE: RE60
  - ÄÄNENERISTÄVYYS: Asuntien L'n,w < 63 dB
- VP8 2 mm VILKASTA
  - 148mm KÖÖKÖKÄS-LÄMMÖNERISTE
  - 150mm KLÄMMÖNERISTE
  - 50mm TÄÄNFRÖJÄNERISTE
  - 100mm ALUSASUKUN KANNATUS
  - 25mm KÖÖKÖKÄS
  - 12mm VERHOUSLEVY, A+1, 60 -vaipmutukset täytävä
  - KANTAWA RAKENNE: RE60
- AP2 240 mm KIVIASIOTE
  - 180mm KANTAWA TERÄSSETONLAATTA
  - 150mm RÖUTERISTYS
  - >300mm SORA
  - SUOKATANKKAUS
  - RÖUTIMÄTÖN TÄYTY, KALLUSTUKSET SALAALIIN



- KS4 >300 mm SEPELI
- 300 mm LÄMMÖNERISTE
- 0,70mm VEENENERISTYS KUMIBITUMI
- 240 mm TERÄSSETON-SEINÄ
- KANTAWA RAKENNE: RE60
- Ue-arvo = 0,16 W/m<sup>2</sup>K (SRMVK D3 vaaritus 0,16)
- LÄMMÖNERISTEIDEN ASENNUSTAPA (RII. 225):
- Korjattava: 0, työt asennettu väliaikais-epävakuaalisia sisältävä lämmöneristys

- VP7 80mm RITERRAKENNELAATTA
- 240mm SUOKATANKKAUS
- KLÄMMÖNERISTYS
- KALLISTUSMÄTTÄ
- 100mm KUMIBITUMERISTYS
- 100mm KALLISTUSBITONI
- KANTAWA RAKENNE: RE60

- VP8 40mm VEENENERISTE, KUMIBITUMI/KERMIT
- 20mm TILALÄMPITÖN
- 300mm SUOKATANKKAUS
- 500mm LÄMMÖNERISTYS
- 200mm ONTELOAUKAATTA
- KATTIEN PALO-UKOJA: B10D0; SUOJAKIVIEKSELÄ



Tasokoordinaatio / Pankoordinaatiston:  
**ETRS-GK25**  
 Korkeusjärjestelmä / Hiiijistystem:  
**N2000**

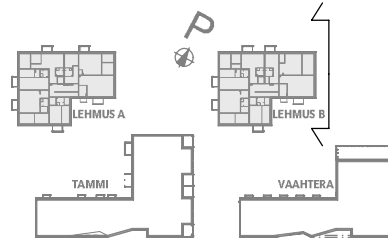
Päiväys	Lukum.	Tunnus	Muutos tai täydennys		
Kassa	26	Kerros/1/a	2	Vieremäisen merkintä	
Talonnumeron numero (RATUT) / Rakennustunnus / Rakennusnumerukset					
XXXX					
Rakennusmerkit			Pääpiirustus		Juokse. nro
UUDISRAKENNUS			PÄÄPIIRUSTUS		
Talonnumeron nimi ja osoite			Pääpiirustus esite		Mittakaava
ASUMISOVSUUSKUNTA KOSKELAN LEHMUS			KAPPELLIPIIHA 6		1:100
00800 HELSINKI					
L. Arkkitehti Oy		P. Oksanen & P. Oksanen		P. Oksanen & P. Oksanen	
Koskelaankatu 21		P.O. BOX 260		P.O. BOX 260	
00010 HELSINKI		00010 HELSINKI		00010 HELSINKI	
010-462 500		010-462 500		010-462 500	
info@arkki.fi		www.arkki.fi			
arkki.fi		arkki.fi			
Suurpiirustus ja allekirjoitus		NINA RUOHOLA/Arkkitehti SAFA		03.07.2019	
		1396		ARK L-B0402	



Tasokoordinaatisto / Plankoordinaatistystem:  
**ETRS-GK25**  
 Korkeusjärjestelmä / Höjdsystem:  
**N2000**

JULKISIVUMATERIAALIT JA VÄRIT:

1. Rappaus, valkoinen NCS 1002-Y
2. Rappaus, sammaleen vihreä NCS S 5020-G50Y
3. Keraminen laatta, patinoitu kuparinvihreä
4. Peltikatto, tiilenpunainen RR 750
5. Teräspinnakaide, tumma harmaa RAL 7024
6. Ikkunat ja ovet, vesipellit, tumma harmaa RA. 7024
7. Lasi, kirkas
8. Lasi, himmeä
9. Sokkelit, hiektopinnoite, tumma harmaa
10. Metallisäleikki, harmaa



LEHMUS  
TALO B



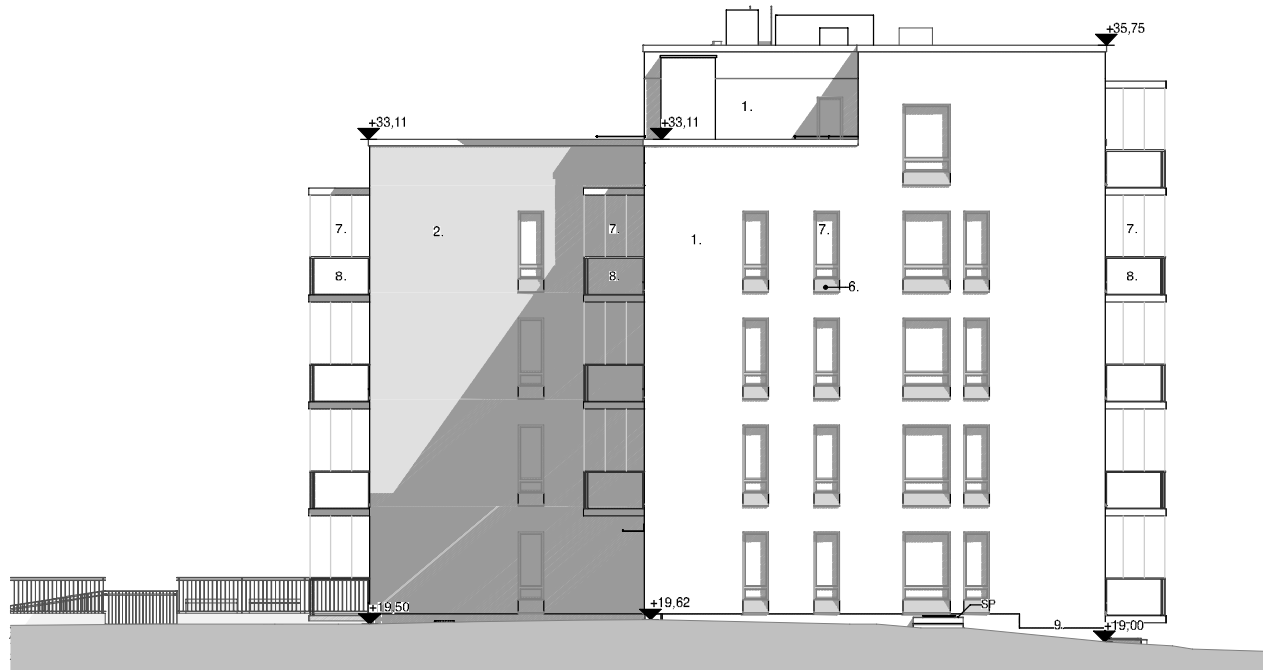
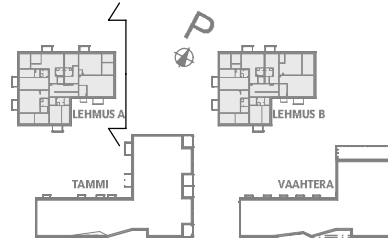
Päiväys	Lukum.	Tunnus	Muutos tai täydennys				
Kassa	Korttel/Tila	Toimitusn:o	Viranomaisen merkintä				
26	26972	2					
Rakennuksen numero (RATU) / Rakennustunnus / Rakennustunnukset				XXXX			
Rakennustoimenpide			Pääuruttaja		Juoks. n:o		
UUDISRAKENNUS			PÄAPIIRUSTUS				
Rakennuskohteen nimi ja osoite			Pääuruttajan sisäilma		Mittakaava		
ASUMISOSUUSKUNTA KOSKELAN LEHMUS KAPPELIPIHA 6 00600 HELSINKI			JULKISIVU KOILLINEN, TALO B		1:100		
Suunnittelija ja allekirjoitus		Päiväys		Työ n:o	Suun.n:o	Piir.n:o	Versio
arkkitehdit L. Akkistehti Oy Kivikadankatu 21 puh. 09-4242 550 info@ark.fi		14.06.2010 HE. SINKI 138-00-4242 5556 www.ark.fi		03.07.2019	1396	ARKL-B0501	
Suunnittelija ja allekirjoitus		Niina Ruohola Arkkitehti SAFA					

Tasokoordinaatisto / Plankoordinatsystem:  
**ETRS-GK25**  
 Korkeusjärjestelmä / Höjdsystem:  
**N2000**

JULKISIVUMATERIAALIT JA VÄRIT:

1. Rappaus, valkoinen NCS 1002-Y
2. Rappaus, sammaleen vihreä NCS S 5020-G50Y
3. Keräminen laatta, patinoitu kuparinvihreä
4. Peltikatto, tiilenpunainen RR 750
5. Teräspinnakaide, tumma harmaa RAL 7024
6. Ikkunat ja ovet, vesipellit, tumma harmaa RA. 7024
7. Lasi, kirkkas
8. Lasi, himmeä
9. Sokkelit, hiektopinnoite, tumma harmaa
10. Metallisäleikki, harmaa

LEHMUS  
TALO A

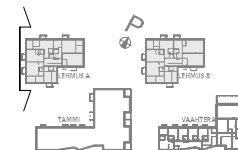
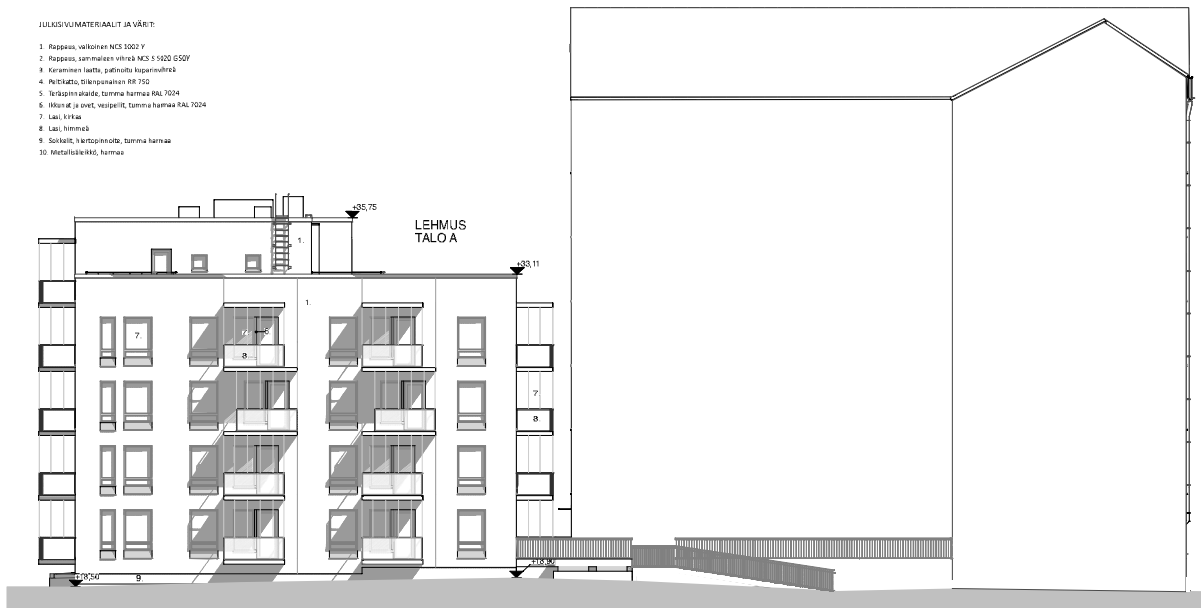


Päiväys	Lukum.	Tunnus	Muutos tai täydennys			
Kassa 26	Korttelit/ra 26972	Toimit/Rn:o 2	Viranomaisen merkintä			
Rakennuksen numero (RATU) / Rakennustunnus / Rakennustunnukset XXXX						
Rakennustoimenpide UUDISRAKENNUS			Piirustelaji PÄÄPIIRUSTUS	Julk. n:o		
Rakennuskohteen nimi ja osoite ASUMISOUSKUNTA KOSKELAN LEHMUS KAPPELIPIHA 6 00600 HELSINKI			Piirustuksen sisältö JULKISIVU KOILLINEN, TALO A	Mittakaava 1:100		
Suunnittelija ja allekirjoitus NIINA RUOHOLA Arkkitehti SAFA	L. Arkkitehti Oy Kivisaankatu 2 puh. 09-4242 550 info@ark.fi	FI-00210 HE. SINKI talon 09-4242 5556 www.ark.fi	Piir. & tark. ELI/ NRu	Tiedosto		
			Päiväys	Työ n:o	Suun.ala	Piir. n:o
			03.07.2019	1396	ARKL-B0502	



JULKISIVUMATERIAALIT JA VÄRIT:

- 1 Rappaus, valkoinen NCS 1003 Y
- 2 Rappaus, summales vihreä MCS 5-1020 050Y
- 3 Keräminen laatta, painettu koparivihreä
- 4 Pöytälaatto, tilinpainainen RR 750
- 5 Teräksen aluslehti, tumma harmaa RAL 7024
- 6 Ikkunat ja ovet, vesitehiltä, tumma harmaa RAL 7024
- 7 Lasi, kirkas
- 8 Lasi, himmeä
- 9 Sopakkeiden hämähäkinotto, tumma harmaa
- 10 Metallisileikkiä, harmaa



Tasokortitunnus / Planin tunnus:  
**ETRS-GK25**  
 Korkeusjärjestelmä / Height system:  
**N2000**

Päiväys	Laji	Tunnus	Muutos tai lisäselitys	Maantieteen merkitys
25.08.2019	Kuulutus	00072	2	
Rakennuksen numero (RAUTU) / Rakennuksen tied / Rakennuksen osoite				XXXX
Rakennusohjeiden nro	0000000000	Projektiin	JUGA 1:0	
LUULUSPÄIKKILÄ	ASUNOALUE	PÄIKKILÄSTUS		
Rakennusohjeiden nro	0000000000	Projektiin	Mittakaava	
ASUNOALUE	KOSKELAN LEHMUS	JULKISIVU LOUNAS, TALO A	1:100	
KAPPELLEPÄIKKILÄ	00000 HELSINKI			
	1. Arkkitehti: NINA RICHOLLA 2. Arkkitehti: ANNA RICHOLLA 3. Arkkitehti: ANNA RICHOLLA	P.E.L. LTK ELU/NTU	Tekijä	
Suostuu ja allekirjoittaa	NINA RICHOLLA, Arkkitehti S.M.A.	03.07.2019	1396	ARKL-B0504





