

ASUNRAKENNUKSEN PALOLUOKKA P1

HÖRMIT ON OSASTOT U EI60-RAKENNUSOSIN.

PORRASHUONEEN SAVUNPOISTON LAUKAUS (SP-LUUKKU) PORRASHUONEEN YLIMMÄN TASON KATOSSA SEVÄ YHÄISESALUSTUS 1. KERROKSEN SISÄNKÄYNTIIN YHTEISSÄ.

MERKKI - JA TURVAVALAISTUS MÄÄRÄYSTEN MUKAISESTI. ASUNNOT VARUSTETAAN SÄHKÖVERKKOON KYTKETYN PARSTOVARUSTEIN PALOVAAROITTIMIN.

ASUNNOISTA POISTUMIEN PALOTILANTEISSA: SUORAAN OSASTOTUUN ULOS KäYTTÄVÄÄN TAI VÄRÄTETÄ PARVEKKEEN KAUTTA, JOSTA HENKILÖT PÄISTÄÄN PELASTAMAAN PALKKUNAN KALLUSTOLLA.

KYNNYKSET 241/2017 VALTIONEUVOSTON ASETUS RAKENNUKSEN ESTEETTÖMYDESTÄ MIKÄÄN, MÄRKÄTILAINEN VEDENERISTYS JA KALLUSTUKSET 782/2017 YMPÄRISTÖMINISTERIÖN ASETUKSEN RAKENNUKSEN KOSTEUSTEKNISISTÄ TOIMIVUUSISTA MIKÄÄN.

RAKENNUKSESSA ON KESKITETTY KONEellinen TULC- JA POISTOLMANVAIHTO LÄMMÖNTALTEENKOTILLA.

RAKENNUS LIITETÄÄN KUNNALLISEEN VIEMÄRI- JA VESIJÄTEVERKKOON SEKÄ KAUKOLÄMPÖVERKKOON.

RAKENNUKSEN KATOLLE ASENETAAN AURINKOPANEELIT.

PINTAVESIEN POISTO VIEMÄRÖINTI, HULE- JA PINTAVESISÄÄNNITELMAN MIKÄÄN.

RAKENNUKSEN LASIRAKENTEEN RIKKOITUMIEN EI SAA AMMUTTAA PUTOAMISVAARAA EKÄ SIRPILIESEN PUTOAMISEN ALLE JÄÄVÄN HAARAKOITTUNEENVAARAA. LASIRAKENTEEN KIRKKEINEEN ON KESTETTÄVÄ SIIHEN TAVANOMaisesti KOKOISTUVA KUORMITUS, ELLEI RAKENNETTA OLE SUOJATTU KONTTILLA TOIMIVUUSSEITTEÄ KILKUREITILLÄ SUOJITETTAVI KROUNAT. LASISENÄT JA LASIOVET JOHN ON VAARA TOIMATA, MERKITÄÄN SITEN, ETTÄ NE HAVAITAAN HELPOSTI, NIDEN LASITUKSET TEHDÄÄN TURVALASITUS.

LASTUSTILOISSA, JOSSA IKKUNALASTU LUTTUVAAT ALLE 700mm KORKEUTEEN:

Auonnoissa seinä lasi on turvalasi vähintään 700mm korkeuteen.

Auonon ja parvekkeen välisissä ikkunoissa lasitus molemmin puolin turvalasilla.

Yhteisöissä ja porrashuoneissa lasitukseen tulee liittyä kappelusopimukset. Sisin lasi laminoitu ja/tai karkastu ja ulon lasi tarvittavissa samoin.

PARVEKELASITUKSET OVAT AVATTAVIA KEHYKSETTÖMÄ LASITUKSIA ELLEI TOISIN OLE PÄRISTUKSESSÄ MERKITTY.

JUKKOSUOLIN, IKKUNOIDEN, IKKUNAOVIEN JA PARVEKELASITUSTEN ÄÄNENERISTÄVYYS TEHDÄÄN KOHTEESEEN LAADITUN ÄÄNENERISTYSSUUNNITELMAN MIKÄÄN.

HUONEISTOJEN ULK- OVET 10M ASUNTOJEN SISÄSET OVET PÄÄOSIN 9M (ESTEEELLISET PIENET WC- TILAT 9M), YHTEISTILOJEN OVET YLEENSÄ 10M, PORRASHUONEJEN OVET VÄH. 10M. HUONEISTOJEN ULKO OVET OVAT YKSILEHTISIA OVI, JOKIA TÄYTÄVÄT VAADITAVAN ÄÄNENERISTÄVYYSN 29db.

ASUNHUONEISTOISSA ON KÄYTETTY PYÖRÄHDYSMPYRÄÄ, JONKA HALKAISUA ON 1300mm.

YHTEISISSÄ TILOISSA PYÖRÄHDYSMPYRÄÄ HALKAISUA ON 1500mm.

PORRASHUONEEN JA HISSILLE JA SITA KAUTTA ASUNTOIHIN ON ESTEETON SISÄKÄYNTI 1. KERROKSEN TASOLTA SEKÄ METSÄLÄNTELTA ETTÄ PINKANNELTA KAKSI YHTEISKÄYTTÖSET TILAT ON SAAVUTETTAVISSA ESTEETTÖMÄSTI.

--- ASUNRAKENNUKSEN JA PYSÄKÖINTIHALLIRAKENNUKSEN VÄLINEN RAJA

Koordinaatti- ja korkeusjärjestelmä GCS2000

Rakennusnumeri: 17115-115-6

Rakennusjärjestelmä: UUDISRAKENNUS

Rakennuksen nimi: Kortti 17115, tonkki 6

Rakennuksen nimi: Kortti 17115, tonkki 6

Rakennuksen nimi: Kortti 17115, tonkki 6

Rakennuksen nimi: Kortti 17115, tonkki 6

Rakennuksen nimi: Kortti 17115, tonkki 6

Rakennuksen nimi: Kortti 17115, tonkki 6

Rakennuksen nimi: Kortti 17115, tonkki 6

Rakennuksen nimi: Kortti 17115, tonkki 6

Rakennuksen nimi: Kortti 17115, tonkki 6

Rakennuksen nimi: Kortti 17115, tonkki 6

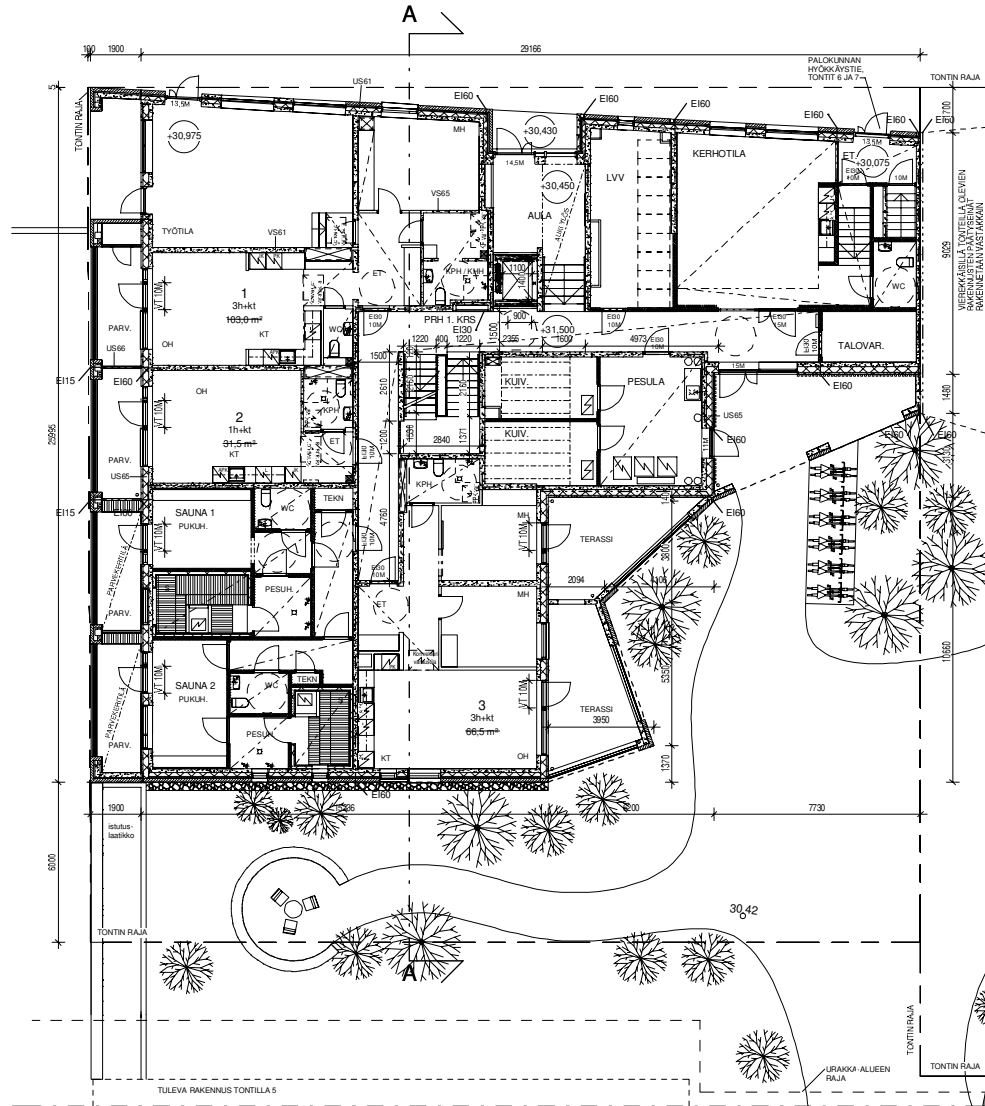
Rakennuksen nimi: Kortti 17115, tonkki 6

Rakennuksen nimi: Kortti 17115, tonkki 6

Rakennuksen nimi: Kortti 17115, tonkki 6

Rakennuksen nimi: Kortti 17115, tonkki 6

Rakennuksen nimi: Kortti 17115, tonkki 6



ASUNRAKENNUKSEN PALOLUOKKA P1

HÖRMIT ON OSASTOT U EI60-RAKENNUKSISSA.

PORRASHUONEEN SAVINPOISTON LAUKASU (SP-LUUKKU) PORRASHUONEEN YLIMMÄN TASON KATOSSE SEVÄ YHÄISESÄUTUS 1. KERROKSEN SISÄNKÄYNTIIN YHTEYDESSÄ.

MERKKI- JA TURVAVALAISTUS MÄÄRÄYSTEN MUKAISESTI. ASUNNOT VARUSTETAAN SÄHKÖVERKKOON KYTKETYN PARISTOVARUSTEISIN PALOVAROITTIMIN.

ASUNNOISTA POISTUMIEN PALOTILANTEESSA: SUORAAN OSASTOTUUN ULOS KäYTTÄÄN TAI VÄRÄTETÄ PARVEKKEEN KAUITTA, JOSTA HENKILÖT PÄÄSTÄN PELASTAMAAN PALOKUNNAN KALUSTOLLA.

KYNNYKSET 241/2017 VALTIONEUVOSTON ASETUS RAKENNUKSEN ESTEETTÖMYYDESTÄ MIKAAN. MÄRKÄTILÖJEN VEDENERGIYS JA KÄLUSTUKSET 282/2017 YMPÄRISTÖMINISTERIÖN ASETUKSEN MUKAAN KESTÄVÄN KOSTEUSKÄSITTEEN TOIMIVUODESTA MIKAAN.

RAKENNUKSESSA ON KESKITETTY KONEELLIEN TULC- JA POISTOLMANVAIHTO LÄMMÖNTALTEENKOTILLA.

RAKENNUS LIITETÄÄN KUNNALLISEEN VIEMÄRI- JA VESIJOHTOVERKKOON SEKÄ KAUKALÄMPÖVERKKOON.

RAKENNUKSEN KATOLLE ASENETAAN AURINKOPANEELIT.

PINTAVESIEN POISTO VIEMÄRÖNTI, HULE- JA PINTAVESISÄUNNITELMAN MUKAAN.

RAKENNUKSEN LASIRAKENTEEN RAKKOUTAMINEN EI SAA AMHEUTTAA PUTSAMSVARMAA EKÄ SIRPILIEJEN PUTSAMMIEN ALLE JÄÄVÄN HAANOKKOTUNSVARMAA LASIRAKENTEEN KUNNARKINEEN ON KESTETTÄVÄ SIIHEN TAVANOMISESTI KOHDISTUVA KUORMITUS, ELLEI RAKENNETTÄ OLE SUOJATTU KUNNALLA TOIMIVUODESTA KILKURITTELLÄ SUUNNITELMALLA. LASISENÄT JA LASIOVAT JOHN ON VAARA TORMÄTÄ, MERKITÄÄN SITEN, ETTÄ NE HAVAITAAN HELPOSTI, NIIDEN LASITUKSET TEHDÄÄN TURVALLISASTI.

LASTUS TILOISSA, JOISSA IKKUNALASIT ULOTTUVA ALLE 700mm KORKEUTEEN: Asumisessa seinä lasi on turvalasi vähintään 700mm korkeuteen.

Auonin ja parvekkeen välisissä ikkunoissa lasitus molemmin puolin turvalasilla.

Yhteisöissä ja porrashuoneissa lasitukseen tulee liittyä kappalekohtainen lasin lasi laminoitu ja/tai karkastu ja ulon lasi tarvittaessa samoin.

PARVEKELASITUKSET OVÄT AVATTAVIA KEHYKSETÖMÄ LASITUKSIA ELLEI TOISIN OLE PÄRISTUKSESSÄ MERKITTY.

JUKUSUJUN, IKKUNOJEN, IKKUNAOJEN JA PARVEKELASITUSTEN JÄÄNEVERISTÄVYYS TEHDÄÄN KOHTEESSEEN LAADITUN ÄÄNENERISTYSSSELVITYKSEN MUKAAN.

HUONEISTOJEN ULK- OVET 10M ASUNTOJEN SISÄSET OVET PÄÄOSIN 9M (ESTEELISET PIENET WC- TILAT 8M), YHTEISTILOJEN OVET YLEENSÄ 10M, PORRASHUONEJEN OVET VÄH. 10M. HUONEISTOJEN ULKO OVET OVÄT YKSILEHTISÄ OVI, JOKA TÄTTÄVÄT VAADITAVAN ÄÄNENERISTÄVYYSN 20dB.

ASUNHUONEISTOISSA ON KÄYTETTY PYÖRÄHDYSMPYRÄÄ, JONKA HALKAISUA ON 1300mm.

YHTEISISSÄ TILOISSA PYÖRÄHDYSMPYRÄÄ HALKAISUA ON 1500mm.

PORRASHUONEEN JA HISSILLE JA SÄTÄ KÄUITÄ ASUNTOJHN ON ESTEETÖN SISÄÄNKÄYNTI 1. KERROKSEN TÄSSTÄ SEKÄ METSÄLÄNIELTÄ ETTÄ PINKÄNNELTÄ KAKSI YHTEISKÄYTTÖSET TILAT ON SÄÄVUTETTÄVISSÄ ESTEETTÖMÄSTI.

--- ASUNRAKENNUKSEN JA PYSÄKÖNTIHALIRAKENNUKSEN VÄLINEN RAJA

Koordinaatit: ja korkeusjärjestelmä GCS-N2000

Rakennusnumeri	Kortti	Tontti	Rovi	Vierasmakelin merkintä
17	115	6		

Rakennusryhmä	Rakennusryhmä	Rakennusryhmä	Rakennusryhmä	Rakennusryhmä
UUDISRAKENNUS	PÄÄPIIRUSTUS			

Rakennusryhmä	Rakennusryhmä	Rakennusryhmä	Rakennusryhmä	Rakennusryhmä
Kortteii 17115, tontti 6	Pohjapiirustus			

Metsäliittä 8b	00240 Helsinki			
----------------	----------------	--	--	--

Pöytä	212	003-101		
-------	-----	---------	--	--

Pöytä	212	003-101		
-------	-----	---------	--	--

Pöytä	212	003-101		
-------	-----	---------	--	--

Pöytä	212	003-101		
-------	-----	---------	--	--

Pöytä	212	003-101		
-------	-----	---------	--	--

Pöytä	212	003-101		
-------	-----	---------	--	--

Pöytä	212	003-101		
-------	-----	---------	--	--

Pöytä	212	003-101		
-------	-----	---------	--	--

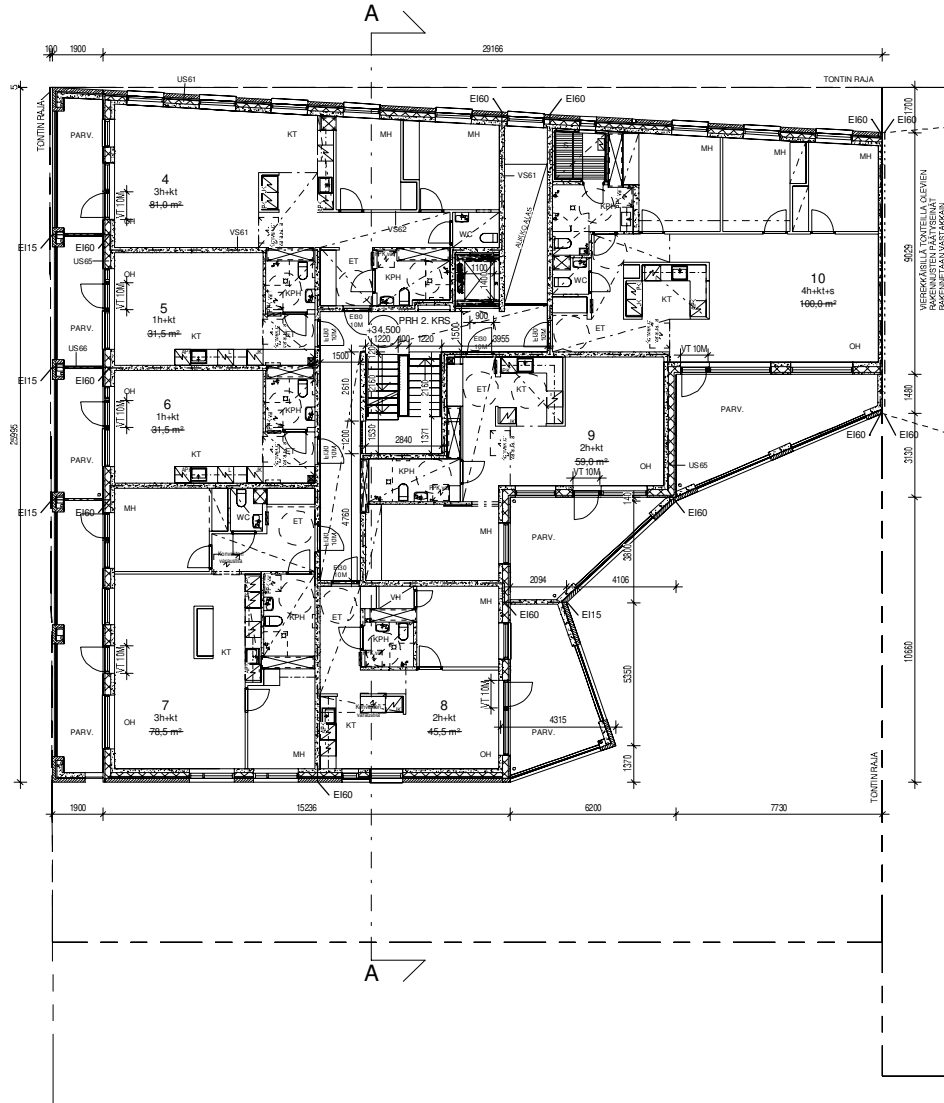
Pöytä	212	003-101		
-------	-----	---------	--	--

Pöytä	212	003-101		
-------	-----	---------	--	--

Pöytä	212	003-101		
-------	-----	---------	--	--

Pöytä	212	003-101		
-------	-----	---------	--	--

Pöytä	212	003-101		
-------	-----	---------	--	--



ASUNRAKENNUKSEN PALOLUOKKA P1

HÖRMIT ON OSASTOT U E160-RAKENNUSOSIN.

PORRASHUONEEN SAVUNPOISTON LAUKASU (SP-LUUKKU) PORRASHUONEEN YLIMMÄN TASON KATOSSA SEVÄ YHÄISESTÄ TULO-1 KERROKSEN SISÄNKÄYNTIIN YHTEYDESSÄ.

MERKKI- JA TURVAVALAISTUS MÄÄRÄYSTEN MUKAISESTI. ASUNNOT VARUSTETAAN SÄHKÖVERKOKKOON KYTKETYN PARISTOVARMIESTEN PALOVAAROITTIMIN.

ASUNNOISTA POISTUMIEN PALOTILANTEISSA: SUORAAN OSASTOITUUN ULOSKÄYTTÄÄN TAI VAIKETTÄ PARVEKKEEN KAUTTA, JOSTA HENKILÖT PÄSTÄÄN PELASTAMAAN PALOKUNNAN KALUSTOLLA.

KYNNYKSET 241/2017 VALTIONELUVOSTON ASETUS RAKENNUKSEN ESTEETTÖMYDESTÄ MIKÄÄN MÄRKÄTILAN VEDENERISTYS JA KÄLUSTUKSET 282/2017 YMPÄRISTÖMINISTERIÖN ASETUKSEN RAKENNUKSEN KOSTEUSTEKNISISTÄ TOIMIVUUSISTA MIKÄÄN.

RAKENNUKSESSA ON KESKITETTY KONEELLINEN TULO- JA POISTOLMANVAIHTO LÄMMÖNTALTEENKOTILLA.

RAKENNUS LIITETÄÄN KUNNALLISEEN VIEMÄRI- JA VESIJÄRJESTELMÄÄN SEKÄ KAUKOLÄMPÖVERKOKKOON.

RAKENNUKSEN KATOLLE ASENNETAAN AURINKOPANEELIT.

PINTAVESIEN POISTO VIEMÄRÖINTI, HULE- JA PINTAVESIEN LÄNNITELMÄN MUKAAN.

RAKENNUKSEN LASIRAKENTEEN RAKKOUTAMINEN EI SAA AJEHDUTTAA PUTOAMISVAARAA Eikä SIRPILIEDEN PUTOAMINEN ALLE JÄÄVÄN HAUKOTTUMISVAARAA. LASIRAKENTEEN KUNNOKKEINEN ON KESTETTÄVÄ SIHEN TAVANOMAISESTI KOHDISTUVA KUORMITUS, ELLEI RAKENNETTA OLE SUOJATTU KUNTOALLA TOIMIVUUSSELLE. KULKUREITILLÄ SUUNNITELTAVAT LASISENÄT JA LASIOVET JOHN ON VAARA TOIMATTA, MERKITÄÄN SITEN, ETTÄ NE HAVAITAAN HELPPOSTI, NIIDEN LASITUKSET TEHDÄÄN TURVALAISTUSTA.

LASTUSTILOISSA, JOSSA IKKUNALASIT ULOTTUVAAT ALLE 700mm KORKEUTEEN:

Asumisissa seinä on turvalasi vähintään 700mm korkeuteen.

Asumin ja parvekkeen välissä ikkunoissa lasitus molemmiin puoliin turvalasilla.

Yhteisöissä ja porrashuoneissa lasituksen tulee täyttää kaikkien vaatimukset. Seinä lasi laminoitu ja lasi karkaistut ja ulon lasi tarvittavissa samoin.

PARVEKELASITUKSET OVAT AVATTAVIA KEHYKSETTÖMÄ LASITUKSIA ELLEI TOISIN OLE MÄRKÄTILASSA MERKITTY.

JULKISUOLLEN, IKKUNOIDEN, IKKUNAOVIEN JA PARVEKELASITUSTEN ÄÄNENERISTÄVYYS TEHDÄÄN KOHTEESEEN LAADITUN ÄÄNENERISTYSSELITYKSEN MUKAAN.

HUONEISTOJEN ULKO-OVET 10M, ASUNTOJEN SISÄISET OVET PÄÄOSIN 9M (ESTEELLISET PIENET WC TILAT 8M). YHTEISTILOJEN OVET YLEENSÄ 10M. PORRASHUONEIDEN OVET VÄH. 10M. HUONEISTOJEN ULKO-OVET OVAT YKSIELIÄISIÄ OVI, JOTA TÄYTTÄVÄT VAADITTAVAN ÄÄNENERISTÄVYYSIEN 20db.

ASUNHUONEISTOISSA ON KÄYTETTY PYÖRÄHDYSMPYRÄÄ, JONKA HALKAISUA ON 1300mm.

YHTEISISSÄ TILOISSA PYÖRÄHDYSMPYRÄN HALKAISUA ON 1500mm.

PORRASHUONEEN JA HISSILLE JA SITA KAUTTA ASUNTOIHIN ON ESTEETON SISÄNKÄYNTI 1. KERROKSEN TASOLTA SEKÄ METSÄLÄNNEILTÄ ETTÄ PINNANNELTÄ KAUKU YHTEISKÄYTTÖISET TILAT ON SAAVUTETTAVISSA ESTEETTÖMÄSTI.

20200104

Koordinaatti- ja korkeusjärjestelmä GCS-N2000

Kaupunkioikeus / Vuok	17	115	Tontti / Pinta	6	Vuorokauden määräys
-----------------------	----	-----	----------------	---	---------------------

Rakennusnumero	17115	Rakennus	PÄÄPIIRUSTUS	Järjestyksen numero	4/17
----------------	-------	----------	--------------	---------------------	------

Rakennuksen numero / Rakennuksen numero / Rakennusnumero / Rakennusnumero

Rakennusohje	Kortti 1 17115, tontti 6	Projektiin sisältyy	1/100
--------------	--------------------------	---------------------	-------

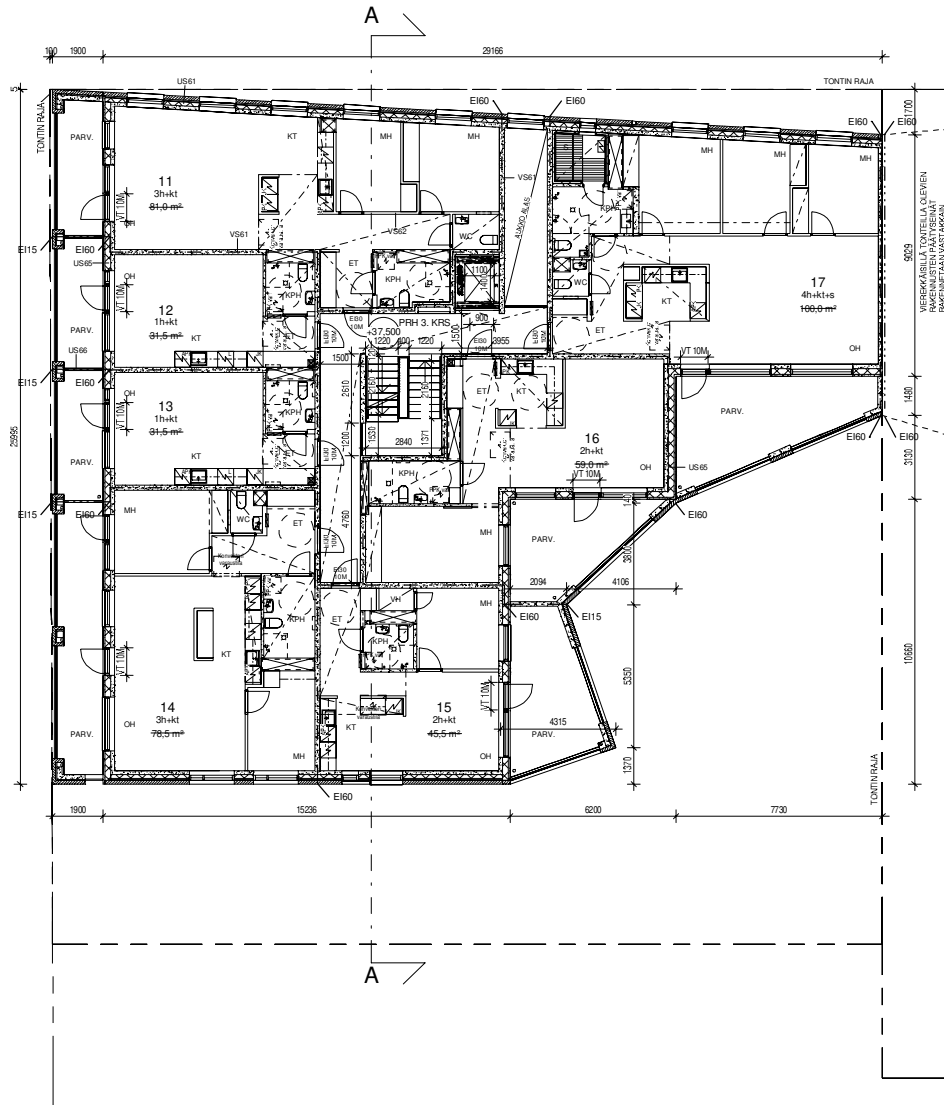
Metsälaite Bb	00240 Helsinki	Projektiin sisältyy	1/100
---------------	----------------	---------------------	-------

**Playa** 212 003-102

Playa Arkkitehti Oy, Töölönkatu 2 B 22a, 00280 Helsinki  
p. 010 219 0370, email: esurimi.asunim@playa.fi

Päivä	Suunnitelma	Piiri	Suunnitelma	Tekijä	212_Postipuu_o_E6-E7.rvt
-------	-------------	-------	-------------	--------	--------------------------

28.04.2021 Veikko Ojanlatva, arkkitehti SAFA **AR**



ASUNRAKENNUKSEN PALOLUOKKA P1

HÖRMIT ON OSASTOT U E160-RAKENNUSOSIN.

PORRASHUONEEN SAVINPOISTON LAUKASU (SP-LUUKKU) PORRASHUONEEN YLIMMÄN TASON

KATOSIA SEVÄ YHÄISESITÄS 1. KERROKSEN SISÄNKÄYNNIN YHTYESSÄ.

MERKKI - JA TURVAVALAISTUS MÄÄRÄYSTEN MUKAISESTI. ASUNNOT VARUSTETAAN SÄHKÖVERKOKKOON

KYTKETYN PARISTOVARUSTEIN PALOVAAROITTIMIN.

ASUNNOISTA POISTUMIEN PALOTILANTEISSA: SUORAAN OSASTOJUONULOSKÄYTTÄÄN TAI

VARAETÄÄ PARVEKKEEN KAUITTA, JOSTA HENKILÖT PÄSTÄÄN PELASTAMAAN PALOKUNNAN

KALUSTOLLA.

KYNNYKSET 241/2017 VALTIONELUVOSTON ASETUS RAKENNUKSEN ESTEETTÖMYDESTÄ MIKAAN.

MÄRKÄTILÖJEN VEDENERISTYS JA KALLUSTUKSET 282/2017 YMPÄRISTÖMINISTERIÖN ASETUKSEN

RAKENNUKSEN KOSTEUSERISTEISTÄ TOIMIVUDESTA MIKAAN.

RAKENNUKSESSA ON KESKITETTY KONEellinen TUULO- JA POISTOLMANVAIHTO

LÄMMÖNTALTEENKOTILLA.

RAKENNUS LIITETÄÄN KUNNALLISEEN VIEMÄRI- JA VESIJÄRJESTELMÄN SEKÄ

KAIKULAMPIVERKOKKOON.

RAKENNUKSEN KATOLLE ASENNETAAN AURINKOPANEELIET.

PINTAVESIEN POISTO VIEMÄRÖINTI, HULE- JA PINTAVESIEN LÄNNITELMÄN MUKAAN.

RAKENNUKSEN LASIRAKENTEEN RAKKOUTAMINEN EI SAA AJEHDUTTAA PUTOAMISVAARAA Eikä

SIRPILÄIDEN PUTOAMINEN ALLE JÄÄVÄN HAANOKKOTUNNEVAARAA. LASIRAKENTEEN KINNOKKEINEEN ON

KESTETTÄVÄ SIIHEN TAVANOMAISESTI KONDISTUVA KUORMITUS, ELLEI RAKENNETTÄ OLE SUIJATTU

KINTELLÄ TOIMIVUUSKRIISILLÄ KILKURITTELLÄ SUUNNITELMALLA. LASISEINÄT JA LASIOVET

JOHN ON VAARA TOIMATTA, MERKITÄÄN SITEN, ETTÄ NE HAVAITAAN HELPOSTI, NIIDEN LASITUKSET

TEHDÄÄN TURVALASITUS.

LASTUS TILOISSA, JOSSA IKKUNALASIT ULOTTUVAT ALLE 700mm KORKEUTEEN:

Aurinnossa seinä on turvalasi vähintään 700mm korkeuteen.

Aurinnon ja parvekkeen välissä ikkunoissa lastus molemmin puolin turvalasia.

Yhteisöissä ja porrashuoneissa lastukseen tulee liittyä kappelusopimukset. Seinä lasi laminoitu ja/tai karkaist

ja ulon lasi tarvittavissa samoin.

PARVEKELASITUKSET OVAT AVATTAVIA KEHYKSETTÖMÄ LASTUKSIA ELLEI TOISIN OLE

PÄRISTUKSESSÄ MERKITTY.

JUUKSUYHTEIN, IKKUNOJEN, IKKUNAOJEN JA PARVEKELASITUSTEN ÄÄNENERISTÄVYYS TEHDÄÄN

KOITTEESSEN LAADITUN ÄÄNENERISTYSSELITYKSEN MUKAAN.

HUONEISTOJEN ULKO-OVET 10M, ASUNTOJEN SISÄISET OVET PÄÄOSIN 9M (ESTEELLISET PIENET WC

TYLÄT 8M). YHTEISTILÖJEN OVET YLEENSÄ 10M. PORRASHUONEIDEN OVET Väh. 10M. HUONEISTOJEN

ULKO-OVET OVAT YKSIEHTEISIA OVI, JOTA TÄTTÄVÄT VAADITTAVAN ÄÄNENERISTÄVYYSSEN 20db.

ASUNHUONEISTOISSA ON KÄYTTETTY PYÖRÄHDYSMPYRÄÄ, JONKA HALKAISUA ON 1300mm.

YHTEISISSÄ TILOISSA PYÖRÄHDYSMPYRÄÄN HALKAISUA ON 1500mm.

PORRASHUONEIDEN JA HISSILLE, JA SITA KAUTTA ASUNTOIHIN ON ESTEETÖN SISÄÄNKÄYNTI 1.

KERROKSEN TÄSÄSTÄ SEKÄ METSÄLÄNTEILTÄ ETTÄ PINNANKANNELTA KAKSI YHTYKÄYTTÖISET TILAT

ON SAAVUTETTAVISSA ESTEETTÖMÄSTI.

2020 LU08

Koordinaatti- ja korkeusjärjestelmä GCS-N2000

Kaupungin kpl	17	Kortin nro	115	Tontti / Rovi	6	Vieromiesin merkintä
---------------	----	------------	-----	---------------	---	----------------------

Rakennusnumero	17115	Projekti	PÄÄPIIRUSTUS	Järjestyksen numero	5/17
----------------	-------	----------	--------------	---------------------	------

Rakennuksen nimi / Rakennuksen nimi / Rakennusnimi / Rakennusnimitys	PÄÄPIIRUSTUS				
--	--------------	--	--	--	--

Rakennusohje	Projektiin sisältyy	merkintä
--------------	---------------------	----------

Kortti 17115, tontti 6	Pohjapiirustus	1/100
------------------------	----------------	-------

Metsäläntie 8b 00240 Helsinki	Projektiin sisältyy	1/100
----------------------------------	---------------------	-------

Rakennus	212	Projektiin sisältyy	muut
----------	-----	---------------------	------

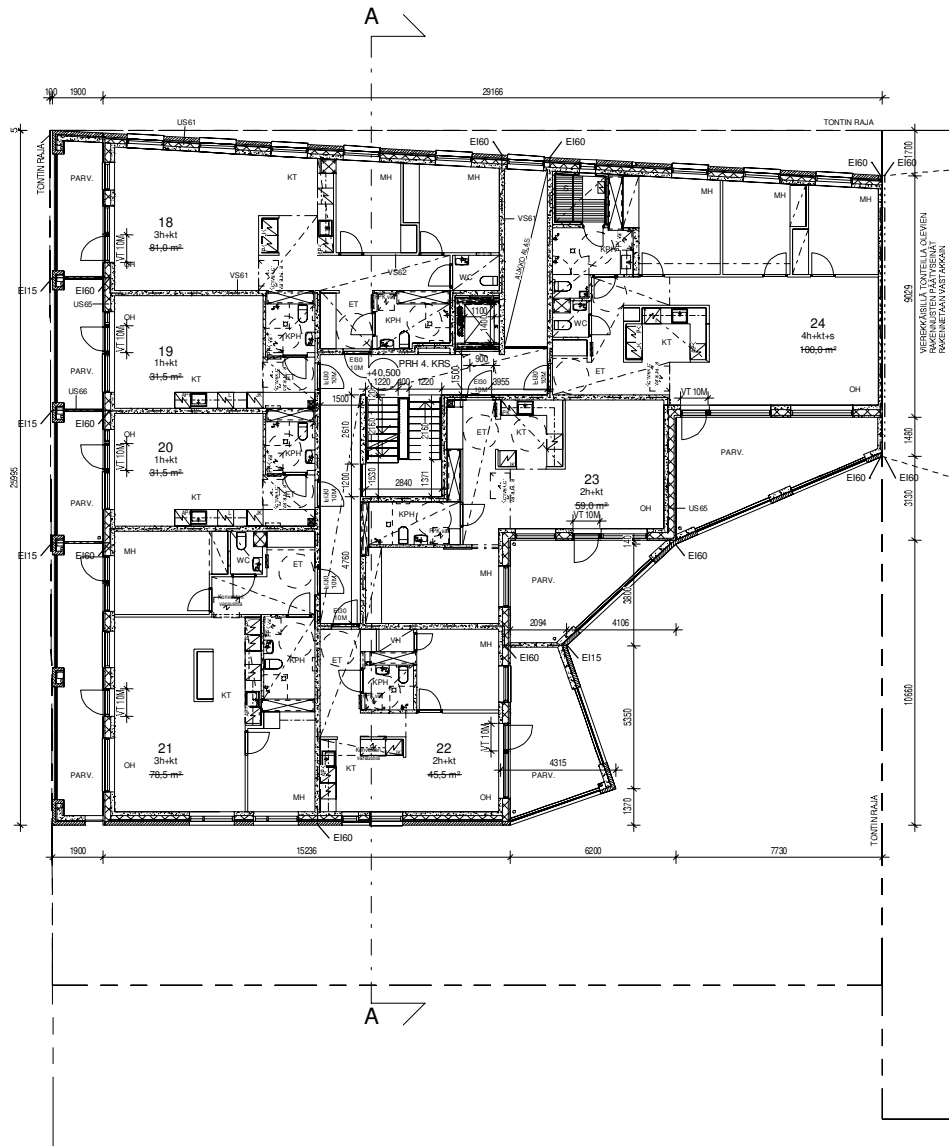
Playa	212	Projektiin sisältyy	003-103
-------	-----	---------------------	---------

Playa Arkkitehti Oy, Töölötorinkatu 2 B 22a, 00280 Helsinki	212	Projektiin sisältyy	003-103
---	-----	---------------------	---------

p. 010219 0370, email: esurimi.asunimim@playa.fi	212	Projektiin sisältyy	003-103
--	-----	---------------------	---------

Päivä	Suunnitelma	Piiri	Suunnitelma	Tilaaja	212_Postipuuisto_06-E7.rvt
-------	-------------	-------	-------------	---------	----------------------------

28.04.2021	Veikko Ojaranta, arkkitehti SAFA	AR	212_Postipuuisto_06-E7.rvt
------------	----------------------------------	----	----------------------------



ASUNRAKENNUKSEN PALOLUOKKA P1

HÖRMIT ON OSASTOT U E160-RAKENNUSOSIN.

PORRASHUONEEN SAVUNPOISTON LAUKASU (SP-LUUKKU) PORRASHUONEEN YLIMMÄN TASON KATOSSA SEVÄ YHÄISESITÄS 1. KERROKSEN SISÄNKÄYNTIIN YHTEYDESSÄ.

MERKKI - JA TURVAVALAISTUS MÄÄRÄYSTEN MUKAISESTI. ASUNNOT VARUSTETAAN SÄHKÖVERKOKKOON KYTKETYN PARISTOVARMISTEIN PALOVAAROITTIMIN.

ASUNNOISTA POISTUMIEN PALOTILANTEISSA: SUORAAN OSASTOITUUN ULOSKÄYNTIÄÄN TAI VAIKETTÄ PARVEKKEEN KAUITTA, JOSTA HENKILÖT PÄSTÄÄN PELASTAMAAN PALOKUNNAN KALLUSTOLLA.

KYNNYKSET 241/2017 VALTIONELUVOSTON ASETUS RAKENNUKSEN ESTEETTÖMYYDESTÄ MIKÄÄN MÄRKÄTILAN VEDENERISTYS JA KALLUSTUKSET 282/2017 YMPÄRISTÖMINISTERIÖN ASETUKSEN RAKENNUKSEN KOSTEUSERISTEISTÄ TOIMIVUDESTA MIKÄÄN.

RAKENNUKSESSA ON KESKITETTY KONEellinen TULO- JA POISTOLMANVAIHTO LÄMMÖNTALTEENKOTILLA.

RAKENNUS LIITETÄÄN KUNNALLISEEN VIEMÄRI- JA VESIJÄRJESTELMÄÄN SEKÄ KAUKOLÄMPÖVERKOKKOON.

RAKENNUKSEN KATOLLE ASENNETAAN AURINKOPANEELIETA.

PINTAVESIEN POISTO VIEMÄRÖINTI, HULE- JA PINTAVESIEN LÄMMITELMÄN MUKAAN.

RAKENNUKSEN LASIRAKENTEEN RAKKOUTAMINEN EI SAA AJEUUTTAA PUTOAMISVAARAA Eikä SIRTELÄEN PUTOAMINEN ALLE JÄÄVÄN HAANOKTUUSVAARAA. LASIRAKENTEEN KUNNOKKEINEN ON KESTETTÄVÄ SIHEN TAVANOMAISESTI KOHDISTUVA KUORMITUS, ELLEI RAKENNETTÄ OLE SUOJATTU KUNTOALLA TOIMIVUUSSELLA KULKUREITILLÄ SUUNTAUVAT IKKUNAT, LASISEINÄT JA LASIOVET JOHN ON VAARA TOIMATA, MERKITÄÄN SITEN, ETTÄ NE HAVAITAAN HELPOSTI, NIIDEN LASITUKSET TEHDÄÄN TURVALAISTIA.

LASTUS TILOISSA, JOISSA IKKUNALASIT ULOTTUVA ALLE 700mm KORKEUTEEN: Asumisessa seinä on turvaksi vähintään 700mm korkeuteen.

Asumin ja parvekkeen välissä ikkunoissa lastus molemmin puolin turvalasia.

Yhteisöissä ja porrashuoneissa lastukseen tulee liittyä kappelusopimukset. Seinä lasi laminoitu ja lasi karkasteu ja ulon lasi tarvittavissa samoin.

PARVEKELASITUKSET OVAT AVATTAVIA KEHYKSETTÖMÄ LASTUKSIA ELLEI TOISIN OLE PERUSTUSSISSÄ MERKITTY.

JULKISUOLLEN, IKKUNOJEN, IKKUNAOVIEN JA PARVEKELASITUSTEN ÄÄNENERISTÄVYYS TEHDÄÄN KOHTEESSEN LAADITUN ÄÄNENERISTÄVYYSSELITYKSEN MUKAAN.

HUONEISTOJEN ULKO-OVET 10M, ASUNTOJEN SISÄSET OVET PÄÄOSIN 9M (ESTEELLISET PIENET WC TILAT 8M). YHTEISTILJEN OVET YLEENSÄ 10M, PORRASHUONEJEN OVET Väh. 10M, HUONEISTOJEN ULKO-OVET OVAT YKSILÖITSIÄ OVI, JONKA TAVITTAVAT VAADITTAVAN ÄÄNENERISTÄVYYSSEN 20db.

ASUNHUONEISTOISSA ON KÄYTTÄYTY PYÖRÄHDYSMPYRÄÄ, JONKA HALKAISUA ON 1300mm. YHTEISSÄ TILOISSA PYÖRÄHDYSMPYRÄÄ HALKAISUA ON 1500mm.

PORRASHUONEEN JA HISSILLE JA SITA KAUITTA ASUNTOIHIN ON ESTEETON SISÄÄNKÄYNTI 1. KERROKSEN TASOLTA SEKÄ METSÄLÄNIELTÄ ETTÄ PINNANNELTÄ KAKSI YHTEISKÄYTTÖSET TILAT ON SAAVUTETTAVISSA ESTEETTÖMÄSTI.

2009010331

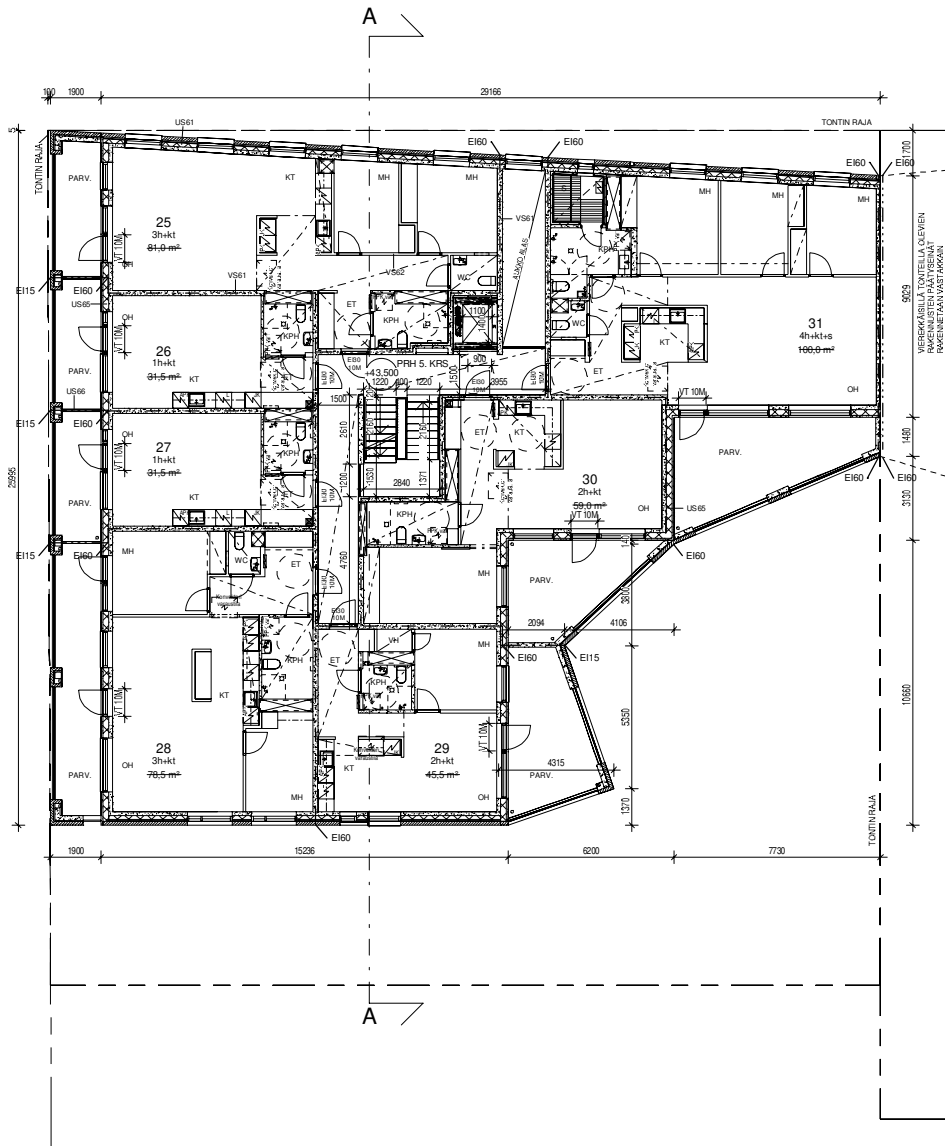
Koordinaatti- ja korkeusjärjestelmä GCS-N2000

Kaupungin kpl	17	Yhtiön tila	115	Tontti / Rovi	6	Vieromiesin merkintä
Rakennusnumero	LIIKESRAKENNUS				Projektin nimi	PÄÄPIIRUSTUS
Rakennuksen numero / Rakennuksen numero / Rakennusosat					Asioiden numero	6/17

Rakennusohje	Kortti 1 17115, tontti 6	Projektin sähä	1/100
Metsäläntie 8b 00240 Helsinki	Pohjapiirustus E6 / 4. kerros	mittakaava	

<b>Playa</b> Playa Arkkitehti Oy, Töölönkatu 2 B 22a, 00280 Helsinki p. 010219 0370, email: etunimi.asunim@playa.fi	Projekti <b>212</b>	Projektin nimi <b>003-104</b>	muisti
---	------------------------	----------------------------------	--------

Päivä	Suunnitelma	Piiri	Suunnittelija	Tarkastaja
28.04.2021	Veikko Ojanlatva, arkkitehti SAFA		<b>AR</b>	212_Postipuu_o_E6-E7.rvt



ASUNRAKENNUKSEN PALOLUOKKA P1

HÖRMIT ON OSASTOT U E160-RAKENNUSOSIN.

PORRASHUONEEN SAVUNPOISTON LAUKASU (SP-LUUKKU) PORRASHUONEEN YLIMMÄN TASON KATOSSE SEVÄ YHÄISESTÄTULUS 1. KERROKSEN SISÄNKÄYNTIIN YHTEYDESSÄ.

MERKKI - JA TURVAVALAISTUS MÄÄRÄYSTEN MUKAISESTI. ASUNNOT VARUSTETAAN SÄHKÖVERKKOON KYTKETYN PARISTOVARMIESTEIN PALOVAAROITTIMIN.

ASUNNOISTA POISTUMIEN PALOTILANTEISSA: SUORAAN OSASTOTUUN ULOSKÄYTTÄÄN TAI VAKAATETA PARVEKKEEN KAUITTA, JOSTA HENKILÖT PÄÄSTÄÄN PELASTAMAAN PALOKUNNAN KALUSTOLLA.

KYNNYKSESTÄ 241/2017 VALTIONELUVOSTON ASETUS RAKENNUKSEN ESTEETTÖMYYDESTÄ MIKÄÄN MÄRKÄTILAN VEDENERISTYS JA KÄLUSTUKSET 282/2017 YMPÄRISTÖMINISTERIÖN ASETUKSEN RAKENNUKSEN KOSTEUSTEKNISISTÄ TOIMIVUUSISTA MIKÄÄN.

RAKENNUKSESSA ON KESKITETTY KONEELLINEN TUULO- JA POISTOLMANVAIHTO LÄMMÖNTALTEENKOTILLA.

RAKENNUS LIITETÄÄN KUNNALLISEEN VIEMÄRI- JA VESIJÄRJESTELMÄÄN SEKÄ KAUKOLÄMPÖVERKKOON.

RAKENNUKSEN KATOLLE ASENNETAAN AURINKOPANEELIT.

PRINTAVESIEN POISTO VIEMÄRÖINTI, HULE- JA PRINTAVESIEN LUNNITELMAN MUKAAN.

RAKENNUKSEN LASIRAKENTEEN RAKKOUTAMINEN EI SAA AJEHDUTTAA PUTOAMISVAARAA Eikä SIRTELLEEN PUTOAMINEN ALLE JÄÄVÄN HAANOKKOTUNNEVAARAA. LASIRAKENTEEN KUNNARKENIEN ON KESTETTÄVÄ SIIHEN TAVANOMaisesti KONDISTUVA KUORMITUS, ELLEI RAKENNETTA OLE SUOJATTU KUNNALLA TOIMIVUUSSEITTELLÄ KILKUREITTELLÄ SUUNNITELMAN MUKAAN. LASISENÄITÄ JA LASKIOVET JOHN ON VAARA TORJUMÄTÄ, MERKITÄÄN SITEN, ETTÄ NE HAVAITAAN HELPOSTI, NIIDEN LASITUKSET TEHDÄÄN TURVALASITUKSINA.

LASTUS TULOISSA, JISSÄ IKKUNALASIT ULOTTUVAAT ALLE 700mm KORKEUTEEN: Asumisissa seinä on turvalasi vähintään 700mm korkeuteen.

Asumisissa ja parvekkeen välissä ikkunoissa lastus molemmin puolin turvalasia.

Yhteisöissä ja porrashuoneissa lastukseen tulee käyttää kappeluskaakkeleita. Seinä lasi laminoitu ja/tai karkaistut ja ulon lasi tarvittavissa samoin.

PARVEKELASITUKSET OVAT AVATTAVIA KEHYKSETTÖMÄ LASTUKSIA ELLEI TOISIN OLE PERUSTUKSESSA MERKITTY.

JUUKUSUUNEN, IKKUNOINEN, IKKUNAOVIEN JA PARVEKELASITUSTEN ÄÄNENERISTÄVYYS TEHDÄÄN KOHTEESEEN LAADITUN ÄÄNENERISTYSSELITYKSEN MUKAAN.

HUONEISTOJEN ULKO-OVET 10M, ASUNTOJEN SISÄISET OVET PÄÄOSIN 9M (ESTEELLISET PIENET WC TILAT 8M). YHTEISTILOJEN OVET YLEENSÄ 10M, PORRASHUONEIDEN OVET Väh. 10M. HUONEISTOJEN ULKO-OVET OVAT YKSILÖITSI OVI, JOKA TÄTTÄVÄT VAADITTAVAN ÄÄNENERISTÄVYYSSEN 20db.

ASUNHUONEISTOISSA ON KÄYTETTY PYÖRÄHDYSMPYRÄÄ, JONKA HALKAISUA ON 1300mm.

YHTEISISSÄ TULOISSA PYÖRÄHDYSMPYRÄÄN HALKAISUA ON 1500mm.

PORRASHUONEESEEN JA HISSILLE, JA SITA KAUITTA ASUNTOIHIN ON ESTEETÖN SISÄÄNKÄYNTI 1.

KERROKSEN TÄSSÄ SEKÄ METSÄLÄNTELLE ETTÄ PINNANMELTA KAKSI YHTEISKÄYTTÖISET TILAT ON SAAVUTETTAVISSA ESTEETTÖMÄSTI.

Koordinaatit: ja korkeusjärjestelmä GCS-N2000

Kaupungin kpl	17	Kortin nro	115	Tontti / Rovi	6	Vuorokauden merkintä
---------------	----	------------	-----	---------------	---	----------------------

Rakennusnumero	UUDISRAKENNUS	Projektin nimi	PÄÄPIIRUSTUS	Julkaisun numero	7/17
----------------	---------------	----------------	--------------	------------------	------

Rakennuksen nimi / Rakennuksen nimi / Rakennusnimi / Rakennusnimitys	
--	--

Rakennusohje	Projektin nimi	mittakaava
--------------	----------------	------------

Kortti 1 17115, tontti 6	Pohjapiirustus	1/100
--------------------------	----------------	-------

Metsäläntie 8b 00240 Helsinki		
----------------------------------	--	--

	212	Projektin nimi	003-105	muut
--	-----	----------------	---------	------

Playa	212	Projektin nimi	003-105
-------	-----	----------------	---------

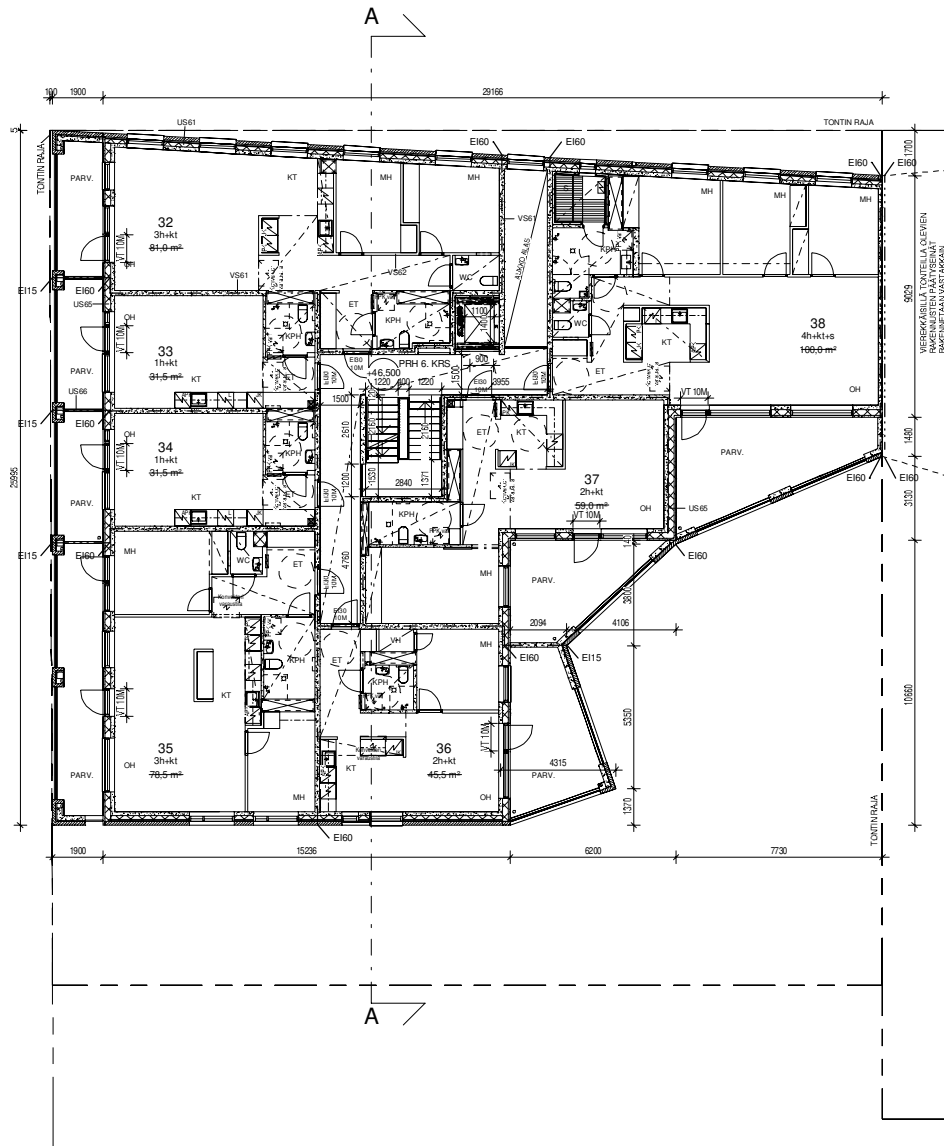
Playa Arkkitehti Oy, Töölöntorinkatu 2 B 22a, 00280 Helsinki			
--	--	--	--

p. 010219 0370, email: esanini.asuninim@playa.fi			
--	--	--	--

Päivä	Suunnitelma	Piiri	Suunnitelma	Tekijä	212_Postipuuisto_06-E7.rvt
-------	-------------	-------	-------------	--------	----------------------------

28.04.2021	Veikko Ojaranta, arkkitehti SAFA	AR
------------	----------------------------------	----

28.04.2021 13:38



ASUNRAKENNUKSEN PALOLUOKKA P1

HÖRMIT ON OSASTOT U E160-RAKENNUSOSIN.

PORRASHUONEEN SAVUNPOISTON LAUKASU (SP-LUUKKU) PORRASHUONEEN YLIMMÄN TASON KATOSSA SEVÄ YHÄISESTÄTILUS 1. KERROKSEN SISÄNKÄYNTIIN YHTEYDESSÄ.

MERKKI - JA TURVAVALAISTUS MÄÄRÄYSTEN MUKAISESTI. ASUNNOT VARUSTETAAN SÄHKÖVERKKOON KYTKETYN PARISTOVARMIESTEIN PALOVAAROITTIMIN.

ASUNNOISTA POISTUMIEN PALOTILANTEESSA: SUORAAN OSASTOTUUN ULOSKÄYTTÄÄN TAI VAIKETTÄ PARVEKKEEN KAUTTA, JOSTA HENKILÖT PÄSTÄÄN PELASTAMAAN PALOKUNNAN KALUSTOLLA.

KYNNYKSET 241/2017 VALTIONELUVOSTON ASETUS RAKENNUKSEN ESTEETTÖMYDESTÄ MIKÄÄN. MÄRKÄTILUJEN VEDENERGIYS JA KÄLUSTUKSET 282/2017 YMPÄRISTÖMINISTERIÖN ASETUKSEN RAKENNUKSEN KOSTEUSTEKNISISTÄ TOIMIVUUSISTA MIKÄÄN.

RAKENNUKSESSA ON KESKITETTY KONEellinen TUULO- JA POISTILMANVAIHTO LÄMMÖNTALTEENKOTILLA.

RAKENNUS LIITETÄÄN KUNNALLISEEN VIEMÄRI- JA VESIJÄRJESTELMÄÄN SEKÄ KAUKOLÄMPÖVERKKOON.

RAKENNUKSEN KATOLLE ASENNETAAN AURINKOPANEELIETA.

PINTAVESIEN POISTO VIEMÄRÖINTI, HULE- JA PINTAVESIEN LÄNNITELMÄN MUKAAN.

RAKENNUKSEN LASIRAKENTEEN RAKKOUTAMINEN EI SAA AJEHDUTTAA PUTOAMISVAARAA EIKÄ SIRPILIEDEN PUTOAMINEN ALLE JÄÄVÄN HAANOKKOTUNNEVAARAA. LASIRAKENTEEN KUNNOKKEINEN ON KESTETTÄVÄ SIHEN TAVANMUKAISESTI KONDISTUVA KUORMITUS, ELLEI RAKENNETTA OLE SUOJATTU KUNTOALLA TOIMIVUUSSEITTELLÄ KILKUREITILLÄ SUUNNITELTAVIIN KUORMIIN. LASISENÄT JA LASKIOVET JOHN ON VAARA TORJUMÄTÄ, MERKITÄÄN SITEN, ETTÄ NE HAVAITAAN HELPOSTI, NIIDEN LASITUKSET TEHDÄÄN TURVALASITUKSINA.

LASTUS TILOISSA, JOSSA IKKUNALASIT ULOTTUVAAT ALLE 700mm KORKEUTEEN: Asunnoissa seinä lasi on turvalasi vähintään 700mm korkeuteen.

Auonon ja parvekkeen välissä ikkunoissa lastus molemmin puolin turvalasia.

Yhteisöissä ja porrashuoneissa lastukseen tulee liittyä kappelusopimukset. Seinä lasi laminoitu ja lasi karkaistut ja ulon lasi tarvittavissa samoin.

PARVEKELASITUKSET OVAT AVATTAVIA KEHYKSETTÖMÄ LASTUKSIA ELLEI TOISIN OLE PÄRISTUKSESSÄ MERKITTY.

JUUKUSUJUN, IKKUNOJEN, IKKUNAOVIEN JA PARVEKELASITUSTEN ÄÄNENERISTÄVYYS TEHDÄÄN KOHTEESEEN LAADITUN ÄÄNENERISTYSSUUNNITELMÄN MUKAAN.

HUONEISTOJEN ULKO-OVET 10M, ASUNTOJEN SISÄISET OVET PÄÄOSIN 9M (ESTEELLISET PIENET WC TILAT 8M). YHTEISTILUJEN OVET YLEENSÄ 10M, PORRASHUONEIDEN OVET Väh. 10M. HUONEISTOJEN ULKO-OVET OVAT YKSILÖITSI OVI, JOKA TÄTTÄVÄT VAADITTAVAN ÄÄNENERISTÄVYYSSEN 28db.

ASUNHUONEISTOISSA ON KÄYTETTY PYÖRÄHDYSMPYRÄÄ, JONKA HALKAISUA ON 1300mm. YHTEISISSÄ TILOISSA PYÖRÄHDYSMPYRÄN HALKAISUA ON 1500mm.

PORRASHUONEESEEN JA HISSILLE JA SITA KAUTTA ASUNTOIHIN ON ESTEETÖN SISÄÄNKÄYNTI 1. KERROKSEN TASOLTA SEKÄ METSÄLÄNTELÄ ETTÄ PINNANMELTA KAKSI YHTEISKÄYTTÖISET TILAT ON SAAVUTETTAVISSA ESTEETTÖMÄSTI.

2008/15346

Koordinaatti- ja korkeusjärjestelmä GCS-N2000

Kaupungin kpl	17	Kortin nro	115	Tontti / Rovi	6	Vuorokauden merkintä
---------------	----	------------	-----	---------------	---	----------------------

Rakennusnumero	UUDISRAKENNUS	Projektin nimi	PÄÄPIIRUSTUS	Asioiden numero	8/17
----------------	---------------	----------------	--------------	-----------------	------

Rakennuksen numero / Rakennuksen numero / Rakennuksen / Rakennuksen	
---	--

Rakennusohje	Projektin nimi	mittakaava
--------------	----------------	------------

Kortti 1 17115, tontti 6	Pohjapiirustus	1/100
--------------------------	----------------	-------

Metsäläntie 8b 00240 Helsinki		
----------------------------------	--	--

	212	003-106
--	-----	---------

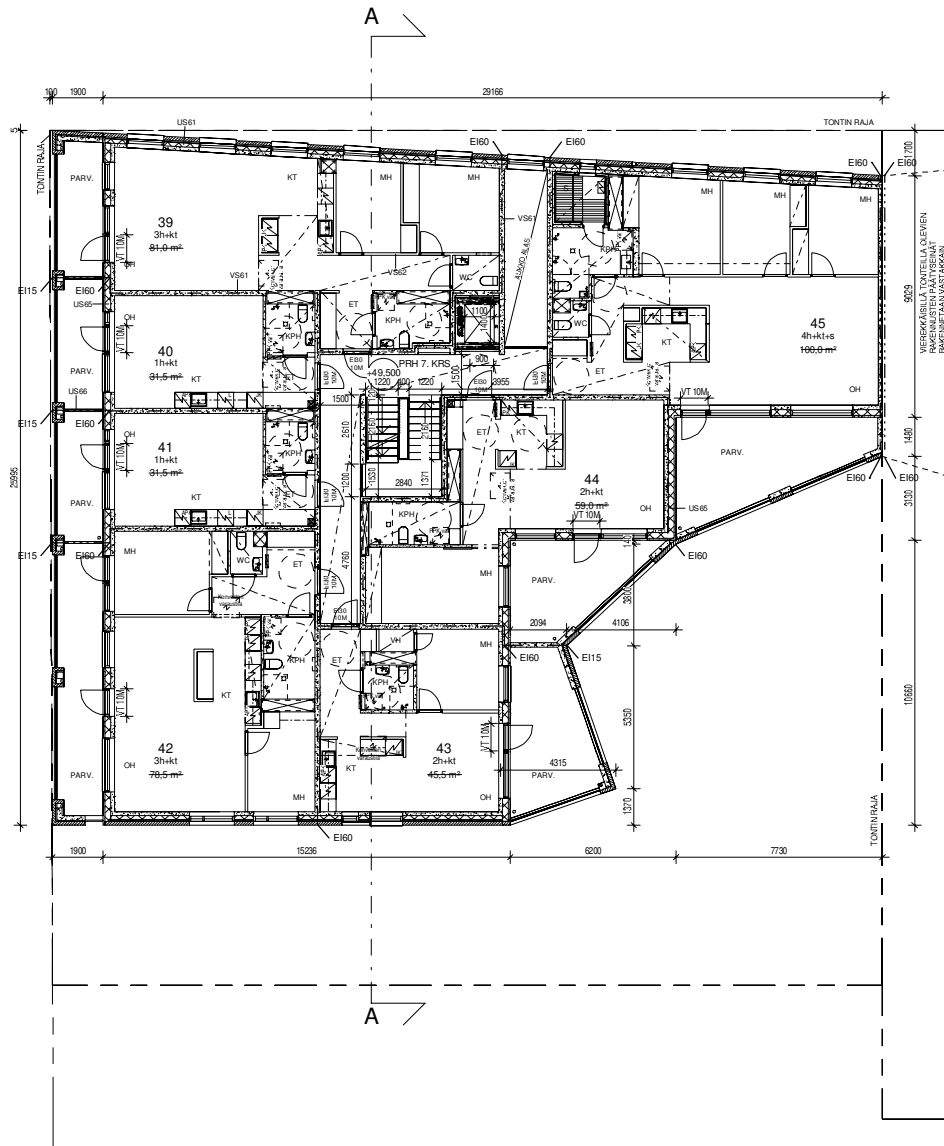
Playa	212	003-106
-------	-----	---------

Playa Arkkitehti Oy, Töölöntorinkatu 2 B 22a, 00280 Helsinki p. 010 219 0370, email: esanini.asuninim@playa.fi	212	003-106
---	-----	---------

Playa	Suunnitelma	Piiri	Suunnitelma	212_Postipuu_o_E6-E7.rvt
-------	-------------	-------	-------------	--------------------------

28.04.2021	Veikko Ojaranta, arkkitehti SAFA	AR
------------	----------------------------------	----





ASUNRAKENNUKSEN PALOLUOKKA P1

HÖRMIT ON OSASTOT U E160-RAKENNUSOSIN.

PORRASHUONEEN SAVUNPOISTON LAUKASU (SP-LUUKKU) PORRASHUONEEN YLIMMÄN TASON KATOSSA SEVÄ YHÄISENÄSÄTYS 1. KERROKSEN SISÄNKÄYNTIIN YHTEISSÄ.

MERKKI - JA TURVAVALAISTUS MÄÄRÄYSTEN MUKAISESTI. ASUNNOT VARUSTETAAN SÄHKÖVERKOKKOON KYTKETYN PARISTOVARMIKKEIN PALOVAAROITTIMIN.

ASUNNOISTA POISTUMIEN PALOTILANTEISSA: SUORAAN OSASTOTUUN ULOS KäYTTÄVÄÄN TAI VÄÄRÄTÄÄ PARVEKKEEN KAUITTA, JOSTA HENKILÖT PÄSTÄÄN PELASTAMAAN PALOKUNNAN KALLUSTOLLA.

KYNNYKSET 241/2017 VALTIONELUVOSTON ASETUS RAKENNUKSEN ESTEETTÖMYDESTÄ MIKÄÄN. MÄRKÄTILAVIEN VEDENERISTYS JA KALLUSTUKSET 282/2017 YMPÄRISTÖMINISTERIÖN ASETUKSEN RAKENNUKSEN KOSTEUSTEKNISISTÄ TOIMIVUUSISTA MIKÄÄN.

RAKENNUKSESSA ON KESKITETTY KONEELLINEN TUULO- JA POISTOLMANVAIHTO LÄMMÖNTALTEENKOTILLA.

RAKENNUS LIITETÄÄN KUNNALLISEEN VIEMÄRI- JA VESIJÄRJESTELMÄÄN SEKÄ KAUKOLÄMPÖVERKOKKOON.

RAKENNUKSEN KATOLLE ASENNETAAN AURINKOPANEELIET.

PINTAVESIEN POISTO VIEMÄRÖINTI, HULE- JA PINTAVESIEN LÄNNITELMÄN MUKAAN.

RAKENNUKSEN LASIRAKENTEEN RAKKOUTAMINEN EI SAA AJEHDUTTAA PUTOAMISVAARAA Eikä SIRPILÄIDEN PUTOAMINEN ALLE JÄÄVÄN HAANOKKOTUNNEVAARAA. LASIRAKENTEEN KUNNOKKEINEN ON KESTETTÄVÄ SIIHEN TAVANOMaisesti KONDISTUVA KUORMITUS, ELLEI RAKENNETTA OLE SUOJATTU KUNTOALLA TOIMIVUUSSEITTELLÄ KILKUREITTELLÄ SUUNNITELTAVIIN KUUNAT. LASISEINÄT JA LASIOVIET JOHN ON VAARA TOIMATA, MERKITÄÄN SITEN, ETTÄ NE HAVAITAAN HELPOSTI, NIIDEN LASITUKSET TEHDÄÄN TURVALASITUS.

LASTUS TILOISSA, JISSÄ IKKUNALASIT ULOTTUVAAT ALLE 700mm KORKEUTEEN: Asumisissa seinä lasi on turvalasi vähintään 700mm korkeuteen.

Asumisissa ja parvekkeen välissä ikkunoissa lastus molemmin puolin turvalasia.

Yhteisöissä ja porrashuoneissa lastukseen tulee liittyä kappelusopimukset. Seinä lasi laminoitu ja lasi karkastu ja ulon lasi tarvittavissa samoin.

PARVEKELASITUKSET OVAT AVATTAVIA KEHYKSETTÖMÄ LASTUKSIA ELLEI TOISIN OLE PÄRISTUKSESSÄ MERKITTY.

JUUKSUYHÄEN, IKKUNOIKEN, IKKUNAOVIEN JA PARVEKELASITUSTEN ÄÄNENERISTÄVYYS TEHDÄÄN KOHTEESSEEN LAADITUN ÄÄNENERISTÄVYYSSELITYKSEN MUKAAN.

HUONEISTOJEN ULKO-OVIET 10M, ASUNTOJEN SISÄISET OVIET PÄÄOSIN 9M (ESTEELLISET PIENET WC TILAT 8M). YHTEISTILAVIEN OVIET YLEENSÄ 10M, PORRASHUONEIDEN OVIET Väh. 10M. HUONEISTOJEN ULKO-OVIET OVAT YKSILÖITSI OVI, JOKIA TAVITTAVAT VAADITTAVAN ÄÄNENERISTÄVYYSSEN 28db.

ASUNHUONEISTOISSA ON KÄYTETTY PYÖRÄHDYSMPYRÄÄ, JONKA HALKAISUA ON 1300mm. YHTEISSÄ TILOISSA PYÖRÄHDYSMPYRÄÄ HALKAISUA ON 1500mm.

PORRASHUONEEN JA HISSILLE JA SITA KAUITTA ASUNTOIHIN ON ESTEETÖN SISÄÄNKÄYNTI 1. KERROKSEN TÄSSÄ SEKÄ METSÄLÄN EILTÄ ETTÄ PINNAN EILTÄ KAKSI YHTEISKÄYTTÖISET TILAT ON SAAVUTETTAVISSA ESTEETTÖMÄSTI.

2008/10346

Koordinaatti- ja korkeusjärjestelmä GCS-N2000

Kaupungin kpl	17	Yhtiön tila	115	Tontti / Posa	6	Vuorokauden markkinat
---------------	----	-------------	-----	---------------	---	-----------------------

Rakennusnumero	LIUDISRAKENNUS	Projektin nimi	PÄÄPIIRUSTUS	Asioiden numero	9/17
----------------	----------------	----------------	--------------	-----------------	------

Rakennuksen numero / Rakennuksen numero / Rakennusnumero			
--	--	--	--

Rakennusohje	Projektin nimi	Itäkkö
--------------	----------------	--------

Kortti 17115, tontti 6	Pohjapiirustus	1/100
------------------------	----------------	-------

Metsälahti 8b	E6 / 7. kerros	
---------------	----------------	--

00240 Helsinki		
----------------	--	--

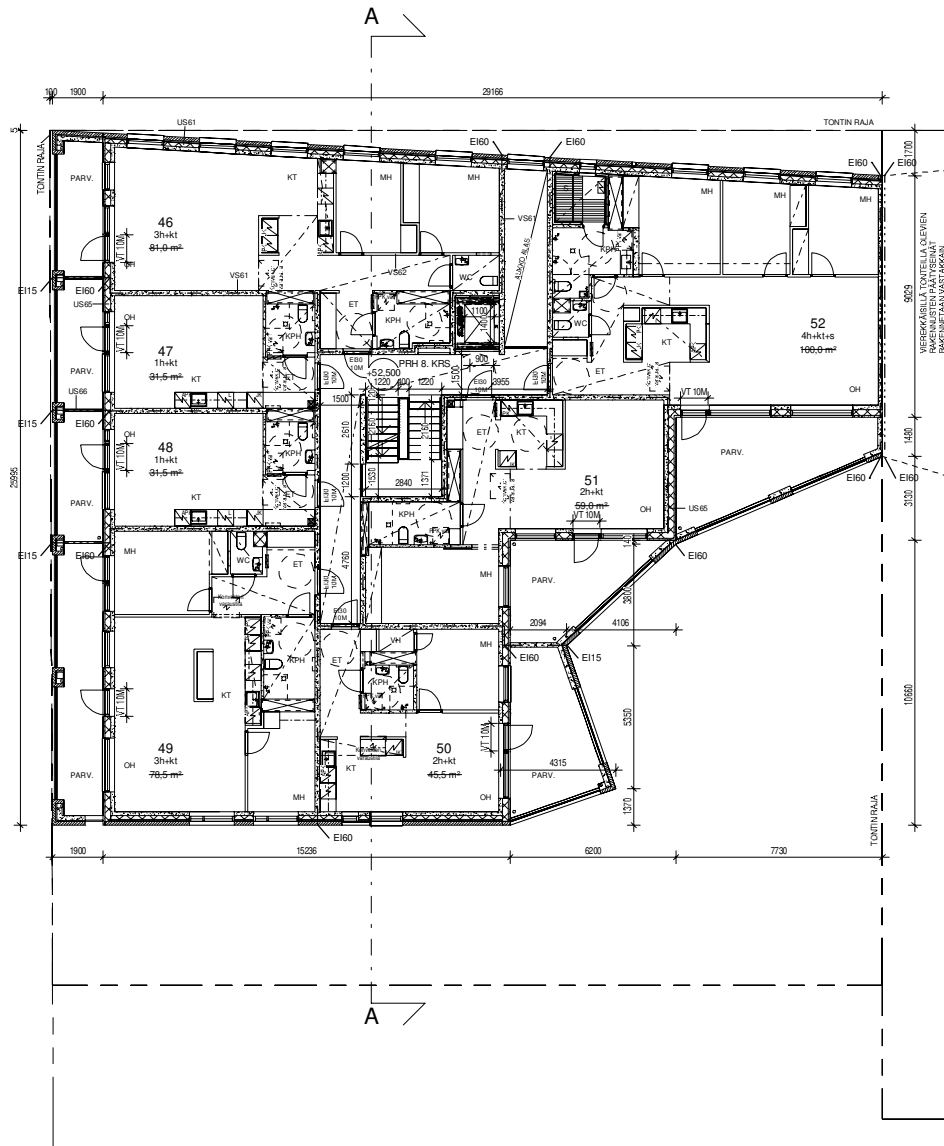
Pöytä	212	Projektin nimi	003-107	muuta
-------	-----	----------------	---------	-------

Playa Arkkitehti Oy, Töölönkatu 2 B 22a, 00280 Helsinki			
---	--	--	--

p. 010219 0370, email: esanini.asuninim@playa.fi			
--	--	--	--

Pöytä	Suunnitelma	Piiri	Suunnitelma	Tietokone	212_Postipuu_o_E6-E7.rvt
-------	-------------	-------	-------------	-----------	--------------------------

28.04.2021	Veikko Ojanlatva, arkkitehti SAFA	AR
------------	-----------------------------------	----



ASUNRAKENNUKSEN PALOLUOKKA P1

HÖRMIT ON OSASTOT U E160-RAKENNUSOSIN.

PORRASHUONEEN SAVUNPOISTON LAUKASU (SP-LUUKKU) PORRASHUONEEN YLIMMÄN TASON KATOSSA SEVÄ YHÄISESITÄS 1. KERROKSEN SISÄNKÄYNTIIN YHTEYDESSÄ.

MERKKI - JA TURVAVALAISTUS MÄÄRÄYSTEN MUKAISESTI. ASUNNOT VARUSTETAAN SÄHKÖVERKKOON KYTKETYN PARISTOVARMIESTEIN PALOVAAROITTIMIN.

ASUNNOISTA POISTUMIEN PALOTILANTEISSA: SUORAAN OSASTOITUUN ULOSKÄYTTÄÄN TAI VAIKETTÄ PARVEKKEEN KAUTTA, JOSTA HENKILÖT PÄSTÄÄN PELASTAMAAN PALOKUNNAN KALLUSTOLLA.

KYNNYKSET 241/2017 VALTIONELUVOSTON ASETUS RAKENNUKSEN ESTEETTÖMYDESTÄ MIKÄÄN. MÄRKÄTILAVIEN VEDENERISTYS JA KALLUSTUKSET 282/2017 YMPÄRISTÖMINISTERIÖN ASETUKSEN RAKENNUKSEN KOSTEUSTEKNISISTÄ TOIMIVUUSISTA MIKÄÄN.

RAKENNUKSESSA ON KESKITETTY KONEellinen TUULO- JA POISTOLMANVAIHTO LÄMMÖNTALTEENKOTILLA.

RAKENNUS LIITETÄÄN KUNNALLISEEN VIEMÄRI- JA VESIJÄRJESTELMÄÄN SEKÄ KAUKOLÄMPÖVERKKOON.

RAKENNUKSEN KATOLLE ASENNETAAN AURINKOPANEELIT.

PINTAVESIEN POISTO VIEMÄRÖINTI, HULE- JA PINTAVESIEN LÄNNITELMÄN MUKAAN.

RAKENNUKSEN LASIRAKENTEEN RAKKOUTAMINEN EI SAA AJEHDUTTAA PUTOAMISVAARAA EIKÄ SIRTELLEEN PUTOAMINEN ALLE JÄÄVÄN HAANOKTUUSVAARAA. LASIRAKENTEEN KUNNOKKEINEN ON KESTETTÄVÄ SIIHEN TAVANOMaisesti KONDISTUVA KUORMATUS, ELLEI RAKENNETTÄ OLE SUOJATTU KUNTOALLA TOIMIVUUSSEITTELLÄ KILKUREITTELLÄ SUUNNITELTAVIIN KUNTOON. LASISENÄT JA LASIOVET JOHN ON VAARA TOIMATA, MERKITÄÄN SITEN, ETTÄ NE HAVAITAAN HELPOSTI, NIIDEN LASITUKSET TEHDÄÄN TURVALASITUKSINA.

LASTUS TULOISSA, JOSSA IKKUNALASIT ULOTTUVAAT ALLE 700mm KORKEUTEEN: Asumisissa seinä lasi on turvalasi vähintään 700mm korkeuteen.

Asumin ja parvekkeen välissä ikkunoissa lastus molemmiin puoliin turvalasia.

Yhteisöissä ja porrashuoneissa lastukseen tulee liittyä kappelusopimukset. Seinä lasi laminoitu ja lasi karkasteu ja ulon lasi tarvittavissa samoin.

PARVEKELASITUKSET OVAT AVATTAVIA KEHYKSETTÖMÄ LASTUKSIA ELLEI TOISIN OLE PÄRISTUKSESSÄ MERKITTY.

JULKISUOLLEN, IKKUNOJEN, IKKUNAOVIEN JA PARVEKELASITUSTEN ÄÄNENERISTÄVYYS TEHDÄÄN KOHTEESEEN LAADITUN ÄÄNENERISTYSSELVITYKSEN MUKAAN.

HUONEISTOJEN ULKO-OVET 10M, ASUNTOJEN SISÄISET OVET PÄÄOSIN 9M (ESTEELLISET PIENET WC TILAT 8M). YHTEISTILAVIEN OVET YLEENSÄ 10M, PORRASHUONEIDEN OVET Väh. 10M. HUONEISTOJEN ULKO-OVET OVAT YKSILÖITSI OVI, JOKA TÄTTÄVÄT VAADITTAVAN ÄÄNENERISTÄVYYSIEN 28db.

ASUNHUONEISTOISSA ON KÄYTETTY PYÖRÄHDYSMPYRÄÄ, JONKA HALKAISUA ON 1300mm. YHTEISISSÄ TULOISSA PYÖRÄHDYSMPYRÄÄN HALKAISUA ON 1500mm.

PORRASHUONEIDEN JA HISSILLE, JA SITA KAUTTA ASUNTOIHIN ON ESTEETON SISÄÄNKÄYNTI 1. KERROKSEN TASOLTA SEKÄ METSÄLÄNTELLE ETTÄ PINNANMELTA KAKSI YHTEISKÄYTTÖISET TILAT ON SAAVUTETTAVISSA ESTEETTÖMÄSTI.

Koordinaatti- ja korkeusjärjestelmä GCS-N2000

Kaupungin kpl	17	Korttelin nro	115	Tontti / Rovi	6	Vuorokauden merkintä
---------------	----	---------------	-----	---------------	---	----------------------

Rakennusnumero	UUDISRAKENNUS	Projekti	PÄÄPIIRUSTUS	Julkaisu numero	10/17
----------------	---------------	----------	--------------	-----------------	-------

Rakennuksen nimi / Rakennuksen nimi / Rakennusnimi / Rakennusnumeri	
---	--

Rakennusohje	Projektiin sisältyy	mittakaava
--------------	---------------------	------------

Korttelin nro	17115, tontti 6	Pohjapiirustus	1/100
---------------	-----------------	----------------	-------

Metsälaite Bb	00240 Helsinki	E6 / 8. kerros	
---------------	----------------	----------------	--

Pöytäkirja	212	Projektiin liitetty	muisti
------------	-----	---------------------	--------

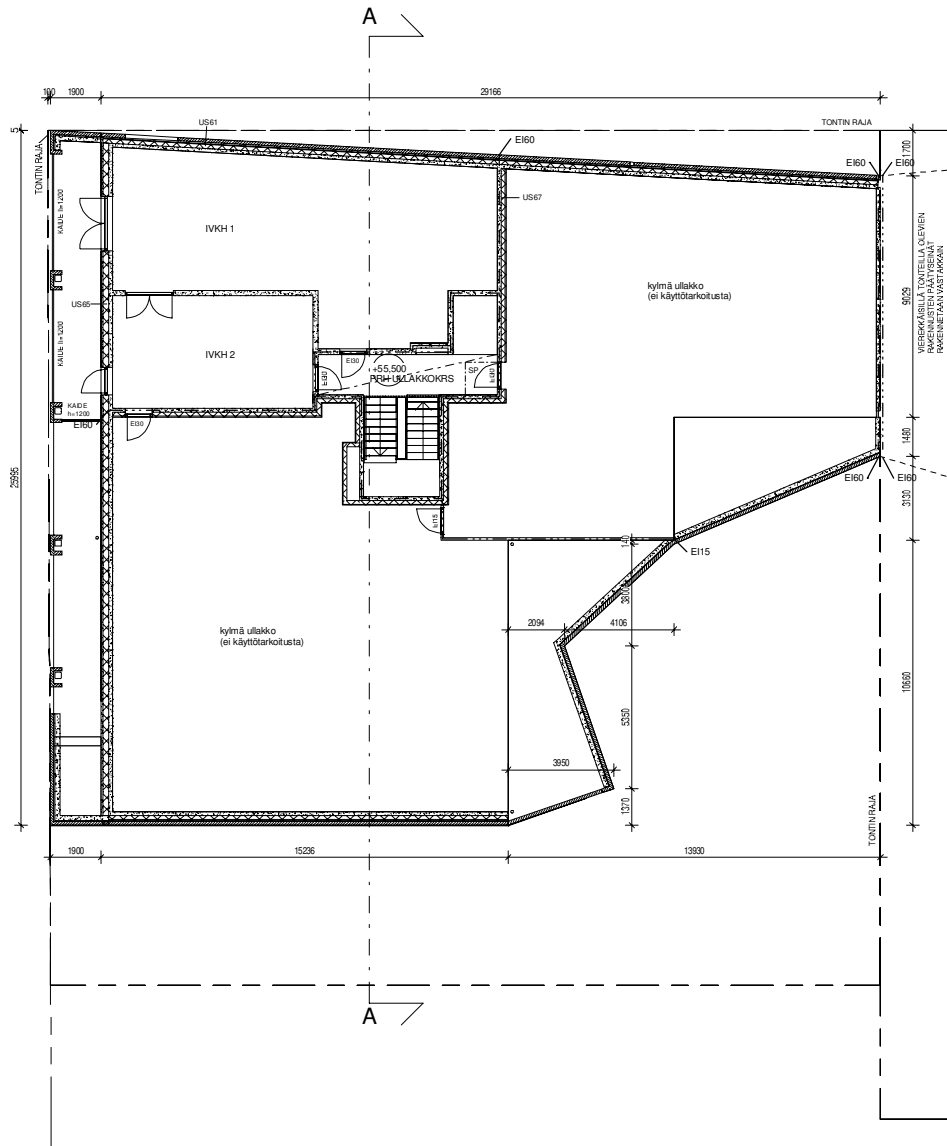
Playa Arkkitehti Oy, Töölöntorinkatu 2 B 22a, 00280 Helsinki			
--	--	--	--

p. 010 219 0370, email: esanini.asuninim@playa.fi			
---	--	--	--

Pöytäkirja	Suunnitelma	Piiri	Suunnitelma	Talutus	212_Postipuuisto_E6-E7.rvt
------------	-------------	-------	-------------	---------	----------------------------

28.04.2021	Veikko Ojanlatva, arkkitehti SAFA	AR	
------------	-----------------------------------	----	--

28.04.2021



ASUNRAKENNUKSEN PALOLUOKKA P1

HÖRMIT ON OSASTOT U EI60-RAKENNUSOSIN.

PORRASHUONEEN SAVINPOISTON LAUKASU (SP-LUUKKU) PORRASHUONEEN YLIMMÄN TASON KATOSSA SEVÄ YHÄISESITÄTUS 1. KERROKSEN SISÄKÄYTTÄVIN YHTYESSÄ.

MERKKI - JA TURVAVALAISTUS MÄÄRÄYSTEN MUKAISESTI. ASUNNOT VARUSTETAAN SÄHKÖVERKKOON KYTKETYN PARISTOVARMIESTEIN PALOVAIROITTIMIN.

ASUNNOISTA POISTUMIEN PALOTILANTEISSA: SUORAAN OSASTOTUUN ULOS KäYTTÄVÄÄN TAI VARAATTETA PARVEKKEEN KAUTTA, JOSTA HENKILÖT PÄSTÄÄN PELASTAMAAN PALOKUNNAN KALUSTOLLA.

KYNNYKSET 241/2017 VALTIONELUVOSTON ASETUS RAKENNUKSEN ESTEETTÖMYDESTÄ MIKKAAN. MÄRKÄTILAVIEN VEDENERGIYS JA KÄLLISTUKSET 782/2017 YMPÄRISTÖMINISTERIÖN ASETUKSEN MUKAISESTI KOSTEUSKORJAUKSIA TOTEUTUSTESTA MIKKAAN.

RAKENNUKSESSA ON KESKITETTY KONEELLIEN TUULO- JA POISTOLMANVAIHTO LÄMMÖNTALTEENKOTILLA.

RAKENNUS LIITETÄÄN KUNNALLISEEN VIEMÄRI- JA VESUJOHTOVERKKOON SEKÄ KAUKOLÄMPÖVERKKOON.

RAKENNUKSEN KATOLLE ASENNETAAN AURINKOPANEELIITA.

PINTAVESIEN POISTO VIEMÄRÖNTI, HULE- JA PINTAVESIEN LÄNNITELMAN MIKKAAN.

RAKENNUKSEN LASIRAKENTEEN RAKKOUTUMIEN EI SAA AMHEUTTAA PUTOAMISVAARAA EKÄ SIRPILÄISEN PUTOAMISEN ALLE JÄÄVÄN HAARAKOTTUMISVAARAA. LASIRAKENTEEN KUNNOKORJAUKSEN ON KESTETTÄVÄ SIHIN TAVANOMAISESTI KOHDISTUVA KUORMITUS, ELLEI RAKENNETTA OLE SUOJATTU KUNTOALLA TORMÄYSTEISILLÄ KILKUREITILLÄ SUUNTEITAVI KROUNAT. LASISEINÄT JA LASIOVET JOHN ON VAARA TORMÄTÄ, MERKITÄÄN SIEN, ETTÄ NE HAVAITAAN HELPOSTI, NIIDEN LASITUKSET TEHDÄÄN TURVALASISTA.

LASTUS TULOISSA, JISSÄ IKKUNALASIT ULOTTUVA ALLE 700mm KORKEUTEEN: Asumisosa sein lasi on turvalasi vähintään 700mm korkeuteen. Asumisen ja parvekkeen välisissä ikkunoissa lasitus molemmin puolin turvalasilla. Yhteisöissä ja porrashuoneissa lasituksen tulee täyttää kappelakset. Sein lasi laminoitu ja/tai karkaistut ja ulon lasi tarvittaessa samoin.

PARVEKELASITUKSET OVAT AVATTAVIA KEHYKSETTÖMÄ LASITUKSIA ELLEI TOISIN OLE PÄRISTUKSESSÄ MERKITTY.

JULKISUOLLEN, IKKUNOJEN, IKKUNAOVIEN JA PARVEKELASITUSTEN ÄÄNENERISTÄVYYS TEHDÄÄN KOHTEESEEN LAADITUN ÄÄNENERISTÄVYYSSELITYKSEN MIKKAAN.

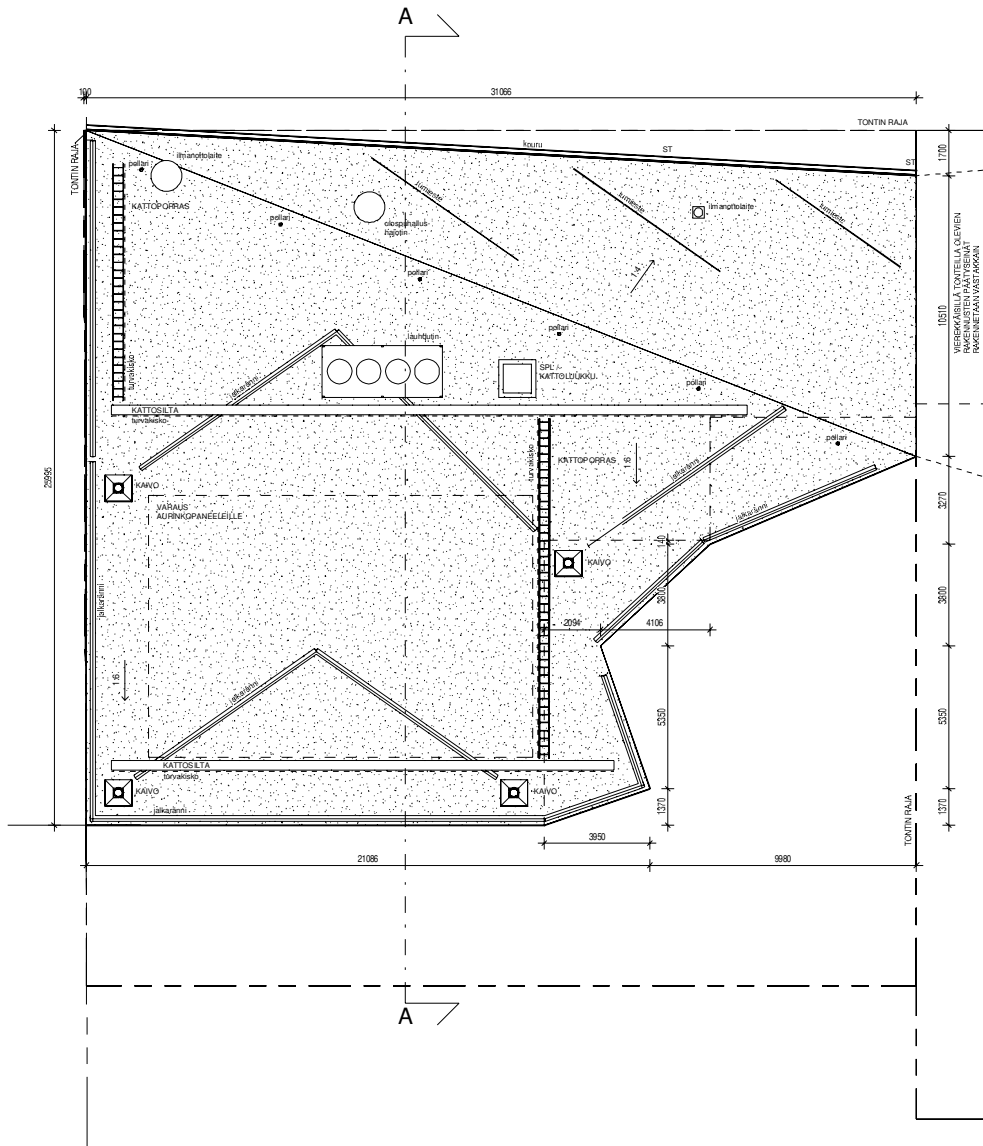
HUONEISTOJEN ULKO-OVET 10M, ASUNTOJEN SISÄSET OVET PÄÄOSIN 9M (ESTEELLISET PIENET WC TILAT 8M). YHTEISTILJEN OVET YLEENSÄ 10M, PORRASHUONEJEN OVET VAN. 10M. HUONEISTOJEN ULKO-OVET OVAT YKSIEHTISIA OVI, JOTA TÄTTÄVÄT VAADITAVAN ÄÄNENERISTÄVYYSSEN 20db.

ASUNHUONEISTOISSA ON KÄYTETTY PYÖRÄHDYSMPYRÄÄ, JONKA HALKAISUA ON 1000mm. YHTEISISSÄ TULOISSA PYÖRÄHDYSMPYRÄÄN HALKAISUA ON 1500mm.

PORRASHUONEEN JA HISSILLE, JA SITA KAUTTA ASUNTOIHIN ON ESTEETÖN SISÄÄNKÄYNTI 1. KERROKSEN TASOSTA SEKÄ METSÄLÄNTELÄ ETTÄ PINNANNELTÄ KAKSI YHTYKÄYTTÖSET TILAT ON SAAVUTETTAVISSA ESTEETTÖMÄSTI.

2009-10004

Koordinaatti: ja korkeusjärjestelmä GCS-N2000			
Kaupunkikoodi / KIR	Korttelin Tila	Tontti / Posa	Vuorokauden merkintä
17	115	6	
Rakennusnumero	Projekti	Projekti	Järjestyksen numero
<b>UUDISRAKENNUS</b>	<b>PÄÄPIIRUSTUS</b>		11/17
Rakennuksen nimi / Rakennuksen numero / Rakennuskoodi / Rakennusluokka			
Rakennusohje	Projekti	Projekti	mittakaava
Korttelin 17115, tontti 6	Pohjapiirustus		1/100
Metsälahti 8b 00240 Helsinki	E6 / ullakko		
Päivä		Suunnitelma	Piiri
28.04.2021		Veikko Ojanlatva, arkkitehti SAFA	AR
Pöytäkirja		Pöytäkirjan lauseke	muut
212		003-109	
Pöytäkirjan lauseke		212_Postipuu_o_E6-E7.rvt	



ASUNRAKENNUKSEN PALOLUOKKA P1

HÖRMIT ON OSASTOTU E100-RAKENNUSOSIN.

PORRASHUONEEN SAVINPOSTON LAUKASU (SP-LUUKKU) PORRASHUONEEN YLIMMÄN TASON KATOSSA SEVÄ YHÄISESTÄTUS 1. KERROKSEN SISÄKÄYNTIIN YHTEISSÄ.

MERKKI- JA TURVAVALAISTUS MÄÄRÄYSTEN MUKAISESTI. ASUNNOT VARUSTETAAN SÄHKÖVERKOKKOON KYTKETYN PARISTOVARMIESTIN PALOVAAROTTIMIN.

ASUNNOISTA POISTUMIEN PALOTILANTEESSA: SUORAAN OSASTOTUUN ULOSKÄYTTÄÄN TAI VÄÄRÄTTEÄ PARVEKKEEN KAUITTA, JOSTA HENKILÖT PÄÄSTÄÄN PELASTAMAAN PALOKUNNAN KALUSTOLLA.

KYNNYKSET 241/2017 VALTIONELUVOSTON ASETUS RAKENNUKSEN ESTEETTÖMYDESTÄ MIKKAAN. MÄRKÄTILAVIEN VEDENERISTYS JA KÄLLISTUKSET 782/2017 VIIPARISTOMINISTERIÖN ASETUKSEN RAKENNUKSEN KOSTEUSTEKNISISTÄ TOIMIVUUSISTA MIKKAAN.

RAKENNUKSESSA ON KESKITETTY KONEELLINEN TUULO- JA POISTOLMANVAIHTO LÄMMÖNTALTEENKOTILLA.

RAKENNUS LIITETÄÄN KUNNALLISEEN VIEMÄRI- JA VESIJÄRJESTELMÄN SEKÄ KAUKOLÄMPÖVERKOKKOON.

RAKENNUKSEN KATOLLE ASENNETAAN AURINKOPANEELIITA.

PINTAVESIEN POISTO VIEMÄRÖINTI, HULE- JA PINTAVESISUUNNITELMAN MUKAAN.

RAKENNUKSEN LASIRAKENTEEN RIKKOITUMIEN EI SAA AJHEUTTAA PUTOAMISVAARAA EKÄ SIRTELLEEN PUTOAMINEN ALLE JÄÄVÄN HAAVOTTUMISVAARAA. LASIRAKENTEEN KUNNARINEN ON KESTETTÄVÄ SIHEN TAVANMAISESTI KOHDISTUVA KUORMITUS, ELLEI RAKENNETTA OLE SUOJATTU KUNNALLISUUSLAISUUSKÄSITTELLÄ KULKUREITILLÄ SUUNTAUTAVIIN KUNNAT. LASISENÄT JA LASIOVIET JOHIN ON VAARA TORMÄTÄ, MERKITÄÄN SITEN, ETTÄ NE HAVAITAAN HELPOSTI, NIIDEN LASITUKSET TEHDÄÄN TURVALLISASTI.

LASTUSTUOISSA, JOSSA IKKUNALASIT ULOTTUVAAT ALLE 700mm KORKEUTEEN:

Asumisosa seinä lasi on turvalasi vähintään 700mm korkeuteen.

Asumisosa ja parvekkeen välisessä ikkunassa lasitus molemmiin puoliin turvalasilla.

Yhteisöissä ja porrashuoneissa lasituksen tulee täyttää kaapelipöytävaatukset. Seinä lasi laminoitu ja/tai karkaistettu ja uloin lasi tarvittaessa samoin.

PARVEKELASITUKSET OVAT AVATTAVIA KEHYKSETÖMÄÄ LASITUKSIA ELLEI TOISIN OLE PÄRISTYKSESSÄ MERKITTY.

JULKISUUDEN, IKKUNOIDEN, IKKUNAOVIEN JA PARVEKELASITUSTEN ÄÄNENERISTÄVYYS TEHDÄÄN KOHTEESEEN LAADITUN ÄÄNENERISTYSSUUNNITELMAN MUKAAN.

HUONEISTOJEN ULKO-OVIET 10M, ASUNTOJEN SISÄISET OVIET PÄÄOSIN 9M (ESTEELLISET PIENET WC TILAT 8M). YHTEISTILAVIEN OVIET YLEENSÄ 10M, PORRASHUONEIDEN OVIET Väh. 10M. HUONEISTOJEN ULKO-OVIET OVAT YKSILEHTISIA OVI, JOTA TÄTTÄVÄT VAADITTAVAN ÄÄNENERISTÄVYYSSEN 30dB.

ASUNHUONEISTOISSA ON KÄYTETTY PYÖRÄHDYSMPYRÄÄ, JONKA HALKAISUA ON 1300mm.

YHTEISISSÄ TULOISSA PYÖRÄHDYSMPYRÄÄN HALKAISUA ON 1500mm.

PORRASHUONEEN JA HISSILLE JA SITÄ KAUITTA ASUNTOIHIN ON ESTEETÖN SISÄÄNKÄYNTI 1. KERROKSEN TASOLTA SEKÄ METSÄLÄNNEILTÄ ETTÄ PINNANNELTÄ KAKSI YHTEISKÄYTTÖISET TILAT ON SAAVUTETTAVISSA ESTEETTÖMÄSTI.

Koordinaati: ja korkeusjärjestelmä GCS-N2000

Kaupungin kpl	Kortin Tila	Tontti	Pinta	Vuorokauden määrä
17	115	6		

Rakennusnumero	UUDISRAKENNUS	Pääpiirustus	Julkisen numerin
			1217

Rakennuksen numero / Rakennuksen numero / Rakennustyyppi / Rakennusmuoto

Rakennusnimi	Porhallien osasto	osasto
Kortti 117115, tontti 6	Pohjapiirustus	1/100
Metallitie 8b	E6 / vesikatko	
00240 Helsinki		

Rakennus	Porhallien osasto	osasto

Rakennus	Porhallien osasto	osasto

Rakennus	Porhallien osasto	osasto

Rakennus	Porhallien osasto	osasto

Rakennus	Porhallien osasto	osasto

Rakennus	Porhallien osasto	osasto

Rakennus	Porhallien osasto	osasto

Rakennus	Porhallien osasto	osasto

Rakennus	Porhallien osasto	osasto

Rakennus	Porhallien osasto	osasto

Rakennus	Porhallien osasto	osasto



Rakennuksen palotekninen korkeus: 27,8 m  
 Ylimmän kerroksen lattian etäisyys sitä palvelevan  
 porrashuoneen sisälkäytäväsivosta: 22,05 m

**Rakennetyypit**

- AP01 PÄRKÖKHALLIN LATTIA YLEENSÄ**  
 120 mm Teräsbetonilatta  
 100 mm Rovatusajutus EPS  
 >200 mm Hiocanheiton sepele
- AP02 ALAPOHJA YLEENSÄ**  
 20 mm Pintamateriaali huoneselityksen mukaan  
 80 mm Teräsbetonilatta  
 150-200 mm Lämmöneriste EPS  
 >300 mm Hiocanheiton tiivistetty sepele  
 U-arvo: 0,16 W/m<sup>2</sup>K
- VP01 VÄLPOHJA YLEENSÄ**  
 20 mm Pintamateriaali huoneselityksen mukaan  
 20 mm Lattiataso  
 30 mm Lasikukerteriko  
 Eristyskangas  
 35 mm Askeläämä vaimentava EPS levy + lämmityspuutet  
 250mm Kantava rakenne  
 Askeläämätila L<sub>1</sub>T<sub>1</sub> + C<sub>1</sub> 50:2500; s<sub>33</sub> dB  
 Äänitasoeristys DnT<sub>w</sub>: >35dB  
 Palonestotaikuuksia: REI60 / REI120
- VP02 KERROSTASOJEN MMSIVILÄTTÄ PORRA-SHUONESSA**  
 3mm Askeläämäeriste  
 3-10mm Tasoite  
 260 mm Kantava rakenne, teräsbetonilatta  
 Palonestotaikuuksia: REI60
- YP01 YLÄPOHJA YLEENSÄ**  
 10 mm Vedeneriste, kumbiumkemi  
 + lattiatasoterve jrsika s140 (reit 1,5)  
 23 mm Umpenlaudoitus, raakapontilauta  
 Tuulettola  
 430 mm Lämmöneriste, puhallusvilla  
 Höyrynsäily, kumbiumkemi  
 260 mm Kantava rakenne, teräsbetonilatta  
 U-arvo: 0,09 W/m<sup>2</sup>K
- YP01 PYSÄKÖNTIHALLIN KATTO, LAATTA YLEENSÄ**  
 Sidekevyys pihasuunnitelman mukaan  
 Pohjustuskerros / laava  
 Teräsbetonilatta  
 Suodatinranganpes  
 100 mm Lämmöneriste, kovaalujukasinen suodakepuristettu  
 asfalttipohjainen XPS 500  
 n. 6 mm Salvoikkurakos  
 n. 15 mm Vedeneristys, juurisuojat kumbiumkemi  
 Kantava rakenne, pallilla valettu laatta h=250 mm /  
 ontelolatta h=400
- US01 TIILIVERHOITU ULKOSEINÄ YLEENSÄ**  
 120 mm Tiiliverhoitus  
 40 mm Ilmaeristys  
 30x150 mm Tuuleraudoitus ja lämmöneriste,  
 palotekninen pirtäluokka A2 s1,d0  
 150 mm Teräsbetoninen sisäkuusi  
 U-arvo: 0,17 W/m<sup>2</sup>K  
 Paloluokka: REI60
- US05 SANDWICH-RAKENTEINEN ULKOSEINÄ PARVEKKEIDEN KOHDALLA YLEENSÄ**  
 70 mm Teräsbetoninen ulkoeristys  
 200 mm Kova mineraalivilla, rakiteltu,  
 palotekninen pirtäluokka A1  
 150 mm Teräsbetoninen sisäkuusi  
 U-arvo: 0,17 W/m<sup>2</sup>K  
 Paloluokka: REI60

--- ASUNRAKENNUKSEN JA PYSÄKÖNTIHALLIRAKENNUKSEN VÄLINEN RAJA

Koordinatit: ja korkeusjärjestelmä GCS-N2000			
Kaupungin kodi	Kortti	Tontti / Rovi	Vuoromäärän merkintä
17	115	6	
Rakennustyypin nimi	Projekti	Julkaisu numero	
<b>ULKOISRAKENNUS</b>	<b>PÄÄPIIRUSTUS</b>	1317	
Rakennuksen nimi: / Rakennuksen numero: / Rakennustyyppi: / Rakennusvaihe:			
Rakennusohje	Projekti	mittakaava	
Kortti 17115, tontti 6	Leikkaus	1/100	
Metsäläntie 8b 00240 Helsinki	E6 / A-A		
<b>Playa</b>	Projekti	Projekti	muisti
Playa Arkkitehti Oy, Töölötorinkatu 2 B 22a, 00280 Helsinki p. 010 219 0370, email: etunimi.sukunimi@playa.fi	<b>212</b>	<b>004-101</b>	
Playa	Suunnittelija	Piiri	Suunnittelija
			<b>AR</b>
21.05.2021	Veikko Ojaranta, arkkitehti SAFA		212_Postiust_o_E6-E7.rvt

**Julkisivumateriaali**

1. ruskea tiili, paikalla muurattu
- 1B. tiiliäittäpärintäinen betonelementti, paikalla saumattu, sama tiili kuin kohta 1.
2. tiili, paikalla muurattu, harmaa
3. lattateräskaide, sirkitty
- 3B. lattateräskaide, tumma ruskea
4. lasi, kirkas
5. väribetoni, punaruskea
6. väribetoni, vaaleanharmaa
7. betoni, lasuurkäsittely, tilien säily
8. betoni, lasuurkäsittely, harmaa
9. metalli, maalattu, tumma ruskea
10. metalli, maalattu, tumma harmaa
11. teräs, sirkitty
12. bitumikermi, tummanharmaa
13. julkisivulevy, punaruskea
14. julkisivulevy, harmaa
15. puusälekkö, valkoinen



- Vesikatkon yläpuoliset rakenteet ja LVIS-varusteet kuumasinkittyä ellei toisin mainita.
- Julkisivussa sijaitsevat räikköventtiilit ym. LVIS-asennukset väri yleensä ympäröivän pinnan mukaan.
- Parvekkeilla käiteen takana tiyskorkea, sivulle avautuva parvekelasutus.

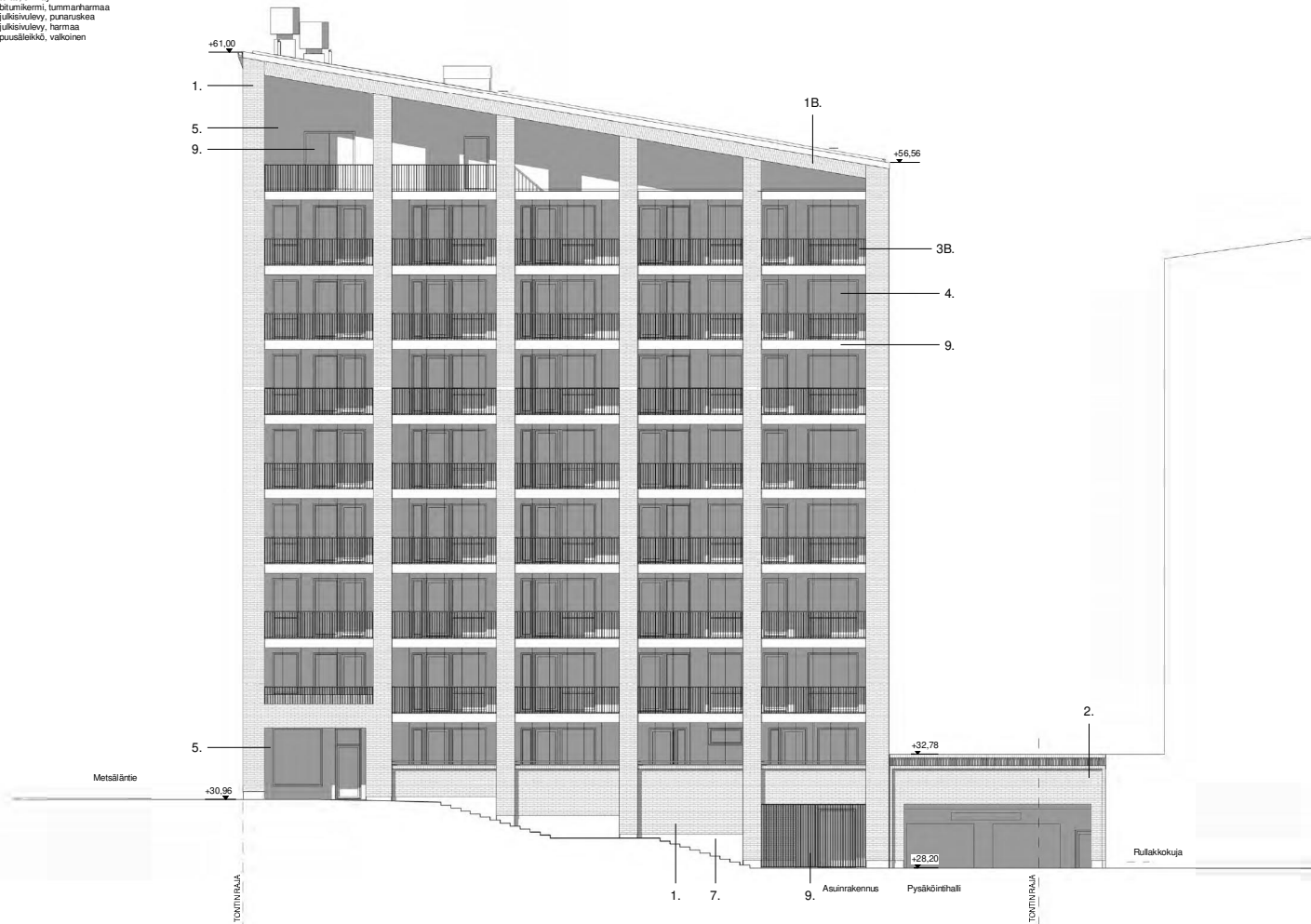
202001-0046

Koordinatit: ja korkeusjärjestelmä GKS-N2000			
Kaupunki: KJR	Tontti: 116	Tontti: Posa	Vuorokauden merkintä
17	115	6	
Rakennusvaihe:	UUDISRAKENNUS	Pääpiirustus	Julkisen numerin
		PÄÄPIIRUSTUS	1417
Rakennuksen numero / Rakennuksen numero / Rakennusnumero / Rakennusnumero			
Rakennusohje	Kortteli 17115, tontti 6	Projektin nimi	etäkirje
		Julkisivu	1/100
Metsäläntie 5b	00240 Helsinki	E6 / etelään	
Playa		Projektin nimi	muut
Playa Arkkitehdit Oy, Töölönranta 2 B 22a, 00280 Helsinki		212	005-101
p. 010 219 0370, email: eturimi.aukunim@playa.fi			
Päivä	Suunnitelma	Piiri	Suunnitelma
			212_Postipuu_06-E7.rvt
21.05.2021	Veikko Ojanlatva, arkkitehti SAFA	AR	

**Julkisivumateriaali**

1. ruskea tiili, paikalla muurattu
- 1B. tiililaatavertainen betonielementti, paikalla saumattu, sama tiili kuin kohta 1.
2. tiili, paikalla muurattu, harmaa
3. lattateräskäide, sirkitty
- 3B. lattateräskäide, tumma ruskea
4. lasi, kirkas
5. värabetoni, punaruskeaa
6. värabetoni, vaalea/harmaa
7. betoni, lasuurikäsitelty, tilien säily
8. betoni, lasuurikäsitelty, harmaa
9. metalli, maalaattu, tumma harmaa
10. metalli, maalaattu, tumma harmaa
11. teräs, sirkitty
12. bitumikermi, tummanharmaa
13. julkisivulevy, punaruskeaa
14. julkisivulevy, harmaa
15. puusäleikkö, valkoinen

- Vesikaton yläpuoliset rakenteet ja LVIS-varusteet kuumasinkityitä eikä toisin mainita.
- Julkisivussa sijitsevat räätälmateriaalit ym. LVIS-asetukset viiti jjeensä ympäröivän pinnan mukaan.
- Parvekkeilla kaitteen takana täyskorkeaa, sivulle avautuva parvekkedustus.

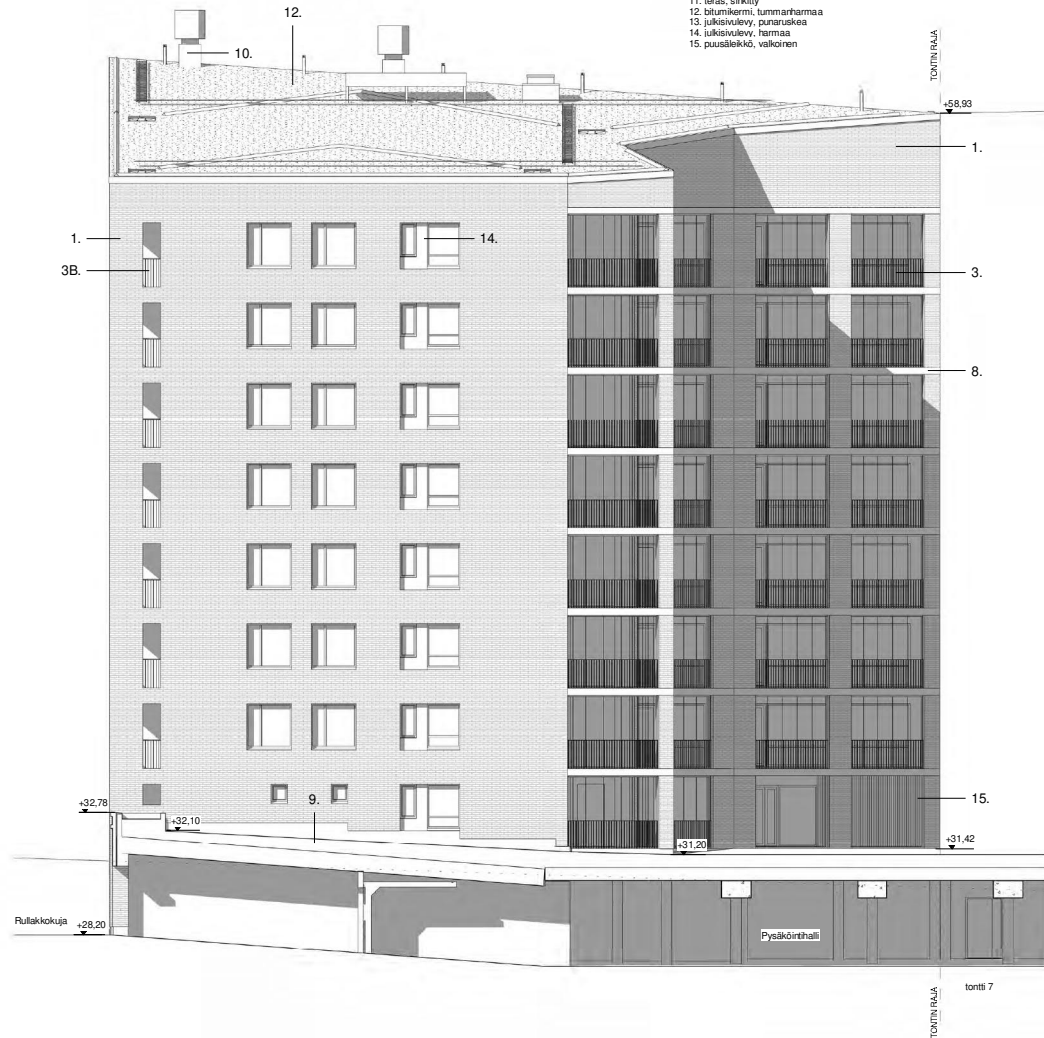


Koordinaatti- ja korkeusjärjestelmä GK25-102000			
Koordinaatti-tyyppi	Formaatti	Tontti / Tila	Vieromäärän merkintä
17	115	6	
Rakennusnumero	Pääpiirustus	Julkisivun numero	
ULIJSRAKENNUS	PÄÄPIIRUSTUS	15/17	
Rakennuksen nimi / Rakennuksen nimi / Rakennusnumero / Rakennusnumero			
Rakennuskohde	Projektin nimi	-tila-alue	
Kortteli 17115, tontti 6	Julkisivu E6 / liiriteen	1/100	
Metsälahti 6b 00240 Helsinki			
<b>Playa</b>	Talonnumero	Projektin nimi	muutos
Playa Arkkitehti Oy, Töölönkatu 2 B 22a, 00260 Helsinki p. 010219 0370, email: etunimi.sukunimi@playa.fi	<b>212</b>	<b>005-102</b>	
Piiritys	Suunnittaja	Piiri	Suunnittaja
21.05.2021		Velkko Cjarlatva, arkkitehti SAFA	

**Julkisivumateriaalit**

1. ruskea tiili, paikalla muurattu
- 1B. lillaattapintainen betonielementti, paikalla saumattu, sama tiili kuin kohta 1.
2. tiili, paikalla muurattu, harmaa
3. lattateräskäide, sirkitty
- 3B. lattateräskäide, tumma ruskea
4. lasi, kirkas
5. väribetoni, punaruskea
6. väribetoni, vaaleanharmaa
7. betoni, lasuurkäsittely, tilien sivu
8. betoni, lasuurkäsittely, harmaa
9. metalli, maalattu, tumma ruskea
10. metalli, maalattu, tumma harmaa
11. teräs, sirkitty
12. bitumikermi, tummanharmaa
13. julkisivulevy, punaruskea
14. julkisivulevy, harmaa
15. puusälekkö, valkoinen

- Vesikatkon yläpuoliset rakenteet ja LVIS-varusteet kuumasinkittyä ellei toisin mainita.
- Julkisivussa sijaitsevat räikkälevyttilät ym. LVIS-asennukset väri yleensä ympäröivän pinnan mukaan.
- Parvekkeilla käiteen takana tilityskorkea, sivulle avautuva parvekelasitus.

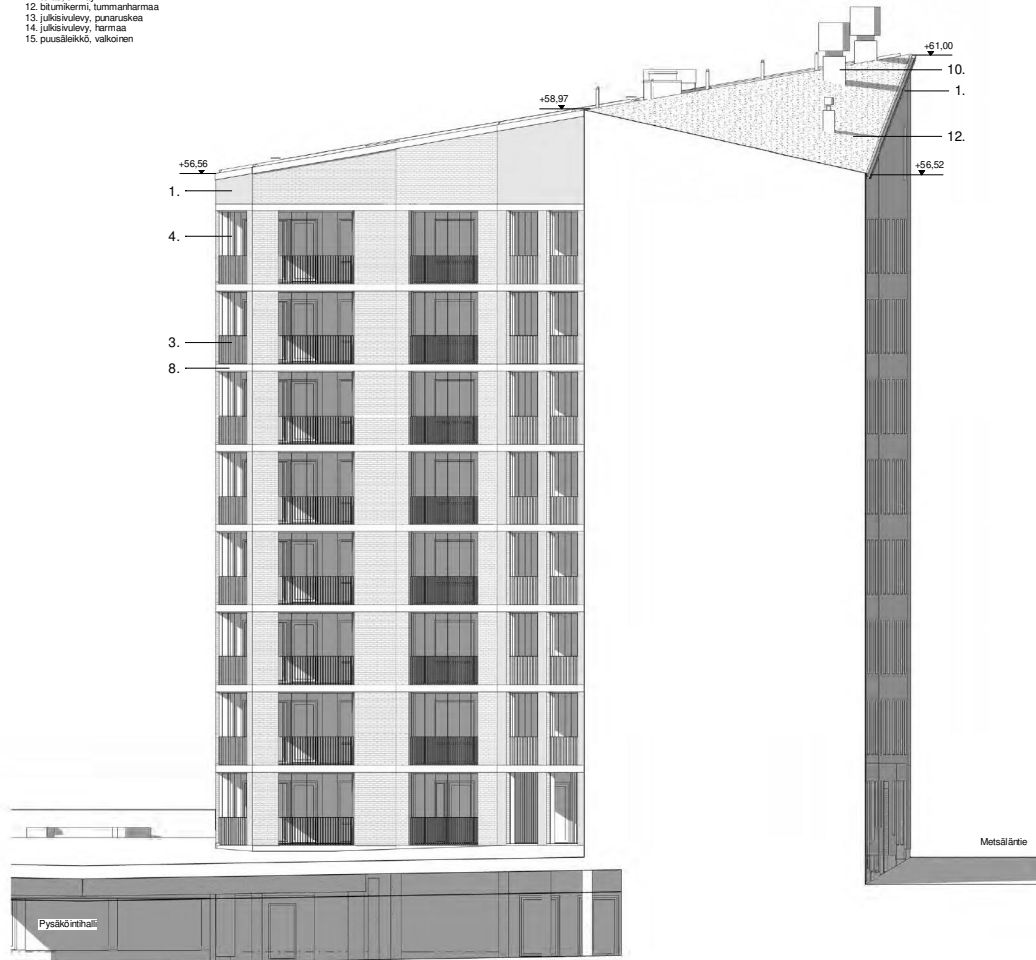


Koordinaatti- ja korkeusjärjestelmä GCS-N2000			
Kaupungin kpl	17	Tontti / Rivi	6
Rakennusnumero	UUDISRAKENNUS	Pääpiirustus	16/17
Rakennuksen nimi / Rakennuksen numero / Rakennuskunta / Rakennuslupa		Pääpiirustus	
Rakennusohje	Kortteli 17115, tontti 6	Piirustuksen nimi	Julkisivu
Metsäiläntie 8b	00240 Helsinki	Piirustuksen laajuus	E6 / etelään
		1/100	
<b>Playa</b>	212	Piirustuksen nimi	005-103
Playa Arkkitehdit Oy, Töölöntorinkatu 2 B 22a, 00260 Helsinki			
p.010219 0070, email: etunimi.sukunimi@playa.fi			
Playa	Suunnittelija	Piir.	Suunnittelija
21.05.2021	Veikko Ojanlatva, arkkitehti SAFA	AR	212_Postipuu_o_E6-E7.rvt



**Julkisivumateriaalit**

1. ruskea tiili, paikalla muurattu
- 1B. tiililaattapintainen betonielementti, paikalla saumattu, samaa tiili kuin kohta 1.
2. tiili, paikalla muurattu, harmaa
3. lattateräskäide, sirkitty
- 3B. lattateräskäide, tumma ruskea
4. lasi, kirkas
5. värabetoni, punaruskea
6. värabetoni, vaaleanharmaa
7. betoni, lasuurikäsitelty, tilen sävy
8. betoni, lasuurikäsitelty, harmaa
9. metalli, maalattu, tumma ruskea
10. metalli, maalattu, tumma harmaa
11. teräs, sirkitty
12. bitumikermi, tummanharmaa
13. julkisivulevy, punaruskea
14. julkisivulevy, harmaa
15. puusäleikkö, valkoinen



- Vesikatkon yläpuoliset rakenteet ja LVIS-varusteet kuumaeristettyä ellei toisin mainita.
- Julkisivuissa sijaitsevat räikköventtiilit ym. LVIS-asennukset väri yleensä ympäröivän pinnan mukaan.
- Parvekkeilla käiteen takana tiyskorkea, sivulle avautuva parvekelasutus.

202001\_1462

Koordinaatti- ja korkeusjärjestelmä GKS-N2000			
Kaupunginosa / KJR	115	Tontti / Tila	6
Vuorokauden merkintä			
Rakennusnumero	UUDISRAKENNUS	Pääpiirustus	Julkisen numerin
			1717
Rakennuksen numero / Rakennuksen numero / Rakennustyyppi / Rakennustunnus			
Rakennusohje	Kortteli 17115, tontti 6	Projektin nimi	1/100
		Julkisivu	
		E6 / tään	
Metsäliäntie 3b 00240 Helsinki		Projektin nimi	005-104
		muut	
<b>Playa</b>	212	005-104	
Playa Arkkitehdit Oy, Töölöntorinkatu 2 B 22a, 00260 Helsinki p. 010 219 0370, email: eturimi.aukunim@playa.fi			
Päivä	Suunnitelma	Piiri	Suunnitelma
			212_Postipuu_o_E6-E7.rvt
21.05.2021	Veikko Ojanlatva, arkkitehti SAFA	<b>AR</b>	