

## SOPIMUS VESIHUOLTOLINJAN VAROALUEESTA JA RASITTEESTA

### 1. Sopijapuolet

1. Helsingin seudun ympäristöpalvelut -kuntayhtymä HSY (johtojen omistajana, oikeutettu)  
Y-tunnus 2274241-9  
PL 300  
00066 HSY
2. Kiinteistön 49-51-9901-0 omistaja (rasitettu):  
Espoon kaupunki  
Y-tunnus 0101263-6  
PL 49  
02070 ESPOON KAUPUNKI
3. Espoon kaupunki, kaupunkiympäristön toimialan tonttiyksikkö (rasiteosapuolena)  
Y-tunnus 0101263-6  
PL 49  
02070 ESPOON KAUPUNKI

### 2. Sopimuksen tarkoitus

Helsingin seudun ympäristöpalvelut -kuntayhtymä (myöhemmin HSY), Espoon kaupunki, ja Espoon kaupungin Etelä-Leppävaaran kaupunginosassa sijaitsevan kiinteistön 49-51-9901-0 (muodostettavan kiinteistön 49-51-372-1 osan) omistaja sopivat tällä sopimuksella edellä mainitun kiinteistön alueelle sijoituvasta vesihuoltolinjan varoalueesta ja sen pysyvästä sijainnista, kunnossapidosta ja niistä maksettavista korvauksista sekä oikeudesta perustaa rasite tässä sopimuksessa noudatettavien ehtojen mukaisesti.

Vesihuoltolinjan varoalue käsittää Impilahdentielle rakennettavien vesijohtojen, niihin liittyvien laitteiden ja rakennelmien kunnossapitoa ja huoltoa varten tarvittavan alueen, joka sijoittuu nykyisen kiinteistön 49-51-9901-0 alueelle. Rasitealue sijoittuu asemakaavan mukaiselle A-1-korttelin 51372 alueelle. Kaupungin on tarkoitus myydä tontinosa, jolla rasitealue osittain sijaitsee, jolloin kaupunki siirtää maanomistajan ominaisuudessa rasitesopimuksen kaikkine velvollisuuksineen kortteliin 51372 muodostettavan tontin 1 tulevalle omistajalle.

### **3. Vesihuoltolinjan varoalue rasitealueena**

HSY saa käyttää liitteenä olevan kartan osoittamaa aluetta sopimuksen kohdan 2 mukaisen vesihuoltolinjan rakentamiseen ja kunnossapitoon.

Rasitealue koskee putkilinjan varoaluetta, jonka laajuus käy ilmi rasitesopimuksen liitekartasta.

Kulku rasitealueelle pyritään järjestämään siten, että siitä aiheutuu mahdollisimman vähän haittaa kiinteistölle.

HSY on velvollinen kustannuksellaan kunnostamaan kiinteistön alueella vesihuoltolinjan rakentamiseen tarvittua aluetta alkuperäistä vastaavaan kuntoon.

### **4. Oikeus vesihuoltolinjan varoalueen pitämiseen kiinteistön alueella**

HSY saa pysyvän oikeuden pitää ja käyttää vesihuoltolinjan varoaluetta tämän sopimuksen mukaisella alueella.

### **5. Vesihuoltolinjan varoalueen kunnossapito**

HSY huolehtii kustannuksellaan vesihuoltolinjojen kunnossapidosta ja mahdollisesta uudelleenrakentamisesta.

HSY:llä on oikeus suorittaa kiinteistön alueella tarpeellisia vesihuoltolinjan käyttöön, kunnossapitoon ja peruseräparannukseen liittyviä töitä. Töistä on ilmoitettava kiinteistönomistajille mahdollisimman aikaisessa vaiheessa ennen töiden aloittamista. Kulku vesihuoltolinjalle pyritään järjestämään siten, että siitä aiheutuu mahdollisimman vähän haittaa kiinteistölle.

HSY:n tulee kustannuksellaan kunnostaa ja viimeistellä vesihuoltolinjan käytön, kunnossapidon ja mahdollisten peruseräparannustöiden vaatimat työmaa-alueet alkuperäistä vastaavaan kuntoon.

### **6. Ehdot ja rajoitukset**

Rasitealueelle ei saa sijoittaa ilman HSY:n suostumusta mitään kiinteitä tai muutoin raskaita rakenteita, suuria puita tai pensaita tai suorittaa rakentamis-, kaivamis- tai istutustöitä, jotka voivat vaikeuttaa tämän sopimuksen mukaisten vesihuoltolinjojen käyttöä tai kunnossapitoa.

Rasitealueelle saa kuitenkin sijoittaa kortteliin 51372 suunnitellun uudisrakennuksen vesi- ja viemärijohtoja sekä niihin liittyviä laitteita rasitesopimuksen liitteenä olevan suunnitelman mukaisesti (liitteet 2 ja 3).

HSY ei vastaa vesihuoltolinjan rikkoutumisesta aiheutuvista vahingoista, mikäli vesihuoltolinja rikkoutuu rasitetun kiinteistön 49-51-9901-0 omistajan (myöhemmin muodostettavan kiinteistön 49-51-372-1) tai käyttäjän toimesta.

## **7. Omistajanvaihdos**

Kiinteistön vaihtaessa omistajaa tämä sopimus sitoo myös kiinteistön uutta omistajaa tai haltijaa. Kiinteistön omistajat vastaavat siitä, että uusi omistaja on tietoinen sopimuksesta.

## **8. Rasitteen perustaminen ja korvaukset**

Sopijapuoli voi halutessaan hakea kustannuksellaan tämän sopimuksen mukaista johtojen ja rakennelmien sijoittamisoikeutta rekisteröitäväksi kiinteistörasitteena kiinteistörekisteriin. Rasite perustetaan kiinteistön sijaintikuntaa varten. Kaikista rasitteen rekisteröimiseen liittyvistä kustannuksista vastaa rasitteen hakija.

HSY korvaa mahdolliset rakentamisen aiheuttamat kasvillisuusvahingot kiinteistön sijaintikunnan käyttämien korvauserusteiden mukaan.

HSY tai Espoon kaupunki ei maksa korvauksia rasitteen perustamisesta.

## **9. Rasitteen lakkaaminen**

Mikäli tässä sopimuksessa myönnetty oikeus käy kokonaan tai osittain tarpeettomaksi, sopijapuoli voi hakea rasitteen poistamista kiinteistörekisteristä, mikäli tämän sopimuksen mukainen oikeus on sinne rasitteena merkitty. Sopijapuoli ei ole oikeutettu korvaukseen rasitteen poistamisen johdosta.

## **10. Sopimuksen voimaantulo ja pysyvyys**

Sopimus tulee kiinteistön omistajaa ja HSY:tä sitovaksi sopimuksen allekirjoituksen jälkeen. Sopimus tulee Espoon kaupungin osalta rasiteosapuolena sitovaksi, kun sen tekemä sopimusta koskeva päätös on tullut voimaan.

Tämä sopimus on pysyvä eikä tätä voida irtisanoa eikä muuttaa ilman sopijapuolten hyväksymistä muuten kuin voimassa olevasta lainsäädännöstä johtuvista syistä.

## **11. Riitaisuudet**

Tätä sopimusta koskevat mahdolliset riitaisuudet, joista ei muutoin voida sopia, jätetään kiinteistön sijaintikunnan käräjäoikeuden ratkaistavaksi.

## **12. Sopimuskappaleet ja allekirjoitukset**

Tätä sopimusta on tehty kolme samasanaista kappaletta, yksi kullekin sopijapuolelle.

Tämä sopimus on allekirjoitettu sähköisesti.

### **Kiinteistön omistaja**

---

Katja Hakala  
tonttipäällikkö, Espoon kaupunki

### **Helsingin seudun ympäristöpalvelut -kuntayhtymä HSY**

---

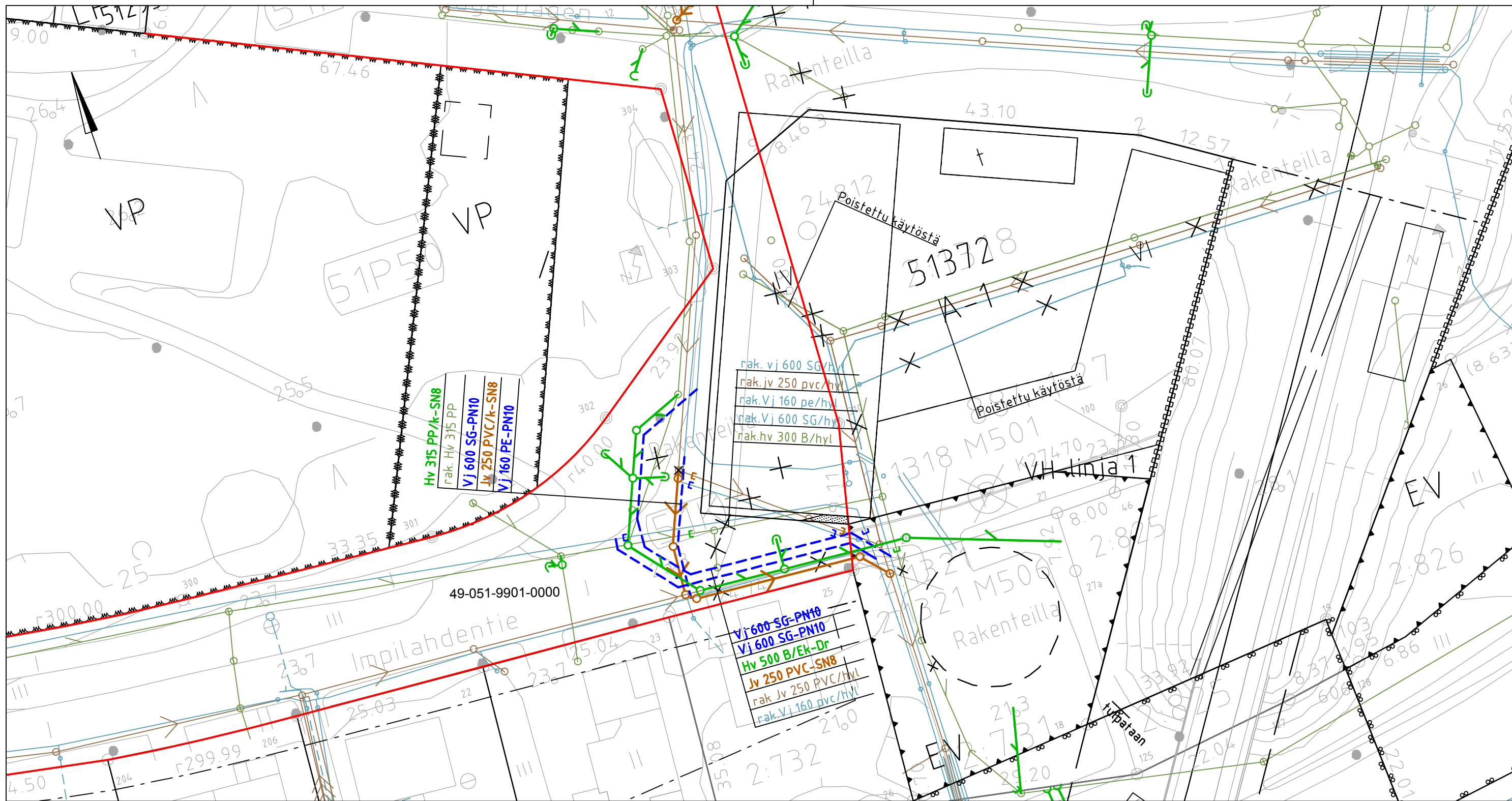
Jarno Köykkä,  
investoinnit-osaston johtaja

### **ESPOON KAUPUNKI**

---

Katja Hakala  
tonttipäällikkö

- |         |  |
|---------|--|
| Liite 1 | Karttapiirros rasitealueesta   |
| Liite 2 | Asuntosäätiön Vuokra-asunnot Oy, Linnoitustie 14, LVI-<br>asemapiirustus, luonnos 5.2.2024 |
| Liite 3 | Karttapiirros, jossa yhdistetty LVI-asemapiirustus ja rasitealue                           |



ESPOON KAUPUNKI  
Yhdyskuntatoimi  
Kuntatekniikka

LINNOITUSTIE JA IMPILAHDENTIE

Kiinteistö 49-051-9901-0000

Rasiteluvan liitekartta

Mittakaava 1:500



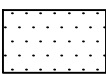


26.2.2024

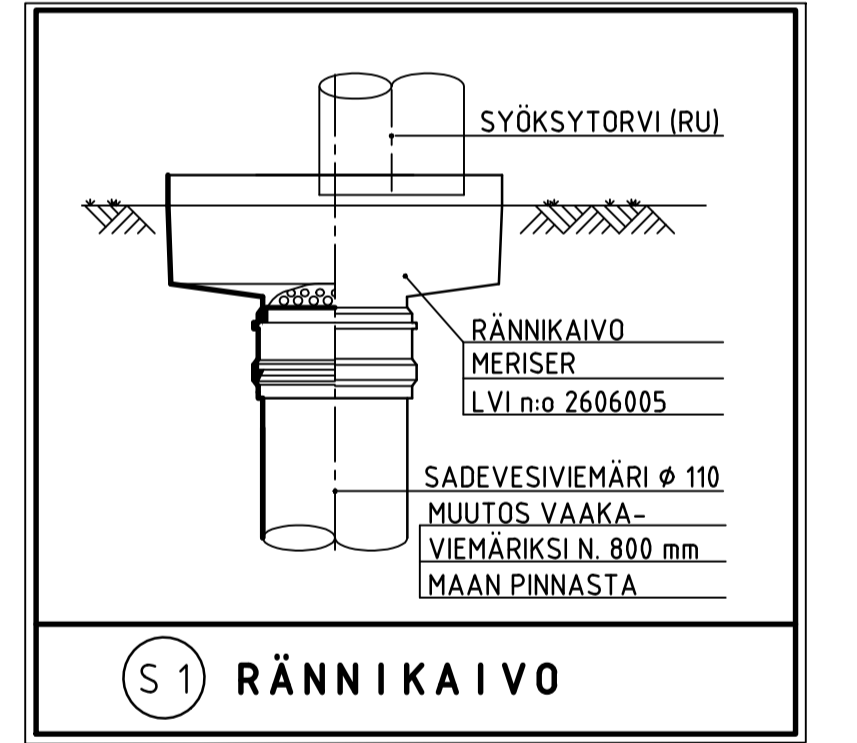
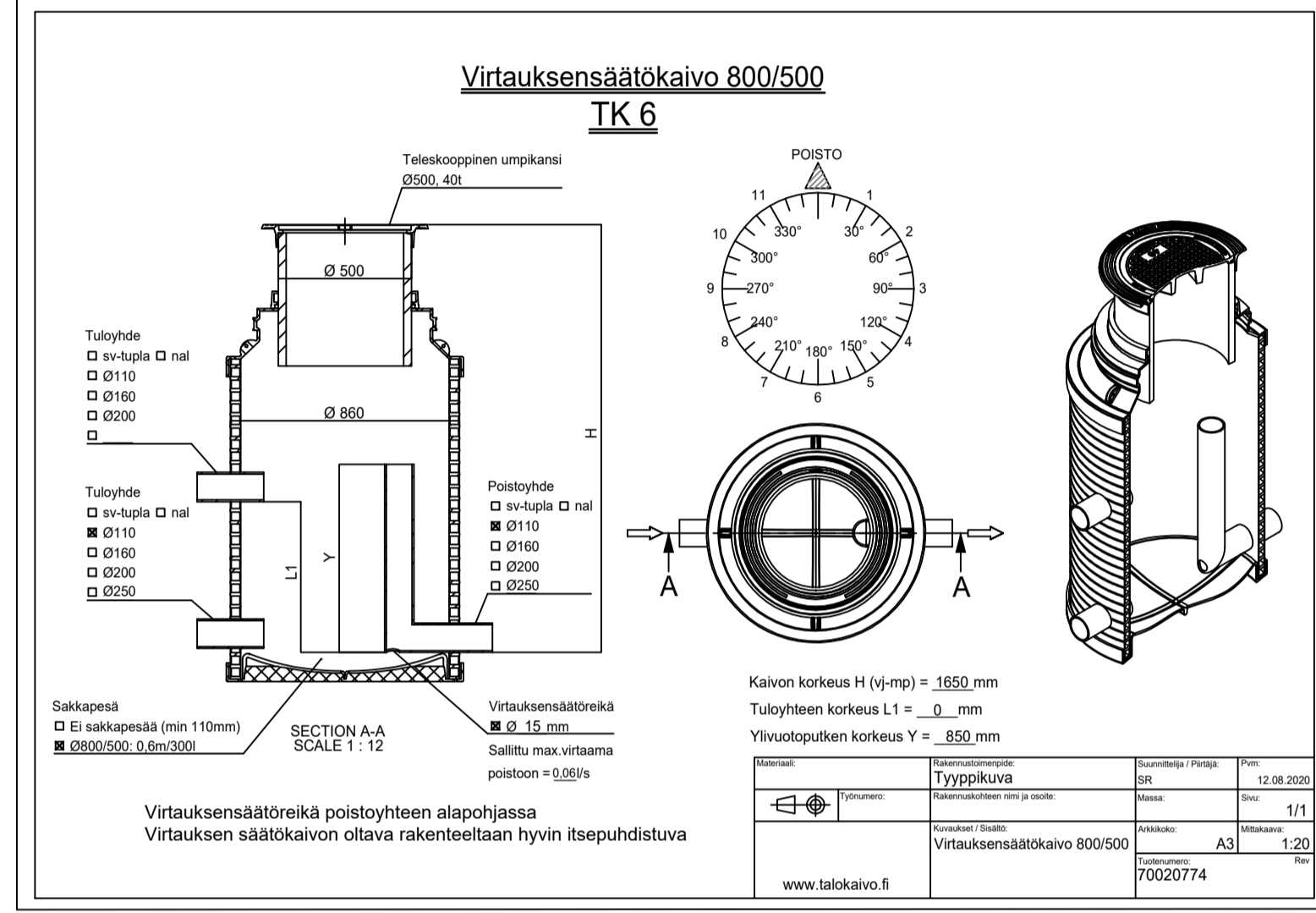
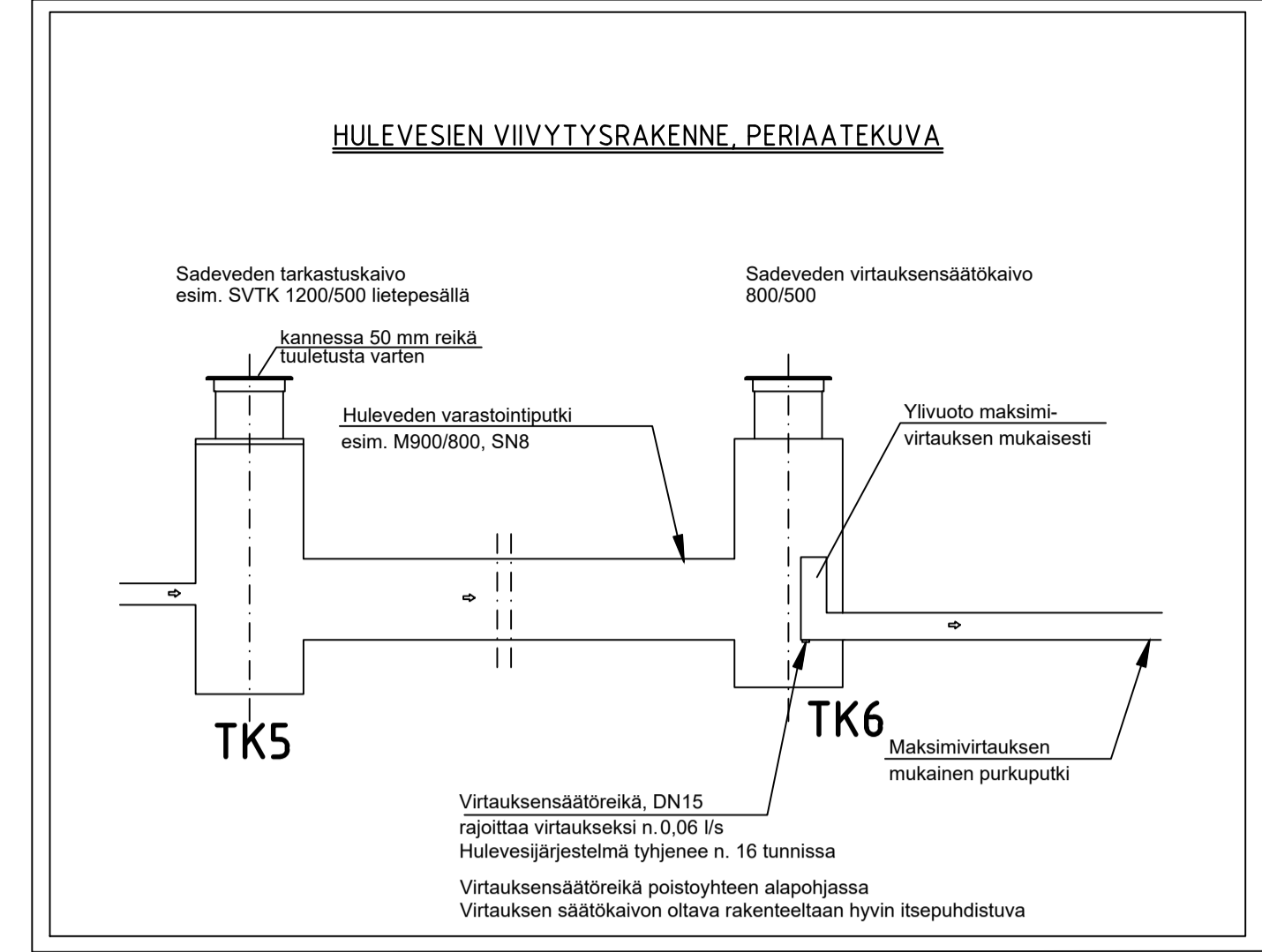
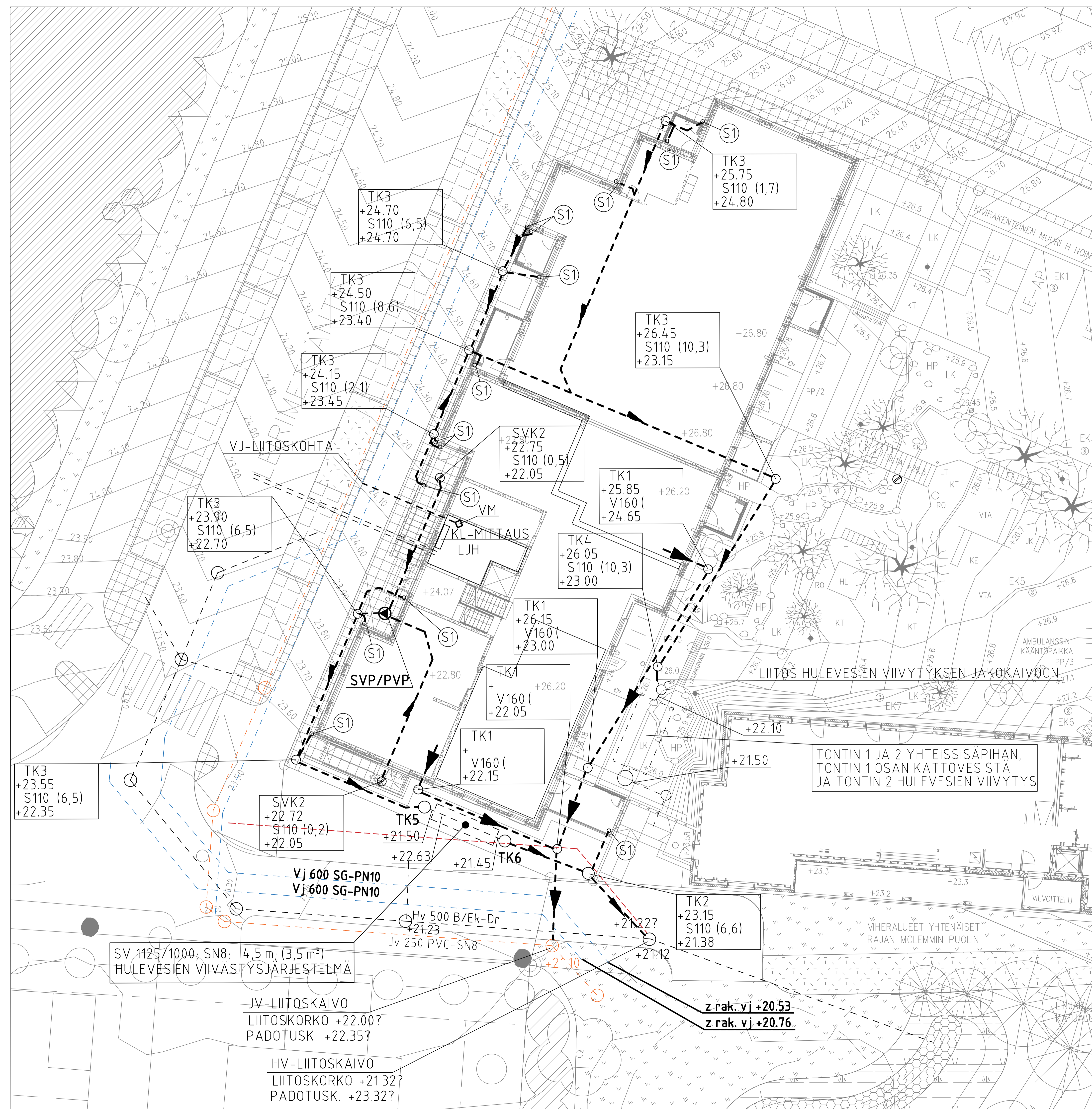
HSY:n vesihuolto

PL 100  
00066 HSY  
p.(09) 15611



MERKINTÖJEN SELITYS

- |   |                             |   |   |
|---|-----------------------------|---|---|
|  | Suunniteltu hulevesiviemäri |  | Kiinteistön alue                            |
|  | Suunniteltu jätevesiviemäri |  | Kiinteistölle muodos-<br>tettava rasitealue |
|  | Suunniteltu vesijohto       |   |   |
|  | Nykyinen hulevesiviemäri    |   |   |
|  | Nykyinen jätevesiviemäri    |   |   |
|  | Nykyinen vesijohto          |   |   |



LIITOSKOHTALOUSUNTO NRO: XXXX

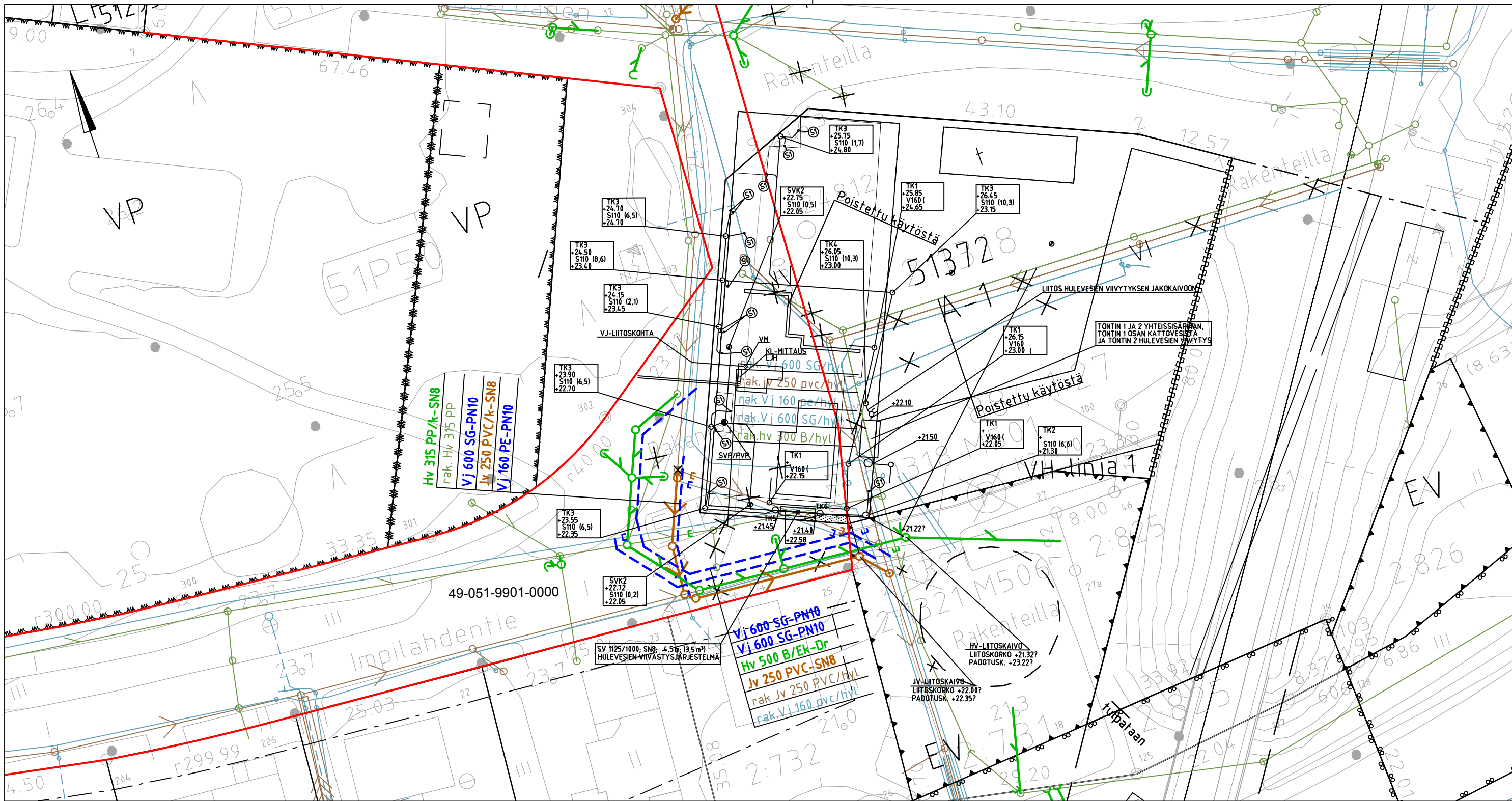
KAIVOJEN KANSIEN KOROT TARKISTETTAVA TYÖMAALLA

PÄÄVESIMITTARIT KAUKOLUETTAVAA MALLIA IMPULSSILAITTEIN

TASOKOORDINAATTIJÄRJESTELMÄ ETRS-GK25  
KORKEUSJÄRJESTELMÄ N2000

LUONNOS

Kaupunginosa/Kylä 51. Säteri	Kortteli/Tila 51372	Tontti/Rnro 1	Viranomaisen merkintöjä XX	RATU(T)
Rakennustoimenne Uudisrakennus	Piirustustyyppi Lämpö- ja vesijohdot, viemärit	Juokseva nro 1		
Rakennuskohde Asuntosäätiön Vuokra-asunnot Oy/Linnoitustie 14 Linnoitustie 14 02600, Espoo	Piirustuksen sisältö ASEMAPIIRUSTUS	Mittakaava 1:200		
	Suunnitteluala	Työn nro.	Piirustuksen nro.	Muutos
	<b>AMPLAN OY LVI</b>	<b>379</b>	<b>LV-101</b>	
Suunnittelija Ari Virnes eturini.sukunimi@amplan.fi   +358 10 229 2100	Tarkastanut LVI-insinööri Ari Virnes	Päiväys 05.02.2024		



ESPOON KAUPUNKI  
Yhdyskuntatoimi  
Kuntatekniikka

LINNOITUSTIE JA IMPILAHDENTIE

Kiinteistö 49-051-9901-0000

Rasiteluvan liitekartta

Mittakaava 1:500

29.2.2024



HSY:n vesihuolto

PL 100  
00066 HSY  
p.(09) 15611

MERKINTÖJEN SELITYS

- |  |                             |  |   |
|--|-----------------------------|--|---|
|  | Suunniteltu hulevesiviemäri |  | Kiinteistön alue                            |
|  | Suunniteltu jätevesiviemäri |  | Kiinteistölle muodos-<br>tettava rasitealue |
|  | Suunniteltu vesijohto       |  |   |
|  | Nykyinen hulevesiviemäri    |  |   |
|  | Nykyinen jätevesiviemäri    |  |   |
|  | Nykyinen vesijohto          |  |   |