



**Anttinen
Oiva
Architects**

91-412-2-62
Pääpiirustuskooste 10.9.2021



AS. DY HELSINGIN KULTAVENE

Pakoturvallisuus

- Rakennuksen pelokortti P1
- Rakennuksen pelokorttiin liittyvää on yleisesti R60, auringon parvekkeet R30, itämaistovarasto R120
- Palo-osaston valmistusalue yleisesti E50, itämaistovarasto ja keräilyhuone E10
- Rakennuksen suojatase: alkusammutuslaitte autotallissa, yläkerroksissa ja liitännäisissä asuinosaissa pelokortit R1
- Rakennuksen liiken pötkömaahan yleisesti R009LJHT, itämaistovarastojen ja keräilyhuoneen pötkömaahan >1200ALUHT
- Hätäulosteet toimivat osuuksissa osastoina, auringon parvekkeet varustettu
- Korkeudessa ei ole taseeroa pötkömaalla
- Rakennuksen savunpoisto pääosin painovoimainen, parantuneiden ylläpidon laatu ja lämpötilan säätömahdollisuus - tuuletuksen parantaminen osastoina ylläpidossa, autonin ja ulkoterien (1. kerroksen vaunutorien) savunpoisto toteutetaan koneellisesti
- Korkeudessa on laadittu erillinen pelokortin suunnitelma

Terveystyö

- Käytössä asuinhuoneissa on avattava ikkuna

Käytöurvallisuus

- Porttien ja kulkuväylien reitit on esitetty pääpiirustuksessa, kulkuväylien ja porttien on oltava riittävän kapeita
- Käytävien korkeus esitetty pääpiirustuksessa, seinäkorkeudet ja turvatilat ylläpidon ja teknisten osastojen rakennuksen läpyselvityksistä mukaisesti
- Portaaluoneissa oltava vesilähteet käyttöikänsä loppuun saakka
- Vesilähteet tulee määrittää mukaisesti kattoportit, turvatilat ja huoneiden kinnitystä varten

Esteettömyys

- Rakennus on suunniteltu kaikkien yhteistyön osalla esteettömäksi, auringon esteettömyys toteutus suunnitelmien mukaisesti
- Häiriön liiken pyörätuolijärjestelmän halkaisija 1200mm ja auringon pyörätuolijärjestelmän halkaisija 1300mm
- Hissin kabin sisämitat ovat 1200mm ovikokoaan ja 1800mm syvyyttä
- Portaaluoneisiin on esteetön sisäänkäynti katu- ja sisäpuolelta

Muunnos- ja säätöohjeet

- Rakennuksen säätö- ja säätöohjeet on laadittu asennuksen ja kunnossapidon näkökulmista rakennuksen mukaisesti
- Korkeudessa on laadittu erillinen selvitys ulkoilman lämpötilan ja ilmastointilaitteiden mukaisesti

Liikenneväylät

- Korkeudessa on laadittu erillinen selvitys liikenneväylien ja kulkuväylien mukaisesti
- Korkeudessa on laadittu erillinen selvitys liikenneväylien ja kulkuväylien mukaisesti

Energia-asiat

- Vesilähteet tulee suunnitella

Muoto Pvm Sivuja

Tietokoneohjelma: ETES-CAC2S			
Korkeuspiirustusta 1:2000			
Wajungin	Kohde	Siiri	Wajungin vakiointi
R01	R01	3	
Rakennuksen nimi: Rakennuskuva			
Yhteyshenkilö	Yhteyshenkilö	Yhteyshenkilö	Yhteyshenkilö
Yhteyshenkilö	Yhteyshenkilö	Yhteyshenkilö	Yhteyshenkilö
As. Dy Helsingin Kultavene I	Korkeuspiirustus 42	Pohjapiirustus, 3. kerros	1:100
00590 Helsinki			
Suunnittelija: Antti Oksanen Oy		Rakennusnumero	MuotoPvm
Antti Oksanen Oy		1903_003_003	
Järjestelmä: 3-33 E 04 00100 Helsinki		Suunnittelija	Tiedotti
010 42341500			
Vakuutus: Suurhissit, ohj. lämpö ja jäähdytys			
Riku Rönkä	8.3.2021	ARK	1903_003_003_Pohjapiirustus_3_kerros
ARK@ARKI.FI			

A
O
A

91-412-2-62
Koirasaarentie 43
00590 Helsinki

Pääpiirustuskooste 10.9.2021

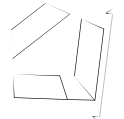
A ja B Pohjapiirros 3-kerros
C Pohjapiirros 2-kerros

- Aluekuvasto:**
- 10. Keskitalon (1) ja itäosan (2) lämpö- ja ilmastointijärjestelmä
 - 11. Keskitalon (1) ja itäosan (2) lämpö- ja ilmastointijärjestelmä
 - 12. Keskitalon (1) ja itäosan (2) lämpö- ja ilmastointijärjestelmä
 - 13. Keskitalon (1) ja itäosan (2) lämpö- ja ilmastointijärjestelmä
 - 14. Keskitalon (1) ja itäosan (2) lämpö- ja ilmastointijärjestelmä
 - 15. Keskitalon (1) ja itäosan (2) lämpö- ja ilmastointijärjestelmä
 - 16. Keskitalon (1) ja itäosan (2) lämpö- ja ilmastointijärjestelmä
 - 17. Keskitalon (1) ja itäosan (2) lämpö- ja ilmastointijärjestelmä
 - 18. Keskitalon (1) ja itäosan (2) lämpö- ja ilmastointijärjestelmä
 - 19. Keskitalon (1) ja itäosan (2) lämpö- ja ilmastointijärjestelmä
 - 20. Keskitalon (1) ja itäosan (2) lämpö- ja ilmastointijärjestelmä



Muoto Pien	Kuvaus	Tuotteen nimi	ETRS: OK25
1903_005_001	Julkisivu etelään Koirasaarentielle	1903_005_001	ARK
1903_005_002	Julkisivu itään Koirasaarentielle	1903_005_002	ARK
1903_005_003	Julkisivu länteen Koirasaarentielle	1903_005_003	ARK
1903_005_004	Julkisivu pohjoiseen Koirasaarentielle	1903_005_004	ARK

- Aluekuvasto:**
- 10. Keskitalon (1) ja itäosan (2) lämpö- ja ilmastointijärjestelmä
 - 11. Keskitalon (1) ja itäosan (2) lämpö- ja ilmastointijärjestelmä
 - 12. Keskitalon (1) ja itäosan (2) lämpö- ja ilmastointijärjestelmä
 - 13. Keskitalon (1) ja itäosan (2) lämpö- ja ilmastointijärjestelmä
 - 14. Keskitalon (1) ja itäosan (2) lämpö- ja ilmastointijärjestelmä
 - 15. Keskitalon (1) ja itäosan (2) lämpö- ja ilmastointijärjestelmä
 - 16. Keskitalon (1) ja itäosan (2) lämpö- ja ilmastointijärjestelmä
 - 17. Keskitalon (1) ja itäosan (2) lämpö- ja ilmastointijärjestelmä
 - 18. Keskitalon (1) ja itäosan (2) lämpö- ja ilmastointijärjestelmä
 - 19. Keskitalon (1) ja itäosan (2) lämpö- ja ilmastointijärjestelmä
 - 20. Keskitalon (1) ja itäosan (2) lämpö- ja ilmastointijärjestelmä



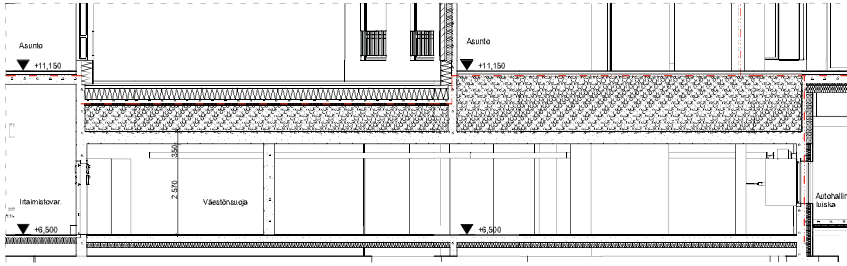
Muoto Pien	Kuvaus	Tuotteen nimi	ETRS: OK25
1903_005_001	Julkisivu etelään Koirasaarentielle	1903_005_001	ARK
1903_005_002	Julkisivu itään Koirasaarentielle	1903_005_002	ARK
1903_005_003	Julkisivu länteen Koirasaarentielle	1903_005_003	ARK
1903_005_004	Julkisivu pohjoiseen Koirasaarentielle	1903_005_004	ARK

A
O
A

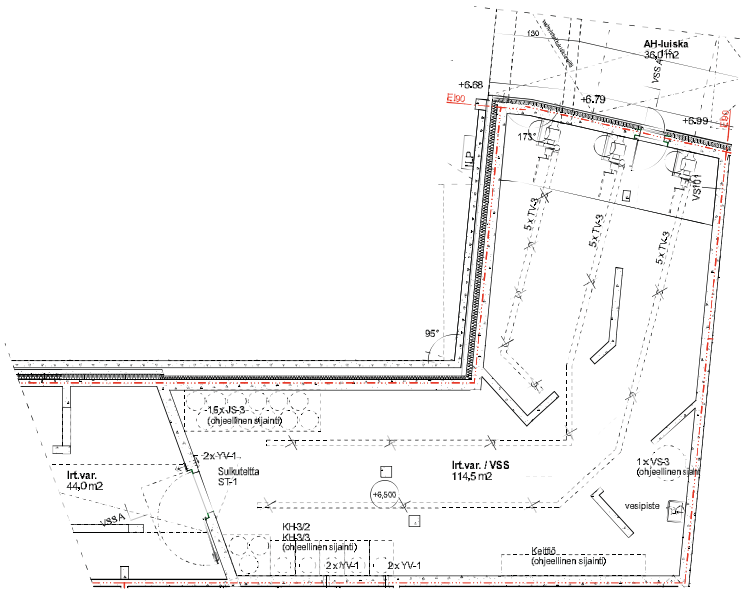
91-412-2-62
Koirasaarentie 43
00590 Helsinki

Pääpiirustuskooste 10.9.2021

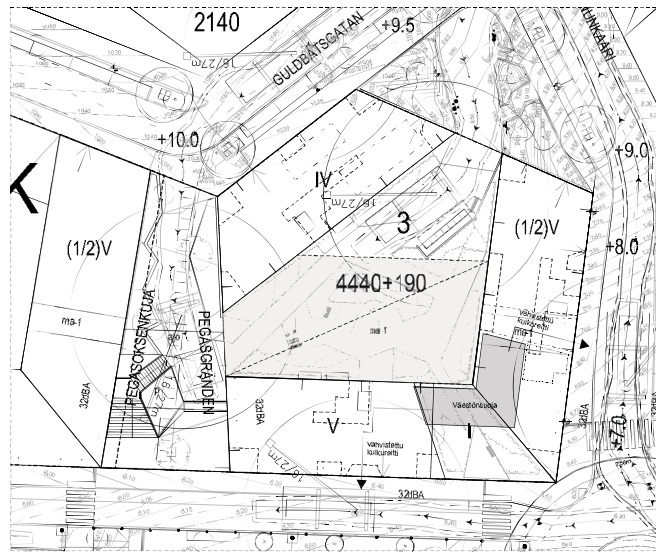
Julkisivu etelään
Julkisivu itään



Leikkaus VSS A-A



Pohjate



Asemapiirustus

Väestösuojajaskelma

Mittoitava kerrosala	4570,5 ken ² + 198,5 ken ² = 4769 ken ²
Suojatilan tarve	4769 * 0,02 = 95,5 m ²
Henkilömäärä	95,5 / 0,75 = 127 henkilöä
Varsinainen suojalla	95,5 m ²
IV-laite 3x1,5m ²	4,5 m ²
sulkaaltila 2,5m ²	2,5 m ²
muuta suojan alaa	12,0 m ²
yht.	114,5 m ²

Suojahuoneita 2 kpl.
 Normaaloijan ilmansuutto tehdään ilmansuuttimien mukaan.
 Valaistus, sähköistys ja antennipisteet sähkösuunnitelman mukaan.
 Normaaloijan käyttö: irtaimistovarasto.

Varustus:		
Vesisäiliöt VS-3 (1500)	95,5 * 15l = 1432,5l	-> 1 kpl
Jättesäiliöt JS-3 (100l)	95,5 * 15l = 1432,5l	-> 15 kpl
Käymälät KK-3KH2-3	1 / jokaisa alikavaa 20m ² kohti	-> 5 kpl

Valmistustilanteeseen siirryttäessä puretaan:
 ilmansuuttimien komero
 irtaimistokomero

Muutos Pvm Kuvaus

Tasokoordinaatisto ETRS-GK25
 Korkeusjärjestelmä N2000

Kaupunginosa	Kortteli	Tontti	Viranomaisten merkintä	Juokseva nro
49 Laajasalo	49321	3		
Rakennuksen numero/Rakennustunnus				
Rakennusohjelmakohde	Pinnustaloli			Yhteyshenkilö
Uudisrakennus	PÄÄPIIRUSTUS			RR
Rakennuskohde	Pinnustuksen sisätilä			Mittakaava
As. Oy Helsingin Kultavene Koirasaarentie 43 00590 Helsinki	Väestösuojapiirustus			1:100, 1:500
Suunnittelijan yhteystiedot: yritys, osoite ja puhelinnumero			Pinnustuksen tunnus	Muutos/Pvm
Anttinen Oiva Arkkitehdit Oy Annankatu 31-33 E 64 00100 Helsinki 010 4234 640			1903_009_001	
Vastuullinen suunnittelija: nimi, tulkinto ja päiväys			Suunnitteluala	Tiedosto
Riku Rönkä Arkkitehti SAFA			8.3.2021	ARK 1903_009_001 Väestösuojapiirustus

A
O
A

91-412-2-62
 Koirasaarentie 43
 00590 Helsinki

Pääpiirustuskooste 10.9.2021

Väestösuojapiirustus

