

RAKENNUS VARUSTETAAN KONEELLISELLA TULO- JA POISTOILMANVAIHDOLLA, JOSSA ON LÄMMÖNTALTEENOTTO. RAITISILMA IMETÄÄN JA JÄTEILMA PUHALLETAAN PÄÄOSIN RAKENNUKSEN JULKISIVUPINNASTA.

RAKENNUS ON LIITETTY KAUPUNGIN VESIJOHTO- JA JÄTEVESIVERKOSTOON. LÄMMITYSJÄRJESTELMÄ ON VESIKESKUSLÄMMITYS (KAUKOLÄMPÖ).

RAKENNUSTEN PALOLUOKKA ON P1. HÄTÄPOISTUMINEN ASUNNOISTA TIKASAUTOLLA TAI POISTUMISLUUKKUIEN KAUTTA. PORRASHUONEISSA ON VALOAUKOLTAAN n.1 m<sup>2</sup> SAVUNPOISTOLUUKUT, JOIDEN LAUKAISUPAINIKKEET SIIJAITSEVAT SISÄÄNTULOKERROKSESSA.

JOKAINEN HUONEISTO MUODOSTAA ERILLISEN PALO-OSASTON. HORMIELEMENTIT EI60.

KANTAVAT RAKENTEET: YLEISESTI R60 PALAMATON, IRTAIMISTOVARASTOT R90 PALAMATON.

ULOSKÄYTVÄT A2-s1, d0 LATTIA D fl-s1.

ASUINHUONEET VARUSTETAAN PALOVAROITTIMILLA.

IKKUNALASIT TURVALASIA, JOS LASIN ALAREUNA ALLE 700MM VALMIISTA LATTIASTA.

ASUINHUONEISTOJEN PARVEKKEIDEN JA TERASSIEN KAITEIDEN KORKEUS LOPULLISEEN LATTIAPINTAAN AINA MIN. 1000 mm. PARVEKKEET LASITETTU. ASUNTOPARVEKKEILLE ON SUUNNITELTU ESTEETÖN PÄÄSY.

ASUINHUONEISTOJEN JA YHTEISTILOJEN KYNYSKOROKKO SEKÄ OVILEVEYDET MRL117j JA MRL117e ASETUSTEN MUKAAN. KYNYSKORKEUS ENINTÄÄN 20mm.

VARATIEDOT MRL117b MUKAAN.

PORRASHUONE VARUSTETAAN TURVALLISUUSOPASTEELLA JA KERROSTASONUMEROINNILLA PELASTUSLAITOKSEN OHJEEN MUKAISESTI.

KATON TURVAVARUSTEET MRL117d MUKAAN.

IKKUNOIDEN  $R_w + C_{tr}$  VÄHINTÄÄN 42 dB, PARVEKKEIDEN  $R_w + C_{tr}$  VÄHINTÄÄN 29 dB. PORRASHUONEEN ASUNTO-OVIEN  $R_w + C_{tr}$  VÄHINTÄÄN 37 dB.

MITAT TARKISTETTAVA PAIKAN PÄÄLLÄ.

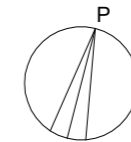
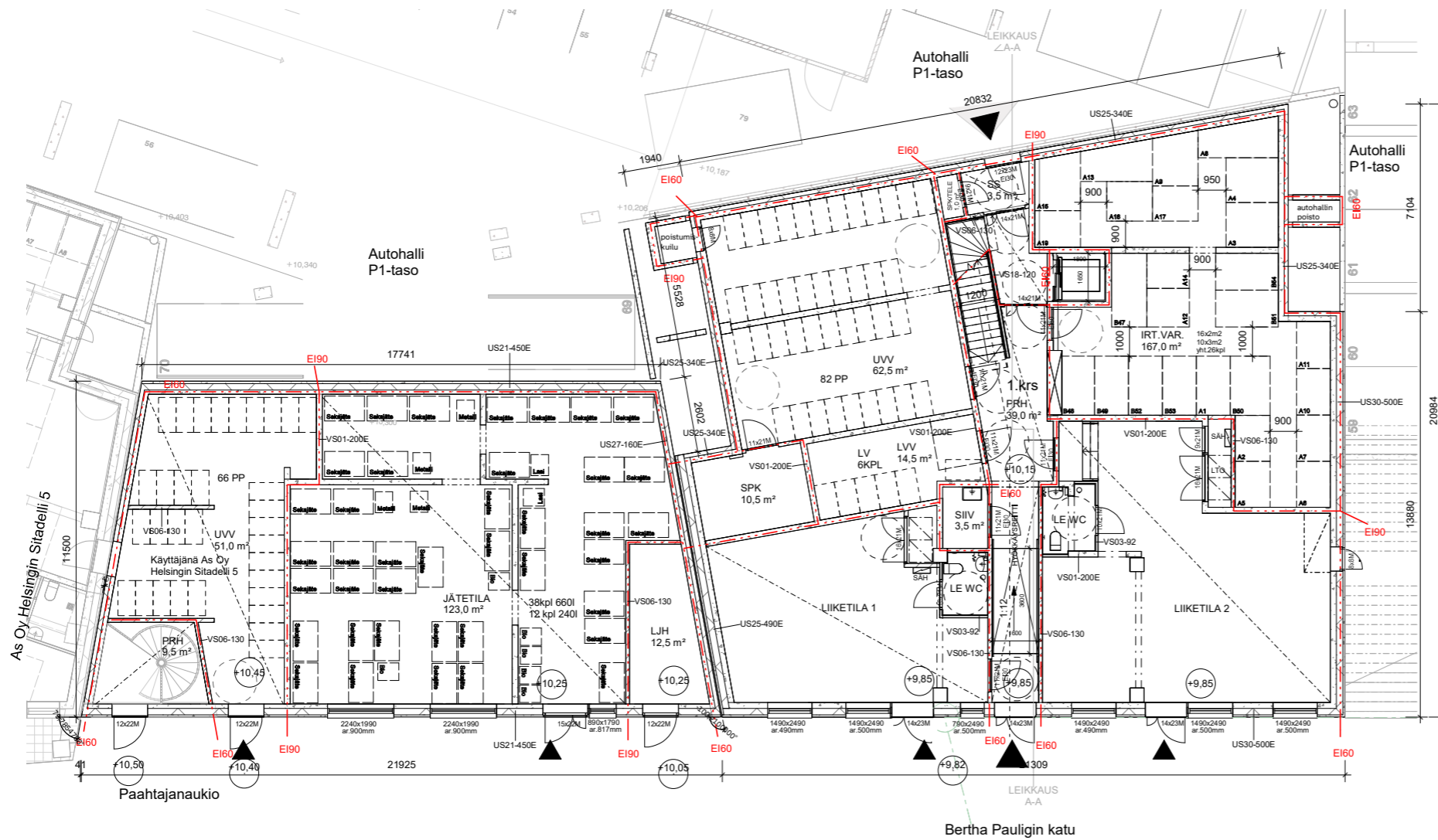
Torni sisäpihan lattiakorkeus +13.60

Kaupunginosa / Kyla	Kortteli / Tila	Tontti / Rtno	Viranomaisten merkintä
54	54180	20	
Rakennusnumero	Tasokoordinaattijärjestelmä / Korkeusjärjestelmä		
0000000	ETRS-GK25 / N2000		
Rakennustyyppi	Pääpiirustus		
UUDISRAKENNUS	Pääpiirustus		
SITADELLI 6	Vastuullinen suunnittelija		
	Heikki Kosonen, arkkitehti		
Osote	Tiedostonimi		
Bertha Pauligin katu 5, 00980 Helsinki	229_SD6 0200		
	Pääpiirustus sisältö		
	POHJAPIIRUSTUS, KELLARI		
	mittakaava		
	1 : 100		



Töölönkatu 4  
00100 Helsinki  
Finland  
www.arkhmv.fi  
tel +358-9-6126670  
Arkkitehtitoimisto H M V Oy  
Huuhtonen Metsähonkala Viherkoski

04.02.2022 ARK 229\_SD6 0200  
Päiväys Suunnitteluala Työnumero Pii. n:o Rev.



RAKENNUS VARUSTETAAN KONEELLISELLA TULO- JA POISTOILMANVAIHDOLLA, JOSSA ON LÄMMÖNTALTEENOTTO, RAITASILMA IMETÄÄN JA JÄTEILMA PUHALLETAAN PÄÄOSIN RAKENNUKSEN JULKISIVUPINNASTA.

RAKENNUS ON LIITETTY KAUPUNGIN VESIJOHTO- JA JÄTEVESIVERKOSTOON. LÄMMITYSJÄRJESTELMÄ ON VESIKESKUSLÄMMITYS (KAUKOLÄMPÖ).

RAKENNUKSEN PALOLUOKKA ON P1. HÄTÄPOISTUMINEN ASUNOISTA TIKASAUTOLLA TAI POISTUMISLUUKKUIEN KAJUTTA. PORRASHUONEISSA ON VALOAUKOLTAAN n.1 m² SAVUNPOISTOLUUKUT, JOIDEN LAUKAISUPAINIKKEET SIAJITSEVAT SISÄÄNTULOEROKSESSA.

JOKAINEN HUONEISTO MUODOSTAA ERILLISEN PALO-OSASTON. HORMIELEMENTIT EI60.

KANTAVAT RAKENTEET: YLEISESTI R60 PALAMATON, IRTAIMISTOVARASTOT R90 PALAMATON.

ULOSKÄYTVÄT A2-s1, d0 LATTIA D fi-s1.

ASUINHUONEET VARUSTETAAN PALOVAROITTIMILLA.

IKKUNALASIT TURVALASIA, JOS LASIN ALAREUNA ALLE 700MM VALMIISTA LATTIASTA.

ASUINHUONEISTOJEN PARVEKKEIDEN JA TERRASSIEN KAITEIDEN KORKEUS LOPULLISEEN LATTIAPINTAAN AINA MIN. 1000 mm. PARVEKKEET LASITETTU. ASUNTOPARVEKKEILLE ON SUUNNITELTU ESTEETÖN PÄÄSY.

ASUINHUONEISTOJEN JA YHTEISTILOJEN KYNNYSKORKEUS SEKÄ OVILEVEYDET MRL117J JA MRL117e ASETUSTEN MUKAAN. KYNNYSKORKEUS ENINTÄÄN 20mm.

VARATIED MRL117b MUKAAN.

PORRASHUONE VARUSTETAAN TURVALLISUUSOPASTEELLA JA KERROSTASONUMEROINNILLA PELASTUSLAITOKSEN OHJEEN MUKAISESTI.

KATON TURVAVARUSTEET MRL117d MUKAAN.

IKKUNOJEN R<sub>w</sub> + C<sub>r</sub> VÄHINTÄÄN 42 dB, PARVEKKEIDEN R<sub>w</sub> + C<sub>r</sub> VÄHINTÄÄN 29 dB. PORRASHUONEEN ASUNTO-OVIEN R<sub>w</sub> + C<sub>r</sub> VÄHINTÄÄN 37 dB.

MITAT TARKISTETTAVA PAIKAN PÄÄLLÄ. Tornin sisäpinnan lattiakorkeus +13.60

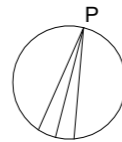
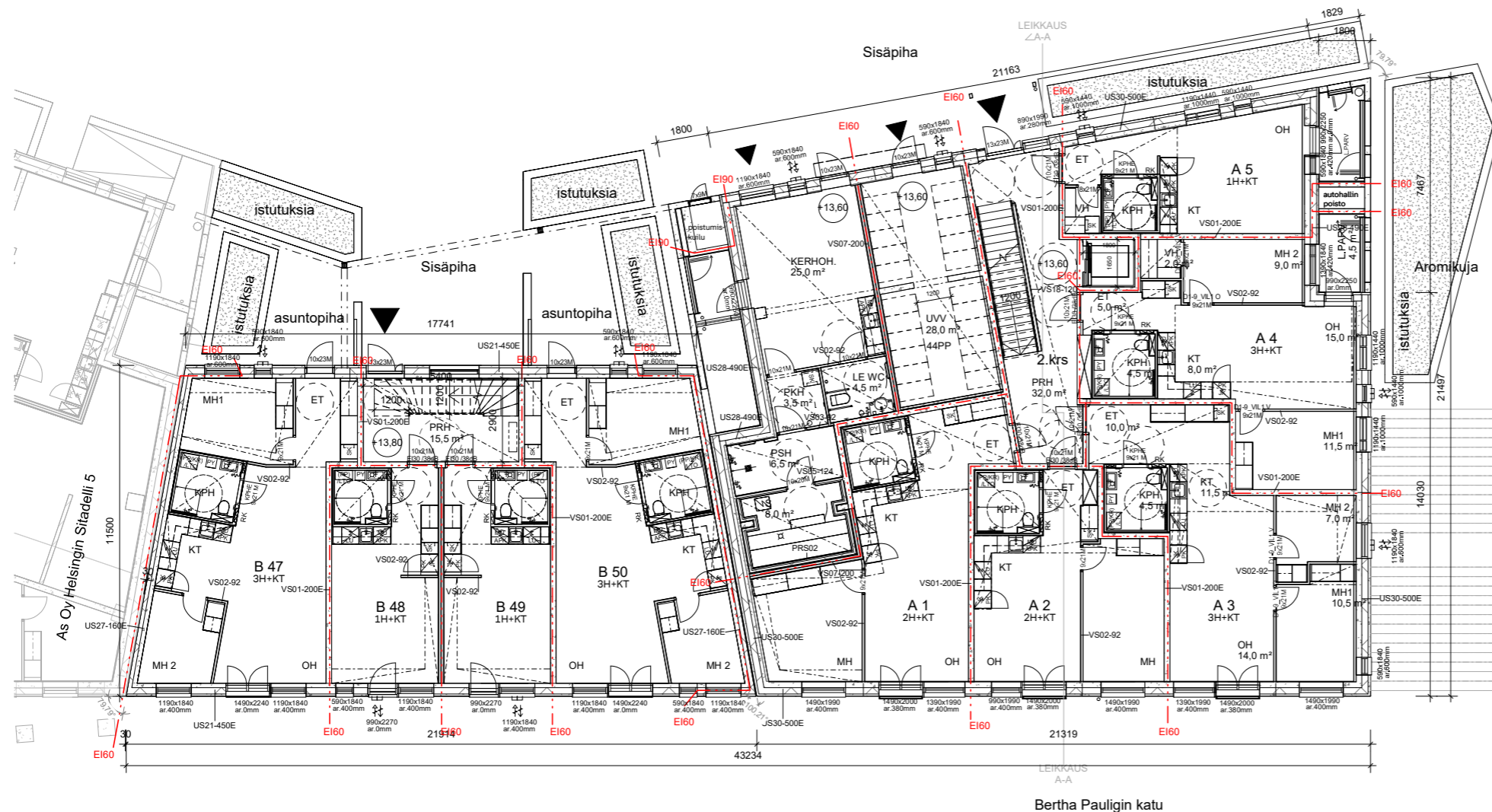
Kaupunki / Kyla	Korttel / Tila	Tontti / Rno	Viranomaisen merkintä
54	54180	20	
Rakennusnumero	Rakennusluvanumeron / Katselupöytänumero		
0000000	ETRS-GK25 / N2000		
Rakennusvaihe	Pääpiirustus		Julkaisun numero
UUDISRAKENNUS	PÄÄPIIRUSTUS		
SITADELLI 6	Suunnitteluseuran nimi		Proj.
	Heikki Kosonen, arkkitehti		HK
Osoite	Tiedustelu		
Bertha Pauligin katu 5, 00980 Helsinki	229 SD6 0201		
	Pöytäkirjan sisältö		mittakaava
	POHJAPIIRUSTUS, 1. KERROS		1 : 100



10500ranta 4  
00100 Helsinki  
Finland  
Asiakasneuvottelu H.M.V. Oy  
Hauhoonkatu 10, 00100 Helsinki

www.arhivoy.fi  
tel +358 9 6126670  
04.02.2022 ARK 229\_SD6\_0201  
Päivä Suunnittelija Työnrojo Pö. n:o Rev.





RAKENNUS VARUSTETAAN KONEELLISELLA TULO- JA POISTOILMANVAIHDOLLA, JOSSA ON LÄMMÖNTALTEENOTTO, RAITISILMA IMETÄÄN JA JÄTELMA PUHALLETAAN PÄÄOSIN RAKENNUKSEN JULKISIVUPINNASTA.

RAKENNUS ON LIITETTY KAUPUNGIN VESIJOHTO- JA JÄTEVESIVERKOSTOON. LÄMMITYSJÄRJESTELMÄ ON VESIKESKUSLÄMMITYS (KAUKOLÄMPÖ).

RAKENNUKSEN PALOLUOKKA ON P1. HÄTÄPOISTUMINEN ASUNOISTA TIKASAUTOLLA TAI POISTUMISLUUKUJEN KAJUTTA. PORRASHUONEISSA ON VALOAKULTAAN n.1 m<sup>2</sup> SAVUNPOISTOLUUKUT, JOIDEN LAUKAISUPAINIKKEET SIAITSEVAT SISÄÄNTULOEROKSESSA.

JOKAINEN HUONEISTO MUODOSTAA ERILLISEN PALO-OSASTON. HORMIELEMENTIT EI60.

KANTAVAT RAKENTEET: YLEISESTI R60 PALAMATON, IRTAIMISTOVARASTOT R90 PALAMATON.

ULOSKÄYTVÄT A2-s1, d0 LATTIA D fi-s1.

ASUINHUONEET VARUSTETAAN PALOVAROITTIMILLA.

IKKUNALASIT TURVALASIA, JOS LASIN ALAREUNA ALLE 700MM VALMIISTA LATTIASTA.

ASUINHUONEISTOJEN PARVEKKEIDEN JA TERRASSIEN KAITEIDEN KORKEUS LOPULLISEEN LATTIAPINTAAN AINA MIN. 1000 mm. PARVEKKEET LASITETTU. ASUNTOPARVEKKEILLE ON SUUNNITELTU ESTEETÖN PÄÄSY.

ASUINHUONEISTOJEN JA YHTEISTILOJEN KYNNYSKORKEUS SEKÄ OVILEVEYDET MRL117J JA MRL117e ASETUSTEN MUKAAN. KYNNYSKORKEUS ENINTÄÄN 20mm.

VARATIED MRL117b MUKAAN.

PORRASHUONE VARUSTETAAN TURVALLISUUSOPASTEELLA JA KERROSTASONUMEROINILLA PELASTUSLAITOKSEN OHJEEN MUKAISESTI.

KATON TURVAVARUSTEET MRL117d MUKAAN.

IKKUNOIDEN R<sub>w</sub> + C<sub>r</sub> VÄHINTÄÄN 42 dB, PARVEKKEIDEN R<sub>w</sub> + C<sub>r</sub> VÄHINTÄÄN 29 dB. PORRASHUONEEN ASUNTO-OVIEN R<sub>w</sub> + C<sub>r</sub> VÄHINTÄÄN 37 dB.

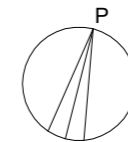
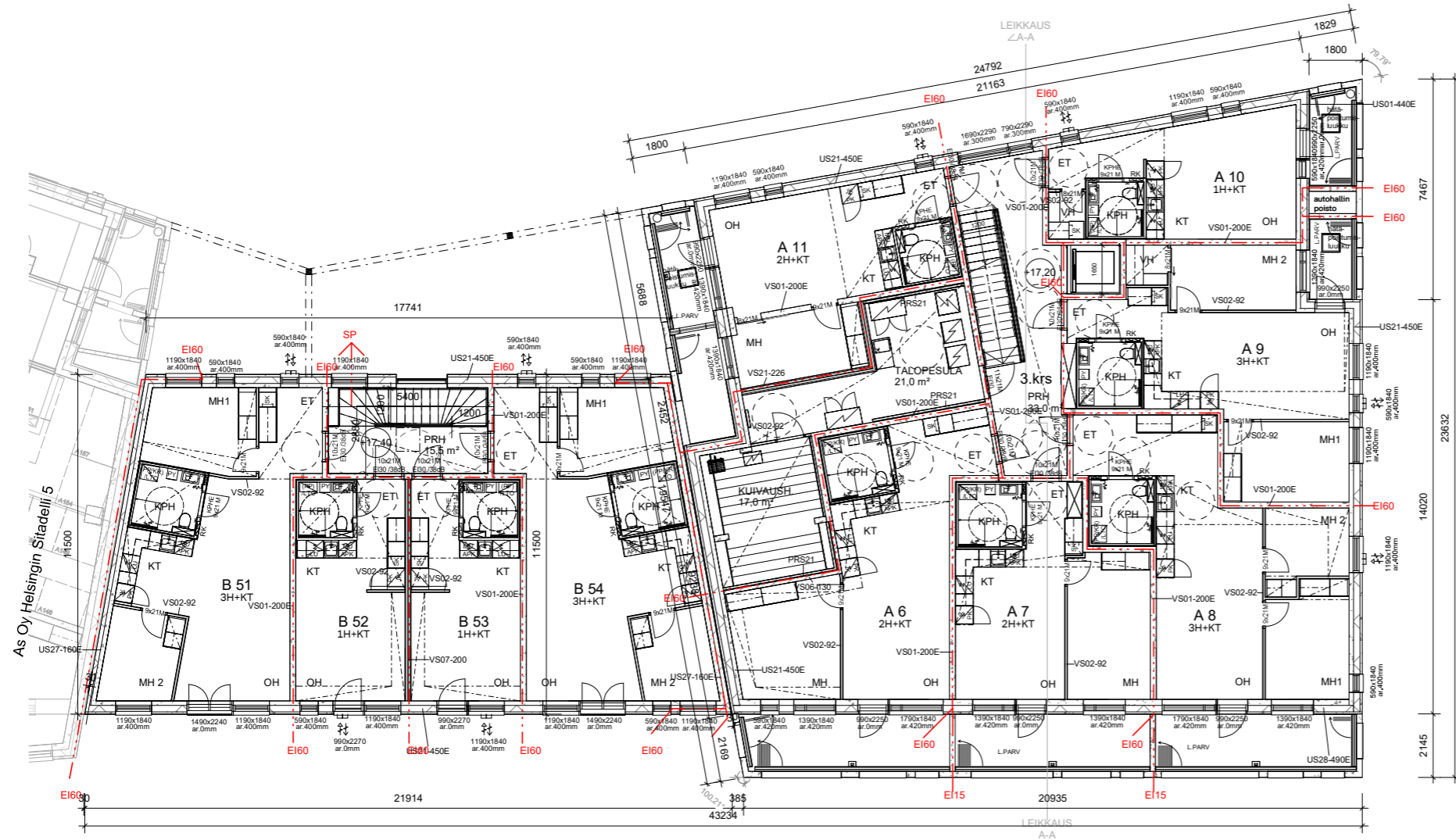
MITAT TARKISTETTAVA PAIKAN PÄÄLLÄ. Tornin sisäpihan lattiakorkeus +13.60

Kaupunginosa / Kyla	Korttel / Tila	Tontti / Rno	Vironnastuksen merkintä
54	54180	20	
Rakennusnumero	Rakennusluvanumeron / Katusuunnitelman		
0000000	ETRS-GK25 / N2000		
Rakennusvaihe	Pääpiirustus		Julkaisun numero
UUDISRAKENNUS	SITADELLI 6		
Ohje	Pääpiirustuksen tekijä		Piirustuksen nimi
Bertha Pauligin katu 5, 00980 Helsinki	Heikki Kosonen, arkkitehti		HK
	Pääpiirustuksen sisältö		229_SD6_0202
	Pohjapiirustus, 2. KERROS		1:100

	10500ranta 4 00100 Helsinki Finland	www.arhivoy.fi tel +358 9 4126670
	Arkkitehtitoimisto H.M.V. Oy Kaupunkien ja Yhteisöjen Viherkeskus	
8.4.2022	ARK	229_SD6_0202
Piirustaja	Suunnittelija	Työn numero

Bertha Pauligin katu





RAKENNUS VARUSTETAAN KONEELLISELLA TULO- JA POISTOILMANVAIHDOLLA, JOSSA ON LÄMMÖNTALTEENOTTO, RAITISILMA IMETÄÄN JA JÄTEILMA PUHALLETAAN PÄÄOSIN RAKENNUKSEN JULKISIVUPINNASTA.

RAKENNUS ON LIITETTY KAUPUNGIN VESIJOHTO- JA JÄTEVESIVERKOSTOON. LÄMMITYSJÄRJESTELMÄ ON VESIKESKUSLÄMMITYS (KAUKOLÄMPÖ).

RAKENNUKSEN PALOLUOKKA ON P1. HÄTÄPOISTUMINEN ASUNOISTA TIKASAUTOLLA TAI POISTUMISLUUKKUIEN KAJTTA. PORRASHUONEISSA ON VALOAUKOITAAN n.1 m<sup>2</sup> SAVUNPOISTOLUUKUT, JOIDEN LAUKAISUPAINIKKEET SIAITSEVAT SISÄÄNTULOEROKSESSA.

JOKAINEN HUONEISTO MUOOSTAA ERILLISEN PALO-OSASTON. HORMIELEMENTIT EI60.

KANTAVAT RAKENTEET: YLEISESTI R60 PALAMATON, IRTAIMISTOVARASTOT R90 PALAMATON.

ULOSKÄYTVÄT A2-s1, d0 LATTIA D II-s1.

ASUINHUONEET VARUSTETAAN PALOVAROITTIMILLA.

IKKUNALASIT TURVALASIA, JOS LASIN ALAREUNA ALLE 700MM VALMIISTA LATTIASTA.

ASUINHUONEISTOJEN PARVEKKEIDEN JA TERRASSIEN KAITEIDEN KORKEUS LOPULLISEEN LATTIAPINTAAN AINA MIN. 1000 mm. PARVEKKEET LASITETTU. ASUNTOPARVEKKEILLE ON SUUNNITELTU ESTEETÖN PÄÄSY.

ASUINHUONEISTOJEN JA YHTEISTILOJEN KYNNYSKORKEUS SEKÄ OVILEVEYDET MRL117J JA MRL117e ASETUSTEN MUKAAN. KYNNYSKORKEUS ENINTÄÄN 20mm.

VARATIED MRL117b MUKAAN.

PORRASHUONE VARUSTETAAN TURVALLISUUSOPASTEELLA JA KERROSTASNUMEROINNILLA PELASTUSLAITOKSEN OHJEEN MUKAISESTI.

KATON TURVAVARUSTEET MRL117d MUKAAN.

IKKUNOJEN R<sub>w</sub> + C<sub>tr</sub> VÄHINTÄÄN 42 dB, PARVEKIOVIEN R<sub>w</sub> + C<sub>tr</sub> VÄHINTÄÄN 29 dB. PORRASHUONEEN ASUNTO-OVIEN R<sub>w</sub> + C<sub>tr</sub> VÄHINTÄÄN 37 dB.

MITAT TARKISTETTAVA PAIKAN PÄÄLLÄ. Tornin sisäpinnan lattiakorkeus +13.60

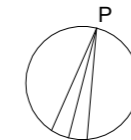
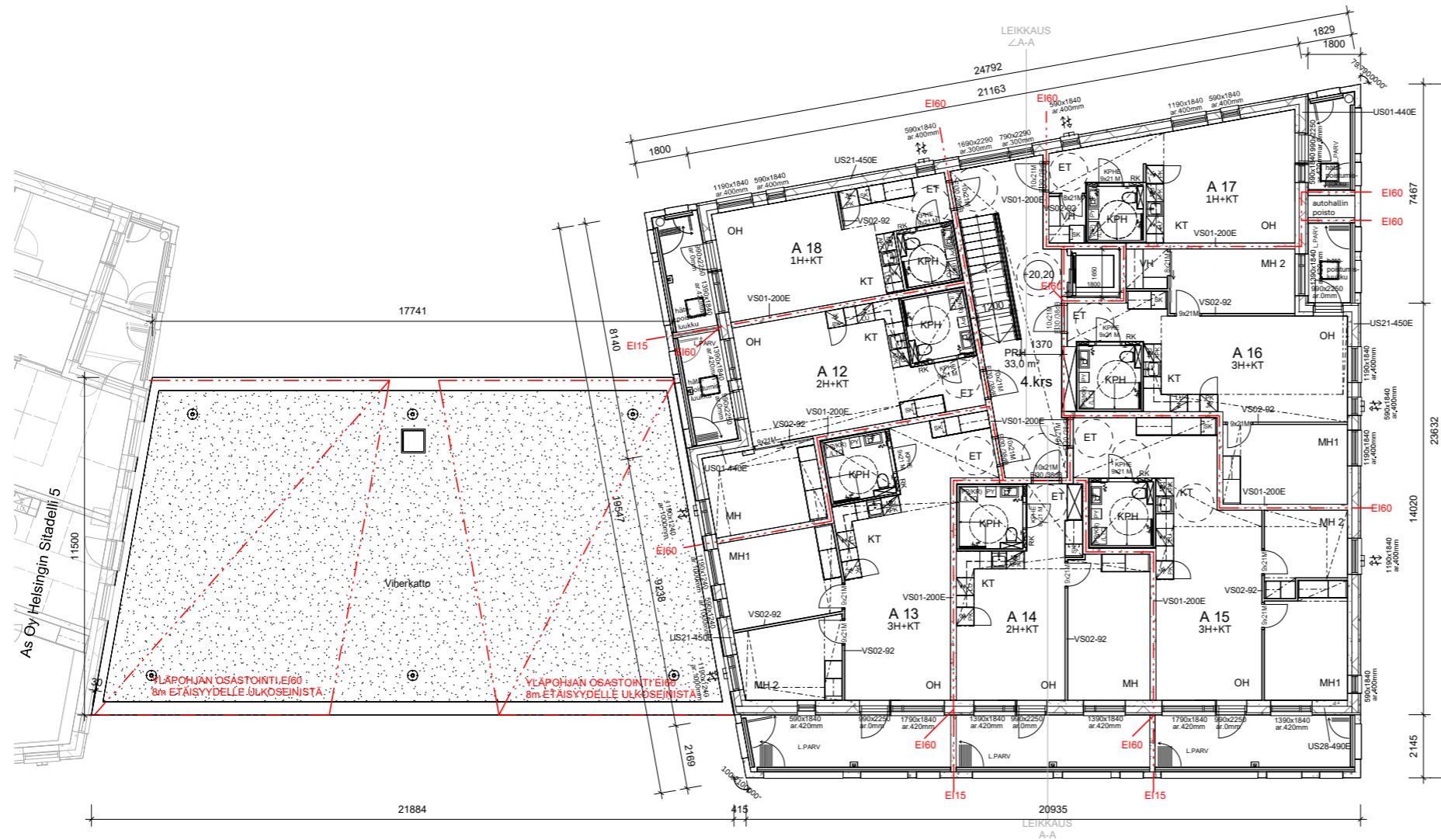
Kaupunki / Kyla	Korttel / Tila	Tontti / Rno	Vieronalaisen merkintä
54	54180	20	
Rakennusnumero	Rakennusluvanumeron / Katsausajankohde		
0000000	ETRS-GK25 / N2000		
Rakennusvaihe	Pääpiirustus		Julkaisu numero
UUDISRAKENNUS	PÄÄPIIRUSTUS		
SITADELLI 6	Suunnittelun suunnittaja		Piirustaja
	Heikki Kosonen, arkkitehti		HK
Osoite	Talonnumero		
Bertha Pauligin katu 5, 00980 Helsinki	229 SD6 0203		
	Piirustuksen sisältö		mittakaava
	POHJAPIIRUSTUS, 3. KERROS		1 : 100

*mmw*

10500ranta 4  
00100 Helsinki  
Finland  
Arkkihtitoimisto H.M.V. Oy  
Helsinki / Mieläntienkatu 10

www.arkkiwv.fi  
tel: +358 9 6126670

04.02.2022 ARK 229\_SD6\_0203  
Päivä Suunnittelija Työnnumero Pk no Rev



RAKENNUS VARUSTETAAN KONEELLISELLA TULO- JA POISTOILMANVAIHDOLLA, JOSSA ON LÄMMÖNTALTEENOTTO, RAITISILMA IMETÄÄN JA JÄTELMA PUHALLETAAN PÄÄOSIN RAKENNUKSEN JULKISIVUPINNASTA.

RAKENNUS ON LIITETTY KAUPUNGIN VESIJOHTO- JA JÄTEVESIVERKOSTOON. LÄMMITYSJÄRJESTELMÄ ON VESIKESKUSLÄMMITYS (KAUKOLÄMPÖ).

RAKENNUKSEN PALOLUOKKA ON P1. HÄTÄPOISTUMINEN ASUNOISTA TIKASAUTOLLA TAI POISTUMISLUUKUJEN KAJTTA. PORRASHUONEISSA ON VALOAUKOLTAAN n.1 m<sup>2</sup> SAVUNPOISTOLUUKUT, JOIDEN LAUKAISUPAINIKKEET SIAITSEVAT SISÄÄNTULOKERROKSESSA.

JOKAINEN HUONEISTO MUODOSTAA ERILLISEN PALO-OSASTON. HORMIELEMENTIT EI60.

KANTAVAT RAKENTEET: YLEISESTI R60 PALAMATON, IRTAIMISTOVARASTOT R90 PALAMATON.

ULOSKÄYTVÄT A2-s1, d0 LATTIA D fi-s1.

ASUINHUONEET VARUSTETAAN PALOVAROITTIMILLA.

IKKUNALASIT TURVALASIA, JOS LASIN ALAREUNA ALLE 700MM VALMIISTA LATTIASTA.

ASUINHUONEISTOJEN PARVEKKEIDEN JA TERRASSIN KAITEIDEN KORKEUS LOPULLISEEN LATTIAPINTAAN AINA MIN. 1000 mm. PARVEKKEET LASITETTU. ASUNTOPARVEKKEILLE ON SUUNNITELTU ESTEETÖN PÄÄSY.

ASUINHUONEISTOJEN JA YHTEISTILOJEN KYNNYSKOROKKO SEKÄ OVILEVEYDET MRL117J JA MRL117e ASETUSTEN MUKAAN. KYNNYSKORKEUS ENINTÄÄN 20mm.

VARATIED MRL117b MUKAAN.

PORRASHUONE VARUSTETAAN TURVALLISUUSOPASTEELLA JA KERROSTASONUMEROINILLA PELASTUSLAITOKSEN OHJEEN MUKAISESTI.

KATON TURVAVARUSTEET MRL117d MUKAAN.

IKKUNOJEN R<sub>w</sub> + C<sub>tr</sub> VÄHINTÄÄN 42 dB, PARVEKEOVIEN R<sub>w</sub> + C<sub>tr</sub> VÄHINTÄÄN 29 dB. PORRASHUONEEN ASUNTO-OVIEN R<sub>w</sub> + C<sub>tr</sub> VÄHINTÄÄN 37 dB.

MITAT TARKISTETTAVA PAIKAN PÄÄLLÄ. Tornin sisäpinnan lattiakorkeus +13.60

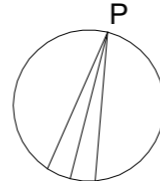
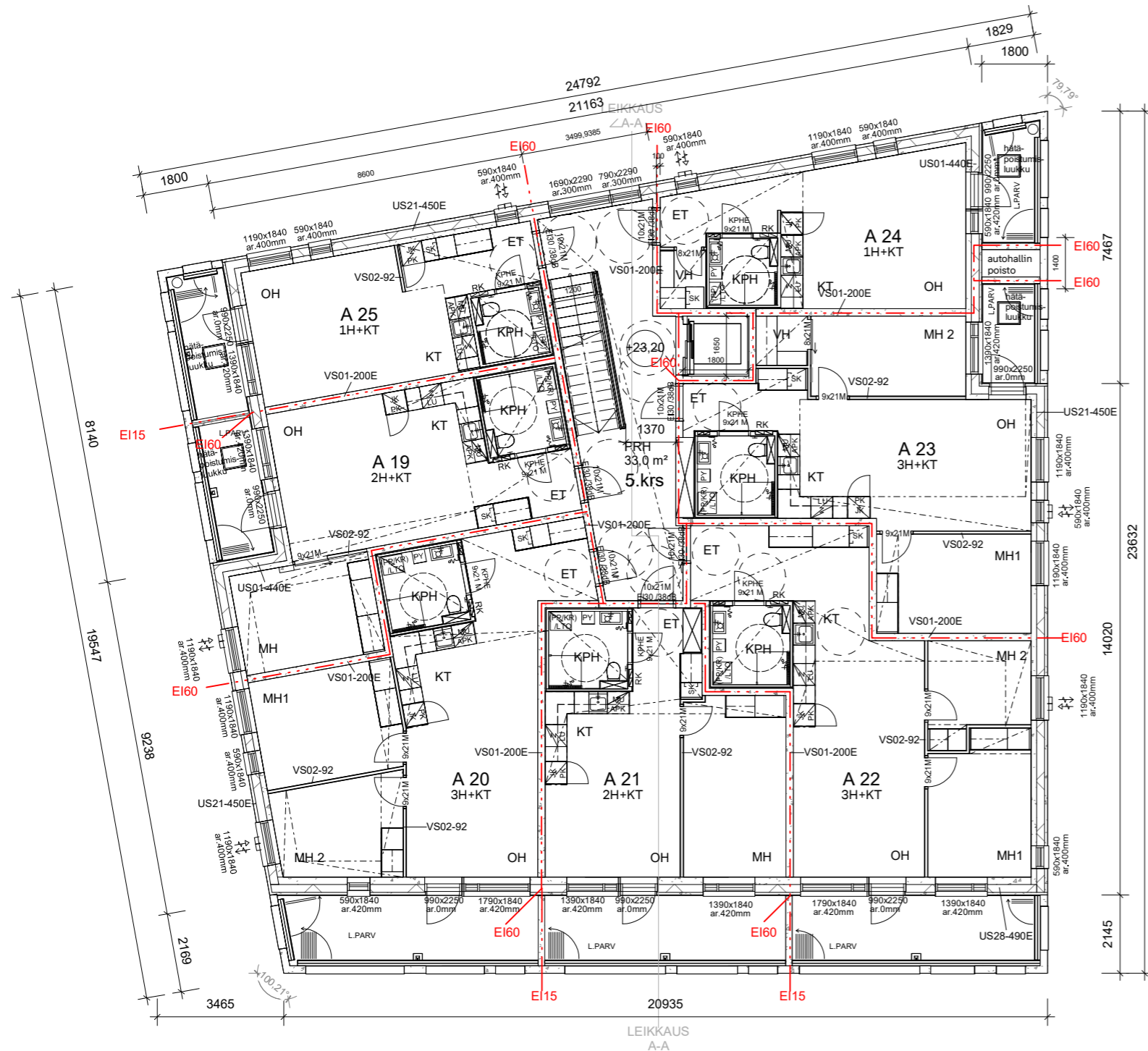
Kaupunki / Kyla	Kortti / Tila	Tontti / Rno	Viranomaisen merkintä
54	54180	20	
Rakennusnumero			
0000000		ETRS-GK25 / N2000	
Rakennusnimi			
UUDISRAKENNUS		PÄÄPIIRUSTUS	
SITADELLI 6			
Osoite			
Bertha Pauligin katu 5, 00980 Helsinki		229_SD6_0204	
Piirustuksen sisältö			
POHJAPIIRUSTUS, 4. KERROS		1 : 100	

*mmw*

10500ranta 4  
00100 Helsinki  
Finland  
www.rakennus.fi  
tel: +358 9 6126670

Arkkitehtitoimisto H.M.V Oy  
Fouhkonen, Miettinen, Viherkari

04.02.2022 ARK 229\_SD6\_0204  
Päivä Suunnittele Tähtämys Pk. n:o Rev.



RAKENNUS VARUSTETAAN KONEELLISELLA TULO- JA POISTOILMANVAIHDOLLA, JOSSA ON LÄMMÖNTALTEENOTTO. RAITISILMA IMETÄÄN JA JÄTEILMA PUHALLETAAN PÄÄOSIN RAKENNUKSEN JULKISIVUPINNASTA.

RAKENNUS ON LIITETTY KAUPUNGIN VESIJOHTO- JA JÄTEVESIVERKOSTOON. LÄMMITYSJÄRJESTELMÄ ON VESIKESKUSLÄMMITYS (KAUKOLÄMPÖ).

RAKENNUSTEN PALOLUOKKA ON P1. HÄTÄPOISTUMINEN ASUNNOISTA TIKASAUTOLLA TAI POISTUMISLUUKKIJEN KAUTTA. PORRASHUONEISSA ON VALOAKULTAAN n.1 m<sup>2</sup> SAVUNPOISTOLUUKUT, JOIDEN LAUKAISUPAINIKKEET SIIJAITSEVAT SISÄÄNTULOKERROKSESSA.

JOKAINEN HUONEISTO MUODOSTAA ERILLISEN PALO-OSASTON. HORMIELEMENTIT EI60.

KANTAVAT RAKENTEET: YLEISESTI R60 PALAMATON, IRTAIMISTOVARASTOT R90 PALAMATON.

ULOSKÄYTVÄT A2-s1, d0 LATTIA D fl-s1.

ASUINHUONEET VARUSTETAAN PALOVAROITTIMILLA.

IKKUNALASIT TURVALASIA, JOS LASIN ALAREUNA ALLE 700MM VALMIISTA LATTIASTA.

ASUINHUONEISTOJEN PARVEKKEIDEN JA TERASSIEN KAITEIDEN KORKEUS LOPULLISEEN LATTIAPINTAAN AINA MIN. 1000 mm. PARVEKKEET LASITETTU. ASUNTOPARVEKKEILLE ON SUUNNITELTU ESTEETÖN PÄÄSY.

ASUINHUONEISTOJEN JA YHTEISTILOJEN KYNYSKOROKKO SEKÄ OVILEVEYDET MRL117J JA MRL117e ASETUSTEN MUKAAN. KYNYSKORKEUS ENINTÄÄN 20mm.

VARATIEDOT MRL117b MUKAAN.

PORRASHUONE VARUSTETAAN TURVALLISUUSOPASTEELLA JA KERROSTASONUMEROINNILLA PELASTUSLAITOKSEN OHJEEN MUKAISESTI.

KATON TURVAVARUSTEET MRL117d MUKAAN.

IKKUNOIDEN Rw + Ctr VÄHINTÄÄN 42 dB, PARVEKEOVIEN Rw + Ctr VÄHINTÄÄN 29 dB. PORRASHUONEEN ASUNTO-OVIEN Rw + Ctr VÄHINTÄÄN 37 dB.

MITAT TARKISTETTAVA PAIKAN PÄÄLLÄ.

Torni sisäpihan lattiakorkeus +13.60

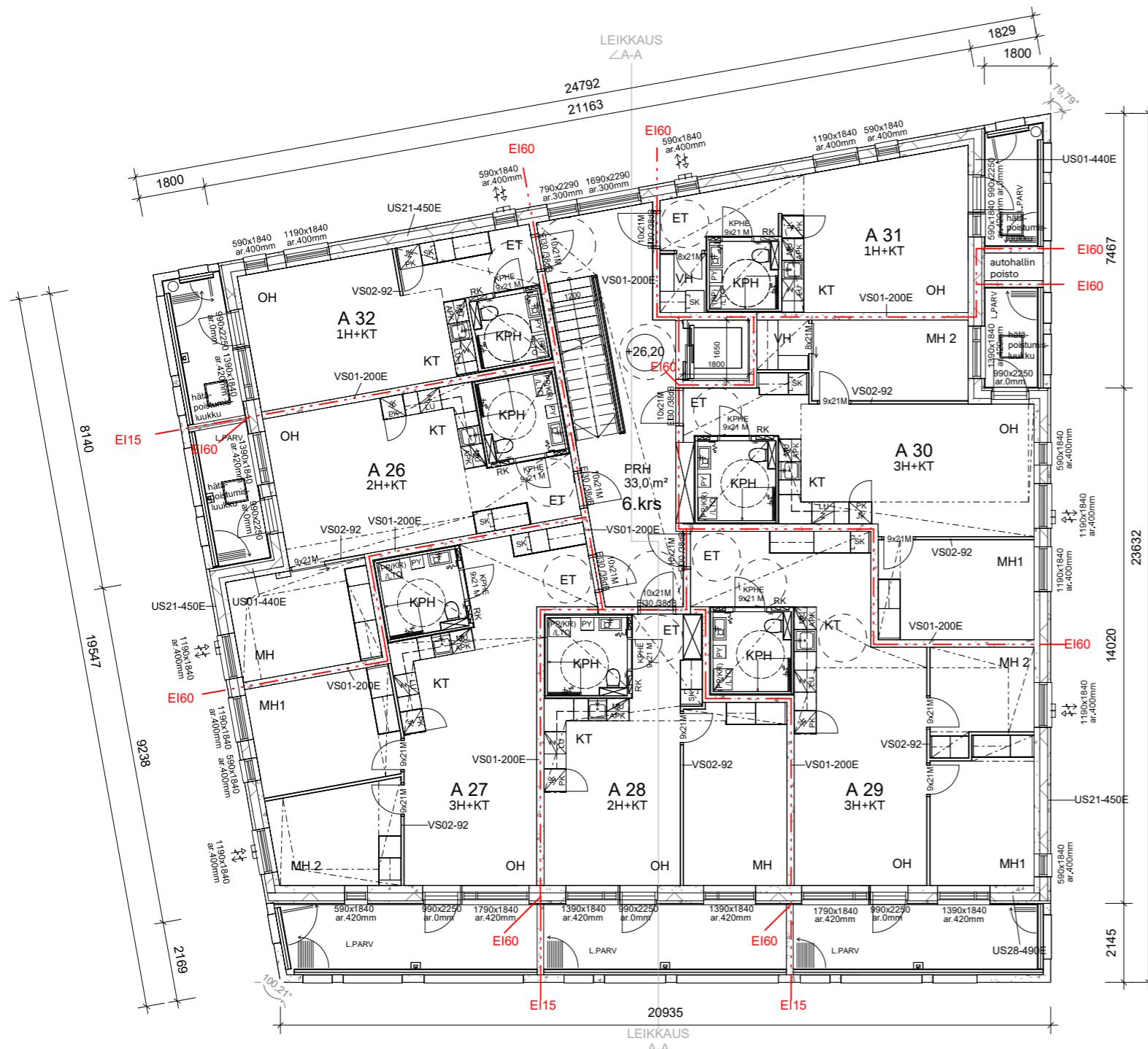
Kaupunginosa / Kyla	Kortteli / Tila	Tontti / Rtno	Visiomaisten merkintä
54	54180	20	
Rakennusmenopide	Tasokoordinaattijärjestelmä / Korkeusjärjestelmä		
0000000	ETRS-GK25 / N2000		
Rakennustyyppi	Pääpiirustus		Juokseva numero
UUDISRAKENNUS	PÄÄPIIRUSTUS		
SITADELLI 6	Vastuullinen suunnittelija		Pirtaja
	Heikki Kosonen, arkkitehti		HK
Osote	Tiedostonimi		
Bertha Pauligin katu 5, 00980 Helsinki	229_SD6 0205		
	Pirtajuksen sisältö		mittakaava
	POHJAPIIRUSTUS, 5. KERROS		1 : 100



Töölönkatu 4  
00100 Helsinki  
Finland  
www.arkhmv.fi  
tel +358-9-6126670  
Arkkitehtitoimisto H M V Oy  
Huuhtanen Metsähonkala Viherkoski

04.02.2022 ARK 229\_SD6 0205  
Päiväys Suunnittelija Työnumero Pirt. n:o Rev.





RAKENNUS VARUSTETAAN KONEELLISELLA TULO- JA POISTOILMANVAIHDOLLA, JOSSA ON LÄMMÖNTALTEENOTTO. RAITISILMA IMETÄÄN JA JÄTEILMA PUHALLETAAN PÄÄOSIN RAKENNUKSEN JULKISIVUPINNASTA.

RAKENNUS ON LIITETTY KAUPUNGIN VESIJOHTO- JA JÄTEVESIVERKOSTOON. LÄMMITYSJÄRJESTELMÄ ON VESIKESKUSLÄMMITYS (KAUKOLÄMPÖ).

RAKENNUSTEN PALOLUOKKA ON P1. HÄTÄPOISTUMINEN ASUNNOISTA TIKASAUTOLLA TAI POISTUMISLUUKKUIEN KAUTTA. PORRASHUONEISSA ON VALOAKOLTAAN n.1 m<sup>2</sup> SAVUNPOISTOLUUKUT, JOIDEN LAUKAISUPAINIKKEET SIIJAITSEVAT SISÄÄNTULOKERROKSESSA.

JOKAINEN HUONEISTO MUODOSTAA ERILLISEN PALO-OSASTON. HORMIELEMENTIT EI60.

KANTAVAT RAKENTEET: YLEISESTI R60 PALAMATON, IRTAIMISTOVARASTOT R90 PALAMATON.

ULOSKÄYTVÄT A2-s1, d0 LATTIA D fl-s1.

ASUINHUONEET VARUSTETAAN PALOVAROITTIMILLA.

IKKUNALASIT TURVALASIA, JOS LASIN ALAREUNA ALLE 700MM VALMIISTA LATTIASTA.

ASUINHUONEISTOJEN PARVEKKEIDEN JA TERASSIEN KAITEIDEN KORKEUS LOPULLISEEN LATTIAPINTAAN AINA MIN. 1000 mm. PARVEKKEET LASITETTU. ASUNTOPARVEKKEILLE ON SUUNNITELTU ESTEETÖN PÄÄSY.

ASUINHUONEISTOJEN JA YHTEISTILOJEN KYNYSKORKEO SEKÄ OVILEVEYDET MRL117J JA MRL117e ASETUSTEN MUKAAN. KYNYSKORKEUS ENINTÄÄN 20mm.

VARATIED MRL117b MUKAAN.


PORRASHUONE VARUSTETAAN TURVALLISUUSOPASTEELLA JA KERROSTASONUMEROINNILLA PELASTUSLAITOKSEN OHJEEN MUKAISESTI.

KATON TURVAVARUSTEET MRL117d MUKAAN.

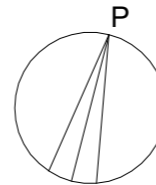
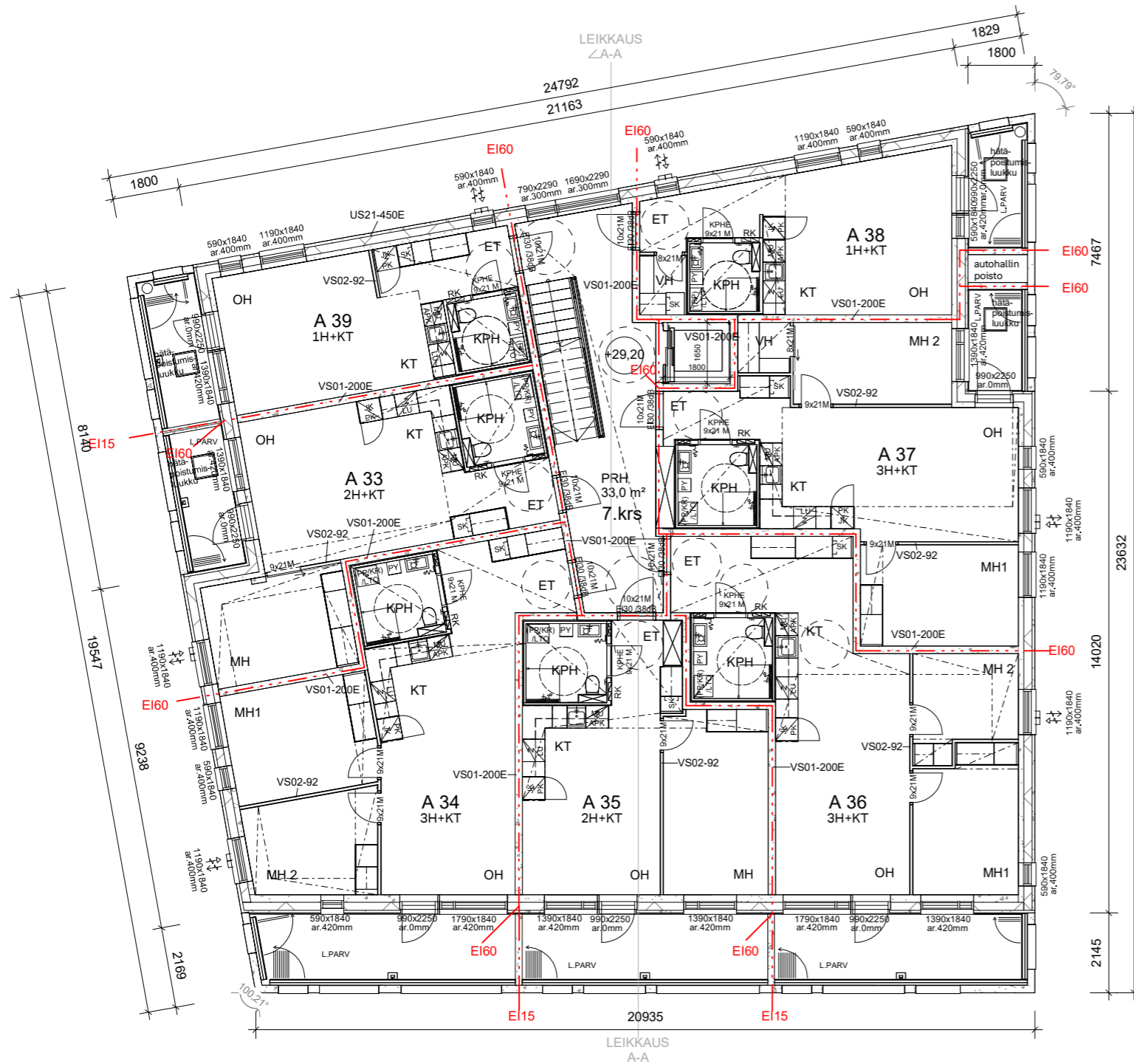
IKKUNOIDEN Rw + Ctr VÄHINTÄÄN 42 dB, PARVEKEOVIEN Rw + Ctr VÄHINTÄÄN 29 dB. PORRASHUONEEN ASUNTO-OVIEN Rw + Ctr VÄHINTÄÄN 37 dB.

**MITAT TARKISTETTAVA PAIKAN PÄÄLLÄ.** Tornin sisäpihan lattiakorkeus +13.60

Kaupunginosa / Kyla	Kortteli / Tila	Tontti / Rtno	Viranomaisten merkintä
54	54180	20	
Rakennusnumero	Tasokoordinaattijärjestelmä / Korkeusjärjestelmä		
0000000	ETRS-GK25 / N2000		
Rakennustyyppi	Pääpiirustus		Julkaisu numero
UUDISRAKENNUS	PÄÄPIIRUSTUS		
SITADELLI 6	Vastuullinen suunnittelija		Piirittäjä
	Heikki Kosonen, arkkitehti		HK
Osoite	Tiedostonimi		
Bertha Pauligin katu 5, 00980 Helsinki	229_SD6 0206		
	Pääpiirustuksen sisältö		mittakaava
	POHJAPIIRUSTUS, 6. KERROS		1 : 100


 Töölönkatu 4  
 00100 Helsinki  
 Finland  
 www.arkhmv.fi  
 tel +358-9-6126670  
 Arkkitehtitoimisto H.M.V. Oy  
 Huuhtanen Metsähonkala Viherkoski

04.02.2022 ARK 229\_SD6 0206  
 Päiväys Suunnitteluala Työnumero Pii. n:o Rev.



RAKENNUS VARUSTETAAN KONEELLISELLA TULO- JA POISTOILMANVAIHDOLLA, JOSSA ON LÄMMÖNTALTEENOTTO. RAITISILMA IMETÄÄN JA JÄTEILMA PUHALLETAAN PÄÄOSIN RAKENNUKSEN JULKISIVUPINNASTA.

RAKENNUS ON LIITETTY KAUPUNGIN VESIJOHTO- JA JÄTEVESIVERKOSTOON. LÄMMITYSJÄRJESTELMÄ ON VESIKESKUSLÄMMITYS (KAUKOLÄMPÖ).

RAKENNUKSEN PALOLUOKKA ON P1. HÄTÄPOISTUMINEN ASUNNOISTA TIKASAUTOLLA TAI POISTUMISLUUKKUIEN KAUTTA. PORRASHUONEISSA ON VALOAKULTAAN n.1 m<sup>2</sup> SAVUNPOISTOLUUKUT, JOIDEN LAUKAISUPAINIKKEET SIIJAITSEVAT SISÄÄNTULOKERROKSESSA.

JOKAINEN HUONEISTO MUODOSTAA ERILLISEN PALO-OSASTON. HORMIELEMENTIT EI60.

KANTAVAT RAKENTEET: YLEISESTI R60 PALAMATON, IRTAIMISTOVARASTOT R90 PALAMATON.

ULOSKÄYTVÄT A2-s1, d0 LATTIA D fl-s1.

ASUINHUONEET VARUSTETAAN PALOVAROITTIMILLA.

IKKUNALASIT TURVALASIA, JOS LASIN ALAREUNA ALLE 700MM VALMIISTA LATTIASTA.

ASUINHUONEISTOJEN PARVEKKEIDEN JA TERASSIEN KAITEIDEN KORKEUS LOPULLISEEN LATTIAPINTAAN AINA MIN. 1000 mm. PARVEKKEET LASITETTU. ASUNTOPARVEKKEILLE ON SUUNNITELTU ESTEETÖN PÄÄSY.

ASUINHUONEISTOJEN JA YHTEISTILOJEN KYNYSKORRO SEKÄ OVILEVEYDET MRL117J JA MRL117e ASETUSTEN MUKAAN. KYNYSKORKEUS ENINTÄÄN 20mm.

VARATIEDOT MRL117b MUKAAN.

PORRASHUONE VARUSTETAAN TURVALLISUUSOPASTEELLA JA KERROSTASONUMEROINNILLA PELASTUSLAITOKSEN OHJEEN MUKAISESTI.

KATON TURVAVARUSTEET MRL117d MUKAAN.

IKKUNOIDEN Rw + Ctr VÄHINTÄÄN 42 dB, PARVEKKEIDEN Rw + Ctr VÄHINTÄÄN 29 dB. PORRASHUONEEN ASUNTO-OVIEN Rw + Ctr VÄHINTÄÄN 37 dB.

MITAT TARKISTETTAVA PAIKAN PÄÄLLÄ.

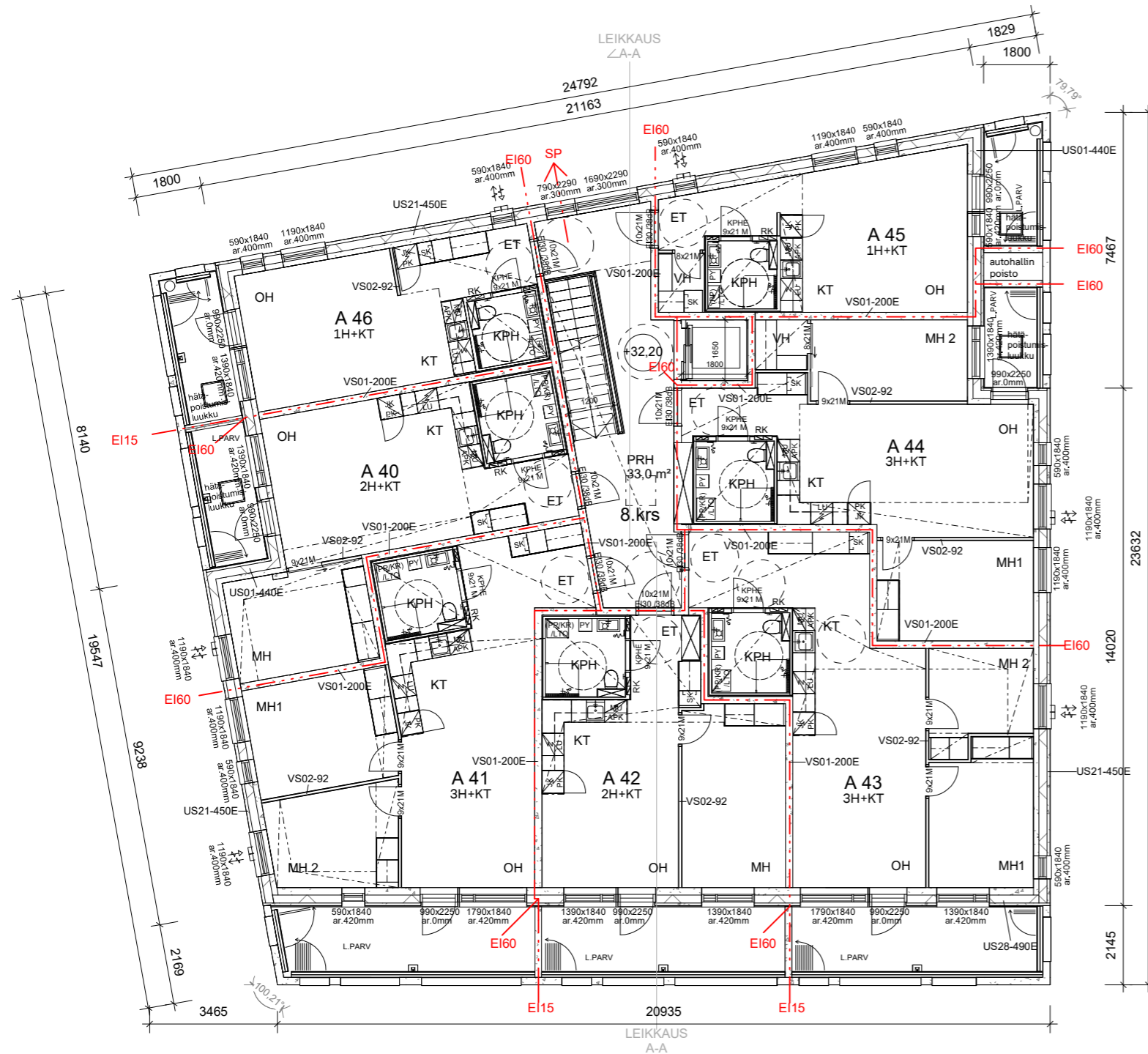
Torni sisäpihan lattiakorko +13.60

Kaupunginosa / Kyla	Kortteli / Tila	Tontti / Rtno	Viranomaisten merkintä
54	54180	20	
Rakennusnumero	Tasokoordinaattijärjestelmä / Korkeusjärjestelmä		
0000000	ETRS-GK25 / N2000		
Rakennustyyppi	Piirustaja	Juokseva numero	
UUDISRAKENNUS	PÄÄPIIRUSTUS		
SITADELLI 6	Vastuullinen suunnittelija	Pirtaja	
	Heikki Kosonen, arkkitehti	HK	
Osoite	Tiedostonimi		
Bertha Pauligin katu 5, 00980 Helsinki	229_SD6 0207		
	Piirustuksen sisältö	mittakaava	
	POHJAPIIRUSTUS, 7. KERROS	1 : 100	



Töölönkatu 4  
00100 Helsinki  
Finland  
www.arkhmv.fi  
tel +358-9-6126670  
Arkkitehtitoimisto H M V Oy  
Huuhtonen Mäntähonkala Viherkoski

04.02.2022 ARK 229\_SD6 0207  
Päiväys Suunnitteluala Työnumero Pirt. n:o Rev.



RAKENNUS VARUSTETAAN KONEELLISELLA TULO- JA POISTOILMANVAIHDOLLA, JOSSA ON LÄMMÖNTALTEENOTTO. RAITISILMA IMETÄÄN JA JÄTEILMA PUHALLETAAN PÄÄOSIN RAKENNUKSEN JULKISIVUPINNASTA.

RAKENNUS ON LIITETTY KAUPUNGIN VESIJOHTO- JA JÄTEVESIVERKOSTOON. LÄMMITYSJÄRJESTELMÄ ON VESIKESKUSLÄMMITYS (KAUKOLÄMPÖ).

RAKENNUKSEN PALOLUOKKA ON P1. HÄTÄPOISTUMINEN ASUNNOISTA TIKASAUTOLLA TAI POISTUMISLUUKKUIEN KAUTTA. PORRASHUONEISSA ON VALOAKULTAAN n.1 m<sup>2</sup> SAVUNPOISTOLUUKUT, JOIDEN LAUKAISUPAINIKKEET SIIJAITSEVAT SISÄÄNTULOKERROKSESSA.

JOKAINEN HUONEISTO MUODOSTAA ERILLISEN PALO-OSASTON. HORMIELEMENTIT EI60.

KANTAVAT RAKENTEET: YLEISESTI R60 PALAMATON, IRTAIMISTOVARASTOT R90 PALAMATON.

ULOSKÄYTVÄT A2-s1, d0 LATTIA D fl-s1.

ASUINHUONEET VARUSTETAAN PALOVAROITTIMILLA.

IKKUNALASIT TURVALASIA, JOS LASIN ALAREUNA ALLE 700MM VALMIISTA LATTIASTA.

ASUINHUONEISTOJEN PARVEKKEIDEN JA TERASSIEN KAITEIDEN KORKEUS LOPULLISEEN LATTIAPINTAAN AINA MIN. 1000 mm. PARVEKKEET LASITETTU. ASUNTOPARVEKKEILLE ON SUUNNITELTU ESTEETÖN PÄÄSY.

ASUINHUONEISTOJEN JA YHTEISTILOJEN KYNYSKORKEO SEKÄ OVILEVEYDET MRL117J JA MRL117e ASETUSTEN MUKAAN. KYNYSKORKEUS ENINTÄÄN 20mm.

VARATIED MRL117b MUKAAN.

PORRASHUONE VARUSTETAAN TURVALLISUUSOPASTEELLA JA KERROSTASONUMEROINNILLA PELASTUSLAITOKSEN OHJEEN MUKAISESTI.

KATON TURVAVARUSTEET MRL117d MUKAAN.

IKKUNOIDEN Rw + Ctr VÄHINTÄÄN 42 dB, PARVEKEOVIEN Rw + Ctr VÄHINTÄÄN 29 dB. PORRASHUONEEN ASUNTO-OVIEN Rw + Ctr VÄHINTÄÄN 37 dB.

MITAT TARKISTETTAVA PAIKAN PÄÄLLÄ.

Torni sisäpihan lattiakorko +13.60

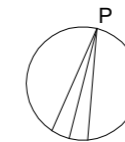
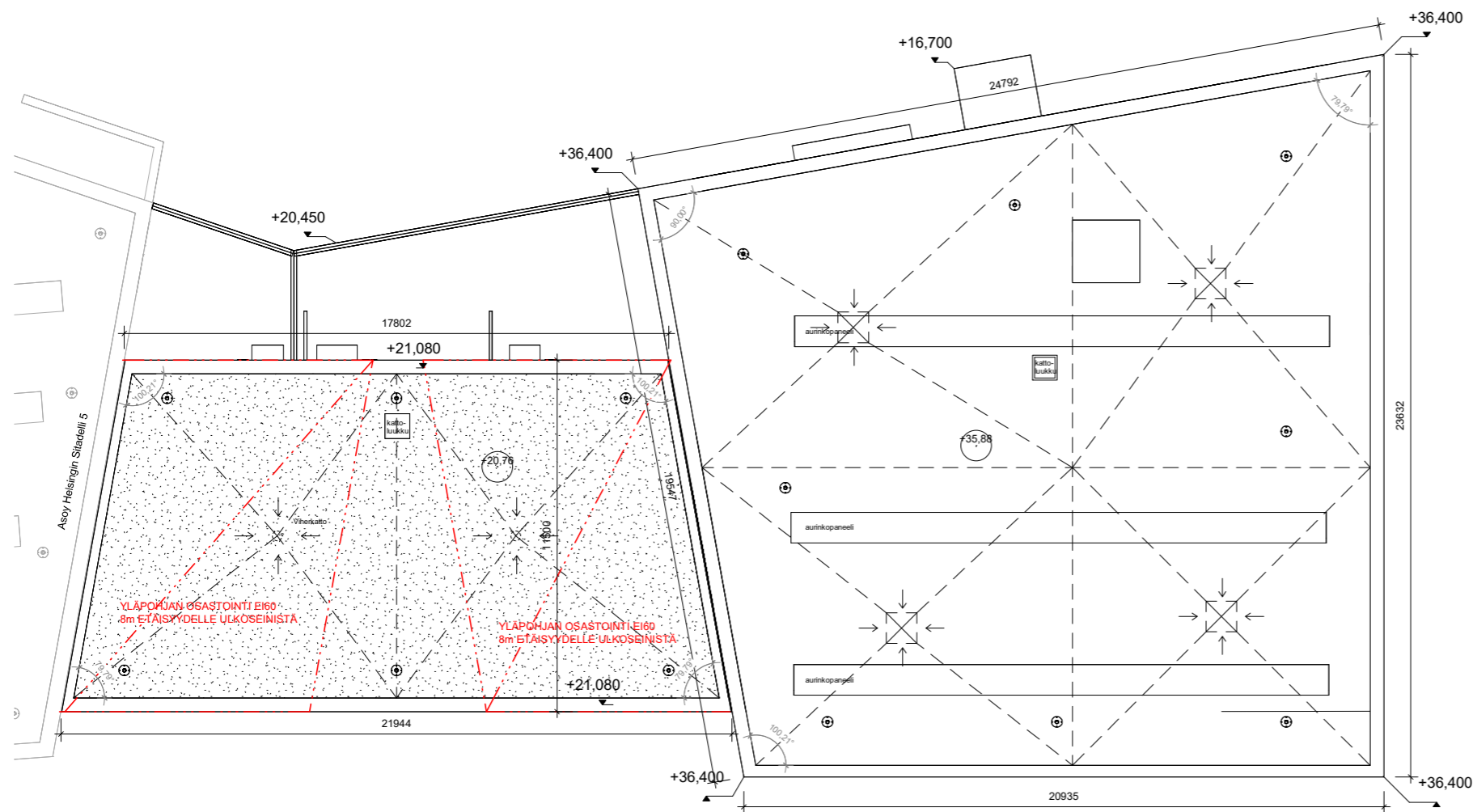
Kaupunginosa / Kyla	Kortteli / Tila	Tontti / Rtno	Viranomaisten merkintä
54	54180	20	
Rakennuslupa	Tasokoordinaattijärjestelmä / Korkeusjärjestelmä		
0000000	ETRS-GK25 / N2000		
Rakennustyyppi	Piirustaja	Juokseva numero	
UUDISRAKENNUS	PÄÄPIIRUSTUS		
SITADELLI 6	Vastuullinen suunnittelija	Pirtaja	
	Heikki Kosonen, arkkitehti	HK	
Osoite	Tiedostonimi		
Bertha Pauligin katu 5, 00980 Helsinki	229_SD6 0208		
	Piirustuksen sisältö	mittakaava	
	POHJAPIIRUSTUS, 8. KERROS	1 : 100	



Töölönkatu 4  
00100 Helsinki  
Finland  
www.arkhmv.fi  
tel +358-9-6126670  
Arkkitehtitoimisto H M V Oy  
Huuhtonen Metsähonkala Viherkoski

04.02.2022 ARK 229\_SD6 0208  
Päiväys Suunnitteluala Työnumero Pirt. n:o Rev.





RAKENNUS VARUSTETAAN KONEELLISELLA TULO- JA POISTOILMANVAIHDOLLA, JOSSA ON LÄMMÖNTALTEENOTTO, RAITISILMA IMETTÄÄN JA JÄTEILMA PUHALLETAAN PÄÄOSIN RAKENNUKSEN JULKISIVUPINNASTA.

RAKENNUS ON LIITETTY KAUPUNGIN VESIJOHTO- JA JÄTEVESIVERKOSTOON. LÄMMITYSJÄRJESTELMÄ ON VESIKESKUSLÄMMITYS (KAUKOLÄMPÖ).

RAKENNUKSEN PALOLUOKKA ON P1. HÄTÄPOISTUMINEN ASUNOISTA TIKASAUTOLLA TAI POISTUMISLUUKUJEN KAJUTTA. PORRASHUONEISSA ON VALOAUKOLTAAN n.1 m<sup>2</sup> SAVUNPOISTOLUUKUT, JOIDEN LAUKAISUPAINIKKEET SIJAITSEVAT SISÄÄNTULOKERROKSESSA.

JOKAINEN HUONEISTO MUODOSTAA ERILLISEN PALO-OSASTON. HORMIELEMENTIT EI60.

KANTAVAT RAKENTEET: YLEISESTI R60 PALAMATON, IRTAIMISTOVARASTOT R90 PALAMATON.

ULOSKÄYTÄVÄT A2-s1, d0 LATTIA D fl-s1.

ASUINHUONEET VARUSTETAAN PALOVAROITTIMILLA.

IKKUNALASIT TURVALASIA, JOS LASIN ALAREUNA ALLE 700MM VALMIISTA LATTIASTA.

ASUINHUONEISTOJEN PARVEKKEIDEN JA TERRASSIEN KAITEIDEN KORKEUS LOPULLISEEN LATTIAPINTAAN AINA MIN. 1000 mm. PARVEKKEET LASITETTU. ASUNTOPARVEKKEILLE ON SUUNNITELTU ESTEETÖN PÄÄSY.

ASUINHUONEISTOJEN JA YHTEISTILOJEN KYNNYSKORKEUS SEKÄ OVILEVEYDET MRL117j JA MRL117e ASETUSTEN MUKAAN. KYNNYSKORKEUS ENINTÄÄN 20mm.

VARATIED MRL117b MUKAAN.

PORRASHUONE VARUSTETAAN TURVALLISUUSOPASTEELLA JA KERROSTASONUMEROINNILLA PELASTUSLAITOKSEN OHJEEN MUKAISESTI.

KATON TURVAVARUSTEET MRL117d MUKAAN.

IKKUNOIDEN R<sub>w</sub> + C<sub>tr</sub> VÄHINTÄÄN 42 dB, PARVEKKEIDEN R<sub>w</sub> + C<sub>tr</sub> VÄHINTÄÄN 29 dB. PORRASHUONEEN ASUNTO-OVIEN R<sub>w</sub> + C<sub>tr</sub> VÄHINTÄÄN 37 dB.

MITAT TARKISTETTAVA PAIKAN PÄÄLLÄ. Tornin sisäpinnan lattiakorkeus +13.60

Kaupunki / Kyla	Kortti / Tila	Tontti / Rno	Viranomaisen merkintä
54	54180	20	
Rakennusnumero	Pääpiirustus		Julkaisun numero
0000000	PÄÄPIIRUSTUS		
UUDISRAKENNUS			Piirustuksen numero
SITADELLI 6			HK
Osoite	Tiedustelu		
Bertha Pauligin katu 5, 00980 Helsinki	229_SD6_0209		
Pääpiirustus sisältö			mittakaava
POHJAPIIRUSTUS, VK- KERROS			1 : 100

**mmw**

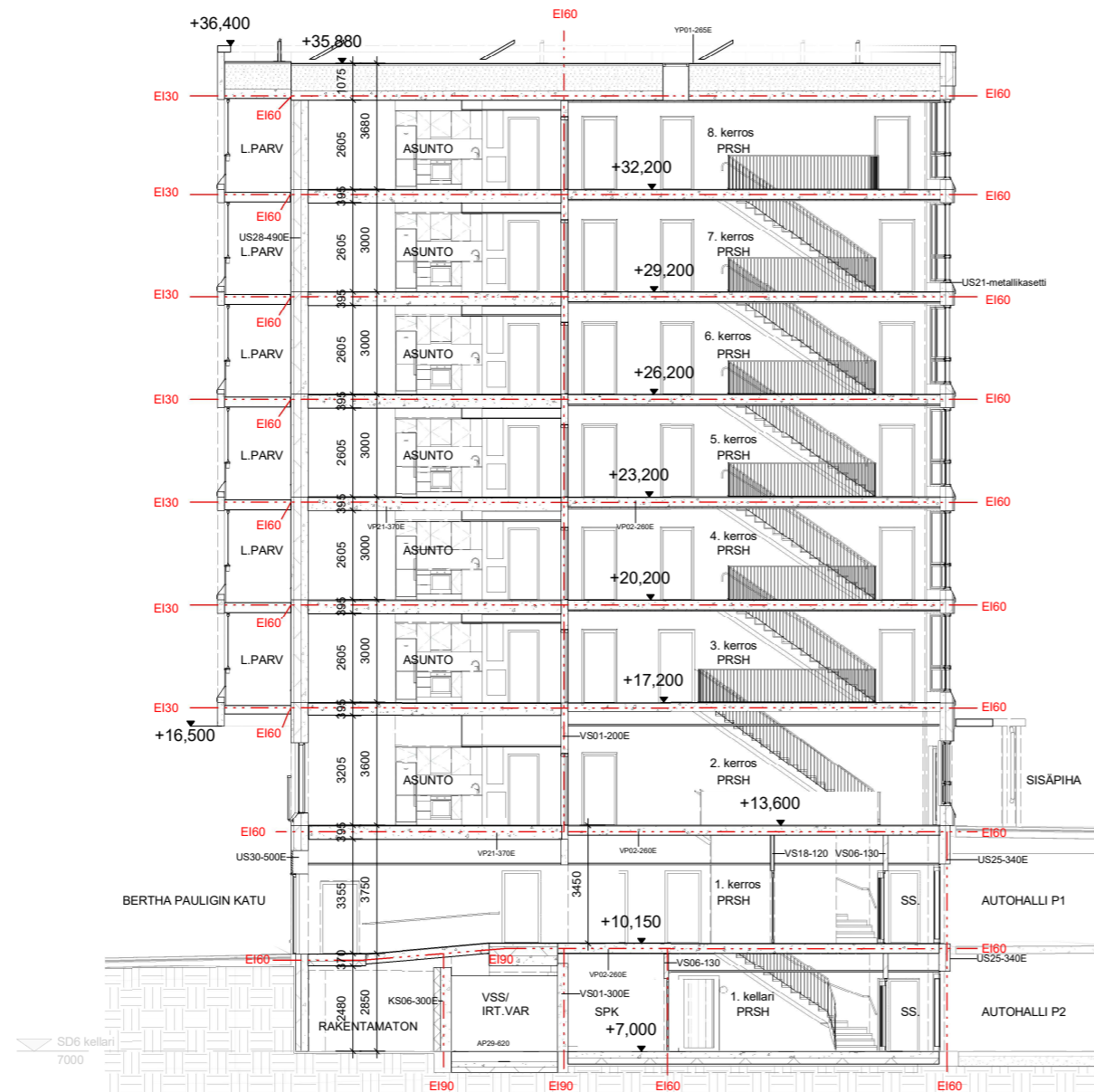
10500rakatu 4  
02020 Helsinki  
Finland  
www.zarkimw.fi  
tel +358 9 6126670

Arkkitehtitoimisto H.M.V Oy  
Helsinki / Mieläntienkatu 10

04.02.2022 ARK 229\_SD6\_0209  
Päivä Suunnittelija Työnro Piir. n:o Rev.

# RAKENNETYYPEJÄ

70mm 220mm ≥150mm	<b>US01-440E</b> <b>BETONIULKOSEINÄ, PARVEKETAUSTA</b> Pintamateriaali ja -käsittely rakennusolosuhteiden mukaan Teräsbetoni rakennusosuuksien mukaan Ristiin uritettu urasuojattu mineraalivilla Teräsbetoni rakennusosuuksien mukaan Pintamateriaali ja -käsittely huoneselostuksen mukaan U = 0,16 W/m²K	5mm ≥15mm ≥260mm	<b>VP02-260E</b> <b>PORRASHUONEEN VÄLIPOHJA</b> Pintamateriaali ja -käsittely huoneselostuksen mukaan Tasote Teräsbetoni laatta rakennepiirustusten mukaan, pinta BY 45 luokka A Pintamateriaali ja -käsittely huoneselostuksen mukaan Asuintilaan L'n,w ≤ 63dB REI 30...60	20mm ≥320mm 170mm ≥1200mm ≥300mm	<b>AP08-320E</b> <b>ONTELOLAATTA-ALAPOHJA, TUULETETTU</b> Pintamateriaali ja -käsittely huoneselostuksen mukaan Tasote rakennusolosuhteiden mukaan Ontelolaatta, rakennepiirustusten mukaan Solupolystyreenilevy EPS Ultra 80S lattia, kiinnitetty ontelolaattaan Tuulettu alustalla Kapillaarikerros, sepele Suodatinkangas Perusmaa tai kirkkamaatyttö, kallistus salaojiin 1:50 REI 60 U = 0,15W/m²K L'n,w ≤ 53dB	20mm 40mm 900-650mm 265mm	<b>YP01-265E</b> <b>ONTELOLAATTAYLÄPOHJA</b> Vedeneristys, kermit VE80 Tasausbetoni, puuhierto Sitkeä paperi Kevytsora 10-20mm 0,10 W/mK Höyrynsulku Massiivilaatta U = 0,13 W/m²K REI 60
80mm 220mm 150mm	<b>US21-450E</b> <b>BETONIULKOSEINÄ, MAALATTU/URITETTU</b> Pintamateriaali ja -käsittely rakennusolosuhteiden mukaan Uritettu teräsbetoni rakenne- ja arkkitehtisuunnitelmien mukaan Ristiin uritettu urasuojattu mineraalivilla Teräsbetoni rakennusosuuksien mukaan Pintamateriaali ja -käsittely huoneselostuksen mukaan U = 0,17 W/m²K	15mm 10mm ≥370mm	<b>VP21-370E</b> <b>ONTELOLAATTAYLÄPOHJA, ASUINHUONEIDEN VÄLIPOHJA</b> Pintamateriaali ja -käsittely, huoneselostuksen mukaan Tasote rakennusolosuhteiden mukaan Ontelolaatta, rakennepiirustusten mukaan Pintamateriaali ja -käsittely huoneselostuksen mukaan REI 60 L'n,w ≤ 53dB	300mm ≥150mm 170mm ≥1200mm ≥300mm	<b>AP29-620</b> <b>VÄESTÖNSUOJAN LATTIA, TUULETETTU</b> Pintamateriaali ja -käsittely huoneselostuksen mukaan Paikallavalubetoni, BY45 luokka C-4-III Kantava teräsbetoni laattaelementti, rakennepiirustusten mukaan Solupolystyreenilevy EPS Ultra 80S lattia, ripustus kantavaan laattaan Tuulettu alustalla Kapillaarikerros, sepele Suodatinkangas Perusmaa tai kirkkamaatyttö, kallistus salaojiin 1:50 REI 60 U = 0,15W/m²K L'n,w ≤ 53dB	100mm n.20mm 80mm	<b>YP21-265E</b> <b>MASSIIVILAATTAYLÄPOHJA, MAKSARUOHOKATTO</b> Kasvillisuus (maksaruoho) Kattomulta tai turvelevy kasvillisuuden mukaan Vettä pidättävä ja varastoiva salaojamatto Teräsbetoni laatta Suodatinkangas Suulakepuristettu solupolystyreeni Erikkadrain-salaojamatto 10D tai vastaava Vedeneristys VE80R Ontelolaattato rakennusosuuksien mukaan (kaadot kattokaivoihin) U = 0,14W/m² REI 60
200mm	<b>VS01-200E</b> <b>HUONEISTOJEN VÄLINEN SEINÄ, KANTAVA</b> Pintamateriaali ja -käsittely huoneselostuksen mukaan Teräsbetoni/betoni rakennusosuuksien mukaan Pintamateriaali ja -käsittely huoneselostuksen mukaan REI180 Rw ≥ 57dB	≥260mm	<b>VP10-260E</b> <b>PARVEKELAATTAELEMENTTI</b> Pintamateriaali ja -käsittely, rakennus- ja elementtityöselostuksen mukaan Kantava teräsbetoni laatta, rakenne- ja elementtityöselostuksen mukaan, vesitiivis ja säänkestävä Pintamateriaali ja -käsittely, rakennus- ja elementtityöselostuksen mukaan REI 60	20mm 80mm ≥250mm 300mm	<b>VP03-630</b> <b>VÄESTÖNSUOJAN KATTO</b> Parketti / laminaatti + alusmateriaali Teräsbetoni laatta Suodatinkangas EPS 100 lattia Teräsbetoni laatta R'w > 55 dB, L'n,w < 53 dB REI 120		
13mm 66mm 13mm	<b>VS02-92</b> <b>KEVYT VÄLISEINÄ</b> Pintamateriaali ja -käsittely huoneselostuksen mukaan Kipsilevy Ilmaväli+teräsrunko k 600 Kipsilevy Pintamateriaali ja -käsittely huoneselostuksen mukaan Rw ≥ 30dB						



MITAT TARKISTETTAVA PAIKAN PÄÄLLÄ. Tornin sisäpihan lattiakorkeus +13.60

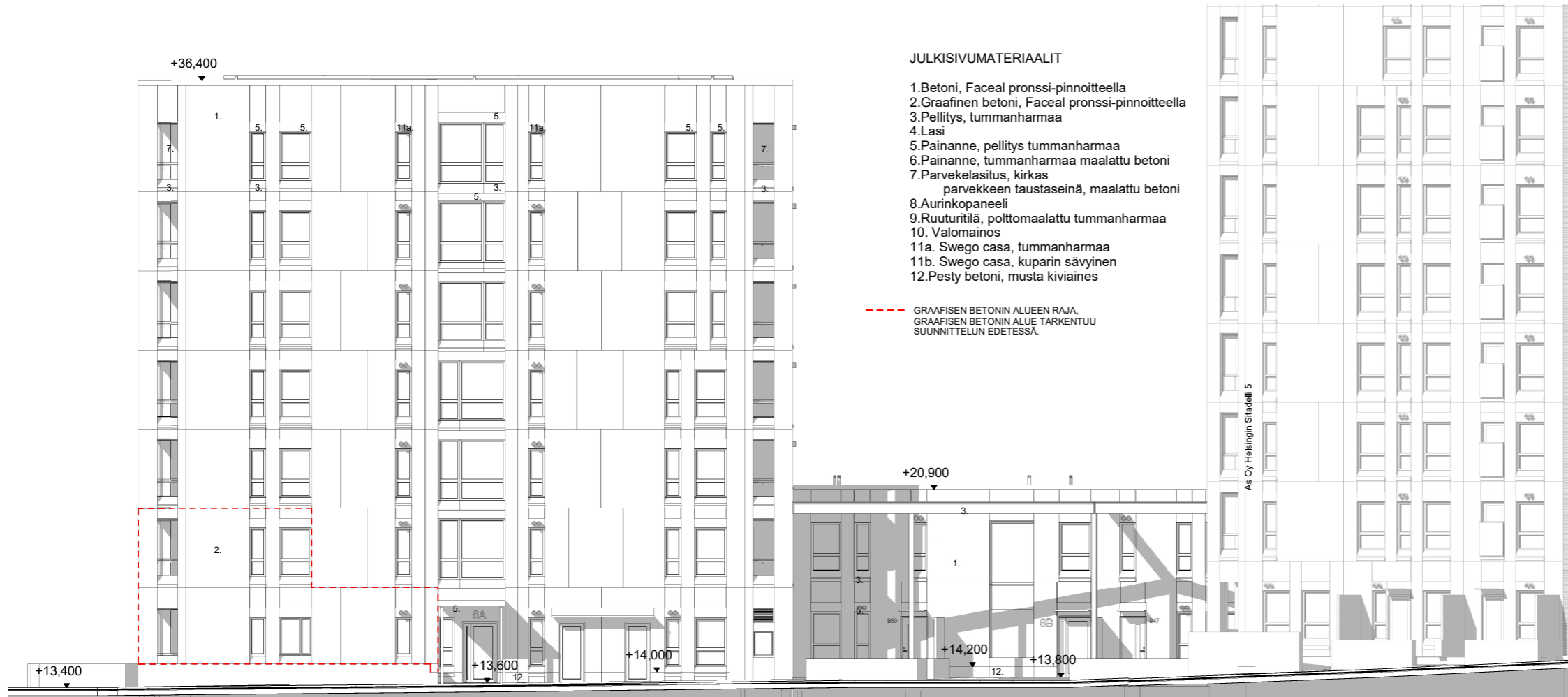
Kaupunki / Kunta	Kortti / Tila	Tuuri / Rivi	Wanhanajan merkintä
54	54180	20	
TUO	0000000		ETRS-GK25 / N2000
Rakennusnumero	UUDISRAKENNUS	Pääpiirustus	Julkaisu numero
	SITADELLI 6	HEIKKI KOSONEN, ARKITEHTI	HK
Osio	Bertha Pauligin katu 5, 00980 Helsinki	229_SD6_0401	
Riippuvuus		LEIKKAUS A - A	As indicated

*www*

10080katu 4  
00100 Helsinki  
Finland  
Arkitehtitoimisto HAAV OY  
Hämeenlinnan, Malminkatu 11, Helsinki

www.cakimv.fi  
tel +358 9 4128670

04.02.2022 ARK 229\_SD6\_0401  
Päivä Suunnittaja Työnumero Piir. nro Rev.



**JULKISIVUMATERIAALIT**

1. Betoni, Faceal pronssi-pinnoitteella
2. Graafinen betoni, Faceal pronssi-pinnoitteella
3. Pellitys, tummanharmaa
4. Lasi
5. Painanne, pellitys tummanharmaa
6. Painanne, tummanharmaa maalattu betoni
7. Parvekelasitus, kirkas parvekkeen taustaseinä, maalattu betoni
8. Aurinkopaneeli
9. Ruuturitiä, polttomaalattu tummanharmaa
10. Valomainos
- 11a. Swego casa, tummanharmaa
- 11b. Swego casa, kuparin sävyinen
12. Pesty betoni, musta kiviaines

--- GRAAFISEN BETONIN ALUEEN RAJA,  
GRAAFISEN BETONIN ALUE TARKENTUU  
SUUNNITTELUN EDESSÄ.

**MITAT TARKISTETTAVA PAIKAN PÄÄLLÄ.** Tornin sisäpihan lattiakorko +13.60

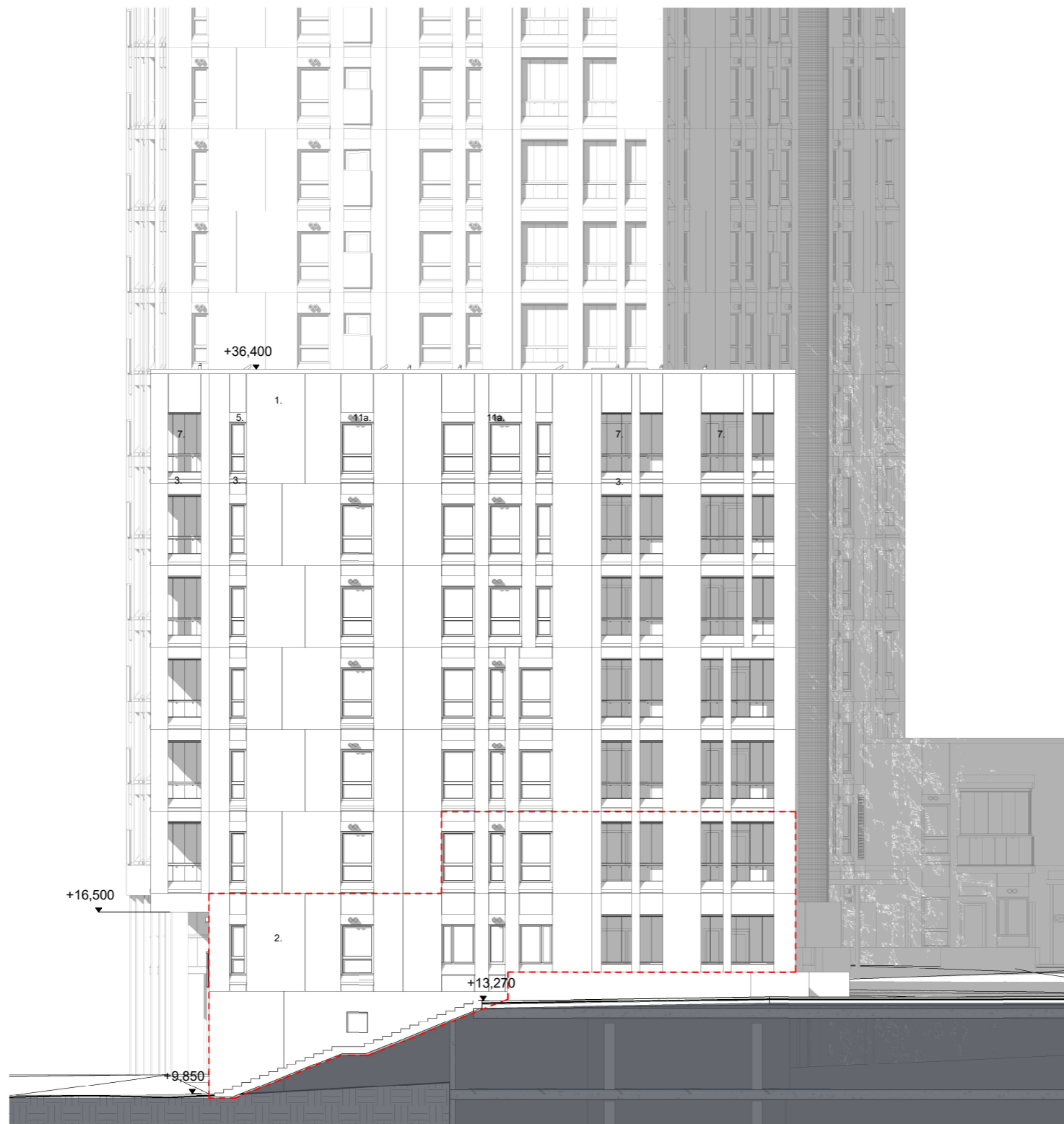
Kaupunki / Kyla	Korttel / Tila	Tontti / Rno	Viranomaisen merkintä
54	54180	20	
Korttelinrakennuslupa / Katsausajankohde	ETRS-GK25 / N2000		
Rakennusnumero	0000000	Julkaisun numero	
UUDISRAKENNUS	PÄÄPIIRUSTUS		
SITADELLI 6	Heikki Kosonen, arkkitehti	Projektin johtaja	HK
Osoite	Bertha Pauligin katu 5, 00980 Helsinki	Tiedustelu	229_SD6_0601
Projektiin sisältyy	JULKISIVU POHJOISEEN		
1:100			

*mmw*

Toukokatu 4  
00100 Helsinki  
Finland  
Arkki- ja suunnittelu H.M.V. Oy  
Ruuhkari / Mielänpolku / Viherkoti

04.02.2022 ARK 229\_SD6\_0601  
Päivä Suunnittaja Työnumero Pk. nro Rev.





#### JULKISIVUMATERIAALIT

1. Betoni, Faceal pronssi-pinnoitteella
2. Graafinen betoni, Faceal pronssi-pinnoitteella
3. Pellitys, tummanharmaa
4. Lasi
5. Painanne, pellitys tummanharmaa
6. Painanne, tummanharmaa maalattu betoni
7. Parvekelasitus, kirkas parvekkeen taustaseinä, maalattu betoni
8. Aurinkopaneeli
9. Ruuturitiä, polttomaalattu tummanharmaa
10. Valomainos
- 11a. Swego casa, tummanharmaa
- 11b. Swego casa, kuparin sävyinen
12. Pesty betoni, musta kiviaines

--- GRAAFISEN BETONIN ALUEEN RAJA,  
GRAAFISEN BETONIN ALUE TARKENTUU  
SUUNNITTELUUN EDESSÄ.

MITAT TARKISTETTAVA PAIKAN PÄÄLLÄ.

Torni sisäpihan lattiakorko +13.60

Kaupunki / Kunta	Kortti / Tila	Tuotto / Ruo	Wanhanajan merkintä
54	54180	20	
0000000			ETRS-GK25 / N2000
UUDISRAKENNUS	PÄÄPIIRUSTUS	Julkisen numero	
SITADELLI 6	Helkki Kosonen, arkkitehti	HK	
0000000	229_SD6_0602		
04.02.2022	ARK	229_SD6	0602
1:100			

*WMM*

Töölönkatu 4  
00100 Helsinki  
Finland  
Arkki- ja suunnittelu HAAV Oy  
Hämeenkatu 11, Helsinki

www.wmm.fi  
tel +358 9 4286 70

04.02.2022 ARK 229\_SD6 0602  
Päivä Suunnittelija Työnumero Pii: ssa Rev



#### JULKISIVUMATERIAALIT

1. Betoni, Faceal pronssi-pinnoitteella
2. Graafinen betoni, Faceal pronssi-pinnoitteella
3. Pellitys, tummanharmaa
4. Lasi
5. Painanne, pellitys tummanharmaa
6. Painanne, tummanharmaa maalattu betoni
7. Parvekelasitus, kirkas parvekkeen taustaseinä, maalattu betoni
8. Aurinkopaneeli
9. Ruuturitiä, polttomaalattu tummanharmaa
10. Valomainos
- 11a. Swego casa, tummanharmaa
- 11b. Swego casa, kuparin sävyinen
12. Pesty betoni, musta kiviaines

--- GRAAFISEN BETONIN ALUEEN RAJA,  
GRAAFISEN BETONIN ALUE TARKENTUU  
SUUNNITTELUN EDESSÄ.

#### MITAT TARKISTETTAVA PAIKAN PÄÄLLÄ. Tornin sisäpihan lattiakorko +13.60

Kaupunki / Kunta	Kortti / Tila	Torni / Rno	Varustuksen merkitys
54	54180	20	
Koti	Tarkistuskohteiden/kohteiden/kohteiden/kohteiden		
0000000	ETRS-GK25 / NZ000		
Rakennusvaihe	Piirustus	Julkaisu numero	
UUDISRAKENNUS	PÄÄPIIRUSTUS		
SITADELLI 6	Tasotilien suunnittelu	Piirusti	
	Heikki Kosonen, arkkitehti	HK	
Osio	Tekijä		
Bertha Pauligin katu 5, 00980 Helsinki	229_SD6_0603		
	Piirustuksen sisältö	JULKISIVU ETELÄÄN	1 : 100

*mmw*

Tosikatu 4  
00100 Helsinki  
Finland  
Arkkihtitoimisto H.M.V. Oy  
Helsinki / Miesvanhanka Vihertie

www.arkkimv.fi  
tel +358 9 4124670

04.02.2022 ARK 229\_SD6\_0603  
Päivä Suunnittelija Työnumero Pö. n:o Rev.



#### JULKISIVUMATERIAALIT

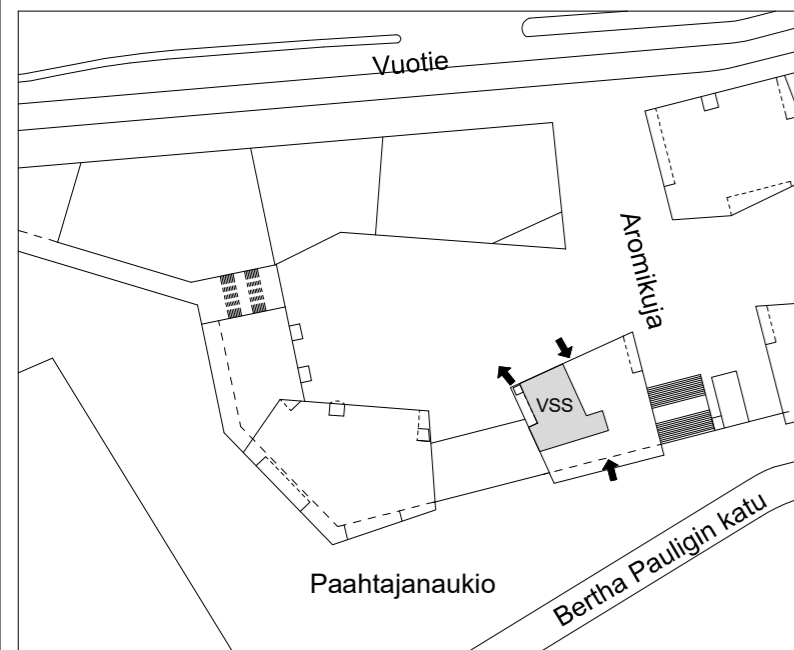
1. Betoni, Faceal pronssi-pinnoitteella
2. Graafinen betoni, Faceal pronssi-pinnoitteella
3. Pellitys, tummanharmaa
4. Lasi
5. Painanne, pellitys tummanharmaa
6. Painanne, tummanharmaa maalattu betoni
7. Parvekelasitus, kirkas parvekkeen taustaseinä, maalattu betoni
8. Aurinkopaneeli
9. Ruuturitiä, polttomaalattu tummanharmaa
10. Valomainos
- 11a. Swego casa, tummanharmaa
- 11b. Swego casa, kuparin sävyinen
12. Pesty betoni, musta kiviaines

MITAT TARKISTETTAVA PAIKAN PÄÄLLÄ.

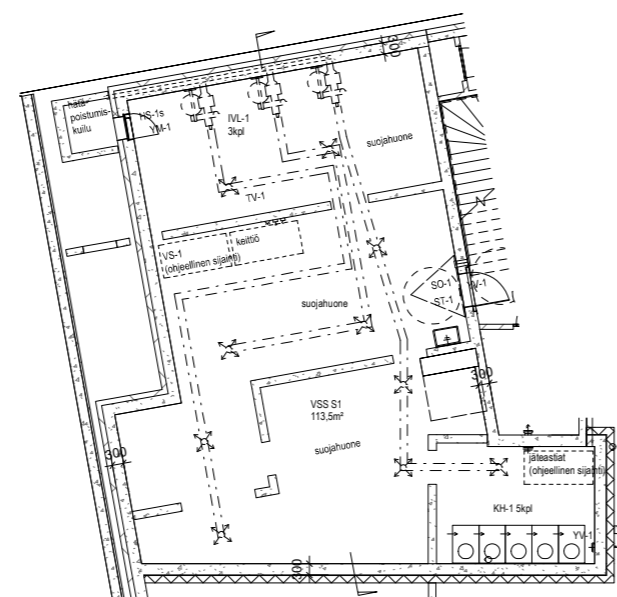
Torni sisäpihan lattiakorko +13.60

Kaupunki / Kunta	Kortti / Tila	Tuote / Ruo	Wanoneiden merkintä
54	54180	20	
0000000			ETRS-GK25 / N2000
Rakennusnumero	Projekti	Julkaisu numero	
UUDISRAKENNUS	PÄÄPIIRUSTUS		
SITADELLI 6	Helkki Kosonen, arkkitehti	HK	
Osio	Tiedoston nimi		
Bertha Pauligin katu 5, 00980 Helsinki	229_SD6 0604		
Riittäkösen osasto	JULKISIVU LÄNTEEN	1 : 100	
100000000	www.cakimv.fi		
001000 Helsinki	Finland		
Arkkitehtitoimisto HAAV OY	Huhtoniemi, Melindonkatu 1, Vihari		
04.02.2022	ARK	229_SD6	0604
Päivä	Suunnittelija	Työnumero	Rev.

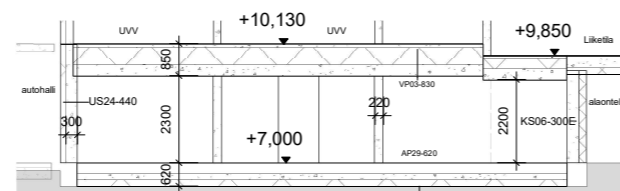




SIJAINTIKAAVIO 1:700



POHJAPIIRUSTUS - KELLARI 1:100



LEIKKAUS 1:100

**VÄESTÖSUOJALASKELMA**

VÄESTÖSUOJAA MITOITAVA KERROSALA  
SITADELLI 6: 3060 k-m2  
LIIKETILA: 151 k-m2

SUOJAHUONETARVE  
Asunnot: 3060 x 0,02 = 61,2 m²  
Liiketila: 151 x 0,01 = 1,51 m²  
Sitaadelli 5 rasite = 42,5 m²

yhteensä = 105,1 m²

HENKILÖMÄÄRÄ: 105,1 / 0,75 = 140 HENKILÖÄ

SUOJAHUONEITA 3 KPL

VÄESTÖSUOJAN TARVITTAVA KOKONAISALA:

VARSINAINEN SUOJATILA	105,2m²
IV-LAITTEISTOT 3 x 1,5m²	4,5 m²
SULKUTELTTÄ	2,5 m²
ENSIAPUTILA	
<b>YHTEENSÄ</b>	<b>112,2m²</b>

Väestösuojan toteutuva koko on 113,5 m²

KÄYMÄLÄT 5x 0,7 m² = 3,5 m² (sis. varsinaiseen suojatilaan)

Normaalilajan ilmanvaihto tehdään ilmanvaihtosuunnitelman mukaan.

Normaalilajan käyttö: irtaimistovarasto

Varustus:

Ilmanvaihtolaitteisto IVL-1, 1 kpl / 45 m2 suojatila = 3 kpl  
Vesisäiliöt VS-1, laskennallinen suojaossa käytettävän veden määrä 110 x 15 L = 1650 L  
Jäteastiat, määrä 110 x 15 L = 1650 L  
Käymälät KH-1, 1 kpl / 20m2 suojatila = 5 kpl

Valmiustilanteeseen siirryttäessä puretaan:

- ilmanvaihtolaitteiston komero
- väestösuojan normaalilajan palo-ovi
- irtaimistovarastokomero

MITAT TARKISTETTAVA PAIKAN PÄÄLLÄ.

Torni sisäpihan lattiakorkeus +13.60

Kaupunki / Kyla	Kortti / Tila	Torni / Rno	Varustuksen merkintä
54	54180	20	
Koti	Tietokonehuoneiden ja kassa-automaattien		
0000000	ETRS-GK25 / NZ000		
Rakennusnumero	Pääpiirustus liite		Julkaisun numero
UUDISRAKENNUS	SITADELLI 6		HK
Uudisrakennuksen suunnittelija	Heikki Kosonen		
Osasto	Bertha Pauligin katu 5, 00980 Helsinki		
Tiedustelu	229_SD6_0801		
Piirustuksen sisältö	VSS -PIIRUSTUS		mittakaava
			As indicated



10500ranta 4  
02020 Helsinki  
Finland  
www.zarkhuvi.fi  
tel +358 9 6126670

Arkkitehtitoimisto H.M.V. Oy  
Rauhankatu 10, 00100 Helsinki

04.02.2022 ARK 229\_SD6\_0801  
Päivä Suunnittelija Työnumero Pö. n:o Rev.



- MERKINNÄT**
- YLEISMERKINNÄT**
- tontin raja
  - sisäänkäynti
- KASVILLISUUS**
- istutettava puu, lehti / havu
  - istutettava yksittäispensas
  - istutettava köynnös
  - perennat ja maanpeitekasvillisuus
  - nummikko / käytönurmi
  - luonnonnummikko / kukkiva perhosnummikko
  - maksaruohoverkko, matalien osien katolla, kasvualustapaksuus 10 cm
- PINNOITTEET**
- puupinta / terassilaidoitus
  - betonikiveys, harmaa + tehosteväri
  - turva-alusta, vihreä keino nurmi, alla vaimentava alusta
- RAKENTEET, KALUSTEET**
- pergolat ja katokset arkkitehdin mukaan
  - portaat ja rakennukseen liittyvät muuri arkkitehdin mukaan
  - istutusten reunamuurit pihassa, betonia, tumma istutusten reunamuurit aromikujalla kivipintainen, tumma
  - penkki, pöytä, istuinosat puuta, harmaa, runko metallia, harmaa
  - pyörätelineet, harmaa, sekä etupyörää tukevat mallit että runkolukitusmallit
  - kannen pintavedet johdetaan autohallin kattokaivojen kautta hulevesijärjestelmään
  - valaisin, pylväs / pollari



**ALUSTAVA**

Käsitteily 54 Vuosaari	Korttelin nro 54180	Tontin nro 20	Viranomaisen arvioitumerkintä varten
Rakennusvaihe uudisrakennus			Piirustuksen nimi Jukka Iiro
Rakennuksen nimi ja osoite Sitaelli 6 Bertha Pauligin katu 5 00950 Helsinki			Piirustuksen soite Pinnasuunnitelma Mittakaava 1:200
Suunnitelman nimi, päiväys ja allekirjoitus		Suunnitelman työn numero ja piirustuksen numero	Määrös
<b>SITOWISE</b>		MARK - 45199 - 006	
2.2.2022 KHV			