

ASEMAKAAVAMERKINNÄT JA -MÄÄRÄYKSET:

- 2 m sen asemakaava-alueen ulkopuolella oleva viiva, jota vahvistaminen koskee
- - - Eri asemakaavamäärittelyjen alaisen alueen välinen raja
- + - Kaupunginosan raja
- ==== Korttelin, korttelinosaan ja alueen raja
- Ohjeellinen alueen osien välinen raja
- Ohjeellinen tontin raja
- Kaupunginosan numero
- Korttelin numero
- Tontin numero
- Kadun tai puiston nimi
- ALANK
- Yleisellä julkaisukäytöllä ja poliisyhteistyöllä varattu katualue
- Tontinosa, jolla ei saa suorittaa sellaista rakennustalousohjainta, jotka hallitavat viemäriin, vesijohdot tai kaukolämpöjohtojen rakentamista, korjaamista tai kunnossapitoa
- Rajon osa, jonka yllä ajoneuvoliikenne on kielletty
- Alueen osa, jonka polkkit julkaisukäyttöä pyydytetään jättämään osittain lausuttavaksi
- Puulla ja pensalla istutettava tontin osa. Istutettavien puiden vähimmäismäärät:
- I Isokoruisen puu alueen 35 m² kohti
- Ohjeellinen puulla ja pensalla istutettava alueen osa
- Alueen osa, jolla on kaupunkikuvallisesti arvokkaita puita. Mikäli maastorajit ontas luvun puiden korvaamiseen, on tilalle istutettava uudet puut
- Rakennusten raja, jonka puolelta tilanrajamaatila sijaitsee (sivoltaan asuinhuoneen ikkunalinjan sisäpuolelta) tulee olla desibeliläisellä -20dB - lausuttuna vähintään arkaluokan luvun suuruinen
- Rakennuksen numero osoittaa rakennuksen suurimman sallitun kerrosluvun
- Tonttitheokkuusluku eli tontin kerrosluvun suhte tontin pinta-alaan
- e = 0,25
- Rakennusala
- Rakennusala oleva luku, jonka osuus rakennuksen tai rakennusten kerrosluvun neliömetristä
- Pumppaamon rakennusala
- Volttimittausalue
- Muutamaton rakennusala
- Riist merkinnän päällä osoittaa merkinnän poistamista
- Erillisten enintään kokoluokkien pientalojen korttelialue

AOL

Yhdistetty omakoti- ja liikeyrityksen korttelialue. Tontin kerrosluku saa käyttää nymäläkerroksella enintään 50 %
 AO- ja AOL-tontilla kerrosluku saa rakentaa enintään 70 % yhteen kerrokseen. Kerrosluvun lisäksi tontilla saa rakentaa talous- tai autokorokkeen yhteyteen autokorokkeen, joiden kerrosluku enintään 20 m²/suunta. Rakennuksen vähimmäistilavuus nappuritontin rajasta on 4 m³ ellei rakennusohjeissa toisin määrätä. Erillisen rakennuksen etäisyyden talustien tulee olla vähintään 10 m. Asuinrakennusohjeissa erillisen alueen autokorokkeen ja kerrosluvun laskettavan talousrakennuksen saa nappurin suostumuksella rakentaa tontin rajan kiinni. Mikäli rakennus on pihatuon yllä 15 m, se on joettava pienempiin yksiköihin.

AOR

Omakotitalojen, rivitalojen ja muiden kytkettyjen pientalojen korttelialue. AOR-tontilla kerrosluku saa rakentaa enintään 50 % yhteen kerrokseen. Kerrosluvun lisäksi saa rakentaa autokorokkeen, joiden kerrosluku enintään 20 m²/suunta ja varustella enintään 10 m²/suunta. Erillisen autokorokkeen saa nappurin suostumuksella rakentaa tontin rajan kiinni. Rakennuksen julkisivujen on oltava pituusalta puhtaaksi muotoiltu panoliilla. Rakennusala on oltava luvun korkeus. AOR-tontilla on kokonais asuinhuoneistoa kohti rakennettava vähintään 10 m² yhtenäistä leikkimä- ja oleskelutilaa.

AO-, AOL- ja AOR-korttelialueilla tontit on aidattava katun- ja puistotoukilla rajoittamalla sallitun pinta-alaan enintään 100 m korkealla puistolaidalla. Korttelialueeseen rajoittavilla sallitun tontin on aidattava vähintään 150 m korkealla umpilaidalla. Korttien 4102 tontit 1, 2, 3 ja 4 on aidattava kuitteihin ja Alkuperäisen rajoittavilla sallitun vähintään 150 m korkealla umpilaidalla. Korttien tontilla saa tehdä vain yhden enintään 5 m leveän ajokäytävän.

VS

Sosiolaita toimintaa palvelujen rakennusten korttelialue

P

Puistoalue

IP

Istutettava puistoalue

IR

Rautatiealue

Rakennusten enimmäiskorkeudet:

- 2-kerroksinen 6,0 m
- 1 1/2-kerroksinen 5,0 m
- 1-kerroksinen 3,5 m
- A 1/500 4,5 m
- Aukko 2,5 m

Autopaikkojen vähimmäismäärät:

- AO-korttelialueilla: 1 ap/auton
- AOR-korttelialueilla: 1 ap/80 m² kerrosluku
- AOL-korttelialueilla: 1 ap/30 m² liikeyrityksen kerrosluku
- YS-korttelialueilla: 1 ap/2-4 autopaikkaa
- A 1/500-tontilla vaadittavat autopaikkamäärät sisältävät autosuojat, jonka kerrosluku enintään 30 m²/suunta, ei lasketa tontin kerrosluvun. Autosuojan saa tontilla rakentaa myös yhdessä erillisen rakennuksen. A 1/500-tontilla saa kuitenkin yhteensä olla enintään kolme rakennusta.

Rakennattomien tonttien, joita ei käytetä leikkikenttänä, kulkureitiksi eikä vaivuttuun määrättyä autopaikkaa on istutettava. Rakennustyötä suorittavassa on viivytettävä pihatuon lausua siten, ettei puulla ja pensalla vahingoiteta. Mikäli puulla ja pensalla tuhoon, on tilalle istutettava uudet.

PINTA-ALALASKELMA

| RAK A | KOK ALA | KRS ALA | krs ala 250 |
|-----------------|--------------------------|--------------------------|--------------------------|
| - 1.kerros | 42,0m ² | 42,0m ² | 40,0m ² |
| - 2.kerros | 42,0m ² | 42,0m ² | 40,0m ² |
| Yhteensä | 84,0m² | 84,0m² | 80,0m² |
| - varasto | 7,0m ² | 7,0m ² | 7,0m ² |

| RAK B | KOK ALA | KRS ALA | 40,0m ² |
|-----------------|--------------------------|--------------------------|--------------------------|
| - 1.kerros | 42,0m ² | 42,0m ² | 40,0m ² |
| - 2.kerros | 42,0m ² | 42,0m ² | 40,0m ² |
| Yhteensä | 84,0m² | 84,0m² | 80,0m² |
| - varasto | 7,0m ² | 7,0m ² | 7,0m ² |

| RAK C | KOK ALA | KRS ALA | 40,0m ² |
|-----------------|--------------------------|--------------------------|--------------------------|
| - 1.kerros | 42,0m ² | 42,0m ² | 40,0m ² |
| - 2.kerros | 42,0m ² | 42,0m ² | 40,0m ² |
| Yhteensä | 84,0m² | 84,0m² | 80,0m² |
| - varasto | 7,0m ² | 7,0m ² | 7,0m ² |

| Kaikki yhteensä | 252,0m ² | 252,0m ² | 240,0m ² |
|-----------------|---------------------|---------------------|---------------------|
| Varastot yht.: | 21,0m ² | 21,0m ² | 21,0m ² |

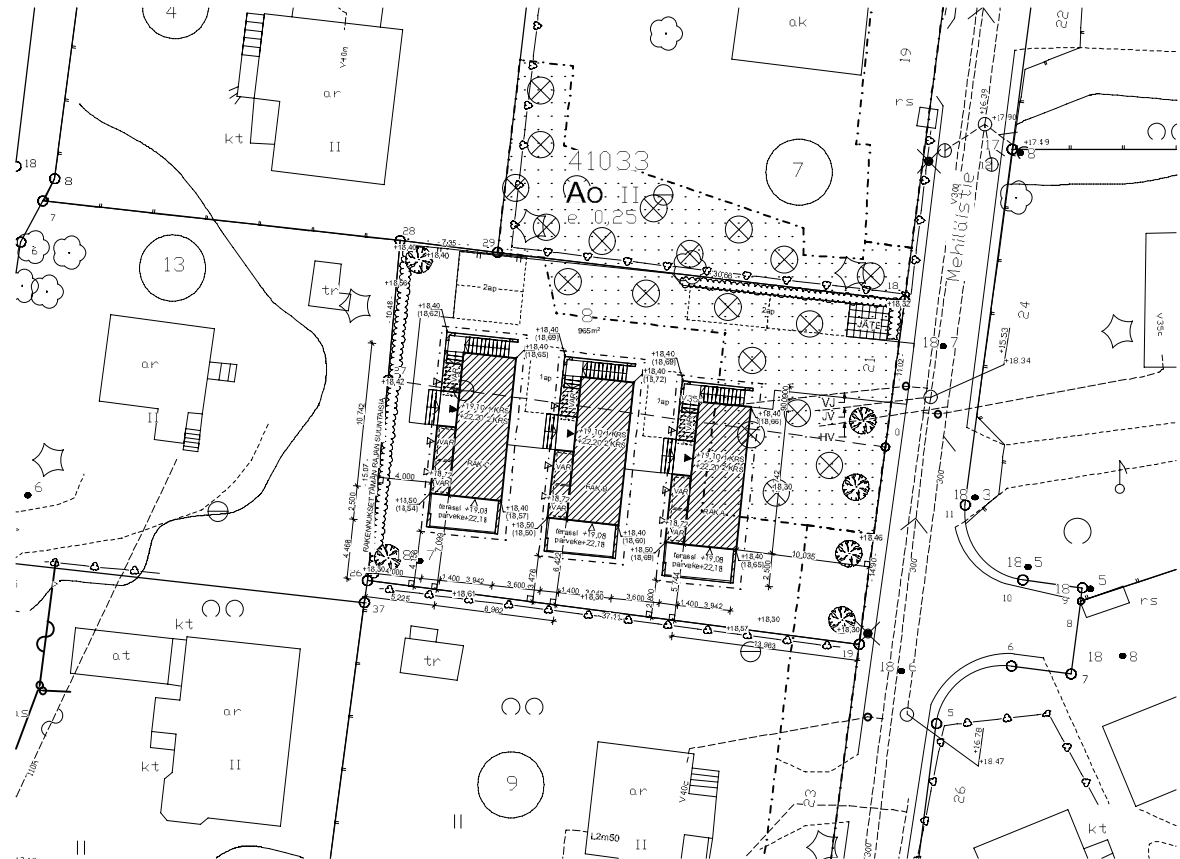
Tontilla sallittu rakennusala: 241,2 m² (965m²×0,25)

PURETTU ASUINRAKENNUS: 135 m²

- ASUINRAKENNUKSET**
- RAKENNETTAVA KERROSLA:** 252,0 m²
 - 250mm:n ulkoseinän paksuuden ylittävä osuus:** 12,0 m²
 - 250mm ULKOSEINÄPÄKSUUDEN MUKAAN:** 240,0 m²
 - 200mm:n huoneistojenväliseinän paksuuden ylittävä osuus:** - m²
 - Tekniset tilat ja hommit:** - m²
 - KERROSLA MRL 115§ MUKAAN:** 240,0 m²
 - Rakennuskoetta jää käyttämättä MRL 115§:** 1,0 m²

MRL 115 § Jos ulkoseinän paksuus on enemmän kuin 250 millimetriä tai huoneistoa rajaavan väliseinän paksuus on enemmän kuin 200 millimetriä, saa rakennuksen kerrosluku ylittää muutoin rakennettavaksi sallitun kerrosluvun tästä aiheutuvan pinta-alaan verran. Rakennuksen rakennettavaksi sallitun kerrosluvun saa ylittää myös väestösuojaan tai talotekniikan järjestelmien osittain kiukaan, toiminnon tai yleisim tiloihin avautuvan teknisen tilan rakentamiseen tarvittavan pinta-alaan verran.

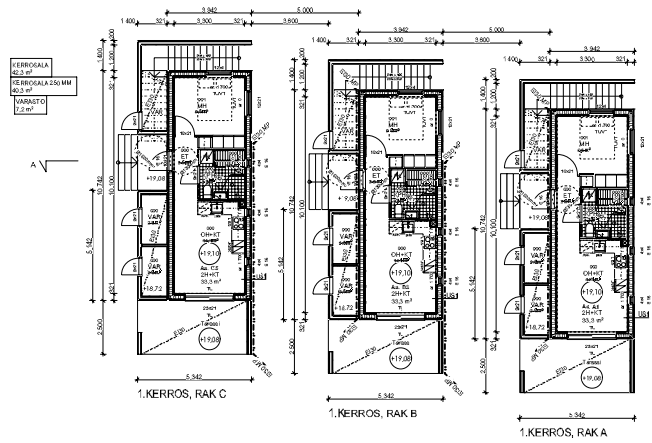
Autopaikkojen vaadittu määrä tapauskohtaisesti: 8kpl.



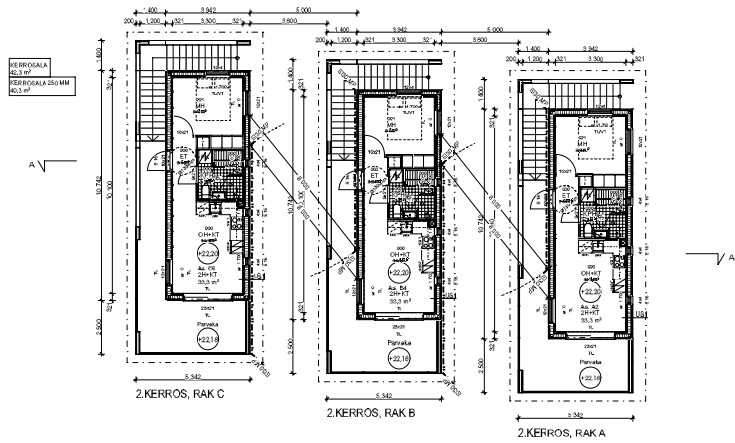
Tasokoordinaattisto / Pinta-alaohjeistus
 ETR 5-GK25
 Korusuunnitelma / Höyrysystem
 N2002

| Muutos / Saatio | Tekijä | Päivämäärä |
|-----------------|--------|------------|
| | | |
| | | |

| Kassa/ryh | Korttelin | Tontin | Viankorkeus |
|---|-----------|--------|---------------|
| 33 | 41033 | 8 | enintään 10 m |
| Rakennusmerkintä | 41033 | Tontin | Viankorkeus |
| ULDISRAKENNUS | 41033 | 8 | enintään 10 m |
| Rakennuksen nimi | 41033 | 8 | enintään 10 m |
| Mehiläistie 21 | 41033 | 8 | enintään 10 m |
| Mehiläistie 21 | 41033 | 8 | enintään 10 m |
| 00755 HELSINKI | 41033 | 8 | enintään 10 m |
| Suunnittelijan nimi, päiväys ja allekirjoitus | 41033 | 8 | enintään 10 m |
| ARK | 41033 | 8 | enintään 10 m |
| Plussatiedot: 12, 00410 Helsinki | 41033 | 8 | enintään 10 m |
| ARK | 41033 | 8 | enintään 10 m |
| ARK | 41033 | 8 | enintään 10 m |
| ARK | 41033 | 8 | enintään 10 m |



- US1, a-ano 0.17
- Vaakaverhoitus
 - Tuuleteräko
 - Tuulensuojakattilavy 9mm
 - Ranko + laminaarite min villa 198mm
 - Höyryerätkö
 - Koolasit + lämmineriste min villa 48mm
 - Kipitelvy 13mm

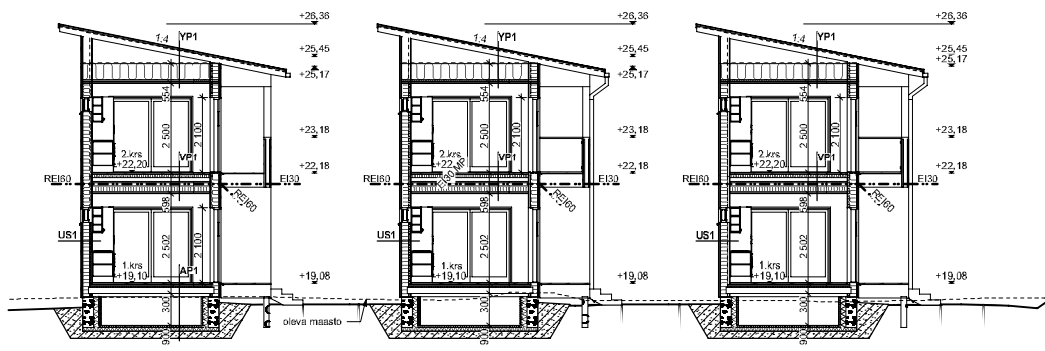


Tuoteohjelma / Projekti- ja tekniset tiedot
 ETRE-0202
 Kokonaisenergiä / Suoritus: 6000

| Määrä (kpl) | Yksikkö | Yhdistelmä |
|-------------|---------|------------|
| | | |
| | | |
| | | |

| Käyttötarkoitus | Luokitus | Talotyyppi | Yhteyshenkilö |
|-----------------|----------|---------------|------------------|
| Asuinrakennus | A | Asuinrakennus | Juha-Pekka Lehto |
| Asuinrakennus | A | Asuinrakennus | Juha-Pekka Lehto |
| Asuinrakennus | A | Asuinrakennus | Juha-Pekka Lehto |
| Asuinrakennus | A | Asuinrakennus | Juha-Pekka Lehto |

| Käyttötarkoitus | Luokitus | Talotyyppi | Yhteyshenkilö |
|-----------------|----------|---------------|------------------|
| Asuinrakennus | A | Asuinrakennus | Juha-Pekka Lehto |



LEIKKAUS A-A

LEIKKAUS B-B

LEIKKAUS C-C

- YP1**, u-arvo 0,09
- Konesaumapeltikate
 - Ruodelaudoitus
 - Aluskatteen korokerimat 22x50mm
 - Aluskate
 - Tuuletusväli
 - Kattoristikko/lämmöneriste 500mm
 - Höyrynsulku
 - Koolaus 48x48mm k400mm
 - Kipsilevy 13mm
 - Pintakäsittely

- AP1**, u-arvo 0,13
- Pintamateriaali
 - Tasoite 30mm
 - Lastulevy 22mm
 - Lattianiskat, kertosuu 200mm
 - Äänieristevilla 50mm
 - Tuulettuva lämmin tila 800mm
 - Uretaanieriste 50mm
 - XPS-eriste 100mm
 - Salaojasaora >200mm
 - Suodatinkangas
 - Perusmaa

- US1**, u-arvo 0,17
- Vaakaverhous
 - Tuuletusrako
 - Tuulensuojakipsilevy 9mm
 - Runko + lämmöneriste min.villa 198mm
 - Höyrynsulku
 - Koolaus + lämmöneriste min.villa 48mm
 - Kipsilevy 13mm

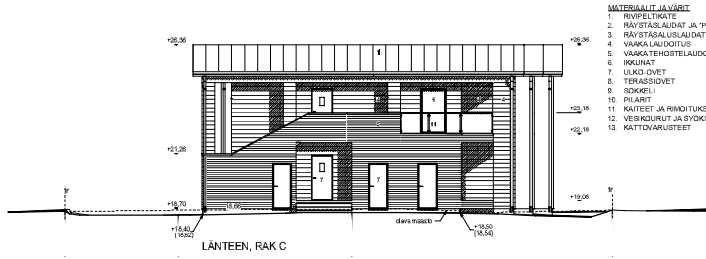
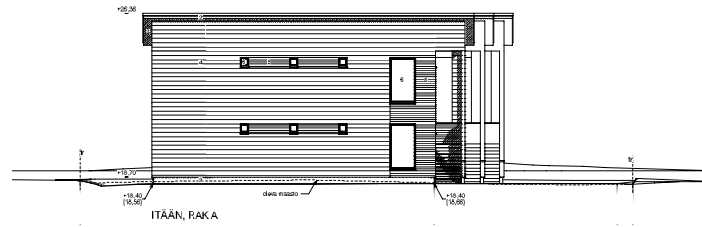
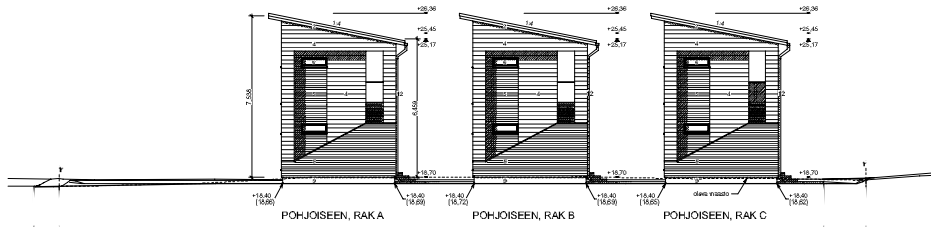
- US2**, u-arvo 0,26, puoli lämmin
- Teräsbetoninen sokkelipalkki 300mm
 - EPS 150mm
 - Uretaanieriste 50+(50mm)

- VP1**, REI 60, 55dB
- 598mm
 -
 -

Tasokoordinaatio / Plankoordinatysystem:
ETRS-GK25
Korkausjärjestelmä / Höjjsystem:
N2000

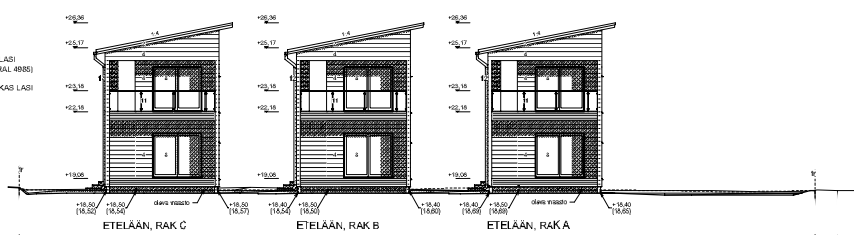
| Muutos | Sisältö | Tekijä | Päivämäärä |
|--------|---------|--------|------------|
| | | | |
| | | | |
| | | | |
| | | | |

| | | | | |
|--|------------------------|------------------|---|-------------------------------|
| Kosa/Kylä 33 | Kortteli/Tila 41033 | Tontti/Rtto 8 | Viranomaisen arkkitehtimerkintä ja väri | |
| Rakennuslupapöytä UUDISRAKENNUS | | | Piirustustaji PÄÄPIIRUSTUS | Juoks. n:o 3 (4) |
| Rakennuskohteen nimi ja osoite Mehiläistie 21 Mehiläistie 21, 00750 HELSINKI | | | Piirustusten sisältö LEIKKAUS A-C | Mittakaava 1:100 |
| Suunnittelijan nimi, päiväys ja allekirjoitus ARKVISIO OY Puuateltinpolku 12, 00410 Helsinki Puh. +35890711281 | | | Suunnitteluala, työn numero ja piirustuksen numero Klaus Kuuluvainen Arkkitehti MSc | Muutos ARK 20849-03 |



- MATERIAALIT JA VÄRIT**
- 1. RIVIPELIKATE
 - 2. RÄYSTÄSALAUDAT JA "POIKOSET"
 - 3. RÄYSTÄSALUSALUDAT
 - 4. VAAKALAUDOITUS
 - 5. VAAKATEHOSTELAUDOITUS
 - 6. RIKUNAT
 - 7. ULKO OVIET
 - 8. TEKESIOVIET
 - 9. SOKKELI
 - 10. PILARIT
 - 11. KATTEET JA RIVOKTIKSET
 - 12. VEIKKURUT JA SYOKKYTDRIVET
 - 13. KATTOVARUSTEET

- TUMMAHÄRMÄÄ (RAL 7024)
- VALKOINEN (Q848 Rako, Takurite)
- VALKOINEN (Q848 Rako, Takurite)
- TUMMAHÄRMÄ (Q855, Takuurite)
- TUMMAHÄRMÄ (RAL 7024)
- TUMMAHÄRMÄ (RAL 7024)
- MAALATTURETINI TUMMAHÄRMÄÄ (RAL 4955)
- TUMMAHÄRMÄ (Q855, Takuurite)
- TUMMAHÄRMÄ (Q855, Takuurite)
- TUMMAHÄRMÄ (RAL 7024)
- TUMMAHÄRMÄ (RAL 7024)
- TUMMAHÄRMÄ (RAL 7024)



Tuotekehitys / Projektiorganisaatio
 ETRIS-OYS
 Eteläkeskustie 10
 00200

| | | |
|---------------|-------|-----------|
| Maaila (1/18) | Itäis | Eteläinen |
| | | |
| | | |

| | | | |
|---|-------------------------------|---------------------|--|
| Projekti 03 | Luokka 4-103 | Tilaaja S | Projektiorganisaatio Eteläkeskustie 10 00200 |
| Projektiorganisaatio M. P. P. O. O. O. | Projekti M. P. P. O. O. O. | Maaila 4 (4) | Mittakaava 1:100 |
| Projektiorganisaatio M. P. P. O. O. O. | Projekti M. P. P. O. O. O. | Mittakaava 1:100 | Mittakaava 1:100 |
| Projektiorganisaatio M. P. P. O. O. O. | Projekti M. P. P. O. O. O. | Mittakaava 1:100 | Mittakaava 1:100 |

ARK 20849-04