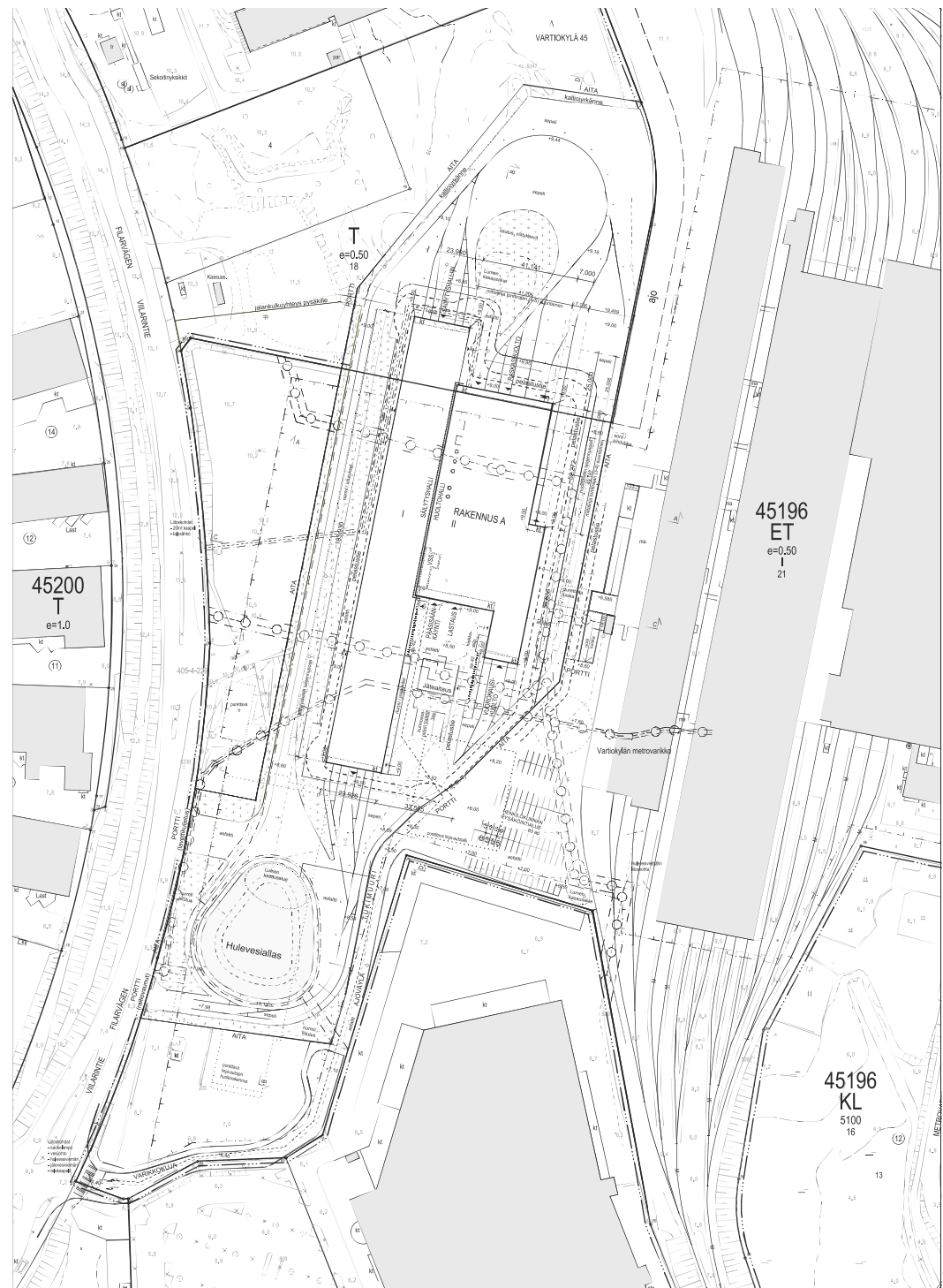


SIJAINTIKARTTA



ASEMPIIRROS

### Suunnitelma

Alueelle rakennetaan raitiovaunujen varikkorakennus, jonne keskitetään Raide-Jokerin raitiovaunujen säilytys- ja huoltotoiminta.

Varikolla on tilat vaunujen säännölliselle huollolle ja tarvittaville korjauksille, samoin kuin päivittäisille tarkastuksille ja vaunujen puhdistukselle. Rakennukseen tehdään kuljettajien, varikkohenkilökunnan toimisto- ja sosiaalitilat. Varikolle mahtuu säilytykseen 30 vaunua.

Varikkorakennus jakautuu huolto- ja säilytyshalliin. Huoltohalli on osittain kaksikerroksinen. Ulkoseinät ovat pelti-villa-pelti elementtejä, osittain verhoilto profiilipellillä. Rakennukseen tulee S1-luokan väestönsuoja. Raideliikennettä varten oleva sähkönsyöttöasema on myös rakennuksessa.

Alueelta puretaan bussivarikon huoltorakennus (1965), säilytyshalli (1975) ja valvomorakennus (2002). Uusi bussivarikko rakentuu metrovarikon eteläpuolelle eri tontille.

Raitiovaunuvarikko sijaitsee kahdella tontilla (18 ja 21). Tontti 18 kuuluu T korttelialueeseen ja tontti 21 kuuluu ET korttelialueeseen. Tontit sijaitsevat Viilarintien itäpuolella. Tontilla 21 sijaitsee metrovarikko ja bussivarikko.

Varikolle varattu tontit on osoitettu yhdyskuntateknistä huoltaa palvelevien rakennusten ja laitojen korttelialueelle (ET), sekä teollisuus- ja varastorakennusten korttelialueelle (T). Asemakaava on tullut voimaan 17.3.2017

Uuden asemakaavan valmistelu on vireillä, jossa osa alueen länsiosasta muuttuisi teollisuus- ja liikerakennusten korttelialueeksi.

### Liikenne ja piha-alueet

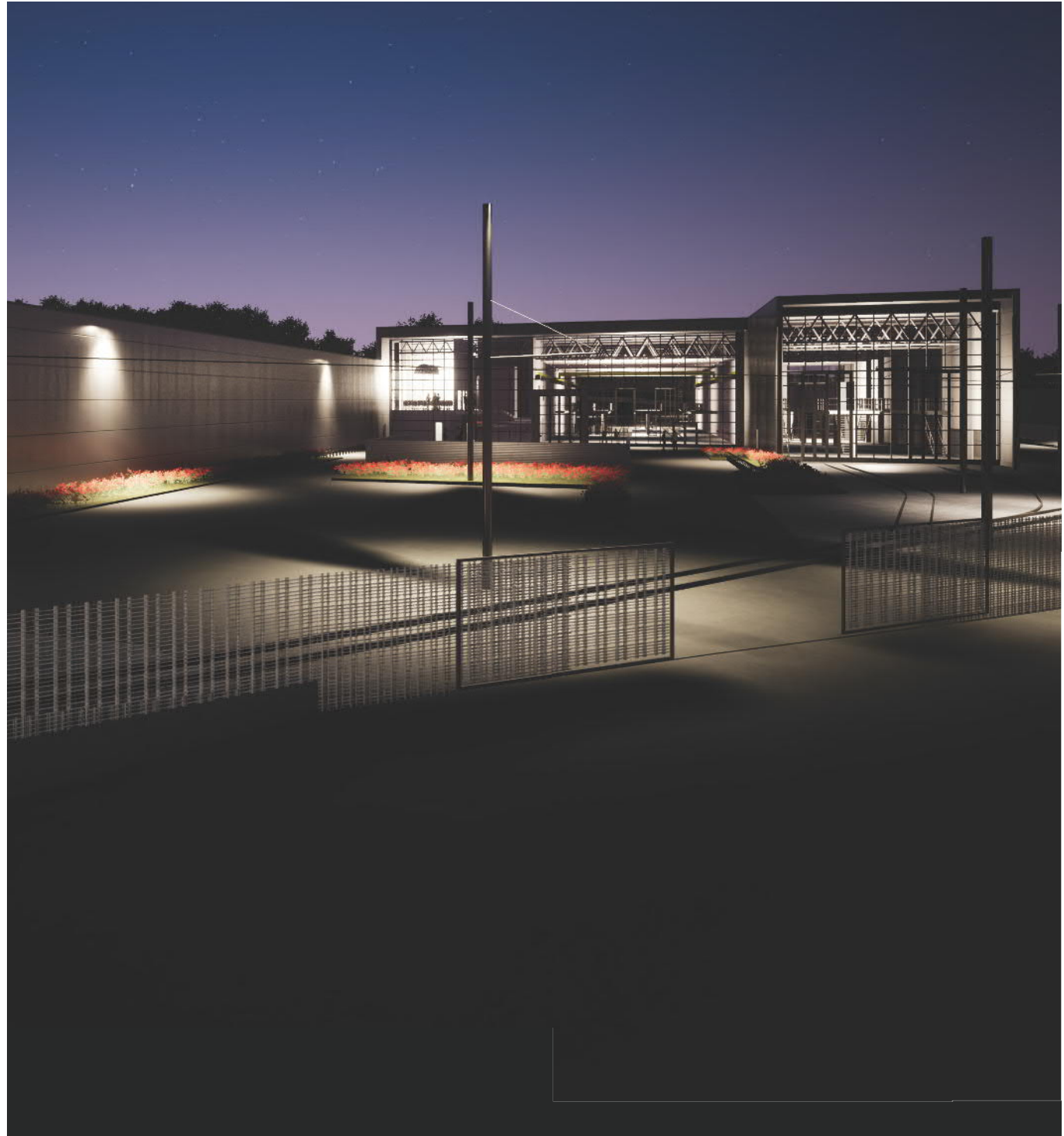
Varikon piha-alue koostuu raide- ja kumipyörälleliikenteelle varatuista väylistä sekä viheralueista. Alueen eteläosassa sijaitsee hulevesiallas. Raideliikenteen alueet ovat pääasiassa sepelipintaisia. Kumipyöräliikenteen alueet ja sisäpiha on asfalttipintaista. Piha-alue aidataan ja varustetaan porteilta. Henkilöautopaikotus on sijoitettu aidatun varikkoalueen ulkopuolelle, josta on jalankulkyhteys varikolle. Henkilöautoille on osoitettu autopaikkaa ja yksi inva paikka, joka on pääsisäänkäynnin edustalla.

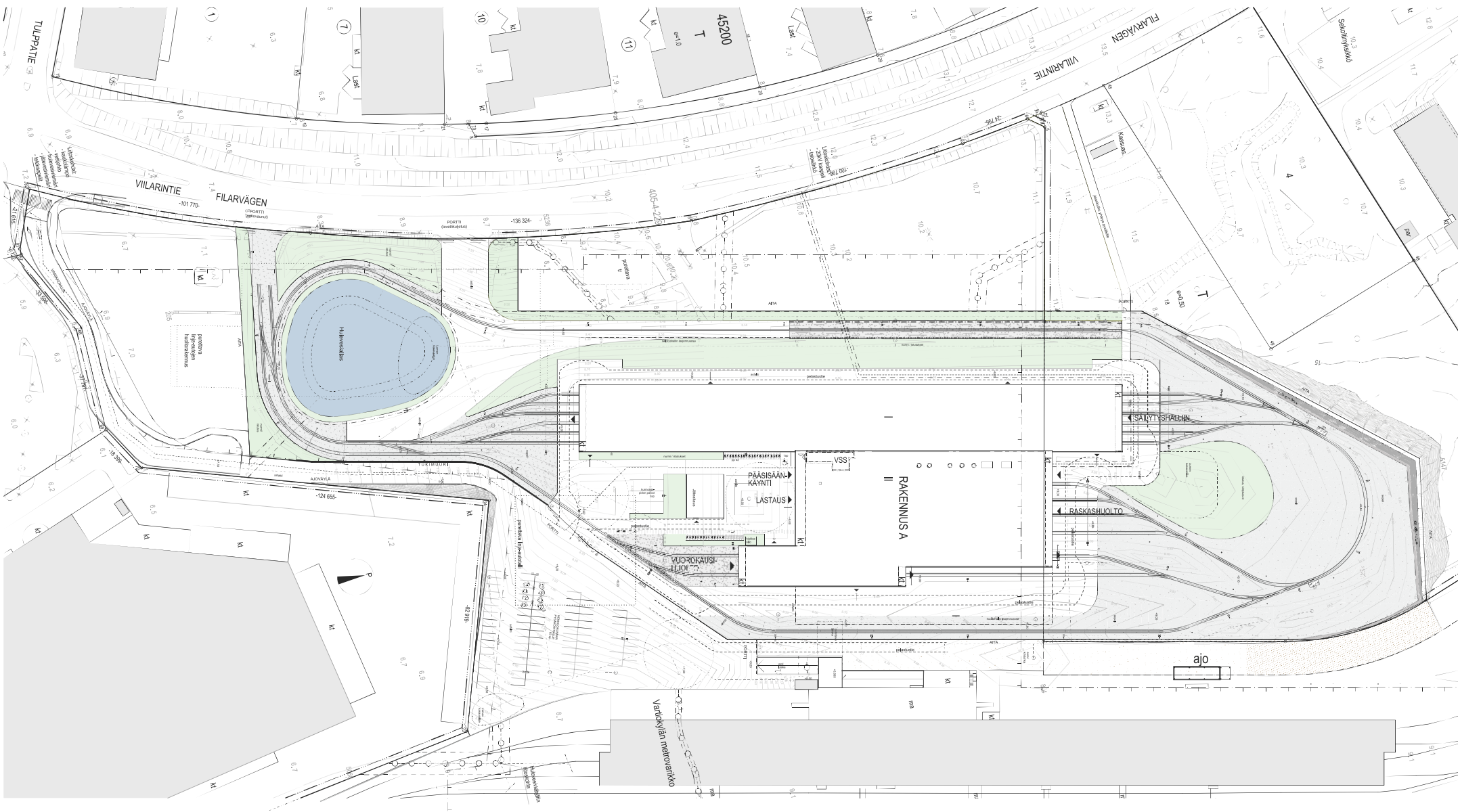
Kunnossapidon kalustolle on varattu kolme paikkaa varikon sisäpihalta. Jäteauton reitti kiertää sisäpihan, jonka keskelle on sijoitettu aidattu jätealue.

Polkupyöräpaikat on sijoitettu pääsisäänkäynnin yhteyteen, paikkoja on osoitettu 84 kappaletta.







### Laajuustiedot

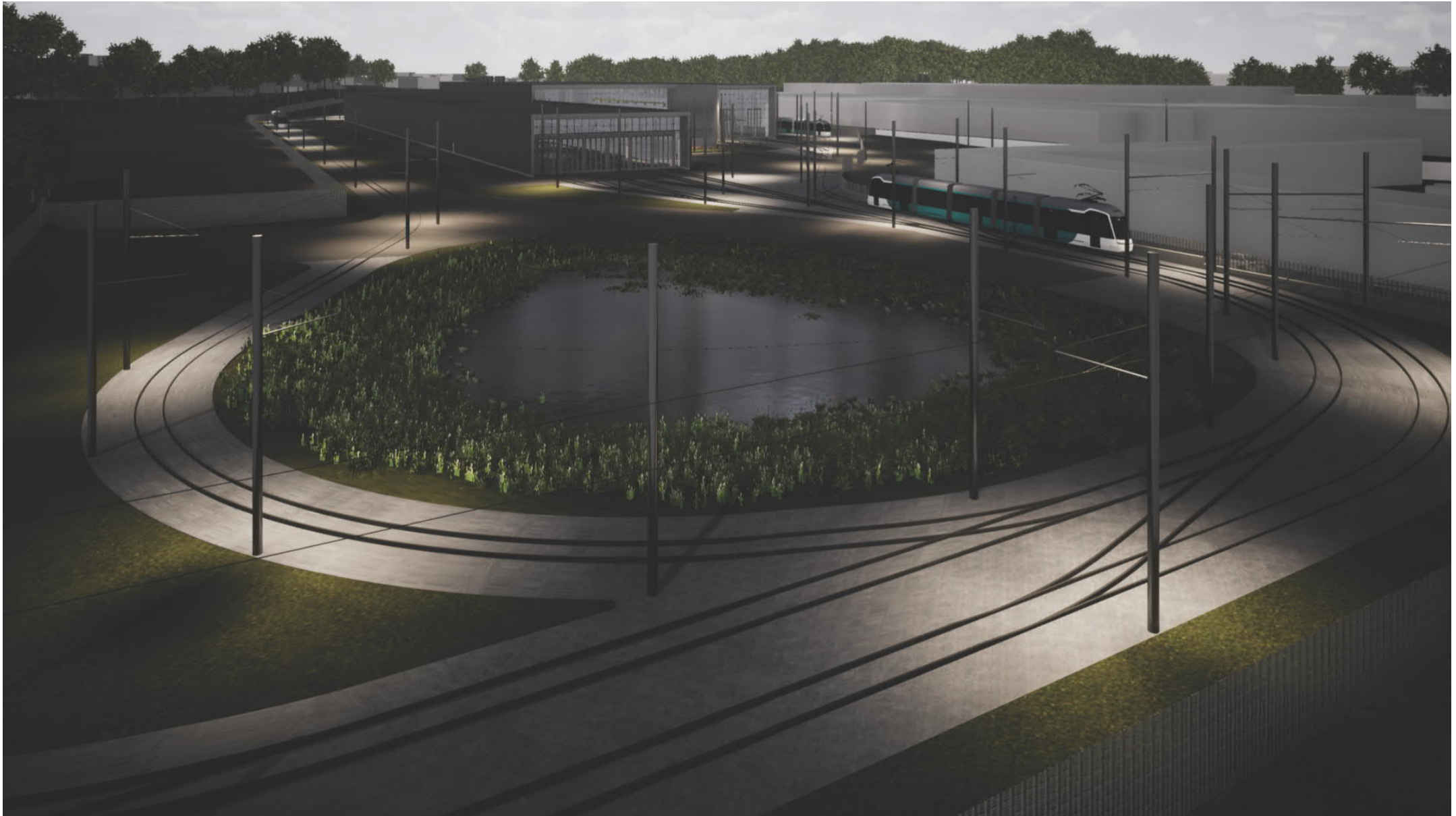
Kokonaisala:	9573 m <sup>2</sup>
Rakennusoikeudellinen kerrosala	9442 m <sup>2</sup>
Tilavuus	95833 m <sup>3</sup>





MERKKIEN SELITYKSET

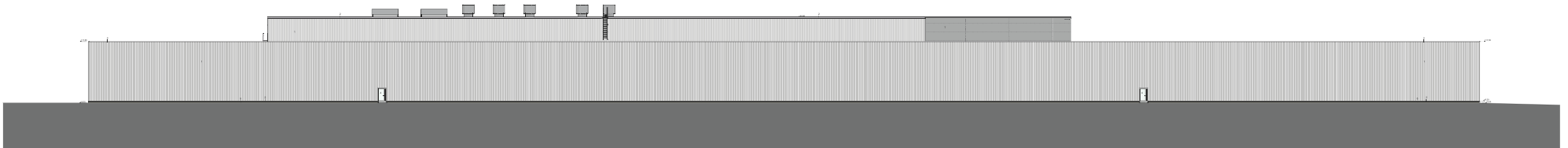
-  maa
-  autokäytävä
-  kivialue
-  istutettava alue, katuhoitot, Nity
-  hidestallas
-  kivi



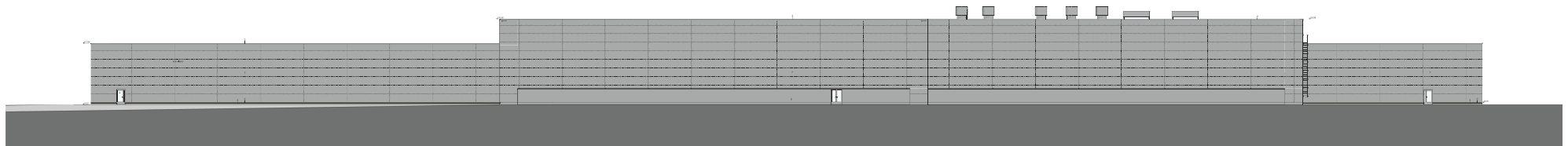


JULKISIVUMATERIAALIT:

- 1 **Profilipeltiverhous** (pystysuuntainen), sävy metallinhohto harmaa, esim Ruukki Design Tokyo S18
- 2 **Sileä peltiverhous**, sävy metallinhohto harmaa
- 3 **Julkisivulasi**
- 4 **Lasi** (kirkas, värineutrali lasi), huoltohallin lasien u-arvo 1,0 W/m<sup>2</sup>K
- 5 **Betoni**
- 6 **IV-säleikkö**, sävy metallinhohto harmaa
- 7 **Maalattu teräs**, sävy metallinhohto harmaa



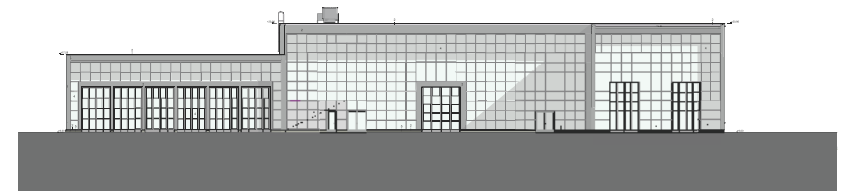
JULKISIVU LÄNTEEN



JULKISIVU ITÄÄN



JULKISIVU POHJOISEEN



JULKISIVU ETELÄÄN

JULKISIVUT







## RAIDE-JOKERI, ROIHUPELLON BUSSIVARIKKO

### Suunnitelma

Bussivariikko on kaksikerroksinen profiilipeltiverhoitu rakennus. Pihalle on pysäköintipaikat 49 bussille ja 6 henkilöautolle. Variikkorakennukseen rakennetaan huoltohalli, pesulinja ja tarvittavat kuljettajien ja varikkohenkilökunnan sosiaali- ja toimistotilat. Pihalla on bussien tankkauspiste, telineet polkupyörille ja alue jäteastioille. Bussivariikko aidataan. Henkilöautojen paikoitus on Metrovarikonkujan itä puolella.

### Laajuustiedot

Kokonaisala: 755 m<sup>2</sup>

Tilavuus: 4808 m<sup>3</sup>





