

PIILOTINVAIJE

SOVELLUSVAIJE

1. KÄYTTÖVAIJE

1.1. YLEISTÄ

1.2. KÄYTTÖVAIJE

1.3. KÄYTTÖVAIJE

1.4. KÄYTTÖVAIJE

1.5. KÄYTTÖVAIJE

1.6. KÄYTTÖVAIJE

1.7. KÄYTTÖVAIJE

1.8. KÄYTTÖVAIJE

1.9. KÄYTTÖVAIJE

1.10. KÄYTTÖVAIJE

1.11. KÄYTTÖVAIJE

1.12. KÄYTTÖVAIJE

1.13. KÄYTTÖVAIJE

1.14. KÄYTTÖVAIJE

1.15. KÄYTTÖVAIJE

1.16. KÄYTTÖVAIJE

1.17. KÄYTTÖVAIJE

1.18. KÄYTTÖVAIJE

1.19. KÄYTTÖVAIJE

1.20. KÄYTTÖVAIJE

1.21. KÄYTTÖVAIJE

1.22. KÄYTTÖVAIJE

1.23. KÄYTTÖVAIJE

1.24. KÄYTTÖVAIJE

1.25. KÄYTTÖVAIJE

1.26. KÄYTTÖVAIJE

1.27. KÄYTTÖVAIJE

1.28. KÄYTTÖVAIJE

1.29. KÄYTTÖVAIJE

1.30. KÄYTTÖVAIJE

1.31. KÄYTTÖVAIJE

1.32. KÄYTTÖVAIJE

1.33. KÄYTTÖVAIJE

1.34. KÄYTTÖVAIJE

1.35. KÄYTTÖVAIJE

1.36. KÄYTTÖVAIJE

1.37. KÄYTTÖVAIJE

1.38. KÄYTTÖVAIJE

1.39. KÄYTTÖVAIJE

1.40. KÄYTTÖVAIJE

1.41. KÄYTTÖVAIJE

1.42. KÄYTTÖVAIJE

1.43. KÄYTTÖVAIJE

1.44. KÄYTTÖVAIJE

1.45. KÄYTTÖVAIJE

1.46. KÄYTTÖVAIJE

1.47. KÄYTTÖVAIJE

1.48. KÄYTTÖVAIJE

1.49. KÄYTTÖVAIJE

1.50. KÄYTTÖVAIJE

1.51. KÄYTTÖVAIJE

1.52. KÄYTTÖVAIJE

1.53. KÄYTTÖVAIJE

1.54. KÄYTTÖVAIJE

1.55. KÄYTTÖVAIJE

1.56. KÄYTTÖVAIJE

1.57. KÄYTTÖVAIJE

1.58. KÄYTTÖVAIJE

1.59. KÄYTTÖVAIJE

1.60. KÄYTTÖVAIJE

1.61. KÄYTTÖVAIJE

1.62. KÄYTTÖVAIJE

1.63. KÄYTTÖVAIJE

1.64. KÄYTTÖVAIJE

1.65. KÄYTTÖVAIJE

1.66. KÄYTTÖVAIJE

1.67. KÄYTTÖVAIJE

1.68. KÄYTTÖVAIJE

1.69. KÄYTTÖVAIJE

1.70. KÄYTTÖVAIJE

1.71. KÄYTTÖVAIJE

1.72. KÄYTTÖVAIJE

1.73. KÄYTTÖVAIJE

1.74. KÄYTTÖVAIJE

1.75. KÄYTTÖVAIJE

1.76. KÄYTTÖVAIJE

1.77. KÄYTTÖVAIJE

1.78. KÄYTTÖVAIJE

1.79. KÄYTTÖVAIJE

1.80. KÄYTTÖVAIJE

1.81. KÄYTTÖVAIJE

1.82. KÄYTTÖVAIJE

1.83. KÄYTTÖVAIJE

1.84. KÄYTTÖVAIJE

1.85. KÄYTTÖVAIJE

1.86. KÄYTTÖVAIJE

1.87. KÄYTTÖVAIJE

1.88. KÄYTTÖVAIJE

1.89. KÄYTTÖVAIJE

1.90. KÄYTTÖVAIJE

1.91. KÄYTTÖVAIJE

1.92. KÄYTTÖVAIJE

1.93. KÄYTTÖVAIJE

1.94. KÄYTTÖVAIJE

1.95. KÄYTTÖVAIJE

1.96. KÄYTTÖVAIJE

1.97. KÄYTTÖVAIJE

1.98. KÄYTTÖVAIJE

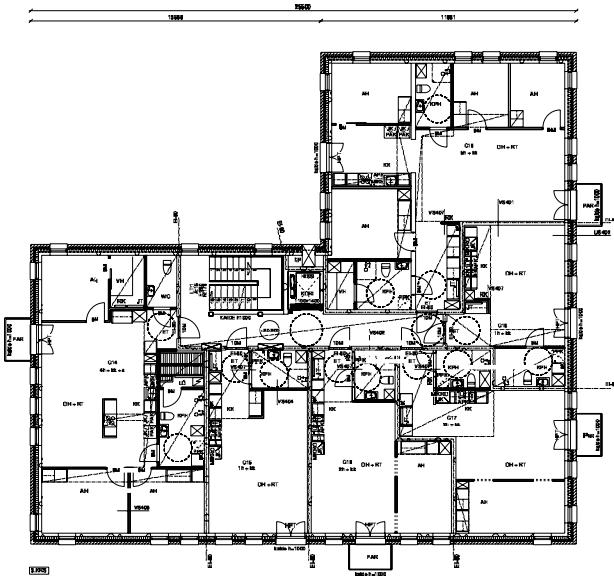
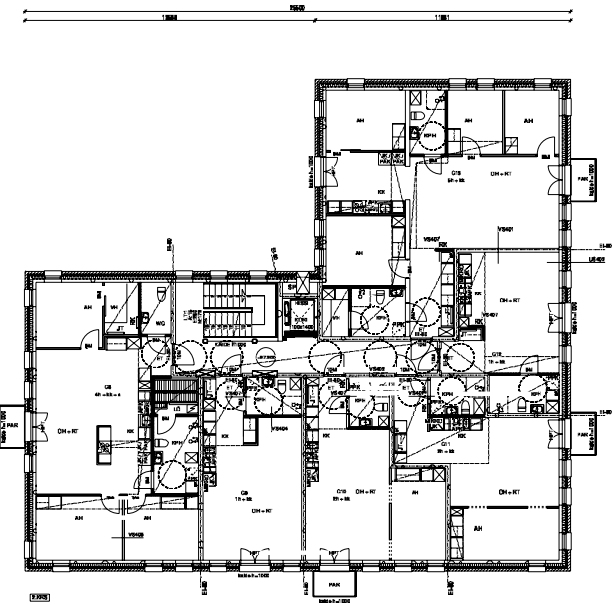
1.99. KÄYTTÖVAIJE

1.100. KÄYTTÖVAIJE

N2000

ALUEKOHDE 20 Keskellä	KOHTEALUE 967	TOIMITUS 1	Yhteistyö: ARK
Aluekoko 14250 m ²	Aluekoko 14250 m ²	Aluekoko 14250 m ²	Aluekoko 14250 m ²
As Oy Helsingin Metsävuokko	As Oy Helsingin Metsävuokko	As Oy Helsingin Metsävuokko	As Oy Helsingin Metsävuokko
POOK	ARK	ARK	ARK
21.03	104		

Yhteistyö: **ARK** Aluekoko: 14250 m² Toimitus: 1 Yhteistyö: **ARK** Aluekoko: 14250 m² Toimitus: 1 Yhteistyö: **ARK** Aluekoko: 14250 m² Toimitus: 1



PAIJUTUNNIN SUUNNITTELU
SOVELLUSTEKNIIKKA
2024/2025 **PROJEKTI**
AS OY HELSINGIN SINIVUOKO

PROJEKTIININ TAVOITTEET:
 Suunnitella ja toteuttaa sisätilojen ja ulkoalueiden suunnittelu ja toteutus. Työ sisältää tilojen ja ulkoalueiden suunnittelun, materiaalin ja värien valinnan, sekä tilojen ja ulkoalueiden rakennuksen ja kunnossapidon. Työ sisältää myös tilojen ja ulkoalueiden sisustuksen suunnittelun ja toteutuksen.

PROJEKTIININ RAJAUKSET:
 Työ on rajoitettu sisätilojen ja ulkoalueiden suunnitteluun ja toteutukseen. Työ ei sisällä ulkoalueiden maanrakennuksen tai muun ulkoalueiden rakennuksen suunnittelua ja toteutusta. Työ sisältää kuitenkin sisätilojen ja ulkoalueiden sisustuksen suunnittelun ja toteutuksen.

PROJEKTIININ KOKOAMINEN:
 Työ koostuu seuraavista osista:
 - Sisätilojen suunnittelu ja toteutus
 - Ulkoalueiden suunnittelu ja toteutus
 - Sisätilojen ja ulkoalueiden sisustuksen suunnittelu ja toteutus

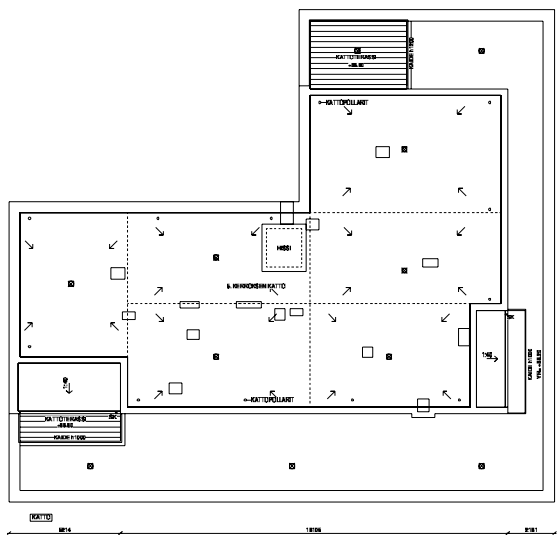
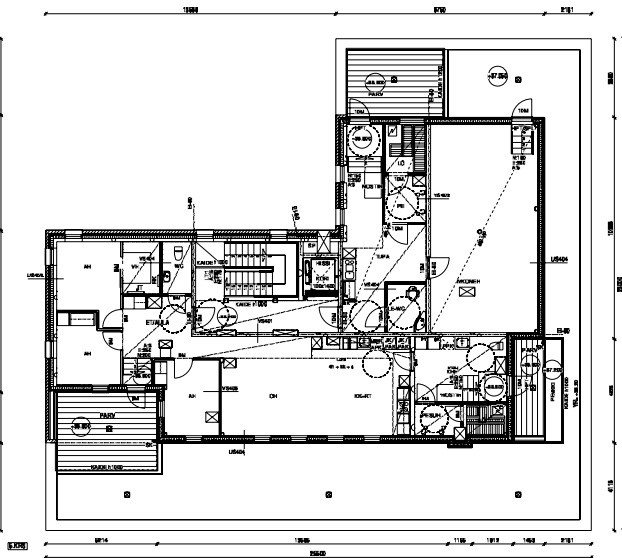
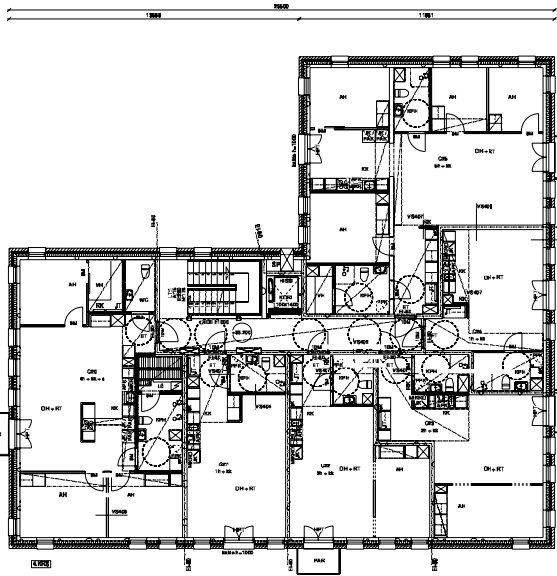
PROJEKTIININ AJOVAIKUUS:
 Työ aloitetaan heti, kun kaikki tarvittavat tiedot ja materiaalit ovat saadut. Työ päättyy, kun kaikki suunnitellut sisätilat ja ulkoalueet on suunniteltu ja toteutettu.

PROJEKTIININ TULOKSET:
 Työn tuloksena on suunnitellut ja toteutetut sisätilat ja ulkoalueet. Työn tuloksena on myös sisätilojen ja ulkoalueiden sisustuksen suunnittelu ja toteutus.

PROJEKTIININ KUSTANNUKSET:
 Työn kustannukset on arvioitu olevan noin 100 000 euroa. Työn kustannukset sisältävät suunnittelun, materiaalin ja värien valinnan, sekä tilojen ja ulkoalueiden rakennuksen ja kunnossapidon.

PROJEKTIININ VASTUUNJAJO:
 Työn vastuunjaajana toimii projektiinsuunnittelija. Työn vastuunjaajalla on oikeus tehdä päätöksiä työn etenemisestä ja muutoksista.

N2000	
PROJEKTIININ NIMI	AS OY HELSINGIN SINIVUOKO
PROJEKTIININ TAVOITTEET	1022
PROJEKTIININ RAJAUKSET	1100
PROJEKTIININ KOKOAMINEN	
PROJEKTIININ AJOVAIKUUS	
PROJEKTIININ TULOKSET	
PROJEKTIININ KUSTANNUKSET	
PROJEKTIININ VASTUUNJAJO	
PROJEKTIININ SUUNNITTELIJA	
PROJEKTIININ TOTEUTUS	
PROJEKTIININ KUNNOSPIDO	
PROJEKTIININ YHTEYSTIEDOT	
PROJEKTIININ MUUT	



PAUTOPAIKALLIS

SEITÄN 11 TAVAN LUOKASSA:
 20/11/2017 rakennuksen sisätiloissa rakennettu poistopiha.

KUUSIKKORIN LAKUUSIEN SÄÄTÄMISEN PAUTOPAIKALLISIA:
 Huoneiden välillä on kulkuyhteys ja on mahdollista käyttää huoneita muuten kuin huoneiden omistajan käyttöä varten. Huoneiden välillä on mahdollista käyttää huoneita myös muuten kuin huoneiden omistajan käyttöä varten.

KUUSIKKORIN LAKUUSIEN LÄPÄYTYMÄT:
 Huoneiden välillä on läpääntyvät ovet, joiden avulla on mahdollista käyttää huoneita muuten kuin huoneiden omistajan käyttöä varten.

PAUTOPAIKALLISUUS (TAALIN):
 Huoneiden välillä on kulkuyhteys ja on mahdollista käyttää huoneita muuten kuin huoneiden omistajan käyttöä varten.

ALUEEN:
 Keskiajan katu, 20.
 Luokkaan 20.
 Keskiajan katu, 20.
 Keskiajan katu, 20.
 Keskiajan katu, 20.
 Keskiajan katu, 20.
 Keskiajan katu, 20.

HUONEEN VÄLILLÄ OLEVAT AVOIMET OVIKORIT:
 Huoneiden välillä on avoimet oviakorit, joiden avulla on mahdollista käyttää huoneita muuten kuin huoneiden omistajan käyttöä varten.

SEITÄN 11 TAVAN LUOKASSA:
 20/11/2017 rakennuksen sisätiloissa rakennettu poistopiha.

20/11/2017 rakennuksen sisätiloissa rakennettu poistopiha.

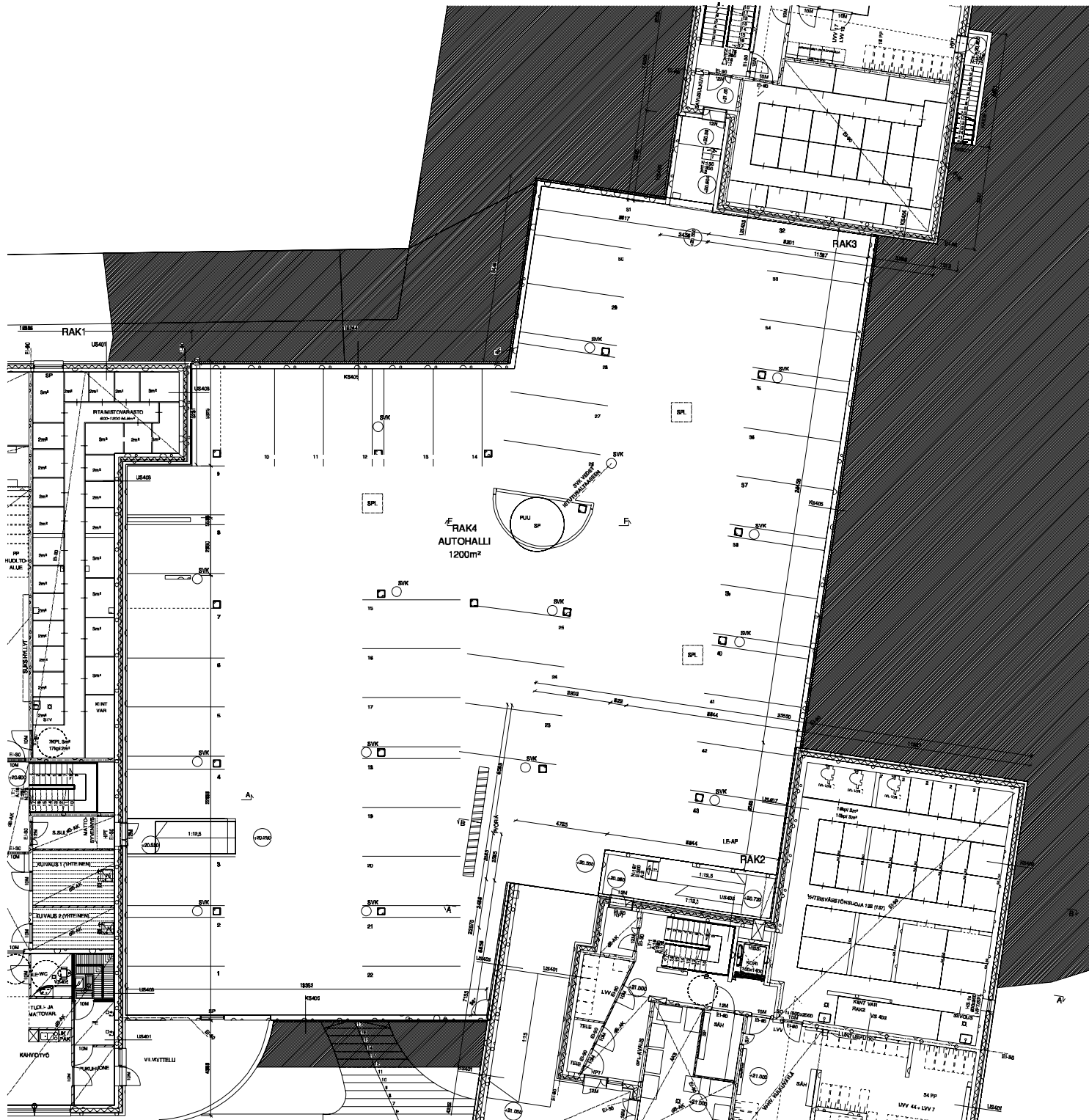
KUUSIKKORIN LAKUUSIEN SÄÄTÄMISEN PAUTOPAIKALLISIA:
 Huoneiden välillä on kulkuyhteys ja on mahdollista käyttää huoneita muuten kuin huoneiden omistajan käyttöä varten.

KUUSIKKORIN LAKUUSIEN LÄPÄYTYMÄT:
 Huoneiden välillä on läpääntyvät ovet, joiden avulla on mahdollista käyttää huoneita muuten kuin huoneiden omistajan käyttöä varten.

PAUTOPAIKALLISUUS (TAALIN):
 Huoneiden välillä on kulkuyhteys ja on mahdollista käyttää huoneita muuten kuin huoneiden omistajan käyttöä varten.

PROJEKTI 20 Keskiajan	PIIRIT 201	TOIMITUS 1	Yhteistyötoimisto Pohjanperusta
ALUE Keskiajan katu, 20	KUUSIKKORIN LAKUUSIEN SÄÄTÄMISEN PAUTOPAIKALLISIA	PIIRIT 201	Yhteistyötoimisto Pohjanperusta
As Oy Helsingin Sinvuokko	As Oy Helsingin Sinvuokko	As Oy Helsingin Sinvuokko	As Oy Helsingin Sinvuokko
POOK	ARHTTIYHTIÖTÖMISTO, ENTTIÄNITEN 18, ESPLANADIN RINNAK INSPIROOJA TIL. OY OSA OYHINPOJUT	ARK	
Quartus PVM 10.06.2019		2183 111	

As Oy Helsingin Sinvuokko on rakennuksen omistaja. Keskiajan katu, 20 on omistajan omistuksessa oleva alue, joka on tarkoitettu asuunkäyttöä varten. Kaikki muutokset ja muutokset on tehtävä suostuen rakennusvalvottavien määräyksiin. Oikeudet pidättetään.



PAUTTURIVALISUUS
SIVELLETTAVAT MÄÄRÄYKSET
 202 / 2017 Ympäristöministeriön asetus rakennusten puuturvuusasteesta.

RAKENNUSTEN PALOKUORMA ON P1

RAKENNETTIEN KAIVUJEN RAJUYTTÄMINEN PALOTILAINTESSA:
 Rakennusten väliset kaivut rakennetaan tiiviisti ja suoja- ja kuultiesineillä.
 Kaivut suljetaan ovia tai kalliita rakennusosia suljetaan tiiviisti.
 Rakennusosien väliset kaivut suljetaan tiiviisti.

KAIVUJEN RAJAYTTÄMINEN LIUKKAUKSAUKOISSA
 Kaivujen väliset kaivut suljetaan tiiviisti ja suoja- ja kuultiesineillä.
 Kaivut suljetaan ovia tai kalliita rakennusosia suljetaan tiiviisti.

Asennetun seinän väliset kaivut suljetaan tiiviisti ja suoja- ja kuultiesineillä.

PAITULOJEN VAATIMUKSET
 Vaatimusten mukaan 7 minuuttia ja kahdeksan sekunnin ajan 190°C lämpöä ja kahdeksan sekunnin ajan 190°C lämpöä.

ASUNOT
 SaM 36, lämpö 1000, 20
 Laite: UUSI LÄMPÖLÄMPEÄ
 SaM 36, lämpö 1000, 20
 Laite: UUSI LÄMPÖLÄMPEÄ
 SaM 36, lämpö 1000, 20
 Laite: UUSI LÄMPÖLÄMPEÄ

RAKENNUSTEN PALOTILAINTESSA
 Rakennusten väliset kaivut rakennetaan tiiviisti ja suoja- ja kuultiesineillä.
 Kaivut suljetaan ovia tai kalliita rakennusosia suljetaan tiiviisti.

Asennetun seinän väliset kaivut suljetaan tiiviisti ja suoja- ja kuultiesineillä.

PAUTTURIVALISUUS
SIVELLETTAVAT MÄÄRÄYKSET
 202 / 2017 Ympäristöministeriön asetus rakennusten puuturvuusasteesta.

Asennetun seinän väliset kaivut suljetaan tiiviisti ja suoja- ja kuultiesineillä.

Asennetun seinän väliset kaivut suljetaan tiiviisti ja suoja- ja kuultiesineillä.

Asennetun seinän väliset kaivut suljetaan tiiviisti ja suoja- ja kuultiesineillä.

Asennetun seinän väliset kaivut suljetaan tiiviisti ja suoja- ja kuultiesineillä.

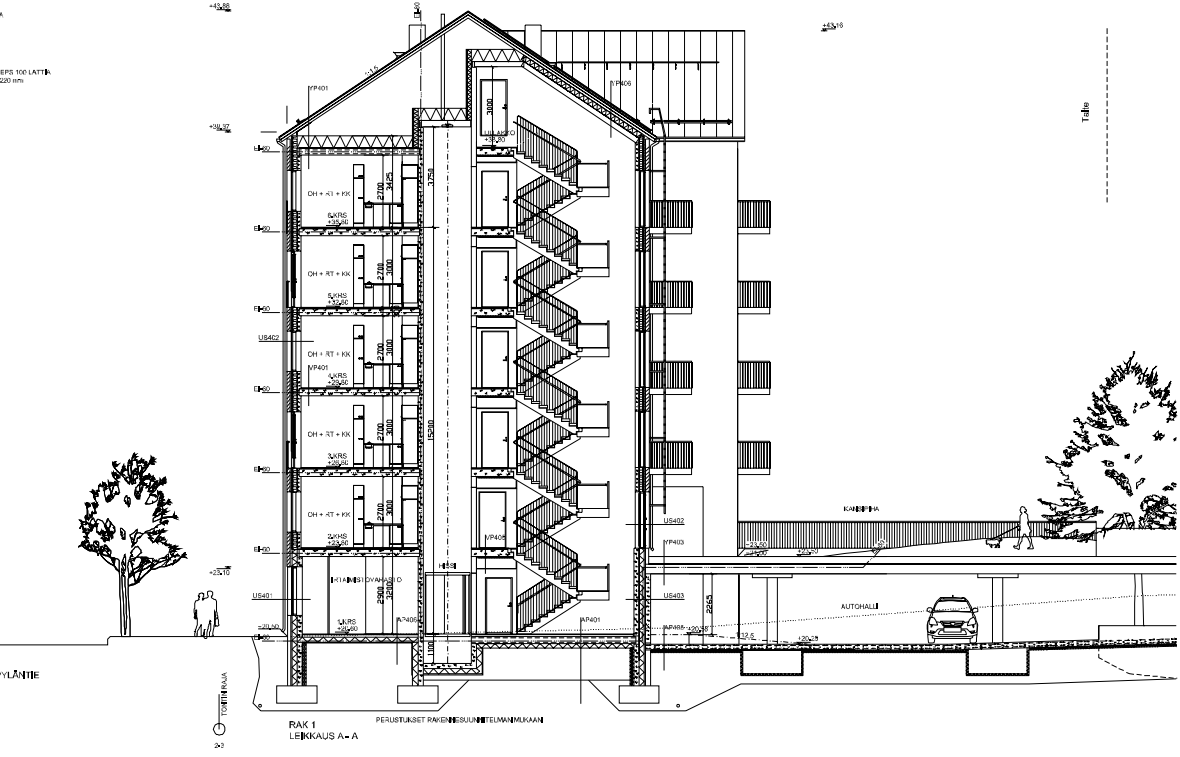
Asennetun seinän väliset kaivut suljetaan tiiviisti ja suoja- ja kuultiesineillä.

RAJAKOORDINAATIT	KOORDINAATIT	TONTTI	W 2000
6631085	1817230	1	W 2000
RAKENNUSNUMERO	UUDISRAKENNUS	1/2/22	RAKENNUSNUMERO
As Oy Helsingin Metsävuokko	Pohjanperän aluesuunnitelma	1:100	RAKENNUSNUMERO
Asennus 13	1000000		RAKENNUSNUMERO
POOK	ARK		
Suunnittelija	1/1/1/1	1026/2018	2183 112
Asennus 13	1000000		

Tuotteen nimi: Pookin asennusohje. Tekijä: Pooki Oy. Vuosi: 2018. Pooki Oy on osa Metsälihan ja Pookin osastoja. Pooki Oy on osa Metsälihan ja Pookin osastoja.

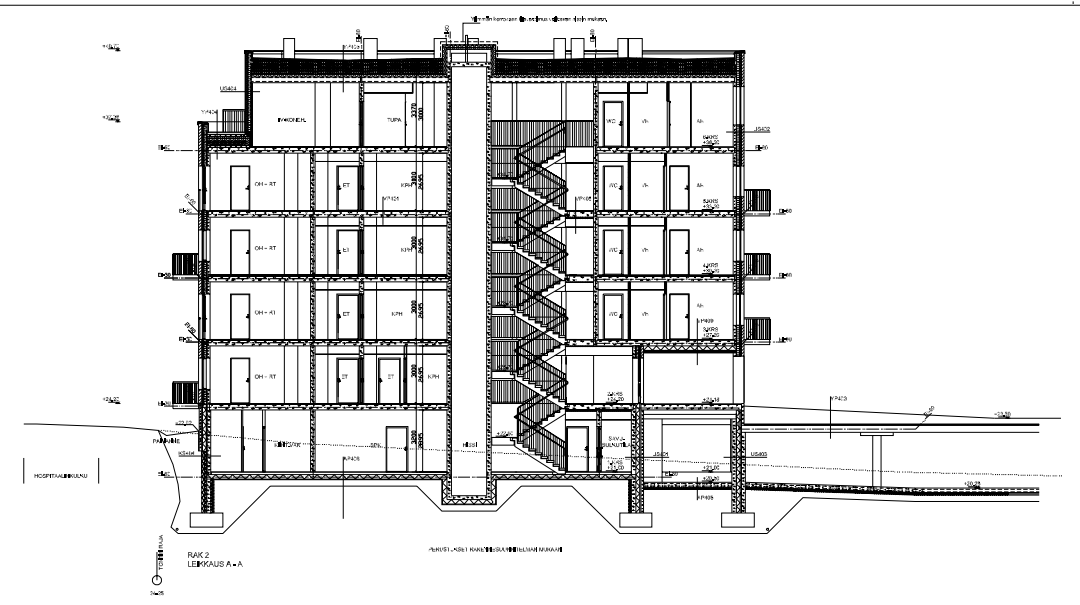
- RAKENNETYYPI:**
- AP407 - LUONNALLINEN ALAPOHJA**
 Upevo = 0,17 W/m²K
- 20 mm PINTAMATERIAALIA
 - 80 mm PINTASETO
 - 225 mm OIKELOKATTA
 - 170 mm SOLUPOLYESTYREENIN EPS ULTRA NDS
 - +1200 mm TUULETETTUA ALUSTALIA
 - +200 mm SALAKUUSKERROS / KÄPÄLÄNVAIKKO, SPELLEO KÄPÄLÄNVAIKKO
 - SUKSOTUSKERROS
 - PERUSHAA
- AP408 - LUONNALLINEN ALAPOHJA, PYSYVÄTIEKALLAN**
- 120 mm PINTAMATERIAALIA
 - 100 mm POKKASETO
 - BY 45 LUOKAN C40/50
 - SALAKUUSKERROS / KÄPÄLÄNVAIKKO, SPELLEO KÄPÄLÄNVAIKKO
 - SUKSOTUSKERROS
 - PERUSHAA
- AP409 - LUONNOLLINEN ALAPOHJA, SÄÄTÖ**
- 40 mm PINTAMATERIAALIA
 - 225 mm TASEKIVI
 - PERUSHAA
- VP401 - TUULETETTU OIKELOKATTAVALONOHJA**
 Upevo = 0,09 W/m²K
- 60 mm PELTIKATE
 - 100 mm REPERÄKIVIKERROS
 - 100 mm KOKOKEPULIT 2500
 - 100 mm ALUSKIVI
 - KATTOKORKEUS
 - 100 mm TUULETETTUA OIKELOKATTA
 - 100 mm OIKELOKATTA
 - PERUSHAA
- VP403 - MASSIIVIN KÄPÄLÄNVAIKKO, PYSYVÄTIEKALLANVAIKKO**
- 250 mm PINTAKERROS
 - ROKKAALUSTA VÄLIT 100 mm
 - HEIKANVAIVANVAIKKO / SALAKUUSKERROS / VESIVARASTOKERROS
 - 20 mm KÄPÄLÄNVAIKKO
 - 100 mm KÄPÄLÄNVAIKKO
 - VEIKKOKERROS / KÄPÄLÄNVAIKKO
 - 100 mm KÄPÄLÄNVAIKKO
 - 100 mm OIKELOKATTA
 - BY 45 LUOKAN C40/50
 - PERUSHAA
- US401 - KELLARIN SEINÄ**
 Upevo = 0,17 W/m²K
- 100 mm PINTAMATERIAALIA
 - 100 mm KÄPÄLÄNVAIKKO
 - 100 mm TUULETETTUA ALUSTALIA
 - 100 mm OIKELOKATTA
 - PERUSHAA
- US402 - KÄPÄLÄNVAIKKO, KÄPÄLÄNVAIKKO**
 Upevo = 0,17 W/m²K
- 100 mm PINTAMATERIAALIA
 - 100 mm KÄPÄLÄNVAIKKO
 - 100 mm TUULETETTUA ALUSTALIA
 - 100 mm OIKELOKATTA
 - PERUSHAA
- US403 - KÄPÄLÄNVAIKKO, KÄPÄLÄNVAIKKO**
 Upevo = 0,17 W/m²K
- 100 mm PINTAMATERIAALIA
 - 100 mm KÄPÄLÄNVAIKKO
 - 100 mm TUULETETTUA ALUSTALIA
 - 100 mm OIKELOKATTA
 - PERUSHAA
- US404 - KÄPÄLÄNVAIKKO, KÄPÄLÄNVAIKKO**
 Upevo = 0,17 W/m²K
- 100 mm PINTAMATERIAALIA
 - 100 mm KÄPÄLÄNVAIKKO
 - 100 mm TUULETETTUA ALUSTALIA
 - 100 mm OIKELOKATTA
 - PERUSHAA
- TÄRKEVÄT RAKENNUKSET**
- 100 mm PINTAMATERIAALIA
 - 100 mm KÄPÄLÄNVAIKKO
 - 100 mm TUULETETTUA ALUSTALIA
 - 100 mm OIKELOKATTA
 - PERUSHAA

- AP404 - MAANVÄRIINEN BETONIAATTALAPOHJA**
 Upevo = 0,16 W/m²K
 Upevo = 0,15 W/m²K, 1 m REINNAKILUELELLA
- 20 mm PINTAMATERIAALIA
 - 100 mm POKKASETO
 - BY 45 LUOKAN C40/50
 - SALAKUUSKERROS / KÄPÄLÄNVAIKKO, SPELLEO KÄPÄLÄNVAIKKO
 - SUKSOTUSKERROS
 - PERUSHAA
- AP405 - MAANVÄRIINEN BETONIAATTALAPOHJA, PYSYVÄTIEKALLAN**
- 120 mm PINTAMATERIAALIA
 - 100 mm POKKASETO
 - BY 45 LUOKAN C40/50
 - SALAKUUSKERROS / KÄPÄLÄNVAIKKO, SPELLEO KÄPÄLÄNVAIKKO
 - SUKSOTUSKERROS
 - PERUSHAA
- VP401 - LUONNOLLINEN ALAPOHJA, SÄÄTÖ**
- 40 mm PINTAMATERIAALIA
 - 225 mm TASEKIVI
 - PERUSHAA
- VP403 - MASSIIVIN KÄPÄLÄNVAIKKO, PYSYVÄTIEKALLANVAIKKO**
- 250 mm PINTAKERROS
 - ROKKAALUSTA VÄLIT 100 mm
 - HEIKANVAIVANVAIKKO / SALAKUUSKERROS / VESIVARASTOKERROS
 - 20 mm KÄPÄLÄNVAIKKO
 - 100 mm KÄPÄLÄNVAIKKO
 - VEIKKOKERROS / KÄPÄLÄNVAIKKO
 - 100 mm KÄPÄLÄNVAIKKO
 - 100 mm OIKELOKATTA
 - BY 45 LUOKAN C40/50
 - PERUSHAA
- US401 - KELLARIN SEINÄ**
 Upevo = 0,17 W/m²K
- 100 mm PINTAMATERIAALIA
 - 100 mm KÄPÄLÄNVAIKKO
 - 100 mm TUULETETTUA ALUSTALIA
 - 100 mm OIKELOKATTA
 - PERUSHAA
- US402 - KÄPÄLÄNVAIKKO, KÄPÄLÄNVAIKKO**
 Upevo = 0,17 W/m²K
- 100 mm PINTAMATERIAALIA
 - 100 mm KÄPÄLÄNVAIKKO
 - 100 mm TUULETETTUA ALUSTALIA
 - 100 mm OIKELOKATTA
 - PERUSHAA
- US403 - KÄPÄLÄNVAIKKO, KÄPÄLÄNVAIKKO**
 Upevo = 0,17 W/m²K
- 100 mm PINTAMATERIAALIA
 - 100 mm KÄPÄLÄNVAIKKO
 - 100 mm TUULETETTUA ALUSTALIA
 - 100 mm OIKELOKATTA
 - PERUSHAA
- US404 - KÄPÄLÄNVAIKKO, KÄPÄLÄNVAIKKO**
 Upevo = 0,17 W/m²K
- 100 mm PINTAMATERIAALIA
 - 100 mm KÄPÄLÄNVAIKKO
 - 100 mm TUULETETTUA ALUSTALIA
 - 100 mm OIKELOKATTA
 - PERUSHAA
- TÄRKEVÄT RAKENNUKSET**
- 100 mm PINTAMATERIAALIA
 - 100 mm KÄPÄLÄNVAIKKO
 - 100 mm TUULETETTUA ALUSTALIA
 - 100 mm OIKELOKATTA
 - PERUSHAA



Tasokoordinaatit: ETRS-GK25 Korkeusjärjestelmä: NZ2000	
PAIKKOPAINO 28	KORTTELENO 997
Korkeusjärjestelmä UUDISRAKENNUS	UUDISRAKENNUS
Korkeusjärjestelmä ASUNTOJA	ASUNTOJA
Korkeusjärjestelmä Käyttöala	Käyttöala
2183 KOSKELA Asunto Oy Helsingin Metsävuokko Käyttöala 13, 00600 HELSINKI	13/22 11/2000 15100
POOK ARKITEHTITOIMISTO, SUUNNITTELIJA Puh: 09 2486 0066, WWW.POOK.FI	ARK
10/25/2019 Kattokorkeus SAFA ARK 1035, Pentti Raita SAFA ARK 832 Suunnitella Pvm.	2183 13

<p>AKNEN KÄÄNTÖKÄSKELYT</p> <ul style="list-style-type: none"> 120 mm: KÄÄNTÖKÄSKELYT, KÄÄNTÖKÄSKELYT 100 mm: KÄÄNTÖKÄSKELYT, KÄÄNTÖKÄSKELYT 100 mm: KÄÄNTÖKÄSKELYT, KÄÄNTÖKÄSKELYT 100 mm: KÄÄNTÖKÄSKELYT, KÄÄNTÖKÄSKELYT <p>KÄÄNTÖKÄSKELYT</p> <ul style="list-style-type: none"> 120 mm: KÄÄNTÖKÄSKELYT, KÄÄNTÖKÄSKELYT 100 mm: KÄÄNTÖKÄSKELYT, KÄÄNTÖKÄSKELYT 100 mm: KÄÄNTÖKÄSKELYT, KÄÄNTÖKÄSKELYT 100 mm: KÄÄNTÖKÄSKELYT, KÄÄNTÖKÄSKELYT <p>KÄÄNTÖKÄSKELYT</p> <ul style="list-style-type: none"> 120 mm: KÄÄNTÖKÄSKELYT, KÄÄNTÖKÄSKELYT 100 mm: KÄÄNTÖKÄSKELYT, KÄÄNTÖKÄSKELYT 100 mm: KÄÄNTÖKÄSKELYT, KÄÄNTÖKÄSKELYT 100 mm: KÄÄNTÖKÄSKELYT, KÄÄNTÖKÄSKELYT 	<p>MAKSET</p> <ul style="list-style-type: none"> 120 mm: KÄÄNTÖKÄSKELYT, KÄÄNTÖKÄSKELYT 100 mm: KÄÄNTÖKÄSKELYT, KÄÄNTÖKÄSKELYT 100 mm: KÄÄNTÖKÄSKELYT, KÄÄNTÖKÄSKELYT 100 mm: KÄÄNTÖKÄSKELYT, KÄÄNTÖKÄSKELYT <p>KÄÄNTÖKÄSKELYT</p> <ul style="list-style-type: none"> 120 mm: KÄÄNTÖKÄSKELYT, KÄÄNTÖKÄSKELYT 100 mm: KÄÄNTÖKÄSKELYT, KÄÄNTÖKÄSKELYT 100 mm: KÄÄNTÖKÄSKELYT, KÄÄNTÖKÄSKELYT 100 mm: KÄÄNTÖKÄSKELYT, KÄÄNTÖKÄSKELYT
---	---

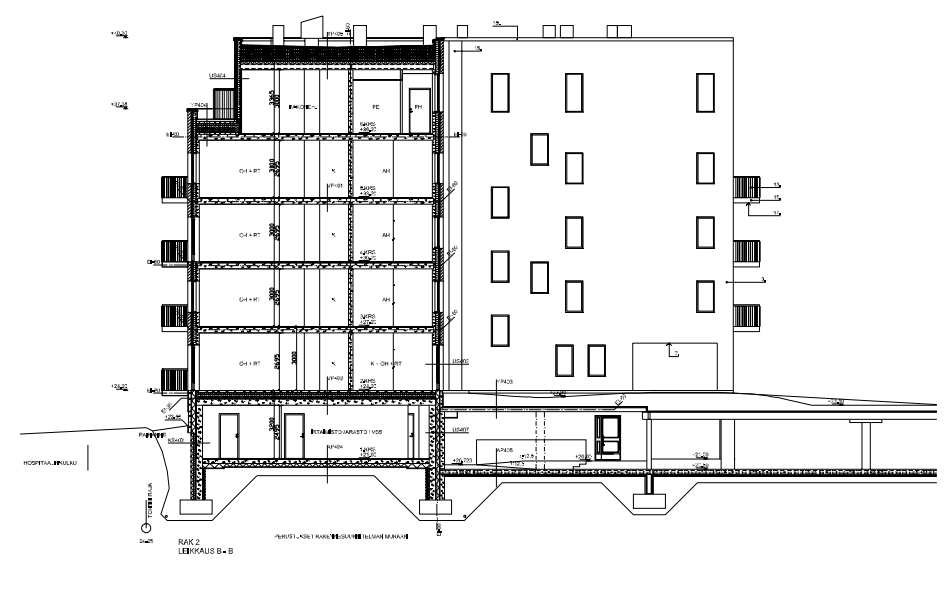


<p>Tasokortti: ETRS-GK25 Korkeus: N2000</p>			
<p>20</p>	<p>967</p>	<p>1</p>	<p>1422</p>
<p>2183 KOSKELA</p>	<p>2183 KOSKELA</p>	<p>2183 KOSKELA</p>	<p>2183 KOSKELA</p>
<p>POOK ARKITEHTI- ja SUUNNITTELUYHTIYSLÄHETÄÄN</p>		<p>ARK</p>	
<p>10052019 Katalin Rautala SAFA ARK1035, Pentti Ruben SAFA ARK 832</p>		<p>2183 14 </p>	

ARKIN KÄYTTÖTAVOITTEET JA MATERIAALILUOKAT
 LÄMPÖ- JA ÄÄNITEKNISET VAATIMUKSET
 100 mm
 150 mm
 200 mm
 250 mm
 300 mm
 350 mm
 400 mm
 450 mm
 500 mm
 550 mm
 600 mm
 650 mm
 700 mm
 750 mm
 800 mm
 850 mm
 900 mm
 950 mm
 1000 mm

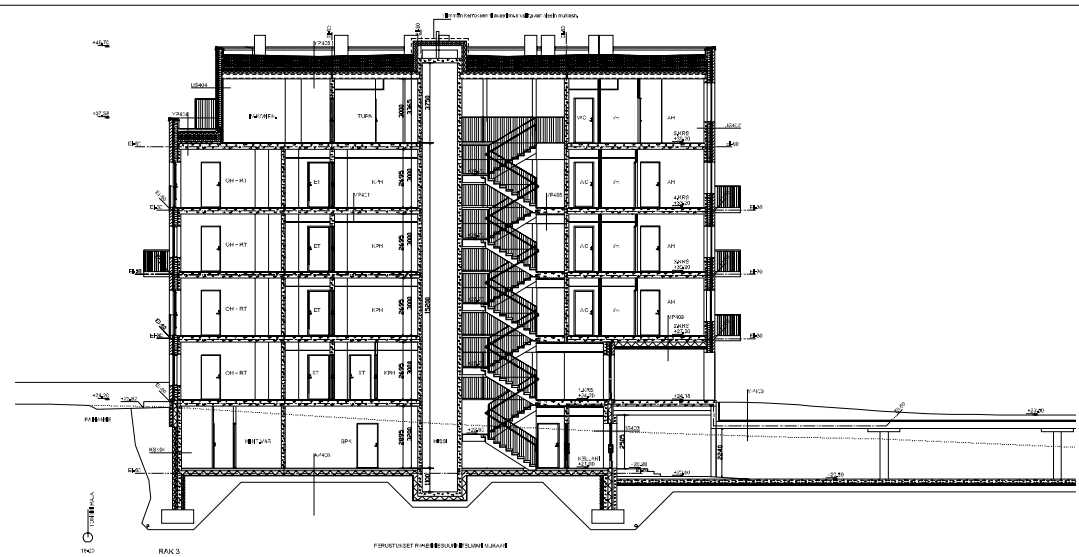
ARKIN KÄYTTÖTAVOITTEET JA MATERIAALILUOKAT
 LÄMPÖ- JA ÄÄNITEKNISET VAATIMUKSET
 100 mm
 150 mm
 200 mm
 250 mm
 300 mm
 350 mm
 400 mm
 450 mm
 500 mm
 550 mm
 600 mm
 650 mm
 700 mm
 750 mm
 800 mm
 850 mm
 900 mm
 950 mm
 1000 mm

ARKIN KÄYTTÖTAVOITTEET JA MATERIAALILUOKAT
 LÄMPÖ- JA ÄÄNITEKNISET VAATIMUKSET
 100 mm
 150 mm
 200 mm
 250 mm
 300 mm
 350 mm
 400 mm
 450 mm
 500 mm
 550 mm
 600 mm
 650 mm
 700 mm
 750 mm
 800 mm
 850 mm
 900 mm
 950 mm
 1000 mm



Taskokoodi: 11111 ETRS-GK25 Kooste: 11111 N2000			
Kuvakoodi: 001 Kuvakoodi: 002 Kuvakoodi: 003 Kuvakoodi: 004 Kuvakoodi: 005 Kuvakoodi: 006 Kuvakoodi: 007 Kuvakoodi: 008 Kuvakoodi: 009 Kuvakoodi: 010 Kuvakoodi: 011 Kuvakoodi: 012 Kuvakoodi: 013 Kuvakoodi: 014 Kuvakoodi: 015 Kuvakoodi: 016 Kuvakoodi: 017 Kuvakoodi: 018 Kuvakoodi: 019 Kuvakoodi: 020	Kuvakoodi: 021 Kuvakoodi: 022 Kuvakoodi: 023 Kuvakoodi: 024 Kuvakoodi: 025 Kuvakoodi: 026 Kuvakoodi: 027 Kuvakoodi: 028 Kuvakoodi: 029 Kuvakoodi: 030 Kuvakoodi: 031 Kuvakoodi: 032 Kuvakoodi: 033 Kuvakoodi: 034 Kuvakoodi: 035 Kuvakoodi: 036 Kuvakoodi: 037 Kuvakoodi: 038 Kuvakoodi: 039 Kuvakoodi: 040	Kuvakoodi: 041 Kuvakoodi: 042 Kuvakoodi: 043 Kuvakoodi: 044 Kuvakoodi: 045 Kuvakoodi: 046 Kuvakoodi: 047 Kuvakoodi: 048 Kuvakoodi: 049 Kuvakoodi: 050 Kuvakoodi: 051 Kuvakoodi: 052 Kuvakoodi: 053 Kuvakoodi: 054 Kuvakoodi: 055 Kuvakoodi: 056 Kuvakoodi: 057 Kuvakoodi: 058 Kuvakoodi: 059 Kuvakoodi: 060	Kuvakoodi: 061 Kuvakoodi: 062 Kuvakoodi: 063 Kuvakoodi: 064 Kuvakoodi: 065 Kuvakoodi: 066 Kuvakoodi: 067 Kuvakoodi: 068 Kuvakoodi: 069 Kuvakoodi: 070 Kuvakoodi: 071 Kuvakoodi: 072 Kuvakoodi: 073 Kuvakoodi: 074 Kuvakoodi: 075 Kuvakoodi: 076 Kuvakoodi: 077 Kuvakoodi: 078 Kuvakoodi: 079 Kuvakoodi: 080
POOK ARKITEHTITOIMISTO, RENTTIENRATIE 13, 02760 ESPOO, FINLAND INFO: POKO@PAAK.COM TEL: +358 9 2455 0066 WWW.POOK.COM		ARK 2183 15 1	

<p>APANEHÄN (KÄÄNNÖS)</p> <p>100 mm: KÄÄNNÖS 150 mm: KÄÄNNÖS 200 mm: KÄÄNNÖS 250 mm: KÄÄNNÖS</p>		<p>MAKINEN (KÄÄNNÖS)</p> <p>100 mm: KÄÄNNÖS 150 mm: KÄÄNNÖS 200 mm: KÄÄNNÖS 250 mm: KÄÄNNÖS</p>	
<p>MAKINEN (KÄÄNNÖS)</p> <p>100 mm: KÄÄNNÖS 150 mm: KÄÄNNÖS 200 mm: KÄÄNNÖS 250 mm: KÄÄNNÖS</p>		<p>MAKINEN (KÄÄNNÖS)</p> <p>100 mm: KÄÄNNÖS 150 mm: KÄÄNNÖS 200 mm: KÄÄNNÖS 250 mm: KÄÄNNÖS</p>	
<p>MAKINEN (KÄÄNNÖS)</p> <p>100 mm: KÄÄNNÖS 150 mm: KÄÄNNÖS 200 mm: KÄÄNNÖS 250 mm: KÄÄNNÖS</p>		<p>MAKINEN (KÄÄNNÖS)</p> <p>100 mm: KÄÄNNÖS 150 mm: KÄÄNNÖS 200 mm: KÄÄNNÖS 250 mm: KÄÄNNÖS</p>	
<p>MAKINEN (KÄÄNNÖS)</p> <p>100 mm: KÄÄNNÖS 150 mm: KÄÄNNÖS 200 mm: KÄÄNNÖS 250 mm: KÄÄNNÖS</p>		<p>MAKINEN (KÄÄNNÖS)</p> <p>100 mm: KÄÄNNÖS 150 mm: KÄÄNNÖS 200 mm: KÄÄNNÖS 250 mm: KÄÄNNÖS</p>	



Tasokoordinaatit:
ETRS-GK25
Koneasijainti:
N2000

PROJEKTI 20	PROJEKTI 567	LOHKO 1	LEIKKAUS A-A	1:100
PROJEKTI 20	PROJEKTI 567	LOHKO 1	LEIKKAUS A-A	1:100
PROJEKTI 20	PROJEKTI 567	LOHKO 1	LEIKKAUS A-A	1:100

POOK ARHITEHTITOIMISTO, RENTTIKATU 15, 00170 ESPOO, FINLAND
 RENTTIKATU 15, 00170 ESPOO, FINLAND
 Puhelin: +358 9 2211 1234
 Sähköposti: info@pook.fi

ARK
 2183 | 16 |



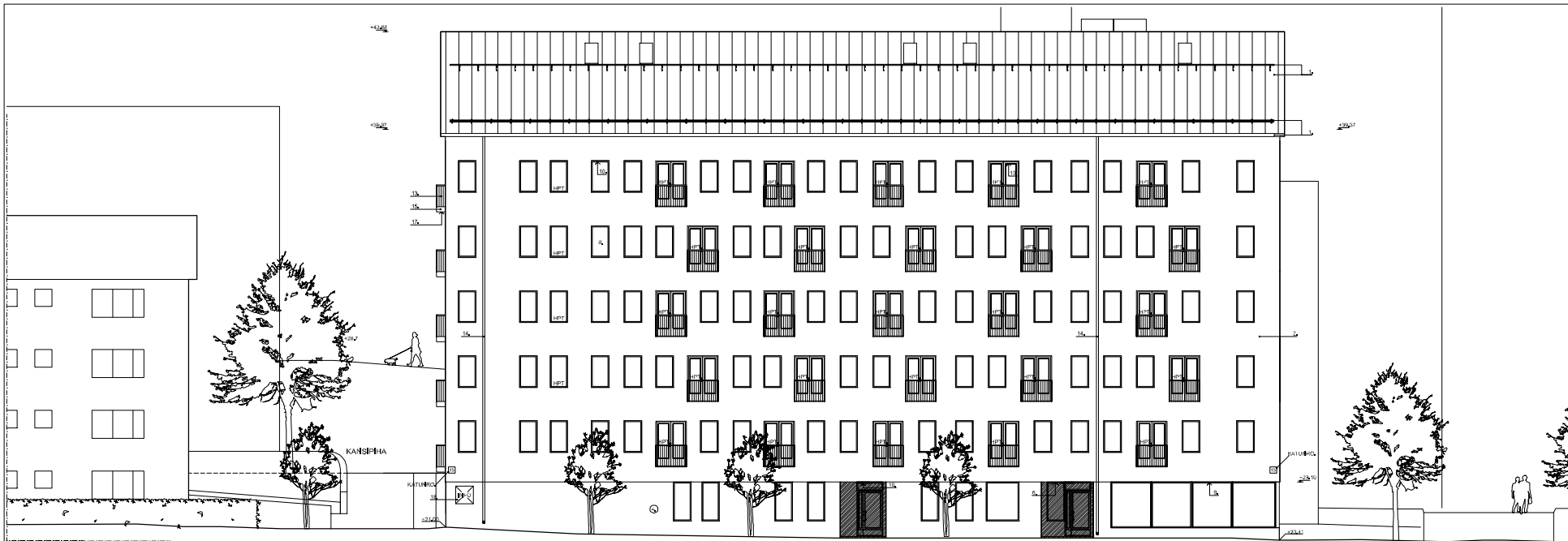
- JULKISIVUMATERIAALIT:**
1. RAKI TUULI- JA KATTORUUTET JA KORUSTET VÄLILEHÄNORMIA (R2)
 2. RAKI TUULI- JA KORUSTET VÄLILEHÄNORMIA (R2)
 3. RAKI TUULI- JA KORUSTET VÄLILEHÄNORMIA (R2)
 4. RAKI TUULI- JA KORUSTET VÄLILEHÄNORMIA (R2)
 5. RAKI TUULI- JA KORUSTET VÄLILEHÄNORMIA (R2)
 6. RAKI TUULI- JA KORUSTET VÄLILEHÄNORMIA (R2)
 7. RAKI TUULI- JA KORUSTET VÄLILEHÄNORMIA (R2)
 8. RAKI TUULI- JA KORUSTET VÄLILEHÄNORMIA (R2)
 9. RAKI TUULI- JA KORUSTET VÄLILEHÄNORMIA (R2)
 10. RAKI TUULI- JA KORUSTET VÄLILEHÄNORMIA (R2)
 11. RAKI TUULI- JA KORUSTET VÄLILEHÄNORMIA (R2)
 12. RAKI TUULI- JA KORUSTET VÄLILEHÄNORMIA (R2)
 13. RAKI TUULI- JA KORUSTET VÄLILEHÄNORMIA (R2)
 14. RAKI TUULI- JA KORUSTET VÄLILEHÄNORMIA (R2)
 15. RAKI TUULI- JA KORUSTET VÄLILEHÄNORMIA (R2)
 16. RAKI TUULI- JA KORUSTET VÄLILEHÄNORMIA (R2)
 17. RAKI TUULI- JA KORUSTET VÄLILEHÄNORMIA (R2)
 18. RAKI TUULI- JA KORUSTET VÄLILEHÄNORMIA (R2)
 19. RAKI TUULI- JA KORUSTET VÄLILEHÄNORMIA (R2)
 20. RAKI TUULI- JA KORUSTET VÄLILEHÄNORMIA (R2)



Tasokoordinaatisto:
ETRS-GK25
Korkeusjärjestelmä:
NZ000

KÄYTTÖALUE 28	KÄYTTÖALUE 957	TUOTEKILVI 1	Yksimittainen mittausjärjestelmä
Rakennusvaihe UUDISRAKENNUS	Yksimittainen mittausjärjestelmä PÄÄKÄYTTÖALUE	17.22	16.000000
ASUNTOJA 2183 KOSKELA Asunto Oy Helsingin Metsävuolico Kivijärvi 13, 00800 HELSINKI	RAK1, JULKISIVUT LOUNAS JA KAARKO	1100	
POOK ARKITEHTITOIMISTO, SNETTANTIE 15, 02740 ESPOO, FIN AND INFO@POOK.FI TEL. (09) 2486 0086 WWW.POOK.FI		ARK 2183 17	
10.05.2019 Katselma Rautatie SAFÄ ARK1035, Pentti Rauti SAFÄ ARK 832 Suunnitelma Pvm.			

Yksimittainen mittausjärjestelmä on tarkoitettu yksimittaisiin mittauksiin ja ei ole tarkoitettu rakennuksen suunnitteluun. Yksimittainen mittausjärjestelmä on tarkoitettu yksimittaisiin mittauksiin ja ei ole tarkoitettu rakennuksen suunnitteluun.



- JULKISVUOMATERIAALIT:**
- 1. KATELÄMÄTTÖ KATTORALLE JA HANGUKEET
VÄRIKÖÖN VÄLKEÄN VÄRMAA R101
- Suunnitelman mukainen
 - 2. RAK-1 TUULETTUVA OVI-IRROIN OVI-IRROIN RAKAPATTU
VÄRIKÖÖN STC-G45 3111 173 (4 x 250 x 60)
 - 3. RAK-2 TUULETTUVA OVI-IRROIN OVI-IRROIN RAKAPATTU
VÄRIKÖÖN STC-G45 3111 173 (4 x 250 x 60)
 - 4. RAK-1 IRTO-OVIALUE
PYSYVÄMÄTTÖ OVI-IRROIN RAKAPATTU LAUTAMUOTTEINEN
 - 5. RAK-2 IRTO-OVIALUE
PYSYVÄMÄTTÖ OVI-IRROIN RAKAPATTU LAUTAMUOTTEINEN
 - 6. RAK-1 OVI-IRROIN OVI-IRROIN RAKAPATTU
VÄRIKÖÖN VÄLKEÄN VÄRMAA R101
 - 7. RAK-2 OVI-IRROIN OVI-IRROIN RAKAPATTU
VÄRIKÖÖN VÄLKEÄN VÄRMAA R101
 - 8. LASEINEN KÄSIALUE
- LASEINEN KÄSIALUE
- LASEINEN KÄSIALUE
 - 9. RAK-1 OVI-IRROIN OVI-IRROIN RAKAPATTU
LASEINEN OVI-IRROIN RAKAPATTU
LASEINEN OVI-IRROIN RAKAPATTU
 - 10. RAK-1 OVI-IRROIN OVI-IRROIN RAKAPATTU
LASEINEN OVI-IRROIN RAKAPATTU
LASEINEN OVI-IRROIN RAKAPATTU
 - 11. RAK-2 OVI-IRROIN OVI-IRROIN RAKAPATTU
LASEINEN OVI-IRROIN RAKAPATTU
LASEINEN OVI-IRROIN RAKAPATTU
 - 12. RAK-2 OVI-IRROIN OVI-IRROIN RAKAPATTU
LASEINEN OVI-IRROIN RAKAPATTU
LASEINEN OVI-IRROIN RAKAPATTU
 - 13. KÄSIALUE
- KÄSIALUE
- KÄSIALUE
 - 14. RAK-1 TUULETTUVA OVI-IRROIN OVI-IRROIN RAKAPATTU
LASEINEN OVI-IRROIN RAKAPATTU
LASEINEN OVI-IRROIN RAKAPATTU
 - 15. RAK-2 TUULETTUVA OVI-IRROIN OVI-IRROIN RAKAPATTU
LASEINEN OVI-IRROIN RAKAPATTU
LASEINEN OVI-IRROIN RAKAPATTU
 - 16. RAK-1 RAK-1 OVI-IRROIN OVI-IRROIN RAKAPATTU
LASEINEN OVI-IRROIN RAKAPATTU
LASEINEN OVI-IRROIN RAKAPATTU
 - 17. RAK-2 RAK-2 OVI-IRROIN OVI-IRROIN RAKAPATTU
LASEINEN OVI-IRROIN RAKAPATTU
LASEINEN OVI-IRROIN RAKAPATTU
 - 18. OVI-IRROIN
 - 19. OVI-IRROIN
 - 20. RAK-1 OVI-IRROIN OVI-IRROIN RAKAPATTU
LASEINEN OVI-IRROIN RAKAPATTU
LASEINEN OVI-IRROIN RAKAPATTU



Tasokoordinaatit:
ETRS-GK25
Korkeusjärjestelmä:
NZ2000

KALUSÄÄRY 26	KORTTELITIE 957	TONTTINUMERO 1	Maanmittauslaitos
Rakennusluokitus LUODEKÄSINNIN	Käyttötarkoitus PÄIKÄNSUUSTUS	1822	1822
ASUNTOJA 2183 KOSKELA Asunto Oy Heikki'n Metsävuokko Käpyläntie 13, 00600 HELSINKI	LUODEKÄSINNIN LUODEKÄSINNIN	12100	12100
POOK ARKITEHTITOIMISTO, SNETTANENITE 15, 02240 ESPOO, FINLAND INFO@POOK.FI TEL: (09) 2486 0088 WWW.POOK.FI	ARK	2183	18
10.05.2019 Katselmalla Rautala SAFA ARK1005, Pentti Rautala SAFA ARK 632 Suunnittelija Pym.			

POOK on osa Ympäristö- ja rakennusalan yrityksiä, jotka ovat osittain omistettuja ja joita ohjataan yhteisillä tavoitteilla ja strategialla. Yhteisillä tavoitteilla ja strategialla tarkoitetaan Ympäristö- ja rakennusalan yritysten yhteistä tavoitetta ja strategiaa, joka on suunniteltu ja toteutettu yhteistyössä. Yhteisillä tavoitteilla ja strategialla tarkoitetaan Ympäristö- ja rakennusalan yritysten yhteistä tavoitetta ja strategiaa, joka on suunniteltu ja toteutettu yhteistyössä.



0
100
200
300
400
500
600
700
800
900
1000
1100
1200
1300
1400
1500
1600
1700
1800
1900
2000
2100
2200
2300
2400
2500
2600
2700
2800
2900
3000
3100
3200
3300
3400
3500
3600
3700
3800
3900
4000
4100
4200
4300
4400
4500
4600
4700
4800
4900
5000
5100
5200
5300
5400
5500
5600
5700
5800
5900
6000
6100
6200
6300
6400
6500
6600
6700
6800
6900
7000
7100
7200
7300
7400
7500
7600
7700
7800
7900
8000
8100
8200
8300
8400
8500
8600
8700
8800
8900
9000
9100
9200
9300
9400
9500
9600
9700
9800
9900
10000

Paviljonkujen kaakkoispuolella on muutamia

RAK 2 LOUNAASEEN

Paviljonkija

HOSPITAALINKULKU

ratuz 35467



0
100
200
300
400
500
600
700
800
900
1000
1100
1200
1300
1400
1500
1600
1700
1800
1900
2000
2100
2200
2300
2400
2500
2600
2700
2800
2900
3000
3100
3200
3300
3400
3500
3600
3700
3800
3900
4000
4100
4200
4300
4400
4500
4600
4700
4800
4900
5000
5100
5200
5300
5400
5500
5600
5700
5800
5900
6000
6100
6200
6300
6400
6500
6600
6700
6800
6900
7000
7100
7200
7300
7400
7500
7600
7700
7800
7900
8000
8100
8200
8300
8400
8500
8600
8700
8800
8900
9000
9100
9200
9300
9400
9500
9600
9700
9800
9900
10000

PAVILJONKUIJA

OLEVAT PUUT

RAK 2 JULKISU KAARKOON

JULKISMATERIAalit:

1. KATTORATTO: KATTORELLI JA VARUSTEET
VÄRISSÄ VALKEAI HARMMA, R22
- Sateenvesi on laitetuottoa katon v. v.
2. RAKI TUULETTAVA, KÄYRÄKORIN RAKI RAKI
VÄRISSÄ TOI C-01: 3100 / 4700 / 5100 / 5500
3. RAKI TUULETTAVA, KÄYRÄKORIN RAKI RAKI
VÄRISSÄ TOI C-01: 3111 / 7300 / 5200 / 6000
4. RAKI BETONIVALUUNTA
PISTYKSIKORIN KÄYRÄKORIN LAITAMUOTI
5. RAKI BETONIVALUUNTA
PISTYKSIKORIN KÄYRÄKORIN LAITAMUOTI
6. RAKI TUULETTAVA, KÄYRÄKORIN RAKI RAKI
VÄRISSÄ VALKEAI HARMMA
7. RAKI TUULETTAVA, KÄYRÄKORIN RAKI RAKI
VÄRISSÄ VALKEAI HARMMA
8. RAKI TUULETTAVA, KÄYRÄKORIN RAKI RAKI
VÄRISSÄ VALKEAI HARMMA
9. RAKI TUULETTAVA, KÄYRÄKORIN RAKI RAKI
VÄRISSÄ VALKEAI HARMMA
10. RAKI TUULETTAVA, KÄYRÄKORIN RAKI RAKI
VÄRISSÄ VALKEAI HARMMA
11. RAKI TUULETTAVA, KÄYRÄKORIN RAKI RAKI
VÄRISSÄ VALKEAI HARMMA
12. RAKI TUULETTAVA, KÄYRÄKORIN RAKI RAKI
VÄRISSÄ VALKEAI HARMMA
13. RAKI TUULETTAVA, KÄYRÄKORIN RAKI RAKI
VÄRISSÄ VALKEAI HARMMA
14. RAKI TUULETTAVA, KÄYRÄKORIN RAKI RAKI
VÄRISSÄ VALKEAI HARMMA
15. RAKI TUULETTAVA, KÄYRÄKORIN RAKI RAKI
VÄRISSÄ VALKEAI HARMMA
16. RAKI TUULETTAVA, KÄYRÄKORIN RAKI RAKI
VÄRISSÄ VALKEAI HARMMA
17. RAKI TUULETTAVA, KÄYRÄKORIN RAKI RAKI
VÄRISSÄ VALKEAI HARMMA
18. RAKI TUULETTAVA, KÄYRÄKORIN RAKI RAKI
VÄRISSÄ VALKEAI HARMMA
19. RAKI TUULETTAVA, KÄYRÄKORIN RAKI RAKI
VÄRISSÄ VALKEAI HARMMA
20. RAKI TUULETTAVA, KÄYRÄKORIN RAKI RAKI
VÄRISSÄ VALKEAI HARMMA

Tasokoordinaatisto:
ETRS-GK25
Korkeusjärjestelmä:
NZ000

KÄYRÄKORIN 26	KÄYRÄKORIN 967	TOI C-01 1	Värikohtainen materiaali
Rakennusvaihe UUDISRAKENNUS	Rakennusvaihe PÄIKKURUSTUS	19/22	
ASUNTOJA 2183 KOSKELA	RAK. JULKISUUT LOUNAS JA KAARKO	1100	
Asunto Oy Helsingin Valkojuokko Koskela 13, 00800 HELSINKI			
POOK ARKITEHTITOIMISTO, SUUNNITTELIJA info@pook.fi TEL: (09) 2486 0086 WWW.POOK.FI			ARK
10.05.2019 Katsella Rautatie SAFAR ARK1035, Paroli Rautatie SAFAR ARK 832 Suunnittelija Pvm,			2183 19

10.05.2019 | Katsella Rautatie SAFAR ARK1035, Paroli Rautatie SAFAR ARK 832
Suunnittelija Pvm,



RAK 2 ja 3 LUOTEESEEN PIHAKANNELLE

- JULKISVUATERAALIT:**
- 1. RAK1 KATTOKATTO, KATTORUPELUT JA ARAUSTEET
VÄRREISSÄ VAARAPARHAKKA, RRS1
 - 2. RAK1 KUILETUVA RAK1 KERKOUS, RAK1 RAKATTU
VÄRREISSÄ VAARAPARHAKKA, RRS1
 - 3. RAK2 KUILETUVA RAK2 KERKOUS, RAK2 RAKATTU
VÄRREISSÄ VAARAPARHAKKA, RRS1
 - 4. RAK1 BETONIKALUHEITA
PÖYSTYYSUUNTEINEN RAK1 KÄSISÄÄNTYLAUTAMUOTTEINEN
 - 5. RAK2 BETONIKALUHEITA
PÖYSTYYSUUNTEINEN RAK2 KÄSISÄÄNTYLAUTAMUOTTEINEN
 - 6. RAK1 KUILETUVA RAK1 KERKOUS, RAK1 RAKATTU
VÄRREISSÄ VAARAPARHAKKA, RRS1
 - 7. RAK2 KUILETUVA RAK2 KERKOUS, RAK2 RAKATTU
VÄRREISSÄ VAARAPARHAKKA, RRS1
 - 8. RAK1 KÄSISÄÄNTYLAUTAMUOTTEINEN
PÖYSTYYSUUNTEINEN RAK1 KÄSISÄÄNTYLAUTAMUOTTEINEN
 - 9. RAK2 KÄSISÄÄNTYLAUTAMUOTTEINEN
PÖYSTYYSUUNTEINEN RAK2 KÄSISÄÄNTYLAUTAMUOTTEINEN
 - 10. RAK1 KÄSISÄÄNTYLAUTAMUOTTEINEN
PÖYSTYYSUUNTEINEN RAK1 KÄSISÄÄNTYLAUTAMUOTTEINEN
 - 11. RAK2 KÄSISÄÄNTYLAUTAMUOTTEINEN
PÖYSTYYSUUNTEINEN RAK2 KÄSISÄÄNTYLAUTAMUOTTEINEN
 - 12. RAK1 KÄSISÄÄNTYLAUTAMUOTTEINEN
PÖYSTYYSUUNTEINEN RAK1 KÄSISÄÄNTYLAUTAMUOTTEINEN
 - 13. RAK2 KÄSISÄÄNTYLAUTAMUOTTEINEN
PÖYSTYYSUUNTEINEN RAK2 KÄSISÄÄNTYLAUTAMUOTTEINEN
 - 14. RAK1 KÄSISÄÄNTYLAUTAMUOTTEINEN
PÖYSTYYSUUNTEINEN RAK1 KÄSISÄÄNTYLAUTAMUOTTEINEN
 - 15. RAK2 KÄSISÄÄNTYLAUTAMUOTTEINEN
PÖYSTYYSUUNTEINEN RAK2 KÄSISÄÄNTYLAUTAMUOTTEINEN
 - 16. RAK1 KÄSISÄÄNTYLAUTAMUOTTEINEN
PÖYSTYYSUUNTEINEN RAK1 KÄSISÄÄNTYLAUTAMUOTTEINEN
 - 17. RAK2 KÄSISÄÄNTYLAUTAMUOTTEINEN
PÖYSTYYSUUNTEINEN RAK2 KÄSISÄÄNTYLAUTAMUOTTEINEN
 - 18. Ompeluseinät
 - 19. Valoköydät



RAK 2 JULKISVUOKKILISEEN

Tasokoordinaatisto:
ETRS-GK25
Korkeusjärjestelmä:
NZ2000

Kaupunginosa 28	Kuittinumero 967	Tuote 1	Vuorokauden merkintä vrt
Rakennusvaihe LUOJENRAKENNUS	Luovutus PÄÄTÖSTYÖ		2022
Asuntojen 2183 KOSKELA Asunto Oy Helsinki Valkokuvio Kts: 13. 06800 HELSINKI	Rak. julkiset luodet ja koel.		1100
POOK ARKITEHTITOIMISTO, SNETTANENIT 15, 02740 ESPOO, FIN AND INFO@POOK.FI TEL: (09) 2486 0080 WWW.POOK.FI			ARK
10.05.2019 Kaarina Rautala SAFA ARK1035, Pentti Rautala SAFA ARK 832 Suunnittelu Pvm,			2183 20

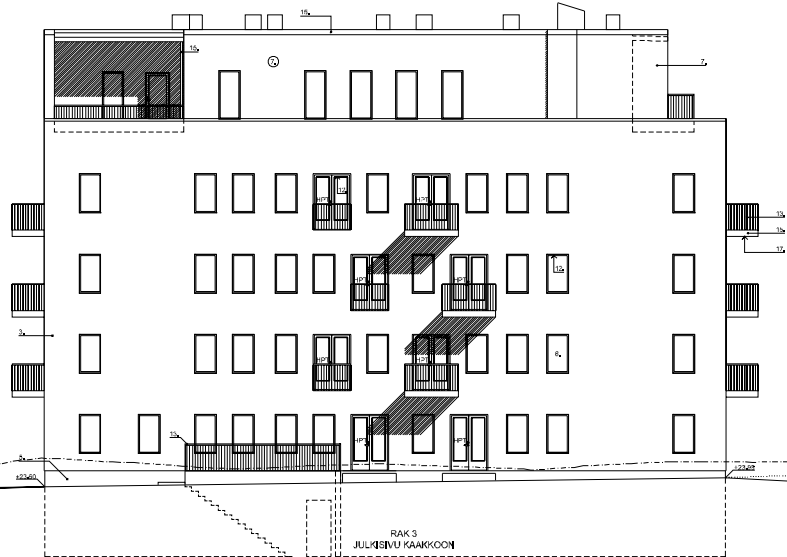
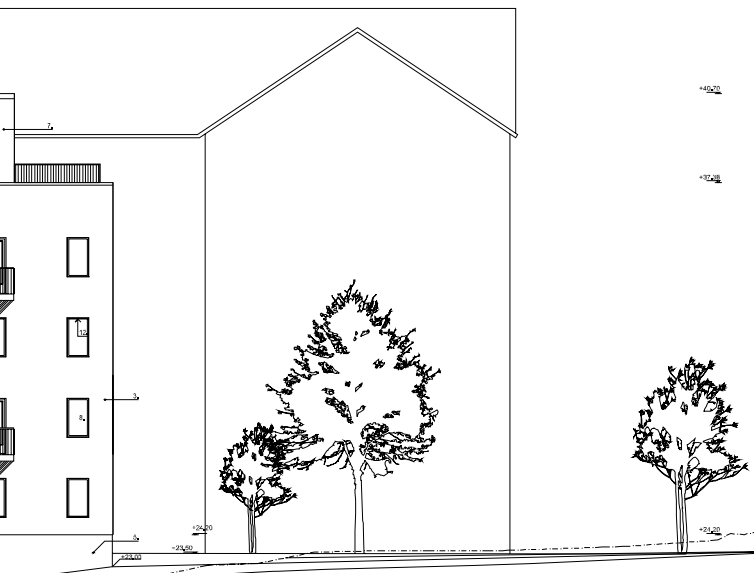
1:1000
1:500
1:200
1:100
1:50
1:20
1:10
1:5
1:2
1:1



RAK 3
JULKISIVU LÖUNÄSEEN

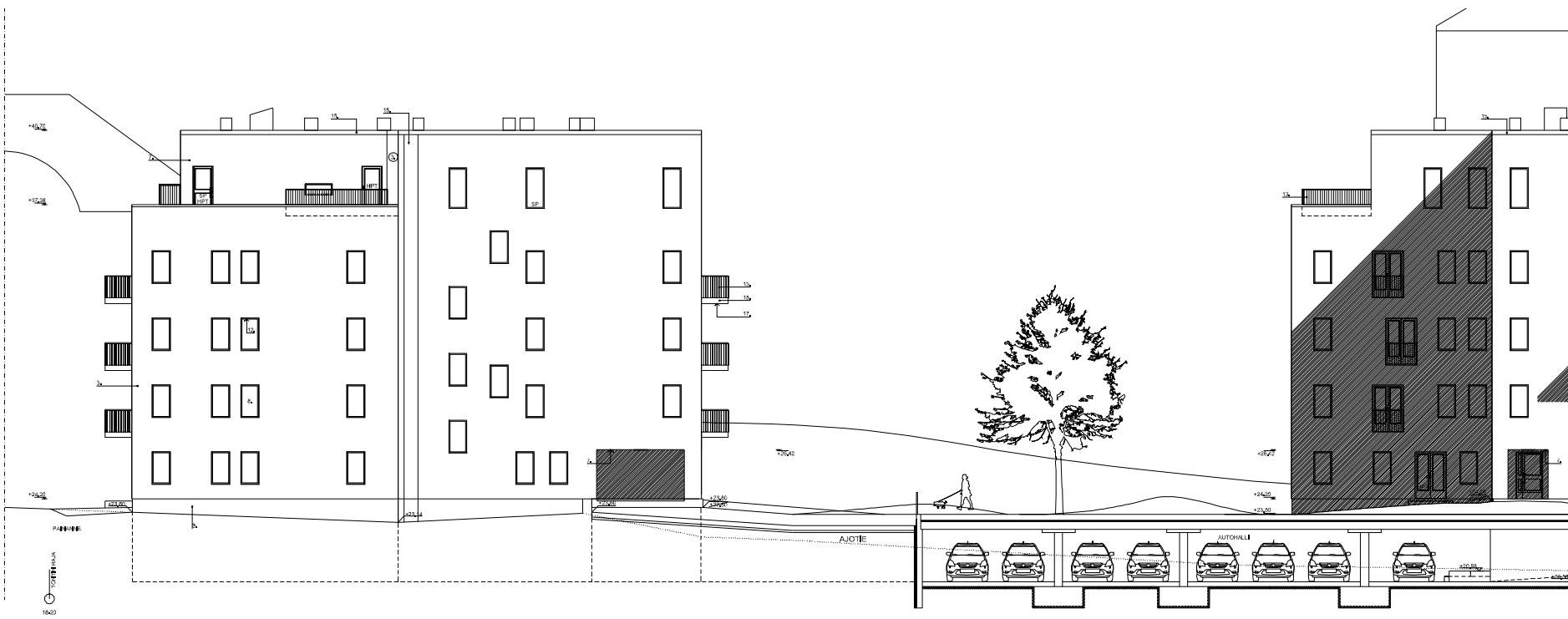


- JULKISIVUMATERIAALIT:**
1. RAKOITTELTAVAT KATTOPELLET JA PARUSTEET
VÄRI: VAHVA PÄHÄNÄÄ, RAKO
• Rakennusmateriaali: Kattopelti, Parusteet
 2. RAKOITTELTAVAT IKKUNAT, OVIKORIT, KÄYTTÖRAMPAT
VÄRI: SIFU GUN 21384 / 41 44 11297/39
 3. RAKOITTELTAVAT OVIKORIT, KÄYTTÖRAMPAT
VÄRI: SIFU GUN 27111 / 73 44 11296/09
 4. RAKOITTELTAVAT PESTYVAIKKUNAT
PÄYTTÖVAIKKUNAT: KÄYTTÖRAMPAT LAITAMOTTOTIETÄ
PÄYTTÖVAIKKUNAT: KÄYTTÖRAMPAT LAITAMOTTOTIETÄ
 5. RAKOITTELTAVAT KÄYTTÖRAMPAT
VÄRI: VAHVA PÄHÄNÄÄ, RAKO
 6. RAKOITTELTAVAT KÄYTTÖRAMPAT
VÄRI: VAHVA PÄHÄNÄÄ, RAKO
 7. RAKOITTELTAVAT KÄYTTÖRAMPAT
VÄRI: VAHVA PÄHÄNÄÄ, RAKO
 8. RAKOITTELTAVAT RAKOITTELTAVAT
VÄRI: VAHVA PÄHÄNÄÄ, RAKO
 9. RAKOITTELTAVAT RAKOITTELTAVAT
VÄRI: VAHVA PÄHÄNÄÄ, RAKO
 10. RAKOITTELTAVAT RAKOITTELTAVAT
VÄRI: VAHVA PÄHÄNÄÄ, RAKO
 11. RAKOITTELTAVAT RAKOITTELTAVAT
VÄRI: VAHVA PÄHÄNÄÄ, RAKO
 12. RAKOITTELTAVAT RAKOITTELTAVAT
VÄRI: VAHVA PÄHÄNÄÄ, RAKO
 13. RAKOITTELTAVAT RAKOITTELTAVAT
VÄRI: VAHVA PÄHÄNÄÄ, RAKO
 14. RAKOITTELTAVAT RAKOITTELTAVAT
VÄRI: VAHVA PÄHÄNÄÄ, RAKO
 15. RAKOITTELTAVAT RAKOITTELTAVAT
VÄRI: VAHVA PÄHÄNÄÄ, RAKO



RAK 3
JULKISIVU KAARKOON

<p>Tasokoordinaatisto: ETRS-GK25 Korkeusjärjestelmä: NZ2000</p>	
<p>Kaupungin nimi: 26 Korttelin nimi: 967 Tontin nimi: 1</p>	<p>Yhteistyö: 21 22 Pääsuunnittelija: 1100</p>
<p>Rakennusvaihe: UUDISRAKENNUS</p>	<p>Asuntolaji: ASUNTOJA 2183 KOSKELA Asunto Oy Helsinkiin Siviivokko Katu: 13, 00800 HELSINKI</p>
<p>Rakennusvaihe: UUDISRAKENNUS</p>	<p>Rakennusvaihe: RAK. JULKISIVU LÖUNÄS JA KAARKO</p>
<p>POOK ARKITEHTITOIMISTO, SIHTTAJANTIE 15, 02740 ESPOO, FIN AND INFO@POOK.FI TEL: (09) 2486 0086 WWW.POOK.FI</p>	<p>ARK 2183 21 </p>
<p>12.05.2019 Katselna Rautala SAFÄ ARK1035, Pentti Raki SAFÄ ARK 832 Suunnittelija Pvm:</p>	



- JULKISIVUMATERIAALIT:**
1. HIEKELIITTO KATTOPELLET JA PARUSTEET VÄRIÄ VAAKOPÄÄNÄÄ, RAK1
 2. HIEKELIITTO KATTOPELLET JA PARUSTEET VÄRIÄ VAAKOPÄÄNÄÄ, RAK2
 3. RAK2 TUULETTUVA KIVIPUURUOKKO, RAK1 RAKATTU VÄRIÄ VAAKOPÄÄNÄÄ, RAK1
 4. RAK1 BETONIKALUPELLETÄ PYSYVÄLÄMPÖERISTYSKÄÄTTÄ LAITAMUOTTEITA
 5. RAK1 BETONIKALUPELLETÄ PYSYVÄLÄMPÖERISTYSKÄÄTTÄ LAITAMUOTTEITA
 6. RAK1 TUULETTUVA KIVIPUURUOKKO VÄRIÄ VAAKOPÄÄNÄÄ, RAK1
 7. RAK2 TUULETTUVA KIVIPUURUOKKO VÄRIÄ VAAKOPÄÄNÄÄ, RAK1
 8. RAK1 TUULETTUVA KIVIPUURUOKKO VÄRIÄ VAAKOPÄÄNÄÄ, RAK1
 9. RAK1 MÄNTYKOROKKO, RAK1
 10. RAK1 MÄNTYKOROKKO, RAK1
 11. RAK1 MÄNTYKOROKKO, RAK1
 12. RAK1 MÄNTYKOROKKO, RAK1
 13. KULUNSUOJELUVAUKKO 100mm x 100mm x 100mm, VAAKOKSIA NÄKÖPUTKIA (100mm x 100mm) x 100mm, RAK1
 14. RAK1 TUULETTUVA KIVIPUURUOKKO VÄRIÄ VAAKOPÄÄNÄÄ, RAK1
 15. RAK1 TUULETTUVA KIVIPUURUOKKO VÄRIÄ VAAKOPÄÄNÄÄ, RAK1
 16. RAK1 TUULETTUVA KIVIPUURUOKKO VÄRIÄ VAAKOPÄÄNÄÄ, RAK1
 17. RAK1 TUULETTUVA KIVIPUURUOKKO VÄRIÄ VAAKOPÄÄNÄÄ, RAK1
 18. RAK1 TUULETTUVA KIVIPUURUOKKO VÄRIÄ VAAKOPÄÄNÄÄ, RAK1
 19. RAK1 TUULETTUVA KIVIPUURUOKKO VÄRIÄ VAAKOPÄÄNÄÄ, RAK1
 20. RAK1 TUULETTUVA KIVIPUURUOKKO VÄRIÄ VAAKOPÄÄNÄÄ, RAK1
 21. RAK1 TUULETTUVA KIVIPUURUOKKO VÄRIÄ VAAKOPÄÄNÄÄ, RAK1
 22. RAK1 TUULETTUVA KIVIPUURUOKKO VÄRIÄ VAAKOPÄÄNÄÄ, RAK1
 23. RAK1 TUULETTUVA KIVIPUURUOKKO VÄRIÄ VAAKOPÄÄNÄÄ, RAK1
 24. RAK1 TUULETTUVA KIVIPUURUOKKO VÄRIÄ VAAKOPÄÄNÄÄ, RAK1
 25. RAK1 TUULETTUVA KIVIPUURUOKKO VÄRIÄ VAAKOPÄÄNÄÄ, RAK1

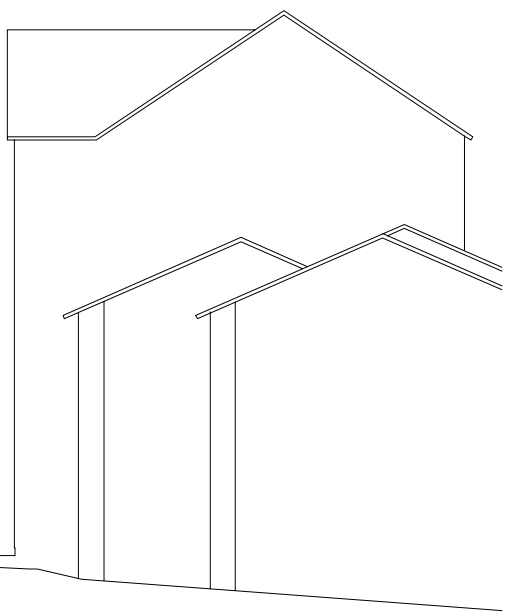
RAK 3

RAK 2 ja 3 LUOTEeseen PIHAKANALLE

RAK 2



RAK 3
JULKISIVU KOILLISEEN



Tasokoordinaatisto: ETRS-GK25		Korkeusjärjestelmä: NZ2000	
Kaupunginosa: 26	Kuittinro: 967	Tontinno: 1	Yksiköiden määrä: 22
Rakennusohjelma: UUDISRAKENTAMINEN	Rakennusvaihe:	Pääsuunnitelma:	22/22
Asuntoja: 2183 KOSKELA	Asunto Oy: Helsingin Siltaluokka	Rak. julkaisu: LUODE JA KOLLE	1100
Pöytäkirja: 13. 00800 HELSINKI			
POOK ARKITEHTITOIMISTO, SIHTTAAMINTE: 15, 02740 ESPOO, FIN AND INFO@POOK.FI TEL: (09) 2486 0086 WWW.POOK.FI		ARK	
10.05.2019 Katuliina Rautala SAFI ARK1035, Pentti Raki SAFI ARK 832		2183 22	