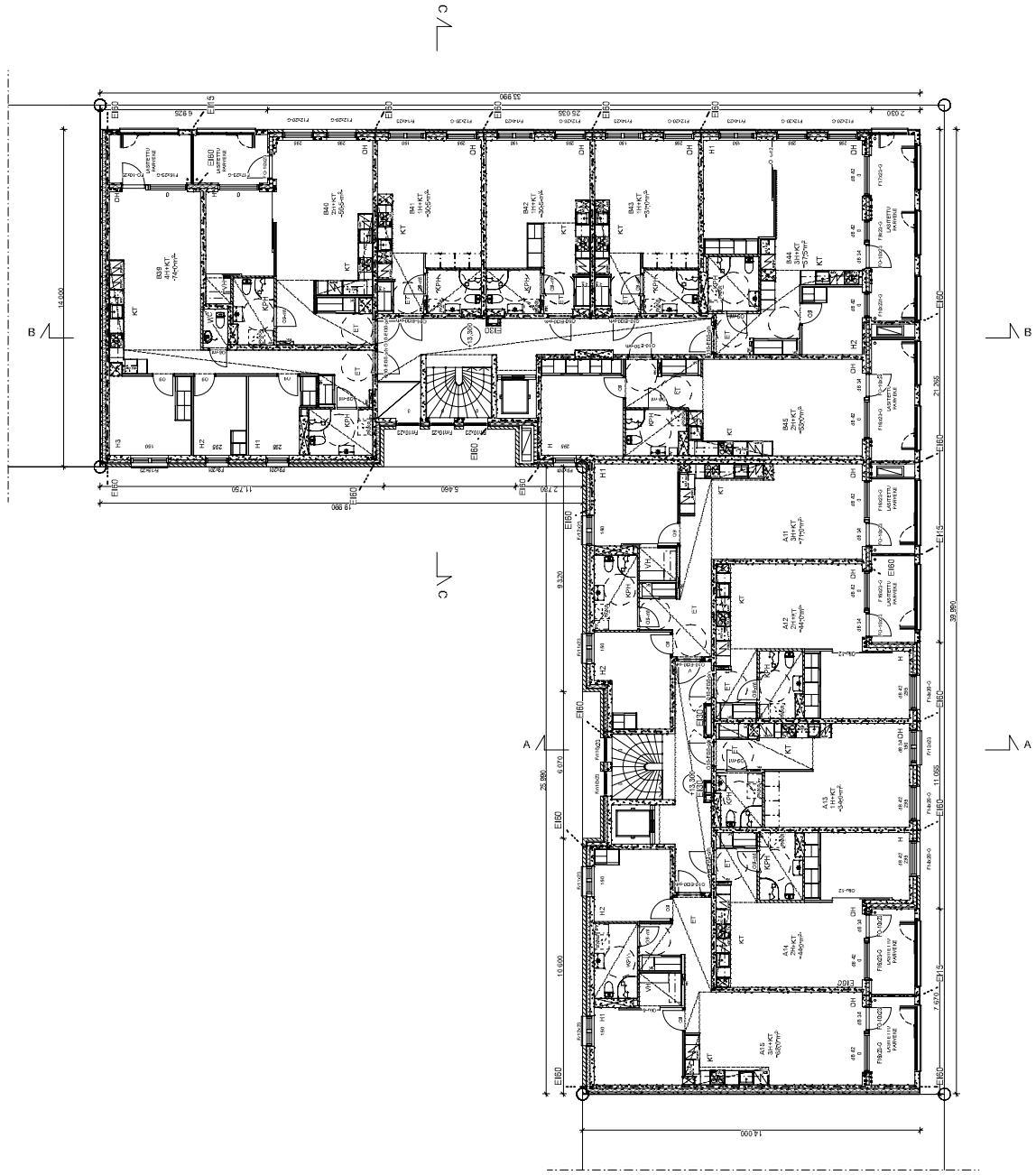


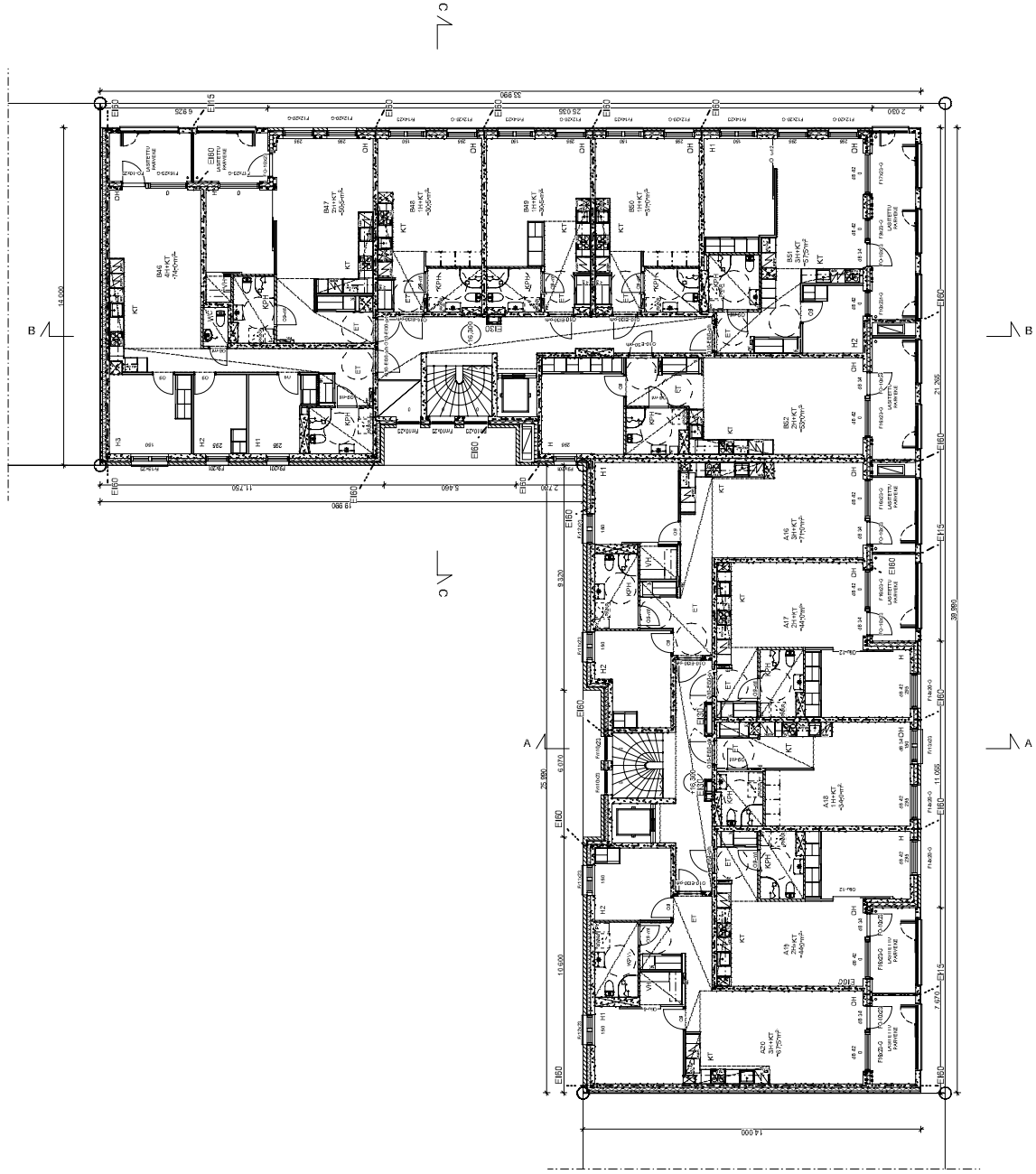
Kuopion kaava 10	Katelmä 10357	Työnumero 4	Vanha muoto- tai muutoskoko 1/2008
Projekointi Uudenkaiviummi Oy	Valmistaja Pöytäkirja	Jakelu Määrä	Määrä 1/100
Rakennuskohteiden nimi Asento Oy Hästingin Viisarinmieskoti 4 00540-Helsinki	Projektin nimi Pöytäkirja 1. kerros		
Rakennustyyppi Asuinrakennus, 5 kerroksellinen	Asiointipaikka Pöytäkirja	Rakennuslupa 137	Asennustapa Perustalon
Arkkitehtitoimisto Asento Oy	Arkkitehti Juho Lommi	Arkkitehtitoimiston nimi Asento Oy	Arkkitehtitoimiston osoite Pöytäkirja
Projektin nimi Pöytäkirja	Projektin numero 137	Rakennuslupa 137	Rakennuslupaa myöntänyt Helsingin kaupunki
29.03.2019	Juho Lommi	ARK 137-002	







Kaupunginosaava 10	Katetta 10357	Tontinno 4	Vuokausuusi-akustinen kääpö vähi
Asiantuntijatoimisto Uudellekampus	Projektinjohtaja Pasi Järvelin	Julian nro Määräysno 1.100	
Asiantuntijatoimisto ja osasto Ympäristösuojelu 00540-Helsinki	Asento Oy Helsingin Viisarinna-kuo 4 Asiantuntija Pasi Järvelin	Projektiin kuuluu Pohjapiirustus 4. kerros	
Asiantuntijatoimisto Asiantuntijatoimisto Turu & Lommi Oy Asiantuntijatoimisto 5 Osoite: Helsinki	Asiantuntija Pasi Järvelin	Asiantuntijatoimiston nimi Asiantuntijatoimisto	
Projekti	Asiantuntija Pasi Järvelin	Asiantuntijatoimiston nimi Asiantuntijatoimisto	
Projekti	Asiantuntija Pasi Järvelin	Asiantuntijatoimiston nimi Asiantuntijatoimisto	
28.03.2019	Jukka Lommi	ARK 137-005	ARKKIHU SAFKA

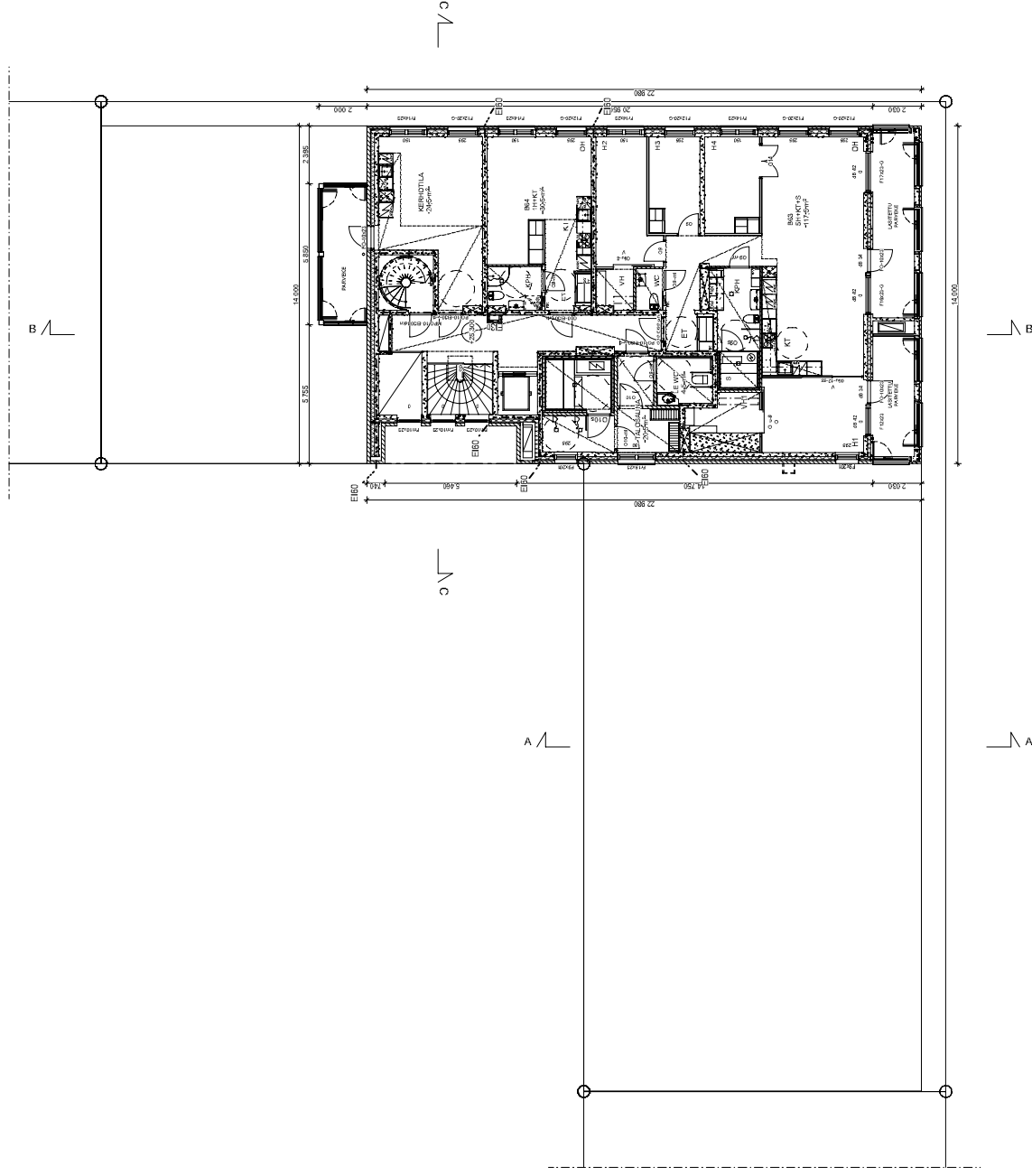


Kuvasuunnitelma 10	Katettiin 19357	Yhteishölkö 4	Vuokratilan-aloituskuvaa (lähellä vaki)
Asemaohjelma 11	Ludger Akennus	Yhtiön Pääsuunnitelma	Julk. nro Mittakaava 1:100
Rakennusohjelma ja ohje 12	Asento Oy Hälsingin Viresinimistö 4 Asento Oy Hälsingin Viresinimistö 4 00540-Hälsinki	Rakennus-aloite Pöytäkirja 5. kerros	Asento Oy Hälsingin Viresinimistö 4 00540-Hälsinki
Suunnittelun esitys 13	Arkkitehtitoimisto Tuuri & Lemmi Oy Suunnittelu- ja arkkitehtitoimisto 5 00020-Helsinki	Suunnittelu- ja arkkitehtitoimisto Tuuri & Lemmi Oy 00020-Helsinki	Asento Oy Hälsingin Viresinimistö 4 00540-Hälsinki
Peruste 14	Suunnittelun ja arkkitehtitoimiston suunnittelu- ja arkkitehtitoimiston suunnittelu- ja arkkitehtitoimiston suunnittelu- ja arkkitehtitoimiston suunnittelu- ja arkkitehtitoimiston	Suunnittelu- ja arkkitehtitoimiston suunnittelu- ja arkkitehtitoimiston suunnittelu- ja arkkitehtitoimiston suunnittelu- ja arkkitehtitoimiston suunnittelu- ja arkkitehtitoimiston	Suunnittelu- ja arkkitehtitoimiston suunnittelu- ja arkkitehtitoimiston suunnittelu- ja arkkitehtitoimiston suunnittelu- ja arkkitehtitoimiston suunnittelu- ja arkkitehtitoimiston
Pöytäkirja	29.03.2019	Jukka Lemmi	Arkkitehti SAFA
			ARK 137-006

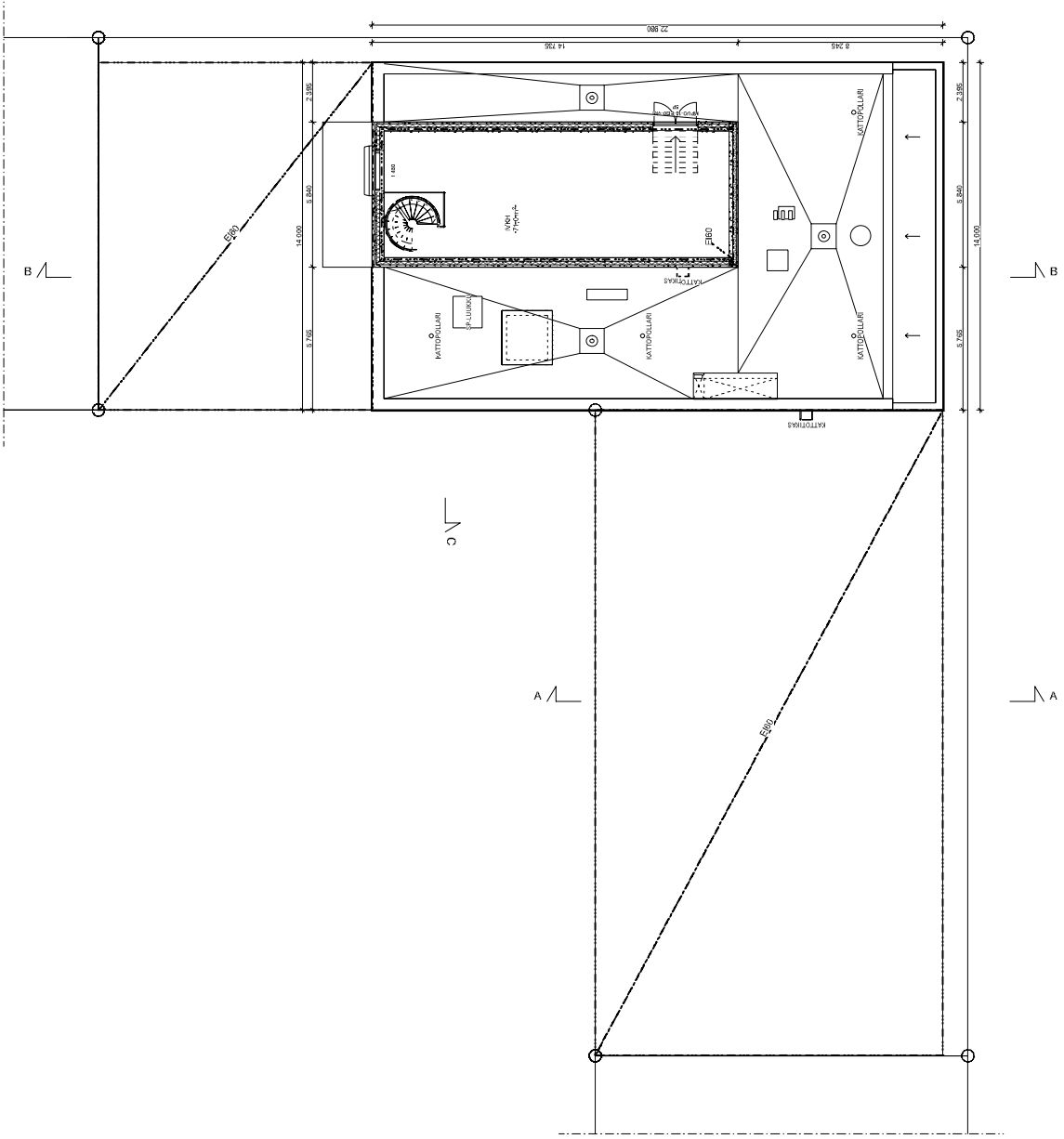








Kaupunginosa	Kataja	Tontinno	Vuorokausi/aluksenne käyttö
10	10357	4	
Projektointi		Yhtymä	Järjestö
Uudelleen		Pääsuunnitelmasta	
Asento Oy Helsingin Viisarinranta 4		Porjapöytä 8. kerros	
00540-Helsinki			Mittakaava 1:100
Asento Oy			
Arkkitehtitoimisto Tuuri & Lommi Oy			
Yhteystiedot: Munkkiniemi 2 0202245420			
Projektin nimi	Yhtymä	Konsultointi	
Projekti	Yhtymä	137	
29.03.2019	Jukka Lommi	arkk@liini.fi	ARK 137-009



Korjousnumerointi 10	Katselehti 10357	Tontinnumero 4	Vuokraus- ja kaupanrekisterin numero
Korjauksen tekijä Uudelleenrakennus Pääsuunnittelija	Arkkitehtitoimisto ja suunnittelija Asento Oy Hälsingin Viisarintie 4 00540 Helsinki	Projektin nimi IV-konehuone	Jakelu no. Mittakaava 1:100
Arkkitehtitoimisto Turku & Lommi Oy Keskustie 5 00100 Helsinki	Projektin nimi IV-konehuone	Arkkitehtitoimisto Turku & Lommi Oy Keskustie 5 00100 Helsinki	Arkkitehtitoimisto Turku & Lommi Oy Keskustie 5 00100 Helsinki
Projektin nimi IV-konehuone	Arkkitehtitoimisto Turku & Lommi Oy Keskustie 5 00100 Helsinki	Arkkitehtitoimisto Turku & Lommi Oy Keskustie 5 00100 Helsinki	Arkkitehtitoimisto Turku & Lommi Oy Keskustie 5 00100 Helsinki
Projektin nimi IV-konehuone	Arkkitehtitoimisto Turku & Lommi Oy Keskustie 5 00100 Helsinki	Arkkitehtitoimisto Turku & Lommi Oy Keskustie 5 00100 Helsinki	Arkkitehtitoimisto Turku & Lommi Oy Keskustie 5 00100 Helsinki
Projektin nimi IV-konehuone	Arkkitehtitoimisto Turku & Lommi Oy Keskustie 5 00100 Helsinki	Arkkitehtitoimisto Turku & Lommi Oy Keskustie 5 00100 Helsinki	Arkkitehtitoimisto Turku & Lommi Oy Keskustie 5 00100 Helsinki

ARK 137-010

29.02.2019 Jukka Lommi  
Arkkitehti SAFA





**Alapohja yleensä**

**Sisäntuloaulan ja ilkeitten lattia, kellova pintalattia**

**Huoneistojen välipohja**

**Välipohja yleensä**

- 1 Pintamateriaali j...
2 Kattoraiva...
3 Suojuva- ja...
4 Vanerila...
5 Suojuvy...
6 Suojuva- ja...
7 Suojuva- ja...
8 Suojuva- ja...
9 Suojuva- ja...
10 Suojuva- ja...

- 1 Kelluva...
2 Alue...
3 Suojuva- ja...
4 Suojuva- ja...
5 Suojuva- ja...
6 Suojuva- ja...
7 Suojuva- ja...
8 Suojuva- ja...
9 Suojuva- ja...
10 Suojuva- ja...

- 1 Pintamateriaali j...
2 Huoneistojen...
3 Suojuva- ja...
4 Suojuva- ja...
5 Suojuva- ja...
6 Suojuva- ja...
7 Suojuva- ja...
8 Suojuva- ja...
9 Suojuva- ja...

- 1 Suojuva- ja...
2 Vedenpitä...
3 Suojuva- ja...
4 Suojuva- ja...
5 Suojuva- ja...
6 Suojuva- ja...
7 Suojuva- ja...
8 Suojuva- ja...
9 Suojuva- ja...
10 Suojuva- ja...

**VSS lattia**

**Venttilihuoneen lattia**

**Parroshuoneet, kerros- ja lepatasot**

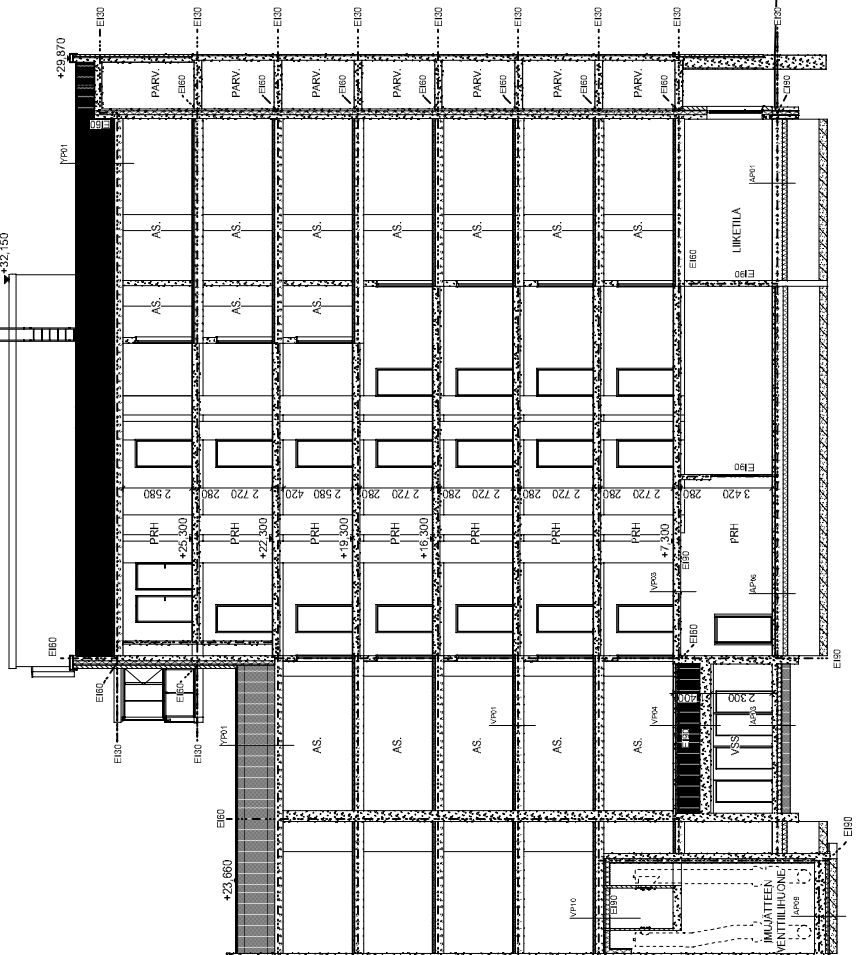
**Parroshuoneen katto**

- 1 Pintamateriaali j...
2 Kelluva...
3 Suojuva- ja...
4 Suojuva- ja...
5 Suojuva- ja...
6 Suojuva- ja...
7 Suojuva- ja...
8 Suojuva- ja...
9 Suojuva- ja...
10 Suojuva- ja...

- 1 Pintamateriaali j...
2 Venttili...
3 Suojuva- ja...
4 Suojuva- ja...
5 Suojuva- ja...
6 Suojuva- ja...
7 Suojuva- ja...
8 Suojuva- ja...
9 Suojuva- ja...
10 Suojuva- ja...

- 1 Pintamateriaali j...
2 Parroshuoneet...
3 Suojuva- ja...
4 Suojuva- ja...
5 Suojuva- ja...
6 Suojuva- ja...
7 Suojuva- ja...
8 Suojuva- ja...
9 Suojuva- ja...
10 Suojuva- ja...

- 1 Vedenpitä...
2 Suojuva- ja...
3 Suojuva- ja...
4 Suojuva- ja...
5 Suojuva- ja...
6 Suojuva- ja...
7 Suojuva- ja...
8 Suojuva- ja...
9 Suojuva- ja...
10 Suojuva- ja...



- 1 Jalkinehuone...
2 Irroko...
3 Irroko...
4 Irroko...
5 Irroko...
6 Irroko...
7 Irroko...
8 Irroko...
9 Irroko...
10 Irroko...

**IV-konehuoneen lattia**

**Ulkoseinä, Sandwich**

- 1 Pintamateriaali j...
2 Irroko...
3 Irroko...
4 Irroko...
5 Irroko...
6 Irroko...
7 Irroko...
8 Irroko...
9 Irroko...
10 Irroko...

- 1 Irroko...
2 Irroko...
3 Irroko...
4 Irroko...
5 Irroko...
6 Irroko...
7 Irroko...
8 Irroko...
9 Irroko...
10 Irroko...

- 1 Irroko...
2 Irroko...
3 Irroko...
4 Irroko...
5 Irroko...
6 Irroko...
7 Irroko...
8 Irroko...
9 Irroko...
10 Irroko...

- 1 Irroko...
2 Irroko...
3 Irroko...
4 Irroko...
5 Irroko...
6 Irroko...
7 Irroko...
8 Irroko...
9 Irroko...
10 Irroko...

**Imujätehuoneen katto**

**Asuinhuoneistojen välihen seinä**

- 1 Ontu...
2 Pintamateriaali j...
3 Pintamateriaali j...
4 Pintamateriaali j...
5 Pintamateriaali j...
6 Pintamateriaali j...
7 Pintamateriaali j...
8 Pintamateriaali j...
9 Pintamateriaali j...
10 Pintamateriaali j...

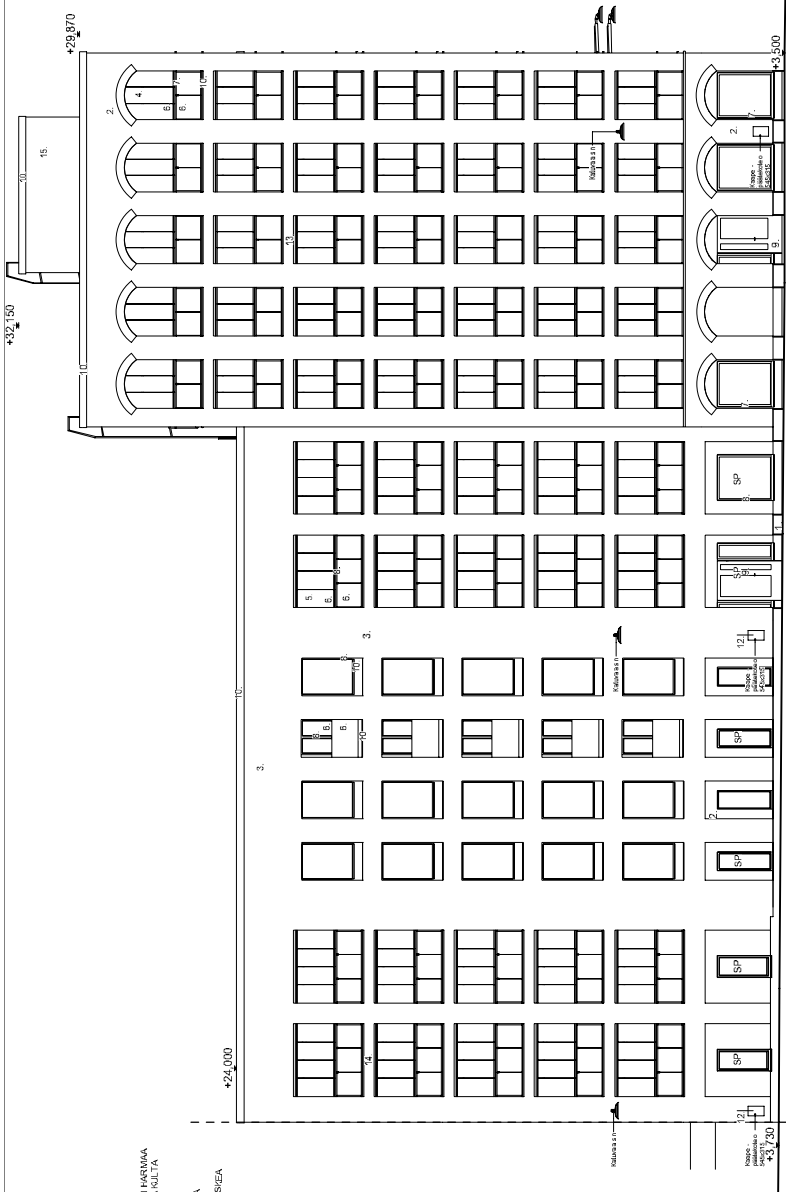
- 1 Ontu...
2 Pintamateriaali j...
3 Pintamateriaali j...
4 Pintamateriaali j...
5 Pintamateriaali j...
6 Pintamateriaali j...
7 Pintamateriaali j...
8 Pintamateriaali j...
9 Pintamateriaali j...
10 Pintamateriaali j...

- 1 Ontu...
2 Pintamateriaali j...
3 Pintamateriaali j...
4 Pintamateriaali j...
5 Pintamateriaali j...
6 Pintamateriaali j...
7 Pintamateriaali j...
8 Pintamateriaali j...
9 Pintamateriaali j...
10 Pintamateriaali j...

- 1 Pintamateriaali j...
2 Pintamateriaali j...
3 Pintamateriaali j...
4 Pintamateriaali j...
5 Pintamateriaali j...
6 Pintamateriaali j...
7 Pintamateriaali j...
8 Pintamateriaali j...
9 Pintamateriaali j...
10 Pintamateriaali j...

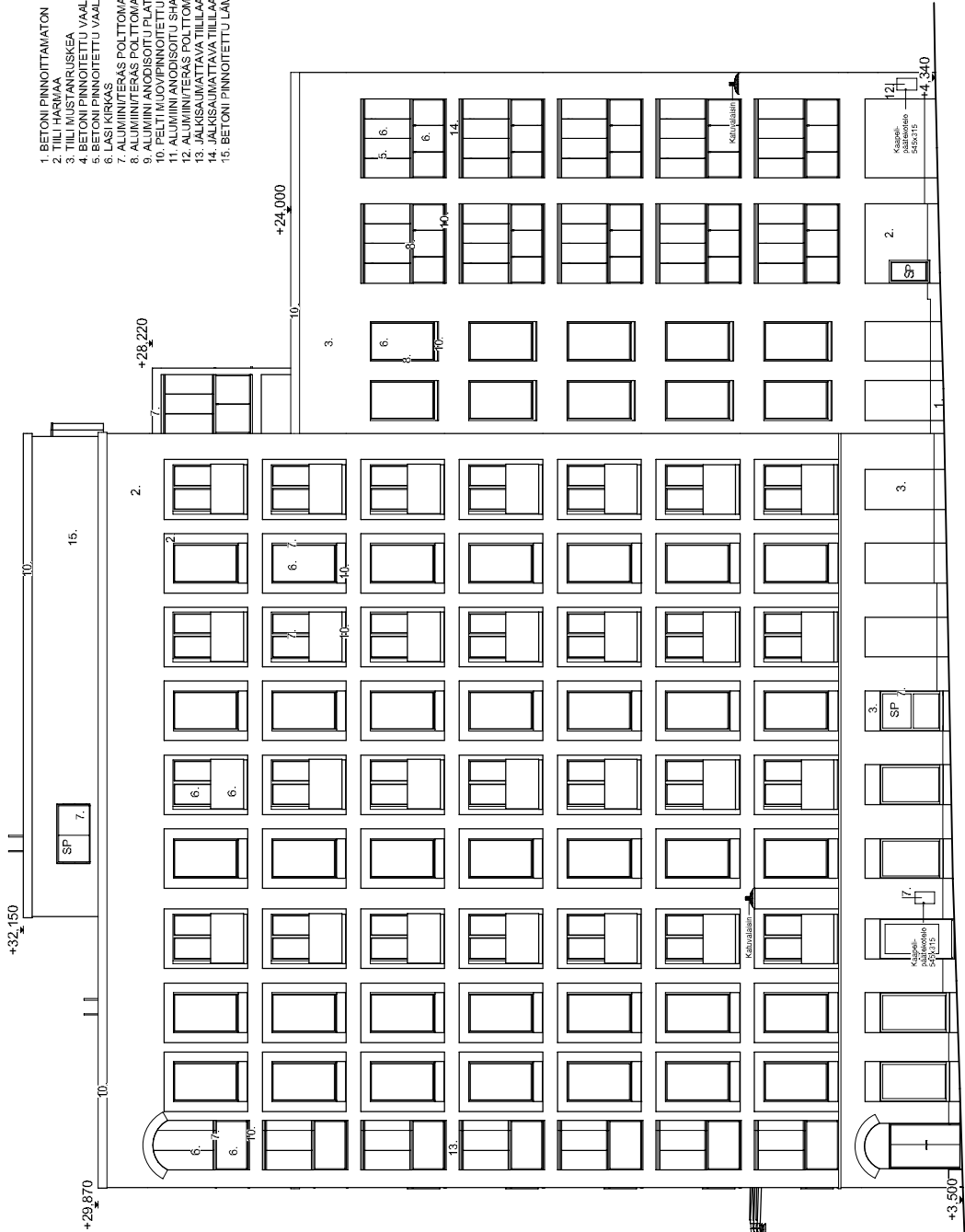
Table with 5 columns: ID, Nimi, Osoite, Puhelin, and other details. Includes information about the project location and contact details.





1. BETONI PINNOITTAMATON
2. TILI HARMAA
3. ALUMININERAS
4. BETONI PINNOTETTU VAALEA HARMAA
5. BETONI PINNOTETTU VAALEA BERE
6. ALUMININERAS POLTTOMAALATTU LÄMMIN HARMAA
7. ALUMININERAS POLTTOMAALATTU LÄMMIN HARMAA
8. ALUMININERAS POLTTOMAALATTU VAALEA KULTA
9. ALUMININERAS POLTTOMAALATTU VAALEA KULTA
10. PELLTIMUOVIPINOITETTU KULTA
11. PELLTIMUOVIPINOITETTU MUSTA
12. ALUMININERAS POLTTOMAALATTU VAALEA HARMAA
13. ALUMININERAS POLTTOMAALATTU VAALEA HARMAA
14. JAUSKAALITTAVA TILILÄÄTTÄ MUSTANPUNISEA
15. BETONI PINNOTETTU LÄMMIN HARMAA

Kaupunginkoodeksi 1018357	Katukuja 18357	Yrityksen nimi 4	Vierasmäärä alkuvuorokauden alkuun 1000
Yhteystiedot Pöytäkirjatalous			Julkaisun vuosi 2019
Terveystieteiden tutkimuskeskus Uudenkaupungin alue Asento Oy Helsingin Viirasetintalo 4 Asento Oy Helsingin Viirasetintalo 4 00540 Helsinki			Maanmittauslaitos 1:100
Suoritusalueen nimi Asento Oy Helsingin Viirasetintalo 4 Asentokatu 4 00540 Helsinki		Aluekoodi 061010	Koostumus 137
Suoritusalueen kuvaus Asentokatu 4 Asentokatu 4 00540 Helsinki			Kaustinen 137
Paikka Helsinki	Maailmanlehti Jukka Lommi	Arkkitehti arkkitehti SAFA	Arkkipaino ARK 137-015



1. BETONI PINNOITTIMATON
2. TIILI HARMAA
3. TIILI MUSTANRUSKEA
4. BETONI PINNOITTU VAALEA-HARMAA
5. BETONI PINNOITTU VAALEA-BEIGE
6. LASI KIRKAS
7. ALUMIINI/TERÄS POLTTOMAALATTU LAMMIN-HARMAA
8. ALUMIINI/TERÄS POLTTOMAALATTU VAALEA-KULTA
9. ALUMIINI/ANODISOITU PLATINA
10. PELTI MUOVIPINNOITTU KULTA
11. ALUMIINI ANODISOITU SHAMPANJA
12. ALUMIINI/TERÄS POLTTOMAALATTU MUSTA
13. JALKISAIMATTAVA TILILLAATTA HARMAA
14. JALKISAIMATTAVA TILILLAATTA MUSTANRUSKEA
15. BETONI PINNOITTU LAMMIN-HARMAA

Käytännönosaikkoviite	Kortteliviite	Tonttivuoto	Vinonmaaston arkkitehtimarkkinajärjestön	Juoksutila
10	10637	4		110
Rakennuslupa-merkintä			Pintatila	
Uudisrakennus			Pääkirjasto	
Rakennuskohteen nimi ja osoite			Pratteen sisätila	
Asunto Oy Heisingin Vinsentinaukio 4			Julkisivu kaakkoon	
Vinsentinaukio 4				Mittakaava
00540 Helsinki				1:100
Suunnittelun toteutus				
Arkkitehtitoimisto Juri & Lommi Oy				
Leivonvästäläntie 5				
00140 Helsinki				
Projekti	Suunnitelma	Työnumero	Korttelinosaikkoviite	
	Jukka Lommi	137	Suunnitelman ja postitusnumero	
Päiväys	Vastuullinen suunnittelija			
29.03.2019	Jukka Lommi		arkkitehti SAFA	Muutos

**ARK 137-016**



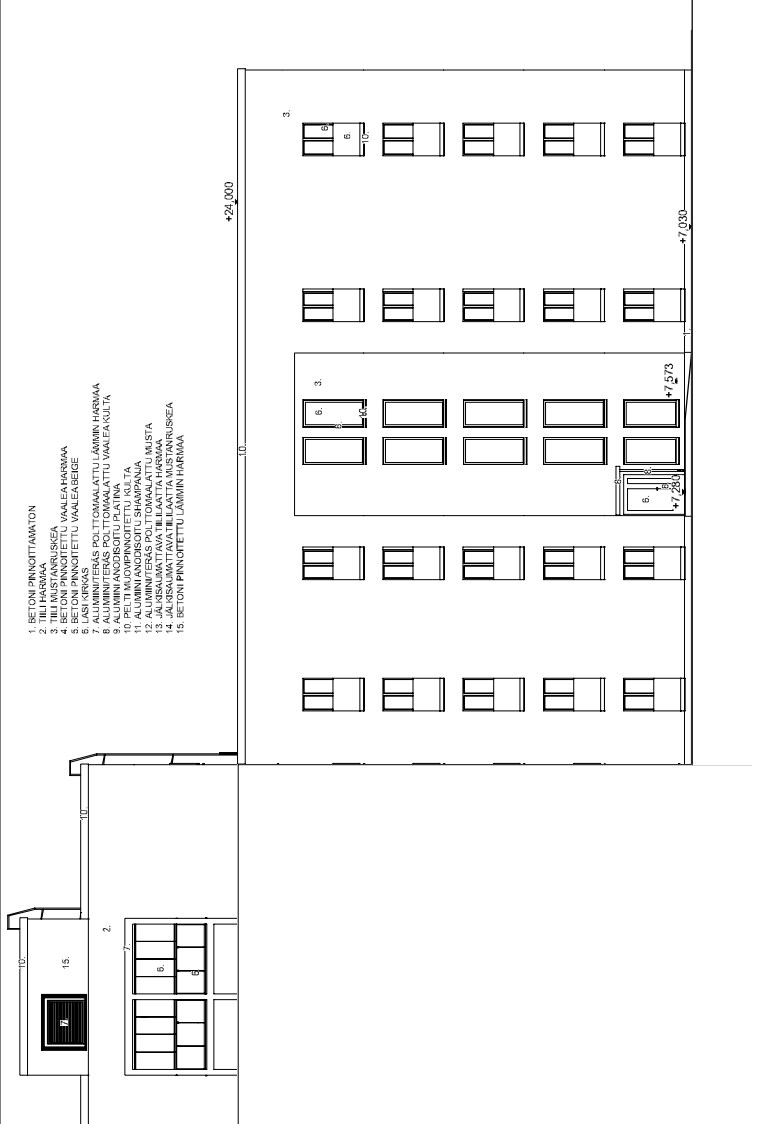
+32,150

+29,970

+28,220

+24,000

+4,340



Käyttökohde 10	Katuma 10357	Tyypinro 4	Vuorokausittainen asuinrakennus	Julkaisu Mittakaava 1:100
Asiantuntijayhtiö Uudisrakennus	Projektori Päijvilä	Projektin nimi Julkisivu Kolliseen		
Asiantuntijayhtiön johtaja Asento Oy -Helsingin Viiteinrakko 4				
Asiantuntijayhtiön osoite 00540 Helsinki				
Asiantuntijayhtiön puhelin 09-2418400				
Asiantuntijayhtiön sähköposti arkki@asento.fi				
Projekti Suunnittelun nimi Suunnittelu Suunnittelun vaihe Suunnittelu	Projektin nimi Suunnittelu Suunnittelu Suunnittelu	Tyypinro 137	Kokonaismäärä Suunnittelu	Mittakaava 1:100
Päiväys 28.03.2019	Arkkitehti Juho Lommi			
				ARK 137-017

